

公 告

分任契約担当官代理
陸上自衛隊姫路駐屯地
第352会計隊姫路派遣隊契約班長 濱尾 琢実

以下のとおり一般競争入札を実施するので、「入札及び契約心得」及び「契約条項」を承知のうえ参加されたい。

1 入札事項

契約実施計画番号	調 達 要 求 番 号	物 品 番 号	仕 様 書 番 号				
5QFN1HT00010	5RN71AE0171 0001						
品名 または 件名							
個別空調機撤去据付役務							
部品番号 または 規格							
仕様書のとおり							
使 用 器 材 名							
数 量	単 位	銘 柄	使 用 期 限 等	グ ル ー プ	指 定	検 査	包 装
1.00	ST						
納地または工事場所				引 渡 場 所			
姫路駐屯地				業務隊管理科 営繕班			
搬 入 場 所				納 期 ま た は 工 期			
管理科 井地技官 内線341				令和8年3月31日(火)			

2 競争参加資格

次のいずれかであること
全省庁統一資格の「役務の提供等」に係る等級がA、B、C、D等級であること
ただし、細部は注意事項による。

3 契約条項を示す場所

第352会計隊姫路派遣隊 事務室

4 説明会及び入札執行の日時場所

説明会日時場所：実施しない
入札日時場所：令和8年3月2日(月)11時00分 陸上自衛隊姫路駐屯地 入札室

5 保証金

入札保証金：免除 契約保証金：免除

6 落札決定方式及び契約方式

落札決定方式：総品目総額 契約方式：一般競争

7 注意事項

細部は、別紙のとおり

適用する契約条項は、駐屯地用標準契約書の役務請負契約条項、談合等の不正行為に関する特約条項、暴力団排除に関する特約条項とする。

1 競争入札に付する事項

- (1) 件名：個別空調機撤去据付役務
- (2) 履行場所：陸上自衛隊姫路駐屯地
- (3) 履行期間：仕様書のとおり

2 競争に参加する者に必要な資格に関する事項

次の各項目のすべての条件を満たす者

- (1) 予算決算及び会計令第70条の規定に該当しない者であること。なお、未成年者、被保佐人又は被補助人であつて、契約締結のために必要な同意を得ている者は、同条中、特別の理由がある場合に該当する。
- (2) 予算決算及び会計令第71条の規定に該当しない者であること。
- (3) 令和7・8・9年度、競争参加資格(全省庁統一資格)「役務の提供」D等級以上の資格を有する者。
- (4) 都道府県警察から暴力団関係業者として防衛省が発注する工事等から排除するよう要請があり、当該状態が継続している有資格者については、競争参加を認めない。
- (5) 入札後、契約を締結するまでの間に、都道府県警察から暴力団関係業者として防衛省が発注する工事等から排除するよう要請があり、当該状態が継続している有資格業者とは契約を行わない。
- (6) 入札心得に定める「暴力団排除に関する誓約事項」に基づく誓約を行わない者の競争参加を認めない。
- (7) 契約担当官等から指名停止の措置を受けている期間中の者でないこと。(協力者を含む。)
- (8) 防衛省大臣官房衛生監、防衛政策局長、防衛装備庁長官又は陸上幕僚長から「装備品等及び役務の調達に係る指名停止等の要領」に基づく指名停止の措置を受けている期間中の者でないこと。
- (9) 前号により現に指名停止を受けている者と資本関係又は人的関係のあるものであつて、当該者と同種の物品の売買又は製造若しくは役務請負について防衛省と契約を行おうとする者でないこと。
- (10) 原則、現に指名停止を受けている者の下請負については認めない。ただし、真にやむを得ない事由を該当する省指名停止権者が認めた場合には、この限りでない。
- (11) 現場確認をしない者は、現場現物の未確認による紛争防止のため、当該事項に起因する苦情の申立てを行わないことを同意の上、競争入札に参加すること。

3 契約条項等を示す場所

入札資料等は、下記に示す期間、第352会計隊姫路派遣隊 契約班窓口において配布する。
令和8年2月16日(月)～令和8年2月27日(金)(土曜日曜祝日を除く0900～1600)

4 入札説明会及び競争入札執行の場所及び日時

- (1) 入札説明会 : 実施しない。

5 保証金等に関する事項

- (1) 入札保証金 : 免除
- (2) 契約保証金 : 免除
- (3) 違約金 : 落札者が「入札及び契約心得」に従って契約締結の手続きをしない場合には、落札者が契約締結に応じないものとみなし、落札価格の100分の5に相当する金額を違約金として徴収し、契約者が契約を履行しない場合は、契約金額の100分の10以上の金額を違約金として徴収する。

6 入札方法

落札決定に当たっては、入札書に記載された金額に当該金額の10% (軽減税率対象品目については8%) に相当する額を加算した金額(当該金額に1円未満の端数があるときは、その端数を切り捨てるものとします。)をもって落札価格とするので、入札者は消費税、地方消費税の課税事業者、免税事業者であることに拘わらず入札書には、見積もった金額の110分の100(軽減税率対象品目については108分の100)に相当する金額を入札書に記載すること。

7 入札の無効

- (1) 第2項で示した競争に参加する者に必要な資格を有しない者のした入札
- (2) 入札に関する条項に違反した入札
- (3) 入札金額、入札者の氏名及び押印された印影が判別し難い入札

8 契約書の作成

落札金額が100万円以上の場合に請書、250万円以上の場合に契約書を作成する。

9 落札の決定方式

総品目総額決定

価格が予定価格の範囲内で最低の価格をもって申込をした者を落札者とします。
なお、落札となるべき同価の入札をした者が2人以上ある場合は、くじ引きにより落札者を決定します。

10 その他

- (1) 郵便等による入札については、**令和8年2月27日(金) 17時必着分までを有効とします。**なお、事前に郵便入札の申し出を第352会計隊姫路派遣隊契約班まで行うとともに便着の確認を必ずお願いします。また、入札金額が同額による場合は当該入札に関係の無い職員により抽選を実施し、再度の入札となった場合は別途連絡します。
- (2) 電報・電話等による入札は認めません。
- (3) 入札に参加する者は、**令和8年2月27日(金) 13時まで資格決定通知書の写しを提出してください。**(FAX・メール可)
- (4) 代表者以外の押印での入札については、入札までに委任状を提出してください。
- (5) **市価調査書は、令和8年2月27日(金) 15時までの提出**にご協力ください。
- (6) 同等品で応札をする場合は**同等品判定依頼書**を令和8年2月25日(水) 12時00分までメールにて提出し官側の承認を得てください。
- (7) 入札及び契約に関する詳細は、陸上自衛隊姫路駐屯地 第352会計隊姫路派遣隊 契約班窓口にて閲覧してください。
- (8) 入札及び契約事項に関する問い合わせ先

〒670-0881 兵庫県姫路市峰南町1-70
陸上自衛隊姫路駐屯地 第352会計隊姫路派遣隊 契約班 担当：川崎
TEL：079-222-4001 内線(345) FAX：079-222-4006 (直通)
メール：ma347fin-ma@inet.gsdf.mod.go.jp
仕様書に関する問い合わせ先
陸上自衛隊姫路駐屯地 姫路駐屯地業務隊 厚生科 担当：井地
TEL：079-222-4001 内線(341)

本公告は、陸上自衛隊姫路駐屯地 会計隊掲示板

陸上自衛隊中部方面隊ホームページ <https://www.mod.go.jp/gsdf/mae/mafin/>に掲示している。

特記仕様書

- 1 件 名 個別空調機撤去据付役務
2 場 所 兵庫県姫路市峰南町1-70 姫路駐屯地
3 概 要 空調機撤去据付 1式

4 一般事項

- (1) 本整備は本特記仕様書による他、下記仕様書及び関係諸規則によるものとする。
国土交通省大臣官房官庁営繕部監修「公共建築工事標準仕様書(機械設備工事偏)」
国土交通省大臣官房官庁営繕部監修「公共建築工事標準仕様書(電気設備工事偏)」
- (2) 本特記仕様書及び図面に疑義が生じた場合には、監督官と協議を行いその指示に従うものとする。
- (3) 現場の収まり等により軽微な変更の必要性が生じた時は、監督官と調整しその指示に従うものとする。ただし、請負金額、工期等の変更は行わないものとする。
- (4) 整備実施に関して、隊員及び部外者等に傷害等を与えた場合、または施設等に損害を与えた場合は請負者の責任において復旧及び補償するものとする。
- (5) 使用材料は、仮設材を除き全て新品とし、監督職員の検査を受け合格したものを使用するものとする。
- (6) 請負者は現場代理人等を指定し、関係法令に基づき現場の管理を行い防災に努めること。また、危険性のある場所には危険表示等の処置を行うものとする。
- (7) 整備現場及び許可された場所以外への無断立入等は厳禁とする。
- (8) 整備写真は、着工前、完成及び施工後隠蔽となる箇所、また、主要な段階状況、使用材料、その他監督官の指示するものをサービス版サイズで整理し、1部を提出するものとする。
- (9) 本整備に必要な申請及び提出書類は官側の示す規格様式で作成し提出するものとする。
- (10) 本整備実施により知り得た内容に関して監督官の許可無く漏洩してはならないものとする。
- (11) 撤去品が発生した場合、金属類発生材は、関係書類提出後監督官の指示する場所に集積するものとし、その他は全て廃棄物の処理及び清掃に関する法律に基づき適正に処理するものとする。また、処理の結果は書面（産業廃棄物管理票等）にて提出するものとする。
- (12) 本整備は、令和8年3月31日までの間で、官側と調整した日時に実施するものとする。

5 特記事項

- (1) 本整備で据付を行う空調機の型式等は、別紙の「官給品内訳書」によるものとする。
- (2) 官給品空調機は、駐屯地内倉庫から搬出して据付を行うものとする。
- (3) 新設ブレーカー設置に伴い部分停電を行う場合は、監督官と日程調整を行うものとする。
- (4) 撤去据付作業実施時は、養生シート等で机等への粉塵飛散を防止するものとする。
- (5) 既設空調機の冷媒ガスは回収破壊処理を行い、証明書類を提出するものとする。
- (6) 冷媒ガスの予定処分量は、R22（2.8kg）、R410（11.8kg）、R32（1.7kg）とする。
- (7) 撤去空調機と金属類は、駐屯地指定場所へ運搬するものとし、その他の廃材は産業廃棄物として適正に処分を行うものとする。
- (8) 新設空調機のワイヤレスリモコンは、空調機周辺に取付を行うものとする。
- (9) 新設空調機にはメーカー仕様に基づくアース接続を適切に行うものとする。
- (10) 据付完了後は、試運転調整を行い異常の有無を確認するものとする。
- (11) 本整備の細部作業日程等は、監督官との調整によるものとする。

件 名	個別空調機撤去据付役務	図面番号	1 / 12
種 別	特記仕様書	縮 尺	
作成部隊	陸上自衛隊 姫路駐屯地業務隊管理科		

(12) 本整備で使用する材料は、下記規格同等品以上とする。

- ア 600Vポリエチレンケーブル EM-EEF JIS C 3605
- イ 600Vポリエチレンケーブル EM-CE JIS C 3605
- ウ 厚鋼電線管 JIS C 8305
- エ ビニル被覆金属製可とう電線管 JIS C 8309
- オ 露出コンセント (15A20A 共用) WKS286 (パナソニック製)
- カ 樹脂製開閉器箱 WB-12ALB (未来工業製)
- キ 樹脂製開閉器箱 WB-2ALB (未来工業製)
- ク 漏電遮断器 BJS2021N (パナソニック製)
- ケ 漏電遮断器 BKWA3202 (パナソニック製)
- コ 漏電遮断器 BKFE22021 (パナソニック製)
- サ 冷媒用断熱材被服銅管 JCDA 0009
- シ 硬質ポリ塩化ビニル管 JIS K 6741
- ス ドレンホース BWH-14 (未来工業製)
- セ 配管保温化粧ケース GK-E22M (未来工業製)

件名	個別空調機撤去据付役務	図面番号	2 / 12
種別	特記仕様書	縮尺	
作成部隊	陸上自衛隊 姫路駐屯地業務隊管理科		

作成年月日：令和 8年 2月13日

個別空調機撤去据付役務

姫路駐屯地業務隊

管理科長	當繕班長	工事企画	管財	施設管理	作成

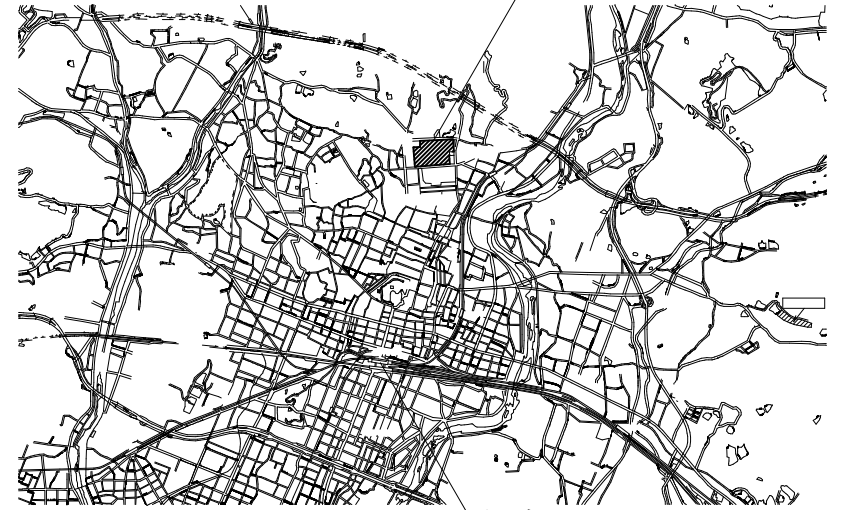
官給品内訳書

官給品名称：冷暖房兼用空気調節装置

番号	設置場所	区分 更新 新設	型式				標準 単価	電源	冷媒配管		接続線	電源線	保温 ケース
			内機	外機	メーカー	液			ガス				
1	7号-①	更新	床置	RPV-GP112K4	RAS-GP112RSH3	日立	188,000	3φ200V	9.52	15.88	1.6mm-3C	3.5sq-3C	100型
2	7号-②	更新	天吊	RPC-GP63KA	PRC-GP63RSH11	日立	143,200	3φ200V	6.35	12.7	1.6mm-3C	再利用	100型
3	7号-③	更新	天吊	RPC-GP63KA	PRC-GP63RSH11	日立	143,200	3φ200V	6.35	12.7	1.6mm-3C	2sq-3C	100型
4	113号	更新	床置	PS-RP80KA19	PUZ-ERMP80HA13	三菱電機	185,400	3φ200V	9.52	15.88	1.6mm-3C	再利用	100型
5	199号	新規	床置	PS-RP63KA19	PUZ-ERMP63KA13	三菱電機	185,400	3φ200V	6.35	12.7	1.6mm-3C	3.5sq-3C	100型
6	200号-①	更新	壁掛	FAP40FB	RZRP40BYT	ダイキン	136,400	3φ200V	6.35	12.7	1.6mm-3C	2sq-3C	100型
7	200号-②	更新	床置	PS-RP80KA19	PUZ-ERMP80HA13	三菱電機	185,400	3φ200V	9.52	15.88	1.6mm-3C	3.5sq-3C	100型
8	224号	更新	壁掛	PK-RP40LA3	PUZ-ERMP40KA13	三菱電機	136,400	3φ200V	6.35	12.7	1.6mm-3C	2sq-3C	100型
9	231号-①	新規	天吊	RPC-GP140K3	RAS-GP140RSH3	日立	125,600	3φ200V	9.52	15.88	1.6mm-3C	3.5sq-3C	100型
10	231号-②	新規	天吊	RPC-GP140K3	RAS-GP140RSH3	日立	125,600	3φ200V	9.52	15.88	1.6mm-3C	3.5sq-3C	100型
11	231号-③	新規	壁掛	RAS-RK2826S	RAC-RK2826S	日立	136,400	1φ100V	6.35	9.52	2.0mm-3C	20Aコンセント	80型
12	2号-①	更新	壁掛	RAS-ZJ2525S	RAC-ZJ2525S	日立	136,400	1φ100V	6.35	9.52	2.0mm-3C	15Aコンセント	80型
13	2号-②	更新	壁掛	RAS-ZJ2525S	RAC-ZJ2525S	日立	136,400	1φ100V	6.35	9.52	2.0mm-3C	15Aコンセント	80型
14	2号-③	更新	壁掛	RAS-ZJ2525S	RAC-ZJ2525S	日立	136,400	1φ100V	6.35	9.52	2.0mm-3C	15Aコンセント	80型
15	2号-④	新規	壁掛	RAS-ZJ2525S	RAC-ZJ2525S	日立	136,400	1φ100V	6.35	9.52	2.0mm-3C	15Aコンセント	80型
16	2号-⑤	新規	壁掛	RAS-ZJ2525S	RAC-ZJ2525S	日立	136,400	1φ100V	6.35	9.52	2.0mm-3C	15Aコンセント	80型
17	2号-⑥	新規	壁掛	RAS-ZJ2525S	RAC-ZJ2525S	日立	136,400	1φ100V	6.35	9.52	2.0mm-3C	15Aコンセント	80型
18	2号-⑦	新規	壁掛	RAS-ZJ2525S	RAC-ZJ2525S	日立	136,400	1φ100V	6.35	9.52	2.0mm-3C	15Aコンセント	80型
19	2号-⑧	新規	壁掛	RAS-ZJ2525S	RAC-ZJ2525S	日立	136,400	1φ100V	6.35	9.52	2.0mm-3C	15Aコンセント	80型
20	2号-⑨	新規	壁掛	RAS-ZJ2525S	RAC-ZJ2525S	日立	136,400	1φ100V	6.35	9.52	2.0mm-3C	15Aコンセント	80型
21	37号-①	新規	壁掛	RAS-XJ3626S	RAC-XJ3626S	日立	136,400	1φ100V	6.35	9.52	2.0mm-3C	20Aコンセント	80型
22	37号-②	新規	壁掛	RAS-XJ3626S	RAC-XJ3626S	日立	136,400	1φ100V	6.35	9.52	2.0mm-3C	20Aコンセント	80型
23	37号-③	新規	壁掛	RAS-XJ3626S	RAC-XJ3626S	日立	136,400	1φ100V	6.35	9.52	2.0mm-3C	20Aコンセント	80型
24	37号-④	新規	壁掛	RAS-XJ3626S	RAC-XJ3626S	日立	136,400	1φ100V	6.35	9.52	2.0mm-3C	20Aコンセント	80型
25	37号-⑤	新規	壁掛	RAS-XJ3626S	RAC-XJ3626S	日立	136,400	1φ100V	6.35	9.52	2.0mm-3C	20Aコンセント	80型
26	37号-⑥	新規	壁掛	RAS-XJ3626S	RAC-XJ3626S	日立	136,400	1φ100V	6.35	9.52	2.0mm-3C	20Aコンセント	80型
27	37号-⑦	新規	壁掛	RAS-XJ3626S	RAC-XJ3626S	日立	136,400	1φ100V	6.35	9.52	2.0mm-3C	20Aコンセント	80型
28	37号-⑧	新規	壁掛	RAS-XJ3626S	RAC-XJ3626S	日立	136,400	1φ100V	6.35	9.52	2.0mm-3C	20Aコンセント	80型
29	37号-⑨	新規	壁掛	RAS-XJ3626S	RAC-XJ3626S	日立	136,400	1φ100V	6.35	9.52	2.0mm-3C	20Aコンセント	80型
30	37号-⑩	新規	壁掛	RAS-XJ3626S	RAC-XJ3626S	日立	136,400	1φ100V	6.35	9.52	2.0mm-3C	20Aコンセント	80型
31	37号-⑪	新規	壁掛	RAS-XJ3626S	RAC-XJ3626S	日立	136,400	1φ100V	6.35	9.52	2.0mm-3C	20Aコンセント	80型
32	37号-⑫	新規	壁掛	RAS-XJ3626S	RAC-XJ3626S	日立	136,400	1φ100V	6.35	9.52	2.0mm-3C	20Aコンセント	80型

件名	個別空調機撤去据付役務	図面番号	3/12
種別	官給品内訳書	縮尺	
作成部隊	陸上自衛隊 姫路駐屯地業務隊管理科		

姫路駐屯地



姫路駅

案内図

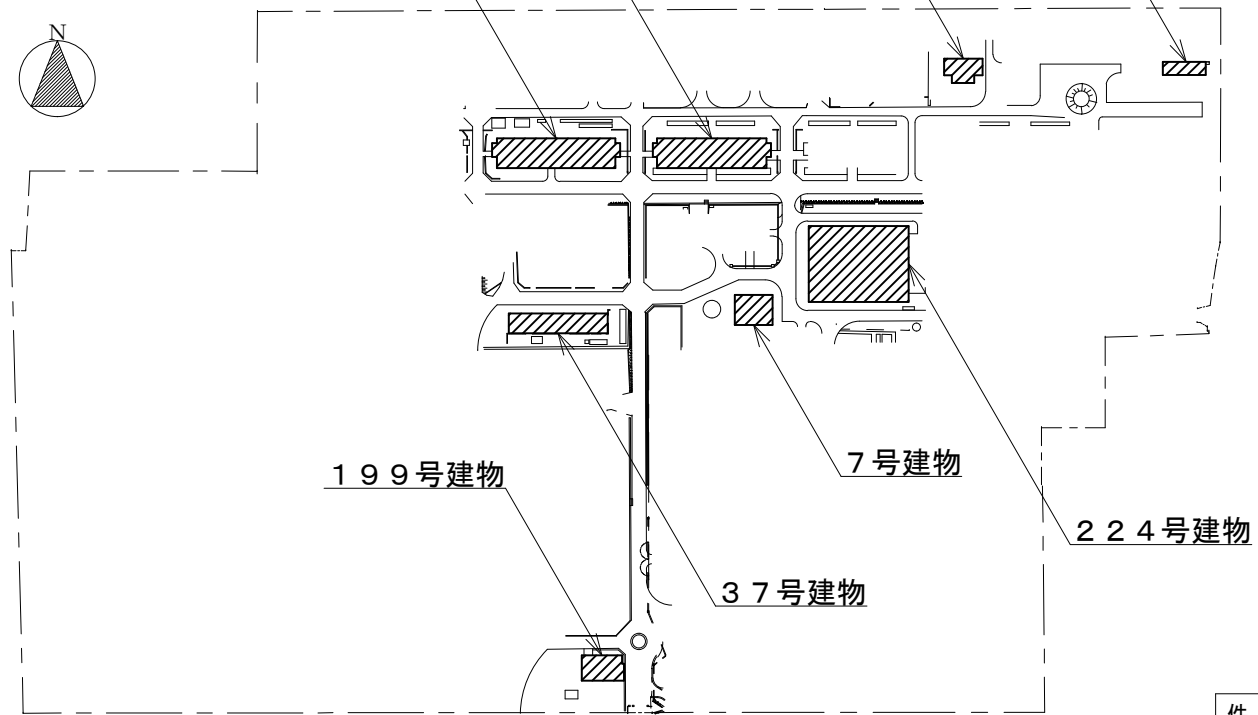


200号建物

231号建物

113号建物

2号建物



199号建物

7号建物

224号建物

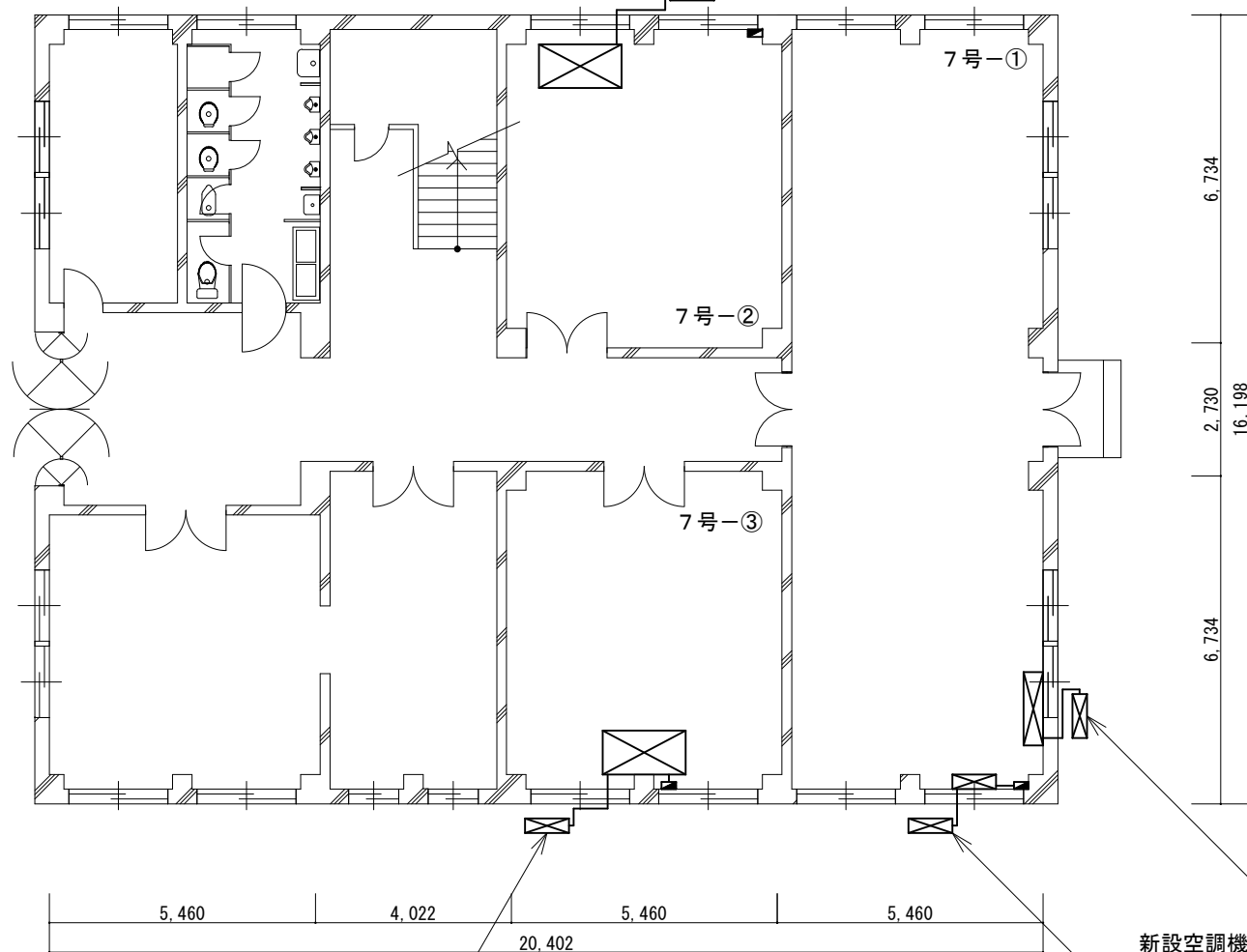
37号建物

配置図

▨ : 対象建物

件名	個別空調機撤去据付役務	図面番号	4 / 1 2
種別	案内図・配置図	縮尺	S=1:X
作成部隊	陸上自衛隊 姫路駐屯地業務隊管理科		

既設空調機等撤去 1式
 新設空調機 1組
 新設冷媒配管等 L=6.9m
 既設電源ケーブル 再利用



既設空調機撤去 1組
 既設冷媒配管等撤去 L=3.9m
 既設電源ケーブル撤去 L=5.9m

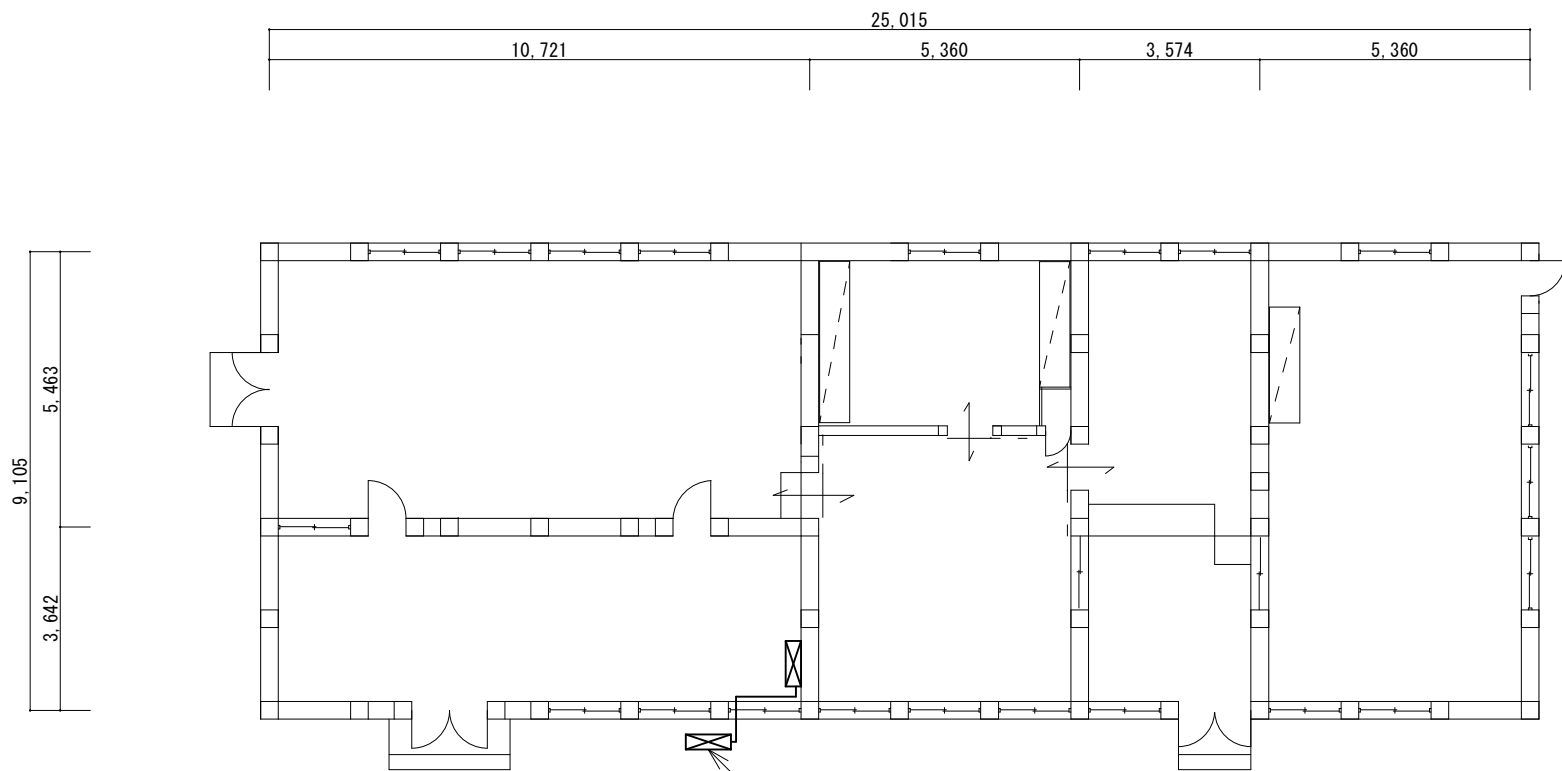
新設空調機 1組
 新設冷媒配管等 L=2.1m
 新設電源ケーブル L=3.6m
 新設貫通口 φ75

既設空調機等撤去 1式
 新設空調機 1組
 新設冷媒配管等 L=6.6m
 新設電源ケーブル L=8.1m

※新設冷媒配管等には次のものを含む。
 ・冷媒用被服銅管（液、ガス）
 ・内外機接続ケーブル
 ・配管化粧カバー
 ・ドレン配管

7号建物 1階 平面図

件名	個別空調機撤去据付役務	図面番号	5 / 1 2
種別	7号建物 平面図	縮尺	S=1:150
作成部隊	陸上自衛隊 姫路駐屯地業務隊管理科		



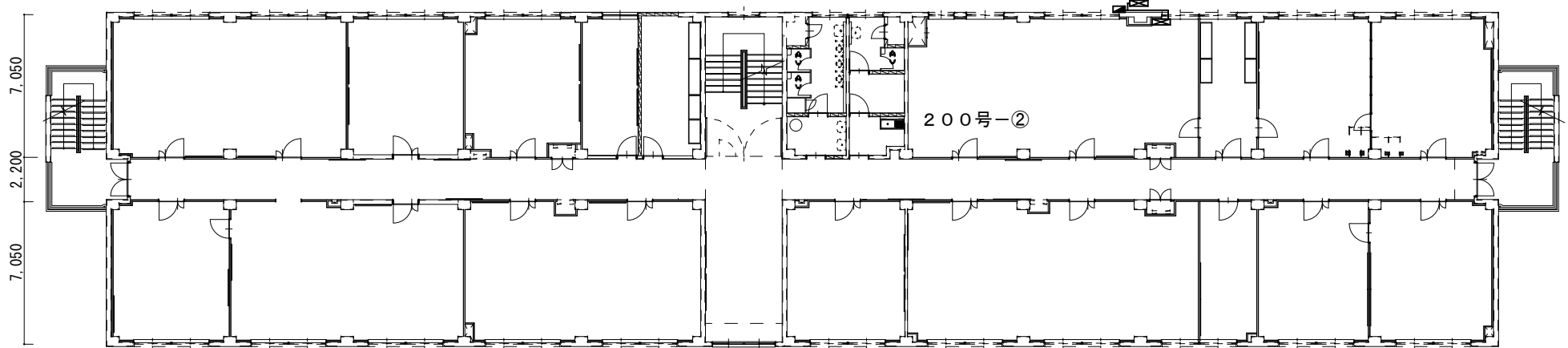
既設空調機等撤去 1式
 新設空調機 1組
 新設冷媒配管等 L=4.0m
 既設電源ケーブル 再利用

※新設冷媒配管等には次のものを含む。
 ・冷媒用被服銅管（液、ガス）
 ・内外機接続ケーブル
 ・配管化粧カバー
 ・ドレン配管

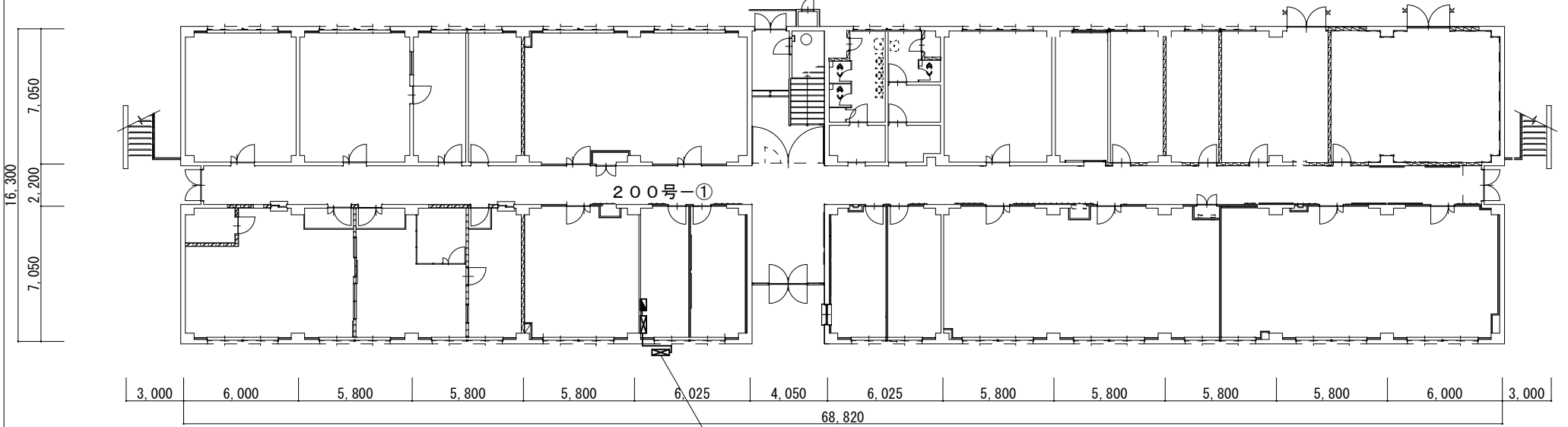
113号建物 1階 平面図

件名	個別空調機撤去据付役務	図面番号	6 / 12
種別	113号建物 平面図	縮尺	S=1:150
作成部隊	陸上自衛隊 姫路駐屯地業務隊管理科		

既設空調機等撤去 1式
 新設空調機 1組
 新設冷媒配管等 L=8.9m
 新設電源ケーブル L=10.9m



200号建物 2階 平面図

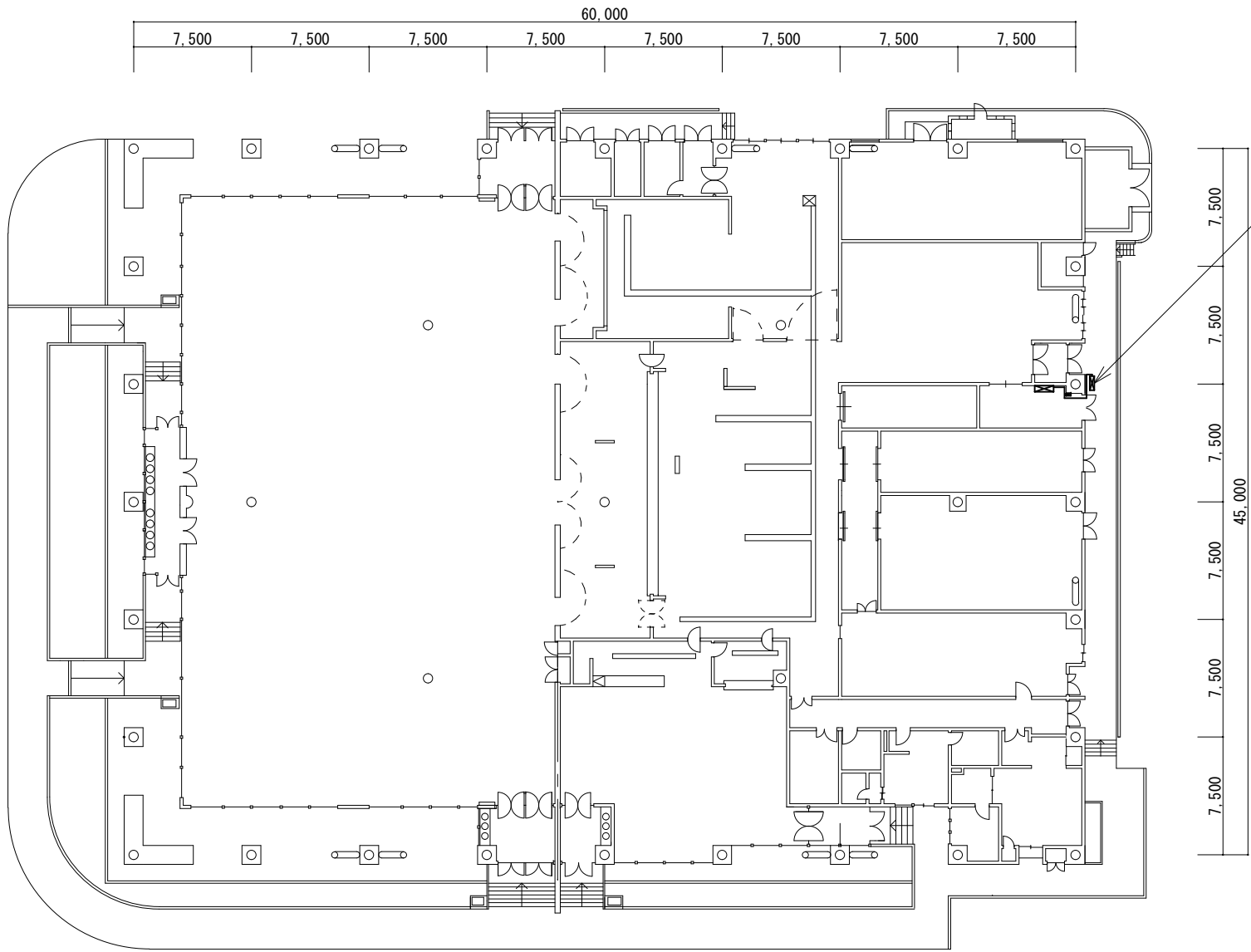


200号建物 1階 平面図

既設空調機等撤去 1式
 新設空調機 1組
 新設冷媒配管等 L=5.7m
 新設電源ケーブル L=6.7m

※新設冷媒配管等には次のものを含む。
 ・冷媒用被服銅管（液、ガス）
 ・内外機接続ケーブル
 ・配管化粧カバー
 ・ドレン配管

件名	個別空調機撤去据付役務	図面番号	7 / 1 2
種別	200号建物 平面図	縮尺	S=1:300
作成部隊	陸上自衛隊 姫路駐屯地業務隊管理科		



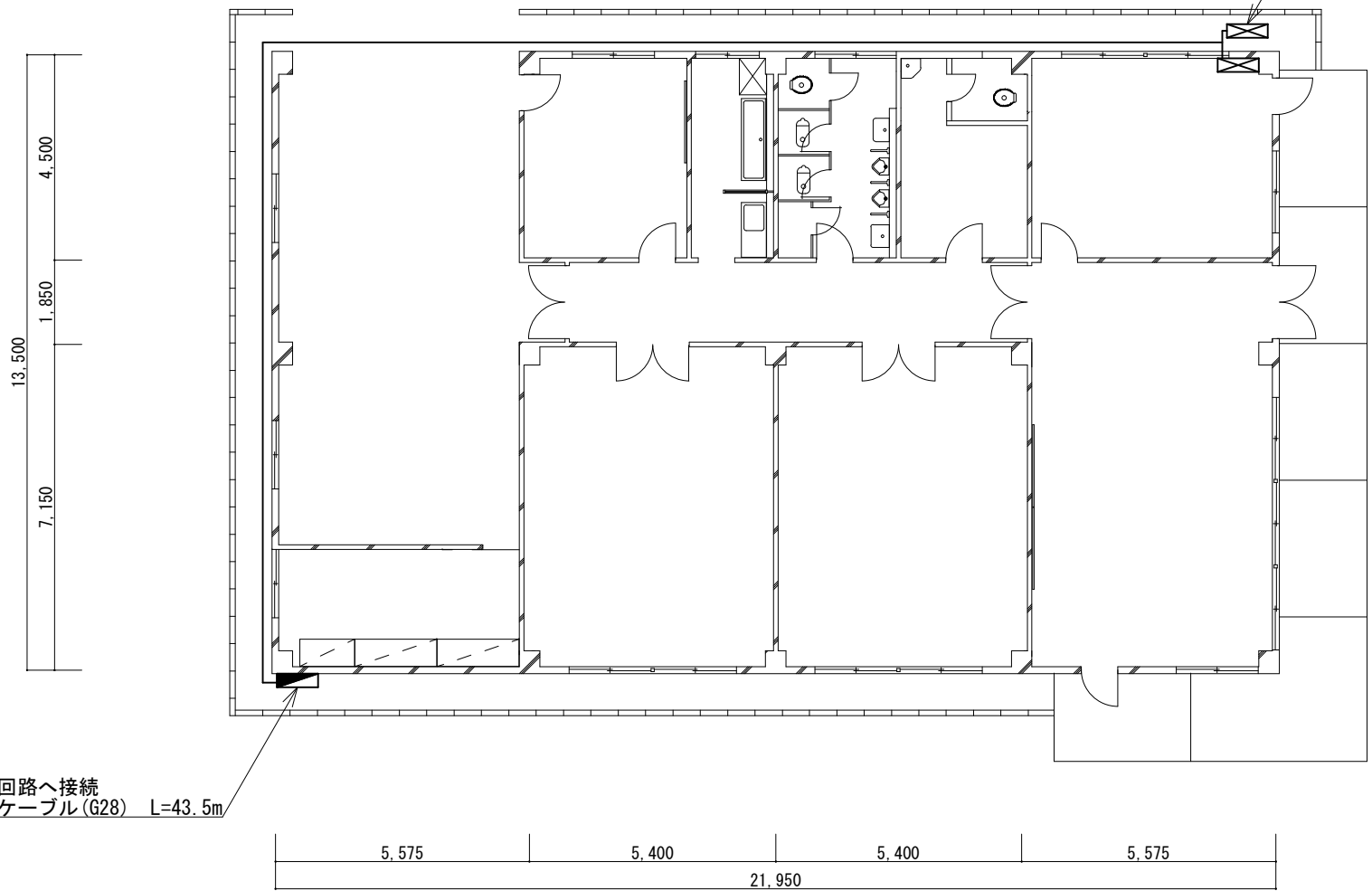
既設空調機等撤去 1式
 新設空調機 1組
 新設冷媒配管等 L=9.8m
 新設電源ケーブル L=11.0m

※新設冷媒配管等には次のものを含む。
 ・冷媒用被服銅管（液、ガス）
 ・内外機接続ケーブル
 ・配管化粧カバー
 ・ドレン配管

224号建物 1階 平面図

件名	個別空調機撤去据付役務	図面番号	8 / 1 2
種別	224号建物 平面図	縮尺	S=1:400
作成部隊	陸上自衛隊 姫路駐屯地業務隊管理科		

新設空調機 1組
 新設冷媒配管等 L=1.4m
 新設貫通口 φ75

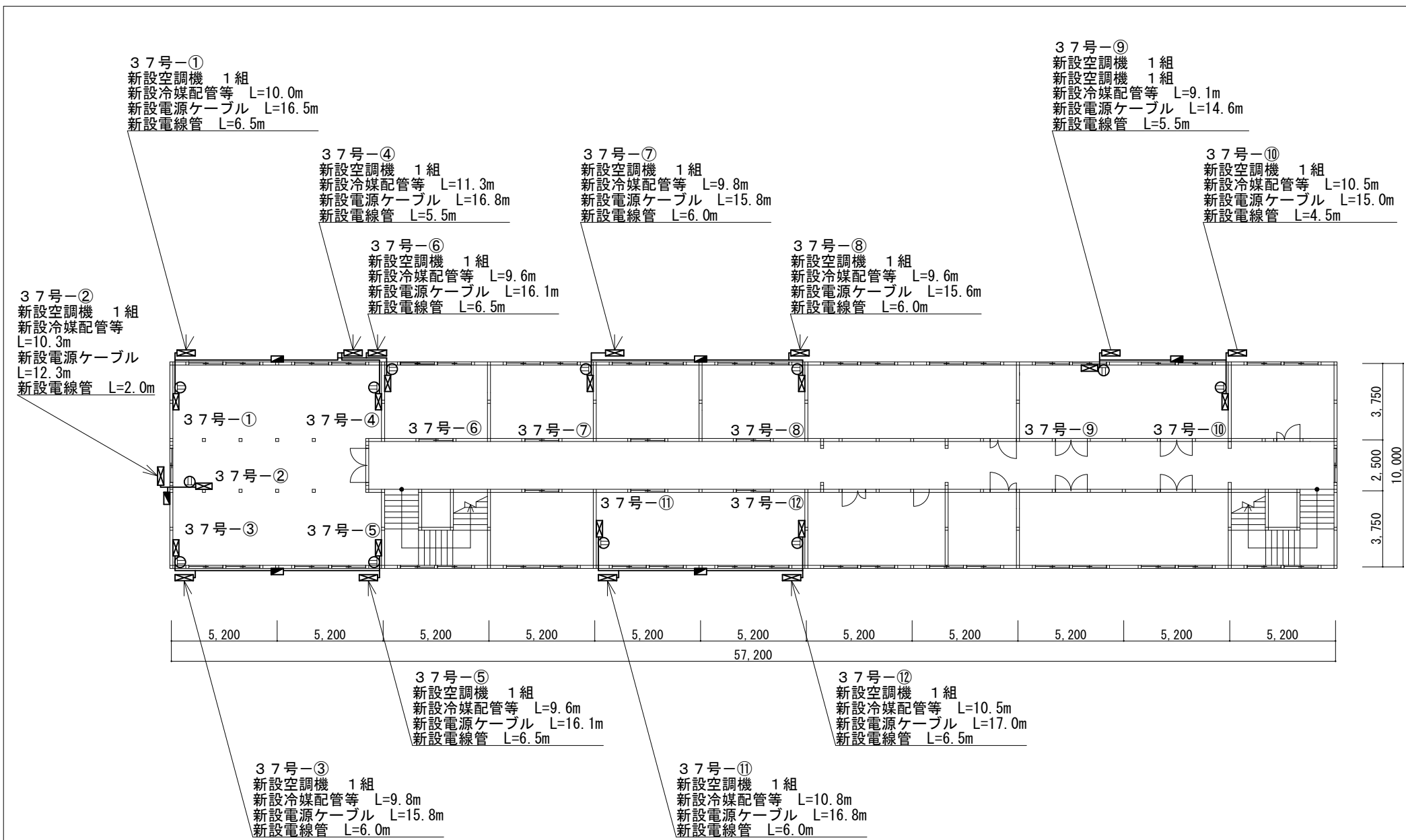


既設予備回路へ接続
 新設電源ケーブル(G28) L=43.5m

※新設冷媒配管等には次のものを含む。
 ・冷媒用被服銅管(液、ガス)
 ・内外機接続ケーブル
 ・配管化粧カバー
 ・ドレン配管

199号建物 1階 平面図

件名	個別空調機撤去据付役務	図面番号	9 / 12
種別	199号建物 平面図	縮尺	S=1:150
作成部隊	陸上自衛隊 姫路駐屯地業務隊管理科		



※新設冷媒配管等には次のものを含む。
 ・冷媒用被服銅管（液、ガス）
 ・内外機接続ケーブル
 ・配管化粧カバー
 ・ドレン配管

37号建物 2階 平面図

※各室内機には露出コンセント（15A20A共用*1）を設置
 ※新設開閉器箱から化粧カバーまでは金属製
 可とう電線管（呼び24）で接続
 ※冷媒配管等の貫通口のφ63*12箇所（木造）

件名	個別空調機撤去据付役務	図面番号	10/12
種別	37号建物 平面図	縮尺	S=1:250
作成部隊	陸上自衛隊 姫路駐屯地業務隊管理科		

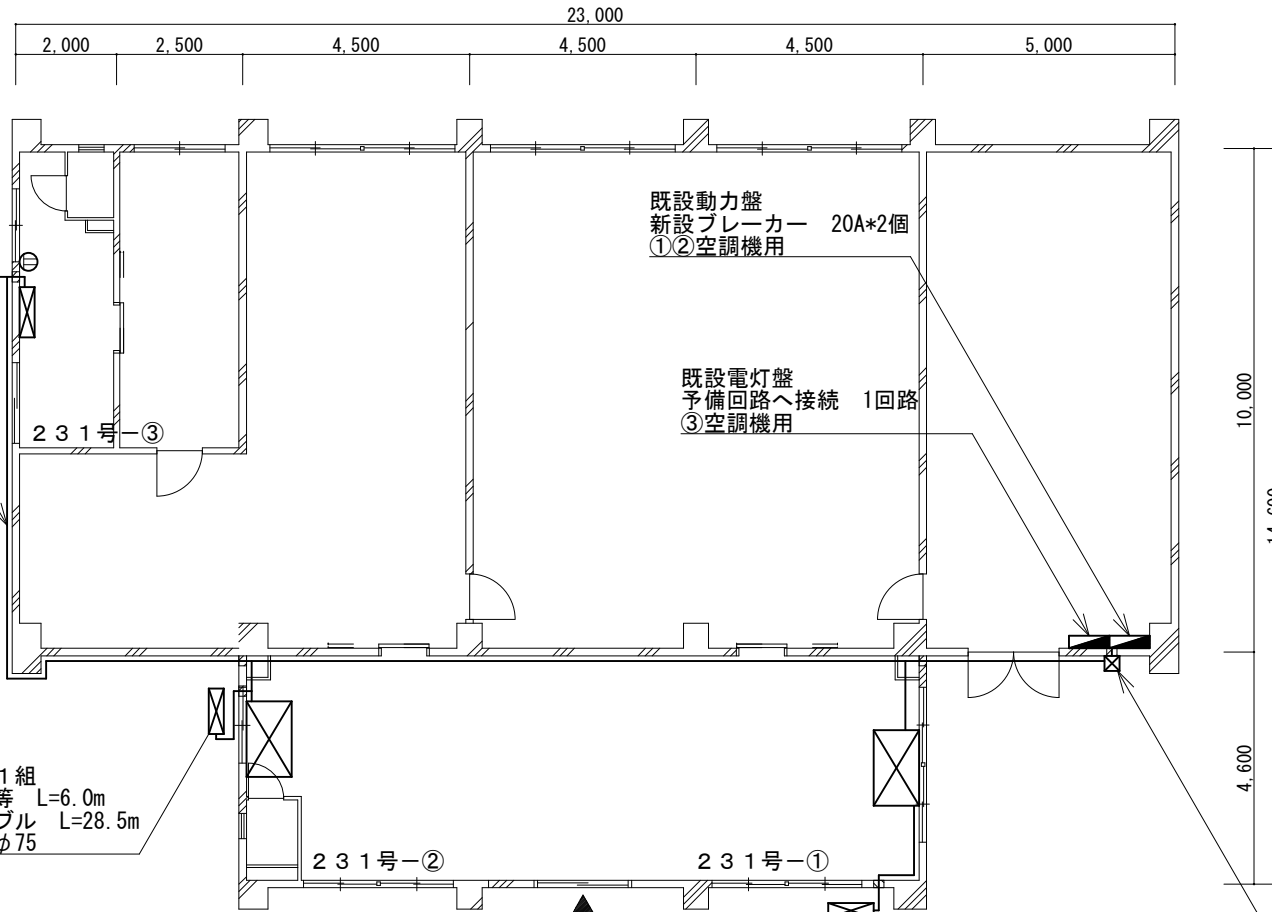
新設空調機 1組
 新設冷媒配管等 L=6.0m
 新設電源ケーブル L=46.5m
 新設露出コンセント 15A20A共用*1
 新設貫通口 φ63

新設電線管 (G28) L=14.0m
 新設貫通口 φ38

新設空調機 1組
 新設冷媒配管等 L=6.0m
 新設電源ケーブル L=28.5m
 新設貫通口 φ75

新設空調機 1組
 新設冷媒配管等 L=7.8m
 新設電源ケーブル L=17.3m
 新設貫通口 φ75

新設ボックス
 新設電線管 (G36) L=4.5m
 新設貫通口 φ50*2箇所

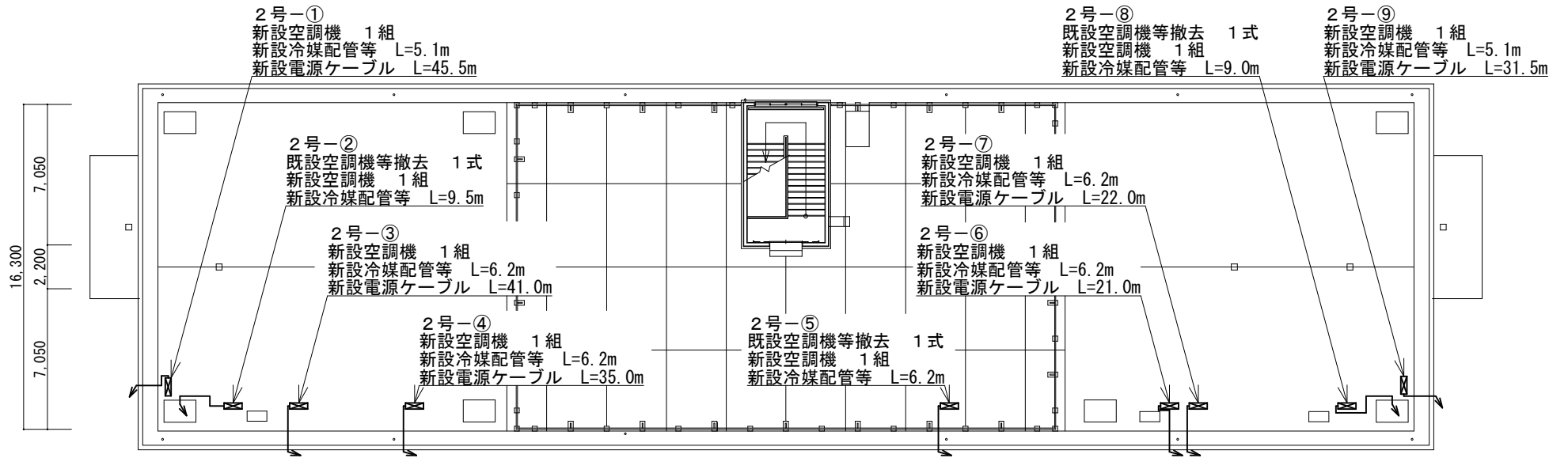


※室内電源ケーブルは天井コロガシ配線

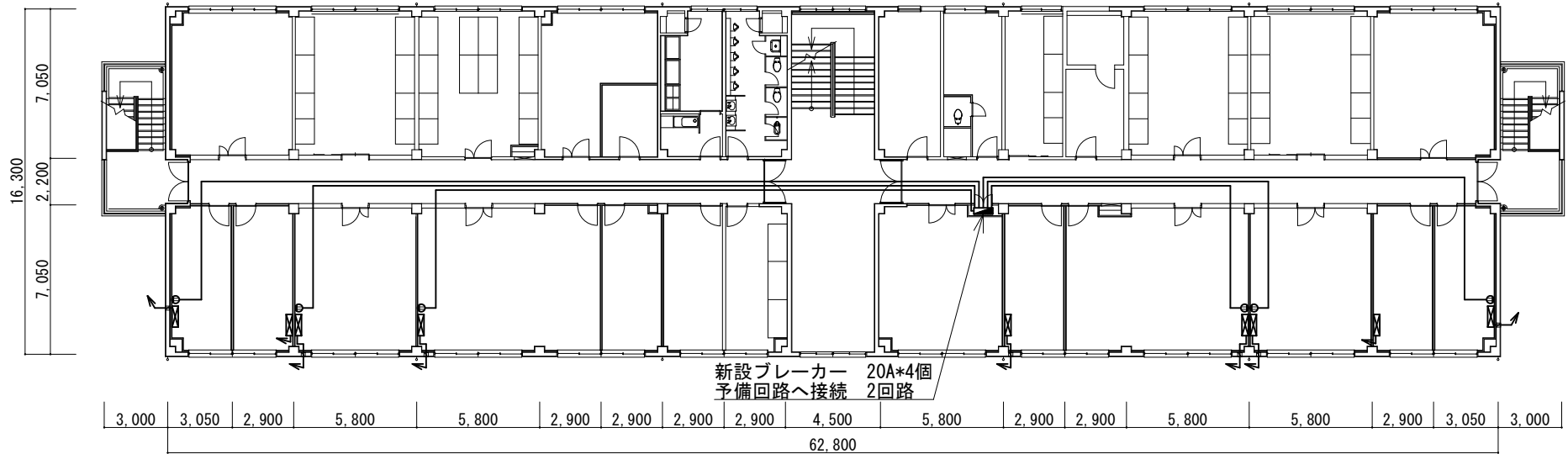
- ※新設冷媒配管等には次のものを含む。
- ・冷媒用被服銅管 (液、ガス)
 - ・内外機接続ケーブル
 - ・配管化粧カバー
 - ・ドレン配管

231号建物 1階 平面図

件名	個別空調機撤去据付役務	図面番号	11/12
種別	231号建物 平面図	縮尺	S=1:150
作成部隊	陸上自衛隊 姫路駐屯地業務隊管理科		



2号建物 屋上階 平面図



2号建物 3階 平面図

※新設冷媒配管等には次のものを含む。
・冷媒用被服銅管 (液、ガス)
・内外機接続ケーブル
・配管化粧カバー

※新設空調機のドレン配管は地上へ下す L=12.5m
※更新空調機は既設ドレン配管を再利用
※各室内機には露出コンセント (15A20A共用*) を設置
室内露出部はMMA配線 L=0.3m
※電源ケーブルは天井コロガシ配線
※冷媒配管等の貫通口φ63*7箇所

件名	個別空調機撤去据付役務	図面番号	12/12
種別	2号建物 平面図	縮尺	S=1:300
作成部隊	陸上自衛隊 姫路駐屯地業務隊管理科		

入札書

分任契約担当官陸上自衛隊姫路駐屯地
第352会計隊姫路派遣隊長 川崎 祥 殿

¥ (消費税を含まない。)

- 1 件 名 : 個別空調機撤去据付役務
- 2 履 行 場 所 : 陸上自衛隊姫路駐屯地
- 3 履 行 期 間 : 仕様書のとおり

上記の公告又は通知に対して「入札及び契約心得」及び「標準契約書等」の契約条項等を承諾のうえ入札見積いたします。

令和8年3月2日

住所・名称・代表者名

※単価・金額には消費税を含まない。

件 名	規 格	単 位	数 量	単 価	金 額	備 考
個別空調機撤去据付役務	仕様書のとおり	式	1			別途内訳書を添付してください (様式随意)
	以下余白					

当社（私（個人の場合）、当団体（団体の場合））は、暴力団排除に関する誓約書に定める事項について誓約いたします。

入札書（記載例）

分任契約担当官陸上自衛隊姫路駐屯地
第352会計隊姫路派遣隊長 川崎 祥 殿

¥ 2,000,000 (消費税を含まない。)

- 1 件 名 : 個別空調機撤去据付役務
- 2 履行場所 : 陸上自衛隊姫路駐屯地
- 3 履行期間 : 仕様書のとおり

上記の公告又は通知に対して「入札及び契約心得」及び「標準契約書等」の契約条項等を承諾のうえ入札見積いたします。

令和8年3月2日

住所・名称・代表者名

〇〇県〇〇市〇〇町1-1
〇〇株式会社
代表取締役 〇〇
担当者 〇〇 〇〇
連絡先 〇〇〇〇-〇〇-〇〇〇〇

※単価・金額には消費税を含まない。

件名	規格	単位	数量	単価	金額	備考
個別空調機撤去据付役務	仕様書のとおり	式	1	2,000,000	2,000,000	別途内訳書を添付してください (様式随意)
	以下余白					

当社（私（個人の場合）、当団体（団体の場合））は、暴力団排除に関する誓約書に定める事項について誓約いたします。

市価調査書

分任契約担当官陸上自衛隊姫路駐屯地
第352会計隊姫路派遣隊長 川崎 祥 殿

令和8年2月27日(金)15時までに
提出をお願い致します。
(FAX又はメールで構いません。)

¥ (消費税を含まない。)

- 1 件 名 : 個別空調機撤去据付役務
- 2 履 行 場 所 : 陸上自衛隊姫路駐屯地
- 3 履 行 期 間 : 仕様書のとおり

上記の公告又は通知に対して「入札及び契約心得」及び「標準契約書等」の契約条項等を承諾のうえ入札見積いたします。

令和8年2月 日

住所・名称・代表者名

※単価・金額には消費税を含まない。

件 名	規 格	単 位	数 量	単 価	金 額	備 考
個別空調機撤去据付役務	仕様書のとおり	式	1			別途内訳書を添付してください (様式随意)
	以下余白					

当社（私（個人の場合）、当団体（団体の場合））は、暴力団排除に関する誓約書に定める事項について誓約いたします。

市価調査書（記載例）

分任契約担当官陸上自衛隊姫路駐屯地
第352会計隊姫路派遣隊長 川崎 祥 殿

¥ 2,000,000 (消費税を含まない。)

- 1 件 名 : 個別空調機撤去据付役務
- 2 履 行 場 所 : 陸上自衛隊姫路駐屯地
- 3 履 行 期 間 : 仕様書のとおり

上記の公告又は通知に対して「入札及び契約心得」及び「標準契約書等」の契約条項等を承諾のうえ入札見積いたします。

令和8年2月 日

住所・名称・代表者名

〇〇県〇〇市〇〇町1-1
〇〇株式会社
代表取締役 〇〇
担当者 〇〇 〇〇
連絡先 〇〇〇〇-〇〇-〇〇〇〇

※単価・金額には消費税を含まない。

件 名	規 格	単 位	数 量	単 価	金 額	備 考
個別空調機撤去据付役務	仕様書のとおり	式	1	2,000,000	2,000,000	別途内訳書を添付してください (様式随意)
	以下余白					

当社（私（個人の場合）、当団体（団体の場合））は、暴力団排除に関する誓約書に定める事項について誓約いたします。

令和8年 ○月 ○日

同等品判定依頼書(書き方)

分任契約担当官
陸上自衛隊姫路駐屯地
第352会計隊姫路派遣隊長 川崎 祥 殿

住 所
会 社 名
代表者氏名
担当者名
連 絡 先
(注) 押印を省略する場合には担当者名及び連絡先を記載すること。

下記の応札(見積) 予定物品が調達要求物品と同等であることを判定願います。

記

調達要求番号	品 名	仕様書品名	同等品製品名
品目等内訳書記載のとおり記載	仕様書記載の品名を記載	仕様書記載の規格を記載	同等品の品名 製品コード等

添付書類等：
(カタログ等諸元が判断可能なもの)

令和 年 月 日

会 社 名
代表者氏名 殿
(判定依頼書提出者が記入しておくこと)

分任契約担当官
陸上自衛隊姫路駐屯地
第352会計隊姫路派遣隊長 川崎 祥

同等品判定結果通知書

上記応札(見積) 予定物品について、次のとおり判定する。

判 定：同等品として 承認する。
承認しない。

上記申請について、次のとおり確認した。

分任物品管理官等記入欄	要求元記入欄
要求元の所見を確認した。 確認年月日：	仕様及び物品番号・品名との適合を確認した結果 同等品として(認める・認めない) 確認年月日： 確認者所属・階級・氏名：

令和 年 月 日

同等品判定依頼書(公告第82)

提出期限令和8年2月25日 12時00分

分任契約担当官
陸上自衛隊姫路駐屯地
第352会計隊姫路派遣隊長 川崎 祥 殿

住 所
会 社 名
代表者氏名
担当者名
連 絡 先

下記の応札(見積)予定物品が調達要求物品と同等であることを判定願います。

記

調達要求番号	品 名	仕様書品名	同等品製品名

添付書類等:

(カタログ等諸元が判断可能なもの)

令和 年 月 日

殿

分任契約担当官
陸上自衛隊姫路駐屯地
第352会計隊姫路派遣隊長 川崎 祥

同等品判定結果通知書

上記応札(見積)予定物品について、次のとおり判定する。

判 定 : 同等品として 承認する。
承認しない。

上記申請について、次のとおり確認した。

分任物品管理官等記入欄	要求元記入欄
要求元の所見を確認した。 確認年月日:	仕様及び物品番号・品名との適合を確認した結果 同等品として(認める・認めない) 確認年月日: 確認者所属・階級・氏名: