

令和8年2月10日

米子駐屯地におけるオープンカウンター方式による見積依頼について

- 1 本リストは、オープンカウンター方式実施要項に基づく手続が必要です。
- 2 本方式は随意契約を前提とした見積依頼であり、有効な見積書をもって申込みをした者のうち、予定価格の制限の範囲内で最低の価格の見積書をもって申込みをした者を契約の相手方とします。
- 3 件名リスト

番号	件名	納入（履行） 場所	納期（履行期 限）	見積依頼書 公表日	見積書 提出期限	見積合わせの 日時	防衛省競争 参加資格	備考
211	米子（7）101号建物 洗面化粧台取付	陸上自衛隊 米子駐屯地	8.3.31	8.2.10	8.2.18 10時00分	8.2.18 10時00分	なし	総品目総額

- 4 適用する契約条項
駐屯地用標準契約の役務請負基本条項、談合等の不正行為に関する特約条項、暴力団排除に関する特約条項とする。
- 5 仕様書の交付場所、契約条項等を示す場所、問合せ先及び提出先
〒683-0853 鳥取県米子市両三柳 2603 契約機関名（担当）：陸上自衛隊米子駐屯地 第356会計隊契約班（國武）
電話番号：0859-29-2161（内線347） FAX：0859-29-2164 メール：ma356fin - ma@inet.gsdf.mod.go.jp
仕様書に関する問い合わせ先
電話番号：0859-29-2161（内線319）（担当）：陸上自衛隊米子駐屯地 業務隊（小石川）
- 6 メール及びFAXによる提出の際には、必ず便着の確認を行うこと。

米子(7)101号建物洗面化粧台取付

業務隊長	管理科長	営繕班長	合 議	担 当
件 名	米子(7)101号建物洗面化粧台取付			
図面名称	表 紙		図面番号	1 / 8
			陸上自衛隊米子駐屯地	

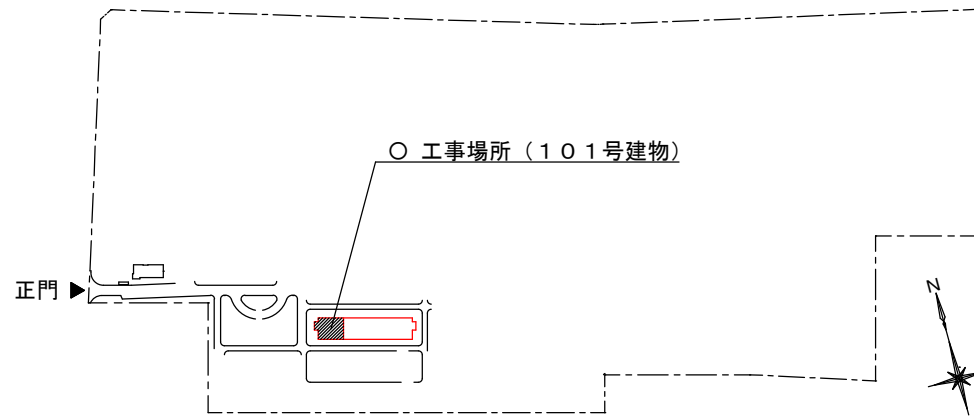
仕 様 書

- 1 件 名：米子(7)101号建物洗面化粧台取付
- 2 場 所：鳥取県米子市両三柳2603 陸上自衛隊米子駐屯地
- 3 履行期間：契約締結日から令和8年3月31日
- 4 概 要：洗面化粧台新設 1台
- 5 一般事項
- (1) 本作業は、本仕様書による他、下記仕様書及び関係諸規則に基づき担当官の指示により丁寧かつ確実に施工する。
 - ・ 公共建築工事標準仕様書（建築工事、電気設備工事、機械設備工事）
 - ・ 公共建築改修工事標準仕様書（建築工事、電気設備工事、機械設備工事）
 - (2) 仕様書に明記なき事項であっても、施工上、当然必要となるものについては請負者の責任により実施する。なお、その他不明な事項等疑義が生じた場合はその都度担当官と協議し指示に従うものとする。
 - (3) 本作業は、本仕様に対し十分な知識、経験及び技術を有し、施工を確実に遂行できる者により実施する。
 - (4) 現場の納まりまたは取り合わせ等により、材料及び寸法等に軽微な変更が必要となる場合は、担当官と協議を行い指示に従うものとする。なお、軽微な変更に伴う請負金額の変更及び工期の延長は実施しない。
 - (5) 請負業者は、作業実施条件を十分把握すると共に、作業員に対し、安全教育を実施し、安全な作業方法及び安全点検を徹底するものとする。
 - (6) 請負業者は、本作業に伴い施設の解体または損害等を与えた場合は、速やかに担当官に報告すると共に、速やかに現状復旧を実施する。
 - (7) 本作業中、後片付けについては、その日の作業終了の都度実施すると共に、現場に資材を残置する場合は安全対策及び紛失防止の処置を確実に実施する。
 - (8) 請負業者の駐屯地内での行動については担当官の指示に従うものとし、作業現場以外に立ち入らないものとする。
 - (9) 本作業に必要な電気、水等は請負業者の負担とする。なお、試運転等の本作業に当然必要となるものについてはその限りではない。
 - (10) 本作業により発生した金属類については、担当官の指定する場所まで運搬を行うと共に、種別毎に整理、集積し、官側の示す発生材調書を併せて提出する。
 - (11) 作業員は、作業当日、体温、体調等の確認を実施し体調不良者が発生した場合には、担当官へ速やかに報告すると共に、体調不良者の作業参加を禁止する。
 - (12) 作業写真は、作業前、作業中、作業後及び工程（特に隠蔽部分）ごとに撮影し、写真帳（A4版）に整理し、速やかに提出する。

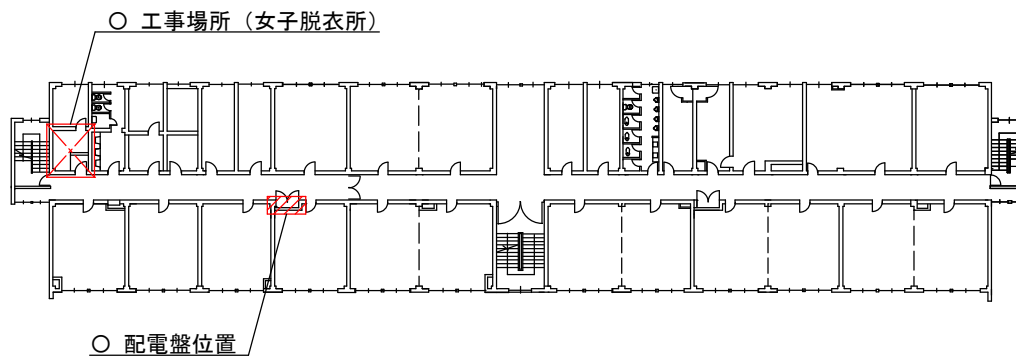
- 6 提出書類
- | | |
|--------------------|--------|
| (1) 工程表 | ・・・ 1部 |
| (2) 契約金額内訳書 | ・・・ 1部 |
| (3) 現場代理人通知書 | ・・・ 1部 |
| (4) 施工体制台帳 | ・・・ 1部 |
| (5) 着手・着工届 | ・・・ 1部 |
| (6) 使用材料等承認願・材料検査簿 | ・・・ 1部 |
| (7) 作業日誌 | ・・・ 1部 |
| (8) 作業写真 | ・・・ 1部 |
| (9) その他指示された書類 | ・・・ 1部 |

- 7 特記事項
- (1) 本作業に使用する材料は全て新品とし、カタログ等を提出し、担当官の承認を得た上で使用する。なお、特記事項にないものまたは規格・品質等が明示されていないものは、JIS規格及び各種協会規格に適合したのものを使用する。
 - (2) 作業前、担当官と調整の上、作業現場の採寸等を行い、作業部分（納まり等）を十分に把握し作業を準備する。
 - (3) 作業現場周辺は、施設利用者の往来に注意し、十分な安全対策を実施する。
 - (4) 本作業により発生した産業廃棄物については、担当官の指定する場所まで運搬を行うと共に、種別毎に整理、集積する。
 - (5) 本作業は、部隊側検査官の検査合格をもって作業完了とする。

件 名	米子(7)101号建物洗面化粧台取付	縮 尺	—
図面名称	仕 様 書	図面番号	2 / 8
		陸上自衛隊米子駐屯地	

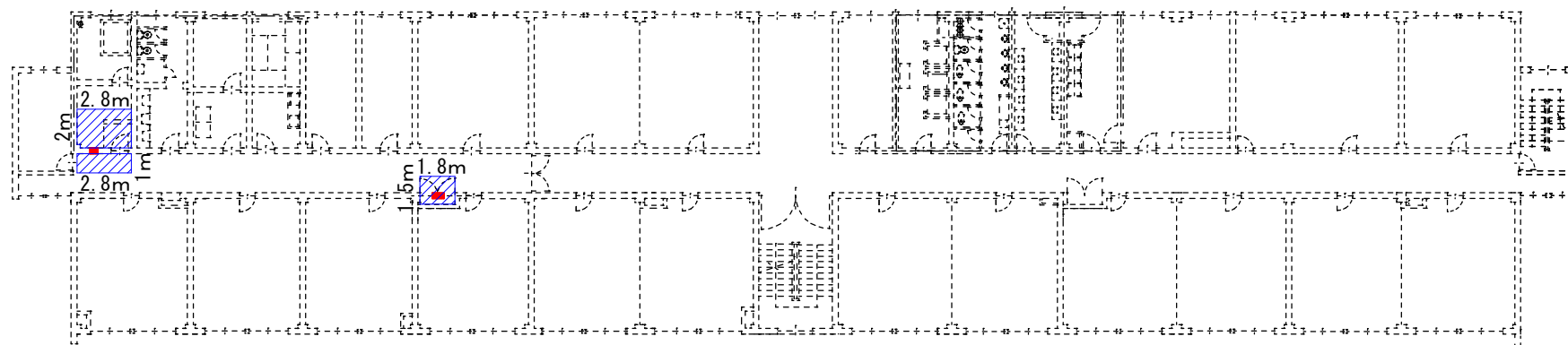


配置図 1:Free



101号建物3階平面図 1:Free

件名	米子(7)101号建物洗面化粧台取付	縮尺	—
図面名称	仕様書	図面番号	3/8
		陸上自衛隊米子駐屯地	



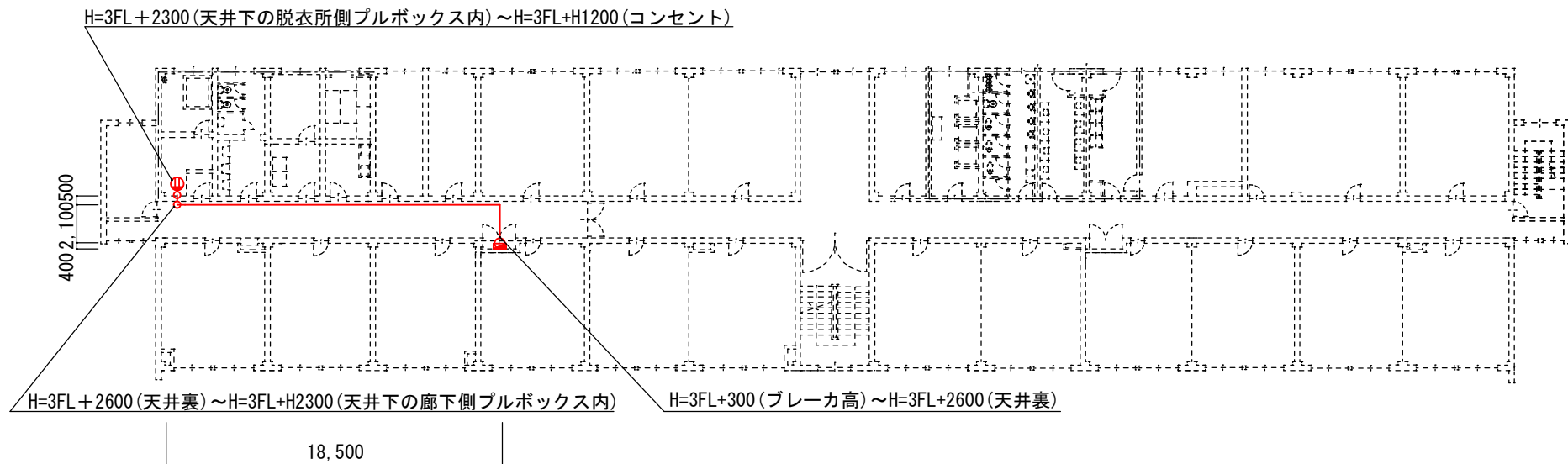
穴あけ

区分	記号	項目	規格	数量	備考
新設	■	貫通穴あけ	内壁 φ25 t300	2箇所	防火区画処理含む (EM-CE3.5sq-3C用)

穴あけ

区分	記号	項目	規格	数量	備考
新設	■	床養生		11.1m ²	
		清掃・片付け		11.1m ²	

件名	米子(7)101号建物洗面化粧台取付	縮尺	1/350
図面名称	仕様書	図面番号	4/8
		陸上自衛隊米子駐屯地	



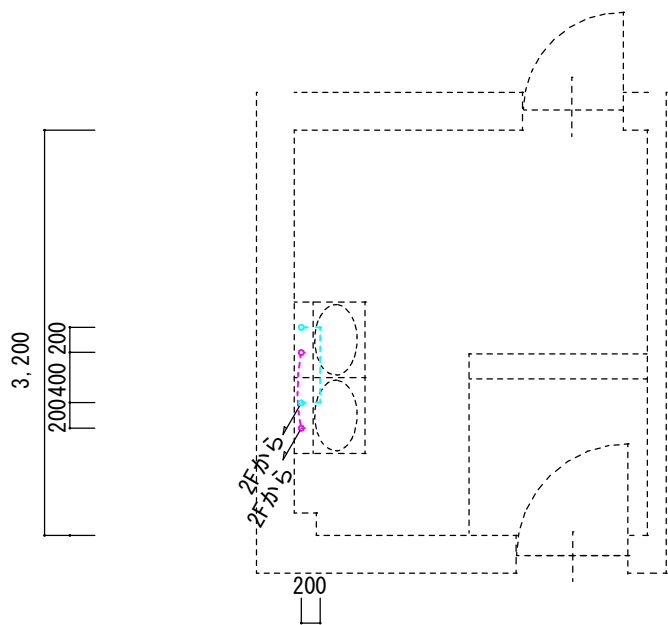
コンセント配線新設

区分	項目	規格	数量	備考
新設	600V絶縁ケーブル	EM-CE3.5sq-3C	24.8m	支持材含む、機械室内および天井裏は露出、脱衣所内はメタルモール
新設	プルボックス	鋼製亜鉛メッキ200×200×100	2個	配線貫通部の壁の両端(廊下・脱衣所)、ボックス天板は天井直付け
新設	メタルモール	A型	1.1m	脱衣所内のプルボックス~コンセントの間
新設	コンセント	15A アースターミナル付きダブル	1個	新設洗面台用

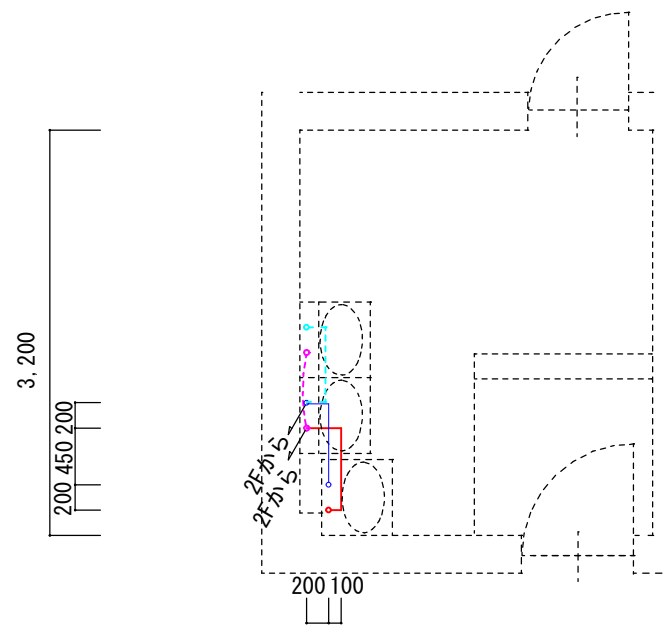
分電盤改修

区分	項目	規格	数量	備考
撤去	漏電遮断機	ELB20A 1φ100V 2P1E	1個	
新設	漏電遮断機	小型ELB20A 1φ100V 2P1E	2個	1個目は既設負荷と繋ぎ直し、2個目は新設用
新設	600V絶縁電線	EM-1E38sq	0.5m	盤内(新設ブレーカ1次側)

件名	米子(7)101号建物洗面化粧台取付	縮尺	1/350
図面名称	仕様書	図面番号	5/8
		陸上自衛隊米子駐屯地	



【 撤去 】 101号3F脱衣所 排水管図 1:60



【 新設 】 101号3F脱衣所 排水管図 1:60

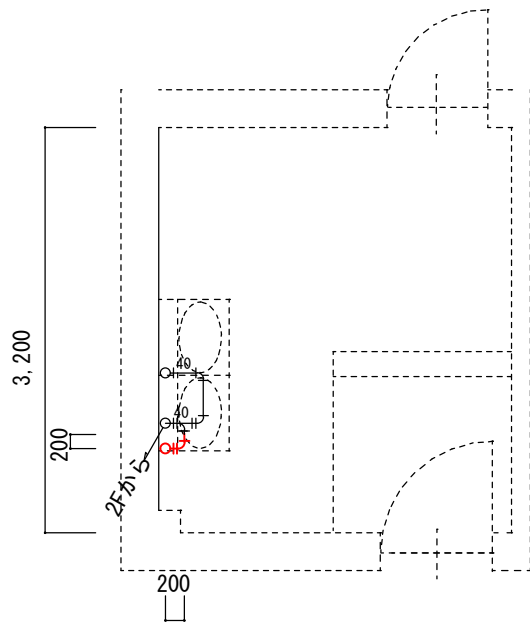
給水管・給湯管取り外し

区分	図面	項目	規格	数量	備考
取外	----	架橋ポリエチレン管	青 1 3	0.8m	
取外	----	架橋ポリエチレン管	赤 1 3	1.2m	

給水管・給湯管取り外し

区分	図面	項目	規格	数量	備考
取付	----	架橋ポリエチレン管	青 1 3	0.8m	既設再使用
取付	----	架橋ポリエチレン管	赤 1 3	1.2m	既設再使用
新設	—	架橋ポリエチレン管	青 1 3	0.95m	継手類・分岐用資材含む
新設	—	架橋ポリエチレン管	赤 1 3	1.25m	継手類・分岐用資材含む

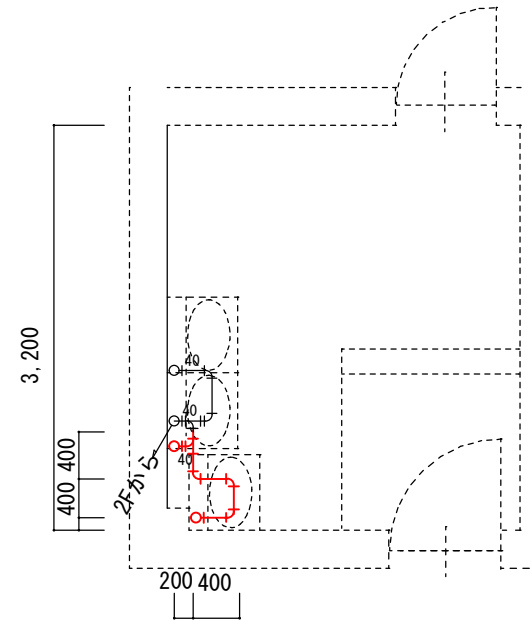
件名	米子(7)101号建物洗面化粧台取付	縮尺	1/60
図面名称	仕様書	図面番号	6 / 8
陸上自衛隊米子駐屯地			



【 既設 】 101号3F脱衣所 排水管図 1:60

排水管新設

区分	項目	規格	数量	備考
撤去	配管切断	VP40	1箇所	
撤去	排水管	VP40	0.5m	継手類・支持材含む

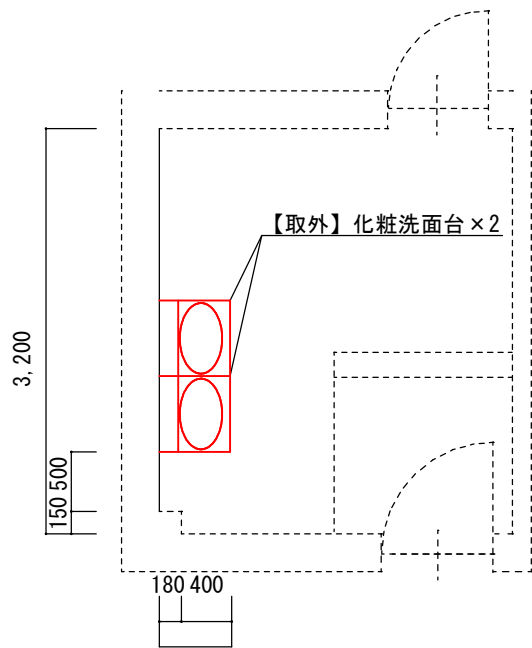


【 新設 】 101号3F脱衣所 排水管図 1:60

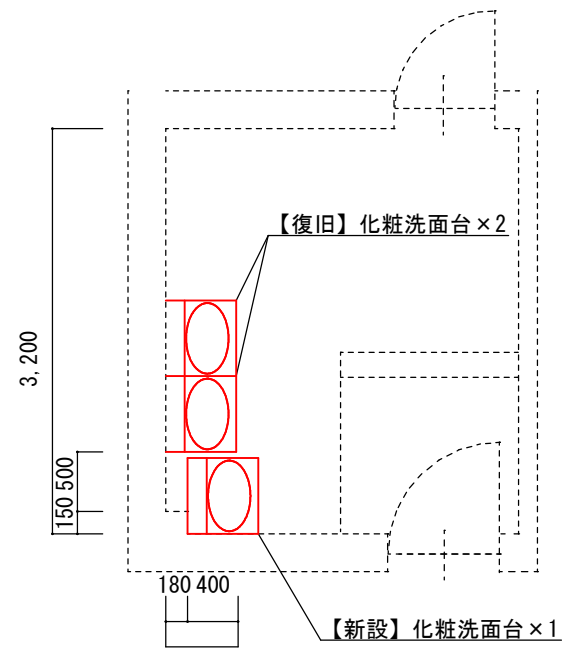
排水管新設

区分	項目	規格	数量	備考
新設	排水管	VP40	2m	継手類・支持材含む

件名	米子(7)101号建物洗面化粧台取付	縮尺	1/60
図面名称	仕様書	図面番号	7/8
		陸上自衛隊米子駐屯地	



【既設】101号3F脱衣所 衛生設備図 1:60



【新設】101号3F脱衣所 衛生設備図 1:60

洗面台取り外し(工事後復旧)

区分	項目	規格	数量	備考
取外	洗面化粧台	TOTO製 LDWB060BAGGG1	2台	
		TOTO製 LMWB060A2GLC2G		

洗面台新設・復旧

区分	項目	規格	数量	備考
復旧	洗面化粧台	TOTO製 LDWB060BAGGG1	2台	
		TOTO製 LMWB060A2GLC2G		
新設	洗面化粧台	TOTO製 LDSFM060BAGDN1A 同等以上	1台	
		TOTO製 LDMFF060A1GLG1G 同等以上		

件名	米子(7)101号建物洗面化粧台取付	縮尺	1/60
図面名称	仕様書	図面番号	8/8
		陸上自衛隊米子駐屯地	

内 訳 書

	品 名	規 格	単 位	数 量	単 価	金 額
1						
2						
3						
4						
5						
6						
7						
8						
9						
10						
11						
12						
13						
14						
15						
16						
17						
18						
19						
20						