

# 公 告

分任契約担当官  
陸上自衛隊海田市駐屯地  
第350会計隊長 松尾 文親

以下のとおり一般競争入札を実施するので、「入札及び契約心得」及び「契約条項」を承知のうえ参加されたい。

## 1 入札事項

契約実施計画番号		調 達 要 求 番 号		物 品 番 号		仕 様 書 番 号	
6QG211000010		6RMC1CK0013 0001					
品名 または 件名							
安芸（R8）公務員宿舎整備 ほか62件							
部品番号 または 規格							
1-2 2号棟壁塗装							
使用器材名							
予定数量	単位	銘 柄	使 用 期 限 等	グ ル ー プ	指 定	検 査	包 装
3.00	EA						
納地または工事場所				引 渡 場 所			
陸上自衛隊海田市駐屯地 安芸宿舎				陸上自衛隊海田市駐屯地 安芸宿舎			
搬 入 場 所				納 期 また は 工 期			
陸上自衛隊海田市駐屯地 安芸宿舎				令和8年4月1日（水）～令和9年3月31日（水）			

上記項目を含む要求品目の内容については、品目等内訳書に記載する。

## 2 競争参加資格

次のいずれかであること

全省庁統一資格の「役務の提供等」に係る等級がA、B、C、D等級であること

ただし、細部は注意事項による。

## 3 契約条項を示す場所

陸上自衛隊海田市駐屯地 第350会計隊事務室

中部方面会計隊ウェブサイト (<https://www.mod.go.jp/gsdf/mae/mafin/>)

## 4 説明会及び入札執行の日時場所

説明会日時場所：実施しない

入札日時場所：令和8年2月25日（水）10時00分 第350会計隊入札室（1号庁舎1階西側）

## 5 保証金

入札保証金：免除 契約保証金：免除

## 6 落札決定方式及び契約方式

落札決定方式：単価 契約方式：一般競争

## 7 注意事項

別紙のとおり

- 1 競争に参加する者に必要な資格に関する事項  
次の各項目のすべての条件を満たす者
  - (1) 予算決算及び会計令第70条の規定に該当しない者であること。なお、未成年者、被保佐人又は被補助人であって、契約締結のために必要な同意を得ている者は、同条中、特別の理由がある場合に該当する。
  - (2) 予算決算及び会計令第71条の規定に該当しない者であること。
  - (3) 令和7、8、9年度防衛省競争参加資格の「役務の提供等」に係る等級がD等級以上で、中国地区における競争参加資格を有する者。
  - (4) 都道府県警察から暴力団関係業者として防衛省が発注する工事等から排除するよう要請があり、当該状態が継続している有資格業者については、競争参加を認めない。
  - (5) 入札後、契約を締結するまでの間に、都道府県警察から暴力団関係業者として防衛省が発注する工事等から排除するよう要請があり、当該状態が継続している有資格業者とは契約を行わない。
  - (6) 入札心得に定める「暴力団排除に関する誓約事項」に基づく誓約を行わない者の競争参加を認めない。
  - (7) 防衛省大臣官房衛生監、防衛政策局長、防衛装備庁長官又は陸上幕僚長から「装備品等及び役務の調達に係る指名停止等の要領」に基づく指名停止の措置を受けている期間中のものでないこと。
  - (8) 前号により現に指名停止を受けている者と資本関係又は人的関係のあるものであって、当該者と同種の物品の売買又は製造若しくは役務請負について防衛省と契約を行おうとする者でないこと。
  - (9) 原則、現に指名停止を受けている者の下請負については認めない。ただし、真にやむを得ない事由を該当する省指名停止権者が認めた場合には、この限りでない。
  - (10) 契約担当官等から取引停止の措置を受けている期間中の者でないこと。(協力者含む)
  - (11) 役務の履行にあたっては、自社の従業員(管理者)を常時作業現場に配置することができる者(一括下請負は禁止)
- 2 入札資料は、下記に示す期間、陸上自衛隊海田市駐屯地第350会計隊契約班窓口において示す。  
令和8年2月3日(火)～令和8年2月25日(水)  
(土曜日曜祝日を除く08時30分～17時00分)
- 3 適用する契約条項  
駐屯地用標準契約の下記の条項を適用する。
  - (1) 基本契約条項  
役務請負契約条項
  - (2) 特約条項
    - ア 談合等の不正行為に関する特約条項
    - イ 暴力団排除に関する特約条項
    - ウ 単価契約に関する特約条項
- 4 入札説明会及び競争入札執行の場所及び日時
  - (1) 入札説明会：実施しない。ただし、現場確認及び説明を希望するものは、前項に示す期間中、下記問い合わせ先までご連絡いただき、日程の調整を行って下さい。
  - (2) 入札
    - ア 場所：陸上自衛隊海田市駐屯地 会計隊入札室
    - イ 日時：令和8年2月25日(水) 10時00分
- 5 保証金等に関する事項
  - (1) 入札保証金：免 除
  - (2) 契約保証金：免 除
  - (3) 違約金：落札者が「入札及び契約心得」に従って契約の締結手続きをしない場合には、落札者が契約締結に応じないものとみなし、落札価格の100分の5に相当する金額を違約金として徴収し、契約者が契約を履行しない場合は、契約金額の100分の10以上の金額を違約金として徴収する。

## 6 入札方法

落札決定に当たっては、入札書に記載された金額に当該金額の10%に相当する額を加算した金額（当該金額に1円未満の端数があるときは、その端数を切り捨てるものとします。）をもって落札価格とするので、入札者は消費税、地方消費税の課税事業者、免税事業者であることに拘わらず入札書には、見積もった金額の110分の100を記載してください。

## 7 入札の無効

- (1) 第2項で示した競争に参加する者に必要な資格を有しない者のした入札
- (2) 入札者が実施した「暴力団排除に関する誓約事項」に基づく誓約に虚偽があった場合又は誓約に反する事態が生じた場合、当該入札者がした入札
- (3) 入札に関する条項に違反した入札
- (4) 入札金額、入札者の氏名及び押印が判別し難い入札

## 8 契約書の作成

陸上自衛隊標準契約書を基準として官側の示す条項により作成する。

## 9 落札の決定方式

### 総額（予定総価）決定

単価に予定数量を乗じた額の総品目の合計額で落札を判定し、それぞれの単価をもって申込をした者を落札者とする。

なお、落札となるべき同価の入札をした者が2人以上ある場合は、くじ引きにより落札者を決定する。当初の入札において落札者となるべき者がなかった場合は、再度入札を実施する。

## 10 その他

- (1) 郵便による入札については、令和8年2月24日（火）17時到着分までを有効とする。なお、事前に郵便入札の申し出を第350会計隊契約班まで行うとともに、便着の確認を必ずお願いします。再度の入札となった場合は別途連絡します。
- (2) 電報・電話等による入札は認めません。
- (3) 入札に参加する者は、入札開始までに2項に示す資格決定通知書等の写しを提出してください。（FAX可）
- (4) 代表者以外での入札については、入札までに委任状を提出してください。
- (5) 市場価格調査を令和8年2月20日（金）12時までにお願います。
- (6) 入札及び契約に関する詳細は、陸上自衛隊海田市駐屯地 第350会計隊 契約班窓口にて閲覧してください。
- (7) 入札及び契約事項に関する問い合わせ先  
〒736-8502 広島県安芸郡海田町寿町2-1  
陸上自衛隊海田市駐屯地 第350会計隊 契約班 担当：八木  
TEL 082-822-3101（内線2341）  
FAX 082-823-4226（直通）

本公告は、陸上自衛隊海田市駐屯地第350会計隊及び中部方面会計隊ホームページ  
<https://www.mod.go.jp/gsdf/mae/mafin/>に掲示しております。

品目等内訳書

契約実施計画番号		6QG21100010													
NO	調達要求番号		物品番号		単位	数量	単価	金額	銘柄	納地		指定			
			品名						使用期限等	引渡場所		検査			
			部品番号 または 規格						グループ	搬入場所		包装			
			使用器材名		仕様書番号					納期					
1	6RMC1CK0013	0001			EA	3.00			陸上自衛隊海田市駐屯地	安芸宿舎					
	安芸 (R 8) 公務員宿舎整備								陸上自衛隊海田市駐屯地	安芸宿舎					
	1-2 2号棟壁塗装								陸上自衛隊海田市駐屯地	安芸宿舎					
									令和8年4月1日～令和9年3月31日						
2	6RMC1CK0013	0002			EA	3.00			陸上自衛隊海田市駐屯地	安芸宿舎					
	安芸 (R 8) 公務員宿舎整備								陸上自衛隊海田市駐屯地	安芸宿舎					
	1-3 3号棟壁塗装								陸上自衛隊海田市駐屯地	安芸宿舎					
									令和8年4月1日～令和9年3月31日						
3	6RMC1CK0013	0003			EA	3.00			陸上自衛隊海田市駐屯地	安芸宿舎					
	安芸 (R 8) 公務員宿舎整備								陸上自衛隊海田市駐屯地	安芸宿舎					
	1-4 4号棟壁塗装								陸上自衛隊海田市駐屯地	安芸宿舎					
									令和8年4月1日～令和9年3月31日						
4	6RMC1CK0013	0004			EA	3.00			陸上自衛隊海田市駐屯地	安芸宿舎					
	安芸 (R 8) 公務員宿舎整備								陸上自衛隊海田市駐屯地	安芸宿舎					
	1-5 5号棟壁塗装								陸上自衛隊海田市駐屯地	安芸宿舎					
									令和8年4月1日～令和9年3月31日						
5	6RMC1CK0013	0005			EA	3.00			陸上自衛隊海田市駐屯地	安芸宿舎					
	安芸 (R 8) 公務員宿舎整備								陸上自衛隊海田市駐屯地	安芸宿舎					
	1-6 6号棟壁塗装								陸上自衛隊海田市駐屯地	安芸宿舎					
									令和8年4月1日～令和9年3月31日						
6	6RMC1CK0013	0006			EA	3.00			陸上自衛隊海田市駐屯地	安芸宿舎					
	安芸 (R 8) 公務員宿舎整備								陸上自衛隊海田市駐屯地	安芸宿舎					
	1-7 7号棟壁塗装								陸上自衛隊海田市駐屯地	安芸宿舎					
									令和8年4月1日～令和9年3月31日						
7	6RMC1CK0013	0007			EA	2.00			陸上自衛隊海田市駐屯地	安芸宿舎					
	安芸 (R 8) 公務員宿舎整備								陸上自衛隊海田市駐屯地	安芸宿舎					
	1-8-1 8号棟 壁塗装								陸上自衛隊海田市駐屯地	安芸宿舎					
									令和8年4月1日～令和9年3月31日						
8	6RMC1CK0013	0008			EA	2.00			陸上自衛隊海田市駐屯地	安芸宿舎					
	安芸 (R 8) 公務員宿舎整備								陸上自衛隊海田市駐屯地	安芸宿舎					
	1-8-2 8号棟 壁塗装								陸上自衛隊海田市駐屯地	安芸宿舎					
									令和8年4月1日～令和9年3月31日						
9	6RMC1CK0013	0009			EA	3.00			陸上自衛隊海田市駐屯地	安芸宿舎					
	安芸 (R 8) 公務員宿舎整備								陸上自衛隊海田市駐屯地	安芸宿舎					
	2-1 1号棟扉 (両面 枠共) SOP 塗装								陸上自衛隊海田市駐屯地	安芸宿舎					
									令和8年4月1日～令和9年3月31日						

品目等内訳書

契約実施計画番号		6QG211000010											
NO	調達要求番号	物品番号		単位	数量	単価	金額	銘柄	納地		指定		
	品名		部品番号 または 規格		使用期限等			引渡場所	検査				
	使用器材名		仕様書番号		グループ			搬入場所	包装				
					納期								
10	6RMC1CK0013	0010		EA	3.00				陸上自衛隊海田市駐屯地 安芸宿舎				
	安芸 (R8) 公務員宿舎整備								陸上自衛隊海田市駐屯地 安芸宿舎				
	2-2 2号棟扉 (両面 枠共) SOP塗装								陸上自衛隊海田市駐屯地 安芸宿舎				
									令和8年4月1日～令和9年3月31日				
11	6RMC1CK0013	0011		EA	3.00				陸上自衛隊海田市駐屯地 安芸宿舎				
	安芸 (R8) 公務員宿舎整備								陸上自衛隊海田市駐屯地 安芸宿舎				
	2-3 3号棟扉 (両面 枠共) SOP塗装								陸上自衛隊海田市駐屯地 安芸宿舎				
									令和8年4月1日～令和9年3月31日				
12	6RMC1CK0013	0012		EA	3.00				陸上自衛隊海田市駐屯地 安芸宿舎				
	安芸 (R8) 公務員宿舎整備								陸上自衛隊海田市駐屯地 安芸宿舎				
	2-4 4号棟扉 (両面 枠共) SOP塗装								陸上自衛隊海田市駐屯地 安芸宿舎				
									令和8年4月1日～令和9年3月31日				
13	6RMC1CK0013	0013		EA	3.00				陸上自衛隊海田市駐屯地 安芸宿舎				
	安芸 (R8) 公務員宿舎整備								陸上自衛隊海田市駐屯地 安芸宿舎				
	2-5 5号棟扉 (両面 枠共) SOP塗装								陸上自衛隊海田市駐屯地 安芸宿舎				
									令和8年4月1日～令和9年3月31日				
14	6RMC1CK0013	0014		EA	3.00				陸上自衛隊海田市駐屯地 安芸宿舎				
	安芸 (R8) 公務員宿舎整備								陸上自衛隊海田市駐屯地 安芸宿舎				
	2-6 6号棟扉 (両面 枠共) SOP塗装								陸上自衛隊海田市駐屯地 安芸宿舎				
									令和8年4月1日～令和9年3月31日				
15	6RMC1CK0013	0015		EA	3.00				陸上自衛隊海田市駐屯地 安芸宿舎				
	安芸 (R8) 公務員宿舎整備								陸上自衛隊海田市駐屯地 安芸宿舎				
	2-7 7号棟扉 (両面 枠共) SOP塗装								陸上自衛隊海田市駐屯地 安芸宿舎				
									令和8年4月1日～令和9年3月31日				
16	6RMC1CK0013	0016		EA	2.00				陸上自衛隊海田市駐屯地 安芸宿舎				
	安芸 (R8) 公務員宿舎整備								陸上自衛隊海田市駐屯地 安芸宿舎				
	2-8-1 8号棟扉 (両面 枠共) SOP塗装								陸上自衛隊海田市駐屯地 安芸宿舎				
									令和8年4月1日～令和9年3月31日				
17	6RMC1CK0013	0017		EA	2.00				陸上自衛隊海田市駐屯地 安芸宿舎				
	安芸 (R8) 公務員宿舎整備								陸上自衛隊海田市駐屯地 安芸宿舎				
	2-8-2 8号棟扉 (両面 枠共) SOP塗装								陸上自衛隊海田市駐屯地 安芸宿舎				
									令和8年4月1日～令和9年3月31日				
18	6RMC1CK0013	0018		EA	1.00				陸上自衛隊海田市駐屯地 安芸宿舎				
	安芸 (R8) 公務員宿舎整備								陸上自衛隊海田市駐屯地 安芸宿舎				
	2-9-1 9号棟扉 (両面 枠共) SOP塗装								陸上自衛隊海田市駐屯地 安芸宿舎				
									令和8年4月1日～令和9年3月31日				

## 品 目 等 内 訳 書

契約実施計画番号		6QG211000010													
NO	調達要求番号		物品番号		単位	数量	単 価	金 額	銘 柄		納 地		指定		
			品 名						使用期限等		引 渡 場 所		検査		
			部品番号 または 規格						グループ		搬 入 場 所		包装		
			使用器材名		仕様書番号						納 期				
19	6RMC1CK0013	0019			EA	2.00					陸上自衛隊海田市駐屯地	安芸宿舎			
			安芸 (R 8) 公務員宿舎整備								陸上自衛隊海田市駐屯地	安芸宿舎			
			2-9-2 9号棟 扉 (両面 枠共) SOP 塗装								陸上自衛隊海田市駐屯地	安芸宿舎			
											令和8年4月1日～令和9年3月31日				
20	6RMC1CK0013	0020			EA	3.00					陸上自衛隊海田市駐屯地	安芸宿舎			
			安芸 (R 8) 公務員宿舎整備								陸上自衛隊海田市駐屯地	安芸宿舎			
			3-1 1号棟天井・壁クロス張替								陸上自衛隊海田市駐屯地	安芸宿舎			
											令和8年4月1日～令和9年3月31日				
21	6RMC1CK0013	0021			EA	3.00					陸上自衛隊海田市駐屯地	安芸宿舎			
			安芸 (R 8) 公務員宿舎整備								陸上自衛隊海田市駐屯地	安芸宿舎			
			3-2 2号棟天井クロス張替								陸上自衛隊海田市駐屯地	安芸宿舎			
											令和8年4月1日～令和9年3月31日				
22	6RMC1CK0013	0022			EA	3.00					陸上自衛隊海田市駐屯地	安芸宿舎			
			安芸 (R 8) 公務員宿舎整備								陸上自衛隊海田市駐屯地	安芸宿舎			
			3-3 3号棟天井クロス張替								陸上自衛隊海田市駐屯地	安芸宿舎			
											令和8年4月1日～令和9年3月31日				
23	6RMC1CK0013	0023			EA	3.00					陸上自衛隊海田市駐屯地	安芸宿舎			
			安芸 (R 8) 公務員宿舎整備								陸上自衛隊海田市駐屯地	安芸宿舎			
			3-4 4号棟天井クロス張替								陸上自衛隊海田市駐屯地	安芸宿舎			
											令和8年4月1日～令和9年3月31日				
24	6RMC1CK0013	0024			EA	3.00					陸上自衛隊海田市駐屯地	安芸宿舎			
			安芸 (R 8) 公務員宿舎整備								陸上自衛隊海田市駐屯地	安芸宿舎			
			3-5 5号棟天井クロス張替								陸上自衛隊海田市駐屯地	安芸宿舎			
											令和8年4月1日～令和9年3月31日				
25	6RMC1CK0013	0025			EA	3.00					陸上自衛隊海田市駐屯地	安芸宿舎			
			安芸 (R 8) 公務員宿舎整備								陸上自衛隊海田市駐屯地	安芸宿舎			
			3-6 6号棟天井クロス張替								陸上自衛隊海田市駐屯地	安芸宿舎			
											令和8年4月1日～令和9年3月31日				
26	6RMC1CK0013	0026			EA	3.00					陸上自衛隊海田市駐屯地	安芸宿舎			
			安芸 (R 8) 公務員宿舎整備								陸上自衛隊海田市駐屯地	安芸宿舎			
			3-7 7号棟天井クロス張替								陸上自衛隊海田市駐屯地	安芸宿舎			
											令和8年4月1日～令和9年3月31日				
27	6RMC1CK0013	0027			EA	1.00					陸上自衛隊海田市駐屯地	安芸宿舎			
			安芸 (R 8) 公務員宿舎整備								陸上自衛隊海田市駐屯地	安芸宿舎			
			3-8-1 8号棟 天井クロス張替								陸上自衛隊海田市駐屯地	安芸宿舎			
											令和8年4月1日～令和9年3月31日				

## 品 目 等 内 訳 書

契約実施計画番号		6QG211000010													
NO	調達要求番号		物品番号		単 位	数 量	単 価	金 額	銘 柄		納 地		指 定		
			品 名						使用期限等	引 渡 場 所		検 査			
			部品番号 または 規格							搬 入 場 所		包 装			
			使用器材名		仕様書番号				納 期						
28	6RMC1CK0013	0028			EA	2.00				陸上自衛隊海田市駐屯地 安芸宿舎					
	安芸 (R 8) 公務員宿舎整備									陸上自衛隊海田市駐屯地 安芸宿舎					
	3-8-2 8号棟 天井クロス張替									陸上自衛隊海田市駐屯地 安芸宿舎					
										令和8年4月1日～令和9年3月31日					
29	6RMC1CK0013	0029			EA	1.00				陸上自衛隊海田市駐屯地 安芸宿舎					
	安芸 (R 8) 公務員宿舎整備									陸上自衛隊海田市駐屯地 安芸宿舎					
	3-9-1 9号棟 天井・壁クロス張替									陸上自衛隊海田市駐屯地 安芸宿舎					
										令和8年4月1日～令和9年3月31日					
30	6RMC1CK0013	0030			EA	2.00				陸上自衛隊海田市駐屯地 安芸宿舎					
	安芸 (R 8) 公務員宿舎整備									陸上自衛隊海田市駐屯地 安芸宿舎					
	3-9-2 9号棟 天井・壁クロス張替									陸上自衛隊海田市駐屯地 安芸宿舎					
										令和8年4月1日～令和9年3月31日					
31	6RMC1CK0013	0031			EA	3.00				陸上自衛隊海田市駐屯地 安芸宿舎					
	安芸 (R 8) 公務員宿舎整備									陸上自衛隊海田市駐屯地 安芸宿舎					
	4-1 1号棟和室畳表替									陸上自衛隊海田市駐屯地 安芸宿舎					
										令和8年4月1日～令和9年3月31日					
32	6RMC1CK0013	0032			EA	3.00				陸上自衛隊海田市駐屯地 安芸宿舎					
	安芸 (R 8) 公務員宿舎整備									陸上自衛隊海田市駐屯地 安芸宿舎					
	4-2 2号棟和室畳表替									陸上自衛隊海田市駐屯地 安芸宿舎					
										令和8年4月1日～令和9年3月31日					
33	6RMC1CK0013	0033			EA	3.00				陸上自衛隊海田市駐屯地 安芸宿舎					
	安芸 (R 8) 公務員宿舎整備									陸上自衛隊海田市駐屯地 安芸宿舎					
	4-3 3号棟和室畳表替									陸上自衛隊海田市駐屯地 安芸宿舎					
										令和8年4月1日～令和9年3月31日					
34	6RMC1CK0013	0034			EA	3.00				陸上自衛隊海田市駐屯地 安芸宿舎					
	安芸 (R 8) 公務員宿舎整備									陸上自衛隊海田市駐屯地 安芸宿舎					
	4-4 4号棟和室畳表替									陸上自衛隊海田市駐屯地 安芸宿舎					
										令和8年4月1日～令和9年3月31日					
35	6RMC1CK0013	0035			EA	3.00				陸上自衛隊海田市駐屯地 安芸宿舎					
	安芸 (R 8) 公務員宿舎整備									陸上自衛隊海田市駐屯地 安芸宿舎					
	4-5 5号棟和室畳表替									陸上自衛隊海田市駐屯地 安芸宿舎					
										令和8年4月1日～令和9年3月31日					
36	6RMC1CK0013	0036			EA	3.00				陸上自衛隊海田市駐屯地 安芸宿舎					
	安芸 (R 8) 公務員宿舎整備									陸上自衛隊海田市駐屯地 安芸宿舎					
	4-6 6号棟和室畳表替									陸上自衛隊海田市駐屯地 安芸宿舎					
										令和8年4月1日～令和9年3月31日					

品目等内訳書

契約実施計画番号		6QG21100010													
NO	調達要求番号		物品番号		単位	数量	単価	金額	銘柄		納地		指定		
			品名						使用期限等		引渡場所			検査	
			部品番号 または 規格						グループ		搬入場所				
			使用器材名						仕様書番号		納期			包装	
37	6RMC1CK0013	0037			EA	3.00					陸上自衛隊海田市駐屯地	安芸宿舎			
	安芸 (R 8) 公務員宿舎整備										陸上自衛隊海田市駐屯地	安芸宿舎			
	4-7 7号棟和室畳表替										陸上自衛隊海田市駐屯地	安芸宿舎			
											令和8年4月1日～令和9年3月31日				
38	6RMC1CK0013	0038			EA	1.00					陸上自衛隊海田市駐屯地	安芸宿舎			
	安芸 (R 8) 公務員宿舎整備										陸上自衛隊海田市駐屯地	安芸宿舎			
	4-8-1 8号棟 和室畳表替										陸上自衛隊海田市駐屯地	安芸宿舎			
											令和8年4月1日～令和9年3月31日				
39	6RMC1CK0013	0039			EA	2.00					陸上自衛隊海田市駐屯地	安芸宿舎			
	安芸 (R 8) 公務員宿舎整備										陸上自衛隊海田市駐屯地	安芸宿舎			
	4-8-2 8号棟 和室畳表替										陸上自衛隊海田市駐屯地	安芸宿舎			
											令和8年4月1日～令和9年3月31日				
40	6RMC1CK0013	0040			EA	1.00					陸上自衛隊海田市駐屯地	安芸宿舎			
	安芸 (R 8) 公務員宿舎整備										陸上自衛隊海田市駐屯地	安芸宿舎			
	4-9-1 9号棟 和室畳表替										陸上自衛隊海田市駐屯地	安芸宿舎			
											令和8年4月1日～令和9年3月31日				
41	6RMC1CK0013	0041			EA	2.00					陸上自衛隊海田市駐屯地	安芸宿舎			
	安芸 (R 8) 公務員宿舎整備										陸上自衛隊海田市駐屯地	安芸宿舎			
	4-9-2 9号棟 和室畳表替										陸上自衛隊海田市駐屯地	安芸宿舎			
											令和8年4月1日～令和9年3月31日				
42	6RMC1CK0013	0042			EA	3.00					陸上自衛隊海田市駐屯地	安芸宿舎			
	安芸 (R 8) 公務員宿舎整備										陸上自衛隊海田市駐屯地	安芸宿舎			
	5-1 1号棟襖 (850×1900程度) 張替										陸上自衛隊海田市駐屯地	安芸宿舎			
											令和8年4月1日～令和9年3月31日				
43	6RMC1CK0013	0043			EA	3.00					陸上自衛隊海田市駐屯地	安芸宿舎			
	安芸 (R 8) 公務員宿舎整備										陸上自衛隊海田市駐屯地	安芸宿舎			
	5-2 2号棟襖 (850×1900程度) 張替										陸上自衛隊海田市駐屯地	安芸宿舎			
											令和8年4月1日～令和9年3月31日				
44	6RMC1CK0013	0044			EA	3.00					陸上自衛隊海田市駐屯地	安芸宿舎			
	安芸 (R 8) 公務員宿舎整備										陸上自衛隊海田市駐屯地	安芸宿舎			
	5-3 3号棟襖 (850×1900程度) 張替										陸上自衛隊海田市駐屯地	安芸宿舎			
											令和8年4月1日～令和9年3月31日				
45	6RMC1CK0013	0045			EA	3.00					陸上自衛隊海田市駐屯地	安芸宿舎			
	安芸 (R 8) 公務員宿舎整備										陸上自衛隊海田市駐屯地	安芸宿舎			
	5-4 4号棟襖 (850×1900程度) 張替										陸上自衛隊海田市駐屯地	安芸宿舎			
											令和8年4月1日～令和9年3月31日				

## 品 目 等 内 訳 書

契約実施計画番号		6QG211000010													
NO	調達要求番号	物品番号		単 位	数 量	単 価	金 額	銘 柄	納 地		指 定				
	品 名		引 渡 場 所		使用期限等			搬 入 場 所	検査						
	部品番号 または 規格		納 期							グループ	包装				
	使用器材名		仕 様 書 番 号												
46	6RMC1CK0013	0046		EA	3.00				陸上自衛隊海田市駐屯地 安芸宿舎						
	安芸 (R8) 公務員宿舎整備		陸上自衛隊海田市駐屯地 安芸宿舎												
	5-5 5号棟襖 (850×1900程度) 張替		陸上自衛隊海田市駐屯地 安芸宿舎												
			令和8年4月1日～令和9年3月31日												
47	6RMC1CK0013	0047		EA	3.00				陸上自衛隊海田市駐屯地 安芸宿舎						
	安芸 (R8) 公務員宿舎整備		陸上自衛隊海田市駐屯地 安芸宿舎												
	5-6 6号棟襖 (850×1900程度) 張替		陸上自衛隊海田市駐屯地 安芸宿舎												
			令和8年4月1日～令和9年3月31日												
48	6RMC1CK0013	0048		EA	3.00				陸上自衛隊海田市駐屯地 安芸宿舎						
	安芸 (R8) 公務員宿舎整備		陸上自衛隊海田市駐屯地 安芸宿舎												
	5-7 7号棟襖 (850×1900程度) 張替		陸上自衛隊海田市駐屯地 安芸宿舎												
			令和8年4月1日～令和9年3月31日												
49	6RMC1CK0013	0049		EA	2.00				陸上自衛隊海田市駐屯地 安芸宿舎						
	安芸 (R8) 公務員宿舎整備		陸上自衛隊海田市駐屯地 安芸宿舎												
	5-8-1 8号棟 襖 (850×1900程度) 張替		陸上自衛隊海田市駐屯地 安芸宿舎												
			令和8年4月1日～令和9年3月31日												
50	6RMC1CK0013	0050		EA	2.00				陸上自衛隊海田市駐屯地 安芸宿舎						
	安芸 (R8) 公務員宿舎整備		陸上自衛隊海田市駐屯地 安芸宿舎												
	5-8-2 8号棟 襖 (850×1900程度) 張替		陸上自衛隊海田市駐屯地 安芸宿舎												
			令和8年4月1日～令和9年3月31日												
51	6RMC1CK0013	0051		EA	1.00				陸上自衛隊海田市駐屯地 安芸宿舎						
	安芸 (R8) 公務員宿舎整備		陸上自衛隊海田市駐屯地 安芸宿舎												
	5-9-1 9号棟 襖 (850×1900程度) 張替		陸上自衛隊海田市駐屯地 安芸宿舎												
			令和8年4月1日～令和9年3月31日												
52	6RMC1CK0013	0052		EA	2.00				陸上自衛隊海田市駐屯地 安芸宿舎						
	安芸 (R8) 公務員宿舎整備		陸上自衛隊海田市駐屯地 安芸宿舎												
	5-9-2 9号棟 襖 (850×1900程度) 張替		陸上自衛隊海田市駐屯地 安芸宿舎												
			令和8年4月1日～令和9年3月31日												
53	6RMC1CK0013	0053		EA	3.00				陸上自衛隊海田市駐屯地 安芸宿舎						
	安芸 (R8) 公務員宿舎整備		陸上自衛隊海田市駐屯地 安芸宿舎												
	6-1 1号棟襖 (850×450程度) 張替		陸上自衛隊海田市駐屯地 安芸宿舎												
			令和8年4月1日～令和9年3月31日												
54	6RMC1CK0013	0054		EA	3.00				陸上自衛隊海田市駐屯地 安芸宿舎						
	安芸 (R8) 公務員宿舎整備		陸上自衛隊海田市駐屯地 安芸宿舎												
	6-2 2号棟襖 (850×450程度) 張替		陸上自衛隊海田市駐屯地 安芸宿舎												
			令和8年4月1日～令和9年3月31日												

品目等内訳書

契約実施計画番号		6QG211000010													
NO	調達要求番号	物品番号		単 位	数 量	単 価	金 額	銘 柄	納 地		指 定				
	品 名		部 品 番 号 または 規 格		使 用 期 限 等			引 渡 場 所	検 査						
	使用器材名		仕 様 書 番 号		グ ル ー プ			搬 入 場 所	包 装						
					納 期										
55	6RMC1CK0013	0055		EA	3.00				陸上自衛隊海田市駐屯地	安芸宿舎					
	安芸 (R8) 公務員宿舎整備								陸上自衛隊海田市駐屯地	安芸宿舎					
	6-3 3号棟襖 (850×450程度) 張替								陸上自衛隊海田市駐屯地	安芸宿舎					
									令和8年4月1日～令和9年3月31日						
56	6RMC1CK0013	0056		EA	3.00				陸上自衛隊海田市駐屯地	安芸宿舎					
	安芸 (R8) 公務員宿舎整備								陸上自衛隊海田市駐屯地	安芸宿舎					
	6-4 4号棟襖 (850×450程度) 張替								陸上自衛隊海田市駐屯地	安芸宿舎					
									令和8年4月1日～令和9年3月31日						
57	6RMC1CK0013	0057		EA	3.00				陸上自衛隊海田市駐屯地	安芸宿舎					
	安芸 (R8) 公務員宿舎整備								陸上自衛隊海田市駐屯地	安芸宿舎					
	6-5 5号棟襖 (850×450程度) 張替								陸上自衛隊海田市駐屯地	安芸宿舎					
									令和8年4月1日～令和9年3月31日						
58	6RMC1CK0013	0058		EA	3.00				陸上自衛隊海田市駐屯地	安芸宿舎					
	安芸 (R8) 公務員宿舎整備								陸上自衛隊海田市駐屯地	安芸宿舎					
	6-6 6号棟襖 (850×450程度) 張替								陸上自衛隊海田市駐屯地	安芸宿舎					
									令和8年4月1日～令和9年3月31日						
59	6RMC1CK0013	0059		EA	3.00				陸上自衛隊海田市駐屯地	安芸宿舎					
	安芸 (R8) 公務員宿舎整備								陸上自衛隊海田市駐屯地	安芸宿舎					
	6-7 7号棟襖 (850×450程度) 張替								陸上自衛隊海田市駐屯地	安芸宿舎					
									令和8年4月1日～令和9年3月31日						
60	6RMC1CK0013	0060		EA	2.00				陸上自衛隊海田市駐屯地	安芸宿舎					
	安芸 (R8) 公務員宿舎整備								陸上自衛隊海田市駐屯地	安芸宿舎					
	6-8-1 8号棟 襖 (850×450程度) 張替								陸上自衛隊海田市駐屯地	安芸宿舎					
									令和8年4月1日～令和9年3月31日						
61	6RMC1CK0013	0061		EA	2.00				陸上自衛隊海田市駐屯地	安芸宿舎					
	安芸 (R8) 公務員宿舎整備								陸上自衛隊海田市駐屯地	安芸宿舎					
	6-8-2 8号棟 襖 (850×450程度) 張替								陸上自衛隊海田市駐屯地	安芸宿舎					
									令和8年4月1日～令和9年3月31日						
62	6RMC1CK0013	0062		EA	1.00				陸上自衛隊海田市駐屯地	安芸宿舎					
	安芸 (R8) 公務員宿舎整備								陸上自衛隊海田市駐屯地	安芸宿舎					
	6-9-1 9号棟 襖 (850×450程度) 張替								陸上自衛隊海田市駐屯地	安芸宿舎					
									令和8年4月1日～令和9年3月31日						
63	6RMC1CK0013	0063		EA	2.00				陸上自衛隊海田市駐屯地	安芸宿舎					
	安芸 (R8) 公務員宿舎整備								陸上自衛隊海田市駐屯地	安芸宿舎					
	6-9-2 9号棟 襖 (850×450程度) 張替								陸上自衛隊海田市駐屯地	安芸宿舎					
									令和8年4月1日～令和9年3月31日						

## 仕様書

- 1 役務件名：安芸（R8）公務員宿舍整備
- 2 実施場所：広島県広島市安芸区矢野西2丁目17番地 安芸宿舍（全9棟）
- 3 実施期間  
 契約締結日～令和9年3月31日  
 ※但し、整備時期は下記期間内に実施することを基準とし、細部は係官と調整することとする。  
 (1) 1回目 令和8年4月1日～6日  
 (2) 2回目 令和8年7月30日～8月7日  
 (3) 3回目 令和8年12月1日～6日  
 (4) 4回目 令和9年3月12日～20日  
 (5) その他官側が示した期間
- 4 実施概要  
 実施期間中において、安芸宿舍（9棟）の整備を下記のとおり実施するものとする。  
 但し、実施時期・場所及び数量は官側の示す数量とする。

整備番号	整備内容	整備箇所	全数量	発注単位	予定数量	備考	
1-2	EP塗	2号棟壁	126.77㎡	1戸	3戸		
1-3		3号棟壁	126.77㎡	1戸	3戸		
1-4		4号棟壁	126.77㎡	1戸	3戸		
1-5		5号棟壁	126.77㎡	1戸	3戸		
1-6		6号棟壁	126.77㎡	1戸	3戸		
1-7		7号棟壁	126.77㎡	1戸	3戸		
1-8-1		8号棟(b規格)壁	30.59㎡	1戸	2戸		
1-8-2		8号棟(d規格)壁	60.33㎡	1戸	2戸		
2-1		塗装	1号棟玄関扉(枠共)	1箇所	1戸	3戸	
2-2			2号棟玄関扉(枠共)	1箇所	1戸	3戸	
2-3			3号棟玄関扉(枠共)	1箇所	1戸	3戸	
2-4			4号棟玄関扉(枠共)	1箇所	1戸	3戸	
2-5			5号棟玄関扉(枠共)	1箇所	1戸	3戸	
2-6			6号棟玄関扉(枠共)	1箇所	1戸	3戸	
2-7			7号棟玄関扉(枠共)	1箇所	1戸	3戸	
2-8-1			8号棟玄関扉(枠共)(b規格)	1箇所	1戸	2戸	
2-8-2			8号棟玄関扉(枠共)(d規格)	1箇所	1戸	2戸	
2-9-1	9号棟玄関扉(枠共)(b規格)		1箇所	1戸	1戸		
2-9-2	9号棟玄関扉(枠共)(C規格)		1箇所	1戸	2戸		
3-1	クロス		1号棟天井・壁	182.25㎡	1戸	3戸	
3-2			2号棟天井	55.49㎡	1戸	3戸	
3-3			3号棟天井	55.49㎡	1戸	3戸	
3-4			4号棟天井	55.49㎡	1戸	3戸	
3-5			5号棟天井	55.49㎡	1戸	3戸	
3-6			6号棟天井	55.49㎡	1戸	3戸	
3-7		7号棟天井	55.49㎡	1戸	3戸		
3-8-1		8号棟(b規格)天井	30.12㎡	1戸	1戸		
3-8-2		8号棟(d規格)天井	64.68㎡	1戸	2戸		
3-9-1		9号棟(b規格)天井・壁	144.14㎡	1戸	1戸		
3-9-2		9号棟(C規格)天井・壁	182.25㎡	1戸	2戸		

整備番号	整備内容	整備箇所	全数量	発注単位	予定数量	備考	
4-1	畳	1号棟和室	6畳	1戸	3戸		
4-2		2号棟和室	6畳	1戸	3戸		
4-3		3号棟和室	6畳	1戸	3戸		
4-4		4号棟和室	6畳	1戸	3戸		
4-5		5号棟和室	6畳	1戸	3戸		
4-6		6号棟和室	6畳	1戸	3戸		
4-7		7号棟和室	6畳	1戸	3戸		
4-8-1		8号棟(b規格)和室	4.5畳	1戸	1戸		
4-8-2		8号棟(d規格)和室	6畳	1戸	2戸		
4-9-1		9号棟(b規格)和室	6畳	1戸	1戸		
4-9-2		9号棟(C規格)和室	6畳	1戸	2戸		
5-1		襖	1号棟和室	5枚	1戸	3戸	850×1900程度
5-2			2号棟和室	5枚	1戸	3戸	
5-3	3号棟和室		5枚	1戸	3戸		
5-4	4号棟和室		5枚	1戸	3戸		
5-5	5号棟和室		5枚	1戸	3戸		
5-6	6号棟和室		5枚	1戸	3戸		
5-7	7号棟和室		5枚	1戸	3戸		
5-8-1	8号棟(b規格)和室		5枚	1戸	2戸		
5-8-2	8号棟(d規格)和室		4枚	1戸	2戸		
5-9-1	9号棟(b規格)和室		5枚	1戸	1戸		
5-9-2	9号棟(C規格)和室		5枚	1戸	2戸		
6-1	天袋換張替		1号棟和室	3枚	1戸	3戸	850×450程度
6-2			2号棟和室	3枚	1戸	3戸	
6-3			3号棟和室	3枚	1戸	3戸	
6-4			4号棟和室	3枚	1戸	3戸	
6-5			5号棟和室	3枚	1戸	3戸	
6-6			6号棟和室	3枚	1戸	3戸	
6-7		7号棟和室	3枚	1戸	3戸		
6-8-1		8号棟(b規格)和室	2枚	1戸	2戸		
6-8-2		8号棟(d規格)和室	2枚	1戸	2戸		
6-9-1		9号棟(b規格)和室	3枚	1戸	1戸		
6-9-2		9号棟(C規格)和室	3枚	1戸	2戸		

### 5 整備実施の流れ

- (1) 整備の依頼  
 整備番号ごとに、官側が請負業者に対し整備場所及び数量を整備開始の2週間前を基準に依頼する。
- (2) 整備工程の作成  
 請負者は依頼された整備場所の整備工程表を作成し、整備開始の1週間前に官側へ提出する。
- (3) 整備の実施  
 請負者は整備工程表に基づき、官側から依頼された整備箇所の整備を実施する。

関係者以外不許複写

名称	安芸（R8）公務員宿舍整備	図面番号
図面名	仕様書	1/5

## 仕様書

- (3) 整備の実施  
請負者は整備工程表に基づき、官側から依頼された整備箇所の整備を実施する。
- (4) 整備完了検査  
整備完了後、官側立会のもと検査を実施し、手直しが生じた場合は、速やかに手直しを実施する。

9 検査：本役務は、検査官の完了検査合格をもって完了とする。手直しが生じた場合は、手直し完了後検査官の再検査を実施し検査合格をもって完了とする。

### 6 一般事項

- (1) 本役務は、仕様書・図面・次の基準及びに関係法令等を遵守して実施すること。  
なお、仕様書に記載なき事項については、事前に監督官と協議のうえ指示に従うこと。  
・公共建築工事標準仕様書  
・公共建築改修工事標準仕様書
- (2) 役務は、全て丁寧かつ確実に実施すること。
- (3) 請負者は、役務の主要な段階及び監督官の指示する場所において写真撮影を実施すること。項目は、着手前・施工中・見隠れ部分・完成・使用材料及び監督官の指示箇所とする。また写真は、役務完了後速やかに印刷し、整理し1部提出すること。
- (4) 役務は請負業者の責任作業とし、役務に際し破損した部分については監督官へ報告のうえ、指示に従い速やかに復旧すること。
- (5) 役務に際し仕様書・図面に明記なき事項であっても、当然必要と考えられる事項については監督官と協議のうえ指示に従い実施すること。
- (6) 自衛隊施設等からの電気・給水は原則として使用させないものとする。但し、使用する場合はメーター等を設置し部隊側算定に基づき有償とする。
- (7) 本仕様書及び図面に記載されている寸法等についてはあくまで標準寸法であるため実際の作業に際しては必ず現地にて採寸を行い実施すること。
- (8) 役務に際し設置又は既設部分への補強及び養生等が必要と考えられる箇所については、適切に処置を施すこと。
- (9) その他不明な事項、提出書類等はその都度監督官と協議し、指示に従うこと。

### 7 特記事項

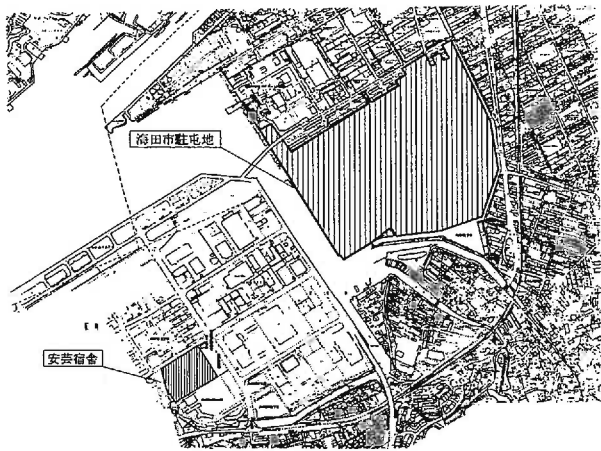
- (1) 本作業で使用する材料は共通仕様書によるほか、図面及び以下のとおりとする。ただし、事前に監督官に届け出て承認を得たものについては、同等品以上のものを使用することができる。その他記載なき事項については、標準仕様書及びJIS規格並びに各種協会規格に準ずること。  
ア SOP塗料：JIS K 5516 (合成樹脂調合ペイント) B種  
イ EP-G塗料：JIS K 5660 (つや有合成樹脂エマルジョンペイント) B種  
ウ 畳表：JAS1等品とし、種別をC1 (縦糸が綿糸のもの) とする。  
エ 畳縁：JIS L 3108 (畳へり地) とする。  
オ 襖紙：鳥の子、新鳥の子程度またはビニル紙程度  
カ クロス：JIS A 6921 (壁紙) 準不燃認定品
- (2) 整備箇所は、既設と同等程度の色調、品質で整備すること。

### 8 提出書類

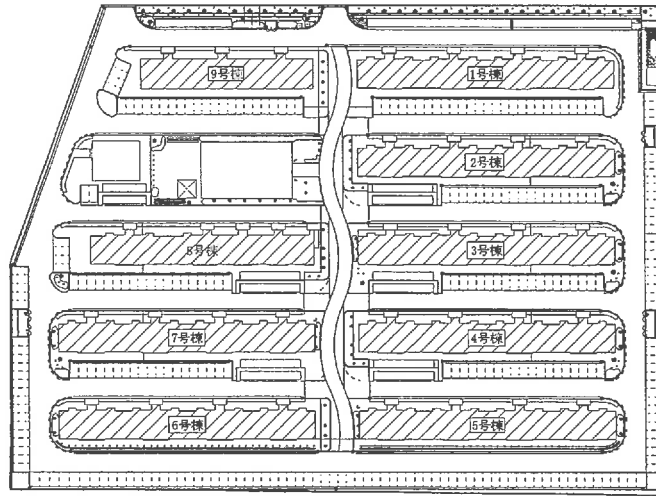
監督官の指示による。

関係者以外不許複写

名称	安芸 (R8) 公務員宿舎整備	図面番号
図面名	仕様書	2 / 5



案内図



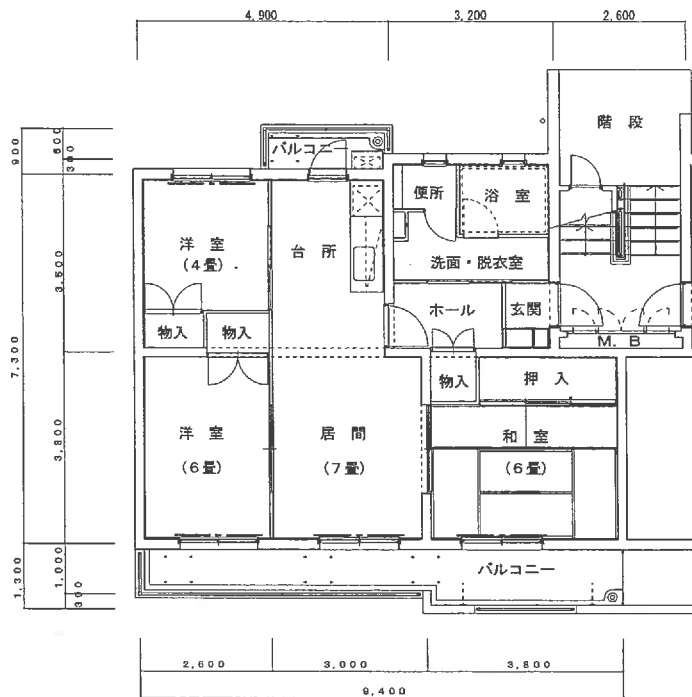
配置図

作業場所

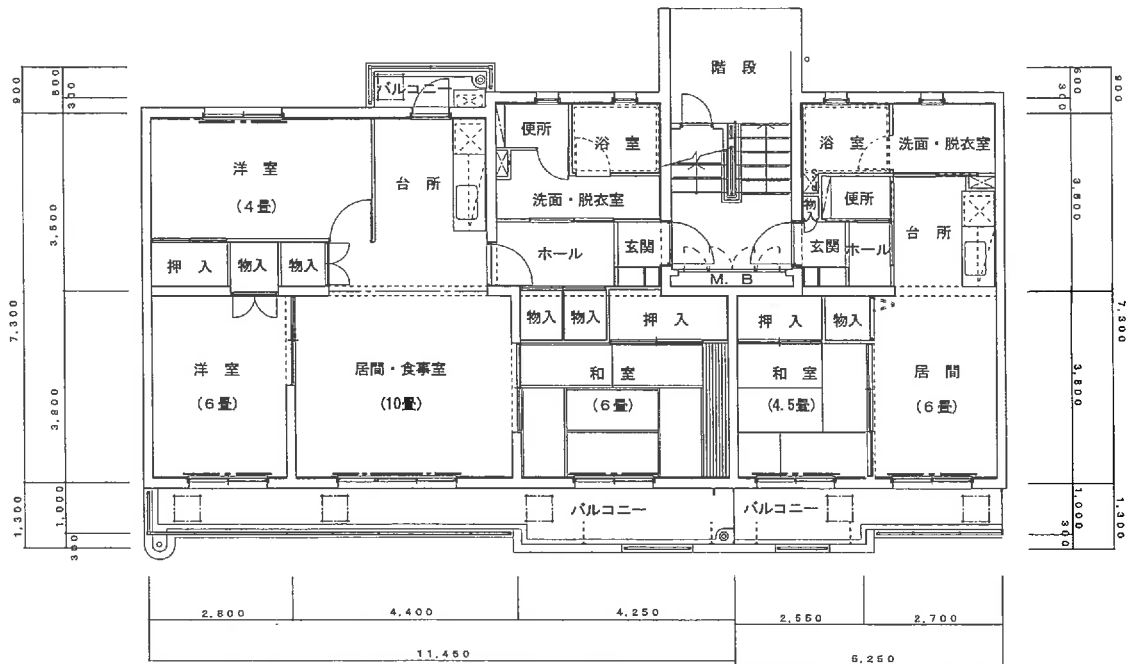
- 1号棟 C規格 40戸
- 2号棟 C規格 32戸
- 3号棟 C規格 32戸
- 4号棟 C規格 32戸
- 5号棟 C規格 32戸
- 6号棟 C規格 32戸
- 7号棟 C規格 32戸
- 8号棟 b規格 24戸  
d規格 12戸
- 9号棟 b規格 20戸  
C規格 10戸



役務名称	安芸 (R8) 公務員宿舎整備	図面名称	案内図・配置図・標準平面図	縮尺	図面番号
陸上自衛隊 海田市駐屯地業務隊 管理科 営繕班				S=N/S	3/5

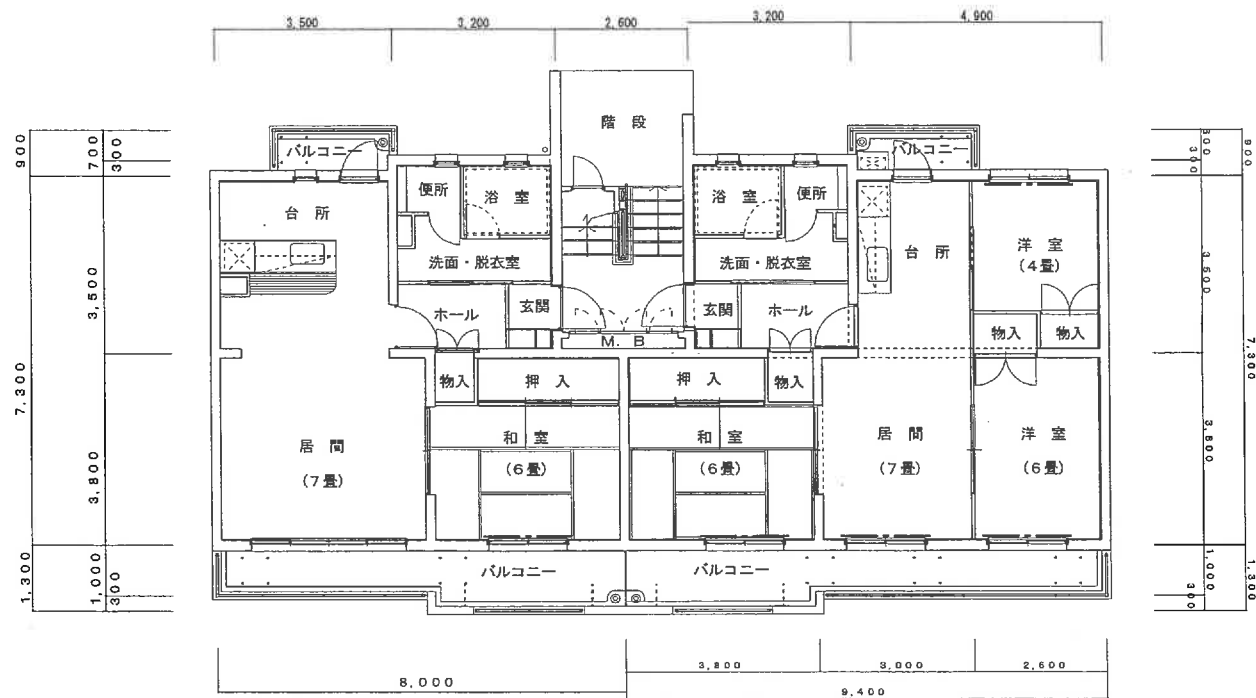


1号棟～7号棟 平面図 (C規格)



8号棟 平面図 (b・d規格)

役務名称	安芸 (R8) 公務員宿舎整備	図面名称	1号棟～8号棟 平面図	縮尺	図面番号
陸上自衛隊 海田市駐屯地業務隊 管理科 営繕班				S=N/S	4/5



役務名称	安芸 (R8) 公務員宿舍整備	図面名称	9号棟 平面図	縮尺	図面番号
陸上自衛隊 海田市駐屯地業務隊 管理科 営繕班				S=N/S	5/5



## 品目等内訳書

番号	品名	規格	単位	予定数量	単価	金額	備考
1	安芸(R8)公務員宿舎整備	1-2 2号棟壁塗装	戸	3			
2	安芸(R8)公務員宿舎整備	1-3 3号棟壁塗装	戸	3			
3	安芸(R8)公務員宿舎整備	1-4 4号棟壁塗装	戸	3			
4	安芸(R8)公務員宿舎整備	1-5 5号棟壁塗装	戸	3			
5	安芸(R8)公務員宿舎整備	1-6 6号棟壁塗装	戸	3			
6	安芸(R8)公務員宿舎整備	1-7 7号棟壁塗装	戸	3			
7	安芸(R8)公務員宿舎整備	1-8-1 8号棟 壁塗装	戸	2			
8	安芸(R8)公務員宿舎整備	1-8-2 8号棟 壁塗装	戸	2			
9	安芸(R8)公務員宿舎整備	2-1 1号棟扉(両面 枠共)SOP塗装	戸	3			
10	安芸(R8)公務員宿舎整備	2-2 2号棟扉(両面 枠共)SOP塗装	戸	3			
11	安芸(R8)公務員宿舎整備	2-3 3号棟扉(両面 枠共)SOP塗装	戸	3			
12	安芸(R8)公務員宿舎整備	2-4 4号棟扉(両面 枠共)SOP塗装	戸	3			
13	安芸(R8)公務員宿舎整備	2-5 5号棟扉(両面 枠共)SOP塗装	戸	3			
14	安芸(R8)公務員宿舎整備	2-6 6号棟扉(両面 枠共)SOP塗装	戸	3			
15	安芸(R8)公務員宿舎整備	2-7 7号棟扉(両面 枠共)SOP塗装	戸	3			
16	安芸(R8)公務員宿舎整備	2-8-1 8号棟 扉(両面 枠共)SOP塗装	戸	2			
17	安芸(R8)公務員宿舎整備	2-8-2 8号棟 扉(両面 枠共)SOP塗装	戸	2			
18	安芸(R8)公務員宿舎整備	2-9-1 9号棟 扉(両面 枠共)SOP塗装	戸	1			
19	安芸(R8)公務員宿舎整備	2-9-2 9号棟 扉(両面 枠共)SOP塗装	戸	2			
20	安芸(R8)公務員宿舎整備	3-1 1号棟天井・壁クロス張替	戸	3			
21	安芸(R8)公務員宿舎整備	3-2 2号棟天井クロス張替	戸	3			
22	安芸(R8)公務員宿舎整備	3-3 3号棟天井クロス張替	戸	3			
23	安芸(R8)公務員宿舎整備	3-4 4号棟天井クロス張替	戸	3			
24	安芸(R8)公務員宿舎整備	3-5 5号棟天井クロス張替	戸	3			
25	安芸(R8)公務員宿舎整備	3-6 6号棟天井クロス張替	戸	3			

## 品目等内訳書

番号	品名	規格	単位	予定数量	単価	金額	備考
26	安芸(R8)公務員宿舎整備	3-7 7号棟天井クロス張替	戸	3			
27	安芸(R8)公務員宿舎整備	3-8-1 8号棟 天井クロス張替	戸	1			
28	安芸(R8)公務員宿舎整備	3-8-2 8号棟 天井クロス張替	戸	2			
29	安芸(R8)公務員宿舎整備	3-9-1 9号棟 天井・壁クロス張替	戸	1			
30	安芸(R8)公務員宿舎整備	3-9-2 9号棟 天井・壁クロス張替	戸	2			
31	安芸(R8)公務員宿舎整備	4-1 1号棟和室畳表替	戸	3			
32	安芸(R8)公務員宿舎整備	4-2 2号棟和室畳表替	戸	3			
33	安芸(R8)公務員宿舎整備	4-3 3号棟和室畳表替	戸	3			
34	安芸(R8)公務員宿舎整備	4-4 4号棟和室畳表替	戸	3			
35	安芸(R8)公務員宿舎整備	4-5 5号棟和室畳表替	戸	3			
36	安芸(R8)公務員宿舎整備	4-6 6号棟和室畳表替	戸	3			
37	安芸(R8)公務員宿舎整備	4-7 7号棟和室畳表替	戸	3			
38	安芸(R8)公務員宿舎整備	4-8-1 8号棟 和室畳表替	戸	1			
39	安芸(R8)公務員宿舎整備	4-8-2 8号棟 和室畳表替	戸	2			
40	安芸(R8)公務員宿舎整備	4-9-1 9号棟 和室畳表替	戸	1			
41	安芸(R8)公務員宿舎整備	4-9-2 9号棟 和室畳表替	戸	2			
42	安芸(R8)公務員宿舎整備	5-1 1号棟襖(850×1900程度)張替	戸	3			
43	安芸(R8)公務員宿舎整備	5-2 2号棟襖(850×1900程度)張替	戸	3			
44	安芸(R8)公務員宿舎整備	5-3 3号棟襖(850×1900程度)張替	戸	3			
45	安芸(R8)公務員宿舎整備	5-4 4号棟襖(850×1900程度)張替	戸	3			
46	安芸(R8)公務員宿舎整備	5-5 5号棟襖(850×1900程度)張替	戸	3			
47	安芸(R8)公務員宿舎整備	5-6 6号棟襖(850×1900程度)張替	戸	3			
48	安芸(R8)公務員宿舎整備	5-7 7号棟襖(850×1900程度)張替	戸	3			
49	安芸(R8)公務員宿舎整備	5-8-1 8号棟 襖(850×1900程度)張替	戸	2			
50	安芸(R8)公務員宿舎整備	5-8-2 8号棟 襖(850×1900程度)張替	戸	2			

## 品目等内訳書

番号	品名	規格	単位	予定数量	単価	金額	備考
51	安芸(R8)公務員宿舎整備	5-9-1 9号棟 襖(850×1900程度)張替	戸	1			
52	安芸(R8)公務員宿舎整備	5-9-2 9号棟 襖(850×1900程度)張替	戸	2			
53	安芸(R8)公務員宿舎整備	6-1 1号棟襖(850×450程度)張替	戸	3			
54	安芸(R8)公務員宿舎整備	6-2 2号棟襖(850×450程度)張替	戸	3			
55	安芸(R8)公務員宿舎整備	6-3 3号棟襖(850×450程度)張替	戸	3			
56	安芸(R8)公務員宿舎整備	6-4 4号棟襖(850×450程度)張替	戸	3			
57	安芸(R8)公務員宿舎整備	6-5 5号棟襖(850×450程度)張替	戸	3			
58	安芸(R8)公務員宿舎整備	6-6 6号棟襖(850×450程度)張替	戸	3			
59	安芸(R8)公務員宿舎整備	6-7 7号棟襖(850×450程度)張替	戸	3			
60	安芸(R8)公務員宿舎整備	6-8-1 8号棟 襖(850×450程度)張替	戸	2			
61	安芸(R8)公務員宿舎整備	6-8-2 8号棟 襖(850×450程度)張替	戸	2			
62	安芸(R8)公務員宿舎整備	6-9-1 9号棟 襖(850×450程度)張替	戸	1			
63	安芸(R8)公務員宿舎整備	6-9-2 9号棟 襖(850×450程度)張替	戸	2			
		計					

# 市場価格調査書

令和8年2月 日

分任契約担当官  
陸上自衛隊海田市駐屯地  
第350会計隊長 松尾 文親 殿

1. 件 名 : 安芸(R8)公務員宿舎整備ほか62件
2. 金 額 : ¥ \_\_\_\_\_ (消費税含まない)  
※ 単価・金額を品目等内訳書に記載し、市場調査価格書とともに提出をお願いします。
3. 規 格 等 : 仕様書のとおり
4. 場 所 : 陸上自衛隊海田市駐屯地 安芸宿舎
5. 納 期 : 8.4.1～9.3.31

本件に際しまして、広く市場価格調査を実施し、適切な価格の把握に努め予定価格の算定の資料とするため、各取引業者の方々にご協力を頂いております。市場価格調査表に金額をご記入の上、FAXでご返信御願ひ致します。

住 所  
会 社 名  
代表者氏名

印

## 品目等内訳書

番号	品名	規格	単位	予定数量	単価	金額	備考
1	安芸(R8)公務員宿舎整備	1-2 2号棟壁塗装	戸	3			
2	安芸(R8)公務員宿舎整備	1-3 3号棟壁塗装	戸	3			
3	安芸(R8)公務員宿舎整備	1-4 4号棟壁塗装	戸	3			
4	安芸(R8)公務員宿舎整備	1-5 5号棟壁塗装	戸	3			
5	安芸(R8)公務員宿舎整備	1-6 6号棟壁塗装	戸	3			
6	安芸(R8)公務員宿舎整備	1-7 7号棟壁塗装	戸	3			
7	安芸(R8)公務員宿舎整備	1-8-1 8号棟 壁塗装	戸	2			
8	安芸(R8)公務員宿舎整備	1-8-2 8号棟 壁塗装	戸	2			
9	安芸(R8)公務員宿舎整備	2-1 1号棟扉(両面 枠共)SOP塗装	戸	3			
10	安芸(R8)公務員宿舎整備	2-2 2号棟扉(両面 枠共)SOP塗装	戸	3			
11	安芸(R8)公務員宿舎整備	2-3 3号棟扉(両面 枠共)SOP塗装	戸	3			
12	安芸(R8)公務員宿舎整備	2-4 4号棟扉(両面 枠共)SOP塗装	戸	3			
13	安芸(R8)公務員宿舎整備	2-5 5号棟扉(両面 枠共)SOP塗装	戸	3			
14	安芸(R8)公務員宿舎整備	2-6 6号棟扉(両面 枠共)SOP塗装	戸	3			
15	安芸(R8)公務員宿舎整備	2-7 7号棟扉(両面 枠共)SOP塗装	戸	3			
16	安芸(R8)公務員宿舎整備	2-8-1 8号棟 扉(両面 枠共)SOP塗装	戸	2			
17	安芸(R8)公務員宿舎整備	2-8-2 8号棟 扉(両面 枠共)SOP塗装	戸	2			
18	安芸(R8)公務員宿舎整備	2-9-1 9号棟 扉(両面 枠共)SOP塗装	戸	1			
19	安芸(R8)公務員宿舎整備	2-9-2 9号棟 扉(両面 枠共)SOP塗装	戸	2			
20	安芸(R8)公務員宿舎整備	3-1 1号棟天井・壁クロス張替	戸	3			
21	安芸(R8)公務員宿舎整備	3-2 2号棟天井クロス張替	戸	3			
22	安芸(R8)公務員宿舎整備	3-3 3号棟天井クロス張替	戸	3			
23	安芸(R8)公務員宿舎整備	3-4 4号棟天井クロス張替	戸	3			
24	安芸(R8)公務員宿舎整備	3-5 5号棟天井クロス張替	戸	3			
25	安芸(R8)公務員宿舎整備	3-6 6号棟天井クロス張替	戸	3			

## 品目等内訳書

番号	品名	規格	単位	予定数量	単価	金額	備考
26	安芸(R8)公務員宿舎整備	3-7 7号棟天井クロス張替	戸	3			
27	安芸(R8)公務員宿舎整備	3-8-1 8号棟 天井クロス張替	戸	1			
28	安芸(R8)公務員宿舎整備	3-8-2 8号棟 天井クロス張替	戸	2			
29	安芸(R8)公務員宿舎整備	3-9-1 9号棟 天井・壁クロス張替	戸	1			
30	安芸(R8)公務員宿舎整備	3-9-2 9号棟 天井・壁クロス張替	戸	2			
31	安芸(R8)公務員宿舎整備	4-1 1号棟和室畳表替	戸	3			
32	安芸(R8)公務員宿舎整備	4-2 2号棟和室畳表替	戸	3			
33	安芸(R8)公務員宿舎整備	4-3 3号棟和室畳表替	戸	3			
34	安芸(R8)公務員宿舎整備	4-4 4号棟和室畳表替	戸	3			
35	安芸(R8)公務員宿舎整備	4-5 5号棟和室畳表替	戸	3			
36	安芸(R8)公務員宿舎整備	4-6 6号棟和室畳表替	戸	3			
37	安芸(R8)公務員宿舎整備	4-7 7号棟和室畳表替	戸	3			
38	安芸(R8)公務員宿舎整備	4-8-1 8号棟 和室畳表替	戸	1			
39	安芸(R8)公務員宿舎整備	4-8-2 8号棟 和室畳表替	戸	2			
40	安芸(R8)公務員宿舎整備	4-9-1 9号棟 和室畳表替	戸	1			
41	安芸(R8)公務員宿舎整備	4-9-2 9号棟 和室畳表替	戸	2			
42	安芸(R8)公務員宿舎整備	5-1 1号棟襖(850×1900程度)張替	戸	3			
43	安芸(R8)公務員宿舎整備	5-2 2号棟襖(850×1900程度)張替	戸	3			
44	安芸(R8)公務員宿舎整備	5-3 3号棟襖(850×1900程度)張替	戸	3			
45	安芸(R8)公務員宿舎整備	5-4 4号棟襖(850×1900程度)張替	戸	3			
46	安芸(R8)公務員宿舎整備	5-5 5号棟襖(850×1900程度)張替	戸	3			
47	安芸(R8)公務員宿舎整備	5-6 6号棟襖(850×1900程度)張替	戸	3			
48	安芸(R8)公務員宿舎整備	5-7 7号棟襖(850×1900程度)張替	戸	3			
49	安芸(R8)公務員宿舎整備	5-8-1 8号棟 襖(850×1900程度)張替	戸	2			
50	安芸(R8)公務員宿舎整備	5-8-2 8号棟 襖(850×1900程度)張替	戸	2			

## 品目等内訳書

番号	品名	規格	単位	予定数量	単価	金額	備考
51	安芸(R8)公務員宿舎整備	5-9-1 9号棟 襖(850×1900程度)張替	戸	1			
52	安芸(R8)公務員宿舎整備	5-9-2 9号棟 襖(850×1900程度)張替	戸	2			
53	安芸(R8)公務員宿舎整備	6-1 1号棟襖(850×450程度)張替	戸	3			
54	安芸(R8)公務員宿舎整備	6-2 2号棟襖(850×450程度)張替	戸	3			
55	安芸(R8)公務員宿舎整備	6-3 3号棟襖(850×450程度)張替	戸	3			
56	安芸(R8)公務員宿舎整備	6-4 4号棟襖(850×450程度)張替	戸	3			
57	安芸(R8)公務員宿舎整備	6-5 5号棟襖(850×450程度)張替	戸	3			
58	安芸(R8)公務員宿舎整備	6-6 6号棟襖(850×450程度)張替	戸	3			
59	安芸(R8)公務員宿舎整備	6-7 7号棟襖(850×450程度)張替	戸	3			
60	安芸(R8)公務員宿舎整備	6-8-1 8号棟 襖(850×450程度)張替	戸	2			
61	安芸(R8)公務員宿舎整備	6-8-2 8号棟 襖(850×450程度)張替	戸	2			
62	安芸(R8)公務員宿舎整備	6-9-1 9号棟 襖(850×450程度)張替	戸	1			
63	安芸(R8)公務員宿舎整備	6-9-2 9号棟 襖(850×450程度)張替	戸	2			
		計					