

公 告

分任契約担当官  
陸上自衛隊富山駐屯地  
第336会計隊富山派遣隊長 野村 尚平

以下のとおり一般競争入札を実施するので、「入札及び契約心得」及び「契約条項」を承知のうえ参加されたい。

1 入札事項

契約実施計画番号		調 達 要 求 番 号		物 品 番 号		仕 様 書 番 号	
5QHV10100210		57CL1A10087 0001					
品名 または 件名							
富山（7）合棟建物居室改修工事 #2							
部品番号 または 規格							
仕様書のとおり							
使用器材名							
数 量	単 位	銘 柄	使 用 期 限 等	グ ル ー プ	指 定	検 査	包 装
1.00	ST						
納地または工事場所				引 渡 場 所			
富山駐屯地				管理隊（営繕班）			
搬 入 場 所				納 期 または 工 期			
担当：木村技官（内線239）				令和8年3月31日（火）			

2 競争参加資格

次のいずれかであること  
防衛省競争参加資格の「建築一式工事」に係る等級がA、B、C、D等級であること  
ただし、細部は注意事項による。

3 契約条項を示す場所

陸上自衛隊富山駐屯地 第336会計隊富山派遣隊

4 説明会及び入札執行の日時場所

説明会日時場所：実施しない  
入札日時場所：令和8年2月6日（金）10時00分 富山駐屯地会議室

5 保証金

入札保証金：免除 契約保証金：免除

6 落札決定方式及び契約方式

落札決定方式：総品目総額 契約方式：一般競争

7 注意事項

別紙のとおり

## 1 競争に参加する者に必要な資格に関する事項

- (1) 予算決算及び会計令第70条の規定に該当しない者であること。なお、未成年者、被保佐人又は被補助人であって、契約締結のために必要な同意を得ている者は、同条中、特別の理由がある場合に該当する。
- (2) 予算決算及び会計令第71条の規定に該当しない者であること。
- (3) 令和7・8年度競争参加資格(防衛省資格)「建築一式工事」でD等級以上の資格を有する者(「資格決定通知書」の写し(メールまたはFAX可)を提出すること。
- (4) 都道府県警察から暴力団関係業者として防衛省が発注する工事等から排除するよう要請があり、当該状態が継続している有資格業者については、競争参加を認めない。
- (5) 入札後、契約を締結するまでの間に、都道府県警察から暴力団関係業者として防衛省が発注する工事等から排除するよう要請があり、当該状態が継続している有資格業者とは契約を行わない。
- (6) 入札心得に定める「暴力団排除に関する誓約事項」に基づく誓約を行わない者の競争参加を認めない。
- (7) 契約担当官等から取引停止の措置を受けている期間中の者でないこと。(協力者を含む。)
- (8) 防衛大臣官房衛生監、防衛政策局長、防衛装備庁長官又は陸上幕僚長から「装備品等及び役務の調達に係る指名停止等の要領」に基づく指名停止の措置を受けている期間中の者でないこと。
- (9) 前号により現に指名停止を受けている者と資本関係又は人的関係のあるものであって、当該者と同種の物品の売買又は製造若しくは役務請負について防衛省と契約を行おうとする者でないこと。
- (10) 原則、現に指名停止を受けている者の下請負については認めない。ただし、真にやむを得ない事由を該当する省指名停止権者が認めた場合には、この限りでない。
- (11) 情報保全に係る履行体制について、適切な体制を有すると確認できる者 情報保全に係る履行体制についての確認方法 令和2年4月1日から公告日までの間に、防衛省発注機関が発注した工事を完成(完了)した実績を有している者は「誓約書(別紙第1)」を提出し、有していない者は「誓約書(別紙第2)」を提出すること。  
(メールまたはFAX可)
- (12) 業務従事者若しくは親会社等の国籍が、発注者との契約に違反する行為を求められた場合に、これを拒む権利を実効性をもって、法的に保障されない国又は地域に該当する者及び国連安保理決議において労働許可を提供しないことが決定されている国又は地域に該当する者は参加を認めない。

## 2 契約条項等を示す場所等

- (1) 入札関係書類は、陸上自衛隊富山駐屯地第336会計隊富山派遣隊において本公告日から令和8年2月5日午後4時30分まで配布する。また、入札参加希望者の要望により、メール・FAXでも配布する(土曜・日曜・祝日を除く08:15~16:30)ほか陸上自衛隊中部方面会計隊ホームページでも配布する。
- (2) 入札参加希望者は、令和8年1月30日午後4時00分までに競争参加資格審査結果通知書の写し及び誓約書を提出すること。(メールまたはFAX可)

### 3 入札説明会

入札(現場)説明会は実施しない。ただし、現地及び業務内容等の確認を希望する場合は、事前の日程調整により個別に対応するので、希望者は担当者：木村(内線239)に連絡されたい。

### 4 保証金等に関する事項

- (1) 入札保証金：免除
- (2) 契約保証金：免除

ただし、公共工事履行保証証券による保証を付し、請負金額が250万円以下の場合は免除する。なお、保証金額又は保険金額は請負金額の10分の1以上とする。落札者が契約を履行しない場合は、違約金として取り扱うこととする。

- (3) 違約金：落札者が「入札及び契約心得」に従って契約の締結手続きをしない場合は、落札者が契約締結に応じないものとみなし、落札価格の100分の5に相当する金額を違約金として徴収し、契約者が契約を履行しない場合は、契約金額の100分の10以上の金額を違約金として徴収する。

### 5 入札方法等

- (1) 入札書は、持参又は郵送等で提出する。
- (2) 入札書の提出期限、提出場所等

#### ア 提出期限

令和8年2月5日(木)午後4時30分まで

#### イ 提出場所

〒939-1338 富山県砺波市鷹栖出935

陸上自衛隊富山駐屯地第336会計隊富山派遣隊

#### ウ 提出方法

入札書及び工事費内訳明細書を各々封筒に入れて封かんし、入札書を入れた封筒の表に入札件名、開札日時及び商号又は名称を表記し、「入札書在中」と朱書きする。さらにこれらを1つの封筒に入れて封かんし、封筒の表に入札件名、開札日時及び商号又は名称を記載の上、持参又は郵送等により提出する。

また、郵送等により提出する場合は、提出期限までに到達するよう発送し、発送後速やかに担当部局に便着の電話連絡を実施し確認をする。

なお、入札書及び工事費内訳明細書が提出期限までに持参又は到達しない場合には、当該入札者は入札を辞退したものとみなす。

- (3) 予定価格の範囲内で最低価格をもって入札した者を落札者とする。落札となるべき同額の入札者が2人以上ある場合は、くじ引きにより落札者を決定する。
- (4) 落札決定に当たっては、入札書に記載された金額に当該金額の100分の10に相当する額を加算した金額(当該金額に1円未満の端数があるときは、その端数金額を切り捨てた金額)をもって落札価格とするので、入札者は、消費税及び地方消費税に係る課税事業者であるか免税事業者であるかを問わず、見積った契約希望金額の110分の100に相当する金額を入札書に記載すること。

(5) 入札執行回数は、原則として2回を限度とする。郵便入札がある場合は、再度の入札日を別に示す。

## 6 工事費内訳明細書の提出

(1) 第1回の入札に際し、第1回の入札書に記載される入札金額に対応した工事費内訳明細書の書面を提出しなければならない。

### (2) 工事費内訳明細書の作成方法

ア 交付した数量書にある総括表の構成に対応した経費項目(直接工事費、共通仮設費、現場経費、一般管理費等)を記載することとする。

また、直接工事費の明細書については、交付した数量書に対応する摘要(土木工事にあつては規格・寸法)、数量、単位、単価、金額等を記載したものとする。

また、材料費及び労務費並びに法定福利費(建設工事に従事する労働者の健康保険料等の事業主負担額をいう。)、安全衛生経費(建設工事従事者の安全及び健康の確保の推進に関する法律(平成28年法律第111号)第10条に規定する建設工事従事者の安全及び健康の確保に関する経費をいう。)及び建設業退職金共済契約(中小企業退職金共済法(昭和34年法律第160号)第2条第5項に規定する特定業種退職金共済契約のうち、建設業に係るものをいう。)に係る掛金(以下「法定福利費等」という。)を明記すること。

イ 交付する数量書記載の数量については、参考数量であることから変更してもよいものとする。

ウ 工事費内訳明細書には、必ず表紙を付けるものとし、表紙には商号又は名称、住所及び代表者氏名(紙入札方式による場合は、必ず押印する。)並びに発注者名及び工事名を記載し、表紙以外には商号又は名称、住所及び代表者氏名を記載しない。

### (3) 工事費内訳明細書の提出方法等

ア 提出期限上記5(2)アに同じ。

イ 提出方法上記5(2)ウを参照。

ウ 提出場所上記5(2)イに同じ。

(4) 提出された工事費内訳明細書は返却しないものとする。

(5) 工事費内訳明細書を提出しない者は、入札に参加することができない。

(6) 工事費内訳明細書の確認の結果、別表の各項に該当する場合は、入札心得書に規定する「その他入札に関する条件に違反した入札」として、当該入札参加者の入札を無効とする場合がある。

(7) 提出された工事費内訳明細書について説明を求める場合がある。

(8) 提出された工事費内訳明細書については、必要に応じ公正取引委員会へ提出する場合がある。この場合、指名停止措置要領に基づき、指名停止措置を行うことがある。

(9) 工事費内訳明細書は参考図書として提出を求めるものであり、契約上の権利義務を生じるものではない。

## 7 入札の無効

- (1) 第1項で示した競争に参加する者に必要な資格のない者が行った入札、入札条件に違反した入札、入札金額が明瞭でない入札、入札者が識別しがたい入札は無効とする。
- (2) 不当に価格をせり上げ、又はせり下げる目的をもって談合をなした者の入札
- (3) 他人の入札参加を妨害した者の入札
- (4) 暴力団排除に関する誓約に虚偽があった場合又は誓約に反する事態があった場合
- (5) その他、入札に関する条項に違反した入札

## 8 契約書作成

契約締結後、速やかに建設工事請負契約書を作成する。

適用する契約条項は、談合等の不正防止に関する特約条項、暴力団排除に関する特約条項を適用する。

## 9 代金の支払い

代金の支払については履行を終了し検査を合格した後、正当な請求書を受理後、30日以内に支払う。

## 10 その他

- (1) 電報・電話等による入札は認めません。
- (2) 代表者以外での入札については、入札日に委任状を持参してください。
- (3) 市価調査等依頼にご協力をお願いします。  
期限：令和8年2月2日(月)午後4時00分(メール、FAX可)
- (4) 入札及び契約に関する詳細は、陸上自衛隊富山駐屯地第336会計隊富山派遣隊事務室にて閲覧するか中部方面隊HP調達情報、中部方面会計隊入札公告を閲覧して下さい。
- (5) 問い合わせ先

ア 入札等に関する問い合わせ先

〒939-1338 富山県砺波市鷹栖出935

陸上自衛隊富山駐屯地 第336会計隊富山派遣隊 担当：野村

TEL：0763-33-2392(内線345)

FAX：0763-33-2392(直通) MAIL：[ma425fin-ma@inet.gsdf.mod.go.jp](mailto:ma425fin-ma@inet.gsdf.mod.go.jp)

イ 仕様書内容及び現場確認等に関する事項

陸上自衛隊富山駐屯地第382施設中隊管理隊営繕班 担当：木村

TEL：上記に同じ(内線239)

本公告は、陸上自衛隊富山駐屯地第336会計隊富山派遣隊のほか、陸上自衛隊鯖江駐屯地第336会計隊鯖江派遣隊、陸上自衛隊金沢駐屯地第336会計隊及び陸上自衛隊中部方面隊ホームページに掲示

# 富山（7）合棟建物居室改修工事 #2

工事件名	富山（7）合棟建物居室改修工事 #2	図番	面号
富山駐屯地 第382施設中隊 管理隊			

# 一般仕様書

1 工事件名：富山（7）合棟建物居室改修工事 #2

2 工事場所：富山県砺波市鷹栖出935（陸上自衛隊富山駐屯地）

3 工事概要：合棟建物居室1室改修

4 工事期間：契約締結日～令和8年3月31日

## 5 一般事項

### (1) 現場管理

ア 請負者は着工にあたり、諸法規を遵守し、作業の円滑なる進捗を図ると共に、その運営及び適用は請負者の負担と責任において実施すること。

イ 請負者は着工にあたり、本仕様書あるいは現地において、疑義、相違及び不明な点が生じた場合は、監督官と協議し、その指示に従うこと。

ウ 請負者は着工にあたり、着工前・各工程・完成後及び監督官の指示する箇所をカラー撮影しA4版アルバムに整理し、1部提出すること。

エ 駐屯地内の電気・水は原則使用できない。ただし、監督官が認めた場合、その使用料を全額負担するものとする。

オ 施工範囲以外の箇所に損傷を与えないように十分注意し、万一損傷を与えた場合は、速やかに監督官に報告すると共に、請負者の責任において、原形に復旧すること。

カ 許可無く、施工場所及び指定された場所以外への立入りを禁ずるものとする。

### (2) 作業時間等

作業時間は08：15～17：00とする。

なお、日程調整により、工事日が日曜日、祭日、祝日、土曜日となる場合がある。

### (3) 工程表

請負者は、工事着工前に工程表2部を提出し監督官の承認を受けたのちに着工するものとする。

### (4) 設置工事

本工事の内装工事については施工実施を監督官の指示する期間に行うこととする。

### (5) 材料検査

本工事に使用する材料は、原則として監督官の検査を受け合格した物を使用するものとする。

### (6) 工事日誌

請負者は、原則として工事期間中所定の様式による工事日誌を、翌日12時までに監督官に提出するものとする。

### (7) 工事写真

請負者は施工にあたり、着工前・各工程・完成後及び監督官の指示する箇所をカラー撮影し、(社)公共建築協会「工事写真の撮り方(改訂第3版)」を参考にA4版アルバムに整理し、2部提出すること。

### (8) 完成検査

工事完了の際は、所定の様式による竣工届2部を提出し、検査官の検査を受け、不合格の場合には、速やかに不備な箇所の手直しを行い再検査を受けるものとする。

### (9) 提出書類一覧

請負者は施工にあたり、以下に示す書類の他、監督官の指示する書類を速やかに作成し提出すること。

ア. 工程表・・・1部（契約後すみやかに）

イ. 内訳明細書・・・1部（契約後すみやかに）

ウ. 着工届・・・2部（契約後すみやかに）

エ. 竣工届・・・2部（工事竣工後すみやかに）

オ. 作業写真・・・1部（工事竣工後すみやかに）

カ. 材料証明書の写し（必要に応じてすみやかに）

キ. 消防立入検査各種関係書類（必要に応じてすみやかに）

工事件名	富山（7）合棟建物居室改修工事 #2		
図面名称	一般仕様書		
作成月日	令和8年1月16日	図面番号	1/4
陸上自衛隊富山駐屯地第382施設中隊管理隊			

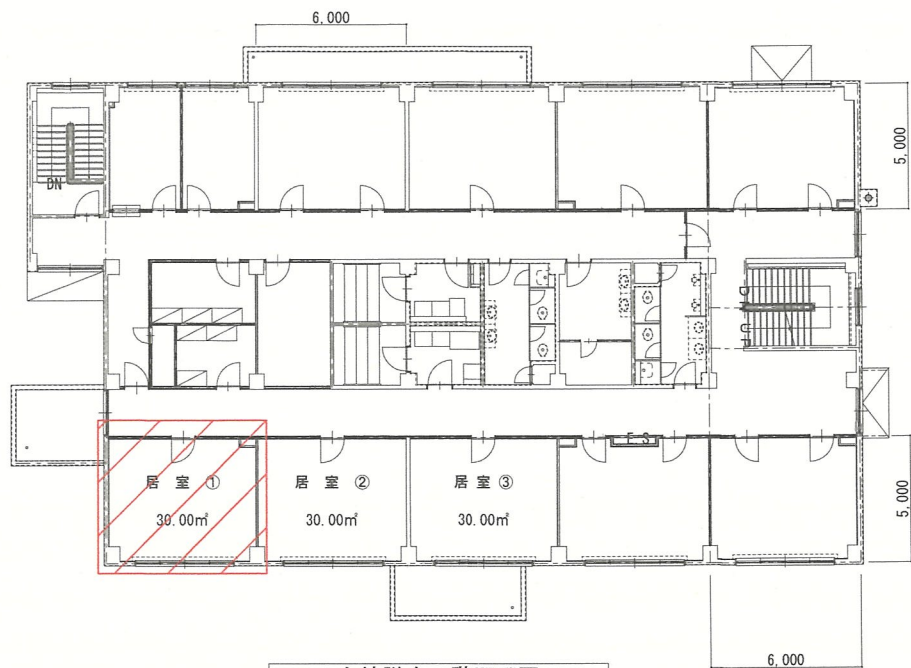
# 特記仕様書

## 1 建築工事

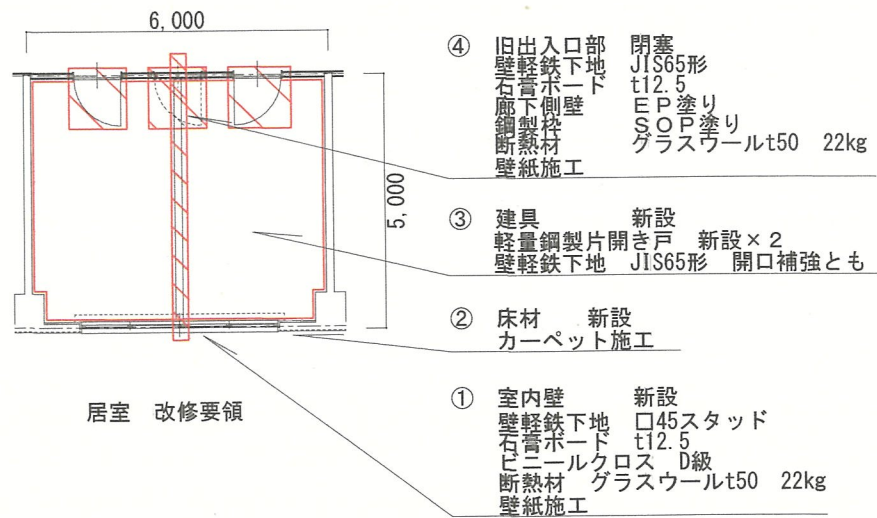
### (1) 居室

- ア. 壁全面施工： 壁軽鉄下地 □45スタッド、石膏ボード t12.5  
断熱材 密度24kg/m3品 厚50  
ビニールクロス サンゲツ社製SP2573または同等品以上
- イ. 床面施工： カーペット施工（東リ社製 スクエア2400 ソアレまたは同等品以上）
- ウ. 仕切り壁設置： 壁軽鉄下地 □45スタッド、石膏ボード t12.5（両面）  
断熱材 密度24kg/m3品 厚50  
ビニールクロス サンゲツ社製SP2573または同等品以上
- エ. 既設鋼鉄製片開き扉撤去  
既設鋼鉄製片開き扉撤去 窓枠共 W850×H2000  
新規扉設置部壁撤去 ボード+LGS下地撤去 W900×H2000
- オ. 鋼鉄製片開き扉新設  
LSD-1 軽量鋼製片開き戸 扉：焼付塗装鋼板  
枠：鋼製 SOP W850×H2000  
レバーハンドル、丁番、シリンダー・サムターン錠  
戸当たり、明かり窓 型ガラス t4  
既設出入口部壁塞ぎ：軽量鉄骨壁下地 JIS65形  
新規出入口部軽量鉄骨下地：JIS65形 開口補強とも

工事件名	富山（7）合棟建物居室改修工事#2		
図面名称	特記仕様書		
作成月日	令和8年1月16日	図面番号	2/4
陸上自衛隊富山駐屯地第382施設中隊管理隊			



合棟隊舎2階平面図



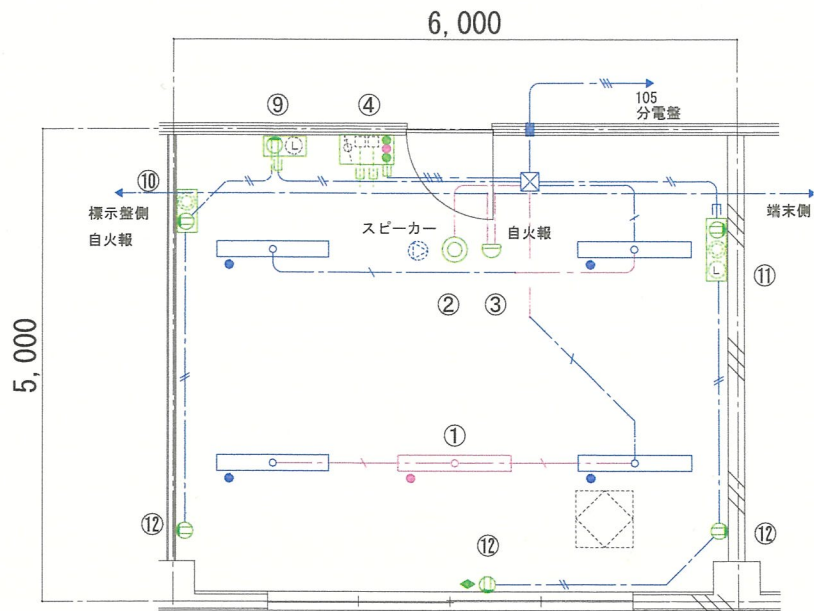
居室 改修要領

- ④ 旧出入口部 閉塞  
 壁 軽鉄下地 JIS65形  
 石膏ボード t12.5  
 断熱材 EP塗り  
 断熱材 SOP塗り  
 断熱材 グラスウールt50 22kg  
 壁紙施工
- ③ 建具 新設  
 軽鋼製片開き戸 新設×2  
 壁 軽鉄下地 JIS65形 開口補強とも
- ② 床材 新設  
 カーペット施工
- ① 室内壁 新設  
 壁 軽鉄下地 □45スタッド  
 石膏ボード t12.5  
 ビニールクロス D級  
 断熱材 グラスウールt50 22kg  
 壁紙施工

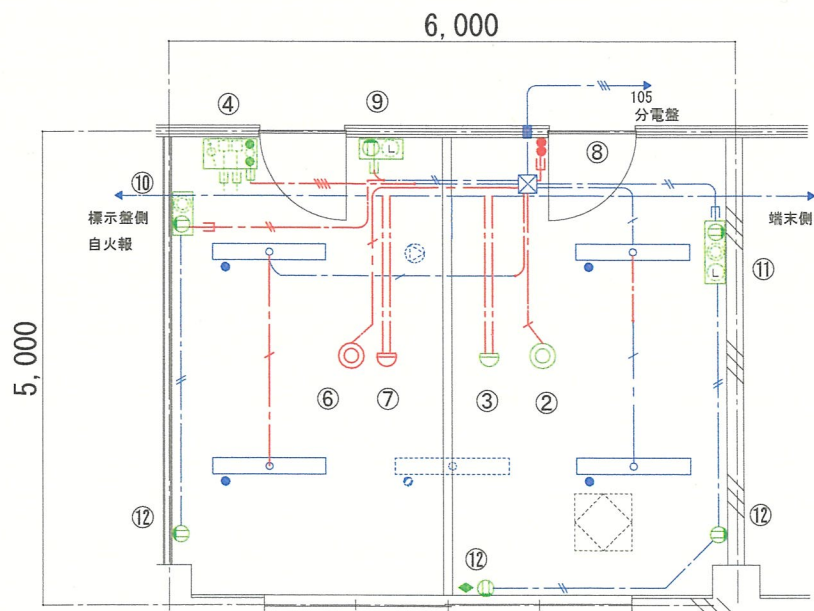
改修要領

名称	変更箇所及び仕様
① 壁新設	ボードー重張り下地、軽鉄含 断熱材 t50 22kg ビニールクロス サンゲツ社製SP2573または同等品以上
② 床材	タイルカーペット施工（パイル長7mm） 東り社製 スクエア2400 ソアレまたは同等品以上
③ 建具	扉：焼付塗装鋼板、枠：鋼製SOP W850×H2,000（6箇所） レバーハンドル、丁番、シリンダサムターン錠、戸当たり、 明かり窓 型硝子t4 既設扉部 扉撤去・閉塞

工事件名	富山（7）合棟建物居室改修工事 #2		
図面名称	合棟建物 2階居室改修(内装改修)平面図		
作成月日	令和8年1月16日	図面番号	3/4
陸上自衛隊富山駐屯地第382施設中隊管理隊			



居室既設・撤去 電気平面図



居室新設・移設 電気平面図

## 改修要領

施工器具	撤去（移設）器具	新設（移設）器具
LED照明器具	① LED照明器具 × 1 撤去 天井石膏ボード 撤去	天井石膏ボード 新設 (不燃ジプトーン 910×910×9.5mm)
ダウンライト	② XND1067SY LE9 × 1 移設 天井石膏ボード 撤去	② XND1067SY LE9 × 1 移設 ⑥ XND1067SY LE9 又は同等品 × 1 新設 天井石膏ボード 新設 (不燃ジプトーン 910×910×9.5mm)
自動火災報知機	③ FDP219B × 1 移設	③ FDP219B × 1 移設 ⑦ FDP219B 又は同等品 × 1 新設
スイッチBOX スイッチ (照明切換器等)	④ 4連スイッチBOX × 1 撤去 ④ 照明切換器 × 1 撤去 ④ 空調・換気・音響SW × 1 移設	④ 4連スイッチBOX × 1 新設 ④ 照明切換器（3路用） × 1 新設 ④ 空調・換気・音響SW × 1 移設 ⑧ スイッチBOX × 1 新設 ⑧ 照明切換器（3路用） × 1 新設
アウトレットBOX コンセント	⑨ スイッチBOX × 1 撤去 ⑨ インターホン × 1 撤去	⑨ スイッチBOX × 1 新設 ⑨ インターホン × 1 新設
	⑩ 2連コンセントBOX × 1 撤去 ⑩ モジュージャック × 1 移設 ⑪ 3連コンセントBOX × 1 撤去 ⑪ 100V電源コンセント × 1 撤去 ⑫ コンセントBOX × 3 撤去 ⑫ 100V電源コンセント × 3 撤去	⑩ 2連コンセントBOX × 1 新設 ⑩ モジュージャック × 1 移設 ⑪ 3連コンセントBOX × 1 新設 ⑪ 100V電源コンセント × 1 新設 ⑫ コンセントBOX × 3 新設 ⑫ 100V電源コンセント × 3 新設

### 凡 例

- 既設器具・配線
- - - 撤去器具・配線
- 移設器具・配線
- - - 新設器具・配線

※左記のほか、移設・新設に必要な配線工事、⑩、⑪、⑫は断熱壁厚分の、壁出し移設  
 ※ 施工完了後、必要な各種消防検査を受けるものとする

工事件名	富山（7）合棟建物居室改修工事 # 2		
図面名称	合棟建物 2階居室改修（電気改修）平面図		
作成月日	令和8年1月16日	図面番号	4 / 4
陸上自衛隊富山駐屯地第382施設中隊管理隊			

# 数量計算書

	名 称	規格・寸法	数量	単位	計算根拠	備考
I	建築工事					
1	仮設工事					
①	墨出し	複合改修	30.0	m <sup>2</sup>	6 m × 5 m × 1 箇所 = 30 m <sup>2</sup> 計 30 m <sup>2</sup>	天井・床 居室 図3/4
②	養生	複合改修	30.0	m <sup>2</sup>	6 m × 5 m × 1 箇所 = 30 m <sup>2</sup> 計 30 m <sup>2</sup>	天井・床 居室 図3/4
③	整理清掃後片付け	複合改修	30.0	m <sup>2</sup>	6 m × 5 m × 1 箇所 = 30 m <sup>2</sup> 計 30 m <sup>2</sup>	天井・床 居室 図3/4
2	撤去工事					
①	ビニル幅木		22.0	m	6 m × 2 箇所 = 12 m 5 m × 2 箇所 = 10 m 計 22 m	居室 居室 図3/4
②	天井ボード	一般	2.00	m <sup>2</sup>	1 m × 2 m × 1 箇所 = 2 m <sup>2</sup> 計 2 m <sup>2</sup>	居室 電気 図3/4
③	壁		9.60	m <sup>2</sup>	2.4 m × 4 m × 1 箇所 = 9.6 m <sup>2</sup>	居室 図3/4
④	軽量鋼製片開き戸		1.0	個		1 箇所 居室 旧出入口 図3/4
⑤	照明器具	LED照明	1	個		1 箇所 居室 電気 図4/4
					計 1 箇所	
⑤	ダウンライト	XND1067SY LE9	1	個		1 箇所 居室 電気 図4/4
					計 1 箇所	
⑥	自動火災報知機	FDP219B	1.00	個		1 箇所 居室 図4/4
					計 1 箇所	
⑦	照明切換器	3路用スイッチ	1.00	個		1 箇所 居室 電気 図4/4
					計 1 箇所	
⑧	スイッチボックス		1.00	個		1 箇所 居室 電気 図4/4

## 数量計算書

No.	名称	規格・寸法	数量	単位	計算根拠	備考	
⑨	スイッチボックス	4連スイッチボックス	1.00	個	計	1 箇所	
					計	1 箇所 居室 電気	
					計	1 箇所	
⑩	アウトレットボックス	2連アウトレットボックス	2.00	個	計	2 箇所 居室 電気	
					計	2 箇所	
⑪	配線撤去 2.0mm×2芯	EM-1E2.0×2C	16.0	m	4 m × 1 箇所 = 4 m 居室 電気	図4/4	
					2 m × 5 箇所 = 10 m 居室 電気	図4/4	
					2 m × 1 箇所 = 2 m 居室 電気	図4/4	
					計	16 m	
					計	16 m	
3	3 ① 建具工事 軽量鋼製片開き戸	扉：焼付塗装鋼板、枠：鋼製SOP W850×H2,000 レバーハンドル、丁番、 シリンダー・サムターン錠、 戸当たり、明かり窓 型硝子 t4	2.0	個	2 箇所 居室 新出入口	図3/4	
4	① 軽量鉄骨壁下地	スット*50形 @303 直張用	93.6	㎡	2.4 m × 6 m × 1 箇所 = 14.4 ㎡ 居室	図3/4	
					2.4 m × 5 m × 2 箇所 = 24 ㎡ 居室		
					2.4 m × 5 m × 1 箇所 = 12 ㎡ 居室 間仕切壁		
					2.4 m × 6 m × 2 箇所 = 28.8 ㎡ 居室 新出入口		
					2.4 m × 6 m × 1 箇所 = 14.4 ㎡ 居室 旧出入口		
					計		93.6 ㎡
					計		93.6 ㎡
②	軽量鉄骨壁下地	スット*65形 直張用	14.4	㎡	2.4 m × 6 m × 1 箇所 = 14.4 ㎡ 居室 旧出入口	図3/4	
					計		14.4 ㎡
5	① 内装工事 壁 断熱材充填		64.8	㎡	2.4 m × 5 m × 3 箇所 = 36 ㎡ 居室	図3/4	
					2.4 m × 6 m × 2 箇所 = 28.8 ㎡ 居室		
					計		64.8 ㎡

## 数量計算書

No.	名称	規格・寸法	数量	単位	計算根拠	備考
②	壁 せっこうボード張		43.2	m <sup>2</sup>	2.4 m × 5 m × 2 箇所 = 24 m <sup>2</sup> 居室 2.4 m × 3 m × 2 箇所 = 14.4 m <sup>2</sup> 居室 2.4 m × 2 m × 1 箇所 = 4.8 m <sup>2</sup> 廊下 旧出入口 計 43.2 m <sup>2</sup>	図3/4
③	壁紙		81.6	m <sup>2</sup>	2.4 m × 5 m × 4 箇所 = 48 m <sup>2</sup> 居室 2.4 m × 3 m × 4 箇所 = 28.8 m <sup>2</sup> 居室 2.4 m × 2 m × 1 箇所 = 4.8 m <sup>2</sup> 廊下 旧出入口 計 81.6 m <sup>2</sup>	図3/4
④	タイルカーペット		30.0	m <sup>2</sup>	6 m × 5 m × 1 箇所 = 30 m <sup>2</sup> 床 居室	図3/4
⑤	ビニル幅木		38.0	m	3 m × 4 箇所 = 12 m 居室 5 m × 4 箇所 = 20 m 居室 6 m × 1 箇所 = 6 m 廊下 計 38 m	図3/4
6	塗装工事					
①	壁EP塗り		12.0	m <sup>2</sup>	2.4 m × 2.5 m × 2 箇所 = 12 m <sup>2</sup> 廊下 旧出入口	図3/4
②	鋼製枠SOP塗り		10.0	m	5 m × 2 箇所 = 10 m 廊下 新出入口	図3/4
7	電気工事					
①	ダウンライト		1.0	個	計 1 箇所 居室 移設	図4/4
②	ダウンライト		1.0	個	計 1 箇所 居室	図4/4
③	自動火災報知機		1.0	個	I 6①と同数量	移設 図4/4
④	自動火災報知機		1.0	個	I 6②と同数量	図4/4

## 数量計算書

No.	名称	規格・寸法	数量	単位	計算根拠				備考		
⑤	照明切換器		2.0	個	計				2 箇所 2 箇所	居室 居室	図4/4
⑥	スイッチボックス	埋込4連スイッチボックス	1.00	個	計				1 箇所 1 箇所	居室 電気	図4/4
⑦	スイッチボックス	埋込スイッチボックス	2.00	個	計				2 箇所 2 箇所	居室 電気	図4/4
⑧	コンセントボックス	埋込2連コンセントボックス	1.00	個	計				1 箇所 1 箇所	居室 電気	図4/4
⑨	コンセントボックス	埋込3連コンセントボックス	1.00	個	計				1 箇所 1 箇所	居室 電気	図4/4
⑩	コンセントボックス	埋込コンセントボックス	1.00	個	計				1 箇所 1 箇所	居室 電気	図4/4
⑪	配線工事 1.6mm×2芯	EM-EEF 1.6×2C	20.0	m	2 m × 1 箇所	=	2 m	居室 電気	計	20 m	図4/4
				4 m × 2 箇所	=	8 m	居室 電気				
				2 m × 2 箇所	=	4 m	居室 電気				
				6 m × 1 箇所	=	6 m	居室 電気				
⑫	配線工事 1.2mm×4芯	EM-AE 1.2×4C	2.0	m	2 m × 1 箇所	=	2 m	居室 電気		図4/4	
⑬	配線工事 2.0mm×6芯	EM-CEE 2×6C	4.0	m	2 m × 2 箇所	=	4 m	居室 電気		図4/4	
							4 m				

令和 年 月 日

## 誓 約 書

分任契約担当官

陸上自衛隊富山駐屯地

第336会計隊富山派遣隊長 野村 尚平 殿

住 所  
商号又は名称  
代表者氏名  
連絡先

弊社は、過去5年間に防衛省発注の工事（業務）を完成（完了）・引渡ししておりますが、その際、契約条項に則り守秘義務に努めておりました。今回、本工事（業務）を受注する際には、過年度の契約と同様に、契約条項に則り守秘義務に努めること、また、契約を履行する一環として収集、整理、作成等した一切の情報については、発注者の同意なく、代表権を有する者、役員（持分会社にあっては社員を含む。）、管理職員等であっても、その取扱いを認められた者以外の者はこれに接しないこと、及び、職務上の下級者等に対してその提供を要求しないなど情報の保全に万全を期すこと、あわせて、本業務に従事する業務従事者若しくは親会社等の国籍その他これに類するものが、発注者との契約に違反する行為を求められた場合に、これを拒む権利を実効性をもって法的に保障されない国又は地域に該当する者及び国連安保理決議において労働許可を提供しないことが決定されている国又は地域に該当する者でないことを誓約いたします。

令和 年 月 日

## 誓 約 書

分任契約担当官

陸上自衛隊富山駐屯地

第336会計隊富山派遣隊長 野村 尚平 殿

住 所

商号又は名称

代表者氏名

連 絡 先

弊社は、本工事（業務）を受注する際には、契約条項に則り守秘義務に努めること、また、契約を履行する一環として収集、整理、作成等した一切の情報については、発注者の同意なく、代表権を有する者、役員（持分会社にあっては社員を含む。）、管理職員等であっても、その取扱いを認められた者以外の者はこれに接しないこと、及び、職務上の下級者等に対してその提供を要求しないなど情報の保全に万全を期すこと、あわせて、本業務に従事する業務従事者若しくは親会社等の国籍その他これに類するものが、発注者との契約に違反する行為を求められた場合に、これを拒む権利を実効性をもって法的に保障されない国又は地域に該当する者及び国連安保理決議において労働許可を提供しないことが決定されている国又は地域に該当する者でないことを誓約いたします。

入 札 書

分任契約担当官  
陸上自衛隊富山駐屯地  
第336会計隊富山派遣隊長 野村 尚平 殿

入札金額（税抜き） ￥ \_\_\_\_\_

件 名 ： 富山（7）合棟建物居室改修工事#2

令和 8 年 2 月 6 日

住 所  
社 名  
代表者

\_\_\_\_\_ 印

入札公告に対して「入札及び契約心得」及び「標準契約書等」の契約条項等を承諾のうえ入札いたします。

当社（私（個人の場合）、当団体（団体の場合））は、暴力団排除に関する誓約事項について誓約いたします。



業者 各位

富山県砺波市鷹栖出935  
陸上自衛隊富山駐屯地 第336会計隊富山派遣隊  
担当者 野村  
Tel 0763-33-2392(内345)  
Fax 0763-33-2392

## 市場価格調査ご依頼

拝啓 時下ますますご清栄のこととお慶び申し上げます。  
入札に先立ちまして、下記のとおり市場価格調査を致します。  
2月2日(月)午後4時までには返信をお願い致します。  
別紙に細部調査がございますので、併せてご返信のほどお願いします。

敬具

記

- 1 調査事項 調査票内容の市場価格(消費税は含まない)  
2 提出要領 下記「市場価格調査票」に記入のうえ、メール若しくはFAXで返信願います。

### 「市場価格調査票」

分任契約担当官  
陸上自衛隊富山駐屯地  
第336会計隊富山派遣隊長 野村 尚平 殿

住所・名称・代表者名・連絡先  
住所  
名称  
代表者名  
連絡先

品名	規格	単位	数量	単価	金額	備考
富山(7)合棟建物居室 改修工事#2	仕様書のとおり	式	1.0			
(内訳)						
1. 直接工事費		式	1.0			下記①～②の合計
2. 共通仮設費		式	1.0			直接工事費*所定の共通仮設費率を乗じた価格
3. 純工事費		式	1.0			直接工事費+共通仮設費
4. 現場管理費		式	1.0			純工事費*所定の現場管理費率を乗じた価格
5. 工事原価		式	1.0			純工事費+現場管理費+産業廃棄物処理費
6. 一般管理費		式	1.0			工事原価*所定の一般管理費率を乗じた価格
7. 工事価格		式	1.0			工事原価+一般管理費(消費税は含まない)



業者 各位

富山県砺波市鷹栖出935  
陸上自衛隊富山駐屯地 第336会計隊富山派遣隊  
担当者 野村  
Tel 0763-33-2392(内345)  
Fax 0763-33-2392

## 「細部調査票」

注：本件の細部にかかる調査となります。  
市場価格調査票の直接工事費の金額と一致するものではありません。

分任契約担当官  
陸上自衛隊富山駐屯地  
第336会計隊富山派遣隊長 野村 尚平 殿

住所・名称・代表者名・連絡先  
住所  
名称  
代表者名  
連絡先

品名	規格	単位	数量	単価	金額	備考
<b>【仮設工事】</b>						
①墨出し	複合改修	m <sup>2</sup>	1			工
②養生	複合改修	m <sup>2</sup>	1			工
③整理清掃後片付け	複合改修	m <sup>2</sup>	1			工
<b>【撤去工事】</b>						
①ビニル幅木		m	1			工
②天井ボード		m <sup>2</sup>	1			工
③壁		m <sup>2</sup>	1			工
④軽量鋼製片開き戸		個	1			工
⑤照明器具		個	1			工
⑥ダウンライト		個	1			工
⑦自動火災報知機		個	1			工
⑧照明切換器		個	1			工
⑨スイッチボックス		個	1			工
⑩スイッチボックス		個	1			工
⑪アウトレットボックス		個	1			工
⑫配線撤去2.0mm×2芯		m	1			工
<b>【建具工事】</b>						
①軽量鋼製片開き戸		個	1			材工
<b>【金属工事】</b>						
①軽量鉄骨壁下地		m <sup>2</sup>	1			材工
②軽量鉄骨壁下地		m <sup>2</sup>	1			材工

<b>【内装工事】</b>					
①壁 断熱材充填		m <sup>2</sup>	1		材工
②壁 せっこうボード張		m <sup>2</sup>	1		材工
③壁紙		m <sup>2</sup>	1		材工
④タイルカーペット		m <sup>2</sup>	1		材工
⑤ビニル幅木		m	1		材工
<b>【塗装工事】</b>					
①壁EP塗り		m <sup>2</sup>	1		材工
②鋼製棒SOP塗り		m	1		材工
<b>【電気工事】</b>					
①ダウンライト		個	1		材工
②ダウンライト		個	1		材工
③自動火災報知機		個	1		材工
④自動火災報知機		個	1		材工
⑤照明切換器		個	1		材工
⑥スイッチボックス		個	1		材工
⑦スイッチボックス		個	1		材工
⑧コンセントボックス		個	1		材工
⑨コンセントボックス		個	1		材工
⑩コンセントボックス		個	1		材工
⑪配線工事 1.6mm×2芯		m	1		材工
⑫配線工事 1.2mm×4芯		m	1		材工
⑬配線工事 2.0mm×6芯		m	1		材工