

公 告

分任契約担当官
陸上自衛隊山口駐屯地
第322会計隊長 平木 博貴

以下のとおり一般競争入札を実施するので、「入札及び契約心得」及び「契約条項」を承知のうえ参加されたい。

1 入札事項

契約実施計画番号		調 達 要 求 番 号		物 品 番 号		仕 様 書 番 号	
5QF911101570		5RRJ1AK1062 0001					
品名 または 件名							
山口射撃場内樹木剪定							
部品番号 または 規格							
仕様書のとおり							
使用器材名							
数 量	単 位	銘 柄	使 用 期 限 等	グ ル ー プ	指 定	検 査	包 装
1.00	ST						
納地または工事場所				引 渡 場 所			
山口射撃場				山口射撃場（内線321山崎）			
搬 入 場 所				納 期 ま た は 工 期			
山口射撃場（内線321山崎）				令和8年3月31日（火）			

2 競争参加資格

次のいずれかであること

全省庁統一資格の「役務の提供等」に係る等級がA、B、C、D等級であること

ただし、細部は注意事項による。

3 契約条項を示す場所

入札資料等は、第322会計隊契約班窓口において配布する。

4 説明会及び入札執行の日時場所

説明会日時場所：実施しない

入札日時場所：令和8年2月4日（水）10時30分 第322会計隊入札室

5 保証金

入札保証金：免除 契約保証金：免除

6 落札決定方式及び契約方式

落札決定方式：総品目総額 契約方式：一般競争

7 注意事項

別紙のとおり

1 競争に参加する者に必要な資格に関する事項

次の各項目のすべての条件を満たす者

- (1) 予算決算及び会計令第70条の規定に該当しない者であること。なお、未成年者、被保佐人又は被補助人であって、契約締結のために必要な同意を得ている者は、同条中、特別の理由がある場合に該当する。
- (2) 予算決算及び会計令第71条の規定に該当しない者であること。
- (3) **令和07・08・09年度**競争参加資格（全省庁統一資格）「**役務の提供等**」D等級以上格付けされ**中国地域**の競争参加資格を有する者。
- (4) 都道府県警察から暴力団関係業者として防衛省が発注する工事等から排除するよう要請があり、当該状態が継続している有資格業者については、競争参加を認めない。
- (5) 入札後、契約を締結するまでの間に、都道府県警察から暴力団関係業者として防衛省が発注する工事等から排除するよう要請があり、当該状態が継続している有資格業者とは契約を行わない。
- (6) 入札心得に定める「暴力団排除に関する誓約事項」に基づく誓約を行わない者の競争参加を認めない。
- (7) 防衛省大臣官房衛生監、防衛政策局長、防衛装備庁長官又は陸上幕僚長から「装備品等及び役務の調達に係る指名停止等の要領」に基づく指名停止の措置を受けている期間中のものでないこと。
- (8) 前号により現に指名停止を受けている者と資本関係又は人的関係のあるものであって、当該者と同種の物品の売買又は製造若しくは役務請負について防衛省と契約を行おうとする者でないこと。
- (9) 原則、現に指名停止を受けている者の下請負については認めない。ただし真にやむを得ない事由を該当する省指名停止権者が認めた場合には、この限りではない。

2 適用する契約条項

駐屯地用標準契約書の「役務請負契約条項」、「談合等の不正行為に関する特約条項」及び「暴力団排除に関する特約条項」とする。

3 保証金等に関する事項

- (1) 入札保証金：免除
- (2) 契約保証金：免除
- (3) 違 約 金：落札者が「入札及び契約心得」に従って契約の締結手続きをしない場合には、落札者が契約締結に応じないものとみなし、落札価格の100分の5に相当する金額を違約金として徴収し、契約者が契約を履行しない場合は、契約金額の100分の10以上の金額を違約金として徴収する。

4 入札方法

落札決定に当たっては、入札書に記載された金額に当該金額の10%に相当する額を加算した金額（当該金額に1円未満の端数があるときは、その端数を切り捨てるものとする。）をもって落札価格とするため、入札者は消費税、地方消費税の課税事業者、免税事業者であることに拘わらず入札書には、見積もった金額の110分の100を記載すること。

5 入札の無効

- (1) 第1項で示した競争に参加する者に必要な資格を有しない者のした入札
- (2) 入札に関する条項に違反した入札
- (3) 入札金額、入札者の氏名及び押印された印影が判別し難い入札

6 契約書の作成

契約金額が50万円を超える場合は、契約書を作成する。
契約書の記載要領の細部については、落札決定後落札者に説明する。

7 落札の決定方式

総品目総額

総額が予定価格の範囲内で最低の価格をもって申込をした者を落札者とする。なお、落札となるべき同価の入札をした者が2人以上ある場合は、くじ引きにより落札者を決定する。

8 その他

- (1) **郵便**による入札については、**令和8年2月3日（火）17時00分**到着分までを有効とします。なお、事前に郵便入札の申し出を第322会計隊契約班まで行うとともに到着の確認を必ずお願いします。
また入札金額が同額による場合は当該入札に関係の無い職員により抽選を実施し、再度の入札となった場合は別途連絡します。
- (2) 電報・電話等による入札は認めません。
- (3) 入札に参加する者は、**開札前までに資格決定通知書の写し**を提出してください。（FAX可）
- (4) 代金の支払時期については官側が請求書を受理した日から30日以内とすることを承諾し、入札書の提出をお願いします。
- (5) 代表者以外での入札については、入札までに委任状を提出してください。
- (6) **市価調査等依頼**の場合はご協力をお願いします。（**締切日：令和8年2月2日（月）17：00まで**）（※内訳の提出をお願いします。）
- (7) 入札及び契約に関する詳細は、陸上自衛隊山口駐屯地 第322会計隊 契約班窓口にて閲覧してください。
- (8) 入札及び契約事項に関する問い合わせ先
〒753-8503 山口県山口市上宇野令784 陸上自衛隊山口駐屯地 第322会計隊 契約班 担当：泰井（たいい）
TEL 083-922-2281内線(342) FAX 083-922-2286（直通）
E-mail: ma322fin-ma@inet.gsdf.mod.go.jp
- (9) 仕様書に関する問い合わせ先
〒753-8503 山口県山口市上宇野令784 陸上自衛隊山口駐屯地 業務隊管理班 担当：山崎
TEL 083-922-2281内線(321)

本公告は、陸上自衛隊山口駐屯地 第322会計隊
陸上自衛隊中部方面隊ホームページ <https://www.mod.go.jp/gsdf/mae/mafin/>に掲示している。

陸 上 自 衛 隊 仕 様 書

物品番号		仕様書番号	1 / 7
件名	山口射撃場内樹木剪定	承認年月日	
		作成年月日	令和8年1月20日
		変更年月日	
		作成部隊等	山口駐屯地業務隊

1 適用範囲

本作業は、陸上自衛隊山口駐屯地山口射撃場における樹木剪定等において適用する。

2 場 所

山口県山口市宮野下（陸上自衛隊山口駐屯地山口射撃場）

3 期 間

契約日 ～ 令和8年3月31日（火）

4 剪定箇所及び処分予定数量

下表によるものとし、細部場所は仕様書3～7/7による。

表

剪定地区	樹木種類（幹周・高さ）	数量	備 考
剪定等箇所①	芯止め：カイガクヅキ（幹周0.75m・約3～5m）	40本	
	剪定：クスノキ（幹周1.5m・約5～8m）	21本	
剪定等箇所②	剪定：クスノキ（幹周1.5m・約8～12m）	4本	
	剪定：アラカン（幹周1.2m・約5～8m）	12本	外柵内
	剪定：アラカン（幹周1.2m・約5～8m）	40本	外柵外
	芯止め：サザンカ（幹周0.2m・約2～3）	40本	
剪定等箇所③	剪定：アラカン（幹周1.2m・約5～8m）	39本	外柵外
	芯止め：サザンカ（幹周0.2m・約2～3m）	22本	
剪定等箇所④	剪定：アラカン（幹周0.9m・約3～5m）	13本	
	剪定：アラカン（幹周1.2m・約5～8m）	2本	
	芯止め：マツ（幹周2.0m・約12～15m）	2本	内1本は2幹/本
	剪定：杉（幹周1.8m・約5～8m）	1本	5幹/本

※処分予定数量：約119m³

5 一般事項

- (1) 作業日時及び日程等については、事前に監督官と調整し作業を実施すること。
- (2) 仕様書に記載のない事項及び疑義が生じた場合は監督官と協議し、その指示に従うこと。
- (3) 作業は、原則0815から1700の間で実施するものとする。時間外での作業の必要が生じた場合は監督官と協議するものとする。

陸上自衛隊仕様書

物品番号

仕様書番号

2 / 7

6 特記事項

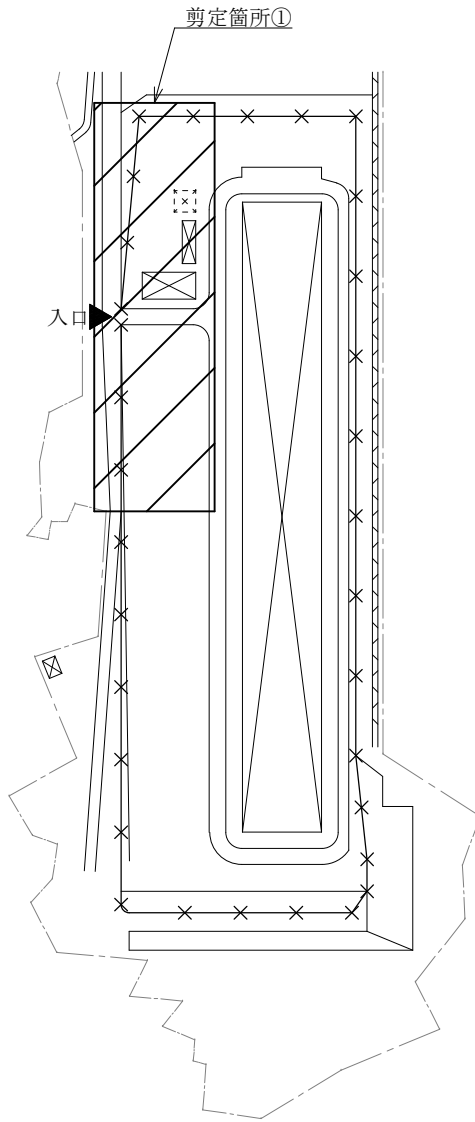
- (1) 芯止めにおいては、地上1.5m程度の箇所を最上部として切りそろえる。
- (2) 剪定においては、地上3.0m程度の箇所を最上部として頭打ちした後、樹種及び樹形等に応じた強剪定を実施し樹形を整える。
- (3) 芯止め及び剪定共、外柵等に干渉する枝葉については、指定の高さ未満であっても剪定を行う。
- (4) 剪定した枝等の切り口には、必要に応じて防腐処置をする。
- (5) 剪定くずについては、請負業者の責任において適正に処理すること。また、処理した際の計量票等の写しを提出するものとする。
- (6) 車両が入れない場所があるため、剪定及び処分運搬を考慮する。

7 提出書類

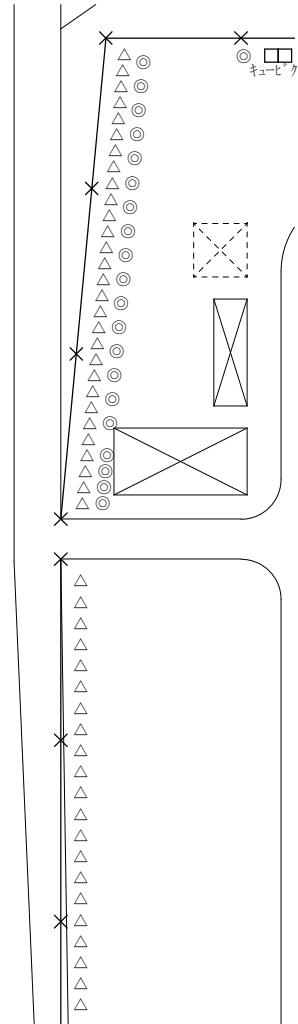
- | | | | |
|------------------|----|------------|----|
| (1) 工程表 | 1部 | (5) 各作業報告書 | 1部 |
| (2) 着工通知書 | 2部 | (6) 計量票等 | 1部 |
| (3) 完成通知書 | 2部 | (7) 作業写真 | 1部 |
| (4) 受任者・下請負者等通知書 | 1部 | | |

8 検査

本作業は、検査官の完了検査合格をもって完了とする。手直しが生じた場合は手直し完了後、検査官の再検査を実施し、検査合格をもって完了とする。



山口射撃場配置図 S = 1 : Free



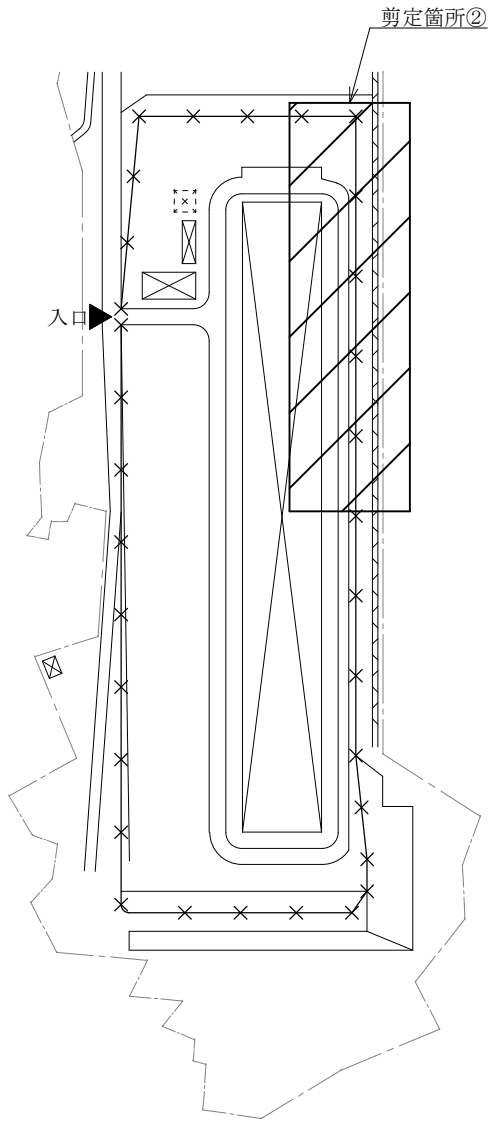
剪定箇所①配置図 S = 1 : Free

剪定等箇所①一覧表

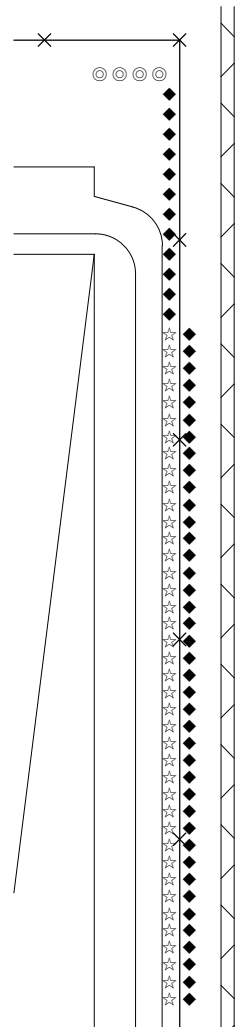
凡例	要領	樹種	高さ(m)	幹周(m)	本数	備考
△	芯止め	カイヅカイブキ	3~5	0.75	40	
◎	剪定	クスノキ	5~8	1.50	21	

【 凡 例 】	
×-×-×	外柵
≡	河川
▨	樹木剪定範囲

名称	山口射撃場内樹木剪定		
図面種別	関連施設配置図	剪定箇所①配置図	図面番号 3 / 7
			山口駐屯地業務隊管理科



山口射撃場配置図 S = 1 : Free



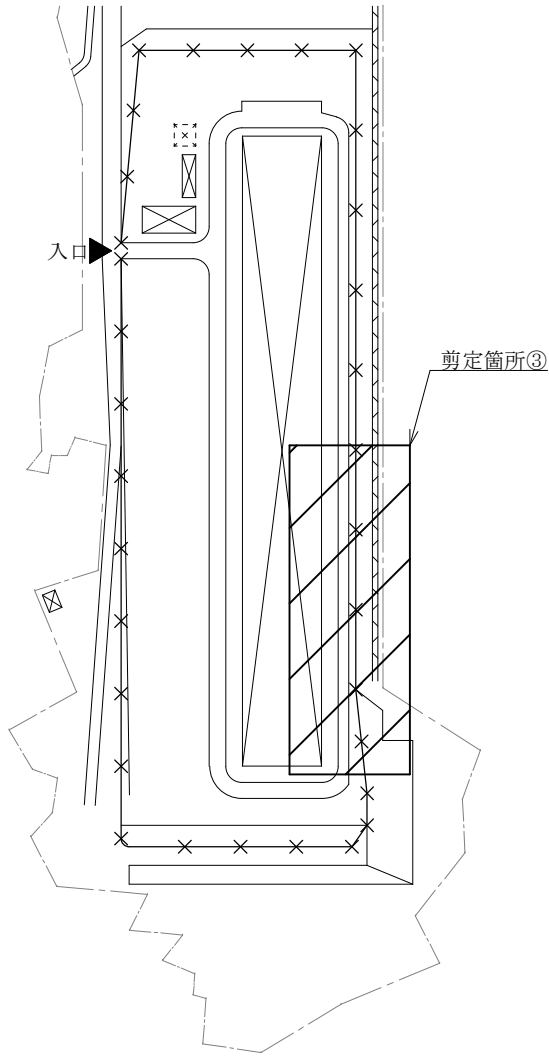
剪定箇所②配置図 S = 1 : Free

剪定等箇所②一覧表

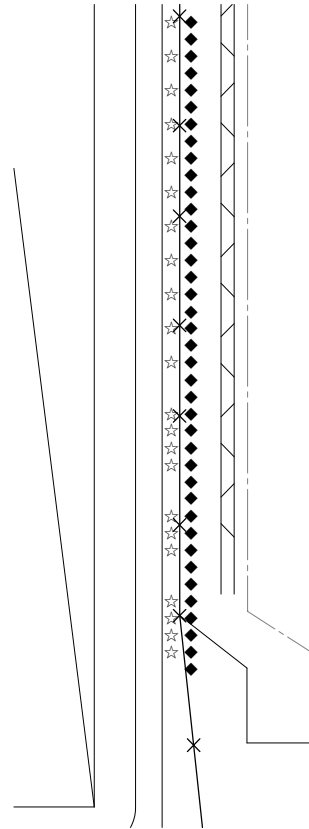
凡例	要領	樹種	高さ(m)	幹周(m)	本数	備考
◎	剪定	クスノキ	8~12	1.50	4	
◆	剪定	アラカシ	5~8	1.20	12	外柵内
◆	剪定	アラカシ	5~8	1.20	40	外柵外
☆	芯止め	サザンカ	2~3	0.20	40	

【 凡 例 】	
×-×-×	外柵
≡	河川
▨	樹木剪定範囲

名称	山口射撃場内樹木剪定		
図面種別	関連施設配置図 剪定箇所②配置図	図面番号	4 / 7
山口駐屯地業務隊管理科			



山口射撃場配置図 S = 1 : Free



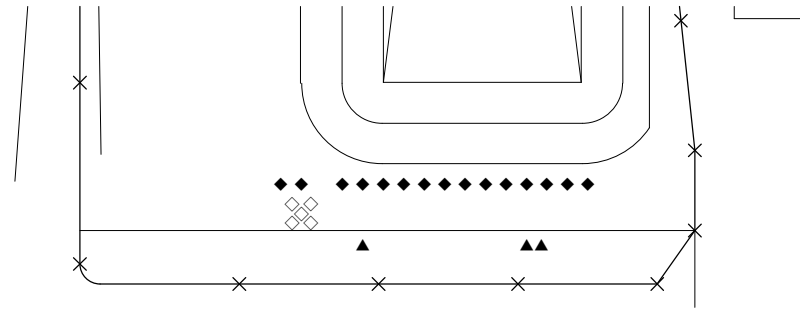
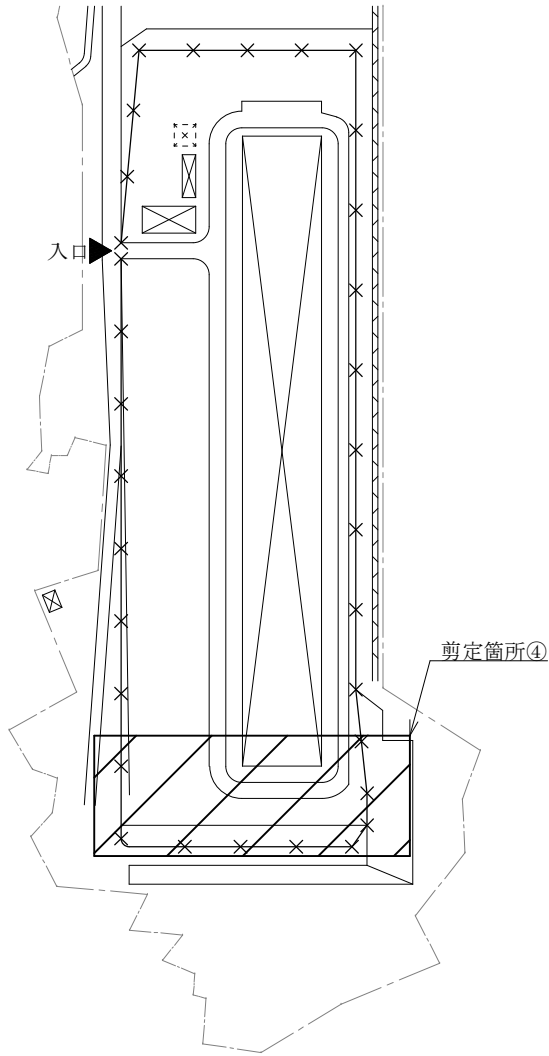
剪定箇所③配置図 S = 1 : Free

剪定等箇所③一覧表

凡例	要領	樹種	高さ(m)	幹周(m)	本数	備考
◆	剪定	アラカシ	5~8	1.20	39	外柵外
☆	芯止め	サザンカ	2~3	0.20	22	

【 凡 例 】	
×-×-×	外柵
≡	河川
▨	樹木剪定範囲

名称	山口射撃場内樹木剪定		
図面種別	関連施設配置図	剪定箇所③配置図	図面番号 5 / 7
			山口駐屯地業務隊管理科



剪定等箇所④一覧表

凡例	要領	樹種	高さ(m)	幹周(m)	本数	備考
◆	剪定	アラカシ	3~5	0.90	13	
◆	剪定	アラカシ	5~8	1.20	2	
▲	芯止め	マツ	12~15	2.00	2	内1本は 2幹/本
◇	剪定	キリ	5~8	1.80	1	5幹/本

【 凡 例 】	
×-×-×	外柵
≡	河川
▨	樹木剪定範囲

剪定箇所④配置図 S = 1 : Free

山口射撃場配置図 S = 1 : Free

名称	山口射撃場内樹木剪定		
図面種別	関連施設配置図 剪定箇所④配置図	図面番号	6 / 7
		山口駐屯地業務隊管理科	

外柵等に干渉する部分については、
3.0m未満であっても剪定

外柵等に干渉する部分については、
1.5m未満であっても剪定

剪定：地上高3.0m程度を最上部
として頭打ち後、強剪定

芯止め：地上高1.5m程度切り揃え

頭打ち後、樹種及び樹形等に
応じた強剪定を実施

樹木芯止め要領 S = 1 : Free

樹木剪定要領 S = 1 : Free

名称	山口射撃場内樹木剪定	
図面種別	樹木芯止め要領	樹木剪定要領
	図面番号 7 / 7	
山口駐屯地業務隊管理科		

