

公告第AA57号
令和8年1月19日

変更公告

分任契約担当官
陸上自衛隊出雲駐屯地
第356会計隊出雲派遣隊長 中村 亮

公告第AA55号（令和8年1月13日）の下記の一般競争入札について変更する。

記

1 件名

出雲（7）構内道路舗装工事

2 変更事項

(1) 仕様書

仕様書内9頁中、2頁～4頁及び9頁を別紙第1のとおり変更する。（施工範囲の変更）

(2) 数量算出表

別紙第2のとおり変更する。

3 本件に関する問い合わせ先

〒693-0052 島根県出雲市松寄下町1142-1

陸上自衛隊出雲駐屯地 第356会計隊出雲派遣隊 担当：中村

TEL 0853-21-1045 内線(345)

FAX 0853-21-5975 (直通)

陸上自衛隊中部方面会計隊HP <https://www.mod.go.jp/gsdf/mae/mafin/>

仕 様 書

1 工事名称 出雲（7）構内道路舗装工事

2 工事場所 島根県出雲市松寄下町1142-1 陸上自衛隊出雲駐屯地

3 契約期間 契約締結日 ～ 令和8年3月31日まで

4 工事概要

- | | |
|-------------------|--------|
| (1) アスファルト舗装撤去・新設 | 1,420㎡ |
| (2) 上層路盤撤去・新設 | 1,420㎡ |
| (3) 産業廃棄物収集運搬処分 | 1式 |
| (4) 撤去上層路盤場内敷均し | 1式 |
| (5) 構内区画線塗装 | 1式 |

5 一般事項

- (1) 本作業は、本仕様書、図面及び公共建築工事標準仕様書（国土交通省大臣官房官庁営繕部監修）に基づき施工する。作業に際し仕様書及び図面に疑義を生じた場合は、監督官と協議し指示に従って作業を実施する。また、軽微な変更については請負金額の変更はしないものとする。
- (2) 受注者は、作業日を監督官と調整のうえ、了解を得たのち作業を実施するものとする。
- (3) 受注者は、作業の主要な段階及び監督官の指示する場所において写真撮影を実施するものとする。項目は、作業前・作業中・隠蔽部分・完成・使用材料及び監督官の指示箇所とするものとする。また写真は、作業完了後速やかに整理し提出するものとする。
- (4) 本作業は受注者の責任とし、作業に際し、破損及び損傷した部分については監督官へ報告のうえ、指示に従い速やかに復旧するものとする。
- (5) 本作業実施に際し、受注者は作業現場の条件を関係者に十分把握させると共に、作業員に対して安全教育を実施し、安全な方法の確認及び安全点検を確実に実施するものとする。
- (6) 喫煙は所定の位置で行い、作業中及び歩行しながらの喫煙を禁止するものとする。また、作業場所以外の立ち入りを禁止するものとする。作業の都合によりやむを得ず立ち入る場合は監督官と協議し、部隊側立ち会いのもとで立ち入るものとする。
- (7) 施設からの電気・給水は原則として使用させないものとする。ただし、監督官と協議し、使用する場合はメーター等を設置し、部隊側算定に基づき有償とするものとする。

6 特記事項

- (1) 土木
- ア 再生アスファルト混合物については、再生密粒度アスファルト混合物（13）プラント再生舗装技術指針に基づく製品を使用するものとする。
- イ 本工事で使用するアスファルト乳剤については、JIS K 2208（PK-3）を使用するものとする。
- ウ 上層路盤は、再生密粒度調整砕石（RM-30）を使用するものとする。
- エ 本工事で使用する塗料については、原料、体質材及び反射材からなる固定成分と結合剤（合成樹脂）を調合した熱可塑性化合物でJIS K 5665の3種1号に適合するものを使用するものとする。
- オ 本工事で使用するガラスビーズは、JIS R 3301の1号とするものとする。
- カ 本工事で使用する塗料及びガラスビーズの品質証明を監督官に提出するものとする。
- キ 本作業施工前に測量を実施するものとし、測量結果をもって監督官の承認を得た後に着手するものとする。
- ク 道路勾配については、現行に合わせるものとする。
- ケ 撤去した上層路盤については、監督官の指示する箇所に場内（1km圏内）敷均しするものとする。

(2) 共通事項

ア 品質管理

本作業に使用する材料はすべて新品とし、規格・品質等が示されていないものについては承認等を提出し、監督官の承認を得てから使用するものとする。また、特記事項にないものはJIS規格及び各種協会規格に合致したものを使用するものとする。

イ 作業時間

作業時間は、午前8時30分から午後5時までとするものとする。なお、事前に監督官と調整し了承を得た場合はこの限りではないものとする。

ウ 施工管理

作業期間中は、作業員以外の立入可能性が高いため、十分に注意し施工するものとする。

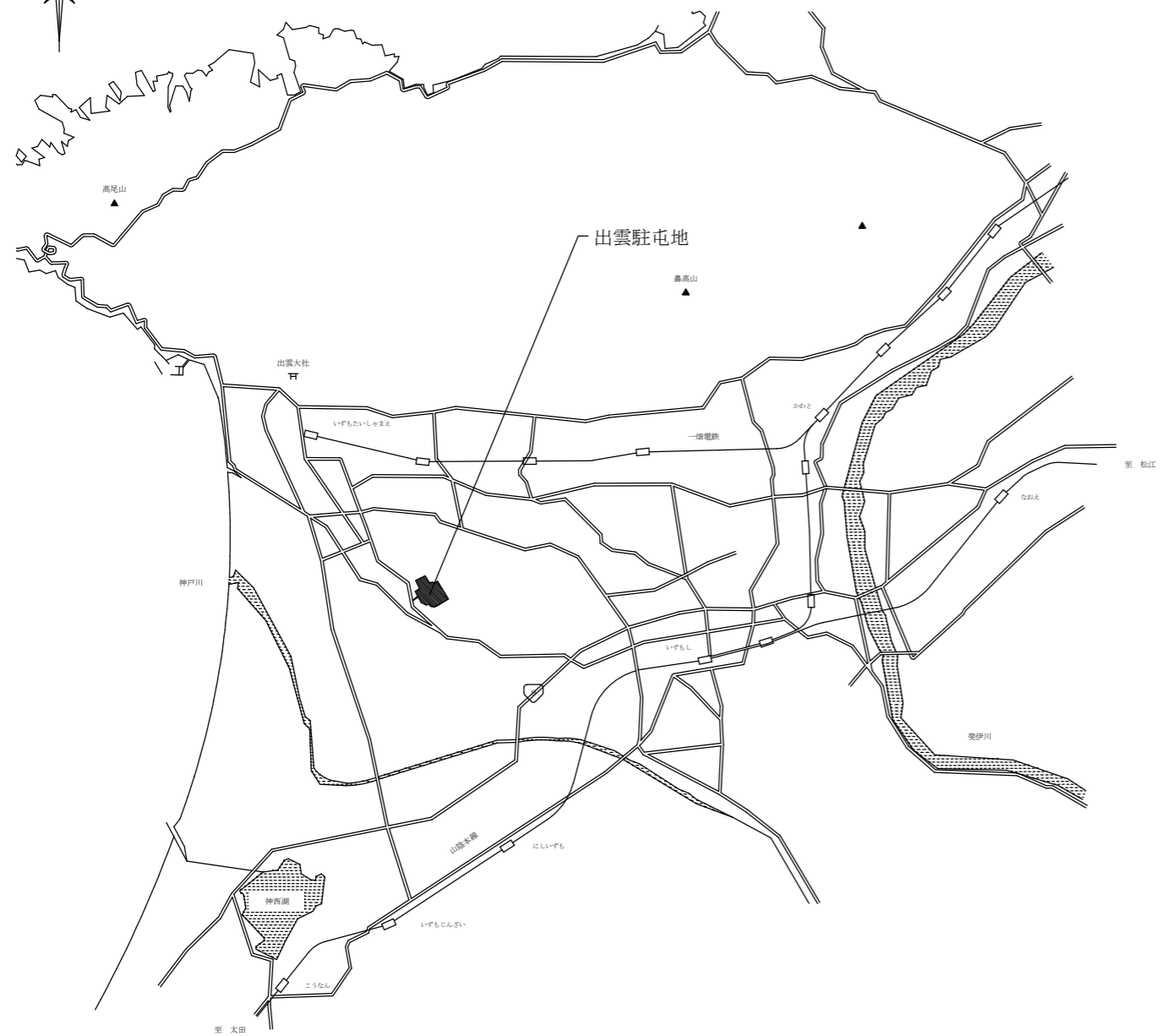
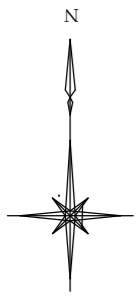
エ 完成検査

作業完了後、検査官の検査を受け合格をもって完了とする。手直し事項が生じた場合は、手直し完了後再検査を受け、合格をもって完了とする。なお、隠蔽部については、現地又は写真により確認するものとする。

(3) 提出書類

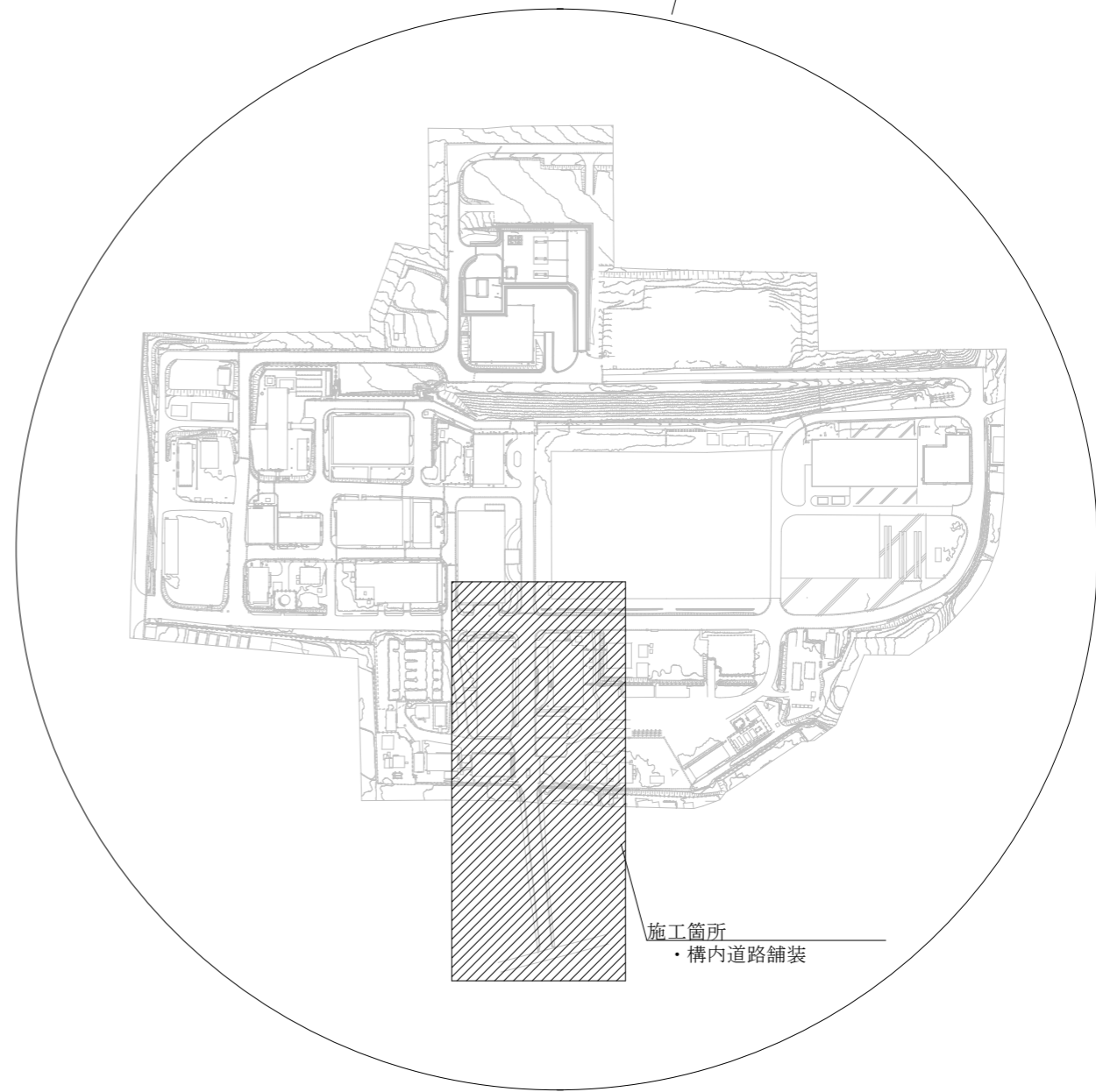
- | | |
|------------------|-----------------|
| ア 工程表 | (契約後速やかに) |
| イ 現場代理人等指名・変更通知書 | (契約後速やかに) |
| ウ 現場代理人略歴書 | (契約後速やかに) |
| エ 着手通知書 | (着手前) |
| オ 使用材料搬入報告書 | (着手前) |
| カ 使用材料承認図 | (着手前) |
| キ 計量伝票の写し | (完成後速やかに) |
| ク 作業写真 | (完成後速やかに) |
| ケ 日誌 | (作業中その都度) |
| コ 完成通知書 | (完成後速やかに) |
| サ 測量計測図・竣工出来高図 | (着手前・工事完成検査までに) |
| シ マニフェスト写し（E票） | (処分後速やかに) |
| ス 産業廃棄物収集運搬処分の写し | (処分後速やかに) |
| セ その他監督が指示する書類 | |

件名	出雲（7）構内道路舗装工事		
種別	共通	仕様書	
縮尺	図示	図番	2 / 8



案内図 S=NS

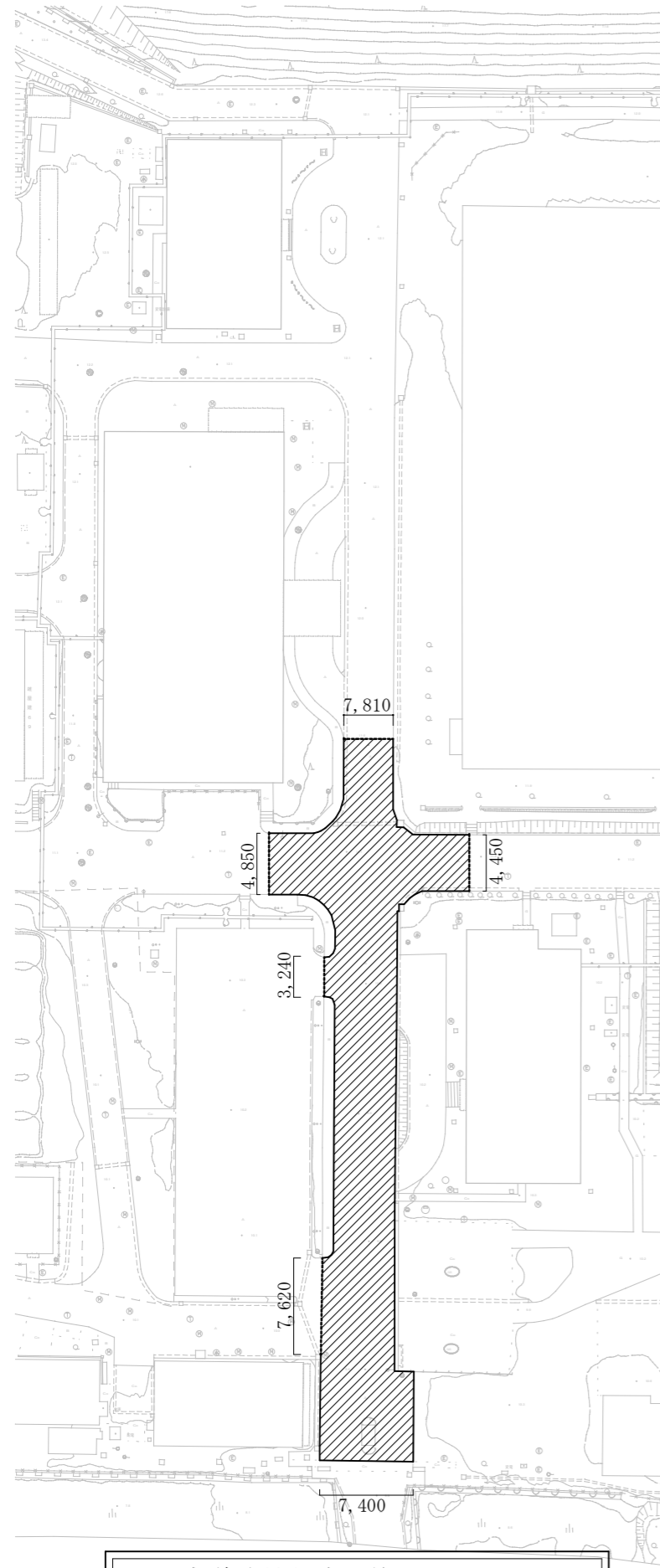
施工箇所
・構内区画線塗装



施工箇所
・構内道路舗装

駐屯地配置図 S=1/4,000

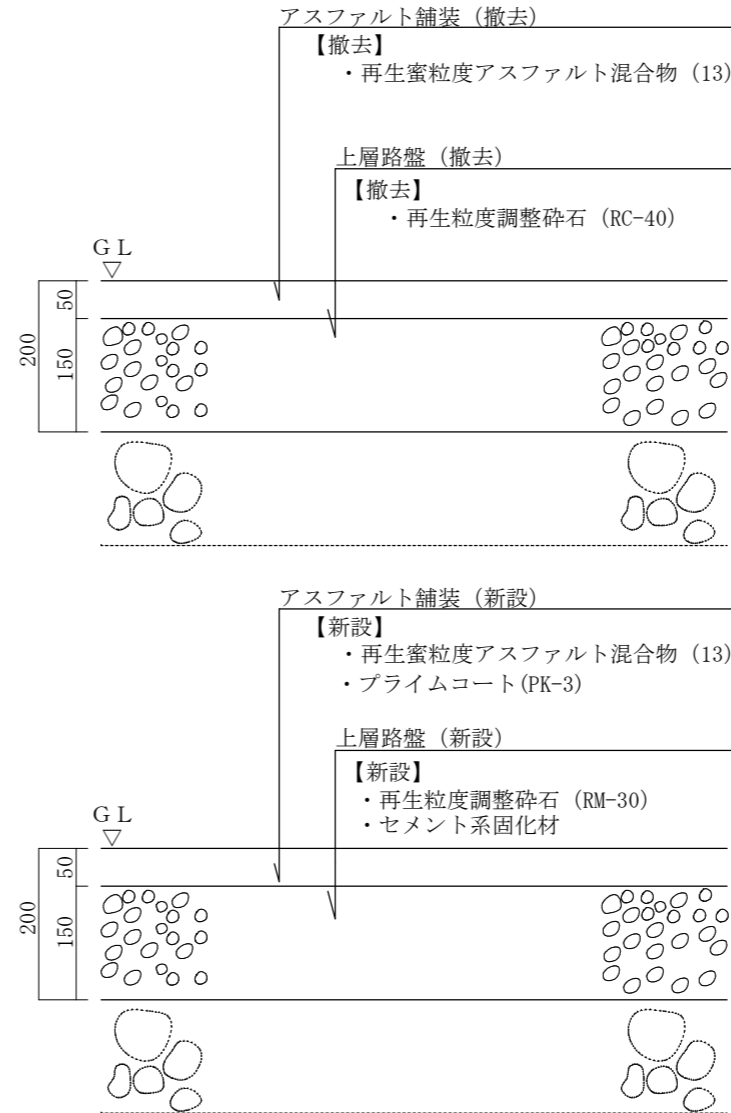
件名	出雲(7)構内道路舗装工事		
種別	共通	案内図、配置図	
縮尺	図示	図番	3/8



構内道路舗装施工箇所 S=1/1,000

凡例

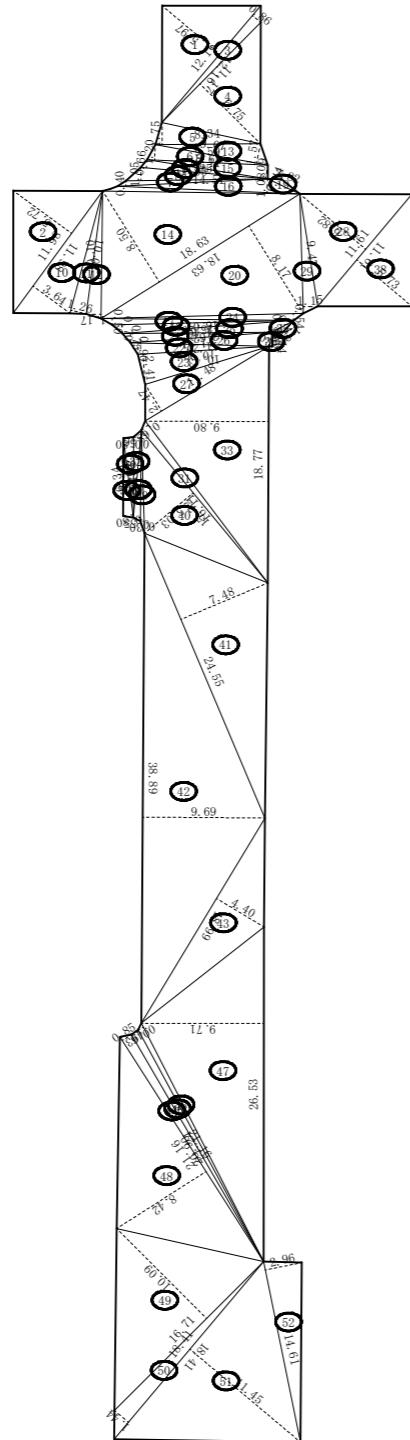
施工箇所	施工種別	施工内容				施工数量
		撤去	施工厚	新設	施工厚	
[Hatched Box]	表層路盤	密粒度アスファルト混合物 (13)	50mm	密粒度アスファルト混合物 (13)	50mm	1,420㎡
	上層路盤	再生砕石 (RC-40)	150mm	再生砕石 (RM-30) セメント系固化材	150mm	
[Dashed Line]	撤去	アスファルト舗装板切断	50mm			45.9m



施工箇所断面図 S=1/10

件名	出雲 (7) 構内道路舗装工事		
種別	土木	施工箇所平面図、断面図	
縮尺	図示	図番	4 / 8

求積資料



求積図 S=1/600

番号	底辺	高さ	倍面積	面積
1	12.16	5.97	72.5952	36.29760
2	11.98	5.72	68.5256	34.26280
3	12.16	0.86	10.4576	5.22880
4	11.17	6.75	75.3975	37.69875
5	8.34	1.75	14.5950	7.29750
6	9.59	1.20	11.5080	5.75400
7	11.95	0.40	4.7800	2.39000
8	11.25	1.05	11.8125	5.90625
9	10.11	0.66	6.6726	3.33630
10	11.98	3.64	43.6072	21.80360
11	10.03	1.26	12.6378	6.31890
12	10.10	1.17	11.8170	5.90850
13	9.07	1.57	14.2399	7.11995
14	18.63	8.50	158.3550	79.17750
15	9.68	1.09	10.5512	5.27560
16	14.51	1.08	15.6708	7.83540
17	15.29	0.50	7.6450	3.82250
18	14.40	0.70	10.0800	5.04000
19	2.82	0.44	1.2408	0.62040
20	18.63	8.17	152.2071	76.10355
21	11.91	0.75	8.9325	4.46625
22	10.99	0.90	9.8910	4.94550
23	10.43	2.41	25.1363	12.56815
24	16.07	0.54	8.6778	4.33890
25	13.62	0.82	11.1684	5.58420
26	11.29	1.08	12.1932	6.09660
27	11.48	2.47	28.3556	14.17780
28	11.61	6.82	79.1802	39.59010
29	9.47	1.15	10.8905	5.44525
30	6.40	0.80	5.1200	2.56000
31	16.11	0.68	10.9548	5.47740
32	6.96	0.56	3.8976	1.94880
33	18.77	9.80	183.9460	91.97300
34	6.34	0.80	5.0720	2.53600
35	1.93	0.41	0.7913	0.39565
36	1.14	0.24	0.2736	0.13680
37	7.22	0.55	3.9710	1.98550
38	11.61	5.73	66.5253	33.26265
39	8.19	0.30	2.4570	1.22850
40	15.72	5.03	79.0716	39.53580
41	24.55	7.48	183.6340	91.81700
42	38.89	9.69	376.8441	188.42205
43	18.99	4.40	83.5560	41.77800
44	21.16	0.85	17.9860	8.99300
45	21.24	0.49	10.4076	5.20380
46	20.90	0.63	13.1670	6.58350
47	26.53	9.71	257.6063	128.80315
48	21.16	8.42	178.1672	89.08360
49	16.71	10.09	168.6039	84.30195
50	18.41	1.44	26.5104	13.25520
51	18.41	11.45	210.7945	105.39725
52	14.61	2.96	43.2456	21.62280
合計				1,420.71205
敷地面積				1,420.71 m ²

件名	出雲(7)構内道路舗装工事		
種別	土木	三斜面積求積図	
縮尺	図示	図番	—

数量算出表

工事件名： 出雲（7）構内道路舗装工事

項目		数量	単位	算出基礎	備考
1	土工				
(1)	掘削	土砂 5,000m ³ 未満	255.60	m ³	1420.00 m ² × 0.15 m × 1.20 = 255.60 m ³
(2)	土砂等運搬	土砂(岩塊・玉石混り土含む) 3.0km以下	255.60	m ³	1- (1) の数量とする。 255.60 m ³ = 255.60 m ³
(3)	整地	土砂 小規模 (標準)	255.60	m ³	1- (1) の数量とする。 255.60 m ³ = 255.60 m ³
(4)	積込 (ルーズ)	土砂 小規模 (標準)	255.60	m ³	1- (1) の数量とする。 255.60 m ³ = 255.60 m ³
(5)	不陸補正	補正土壌なし	1420.00	m ²	1420.00 m ² = 1420.00 m ²
(6)	上層路盤 (車道路肩部)	再生密粒度砕石RM-30	1420.00	m ²	1- (5) の数量とする。 1420.00 m ² = 1420.00 m ²
(7)	表層 (車道・路肩部)	再生密粒度アスファルト (13)	1420.00	m ²	1- (5) の数量とする。 1420.00 m ² = 1420.00 m ²
(8)	舗装版切断	アスファルト舗装版 15cm以下	35.37	m	35.37 m = 35.37 m
(9)	舗装版破碎	アスファルト舗装版 15cm以下	1420.00	m ²	1- (5) の数量とする。 1420.00 m ² = 1420.00 m ²
(10)	安定処理	路床1m以下 t/57m ² 一般軟弱土	1420.00	m ²	1- (5) の数量とする。 1420.00 m ² = 1420.00 m ²
(11)	産業廃棄物収集運搬処分	アスファルト混合物	166.85	t	1- (5) の数量とする。 1420.00 m ² × 0.05 m × 2.35 t = 166.85 t
(12)	区画線塗装	直線・破線含む 白 W150mm	3660.00	m	破線 3480.00 m + 180.00 m = 3660.00 m
(13)	区画線塗装	停止線 白	6.00	箇所	6.00 箇所 = 6.00 箇所
(14)	区画線塗装	右左折の方向	1.00	箇所	1.00 箇所 = 1.00 箇所
(15)	区画線塗装	横断歩道 白 W150mm	4.00	箇所	4.00 箇所 = 4.00 箇所
(16)	給水異種管継手撤去・閉塞		1.00	箇所	1.00 箇所 = 1.00 箇所