

公 告

分任契約担当官
陸上自衛隊春日井駐屯地
第408会計隊春日井派遣隊長 岩崎 一也

以下のとおり一般競争入札を実施するので、「入札及び契約心得」及び「契約条項」を承知のうえ参加されたい。

1 入札事項

契約実施計画番号	調 達 要 求 番 号	物 品 番 号	仕 様 書 番 号				
5QHY10G00470	5RSL1AV0081 0001						
品名 または 件名							
201号建物他空調機新設							
部品番号 または 規格							
仕様書のとおり							
使用器材名							
数 量	単 位	銘 柄	使 用 期 限 等	グ ル ー プ	指 定	検 査	包 装
1.00	ST						
納地または工事場所				引 渡 場 所			
陸上自衛隊春日井駐屯地				春日井駐業 管理科			
搬 入 場 所				納 期 または 工 期			
綾戸事務官（内線：371）				令和8年3月31日（火）			

2 競争参加資格

次のいずれかであること
全省庁統一資格の「役務の提供等」に係る等級がA、B、C、D等級であること
ただし、細部は注意事項による。

3 契約条項を示す場所

陸上自衛隊で使用する入札及び契約心得並びに標準契約書によるものとし、会計隊事務室に備え付ける。

4 説明会及び入札執行の日時場所

説明会日時場所：
入札日時場所：令和8年1月28日（水）9時00分 春日井駐屯地会計隊入札室

5 保証金

入札保証金：免除 契約保証金：免除

6 落札決定方式及び契約方式

落札決定方式：総品目総額 契約方式：一般競争

7 注意事項

別紙のとおり

1 競争に参加する者に必要な資格に関する事項

- (1) 予算決算及び会計令（以下「予決令」という。）第70条及び、第71条の規定に該当しない者であること。
- (2) 令和07・08・09年度の防衛省競争参加資格（全省庁統一資格）に登録手続きを完了した業者で、東海・北陸地区の「役務の提供等」D級以上の競争参加資格を有する者。
- (3) 防衛省が行う公共事業等からの暴力団排除の推進について、入札参加者は、入札心得に定める「暴力団排除に関する誓約事項」に基づく誓約を行うものとする。
- (4) 防衛省大臣官房衛生監、防衛政策局長、防衛装備庁長官又は陸上幕僚長から「装備品等及び役務の調達に係る指名停止等の要領」に基く指名停止の措置を受けている期間中のものでないこと。
- (5) 前号により現に指名停止を受けている者と資本関係又は人的関係のあるものであって、当該者と同種の物品の売買又は製造若しくは役務請負について防衛省と契約を行おうとする者でないこと。
- (6) 原則、現に指名停止を受けている者の下請負については認めない。ただし、真にやむを得ない事由を該当する省指名停止権者が認めた場合には、この限りでない。

2 落札決定方法

- (1) **総品目総額決定（消費税抜）**
- (2) 予決令第79条の規定に基づいて作成された予定価格の範囲内の最低価格をもって有効な入札を行った者を落札者とする。（同価の場合は抽選決定）
- (3) 入札書に記載された金額に10%に相当する額を加算した金額をもって契約金額とするので、各入札者は、消費税に係る課税事業者であるか免税事業者であるかを問わず、見積もった契約金額の110分の100に相当する金額（消費税抜きの金額）を入札書に記載すること（その金額に1円未満の端数があるときは、その端数を切り捨てる）。なお、軽減税率を適用する物品については、入札書に記載された金額に8%に相当する額を加算した金額をもって契約金額とするので、各入札者は、消費税に係る課税事業者であるか免税事業者であるかを問わず、見積もった契約金額の108分の100に相当する金額（消費税抜きの金額）を入札書に記載すること（その金額に1円未満の端数があるときは、その端数を切り捨てる）。

3 仕様書及び入札書の配布

入札関係書類は、下記の中野方面会計隊ホームページでダウンロード若しくは陸上自衛隊春日井駐屯地第408会計隊春日井派遣隊において交付を行う。

4 入札及び契約条件

違約金：落札者が契約を結ばない場合、落札金額の100分の5以上、落札者が契約締結後その義務を履行しないときは契約金額の100分の10以上を徴収する。

5 入札の無効

- (1) 第1項で示した入札資格のない者の入札、入札者等が実施した誓約に虚偽があった場合又は誓約に反する事態が生じた場合。
- (2) 指定の時間に遅れた入札。
- (3) 入札金額及び入札者氏名が判明し難い入札。
- (4) その他入札に関する条件に違反した入札。
- (5) 入札書の内容の訂正に押印、若しくは署名のないもの及び親金額の訂正
- (6) 同一業者がした2以上の入札

6 適用する契約条項

駐屯地用標準契約の役務請負契約条項、談合等の不正防止に関する特約条項、暴力団排除に関する特約条項とする。陸上自衛隊で使用する入札及び契約心得並びに標準契約書は、下記の陸上自衛隊中部方面会計隊ホームページにて参照すること。

7 契約書の作成

落札決定後、速やかに作成する。(契約金額が100万円未満の場合は作成省略)

8 公告掲示場所

本公告は、陸上自衛隊春日井駐屯地会計隊ほか中部方面会計隊ホームページ

<https://www.mod.go.jp/gsdf/mae/mafin/>に掲示してあります。

下記QRコードからでも閲覧が可能です。



9 その他

- (1) 電信・電話、FAXによる入札は認めない。新型コロナウイルス又はインフルエンザウイルス等による感染防止のため、郵便入札（持参可）のみとする。なお、郵便入札の締切は入札日の直前の平日までとする。
- (2) 再度入札になった際は、別途通知する。
- (3) 入札参加者は入札日前日までに資格審査結果通知書（写）及び添付の入札参加申込書をFAXにより提出する。
- (4) 代理人による入札の場合は、入札執行に先立ち委任状を提出すること。(書式は随意)
- (5) 市場価格調査にご協力ください。
- (6) 入札に関する事項の問い合わせ先
〒486-0803
愛知県春日井市西山町無番地 陸上自衛隊春日井駐屯地
TEL 0568-81-7183 FAX 0568-81-9072
入札関係 担当：尾方 (内線377)
仕様関係 担当：綾戸 (内線371)
- (7) 各種質問・調整、仕様書等の交付及び現地確認等について、いずれも行政機関の休日に関する法律(昭和63年法律第91号)第1条第1項に規定する、行政機関の休日及び令和7年12月24日から令和8年1月4日の間は対応できませんのでご了承ください。

201号建物他空調機新設

件名	201号建物他空調機新設						図番
図名	表紙						1 / 25
業務隊長	管理科長	営繕班長	電気係長	営繕主任	工事企画	管財	施設管理
了	了	了	了	了	了	了	了
陸上自衛隊春日井駐屯地業務隊管理科							

1 役務件名
201号建物他空調機新設

2 役務場所
陸上自衛隊春日井駐屯地 愛知県春日井市西山町無番地

3 役務時期
契約日～令和8年3月31日（作業日は2月以降）

4 役務概要
201・246・248・258・268号建物の空調機新設役務 一式

5 役務内容

項目	概要	数量	備考
機械設備 役務	空冷パッケージ型エアコン新設 コア抜き 配線等新設 試運転・調整	13台	空調機官給品 壁掛式：3台 天吊式：10台

6 一般事項

- (1) 本仕様書において特記仕様書及び図面に記載されていない事項は、下記によるほか、関係諸基準によるものとする。
- ア 国土交通省大臣官房官庁営繕部監修
 - (ア) 公共建築工事標準仕様書（建築・電気・機械設備工事編）
 - (イ) 公共建築改修工事標準仕様書（建築・電気・機械設備工事編）
 - イ 防衛省整備計画局制定
 - 土木工事共通仕様書
- (2) 駐屯地内、役務関係車両の通行ルート及安全対策については、請負者の責任において十分管理することとし、通行ルート及び役務施工場所周辺の道路等は土砂等の飛散物による粉塵等が発生しないように清掃すること。
- (3) 請負者は、役務実施に先立ち、監督官と協議のうえ作業工程表を作成し監督官の了承を得た後に作業を実施すること。
- (4) 仕様書及び図面に記載並びに監督官の指示がなくとも技術的に当然なすべき事は実施すること。

- (5) 請負者は、役務の主要な段階及び監督官の指示する場所において写真撮影を実施すること。項目は、国土交通省営繕部制定「営繕工事写真撮影要領（最新版）」に従い作成すること。また、写真は役務完了後、速やかに印刷・整理し1部提出すること。
- (6) 役務は請負者の責任作業とし、役務に際し破損した部分については監督官に報告のうえ、指示に従い速やかに復旧すること。
- (7) 本仕様書及び図面に記載されている寸法等についてはあくまで標準寸法であるため実際の作業に際しては現場での寸法、収まり等を優先する。その際、寸法又は位置を変更し、これらによって数量等を幾分増減するなどの軽微な変更は監督官の指示に従うものとする。その場合において請負金額の増減・役務の延長はしないものとする。
- (8) 設計図書に定められた作業等以外で、所要の品質・性能の確保が可能な作業環境の保全に有効な作業等の提案がある場合は、監督職員と協議をすること。
- (9) 役務に際し設置又は既設部分への補強及び養生等が必要と考えられる箇所については、適切に処置を施すこと。
- (10) 自衛隊施設からの電気・給水は原則として使用させないものとする。ただし、官側と協議し使用を許可された場合は1ヶ月前までに申請書を提出のうえメーター等を設置し官側算定に基づき有償とする。
- (11) 本役務の実施により発生した発生材において、売払可能なものは官側の指定した場所へ種類毎に整理し、発生材調書と共に官側へ引継ぐものとする。その他の産業廃棄物の処分（又は特定建設資材の再資源化に係る処分）は、廃棄物の処理及び清掃に関する法律（昭和45年法律第137号）（又は建設工事に係る資材の再資源化等に関する法律（平成12年法律第104号））に基づいて適正に処分すること。
- (12) 本役務で使用する材料については、グリーン購入法適合品の使用に努め、全て新品とする。また、材料承認願と承認図を事前に提出して、監督官の承認を受けたものを使用すること。
- (13) 体温が37.5℃以上の作業員は駐屯地への入場は認められない。
- (14) 喫煙所や便所など自衛隊施設の使用は監督官の指示に従うこと。
- (15) その他不明な事項等はその都度監督官と協議し、指示に従うこと。

件名	201号建物他空調機新設	図番	2/25
図名	仕様書	縮尺	—
陸上自衛隊春日井駐屯地業務隊管理科			

7 特記事項

- (1) 役務実施日について、258号建物は平日それ以外の建物は休日に実施するものとし、作業時間は午前8時30分から午後5時までとする。やむを得ず、午後5時以降まで作業が及ぶ場合には、当日の午前12時までに監督官の承認を受けるものとする。
- (2) 新設の室内機及び室外機の仕様は下記に示すとおりとする。
 日立製作所 RPC-GP112KA/RAS-GP112RSH4 三相200V ×8
 RPC-GP80KA/RAS-GP80RSH3 三相200V
 RPC-GP63KA/RAS-GP63RSH3 単相200V
 RPK-GP63KA/RAS-GP63RSH3 三相200V ×2
 RPK-GP50KA/RAS-GP50RSHJ3 単相200V
- (3) 空調機以外の必要な資材は図面4/25～5/25に示すものを基準とし、同等品以上のものを監督官と調整し用意する。
 ※ 図面に記載されている配線等の寸法は参考数量である。
- (4) 図面記載寸法は参考数量であり、請負業者は事前に施工場所を確認し納まりよく仕上げる。その際、材料の寸法または取付位置を多少変更し、またはこれらによって取付数量を幾分増減する等の軽微な変更は監督官の指示に従うものとする。その場合においては、請負金額の増減又は更新期間の延長はしないものとする。
- (5) コア抜きの際、レントゲン撮影等を実施し、壁内の鉄骨等を傷つけないようにすること。
- (6) 新設空調機の電源は、官側が指定する手元開閉器から接続すること。
- (7) 246号建物において高所作業車及び足場等を使用する際、人工芝生を敷いているためきれいな敷板等で養生をすること。
- (8) ラペリングでの作業は、原則禁止とする。
- (9) 設置完了後、絶縁抵抗の測定及び試運転を実施し、正常に作動するかの確認を行うこと。
- (10) 石綿調査
 ア 石綿障害予防規則、関係法令、通知及び大気汚染防止法に基き、請負業者の判断により石綿含有事前調査を実施して、都道府県及び労働基準監督署へ報告すること。
 イ 石綿含有調査結果に基いて必要な処置について、監督官と協議の後に施工すること。なお、契約金額等の変更は行わないものとする。
- (11) 入札参加前に、作業実施場所を事前に確認しておくものとする。

(12) 自衛隊施設への入門禁止に該当する事項

- ア 発注者との契約に違反する行為を求められた場合に、これを拒む権利を実効性をもって法的に保障されない国又は地域に該当する者
- イ 国連安保理決議において労働許可を提供しないことが決定されている国又は地域に該当する者

8 提出書類 各2部

- (1) 工程表
- (2) 現場代理人等通知届及び経歴書
- (3) 着手届・完了届
- (4) 現場代理人通知書
- (5) 下請負者通知書（下請負者がいる場合）
- (6) 施工体制台帳（下請負者がいる場合）
- (7) 使用材料承認願・材料一覧表・承認図等
- (8) 出荷証明書
- (9) 材料搬入報告書
- (10) 発生材調書
- (11) 作業状況等の写真
- (12) 石綿含有調査報告書（調査した場合）
- (13) 産業廃棄物管理票の写し（処分した場合）
- (14) その他監督官の指示する書類

9 検査

本役務の検査は、検査官の竣工検査をもって検査合格とする。手直しが生じた場合は、手直し完了後再検査を実施する。

件名	201号建物他空調機新設	図番	3/25
図名	仕様書	縮尺	—
陸上自衛隊春日井駐屯地業務隊管理科			

①	日立製作所 (室内機/室外機)	RPC-GP112KA/RAS-GP112RSH4	三相200V	官給品
	冷媒ガス	R32		
	電線 (手元開閉器—室外機)	EM-CEE 3.5×3C	7.0m	
	電線 (室内機—室外機)	EM-CEE 2.0×3C	11.0m	
	冷媒管	Cu9.52φ/15.88φ	11.0m	
	冷媒管継手		1式	
	ドレン配管	耐熱ドレンホース	11.0m	業者用意
	ドレン管支持金具		1式	
	化粧カバー (室内機—室外機)	ラッキング (ステンレス)	11.0m	
	化粧カバー継手		1式	
	電線管 (手元開閉器—室外機)	厚鋼電線管 (G管)	7.0m	
	架台	タイガーベース500mm	1式	

⑤	日立製作所 (室内機/室外機)	RPK-GP63KA/RAS-GP63RSH3	三相200V	官給品
	冷媒ガス	R32		
	電線 (手元開閉器—室外機)	EM-CEE 2.0×3C	2.0m	
	電線 (室内機—室外機)	EM-CEE 2.0×3C	10.0m	
	冷媒管	Cu6.35φ×12.7φ	10.0m	
	冷媒管継手		1式	
	ドレン配管	耐熱ドレンホース	10.0m	業者用意
	ドレン管支持金具		1式	
	化粧カバー (室内機—室外機)	ラッキング (ステンレス)	10.0m	
	化粧カバー継手		1式	
	電線管 (手元開閉器—室外機)	厚鋼電線管 (G管)	2.0m	
	架台	タイガーベース500mm	1式	

②	日立製作所 (室内機/室外機)	RPK-GP63KA/RAS-GP63RSH3	三相200V	官給品
	冷媒ガス	R32		
	電線 (手元開閉器—室外機)	EM-CEE 2.0×3C	6.0m	
	電線 (室内機—室外機)	EM-CEE 2.0×3C	11.0m	
	冷媒管	Cu6.35φ×12.7φ	11.0m	
	冷媒管継手		1式	
	ドレン配管	耐熱ドレンホース	11.0m	業者用意
	ドレン管支持金具		1式	
	化粧カバー (室内機—室外機)	ラッキング (ステンレス)	11.0m	
	化粧カバー継手		1式	
	電線管 (手元開閉器—室外機)	厚鋼電線管 (G管)	6.0m	
	架台	タイガーベース500mm	1式	

⑥	日立製作所 (室内機/室外機)	RPC-GP112KA/RAS-GP112RSH4	三相200V	官給品
	冷媒ガス	R32		
	電線 (手元開閉器—室外機)	EM-CEE 3.5×3C	2.0m	
	電線 (室内機—室外機)	EM-CEE 2.0×3C	8.0m	
	冷媒管	Cu9.52φ/15.88φ	8.0m	
	冷媒管継手		1式	
	ドレン配管	耐熱ドレンホース	8.0m	業者用意
	ドレン管支持金具		1式	
	化粧カバー (室内機—室外機)	ラッキング (ステンレス)	8.0m	
	化粧カバー継手		1式	
	電線管 (手元開閉器—室外機)	厚鋼電線管 (G管)	2.0m	
	架台	タイガーベース500mm	1式	

③	日立製作所 (室内機/室外機)	RPC-GP112KA/RAS-GP112RSH4	三相200V	官給品
	冷媒ガス	R32		
	電線 (手元開閉器—室外機)	EM-CEE 3.5×3C	5.0m	
	電線 (室内機—室外機)	EM-CEE 2.0×3C	5.0m	
	冷媒管	Cu9.52φ/15.88φ	5.0m	
	冷媒管継手		1式	
	ドレン配管	耐熱ドレンホース	5.0m	業者用意
	ドレン管支持金具		1式	
	化粧カバー (室内機—室外機)	ラッキング (ステンレス)	5.0m	
	化粧カバー継手		1式	
	電線管 (手元開閉器—室外機)	厚鋼電線管 (G管)	5.0m	
	架台	タイガーベース500mm	1式	

⑦	日立製作所 (室内機/室外機)	RPC-GP112KA/RAS-GP112RSH4	三相200V	官給品
	冷媒ガス	R32		
	電線 (手元開閉器—室外機)	EM-CEE 3.5×3C	2.0m	
	電線 (室内機—室外機)	EM-CEE 2.0×3C	7.0m	
	冷媒管	Cu9.52φ/15.88φ	7.0m	
	冷媒管継手		1式	
	ドレン配管	耐熱ドレンホース	7.0m	業者用意
	ドレン管支持金具		1式	
	化粧カバー (室内機—室外機)	ラッキング (ステンレス)	7.0m	
	化粧カバー継手		1式	
	電線管 (手元開閉器—室外機)	厚鋼電線管 (G管)	2.0m	
	架台	タイガーベース500mm	1式	

④	日立製作所 (室内機/室外機)	RPC-GP112KA/RAS-GP112RSH4	三相200V	官給品
	冷媒ガス	R32		
	電線 (手元開閉器—室外機)	EM-CEE 3.5×3C	2.0m	
	電線 (室内機—室外機)	EM-CEE 2.0×3C	12.0m	
	冷媒管	Cu9.52φ/15.88φ	12.0m	
	冷媒管継手		1式	
	ドレン配管	耐熱ドレンホース	12.0m	業者用意
	ドレン管支持金具		1式	
	化粧カバー (室内機—室外機)	ラッキング (ステンレス)	12.0m	
	化粧カバー継手		1式	
	電線管 (手元開閉器—室外機)	厚鋼電線管 (G管)	2.0m	
	架台	タイガーベース500mm	1式	

件名	201号建物他空調機新設	図番	4/25
図名	新設必要材料表	縮尺	—
陸上自衛隊春日井駐屯地業務隊管理科			

⑧	日立製作所 (室内機/室外機)	RPC-GP112KA/RAS-GP112RSH4	三相 200V	官給品
	冷媒ガス	R32		
	電線 (手元開閉器—室外機)	EM-CEE 3.5×3C	8.0m	
	電線 (室内機—室外機)	EM-CEE 2.0×3C	7.0m	
	冷媒管	Cu9.52φ/15.88φ	7.0m	
	冷媒管継手		1式	
	ドレン配管	耐熱ドレンホース	7.0m	業者用意
	ドレン管支持金具		1式	
	化粧カバー (室内機—室外機)	ラッキング (ステンレス)	7.0m	
	化粧カバー継手		1式	
	電線管 (手元開閉器—室外機)	厚鋼電線管 (G管)	8.0m	
	架台	タイガーベース500mm	1式	

⑫	日立製作所 (室内機/室外機)	RPC-GP80KA/RAS-GP80RSH3	三相 200V	官給品
	冷媒ガス	R32		
	電線 (手元開閉器—室外機)	EM-CEE 2.0×3C	6.0m	
	電線 (室内機—室外機)	EM-CEE 2.0×3C	8.0m	
	冷媒管	Cu9.52φ/15.88φ	8.0m	
	冷媒管継手		1式	
	ドレン配管	耐熱ドレンホース	8.0m	業者用意
	ドレン管支持金具		1式	
	化粧カバー (室内機—室外機)	ラッキング (ステンレス)	8.0m	
	化粧カバー継手		1式	
	電線管 (手元開閉器—室外機)	厚鋼電線管 (G管)	6.0m	
	架台	タイガーベース500mm	1式	

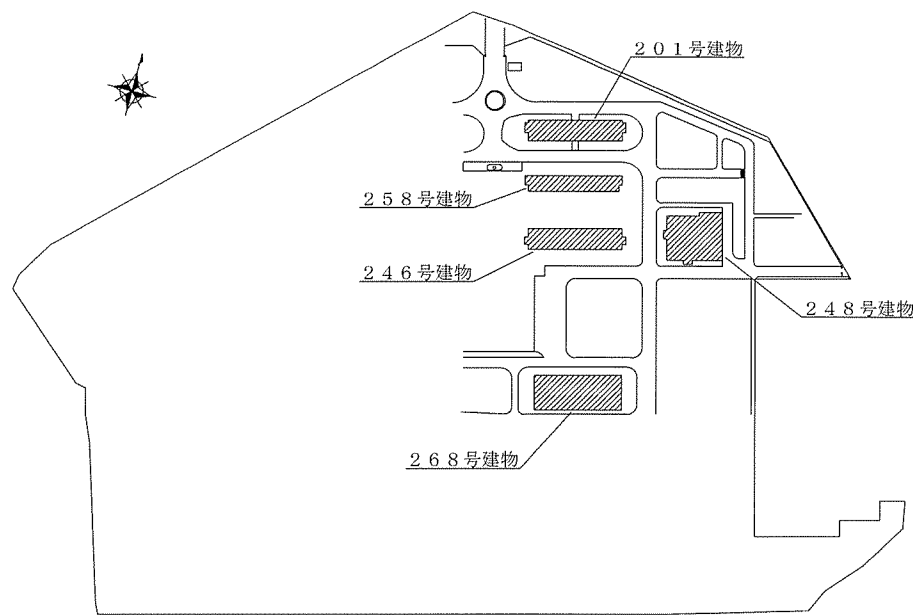
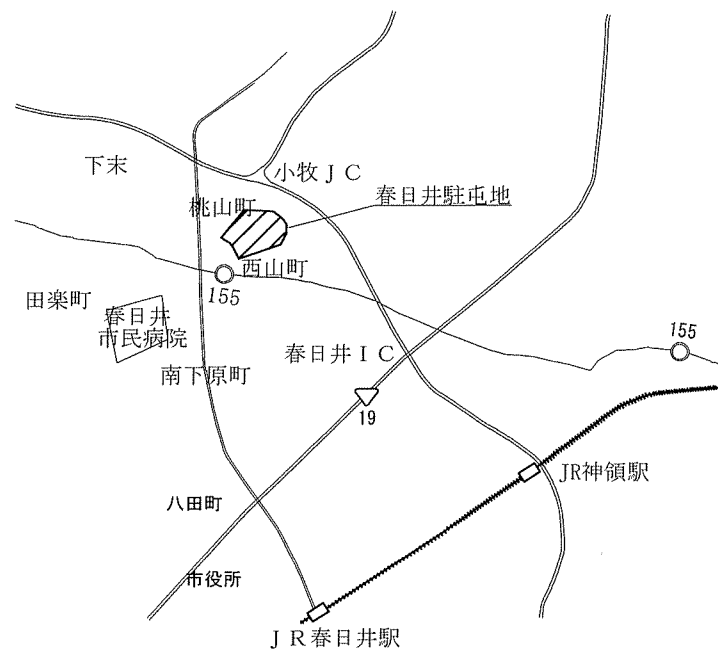
⑨	日立製作所 (室内機/室外機)	RPC-GP63KA/RAS-GP63RSH3	単相 200V	官給品
	冷媒ガス	R32		
	電線 (手元開閉器—室外機)	EM-CEE 2.0×3C	5.0m	
	電線 (室内機—室外機)	EM-CEE 2.0×3C	7.0m	
	冷媒管	Cu6.35φ/12.7φ	7.0m	
	冷媒管継手		1式	
	ドレン配管	耐熱ドレンホース	7.0m	業者用意
	ドレン管支持金具		1式	
	化粧カバー (室内機—室外機)	ラッキング (ステンレス)	7.0m	
	化粧カバー継手		1式	
	電線管 (手元開閉器—室外機)	厚鋼電線管 (G管)	5.0m	
	架台	タイガーベース500mm	1式	

⑬	日立製作所 (室内機/室外機)	RPC-GP112KA/RAS-GP112RSH4	三相 200V	官給品
	冷媒ガス	R32		
	電線 (手元開閉器—室外機)	EM-CEE 3.5×3C	2.0m	
	電線 (室内機—室外機)	EM-CEE 2.0×3C	11.0m	
	冷媒管	Cu9.52φ/15.88φ	11.0m	
	冷媒管継手		1式	
	ドレン配管	耐熱ドレンホース	11.0m	業者用意
	ドレン管支持金具		1式	
	化粧カバー (室内機—室外機)	ラッキング (ステンレス)	11.0m	
	化粧カバー継手		1式	
	電線管 (手元開閉器—室外機)	厚鋼電線管 (G管)	2.0m	
	架台	タイガーベース500mm	1式	

⑩	日立製作所 (室内機/室外機)	RPK-GP50KA/RAS-GP50RSHJ3	単相 200V	官給品
	冷媒ガス	R32		
	電線 (手元開閉器—室外機)	EM-CEE 2.0×3C	7.0m	
	電線 (室内機—室外機)	EM-CEE 2.0×3C	9.0m	
	冷媒管	Cu6.35φ×12.7φ	9.0m	
	冷媒管継手		1式	
	ドレン配管	耐熱ドレンホース	20.0m	業者用意
	ドレン管支持金具		1式	
	化粧カバー (室内機—室外機)	ラッキング (ステンレス)	9.0m	
	化粧カバー継手		1式	
	電線管 (手元開閉器—室外機)	厚鋼電線管 (G管)	7.0m	
	架台	タイガーベース500mm	1式	

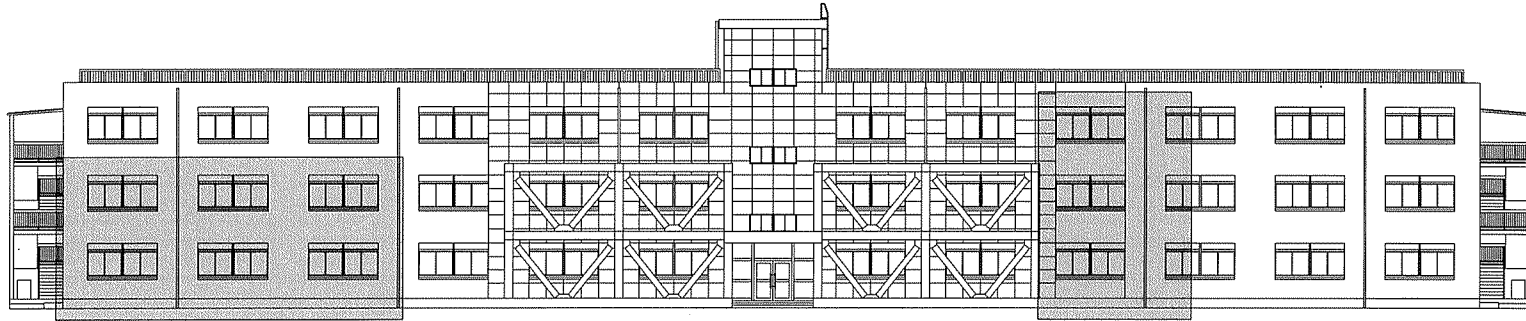
⑪	日立製作所 (室内機/室外機)	RPC-GP112KA/RAS-GP112RSH4	三相 200V	官給品
	冷媒ガス	R32		
	電線 (手元開閉器—室外機)	EM-CEE 3.5×3C	6.0m	
	電線 (室内機—室外機)	EM-CEE 2.0×3C	15.0m	
	冷媒管	Cu9.52φ/15.88φ	15.0m	
	冷媒管継手		1式	
	ドレン配管	耐熱ドレンホース	15.0m	業者用意
	ドレン管支持金具		1式	
	化粧カバー (室内機—室外機)	ラッキング (ステンレス)	15.0m	
	化粧カバー継手		1式	
	電線管 (手元開閉器—室外機)	厚鋼電線管 (G管)	6.0m	
	架台	タイガーベース500mm	1式	

件名	201号建物他空調機新設	図番	5/25
図名	新設必要材料表	縮尺	—
陸上自衛隊春日井駐屯地業務隊管理科			

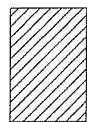
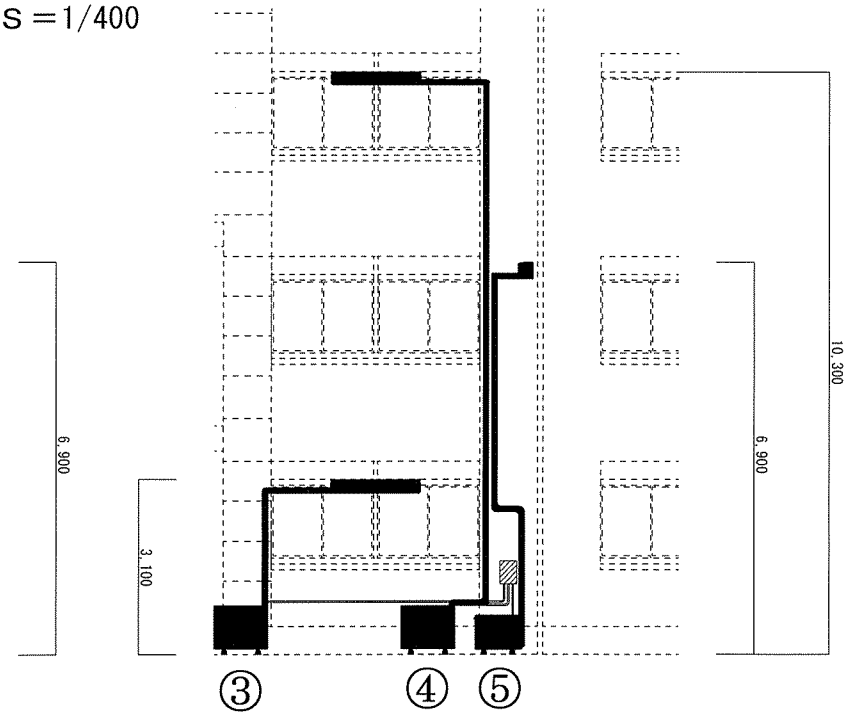
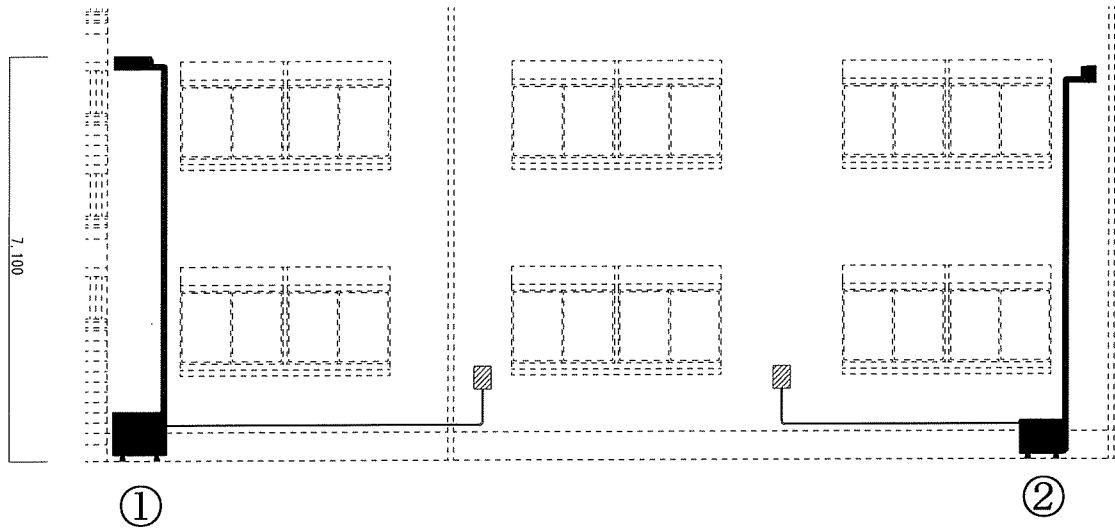


駐屯地案内図・配置図 S = N T S

件名	201号建物他空調機新設	図番	6 / 25
図名	駐屯地案内図・配置図	縮尺	図示
陸上自衛隊春日井駐屯地業務隊管理科			

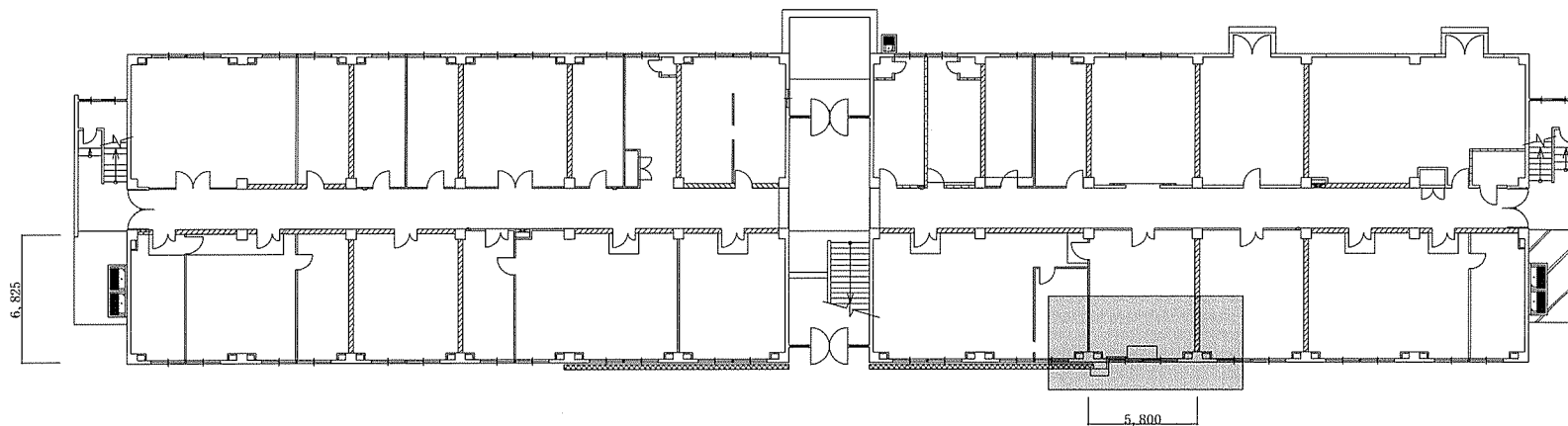


201号建物南側立面図 S=1/400

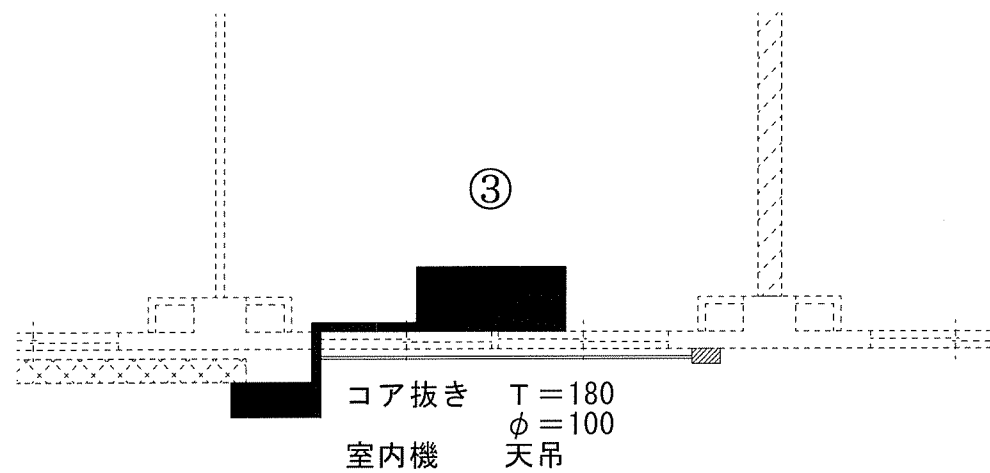


手元開閉器

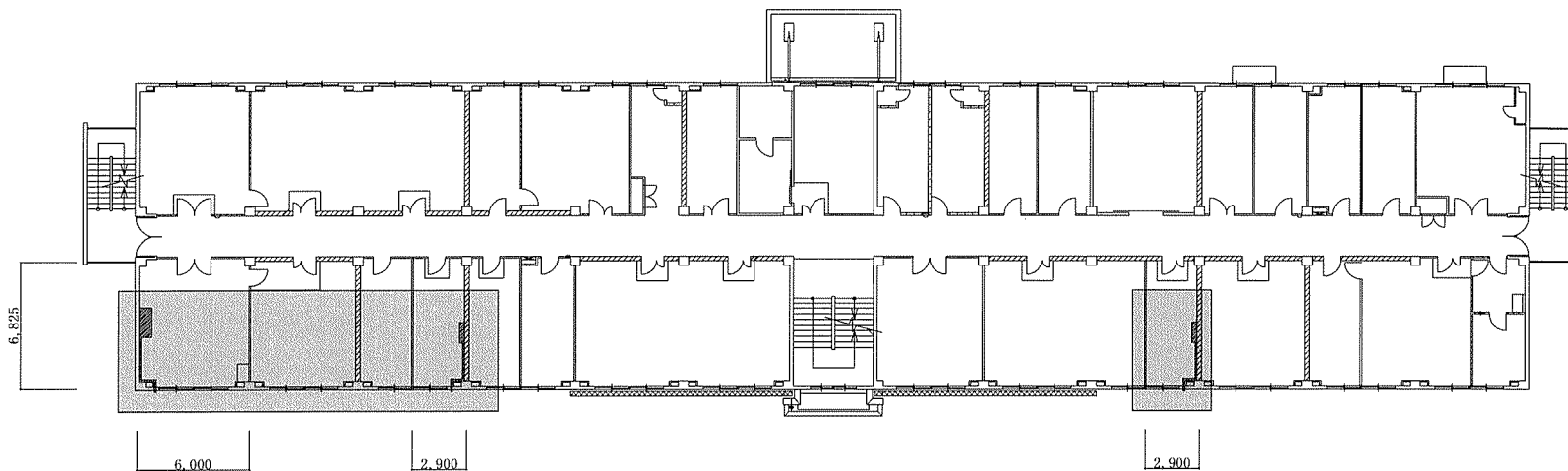
件名	201号建物他空調機新設	図番	7/25
図名	201号建物南側立面図	縮尺	図示
陸上自衛隊春日井駐屯地業務隊管理科			



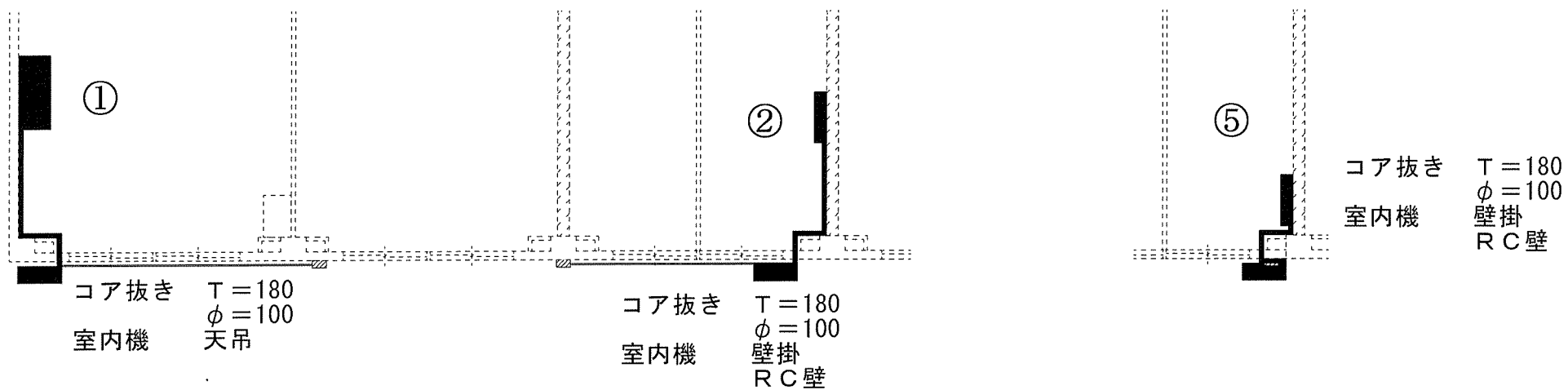
201号建物1階平面図 S=1/400



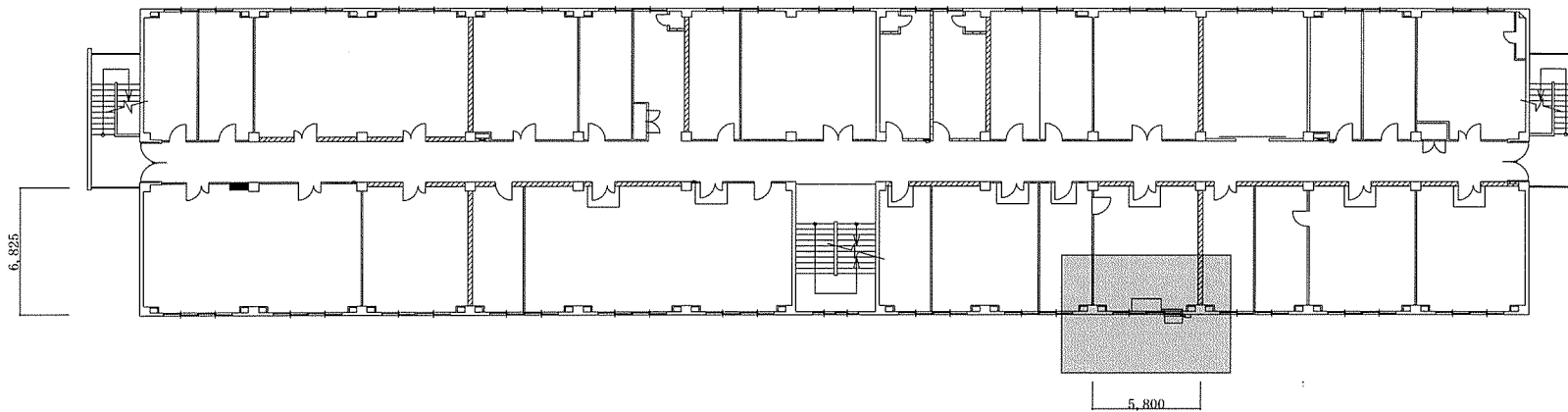
件名	201号建物他空調機新設	図番	8/25
図名	201号建物1階平面図	縮尺	図示
陸上自衛隊春日井駐屯地業務隊管理科			



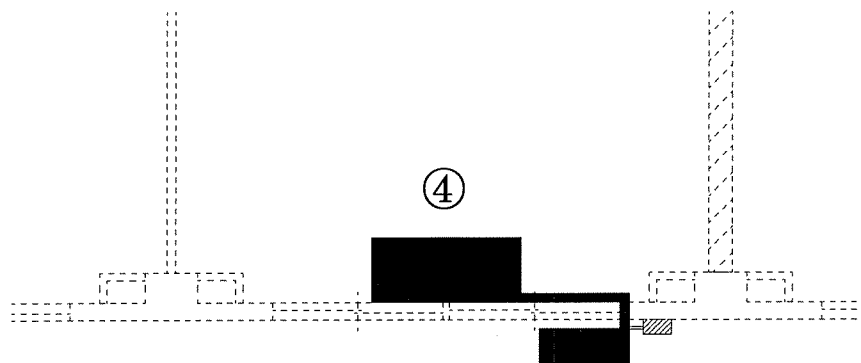
201号建物2階平面図 S=1/400



件名	201号建物他空調機新設	図番	9/25
図名	201号建物2階平面図	縮尺	図示
陸上自衛隊春日井駐屯地業務隊管理科			



201号建物3階平面図 S=1/400

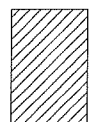
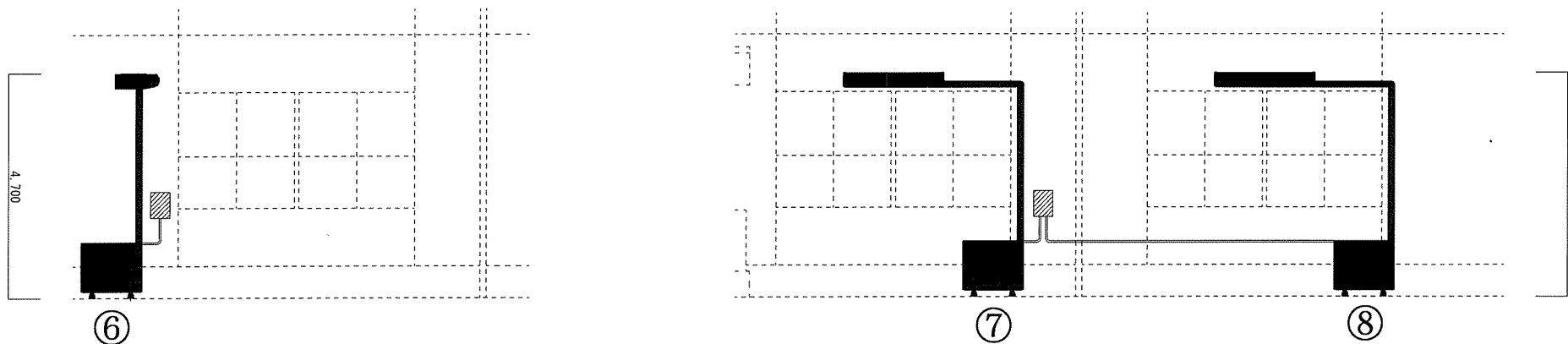


コア抜き T=180
 室内機 φ=100
 天吊

件名	201号建物他空調機新設	図番	10/25
図名	201号建物3階平面図	縮尺	図示
陸上自衛隊春日井駐屯地業務隊管理科			

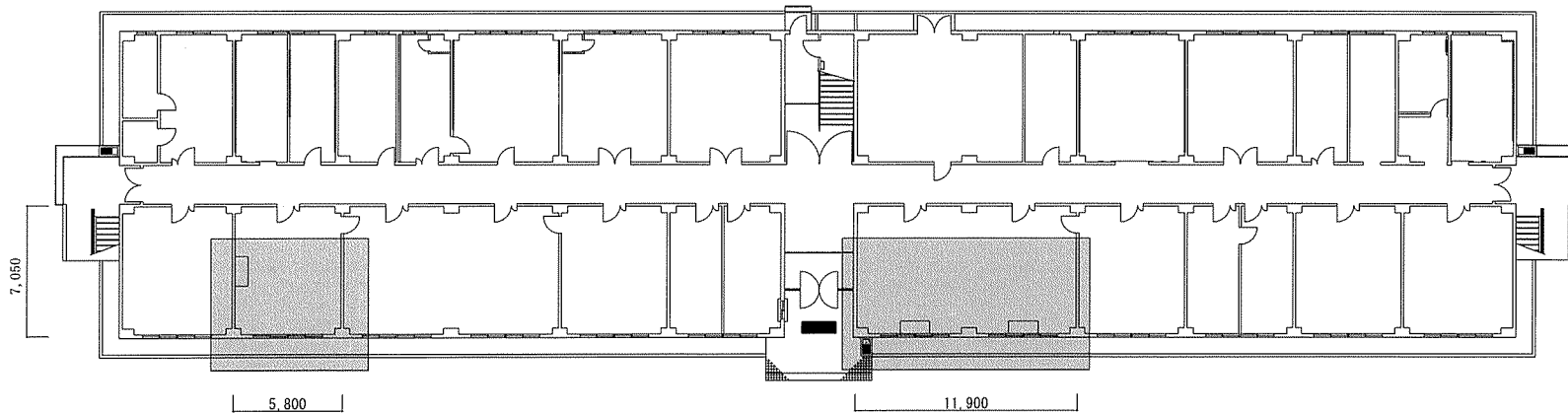


246号建物南側立面図 S=1/400

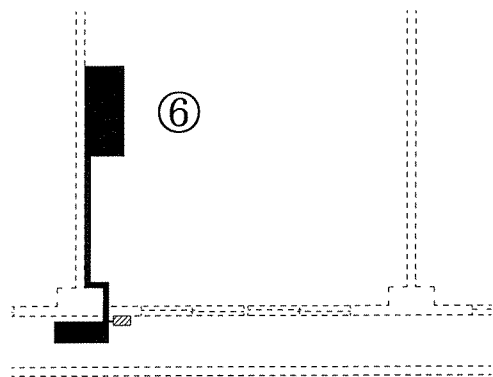


手元開閉器

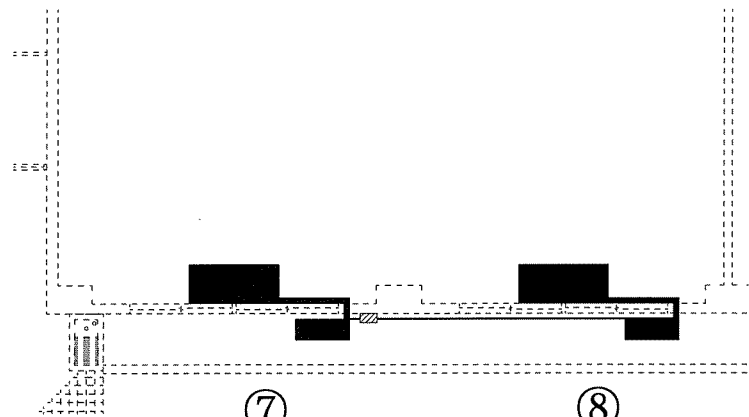
件名	201号建物他空調機新設	図番	11/25
図名	246号建物南側立面図	縮尺	図示
陸上自衛隊春日井駐屯地業務隊管理科			



246号建物平面図 S=1/400



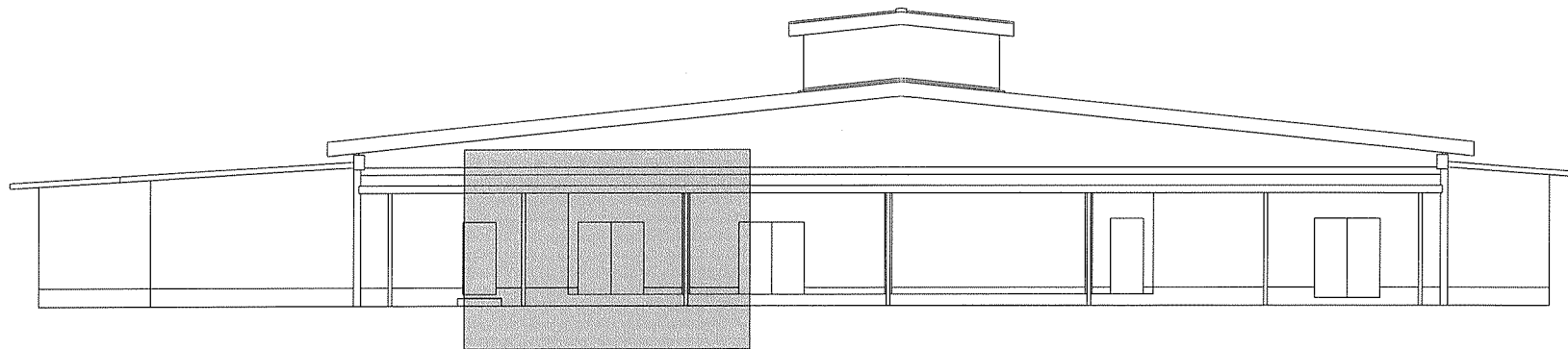
⑥
コア抜き T=180
室内機 φ=100
天吊



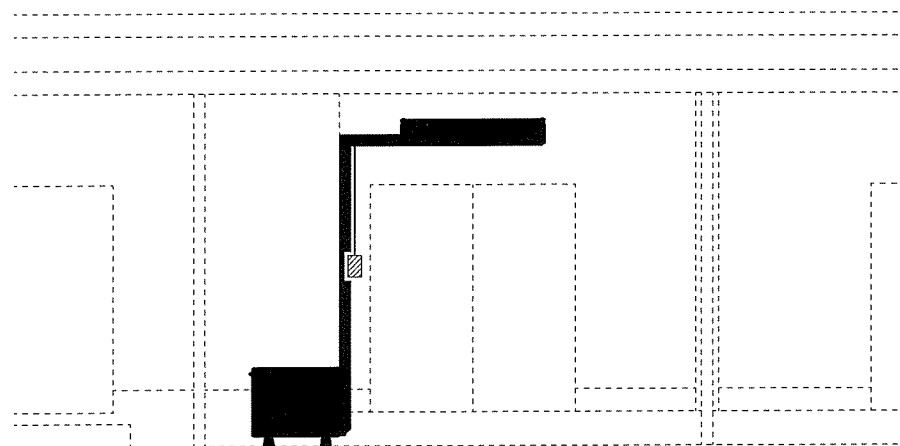
⑦
コア抜き T=180
室内機 φ=100
天吊

⑧

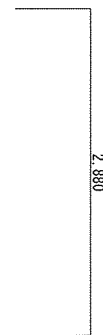
件名	201号建物他空調機新設	図番	12/25
図名	246号建物1階平面図	縮尺	図示
陸上自衛隊春日井駐屯地業務隊管理科			



248号建物東側立面図 S=1/200

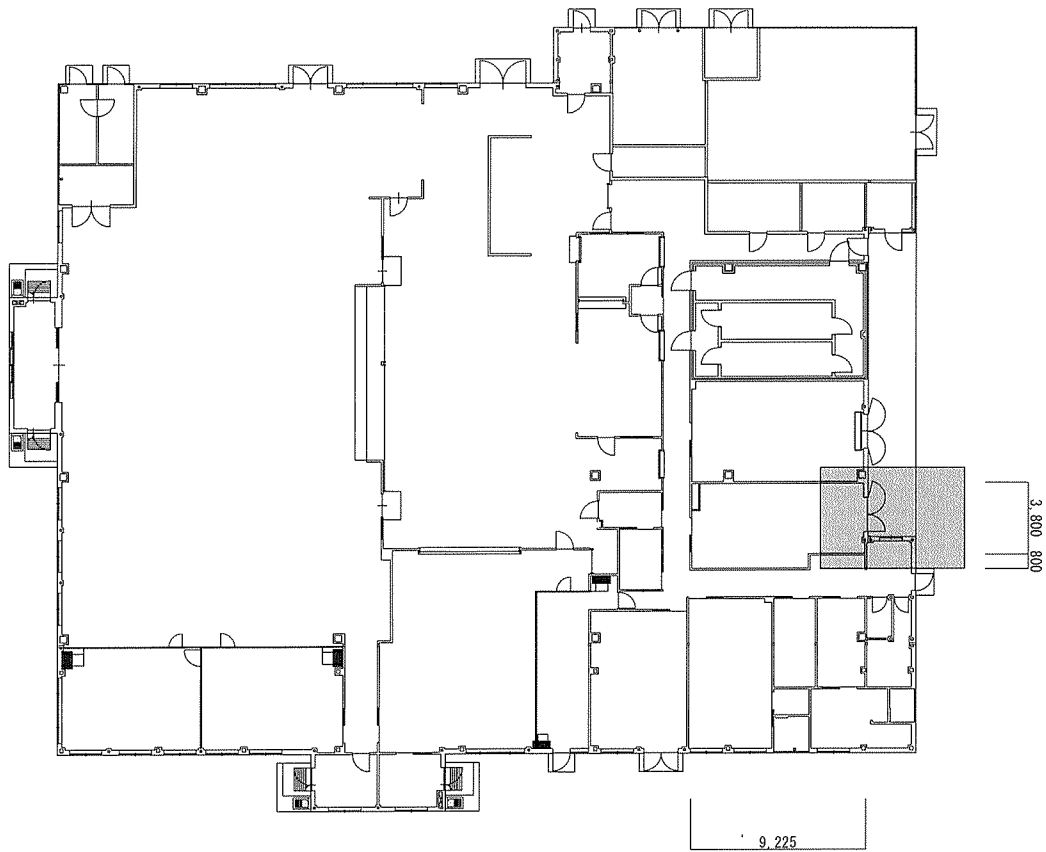


⑨

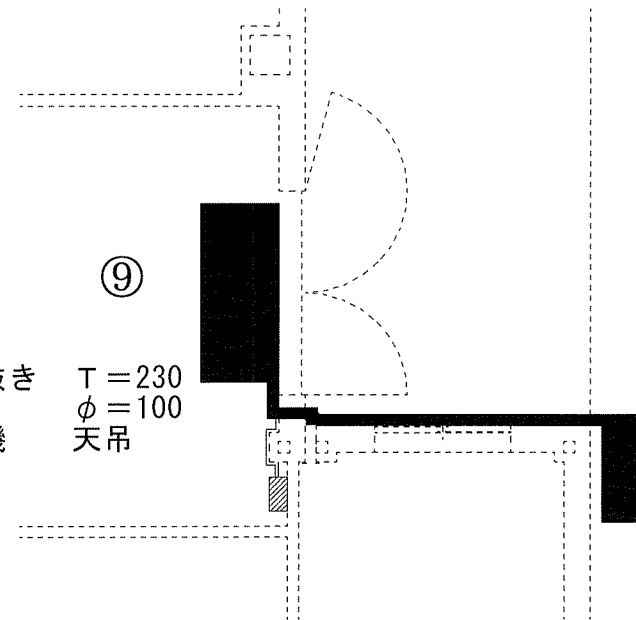


手元開閉器

件名	201号建物他空調機新設	図番	13/25
図名	248号建物東側立面図	縮尺	図示
陸上自衛隊春日井駐屯地業務隊管理科			

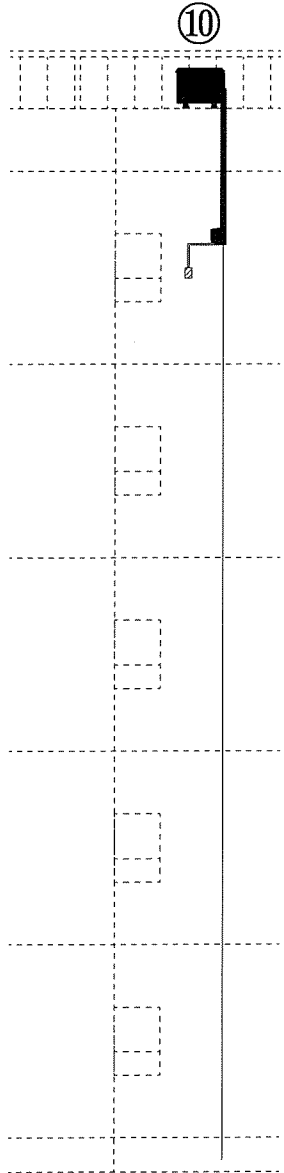


248号建物平面図 S=1/400



⑨
 コア抜き T=230
 室内機 φ=100
 天吊

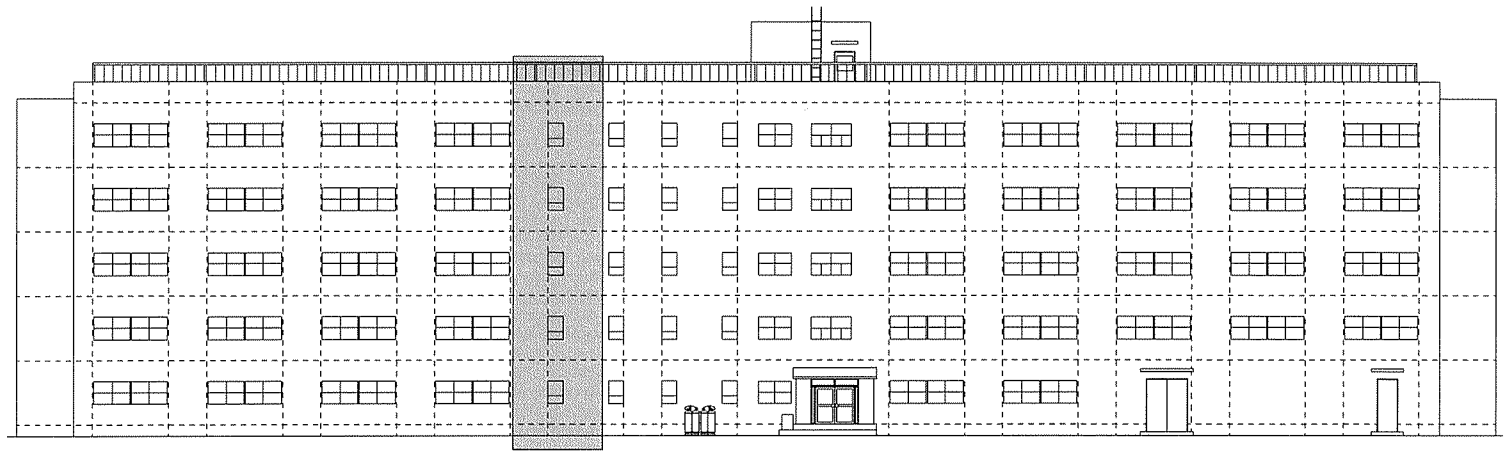
件名	201号建物他空調機新設	図番	14/25
図名	248号建物平面図	縮尺	図示
陸上自衛隊春日井駐屯地業務隊管理科			



2,800

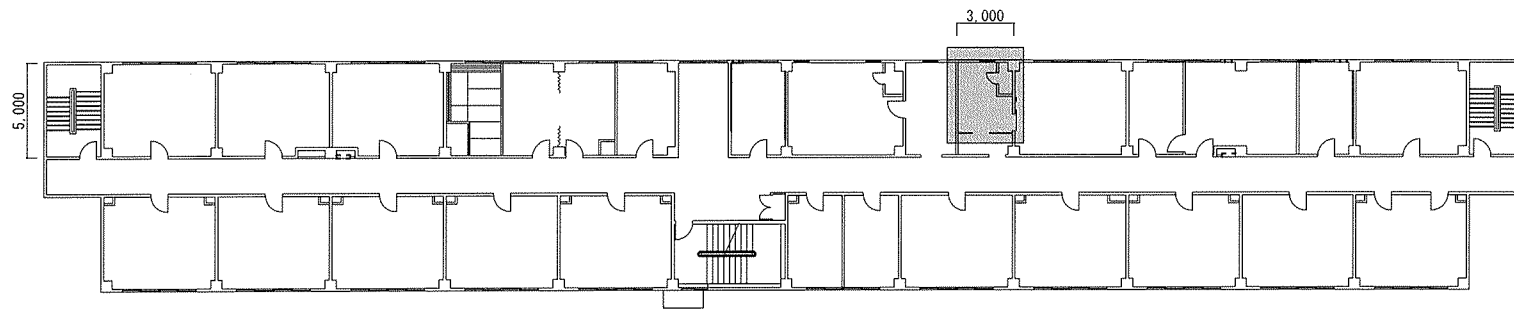
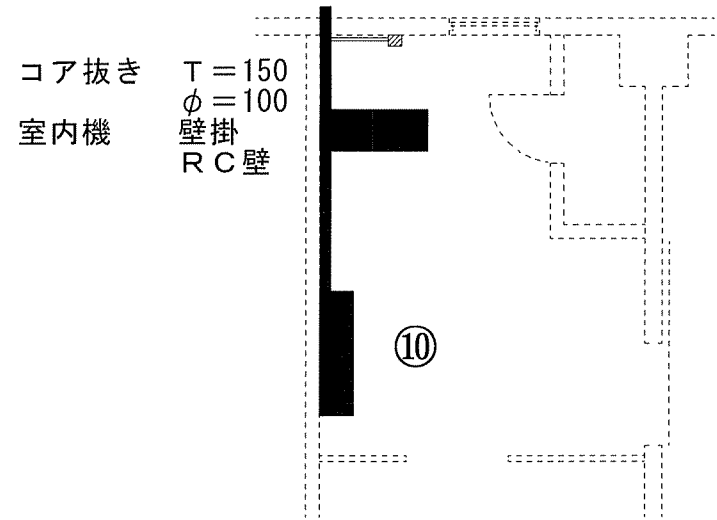


手元開閉器



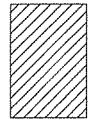
258号建物北側立面図 S=1/400

件名	201号建物他空調機新設	図番	15/25
図名	258号建物北側立面図	縮尺	図示
陸上自衛隊春日井駐屯地業務隊管理科			

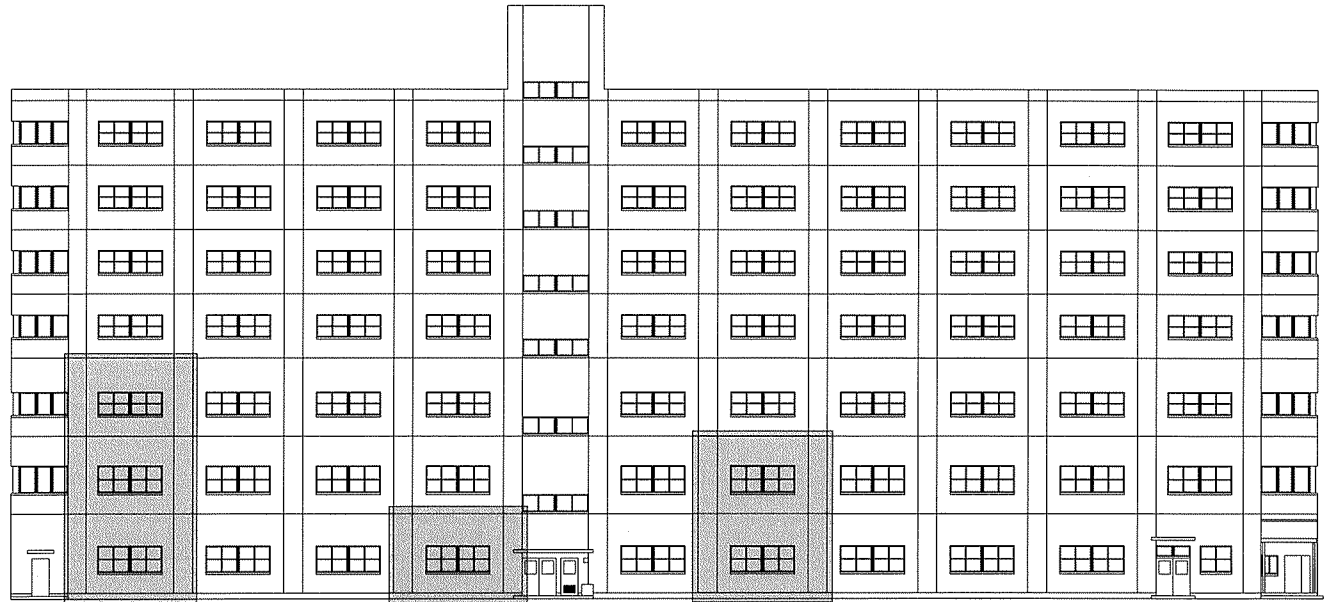


258号建物5階平面図 S=1/400

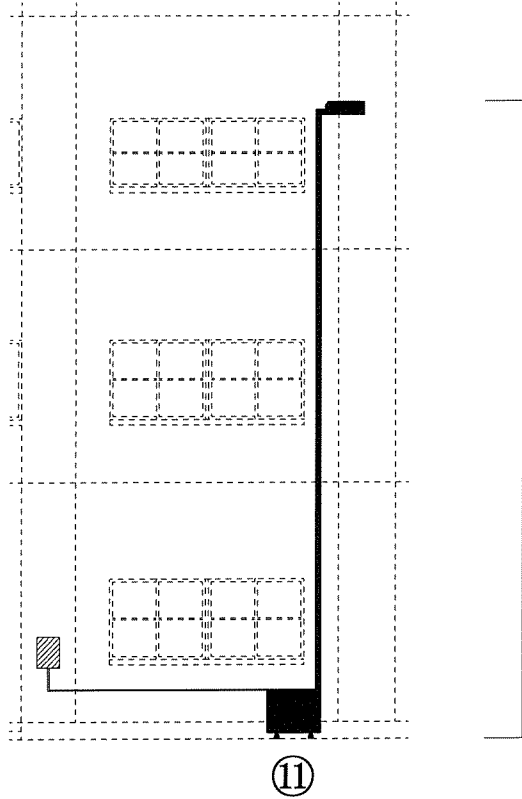
件名	201号建物他空調機新設	図番	16/25
図名	258号建物5階平面図	縮尺	図示
陸上自衛隊春日井駐屯地業務隊管理科			



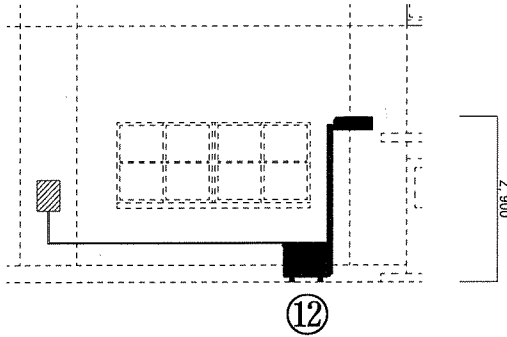
手元開閉器



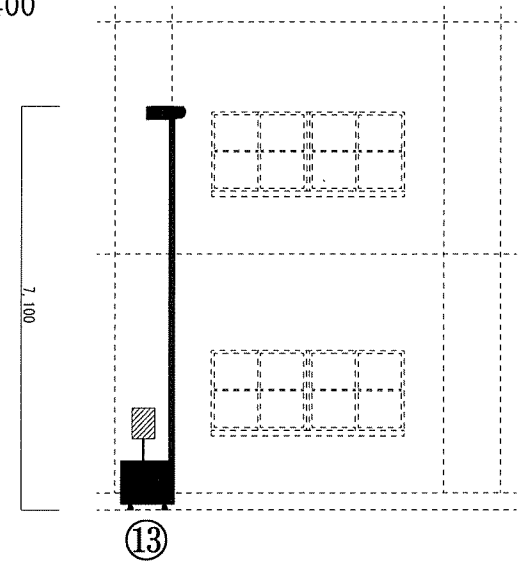
268号建物南側立面図 S=1/400



⑪

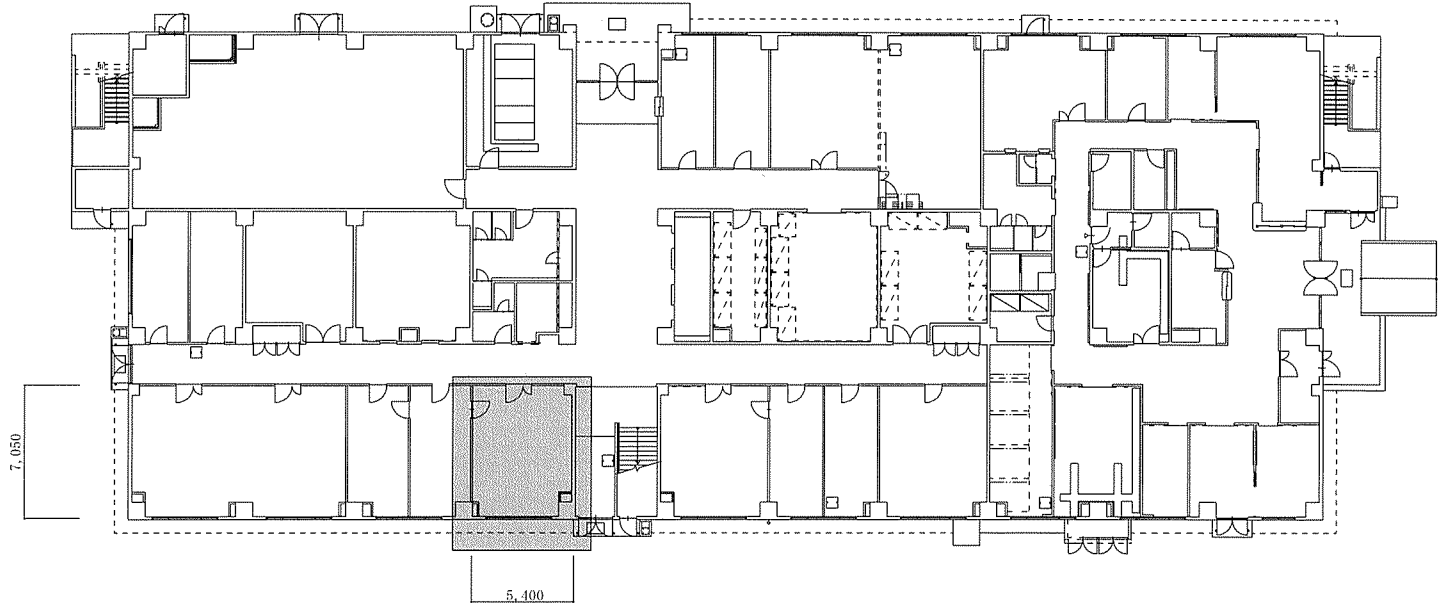


⑫

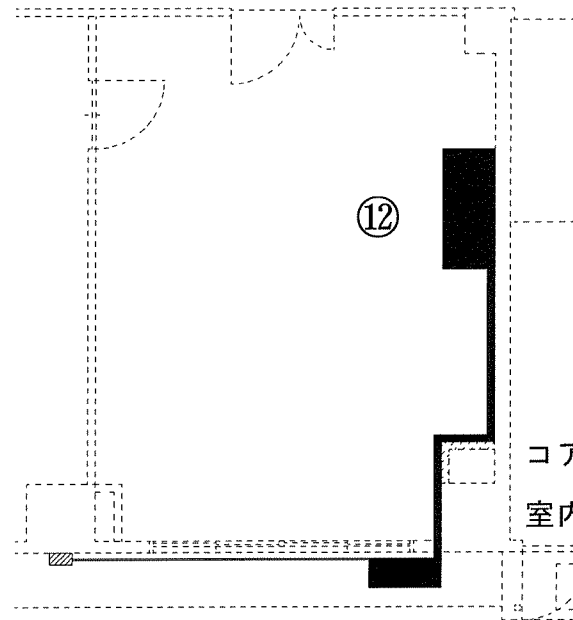


⑬

件名	201号建物他空調機新設	図番	17/25
図名	201号建物南側立面図	縮尺	図示
陸上自衛隊春日井駐屯地業務隊管理科			

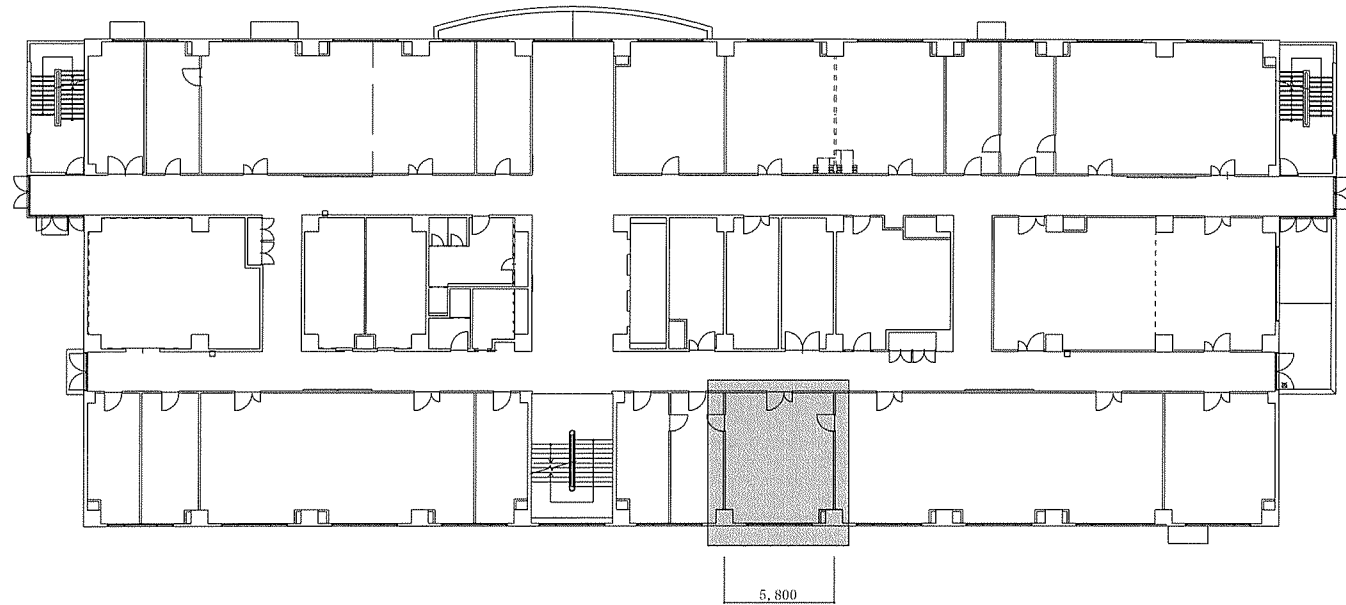


268号建物1階平面図 S=1/400

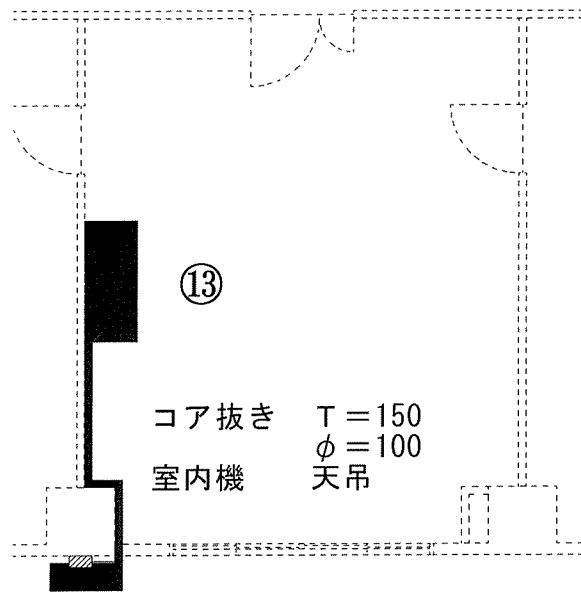


コア抜き T=150
室内機 φ=100
天吊

件名	201号建物他空調機新設	図番	18/25
図名	268号建物1階平面図	縮尺	図示
陸上自衛隊春日井駐屯地業務隊管理科			

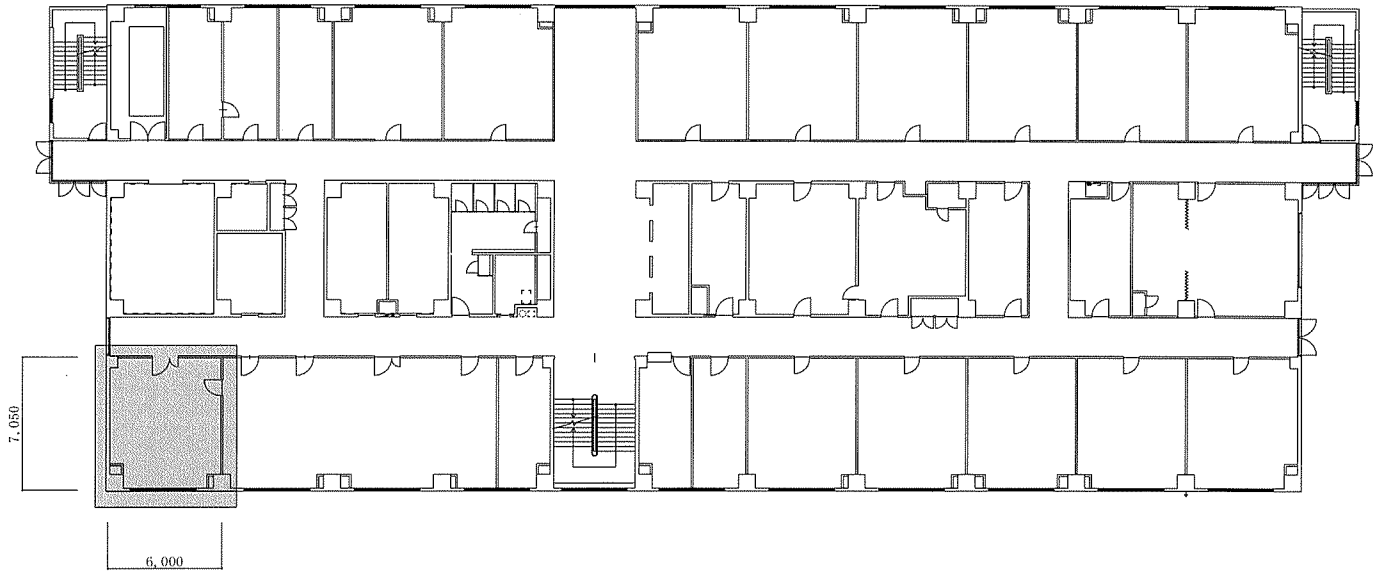


268号建物2階平面図 S=1/400

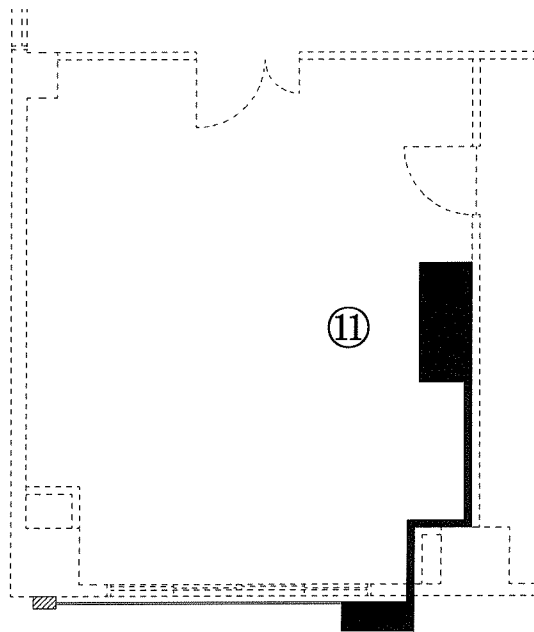


⑬
 コア抜き T=150
 室内機 φ=100
 天吊

件名	201号建物他空調機新設	図番	19/25
図名	268号建物2階平面図	縮尺	図示
陸上自衛隊春日井駐屯地業務隊管理科			

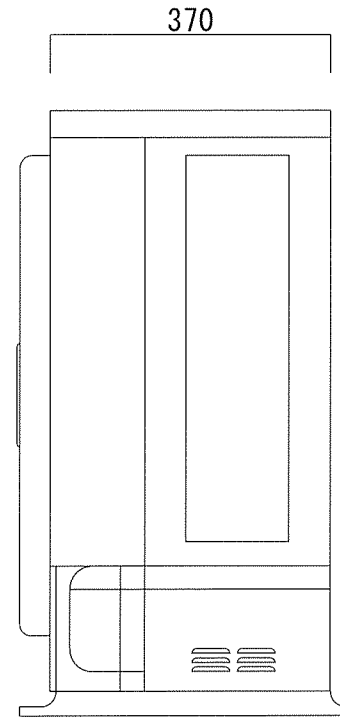
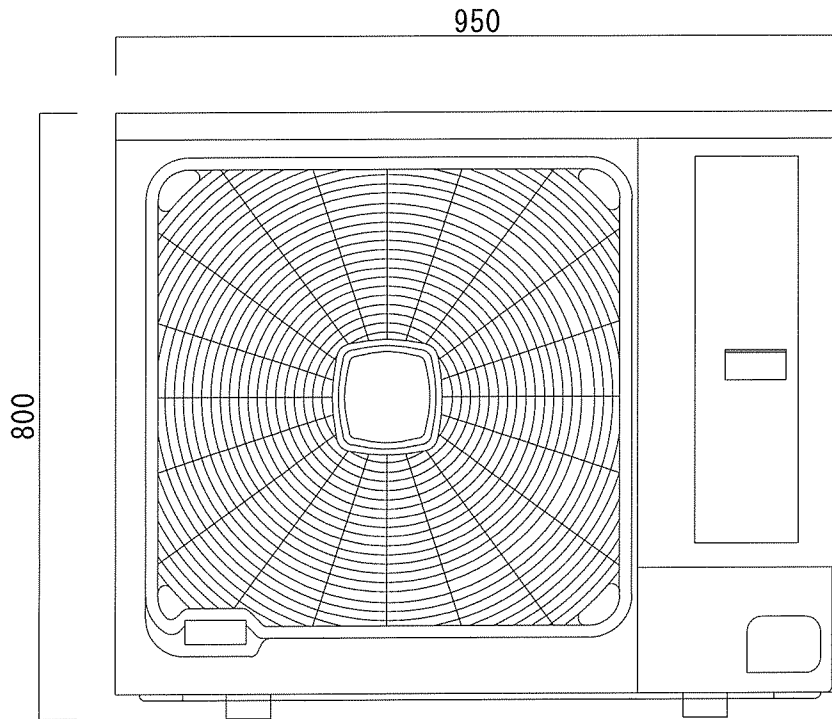
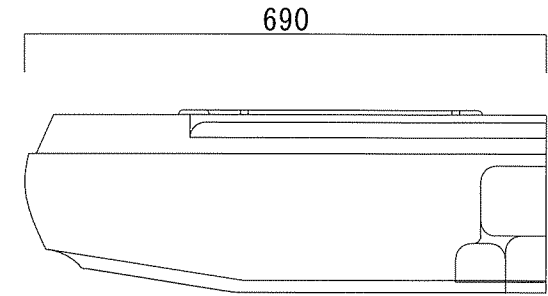
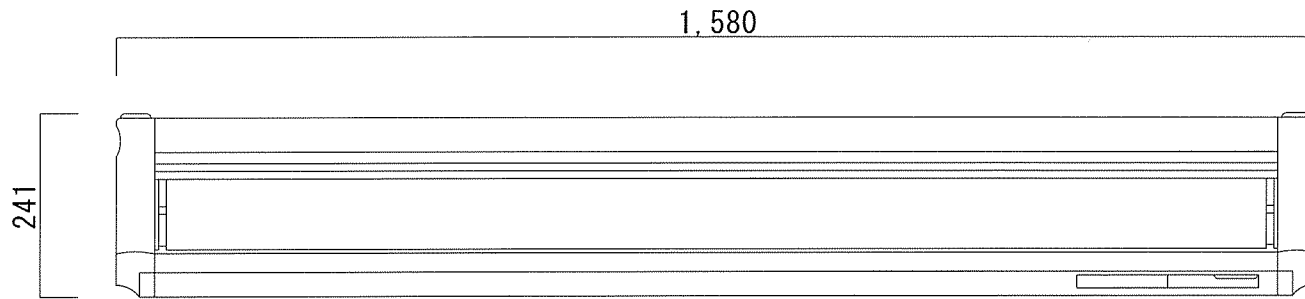


268号建物3階平面図 S=1/400

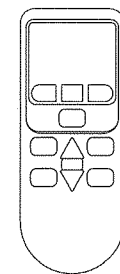


コア抜き T = 150
 室内機 φ = 100
 天吊

件名	201号建物他空調機新設	図番	20/25
図名	268号建物3階平面図	縮尺	図示
陸上自衛隊春日井駐屯地業務隊管理科			



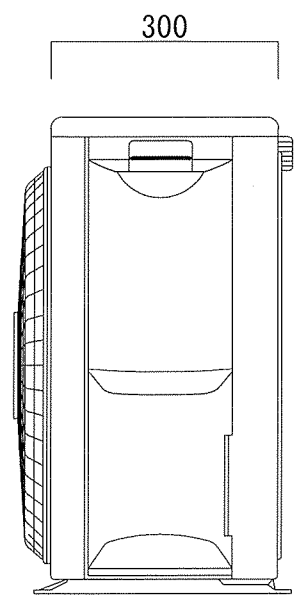
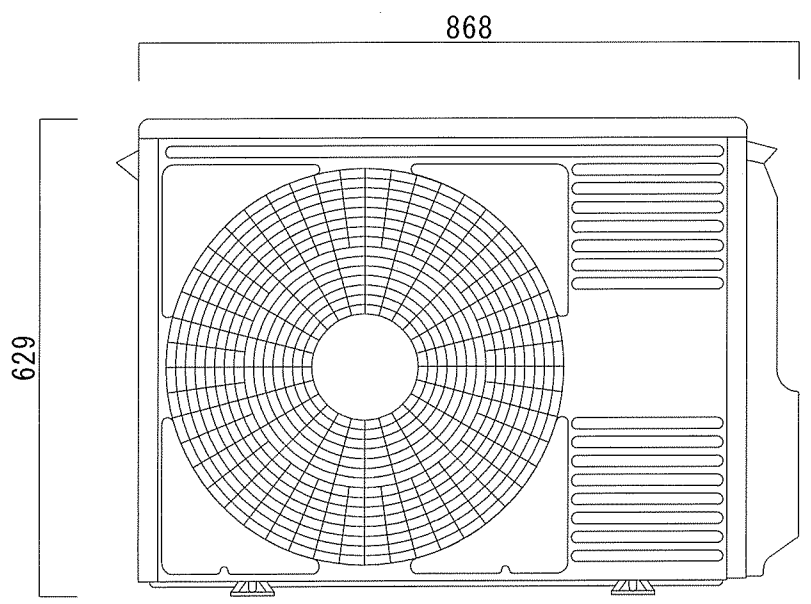
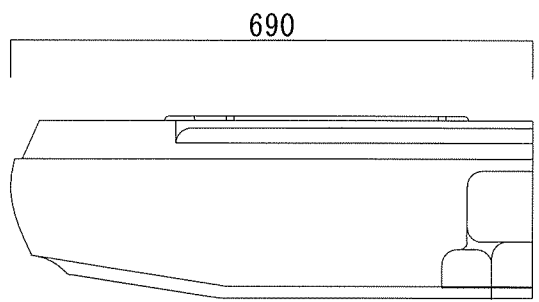
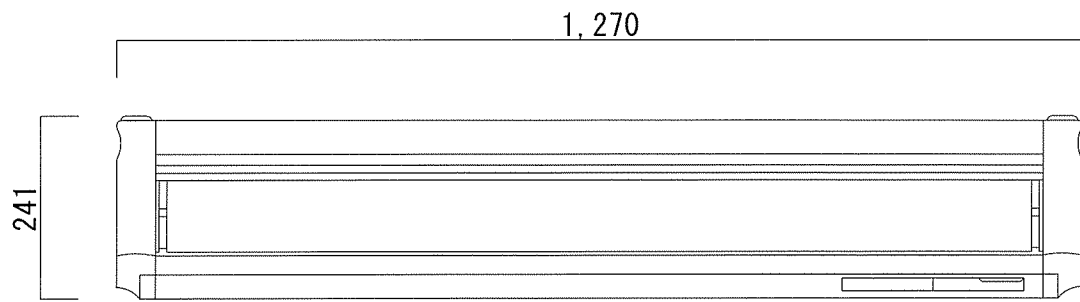
官給品支給空調機
 日立製作所 4馬力 三相200V
 室内機 RPC-GP112KA 41kg
 室外機 RAS-GP112RSH4 60kg



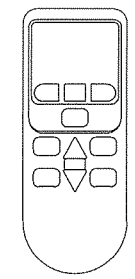
リモコン S = 1 / 4

室内機・室外機詳細図 S = 1 / 10

件名	201号建物他空調機新設	図番	21/25
図名	新設空調機詳細図その1	縮尺	図示
陸上自衛隊春日井駐屯地業務隊管理科			



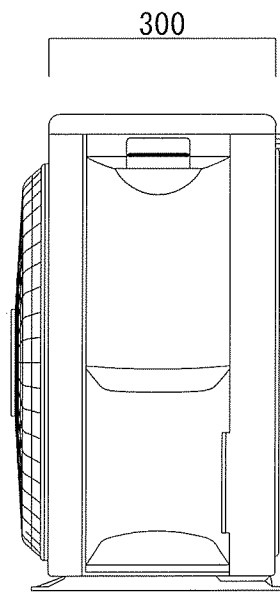
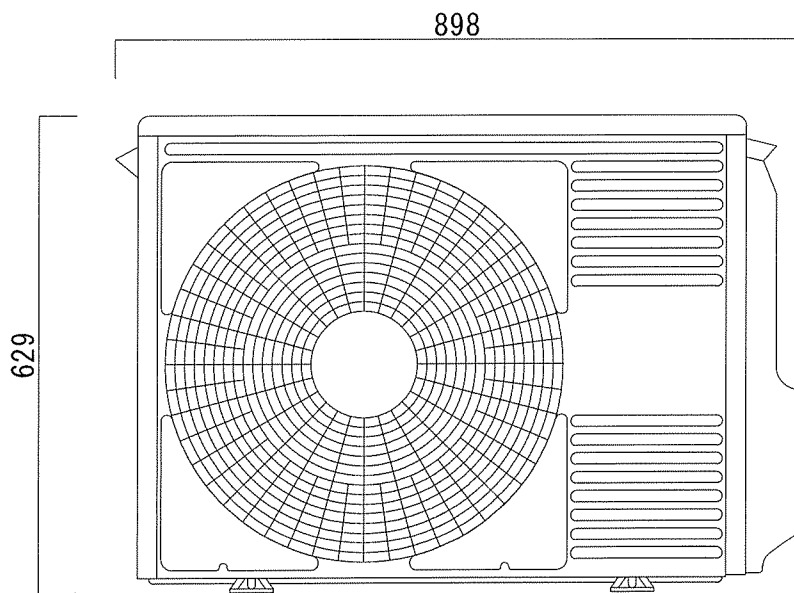
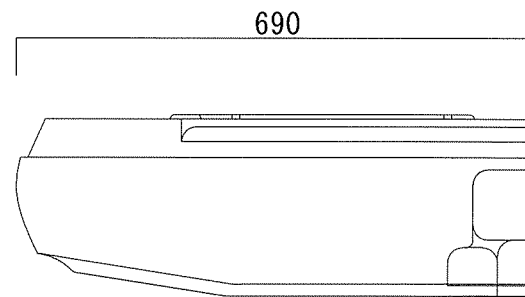
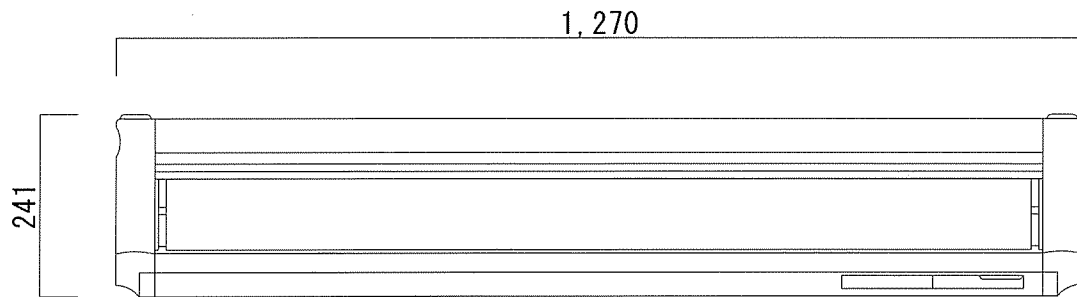
官給品支給空調機
 日立製作所 3馬力 三相200V
 室内機 RPC-GP80KA 35kg
 室外機 RAS-GP80RSH3 41kg



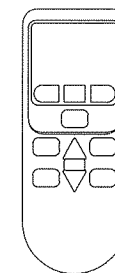
リモコン S=1/4

室内機・室外機詳細図 S=1/10

件名	201号建物他空調機新設	図番	22/25
図名	新設空調機詳細図その2	縮尺	図示
陸上自衛隊春日井駐屯地業務隊管理科			



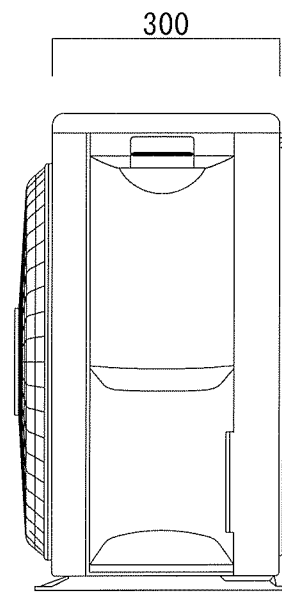
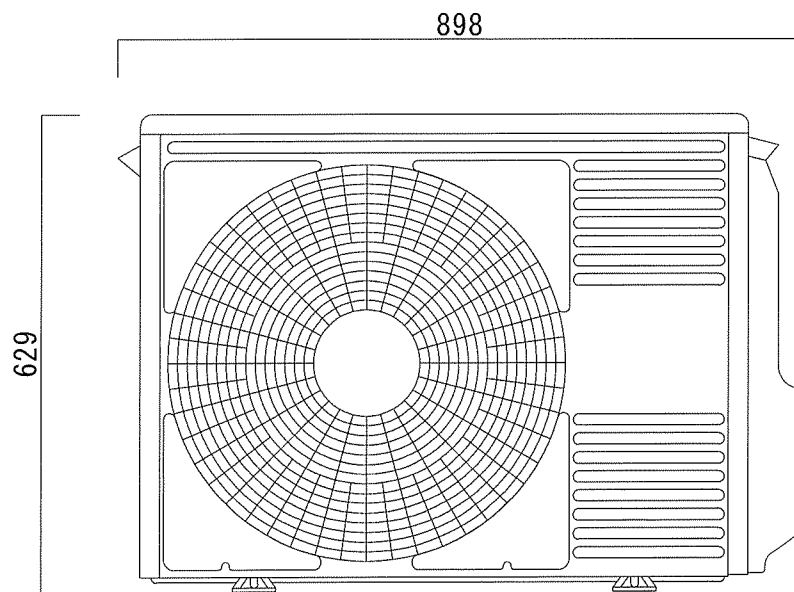
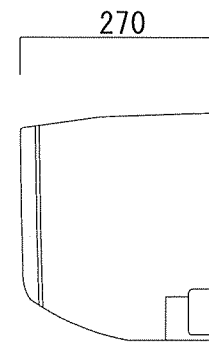
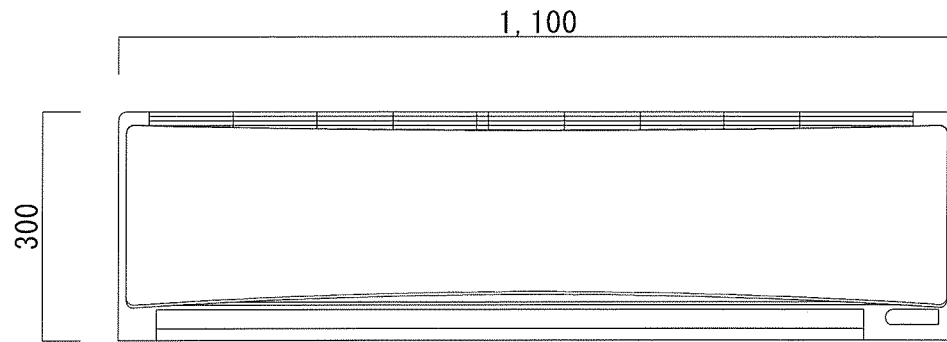
官給品支給空調機
 日立製作所 2.5馬力 単相200V
 室内機 RPC-GP63KA 35kg
 室外機 RAS-GP63RSHJ3 38kg



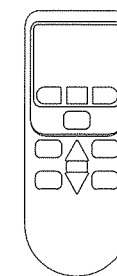
リモコン S=1/4

室内機・室外機詳細図 S=1/10

件名	201号建物他空調機新設	図番	23/25
図名	新設空調機詳細図その3	縮尺	図示
陸上自衛隊春日井駐屯地業務隊管理科			



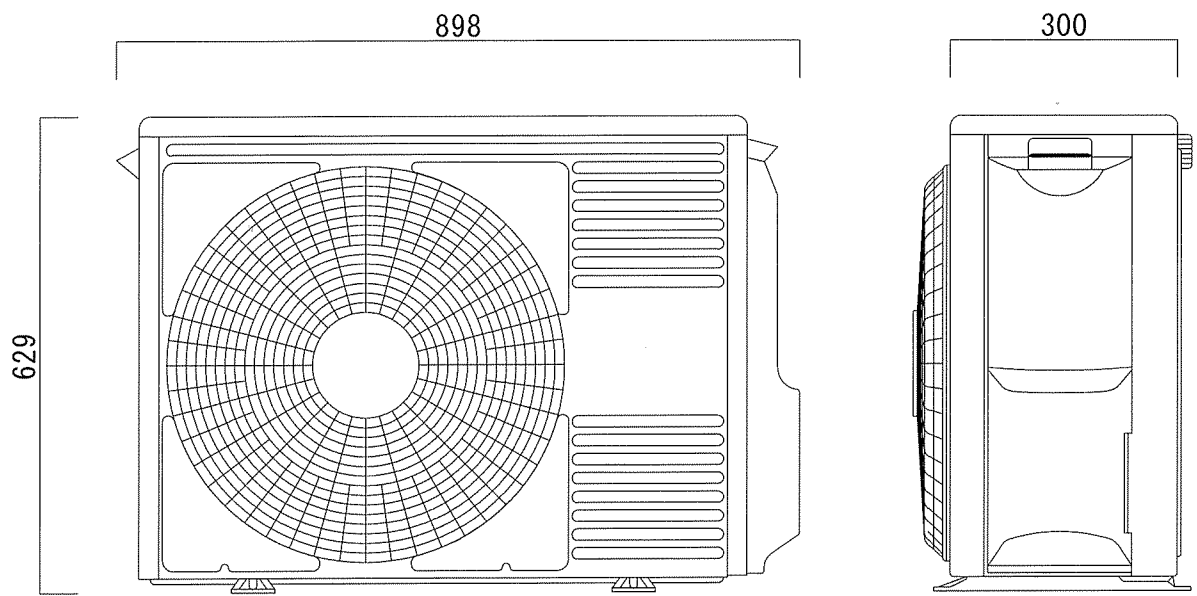
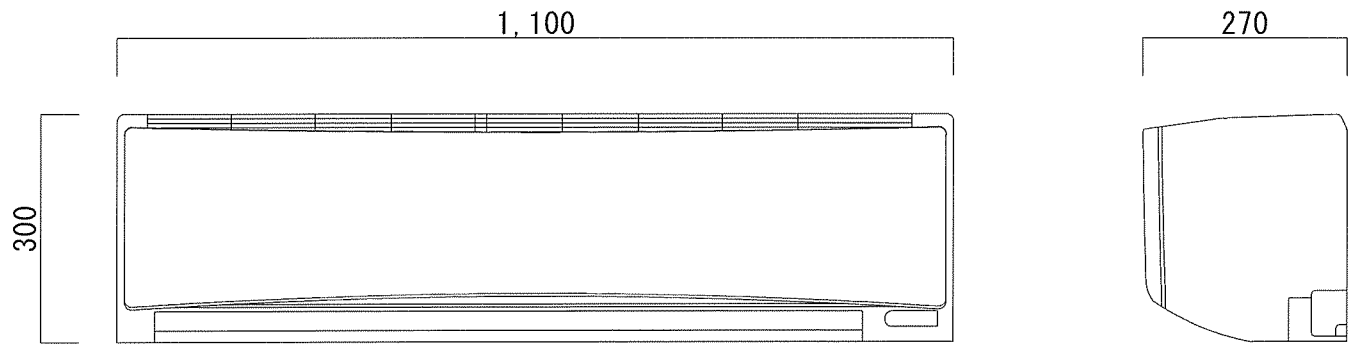
官給品支給空調機
 日立製作所 2.5馬力 三相200V
 室内機 RPK-GP63KA 15kg
 室外機 RAS-GP63RSH3 38kg



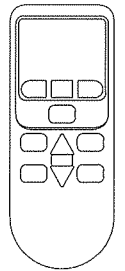
リモコン S = 1 / 4

室内機・室外機詳細図 S = 1 / 10

件名	201号建物他空調機新設	図番	24/25
図名	新設空調機詳細図その4	縮尺	図示
陸上自衛隊春日井駐屯地業務隊管理科			



官給品支給空調機
 日立製作所 2馬力 単相200V
 室内機 RPK-GP50KA 14kg
 室外機 RAS-GP50RSHJ3 40kg



リモコン S = 1 / 4

室内機・室外機詳細図 S = 1 / 10

件名	201号建物他空調機新設	図番	25/25
図名	新設空調機詳細図その5	縮尺	図示
陸上自衛隊春日井駐屯地業務隊管理科			

入札参加申込書

分任契約担当官
陸上自衛隊春日井駐屯地
第408会計隊春日井派遣隊長 殿

件名	201号建物他空調機新設
会社名	
代表者名	
法人番号	
住所	〒 _____
電話番号	
FAX番号	
メールアドレス	
担当者名	

本件担当	陸上自衛隊春日井駐屯地 第408会計隊春日井派遣隊 尾方
TEL	0568-81-7183 (内線 377)
FAX	0568-81-9072

※入札を辞退する際は必ず一報してください。

官側記載欄

チェック	コメント
<input type="checkbox"/>	一般競争参加資格確認申請書等受領しました。
<input type="checkbox"/>	市場価格調査書を受領しました。
<input type="checkbox"/>	入札書を受領しました。

入札書

調達要求番号	5RSL1AV0081
契約実施計画番号	5QHY10G00470

金額 ¥

(消費税及び地方消費税を含まない。)

提出期限：令和8年1月28日(水) 09時00分

品名	規格	単位	数量	単価	金額
201号建物他空調機新設	仕様書のとおり	ST	1.00		
以下余白					
合計					
納入(履行)場所	陸上自衛隊春日井駐屯地	納期(履行期限)			令和8年3月31日
契約保証金	免除	入札(見積)書有効期間			令和8年3月31日

上記に関して「入札及び契約心得」、「オープンカウンター方式実施要領」及び「標準契約書等」の契約条項等を承諾の上、入札見積りいたします。また、当社(私(個人の場合)、当団体(団体の場合))は「入札及び契約心得」に示された暴力団排除に関する誓約事項について、誓約いたします。

令和8年1月28日

分任契約担当官

陸上自衛隊春日井駐屯地

第408会計隊春日井派遣隊長

岩崎 一也 殿

住 所
会 社 名
代 表 者 名
担 当 者 名
連 絡 先

(注) 押印を省略する場合には担当者名及び連絡先を記載すること。
様式随意の計算の内訳が分かる資料を添付すること。

市場価格調査書

調達要求番号	5RSL1AV0081
契約実施計画番号	5QHY10G00470

提出期限：令和8年1月26日(月) 17時00分

下記のとおり、市価調査にご協力をお願い致します。 各項目に記入の上、
FAX(0568-81-9072)により送信をお願い致します。 陸上自衛隊春日井駐屯地会計隊 担当：尾方

※市場価格とは

市場の中での取引価格であり、入札(見積)する金額とは異なりますのでご注意ください。

分任契約担当官陸上自衛隊春日井駐屯地
第408会計隊春日井派遣隊長 岩崎 一也 殿

住所・会社名・代表社名・担当者氏名・担当者連絡先

金額 円

(各金額には消費税を含まない)

(単位：円)

品名	規格	単位	数量	単価	金額	担当者	調達要求番号
201号建物他空調機新設	仕様書のとおり	ST	1.00			陸上自衛隊春日井駐屯地 春日井駐業管理 科 綾戸事務官(内 線：371)	5RSL1AV0081
以下余白							
合計							
納入(履行) 場所	陸上自衛隊春日井駐屯地		納期 (履行期限)			令和8年3月31日	
契約保証金	免除		入札(見積)書有効期間			令和8年3月31日	

(注) 様式随意の計算の内訳が分かる資料を添付すること。