

変更公告

分任契約担当官
陸上自衛隊米子駐屯地
第356会計隊長 中山 貴行

入札公告（令和7年11月19日（公告第91号）「件名：米子（7）146号建物内装改修工事」）の一部を次のとおり変更するので関連事項を承知のうえ入札に参加されたい。

1 変更事項

仕様書について、別添のとおり変更する。

2 変更事項の内容

図面番号 4/16

1. 天井点検口(新設)の数量：2個(変更前)→3個(変更後)

図面番号 6/16

1. 天井点検口(新設)の数量：2個(変更前)→3個(変更後)
2. 屋内天井下地開口部補強(新設)の数量：3箇所(変更前)→4箇所(変更後)

図面番号 11/16

1. 空気調節装置(新設)の規格：SZRN40BYNT(変更前)→SZZRN40BYNT-E(変更後)
2. 空気調節装置(新設)の備考欄：空欄(変更前)→耐塩害仕様(変更後)

図面番号 13/16

1. トイレブース(改修前・改修後)の形状・寸法の変更
2. 図面(改修前・改修後)の寸法表記の変更
3. 天井点検口(新設)の数量：0個(変更前)→1個(変更後)
4. 屋内天井下地開口部補強(新設)の数量：0箇所(変更前)→1箇所(変更後)

図面番号 14/16

1. 女性トイレの部屋形状・寸法(改修前・改修後)の変更
2. トイレブース(改修前・改修後)の形状・寸法の変更
3. 寸法表記(改修前・改修後)の変更
4. ソケット(新設)の数量：0個(変更前)→1個(変更後)
5. 単水栓(新設)の数量：0個(変更前)→1個(変更後)

図面番号 15/16

1. 女性トイレの部屋形状・寸法(改修前・改修後)の変更
2. トイレブース(改修前・改修後)の形状・寸法の変更
3. 図面(改修前・改修後)の寸法表記の変更
4. 給水管(新設)の数量:7.48m(変更前)→7.43m(変更後)

図面番号 16/16

1. 女性トイレの部屋形状・寸法(改修前・改修後)の変更
2. トイレブース(改修前・改修後)の形状・寸法の変更
3. 図面(改修前・改修後)の寸法表記の変更
4. 排水管40A(新設)の数量:1.65m(変更前)→1.7m(変更後)
5. 排水管50A(新設)の数量:5.1m(変更前)→5.2m(変更後)

3 問い合わせ先

入札及び契約事項に関する問い合わせ

〒683-0853

鳥取県米子市両三柳2603

陸上自衛隊米子駐屯地 第356会計隊 契約班 (担当:川崎)

TEL:0859-29-2161 (内線584)

仕様書の内容に関する問い合わせ

〒683-0853

鳥取県米子市両三柳2603

陸上自衛隊米子駐屯地 業務隊 (担当:小石川)

TEL:0859-29-2161 (内線319)

米子(7)146号建物内装改修工事

業務隊長	管理科長	営繕班長	合 議	担 当
件 名	米子(7)146号建物内装改修工事			
図面名称	表 紙		図面番号	1 / 16
	陸上自衛隊米子駐屯地			

仕 様 書

- 1 件 名
米子(7)146号建物内装改修工事
- 2 場 所
鳥取県米子市両三柳2603 陸上自衛隊米子駐屯地
- 3 履行期間
契約締結日から令和8年3月31日
- 4 概 要
警衛所内の女性トイレ、待機室、乾燥室の内装改修 1式
- 5 一般事項
 - (1) 本作業は、本仕様書による他、下記仕様書及び関係諸規則に基づき担当官の指示により丁寧かつ確実に施工する。
 - ・ 公共建築工事標準仕様書（建築工事、機械設備工事・電気設備工事）
 - ・ 公共建築改修工事標準仕様書（建築工事、機械設備工事・電気設備工事）
 - (2) 仕様書に明記なき事項であっても、施工上、当然必要となるものについては請負者の責任により実施する。なお、その他不明な事項等疑義が生じた場合はその都度担当官と協議し指示に従うものとする。
 - (3) 本作業は、本仕様に対し十分な知識、経験及び技術を有し、施工を確実に遂行できる者により実施する。
 - (4) 現場の納まりまたは取り合わせ等により、材料及び寸法等に軽微な変更が必要となる場合は、担当官と協議を行い指示に従うものとする。なお、軽微な変更に伴う請負金額の変更及び工期の延長は実施しない。
 - (5) 請負業者は、作業実施条件を十分把握すると共に、作業員に対し、安全教育を実施し、安全な施工方法及び安全点検を徹底するものとする。
 - (6) 請負業者は、本作業に伴い施設の解体または損害等を与えた場合は、速やかに担当官に報告すると共に、速やかに現状復旧を実施する。
 - (7) 本作業中、後片付けについては、その日の作業終了の都度実施すると共に、現場に資材を残置する場合は安全対策及び紛失防止の処置を確実に実施する。
 - (8) 請負業者の駐屯地内での行動については担当官の指示に従うものとし、作業現場以外に立ち入らないものとする。
 - (9) 本作業に必要な電気、水等は請負業者の負担とする。なお、試運転等の本作業に当然必要となるものについてはその限りではない。
 - (10) 本作業により発生した金属類については、担当官の指定する場所まで運搬を行うと共に、種別毎に整理、集積し、官側の示す発生材調書を併せて提出する。
なお、その他の廃棄物については請負業者の責任において適切に処分し「産業廃棄物管理表（マニフェスト）A票」の写しを提出する。
 - (11) 作業員は、作業当日、体温、体調等の確認を実施し体調不良者が発生した場合については、担当官へ速やかに報告すると共に、体調不良者の作業参加を禁止する。
 - (12) 作業写真は、作業前、作業中、作業後及び工程（特に隠蔽部分）ごとに撮影し、写真帳（A4版）に整理し、速やかに提出する。

- 6 提出書類
 - (1) 工程表 1部
 - (2) 現場代理人通知書 1部
 - (3) 施工体制台帳（対象工事のみ） 1部
 - (4) 着工・竣工届 1部
 - (5) 材料検査簿 1部
 - (6) 作業日誌 1部
 - (7) 打合せ簿 1部
 - (8) 作業写真 1部
 - (9) その他指示された書類 1部

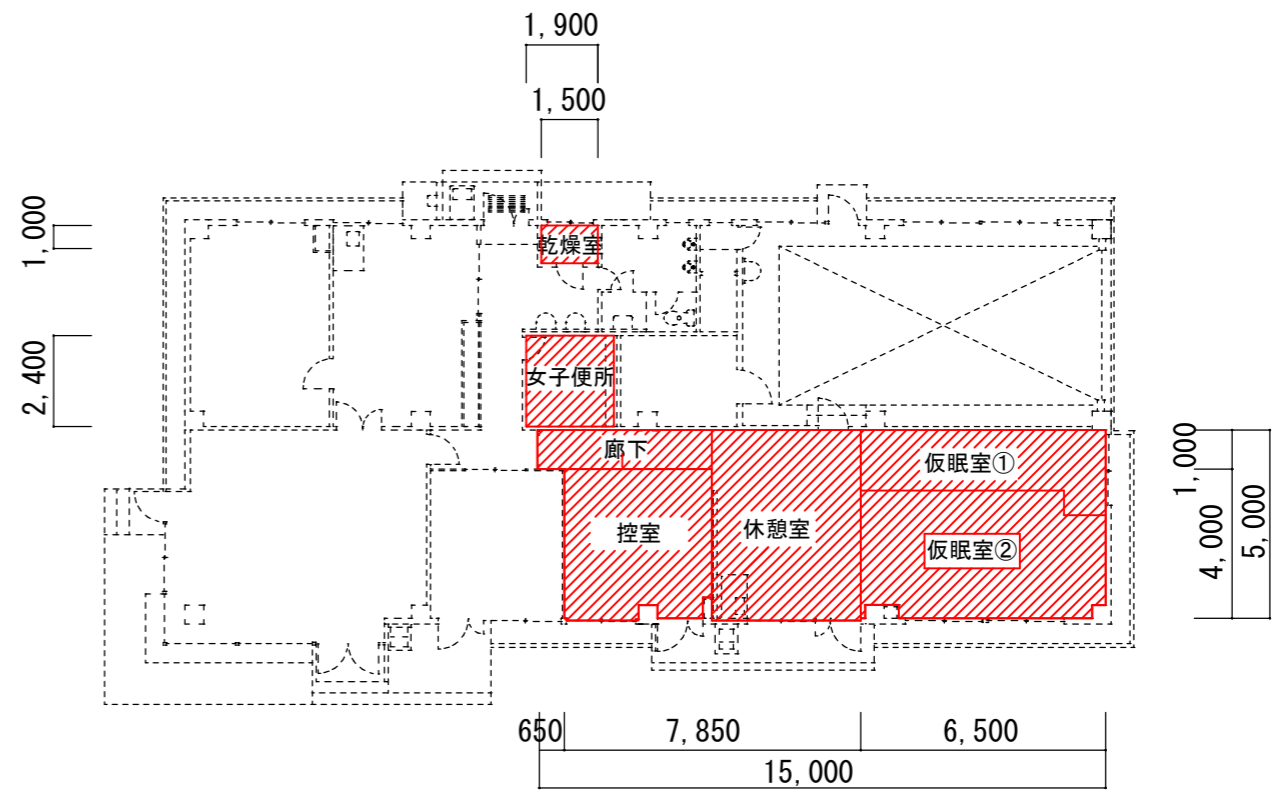
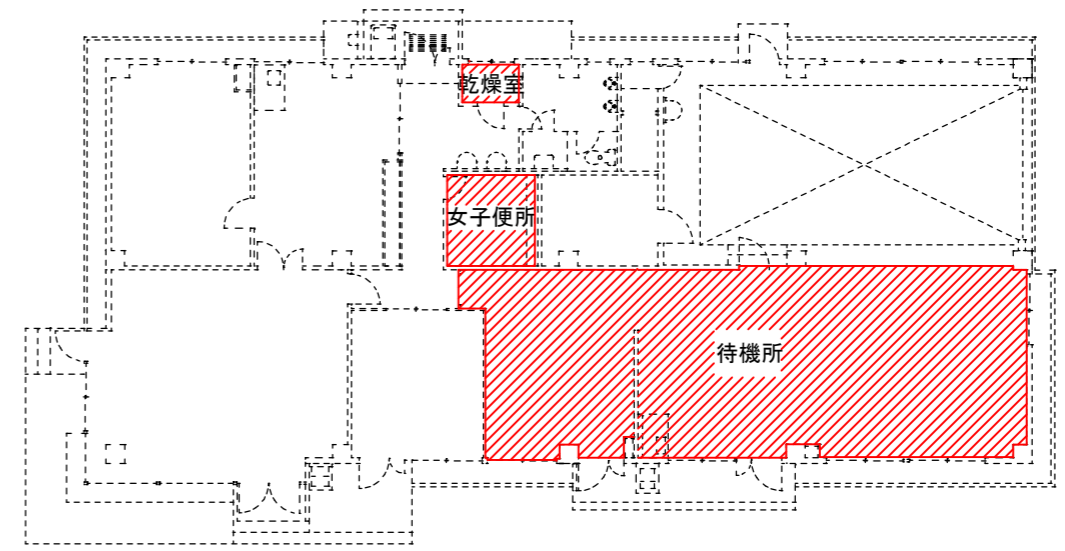
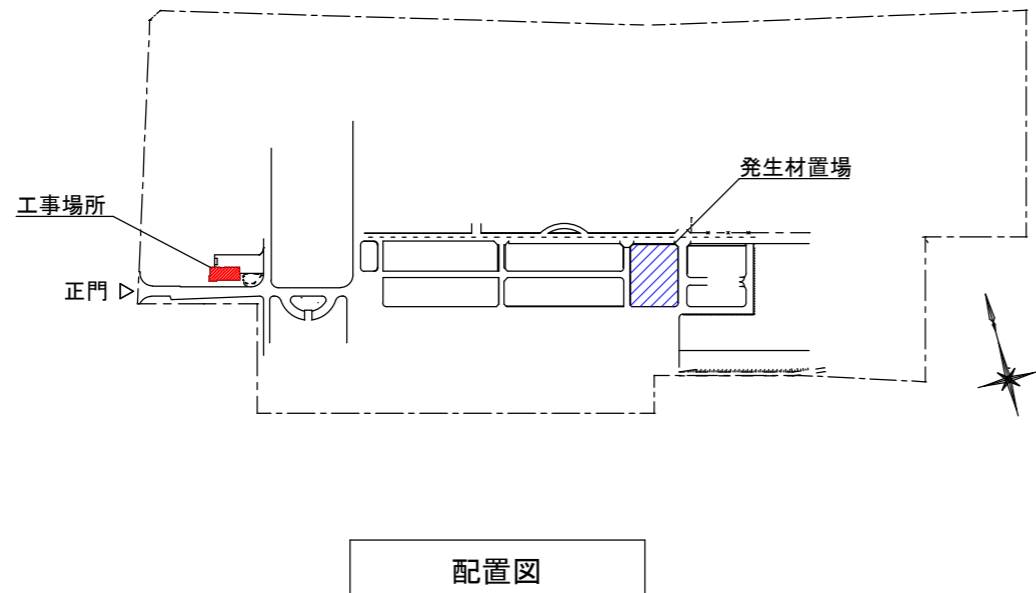
- 7 特記事項
 - (1) 本作業に使用する材料は全て新品とし、カタログ等を提出し、担当官の承認を得た上で使用する。なお、特記事項にないものまたは規格・品質等が明示されていないものは、JIS規格及び各種協会規格に適合したものを使用する。
 - (2) 作業前、担当官と調整の上、作業現場の採寸等を行い、作業部分（納まり等）を十分に把握し作業を準備する。
 - (3) 本作業の施工期間については表1によるものとし、細部は担当官との調整による。

表 1

施工期間	備考
令和8年2月1日から同年3月27日（金）までの間	

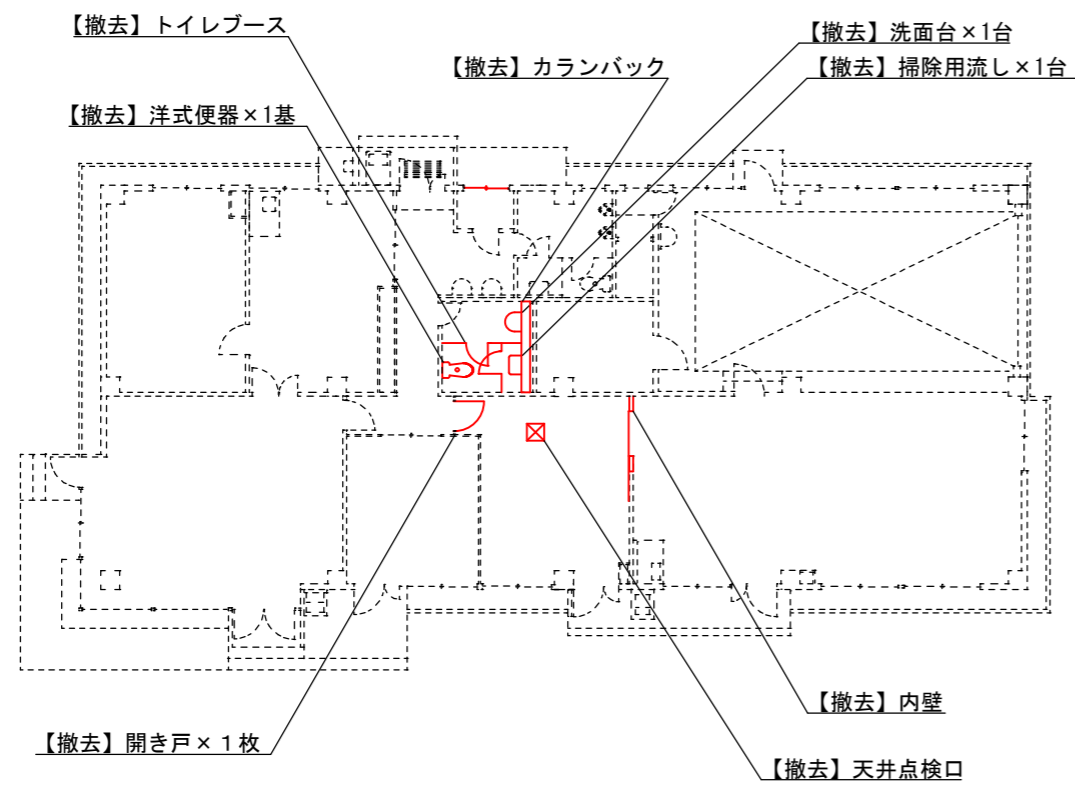
- (4) 作業現場周辺は、施設利用者の往来に注意し、十分な安全対策を実施する。
- (5) 本作業は、部隊側検査官の検査合格をもって作業完了とする。

件 名	米子(7)146号建物内装改修工事		
図面名称	仕 様 書	図面番号	2 / 16
		陸上自衛隊米子駐屯地	

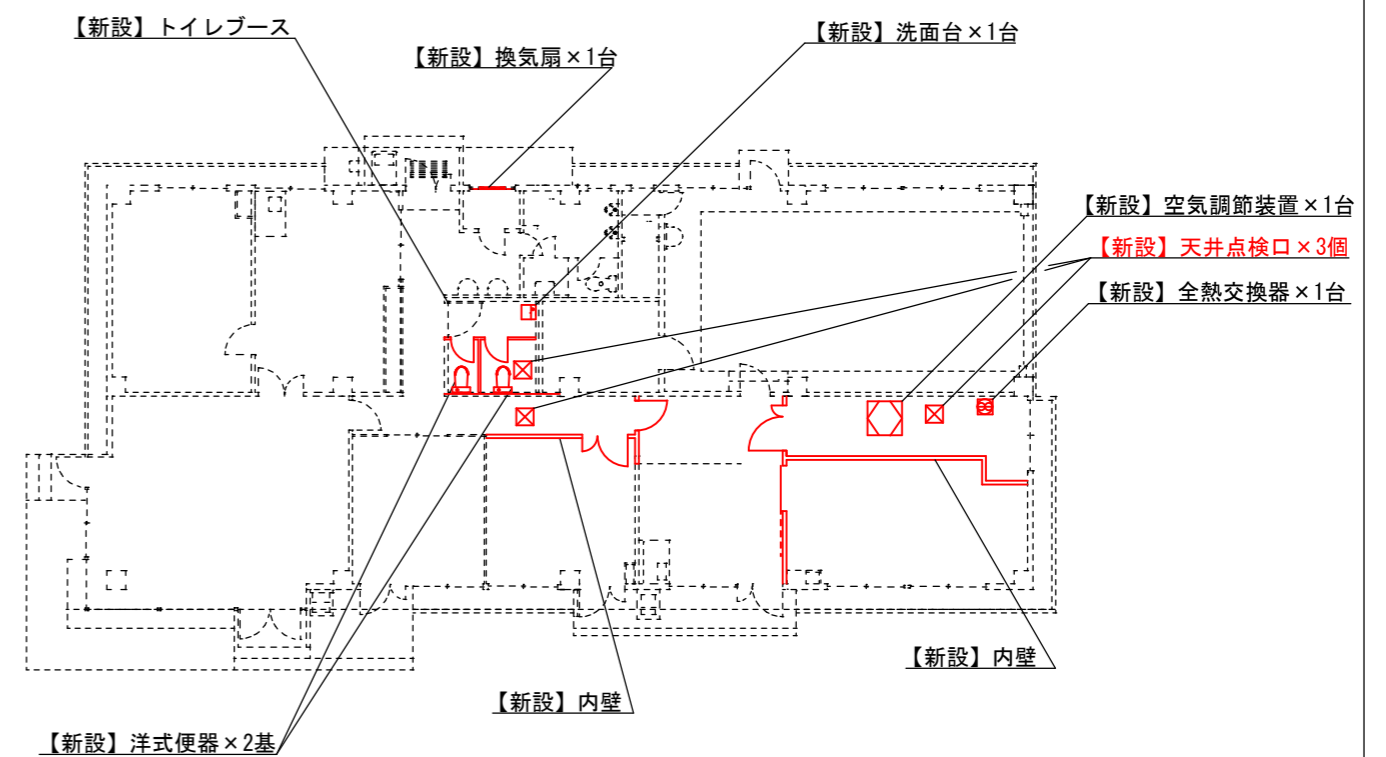


区分	記号	品名	規格	数量	備考
新設	■	養生		78.41m	
		清掃・片付け		78.41m	
		内部仕上げ足場	脚立足場 階高4.0m以下	77.91m	乾燥室を除く
		アスベスト調査		1式	
		産業廃棄物運搬処分		1式	

件名	米子(7)146号建物内装改修工事		
図面名称	案内図・配置図・平面図	図面番号	3 / 16
		陸上自衛隊米子駐屯地	

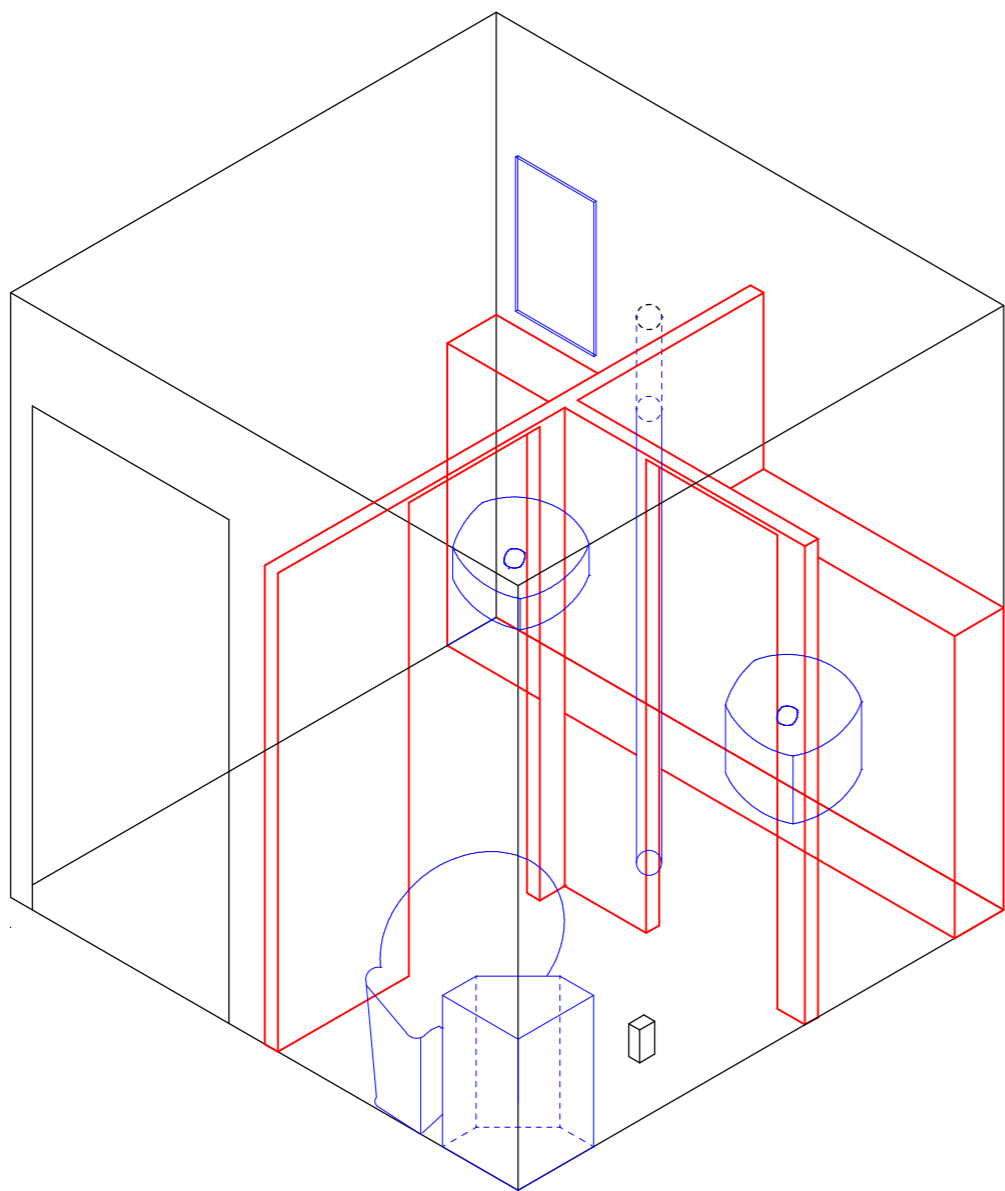


【改修前】概略図

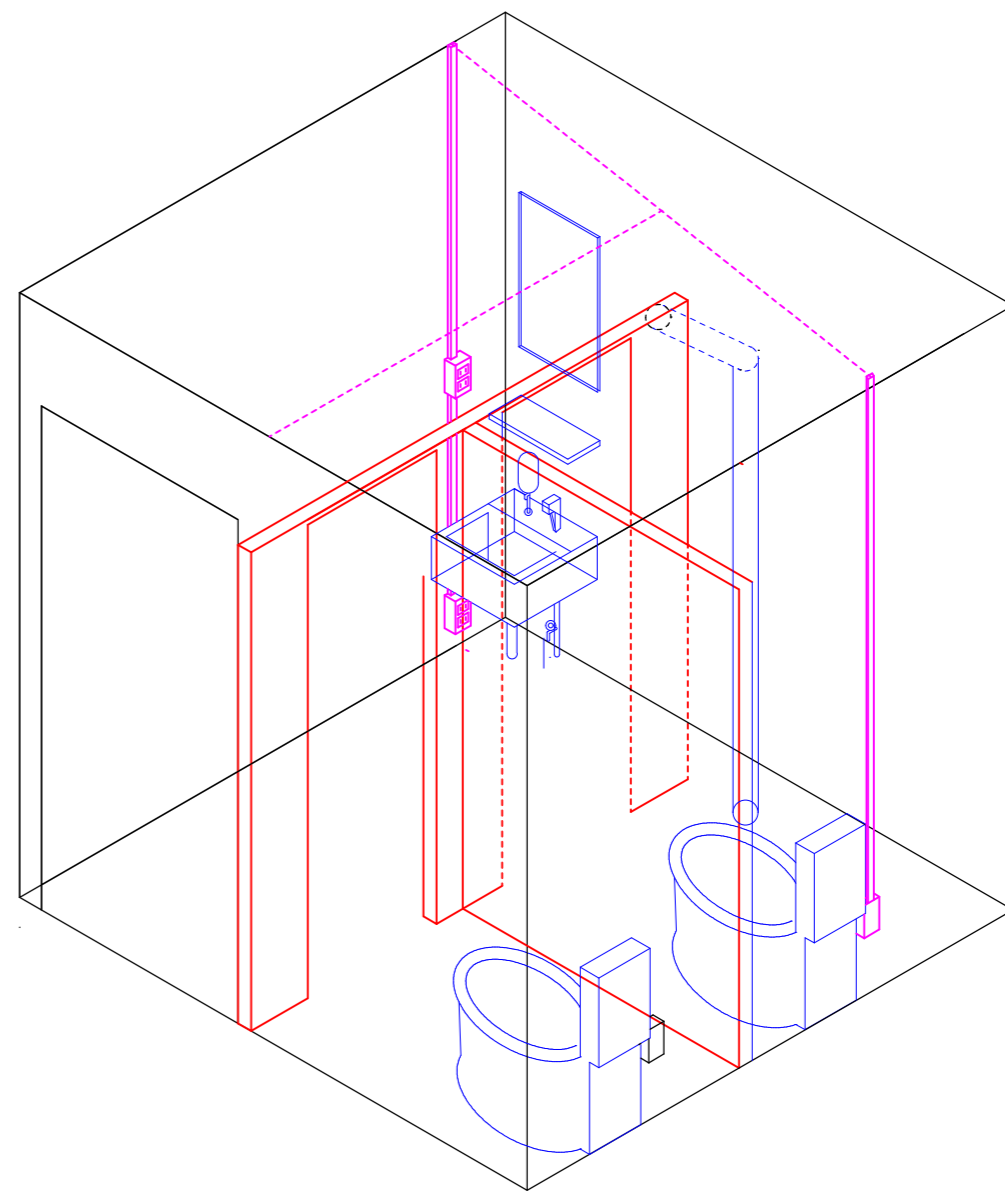


【改修後】概略図

件名	米子(7)警衛所内装改修工事		
図面名称	概略図	図面番号	4 / 16
		陸上自衛隊米子駐屯地	

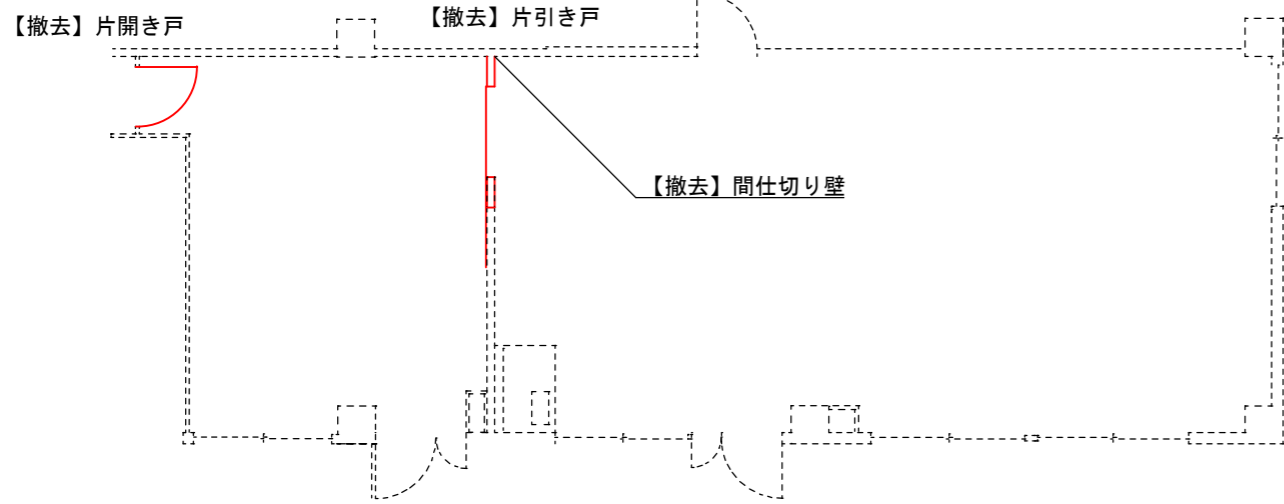


【改修前】 女性トイレ透視図

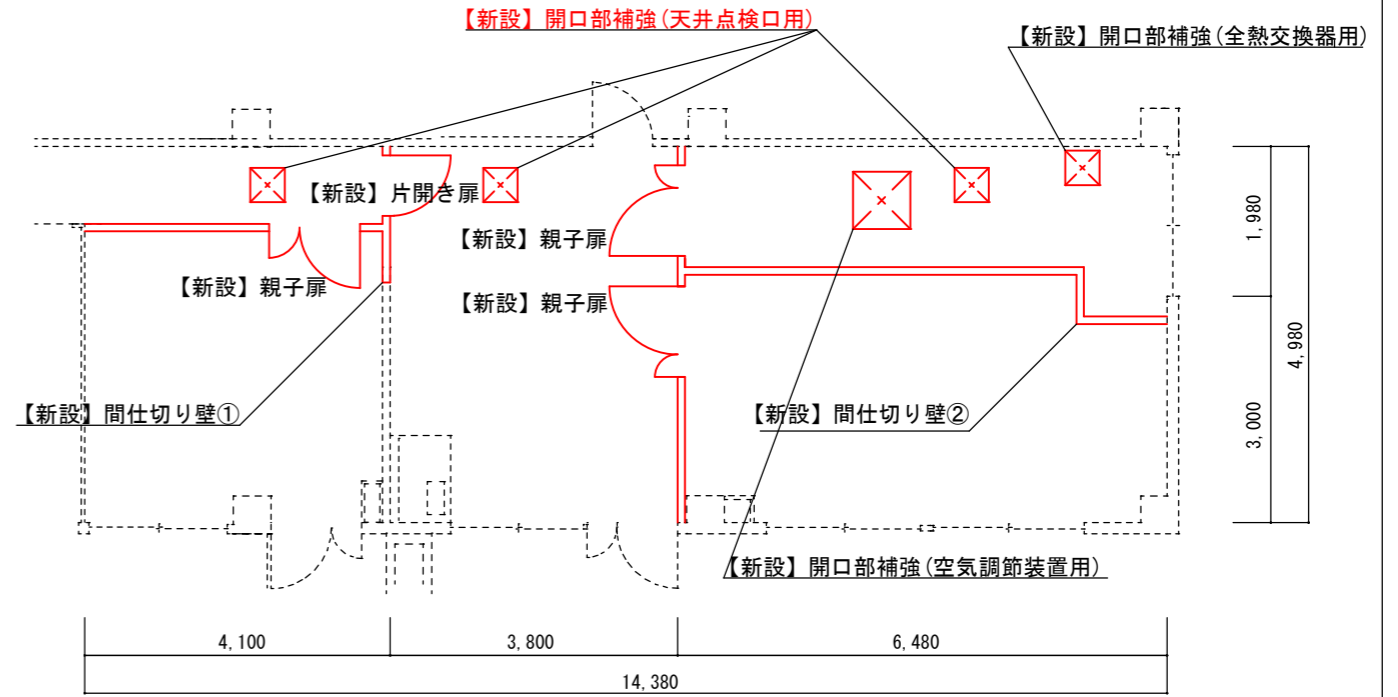


【改修後】 女性トイレ透視図

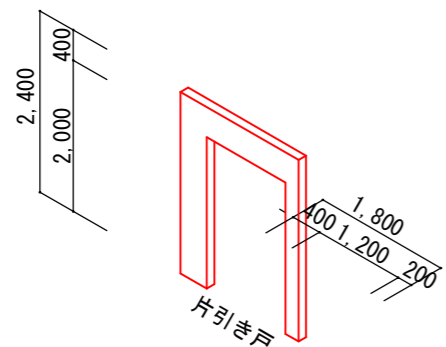
件名	米子(7)146号建物内装改修工事		
図面名称	女性トイレ透視図	図面番号	5 / 16
		陸上自衛隊米子駐屯地	



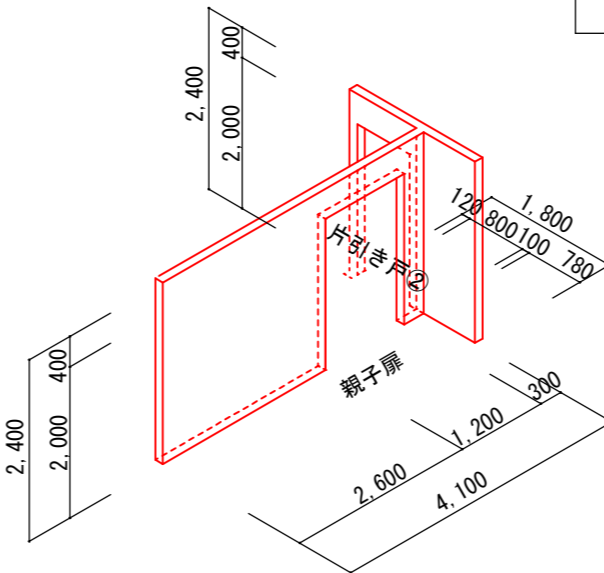
【改修前】待機所建築平面図



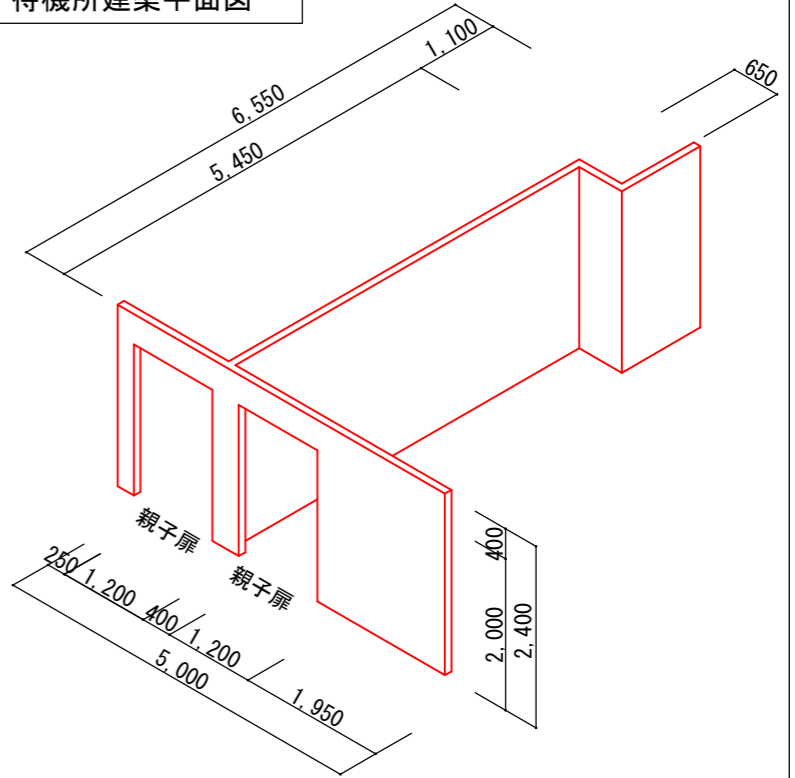
【改修後】待機所建築平面図



【撤去】間仕切り壁 透視図



【新設】間仕切り壁 透視図



【新設】間仕切り壁 透視図

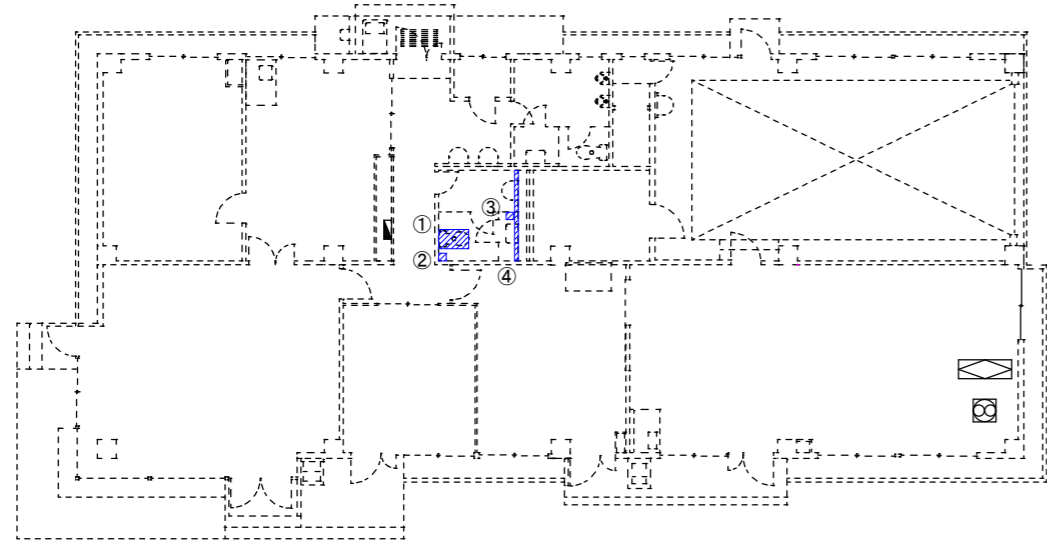
改修前

区分	品名	規格	数量
撤去	片開き扉	鋼製W900×H2000 扉のみ	1.8㎡ (1枚)
撤去	片引き戸	鋼製W1200×H2000 枠共	2.4㎡ (1枚)
撤去	軽量鉄骨壁下地	軽量鉄骨壁下地W65@450	1.92㎡
撤去	壁せっこうボード	両面石膏ボードt12.5	3.84㎡
撤去	ビニル幅木	一般	1.2m

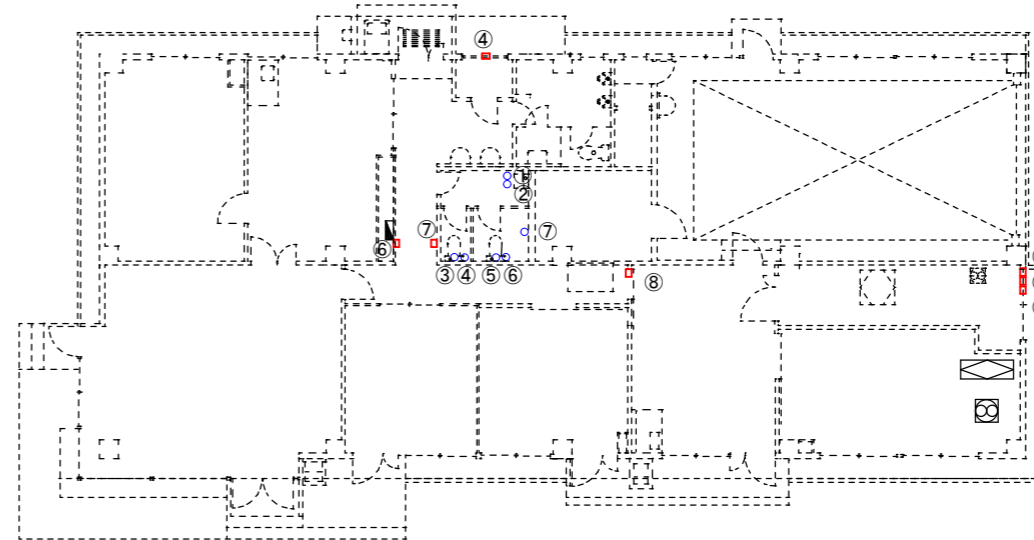
改修後

区分	品名	規格	数量	備考
新設	片開き扉	鋼製W800×H2000 錠付き	1枚	
新設	親子扉	鋼製W800/400×H2000 錠付き	3枚	
新設	軽量鉄骨壁下地	スタッド65形@450 H≤4m 直貼り用	33.68㎡	天井ボード切欠含む
	壁せっこうボード	厚12.5mm 不燃 目透し	67.36㎡	①: 10.16m、②: 23.52m
	グラスウールボード	厚50mm 32kg/m³ (壁)	33.68㎡	①: 10.16m、②: 23.52m
	ソフト幅木	厚2.5×高100mm	27.3m	①: 7.8m、②: 19.6m
	素地ごしらえ	せっこうボード面 A種	67.36㎡	
	合成樹脂エマルジョンペイント塗り (EP)	左官仕上・ボード面 A種	67.36㎡	
新設	壁下地開口部補強	65形 W800×H2000 扉等三方補強	1箇所	
新設	壁下地開口部補強	65形 W1200×H2000 扉等三方補強	3箇所	
新設	天井点検口	アルミ 450×450mm	3個	天井ボード切欠含む
新設	屋内天井下地開口部補強	455角 (空気調節装置用、天井点検口用)	4箇所	天井ボード切欠含む
新設	屋内天井下地開口部補強	760角 (全熱交換器用)	1箇所	天井ボード切欠含む

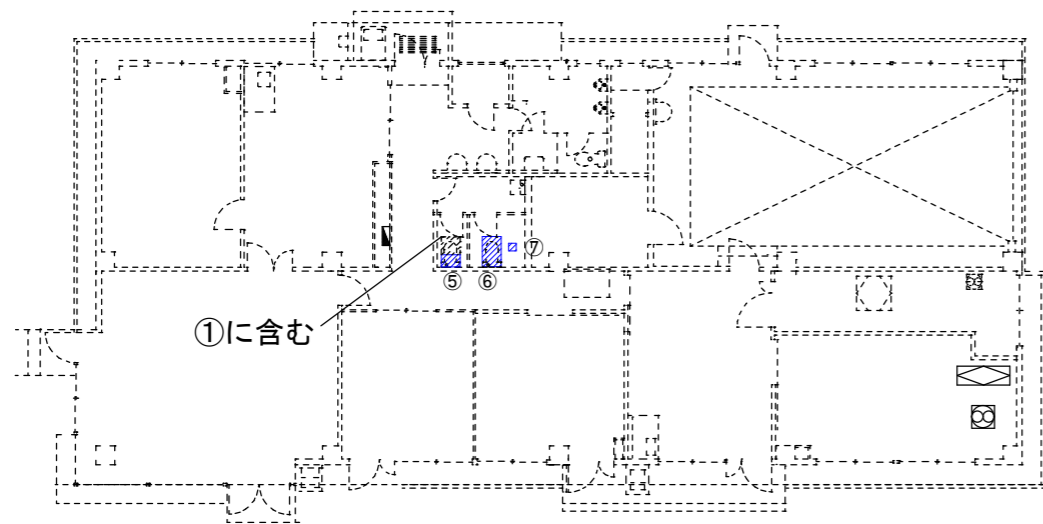
件名	米子(7)警衛所内装改修工事		
図面名称	待機所建築平面図、間仕切り壁 透視図	図面番号	6 / 16
		陸上自衛隊米子駐屯地	



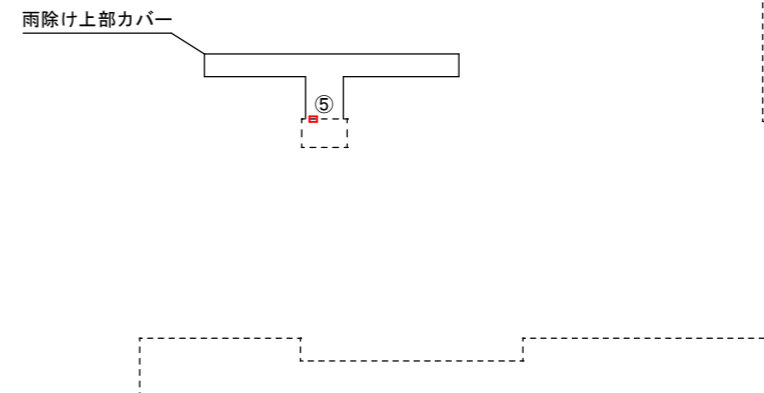
(撤去機器用)床タイル撤去 1F平面図



【改修後】はつり工 1F平面図



(新設機器用)床タイル撤去 1F平面図



【改修後】はつり工 RF平面図

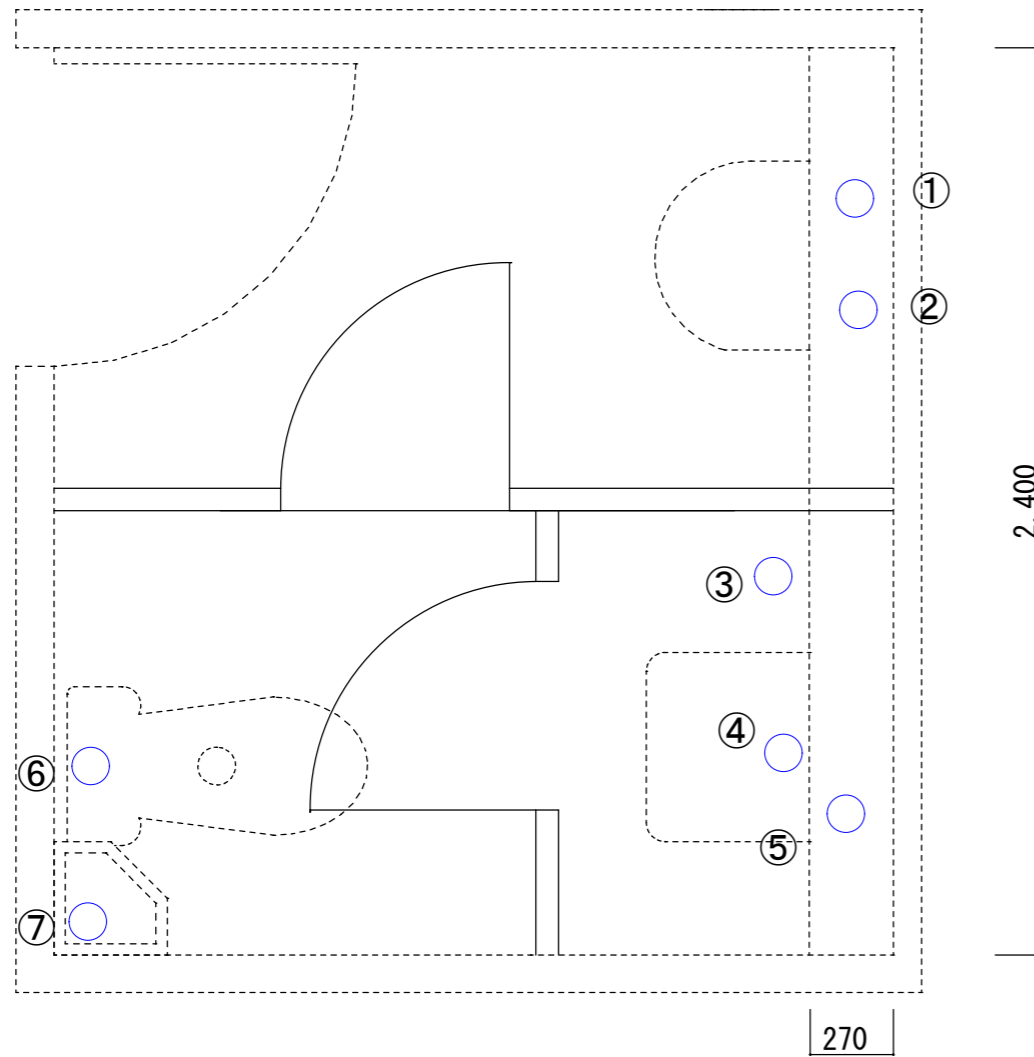
床タイル撤去

区分	記号	品名	規格	数量	備考
新設	①	カッター入れ	モルタル面 厚30mm程度	2.6m	500×800
		床タイル撤去	下地モルタル共	0.4㎡	大便器撤去用
新設	②	カッター入れ	モルタル面 厚30mm程度	0.4m	100角
		床タイル撤去	下地モルタル共	0.001㎡	大便器タンク給水管撤去用
新設	③	カッター入れ	モルタル面 厚30mm程度	0.4m	100角
		床タイル撤去	下地モルタル共	0.01㎡	通気管撤去用
新設	④	カッター入れ	モルタル面 厚30mm程度	5.0m	100×2400
		床タイル撤去	下地モルタル共	2.4㎡	カラバック撤去用
新設	⑤	カッター入れ	モルタル面 厚30mm程度	0.4m	100角
		床タイル撤去	下地モルタル共	0.01㎡	掃除用流し撤去用
新設	⑥	カッター入れ	モルタル面 厚30mm程度	1.8m	500×400(①の範囲を除く)
		床タイル撤去	下地モルタル共	0.2㎡	大便器新設用
新設	⑦	カッター入れ	モルタル面 厚30mm程度	2.6m	500×800
		床タイル撤去	下地モルタル共	0.2㎡	大便器新設用

はつり工

区分	記号	品名	規格	数量	備考
新設	①	壁穴あけ	外壁t200 φ100(全熱交換器給気ダクト用)	1箇所	防火区画貫通処理含む
新設	②	壁穴あけ	外壁t200 φ100(全熱交換器排気ダクト用)	1箇所	防火区画貫通処理含む
新設	③	壁穴あけ	外壁t200 φ40(室内機ドレン配管用)	1箇所	防火区画貫通処理含む
新設	④	壁穴あけ	外壁t200 φ100(パイプ用ファン用)	1箇所	防火区画貫通処理含む
新設	⑤	壁穴あけ	外壁t200 φ100(空気調節装置配線類用)	1箇所	防火区画貫通処理含む
新設	①	床穴あけ	床スラブt160 φ30(洗面台給水管用)	1箇所	防火区画貫通処理含む
新設	②	床穴あけ	床スラブt160 φ60(洗面台排水管用)	1箇所	防火区画貫通処理含む
新設	③	床穴あけ	床スラブt160 φ100(洋便器排水管用)	1箇所	防火区画貫通処理含む
新設	④	床はつり	床スラブt160 φ30(洋便器給水管用)	1箇所	防火区画貫通処理含む
新設	⑤	床はつり	床スラブt160 φ100(洋便器排水管用)	1箇所	防火区画貫通処理含む
新設	⑥	床はつり	床スラブt160 φ30(洋便器給水管用)	1箇所	防火区画貫通処理含む
新設	⑦	床はつり	床スラブt160 φ70(通気管用)	1箇所	防火区画貫通処理含む

件名	米子(7)146号建物内装改修工事		
図面名称	床タイル撤去・はつり工 図面	図面番号	7/16
		陸上自衛隊米子駐屯地	

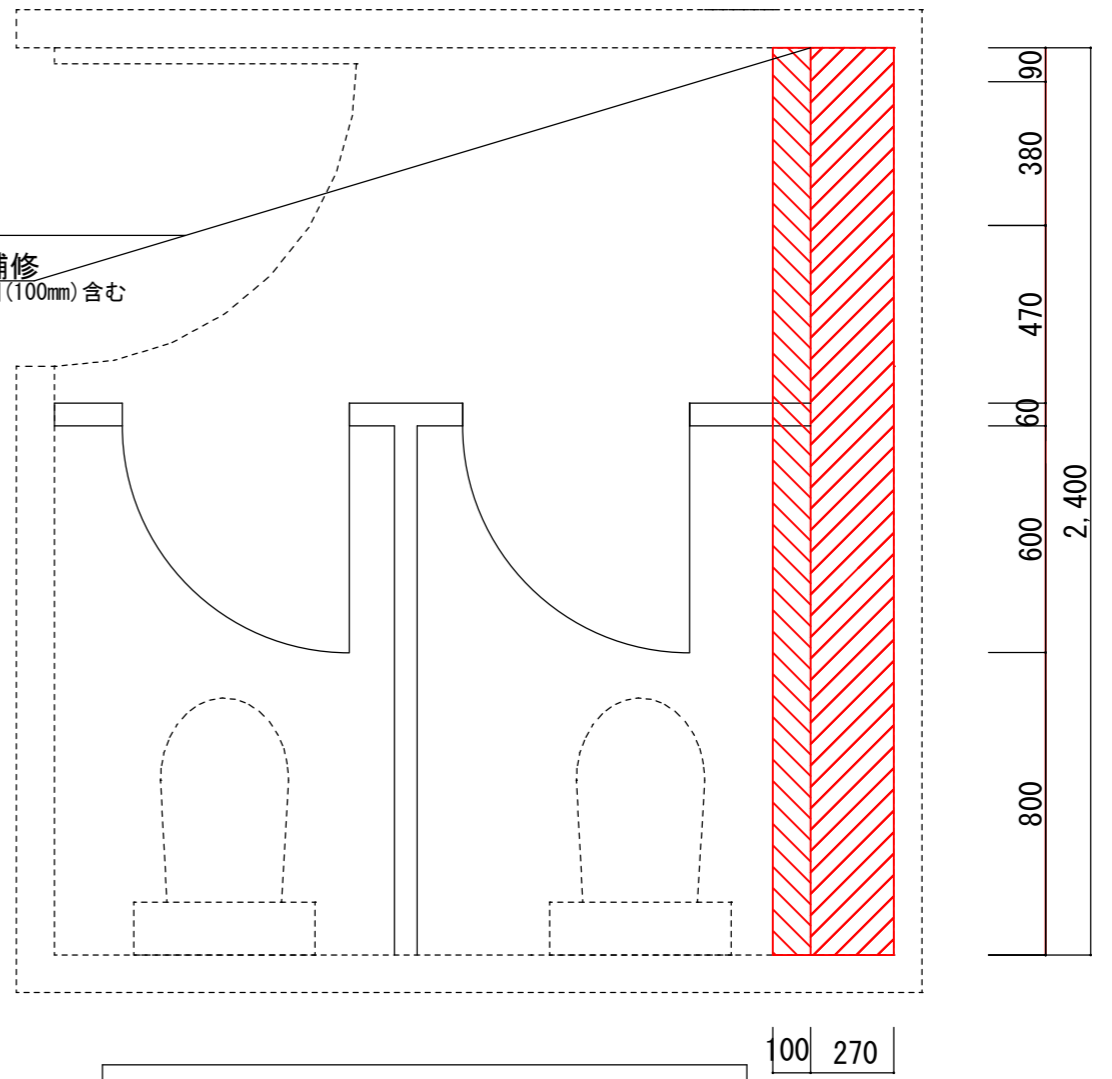


女性トイレ床はつり補修工事 平面図

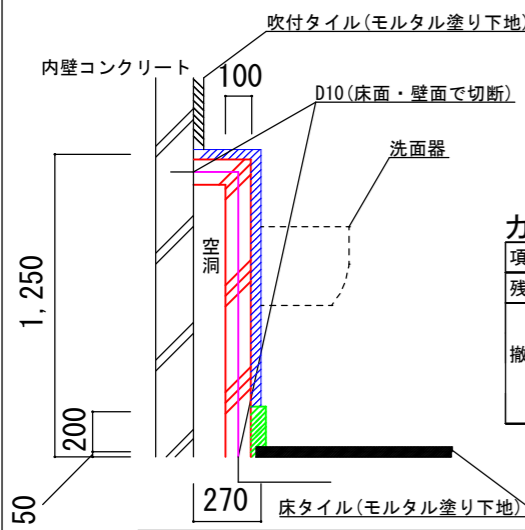
はつり補修

区分	記号	品名	規格	数量	備考
新設	○①	はつり補修	無収縮モルタル	0.0001m ³	洗面台給水配管20A用 型枠含む
新設	○②	はつり補修	無収縮モルタル	0.0003m ³	洗面台排水配管40A用 型枠含む
新設	○③	はつり補修	無収縮モルタル	0.0005m ³	通気管50A用 型枠含む
新設	○④	はつり補修	無収縮モルタル	0.0008m ³	掃除用流し排水管60A用 型枠含む
新設	○⑤	はつり補修	無収縮モルタル	0.0001m ³	掃除用流し給水管20A用 型枠含む
新設	○⑥	はつり補修	無収縮モルタル	0.0009m ³	大便器汚水管75A用 型枠含む
新設	○⑦	はつり補修	無収縮モルタル	0.0001m ³	大便器給水管20A用 型枠含む

【撤去】カラバック
 【新設】壁・床タイル補修
 作業用にタイル撤去した範囲(100mm)含む



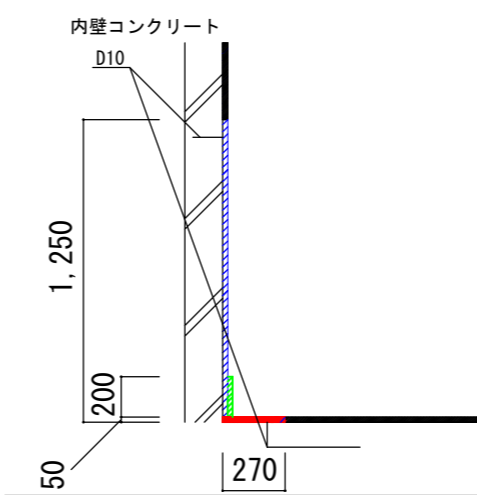
女性トイレ床・内壁改修工事 平面図



【改修前】女性トイレ内壁 断面図

カラバック撤去

項目	記号	名称	規格	数量	備考
残置	〳	内壁	コンクリート打ちっぱなし		
撤去	〳	カラバック	下記のとおり	0.493m ³	
	〳	コンクリート	t100		内部D10の切断含む
	〳	吹付タイル	内装用 モルタル塗り下地		
	〳	内装タイル	タイル100角 モルタル塗り下地		

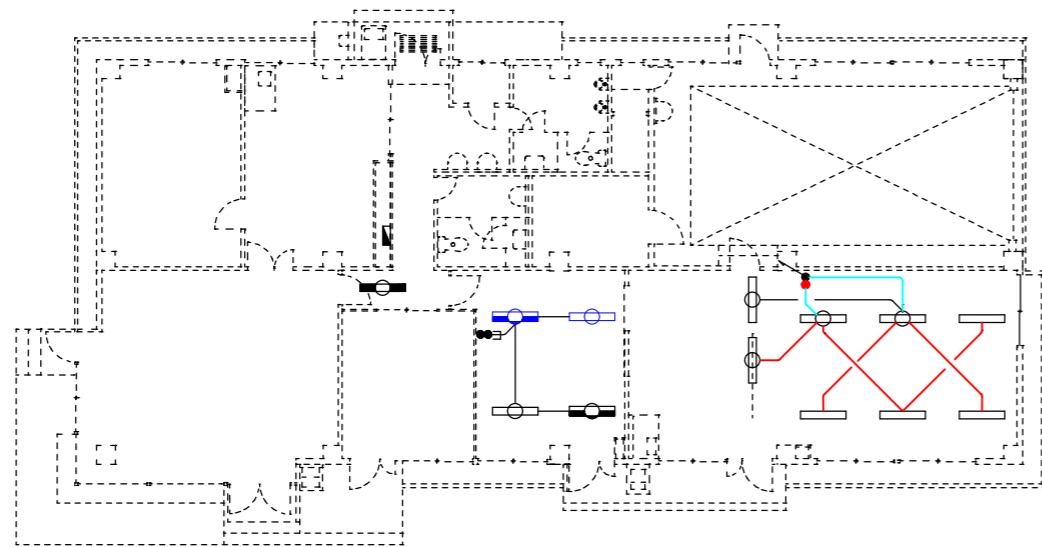


【改修後】女性トイレ内壁 断面図

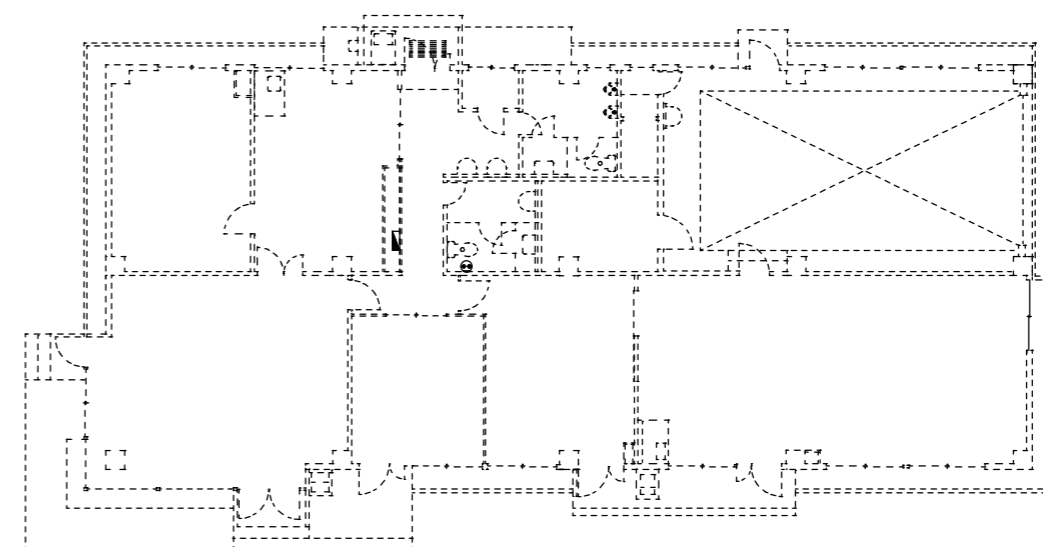
内壁・床補修

項目	記号	名称	規格	数量	備考
残置	〳	内壁	コンクリート打ちっぱなし		
新設	〳	床タイル	ユニットタイル50角	0.89m ²	モルタル塗り含む
新設	〳	複層仕上塗材E	アクリルタイル ゆず肌状 ローラー塗り	3.68m ²	モルタル塗り含む
新設	〳	内装タイル	陶磁器相当 施釉 100角 圧着張り	0.735m ²	モルタル塗り含む、H200

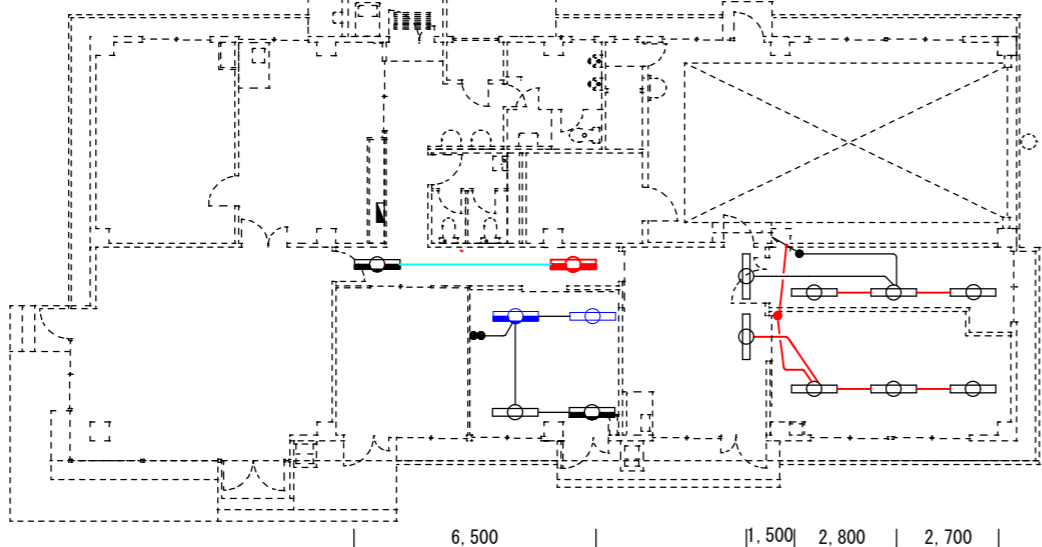
件名	米子(7)146号建物内装改修工事		
図面名称	女性トイレ 平面図	図面番号	8 / 16
陸上自衛隊米子駐屯地			



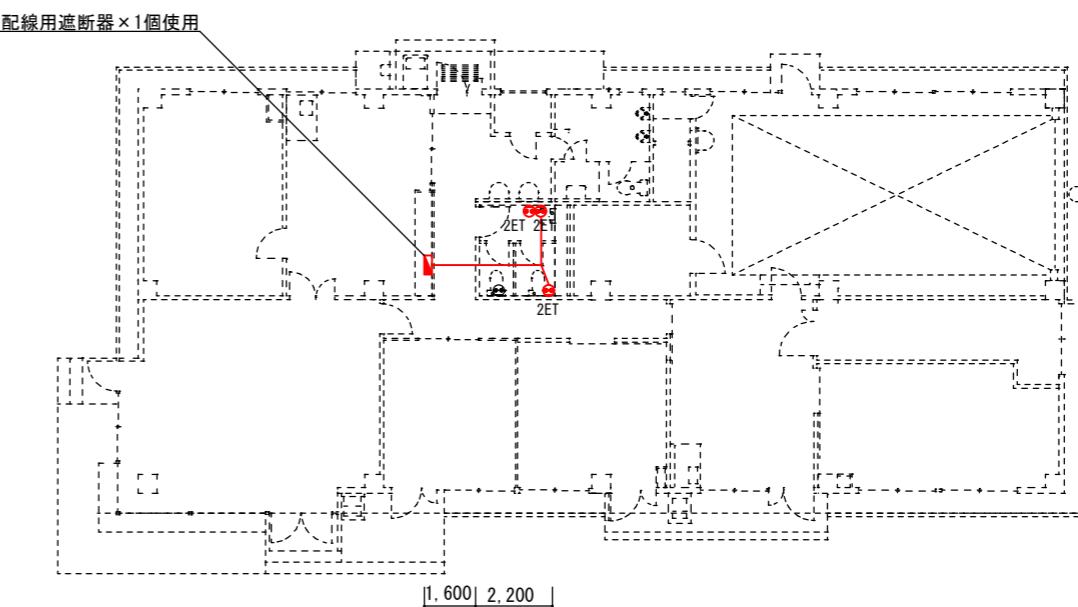
【改修前】照明配線工事 1F平面図



【改修前】コンセント工事 1F平面図



【改修後】照明配線工事 1F平面図



【改修後】コンセント工事 1F平面図

改修前(照明配線)

区分	記号	品名	規格	数量	備考
撤去	●	タンブラスイッチ	パナソニック製WN5001	1個	閉止・絶縁処置含む
撤去	—	絶縁ケーブル	EM-EEF1.6-3C	26m	絶縁処置含む
撤去	—	絶縁ケーブル	EM-EEF1.6-2C	6m	絶縁処置含む
取外	○	LED照明器具	パナソニック製XLX430UKNT LE9	1台	絶縁処置含む
取外	○	非常用照明器具	パナソニック製XLG431UGNLE9	1台	絶縁処置含む

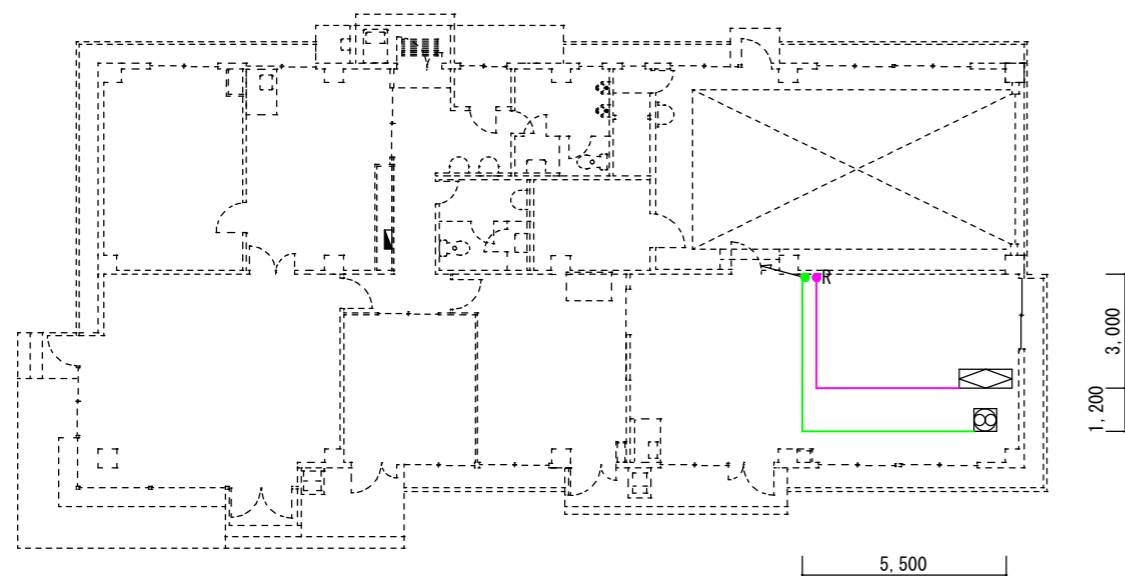
改修後(照明配線)

区分	記号	品名	規格	数量	備考
新設	●	タンブラスイッチ	パナソニック製 WN5001	1個	1個口
		露出ボックス	パナソニック製 DF32191K	1個	閉止・絶縁処置含む
		仕上げプレート	パナソニック製 WN6001	1個	FL+H1300Iに設置
新設	—	絶縁ケーブル	EM-EEF1.6-3C	18.6m	結線含む
		メタルモール	A型	1.1m	絶縁処置含む
新設	—	絶縁ケーブル	EM-EEF1.6-2C(×2本)	計14m	絶縁処置含む
既設	○	非常用照明器具	パナソニック製XLG421PGNJ LE9		配線の分岐元
取付	○	LED照明器具	パナソニック製XLX430UKNT LE9	1台	既設再使用
取付	○	非常用照明器具	パナソニック製XLG431UGNLE9	1台	既設再使用
新設	○	非常用照明器具	パナソニック製XLG431UGNLE9	1台	絶縁処置含む

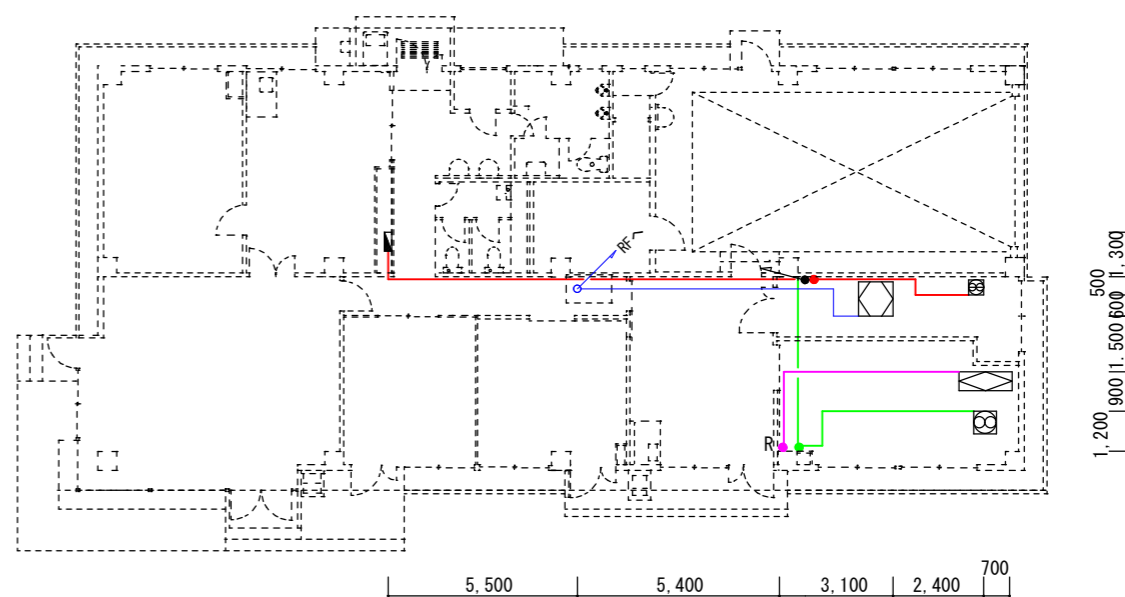
改修後(コンセント)

区分	記号	品名	規格	数量	備考
新設	2ET	コンセント	パナソニック製 WN1532K	3個	アースターミナル付きダブル
		露出ボックス	パナソニック製 DF32191K	3個	FL+H1300Iに設置
		仕上げプレート	パナソニック製 WN6001	3個	閉止・絶縁処置、盤上部穴あけ含む
新設	—	絶縁ケーブル	EM-EEF1.6-3C	11.5m	結線含む
		メタルモール	A型	4.2m	絶縁処置含む

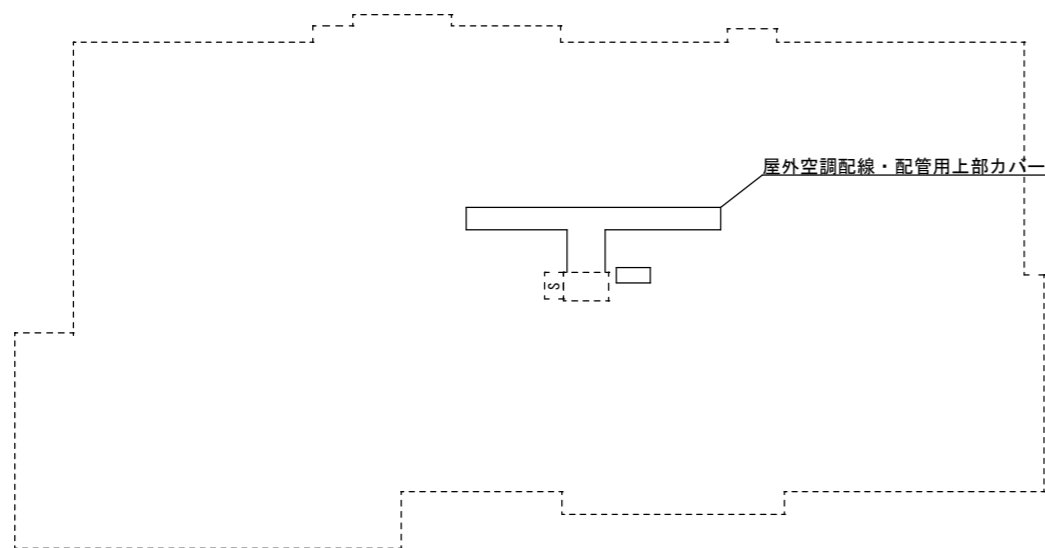
件名	米子(7)146号建物内装改修工事		
図面名称	照明配線工事・コンセント工事 平面図	図面番号	9 / 16
		陸上自衛隊米子駐屯地	



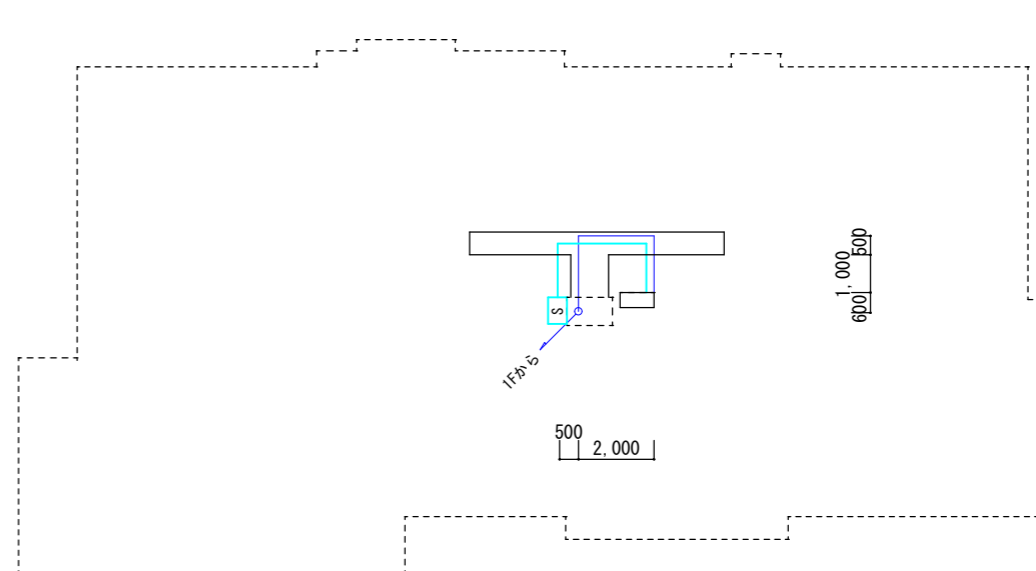
【改修前】電源線工事 1F平面図



【改修後】電源線工事 1F平面図



【改修前】電源線工事 RF平面図



【改修後】電源線工事 RF平面図

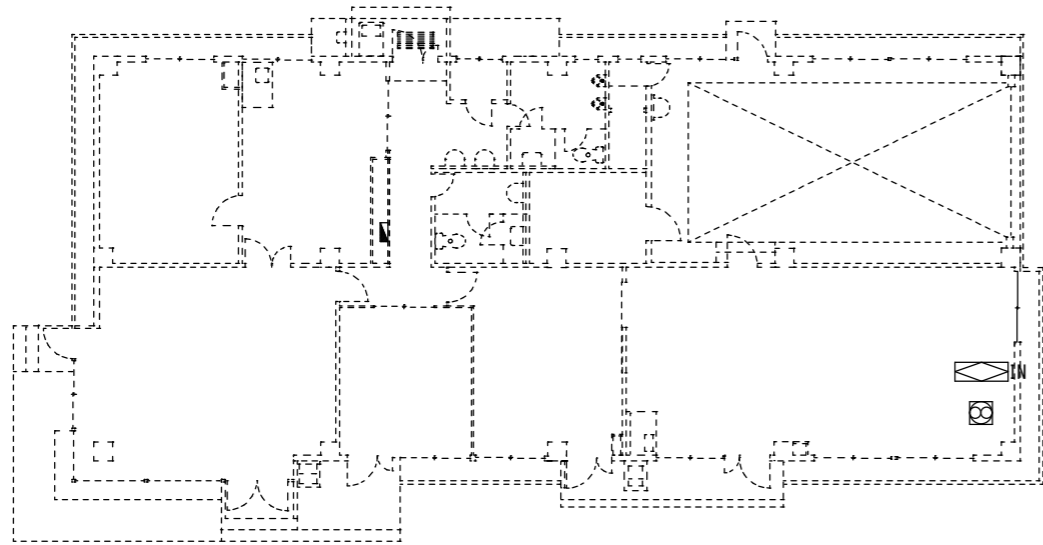
改修前

区分	記号	品名	規格	数量	備考
撤去	—	制御用ケーブル	EM-CEE1.25sq-2C	10.6m	閉止・絶縁処置含む
撤去	—	絶縁ケーブル	EM-EEF1.6sq-3C	11.8m	絶縁処置含む
撤去	●	コントロールスイッチ	三菱電機製PZ-N05SLB2	1個	H1300
取外	●R	リモコン	三菱電機製PAR-42MAA	1個	H1300

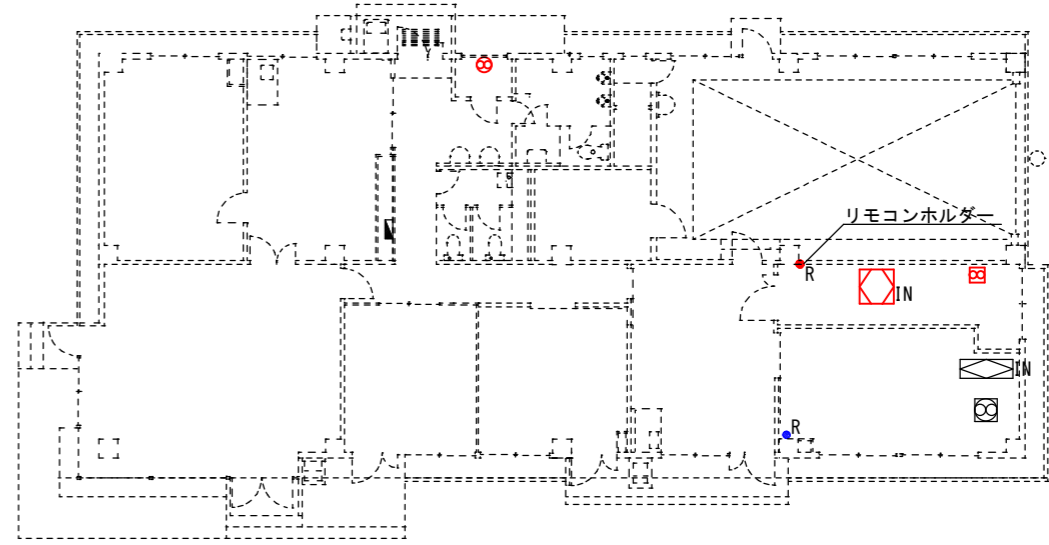
改修後

区分	記号	品名	規格	数量	備考
新設	—	制御用ケーブル	EM-CEE1.25sq-2C	10.4m	
		メタルモール	A型	1.1m	
新設	—	絶縁ケーブル	EM-EEF1.6mm-3C	15.1m	
		メタルモール	A型	1.1m	
新設	—	絶縁ケーブル	EM-EEF1.6mm-3C	22.4m	
		メタルモール	A型	1.1m	
新設	—	絶縁ケーブル	EM-EEF1.6mm-3C	23.9m	
		絶縁ケーブル	EM-EEF2.0mm-3C	7.1m	盤・上部カバーの穴あけ加工含む
新設	—	絶縁電線	EM-IE1.0mm	7.1m	
		金属可とう電線管	30 ビニル被覆	1.6m	盤~上部カバーの間
取付	●R	リモコン	三菱電機製PAR-42MAA	1個	H1300
取付	●	コントロールスイッチ	三菱電機製PZ-N05SLB2	1個	H1300
新設	●	コントロールスイッチ	三菱電機製P-1600SWRC	1個	H1300
新設	S	開閉器(既設盤内)	ELB15A 3φ3W 200V	1個	付帯配線含む

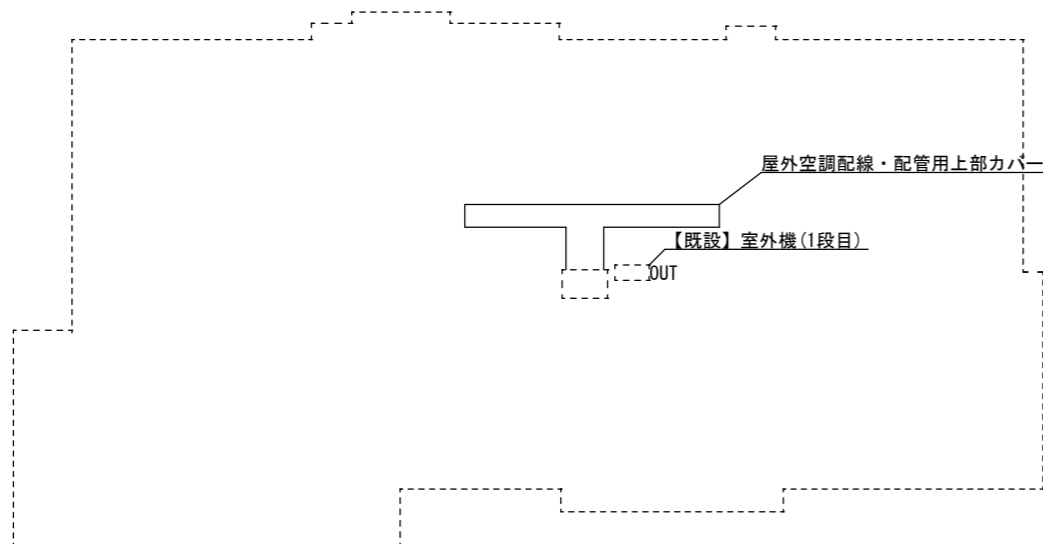
件名	米子(7)146号建物内装改修工事		
図面名称	電源線工事 配線図	図面番号	10/16
		陸上自衛隊米子駐屯地	



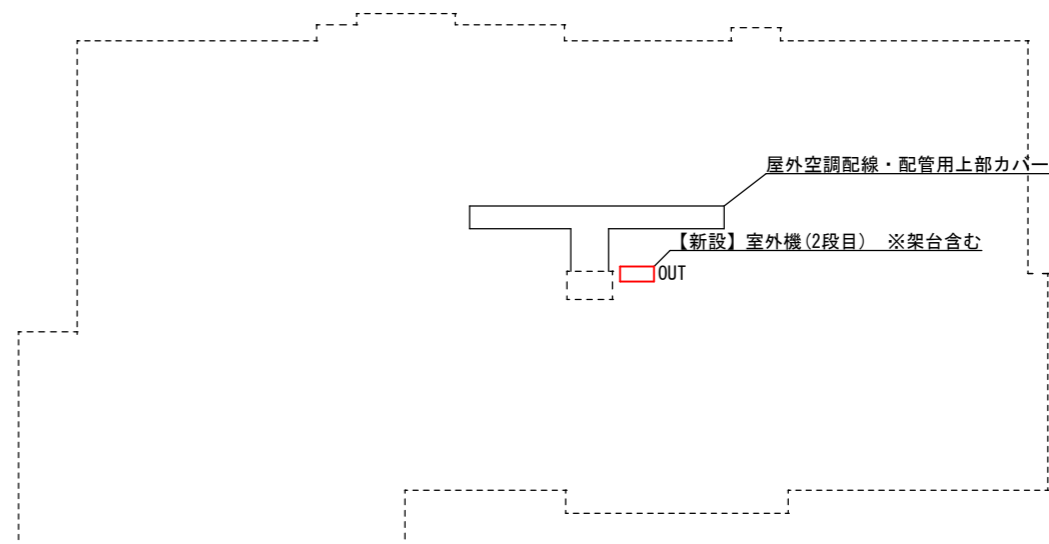
【改修前】機械設備工事 1F平面図



【改修後】機械設備工事 1F平面図



【改修前】機械設備工事 RF平面図



【改修後】機械設備工事 RF平面図

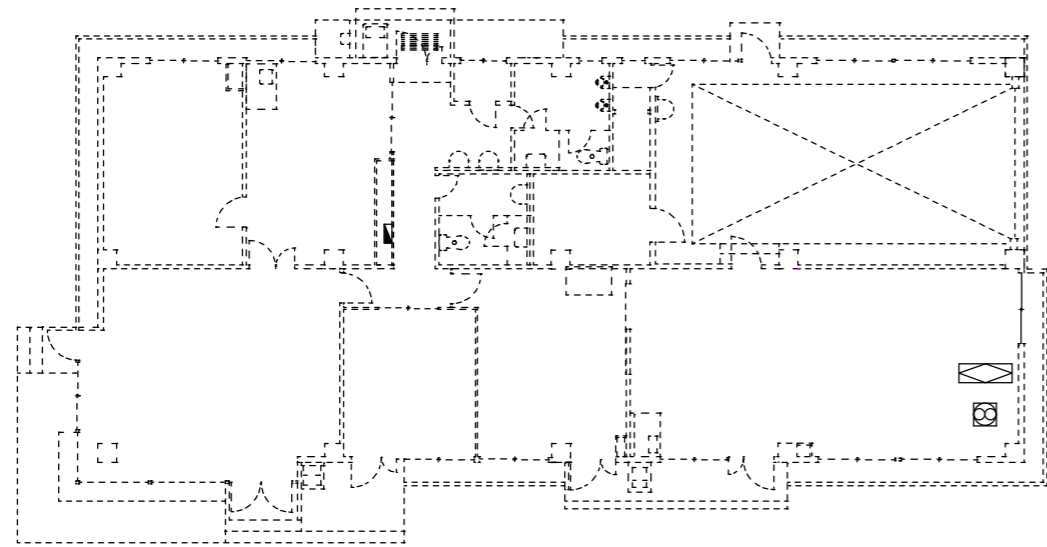
改修前

区分	記号	品名	規格	数量	備考
残置		空気調節装置(室内機)	ダイキン製 FHYNJ50L	1台	
残置		全熱交換器		1台	

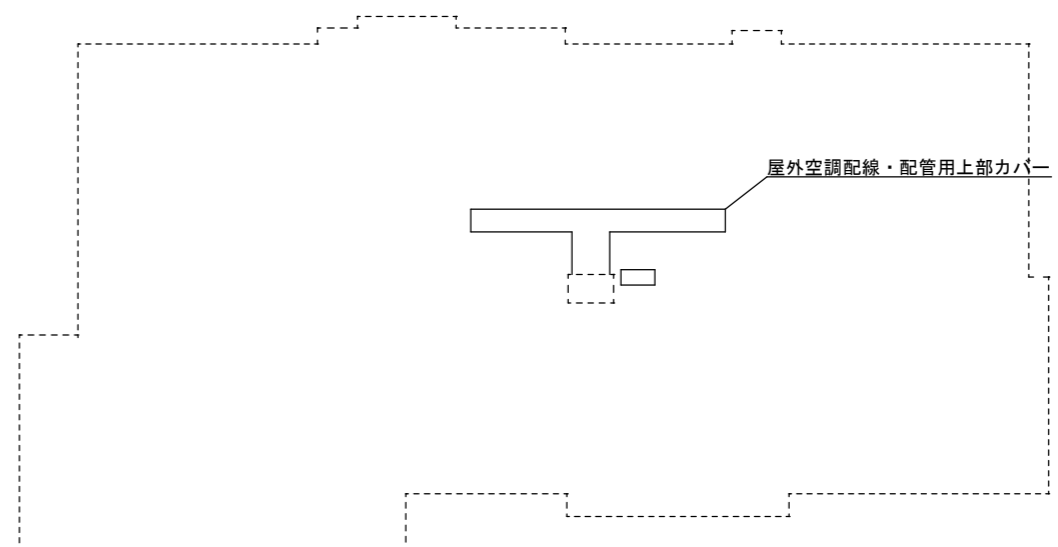
改修後

区分	記号	品名	規格	数量	備考
新設		空気調節装置 (天井カセット型 3φ200V 1.5馬力 ワイヤレスリモコン)	ダイキン製 SZRN40BYNT-E	1セット	耐塩害仕様
新設		全熱交換器	三菱電機製 VL-08ZJ2	1台	
新設		パイプ用ファン	三菱電機製 V-08PA8	1台	

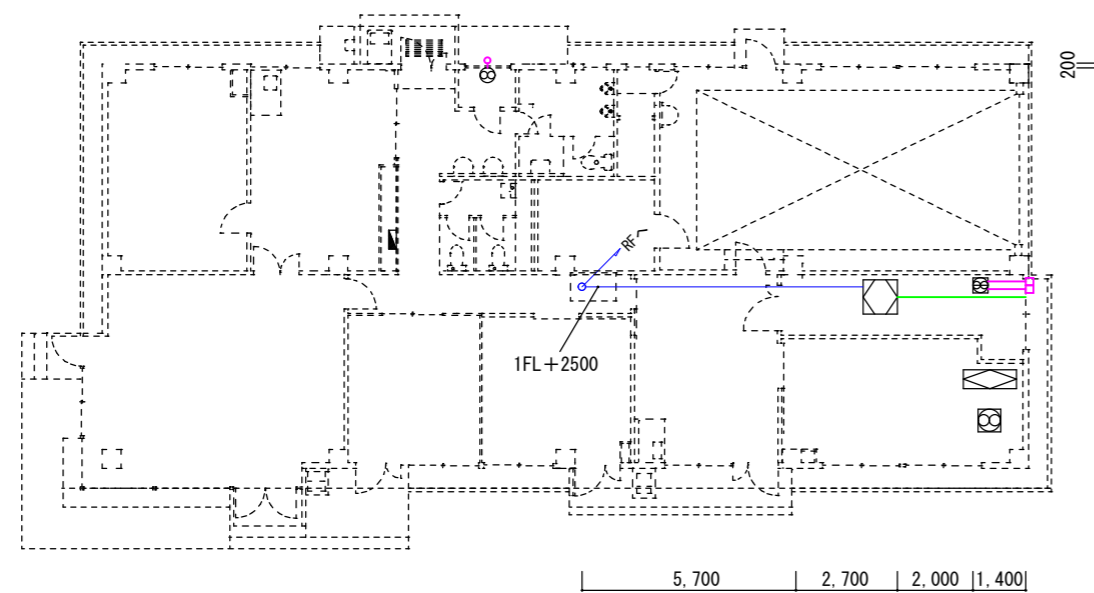
件名	米子(7)警衛所内装改修工事		
図面名称	機械設備工事 平面図	図面番号	11 / 16
		陸上自衛隊米子駐屯地	



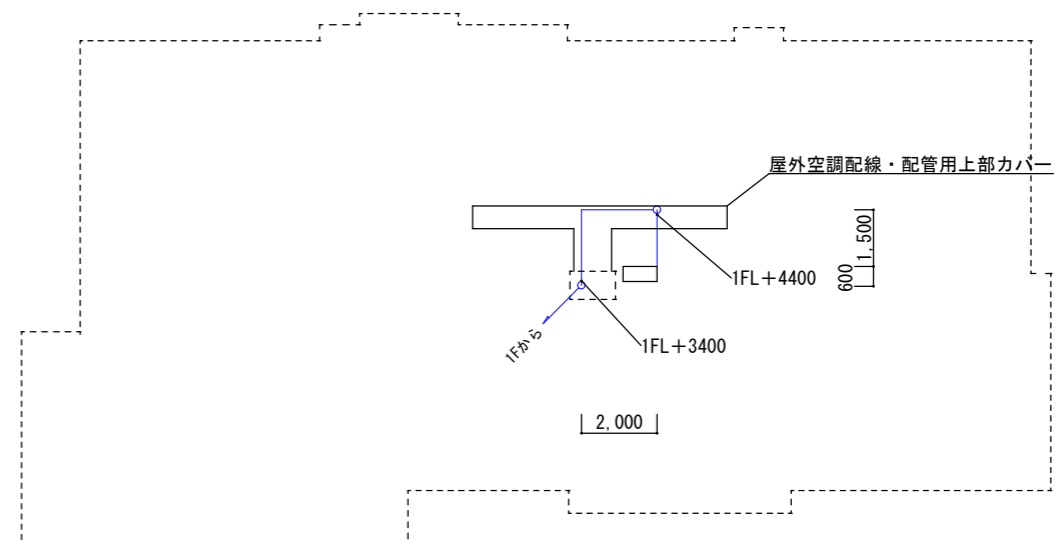
【改修前】空調配管工事 1F平面図



【改修前】空調配管工事 RF平面図



【改修後】空調配管工事 1F平面図

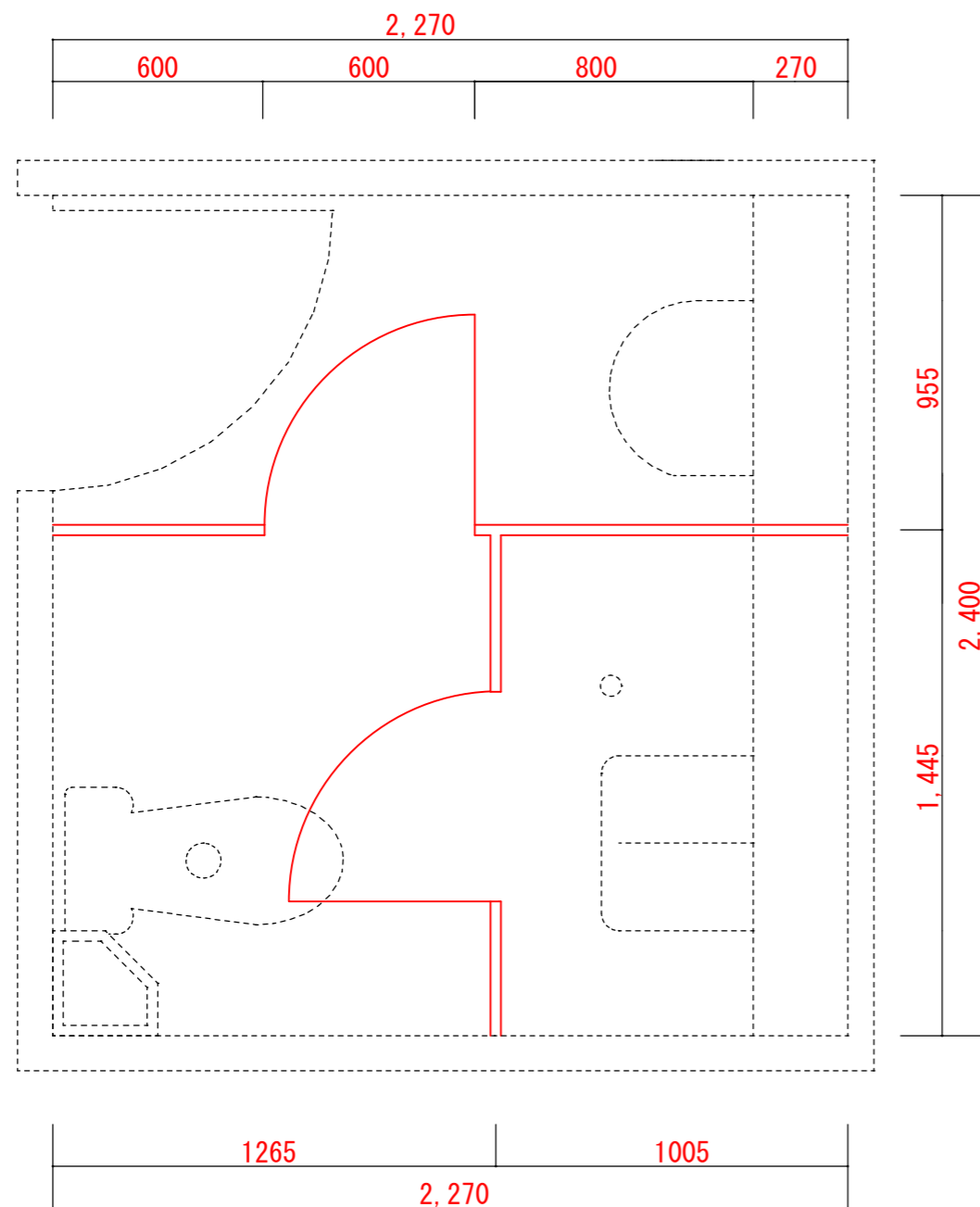


【改修後】空調配管工事 RF平面図

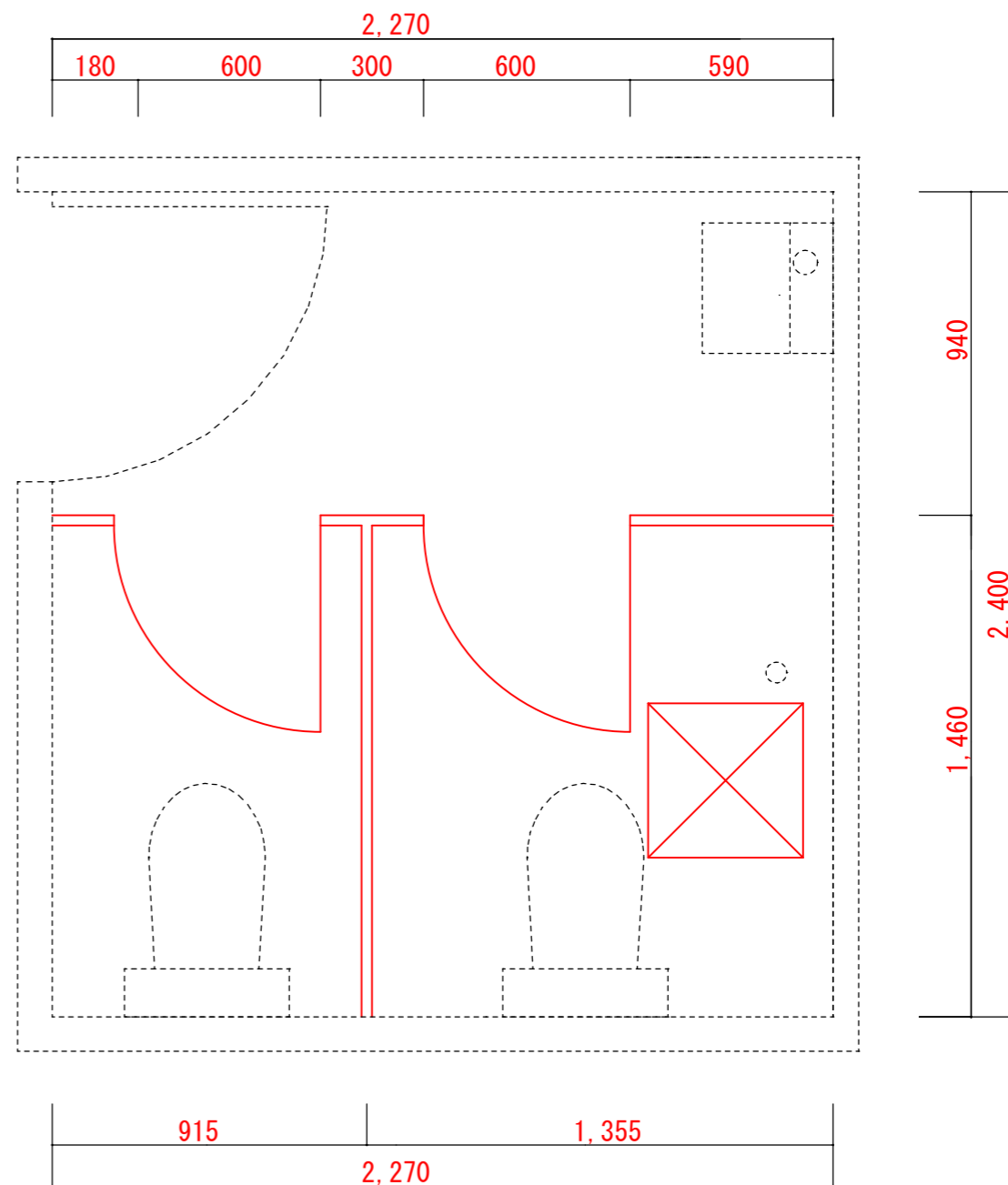
改修後

区分	記号	品名	規格	数量	備考
新設	—	冷媒用断熱材被膜銅管	ペアコイル 保温厚8/10mm 6.4/12.7mm	23.9m	
		ラッキング	ステンレス	3.1m	
新設	—	ドレン管	建築用耐火性硬質ポリ塩化ビニル管25A	7.0m	
新設	—	スパイラルダクト	口径φ=100mm 板厚0.5mm	3.0m	
新設	○	屋外フード	三菱電機製 P-100CVSQ6	1個	
新設	□	屋外フード(給気・排気)	三菱電機製 P-13VS4	1組	

件名	米子(7)146号建物内装改修工事		
図面名称	空調配管工事 平面図	図面番号	12/16
		陸上自衛隊米子駐屯地	



【改修前】ブース取替工事 女性トイレ平面図

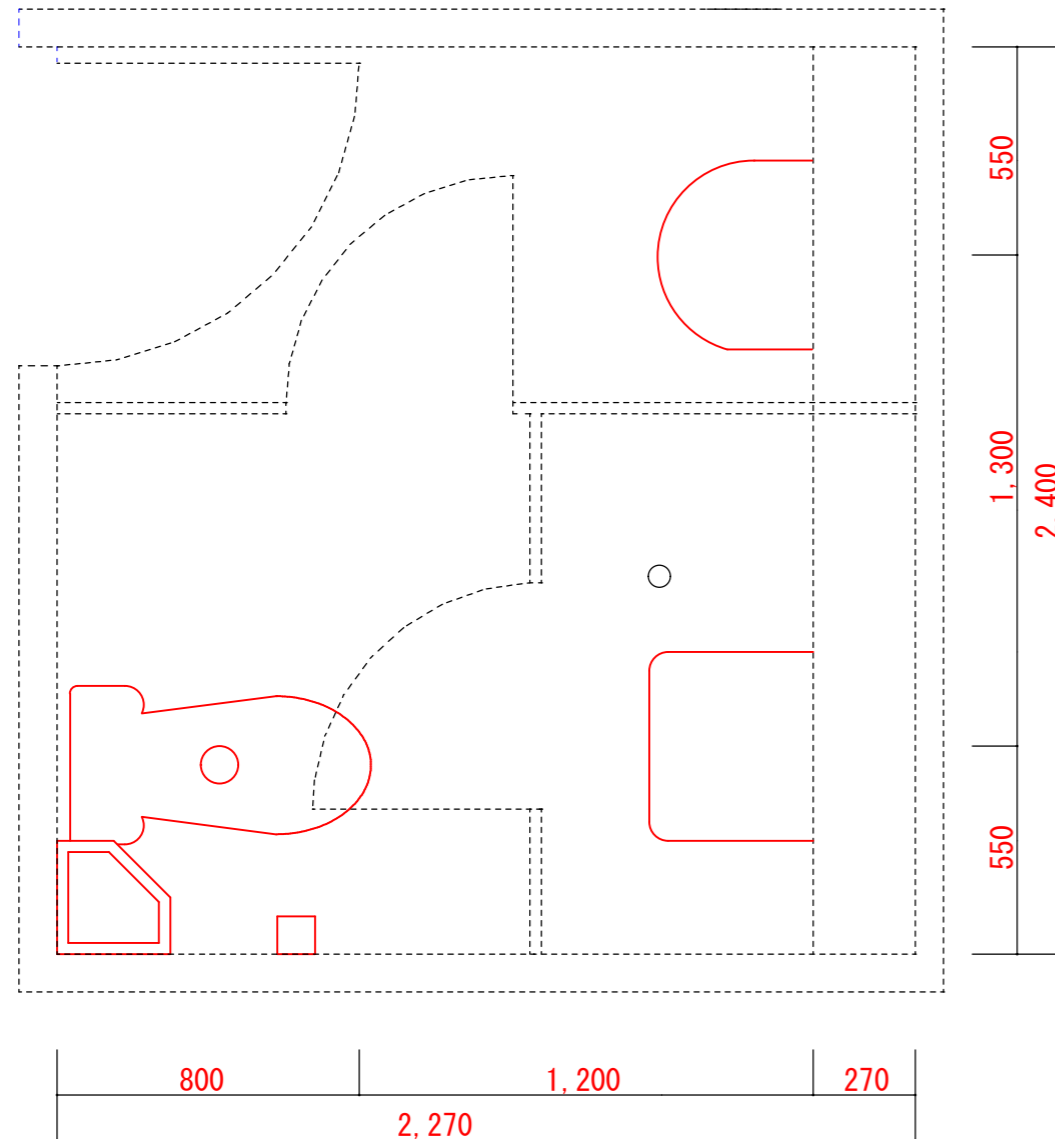


【改修後】ブース取替工事 女性トイレ平面図

仕様リスト

区分	記号	品名	規格	数量	備考
取替	□	トイレブース	オープン メラニン化粧板 H1910	2ブース	
新設	⊠	天井開口部補強	455角	1箇所	
		天井点検口	アルミ 450×450mm	1個	

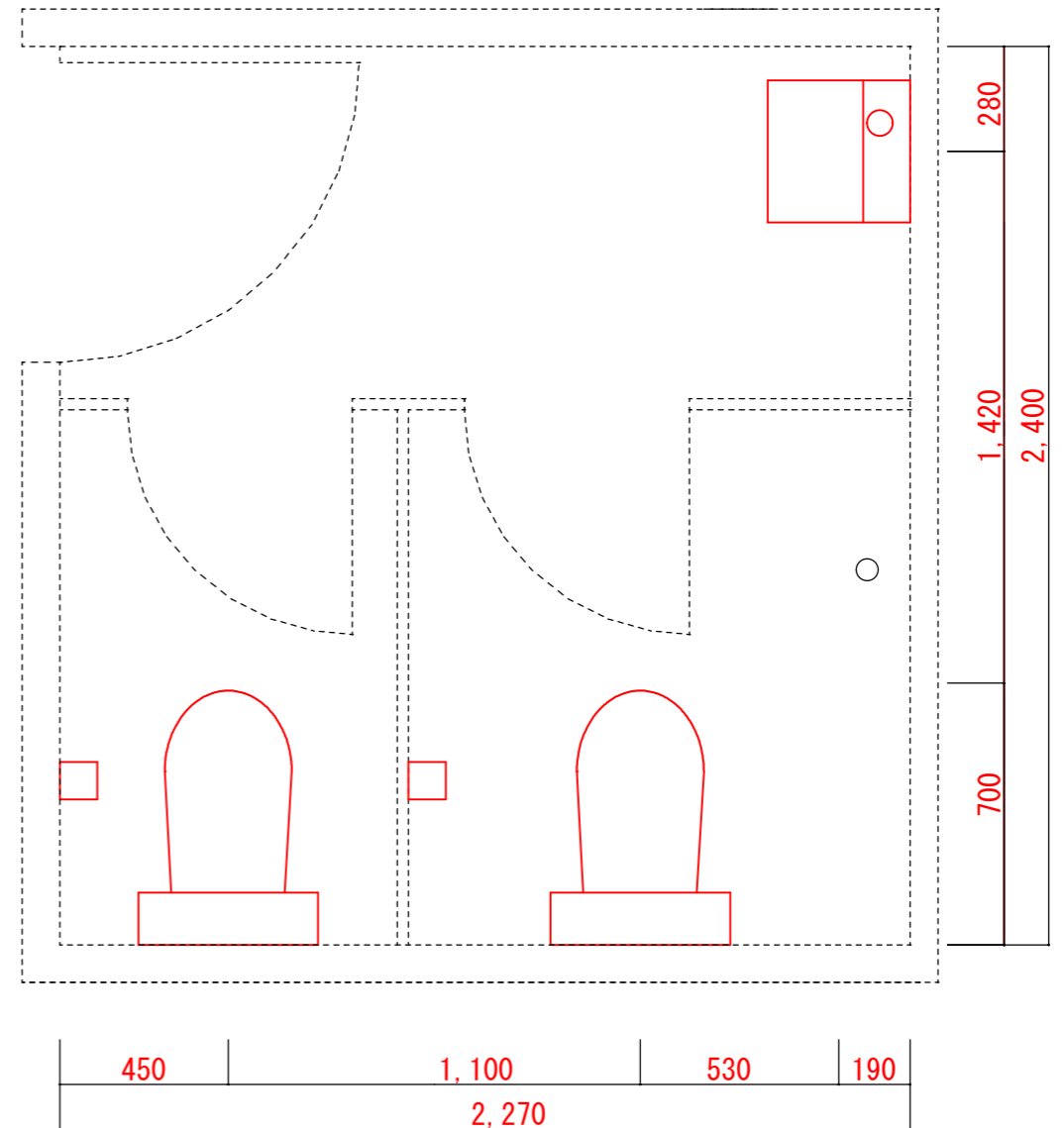
件名	米子(7)警衛所内装改修工事		
図面名称	ブース取替工事 平面図	図面番号	13/16
		陸上自衛隊米子駐屯地	



【改修前】衛生設備工事 女性トイレ平面図

改修前

区分	記号	品名	規格	数量	備考
新設		洋便器 温水便座付き	コーナータンク式	1組	撤去後の開口埋め・塗装補修含む
新設		紙巻器		1個	
新設		洗面台 化粧鏡	壁給水・壁排水	1組 1枚	撤去後の開口埋め・塗装補修含む
新設		掃除用流し	壁給水・壁排水	1組	撤去後の開口埋め・塗装補修含む

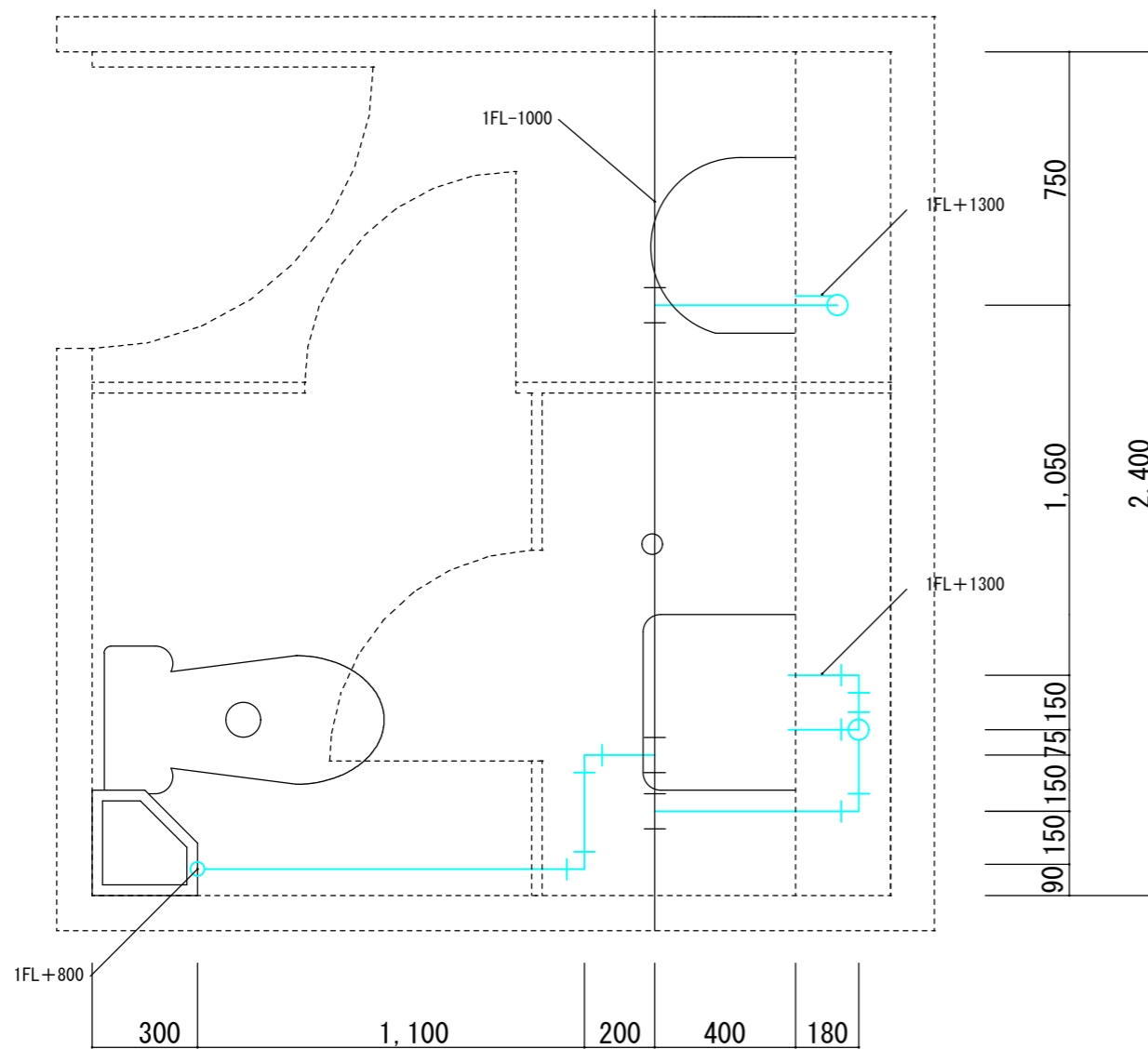


【改修後】衛生設備工事 女性トイレ平面図

改修後

区分	記号	品名	規格	数量	備考
新設		洋便器 温水便座付き	TOTO製 CFS498BCK#NW1 (掃除口床排水大便器・フラッシュタンク式) TOTO製 TCF5881AU#NW1 (リモコン含む)	2組 2組	
新設		紙巻器	TOTO製 YH700AD	2個	
新設		洗面器	TOTO製 LSC721BBSMWR (壁付き・床給水・床排水)	1組	
		分岐水栓	KVK製 K19NU4	1個	洗面台床給水から分岐
		ソケット	G1/2	1個	分岐水栓の水平に接続
		単水栓	KVK製 K11N	1個	
		化粧鏡	LIXIL製 KF-04060	1枚	
		化粧棚	TOTO製 YAK600CR	1個	

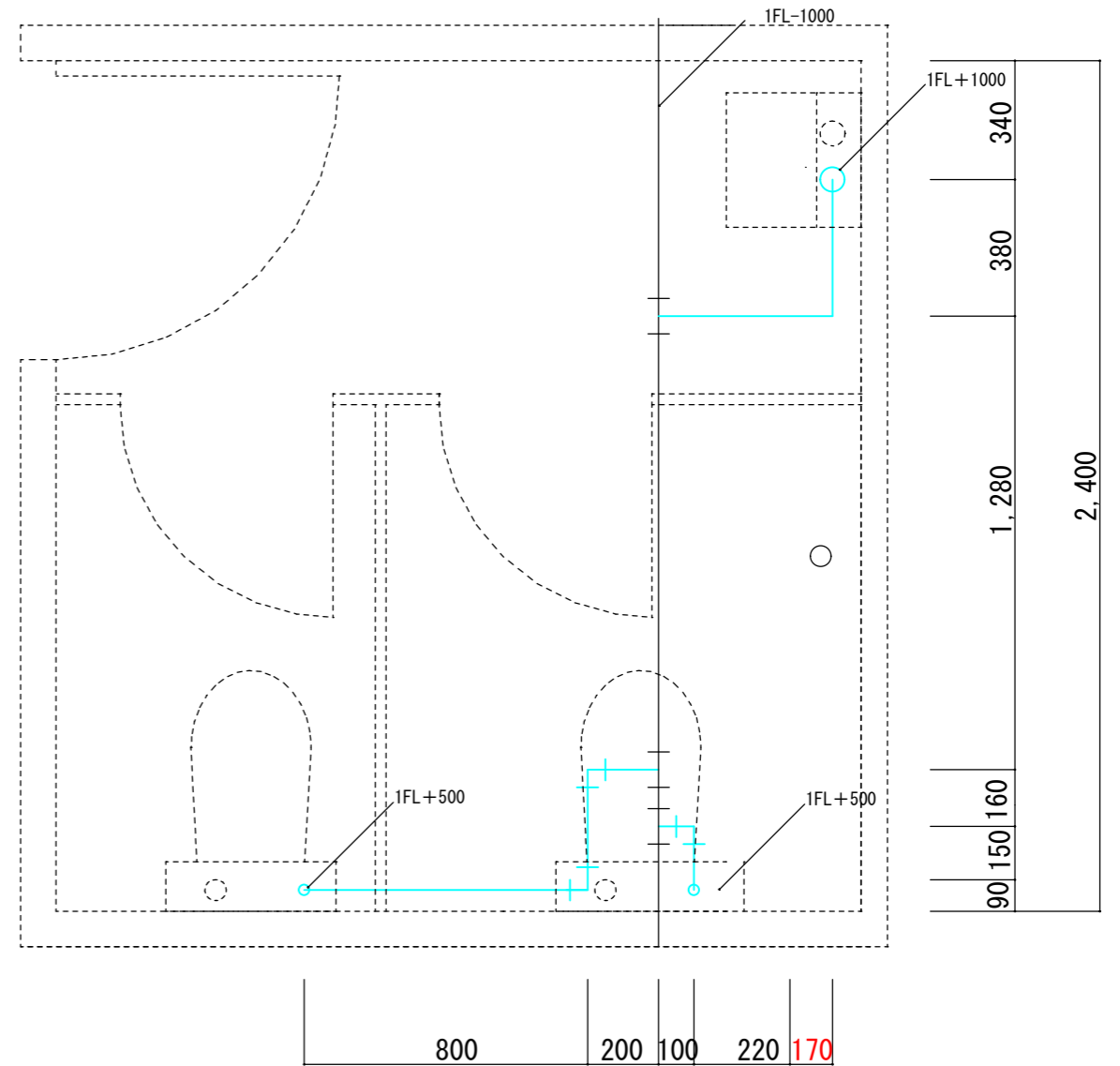
件名	米子(7)警衛所内装改修工事		
図面名称	衛生設備工事 平面図	図面番号	14 / 16
		陸上自衛隊米子駐屯地	



【改修前】給水管工事 女性トイレ平面図

改修前(給水管)

区分	記号	品名	規格	数量	備考
撤去	—	給水管	SGP白20A	10.48m	

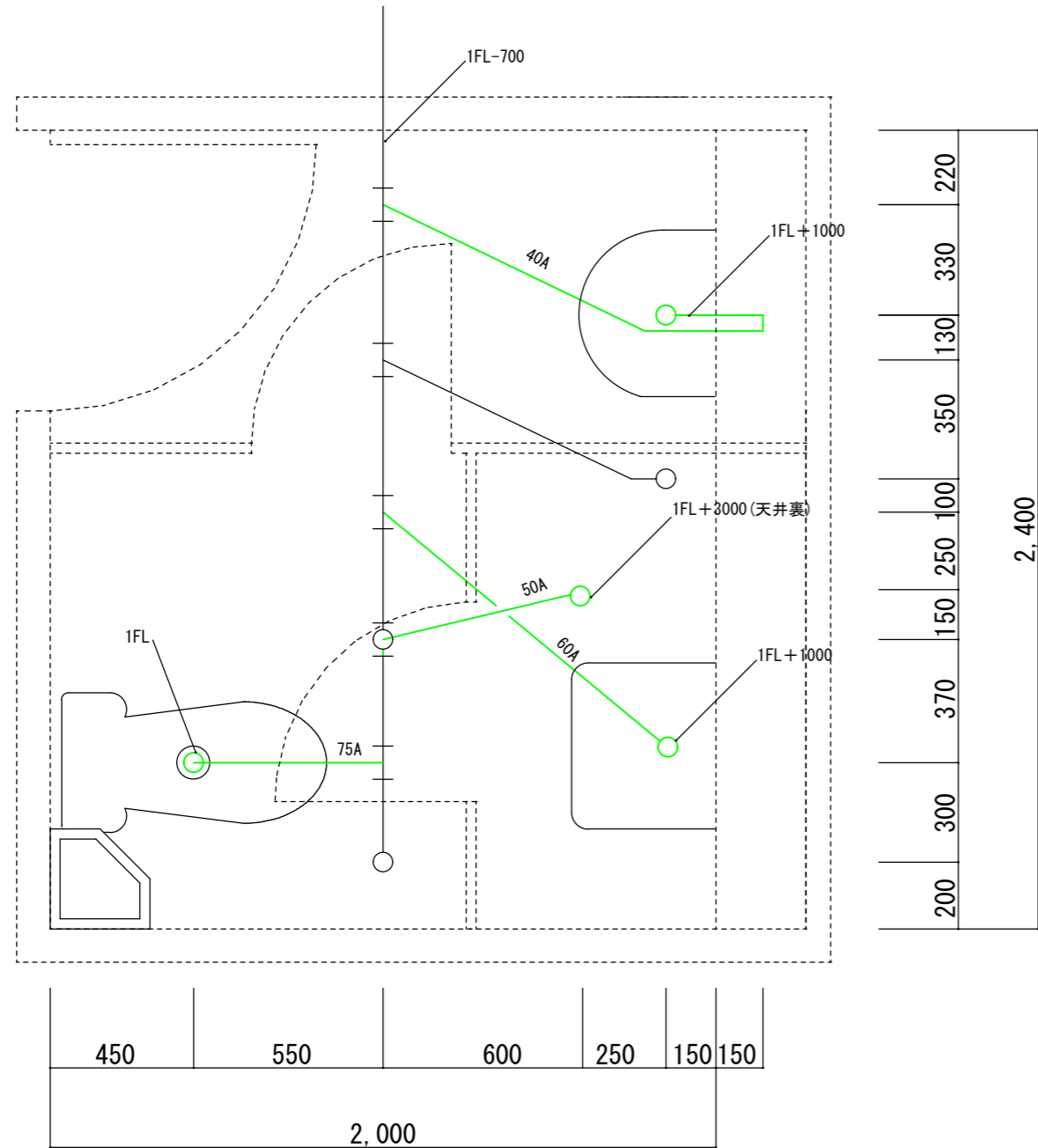


【改修後】給水管工事 女性トイレ平面図

改修後(給水管)

区分	記号	品名	規格	数量	備考
新設	—	給水管	H1VP20A	7.43m	継手含む

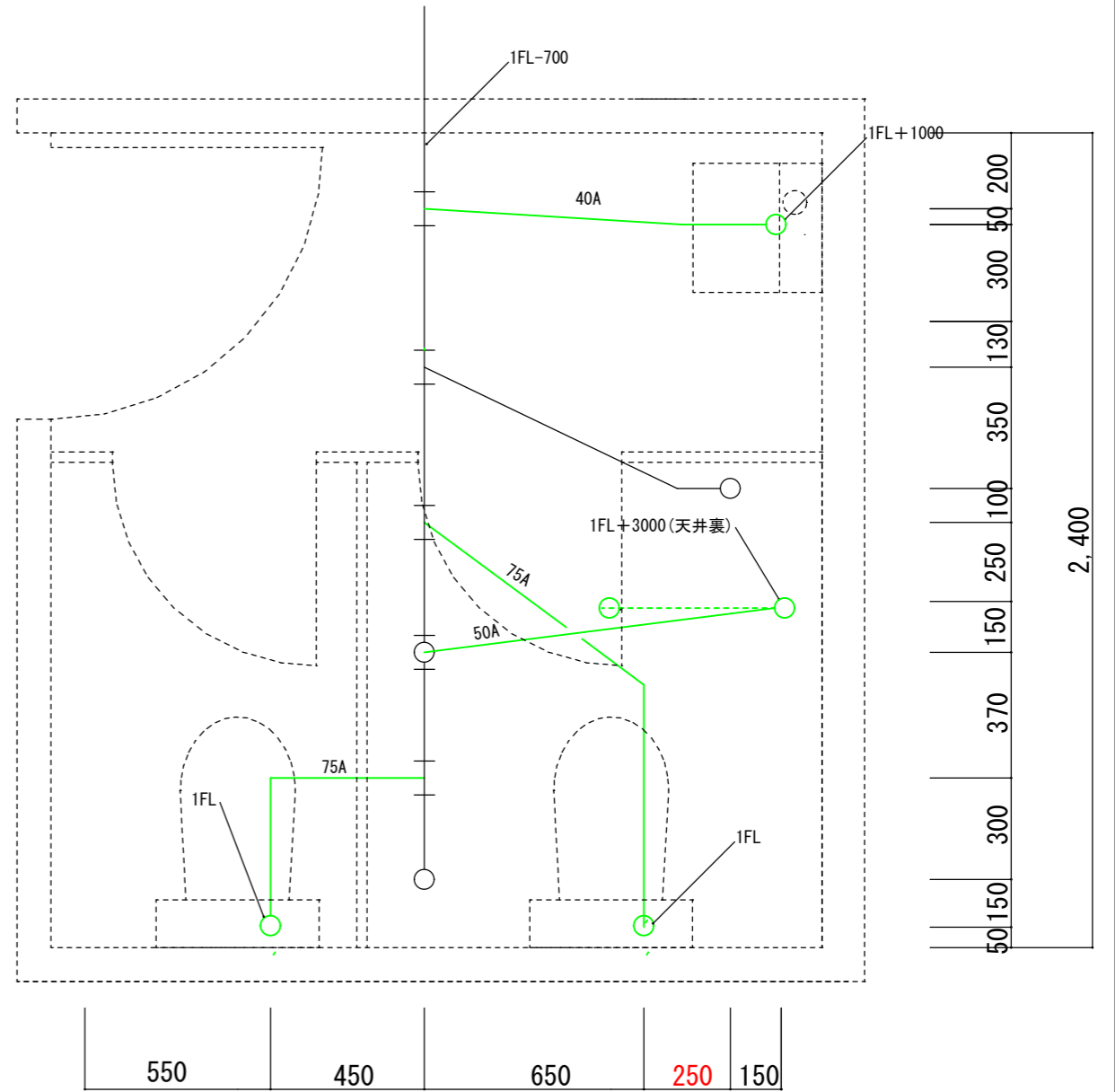
件名	米子(7)警衛所内装改修工事		
図面名称	給水管工事	図面番号	15/16
		陸上自衛隊米子駐屯地	



【改修前】排水管工事 女性トイレ平面図

改修前(排水管・通気管)

区分	記号	品名	規格	数量	備考
撤去	—	排水管	DIP40A	3.61m	
撤去	—	通気管	DIP50A	4.55m	
撤去	—	排水管	DIP60A	3.32m	
撤去	—	排水管	DIP75A	1.25m	



【改修前】排水管工事 女性トイレ平面図

改修前(排水管・通気管)

区分	記号	品名	規格	数量	備考
撤去	—	排水管	建築用耐火性硬質ポリ塩化ビニル管40A	1.7m	継手含む
撤去	—	通気管	建築用耐火性硬質ポリ塩化ビニル管50A	5.2m	継手含む
撤去	—	排水管	建築用耐火性硬質ポリ塩化ビニル管75A	4.07m	継手含む

件名	米子(7)警衛所内装改修工事		
図面名称	排水管工事 平面図	図面番号	16 / 16
		陸上自衛隊米子駐屯地	