

変更公告

分任契約担当官
陸上自衛隊米子駐屯地
第356会計隊長 中山 貴行

入札公告（令和7年12月11日（公告第96号）「件名：公務員宿舎改修LED照明取替」）の一部を次のとおり変更するので関連事項を承知のうえ入札に参加されたい。

1 変更事項

仕様書の図面番号2、8、11項について、別添のとおり変更する。

2 変更事項の概要

ア 2項

「7 特記事項」の追加

イ 8項

図面内の項目A、H、Iの削除

ウ 11項

メタルモールの追記

誤字の修正

入札及び契約事項に関する問い合わせ

〒683-0853

鳥取県米子市両三柳2603

陸上自衛隊米子駐屯地 第356会計隊 契約班 川崎

TEL0859-29-2161（内線584）

仕 様 書

- 1 件 名 : 公務員宿舎改修LED照明取替
- 2 場 所 : (新川宿舎) 鳥取県米子市両三柳2690-8
(米子宿舎) 鳥取県米子市両三柳2620
(小篠津宿舎) 鳥取県境港市小篠津町2258-2 小篠津宿舎2号棟
(浜坂宿舎) 鳥取県鳥取市浜坂2丁目13番地14
- 3 履 行 期 間 : 契約締結日から令和8年3月31日
- 4 概 要 : LED照明取替・インターホン取付け等

5 一般事項

- (1) 本作業は、本仕様書による他、下記仕様書及びメーカー取扱説明書に基づき担当官の指示により丁寧かつ確実に施工する。
- ・ 公共建築工事標準仕様書（建築工事）
 - ・ 公共建築改修工事標準仕様書（建築工事）
- (2) 仕様書に明記なき事項であっても、施工上、当然必要となるものについては請負者の責任により実施する。なお、その他不明な事項等質疑が生じた場合はその都度担当官と協議し指示に従うものとする。
- (3) 本作業、本仕様書に対し十分な知識、経験及び技術を有し、施行を確実に遂行できる者により実施する。
- (4) 現場の納まりまたは取り合わせ等により、材料及び寸法等に軽微な変更が必要となる場合は、担当官と協議を行い指示に従うものとする。なお、軽微な変更に伴う請負金額の変更及び工期の延長は実施しない。
- (5) 請負業者は、作業実施条件を十分把握すると共に、作業員に対し、安全教育を実施し、安全な施工方法及び安全点検を徹底するものとする。
- (6) 請負業者は、本作業に伴い施設の解体または損害等を与えた場合は、速やかに担当官に報告すると共に、速やかに現状復旧を実施する。
- (7) 本作業中、後片付けについては、その日の作業終了の都度実施すると共に、現場に資材を残置する場合は安全対策及び紛失防止の処置を確実に実施する。
- (8) 請負業者の駐屯地内での行動については担当官の指示に従うものとし、作業現場以外に立ち入らないものとする。
- (9) 本作業に必要な電気、水等は請負業者の負担とする。
- (10) 本作業により発生した金属類については、担当官の指定する場所まで運搬を行うと共に、種別毎に整理、集積し、官側の示す発生材調書を併せて提出する。
なお、その他の廃棄物については請負業者の責任において「廃棄物処理及び清掃に関する法令」等に基づき適正に処分し、その証明書の写しを監督官に提出する。
- (11) 作業員は、作業当日、体温、体調等の確認を実施し体調不良者が発生した場合については、担当官へ速やかに報告すると共に、体調不良者の作業参加を禁止する。
- (12) 作業写真は、作業前、作業中、作業後及び工程（特に隠蔽部分）ごとに撮影し、写真帳（A4版）に整理し、速やかに提出する。

- 6 提出書類
- (1) 工程表 . . . 1部
- (2) 契約金額内訳書 . . . 1部
- (3) 現場代理人通知書 . . . 1部
- (4) 着手・着工届 . . . 1部
- (5) 使用材料等承認願・材料検査簿 . . . 1部
- (6) 作業日誌 . . . 1部
- (7) 作業写真 . . . 2部
- (8) その他指示された書類 . . . 1部

7 特記事項

- (1) 本作業における保有資格は、第2種電気工事士以上、2級電気施工管理技師以上第3種電気主任技術者以上のいずれかとする。
- (2) 細部設置位置は、監督官と調整すること。
- (3) 作業前、作業現場の採寸等を行い、作業部分（納まり等）を十分に把握し作業を準備する。
- (4) 作業現場周辺は、施設利用者の往来に注意し、十分な安全対策を実施する。
- (5) 本作業は、部隊側検査官の検査合格をもって作業完了とする。
- (6) 取付するLED照明、インターホンについては官品支給とする。

支給品は下記の通りとする。

○支給品

番号	品 目	型 番	数 量	単 価
			単 位	金 額
1	LED照明器具	Panasonic 階段通路誘導灯LED	14	17,140
		NWFG21002LE9	UN	239,960
2	LED照明器具	LEDキッチンライト直管20形昼白色	75	3,900
		LSEB7103LE1	EA	292,500
3	LED照明器具	LED照明器具	75	3,900
		Panasonic XLX210DEWGLE9	EA	292,500
4	LED照明器具	LED照明器具	75	5,100
		Panasonic XLX210REWJLE9	EA	382,500
5	LED照明器具	LED照明器具	75	8,597
		Panasonic XLX130NEWJLA9	EA	644,775
6	インターホン	VI-X50AHF	105	44,545
		Panasonic テレビドアホン	EA	4,677,225

件 名	公務員宿舎改修LED照明取替		
図面名称	仕 様 書	図面番号	2 / 11
		陸上自衛隊米子駐屯地	

9 設計図面

(5) 平面図

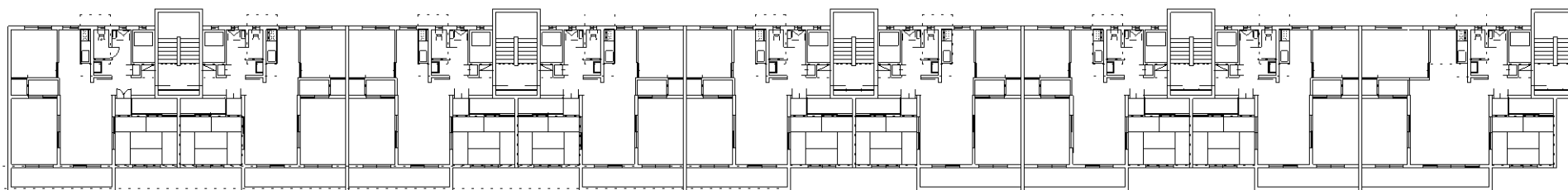
米子宿舎（T-4）基準平面図



D LED照明器具 Panasonic XLX210DEWCLE9×4.5 EA
1階9戸×5階 合計45戸

C LEDキッチンライト直管2.0形昼白色 LSEB7103LE1×4.5 EA
1階9戸×5階 合計45戸

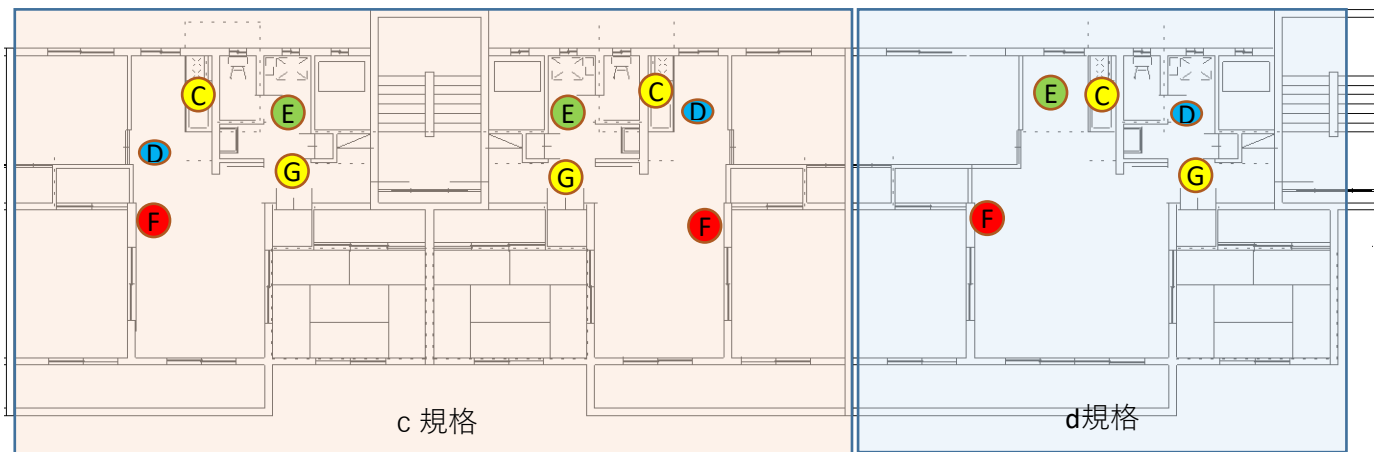
E LED照明器具 Panasonic XLX210REWJLE9×4.5 EA
1階9戸×5階 合計45戸



F VI-X50AHF Panasonic テレビドアホン×4.5 EA
1階9戸×5階 合計45戸

G LED照明器具 Panasonic Panasonic XLX130NEWJLA9×4.5 EA
1階9戸×5階 合計45戸

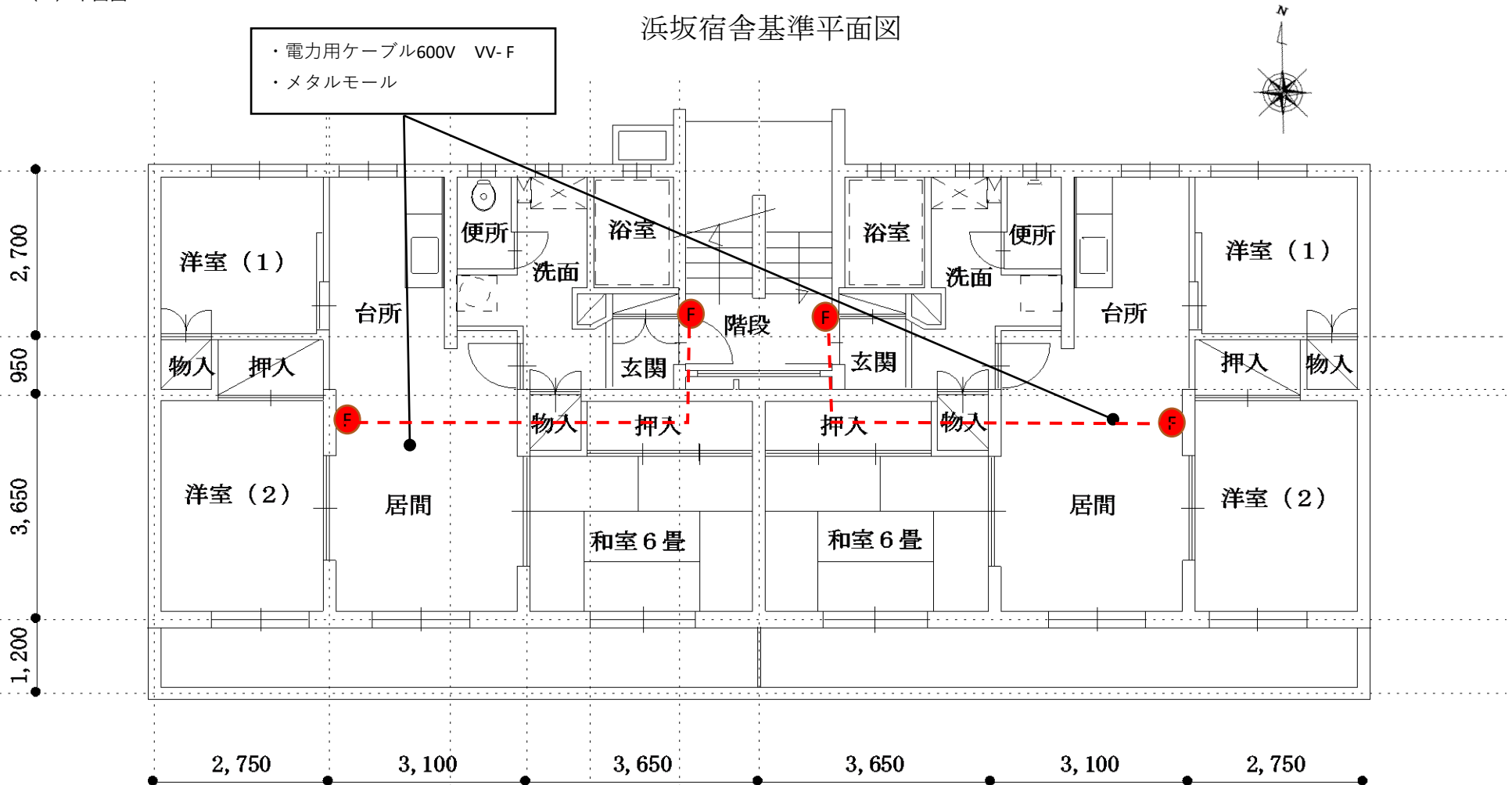
(6) 詳細図



件名	公務員宿舎改修LED照明取替		
図面名称	設計図面	図面番号	8 / 11
		陸上自衛隊米子駐屯地	

9 設計図面
(10) 平面図

浜坂宿舎基準平面図



F : VI-X50AHF Panasonic テレビドアホン×6 EA
1階6戸×3階 合計6戸
※ 支給品取替
※ 細部取付位置は調整による。

件名	公務員宿舎改修LED照明取替		
図面名称	設計図面	図面番号	11 / 11
		陸上自衛隊米子駐屯地	