

# 公 告

分任契約担当官  
陸上自衛隊米子駐屯地  
第356会計隊長 中山 貴行

以下のとおり一般競争入札を実施するので、「入札及び契約心得」及び「契約条項」を承知のうえ参加されたい。

## 1 入札事項

|                |     |                  |           |               |     |           |     |
|----------------|-----|------------------|-----------|---------------|-----|-----------|-----|
| 契約実施計画番号       |     | 調 達 要 求 番 号      |           | 物 品 番 号       |     | 仕 様 書 番 号 |     |
| 5QGF1ZZ03160   |     | 5RLR1A06036 0001 |           |               |     |           |     |
| 品名 または 件名      |     |                  |           |               |     |           |     |
| 公務員宿舎改修LED照明取替 |     |                  |           |               |     |           |     |
| 部品番号 または 規格    |     |                  |           |               |     |           |     |
| 仕様書のとおり        |     |                  |           |               |     |           |     |
| 使用器材名          |     |                  |           |               |     |           |     |
|                |     |                  |           |               |     |           |     |
| 数 量            | 単 位 | 銘 柄              | 使 用 期 限 等 | グ ル ー プ       | 指 定 | 検 査       | 包 装 |
| 1.00           | ST  |                  |           |               |     |           |     |
| 納地または工事場所      |     |                  |           | 引 渡 場 所       |     |           |     |
| 公務員宿舎          |     |                  |           | 米子駐業 厚生科 厚生班  |     |           |     |
| 搬 入 場 所        |     |                  |           | 納 期 ま た は 工 期 |     |           |     |
| 橋本2尉 内335      |     |                  |           | 令和8年3月31日 (火) |     |           |     |

## 2 競争参加資格

次のいずれかであること  
全省庁統一資格の「役務の提供等」に係る等級がA、B、C、D等級であること  
ただし、細部は注意事項による。

## 3 契約条項を示す場所

陸上自衛隊 会計隊事務室

## 4 説明会及び入札執行の日時場所

説明会日時場所：実施しない  
入札日時場所：令和7年12月25日（木）10時00分 第356会計隊 入札室

## 5 保証金

入札保証金：免除 契約保証金：免除

## 6 落札決定方式及び契約方式

落札決定方式：総品目総額 契約方式：一般競争

## 7 注意事項

公告等の注意事項は別紙のとおり

1 競争に参加する者に必要な資格に関する事項

- (1) 予算決算及び会計令第70条の規定に該当しない者。なお、未成年者、被保佐人又は被補助人であつて、契約締結のために必要な同意を得ている者は、同条中、特別の理由がある場合に該当する。
- (2) 予算決算及び会計令第71条の規定に該当しない者。
- (3) 令和7・8・9年度、競争参加資格（全省庁統一資格）「役務の提供等」D級以上に格付けされ、中国地域の競争参加資格を有する者。
- (4) 都道府県警察から暴力団関係業者として防衛省が発注する工事等から排除するよう要請があり当該状態が継続している有資格者については競争参加を認めない。
- (5) 入札後、契約を締結するまでの間に、都道府県警察から暴力団関係業者として防衛省が発注する工事等から排除するよう要請があり、当該状態が継続している有資格者とは契約を行わない。
- (6) 入札心得に定める「暴力団排除に関する誓約事項」に基づく誓約を行わない者の競争参加を認めない。
- (7) 防衛省大臣官房衛生監、防衛政策局長、防衛装備庁長官又は陸上幕僚長から「装備品等及び役務の調達に係る指名停止等の要領」に基づく指名停止の措置を受けている期間中の者でないこと。
- (8) 前号により現に指名停止を受けている者と資本関係又は人的関係のある者であつて、当該者と同種の物品の売買又は製造若しくは役務請負について防衛省と契約を行おうとするものでないこと。
- (9) 原則として、現に指名停止を受けている者の下請負については認めない。ただし、真にやむを得ない事由を有すると該当する省指名停止権者が認めた場合にはこの限りでない。

2 適用する契約条項及び入札資料を示す場所

駐屯地用標準契約書の下記の条項を適用する。

基本契約条項：役務請負契約条項 特約条項：談合等の不正防止に関する特約条項、暴力団排除に関する特約条項

仕様書及び入札資料等は、下記に示す期間、第356会計隊 契約班窓口において配布する。

令和7年12月11日(木)～令和7年12月25日(木)土曜、日曜、祝日を除く 0900～1700

3 入札方法

落札決定に当たっては、入札書に記載された金額に当該金額の10%に相当する額を加算した金額（当該金額に1円未満の端数があるときは、その端数を切り捨てるものとする。）をもって落札価格とするので、入札者は消費税、地方消費税の課税事業者、免税事業者であることに拘わらず入札書には、見積もった金額の110分の100を記載すること。

4 入札の無効

- (1) 別紙第1項で示した競争に参加する者に必要な資格が無い者のした入札
- (2) 入札金額、入札者の氏名が判別し難い入札
- (3) その他入札に関する条項に違反した入札

5 落札の決定方式

総額が、予定価格の範囲内で最低の価格をもって申込みをした者を落札者とする。なお、落札となるべき同価の入札をした者が2人以上ある場合は、くじ引きにより落札者を決定する。

6 契約書の作成

作成する。

7 違約金に関する事項

落札者が「入札及び契約心得」に従って契約の締結手続きをしない場合には、落札者が契約締結に応じないものとみなし落札価格の100分の5に相当する金額を違約金として徴収し、契約者が契約を履行しない場合は、契約金額の100分の10以上の金額を違約金として徴収する。

8 その他

- (1) 郵便による入札については、令和7年12月25日(木)09時00分必着分までを有効とする。なお、事前に郵便入札の申し出を第356会計隊契約班まで行うとともに便着の確認を必ずすること。又、入札金額が同額による場合は、当該入札に関係の無い職員により抽選を実施し、再度の入札となった場合は別途連絡する。
- (2) 電報・電話・FAX・メール等による入札は認めない。
- (3) 入札に参加する者は、令和7年12月22日(月)17時00分までに資格決定通知書の写しを提出すること。
- (4) 代表者以外での入札については、入札までに委任状を提出すること。
- (5) 市価調査書は、令和7年12月24日(水)12時00分までに提出を願いたい。(FAX可)
- (6) 入札及び契約に関する詳細は、陸上自衛隊米子駐屯地 第356会計隊 契約班窓口にて閲覧すること。
- (7) 入札及び契約事項に関する問い合わせ先

〒683-0853 鳥取県米子市両三柳2603 陸上自衛隊米子駐屯地 第356会計隊 契約班 担当：川崎

TEL 0859-29-2161 内線(584) FAX 0859-29-2164 (直通)

仕様書に関する問い合わせ先

陸上自衛隊米子駐屯地業務隊管厚生科 担当：橋本

TEL 0859-29-2161 内線(335)

公告及び本別紙は、陸上自衛隊米子駐屯地 第356会計隊

陸上自衛隊中部方面隊ホームページ<https://www.mod.go.jp/gsdf/mae/mafin/>に掲示している



# 公務員宿舎改修LED照明取替

|      |                |            |        |
|------|----------------|------------|--------|
| 業務隊長 | 厚生科長           | 宿舎担当       |        |
|      |                |            |        |
| 管理科長 | 営繕班長           | 合 議        | 担 当    |
|      |                |            |        |
| 件 名  | 公務員宿舎改修LED照明取替 |            |        |
| 図面名称 | 表 紙            | 図面番号       | 1 / 11 |
|      |                | 陸上自衛隊米子駐屯地 |        |

# 仕 様 書

- 1 件 名 : 公務員宿舎改修LED照明取替
- 2 場 所 : (新川宿舎) 鳥取県米子市両三柳2690-8  
 (米子宿舎) 鳥取県米子市両三柳2620  
 (小篠津宿舎) 鳥取県境港市小篠津町2258-2 小篠津宿舎2号棟  
 (浜坂宿舎) 鳥取県鳥取市浜坂2丁目13番地14
- 3 履 行 期 間 : 契約締結日から令和8年3月31日
- 4 概 要 : LED照明取替・インターホン取付け等

5 一般事項

- (1) 本作業は、本仕様書による他、下記仕様書及びメーカー取扱説明書に基づき担当官の指示により丁寧かつ確実に施工する。
- ・ 公共建築工事標準仕様書（建築工事）
  - ・ 公共建築改修工事標準仕様書（建築工事）
- (2) 仕様書に明記なき事項であっても、施工上、当然必要となるものについては請負者の責任により実施する。なお、その他不明な事項等質疑が生じた場合はその都度担当官と協議し指示に従うものとする。
- (3) 本作業、本仕様書に対し十分な知識、経験及び技術を有し、施行を確実に遂行できる者により実施する。
- (4) 現場の納まりまたは取り合わせ等により、材料及び寸法等に軽微な変更が必要となる場合は、担当官と協議を行い指示に従うものとする。なお、軽微な変更に伴う請負金額の変更及び工期の延長は実施しない。
- (5) 請負業者は、作業実施条件を十分把握すると共に、作業員に対し、安全教育を実施し、安全な施工方法及び安全点検を徹底するものとする。
- (6) 請負業者は、本作業に伴い施設の解体または損害等を与えた場合は、速やかに担当官に報告すると共に、速やかに現状復旧を実施する。
- (7) 本作業中、後片付けについては、その日の作業終了の都度実施すると共に、現場に資材を残置する場合は安全対策及び紛失防止の処置を確実に実施する。
- (8) 請負業者の駐屯地内での行動については担当官の指示に従うものとし、作業現場以外に立ち入らないものとする。
- (9) 本作業に必要な電気、水等は請負業者の負担とする。
- (10) 本作業により発生した金属類については、担当官の指定する場所まで運搬を行うと共に、種別毎に整理、集積し、官側の示す発生材調書を併せて提出する。  
 なお、その他の廃棄物については請負業者の責任において「廃棄物処理及び清掃に関する法令」等に基づき適正に処分し、その証明書の写しを監督官に提出する。
- (11) 作業員は、作業当日、体温、体調等の確認を実施し体調不良者が発生した場合については、担当官へ速やかに報告すると共に、体調不良者の作業参加を禁止する。
- (12) 作業写真は、作業前、作業中、作業後及び工程（特に隠蔽部分）ごとに撮影し、写真帳（A4版）に整理し、速やかに提出する。

- 6 提出書類
- (1) 工程表 . . . 1部
- (2) 契約金額内訳書 . . . 1部
- (3) 現場代理人通知書 . . . 1部
- (4) 着手・着工届 . . . 1部
- (5) 使用材料等承認願・材料検査簿 . . . 1部
- (6) 作業日誌 . . . 1部
- (7) 作業写真 . . . 2部
- (8) その他指示された書類 . . . 1部

7 特記事項

- (1) 細部設置位置は、監督官と調整すること。
- (2) 作業前、作業現場の採寸等を行い、作業部分（納まり等）を十分に把握し作業を準備する。
- (3) 作業現場周辺は、施設利用者の往来に注意し、十分な安全対策を実施する。
- (4) 本作業は、部隊側検査官の検査合格をもって作業完了とする。
- (5) 取付するLED照明、インターホンについては官品支給とする。

支給品は下記の通りとする。

○支給品

| 番号 | 品 目     | 型 番                     | 数 量 | 単 価       |
|----|---------|-------------------------|-----|-----------|
|    |         |                         | 単 位 | 金 額       |
| 1  | LED照明器具 | Panasonic 階段通路誘導灯LED    | 14  | 17,140    |
|    |         | NWFG21002LE9            | UN  | 239,960   |
| 2  | LED照明器具 | LEDキッチンライト直管20形昼白色      | 75  | 3,900     |
|    |         | LSEB7103LE1             | EA  | 292,500   |
| 3  | LED照明器具 | LED照明器具                 | 75  | 3,900     |
|    |         | Panasonic XLX210DEWCLE9 | EA  | 292,500   |
| 4  | LED照明器具 | LED照明器具                 | 75  | 5,100     |
|    |         | Panasonic XLX210REWJLE9 | EA  | 382,500   |
| 5  | LED照明器具 | LED照明器具                 | 75  | 8,597     |
|    |         | Panasonic XLX130NEWJLA9 | EA  | 644,775   |
| 6  | インターホン  | VI-X50AHF               | 105 | 44,545    |
|    |         | Panasonic テレビドアホン       | EA  | 4,677,225 |

|      |                |            |        |
|------|----------------|------------|--------|
| 件 名  | 公務員宿舎改修LED照明取替 |            |        |
| 図面名称 | 仕 様 書          | 図面番号       | 2 / 11 |
|      |                | 陸上自衛隊米子駐屯地 |        |

- (6) 各宿舍の改修電気工事及びLED照明取替・インターホン取付、配線及結線、除去
- (7) 本工事での活線作業は原則禁止とし、必ず電源を落として作業を実施すること。
- (8) 施工前後に絶縁測定値を測定し、記録しておくこと。
- (9) 本工事の規格・数量等は仕様書のとおりを原則とするが、実情にそぐわない状況が発生した際には別途監督官と協議すること。

8 特記仕様書

(1) 施工場所

下記、記載の各棟及び図面番号5/8「T-3基準平面図」

| 番号         | 整備内容 | 型番                      | 数量 | 設置個所        |
|------------|------|-------------------------|----|-------------|
| 新川宿舍 (T-3) |      |                         |    |             |
| 1          | 取替   | Panasonic 階段通路誘導灯LED    | 14 | 階段ホール (B)   |
|            |      | NWFG21002LE9            | UN |             |
| 2          | 取替   | LEDキッチンライト直管20形屋白色      | 30 | キッチン流し台 (C) |
|            |      | LSEB7103LE1             | EA |             |
| 3          | 取替   | LED照明器具                 | 30 | 台所 (D)      |
|            |      | Panasonic XLX210DEWCLE9 | EA |             |
| 4          | 取替   | LED照明器具                 | 30 | 脱衣所 (E)     |
|            |      | Panasonic XLX210REWJLE9 | EA |             |
| 5          | 取替   | LED照明器具                 | 30 | 玄関ホール (F)   |
|            |      | Panasonic XLX130NEWJLA9 | EA |             |
| 6          | 取替   | VI-X50AHF               | 30 | 玄関 (G)      |
|            |      | Panasonic テレビドアホン       | EA |             |

(2) 施工場所

下記、記載の各棟及び図面番号6/8「T-4基準平面図」

| 番号         | 整備内容 | 型番                      | 数量 | 設置個所        |
|------------|------|-------------------------|----|-------------|
| 米子宿舍 (T-4) |      |                         |    |             |
| 1          | 取替   | LEDキッチンライト直管20形屋白色      | 45 | キッチン流し台 (C) |
|            |      | LSEB7103LE1             | EA |             |
| 2          | 取替   | LED照明器具                 | 45 | 台所 (D)      |
|            |      | Panasonic XLX210DEWCLE9 | EA |             |
| 3          | 取替   | LED照明器具                 | 45 | 脱衣所 (E)     |
|            |      | Panasonic XLX210REWJLE9 | EA |             |
| 4          | 取替   | LED照明器具                 | 45 | 玄関ホール (F)   |
|            |      | Panasonic XLX130NEWJLA9 | EA |             |
| 5          | 取替   | VI-X50AHF               | 45 | 玄関 (G)      |
|            |      | Panasonic テレビドアホン       | EA |             |

(3) 施工場所

下記、記載の各棟及び図面番号7/8「小篠津基準平面図」

| 番号 | 整備内容 | 型番                | 数量 | 設置個所   |
|----|------|-------------------|----|--------|
| 8  | 取替   | VI-X51AHF         | 24 | 玄関 (G) |
|    |      | Panasonic テレビドアホン | EA |        |

(4) 施工場所

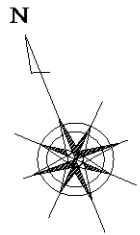
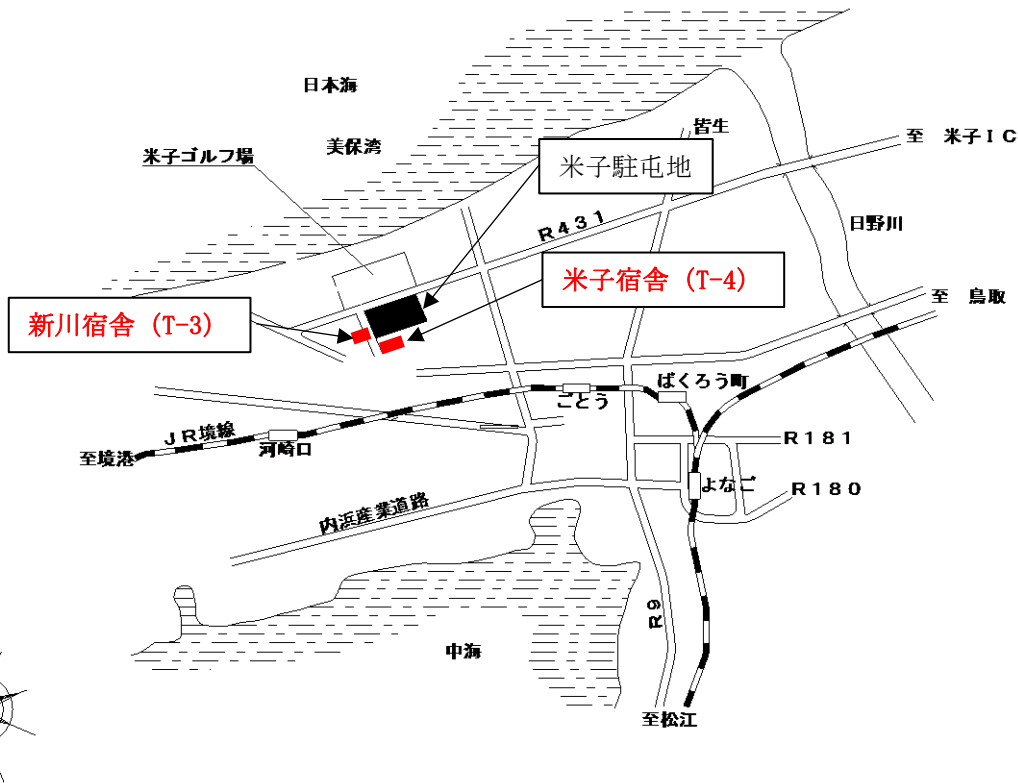
下記、記載の各棟及び図面番号8/8「浜坂基準平面図」

| 番号 | 整備内容 | 型番                | 数量 | 設置個所   |
|----|------|-------------------|----|--------|
| 8  | 取替   | VI-X51AHF         | 6  | 玄関 (G) |
|    |      | Panasonic テレビドアホン | EA |        |

|      |                |            |        |
|------|----------------|------------|--------|
| 件名   | 公務員宿舍改修LED照明取替 |            |        |
| 図面名称 | 仕様書            | 図面番号       | 3 / 11 |
|      |                | 陸上自衛隊米子駐屯地 |        |

9 設計図面

(1) 案内図



|      |                |            |        |
|------|----------------|------------|--------|
| 件名   | 公務員宿舎改修LED照明取替 |            |        |
| 図面名称 | 設計図面           | 図面番号       | 4 / 11 |
|      |                | 陸上自衛隊米子駐屯地 |        |

9 設計図面

(2) 平面図

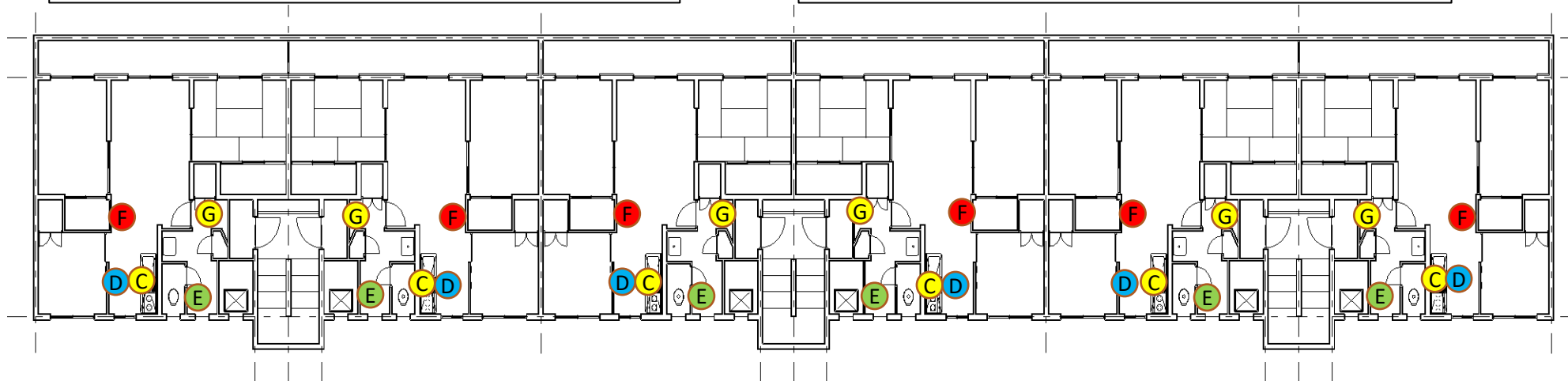
新川宿舎 (T-3) 基準平面図1/2



**D** LED照明器具 Panasonic XLX210DEWCLE9 × 3 0 EA  
1階6戸×5階 合計30戸

**C** LEDキッチンライト直管20形昼白色 LSEB7103LE1 × 3 0 EA  
1階6戸×5階 合計30戸

**E** LED照明器具 Panasonic XLX210REWJLE9 × 3 0 EA  
1階6戸×5階 合計30戸



**F** VI-X50AHF Panasonic テレビドアホン × 3 0 EA  
1階6戸×5階 合計30戸

**G** LED照明器具 Panasonic Panasonic XLX130NEWJLA9 × 3 0 EA  
1階6戸×5階 合計30戸

|      |                |            |        |
|------|----------------|------------|--------|
| 件名   | 公務員宿舎改修LED照明取替 |            |        |
| 図面名称 | 設計図面           | 図面番号       | 5 / 11 |
|      |                | 陸上自衛隊米子駐屯地 |        |

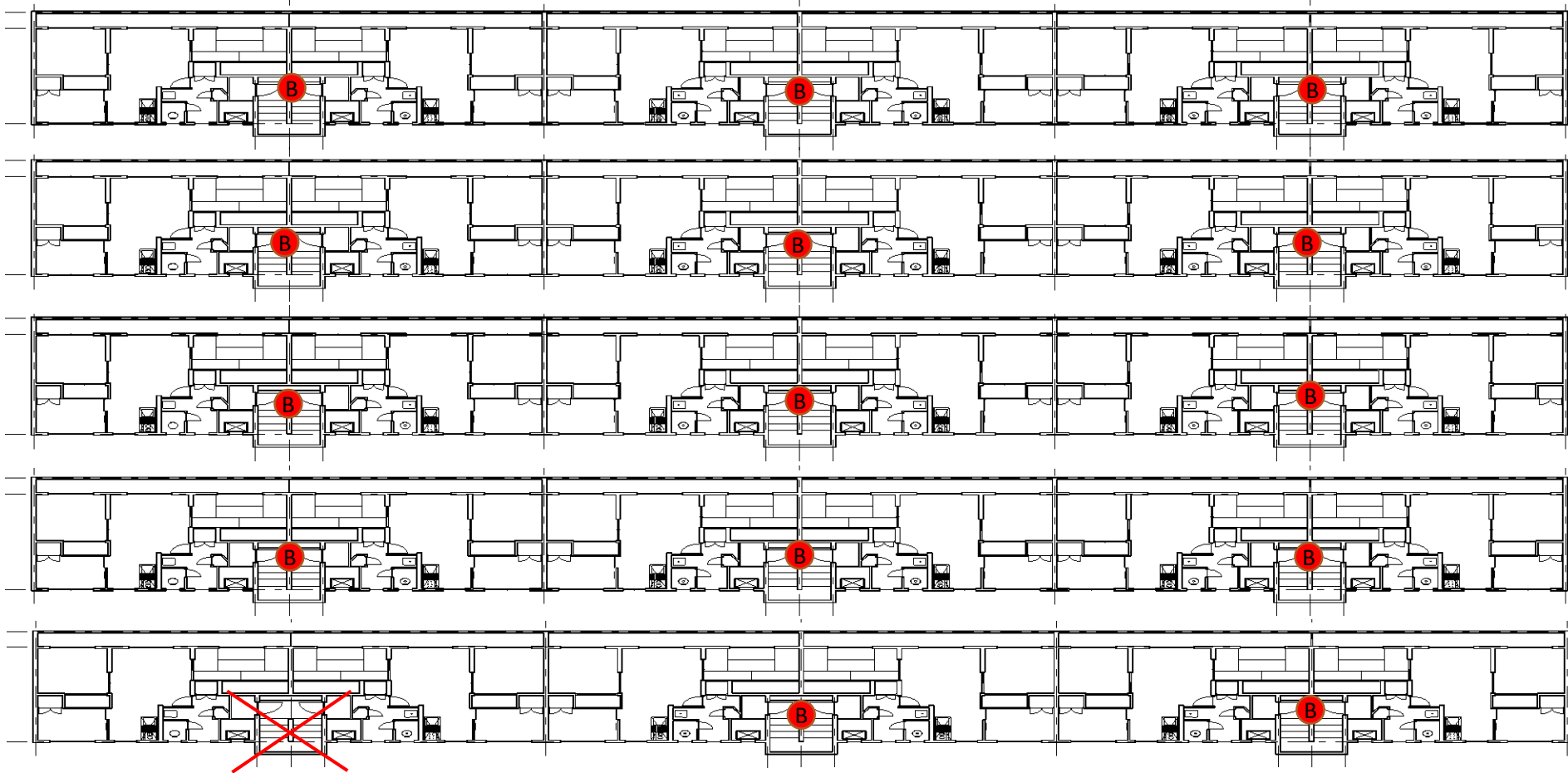
9 設計図面

(3) 平面図

新川宿舎 (T-3) 基準平面図2/2



**B** Panasonic 階段通路誘導灯LED NWFG21002LE9 × 1 4 UN  
 1階 × 2個、2階～5階 × 3個 合計 × 14個



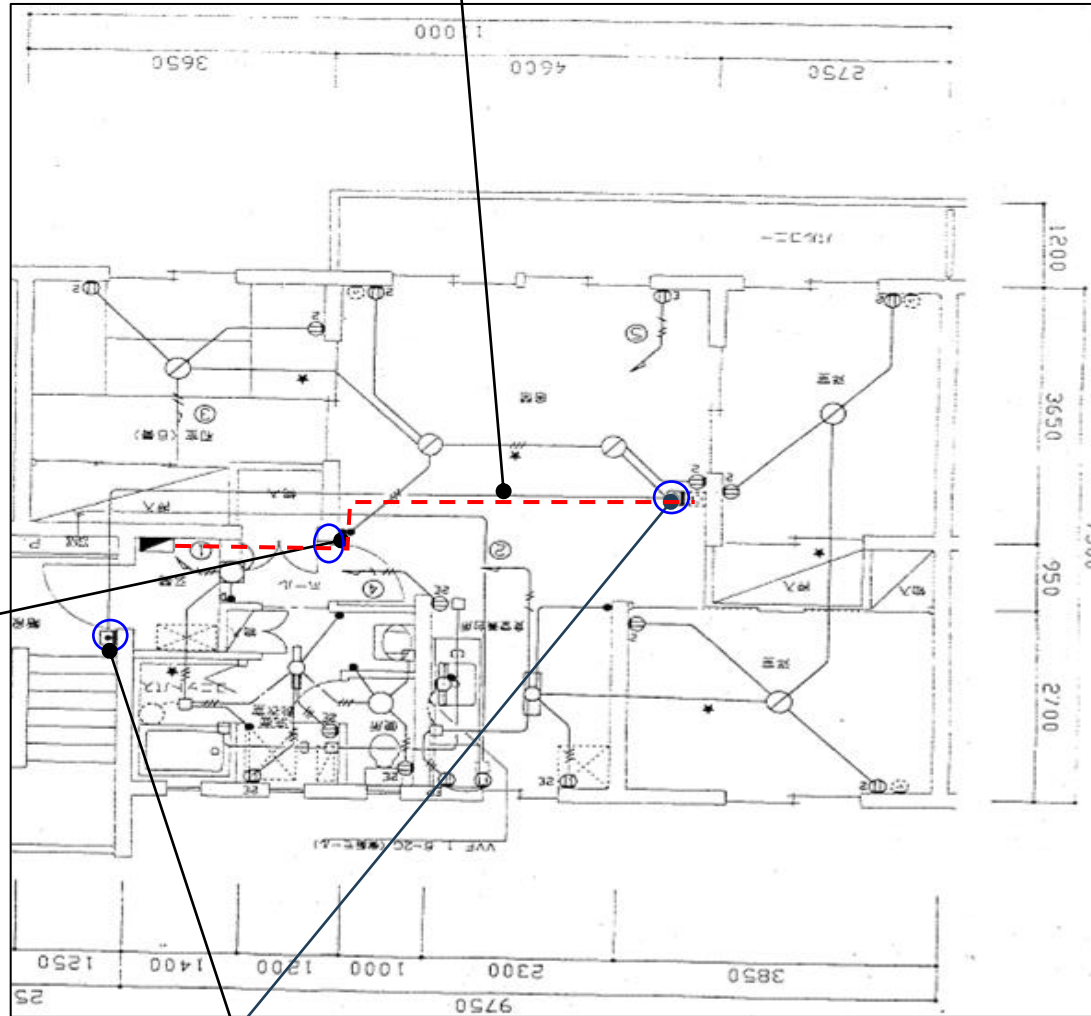
|      |                |             |
|------|----------------|-------------|
| 件名   | 公務員宿舎改修LED照明取替 |             |
| 図面名称 | 設計図面           | 図面番号 6 / 11 |
|      |                | 陸上自衛隊米子駐屯地  |

9 設計図面  
 (4) 電気配線図

新川宿舎 (T-3) 電気配線図



- ・電力用ケーブル600V VV-F
- ・メタルモール



- ・電気配線の壁貫通箇所

**F** VI-X50AHF Panasonic テレビドアホン×30EA  
 1階6戸×5階 合計30戸 ※ 支給品取替 ※ 細部取付位置は調整による。

|      |                |            |        |
|------|----------------|------------|--------|
| 件名   | 公務員宿舎改修LED照明取替 |            |        |
| 図面名称 | 設計図面           | 図面番号       | 7 / 11 |
|      |                | 陸上自衛隊米子駐屯地 |        |

9 設計図面

(5) 平面図

米子宿舎（T-4）基準平面図

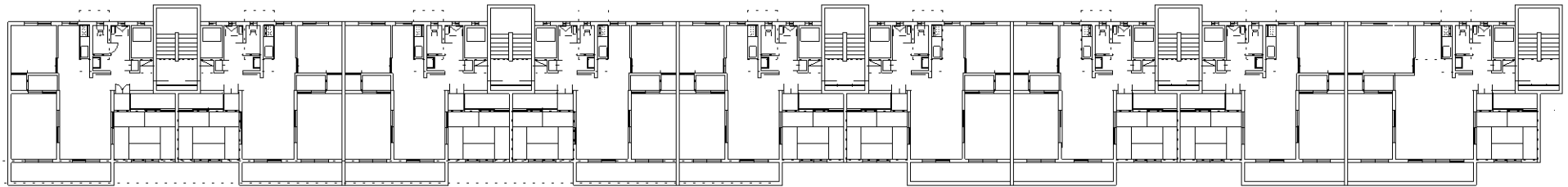


**A** 分電盤 BQR8382 コスモC露出 L無30A8+2  
1階9戸×5階 合計45戸

**D** LED照明器具 Panasonic XLX210DEWCLE9×4.5EA  
1階9戸×5階 合計45戸

**C** LEDキッチンライト直管20形昼白色 LSEB7103LE1×4.5EA  
1階9戸×5階 合計45戸

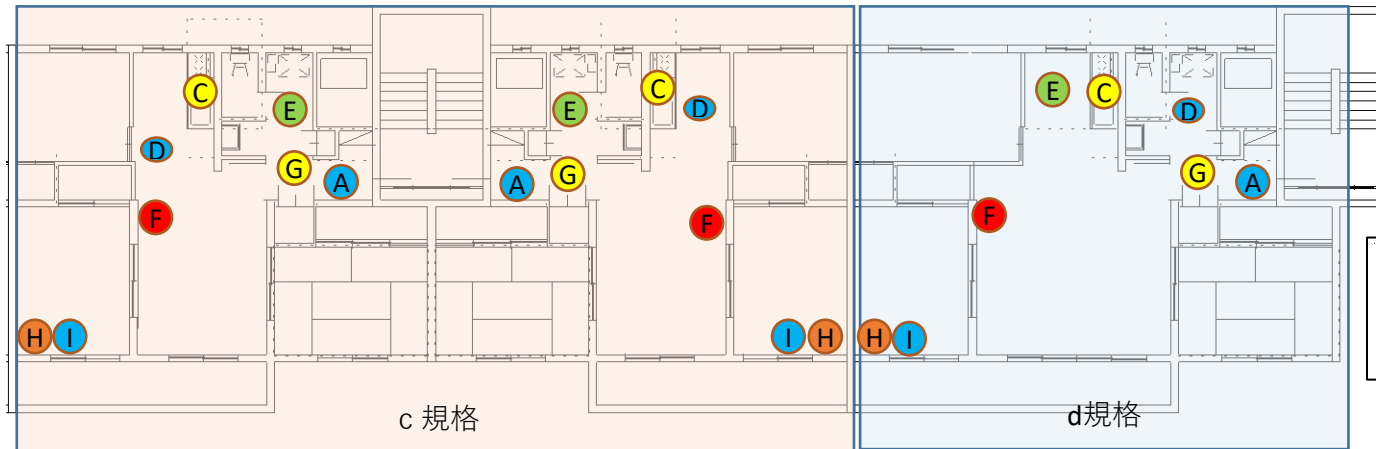
**E** LED照明器具 Panasonic XLX210REWJLE9×4.5EA  
1階9戸×5階 合計45戸



**F** VI-X50AHF Panasonic テレビドアホン×4.5EA  
1階9戸×5階 合計45戸

**G** LED照明器具 Panasonic Panasonic XLX130NEWJLA9×4.5EA  
1階9戸×5階 合計45戸

(6) 詳細図



**H** 埋込コンセント樹脂P2 P15Ax1ET  
×4.5EA  
1階9戸×5階 合計45戸

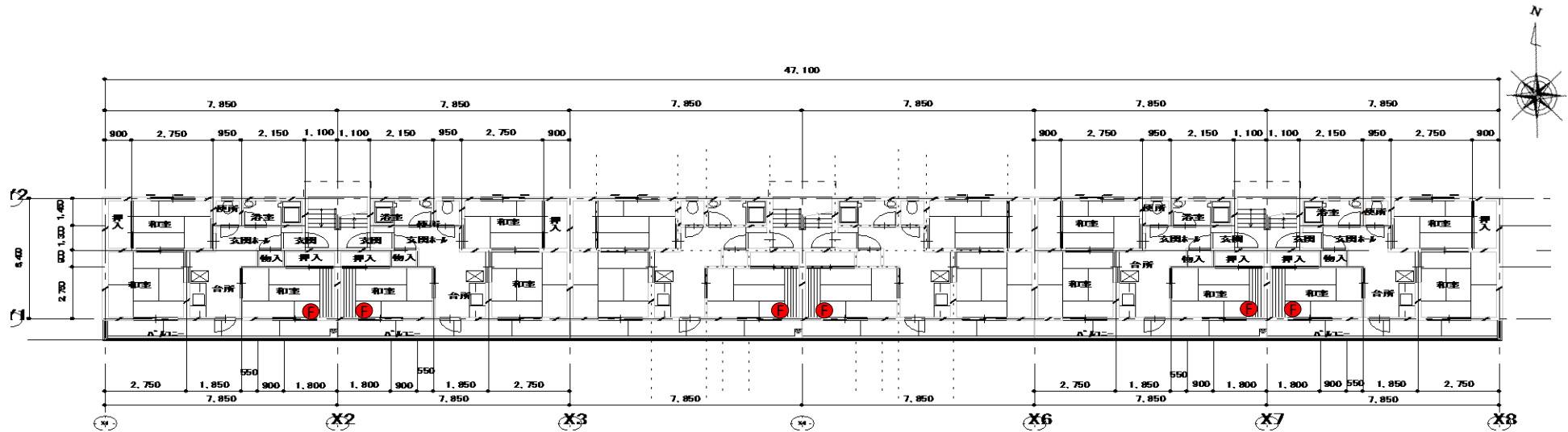
**I** クーラー用インサートSUSΦ9  
ナット共×4.5EA 幅500mm 天井から125mm  
1階9戸×5階 合計45戸

|      |                |            |        |
|------|----------------|------------|--------|
| 件名   | 公務員宿舎改修LED照明取替 |            |        |
| 図面名称 | 設計図面           | 図面番号       | 8 / 11 |
|      |                | 陸上自衛隊米子駐屯地 |        |

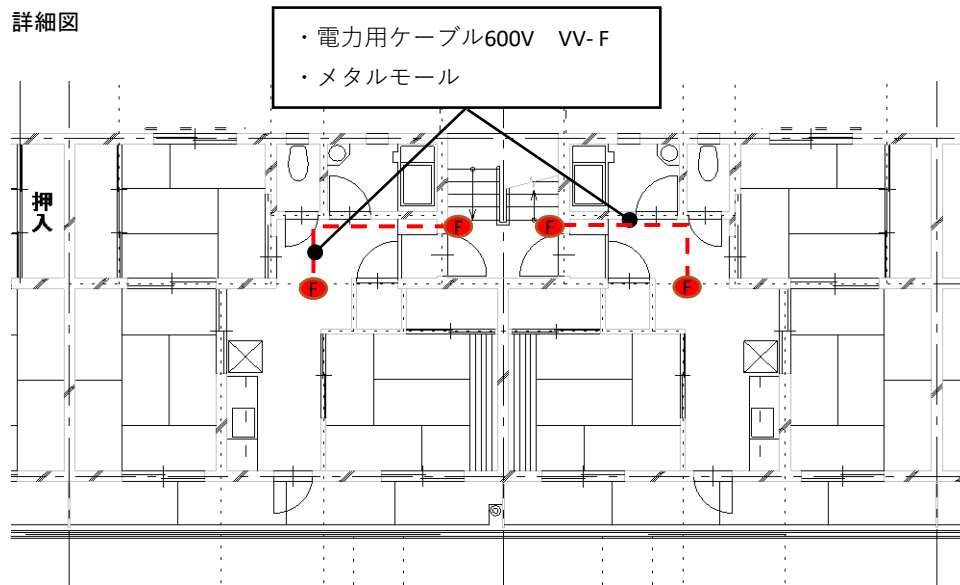


9 設計図面  
(8) 平面図

小篠津宿舎基準平面図



(9) 詳細図

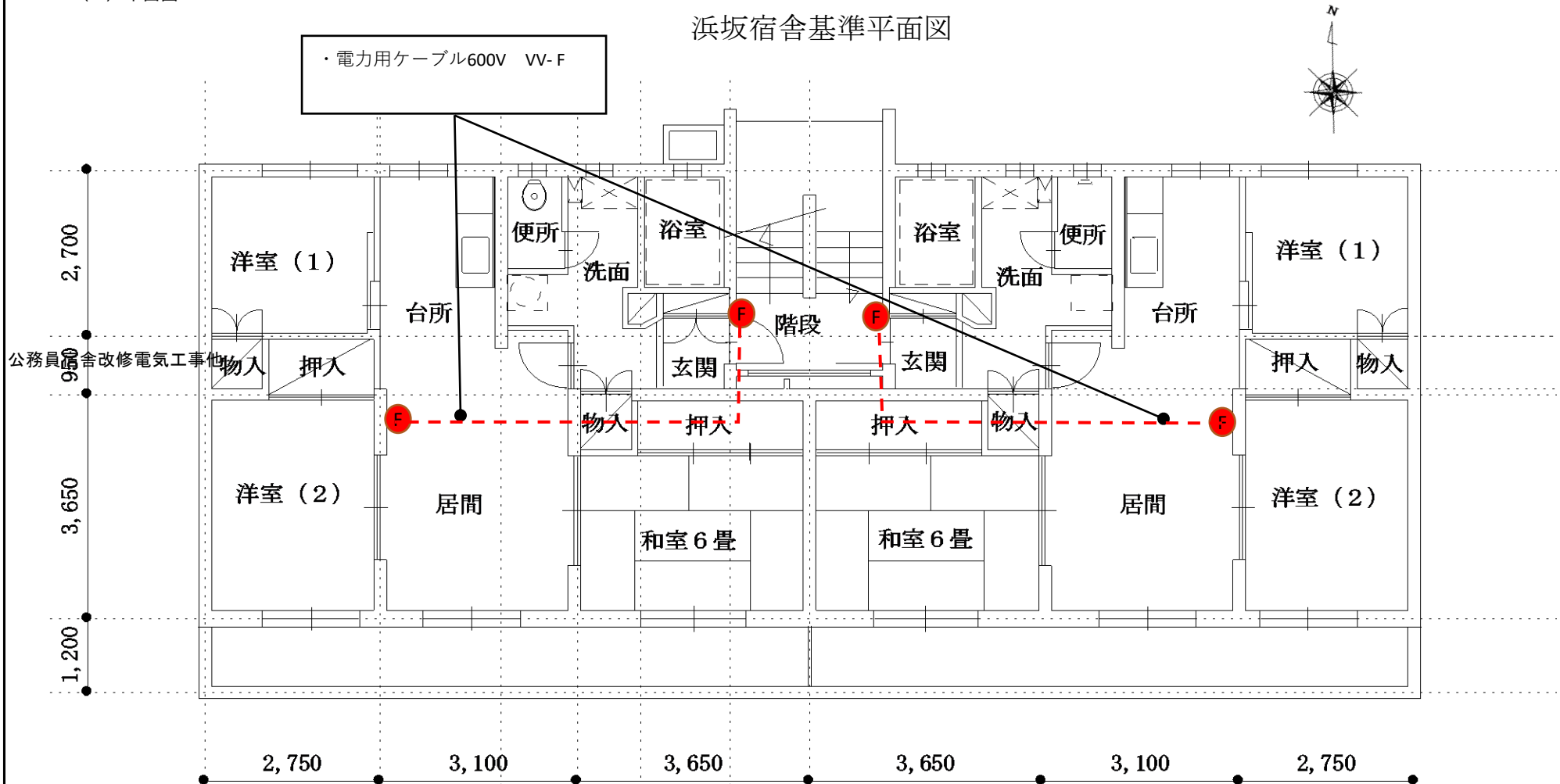


- F VI-X50AHF Panasonic テレビドアホン×24EA  
1階6戸×4階 合計24戸
- ※ 支給品取替
- ※ 細部取付位置は調整にる。

|      |                |            |         |
|------|----------------|------------|---------|
| 件名   | 公務員宿舎改修LED照明取替 |            |         |
| 図面名称 | 設計図面           | 図面番号       | 10 / 11 |
|      |                | 陸上自衛隊米子駐屯地 |         |

9 設計図面  
(10) 平面図

浜坂宿舎基準平面図



**F** : VI-X50AHF Panasonic テレビドアホン×6EA  
 1階6戸×3階 合計6戸  
 ※ 支給品取替  
 ※ 細部取付位置は調整にる。

|      |                |            |         |
|------|----------------|------------|---------|
| 件名   | 公務員宿舎改修LED照明取替 |            |         |
| 図面名称 | 設計図面           | 図面番号       | 11 / 11 |
|      |                | 陸上自衛隊米子駐屯地 |         |

令和7年12月25日

# 入 札 書

分任契約担当  
陸上自衛隊 米子駐屯地  
第356会計隊長 中山 貴行 殿

¥ (税抜)

- 1 納 期 : 令和8年3月31日 ㊟  
2 納 入 先 : 公務員宿舎  
(T-3、T-4、小篠津宿舎、浜坂宿舎)

3 下記に関して「入札及び契約心得」及び「標準契約書等」の契約条項等を承諾のうえ入札見積りいたします。また、当社（私（個人の場合）、当団体（団体の場合））は「入札及び契約心得」に示された暴力団排除に関する誓約事項について誓約いたします。

| 番号 | 品 名                | 規 格                       | 単位 | 数量 | 単 価 | 金額 (税抜) |
|----|--------------------|---------------------------|----|----|-----|---------|
| 1  | 公務員宿舎改修LED照明<br>取替 | 仕様書のとおり                   | 式  | 1  |     |         |
| 2  |                    | 以下余白                      |    |    |     |         |
| 3  |                    | 金額の内訳を添付してください。<br>(様式随意) |    |    |     |         |
| 4  |                    |                           |    |    |     |         |
| 5  |                    |                           |    |    |     |         |
| 6  |                    |                           |    |    |     |         |
| 7  |                    |                           |    |    |     |         |
| 8  |                    |                           |    |    |     |         |
| 9  |                    |                           |    |    |     |         |
| 10 |                    |                           |    |    |     |         |
| 11 |                    |                           |    |    |     |         |
| 12 |                    |                           |    |    |     |         |
| 13 |                    |                           |    |    |     |         |
| 14 |                    |                           |    |    |     |         |
| 15 |                    |                           |    |    |     |         |
| 16 |                    |                           |    |    |     |         |
| 17 |                    |                           |    |    |     |         |
| 18 |                    |                           |    |    |     |         |

## 市場価格調査書

分任契約担当官  
陸上自衛隊 米子駐屯地  
第356会計隊長 中山 貴行 殿

¥ (税抜)

- 1 納 期 : 令和8年3月31日 ㊞  
2 納 入 先 : 公務員宿舎  
(T-3、T-4、小篠津宿舎、浜坂宿舎)

3 下記に関して「入札及び契約心得」及び「標準契約書等」の契約条項等を承諾のうえ入札見積りいたします。また、当社（私（個人の場合）、当団体（団体の場合））は「入札及び契約心得」に示された暴力団排除に関する誓約事項について誓約いたします。

| 番号 | 品 名  | 規 格     | 単 位 | 数 量 | 単 価 | 金 額 (税抜) |
|----|--|---------|-----|-----|-----|----------|
| 1  | 公務員宿舎改修LED照明<br>取替                                   | 仕様書のとおり | 式   | 1   |     |          |
| 2  |  | 以下余白    |     |     |     |          |
| 3  | 金額の内訳を添付してください。<br>(様式随意)                            |         |     |     |     |          |
| 4  |  |         |     |     |     |          |
| 5  | 市価調査書は<br>令和7年12月24日(水) 12時まで<br>に<br>FAXで提出をお願いします。 |         |     |     |     |          |
| 6  |  |         |     |     |     |          |
| 7  |  |         |     |     |     |          |
| 8  |  |         |     |     |     |          |
| 9  |  |         |     |     |     |          |
| 10 |  |         |     |     |     |          |
| 11 |  |         |     |     |     |          |
| 12 |  |         |     |     |     |          |
| 13 |  |         |     |     |     |          |
| 14 |  |         |     |     |     |          |
| 15 |  |         |     |     |     |          |
| 16 |  |         |     |     |     |          |
| 17 |  |         |     |     |     |          |
| 18 |  |         |     |     |     |          |