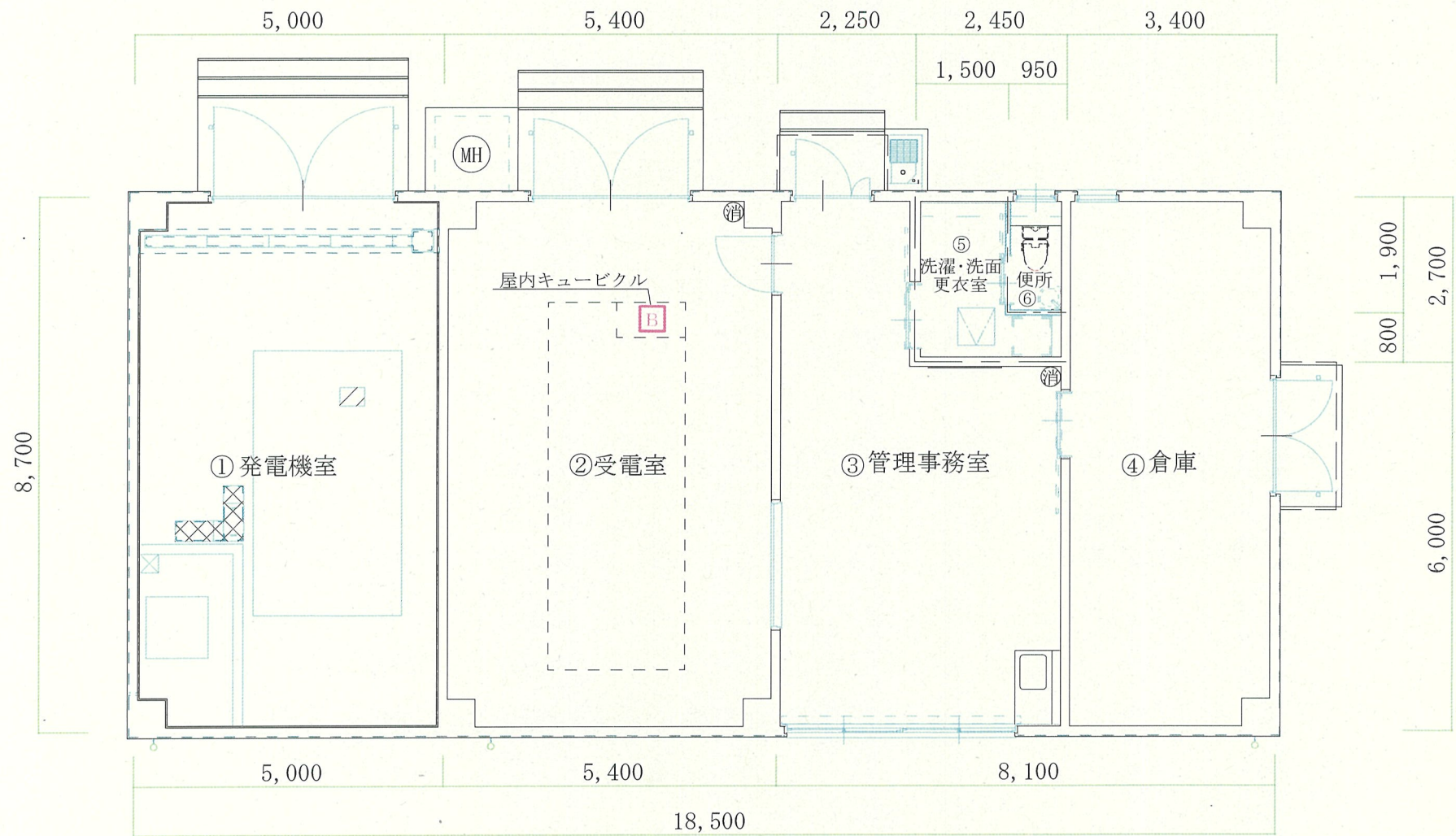


変 更 公 告  
令和7年12月2日

変更公告（建築工事）

分任契約担当官  
陸上自衛隊春日井駐屯地  
第408会計隊春日井派遣隊長 岩崎 一也  
(公印省略)

公告第A11号（令和7年11月25日）で公告した、入札件名「279号  
建物他電源改修工事」を別添のとおり一部変更する。



**B** . . . 屋内キュービクル (低圧電灯盤内)

【撤去】ブレーカー (MCCB 3P3E50AF50AT) (埋込型) × 1

【新設】ブレーカー (MCCB 3P3E100AF100AT) (埋込型) パネル加工共 × 1  
 施工高 FL+ 1,000mm

件名	279号建物他電源改修工事	図番	5/9
図名	279号受電室平面図	縮尺	1/100
陸上自衛隊春日井駐屯地業務隊管理科営繕班			

工 事 数 量 算 出 表

工事件名	279号建物他電源改修工事				
名 称	概 要	単 位	数 量	算 出 基 礎	備 考
電気設備工事					
(1) 撤去工事					
ア ブレーカー撤去	MCCB 3P3E50AF50AT	台	1.00	仕様書(5/9)より	
イ ブレーカー撤去	ELCB 3P2E50AF50AT	台	1.00	仕様書(6/9)より	
ウ ケーブル撤去	CET14°	m	5.00	仕様書(6/9)より	
エ 電線管撤去	G28	m	5.00	仕様書(6/9)より	
オ 電線管撤去	VE16	m	4.00	仕様書(8/9)より	
カ 樹脂製エントランスキャップ撤去	VE28	個	1.00	仕様書(8/9)より	
キ ケーブル撤去	VVF 2mm	m	5.00	仕様書(8/9)より	
ク 開閉器盤撤去	SB20A	個	1.00	仕様書(8/9)より	
(2) 配管工事					
ア 電線管新設	GP36	m	5.00	仕様書(6/9)より	
イ 電線管新設	EP25	m	2.00	仕様書(7/9)より	
ウ 電線管新設	ブリカチューブ F1 #24 (25)	m	1.00	仕様書(7/9)より	
エ 電線管新設	VE28	m	4.00	仕様書(8/9)より	
オ 樹脂製エントランスキャップ	VE28用	個	1.00	仕様書(8/9)より	
カ 防水ブリカ	BOXCON+PIPECON	組	1.00	仕様書(8/9)より	
キ 電線管新設	PE28	m	3.00	仕様書(9/9)より	
ク 電線管新設	FEP-30	m	10.00	仕様書(9/9)より	
ケ 異種管継手	FEP-30用	組	2.00	仕様書(9/9)より	
コ ブルボックス新設	PB 300×300×300 WP	面	1.00	仕様書(9/9)より	
カ 埋設標識シート	150mm×50m シングル	巻	1.00	仕様書(9/9)より	
(3) 配線工事					
ア 配線新設	EM-CET 22°	m	5.00	仕様書(6/9)より	
イ 配線新設	DV22°	m	10.00	仕様書(6/9)より	
ウ 接続材	SU	式	1.00	仕様書(6/9)より	
エ 配線新設	EM-IE 2.0×4 E1.6	m	3.00	仕様書(7/9)より	
オ 配線新設	EM-CE5.5° -3C E2.0	m	15.00	仕様書(8/9)、(9/9)より 5m+10m=15m	

工 事 数 量 算 出 表

工事件名	279号建物他電源改修工事				
名 称	概 要	単位	数量	算 出 基 礎	備考
(4) 電力設備工事					
ア ブレーカー新設	MCCB 3P3E100AF100AT	台	1.00	仕様書(5/9)より	
イ ブレーカー新設	ELCB 3P2E100AF75AT	台	1.00	仕様書(6/9)より	
ウ 分電盤新設	250×250×120 日東 S0-12-2525SA	台	1.00	仕様書(7/9)より	
エ ブレーカー新設	MCCB 2P2E20A (100V)	台	4.00	仕様書(7/9)、(8/9)より	
オ ブレーカー新設	ELCB2P2E20A (200V)	台	1.00	仕様書(8/9)より	
カ 分電盤新設	TB3P50A	台	1.00	仕様書(8/9)より	
キ 取付金物	分電盤用	式	1.00	仕様書(8/9)より	
ク 分電盤新設	TB3P30A	台	1.00	仕様書(9/9)より	
ケ ブレーカー新設	MCCB 3P50AF30AT	台	1.00	仕様書(9/9)より	
コ ブレーカー新設	MCCB 2P20A	台	2.00	仕様書(9/9)より	

# 入 札 書

分任契約担当官

陸上自衛隊春日井駐屯地

第408会計隊春日井派遣隊長 岩崎 一也 殿

件名： 279号建物他電源改修工事

入札金額	(税抜)
------	------

規 格 : 仕様書のとおり

単 位 ・ 数 量 : 1 式

工 事 場 所 : 仕様書のとおり

工 期 : 契約締結日～令和8年3月31日

入札保証金 : 免除

上記の金額をもって、入札条件及び契約条項承知の上入札いたします。  
当社は暴力団排除に関し入札心得に定める事項について誓約いたします。

令和 年 月 日

住所
業者名
代表者役職・氏名
電話番号
担当者氏名
担当者電話番号

- ※ 工事費内訳明細書が白紙である場合、その入札は無効
- ※ 工事費内訳明細書に表紙が付いていない場合、その入札は無効
- ※ 工事費内訳明細書は、表紙のみに業者名を記載すること

工事費内訳明細書の作成方法

交付した数量書にある総括表の構成に対応した経費項目（直接工事費、共通仮設費、現場経費、一般管理費等）を記載することとする。また、直接工事費の明細書については、交付した数量書に対応する摘要（土木工事にあっては規格・寸法）、数量、単位、単価、金額等を記載したものとする。

※入札書の日付は提出日（郵送日）とする。

入札内訳書

件名： 279号建物他電源改修工事

住所
業者名
代表者役職・氏名
電話番号
担当者氏名
担当者電話番号

入札金額	(税抜)
------	------

細部別紙のとおり

入札内訳書（別紙）①

1 直接工事費	
建築物	
電気設備工事	
機械設備工事	
発生材処分費	

2 共通仮設費	
---------	--

3 現場管理費	
---------	--

4 一般管理費	
---------	--

5 1～4合計	
---------	--

(工事価格)

6 端数処理後	
---------	--

←端数処理が無い場合は記載しない

入札内訳書（別紙）②

名称	規格	単位	数量	単価	金額
電気設備工事					
(1) 撤去工事					
ア ブレーカー撤去	MCCB 3P3E50AF50AT	台	1.00		
イ ブレーカー撤去	ELCB 3P2E50AF50AT	台	1.00		
ウ ケーブル撤去	CET14°	m	5.00		
エ 電線管撤去	G28	m	5.00		
オ 電線管撤去	VE16	m	4.00		
カ 樹脂製エントランスキャップ撤去	VE28	個	1.00		
キ ケーブル撤去	VVF 2mm	m	5.00		
ク 開閉器盤撤去	SB20A	個	1.00		
(2) 配管工事					
ア 電線管新設	GP36	m	5.00		
イ 電線管新設	EP25	m	2.00		
ウ 電線管新設	プリカチューブ F1 #24 (25)	m	1.00		
エ 電線管新設	VE28	m	4.00		
オ 樹脂製エントランスキャップ	VE28用	個	1.00		
カ 防水プリカ	BOXCON + PIPECON	組	1.00		
キ 電線管新設	PE28	m	3.00		
ク 電線管新設	FEP-30	m	10.00		
ケ 異種管継手	FEP-30用	組	2.00		
コ プルボックス新設	PB 300×300×300 WP	面	1.00		
カ 埋設標識シート	150mm×50m シングル	巻	1.00		
(3) 配線工事					
ア 配線新設	EM-CET 22°	m	5.00		
イ 配線新設	DV22°	m	10.00		
ウ 接続材	5U	式	1.00		
エ 配線新設	EM-IE 2.0×4 E1.6	m	3.00		
オ 配線新設	EM-CE5.5° -3C E2.0	m	15.00		
(4) 電力設備工事					
ア ブレーカー新設	MCCB 3P3E100AF100AT	台	1.00		
イ ブレーカー新設	ELCB 3P2E100AF75AT	台	1.00		
ウ 分電盤新設	250×250×120日東 SO-12-2525SA	台	1.00		
エ ブレーカー新設	MCCB 2P2E20A (100V)	台	4.00		

入札内訳書（別紙）②

名称	規格	単位	数量	単価	金額
オ ブレーカー新設	ELCB2P2E20A (200V)	台	1.00		
カ 分電盤新設	TB3P50A	台	1.00		
キ 取付金物	分電盤用	式	1.00		
ク 分電盤新設	TB3P30A	台	1.00		
ケ ブレーカー新設	MCCB 3P50AF30AT	台	1.00		
コ ブレーカー新設	MCCB 2P20A	台	2.00		
(5) 発生材処分費		式	1		

# 市場価格調査書

分任契約担当官

陸上自衛隊春日井駐屯地

第408会計隊春日井派遣隊長 岩崎 一也 殿

提出期限：令和7年12月12日 12時00分までにFAXしてください。

FAX 番号：0568-81-9072

件名：279号建物他電源改修工事

市場価格	(税抜)
------	------

規格：仕様書のとおり

単位・数量：1式

工事場所：仕様書のとおり

工期：契約締結日～令和8年3月31日

入札保証金：免除

工事準備期間：約 日間 ←記載願います

工事施工期間：約 日間 ←記載願います

工事後書類提出期間：約 日間 ←記載願います

令和 年 月 日

住所
業者名
代表者役職・氏名
電話番号
担当者氏名
担当者電話番号

市場価格内訳書（別紙）①

1 直接工事費	
建築物	
電気設備工事	
機械設備工事	
発生材処分費	

2 共通仮設費	
---------	--

3 現場管理費	
---------	--

4 一般管理費	
---------	--

5 1～4 合計	
----------	--

(工事価格)

6 端数処理後	
---------	--

←端数処理が無い場合は記載しない

市場価格内訳書（別紙）②

名称	規格	単位	数量	単価	金額
電気設備工事					
(1) 撤去工事					
ア ブレーカー撤去	MCCB 3P3E50AF50AT	台	1.00		
イ ブレーカー撤去	ELCB 3P2E50AF50AT	台	1.00		
ウ ケーブル撤去	CET14°	m	5.00		
エ 電線管撤去	G28	m	5.00		
オ 電線管撤去	VE16	m	4.00		
カ 樹脂製エントランスキャップ撤去	VE28	個	1.00		
キ ケーブル撤去	VVF 2mm	m	5.00		
ク 開閉器盤撤去	SB20A	個	1.00		
(2) 配管工事					
ア 電線管新設	GP36	m	5.00		
イ 電線管新設	EP25	m	2.00		
ウ 電線管新設	プリカチューブ F1 #24 (25)	m	1.00		
エ 電線管新設	VE28	m	4.00		
オ 樹脂製エントランスキャップ	VE28用	個	1.00		
カ 防水プリカ	BOXCON + PIPECON	組	1.00		
キ 電線管新設	PE28	m	3.00		
ク 電線管新設	FEP-30	m	10.00		
ケ 異種管継手	FEP-30用	組	2.00		
コ プルボックス新設	PB 300×300×300 WP	面	1.00		
カ 埋設標識シート	150mm×50m シングル	巻	1.00		
(3) 配線工事					
ア 配線新設	EM-CET 22°	m	5.00		
イ 配線新設	DV22°	m	10.00		
ウ 接続材	5U	式	1.00		
エ 配線新設	EM-IE 2.0×4 E1.6	m	3.00		
オ 配線新設	EM-CE5.5° -3C E2.0	m	15.00		
(4) 電力設備工事					
ア ブレーカー新設	MCCB 3P3E100AF100AT	台	1.00		
イ ブレーカー新設	ELCB 3P2E100AF75AT	台	1.00		
ウ 分電盤新設	250×250×120日東 SO-12-2525SA	台	1.00		
エ ブレーカー新設	MCCB 2P2E20A (100V)	台	4.00		

市場価格内訳書（別紙）②

名称	規格	単位	数量	単価	金額
オ ブレーカー新設	ELCB2P2E20A (200V)	台	1.00		
カ 分電盤新設	TB3P50A	台	1.00		
キ 取付金物	分電盤用	式	1.00		
ク 分電盤新設	TB3P30A	台	1.00		
ケ ブレーカー新設	MCCB 3P50AF30AT	台	1.00		
コ ブレーカー新設	MCCB 2P20A	台	2.00		
(5) 発生材処分費		式	1		