

# 公 告

分任契約担当官  
陸上自衛隊大久保駐屯地  
第 3 9 7 会計隊長 八木 健作

以下のとおり一般競争入札を実施するので、「入札及び契約心得」及び「契約条項」を承知のうえ参加されたい。

## 1 入札事項

契約実施計画番号		調 達 要 求 番 号		物 品 番 号		仕 様 書 番 号	
5QGW12300080		5RQ01AK0016 0001					
品名 または 件名							
大久保（7）201号建物内壁撤去等工事							
部品番号 または 規格							
仕様書のとおり							
使用器材名							
数 量	単 位	銘 柄	使 用 期 限 等	グ ル ー プ	指 定	検 査	包 装
1.00	ST						
納地または工事場所				引 渡 場 所			
大久保駐屯地				大久保駐屯地業務隊			
搬入場所				納 期 また は 工 期			
管理科 川添技官（507）				令和7年11月28日（金）			

## 2 競争参加資格

次のいずれかであること

防衛省競争参加資格の「建築一式工事」に係る等級がA、B、C、D等級であること  
ただし、細部は注意事項による。

## 3 契約条項を示す場所

陸上自衛隊大久保駐屯地 第397会計隊 契約班窓口

## 4 説明会及び入札執行の日時場所

説明会日時場所：実施しない。

入札日時場所：令和7年11月6日（木）10時00分 第397会計隊入札室

## 5 保証金

入札保証金：免除 契約保証金：免除

## 6 落札決定方式及び契約方式

落札決定方式：総品目総額 契約方式：一般競争

## 7 注意事項

### (1) 競争に参加する者に必要な資格に関する事項

次の各項目のすべての条件を満たす者

- 防衛省競争参加資格の「建築一式工事」D等級以上であること。入札に参加する者は、申請までに防衛省競争参加資格の写しを提出すること。（メール又はFAX）
- 予算決算及び会計令第70条の規定に該当しない者であること。なお、未成年者、被保佐人又は被補助人であって、契約締結のために必要な同意を得ている者は、同条中、特別の理由がある場合に該当する。
- 予算決算及び会計令第71条の規定に該当しない者であること。
- 都道府県警察から暴力団関係者として防衛省が発注する工事等から排除するよう要請があり、当該状態が継続している有資格者については、競争参加を認めない。
- 入札後、契約を締結するまでの間に、都道府県警察から暴力団関係業者として防衛省が発注する工事等から排除するよう要請があり、当該状態が継続している有資格者とは契約を行わない。
- 入札心得に定める「暴力団排除に関する誓約事項」に基づく誓約を行わない者の競争参加を認めない。
- 契約担当官等から指名停止の措置を受けている期間中の者でないこと。（協力者を含む。）
- 防衛省大臣官房衛生監、防衛政策局長、防衛装備庁長官又は陸上幕僚長から「装備品等及び役務の調整に係る指名停止等の要領」に基づく指名停止の措置を受けている期間中のものでないこと。
- 前号により現に指名停止を受けている者と資本関係又は人的関係のあるものであって、当該者と同種の物品の売買又は製造若しくは役務請負について防衛省と契約を行おうとする者でないこと。
- 原則、現に指名停止を受けている者の下請負については認めない。ただし、真にやむを得ない事由を該当する省指名停止権者が認めた場合には、この限りでない。

- (2) 違約金に関する事項  
落札者が「入札及び契約心得」に従って契約の締結手続きをしない場合には、落札者が契約締結に応じないものとみなし、落札金額の100分の5に相当する金額を違約金として徴収し、落札者が契約を履行しない場合は、契約金額の100分の10以上を違約金として徴収する。
- (3) 入札方法  
落札決定に当たっては、入札書に記載された金額に消費税法で規定する消費税率に基づく消費税に相当する金額を加算した金額をもって落札金額とするので、入札者は消費税・地方消費税の課税事業者・免税事業者であることに拘わらず、入札書には見積もった金額から消費税法で規定する消費税率に基づく消費税に相当する金額を差し引いた金額を記載すること。(1円未満の端数がある時は、その端数を切り捨てるものとする。)
- (4) 入札の無効  
(ア) 第2項で示した競争に参加する者に必要な資格を有しない者のした入札  
(イ) 入札に関する条項に違反した入札  
(ウ) 入札金額、入札者の氏名及び押印された印影が判別し難い入札
- (5) 契約書の作成  
(ア) 契約書は作成し、提出すること。契約書の記載要領の細部については、落札決定後落札者に説明する。  
(イ) 適用する契約条項  
「建設工事請負契約書」  
「談合等の不正行為に関する特約条項」  
「暴力団排除に関する特約条項」
- (6) 押印の省略について  
契約書以外の書類への押印省略は可能とする。契約書以外の書類への押印を省略する場合は、責任者及び担当者の氏名及び連絡先を記入すること。記載された連絡先には、必要に応じ、当方から連絡する場合がある。従来どおり、契約書以外の書類への押印を省略しない場合は、担当者の氏名及び連絡先の記入は不要とする。
- (7) その他  
(ア) 仕様書及び入札資料は、下記に示す期間、第397会計隊契約班窓口において配布する。  
令和7年10月10日(金)～令和7年11月5日(水) (土曜日曜祝日を除く0830～1630)  
(イ) 落札の決定は、予定価格の範囲内で最低の価格をもって申込をした者を落札者とする。なお、落札となるべき同価の入札をした者が2人以上ある場合は、くじ引きにより落札者を決定する。  
(ウ) 郵便による入札については、入札日前日の17時00分必着分までを有効とする。また、必ず便着の確認をすることとし、入札日までに事前に入札書を持参して提出する場合も同様とする。  
なお、入札金額が同額による場合は、当該入札に関係の無い職員により抽選を実施し、再度の入札となった場合は別途連絡する。  
(エ) 電報・電話等による入札は認めない。  
(オ) 入札に参加する者は、入札資料受け取りまでに資格審査結果通知書の写しを提出すること。(メール又はFAX)  
(カ) 代表者以外での入札については、入札までに委任状を提出すること。  
(キ) 市場価格調査は、令和7年10月31日(金)17時までに提出をお願いする。(メール又はFAX)  
(ク) 入札及び契約に関する詳細は、陸上自衛隊大久保駐屯地 第397会計隊 契約班にて掲載している。  
(ケ) 入札に先立ち、現場確認が必要な者は個別に調整されたい。  
現場確認調整先：陸上自衛隊大久保駐屯地業務隊 担当：川添 (内線507)  
(コ) 不明な事項等の問い合わせ先  
〒611-0031 京都府宇治市広野町風呂垣外1の1 陸上自衛隊大久保駐屯地  
TEL 0774-44-0001  
FAX 0774-43-1818  
a 入札に関する事項  
陸上自衛隊大久保駐屯地 第397会計隊 契約班 担当：山崎、梶原 (内線365)  
b 仕様書等に関する事項  
陸上自衛隊大久保駐屯地 業務隊 管理科 営繕班 担当：川添 (内線507)

本公告は、陸上自衛隊大久保駐屯地 第397会計隊 メールアドレス：ma397fin-ma@inet.gsdf.mod.go.jp  
陸上自衛隊今津駐屯地 第397会計隊今津派遣隊  
陸上自衛隊大津駐屯地 第397会計隊大津派遣隊  
陸上自衛隊中部方面会計隊HP <https://www.mod.go.jp/gsdf/mae/mafin/>に掲載している

大久保(7)201号建物内壁撤去等工事

大久保駐屯地業務隊

仕 様 書

1 件 名  
大久保（7）201号建物内壁撤去等工事

2 場 所  
京都府宇治市広野町風呂垣外1-1  
陸上自衛隊大久保駐屯地 201号建物

3 概 要  
内壁撤去及び撤去部補修 1式  
各コンセント撤去・新設 1式

4 期 間  
契約締結日 ～ 令和7年11月28日

5 一般事項

(1) 設計に関する事項

設計図書に記載のない事項については、監督官の指示に従う。また、軽微な設計変更については、金額の増及び工期延長を行わない。

(2) 施 工

施工は最新の「公共建築・改修工事標準仕様書（建築工事編、電気設備工事）」等に基づき実施する。

(3) 工 程

請負者は工程表を事前に監督官へ提出し承認を受けるものとする。作業は原則として平日0830～1700までとし施工上当然実施すべき事項については請負者の責任において実施する。

(4) 材 料

使用材料は監督官の検査を受け合格した物を使用する。

(5) 安全管理

施工中は安全管理に留意し、予防対策を講じる。事故が生じた場合は速やかに監督官へ報告し、指示に従うものとする

(6) 仮設電力・水道使用

施工に伴い必要となる電力・水道は請負者により準備する。

(7) 発生材

金属は監督官の指定場所に搬入、金属以外は工期内に処分し、処分が確認できる資料を監督官へ提出する。

(8) 写真及び提出書類

工程ごと施工前・中・後及び隠ぺいとなる箇所、主要な施工段階の状況、その他監督官の指示部を黒板等を用いて撮影し、A4版写真帳に整理し提出する。不備な場合は再度撮影する。また、その他提出書類は官側の指定する様式に基づき提出する。

6 特記事項

(1) 建築工事

ア 内壁撤去に伴う床タイル、内壁及び天井材は既存と同色にて補修する。

イ 補修部である天井の及び壁面部的見切り部は、天井はコ型見切縁、壁面部はソフト幅木にて補修する。

(2) 電気設備工事

ア コンセント及び配線撤去時、撤去予定のないコンセントは立ち上がり手前で切り離し、新設配線と結線を実施する。

イ 撤去・新設コンセントは、既存配線と繋ぎ込み調整を実施する。

ウ コンセント本体の資材選定は、個別若しくは複合コンセントの露出タイプとする。

(3) 材料詳細（新設部材）

番号	品 名	規 格
建築工事		
1	EP 塗料	日本ペイント 水性エース 艶なし 同等
2	P タイル	タジマ A-88 同等
3	天井ボード	吉野石膏 タイガージプトーンライト 準不燃 同等
4	コ型見切縁	アウンワークス AG-9.5 ホワイト 同等
5	ソフト幅木	東リ TH602 同等
電気設備工事		
1	コンセントボックス	パナソニック DZB271KW 同等
2	2口コンセント	パナソニック WN1302 同等
3	テレビコンセント	パナソニック WCS4711F 同等
4	情報コンセント	パナソニック WNT15629W 同等
5	600V ポリエチレンシースケープル	EM-EEF2.0-2C ケーブル
6	電子ボタン電話用ケーブル	EM-EBT0.5-2P ケーブル
7	衛星放送受信用同軸ケーブル	EM-S-5C-FB ケーブル

※規格はあくまで参考であり、同規格又は同等の機能を有する製品を選定すること。

(4) 現場管理

ア 請負者は、工事の実施によって部隊等の施設に対し損害を与えた場合は、損害の事項に対し賠償するものとする。

イ 現場の風紀・衛生・盗難予防について必要な事項を施すとともに、請負者の責任において管理するものとする。

ウ 現場は、常に整理整頓に心がけ、必要に応じ清掃等を実施するものとする。

エ 請負者は、施工条件を関係者に十分把握させるとともに、作業員に対して安全教育を実施し、安全な作業方法及び安全点検を実施するものとする。

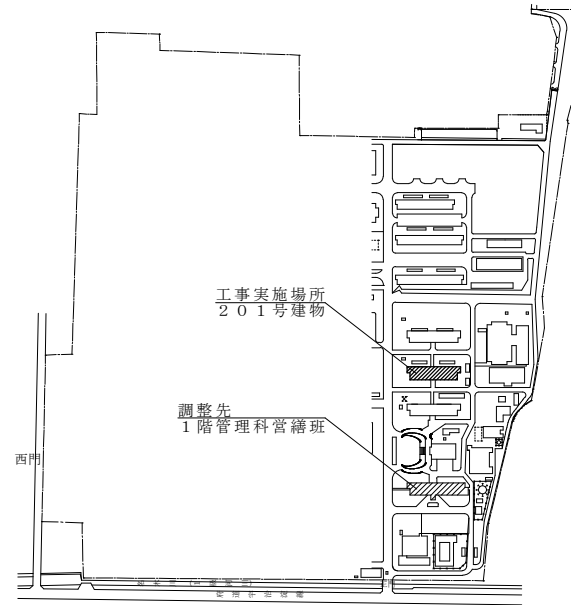
(5) 検査

工事完了後、現場清掃の上監督官に届出た後、検査官の竣工検査を受け合格をもって竣工とする。手直し事項が生じた場合は、手直し完了後再検査を受け、合格をもって竣工とする。

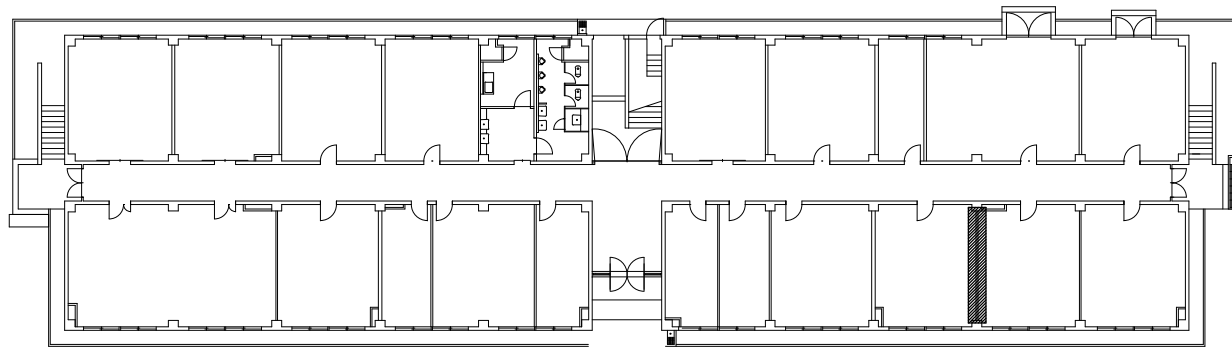
件 名	大久保（7）201号建物内壁撤去等工事	図面番号	1 / 6
名 称	仕様書	縮 尺	—
陸上自衛隊大久保駐屯地業務隊			



案内図 S = N, S



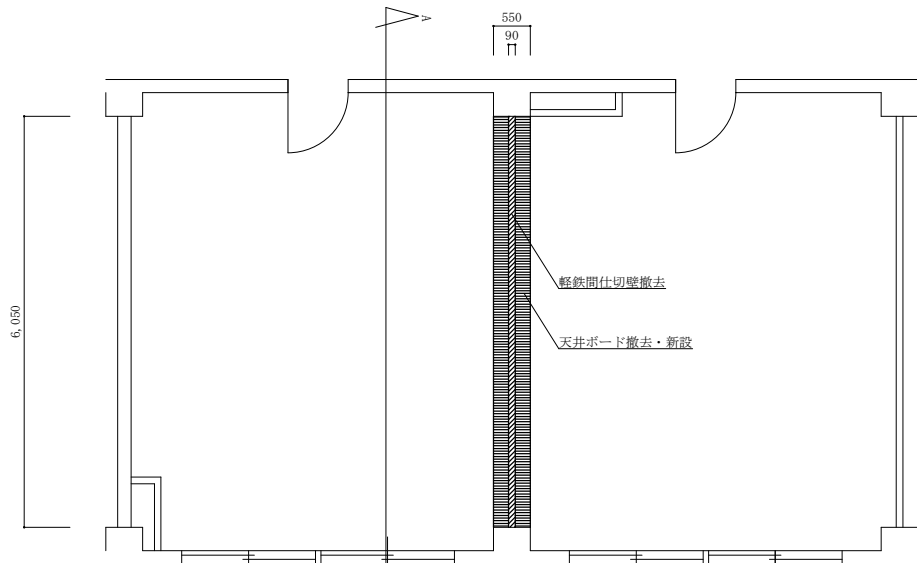
駐屯地配置図 S=1:5000



：工事対象箇所

201号建物1階平面図 S=1:300

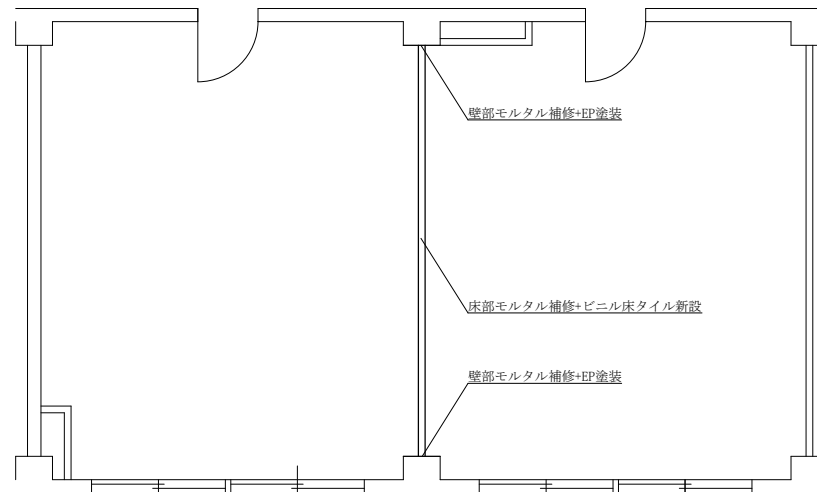
件名	大久保(7)201号建物内壁撤去等工事	図面番号	2 / 6
名称	案内図・配置図・平面図	縮尺	図示
陸上自衛隊大久保駐屯地業務隊管理科営繕班			



施工条件

軽鉄間仕切り：W65mm@303, 石膏ボード12.5mm, EP塗料仕上  
 天井高：FL+2,500mm  
 軽鉄高：FL+2,600mm

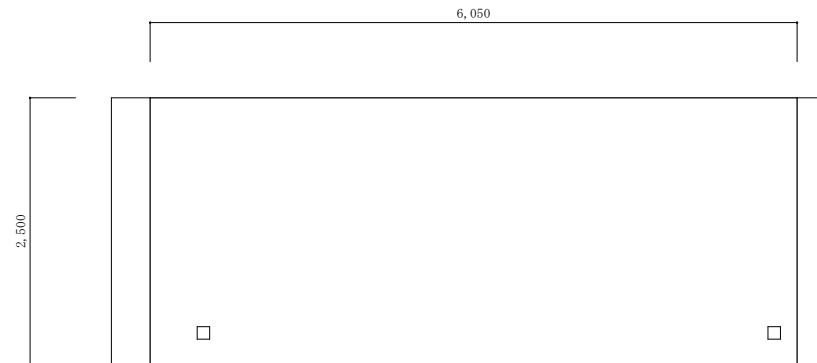
(施工前) 201号建物倉庫平面図 S=1:80



凡例

▨ : 軽鉄間仕切り撤去範囲  
 ▨ : 天井ボード撤去・新設範囲

(施工後) 201号建物倉庫平面図 S=1:80

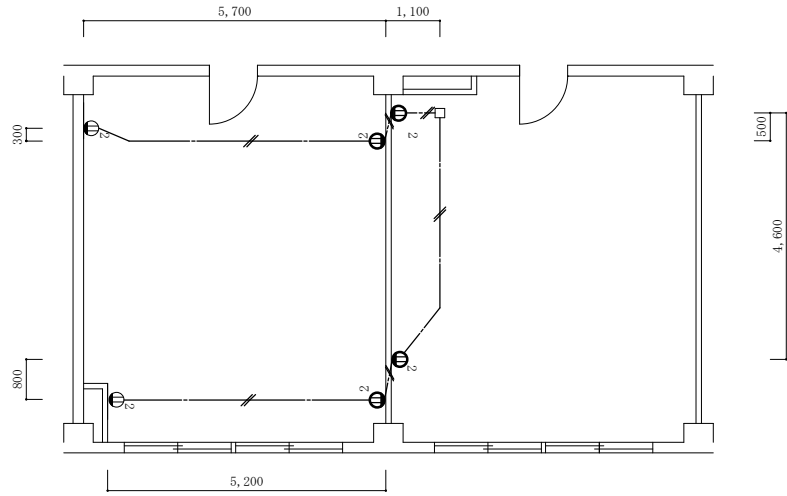


A-A' 立面図 S=1:50

【内装工事】

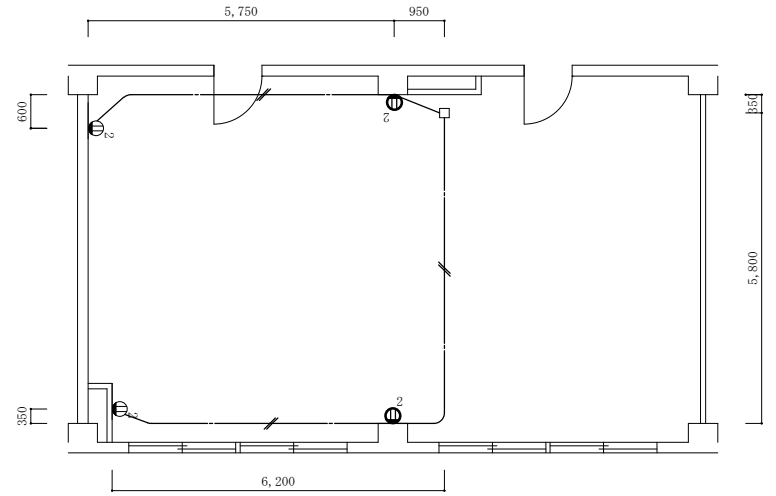
場所	撤去	数量	新設	数量
床	—	—	モルタル下地塗り (平面処理)	0.5㎡
	—	—	ビニル床タイル	0.5㎡
壁	軽鉄間仕切り	15.1㎡	モルタル下地塗り	0.5㎡
	ソフト幅木、見切縁	12.1m	ソフト幅木、見切縁	1.1m
	—	—	EP塗装	2.8㎡
天井	石膏ボード t=9.5mm	2.8㎡	石膏ボード t=9.5mm	3.3㎡

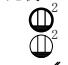

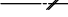
件名	大久保(7)201号建物内装撤去等工事	図面番号	3 / 6
名称	平面図・立面図	縮尺	図示
陸上自衛隊大久保駐屯地業務隊管理科営繕班			



施工条件  
 ・天井高：FL+2,500mm  
 ・コンセント設置高：FL+300mm  
 ・既存コンセントとの配線は、立上り部で切り離し・結線を実施

(施工前) 201号建物倉庫電気配線図 S=1:100



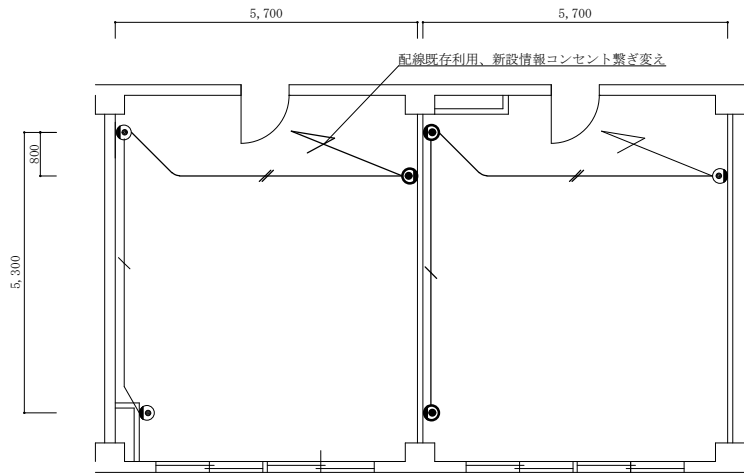
凡例  
 : 撤去・新設2口コンセント  
 : 既存2口コンセント  
 : 既存EM-EEF2.0-2C

(施工後) 201号建物倉庫電気配線図 S=1:100

【電気工事】

撤去	数量	新設	数量	備考
EM-EEF2.0-2C (転がし) ケーブル	28m	EM-EEF2.0-2C (転がし) ケーブル	24m	天井裏転がし、既存との配線立上り部切り離し・結線
—	—	金属線び	4.4m	
2口コンセント	4個	2口コンセント	2個	

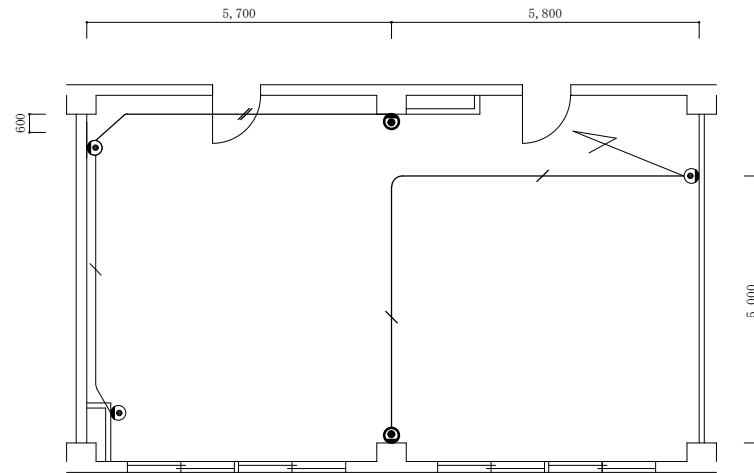
件名	大久保(7)201号建物内壁撤去等工事	図面番号	4 / 6
名称	電気配線図	縮尺	S=1:100
陸上自衛隊大久保駐屯地業務隊管理科営繕班			



施工条件

- ・天井高：FL+2,500mm
- ・コンセント設置高：FL+300mm
- ・既存コンセントとの配線は、立上り部で切り離し・結線を実施

(施工前) 201号建物電気配線(通信)図 S=1:100



凡例

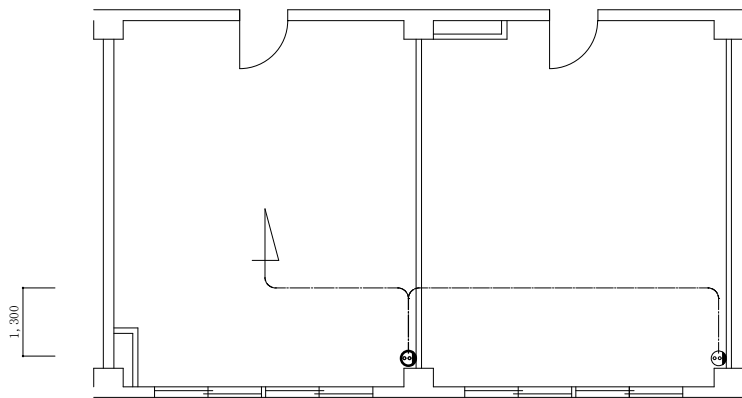
- : 撤去・新設情報コンセント
- : 既存情報コンセント
- / — : 撤去EM-BT0.5-2P\*2 (PF16)
- / — : 新設EM-EBT0.5-2P\*2
- / — : 撤去EM-BT0.5-2P (PF16)
- / — : 新設EM-EBT0.5-2P

(施工後) 201号建物電気配線(通信)図 S=1:100

【電気工事】

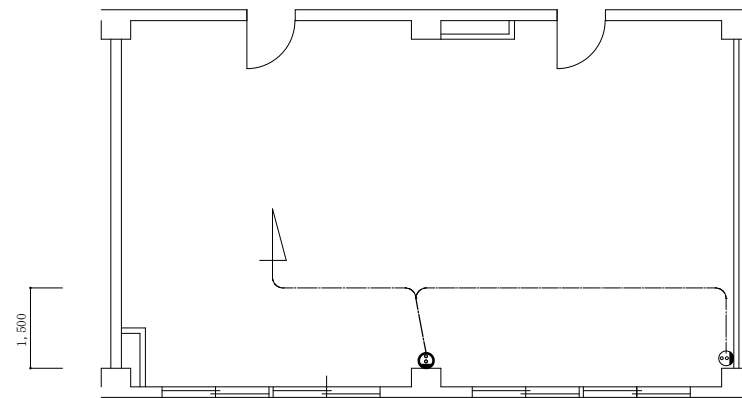
撤去	数量	新設	数量	備考
EM-BT0.5-2Pケーブル (PF16)	25m	EM-EBT0.5-2Pケーブル	22m	PF管撤去含む
—	—	金属線ひ	4.4m	
情報コンセント	3個	情報コンセント	2個	

件名	大久保(7)201号建物内壁撤去等工事	図面番号	5 / 6
名称	電気配線(通信)図	縮尺	S=1:100
陸上自衛隊大久保駐屯地業務隊管理科宮繕班			



施工条件  
 ・天井高：FL+2,500mm  
 ・コンセント設置高：FL+300mm  
 ・既存コンセントとの配線は、立上り部で切り離し・結線を実施

(施工前) 201号建物電気配線 (TV線) 図 S=1:100



凡例  
 ● : TVコンセント  
 — : EM-S-5C-FB

(施工後) 201号建物電気配線 (TV線) 図 S=1:100

【電気工事】

撤去	数量	新設	数量	備考
EM-S-5C-FBケーブル	4m	EM-S-5C-FBケーブル	4m	天井裏転がし、既存との配線立上り部切り離し・結線
TVコンセント	1個	TVコンセント	1個	
—	—	金属線び	2.2m	

件名	大久保(7)201号建物内壁撤去等工事	図面番号	6 / 6
名称	電気配線 (TV線) 図	縮尺	S=1:100
陸上自衛隊大久保駐屯地業務隊管理科営繕班			

## 数量算出書

件名：大久保（7）201号建物内壁撤去等工事

項目	規格	数量	単位	内 訳
(建築工事)				
1 仮設工事				
(1) 養生	内部改修 複合改修	81.80	m <sup>2</sup>	図面3 5.8*7.05*2部屋=81.78m <sup>2</sup> ≒ <u>81.8m<sup>2</sup></u>
(2) 整理清掃後片付け	内部改修 複合改修	81.80	m <sup>2</sup>	(1) と同じ
(3) 内部足場	脚立足場 一般	6.10	m <sup>2</sup>	図面3 6.05*1=6.05m <sup>2</sup> ≒ <u>6.1m<sup>2</sup></u>
(4) 仮設材運搬	内部足場 新営参照	6.10	m <sup>2</sup>	(3) と同じ
2 塗装工事				
(1) 下地調整	コンクリート面 A種	2.80	m <sup>2</sup>	図面3 0.55*2.5*2箇所=2.75m <sup>2</sup> ≒ <u>2.8m<sup>2</sup></u>
(2) EP塗装	コンクリート面 A種	2.80	m <sup>2</sup>	(1) と同じ
3 内装工事				
(1) 下地調整	カチオン系モルタル補修	1.00	m <sup>2</sup>	図面3 (6.05+2.5+2.5)*0.09=0.9945≒ <u>1m<sup>2</sup></u>
(2) 床ビニルタイル張り	厚2.0mm KT	0.50	m <sup>2</sup>	図面3 6.05*0.09=0.5445≒ <u>0.5m<sup>2</sup></u>
(3) ソフト幅木	高60mm	1.10	m	図面3 0.55*2箇所= <u>1.1m</u>
(4) 見切縁	アルミ コ型	1.10	m	(3) と同じ
(5) 不燃積層せっこうボード	GB-NC 不燃	3.30	m <sup>2</sup>	図面3 0.55*6.05=3.3275m <sup>2</sup> ≒ <u>3.3m<sup>2</sup></u>
4 撤去工事				
(1) 幅木撤去	ソフト幅木	12.10	m	図面3 6.05*両面= <u>12.1m</u>
(2) 天井ボード撤去		2.80	m <sup>2</sup>	図面3 (0.55*6.05) - (0.09*6.05) =2.783m <sup>2</sup> ≒ <u>2.8m<sup>2</sup></u>
(3) 壁合板・ボード撤去	石膏ボード撤去	30.30	m <sup>2</sup>	図面3 6.05*2.5*両面=30.25m <sup>2</sup> = <u>30.3m<sup>2</sup></u>
(4) 壁下地撤去	軽鉄類	15.10	m <sup>2</sup>	図面3 6.05*2.5=15.125m <sup>2</sup> = <u>15.1m<sup>2</sup></u>
(電気設備工事)				
1 配管工事				
金属線ぴ取付	1種 A型	11.0	m	図面4 4.4m、図面5 4.4m、図面6 2.2m 合計 <u>11m</u>
2 配線工事				

## 数量算出書

件名：大久保（7）201号建物内壁撤去等工事

項目	規格	数量	単位	内 訳
(1) ケーブル取付	EM-EEF2.0mm-2C 材工共	24.0	m	図面4 0.6+5.75+2.2+0.95+0.35+5.8+6.2+2.2+0.35=24.4m $\div$ <u>24m</u>
(2) ケーブル取付	EM-EBT0.5-2P	22.0	m	図面5 0.6+5.7+2.2+2.2+5+5.8=21.5m $\div$ <u>22m</u>
(3) ケーブル取付	EM-S-5C-FB	4.0	m	図面6 1.5+2.2=3.7m $\div$ <u>4m</u>
<b>3 電灯設備</b>				
(1) スイッチボックス取付	1個用 材工共	5.0	個	図面4 2個、図面5 2個、図面6 1個 合計 <u>5個</u>
(2) コンセント取付	2P15A*2	2.0	個	図面4 <u>2個</u>
(3) テレビコンセント	WCS4711F	1.0	個	図面6 <u>1個</u>
(4) 情報コンセント	WNT15629W	2.0	個	図面5 <u>2個</u>
<b>4 撤去工事</b>				
(1) 電線管	PF管 16	25.0	m	図面5 0.8+5.7+2.2+2.2+5.8+2.2+0.8+5.7=25.4m $\div$ <u>25m</u>
(2) 600V絶縁電線	EM-EEF2.0mm-2C他配線含む	57.0	m	図面4 0.3+5.7+2.2+0.5+2.2+1.1+4.6+1.1+2.2+0.8+2.2+5.2=28.1m $\div$ 28m、 図面5 0.8+5.7+2.2+2.2+5.8+2.2+0.8+5.7=25.4m $\div$ 25m、図面6 1.3+2.2=3.5 $\div$ 4m 合計 <u>57m</u>
(3) コンセント	2P15A 配線器具他コンセント含む	8.0	個	図面4 4個、図面5 3個、図面6 1個 合計 <u>8個</u>



# 市場価格調査書

令和 年 月 日

(住 所)

(会社名)

(氏 名)

名 称	規 格	単 位	数 量	単 価	金 額(税抜)	備 考
大久保(7)201号建物 内壁撤去等工事	仕様書のとおり	ST	1			
工事費内訳明細書のとおり						

## 【市場価格調査書の提出要領】

- 提出期限:令和7年10月31日(金)17時00分まで
- 提出方法:FAX送信
- その他
  - 調査価格は消費税抜き価格です。
  - この市場価格調査にかかる工事費内訳明細書の添付をお願いします。

## 【担当部署】

陸上自衛隊大久保駐屯地 第397会計隊 担当:梶原

TEL:0774-44-0001(内線365) FAX:0774-43-1818(直通)



# 委任状

令和7年11月6日

陸上自衛隊大久保駐屯地  
第397会計隊長 八木 健作 殿

委任者

印

私は、下記の者を代理人と定め、令和7年11月6日に実施される入札に関する下記の一切の権限を委任します。

記

受任者(代理人)

- 委任事項
- 1 入札に関する件
  - 2 契約の締結に関する件
  - 3 入札保証金及び契約保証金の納付及び還付に関する件
  - 4 契約物品の納入及び取下げに関する件
  - 5 契約代金の請求及び受領に関する件
  - 6 復代理人の選任に関する件

受任者(代理人)使用印鑑