

海田市駐屯地におけるオープンカウンター方式による見積依頼について

- 1 本リストは、オープンカウンター方式実施要項に基づく手続が必要です。
- 2 本方式は随意契約を前提とした見積依頼であり、有効な見積書をもって申込みをした者のうち、予定価格の制限の範囲内で最低の価格の見積書をもって申込みをした者を契約の相手方とします。

3 件名リスト

一連 番号	件名	納入(履行) 場所	納期 (履行期限)	見積依頼書 公表日	見積書 提出期限	見積合わせの 日時	防衛省競争 参加資格	備考
158	海田市(R7)158号洗面台設置	海田市駐屯地	7.12.26	7.10.6	7.10.20 10時00分	7.10.20 10時00分	無し	市価調査書期限 7.10.17 12時00分
	以下余白							

- 5 仕様書の交付場所、契約条項等を示す場所、問合せ先及び提出先
〒736-0053
住所: 広島県安芸郡海田町寿町2-1
契約機関名(担当): 陸上自衛隊海田市駐屯地第350会計隊 森下(もりした)
電話番号(内線): 082-822-3101(内2343)
FAX番号: 082-823-4226

※中部方面会計隊ホームページ (<https://www.mod.go.jp/gsdf/mae/mafin/>) の実施要領を確認の上、お問い合わせください。

見 積 書

件名リストー連番号	158
-----------	-----

¥

総品目総額
(消費税及び地方税を含まない。)

品 名	規 格	単 位	数 量	単 価	金 額
海田市(R7)158号洗面台設置	仕様書のとおり	ST	1		
	以下余白				
納入場所	海田市駐屯地		納期	7.12.26	
契約保証金	免除	見積書有効期間			

上記に関して「入札及び契約心得」、「オープンカウンター方式実施要項」及び「標準契約書等」の契約条項等を承諾のうえ入札見積いたします。また、当社(私(個人の場合)、当団体(団体の場合))は「入札及び契約心得」に示された暴力団排除に関する誓約事項について誓約いたします。

令和 年 月 日

分任契約担当官
陸上自衛隊海田市駐屯地
第350会計隊長 松尾 文親 殿

住 所
会 社 名
代 表 者 名

印

市場価格調査書

件名リストー連番号	158
-----------	-----

¥

総品目総額
(消費税及び地方税を含まない。)

品名	規格	単位	数量	単価	金額
海田市(R7)158号洗面台設置	仕様書のとおり	ST	1		
	以下余白				
納入場所	海田市駐屯地	納期	7.12.26		
契約保証金	免除	見積書有効期間			

本件に際しまして、広く市場価格調査を実施し、適切な価格の把握に努めるため、各取引業者の方々にご協力を頂いております。上記の市場価格調査表に金額をご記入の上、FAXでご返信お願いします。
同等品の場合は事前に申請をお願いします。
FAX:082-823-4226

令和 年 月 日

分任契約担当官
陸上自衛隊海田市駐屯地
第350会計隊長 松尾 文親 殿

住 所
会 社 名
代 表 者 名

陸上自衛隊仕様書

物品番号		仕様書番号	1 / 4
役務名称	海田市 (R 7) 158号建物 洗面台設置	承認年月日	令和 年 月 日
		作成年月日	令和7年9月17日
		変更年月日	令和 年 月 日
		作成部隊等	海田市駐屯地業務隊

1 場所 広島県安芸郡海田町寿町2番1号 (陸上自衛隊海田市駐屯地)

2 期間 契約締結日から令和7年12月26日までの間

3 役務概要

種別	概要	数量	備考
158号 建物	158号建物洗面台設置 機械工事		
	(1) 給水管改修 塩ビライニング鋼管 JWVA K 116	1式	
	(2) 給湯管改修 耐熱性塩ビライニング鋼管 JWVA K 140	1式	
	(3) 排水管接続 排水用塩ビライニング鋼管 WSP 032	1式	
	(4) 洗面台設置 (洗面化粧台/化粧鏡) TOTO 型番: LDPB060BAGEB2A/LMPB060B1GDC1G 又は同等品	1台	
	(5) ストレート型止水栓 LL4D13U	1式	
	(6) ストレート型止水栓 LTL4D11U	1式	
	(7) 鋼管用ソケット T1122R 40A	1式	
	(8) 既設シンク脱着・補修	1式	
	(9) 給水・給湯管保温	1式	
	電気工事		
	(1) 既設スイッチ・コンセント移設	1式	
	その他: 発生材処分費	1式	

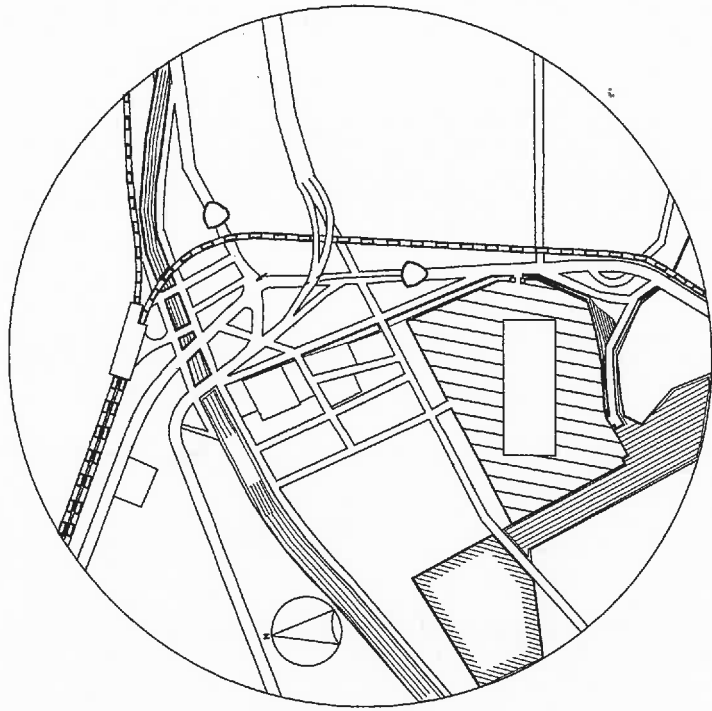
4 一般事項

(1) 適用基準等

本補修は、本仕様書によるほか、公共工事標準仕様書、メーカーの取扱い説明等に定める事項に従い誠実に行うこと。

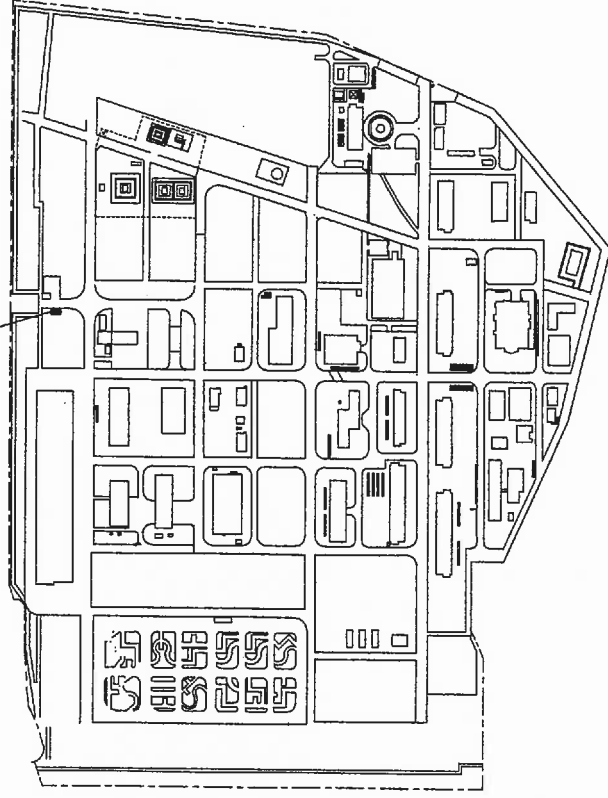
また、これに定めのない事項については、監督官との協議による。

役務件名	海田市（R 7）158号建物 洗面台設置	仕様書番号	2 / 4
<p>(2) 安全確保 本補修により施設等に損傷を与えないよう十分注意して作業を実施するものとし、万が一破損させた場合は、速やかに監督官に報告するとともに、請負者の責任において速やかに原形に復旧すること。</p> <p>(3) 作業写真 撮影要領は、「工事写真の撮り方 改訂第3版建築設備編」を参考とすること。</p> <p>(4) 産業廃棄物の処理等 本補修により発生する産業廃棄物の処分は、「産業廃棄物の処理及び清掃に関する法律」に基づいて適切に処分すること。</p> <p>5 主要材料</p> <p>(1) 本作業で使用する材料の仕様は下記を基準とし、同等品を使用する場合は事前に見本を提出し承認を得ること。</p> <ul style="list-style-type: none"> ア 給水管：塩ビライニング鋼管 JWWA K 116 イ 給湯管：耐熱性塩ビライニング鋼管 JWWA K 140 ウ 排水管新設：排水用塩ビライニング鋼管 WSP 032 エ 洗面台：TOTO LDPB060BAGEB2A/LMPB060B1GDC1G 同等品 オ ストレート型止水栓：LTL4D13U 同等品 カ ストレート型止水栓：LTL4D11U 同等品 キ 鋼管用ソケット：T1122R 40A 同等品 ク アルミガラスクロス付グラスウール保温材：JIS A 9504 <p>(2) 陶器上面が水平、かつ、がたつきのないよう固定すること。器具排水口周辺と排水金具との隙間は、漏水のないように絞付けること。</p> <p>(3) 洗面器の排水トラップと塩ビ管の接続は、専用の排水アダプタ等を使用し外れることがないように固定すること。</p> <p>(4) 配管の取り合い等により、鋼管を使用できない場合は係官に連絡し、フレキシブル配管等を使用し接続すること。</p> <p>6 特記事項</p> <p>(1) 監督官が提出を指示した書類については、速やかに提出すること。</p> <p>(2) 補修作業後、運転調整を実施し、正常に動作することを確認した後、報告すること。</p> <p>7 検査 本補修完了後、検査官による検査を実施し合格をもって完了とする。</p>			



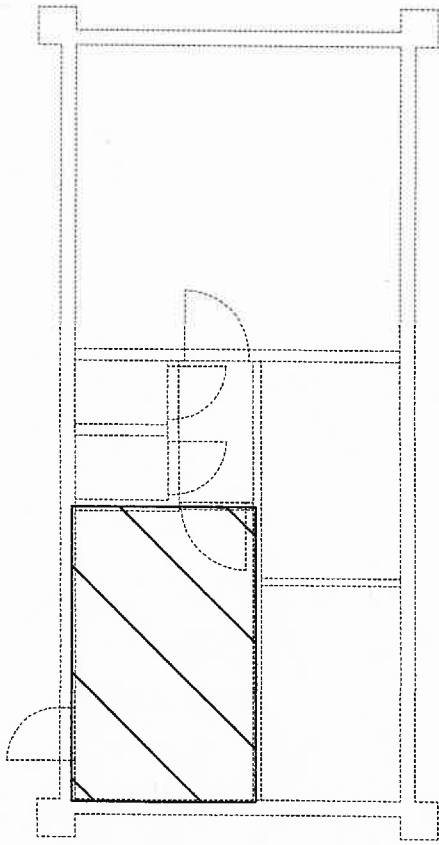
案内図 S=1/4000

158号建物

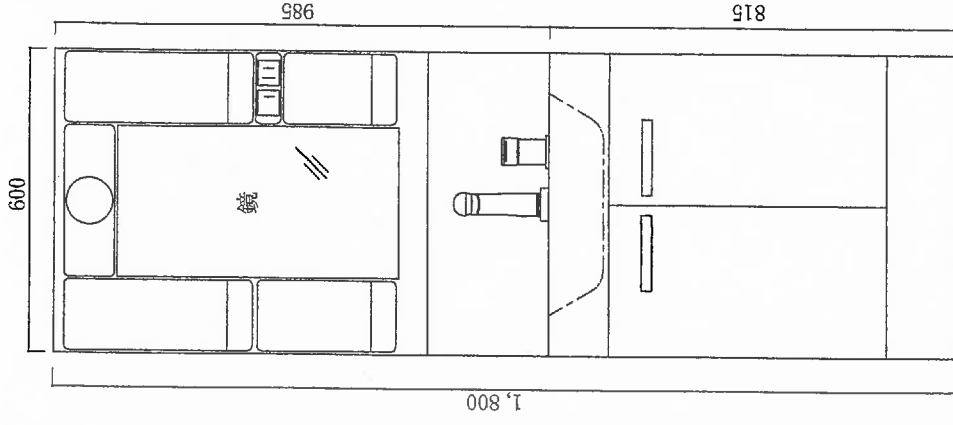


駐屯地配置図 S=1/1000

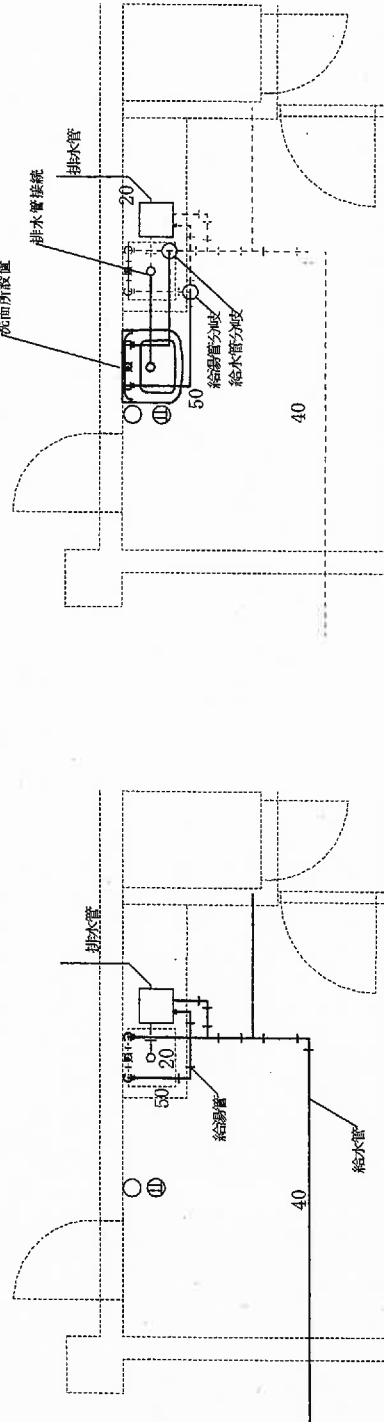
件名	158号建物洗面台設置	図面名称	案内図・駐屯地配置図	縮尺	図面番号
陸上自衛隊海田市駐屯地管理科營繕班			図示	3/4	



158号平面図 1/150



洗面台参考立面図 1/15



作業前詳細図 1/100

作業後詳細図 1/100

件名	158号建物洗面台設置	図面名称	158号建物平面図・詳細図・洗面台参考立面図	縮尺	図面番号
					4/4
陸上自衛隊海田市地駐屯地管理科営繕班					