

入札公告（建築工事）

次のとおり一般競争入札（政府調達協定対象外）に付します。

令和7年10月6日

分任契約担当官 陸上自衛隊善通寺駐屯地

第348会計隊長 佐藤 康平

1 工事概要

- (1) 工事名 善通寺（7）271号建物他電気改修工事
- (2) 工事場所 陸上自衛隊善通寺駐屯地
- (3) 工事内容 本工事は、以下の工事を行うものである。  
建築工事、電気工事
- (4) 工期 令和8年3月31日まで
- (5) 本工事は、工事費内訳明細書の提出を義務付ける工事である。

2 競争参加資格

- (1) 予算決算及び会計令（昭和22年勅令第165号。以下「予決令」という。）第70条及び第71条の規定に該当しない者であること。
- (2) 防衛省における令和7、8年度一般競争（指名競争）参加資格（以下「防衛省競争参加資格」という。）のうち、「建築一式工事」、「電気工事」で級別の格付を受け、中国四国防衛局に競争参加を希望していること（会社更生法（平成14年法律第154号）に基づき更生手続開始の申立てがなされている者又は民事再生法（平成11年法律第225号）に基づき再生手続開始の申立てがなされている者については、手続開始の決定後、再度級別の格付を受けていること。）。
- (3) 会社更生法に基づき更生手続開始の申立てがなされている者又は民事再生法に基づき再生手続開始の申立てがなされている者（(2)の再度級別の格付を受けた者を除く。）でないこと。
- (4) 防衛省競争参加資格の「建築一式工事」に係る等級（資格審査結果通知書の記3の等級）がD等級以上、「電気工事」に係る等級がC等級以上であること。
- (5) 平成18年度以降入札公告日までに、元請けとして完成・引渡し完了した工事のうち、建築工事を施工した実績を有すること（建設共同企業体の構成員としての実績は、出資比率が20%以上のものに限る。）。

なお、当該実績が平成13年12月25日以降に完成した防衛省発注機関（契約担当官等が属する防衛省本省の内部部局、防衛大学校、防衛医科大学校、防衛研究所、統合幕僚監部、陸上幕僚監部、海上幕僚監部、航空幕僚監部、情報本部、防衛監察本部、地方防衛局並びに統合幕僚長及び陸上幕僚長、海上幕僚長又は航空幕僚長の監督を受ける陸上自衛隊、海上自衛隊及び航空自衛隊の部隊及び機関並びに防衛装備庁をいう。以下同じ。）（旧防衛施設局及び旧防衛施設支局を含む。）の発注した工事に係るものにあつては、施工成績評定通知書又は工事成績評定

通知書の評定点合計（以下「評定点合計」という。）が65点未満のものを除く。

また、実績が工事成績相互利用登録機関が発注した工事で工事成績評定相互利用対象工事に該当するものである場合は、工事成績の評定点が65点未満のものを除くこと。

- (6) (5)の施工実績が防衛省発注機関（旧防衛施設局及び旧防衛施設支局を含む。）の発注した工事（平成13年12月25日以降に完成した工事で65点以上。）の者又は提出する工程表の工程管理に対する技術的所見が適切である者。

- (7) 次の基準を全て満たす主任技術者を当該工事に配置できること。

ア 2級建築工事施工管理技士、2級電気工事施工管理技士又は同等以上の資格を有する者である。

なお、「同等以上の資格を有する者」とは次のものをいう。

- ・ 1級建築工事施工管理技士、1級電気工事施工管理技士の資格を有する者
- ・ これらと同等以上の資格を有する者と国土交通大臣が認定した者であり、その旨を発注者に質疑し問題なく認められた者。

イ 平成18年度以降入札公告日までに、(5)に掲げる工事の経験を有する者である（原則、着工から完成まで従事している。）。

なお、当該経験が平成13年12月25日以降に完成した防衛省発注機関（旧防衛施設局及び旧防衛施設支局を含む。）の発注した工事に係るものにあつては、評定点合計が65点未満のものを除く。また、経験が工事成績相互利用登録機関が発注した工事で工事成績評定相互利用対象工事に該当するものである場合は、工事成績の評定点が65点未満のものを除く。

- (8) 競争参加資格確認申請書（以下「申請書」という。）及び競争参加資格確認資料（以下「資料」という。）の提出期限の日から開札の時点までの期間に、中国四国防衛局長から、「工事請負契約等に係る指名停止等の措置要領について」（防整施（事）第150号。28. 3. 31）に基づく指名停止を受けていないこと。

- (9) 入札に参加しようとする者の間に資本関係又は人的関係がないこと（資本関係又は人的関係がある者のすべてが共同企業体の代表者以外の構成員である場合を除く。）。

- (10) 中国四国防衛局管轄区域内（広島県、岡山県、山口県、島根県、鳥取県、愛媛県、香川県、徳島県、高知県）に建築業法の許可（当該工事に対応する建設業種）に基づく本店、支店又は営業所が所在すること。

- (11) 都道府県警察から暴力団関係業者として防衛省が発注する工事等から排除するよう要請があり、当該状態が継続している有資格業者でないこと。

- (12) 情報保全に係る履行体制について、適切な体制を有すると確認できる者。業務従事者若しくは親会社等の国籍が、発注者との契約に違反する行為を求められた場合に、これを拒む権利を実効性をもって法的に保障されない国又は地域に該当する者及び国連安保理決議において労働許可を提供しないことが決定されている国又は地域に該当する者は入札参加を認めない。

### 3 入札手続等

- (1) 担当部局

〒765-8502 香川県善通寺市南町2-1-1

陸上自衛隊善通寺駐屯地 第348会計隊

担当 里平

TEL 0877-62-2311 (内線2649) FAX 0877-62-2315

(2) 入札説明書（紙媒体等）の交付期間等

ア 交付期間

令和7年10月6日から令和7年10月21日まで（行政機関の休日に関する法律（昭和63年法律第91号）第1条第1項に規定する行政機関の休日（以下「行政機関の休日」という。）を除く。）の毎日、午前8時15分から午後4時00分まで（正午から午後1時までの間を除く。）

イ 交付場所

(1)の担当部局において交付を行う。交付を希望する場合は事前に連絡を行うこととし、郵送等を希望される場合は、送料負担は希望者負担とする。

(3) 申請書及び資料の提出期限等

ア 提出期限 令和7年10月21日 午後4時

イ 提出方法 (1)の担当部局に持参又は郵送（書留郵便に限る。）若しくは託送（書留郵便と同等のものに限る。）（以下「郵送等」という。）する。

(4) 入札書の受領期限等

ア 受領期限及び提出期限 令和7年11月19日 午後4時

イ 提出方法 (1)の担当部局に持参又は郵送等する。

(5) 開札の日時及び場所

ア 日時 令和7年11月20日 午前9時00分

イ 場所 陸上自衛隊善通寺駐屯地 会計隊入札室

4 その他

- (1) 手続きにおいて使用する言語及び通貨は日本語及び日本国通貨に限る。
- (2) 入札保証金免除。ただし、落札者が契約締結に応じない場合は、落札金額の100分の5以上の金額を違約金として徴収します。
- (3) 契約保証金免除。ただし、落札者は、銀行、契約担当官等が確実と認める金融機関若しくは保証事業会社の保証、公共工事履行保証証券による保証又は履行保証保険契約の保証を付するものとする。なお、保証金額又は保険金額は請負代金額の10分の3（落札者が予決令第85条の規定に基づいて作成された基準（以下「調査基準価格」という。）を下回って、予決令第86条の調査（以下「低入札価格調査」という。）を受けた場合は請負代金額の10分の3）以上とする。この納付をもって落札者が契約を履行しない場合の違約金として取り扱うこととする。
- (4) 入札の無効  
次に掲げる入札は無効とする。
  - ア 本公告に示した競争参加資格のない者のした入札
  - イ 申請書又は資料に虚偽の記載をした者の入札
  - ウ 入札に関する条件に違反した入札
- (5) 落札者の決定方法は、予決令第79条の規定に基づいて作成された予定価格の制限の範囲内で最低の価格をもって有効な入札を行った者を落札者とする。ただし、落

札者となるべき者の入札価格によっては、その者により当該契約の内容に適合した履行がなされないおそれがあると認められるとき、又はその者と契約を締結することが公正な取引の秩序を乱すこととなるおそれがあり著しく不相当であると認められるときは、予定価格の制限の範囲内の価格をもって入札した他の者のうち最低の価格をもって入札した者を落札者とすることがある。

- (6) 配置予定主任技術者の確認落札者決定後、発注者支援データベース・システム等により配置予定の主任技術者の配置違反の事実が確認された場合、契約を結ばないことがある。

なお、種々の状況からやむを得ないものとして承認された場合のほかは、配置予定の主任技術者の変更を認めない。

- (7) 落札者となるべき者の入札価格が予決令第85条の規定に基づいて作成された基準（以下「調査基準価格」という。）を下回っている場合は、予決令第86条の調査（以下「低入札価格調査」という。）を行うので、協力しなければならない。
- (8) 入札後、契約を締結するまでの間に、都道府県警察から暴力団関係者として防衛省が発注する工事等から排除するよう要請があり、当該状態が継続している有資格者とは契約を行わない。
- (9) 請負金額が300万円以上の場合、前払金保証証書の寄託を条件に、申請に基づき請負金額の10分の4以内の範囲内で前金払いに応ずる。ただし、低入札価格調査を受けた者との契約については、前金払の割合を請負代金額の10分の2以内とする。
- (10) 専任の監理技術者等の配置が義務付けられている工事において、調査基準価格を下回った価格をもって契約する場合においては、監理技術者等とは別に同等の要件を満たす技術者の配置を求めることがある。
- (11) 契約書作成の要否  
要
- (12) 関連情報を入手するための照会窓口  
上記3(1)に同じ。
- (13) 競争参加資格の級別の格付を受けていない者の参加  
上記2(2)に掲げる競争参加資格の級別の格付を受けていない者も上記3(3)により申請書及び資料を提出することができるが、競争に参加するためには、開札の時点において当該資格の格付を受け、かつ、競争参加資格の確認を受けていなければならない。
- (14) 代表者以外での入札については入札までに委任状を提出すること。（様式随意）
- (15) 詳細は、入札説明書による。

善通寺 (7) 271号建物他電気改修工事

善通寺駐屯地業務隊

# 仕様書

1 工事名称 普通寺（7）271号建物他電気改修工事

2 工事場所 香川県普通寺市南町2-1-1 陸上自衛隊普通寺駐屯地

3 契約期間 契約締結日 ～ 令和8年3月31日まで

## 4 工事概要

- (1) 建築工事 養生・清掃・片付け・コンクリート壁はつり
- (2) 電気設備工事 分電盤設置・配線設置・コンセント設置
- (3) アスベスト調査 一式

## 5 一般事項

- (1) 本工事は、本仕様書、図面及び公共建築工事標準仕様書（国土交通省大臣官房官庁営繕部監修）に基づき施工する。施工に際し仕様書及び図面に疑義を生じた場合は、監督官と協議し指示に従って作業を実施する。また、軽微な変更については請負金額の変更はしないものとする。
- (2) 着工に先立ち工程表を作成し、工事日程については監督官の承諾を受けるものとする。
- (3) 受注者は、工事の主要な段階及び監督官の指示する場所において写真撮影を実施するものとする。項目は、工事前・工事中・隠蔽部分・完成・使用材料及び監督官の指示箇所とするものとする。また写真は、工事完了後速やかに整理し提出するものとする。
- (4) 本工事は受注者の責任とし、工事に際し、破損及び損傷した部分については監督官へ報告のうえ、指示に従い速やかに復旧するものとする。
- (5) 本工事実施に際し、受注者は工事現場の条件を工事関係者に十分把握させると共に、作業員に対して安全教育を実施し、安全な工事方法の確認及び安全点検を確実に実施するものとする。
- (6) 喫煙は所定の位置で行い、工事中及び歩行しながらの喫煙を禁止するものとする。また、工事場所以外の立ち入りを禁止するものとする。工事の都合によりやむを得ず立ち入る場合は監督官と協議し、部隊側立ち会いのもとで立ち入るものとする。
- (7) 施設からの電気・給水は原則として使用させないものとする。ただし、監督官と協議し、使用する場合はメーター等を設置し、部隊側算定に基づき有償とするものとする。
- (8) 本工事で発生した金属類については、種類別に整理し、発生材調書とともに官側に引継ぐものとする。その他については、産業廃棄物の処理及び清掃に関する法令等に基づき、受注者の責任において適正に処分するものとする。処分に際し、 manifests E票の写し、産業廃棄物処分業許可証の写しを一部監督官へ提出するものとする。

## 6 特記事項

- (1) 施工に先立ち、事前に現地を確認すること。また、本工事は図面より現地の取り合いを優先すること。
- (2) 施工に際し使用する材料は全て新品とし、本仕様書・図面において指定のないものについては、JIS規格等の指定を受けたものを使用すること。
- (3) 本仕様書の高圧受電設備材料及び新設分電盤は、施工・制作前に監督官に仕様書・承認願図等を提出し監督官の承認を得るものとする。
- (4) 本工事の金属製可とう電線管は、ビニル被覆とする。
- (5) 停電を伴う作業を実施する際には監督官と事前に協議を行い、停電計画書を速やかに提出すること。

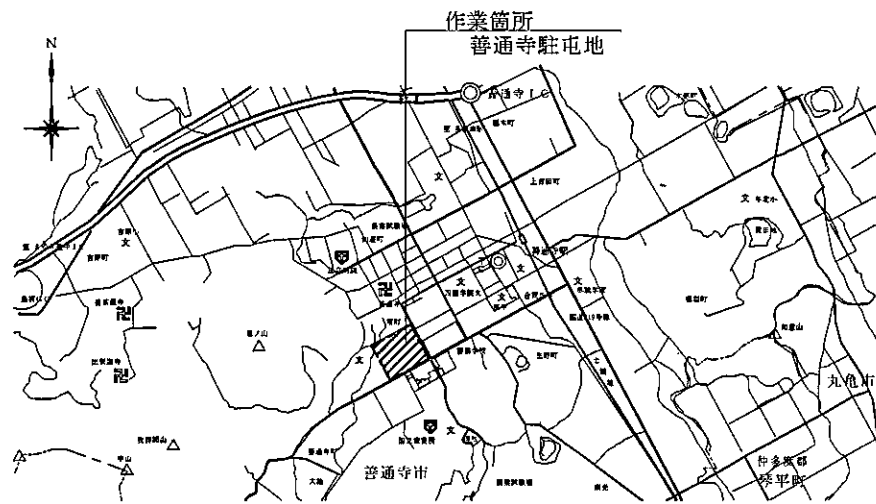
## (6) 完成検査

工事完了後、検査官の検査を受け合格をもって完了とする。手直し事項が生じた場合は、手直し完了後再検査を受け、合格をもって完了とする。なお、隠蔽部については、現地又は写真により確認するものとする。

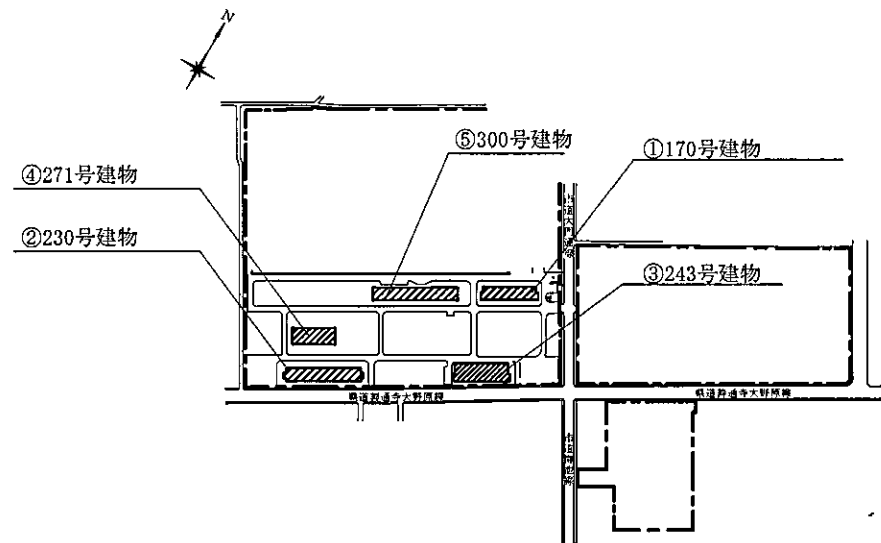
## 7 提出書類

- (ア) 工程表 (契約後速やかに)
- (イ) 現場代理人等指名・変更通知書 (契約後速やかに)
- (ウ) 現場代理人略歴書 (契約後速やかに)
- (エ) 着工通知書 (着工前)
- (オ) 使用材料搬入報告書 (着工前)
- (カ) 使用材料承認図 (着工前)
- (キ) 工事写真 (竣工後速やかに)
- (ク) 工事日誌 (施工中その都度)
- (ケ) 完成通知書 (竣工後速やかに)
- (コ) 発生材引継書 (竣工後速やかに)
- (サ) 産業廃棄物収集運搬処分票写し (E票) (契約期間内までに)
- (シ) 施工計画図 (着工前)
- (ス) 各種検査・試験成績書 (試験・検査後速やかに)
- (セ) 出荷証明書・納品伝票 (契約期間内までに)
- (ソ) その他監督官が指示する書類

件名	普通寺（7）271号建物他電気改修工事		
種別	共通	仕様書	
縮尺	図示	図番	2/25

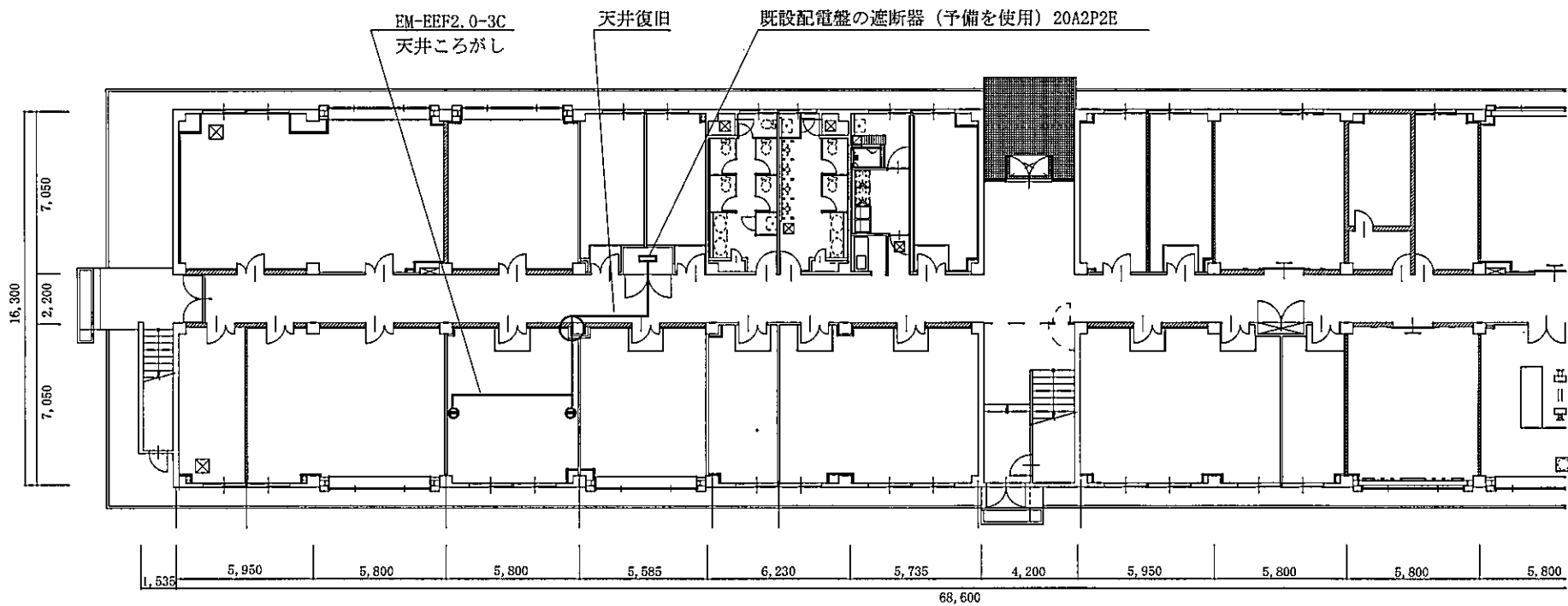


駐屯地配置図 S=1/7,000



駐屯地配置図 S=1/7,000

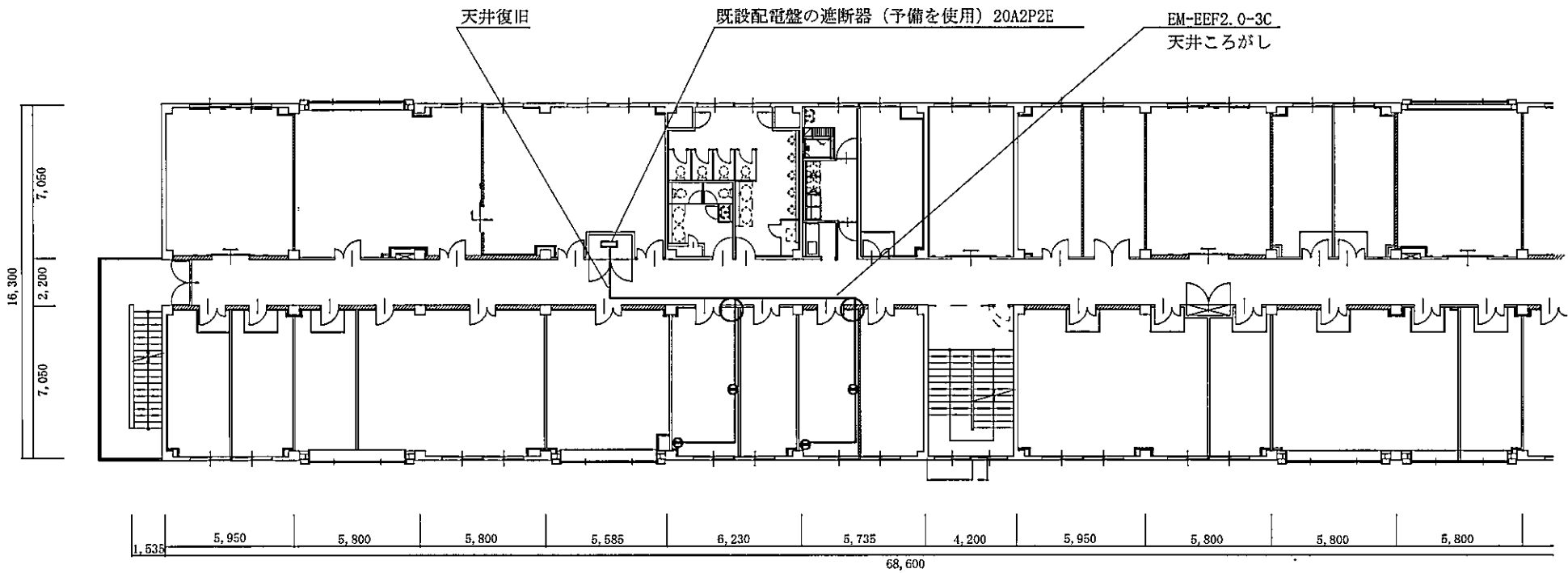
件名	普通寺(7)271号建物他電気改修工事		
種別	共通	仕様書	
縮尺	図示	図番	3/25



170号建物 1階平面図 S=1/200

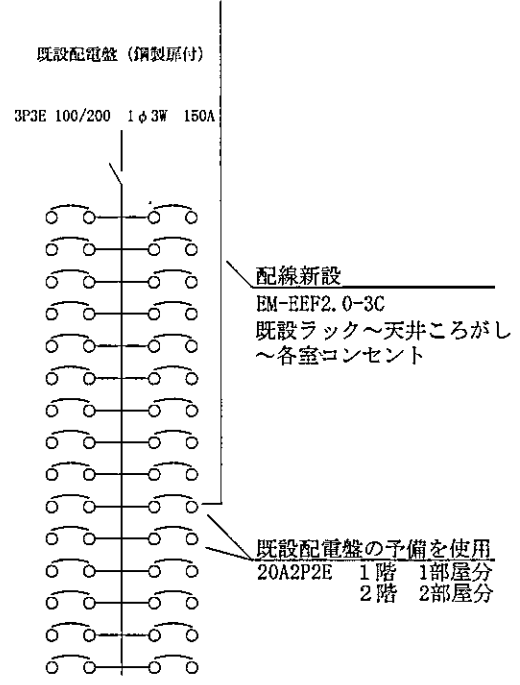
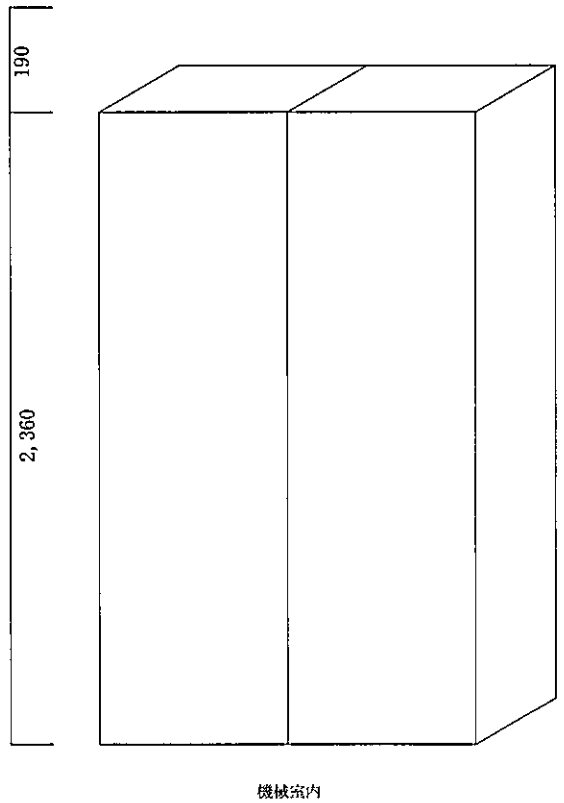
- 壁貫通 (RC厚100) 1カ所
- ⊖ 露出コンセント2P20A 取付高 1200 2カ所

件名	普通寺(7)271号建物他電気改修工事		
種別	共通	170号建物1階平面図	
縮尺	図示	図番	4/25

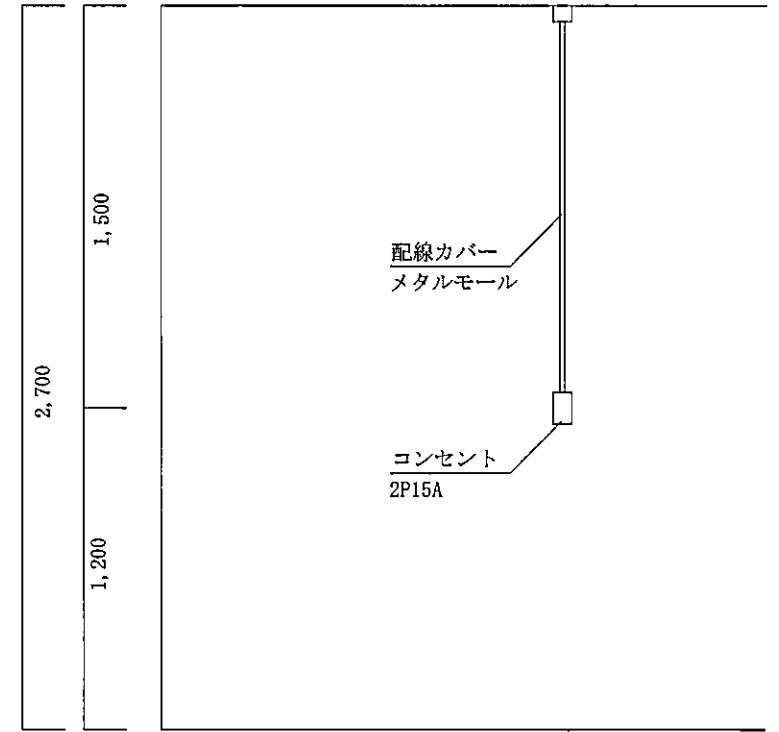


170号建物 2階平面図 S=1/200

件名	普通寺(7)271号建物他電気改修工事		
種別	共通	170号建物2階平面図	
縮尺	図示	図番	5/25

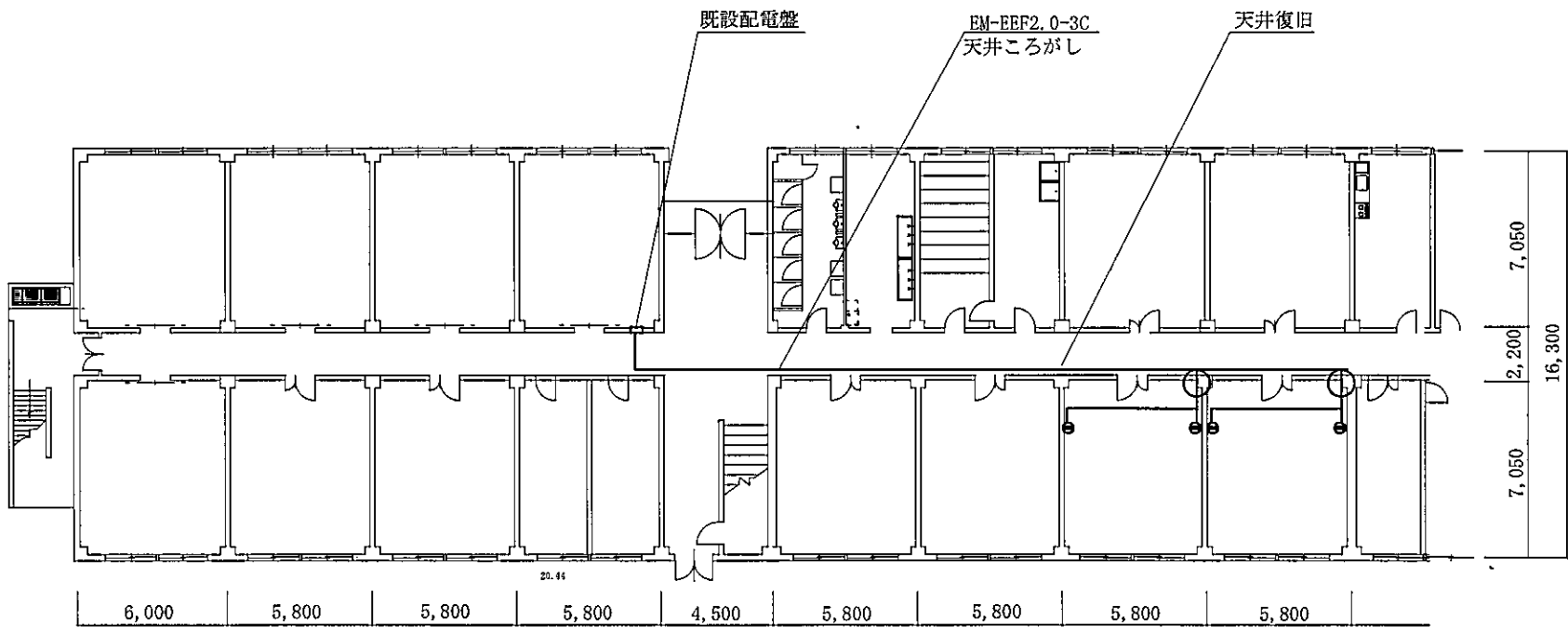


170号建物既設配電盤標準図



170号建物各居室コンセント配置標準図

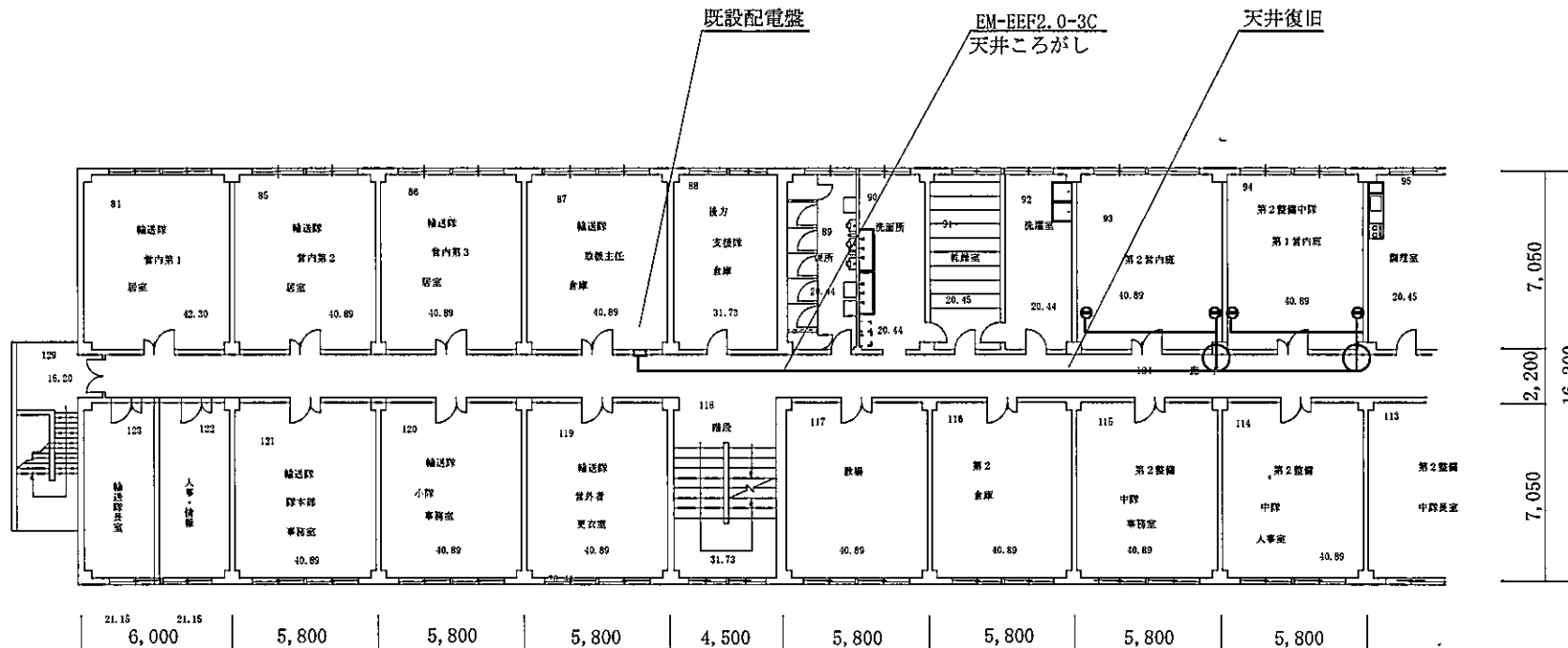
件名	普通寺(7)271号建物他電気改修工事		
種別	共通	170号建物配電盤標準図	
縮尺	図示	図番	6/25



1階隊舎平面図 S=1/200

- 壁貫通 (RC厚100) 2ヵ所
- ⊖ 露出コンセント2P20A 取付高 1200 4ヵ所

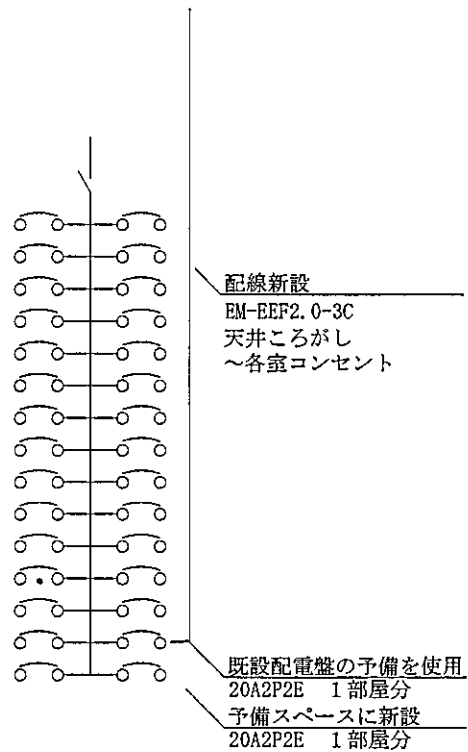
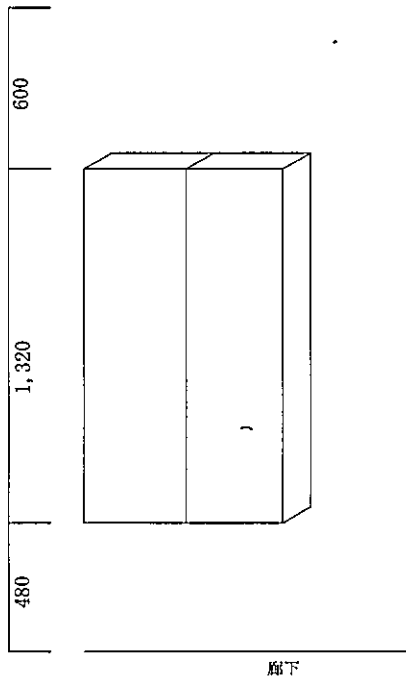
件名	普通寺(7)271号建物他電気改修工事		
種別	共通	230号建物1階平面図	
縮尺	図示	図番	7/25



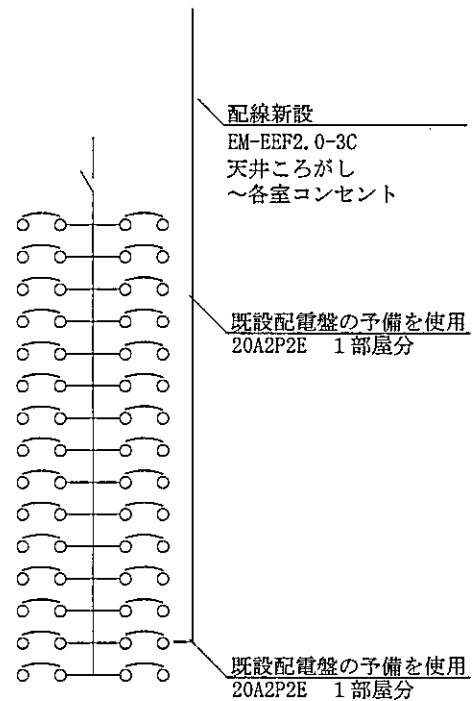
3階隊舎平面図 S=1/200

- 壁貫通 (RC厚100) 2カ所
- ⊖ 露出用コンセント2P20A 取付高 1200 4カ所

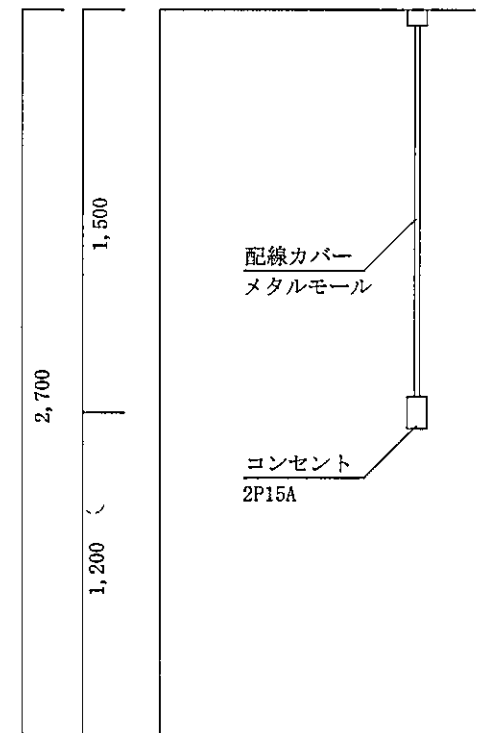
件名	普通寺(7)271号建物他電気改修工事		
種別	共通	230号建物3階平面図	
縮尺	図示	図番	8/25



230号建物配電盤標準図 (1階)

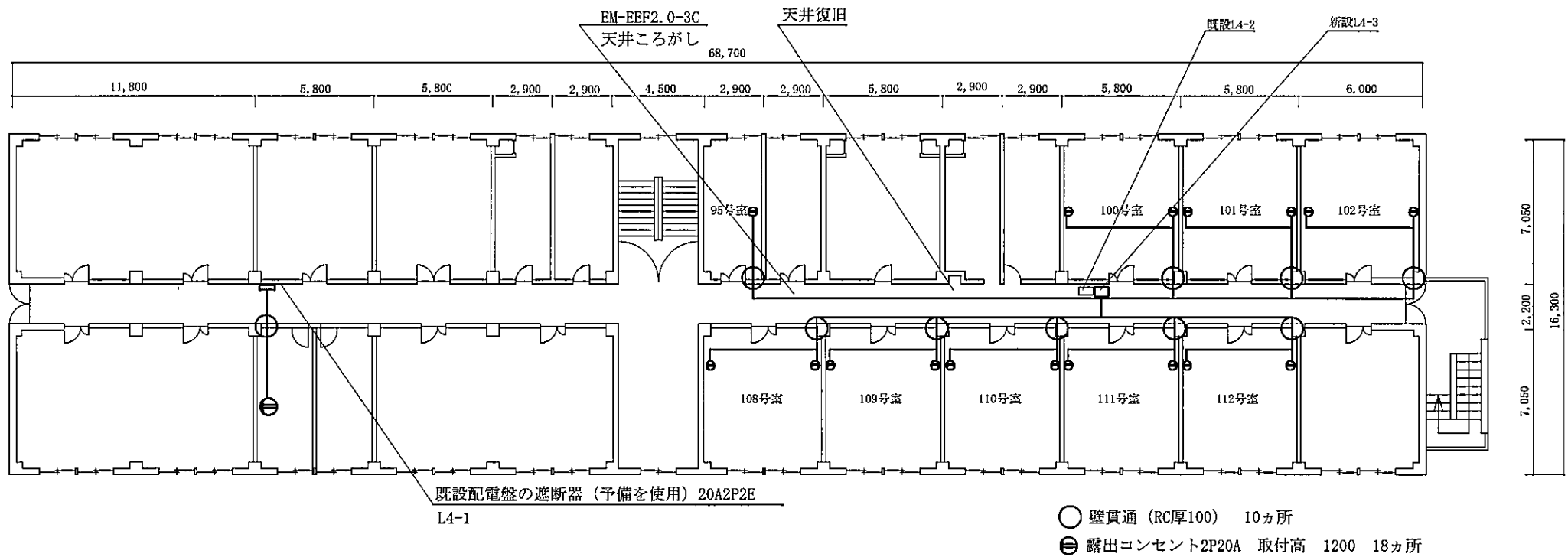


230号建物配電盤標準図 (3階)



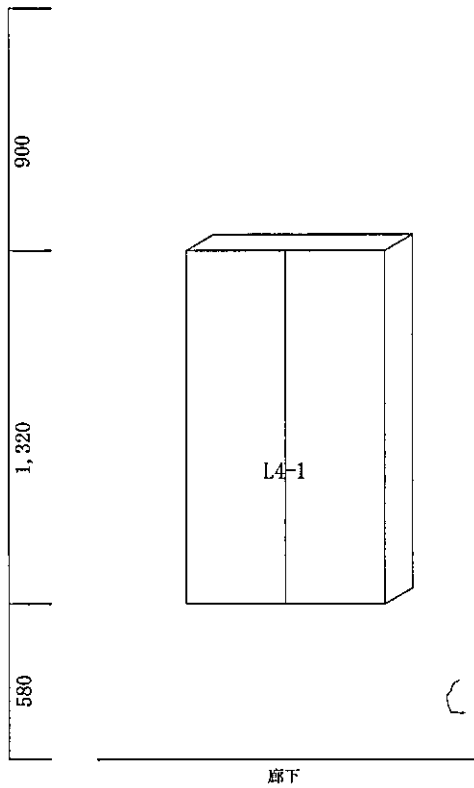
230号建物各居室コンセント配置標準図

件名	普通寺(7)271号建物他電気改修工事		
種別	共通	230号建物配電盤標準図	
縮尺	図示	図番	9/25

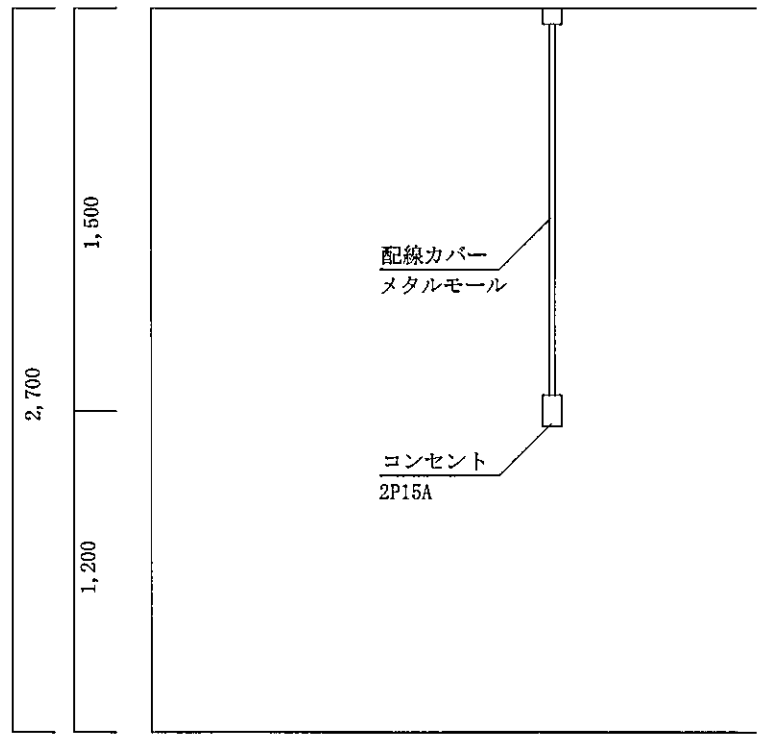
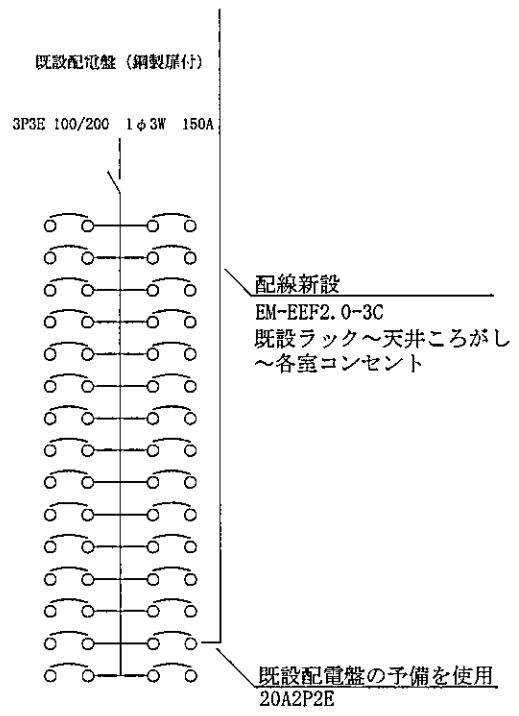


243号建物 4階平面図 S=1/200

件名	普通寺(7)271号建物他電気改修工事		
種別	共通	243号建物平面図	
縮尺	図示	図番	10/25

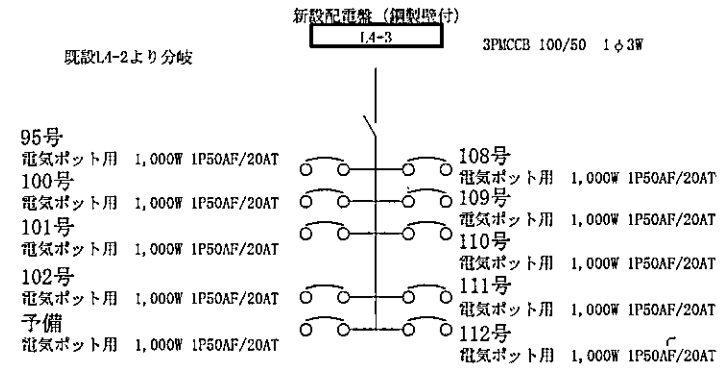
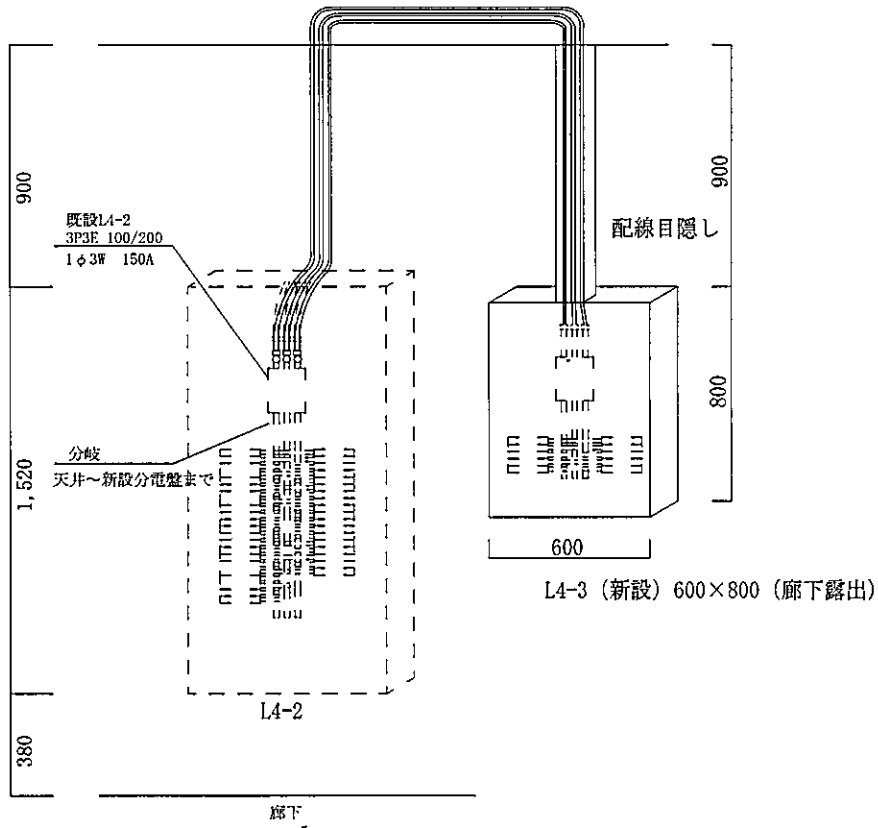


243号建物配電盤 (L4-1)



243号建物各居室コンセント配置標準図

件名	普通寺(7)271号建物他電気改修工事		
種別	共通	243号建物配電盤標準図	
縮尺	図示	図番	11/25



243号建物配電盤 (L4-3)

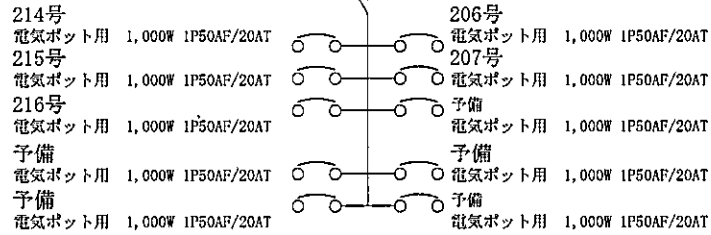
件名	普通寺(7)271号建物他電気改修工事		
種別	共通	243号建物配電盤標準図	
縮尺	図示	図番	12/25

新設配電盤 (複製略付)

L2-3

既設より分岐

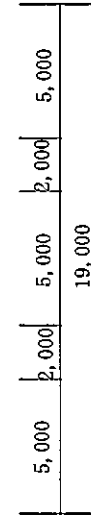
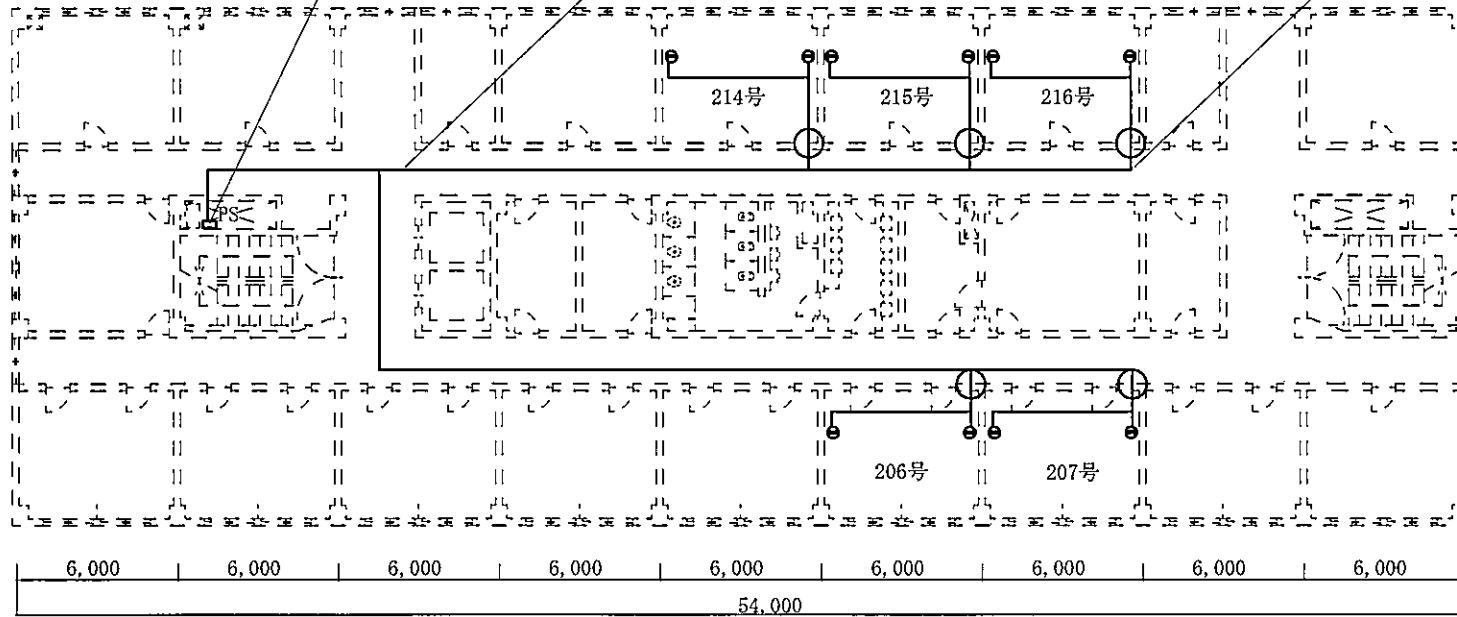
3PMCCB 100/50 1φ3W



配電盤新設 L2-3

EM-EEF2.0-3C  
天井ころがし

天井復旧



○ 壁貫通 (RC厚100) 5カ所

⊖ 配電盤新設 L2-3

露出コンセント2P20A 取付高 1200 10カ所

2階隊舎平面図 S=1/200

件名	普通寺(7)271号建物他電気改修工事		
種別	共通	271号建物2階平面図	
縮尺	図示	図番	13/25

新設配電盤 (鋼製壁付)

L3-3

既設より分岐

新設配電盤 (鋼製壁付)

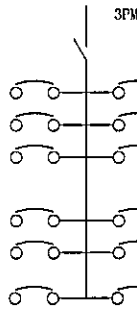
L3-4

既設より分岐

3PMCCB 100/50 1φ3W

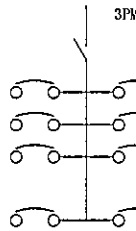
3PMCCB 100/50 1φ3W

301号  
電気ポット用 1,000W 1P50AF/20AT  
302号  
電気ポット用 1,000W 1P50AF/20AT  
303号  
電気ポット用 1,000W 1P50AF/20AT  
304号  
電気ポット用 1,000W 1P50AF/20AT  
305号  
電気ポット用 1,000W 1P50AF/20AT  
予備  
電気ポット用 1,000W 1P50AF/20AT



311号  
電気ポット用 1,000W 1P50AF/20AT  
313号  
電気ポット用 1,000W 1P50AF/20AT  
314号  
電気ポット用 1,000W 1P50AF/20AT  
予備  
電気ポット用 1,000W 1P50AF/20AT  
予備  
電気ポット用 1,000W 1P50AF/20AT  
予備  
電気ポット用 1,000W 1P50AF/20AT

306号  
電気ポット用 1,000W 1P50AF/20AT  
307号  
電気ポット用 1,000W 1P50AF/20AT  
308号  
電気ポット用 1,000W 1P50AF/20AT  
309号  
電気ポット用 1,000W 1P50AF/20AT



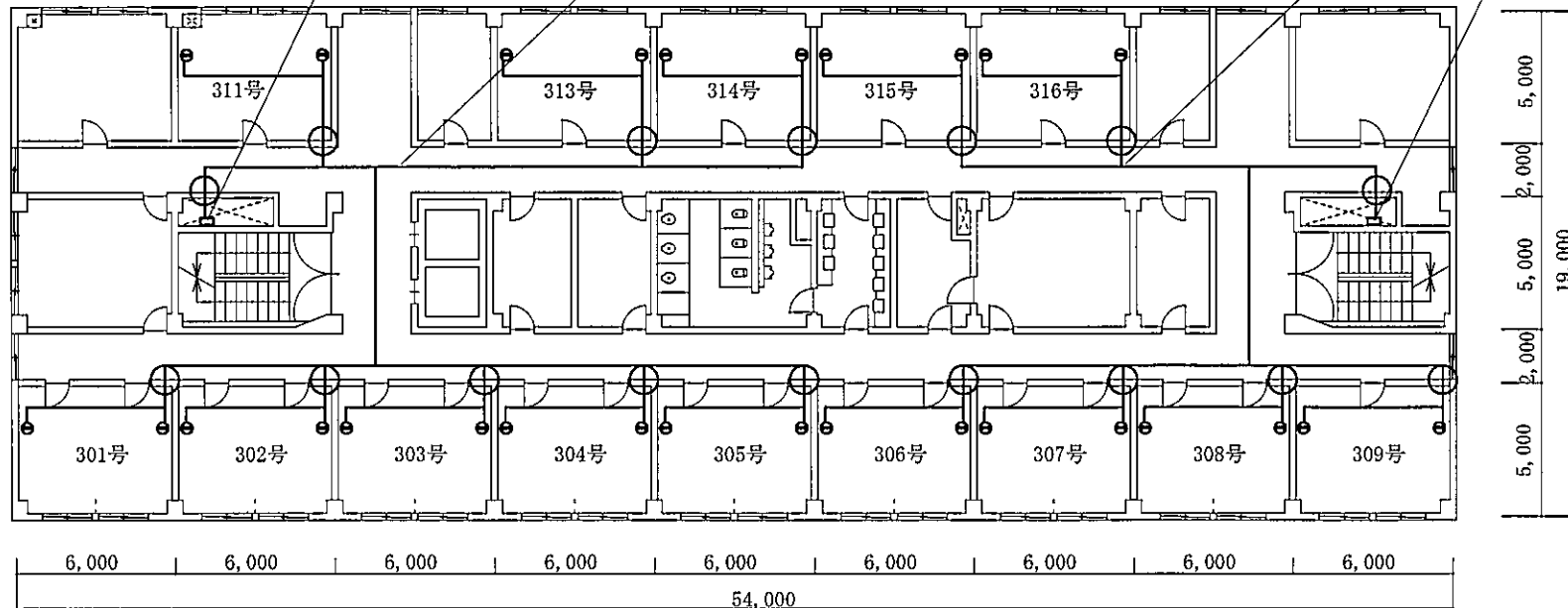
315号  
電気ポット用 1,000W 1P50AF/20AT  
316号  
電気ポット用 1,000W 1P50AF/20AT  
予備  
電気ポット用 1,000W 1P50AF/20AT  
予備  
電気ポット用 1,000W 1P50AF/20AT

配電盤新設 L3-3

EM-EEF2.0-3C  
天井ころがし

天井復旧

配電盤新設 L3-4



3階除舎平面図 S=1/200

- 壁貫通 (RC厚100) 15カ所
- ⊖ 配電盤新設 L3-3  
露出用コンセント2P20A 取付高 1200 16カ所
- ⊖ 配電盤新設 L3-4  
露出用コンセント2P20A 取付高 1200 12カ所

件名	普通寺(7)271号建物他電気改修工事		
種別	共通	271号建物3階平面図	
縮尺	図示	図番	14/25

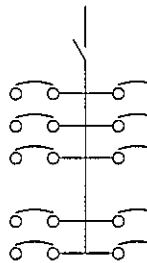
新設配電盤 (細製略付)

L5-3

既設より分岐

3PMCCB 100/50 1φ3W

501号  
電気ポット用 1,000W 1P50AF/20AT  
502号  
電気ポット用 1,000W 1P50AF/20AT  
503号  
電気ポット用 1,000W 1P50AF/20AT  
504号  
電気ポット用 1,000W 1P50AF/20AT  
505号  
電気ポット用 1,000W 1P50AF/20AT



510号  
電気ポット用 1,000W 1P50AF/20AT  
511号  
電気ポット用 1,000W 1P50AF/20AT  
512号  
電気ポット用 1,000W 1P50AF/20AT  
513号  
電気ポット用 1,000W 1P50AF/20AT  
予備  
電気ポット用 1,000W 1P50AF/20AT

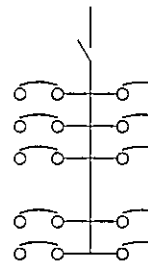
新設配電盤 (細製略付)

L5-4

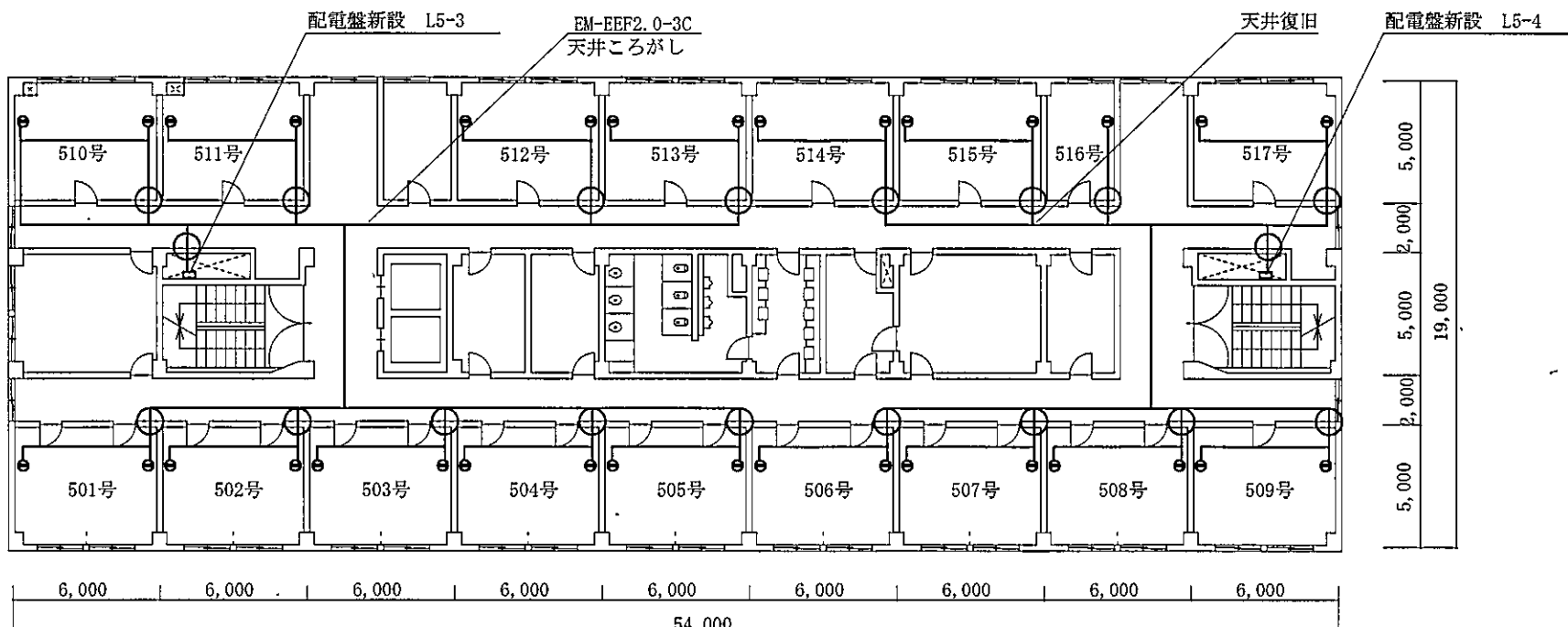
既設より分岐

3PMCCB 100/50 1φ3W

506号  
電気ポット用 1,000W 1P50AF/20AT  
507号  
電気ポット用 1,000W 1P50AF/20AT  
508号  
電気ポット用 1,000W 1P50AF/20AT  
509号  
電気ポット用 1,000W 1P50AF/20AT  
予備  
電気ポット用 1,000W 1P50AF/20AT



514号  
電気ポット用 1,000W 1P50AF/20AT  
515号  
電気ポット用 1,000W 1P50AF/20AT  
516号  
電気ポット用 1,000W 1P50AF/20AT  
517号  
電気ポット用 1,000W 1P50AF/20AT  
予備  
電気ポット用 1,000W 1P50AF/20AT



配電盤新設 L5-3

EM-EEF2.0-3C  
天井ころがし

天井復旧

配電盤新設 L5-4

5階隊舎平面図 S=1/200

- 壁貫通 (RC厚100) 18カ所
- ⊖ 配電盤新設 L5-3  
露出用コンセント2P20A 取付高 1200 18カ所
- ⊖ 配電盤新設 L5-4  
露出用コンセント2P20A 取付高 1200 15カ所

件名	普通寺(7)271号建物他電気改修工事		
種別	共通	271号建物5階平面図	
縮尺	図示	図番	15/25

新設配電盤 (鋼製壁付)

L6-3

既設より分岐

新設配電盤 (鋼製壁付)

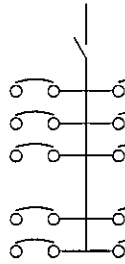
L6-4

既設より分岐

3PMCCB 100/50 1φ3W

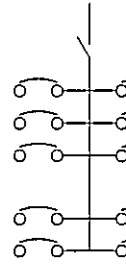
3PMCCB 100/50 1φ3W

601号  
電気ポット用 1,000W 1P50AF/20AT  
602号  
電気ポット用 1,000W 1P50AF/20AT  
603号  
電気ポット用 1,000W 1P50AF/20AT  
604号  
電気ポット用 1,000W 1P50AF/20AT  
605号  
電気ポット用 1,000W 1P50AF/20AT



610号  
電気ポット用 1,000W 1P50AF/20AT  
611号  
電気ポット用 1,000W 1P50AF/20AT  
612号  
電気ポット用 1,000W 1P50AF/20AT  
613号  
電気ポット用 1,000W 1P50AF/20AT  
予備  
電気ポット用 1,000W 1P50AF/20AT

606号  
電気ポット用 1,000W 1P50AF/20AT  
607号  
電気ポット用 1,000W 1P50AF/20AT  
608号  
電気ポット用 1,000W 1P50AF/20AT  
609号  
電気ポット用 1,000W 1P50AF/20AT  
予備  
電気ポット用 1,000W 1P50AF/20AT



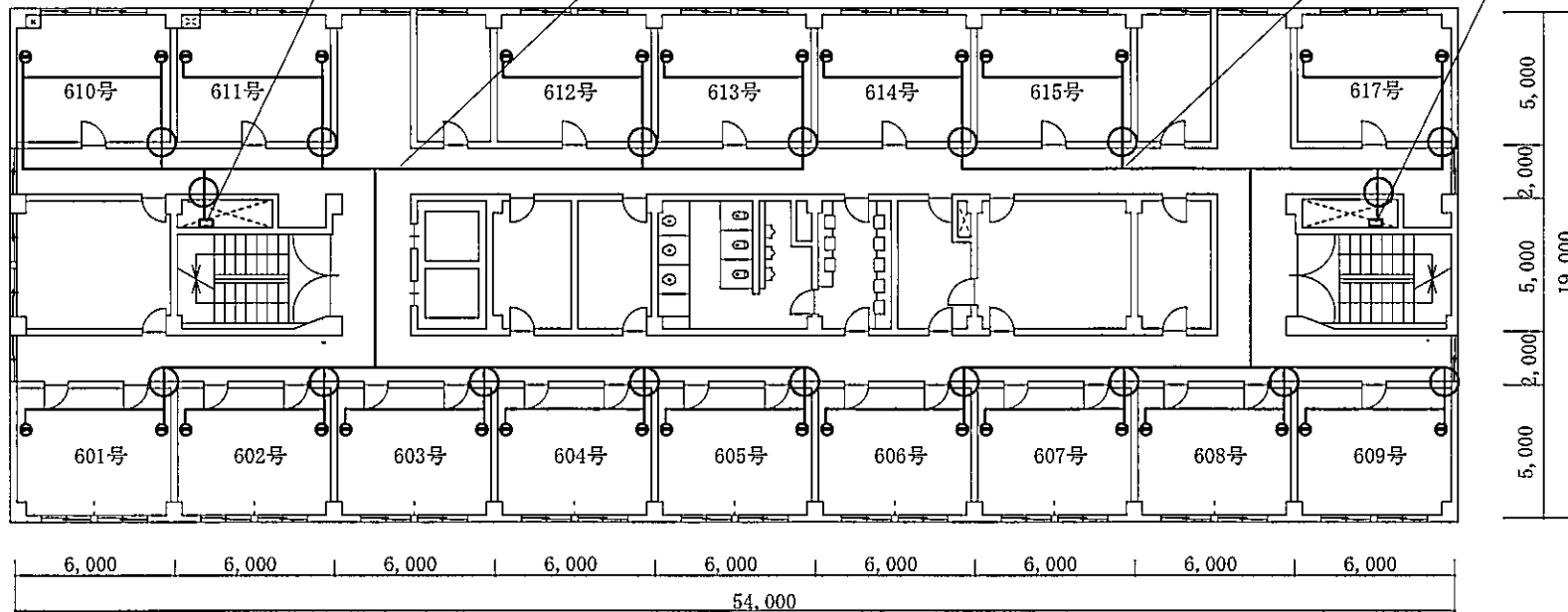
614号  
電気ポット用 1,000W 1P50AF/20AT  
615号  
電気ポット用 1,000W 1P50AF/20AT  
617号  
電気ポット用 1,000W 1P50AF/20AT  
予備  
電気ポット用 1,000W 1P50AF/20AT

配電盤新設 L5-3

EM-EEF2.0-3C  
天井ころがし

天井復旧

配電盤新設 L5-4



6階隊舎平面図 S=1/200

- 壁貫通 (RC厚100) 18カ所
- ⊖ 配電盤新設 L6-3  
露出用コンセント2P20A 取付高 1200 18カ所
- ⊖ 配電盤新設 L6-4  
露出用コンセント2P20A 取付高 1200 14カ所

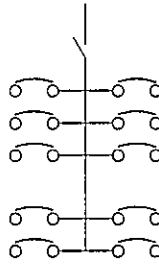
件名	善通寺(7)271号建物他電気改修工事		
種別	共通	271号建物6階平面図	
縮尺	図示	図番	16/25

新設配電盤 (鋼製壁付)  
L7-3

既設より分岐

3PMCCB 100/50 1φ3W

701号  
電気ポット用 1,000W 1P50AF/20AT  
702号  
電気ポット用 1,000W 1P50AF/20AT  
703号  
電気ポット用 1,000W 1P50AF/20AT  
704号  
電気ポット用 1,000W 1P50AF/20AT  
705号  
電気ポット用 1,000W 1P50AF/20AT



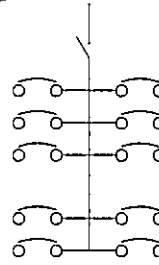
710号  
電気ポット用 1,000W 1P50AF/20AT  
711号  
電気ポット用 1,000W 1P50AF/20AT  
712号  
電気ポット用 1,000W 1P50AF/20AT  
713号  
電気ポット用 1,000W 1P50AF/20AT  
予備  
電気ポット用 1,000W 1P50AF/20AT

新設配電盤 (鋼製壁付)  
L7-4

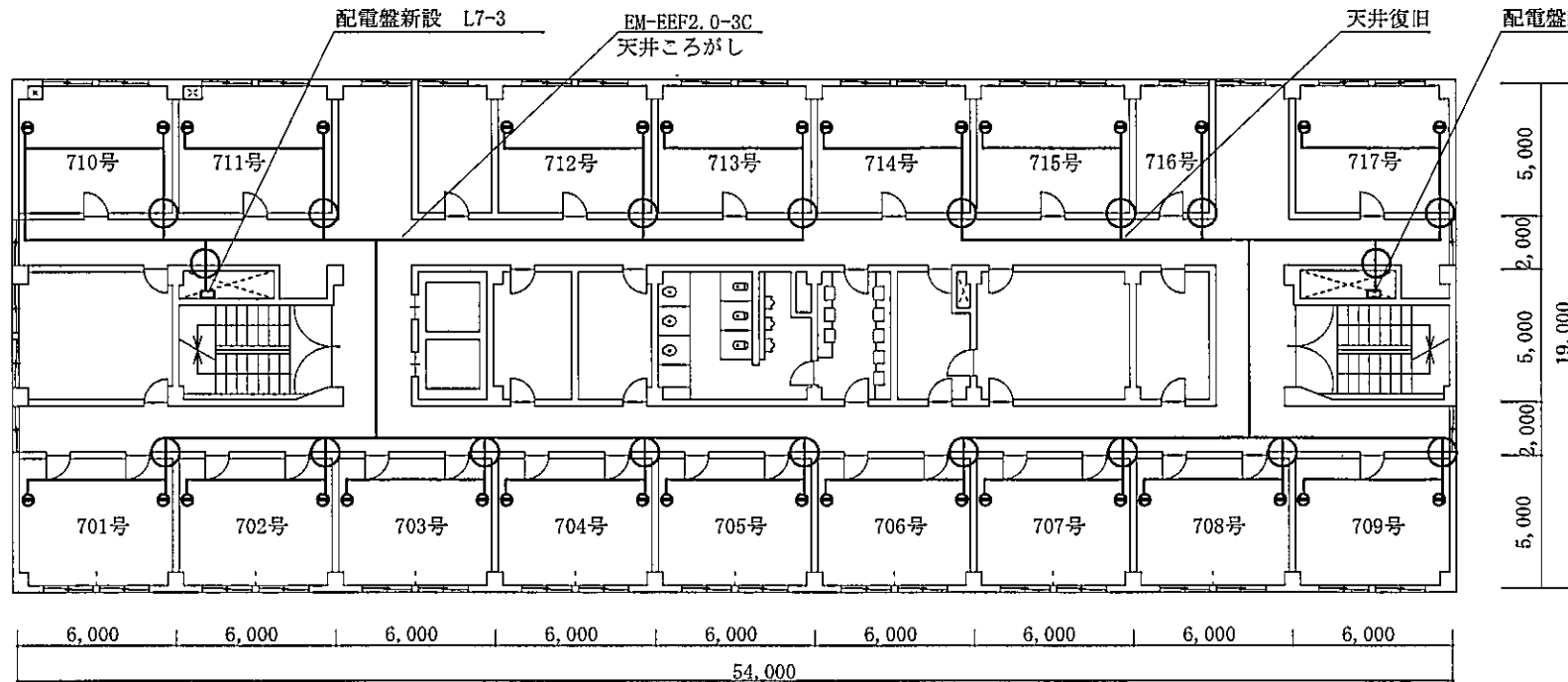
既設より分岐

3PMCCB 100/50 1φ3W

706号  
電気ポット用 1,000W 1P50AF/20AT  
707号  
電気ポット用 1,000W 1P50AF/20AT  
708号  
電気ポット用 1,000W 1P50AF/20AT  
709号  
電気ポット用 1,000W 1P50AF/20AT  
予備  
電気ポット用 1,000W 1P50AF/20AT



714号  
電気ポット用 1,000W 1P50AF/20AT  
715号  
電気ポット用 1,000W 1P50AF/20AT  
716号  
電気ポット用 1,000W 1P50AF/20AT  
717号  
電気ポット用 1,000W 1P50AF/20AT  
予備  
電気ポット用 1,000W 1P50AF/20AT



配電盤新設 L7-3

EM-EEF2.0-3C  
天井ころがし

天井復旧

配電盤新設 L7-4

7階隊舎平面図 S=1/200

- 壁貫通 (RC厚100) 18カ所
- ⊖ 配電盤新設 L7-3  
露出用コンセント2P20A 取付高 1200 18カ所
- ⊖ 配電盤新設 L7-4  
露出用コンセント2P20A 取付高 1200 15カ所

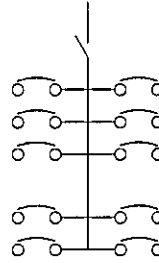
件名	普通寺(7)271号建物他電気改修工事		
種別	共通	271号建物7階平面図	
縮尺	図示	図番	17/25

新設配電盤 (鋼製壁付)  
L8-3

既設より分岐

3PMCCB 100/50 1φ3W

801号  
電気ポット用 1,000W 1P50AF/20AT  
802号  
電気ポット用 1,000W 1P50AF/20AT  
803号  
電気ポット用 1,000W 1P50AF/20AT  
804号  
電気ポット用 1,000W 1P50AF/20AT  
805号  
電気ポット用 1,000W 1P50AF/20AT



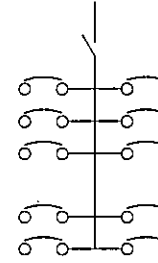
予備  
電気ポット用 1,000W 1P50AF/20AT  
予備  
電気ポット用 1,000W 1P50AF/20AT  
812号  
電気ポット用 1,000W 1P50AF/20AT  
813号  
電気ポット用 1,000W 1P50AF/20AT  
814号  
電気ポット用 1,000W 1P50AF/20AT

新設配電盤 (鋼製壁付)  
L8-4

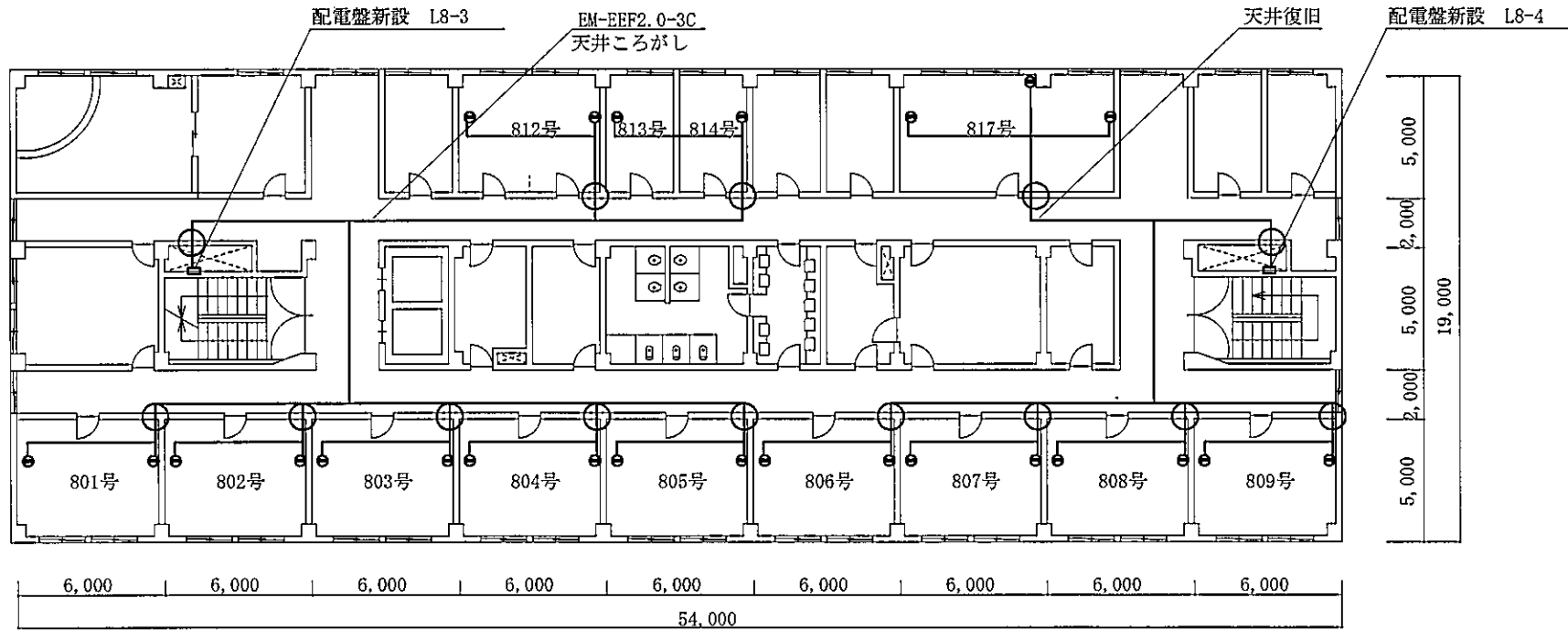
既設より分岐

3PMCCB 100/50 1φ3W

806号  
電気ポット用 1,000W 1P50AF/20AT  
807号  
電気ポット用 1,000W 1P50AF/20AT  
808号  
電気ポット用 1,000W 1P50AF/20AT  
809号  
電気ポット用 1,000W 1P50AF/20AT  
予備  
電気ポット用 1,000W 1P50AF/20AT



予備  
電気ポット用 1,000W 1P50AF/20AT  
予備  
電気ポット用 1,000W 1P50AF/20AT  
予備  
電気ポット用 1,000W 1P50AF/20AT  
817号  
電気ポット用 1,000W 1P50AF/20AT  
予備  
電気ポット用 1,000W 1P50AF/20AT

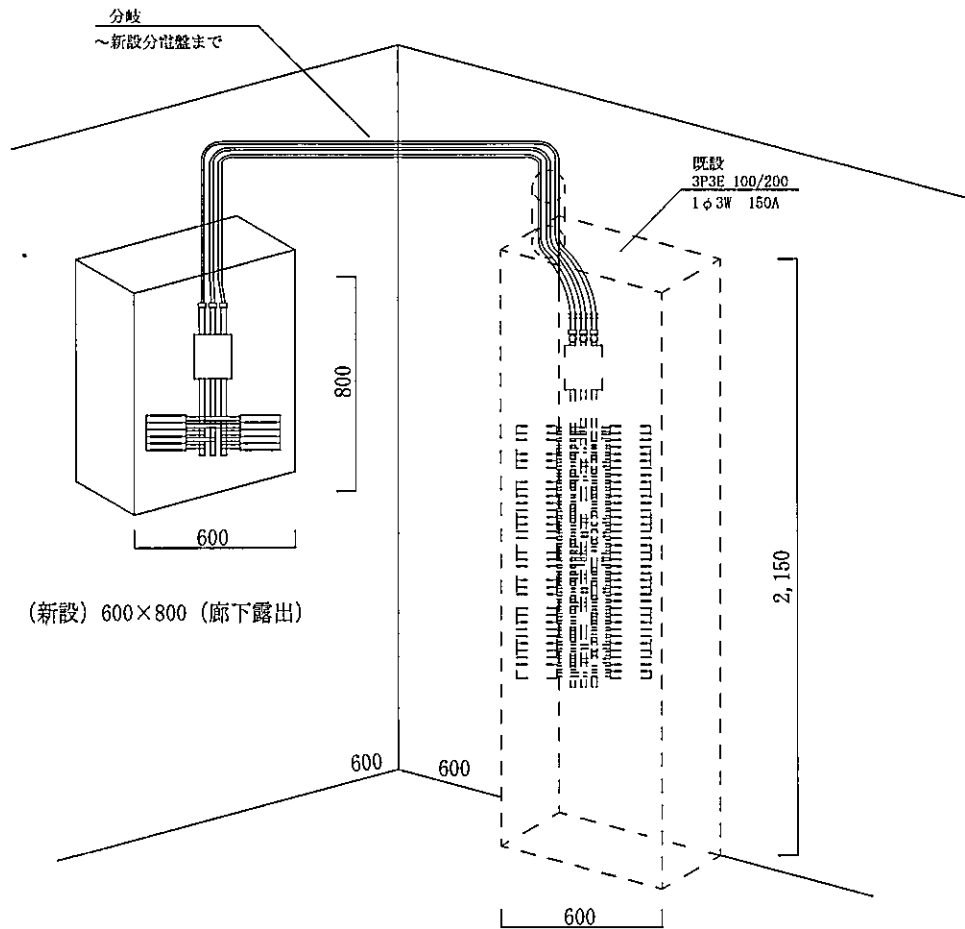


8階隊舎平面図 S=1/200

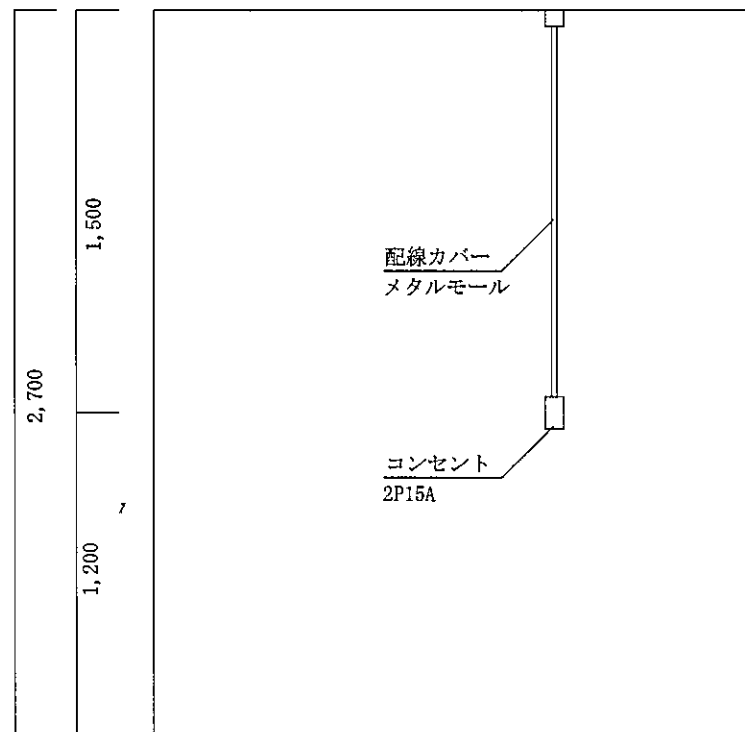
壁貫通 (RC厚150) 18カ所

- 配電盤新設 L8-3  
露出用コンセント2P20A 取付高 1200 14カ所
- 配電盤新設 L8-4  
露出用コンセント2P20A 取付高 1200 11カ所

件名	善通寺(7)271号建物他電気改修工事		
種別	共通	271号建物8階平面図	
縮尺	図示	図番	18/25

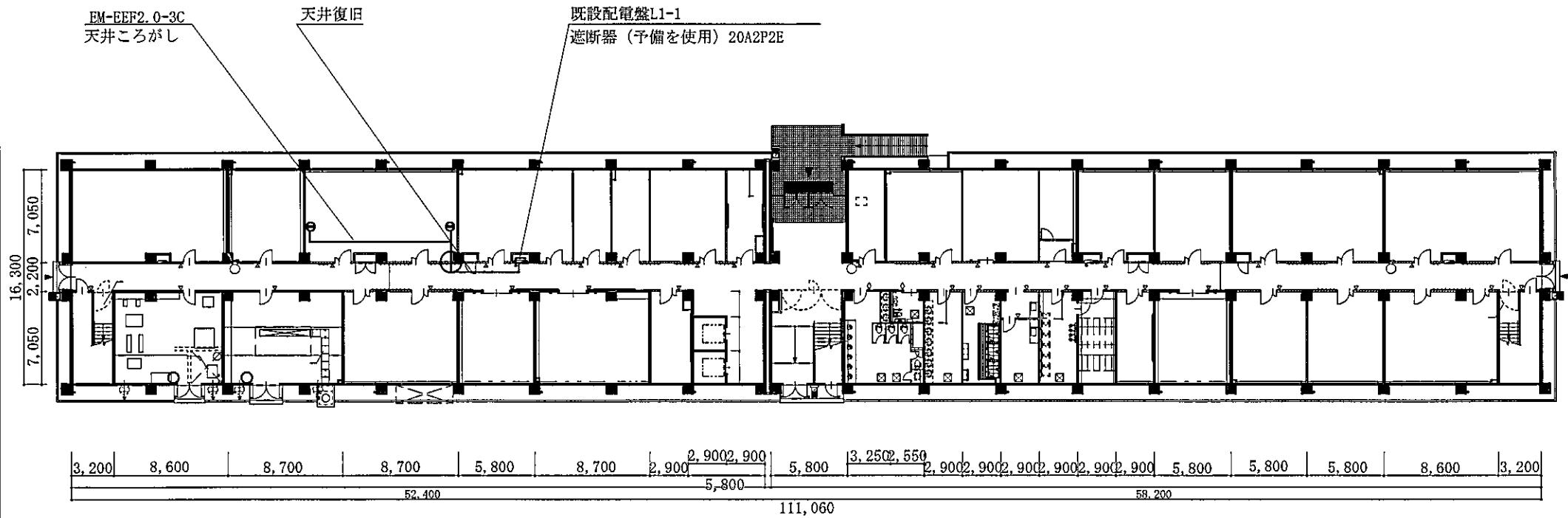


271号建物新設分電盤配置標準図



271号建物各居室コンセント配置標準図

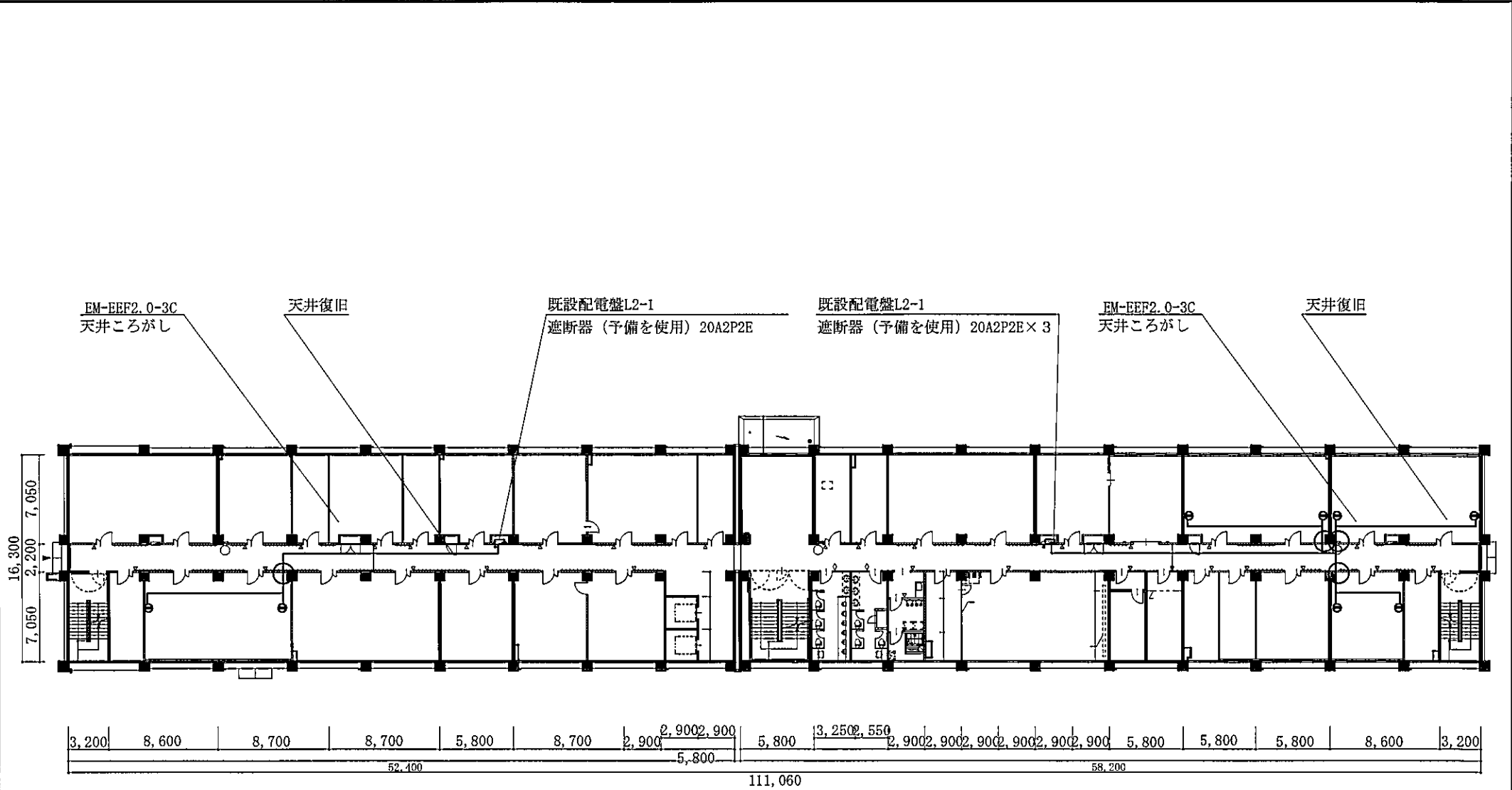
件名	普通寺(7)271号建物他電気改修工事		
種別	共通	271号建物配電盤標準図	
縮尺	図示	図番	19/25



300号建物 1階隊舎平面図 S=1/200

- 壁貫通 (RC厚150) 1カ所
- ⊖ 既設配盤から  
露出コンセント2P20A 取付高 1200 2カ所

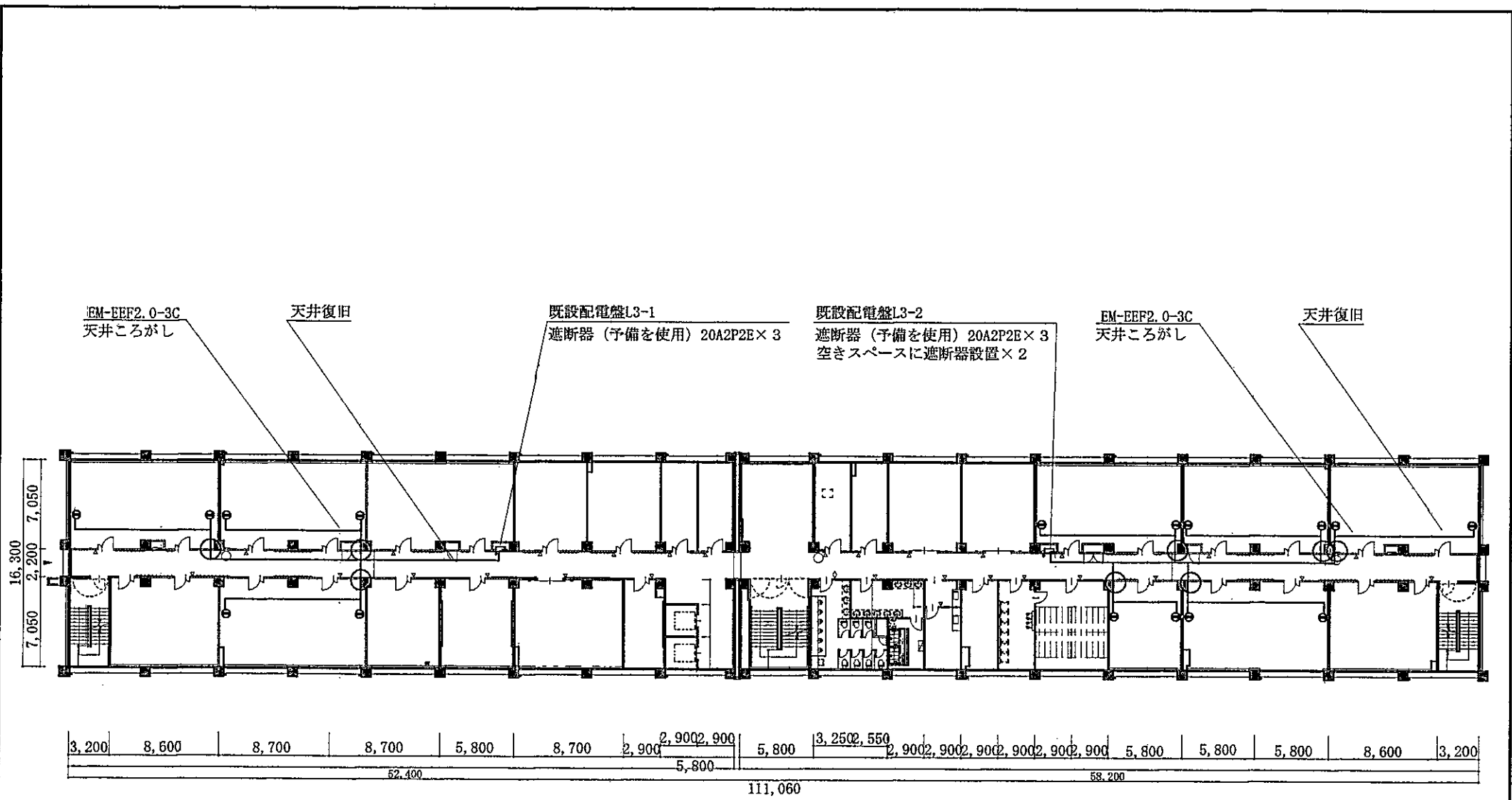
件名	普通寺(7)271号建物他電気改修工事		
種別	共通	300号隊舎1階平面図	
縮尺	図示	図番	20/25



300号建物 2階隊舎平面図 S=1/200

- 壁貫通 (RC厚100) 4カ所
- 既設配盤から  
露出コンセント2P20A 取付高 1200 8カ所

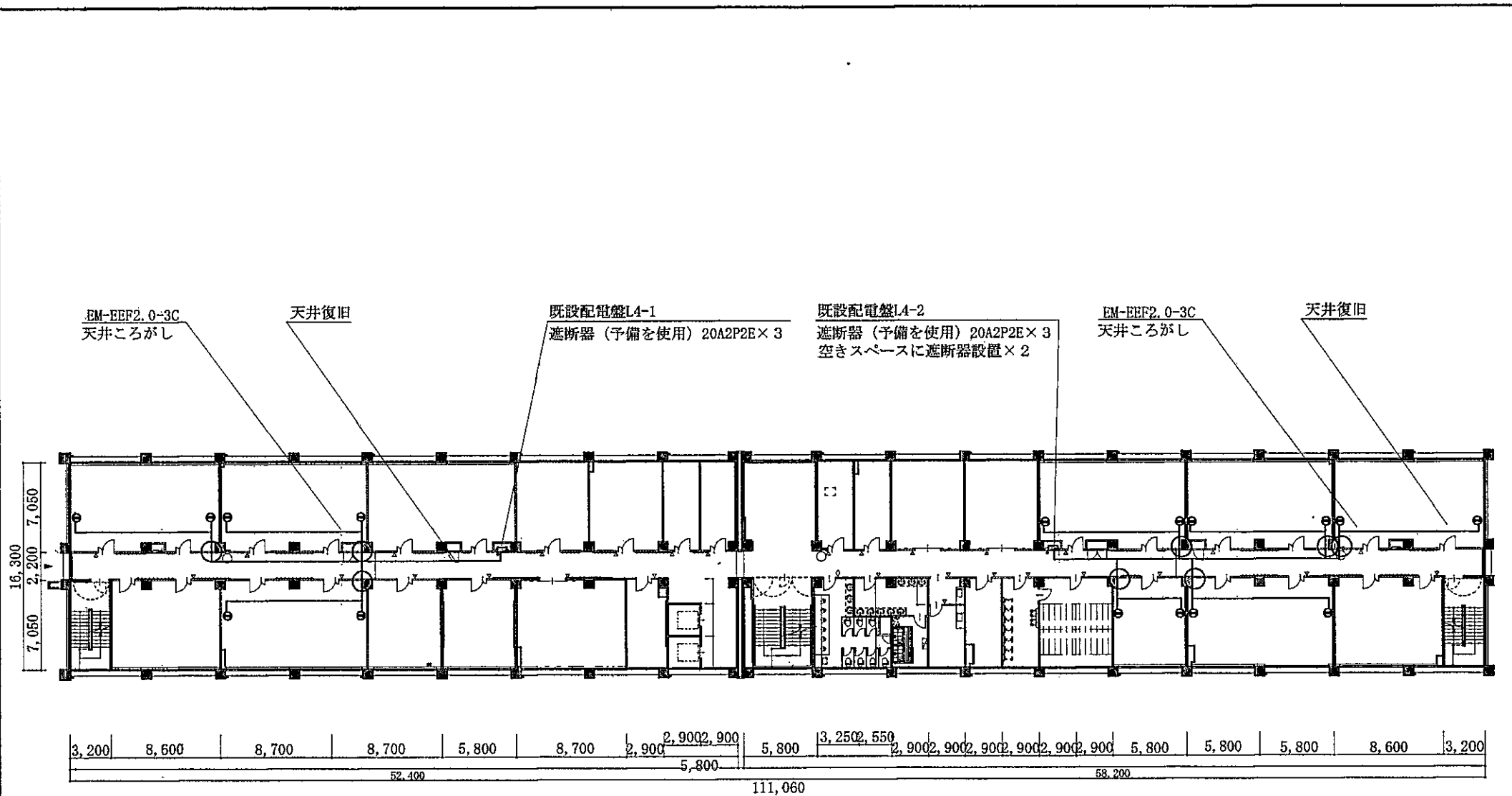
件名	普通寺(7)271号建物他電気改修工事		
種別	共通	300号隊舎2階平面図	
縮尺	図示	図番	21/25



300号建物 3階隊舎平面図 S=1/200

- 壁貫通 (RC厚150) 8カ所
- ⊖ 既設配盤から露出コンセント2P20A 取付高 1200 16カ所

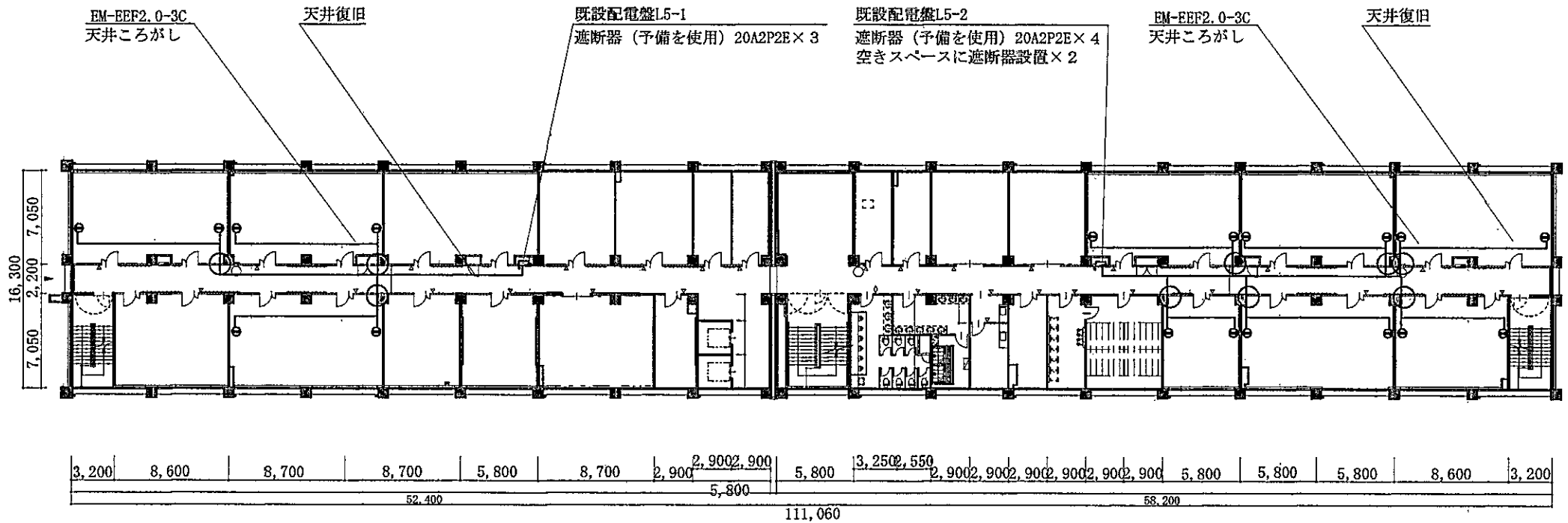
件名	善通寺(7)271号建物他電気改修工事		
種別	共通	300号隊舎3階平面図	
縮尺	図示	図番	22/25



300号建物 4階隊舎平面図 S=1/200

- 壁貫通 (RC厚100) 8カ所
- 既設配盤から  
露出コンセント2P20A 取付高 1200 16カ所

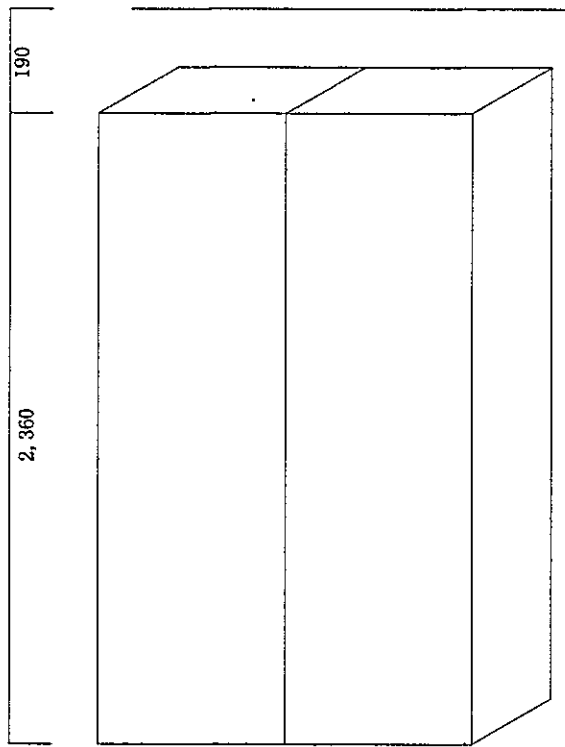
件名	普通寺(7) 271号建物他電気改修工事		
種別	共通	300号隊舎4階平面図	
縮尺	図示	図番	23/25



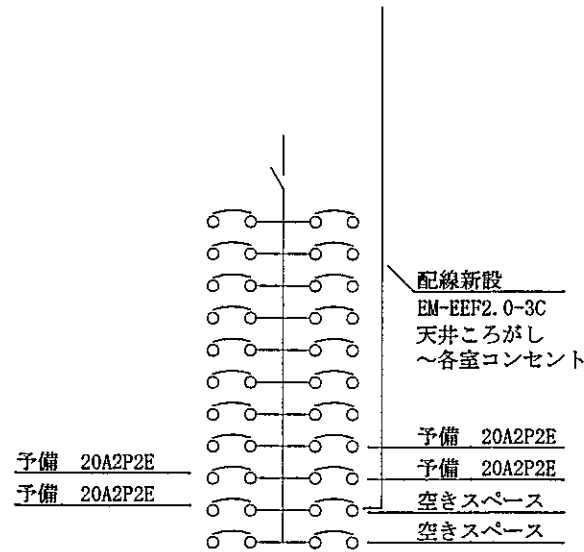
300号建物 5階隊舎平面図 S=1/200

- 壁貫通 (RC厚100) 9カ所
- ⊖ 既設配盤から、露出コンセント2P20A 取付高 1200 18カ所

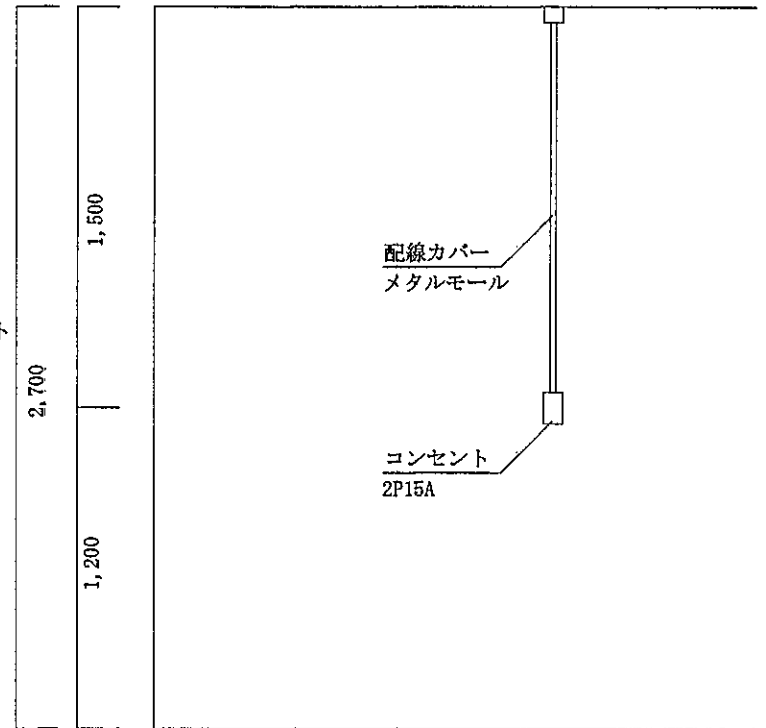
件名	普通寺(7)271号建物他電気改修工事		
種別	共通	300号隊舎5階平面図	
縮尺	図示	図番	24/25



機械室内



300号建物配電盤標準図



300号建物各居室コンセント配置標準図

件名	普通寺(7)271号建物他電気改修工事		
種別	共通	271号建物3階平面図	
縮尺	図示	図番	25/25