

# 公 告

分任契約担当官  
陸上自衛隊八尾駐屯地  
第398会計隊八尾派遣隊長 寺内 宏

以下のとおり一般競争入札を実施するので、「入札及び契約心得」及び「契約条項」を承知のうえ参加されたい。

## 1 入札事項

契約実施計画番号	調達要求番号	物品番号	仕様書番号				
5QJ11K000090	5RSC1A21026 0001						
品名 または 件名							
八尾(7)宿舎内装補修							
部品番号 または 規格							
仕様書のとおり							
使用器材名							
数量	単位	銘柄	使用期限等	グループ	指定	検査	包装
1.00	ST						
納地または工事場所				引渡場所			
陸上自衛隊八尾駐屯地				八尾駐屯地業務隊 内線318 石川技官			
搬入場所				納期または工期			
管理科 営繕班 事務所				令和7年10月31日(金)			

## 2 競争参加資格

次のいずれかであること

- 全省庁統一資格の「役務の提供等」に係る等級がA、B、C、D等級であること
  - 防衛省競争参加資格の「建築一式工事」に係る等級がA、B、C、D等級であること
  - 防衛省競争参加資格の「内装仕上工事」に係る等級がA、B、C等級であること
- ただし、細部は注意事項による。

## 3 契約条項を示す場所

仕様書及び入札心得等については、八尾駐屯地第398会計隊八尾派遣隊事務室において示す。

## 4 説明会及び入札執行の日時場所

説明会日時場所：実施しない。希望者は担当者と要調整。

入札日時場所：令和7年10月1日(水) 13時30分 八尾駐屯地 厚生センター 多目的ホール

## 5 保証金

入札保証金：免除 契約保証金：免除

## 6 落札決定方式及び契約方式

落札決定方式：総品目総額 契約方式：一般競争

## 7 注意事項

別紙のとおり

## 1 競争参加資格に関する事項

次の各号のすべての条件を満たす者

- (1) 予算決算及び会計令第70条の規定に該当しない者。なお、未成年者、被保佐人又は被補助人であって、契約締結のために必要な同意を得ている者は、同条中の特別の理由がある場合に該当する。
- (2) 予算決算及び会計令第71条の規定に該当しない者。
- (3) 防衛省における令和7・8年度一般競争（指名競争）参加資格（以下「防衛省競争参加資格」という。）のうち、「建築一式工事」D等級以上又は「内装仕上工事」C等級以上若しくは令和7・8・9年度全省庁統一資格「役務の提供等」D等級以上に格付され近畿地域の競争参加を有するもののいずれかの格付を有する者
- (4) 都道府県警察から暴力団関係業者として防衛省が発注する工事等から排除するよう要請があり、当該状態が継続している有資格業者については、競争参加を認めない。
- (5) 入札後、契約を締結するまでの間に、都道府県警察から暴力団関係業者として防衛省が発注する工事等から排除するよう要請があり、当該状態が継続している有資格業者とは契約を行わない。
- (6) 入札心得に定める「暴力団排除に関する誓約事項」に基づく誓約を行わない者の競争参加を認めない。
- (7) 契約担当官等から指名停止の措置を受けている期間中の者でないこと。（協力者を含む。）
- (8) 防衛省大臣官房衛生監、防衛政策局長、防衛装備庁長官又は陸上幕僚長から「装備品等及び役務の調達に係る指名停止等の要領」に基づく指名停止の措置を受けている期間中のものでないこと。
- (9) 前号により現に指名停止を受けている者と資本関係又は人的関係のあるものであって、当該者と同種の物品の売買又は製造若しくは役務請負について防衛省と契約を行おうとする者でないこと。
- (10) 原則、現に指名停止を受けている者の下請負については認めない。ただし、真にやむを得ない事由を該当する省指名停止権者が認めた場合には、この限りでない。

## 2 契約条項を示す場所等

- (1) 第398会計隊八尾派遣隊（以下「会計隊」という。）において令和7年9月11日（木）～10月1日（水）まで示す。（土曜・日曜・祝日を除く8時15分から17時の間、但し、10月1日は12時まで）
- (2) 入札に参加を希望する業者は、付紙第1「入札参加申込票」を令和7年9月26日（金）15時までに会計隊に提出（FAX又は、メール（以下「FAX等」という。）可）

## 3 適用する契約条項

駐屯地標準契約書の下記の条項を適用する。

- (1) 基本契約条項  
役務請負契約条項
- (2) 特約条項  
ア 談合等の不正行為に関する特約条項  
イ 暴力団排除に関する特約条項

## 4 入札説明会及び競争入札執行の場所及び日時

- (1) 統一した入札（現場）説明会は実施しない。ただし、現地及び作業内容等の確認を

希望する場合は、個別に対応するので、希望者は第10項第5号アに示す担当者に連絡されたい。

(2) 入札場所 : 陸上自衛隊八尾駐屯地 多目的ホール (厚生センター内)

(3) 入札日時 : 令和7年10月1日(水) 13時30分

入札会場への入室は13時15分以降入室可

(4) その他

新型コロナウイルス感染症等による感染防止のため、郵便入札を推奨するが、入札会場へ来訪しての入札を妨げるものではない。

ただし、入札会場に入室する際、体温測定を実施し、37.5度以上の発熱がある者の入室は、認めない。

## 5 入札書等の提出

(1) 入札書の様式は、付紙第2「入札書」の様式を基準とするも、業者随意様式による入札書様式を妨げるものではない。(A4縦使用横書きを推奨)

ただし、入札書においては、下記の文言を記載することにより、契約条項の承諾及び暴力団排除に関する誓約とみなすものであり、下記の文言が入札書に記載されていない入札書は、契約条項の承諾及び暴力団排除に関する誓約がなされないものとし、無効とする。

「当社(私(個人の場合)、当団体(団体の場合))は、上記の公告に対して「入札及び契約心得」及び「標準契約書等」の契約条項を承諾のうえ入札致します。また、「入札及び契約心得」に定める暴力団排除に関する事項について誓約します。」

(2) 代表者以外の者(代理人)で入札に参加するものは、入札時に委任状を提出すること。(FAX等不可)

## 6 保証金等に関する事項

(1) 入札保証金: 免除

(2) 契約保証金: 免除

(3) 違約金: 落札者が「入札及び契約心得」に従って契約の締結手続きをしない場合は、落札者が契約締結に応じないものとみなし、落札価格の100分の5に相当する金額を違約金として徴収し、契約者が契約を履行しない場合は、契約金額の100分の10以上の金額を違約金として徴収する。

## 7 入札方法及び落札の決定

(1) 予定価格の範囲内で最低の価格をもって入札した者を落札者とする。落札となるべき同額の入札者が2人以上ある場合は、くじ引きにより落札者を決定する。

(2) 落札決定に当たっては、入札書に記載された金額に当該金額の10%に相当する額を加算した金額(円位未満切捨)をもって落札価格とするので、入札者は消費税、地方消費税の課税事業者、免税事業者であることに関わらず、入札書には見積もった金額の110分の100(消費税を含まない。)の額を記載すること。

(3) 入札に際し、入札書に記載される金額に対応した内訳明細書の書面を提出するものとする。(様式随意)

(4) 初度の入札において、落札者が決定しなかった際は、再度入札又は再度公告入札を実施する。(日時等は別示する。)

## 8 入札の無効

- (1) 第2項に示す競争入札に参加する者に必要な資格のない者が行った入札
- (2) 入札書提出期限に遅れたものによる入札書
- (3) 入札金額、入札者の氏名及び押印された印影が判別し難い入札
- (4) 電報、電話、FAX等による入札
- (5) 暴力団排除の誓約に虚偽があった場合又は誓約に反する事態があった場合における入札
- (6) その他、入札に関する条項に違反した入札

## 9 契約書の作成

契約締結後、速やかに契約書を作成する。

## 10 その他

- (1) 郵便による入札書の提出期限は、令和7年10月1日（水）12時00分までに会計隊に必着させるものとする。この際、封筒の表書きに入札件名及び入札日時を必ず記載すること。また、事前に会計隊へ持ち込む（事前提出）際も同様とする。  
なお、入札書を郵送する旨を事前連絡するとともに、便着を必ず確認すること。
- (2) 電報・電話・FAX・メール等による入札は認めない。
- (3) 陸上自衛隊の入札及び契約心得等及び標準契約書は、会計隊事務所で閲覧可能。また、陸上自衛隊中部方面会計隊ホームページでも閲覧、ダウンロードできるので、入札に際し事前に熟読されたい。[\(https://www.mod.go.jp/gsdf/mae/mafin/\)](https://www.mod.go.jp/gsdf/mae/mafin/)
- (4) 入札参加予定者は、令和7年9月29日（月）12時までに市場価格調査書（付紙第3基準）の提出を依頼するので協力されたい
- (5) 問い合わせ先  
〒581-0043 大阪府八尾市空港1丁目81番地 陸上自衛隊八尾駐屯地  
ア 入札及び契約に関する事項  
第398会計隊八尾派遣隊 契約班（担当：寺内（てらうち））  
TEL：072-949-5131（内線345）  
FAX：072-949-5313  
メール：ma429fin-ma@inet.gsdf.mod.go.jp  
イ 作業内容、仕様等に関する事項  
八尾駐屯地業務隊 管理科営繕班（担当：石川（いしかわ））  
TEL：072-949-5131（内線318）
- (6) この入札に関する公告は、陸上自衛隊八尾駐屯地第398会計隊八尾派遣隊掲示板、陸上自衛隊信太山駐屯地第398会計隊掲示板、陸上自衛隊和歌山駐屯地第398会計隊和歌山派遣隊掲示板及び陸上自衛隊中部方面隊ホームページ  
<https://www.mod.go.jp/gsdf/mae/mafin/>に掲載しています。

## 入札参加申込票

契約担当官陸上自衛隊八尾駐屯地  
第 398 会計隊 八尾派遣隊長 殿

- 1 入札件名 八尾(7)宿舎内装補修
- 2 入札日時 令和 7 年 1 0 月 1 日 (水) 1 3 3 0
- 3 入札場所 八尾駐屯地 多目的ホール (厚生センター内)
- 4 業者等名  
社名、住所、代表者名、担当者及び連絡先

⑩

電話番号 :

F A X 番号 :

担当者名 :

メールアドレス :

- 5 入札参加要領 (該当欄に○印)

郵送又は事前持込	入札会場へ来訪

※ 感染症防止のため、郵便等を推奨

- 6 提出期限  
令和 7 年 9 月 2 6 日 (金) 1 5 0 0 まで ( f a x ・ メール可)
- 7 連絡及び調整先  
〒581-0043 大阪府八尾市空港 1 丁目 8 1  
陸上自衛隊八尾駐屯地第 3 9 8 会計隊八尾派遣隊 (担当 : 寺内)  
T E L : 0 7 2 - 9 4 9 - 5 1 3 1  
F A X : 0 7 2 - 9 4 9 - 5 3 1 3  
メール : ma429fin-ma@inet.gsdf.mod.go.jp

入 札 書

分任契約担当官 陸上自衛隊八尾駐屯地

第398会計隊八尾派遣隊長 寺内 宏 殿

¥ (税別)

- 1 工 期 : 令和7年10月31日  
2 工事場所 : 弓削宿舎及び第2木の本宿舎

「当社(私(個人の場合)、当団体(団体の場合))は、上記の公告に対して「入札及び契約心得」及び「標準契約書等」の契約条項を承諾のうえ入札致します。

また、「入札及び契約心得」に定める暴力団排除に関する事項について誓約します。」

令和7年10月1日

住 所  
名 称  
代表者名

印

件 名	規 格	単 位	数 量	単 価	金 額
八尾(7)宿舎内装補修	仕様書のとおり	S T	1		
	以下余白				

- ※ 積算に関する内訳書(様式随意)を添付してください  
※ 業者随意様式の入札書を使用する際は、契約条項の承諾及び暴力団排除の誓約に関する事項を記載してください(記載のない入札書は無効になります)

## 市場価格調査書（基準）

分任契約担当官 陸上自衛隊八尾駐屯地

第398会計隊八尾派遣隊長 寺内 宏 殿

¥ (税別)

- 1 提出期限 : 令和7年9月29日(月) 1200時  
 2 提出要領 : 持参・郵送・FAX又はメール

住 所  
 名 称  
 代表者名

印

件 名	規 格	単位	数量	単価	金額
八尾(7)宿舎内装補修	仕様書のとおり	ST	1		
1 壁クロス貼	カンゲツSP9705	m <sup>2</sup>	181.66		
2 天井クロス貼	カンゲツSP9705	m <sup>2</sup>	136.35		
3 畳表替え	JAS3種2等表	畳	45		
4 壁塗装	水性エコファイン N-93	m <sup>2</sup>	79.57		
5 戸襖	新鳥の子紙No.623	枚	3		
6 襖	新鳥の子紙No.623	枚	16		
7 天袋	新鳥の子紙No.25	枚	4		
8 雑材料費		式	1		
9 仮設工事	養生・清掃・足場等	式	1		
10 運搬費	資材運搬	式	1		
11 廃材処分	廃材処理費	式	1		
12 諸経費		式	1		
13 合 計	税 別				

- ※ 本価格調査と別に追加の調査を行うことがあります  
 ※ 部材は、材工共（税別）、他の項目があれば追記ください  
 ※ 本様式は例であるため、業者随意様式で可（但し、内訳がわかること）

市場価格調査書（部材単価のみ費用）

件 名	規 格	単 位	単 価	備 考
1 壁クロス	カンゲツ SP9705	m <sup>2</sup>		材料費のみ
2 天井クロス	カンゲツ SP9705	m <sup>2</sup>		材料費のみ
3 畳表替え	JAS3 種 2 等	畳		材料費のみ
4 塗 料	水性エコファイン N-93	m <sup>2</sup>		材料費のみ
5 戸襖	新鳥の子紙No.623	枚		材料費のみ
6 襖	新鳥の子紙No.623	枚		材料費のみ
7 天袋	新鳥の子紙No.25	枚		材料費のみ
8 雑材料費		式		材料費のみ

※ 部材単価のみの費用です

## 仕 様 書

### 1 件 名

八尾（7）宿舎内装補修

### 2 場 所

(1) 弓削宿舎 : 大阪府八尾市志紀町西1丁目13番地

(2) 第2木の本宿舎 : 大阪府八尾市西木の本4丁目11番地

### 3 期 間 等

契約締結日 ~ 令和7年10月31日（金）

### 4 作業概要

仕様書番号3/13に記載

### 5 一般事項

#### (1) 適用基準

本作業は、仕様書・図面によるほか公共建築工事標準仕様書（国土交通省大臣官房官庁営繕部監修）建築工事編に基づき実施する。

#### (2) 協 議

ア 作業に際し仕様書に記載なき事項であっても、当然必要と考えられる事項については監督官と協議のうえ指示に従い実施する。

イ その他、不明な事項についてはその都度監督官と協議し、指示に従うものとする。

#### (3) 承諾図

作業にあたり、事前に承諾図を提出し、監督官の承諾を得るものとする。

#### (4) 使用材料

仮設材料以外は全て新品とし、監督官の材料検査に合格したものを使用する。

#### (5) 現場管理

ア 本作業は請負業者の責任において実施するものとし、作業に際し破損した場合は監督官へ報告のうえ、指示に従い速やかに復旧する。

イ 作業に際し、請負者は取替内容を作業関係者に十分掌握させると共に作業員に対して安全教育を実施し安全な作業方法の確認及び安全点検を確実に実施する。

ウ 作業現場の風紀、衛生、盗難予防については、必要な処置を施すと共に請負者の責任において管理する。

#### (6) 工程表

請負者は、作業に先立ち、監督官と協議の上、工程表を作成し監督官に提出するものとし、了解を得た後作業する。

#### (7) 写 真

請負者は、作業の主要な段階及び監督官の指示する場所において写真撮影を実施するものとする。項目は、作業前・作業中・作業完了後及び監督官の指示箇所とする。また写真は、作業完了後速やかにA4判アルバムに整理のうえ提出する。

## 6 提出書類

- |                |               |
|----------------|---------------|
| (1) 内訳明細書      | 1部 (契約後、速やかに) |
| (2) 工程表        | 1部 (契約後、速やかに) |
| (3) 着手届        | 1部 (契約後、速やかに) |
| (4) 完了届        | 1部 (完了後、速やかに) |
| (5) 現場代理人指名通知書 | 1部 (契約後、速やかに) |
| (6) 作業写真       | 1部 (完了後、速やかに) |
| (7) その他指示された書類 | 必要部数 (その都度)   |

## 7 検査

本作業完了後、本仕様書に基づき検査官が検査を実施し、合格をもって完了とする。

整備総括表

(弓削宿舎)

部屋	規格	1部屋あたり	部屋数	計	材質等(同等品可)	502						
和室	畳	6帖 表替	6.00帖	1	6帖	JAS3種2等表	○					
	天袋		4.00枚	1	4枚	新鳥の子紙No25	○					
	戸襖		3.00枚	1	3枚	新鳥の子紙No623	○					
1部屋	塗装	壁塗装面積による	63.28㎡	1	63.28㎡	水性エコファインN-93	○					
1部屋	天井クロス	天井クロス張替面積による	51.86㎡	1	51.86㎡	サンゲツSP9705	○					

(第2木の本宿舎A棟)

部屋	規格	1部屋あたり	部屋数	計	材質等(同等品可)	104	106	202	402	503	504	506
和室	畳	6帖 表替	6.00帖	4	24.00帖	JAS3種2等表		○	○	○		○
	壁塗装	壁塗装面積による	16.29㎡	1	16.29㎡	水性エコファインN-93			○			
洋室(2)	襖	両面	4.00枚	3	12.00枚	新鳥の子紙No623		○	○		○	
居間・台所	クッションフロア	クッションフロア張付面積による	18.07㎡	2	36.14㎡	5mm	○					○

(第2木の本宿舎1棟)

部屋	規格	1部屋あたり	部屋数	計	材質等(同等品可)	203	204	401				
玄関	天井クロス	天井クロス張替面積による	1.64㎡	2	3.28㎡	サンゲツSP9705		○	○			
	壁クロス	壁クロス張替面積による	5.42㎡	2	10.84㎡	サンゲツSP9705		○	○			
トイレ	壁クロス	壁クロス張替面積による	6.78㎡	2	13.56㎡	サンゲツSP9705		○	○			
洗面所	壁クロス	壁クロス張替面積による	5.88㎡	2	11.76㎡	サンゲツSP9705		○	○			
和室	畳	4.5帖 表替	4.50帖	2	9.00帖	JAS3種2等表	○		○			
	天井クロス	天井クロス張替面積による	7.56㎡	2	15.12㎡	サンゲツSP9705		○	○			
	壁クロス	壁クロス張替面積による	12.19㎡	2	24.38㎡	サンゲツSP9705		○	○			
居間・台所	天井クロス	天井クロス張替面積による	17.70㎡	2	35.40㎡	サンゲツSP9705		○	○			
	壁クロス	壁クロス張替面積による	29.42㎡	2	58.84㎡	サンゲツSP9705		○	○			

(第2木の本宿舎2棟)

部屋	規格	1部屋あたり	部屋数	計	材質等(同等品可)	404						
1部屋	天井クロス	天井クロス張替面積による	30.69㎡	1	30.69㎡	サンゲツSP9705	○					
1部屋	壁クロス	壁クロス張替面積による	62.28㎡	1	62.28㎡	サンゲツSP9705	○					

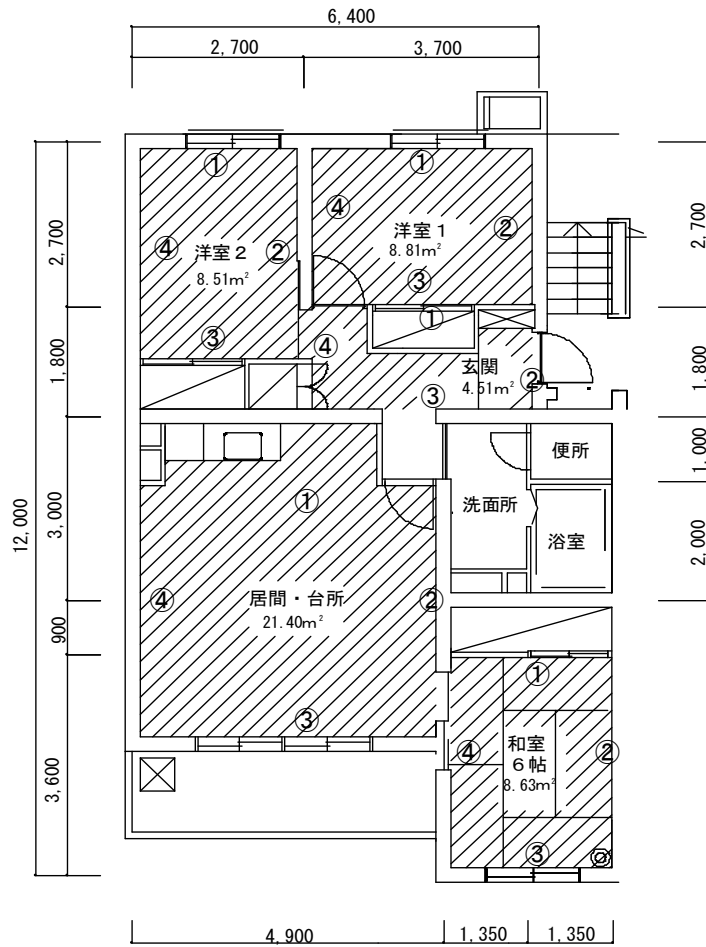
(第2木の本宿舎3棟)

部屋	規格	1部屋あたり	部屋数	計	材質等(同等品可)	304	502					
居間・台所	クッションフロア	クッションフロア張付面積による	20.18㎡	1	20.18㎡	5mm	○					
和室	襖	両面	4.00枚	1	4.00枚	新鳥の子紙No623		○				
	畳	6帖 表替	6.00帖	1	6.00帖	JAS3種2等表	○					

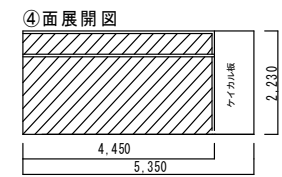
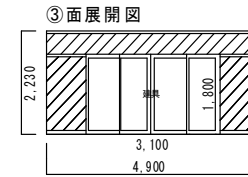
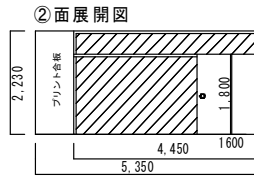
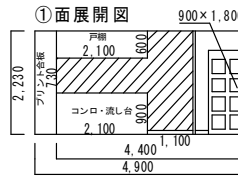
合計数量

畳	45.00帖
クロス	318.01㎡
壁塗装	79.57㎡
戸襖	3.00枚
襖	16.00枚
天袋	4.00枚
クッションフロア	56.32㎡

# (弓削宿舎)



## 居間・台所



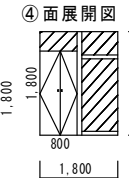
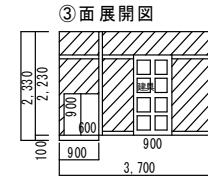
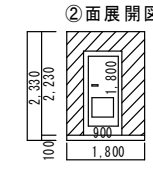
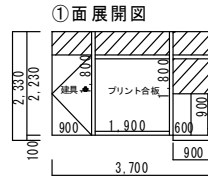
## 壁塗装面積

	幅	高	建具等	面積
①面	1,100	× 2,230	+ 730 × 2,100	= 3.99 m <sup>2</sup>
②面	4,450	× 2,230	- 1,600 × 1,800	= 7.04 m <sup>2</sup>
③面	4,900	× 2,230	- 3,100 × 1,800	= 5.35 m <sup>2</sup>
④面	4,450	× 2,230		= 9.92 m <sup>2</sup>

## 合計 (居間・台所)

26.30 m<sup>2</sup>

## 玄関



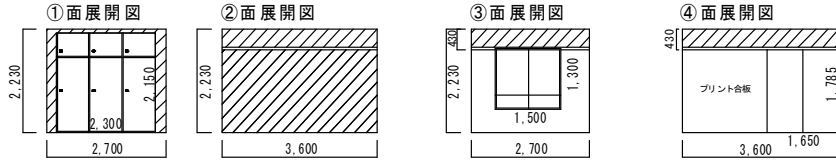
	幅	高	建具等	面積
①面	3,700	× 2,230	- 900 × 1,800	
-	1,900	× 1,800	- 600 × 900	= 2.67 m <sup>2</sup>
②面	1,800	× 2,230	- 900 × 1,800	= 2.39 m <sup>2</sup>
③面	3,700	× 2,230	- 600 × 900	
-			- 900 × 1,800	= 6.09 m <sup>2</sup>
④面	1,800	× 2,230	- 800 × 1,800	= 2.57 m <sup>2</sup>

## 合計 (玄関)

13.72 m<sup>2</sup>

# (弓削宿舎)

## 和室



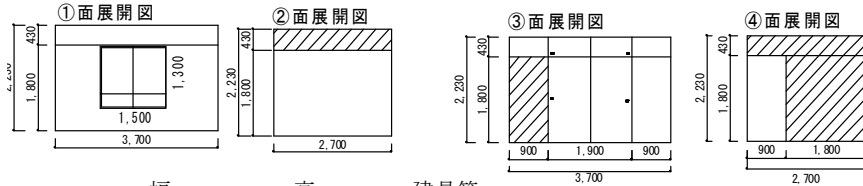
壁塗装面積

	幅	高	建具等		
①面	2,700	× 2,230	- 2,300 × 2,150	=	1.08 m <sup>2</sup>
②面	3,600	× 2,230		=	8.03 m <sup>2</sup>
③面	2,700	× 430		=	1.16 m <sup>2</sup>
④面	3,600	× 430		=	1.55 m <sup>2</sup>

合計 (和室)

11.82 m<sup>2</sup>

## 洋室 1

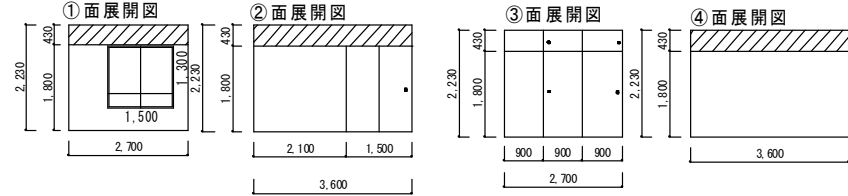


	幅	高	建具等		
②面	2,700	× 430		=	1.16 m <sup>2</sup>
③面	900	× 1,800		=	1.62 m <sup>2</sup>
④面	2,700	× 2,230	- 900 × 1,800	=	4.40 m <sup>2</sup>

合計 (洋室 1)

7.18 m<sup>2</sup>

## 洋室 2

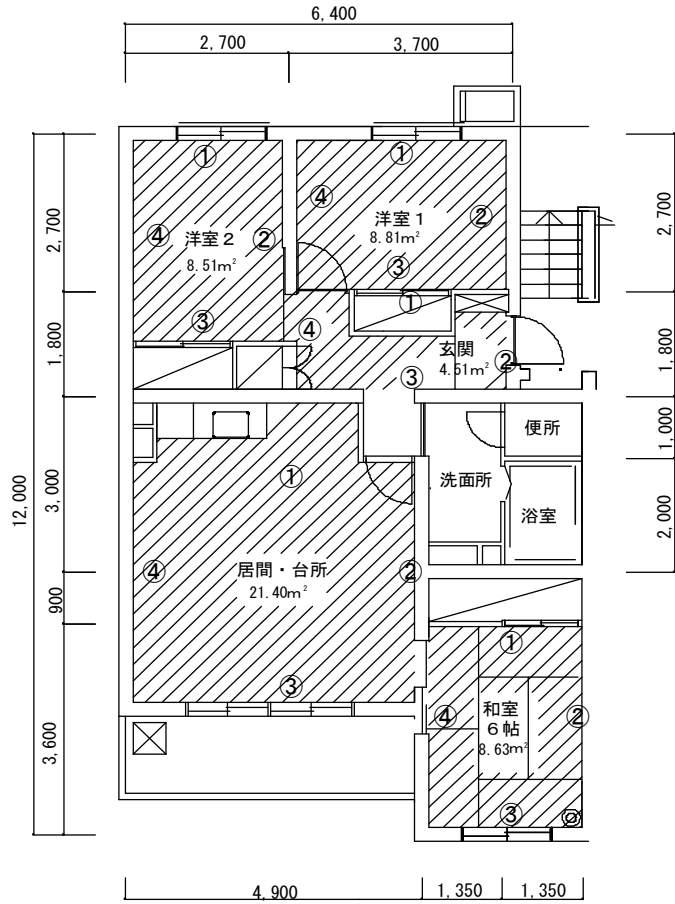


	幅	高	建具等		
①面	2,700	× 430		=	1.16 m <sup>2</sup>
②面	3,600	× 430		=	1.55 m <sup>2</sup>
④面	3,600	× 430		=	1.55 m <sup>2</sup>

合計 (洋室 2)

4.26 m<sup>2</sup>

(弓削宿舎)

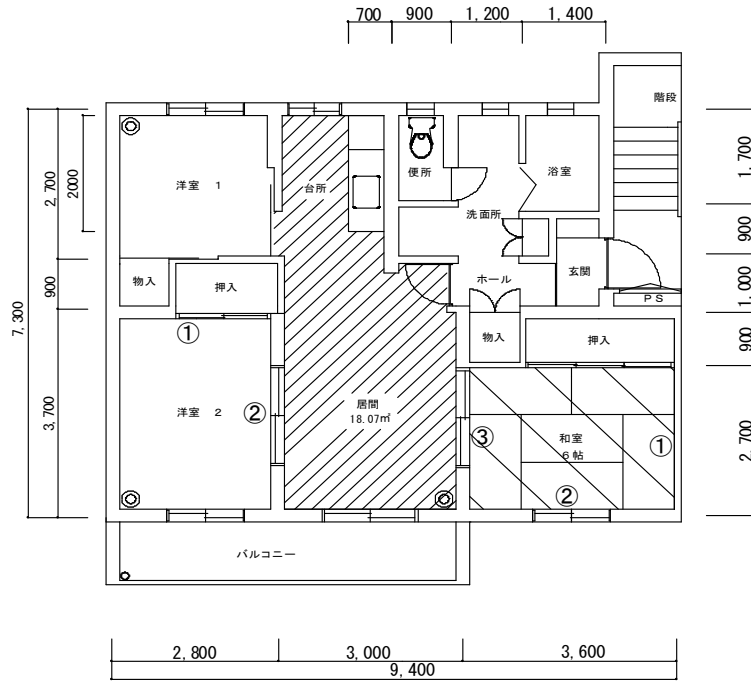


天井クロス張替面積

居間・台所	21.40 m <sup>2</sup>
玄関	4.51 m <sup>2</sup>
和室	8.63 m <sup>2</sup>
洋室 1	8.81 m <sup>2</sup>
洋室 2	8.51 m <sup>2</sup>
合計	51.86 m <sup>2</sup>

号室等	規格	1部屋あたり	部屋数	計	材質等(同等品可)	502	
和室	畳	6帖 表替	6.00帖	1	6帖	JAS3種2等表	○
	天袋		4.00枚	1	4枚	新鳥の子紙No25	○
	戸襖		3.00枚	1	3枚	新鳥の子紙No623	○
塗装	塗装	壁塗装面積による	63.28㎡	1	63.28㎡	水性エコファインN-93	○
天井クロス	天井クロス	天井クロス張替面積による	51.86㎡	1	51.86㎡	サンゲツSP9705	○

(第2木の本宿舎A棟)

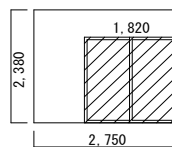


クッションフロア張付面積

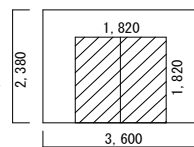
	幅	高	建具等	
居間・台所	3,000	× 7,300	-	900 × 2,700
				700 × 2,000 = 18.07 m <sup>2</sup>
合計 (居間・台所)				18.07 m <sup>2</sup>

洋室 2

①面展開図



②面展開図



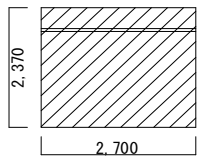
襖張替枚数

①面	2枚
②面	2枚
合計 (洋室(2))	4.00枚

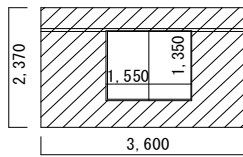
壁塗装面積

和室

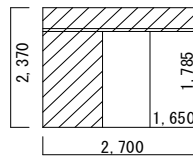
①面展開図



②面展開図



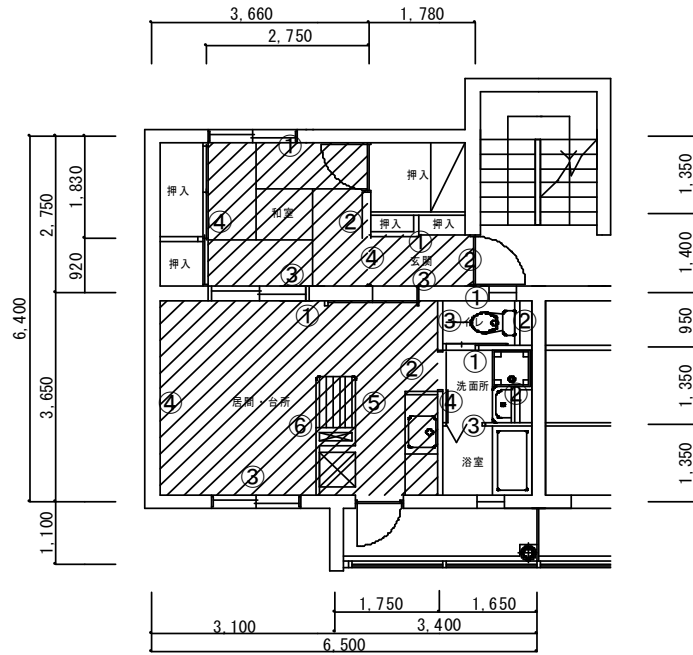
③面展開図



	幅	高	建具等	
①面	2,700	× 2,370	-	= 6.40 m <sup>2</sup>
②面	3,600	× 2,370	-	1,550 × 1,350 = 6.44 m <sup>2</sup>
③面	2,700	× 2,370	-	1,650 × 1,785 = 3.45 m <sup>2</sup>
合計 (和室)				16.29 m <sup>2</sup>

号室等	規格	1部屋あたり	部屋数	計	材質等(同等品可)	104	106	202	402	503	504	506
和室	畳	6帖 表替	6帖	4	24帖	JAS3種2等表		○	○	○	○	
	壁塗装	壁塗装面積による	16.29 m <sup>2</sup>	1	16.29 m <sup>2</sup>	水性エコファイン®-93			○			
洋室 2	襖	両面	4.00枚	3	12.00枚	新鳥の子紙No623		○	○		○	
居間・台所	クッションフロア	クッションフロア張付面積による	18.07 m <sup>2</sup>	2	36.14 m <sup>2</sup>	5mm	○					○

(第2木の本宿舎1棟)



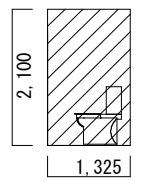
天井クロス張替面積

和室	2,750	×	2,750	=	7.56 m <sup>2</sup>
居間・台所	(3100+1750)	×	3,650	=	17.70 m <sup>2</sup>
玄関	920	×	1,780	=	1.64 m <sup>2</sup>
計					26.90 m <sup>2</sup>

壁クロス張替面積

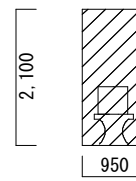
トイレ

①面展開図



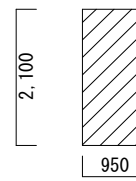
幅

②面展開図



高

③面展開図



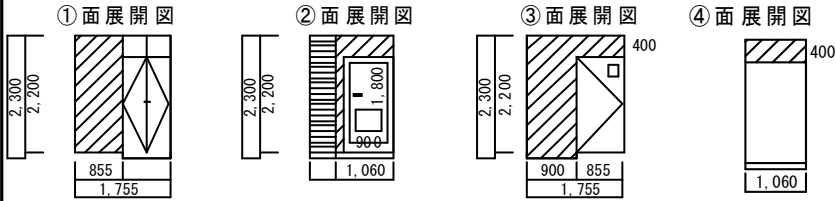
建具等

①面	1,325	×	2,100	=	2.78
②面	950	×	2,100	=	2.00
③面	950	×	2,100	=	2.00
合計 (トイレ)					6.78 m <sup>2</sup>

部屋	規格	1部屋あたり	部屋数	計	材質等(同等品可)	203	204	401	
玄関	天井クロス	天井クロス張替面積による	1.64 m <sup>2</sup>	2	3.28 m <sup>2</sup>	サンゲツSP9705		○	○
	壁クロス	壁クロス張替面積による	5.42 m <sup>2</sup>	2	10.84 m <sup>2</sup>	サンゲツSP9705		○	○
トイレ	壁クロス	壁クロス張替面積による	6.78 m <sup>2</sup>	2	13.56 m <sup>2</sup>	サンゲツSP9705		○	○
洗面所	壁クロス	壁クロス張替面積による	5.88 m <sup>2</sup>	2	11.76 m <sup>2</sup>	サンゲツSP9705		○	○
和室	畳	4.5帖 表替	4.50 帖	2	9.00 帖	JAS3種2等表	○		○
	天井クロス	天井クロス張替面積による	7.56 m <sup>2</sup>	2	15.12 m <sup>2</sup>	サンゲツSP9705		○	○
居間・台所	壁クロス	壁クロス張替面積による	12.19 m <sup>2</sup>	2	24.38 m <sup>2</sup>	サンゲツSP9705		○	○
	天井クロス	天井クロス張替面積による	17.70 m <sup>2</sup>	2	35.40 m <sup>2</sup>	サンゲツSP9705		○	○
	壁クロス	壁クロス張替面積による	29.42 m <sup>2</sup>	2	58.84 m <sup>2</sup>	サンゲツSP9705		○	○

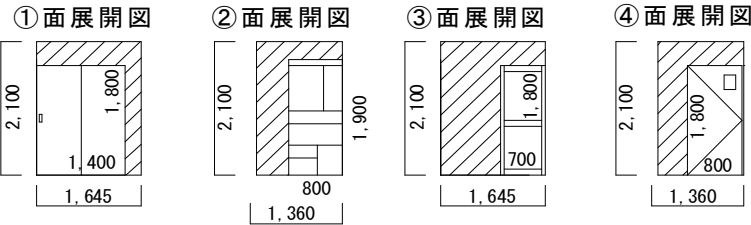
(第2木の本宿舎1棟)

玄関



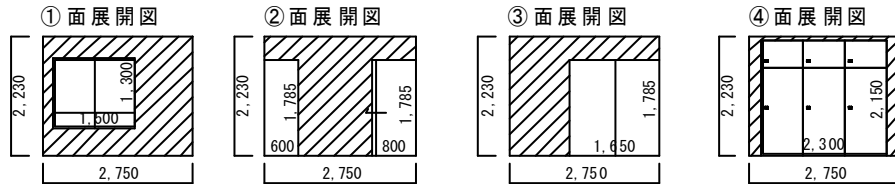
	幅	高	建具等	
①面	855	× 2,200	=	1.88 m <sup>2</sup>
②面	1,060	× 2,200	- 900 × 1,800	= 0.71 m <sup>2</sup>
③面	900	× 2,300	+ 855 × 400	= 2.41 m <sup>2</sup>
④面	1,060	× 400	=	0.42 m <sup>2</sup>
合計 (玄関)				計 5.42 m <sup>2</sup>

洗面所



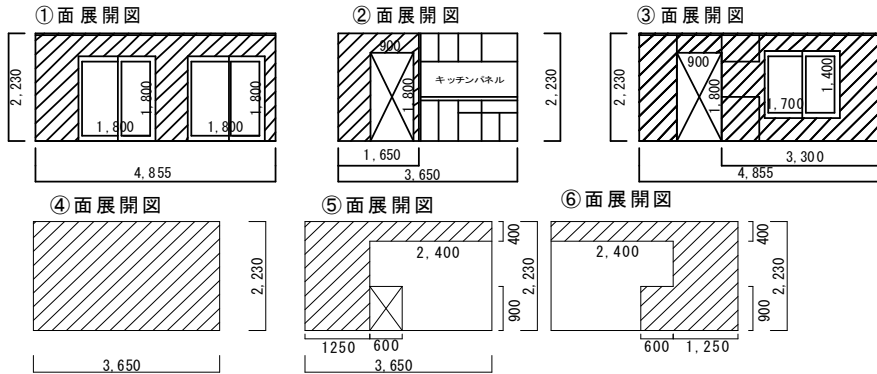
	幅	高	建具等	
①面	1,645	× 2,100	- 1,400 × 1,800	= 0.93 m <sup>2</sup>
②面	1,360	× 2,100	- 800 × 1,900	= 1.34 m <sup>2</sup>
③面	1,645	× 2,100	- 700 × 1,800	= 2.19 m <sup>2</sup>
④面	1,360	× 2,100	- 800 × 1,800	= 1.42 m <sup>2</sup>
合計 (洗面所)				計 5.88 m <sup>2</sup>

和室



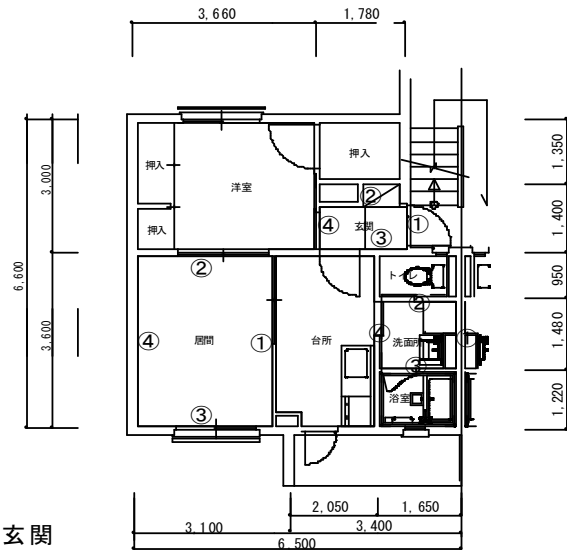
	幅	高	建具等	
①面	2,750	× 2,230	- 1,500 × 1,300	= 4.18 m <sup>2</sup>
②面	2,750	× 2,230	- (600+800) × 1,785	= 3.63 m <sup>2</sup>
③面	2,750	× 2,230	- 1,650 × 1,785	= 3.19 m <sup>2</sup>
④面	2,750	× 2,230	- 2,300 × 2,150	= 1.19 m <sup>2</sup>
合計 (和室)				計 12.19 m <sup>2</sup>

居間・台所

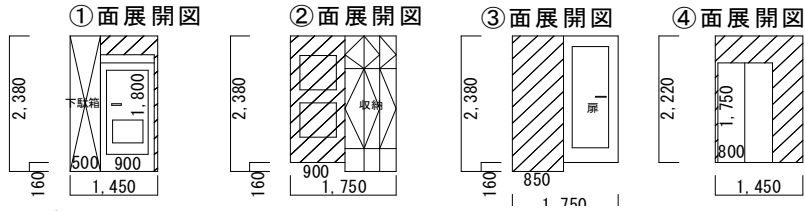


	幅	高	建具等	
①面	4,855	× 2,230	- (1800+1800) × 1,800	= 4.35 m <sup>2</sup>
②面	1,650	× 2,230	- 900 × 1,800	= 2.06 m <sup>2</sup>
③面	4,855	× 2,230	- 900 × 1,800	= 6.83 m <sup>2</sup>
④面	3,650	× 2,230	=	8.14 m <sup>2</sup>
⑤面	1,250	× 2,230	+ 2,400 × 400	= 3.75 m <sup>2</sup>
⑥面	1,250	× 2,230	+ 600 × 900	= 4.29 m <sup>2</sup>
合計 (台所・居間)				計 29.42 m <sup>2</sup>

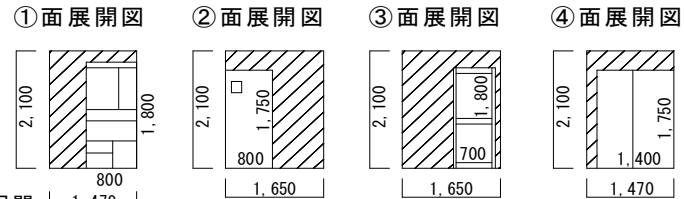
(第2木の本宿舎2棟)



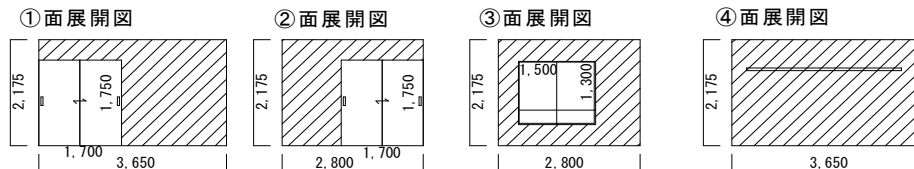
玄関



洗面所



居間



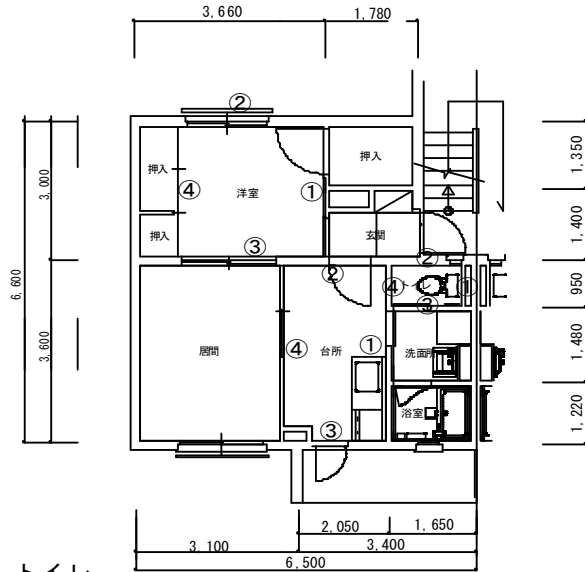
壁クロス張替面積

	幅	高	建具等		
①面	(1450-500)	× 2,380	- 900 × 1,800	=	0.64 m <sup>2</sup>
②面	900	× (2380-160)		=	2.00 m <sup>2</sup>
③面	850	× 2,380		=	2.02 m <sup>2</sup>
④面	1,450	× 2,220	- 800 × 1,750	=	1.82 m <sup>2</sup>
合計 (玄関)					6.48 m <sup>2</sup>

①面	1,470	× 2,100	- 800 × 1,800	=	1.65
②面	1,650	× 2,100	- 800 × 1,750	=	2.07
③面	1,650	× 2,100	- 700 × 1,800	=	2.21
④面	1,470	× 2,100	- 1,400 × 1,750	=	0.64
合計 (洗面所)					6.57 m <sup>2</sup>

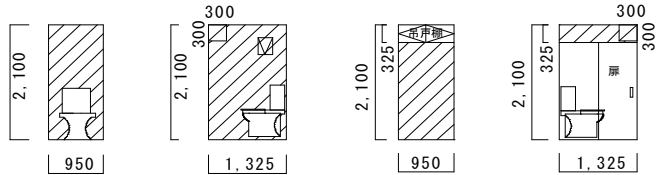
①面	3,650	× 2,175	- 1,700 × 1,750	=	4.96 m <sup>2</sup>
②面	2,800	× 2,175	- 1,700 × 1,750	=	3.12 m <sup>2</sup>
③面	2,800	× 2,175	- 1,500 × 1,300	=	4.14 m <sup>2</sup>
④面	3,650	× 2,175		=	7.94 m <sup>2</sup>
合計 (居間)					20.16 m <sup>2</sup>

(第2木の本宿舎2棟)



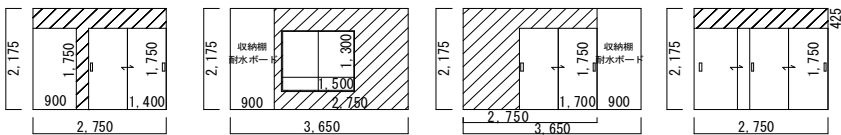
トイレ

①面展開図 ②面展開図 ③面展開図 ④面展開図



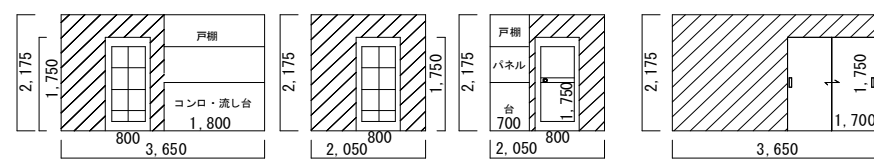
洋室

①面展開図 ②面展開図 ③面展開図 ④面展開図



台所

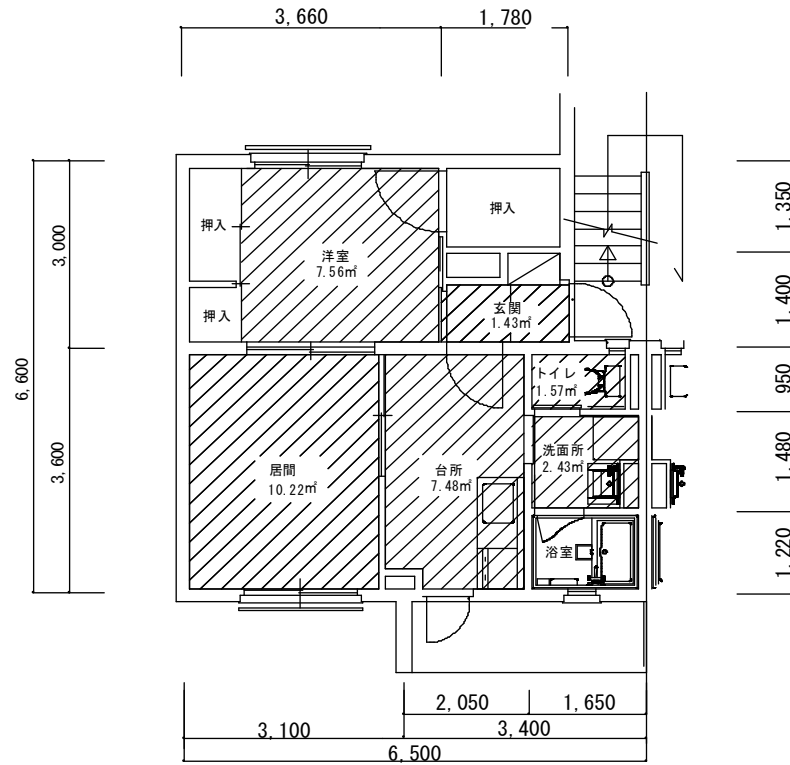
①面展開図 ②面展開図 ③面展開図 ④面展開図



壁クロス張替面積

	幅	高	建具等	=	面積
①面	950	× 2,100		=	2.00 m <sup>2</sup>
②面	1,325	× 2,100	- 300 × 300	=	2.69 m <sup>2</sup>
③面	950	× 2,100	- 950 × 325	=	1.69 m <sup>2</sup>
④面	1,325	× 325	- 300 × 300	=	0.34 m <sup>2</sup>
合計 (トイレ)					6.72 m <sup>2</sup>
①面	2,750	× 2,175	- (900+1400) × 1,750	=	1.96 m <sup>2</sup>
②面	2,750	× 2,175	- 1,500 × 1,300	=	4.03 m <sup>2</sup>
③面	2,750	× 2,175	- 1,700 × 1,750	=	3.01 m <sup>2</sup>
④面	2,750	× 425		=	1.17 m <sup>2</sup>
合計 (洋室)					10.17 m <sup>2</sup>
①面	3,650	× 2,175	- 800 × 1,750	=	2.62 m <sup>2</sup>
			- 1,800 × 2,175	=	3.06 m <sup>2</sup>
②面	2,050	× 2,175	- 800 × 1,750	=	3.06 m <sup>2</sup>
③面	2,050	× 2,175	- 700 × 2,175	=	1.54 m <sup>2</sup>
			- 800 × 1,750	=	4.96 m <sup>2</sup>
④面	3,650	× 2,175	- 1,700 × 1,750	=	12.18 m <sup>2</sup>
合計 (台所)					12.18 m <sup>2</sup>

(第2木の本宿舎2棟)

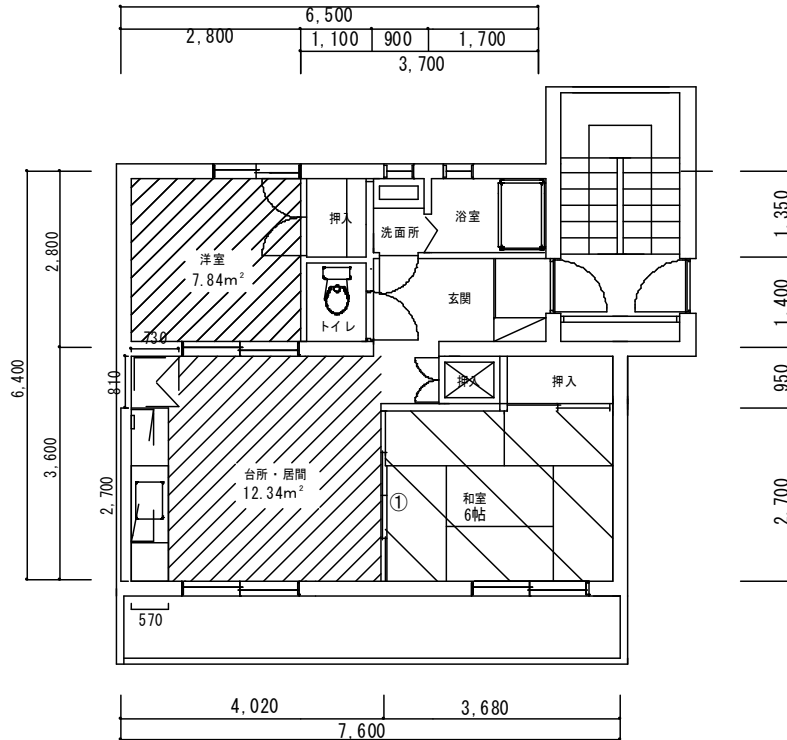


天井クロス張替面積

洋室	7.56 m <sup>2</sup>
居間	10.22 m <sup>2</sup>
台所	7.48 m <sup>2</sup>
玄関	1.43 m <sup>2</sup>
トイレ	1.57 m <sup>2</sup>
洗面所	2.43 m <sup>2</sup>
合計	30.69 m <sup>2</sup>

号室等	規格	1部屋あたり	部屋数	計	材質等(同等品可)	404
1 部屋	天井クロス 天井クロス張替面積による	30.69 m <sup>2</sup>	1	30.69 m <sup>2</sup>	サンゲツSP9705	○
1 部屋	壁クロス 壁クロス張替面積による	62.28 m <sup>2</sup>	1	62.28 m <sup>2</sup>	サンゲツSP9705	○

(第2木の本宿舎3棟)

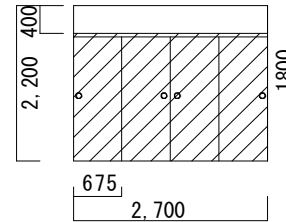


クッションフロア貼付面積

洋室	2,800	×	2,800	=	7.84 m <sup>2</sup>
居間・台所	4,020	×	3,600	-	570 × 2,700
				-	730 × 810
				=	12.34 m <sup>2</sup>
				計	20.18 m <sup>2</sup>

和室

①面展開図



襖張替枚数

和室	4.00 枚
合計 (和室)	4.00 枚

号室等	規格	1部屋あたり	部屋数	計	材質等(同等品可)	304	502	
居間・台所	クッションフロア	クッションフロア張付面積による	20.18 m <sup>2</sup>	1	20.18 m <sup>2</sup>	5mm	○	
和室	襖	両面	4.00 枚	1	4.00 枚	新鳥の子紙No623		○
	畳	6帖 表替	6.00 帖	1	6.00 帖	JAS3種2等表	○	