

変更公告

分任契約担当官

陸上自衛隊日本原駐屯地

第356会計隊日本原派遣隊長 竹本 耕介

下記のとおり、令和7年8月4日付公告（公告I8号）した一般競争入札の一部を変更する。

変更事項

- 1 仕様書1頁目の整備所要の表の数量変更及び変更箇所のそれぞれの部屋の頁の数量変更
- 2 数量書の提供資料として「数量計算書」を添付

仕様書番号	35	承認年月日	令和7年 月 日
調達要求番号	5RRXA40171	作成部隊	日本原駐屯地業務隊
役務件名	日本原(7)宿舎整備工事	作成年月日	令和7年7月9日

1 工事件名 日本原(7)宿舎整備工事
 2 工事場所 岡山県津山市日本原無番地 陸上自衛隊第3勝北宿舎
 岡山県勝田郡奈義町滝本官有無番地 陸上自衛隊滝本宿舎
 (滝本1号棟 504、506号室 滝本2号棟 103、508号室
 滝本3号棟 505、506号室については入居者有)

3 工事期間 ~ 令和7年12月26日
 契約締結日

4 工事概要
 建築工事：仮設工事(養生等)
 塗装工事：下地調整、EP-G及びSOP塗り
 内装工事：クロス貼替、畳表替、畳新調、襖片面替
 クッションフロア上貼り(SINGOL E 1.8mm同等品以上)
 押入カビ補正(ラワンベニヤ 厚さ4mm 同等品以上)
 浴槽交換(LIXIL B-1100P(1)-I-SET/L11-AF 同等品以上)

5 適用仕様書
 本工事は仕様書及び図面によるほか、国土交通省発行の「公共建築改修工事標準仕様書(建築工事編)」及び関係諸規則による。

6 一般事項
 (1)本工事は、仕様書及び監督官の指示に基づき丁寧かつ確実に実施するものとする。
 (2)施工において、図面及び仕様書に明記なき事項でも施工上当然必要なことは、請負業者の負担において良心的に行うものとする。
 (3)安全管理
 請負業者は、実施条件を作業関係者に十分把握させるとともに、作業員等に対して安全教育を実施し、安全な作業方法及び安全の点検を徹底するものとする。
 (4)現場管理
 ア 請負業者は、本工事の実施によって部隊の施設等に対して損害を与えた場合は損害事項に対して原状復旧するものとする。
 イ 施工中、作業完了後は清掃・後片付けをその都度行うものとする。
 ウ 工事に必要な電気・水道については、原則請負業者が用意するものとする。
 エ 工事に必要な事項、提出書類等疑義を生じた場合はその都度監督官と協議し、その指示に従うこと。

7 特記事項
 (1)図面の寸法については、基準値であるため、着工前に確実に現地確認及び採寸等を実施すること。
 (2)作業に必要な材料は全て新品とし、JIS規格、品質等が示されていないものについては見本等を出し監督官に承認を得てから使用するものとする。
 (3)現場の納まりや取り合わせ等により材料の寸法、施工位置及び施工方法を変更する場合は監督官の承認を受けなければならない。また、これにより数量の増減・軽微な変更が生じた際は、請負金額の変更及び工期の延長は原則しないものとする。
 (4)施工日時及び施工箇所についての調整は、監督官と密接に行うこと。
 (5)塗装区分については、以下のとおりとする。
 ア コンクリート面 B種
 イ 木部：SOP塗り B種
 ウ 鉄鋼面：SOP塗り B種
 (6)工事写真は着工前、作業中、完了後及び監督官が指示する箇所を撮影しA4写真帳等に整理し、完了後速やかに提出するものとする。
 (7)畳、襖の施工箇所については別途監督官が指示するものとする。
 (8)畳新調は畳建材ボード(D種KTIII)でも可とする。
 (9)本工事の整備所要については下表のとおりとする。

仕 様 書

仕 様 書	SOP塗り		天井クロス貼替	戸クロス貼替	襖	襖手袋	船表替え	船新調	CF上出し	浴槽交換	押入修繕
	壁面塗装 EP-G塗り	木部 下駄箱									
108号室	—	—	40.0㎡	8枚	—	—	—	—	37.0㎡	—	—
202号室	—	—	3.2㎡	—	—	—	1枚	—	37.0㎡	—	—
205号室	—	—	37.0㎡	1枚	—	—	—	—	—	—	—
207号室	67.8㎡	—	—	4枚	1枚	—	6枚	—	—	—	—
208号室	—	5.3㎡	—	—	—	—	6枚	—	—	—	—
209号室	—	—	—	—	—	—	6枚	—	—	—	—
301号室	—	—	—	8枚	—	—	—	—	10.1㎡	—	13.0㎡
303号室	—	—	—	12枚	—	—	—	—	—	—	—
305号室	—	—	—	—	—	—	—	—	—	1基	—
307号室	—	—	29.5㎡	5枚	—	—	—	—	—	—	—
310号室	—	—	10.1㎡	6枚	—	—	6枚	—	—	—	13.0㎡
405号室	—	—	—	—	—	—	—	—	26.9㎡	—	—
408号室	—	—	—	—	—	—	—	—	—	—	—
409号室	—	—	7.3㎡	—	—	3枚	4枚	—	—	—	—
509号室	—	—	—	1枚	2枚	—	6枚	—	19.6㎡	—	—
510号室	—	—	—	—	—	—	—	—	19.6㎡	—	—
105号室	—	—	—	4枚	—	—	—	—	27.4㎡	—	—
403号室	—	—	7.3㎡	1枚	—	—	—	—	—	—	—
405号室	—	—	—	3枚	1枚	—	6枚	—	—	—	—
504号室	—	—	—	—	—	—	2枚	—	—	—	—
506号室	—	—	—	—	—	—	2枚	—	—	—	—
101号室	—	—	50.2㎡	10枚	—	—	—	—	10.1㎡	—	—
103号室	—	—	—	—	—	—	—	—	—	—	—
203号室	—	—	—	—	—	—	—	—	—	—	—
207号室	—	—	50.2㎡	1枚	1枚	—	—	—	—	—	—
306号室	—	—	—	2枚	—	—	—	—	—	—	—
506号室	—	—	—	1枚	—	—	2枚	—	—	—	—
508号室	—	—	—	4枚	—	—	—	—	—	—	—
106号室	—	—	14.4㎡	—	—	—	1枚	—	—	—	—
305号室	—	—	—	1枚	1枚	—	—	—	—	—	—
505号室	—	—	—	—	1枚	—	3枚	—	—	—	—
506号室	—	—	—	—	—	—	2枚	—	—	—	—
合 計	67.8㎡	168.8㎡	249.2㎡	72枚	7枚	3枚	53枚	6枚	187.7㎡	1基	39.0㎡

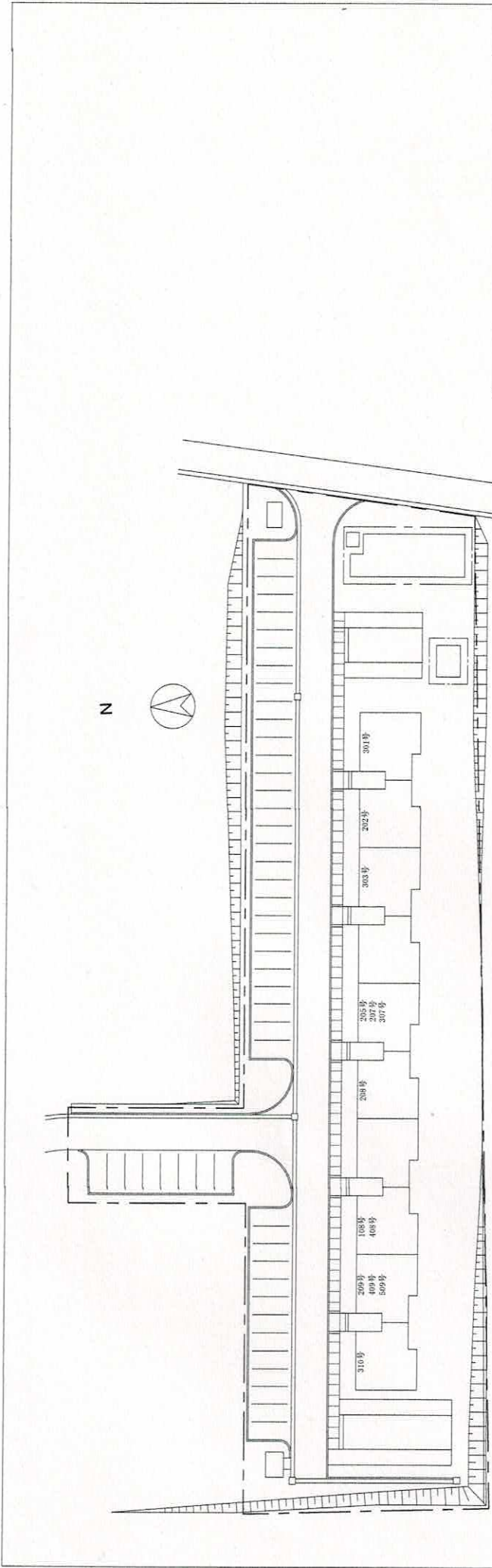
※小敷点第2位は切り捨て

8 提出書類

- (1)工程表(契約後速やかに)
- (2)作業日誌(完了後速やかに)
- (3)現場代理人届及び現場代理人履歴書
- (4)着工届及び竣工届(契約後及び役務完了後速やかに)
- (5)材料検査簿(作業実施前までに)
- (6)使用材料使用承認願(作業実施前までに)
- (7)作業写真(作業完了後速やかに)
- (8)その他監督官が指示したもの

9 検査

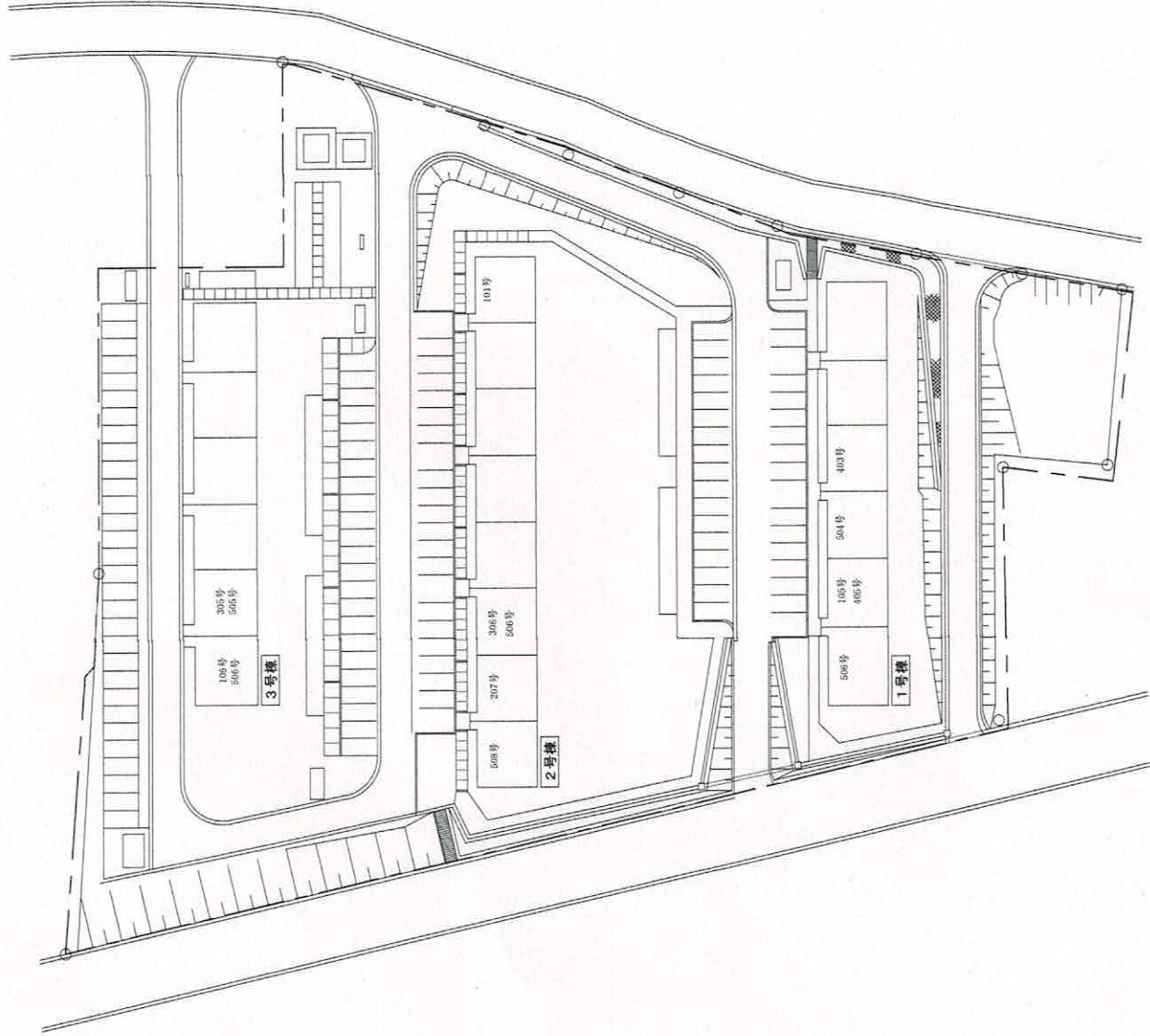
検査は、検査官の現場検査及び書類検査の合格をもって完了とする。



第3勝北宿舎配置図

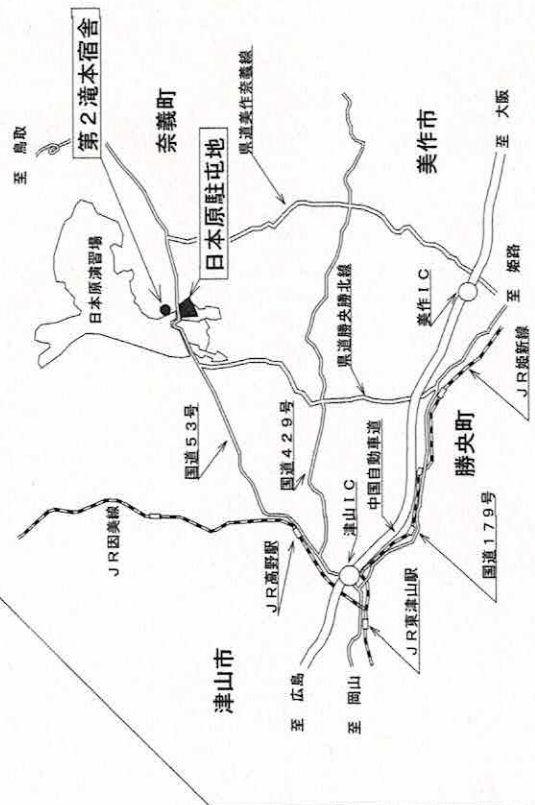
案内図

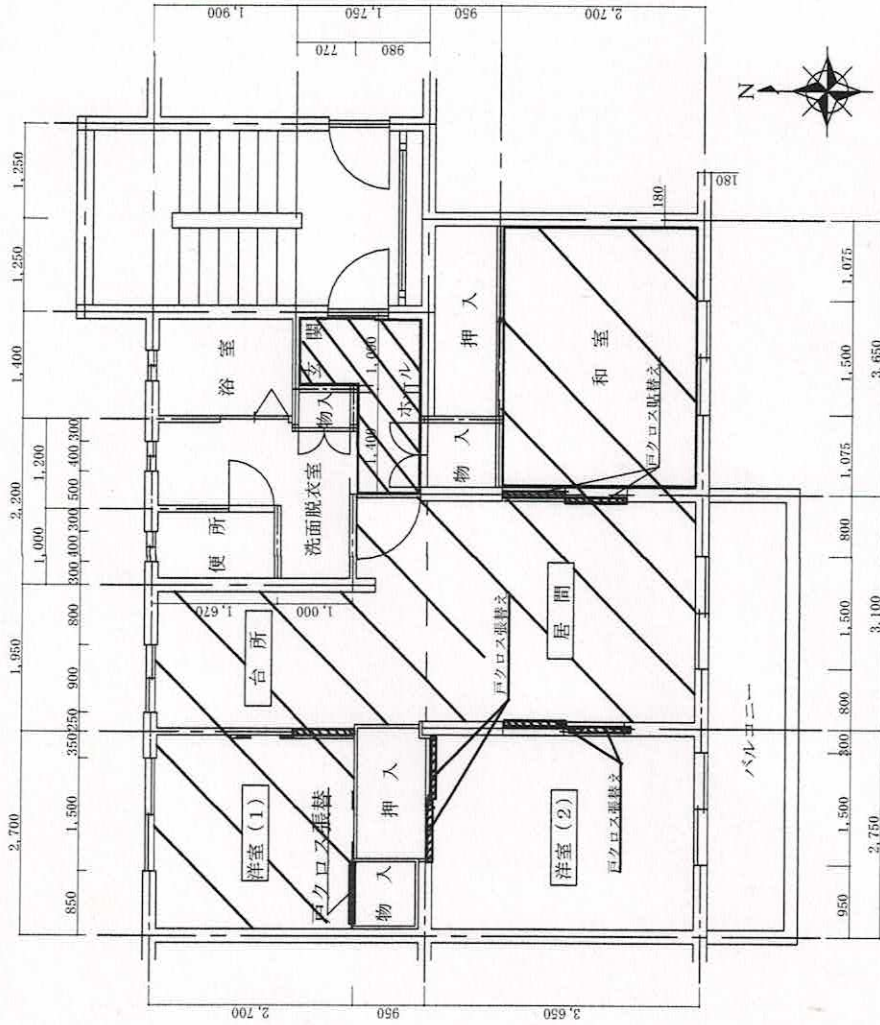




第2滝本宿舎配置図

案内図



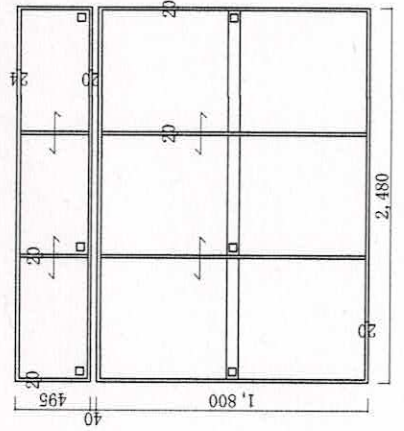


※斜線の部屋は天井クロス貼替え
 ※**部屋名**で表記の部屋はCF上貼り

1 部屋あたりの整備所要

部屋名	整備内容	整備箇所	面積等
和室		天井	9.9㎡
洋室(1)		天井	7.3㎡
居間・台所		天井	19.6㎡
玄関	クロス貼替え	天井	3.2㎡
和室		戸(居間側)	2枚
洋室(1)		戸(台所側)	1枚
		戸(物入)	1枚
洋室(2)		戸(居間側)	2枚
		戸(押入)	2枚
居間・台所	CF上貼り	床	19.6㎡
洋室(1)			7.3㎡
洋室(2)			10.1㎡

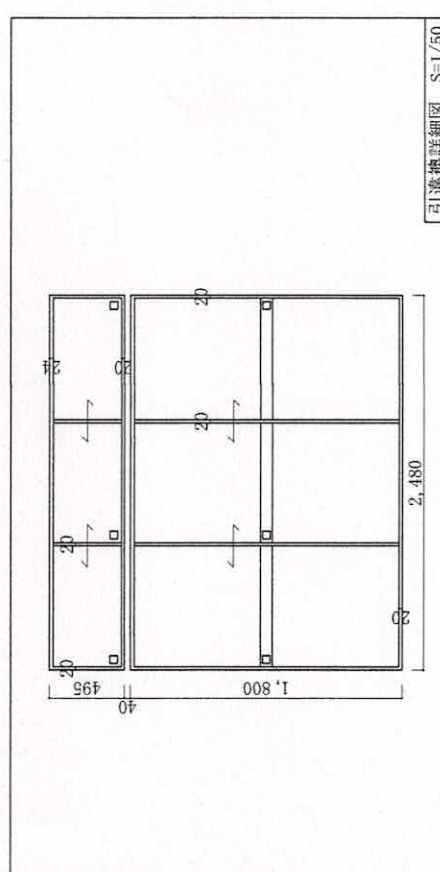
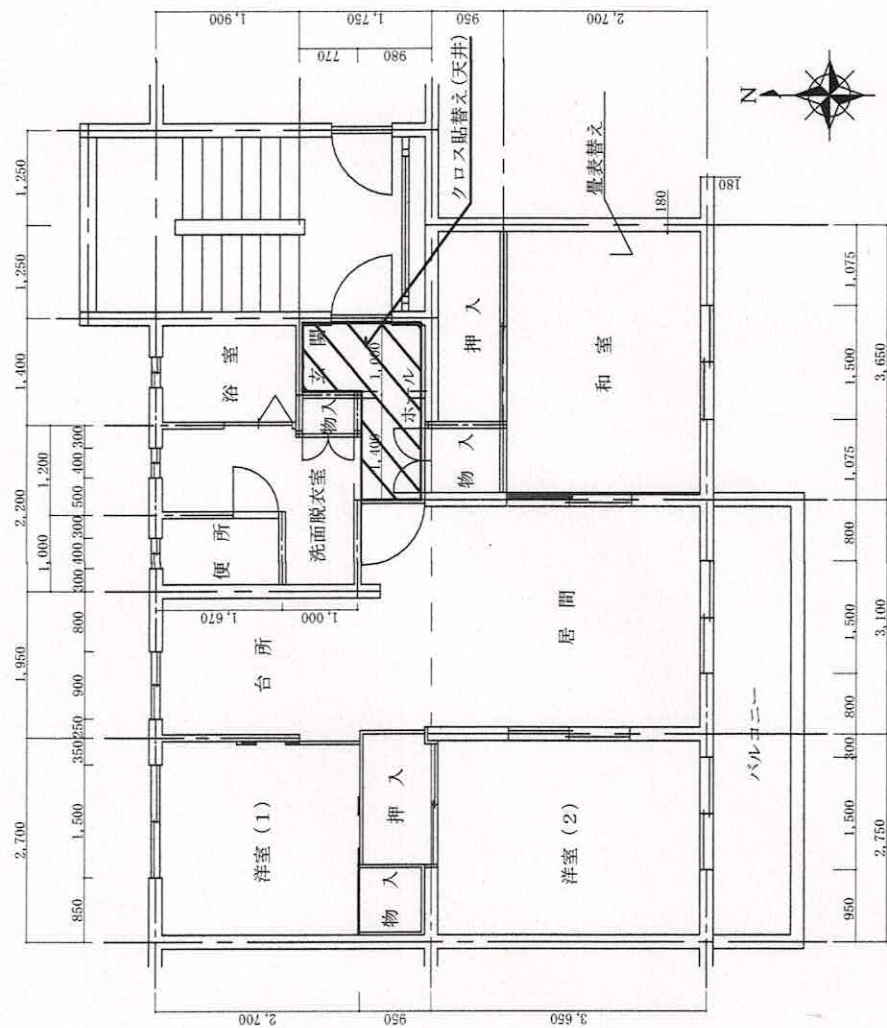
合計	クロス貼替え	天井	40.0㎡
	CF上貼り <td>戸 <td>8枚</td> </td>	戸 <td>8枚</td>	8枚
		床 <td>37.0㎡</td>	37.0㎡



引違機詳細図 S=1/50

1 部屋あたりの整備所要

部屋名	整備内容	整備箇所	面積等
玄関	クロス張替え	天井	3.2㎡
和室	畳表替え	畳	1枚

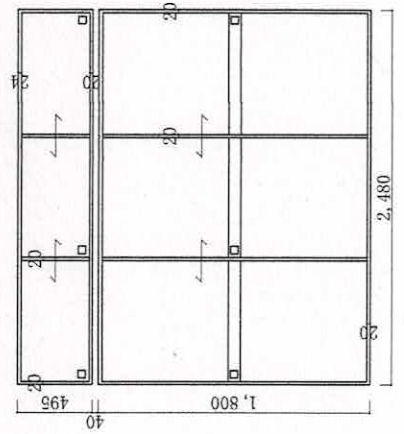
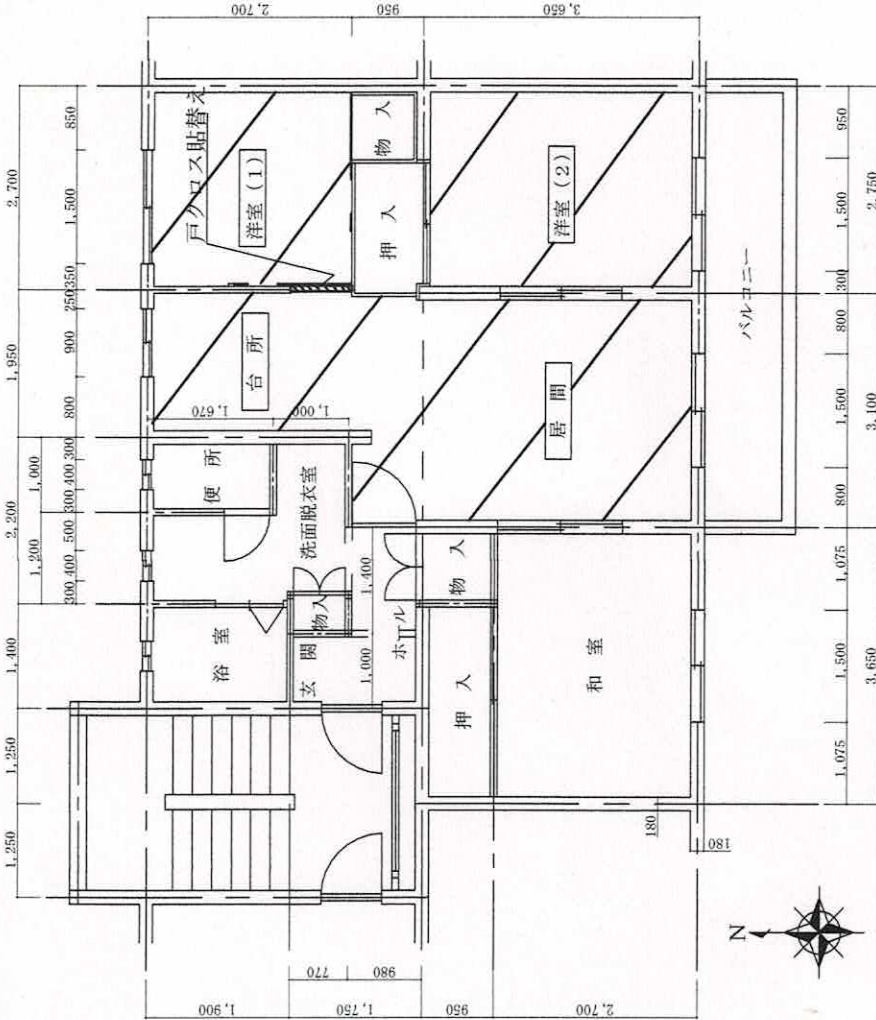


1 部屋あたりの整備所要

部屋名	整備内容	整備箇所	面積等
洋室(1)	クロス貼替え	戸(居間側)	1 枚
洋室(2)		天井	7.3㎡
居間・台所		天井	10.1㎡
居間・台所	CF上貼り	天井	19.6㎡
洋室(1)		床	19.6㎡
洋室(2)			7.3㎡
			10.1㎡

合計	クロス貼替え	CF上貼り	面積等
	天井		37.0㎡
	戸		1 枚
		床	37.0㎡

※斜線の部屋は天井クロス貼替え
 ※**部屋名**で表記の部屋はCF上貼り

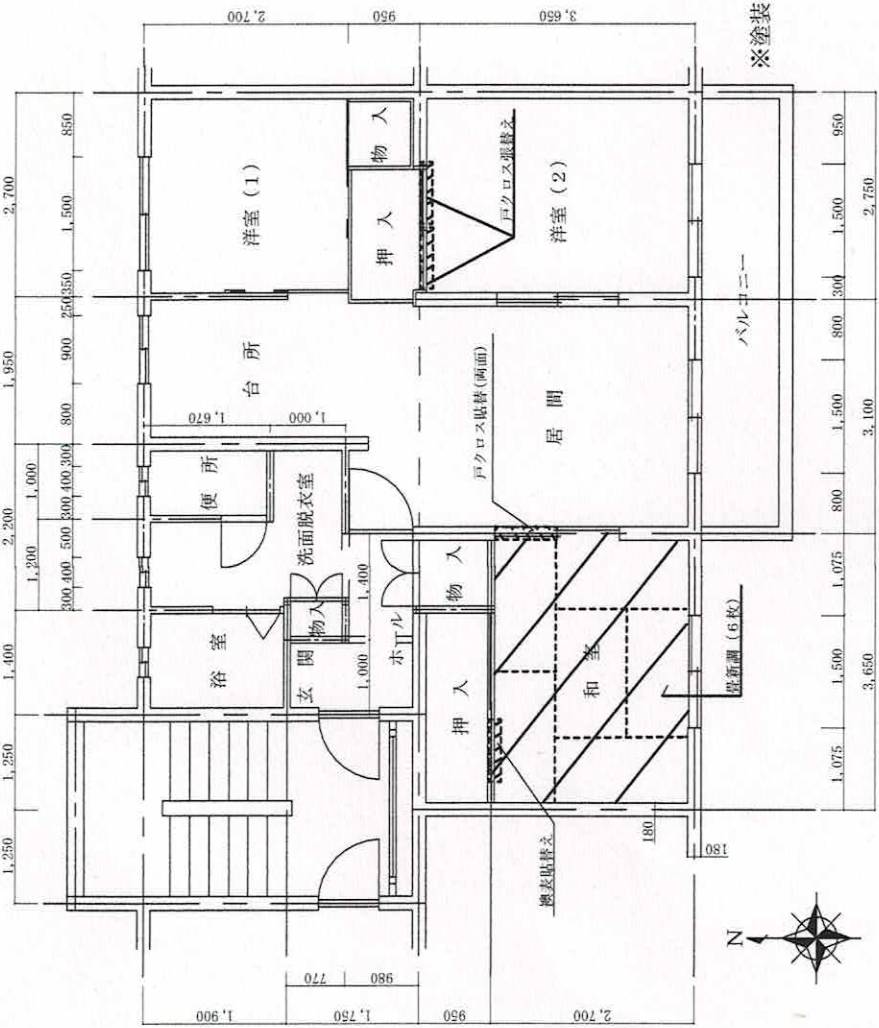


引違機詳細図 S=1/50

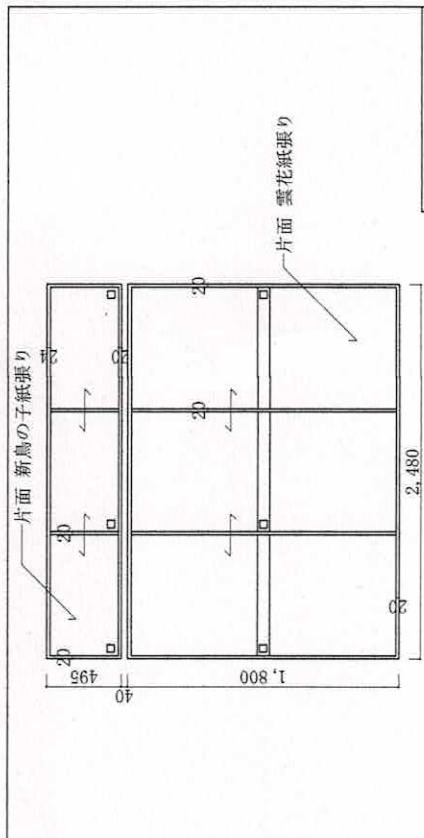
1 部屋あたりの整備所要

部屋名	整備内容	整備箇所	面積等
玄関・ホール	塗装	玄関扉	3.1㎡
		壁塗装	7.2㎡
		玄関扉枠	5.4m
		各戸枠	5.3m
		巾木	13.9m
洗面・脱衣所	塗装	各戸枠	6.9m
		巾木	3.1㎡
		壁塗装	6.8m
便所	塗装	各戸枠	4.2m
		巾木	18.7㎡
台所・居間	塗装	壁塗装	15.5m
		各戸枠	8.0m
		付鴨居	9.6m
		巾木	1枚
		戸(居間側)	5.6㎡
洋室(1)	塗装	壁塗装	30.1m
		各戸枠	5.5m
		付鴨居	5.5m
		巾木	18.5㎡
		壁塗装	22.2m
洋室(2)	塗装	各戸枠	7.3m
		付鴨居	7.3m
		巾木	2枚
		押入(表)	14.7㎡
		壁塗装	14.4m
和室	襖片面替え 畳新調	各戸枠	6.3m
		付鴨居	1枚
		襖	6枚
		畳	1枚
		戸(和室側)	1枚

合計	整備内容	整備箇所	面積等
合計	塗装	壁塗装	67.8㎡
		木部枠等	168.8㎡
		玄関扉	3.1㎡
		鉄部枠	5.4㎡
		戸	4枚
襖片面替え 畳新調	襖片面替え 畳新調	襖	1枚
		畳	6枚
		量	

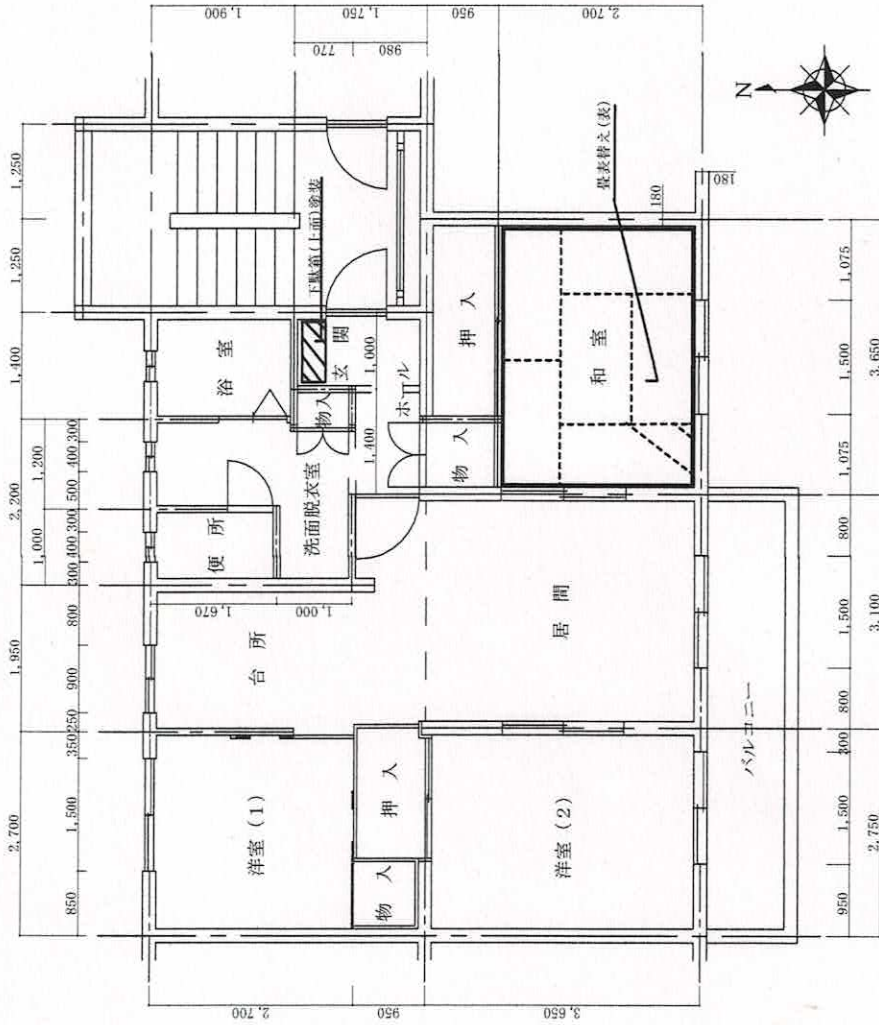


※塗装は全部屋実施



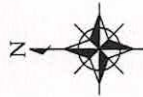
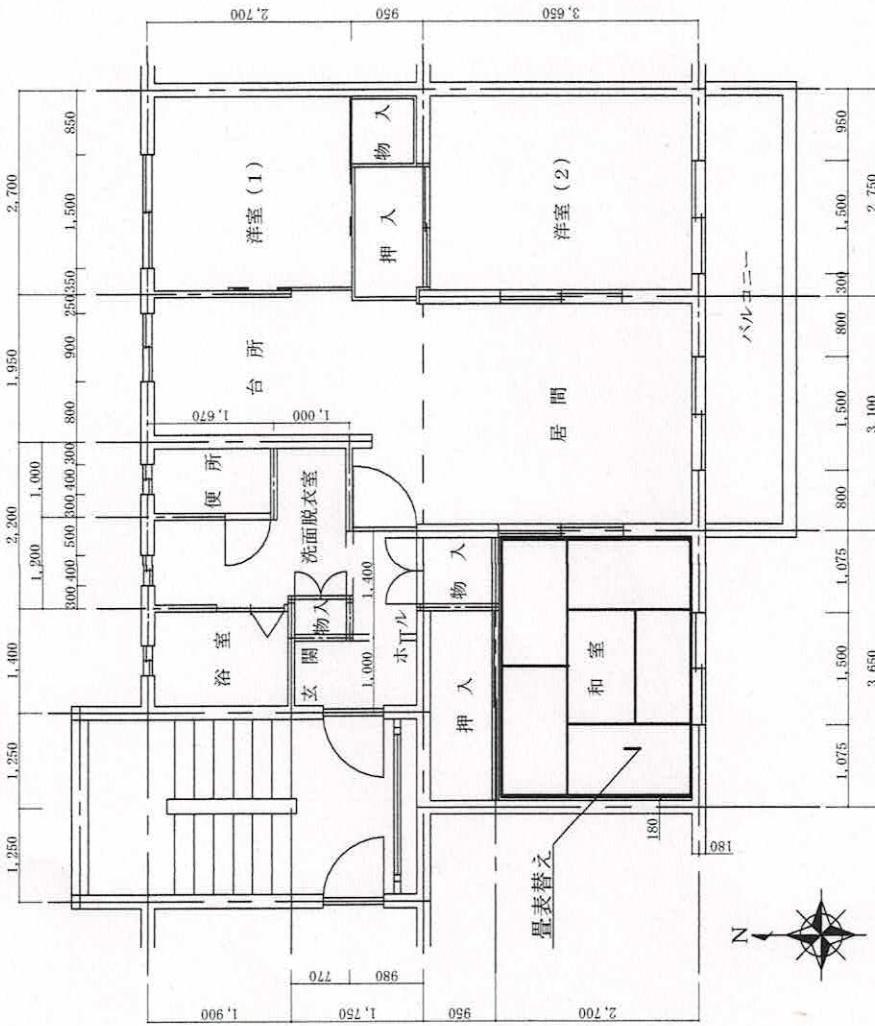
1部屋あたりの整備所要

部屋名	整備内容	整備箇所	面積等
玄関	塗装	下駄箱(上面)	5.3㎡
和室	畳表替え	畳	6枚



1 部屋あたりの整備所要

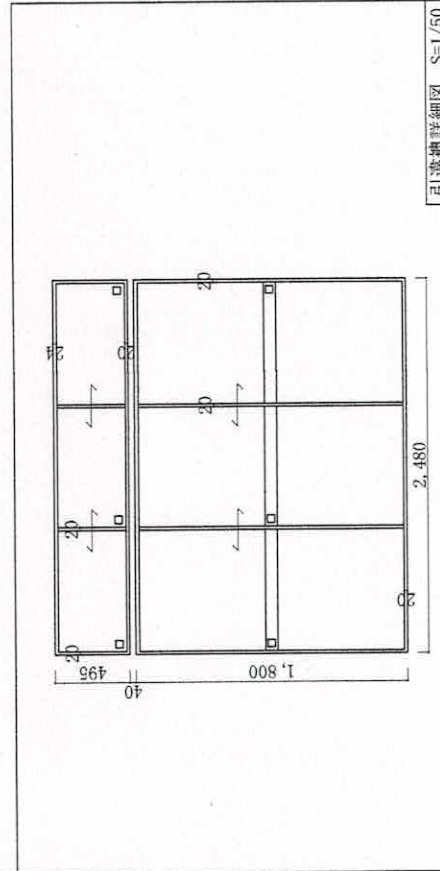
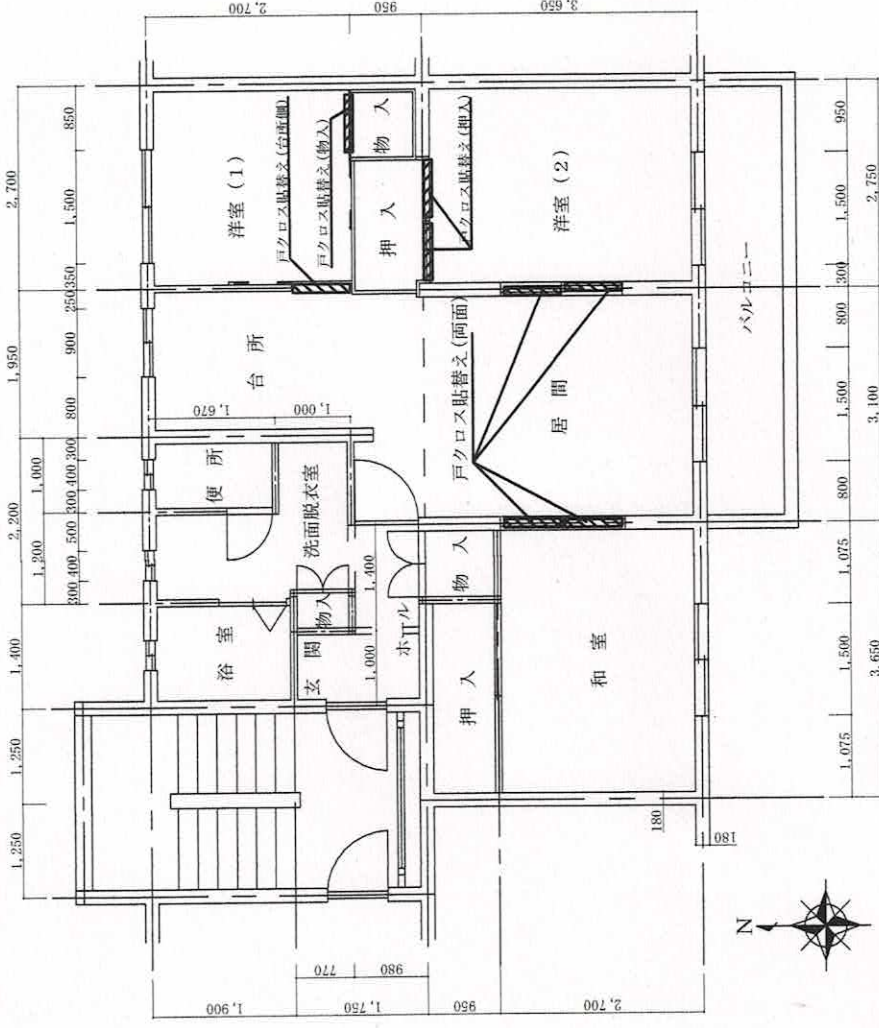
部屋名	整備内容	整備箇所	面積等
和室	畳表替え	畳	6枚



1 部屋あたりの整備所要

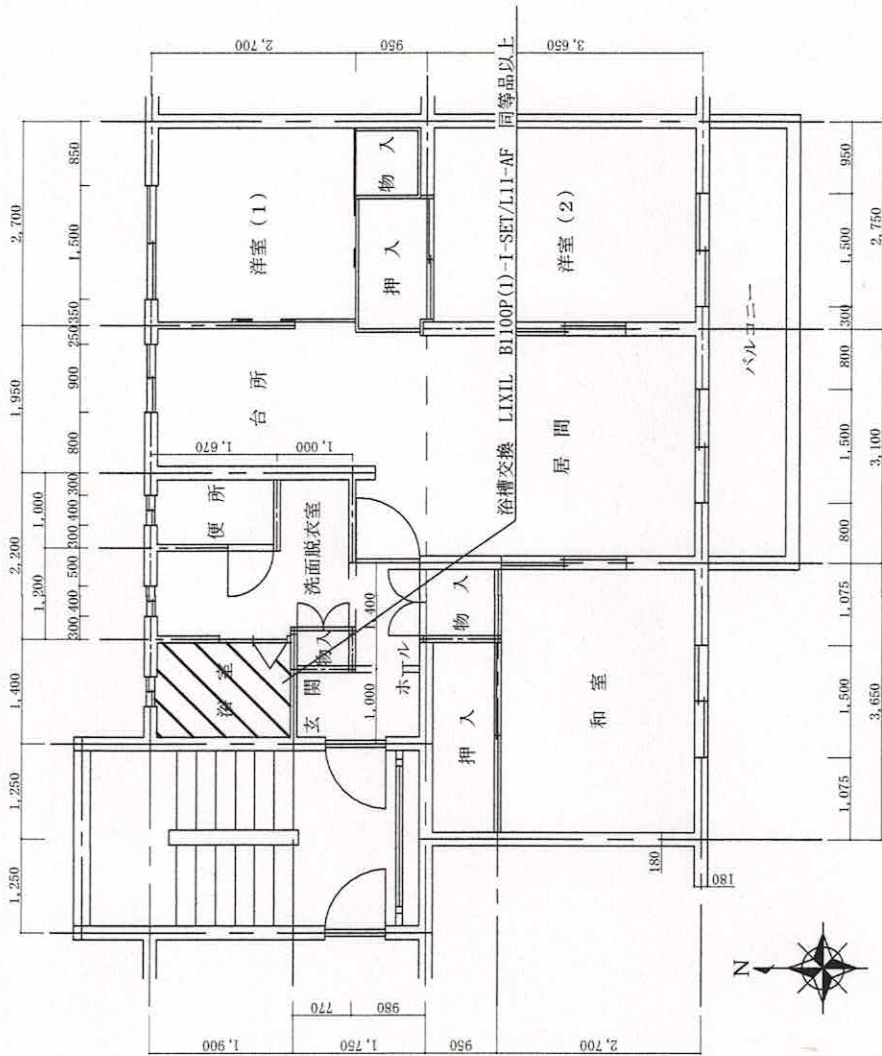
部屋名	整備内容	整備箇所	面積等
洋室(1)	クロス貼替え	戸(台所側)	1 枚
		戸(物入)	1 枚
		戸(両面)	4 枚
洋室(2)	クロス貼替え	戸(押入)	2 枚
		戸(両面)	4 枚

合計	クロス貼替え	戸	12枚
----	--------	---	-----



1部屋あたりの整備所要

部屋名	整備内容	整備箇所	面積等
浴室	浴槽交換	浴槽	1 基

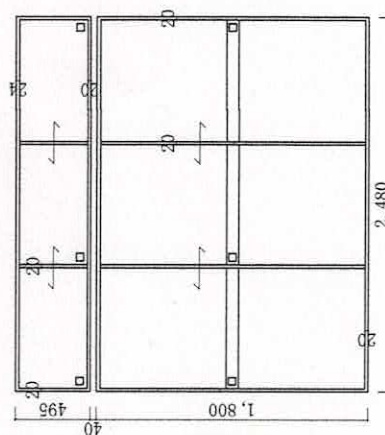
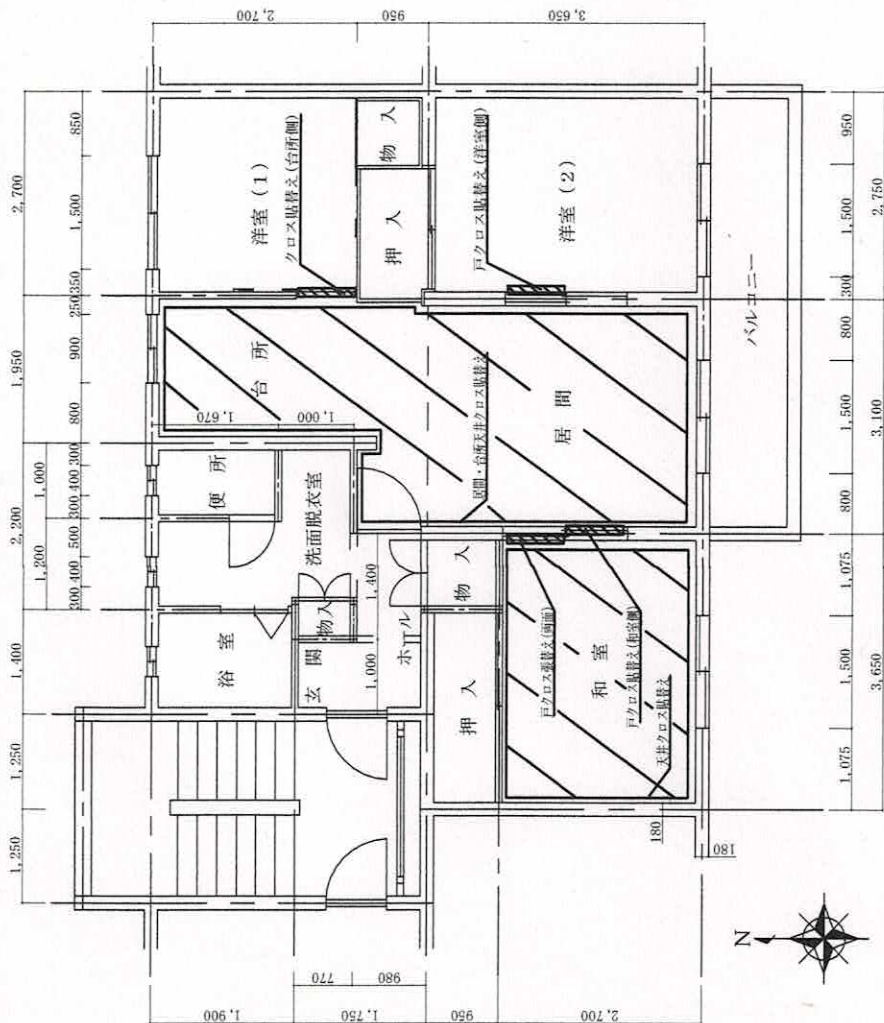


1部屋あたりの整備所要

部屋名	整備内容	整備箇所	面積等
洋室(1)	クロス貼替え	戸(台所側)	1枚
洋室(2)		戸(洋室側)	1枚
和室		戸(居間側)	2枚
		戸(和室側)	1枚
居間・台所	天井	天井	9.9㎡
		天井	19.6㎡

合計	クロス貼替え	戸	天井	面積等
				5枚
				29.5㎡

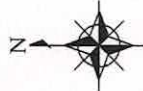
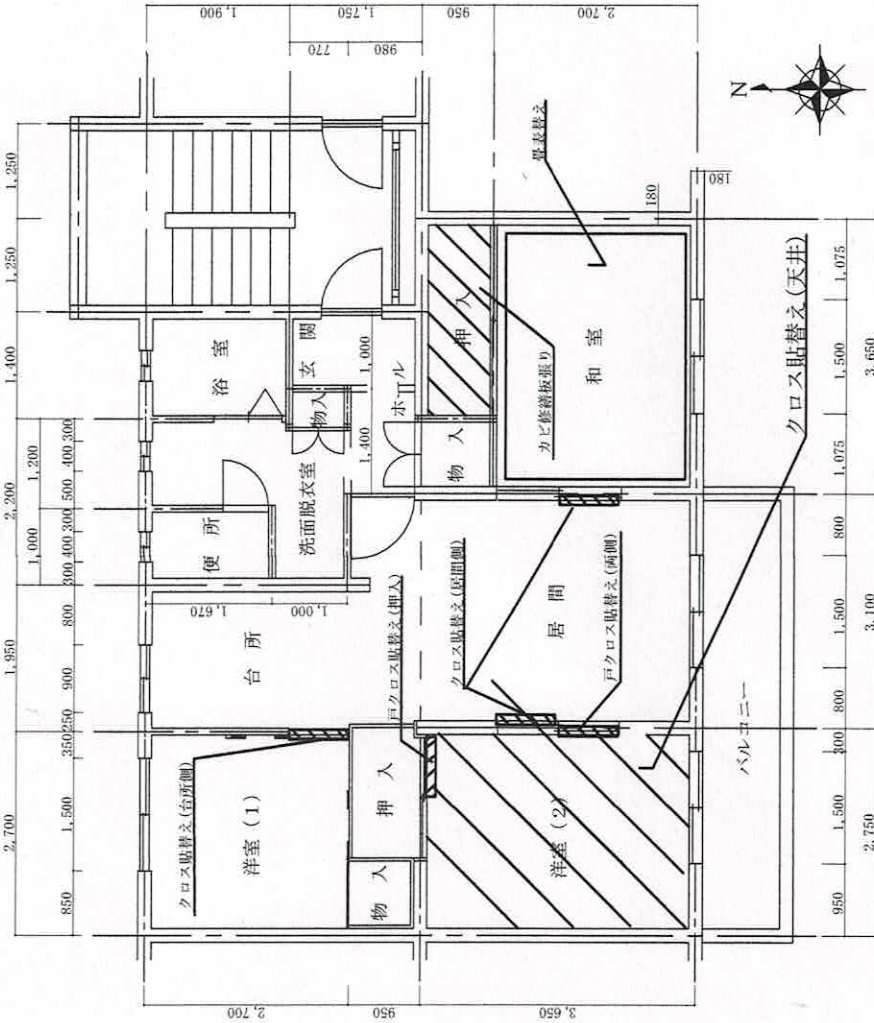
※斜線の部屋は天井クロス貼替え



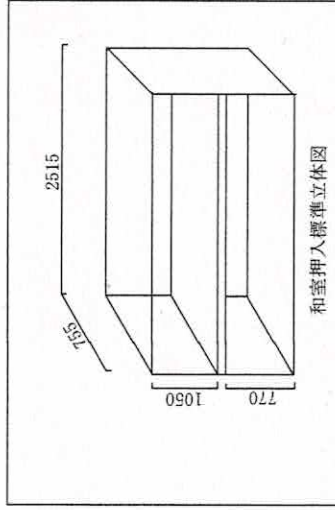
1 部屋あたりの整備所要

部屋名	整備内容	整備箇所	面積等
洋室(1)	クロス貼替え	戸(台所側)	1枚
		戸(居間側)	2枚
		戸(洋室側)	1枚
		戸(押入)	1枚
洋室(2)	クロス貼替え	天井	10.1㎡
		戸(居間側)	1枚
		畳表替え	6枚
和室	カビ修繕板張り	押入	13.0㎡

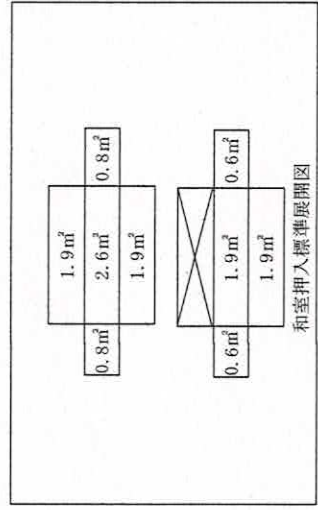
合計	クロス貼替え	戸	6枚
	畳表替え	天井	10.1㎡
	カビ修繕板張り	畳	6枚
		押入	13.0㎡



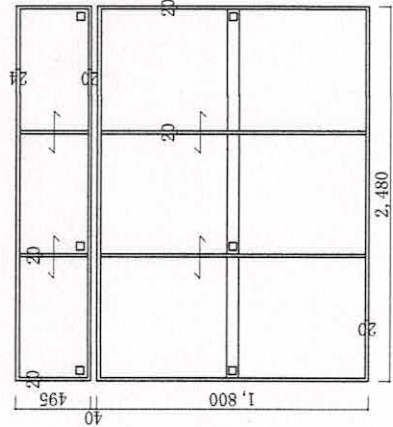
※斜線の部屋は天井クロス貼替え



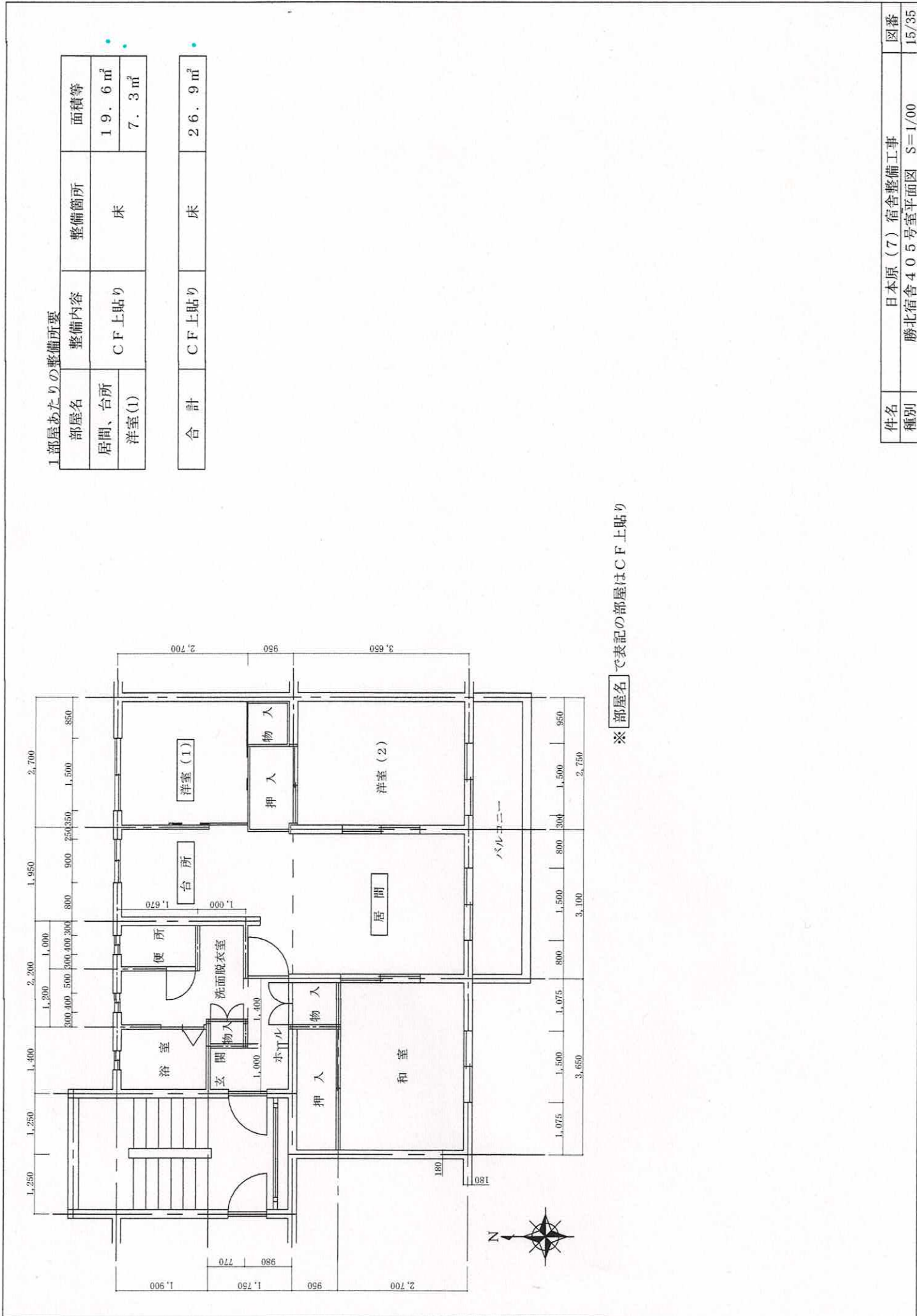
和室押入標準立体図



和室押入標準展開図



引違機詳細図 S=1/50



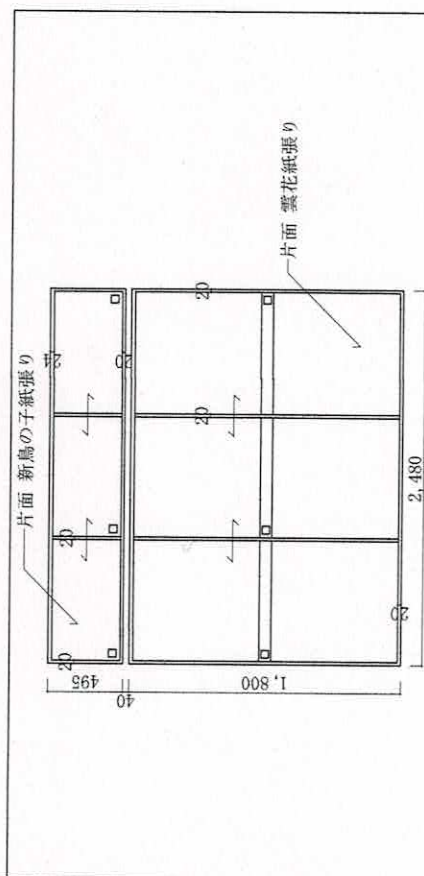
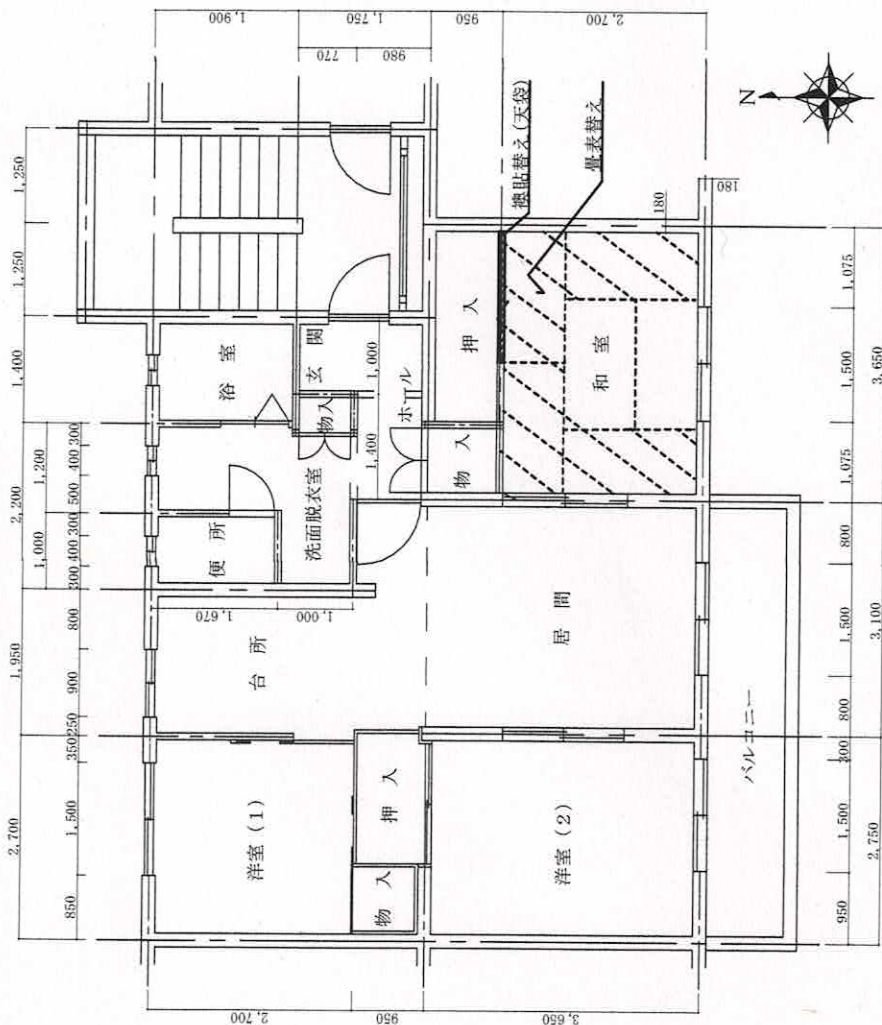
1 部屋あたりの整備所要

部屋名	整備内容	整備箇所	面積等
居間、台所	C F 上貼り	床	19.6㎡
洋室(1)			7.3㎡
合計	C F 上貼り	床	26.9㎡

※ 部屋名 で表記の部屋はC F 上貼り

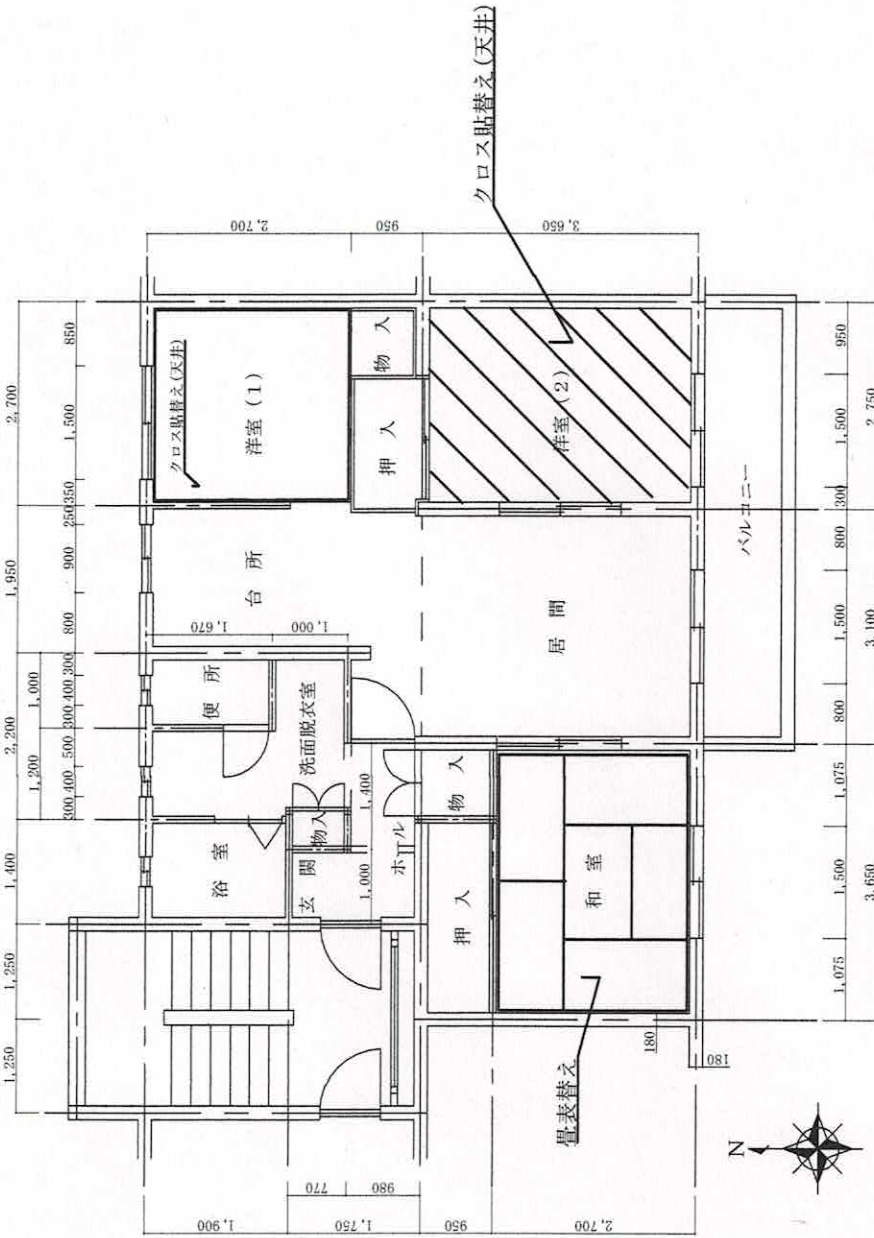
1 部屋あたりの整備所要

部屋名	整備内容	整備箇所	面積等
和室	畳表替え	畳	4 枚
	天袋貼替え	襖(天袋)	3 枚



1 部屋あたりの整備所要

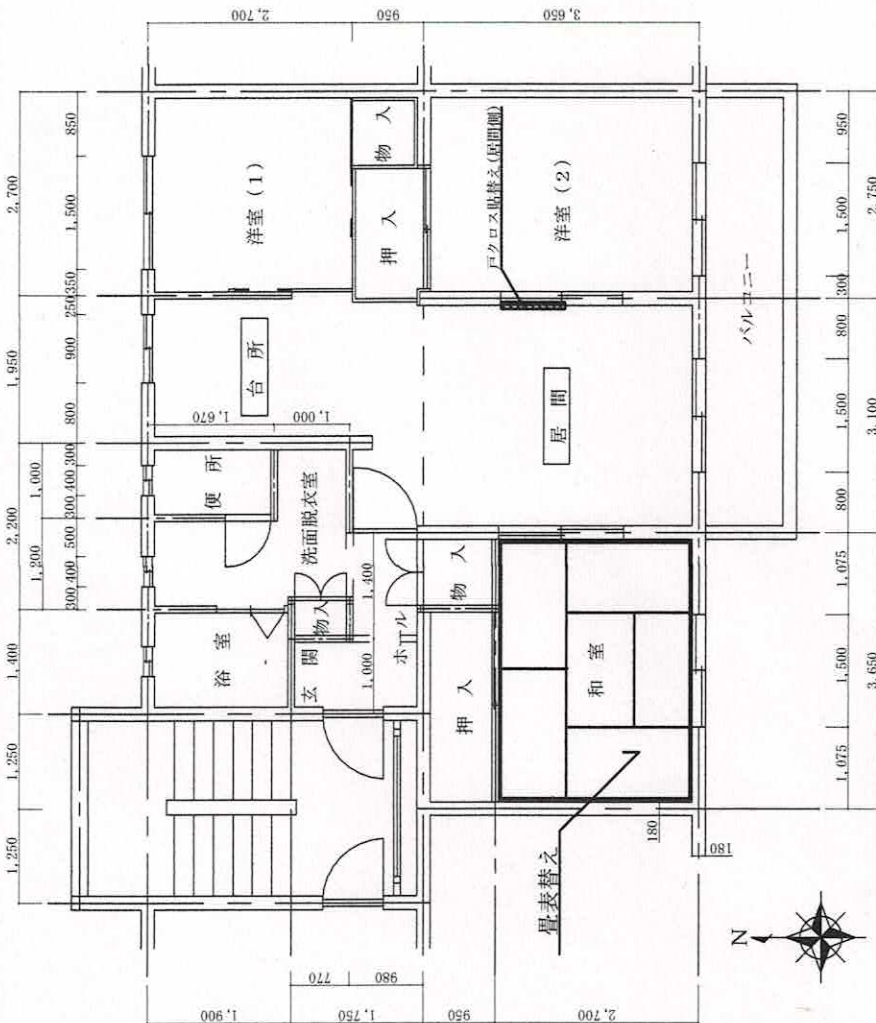
部屋名	整備内容	整備箇所	面積等
洋室(1)	クロス貼替え	天井	7.3㎡
和室	畳表替え	畳	6枚



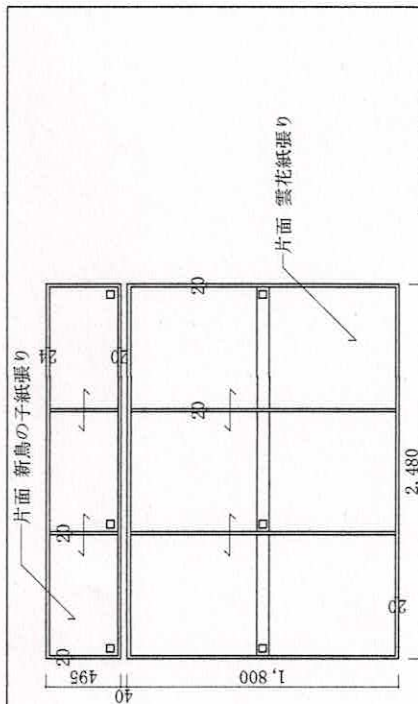
※斜線の部屋は天井クロス貼替え

1 部屋あたりの整備所要

部屋名	整備内容	整備箇所	面積等
洋室(2)	機貼替え	襖	2枚
	クロス貼替え	戸(居間側)	1枚
和室 居間、台所	畳表替え	畳	6枚
	C F 上貼り	床	19.6㎡



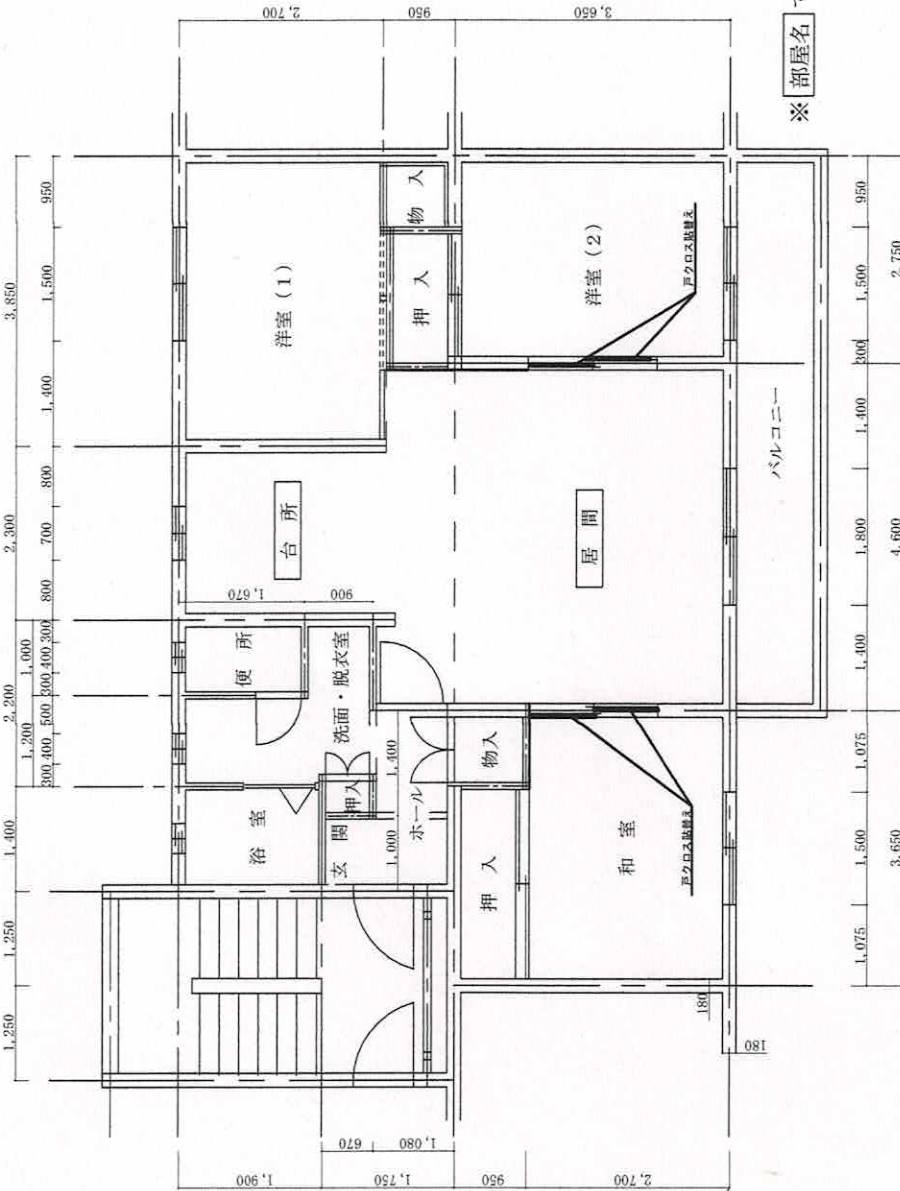
※ 部屋名 で表記の部屋はC F 上貼り



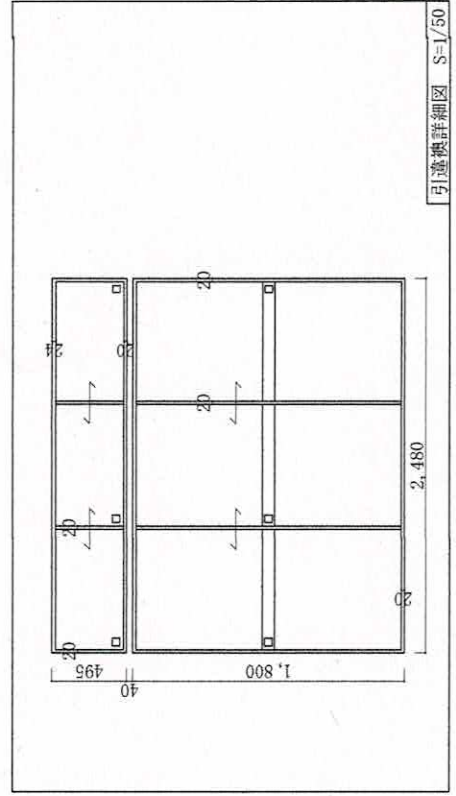
1 部屋あたりの整備所要

部屋名	整備内容	整備箇所	面積等
和室	クロス貼替え	戸 (内側)	2 枚
洋室 (2)			2 枚
居間、台所	C F 上貼り	床	27.4㎡

合計	クロス貼替え	戸 (内側)	4 枚
	C F 上貼り	床	27.4㎡



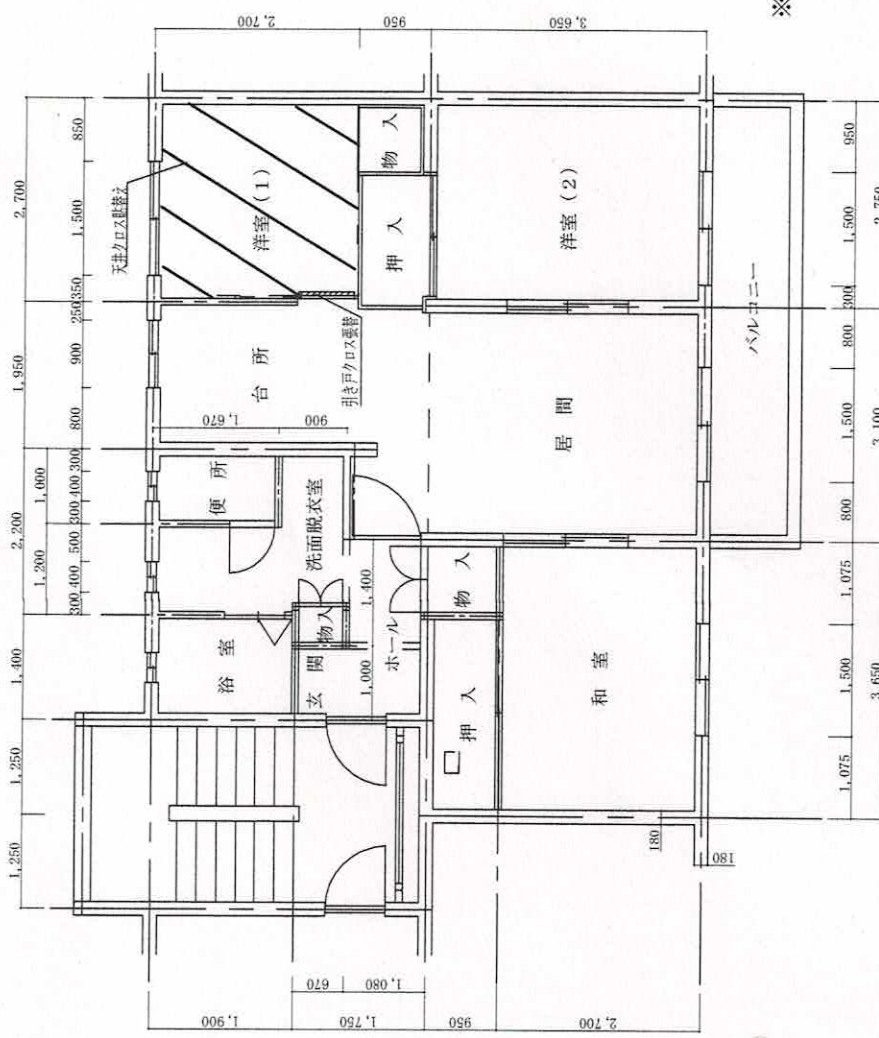
※ 部屋名 で表記の部屋は C F 上貼り



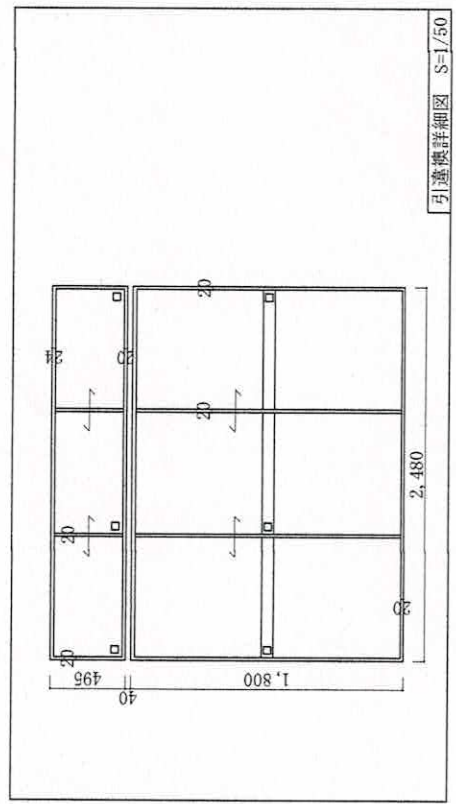
引違換詳細図 S=1/50

1 部屋あたりの整備所要

部屋名	整備内容	整備箇所	面積等
洋室(1)	クロス貼替え	天井 戸(内側)	7.3㎡ 1枚



※斜線の部屋は天井クロス張替え

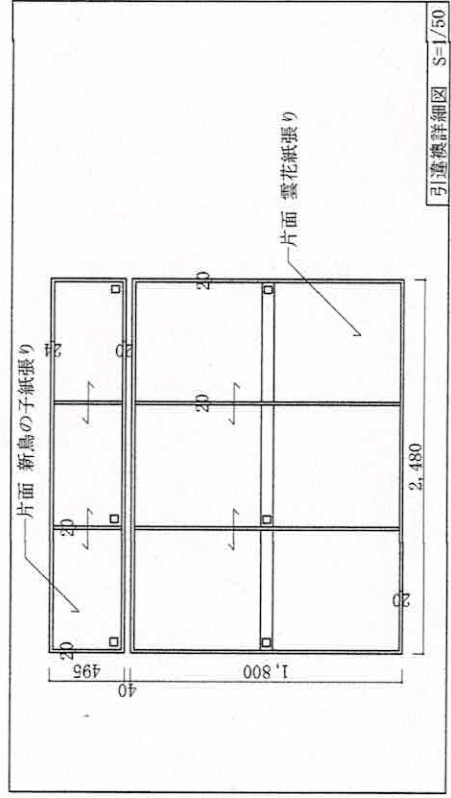
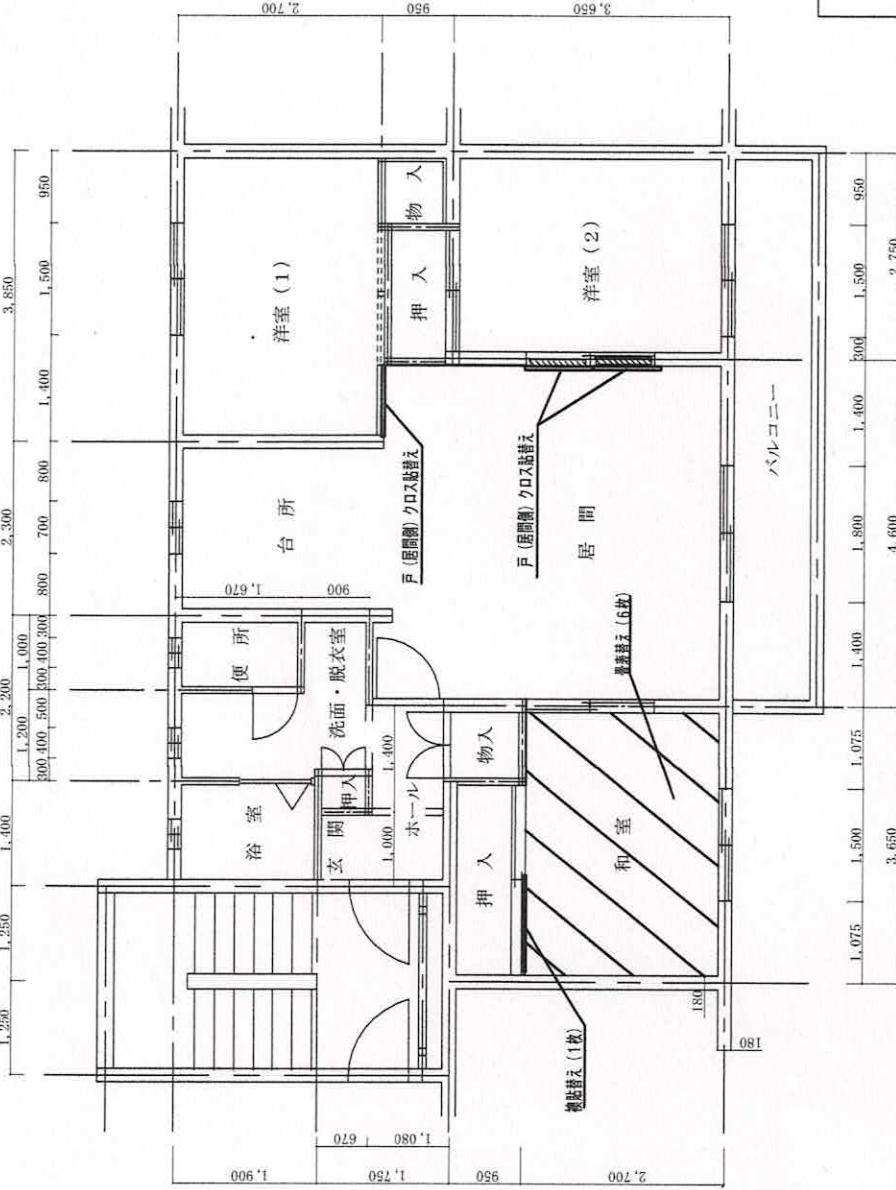


引違図詳細図 S-1/50

1 部屋あたりの整備所要

部屋名	整備内容	整備箇所	面積等
洋室(1)	クロス貼替え	戸(台所側)	1 枚
		戸(居間側)	2 枚
和室	襖貼替え(表) 畳表替え	襖	1 枚
		畳	6 枚

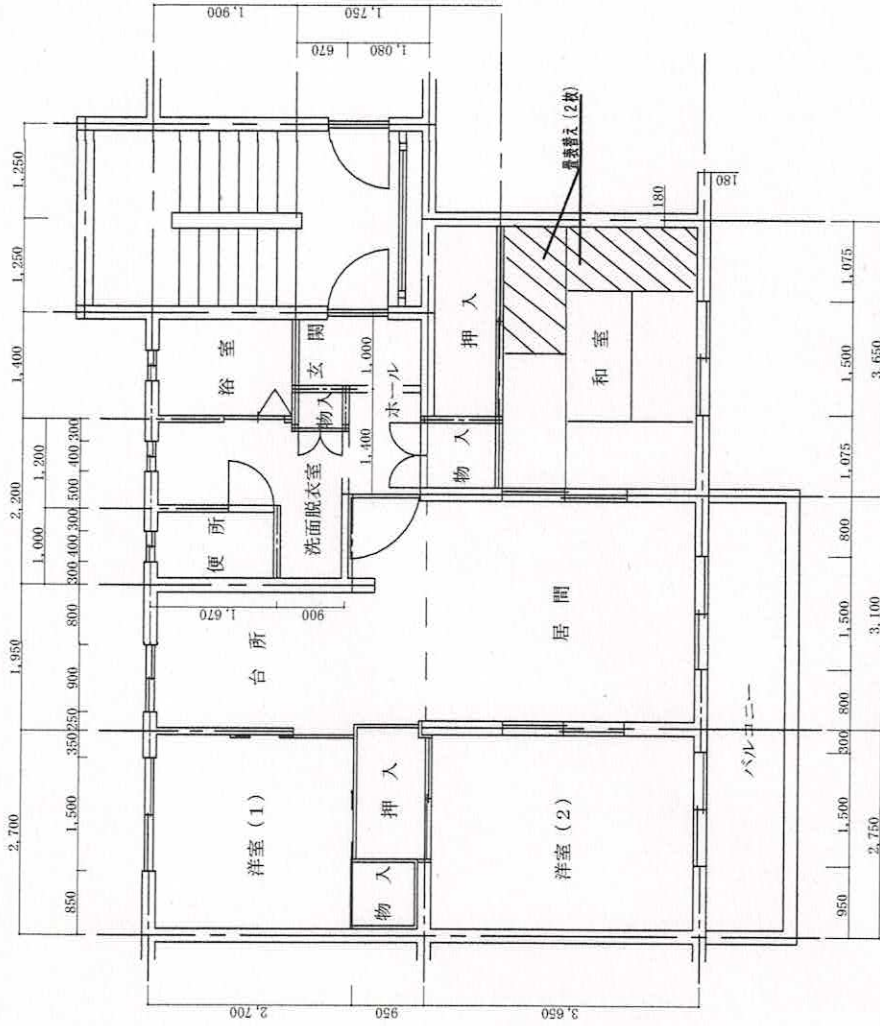
合計	クロス貼替え	戸	3 枚
	襖貼替え(表)	襖	1 枚
	畳表替え	畳	6 枚



引渡機詳細図 S=1/50

1 部屋あたりの整備所要

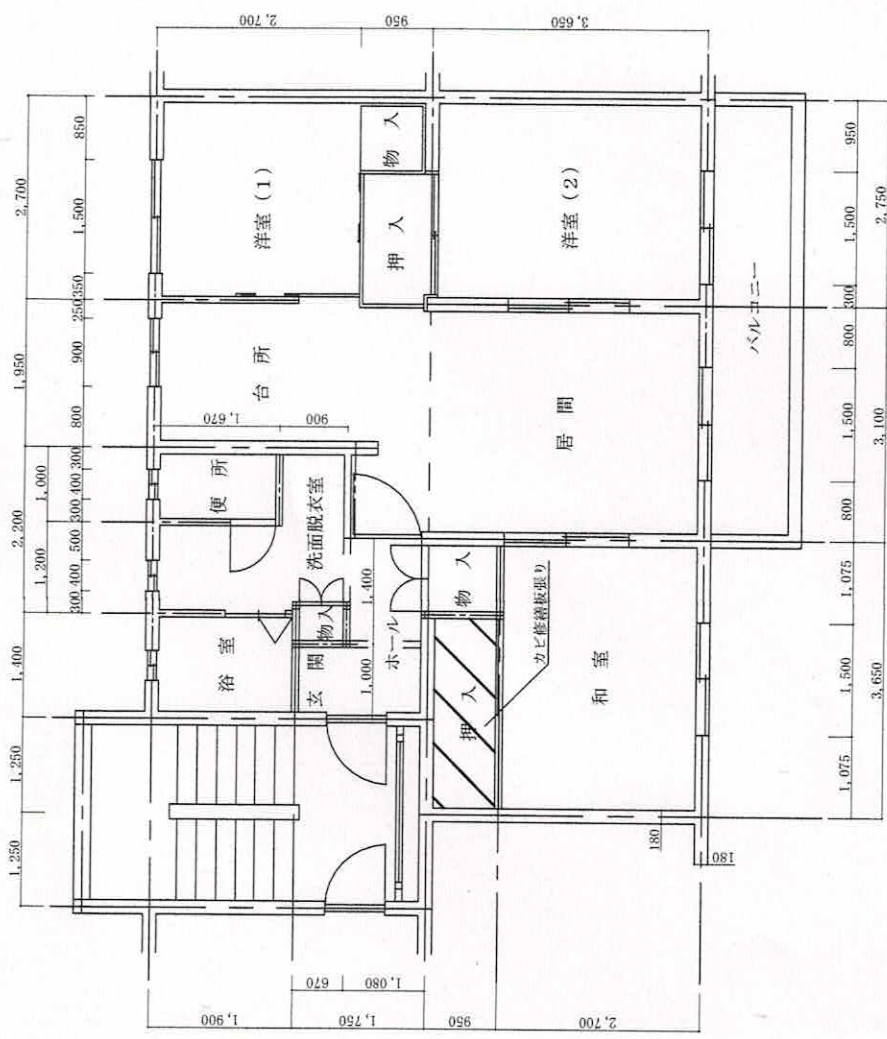
部屋名	整備内容	整備箇所	面積等
和室	畳表替え	畳	2枚



件名
種別

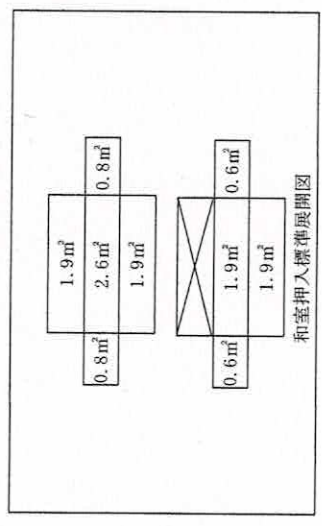
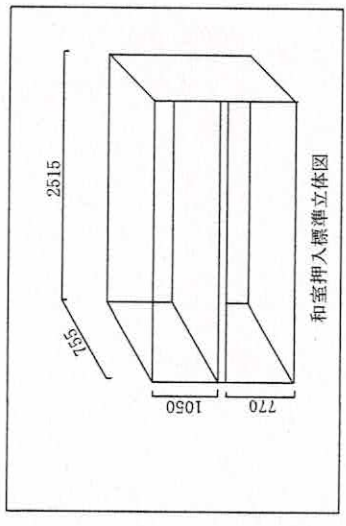
日本原 (7) 宿舎整備工事
滝本宿舎1号棟504号室平面図 S-1/100

図番
23/35



1部屋あたりの整備所要

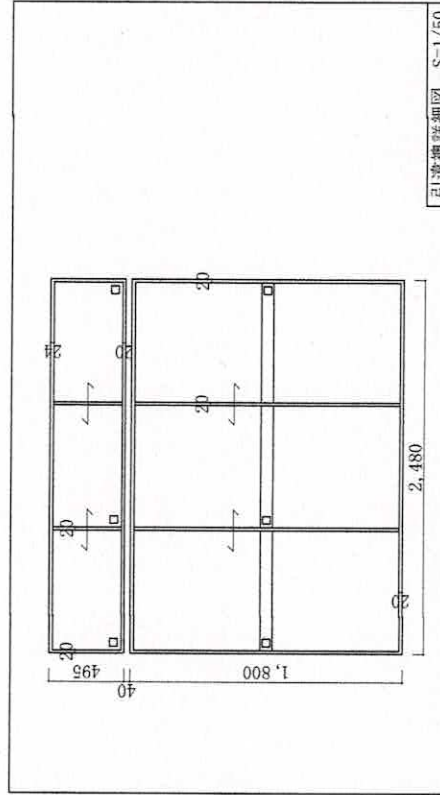
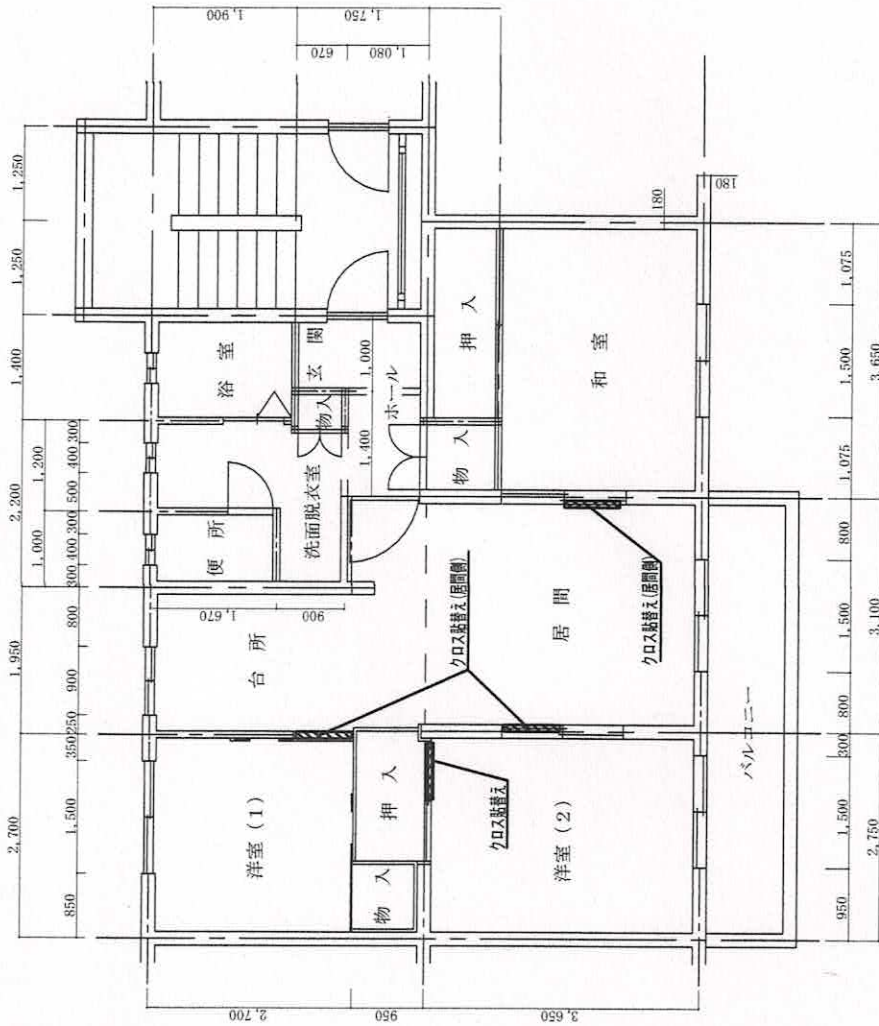
部屋名	整備内容	整備箇所	面積等
和室	カビ修繕板張り	押入	13.0㎡



1 部屋あたりの整備所要

部屋名	整備内容	整備箇所	面積等
和室	クロス貼替え	戸 (居間側)	1 枚
洋室(1)		戸 (台所側)	1 枚
洋室(2)		戸 (居間側)	1 枚
		戸 (押入)	1 枚

合計	クロス貼替え	戸 (居間側)	4 枚
----	--------	---------	-----



引違概詳細図 S=1/50

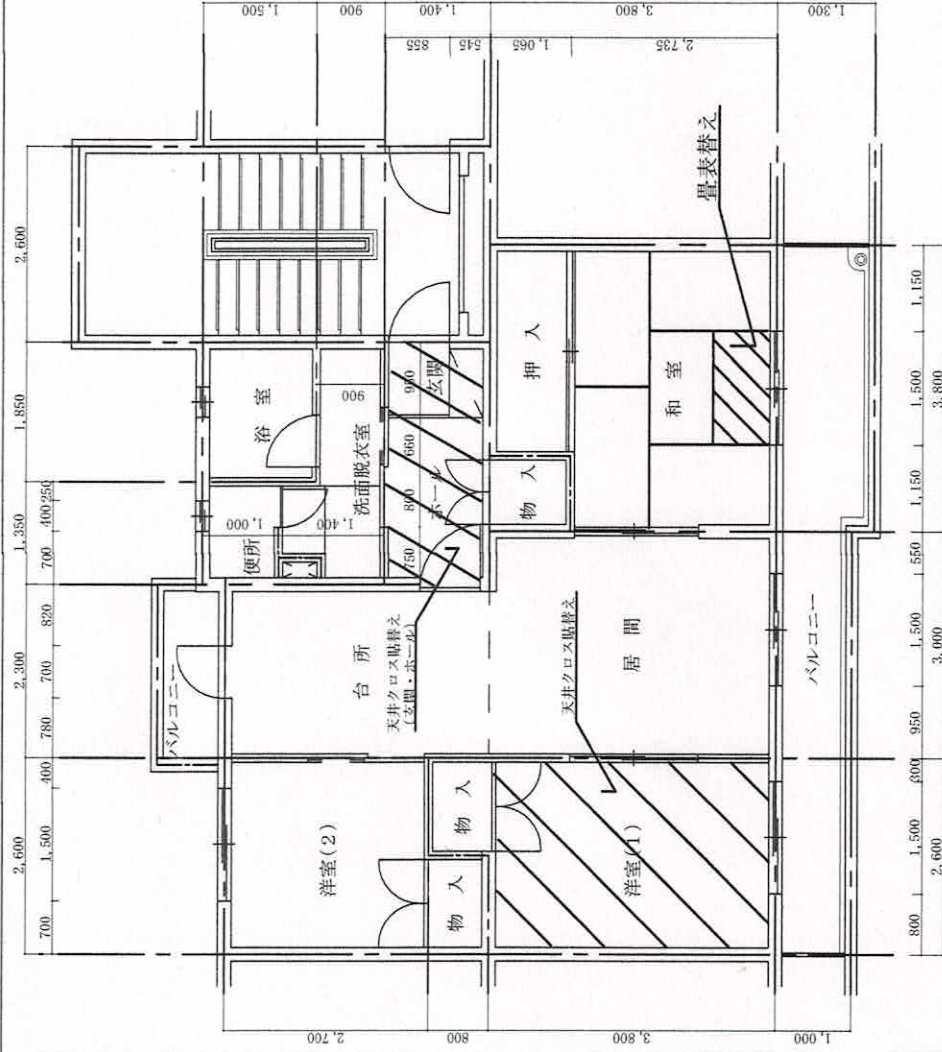
件名
種別

日本原 (7) 宿舍整備工事
滝本宿舍 2号棟 508号室平面図 S-1/100

図番
31/35

1 部屋あたりの整備所要

部屋名	整備内容	整備箇所	面積等
洋室(1)	クロス貼替え	天井	9.9㎡
玄関	畳表替え	畳	4.5㎡
和室			1枚
合計	クロス貼替え 畳表替え	天井 畳	14.4㎡ 1枚



※斜線の部屋は天井クロス張替え

数量計算書

工事件名		形状・寸法	数量計算	計算数量	単位	積算根拠 備考
項目						
1	内装工事					
ア	既存クロス撤去					
a	勝北宿舎	玄関・ホール	$(1.75*1) + (1.4*0.98) = 3.122 \div 3.2 \text{ m}^2$	127.1	m ²	
		台所・居間	$(1.95*2.7) + (3.1*0.95) + (3.1*3.65) = 19.525 \div 19.6 \text{ m}^2$			
		洋室(1)	$2.7*2.7 = 7.29 \div 7.3 \text{ m}^2$			
		洋室(2)	$2.75*3.65 = 10.0375 \div 10.1 \text{ m}^2$			
		和室	$3.65*2.7 = 9.855 \div 9.9 \text{ m}^2$			
	小計		108号室+202号室+205号室+307号室+310号室+409号室			
			$(9.9+7.3+19.6+3.2) + (3.2) + (7.3+10.1+19.6) + (9.9+19.6) + (10.1) + (7.3) = 127.1 \text{ m}^2$			
b	滝本宿舎1棟(3LDK)	玄関・ホール	$(1.75*1) + (1.4*1.08) = 3.262 \div 3.3 \text{ m}^2$	7.3	m ²	
		台所・居間	$(2.3*2.7) + (4.6*0.95) + (4.6*3.65) = 27.37 \div 27.4 \text{ m}^2$			
		洋室(1)	$3.85*2.7 = 10.395 \div 10.4 \text{ m}^2$			
		洋室(2)	$2.75*3.65 = 10.0375 \div 10.1 \text{ m}^2$			
		和室	$3.65*2.7 = 9.855 \div 9.9 \text{ m}^2$			
	小計		403号室			
			7.3 m^2			
d	滝本宿舎2棟	玄関・ホール	$(1.75*1) + (1.4*1.08) = 3.262 \div 3.3 \text{ m}^2$	100.4	m ²	
		台所・居間	$(1.95*2.7) + (3.1*0.95) + (3.1*3.65) = 19.525 \div 19.6 \text{ m}^2$			
		洋室(1)	$2.7*2.7 = 7.29 \div 7.3 \text{ m}^2$			
		洋室(2)	$2.75*3.65 = 10.0375 \div 10.1 \text{ m}^2$			
		和室	$3.65*2.7 = 9.855 \div 9.9 \text{ m}^2$			
	小計		101号室+207号室			
			$(3.3+19.6+7.3+10.1+9.9) + (3.3+19.6+7.3+10.1+9.9) = 100.4 \text{ m}^2$			
e	滝本宿舎3棟	玄関・ホール	$3.16*1.4 = 4.424 \div 4.5 \text{ m}^2$	14.4	m ²	
		洗面・脱衣所	$(1.35*1.4) + (1.85*0.9) = 3.555 \div 3.6 \text{ m}^2$			
		便所	$1.35*1 = 1.35 \div 1.4 \text{ m}^2$			
		台所・居間	$(2.3*3.5) + (3*3.8) = 19.45 \div 19.5 \text{ m}^2$			
		洋室(1)	$2.6*3.8 = 9.88 \div 9.9 \text{ m}^2$			
		洋室(2)	$2.6*2.7 = 7.02 \div 7 \text{ m}^2$			
		和室	$3.8*2.735 = 10.393 \div 10.4 \text{ m}^2$			
	小計		106号室			
			$(9.9+4.5) = 14.4 \text{ m}^2$			
イ	下地処理					
a	勝北宿舎		同上	127.1	m ²	
b	滝本宿舎1棟(3LDK)		同上	7.3	m ²	
c	滝本宿舎2棟		同上	100.4	m ²	

数量計算書

d	滝本宿舎3棟			同上	14.4	m ²
ウ	新設クロス貼り					
a	勝北宿舎			同上	127.1	m ²
b	滝本宿舎1棟(3LDK)			同上	7.3	m ²
c	滝本宿舎2棟			同上	100.4	m ²
d	滝本宿舎3棟			同上	14.4	m ²
エ	戸襖建具 クロス貼り					
a	勝北宿舎			108号室+205号室+207号室+301号室+303号室+307号室+310号室+509号室	45	枚
b	滝本宿舎1棟			8+1+4+8+12+5+6+1=45枚 105号室+403号室+405号室	8	枚
c	滝本宿舎2棟			4+3+1=8枚 101号室+207号室+306号室+506号室+508号室	18	枚
d	滝本宿舎3棟			10+1+2+1+4=18枚 305号室	1	枚
				1枚		
才	襖貼替 押入					
a	勝北宿舎			207号室+509号室	3	枚
b	滝本宿舎1棟			1+2=3枚 405号室	1	枚
c	滝本宿舎2棟			1枚 207号室	1	枚
d	滝本宿舎3棟			1枚 305号室+505号室	2	枚
				1+1=2枚		
力	襖貼替 天袋					
a	勝北宿舎			408号室	3	枚
				3枚		
キ	畳表替え					
a	勝北宿舎			202号室+208号室+209号室+310号室+408号室+409号室+509号室	35	枚
b	滝本宿舎1棟			1+6+6+4+4+6+6=35枚 405号室+504号室+506号室	10	枚
c	滝本宿舎2棟			6+2+2=10枚 506号室	2	枚
d	滝本宿舎3棟			2枚 106号室+505号室+506号室	6	枚

数量計算書

	洗面・脱衣所	A面戸枠 : 0.4+0.4+0.6+0.6=2m A面巾木 : 0.865+1.11=1.975m B面戸枠 : 1.8+1.8+1.8+0.585+0.585=6.57m B面巾木 : 1.87m C面戸枠 : 0.84+0.84+1.79+1.79=5.26m C面巾木 : 1.02m D面巾木 : 0.935+1.02=1.955m 戸枠 : 2+6.57+5.26=13.83÷13.9m 幅木 : 1.975+1.87+1.02+1.955=6.82÷6.9m				
	便所	A面戸枠 : 0.6+0.6+0.4+0.4=2m A面巾木 : 0.865m B面戸枠 : 1.8+1.8+0.6+0.6=4.8m B面巾木 : 0.935m C面巾木 : 0.865m D面巾木 : 1.535m 戸枠 : 2+4.8=6.8m 巾木 : 0.865+0.935+0.865+1.535=4.2m				
	台所・居間	A面戸枠 : 0.9*4=3.6m A面鴨居 : 0.205m A面巾木 : 1.295m B面戸枠 : 1.8+1.8+0.85+0.85=5.3m B面鴨居 : 0.975+0.885=1.86m B面巾木 : 0.54+0.975+0.885=2.4m C面戸枠 : 1.8+1.8+1.5+1.5=6.6m C面鴨居 : 0.71+0.71=1.42m C面巾木 : 0.71+0.71=1.42m D面鴨居 : 0.85+0.975+0.81+1.78=4.45m D面巾木 : 0.85+0.975+0.81+1.78=4.45m 戸枠 : 3.6+5.3+6.6=15.5m 鴨居 : 0.205+1.86+1.42+4.45=7.935÷8.0m 巾木 : 1.295+2.4+1.42+4.45=9.565÷9.6m				
	洋室(1)	A面戸枠 : 1.3+1.3+1.5+1.5=5.6m A面鴨居 : 0.76+0.305=1.064m A面巾木 : 2.565m B面戸枠 : 1.8+1.8+1.8+1.6+1.6=8.6m B面鴨居 : 0.965m B面巾木 : 0.965m C面戸枠 : (1.8+1.8+1.8+1.73+1.73) + (0.83+0.83+0.57+0.57) + (1.53+1.53+0.57+0.57) = 15.86m C面鴨居 : 0.815m C面巾木 : 0.815m D鴨居 : 2.565m D巾木 : 2.565m 戸枠 : 5.6+8.6+15.86=30.06÷30.1m				

数量計算書

			鴨居 : $1.064+0.965+0.815+2.565=5.409 \div 5.5m$			
			巾木 : $1.064+0.965+0.815+2.565=5.409 \div 5.5m$			
		洋室(2)	A面戸枠 : $1.58+1.58+1.8+1.8=6.76m$			
			A面鴨居 : $0.99m$			
			A面巾木 : $0.99m$			
			B面戸枠 : $1.8+1.8+1.8+1.7+1.7=8.8m$			
			B面鴨居 : $0.885+0.885=1.77m$			
			B面巾木 : $0.885+0.885=1.77m$			
			C面戸枠 : $1.5+1.5+1.8+1.8=6.6m$			
			C面鴨居 : $0.3+0.77=1.07m$			
			C面巾木 : $0.3+0.77=1.07m$			
			D面鴨居 : $3.47m$			
			D面巾木 : $3.47m$			
			戸枠 : $6.76+8.8+6.6=22.16 \div 22.2m$			
			鴨居 : $0.99+1.77+1.07+3.47=7.3m$			
			巾木 : $0.99+1.77+1.07+3.47=7.3m$			
		和室	A面鴨居 : $0.85m$			
			B面鴨居 : $2.565m$			
			C面戸枠 : $1.3+1.3+1.5+1.5=5.6m$			
			C面鴨居 : $0.985+0.985=1.97m$			
			D面戸枠 : $1.8+1.8+1.8+1.7+1.7=8.8m$			
			D面鴨居 : 0.865			
			戸枠 : $5.6+8.8=14.4m$			
			鴨居 : $0.85+2.565+1.97+0.865=6.25 \div 6.3m$			
		小計	$5.3+13.9+6.9+6.8+4.2+15.5+8+9.6+30.1+5.5+5.5+22.2+7.3+7.3+14.4+6.3=168.8m$			
		勝北宿舎	207号室			
			168.8㎡			
		工 鉄部玄関 SOP塗装				
		a 勝北宿舎	鉄鋼部 RC種			
			207号室			
			3.1㎡	3.1	㎡	
		才 鉄部(枠) SOP塗装				
		勝北宿舎	B種			
			207号室			
			5.4㎡	5.4	㎡	
		○ 全宿舎共通	面積 : $(1.9 \times 0.8) \times 2 = 3.04m^2 \div 3.1m^2$			
			100mm以下 : $1.9+1.9+0.8+0.8=5.4m$			
		力 下駄箱 SOP塗装				
		3 浴室交換		1	式	

数量計算書

ア	バス		勝北宿舎305号室		1	個
イ	エプロン			同上	1	個
ウ	エプロン固定金具			同上	1	個
エ	バックハンガー			同上	1	個
オ	ドリル			同上	1	個
カ	ナイロンブラダ			同上	1	個
キ	ラベル			同上	1	個
ク	シリコンシーラント			同上	1	個
ケ	浴槽交換工事費			同上	1	式
コ	浴槽処分費			同上	1	式
4	床 クッションフロア					
ア	下地調整					
a	玄関・ホール		$(1.75*1)+(1.4*0.98)=3.122\div 3.2\text{m}^2$		150.2	m ²
	台所・居間		$(1.95*2.7)+(3.1*0.95)+(3.1*3.65)=19.525\div 19.6\text{m}^2$			
	洋室(1)		$2.7*2.7=7.29\div 7.3\text{m}^2$			
	洋室(2)		$2.75*3.65=10.0375\div 10.1\text{m}^2$			
	和室		$3.65*2.7=9.855\div 9.9\text{m}^2$			
	小 計		$108\text{号室}+205\text{号室}+301\text{号室}+405\text{号室}+509\text{号室}+510\text{号室}$ $=150.2\text{m}^2$			
b	滝本宿舎1棟 (3LDK)		$(1.75*1)+(1.4*1.08)=3.262\div 3.3\text{m}^2$		27.4	m ²
	台所・居間		$(2.3*2.7)+(4.6*0.95)+(4.6*3.65)=27.37\div 27.4\text{m}^2$			
	洋室(1)		$3.85*2.7=10.395\div 10.4\text{m}^2$			
	洋室(2)		$2.75*3.65=10.0375\div 10.1\text{m}^2$			
	和室		$3.65*2.7=9.855\div 9.9\text{m}^2$			
	小 計		105号室			
c	滝本宿舎2棟		$(2.3*2.7)+(4.6*0.95)+(4.6*3.65)=27.37\div 27.4\text{m}^2$		10.1	m ²
	玄関・ホール		$(1.75*1)+(1.4*1.08)=3.262\div 3.3\text{m}^2$			
	台所・居間		$(1.95*2.7)+(3.1*0.95)+(3.1*3.65)=19.525\div 19.6\text{m}^2$			
	洋室(1)		$2.7*2.7=7.29\div 7.3\text{m}^2$			
	洋室(2)		$2.75*3.65=10.0375\div 10.1\text{m}^2$			
	和室		$3.65*2.7=9.855\div 9.9\text{m}^2$			
	小 計		203号室			
			$2.75*3.65=10.0375\div 10.1\text{m}^2$			
イ	クッションフロア貼り					
a	勝北宿舎			同上	150.2	m ²
b	滝本宿舎1棟 (3LDK)			同上	27.4	m ²
c	滝本宿舎2棟			同上	10.1	m ²
5	押入修繕 ベニヤ貼替え					

数量計算書

全宿舍共通						
a	勝北宿舍				26.0	m ²
c	滝本宿舍2棟				13.0	m ²

$(1.05 \times 0.755) + (1.05 \times 0.755) + (0.755 \times 2.515) + (0.755 \times 2.515) + (1.05 \times 2.515) +$
 $(0.77 \times 0.755) + (0.77 \times 0.755) + (0.77 \times 2.515) + (0.755 \times 2.515) = 13.02 \approx 13.0 \text{ m}^2$
 301号室+301号室
 $13.0 + 13.0 = 26.0 \text{ m}^2$
 103号室
 13.0 m^2