

海田市駐屯地におけるオープンカウンター方式による見積依頼について

- 1 本リストは、オープンカウンター方式実施要項に基づく手続が必要です。
- 2 本方式は随意契約を前提とした見積依頼であり、有効な見積書をもって申込みをした者のうち、予定価格の制限の範囲内で最低の価格の見積書をもって申込みをした者を契約の相手方とします。

3. 件名リスト

一連 番号	件名	納入(履行) 場所	納期 (履行期限)	見積依頼書 公表日	見積書 提出期限	見積合わせの 日時	防衛省競争 参加資格	備考
92	安芸(R7)宿舎UBDア修理	陸上自衛隊海田市駐屯地	7.10.31	7.8.6	7.8.19 09時00分	7.8.19 09時00分	無し	市価調査書期限 7.8.18 12時00分
	以下余白							

- 4 仕様書の交付場所、契約条項等を示す場所、問合せ先及び提出先
〒736-0053
住所: 広島県安芸郡海田町寿町2-1
契約機関名(担当): 陸上自衛隊海田市駐屯地第350会計隊 国本
電話番号(内線): 082-822-3101(内2343)
FAX番号: 082-823-4226

※中部方面会計隊ホームページ (<https://www.mod.go.jp/gsdf/mae/mafin/>) の実施要領を確認の上、お問い合わせください。

市場価格調査書

件名リストー連番号	92
-----------	----

¥

総品目総額
(消費税及び地方税を含まない。)

品名	規格	単位	数量	単価	金額
安芸(R7)宿舎UBDア修理	仕様書のとおり	ST	1		
	以下余白				
納入場所	陸上自衛隊海田市駐屯地		納期	7.10.31	
契約保証金	免除	見積書有効期間			

本件に際しまして、広く市場価格調査を実施し、適切な価格の把握に努めるため、各取引業者の方々にご協力を頂いております。上記の市場価格調査表に金額をご記入の上、FAXでご返信お願いします。同等品の場合は事前に申請をお願いします。
FAX:082-823-4226

令和 年 月 日

分任契約担当官
陸上自衛隊海田市駐屯地
第350会計隊長 松尾 文親 殿

住 所
会 社 名
代 表 者 名

見 積 書

件名リストー連番号	92
-----------	----

¥

総品目総額
(消費税及び地方税を含まない。)

品 名	規格	単 位	数 量	単 価	金 額
安芸(R7)宿舎UBDア修理	仕様書のとおり	ST	1		
	以下余白				
納入場所	陸上自衛隊海田市駐屯地	納期		7.10.31	
契約保証金	免除	見積書有効期間			

上記に関して「入札及び契約心得」、「オープンカウンター方式実施要項」及び「標準契約書等」の契約条項等を承諾のうえ入札見積いたします。また、当社(私(個人の場合)、当団体(団体の場合))は「入札及び契約心得」に示された暴力団排除に関する誓約事項について誓約いたします。

令和 年 月 日

分任契約担当官
陸上自衛隊海田市駐屯地
第350会計隊長 松尾 文親 殿

住 所
会 社 名
代 表 者 名

印

陸上自衛隊仕様書

物品番号		仕様書番号	1 / 3
役務名称	安芸 (R7) 宿舎 UBドア修理	承認年月日	令和 年 月 日
		作成年月日	令和7年7月29日
		変更年月日	令和 年 月 日
		作成部隊等	海田市駐屯地業務隊

1 場 所 広島県広島市安芸区矢野西2丁目17番地 (安芸宿舎)

2 期 間 契約締結日から令和7年10月31日

3 役務概要

種 別	概 要	数 量	備 考
安芸宿舎	UBドア修理 ア 面材 イ 消耗品部品 上下戸車	1枚 4個	6号棟 106号室

4 一般事項

(1) 適用基準等

本補修は、本仕様書によるほか、公共工事標準仕様書、メーカーの取扱い説明等に定める事項に従い誠実に行うこと。また、これに定めのない事項については、係官との協議による。

(2) 安全確保

本補修により施設等に損傷を与えないよう十分注意して作業を実施するものとし、万が一破損させた場合は、速やかに係官に報告するとともに、請負者の責任において速やかに原形に復旧すること。

(3) 作業写真

撮影要領は、「工事写真の撮り方 改訂第3版建築設備編」を参考とすること。

(4) 発生材の処理

請負者は、補修により生じた金属類については、指定の場所に整理のうえ、発生材報告書及び発生材置場の状況写真を添えて係官に提出すること。

5 主要材料

本補修に使用する材料は本仕様書に適合するものとし、すべて新品を受注者側で準備し、使用すること。また、取付材料および取付にかかる消耗品等は受注者負担とし、上記記載の材料以外を使用する場合は、同等品申請書を提出し、官側で承認した上で取り付けすること。

6 特記事項

(1) 係官が提出を指示した書類については、速やかに提出すること。

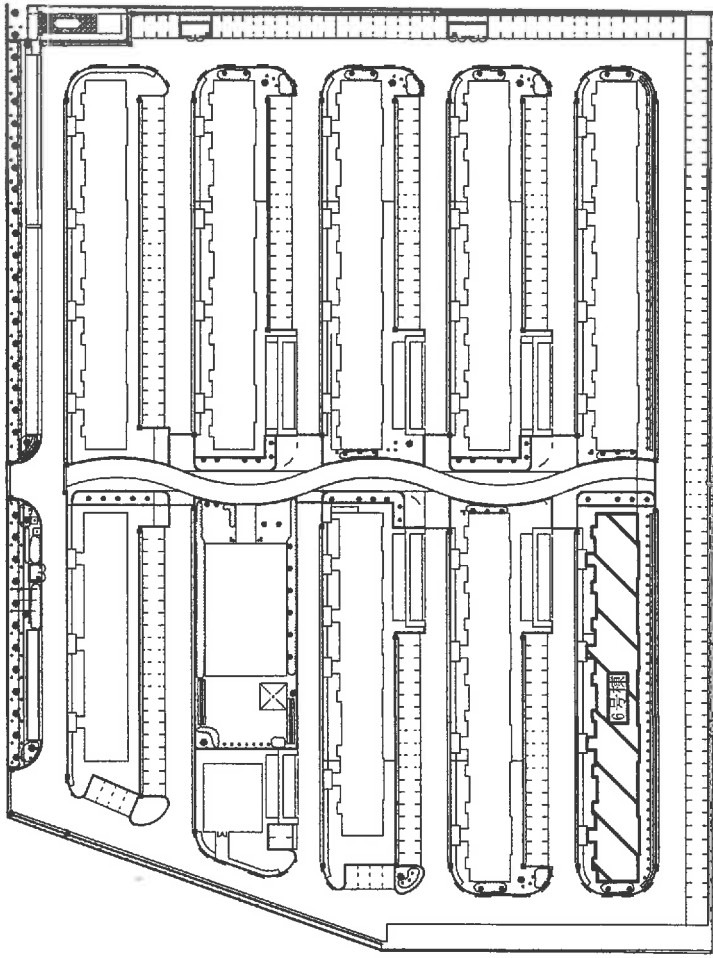
(2) 補修作業後、運転調整を実施し、正常に動作することを確認した後、報告すること。

7 検 査

本補修完了後、検査官による検査を実施し合格をもって完了とする。



案内図 S=1/2000



作業箇所

配置図 S=1/1500

件名

安芸(R7)宿舎UBD了修理

図面名称

案内図・配置図

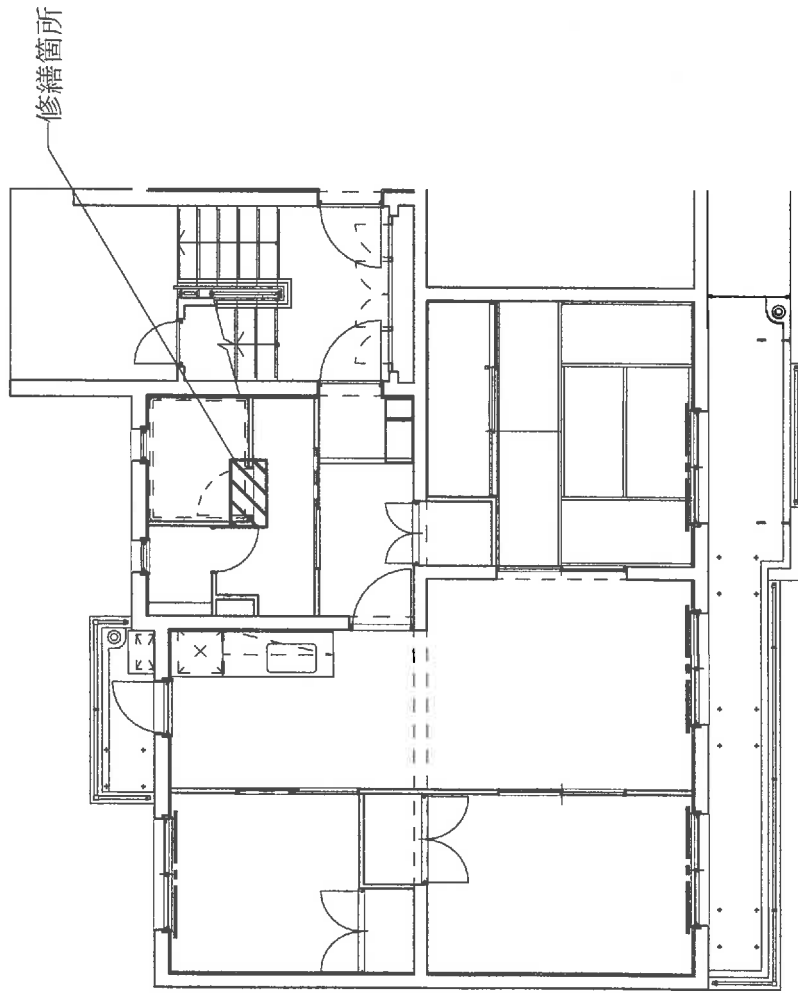
縮尺

図面番号

陸上自衛隊海田市駐屯地管理科管轄班

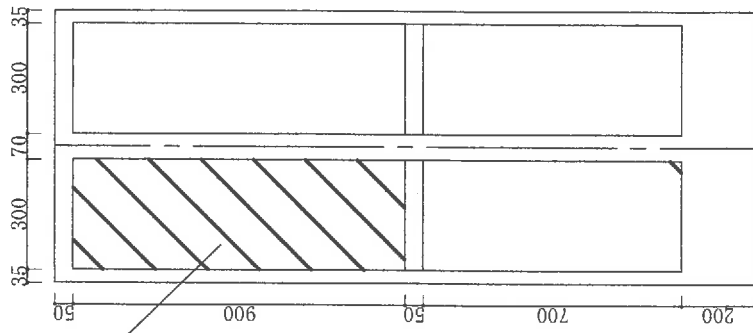
図示

2/3



6号棟1-106平面図 S=1/100

UBドア詳細図 S=1/20



- UBドア修理
- ・面材 1枚
 - ・上下戸車 4個

件名	安芸(R7) 宿舎UBドア修理	図面名称	平面図・詳細図	縮尺	図面番号
		陸上自衛隊海田市駐屯地管理科営繕班		図示	3/3