

令和7年8月5日

久居駐屯地におけるオープンカウンター方式による見積依頼について

- 1 本リストは、オープンカウンター方式実施要領に基づく手続が必要です。
- 2 本方式は随意契約を前提とした見積依頼であり、有効な見積書をもって申込みをした者のうち、予定価格の範囲内で最低の価格の見積書をもって申込みをした者を契約の相手方とします。

3 件名リスト

一連番号	件名	納入(履行)場所	納期(履行)期限	見積依頼書公表日	見積書提出期限	見積合わせの日時	防衛省競争参加資格	備考
1	久居(7)宿舎内装塗装整備ほか2件	久居駐業厚生科	R8.3.31	R7.8.5	R7.8.21 12:00	R7.8.21 13:00		単価の総額(単価に予定数量を乗じた額の総品目の合計額)で落札判定をし、それぞれの単価をもって決定

4 仕様書の交付場所、契約条項等を示す場所、問合せ先及び提出先

〒514-1118

住所三重県津市久居新町975

契約機関名(担当)第337会計隊(坂本)

電話番号(内線)059-255-3133(内429)

## 見 積 書

件名リスト一連番号	1
-----------	---

## 単価の総額

見積金額¥

(消費税及び地方税を含まない。)

品 名	規 格	単 位	予定 数量	単 価	金 額
久居（7）宿舎内装塗装整備	仕様書のとおり SOP（鉄部）	平方メートル	40		
久居（7）宿舎内装塗装整備	仕様書のとおり EP-G（壁・天井）	平方メートル	450		
久居（7）宿舎内装塗装整備	仕様書のとおり SOP（木部）	平方メートル	30		
	以下余白				
納入（履行）場所	久居駐業厚生科	納 期	8.3.31		
契約保証金	（免除）	入札（見積）書有効期間			

上記に関して「入札及び契約心得」、「オープンカウンター方式実施要項」及び「標準契約書等」の契約条項等を承諾のうえ入札見積いたします。また、当社（私（個人の場合）、当団体（団体の場合））は「入札及び契約心得」に示された暴力団排除に関する誓約事項について誓約いたします。

内訳書の添付をお願いいたします。（様式は貴社様式）

令和 年 月 日

分任契約担当官

陸上自衛隊久居駐屯地

第337会計隊長 藤田 亮 殿

住所

会社名

代表者名

担当者名

担当者連絡先

## 市場価格調書

件名リスト一連番号	1
-----------	---

見積金額¥

### 単価の総額

(消費税及び地方税を含まない。)

品名	規格	単位	予定数量	単価	金額
久居(7) 宿舎内装塗装整備	仕様書のとおり SOP (鉄部)	平方メートル	40		
久居(7) 宿舎内装塗装整備	仕様書のとおり E-P-G (壁・天井)	平方メートル	450		
久居(7) 宿舎内装塗装整備	仕様書のとおり SOP (木部)	平方メートル	30		
	以下余白				
納入(履行)場所	久居駐業厚生科	納期	8.3.31		
契約保証金	(免除)	入札(見積)書有効期間			

上記に関して「入札及び契約心得」、「オープンカウンター方式実施要項」及び「標準契約書等」の契約条項等を承諾のうえ入札見積いたします。また、当社(私(個人の場合)、当団体(団体の場合))は「入札及び契約心得」に示された暴力団排除に関する誓約事項について誓約いたします。

市場価格調書提出期限：R 7. 8. 20 17:00

内訳書の添付をお願いいたします。(様式は貴社様式)

令和 年 月 日

分任契約担当官

陸上自衛隊久居駐屯地

第337会計隊長 藤田 亮 殿

住所

会社名

代表者名







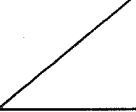

担当者名

担当者連絡先

表紙含む全7枚

# 久居（7） 宿舎内装塗装整備

陸上自衛隊久居駐屯地業務隊

名 称	久居（7） 宿舎内装塗装整備						
図面名称	表 紙						
業務隊長	厚生科長	厚生班長	宿舎係	管理科長	営繕班長	工事企画	施設管理
							
陸上自衛隊久居駐屯地業務隊						図面番号	1 / 7

陸上自衛隊仕様書

件名	久居(7) 宿舎内装塗装整備	承認年月日	令和 7年 月 日
		作成年月日	令和 7年 7月 7日
		変更年月日	
		作成部隊等	久居駐屯地業務隊

- 1 役務場所：三重県津市高茶屋小森町1623-1（高茶屋第2宿舎）  
 三重県津市高茶屋4丁目5-4（高茶屋第3宿舎）  
 三重県津市久居戸山町180-37（新町宿舎）

2 役務期間：契約締結日～令和8年3月31日

3 役務概要：本役務は、各宿舎の内装塗装を行うものである。  
 塗装の種類等については次のとおりとする。

	種類	規格・塗装箇所等	整備予定数量
塗装	SOP	鉄部（玄関扉、手すり等）	40㎡
	EP-G	壁・天井	450㎡
	SOP	木部	30㎡

4 一般事項

- (1) 本作業は、本仕様書、公共建築改修工事標準仕様書（建築工事編）令和7年度版により誠実に実施すること。なお、記載なき事項であっても当然実施を要する事項は良心的かつ入念に作業を実施すること。
- (2) 現場管理・安全管理  
 ア 請負者は作業の実施によって部隊等の施設に対し損害を与えた場合、損害の事項に対して現状復旧すること。  
 イ 現場の風紀・衛生・盗難予防について必要な事項を施すとともに、請負者の責任において管理するものとする。  
 ウ 請負者は作業条件を関係者に十分把握させるとともに作業員に対して安全教育を実施し、安全な作業方法及び安全点検を実施するものとする。
- (3) 本作業で発生した発生材は受注者の責任において適切に場外処分を行うこと。
- (4) 本作業に使用する材料はすべて新品とし、材料等承認願を提出し、監督官の承認を受けたものを使用すること。グリーン購入法適合、環境対応及びエコマーク等環境物品の使用に努めること。
- (5) 作業時間は午前8時15分から午後5時迄とする。なお時間外・土曜日・日曜日及び祝日等は原則、作業を行わないものとする。やむを得ず作業する場合は、監督官と協議のうえ実施するものとする。
- (6) 基本的に自衛隊施設からの電気・給水の使用は禁止とする。
- (7) 作業実施場所以外への立入及び指定場所以外での喫煙は禁止する。
- (8) 作業日は監督官と調整し、官側に支障のない日時で実施すること。
- (9) 本作業において塗装面、その周辺、床等に汚損を与えないように注意し、あらかじめ塗装箇所周辺に適切な養生を行うこと。
- (10) 塗装箇所は官側の指示により行うこと。

5 特記事項

- (1) 下地調整  
 ア 木部の下地調整は、表7.2.1 RB種とする。  
 イ 鉄鋼面の下地調整は、表7.2.2 RB種とする。  
 ウ モルタル面及びせっこうプラスター面の下地調整は、表7.2.4 RB種とする。
- (2) 錆止め塗料塗り  
 鉄鋼面の錆止め塗料塗りは、表7.4.1 C種とする。
- (3) 合成樹脂調合ペイント塗り（SOP）  
 ア 木部の合成樹脂調合ペイント塗りは、表7.5.1 B種とする。  
 イ 鉄鋼面の合成樹脂調合ペイント塗りは、表7.5.1 B種とする。
- (4) つや有合成樹脂エマルジョンペイント塗り（EP-G）  
 コンクリート面、モルタル面、せっこうボード面のつや有合成樹脂エマルジョンペイント塗りは、表7.9.1 B種とする。
- (4) 色合は下表を基準にあらかじめ見本帳等を提出し、官側の指定する色で塗装すること。

宿舎名	場所	種類	色	
高茶屋第2宿舎	台所の壁・天井	EP-G	アイボリー	
	浴室の壁・天井		クリーム	
	居室		白色	
	玄関・便所	SOP	クリーム	
	玄関扉		1階	若草色
			2階	緑
			3階	オレンジ
4階			紺	
5階		赤		
ベランダ・窓手すり		赤錆		
高茶屋第3宿舎	台所の壁・天井	EP-G	アイボリー	
	浴室の壁・天井		クリーム	
	居室		白色	
	玄関・便所	SOP	アイボリー	
	玄関扉		ベージュ	
	ベランダ・窓手すり		シルバー	
新町宿舎	台所の壁・天井	EP-G	アイボリー	
	便所		白色	
	居室			

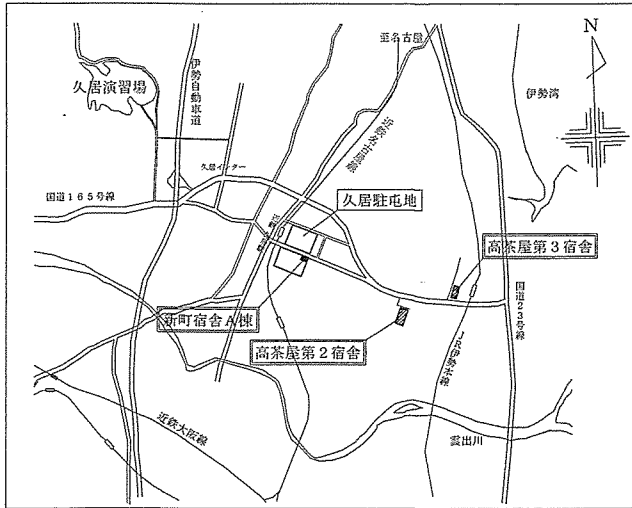
※EP-Gについては半艶とする。

6 提出書類

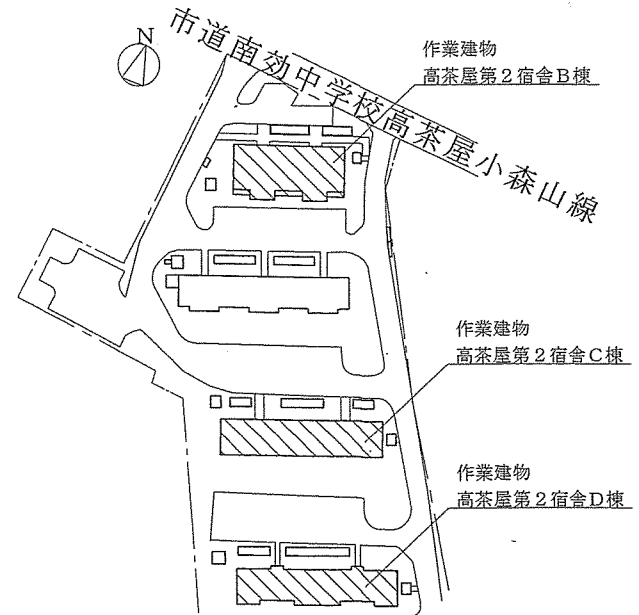
- (1) 工程表 (2) 現場代理人通知書 (3) 下請負者等設定通知書  
 (4) 着手届 (5) 完了届 (6) 材料検査簿  
 (7) 日誌 (8) 作業写真 (9) その他指示された書類

7 完成検査

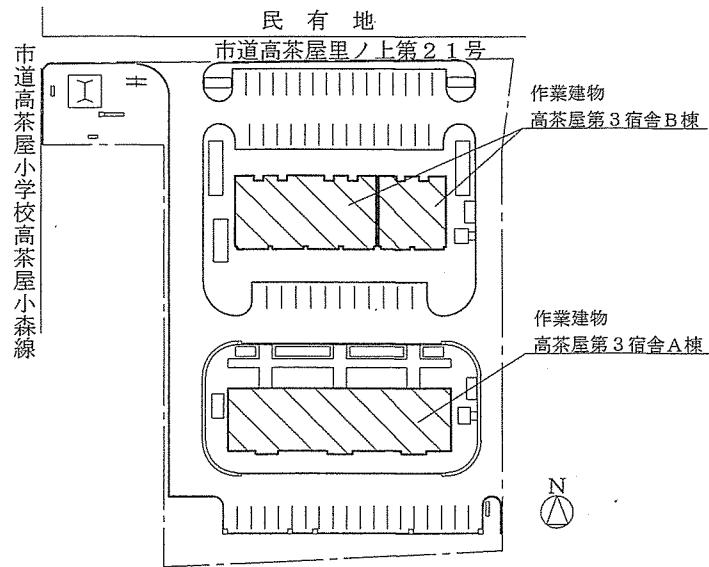
作業終了後、現場清掃のうえ監督官に届け出て検査官の実施する完成検査を受け、合格を以って作業完了とする。なお手直し事項が生じた場合については手直し完了後再検査を受け、合格を以って作業完了とする。



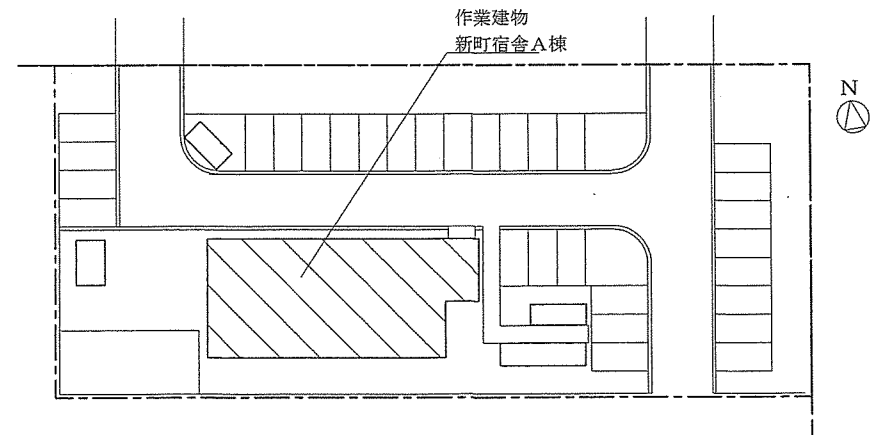
案内図 S=1/X



高茶屋第2 宿舎配置図 S=1/X

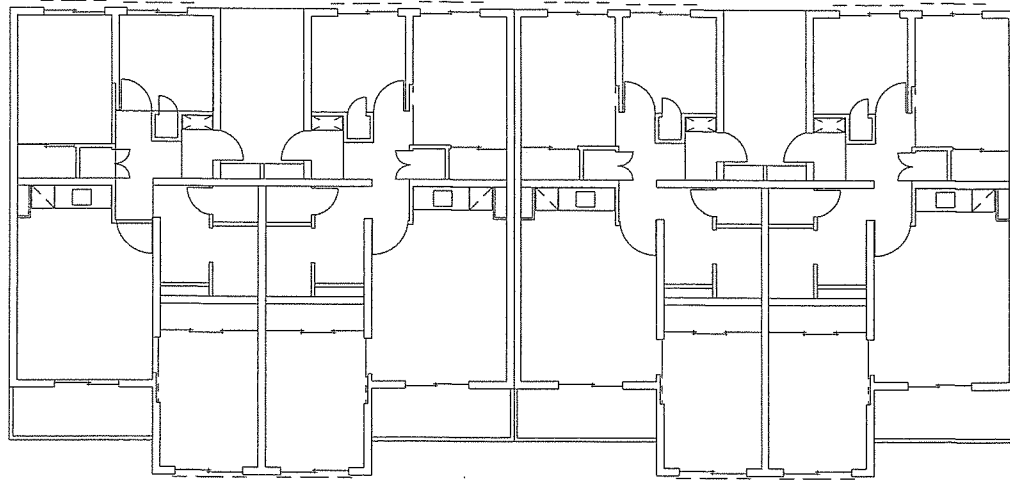


高茶屋第3 宿舎配置図 S=1/X

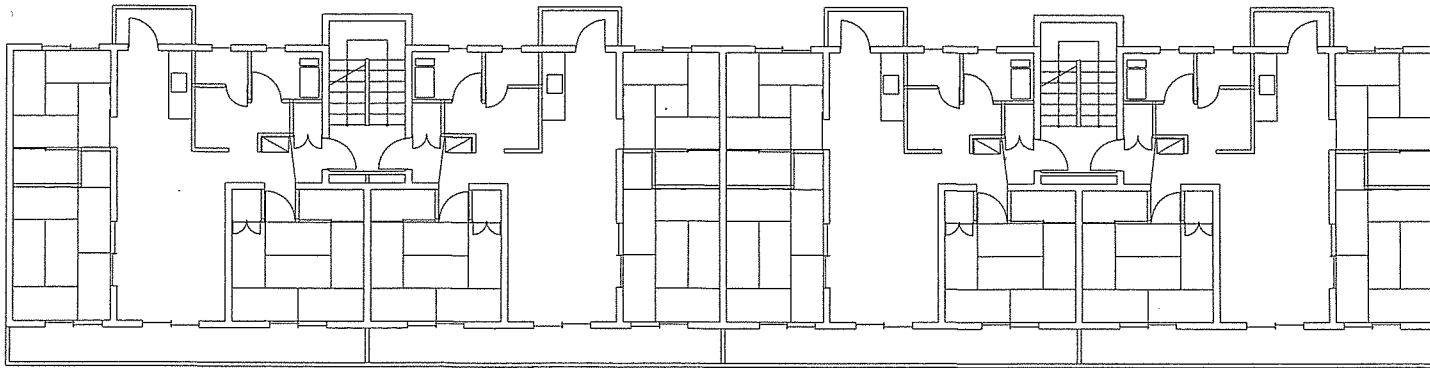


新町宿舎A棟配置図 S=1/X

工事名称	久居(7)宿舎内装塗装整備	
種別	案内図・配置図	図番
	久居駐屯地業務隊管理科営繕班	3 / 7

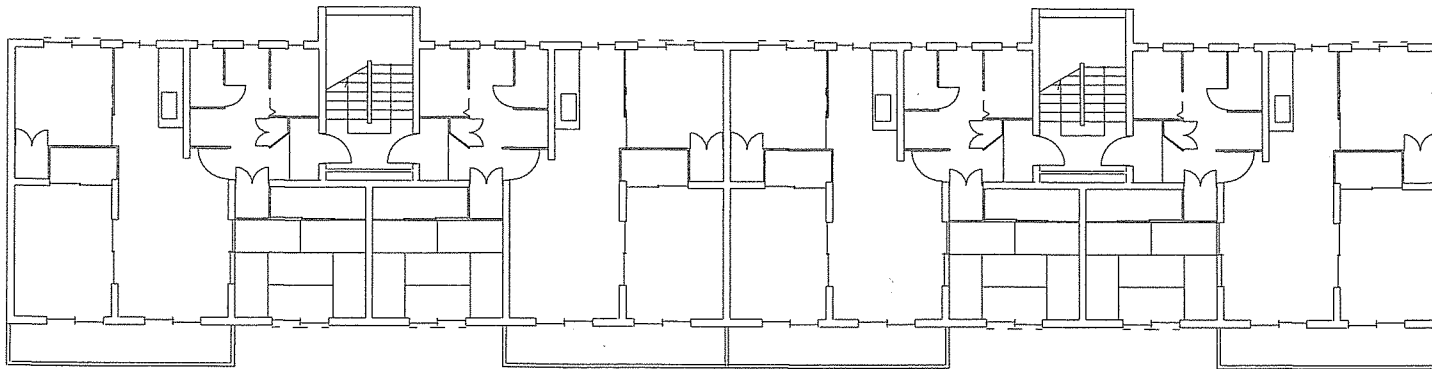


高茶屋第2 宿舎B棟1～5階平面図 S=1/X

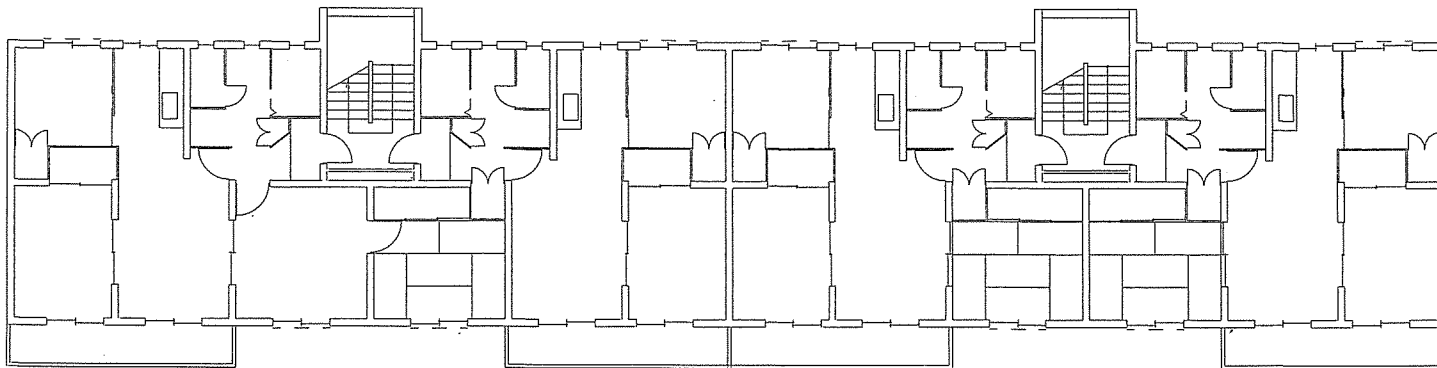


高茶屋第2 宿舎C棟1～5階平面図 S=1/X

工事名称	久居(7)宿舎内装塗装整備	
種別	平面図	図番
久居駐屯地業務隊管理科営繕班		4 / 7

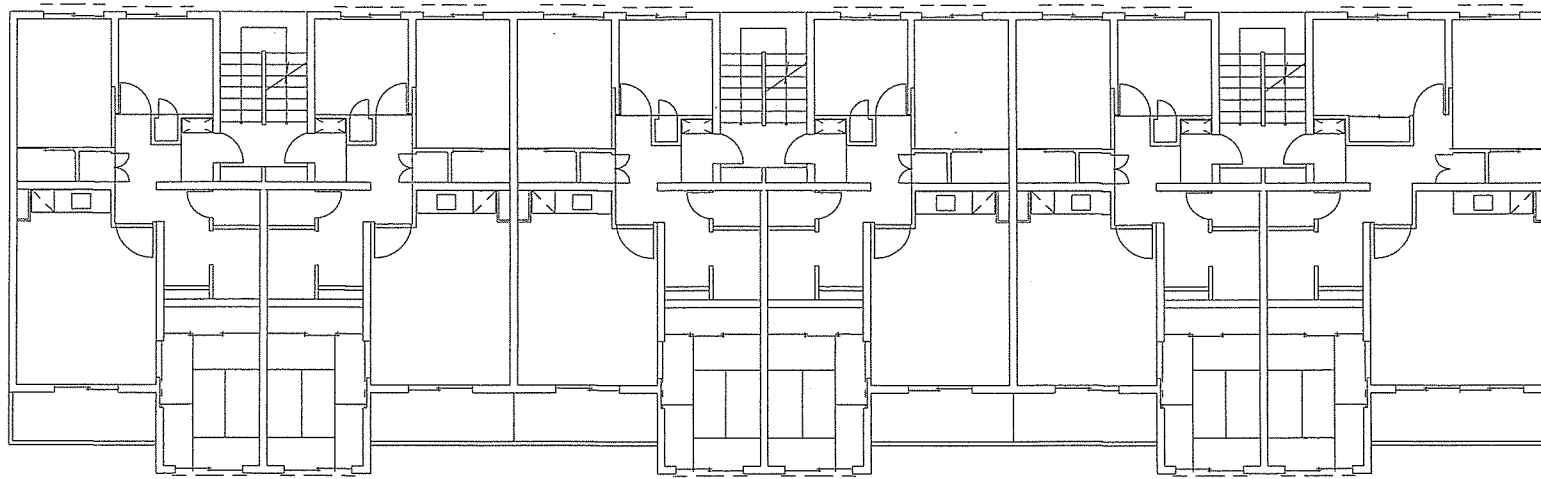


高茶屋第2 宿舎D棟1階及び3～5階平面図 S=1/X



高茶屋第2 宿舎D棟2階平面図 S=1/X

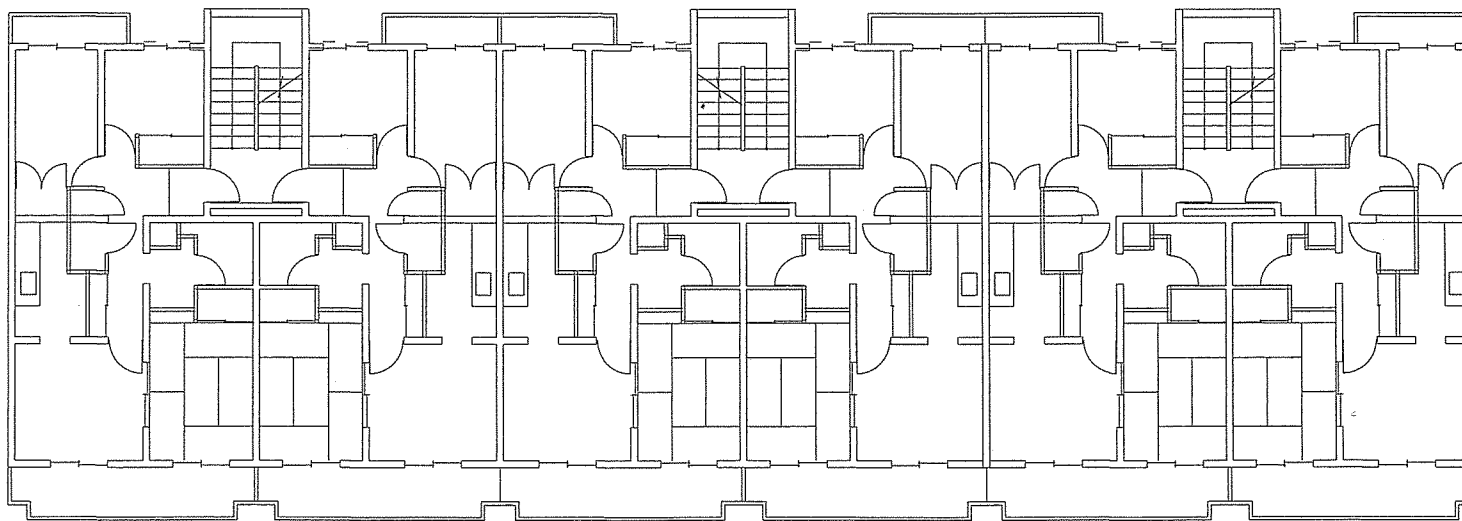
工事名称	久居(7)宿舎内装塗装整備	
種別	平面図	図番
久居駐屯地業務隊管理科営繕班		5 / 7



高茶屋第3宿舎A棟1~5階平面図 S=1/X

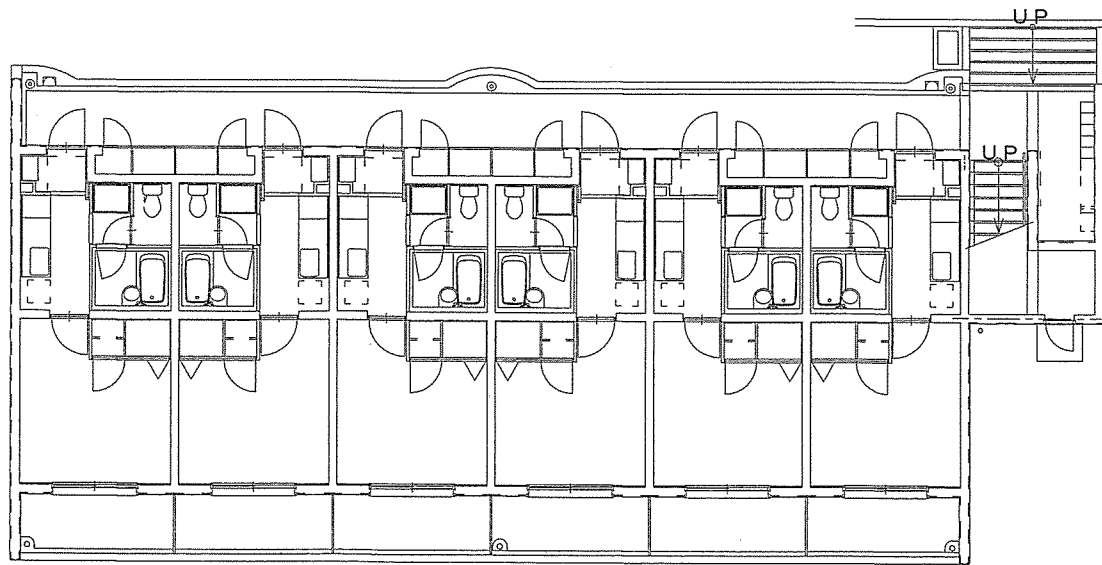
B号棟

B-2号棟

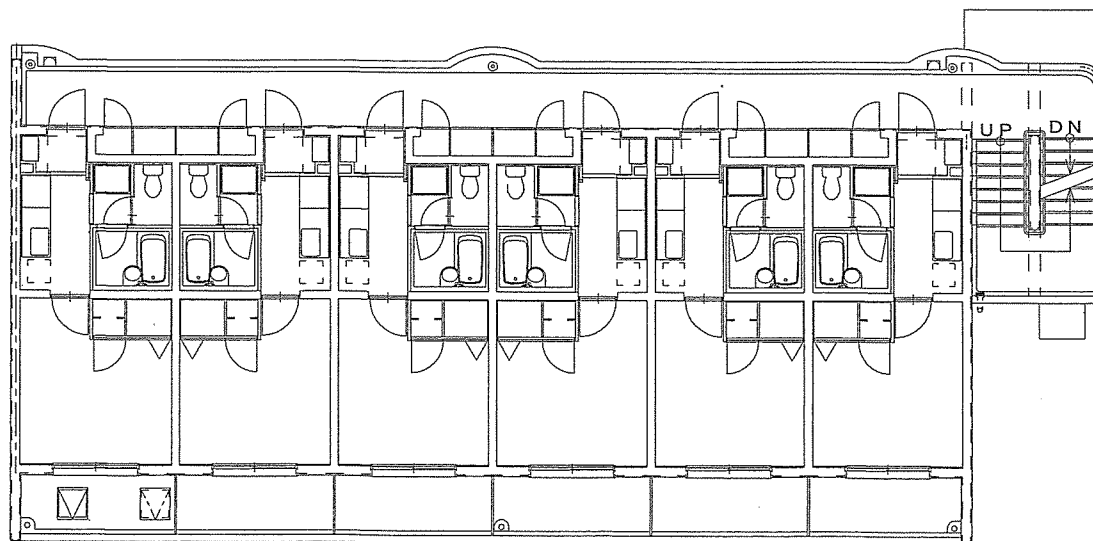


高茶屋第3宿舎B棟1~5階平面図 S=1/X

工事名称	久居(7)宿舎内装塗装整備	
種別	平面図	図番
久居駐屯地業務隊管理科営繕班		6 / 7



新町宿舎A棟1階平面図 S=1/X



新町宿舎A棟2~5階平面図 S=1/X

工事名称	久居(7)宿舎内装塗装整備	
種別	平面図	図番
	久居駐屯地業務隊管理科営繕班	7 / 7