

変更公告（建設工事）

令和7年7月2日付公告第32号（件名：「八尾（7）93号建物空調機取替」）を下記のとおり  
変更します。

令和7年7月10日

分任契約担当官 陸上自衛隊八尾駐屯地  
第398会計隊八尾派遣隊長 寺内 宏

公告第32号（令和7年7月2日）「八尾（7）93号建物空調機取替」に関し、仕様書を別添  
のとおり変更する。

陸上自衛隊仕様書

1 件名  
八尾（7）93号建物空調機取替

2 場所  
大阪府八尾市空港1丁目81番地 陸上自衛隊八尾駐屯地

3 期間等  
契約締結日 ～ 令和7年12月19日

4 概要

| 種類   | 種別    | 概要                           | 数量 | 備考                |
|------|-------|------------------------------|----|-------------------|
| 機械設備 | 撤去    | 空調室外機(ﾀﾞｲﾝ RSXYP140L)        | 1台 | リモコン等も含む          |
|      |       | 空調室内機(ﾀﾞｲﾝ FXYFP36L)         | 1台 |                   |
|      |       | 空調室内機(ﾀﾞｲﾝ FXYCP28KC)        | 1台 |                   |
|      |       | 空調室内機(ﾀﾞｲﾝ FXYEP22KC)        | 2台 |                   |
|      | 空調機据付 | 空調室外機(ﾀﾞｲﾝ RQYP140DD)ヒール用マルチ | 1台 | 冷媒管・ドレン管・電線は既存再使用 |
|      |       | 空調室内機(ﾀﾞｲﾝ FXYFP36NB)        | 1台 |                   |
|      |       | 標準パネル(ﾀﾞｲﾝ BYCP160EAF)       | 1個 |                   |
|      |       | 空調室内機(ﾀﾞｲﾝ FXYCP28EB)        | 1台 |                   |
|      |       | 標準パネル(ﾀﾞｲﾝ BYBCP50CF)        | 1個 |                   |
|      |       | 空調室内機(ﾀﾞｲﾝ FXYKP22EB)        | 2台 |                   |
|      |       | 化粧パネル(ﾀﾞｲﾝ BYKP36MAF)        | 2個 |                   |
|      |       | ワイドパネル(ﾀﾞｲﾝ KDBP522E36F)     | 2個 |                   |
|      | その他   | 運転リモコン(ﾀﾞｲﾝ BRC1G4)          | 4個 | 5.6kg+α           |
|      |       | 冷媒ガス(R407)回収・処理              | 1式 |                   |
|      |       | 冷媒配管漏れ試験                     | 1式 |                   |
|      |       | 真空引き、試運転調整                   | 1式 |                   |

5 一般事項

(1) 適用基準

本工事は、仕様書・図面によるほか公共建築工事標準仕様書（国土交通省大臣官房官庁営繕部監修）機械設備工事編に基づき実施する。

(2) 協議

ア 工事に際し仕様書に記載なき事項であっても、当然必要と考えられる事項については監督官と協議のうえ指示に従い実施する。

イ その他、不明な事項についてはその都度監督官と協議し、指示に従うものとする。

(3) 承諾図

工事にあたり、事前に承諾が必要なものについては承諾図等を提出し、監督官の承諾を得るものとする。

(4) 使用材料

仮設材料以外は全て新品とし、監督官の材料検査に合格したものを使用する。

(5) 現場管理

ア 本工事は請負業者の責任において実施するものとし、工事に際し破損した場合は監督官へ報告のうえ、指示に従い速やかに復旧する。

イ 工事に際し、請負業者は工事内容を工事関係者に十分掌握させると共に作業員に対して安全教育を実施し安全な施工方法の確認及び安全点検を確実に実施する。

ウ 工事中、異常があった際は、速やかに監督官へ報告する。

エ 工事現場の風紀、衛生、盗難予防については、必要な処置を施すと共に請負業者の責任において管理する。

(6) 工程表

請負業者は、工事に先立ち、監督官と協議の上、工程表を作成し監督官に提出するものとし、了解を得た後、工事を開始する。

(7) 写真

請負業者は、工事の主要な段階及び監督官の指示する場所において写真撮影を実施するものとする。項目は、施工前・施工中・施工完了後及び監督官の指示箇所とする。また写真は、施工完了後速やかにA4判アルバムに整理のうえ1部提出する。

(8) 電気・水の使用

自衛隊施設からの電気・給水は原則として使用させないものとする。但し、使用する場合はメーター等を設置し部隊側算定に基づき有償とする。

6 特記事項

(1) 本仕様書及び図面記載寸法は、標準寸法につき作業に際し、事前に細部原寸を確認すること。

(2) その他工事に係る特記事項については図面のとおりとする。

(3) 材料品質

製造元等の参考記載がある場合においては当該記載事項の同等品以上とする。なお、特記なきものについてはJIS及び各種協会規格に合致するものとし、製造メーカー等による出荷証明書を提出すること。また材料の色彩等については、事前に見本等を提出し監督官の承認を得た後使用すること。

(4) 発生材等

本工事により発生した廃棄物については、廃棄物の処理及び清掃に関する法令等を厳守し請負業者の責任において場外処分を実施し、A票、B2票、D票、E票の写しを提出（するものとする。また、鉄屑等売却が可能なものについては種別毎に整理し発生材調書を添えて指示された場所に集積後、官側に引き継ぐものとする。

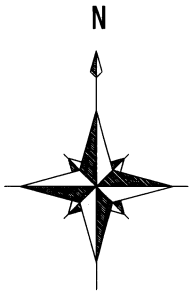
(5) 既存空調機の冷媒ガス回収完了後、回収証明書を提出すること。

7 提出書類

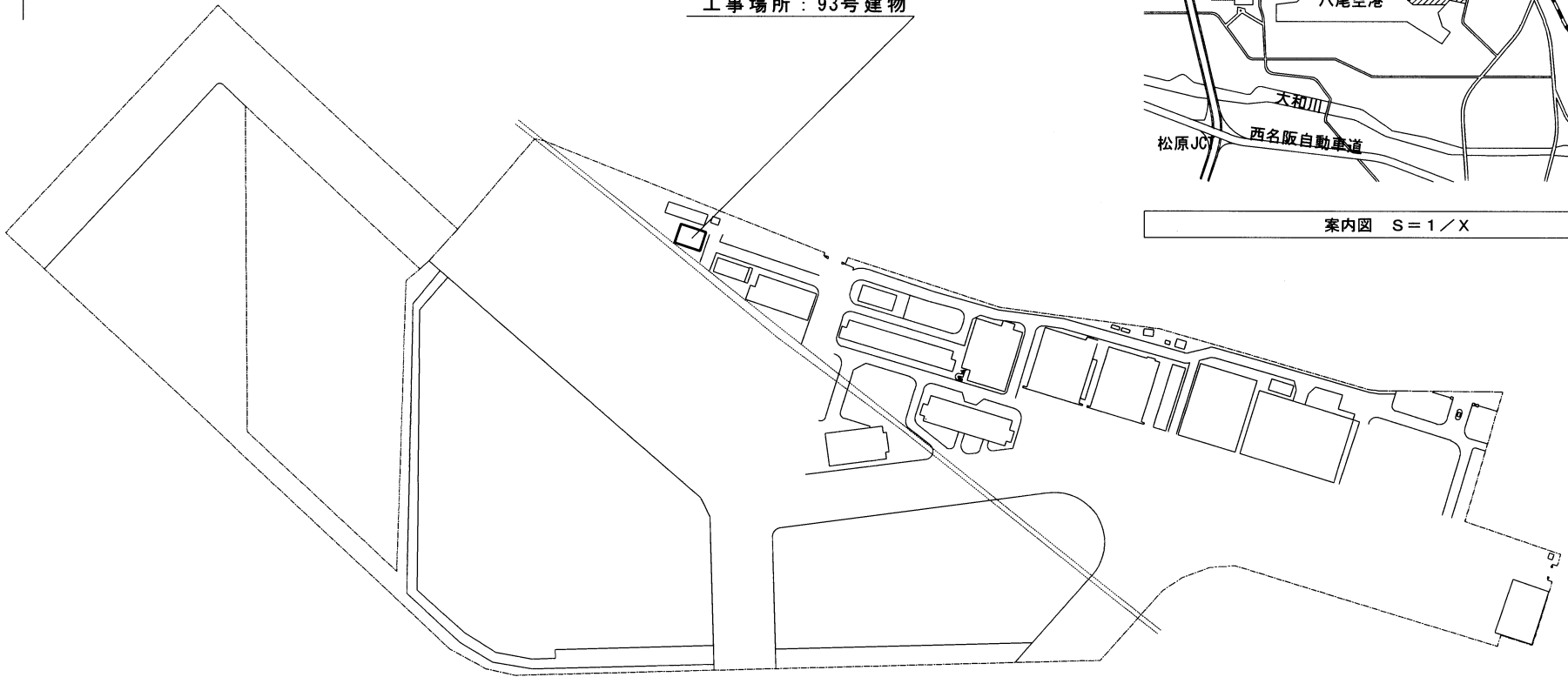
- |                |                |
|----------------|----------------|
| (1) 内訳明細書      | 1部（契約後、速やかに）   |
| (2) 工程表        | 1部（契約後、速やかに）   |
| (3) 着工届        | 1部（契約後、速やかに）   |
| (4) 竣工届        | 1部（施工完了後、速やかに） |
| (5) 現場代理人指名通知書 | 1部（契約後、速やかに）   |
| (6) 工事写真       | 1部（施工完了後、速やかに） |
| (7) その他指示された書類 | 必要部数（その都度）     |

8 完了検査

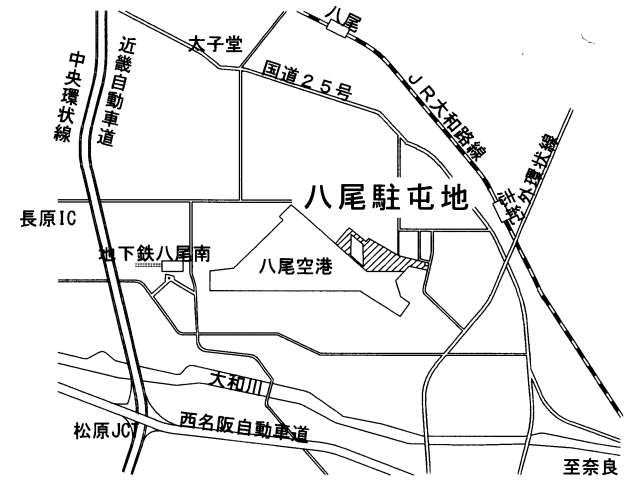
本工事完了後、本仕様書に基づき検査官が検査を実施し、合格をもって竣工とする。手直し事項が生じた場合については、手直し完了後再度検査を受け、合格をもって竣工とする。



工事場所：93号建物



配置図 S = 1 / X



案内図 S = 1 / X

|                  |                 |       |     |
|------------------|-----------------|-------|-----|
| 件名               | 八尾(7)93号建物空調機取替 | 仕様書番号 | 2/3 |
| 仕様書名称            | 図示              | 縮尺    | 図示  |
| 陸上自衛隊八尾駐屯地業務隊管理科 |                 |       |     |

撤去空調機一覧

| 記号      | 品名    | 規格             | 数量 | 備考        |
|---------|-------|----------------|----|-----------|
| ACP-1   | 空調室外機 | ダイキン RSXYP140L | 1台 |           |
| ACP-1-1 | 空調室内機 | ダイキン FXYFP36L  | 1台 | リモコン等撤去含む |
| ACP-1-2 | 空調室内機 | ダイキン FXYCP28KC | 1台 |           |
| ACP-1-3 | 空調室内機 | ダイキン FXYEP22KC | 2台 |           |

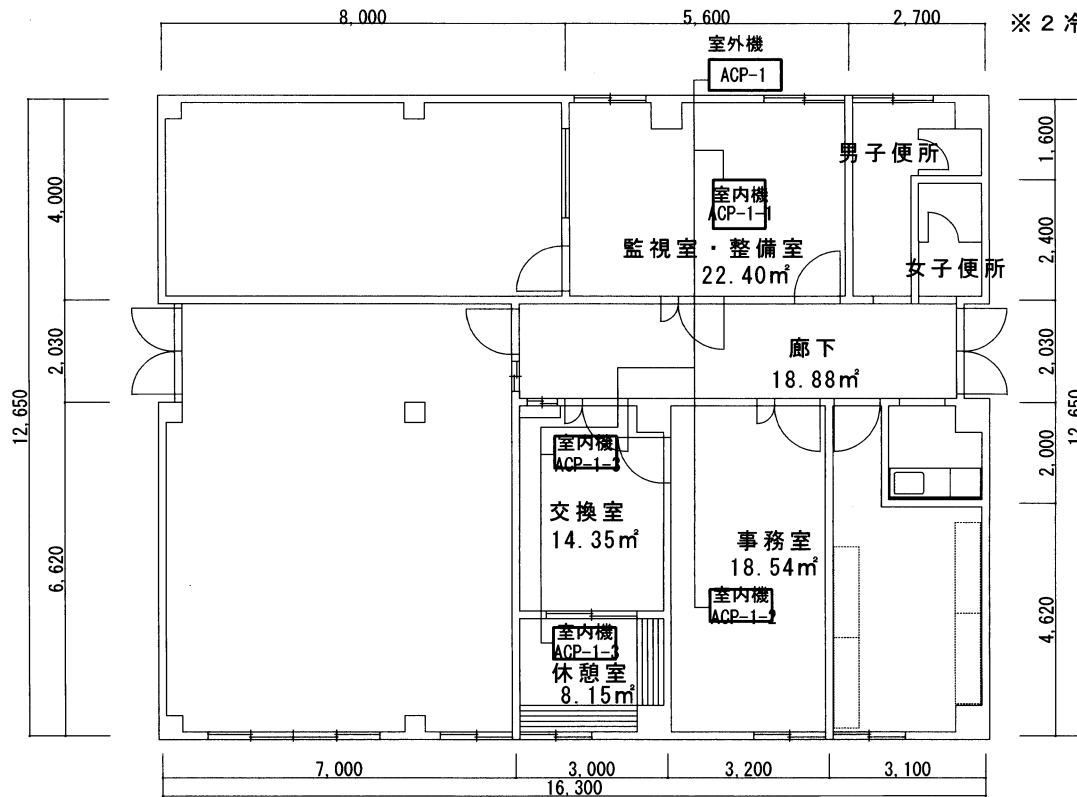
※冷媒ガス(R407)回収・処理 1式(室外機 5.6kg+α)

新設空調機一覧

| 記号      | 品名     | 規格               | 数量 | 備考 |
|---------|--------|------------------|----|----|
| ACP-1   | 空調室外機  | ダイキン RQYP140DD   | 1台 |    |
| ACP-1-1 | 空調室内機  | ダイキン FXYFP36NB   | 1台 |    |
|         | 標準パネル  | ダイキン BYCP160EAF  | 1個 |    |
| ACP-1-2 | 運転リモコン | ダイキン BRC1G4      | 1個 |    |
|         | 空調室内機  | ダイキン FXYCP28EB   | 1台 |    |
|         | 標準パネル  | ダイキン BYBCP50CF   | 1個 |    |
| ACP-1-3 | 運転リモコン | ダイキン BRC1G4      | 1個 |    |
|         | 空調室内機  | ダイキン FXYKP22EB   | 2台 |    |
|         | 化粧パネル  | ダイキン BYKP36MAF   | 2個 |    |
|         | ワイドパネル | ダイキン KDBP522E36F | 2個 |    |
|         | 運転リモコン | ダイキン BRC1G4      | 2個 |    |

※1 冷媒配管・ドレン配管・電線は既存再使用する。

※2 冷媒配管漏れ試験、真空引き、試運転調整を実施すること。



93号建物平面図 S=1/150

|                  |                 |       |     |
|------------------|-----------------|-------|-----|
| 件名               | 八尾(7)93号建物空調機取替 | 仕様書番号 | 3/3 |
| 仕様書名称            | 93号建物平面図        | 縮尺    | 図示  |
| 陸上自衛隊八尾駐屯地業務隊管理科 |                 |       |     |