

公 告

分任契約担当官
陸上自衛隊豊川駐屯地
第308会計隊長 齊藤貴哉

以下のとおり一般競争入札を実施するので、「入札及び契約心得」及び「契約条項」を承知のうえ参加されたい。

1 入札事項

契約実施計画番号	調 達 要 求 番 号	物 品 番 号	仕 様 書 番 号				
5QF61KT00070	5RRA1AE0014 0001		7-18				
品名 または 件名							
(7) 空調設備保守点検役務							
部品番号 または 規格							
仕様書のとおり							
使用器材名							
数 量	単 位	銘 柄	使 用 期 限 等	グ ル ー プ	指 定	検 査	包 装
1.00	ST						
納地または工事場所				引 渡 場 所			
陸上自衛隊豊川駐屯地				業務隊 管理科 営繕班			
搬入場所				納 期 または 工 期			
高橋技官 (3317)				令和8年3月31日 (火)			

2 競争参加資格

次のいずれかであること

全省庁統一資格の「役務の提供等」に係る等級がA、B、C、D等級であること

ただし、細部は注意事項による。

3 契約条項を示す場所

陸上自衛隊 会計隊事務室

4 説明会及び入札執行の日時場所

説明会日時場所：実施しない

入札日時場所：令和7年5月14日（水）11時30分 第308会計隊 入札室

5 保証金

入札保証金：免除 契約保証金：免除

6 落札決定方式及び契約方式

落札決定方式：総品目総額 契約方式：一般競争

7 注意事項

「契約条項等を示す場所」

契約条項及び仕様書は、下記に示す期間、第308会計隊事務室 契約班窓口において配布する。

令和7年4月25日～令和7年5月13日（0815～1700）（土日については電話連絡すること）

上記以外については別紙のとおり

仕様書担当者 高橋

電話番号 0533-86-3151（内線）3317

契約班担当者 木村

電話番号 0533-86-3151（内線）3337

FAX番号0533-84-7850

1 競争に参加する者に必要な資格に関する事項

次の各項目のすべての条件を満たす者

- (1) 予算決算及び会計令第70条の規定に該当しない者であること。なお、未成年者、被保佐人又は被補助人であつて契約締結のために必要な同意を得ている者は、同条中、特別な理由がある場合に該当する。
- (2) 予算決算及び会計令第71条の規定に該当しない者であること。
- (3) 令和07・08・09年度 資格審査結果通知書（全省庁統一資格）「役務の提供等」D等級以上かつ競争参加地域「東海・北陸」の資格を有する者であること。
- (4) 都道府県警察から暴力団関係業者として防衛省が発注する工事等から排除するよう要請があり、当該状態が継続している有資格業者については、競争参加を認めない。
- (5) 入札後、契約を締結するまでの間に、都道府県警察から暴力団関係業者として防衛省が発注する工事等から排除するよう要請があり、当該状態が継続している有資格業者とは契約を行わない。
- (6) 入札心得に定める「暴力団排除に関する誓約事項」に基づく誓約を行わない者の競争参加を認めない。
- (7) 契約担当官等から指名停止の措置を受けている期間中の者でないこと。
- (8) 防衛省大臣官房衛生監、防衛政策局長、防衛装備庁長官又は陸上幕僚長から「装備品等及び役務の調達に係る指名停止等の要領」に基づく指名停止の措置を受けている期間中の者でないこと。
- (9) 前号により現に指名停止を受けている者と資本関係又は人的関係のあるものであつて、当該者と同種の物品の売買又は製造若しくは役務請負について防衛省と契約を行おうとする者でないこと。
- (10) 原則、現に指名停止を受けている者の下請負については認めない。ただし、真にやむを得ない事由を該当する省指名停止権者が認めた場合には、この限りでない。
- (11) 第9号の「資本関係又は人的関係にある」場合とは、次に定める基準のいずれかに該当する場合をいう。

ア 資本関係がある場合

次の(ア)又は(イ)に該当する二者の場合。ただし、(ア)については子会社(会社法(平成17年法律第86号)第2条第3号及び会社法施行規則(平成18年法務省令12号)第3条の規定による子会社をいう。以下同じ。)又は、(イ)について子会社の一方が会社更生法(昭和27年法律第172号)第2条第7項に規定する更正会社(以下「更正会社」という。)又は民事再生法(平成11年法律第225号)第2条第4号に規定する再生手続(以下「再生手続」という。)が存続中の会社である場合を除く。

(ア) 親会社(会社法第2条4号及び会社法施行規則第3条の規定による親会社をいう。以下同じ。)と子会社の関係にある場合

(イ) 親会社を同じくする子会社同士の関係にある場合

イ 人的関係がある場合

次の(ア)又は(イ)に該当する二者の場合。ただし、(ア)については、更正会社又は再生手続存続中の会社である場合を除く。

(ア) 一方の会社の役員(常勤又は非常勤の取締役、会計参与、監査役、執行役、理事、監事その他これらに準ずる者をいい、社外役員を除く。以下の号において同じ。)が、他方の会社の役員を現に兼ねている場合

(イ) 一方の会社の役員が、他方の会社の会社更生法第67条第1項又は民事再生法第64条第2項の規定により選任された管財人を現に兼ねている場合

ウ ア及びイに掲げる場合のほか、資本構成又は人的構成において関連性のある一方の会社による落札が他方の会社に係る指名停止等の措置の効果を事実上減殺するなどア又はイに掲げる場合と同視し得る資本関係又は人的関係があると認められる場合

2 違約金に関する事項

落札者が「入札及び契約心得」に従って契約の締結手続きをしない場合には、落札者が契約締結に応じないものとみなし、落札価格の100分の5に相当する金額を違約金として徴収し、契約者が契約を履行しない場合は、契約金額の100分の10以上の金額を違約金として徴収する。

3 入札方法

落札決定に当たっては、入札書に記載された金額に当該金額の10%に相当する額を加算した金額(当該金額に1円未満の端数があるときは、その端数を切り捨てるものとします。)をもって落札価格とするので、入札者は消費税、地方消費税の課税事業者、免税事業者であることに拘わらず入札書には、見積もった金額の110分の100を記載すること。

4 入札の無効

- (1) 第1項で示した競争に参加する者に必要な資格を有しない者の入札
- (2) 入札に関する条項に違反した入札
- (3) 入札業者名及び入札金額が判別し難い入札
- (4) 入札開始時刻に遅れた者の入札
- (5) 同一業者が入札した2通以上の入札書による入札
- (6) 入札書の親金額の訂正は認めない
- (7) 第8項第1号で示す期限に遅れた郵便入札

5 適用する契約条項

駐屯地用標準契約書のほか下記の条項を適用する。

(1) 基本契約条項

役務請負契約条項

(2) 特約条項

ア 談合等の不正行為に関する特約条項

イ 暴力団排除に関する特約条項

6 契約書の作成

契約書を作成する。契約書の記載要領の細部については、落札決定後落札者に説明する。

7 落札の決定方式

総品目総額決定（消費税抜）

なお、落札となるべき同価の入札をした者が2人以上ある場合は、くじ引きにより落札者を決定する。

8 その他

- (1) 郵便による入札については、**令和7年5月14日（水）11時00分必着分**までを有効とする。なお、事前に郵便入札の申し出を第308会計隊契約班まで行うとともに便着の確認を必ずすること。また、入札金額が同額による場合は当該入札に関係の無い職員により抽選を実施し、再度の入札となった場合は別途連絡する。
- (2) 電報・電話等による入札は認めない。
- (3) 入札に参加する者は、**令和7年5月13日（火）12時00分**までに令和07・08・09年度全省庁統一資格の決定通知書の写しを提出すること。（FAX可）
- (4) 代表者以外での入札については、入札までに委任状を提出すること。
- (5) 市場価格調査への協力を依頼する。
- (6) 入札書への押印を省略する場合は、責任者及び担当者の氏名及び連絡先を記入すること。なお、記載された連絡先には、必要に応じ、連絡する場合がある。押印を省略しない場合は、従来通り、住所、会社名、代表者名の記載及び押印をすること。
- (7) 入札及び契約に関する詳細は、陸上自衛隊豊川駐屯地 第308会計隊 契約班窓口にて閲覧すること。
- (8) 入札及び契約事項に関する問い合わせ先
〒442-0061 愛知県豊川市穂ノ原1-1
陸上自衛隊豊川駐屯地 第308会計隊 契約班 担当：木村
0533-86-3151 内線(3337) FAX0533-84-7850（直通）
メール：ma308fin-ma@inet.gsdf.mod.go.jp
- (9) 仕様内容に関する問い合わせ先
陸上自衛隊豊川駐屯地 業務隊 管理科 担当：高橋
0533-86-3151 内線(3317)

本公告は、陸上自衛隊豊川駐屯地 第308会計隊
陸上自衛隊久居駐屯地 第337会計隊
陸上自衛隊守山駐屯地 第408会計隊
陸上自衛隊春日井駐屯地 第408会計隊春日井派遣隊 のほか
陸上自衛隊中部方面隊ホームページ <https://www.mod.go.jp/gsdf/mae/mafin/>に掲示している。



(7) 空調設備保守点検役務

陸上自衛隊豊川駐屯地業務隊

役務件名	(7) 空調設備保守点検役務						
図面名称	表紙						
業務隊長	管理科長	営繕班長	工事企画係長	ボイラー係長	電気係長		担当
陸上自衛隊豊川駐屯地業務隊						図面番号	1/29

仕 様 書

調達要求番号	5RRA1AE0014	作成部隊	豊川駐屯地業務隊
役務件名	(7)空調設備保守点検役務	作成年月日	令和7年4月11日

- 1 名称 (7)空調設備保守点検役務
- 2 場所 愛知県豊川市穂ノ原1丁目1番地 陸上自衛隊豊川駐屯地
- 3 役務期間 契約締結日の翌日 ~ 令和8年3月31日
- 4 概要 本作業は豊川駐屯地内空調関係機器の冷房運転、暖房運転開始前の保守点検及び不具合箇所
の臨時点検を実施するものである。

(1) 保守点検場所

保守内容及び建物	157	164	170	175	177	182	190	194	200	208	218	222	225	300
冷房設備保守点検		○	○	○	○	○		○	○	○	○	○	○	○
暖房設備保守点検	○	○	○	○	○	○	○	○	○	○	○	○	○	○

(2) 保守点検期間

- ア 夏季冷房点検 (予定)
- 令和7年6月13日 (金) までにシーズンイン点検を完了させることとし、細部日程は監督官と調整すること。
 - 令和7年10月1日 (水) ~ 令和7年11月14日 (金) の間をシーズンオフ点検期間とし、細部日程は監督官と調整すること。
- イ 冬季暖房点検 (予定)
- 令和7年10月27日 (月) ~ 令和7年11月14日 (金) の間をシーズンイン点検期間の基準とし、細部日程は監督官と調整すること。
- ウ 不具合点検
- シーズンイン点検完了後 ~ 令和8年3月31日 (火) の間に空調機等に不具合が発生した場合は、点検項目にない空調設備でも臨時点検を実施することとし、連絡を受けてから3日以内に点検することを基準とする。

(3) 空調運転開始時期

- ア 冷房運転開始時期 (予定) : 令和7年6月16日 (月)
- イ 暖房運転開始時期 (予定) : 令和7年11月17日 (月)

(4) 保守点検の基準

- ア 冷暖房設備は運転開始前に確実に点検を実施すること。細部は空調設備概要に示す。
- イ 218号建物については、食厨設備のため保守点検時に衛生管理等を確実に実施すること。
- ウ 制御システム及びその他設備は冷暖房開始前の年2回の点検を実施すること。
- エ フロン排出抑制法に基づく定期点検を実施すること。細部は各設備点検内容に示す。
- オ 冷暖房運転する際に必要なバルブの切替等操作 (機械室内の蒸気バルブ含む) については適切に実施することとし、作業完了後、監督官に報告し確認を受けること。

(5) 各設備点検内容

設備機器名	内 容
・水冷チラーユニット	ア 建築保全業務仕様書「シーズンイン」実施事項 (年1回) イ フロン抑制法基準に基づく定期点検の実施
・吸気式冷凍機	建築保全業務仕様書「シーズンイン・オフ」実施事項 (蒸気の確認含む) (年1回)
・吸気式冷温水機	建築保全業務仕様書「シーズンイン・オフ」実施事項 (蒸気の確認含む) (年1回)
・冷却塔	ア 建築保全業務仕様書「シーズンイン」実施事項 (年1回) イ 冷却水処理薬剤の投入 (官側支給品)
・ファンコイルユニット	ア 建築保全業務仕様書「シーズンイン」実施事項 (年1回) イ ファンコイルユニットの吹出温度測定及び調整 ウ ファンコイルユニットのフィルター清掃又は取替 (フィルターは官給品支給)
・ポンプ類	ア 建築保全業務仕様書「ポンプ」実施事項 (年1回) イ 冷温水ポンプについては年2回実施
・制御システム	ア 温度調節等のモード切替・調整 (年2回) イ 模擬入力による調節器・電動弁・制御弁等作動状況確認 (蒸気含む) (年2回)
・空気熱源 ヒートポンプユニット	ア 建築保全業務仕様書「シーズンイン」実施事項 (年2回) イ フロン排出抑制法に基づく定期点検の実施
・全熱交換器	建築保全業務仕様書「シーズンイン」実施事項 (年1回)
・パッケージ形空調和機	ア 建築保全業務仕様書「シーズンイン」実施事項 (年2回) イ フロン排出抑制法に基づく定期点検の実施
・ユニット形空調和機	ア 建築保全業務仕様書「シーズンイン」実施事項 (年2回) イ 吹出温度測定及び調整、フィルターの清掃
・換気設備	建築保全業務仕様書に基づき実施 (年1回)
・その他	ア 冷却水への各種切替 (年2回) イ 冷暖房熱源装置の停止操作 (年2回) ウ 冷暖房の切替作業 (保守点検実施箇所すべて含む)

※ 保守点検業者で点検や機器不良等対応が困難な場合は、受注者負担においてメーカーによる点検を確実に実施すること。その際は、監督官に報告したうえで細部日程を調整し立会のもと点検を実施すること。

役務件名	(7)空調設備保守点検役務		
図面名称	仕様書 (1)		
	陸上自衛隊豊川駐屯地業務隊	図面番号	2 / 29

(6) 空調設備概要
157号広報資料館

設備機器	数量	メーカー型番及び規格	記号	設置場所	冷房	暖房
・パッケージ形 空調和機 (マルチ形)	1	日立 RAS-AP450TS (K) 冷房能力 45.0KW 暖房能力 50.0KW	ACP-1	屋外		○
	1	日立 RAS-AP280TS (K) 冷房能力 28.0KW 暖房能力 31.5KW	ACP-2			○
	2	日立 RAS-AP400TS (K) 冷房能力 40.0KW 暖房能力 45.0KW	ACP-3・4			○
	1	日立 RCI-GP71K3 冷房能力 7.1KW 暖房能力 8.5KW	ACP-1-1		図示	○
	1	日立 RCI-GP80K3 冷房能力 8.0KW 暖房能力 9.0KW	ACP-1-2	図示	○	
	1	日立 RCI-GP90K3 冷房能力 9.0KW 暖房能力 10.0KW	ACP-1-3	図示	○	
	2	日立 RCI-GP56K3 冷房能力 5.6KW 暖房能力 6.3KW	ACP-1-4	図示	○	
	1	日立 RCI-GP80K3 冷房能力 8.0KW 暖房能力 9.0KW	ACP-1-5	図示	○	
	4	日立 RCI-GP71K3 冷房能力 7.1KW 暖房能力 8.5KW	ACP-2-1	図示	○	
	3	日立 RCI-GP112K3 冷房能力 11.2KW 暖房能力 12.5KW	ACP-3-1	図示	○	
	3	日立 RCI-GP112K3 冷房能力 11.2KW 暖房能力 12.5KW	ACP-4-1	図示	○	

164号通信局舎

設備機器	数量	メーカー型番及び規格	記号	設置場所	冷房	暖房
・パッケージ形 空調和機 (マルチ形)	2	ダイキン工業 (株) RSXYJ224K 冷房能力 22.4KW 暖房能力 25.0KW	ACP-1・2	屋上	○	○
	1	ダイキン工業 (株) RSXYJ280K 冷房能力 28.0KW 暖房能力 31.5KW	ACP-3			
	2	ダイキン工業 (株) FXYCJ90KA 冷房能力 9.0KW 暖房能力 10.0KW	ACP-1-1	図示	○	
	2	ダイキン工業 (株) FXYCJ112KA 冷房能力 11.2KW 暖房能力 12.5KW	ACP-2-1	図示	○	
	2	ダイキン工業 (株) FXYFJ45K 冷房能力 4.5KW 暖房能力 5.0KW	ACP-3-1	図示	○	
	1	ダイキン工業 (株) FXYFJ56K 冷房能力 5.6KW 暖房能力 6.3KW	ACP-3-2	図示	○	
	1	ダイキン工業 (株) FXYCJ56KA 冷房能力 5.6KW 暖房能力 6.3KW	ACP-3-3	図示	○	
	2	ダイキン工業 (株) FXYCJ28KA 冷房能力 2.8KW 暖房能力 3.2KW	ACP-3-4	図示	○	

170号生活隊舎

設備機器	数量	メーカー型番及び規格	記号	設置場所	冷房	暖房
・水冷チーユニット	1	三菱電機 CR-60N型 60TR (162,000kcal/h)	RR-1	機械室	○	
・冷却塔	1	三菱樹脂 HT-60SQb 60TR (234,000kcal/h)	CT-1	屋外	○	
・冷水ポンプ	1	テラキョトリ SJ4-65×50K6 5.5Kw 片吸込渦巻ポンプ	PC-1	機械室	○	
・温水ポンプ	1	テラキョトリ SJ4-65×50K6 5.5Kw 片吸込渦巻ポンプ	PH-1			○
・冷却水ポンプ	1	テラキョトリ SJ4-80×65H6 3.7Kw 片吸込渦巻ポンプ	PCD-1		○	
・ファンコイル ユニット	4	三菱電機 LV-FE-C 300型 冷房能力 2.0Kw 暖房能力 3.09Kw	FCU-3	図示	○	
	9	三菱電機 LV-FE-C 400型 冷房能力 2.67Kw 暖房能力 4.14Kw	FCU-4	図示	○	
	35	三菱電機 LV-FE-C 600型 冷房能力 4.0Kw 暖房能力 6.23Kw	FCU-6	図示	○	
	18	三菱電機 LV-FE-C 800型 冷房能力 5.32Kw 暖房能力 8.26Kw	FCU-8	図示	○	
・各関係制御システム	1				○	○

175号生活隊舎

設備機器	数量	メーカー型番及び規格	記号	設置場所	冷房	暖房
・水冷チーユニット	1	三菱電機 CR-60N型 60TR (162,000kcal/h)	RR-1	機械室	○	
・冷却塔	1	三菱樹脂 HT-60SQb 60TR (234,000kcal/h)	CT-1	屋外	○	
・温水ポンプ	1	片吸込渦巻ポンプ	PH-1	機械室	○	○
・冷却水ポンプ	1	片吸込渦巻ポンプ	PCD-1			○
・ファンコイル ユニット	8	三菱電機 LV-FE-C 300型 冷房能力 2.0Kw 暖房能力 3.09Kw	FCU-3	図示	○	
	7	三菱電機 LV-FE-C 400型 冷房能力 2.67Kw 暖房能力 4.14Kw	FCU-4	図示	○	
	28	三菱電機 LV-FE-C 600型 冷房能力 4.0Kw 暖房能力 6.23Kw	FCU-6	図示	○	
	7	三菱電機 LV-FE-C 800型 冷房能力 5.32Kw 暖房能力 8.26Kw	FCU-8	図示	○	
	・各関係制御システム	1				○

177号生活隊舎

設備機器	数量	メーカー型番及び規格	記号	設置場所	冷房	暖房
・水冷チーユニット	1	三菱電機 CR-60型 60TR (162,000kcal/h)	RR-60	機械室	○	
・冷却塔	1	三菱樹脂 HT-60SQb型 60TR (234,000kcal/h)	CT-60	屋外	○	
・冷水ポンプ	1	(株) 荏原製作所 65×50FS4H6 3.7Kw 片吸込渦巻ポンプ	PC-1	機械室	○	
・温水ポンプ	1	(株) 荏原製作所 65×50FS4H6 3.7Kw 片吸込渦巻ポンプ	PH-1			○
・冷却水ポンプ	1	(株) 荏原製作所 80×65FS4H6 5.5Kw 片吸込渦巻ポンプ	PCD-1		○	
・ファンコイル ユニット	4	三菱電機 LH-FR-C 200型 冷房能力 1.33Kw 暖房能力 2.05Kw	FCU-2	図示	○	
	40	三菱電機 LH-FR-C 300型 冷房能力 2.0Kw 暖房能力 3.1Kw	FCU-3	図示	○	
	49	三菱電機 LH-FR-C 400型 冷房能力 2.67Kw 暖房能力 4.14Kw	FCU-4	図示	○	
	4	三菱電機 LH-FR-C 600型 冷房能力 4.0Kw 暖房能力 6.21Kw	FCU-6	図示	○	
・各関係制御システム	1				○	○

182号生活隊舎

設備機器	数量	メーカー型番及び規格	記号	設置場所	冷房	暖房
・吸収式冷凍機	1	ダイキン工業 (株) ADSN10B 冷凍能力 231,340kcal/h	RA-1	機械室	○	
・冷却塔	1	空研工業 (株) SKB-120GS 656,700kcal/h	CT-1	屋外	○	
・冷水ポンプ	1	荏原製作所 (株) 80×65FS4K6 11Kw 片吸込渦巻ポンプ	PC-1	機械室	○	
・温水ポンプ	1	荏原製作所 (株) 80×65FS4K6 11Kw 片吸込渦巻ポンプ	PH-1			○
・冷却水ポンプ	1	荏原製作所 (株) 100×80FS4J6 11Kw 片吸込渦巻ポンプ	PCD-1		○	
・ファンコイル ユニット	1	昭和鉄工 (株) CSRD-21N2V 冷房能力 1.17Kw 暖房能力 2.37Kw	FCU-2	図示	○	
	41	昭和鉄工 (株) CSRD-31N2V 冷房能力 2.05Kw 暖房能力 3.64Kw	FCU-3	図示	○	
	67	昭和鉄工 (株) CSRD-42N2V 冷房能力 3.0Kw 暖房能力 5.19Kw	FCU-4	図示	○	
	39	昭和鉄工 (株) CSRD-62N2V 冷房能力 3.99Kw 暖房能力 7.02Kw	FCU-6	図示	○	
	3	昭和鉄工 (株) CSRD-82N2V 冷房能力 5.87Kw 暖房能力 9.91Kw	FCU-8	図示	○	
	1	昭和鉄工 (株) CSRD-124N2V 冷房能力 7.66Kw 暖房能力 12.8Kw	FCU-12	図示	○	
	・各関係制御システム	1				○

190号厚生センター

設備機器	数量	メーカー型番及び規格	記号	設置場所	冷房	暖房
・パッケージ形 空調和機 (マルチ形)	2	日立 RAS-AP500TS (K) 冷房能力 50.0KW 暖房能力 56.0KW	ACP-1・5	屋外		○
	2	日立 RAS-AP560TS (K) 冷房能力 56.0KW 暖房能力 63.0KW	ACP-2・3			○
	1	日立 RAS-AP400TS (K) 冷房能力 40.0KW 暖房能力 45.0KW	ACP-4			○
	3	日立 RCI-GP80K3 冷房能力 8.0KW 暖房能力 9.0KW	ACP-1-1A	図示	○	
	1	日立 RCB-GP80K4 冷房能力 8.0KW 暖房能力 9.0KW	ACP-1-1B	図示	○	
	3	日立 RCB-GP36K4 冷房能力 3.6KW 暖房能力 4.0KW	ACP-1-2	図示	○	
	1	日立 RCI-GP50K3 冷房能力 5.0KW 暖房能力 5.6KW	ACP-1-3	図示	○	
	2	日立 RCB-GP80K4 冷房能力 8.0KW 暖房能力 9.0KW	ACP-2-1	図示	○	
	2	日立 RCB-GP112K4 冷房能力 11.2KW 暖房能力 12.5KW	ACP-2-2	図示	○	
	1	日立 RCB-GP140K4 冷房能力 14.0KW 暖房能力 16.0KW	ACP-2-3	図示	○	
	2	日立 RCB-GP50K4 冷房能力 5.0KW 暖房能力 5.6KW	ACP-3-1	図示	○	
	4	日立 RCB-GP112K4 冷房能力 11.2KW 暖房能力 12.5KW	ACP-3-2	図示	○	
	2	日立 RCI-GP40K2 冷房能力 4.0KW 暖房能力 4.8KW	ACP-4-1	図示	○	
2	日立 RCI-GP50K3 冷房能力 5.0KW 暖房能力 5.6KW	ACP-4-2	図示	○		
2	日立 RCI-GP63K3 冷房能力 6.3KW 暖房能力 7.5KW	ACP-4-3	図示	○		
2	日立 RCI-GP80K3 冷房能力 8.0KW 暖房能力 9.0KW	ACP-5-1	図示	○		
3	日立 RCB-GP112K4 冷房能力 11.2KW 暖房能力 12.5KW	ACP-5-2	図示	○		
・各関係制御システム	1				○	○

役務件名	(7) 空調設備保守点検役務
図面名称	仕様書(2)
	陸上自衛隊豊川駐屯地業務隊 図面番号 3/29

194号生活降舎

設備機器	数量	メーカー型番及び規格	記号	設置場所	冷房	暖房
・吸収式冷温水機	1	(株) タクマ T60S2 ユニット組合せ 30+30	RHU-1	機械室	○	
・冷却塔	1	空研工業 (株) SKB-60GR 335,400Kcal/h	CT-1	屋外	○	
・冷水ポンプ	1	(株) 日立製作所 JOV-CH 65×65X4-6 7.5kW 渦巻ポンプ	PC-1	機械室	○	
・温水ポンプ	1	(株) 日立製作所 JOV-CH 65×65X4-6 7.5kW 渦巻ポンプ	PH-1		○	
・冷却水ポンプ	1	(株) 日立製作所 JOV-CH 80×65X4-6 7.5kW 渦巻ポンプ	PCD-1		○	
・パッケージ形 空気調和機	1	ダイキン工業 (株) R28RCV 冷房能力 2.8kW 暖房能力 4.0kW	ACP-1-1	図示	○	○
	1	ダイキン工業 (株) R28RCV 冷房能力 2.8kW 暖房能力 4.0kW	ACP-1-1	図示	○	○
・ファンコイル ユニット	6	木村工機 (株) HSR2-200KB 冷房能力 1.33kW 暖房能力 2.05kW	FCU-2	図示	○	○
	48	木村工機 (株) HSR2-300KB 冷房能力 1.84kW 暖房能力 2.94kW	FCU-3	図示	○	○
	39	木村工機 (株) HSR2-300KB 冷房能力 2.0kW 暖房能力 3.1kW	FCU-3	図示	○	○
	32	木村工機 (株) HSR2-400KB 冷房能力 2.51kW 暖房能力 3.98kW	FCU-4	図示	○	○
	2	木村工機 (株) HSR2-400KB 冷房能力 2.67kW 暖房能力 4.15kW	FCU-4	図示	○	○
	18	木村工機 (株) HSR2-600KB 冷房能力 3.51kW 暖房能力 5.7kW	FCU-6	図示	○	○
・各関係制御システム	1				○	○

200号降庁舎

設備機器	数量	メーカー型番及び規格	記号	設置場所	冷房	暖房
・温水ポンプ	1	(株) 荏原製作所 80×65FS4H6 5.5kW 片吸込渦巻ポンプ	PH-1	機械室		○
・冷温水ポンプ	1	(株) 荏原製作所 80×65FS4H6 5.5kW 片吸込渦巻ポンプ	PCH-1		○	
	1	(株) 荏原製作所 65×50FS4H6 3.7kW 片吸込渦巻ポンプ	PCH-2		○	
・ユニット形 空気調和機	1	昭和鉄工 (株) CH-170ED 冷却能力 55.5kW 加熱能力 27.0kW	AC-1	1F機械室	○	○
	1	昭和鉄工 (株) CH-180ED 冷却能力 70.4kW 加熱能力 31.9kW	AC-2	2F機械室	○	○
	1	昭和鉄工 (株) CH-150ED 冷却能力 68.7kW 加熱能力 27.5kW	AC-3	3F機械室	○	○
	1	昭和鉄工 (株) CH-120ED 冷却能力 54.6kW 加熱能力 25.8kW	AC-4	4F機械室	○	○
	1	昭和鉄工 (株) CH-100ED 冷却能力 36.4kW 加熱能力 27.1kW	AC-5	5F機械室	○	○
	・パッケージ形 空気調和機 (マルチ形)	3	ダイキン工業 (株) RSXP224L 冷房能力 22.4kW 暖房能力 25kW	ACP-1~3	屋外	○
1		ダイキン工業 (株) RSXP355L 冷房能力 35.5kW 暖房能力 40kW	ACP-4	○		○
1		ダイキン工業 (株) RSXP450L 冷房能力 45.0kW 暖房能力 50kW	ACP-5	○		○
1		ダイキン工業 (株) FXYP112L 冷房能力 11.2kW 暖房能力 12.5kW	ACP-1-1	1F会議室	○	○
1		ダイキン工業 (株) FXYP71L 冷房能力 7.1kW 暖房能力 8.0kW	ACP-1-2		○	○
1		ダイキン工業 (株) FXYP112L 冷房能力 11.2kW 暖房能力 12.5kW	ACP-2-1		○	○
1		ダイキン工業 (株) FXYP71L 冷房能力 7.1kW 暖房能力 8.0kW	ACP-2-2	2F会議室	○	○
1		ダイキン工業 (株) FXYP112L 冷房能力 11.2kW 暖房能力 12.5kW	ACP-3-1		○	○
1		ダイキン工業 (株) FXYP71L 冷房能力 7.1kW 暖房能力 8.0kW	ACP-3-2		○	○
5		ダイキン工業 (株) FXYP228K 冷房能力 2.2kW 暖房能力 2.5kW	ACP-4-1	1・3F当直室	○	○
5		ダイキン工業 (株) FXYP28K 冷房能力 2.8kW 暖房能力 3.2kW	ACP-4-2		○	○
5		ダイキン工業 (株) FXYP228K 冷房能力 2.2kW 暖房能力 2.5kW	ACP-5-1		○	○
4		ダイキン工業 (株) FXYP28K 冷房能力 2.8kW 暖房能力 3.2kW	ACP-5-2	4・5F当直室	○	○
2		ダイキン工業 (株) FXYP28K 冷房能力 2.8kW 暖房能力 3.2kW	ACP-5-3		○	○
・各関係制御システム		1				○

208号車庫整備工場

設備機器	数量	メーカー型番及び規格	記号	設置場所	冷房	暖房
・パッケージ形 空気調和機 (マルチ形)	1	三菱電機 (株) PUHY-P355EM-A 冷房能力 35.5kW 暖房能力 40.0kW	ACP-1	屋上	○	○
	1	三菱電機 (株) PUHY-P450EM-A 冷房能力 45.0kW 暖房能力 50.0kW	ACP-2		○	○
	1	三菱電機 (株) PLFY-P80AM-C 冷房能力 8.0kW 暖房能力 9.0kW	ACP-1-1		図示	○
	2	三菱電機 (株) PLFY-P90AM-C 冷房能力 9.0kW 暖房能力 10.0kW	ACP-1-2		図示	○
	2	三菱電機 (株) PLFY-P36LM-D 冷房能力 3.6kW 暖房能力 4.0kW	ACP-1-3		図示	○
	2	三菱電機 (株) PLFY-P36AM-C 冷房能力 3.6kW 暖房能力 4.0kW	ACP-2-1		図示	○
	2	三菱電機 (株) PLFY-P112AM-C2 冷房能力 11.2kW 暖房能力 12.5kW	ACP-2-2		図示	○
	1	三菱電機 (株) PLFY-P56LM-D 冷房能力 5.6kW 暖房能力 6.3kW	ACP-2-3		図示	○
	1	三菱電機 (株) PLFY-P56LM-D 冷房能力 5.6kW 暖房能力 6.3kW	ACP-2-4		図示	○

218号食厨

設備機器	数量	メーカー型番及び規格	記号	設置場所	冷房	暖房
・吸収式冷凍機	1	三洋電機 (株) TSA-AW-150E1S 蒸気式 (二重効用吸収式) 冷凍能力 391kW	RHU-1	機械室	○	
・冷却塔	1	(株) 荏原シンワ SBW-120ES 冷却能力 709.9kW	CT-1	屋外	○	
・冷水ポンプ	1	(株) 荏原製作所 80×65FS4J6 7.5kW 片吸込式渦巻ポンプ	PC-1	機械室	○	
・冷却水ポンプ	1	(株) 荏原製作所 100×80FS4J6 11.0kW 片吸込式渦巻ポンプ	PCD-1		○	
・ユニット形 空気調和機	1	新晃工業 (株) GH-17 04N-501-1 風量 14,650m ³ /h	AC-1	厨房上部	○	○
	1	新晃工業 (株) GH-20 04N-501-2 風量 15,670m ³ /h	AC-2		○	○
	1	新晃工業 (株) GH-6 04N-501-1 風量 5,170m ³ /h	AC-3		○	○
	1	新晃工業 (株) 加熱専用 全熱量 138.9kW 風量 24,250m ³ /h	HC-1		○	○
	1	新晃工業 (株) 加熱専用 全熱量 45.19kW 風量 8,010m ³ /h	HC-2		○	○
	1	新晃工業 (株) 加熱専用 全熱量 55.1kW 風量 9,700m ³ /h	HC-3		○	○
	1	新晃工業 (株) 加熱専用 全熱量 61.7kW 風量 10,800m ³ /h	HC-4		○	○
・パッケージ形 空気調和機	1	新晃工業 (株) 加熱専用 全熱量 147.7kW 風量 25,890m ³ /h	HC-5	屋外	○	○
	1	新晃工業 (株) 加熱専用 全熱量 100.3kW 風量 17,520m ³ /h	HC-6		○	○
	1	新晃工業 (株) 加熱専用 全熱量 49.6kW 風量 8,640m ³ /h	HC-7		○	○
	1	ダイキン工業 (株) RYP280B 冷房能力 28.0kW 暖房能力 31.5kW	ACP-1		○	○
	1	ダイキン工業 (株) RYP140P 冷房能力 12.5kW 暖房能力 14.0kW	ACP-2		○	○
	1	ダイキン工業 (株) RYP56PT 冷房能力 5.0kW 暖房能力 5.6kW	ACP-3		○	○
	2	ダイキン工業 (株) FHYCP140D 冷房能力 14.0kW 暖房能力 16.0kW	ACP-1-1		図示	○
	2	ダイキン工業 (株) FHYCP71P 冷房能力 7.1kW 暖房能力 8.0kW	ACP-2-1		図示	○
	1	ダイキン工業 (株) FHYCP56P 冷房能力 5.6kW 暖房能力 6.3kW	ACP-3-1		図示	○
	・マルチ スポット エアコン	4	ダイキン工業 (株) RFC10BA 冷房能力 32.0kW		ACP-4~7	屋外
1		ダイキン工業 (株) RJ112B 冷房能力 12.5kW	ACP-8	○	○	
2		ダイキン工業 (株) SDH5B 冷房能力 16.0kW	ACP-4-1	図示	○	
2		ダイキン工業 (株) SDH5B 冷房能力 16.0kW	ACP-5-1	図示	○	
2		ダイキン工業 (株) SDH5B 冷房能力 16.0kW	ACP-6-1	図示	○	
2		ダイキン工業 (株) SDH5B 冷房能力 16.0kW	ACP-7-1	図示	○	
1		ダイキン工業 (株) FDO4MB 冷房能力 11.2kW	ACP-8-1	図示	○	
1					○	
・各関係制御システム	1				○	○

役務件名	(7) 空調設備保守点検役務
図面名称	仕様書 (3)
陸上自衛隊豊川駐屯地業務隊	図面番号 4 / 29

222号車両整備工場

設備機器	数量	内容及び形状	記号	設置場所	冷房	暖房
・空気熱源 ヒートポンプ ユニット	1	ダイキン工業 (株) RSYPS00P 冷房能力 80.0Kw 暖房能力 71.0Kw	ACP-1	屋上	○	○
	1	ダイキン工業 (株) RSGYP450K 冷房能力 45.0Kw 暖房能力 35.5Kw	ACP-2			
	2	ダイキン工業 (株) FXYP45MB 冷房能力 4.5Kw 暖房能力 5.0Kw	ACP-1-1	図示	○	
	3	ダイキン工業 (株) FXYP71MB 冷房能力 7.1Kw 暖房能力 8.0Kw	ACP-1-2	図示	○	
	1	ダイキン工業 (株) FXYP71MB 冷房能力 7.1Kw 暖房能力 8.0Kw	ACP-1-3	図示	○	
	2	ダイキン工業 (株) FXYP45MB 冷房能力 4.5Kw 暖房能力 5.0Kw	ACP-1-4	図示	○	
	1	ダイキン工業 (株) FXYP45MB 冷房能力 4.5Kw 暖房能力 5.0Kw	ACP-1-5	図示	○	
	3	ダイキン工業 (株) FXYP90MB 冷房能力 9.0Kw 暖房能力 10.0Kw	ACP-1-6	図示	○	
	2	ダイキン工業 (株) FXYP71L 冷房能力 7.1Kw 暖房能力 8.0Kw	ACP-2-1	図示	○	
	2	ダイキン工業 (株) FXYP56L 冷房能力 5.6Kw 暖房能力 6.3Kw	ACP-2-2	図示	○	
	1	ダイキン工業 (株) FXYP45L 冷房能力 4.5Kw 暖房能力 5.0Kw	ACP-2-3	図示	○	
	1	ダイキン工業 (株) FXYP28L 冷房能力 2.8Kw 暖房能力 3.2Kw	ACP-2-4	図示	○	
	2	ダイキン工業 (株) FXYP36L 冷房能力 3.6Kw 暖房能力 4.0Kw	ACP-2-5	図示	○	

225号警衛所

設備機器	数量	内容及び形状	記号	設置場所	冷房	暖房
・パッケージ形 空気調和機 (マルチ形)	1	ダイキン工業 (株) RYYP400A 冷房能力 36.6Kw 暖房能力 28.6Kw	MAC-1	屋外	○	○
	2	ダイキン工業 (株) FXYP56MB 冷房能力 5.6Kw 暖房能力 6.3Kw	MAC-1-1	図示	○	
	1	ダイキン工業 (株) FXYP28MB 冷房能力 2.8Kw 暖房能力 3.2Kw	MAC-1-2	図示	○	
	1	ダイキン工業 (株) FXYP45MB 冷房能力 4.5Kw 暖房能力 5.0Kw	MAC-1-3	図示	○	
	1	ダイキン工業 (株) FXYP45MB 冷房能力 4.5Kw 暖房能力 5.0Kw	MAC-1-4	図示	○	
	1	ダイキン工業 (株) FXYP28MB 冷房能力 2.8Kw 暖房能力 3.2Kw	MAC-1-5	図示	○	
	1	ダイキン工業 (株) FXYP45MB 冷房能力 4.5Kw 暖房能力 5.0Kw	MAC-1-6	図示	○	
	1	ダイキン工業 (株) FXYP28M 冷房能力 2.8Kw 暖房能力 3.2Kw	MAC-1-7	図示	○	
	1	ダイキン工業 (株) FXYP45MB 冷房能力 4.5Kw 暖房能力 5.0Kw	MAC-1-8	図示	○	

300号庁舎

設備機器	数量	内容及び形状	記号	設置場所	冷房	暖房
・吸気式冷凍機	1	三洋電機 (株) TSA-AW-150EIS 蒸気式 (二重効用吸気式) 冷凍能力 377kw	RHU-1	機械室	○	
・冷却塔	1	(株) 荏原シワ SDW-U125ASD 冷凍能力 702.2Kw	CT-1	屋外	○	
・冷水ポンプ	1	(株) 川本製作所 GEK-80×656M-4M5.5 片吸込式渦巻ポンプ	PC-1	機械室	○	
・温水ポンプ	1	(株) 川本製作所 GEK-80×656M-4M5.5 片吸込式渦巻ポンプ	PH-1		○	
・冷却水ポンプ	1	(株) 川本製作所 GEL-1006M-4M11 片吸込式渦巻ポンプ	PCD-1		○	
・冷温水ポンプ	2	(株) 川本製作所 GEK-65×506M-4M3.7 片吸込式渦巻ポンプ	PCH-1		○	○
・ユニット形 空気調和機	1	木村工機 (株) CAV-100AK 冷房 17.16℃ 暖房 24.61℃	AHU-1-1	図示	○	
	1	木村工機 (株) CAV-100AK 冷房 17℃ 暖房 23.51℃	AHU-2-1	図示	○	
	1	木村工機 (株) CAV-100AK 冷房 17.26℃ 暖房 21.93℃	AHU-2-2	図示	○	
	1	木村工機 (株) CAV-100AK 冷房 17.10℃ 暖房 22.46℃	AHU-3-1	図示	○	
	1	木村工機 (株) CAV-100AK 冷房 16.92℃ 暖房 21.92℃	AHU-3-2	図示	○	
	1	木村工機 (株) CAV-60AK 冷房 16.92℃ 暖房 21.51℃	AHU-4-1	図示	○	
	1	木村工機 (株) CAV-100AK 冷房 17.04℃ 暖房 21.51℃	AHU-4-2	図示	○	
	1	木村工機 (株) CAV-80AK 冷房 16.39℃ 暖房 24.32℃	AHU-5-1	図示	○	
	1	木村工機 (株) CAV-100AK 冷房 16.50℃ 暖房 24.11℃	AHU-5-2	図示	○	
	・パッケージ形 空気調和機	1	三菱電機 (株) PUHY-P335CM-E2 冷房能力 33.5Kw 暖房能力 37.5Kw	ACP-1	図示	○
14		三菱電機 (株) PLFY-P22LM-E2 冷房能力 2.2Kw 暖房能力 2.5Kw	ACP-1-1~1-14	図示	○	
1		三菱電機 (株) PUHY-P335CM-E2 冷房能力 33.5Kw 暖房能力 37.5Kw	ACP-2	図示	○	○
1		三菱電機 (株) PLFY-P36LM-E2 冷房能力 3.6Kw 暖房能力 4.0Kw	ACP-2-1	図示	○	
1		三菱電機 (株) PLFY-P45LM-E2 冷房能力 4.5Kw 暖房能力 5.0Kw	ACP-2-2	図示	○	
3		三菱電機 (株) PLFY-P71LM-E2 冷房能力 7.1Kw 暖房能力 8.0Kw	ACP-2-3~2-5	図示	○	
1		三菱電機 (株) MPLZ-RP80HA7 冷房能力 7.1Kw 暖房能力 8.0Kw	ACP-3	図示	○	○
1		三菱電機 (株) MPL-RP80LA3 冷房能力 7.1Kw 暖房能力 8.0Kw	ACP-3	図示	○	○
1		三菱電機 (株) PUHY-P280CM-E2 冷房能力 28.0Kw 暖房能力 31.5Kw	ACP-4	図示	○	○
13		三菱電機 (株) PLFY-P22LM-E2 冷房能力 2.2Kw 暖房能力 2.5Kw	ACP-4-1~4-13	図示	○	
64		(株) ダイキン FVVK2BR 冷房能力 1.1Kw 暖房能力 1.7Kw	FCU-2	図示	○	
35		(株) ダイキン FVVK3BR 冷房能力 2.13Kw 暖房能力 3.03Kw	FCU-3	図示	○	
2		(株) ダイキン FVVK6BR 冷房能力 4.47Kw 暖房能力 6.24Kw	FCU-6	図示	○	
・各関係制御システム	1				○	○

役務件名	(7) 空調設備保守点検役務
図面名称	仕様書 (4)
陸上自衛隊豊川駐屯地業務隊	図面番号 5 / 29

5 一般事項

- (1) 本作業は、本仕様書・図面・「建築保全業務共通仕様書（最新版）」に基づき、作業工程について十分調整したうえ実施するものとし、仕様書に記載のない事項及び疑義が生じた場合は監督官に申し出て、その指示に従うこと。
- (2) 作業期間中、施設等に損傷を与えた場合は、受注者の責任において賠償すること。
- (3) 作業現場は風紀・衛生・盗難防止について必要な処置を施すとともに受注者の責任において管理すること。
- (4) 仕様書・図面・「建築保全業務共通仕様書（最新版）」に記載なき事項といえども当然作業が必要な事項及び監督官が軽微な事項を指示した場合は、請負者において実施すること。
- (5) 作業に必要な工具等については充電式のものを使用し、電気が必要な場合は発電機等を受注者が準備するものとする。
- (6) 作業中において異常を発見した場合は、速やかに原因を究明し、状況を監督官に報告しその指示に従うこと。原因が機器等の故障による場合については、速やかに交換品等の見積もりを提出すること。
- (7) 作業完了後、速やかに作業場所の清掃・片付けを行い監督官の点検を受けること。

6 特記事項

- (1) 保守点検における軽微な補修には消耗品の取替を含む。消耗品とは、グランドパッキン、メカニカルシール、オイルシール、潤滑油、ウエス、ランプ、ヒューズ、Vベルト、その他「建築保全業務共通仕様書（最新版）」の各項目に定めるものである。
- (2) 使用後の消耗品・薬品等については、請負者により適切な方法で場外処分とすること。
- (3) 保守点検終了後、14日以内を基準に点検結果報告書を提出すること。
- (4) 作業工程毎に作業状況を写真撮影し、整理したうえ提出すること。
- (5) 吸気式冷凍機についてはメーカーもしくはメーカー代理店相当の担当者が点検すること。

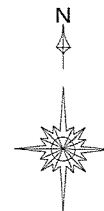
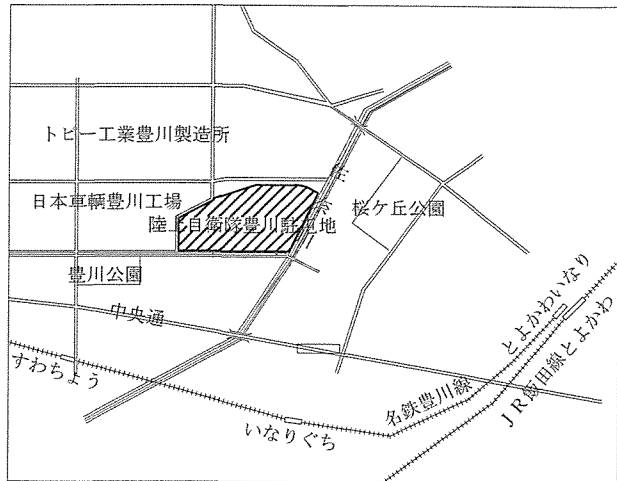
7 提出書類

- | | |
|------------------|--------------|
| (1) 工程表 | 1部 (契約後速やかに) |
| (2) 現場代理人通知書・略歴書 | 1部 (") |
| (3) 打合せ簿 | 1部 (その都度) |
| (4) 役務開始届 | 1部 (契約後速やかに) |
| (5) 役務完了届 | 1部 (作業後速やかに) |
| (6) 作業日誌 | 1部 (") |
| (7) 作業写真 | 1部 (") |
| (8) 点検結果報告書 | 2部 (") |
| (9) その他指示された書類 | 1部 (必要の都度) |

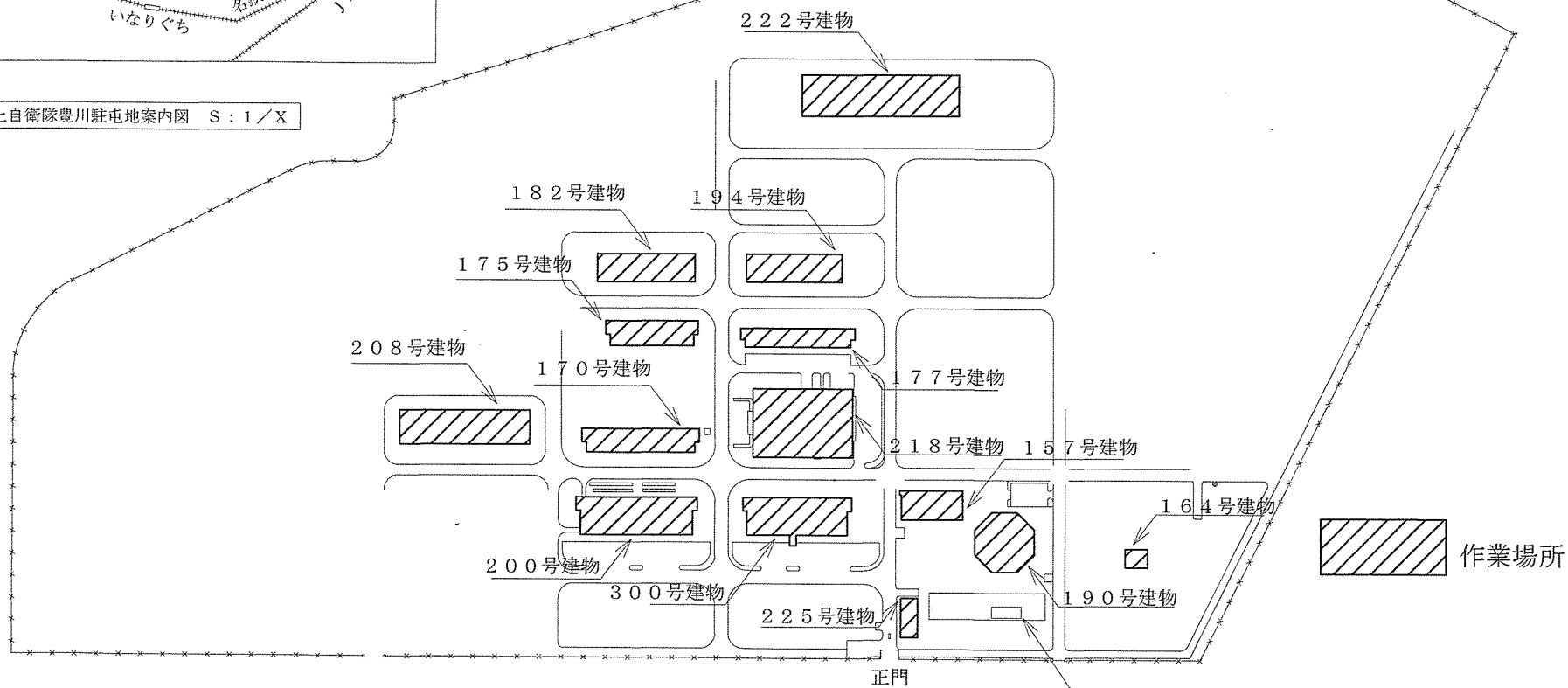
8 完了検査

作業終了後は、現場清掃を実施し、冷房及び暖房の各シーズンイン点検完了後に、監督官の現場確認を実施し、検査官の実施する中間検査を受けること。その後、ファイルに提出書類を整理のうえ、監督官に提出し、検査官の実施する完了検査を受け、合格を以て完了とする。

役務件名	(7) 空調設備保守点検役務		
図面名称	仕様書 (5)		
	陸上自衛隊豊川駐屯地業務隊	図面番号	6 / 29

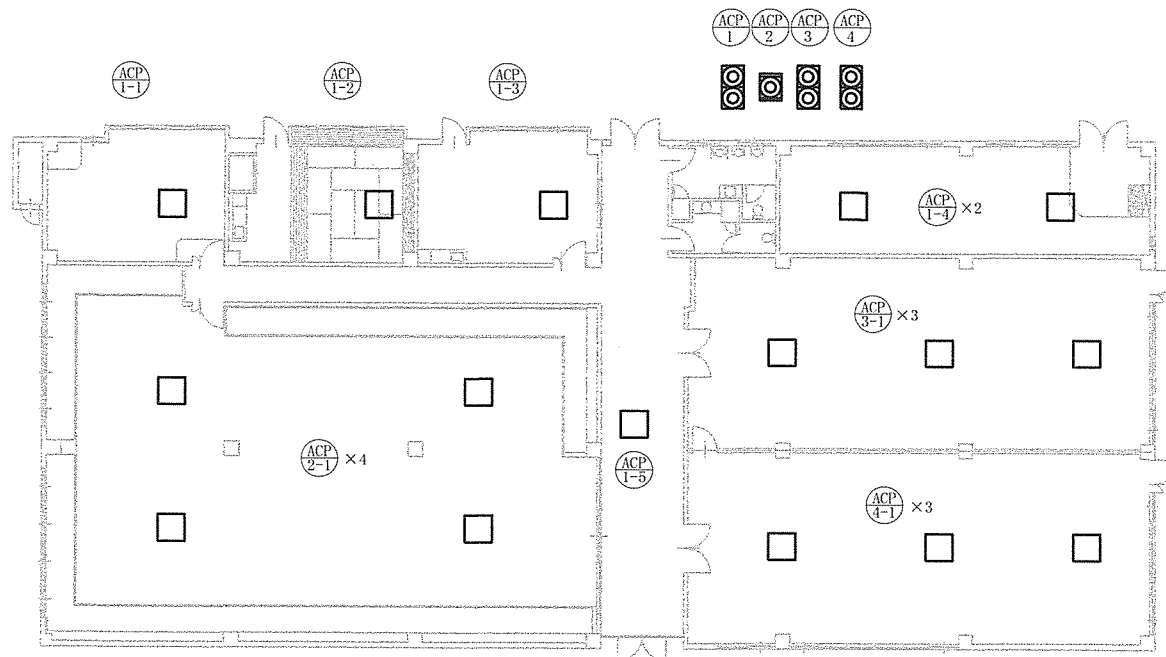


陸上自衛隊豊川駐屯地案内図 S : 1 / X



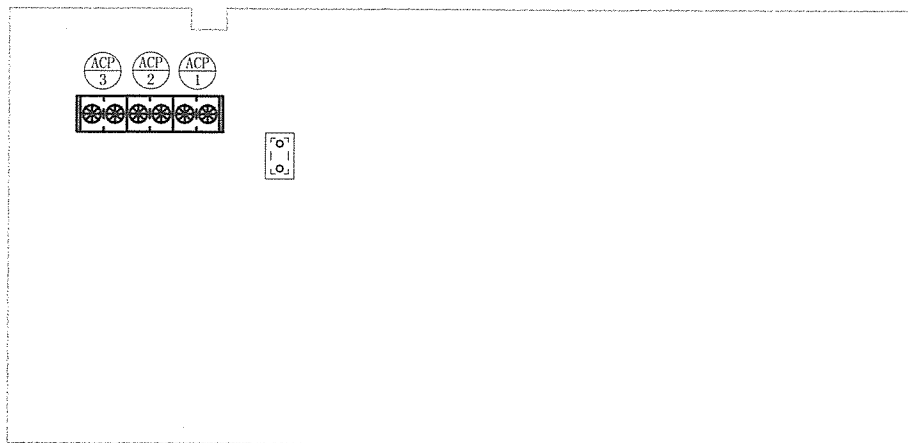
陸上自衛隊豊川駐屯地配置図 S : 1 / 4500

役務件名	(7) 空調設備保守点検役務		
図面名称	案内図・配置図		
陸上自衛隊豊川駐屯地業務隊	図面番号	7 / 29	

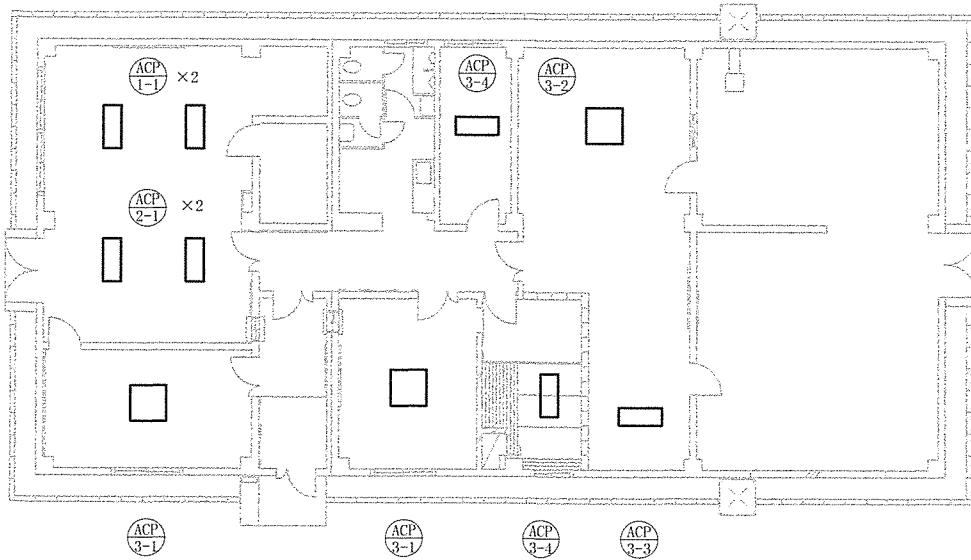


157号建物平面図 S = 1 / 200

役務件名	(7) 空調設備保守点検役務		
図面名称	157号建物平面図		
陸上自衛隊豊川駐屯地業務隊	図面番号	8 / 29	

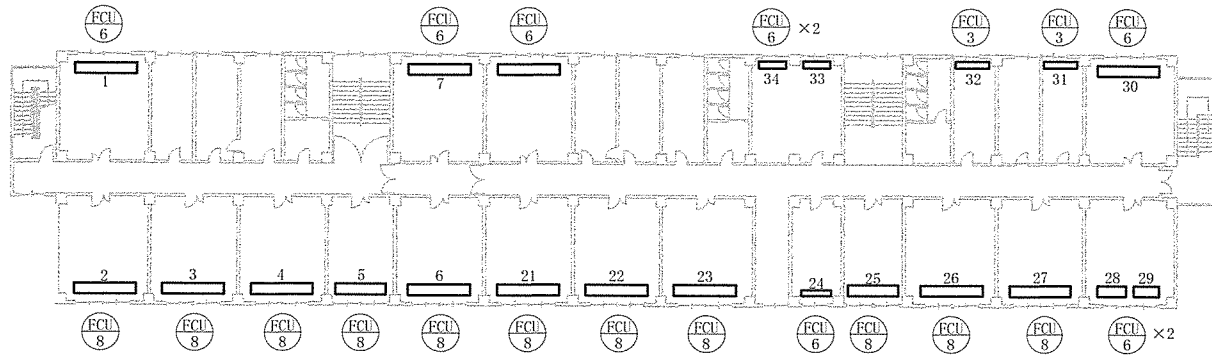


164号建物屋上平面図 S = 1 / 1 5 0

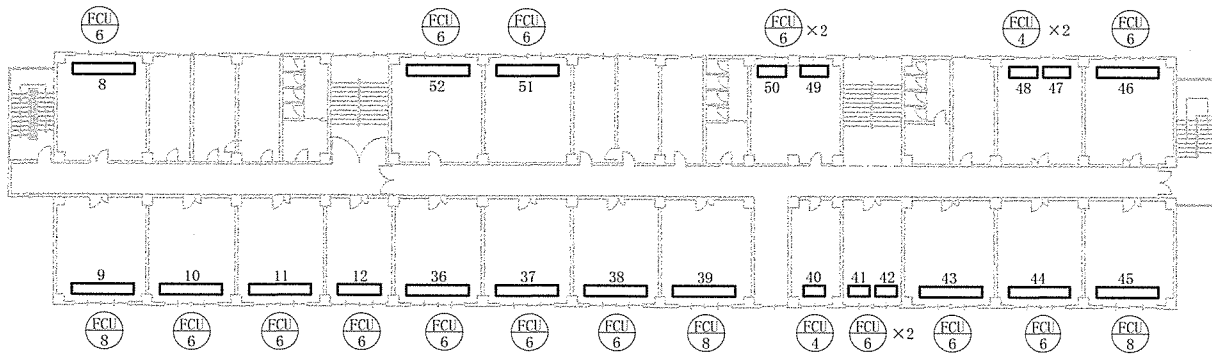


164号建物平面図 S = 1 / 1 5 0

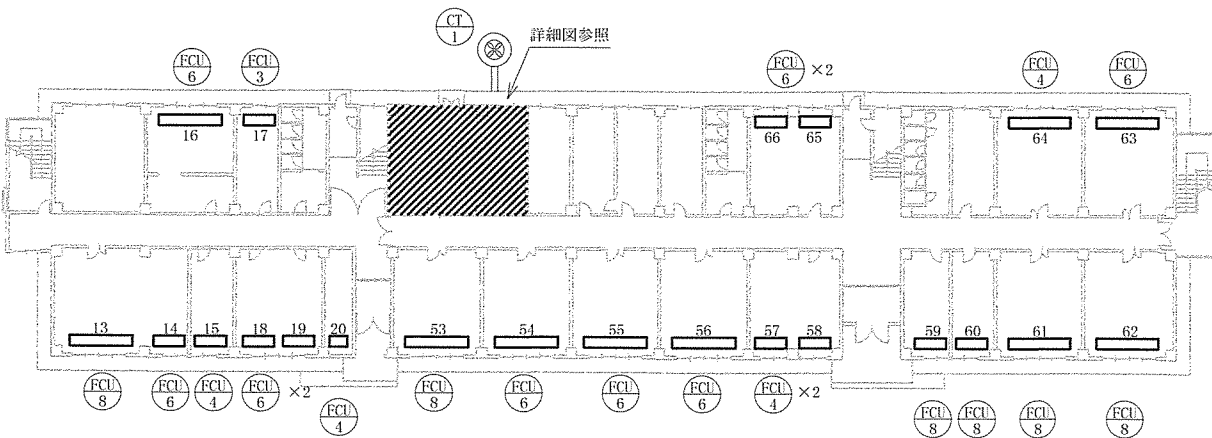
役務件名	(7) 空調設備保守点検役務		
図面名称	164号建物平面図		
陸上自衛隊豊川駐屯地業務隊	図面番号	9 / 2 9	



170号建物3階平面図 S=1/350



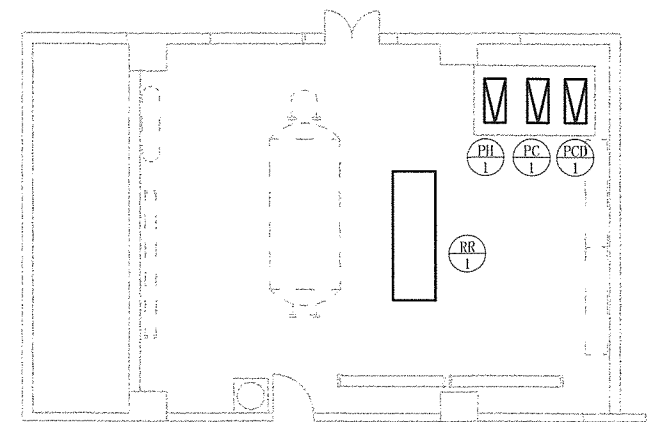
170号建物2階平面図 S=1/350



170号建物1階平面図 S=1/350

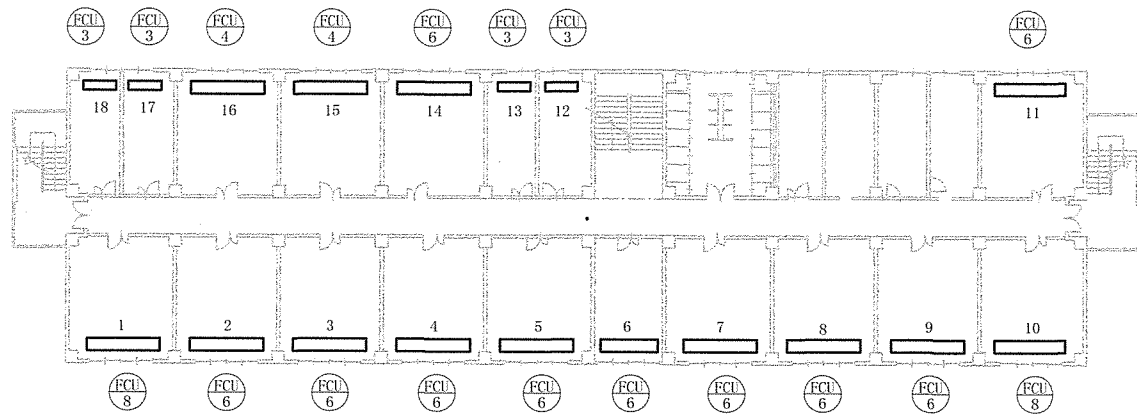
空調機器詳細

- RR 1 水冷チャラーユニット
- 1 三菱電機 CR-60N型 60TR (162,000kcal/h)
- CT 1 冷却塔
- 1 三菱樹脂 HT-60SqB 60TR (234,000kcal/h)
- PC 1 冷水ポンプ
- 1 ヲルキョウトリ SJ4-65×50K6 5.5Kw 片吸込渦巻ポンプ
- PH 1 温水ポンプ
- 1 ヲルキョウトリ SJ4-65×50K6 5.5Kw 片吸込渦巻ポンプ
- PCD 1 冷却水ポンプ
- 1 ヲルキョウトリ SJ4-80×65H6 3.7Kw 片吸込渦巻ポンプ

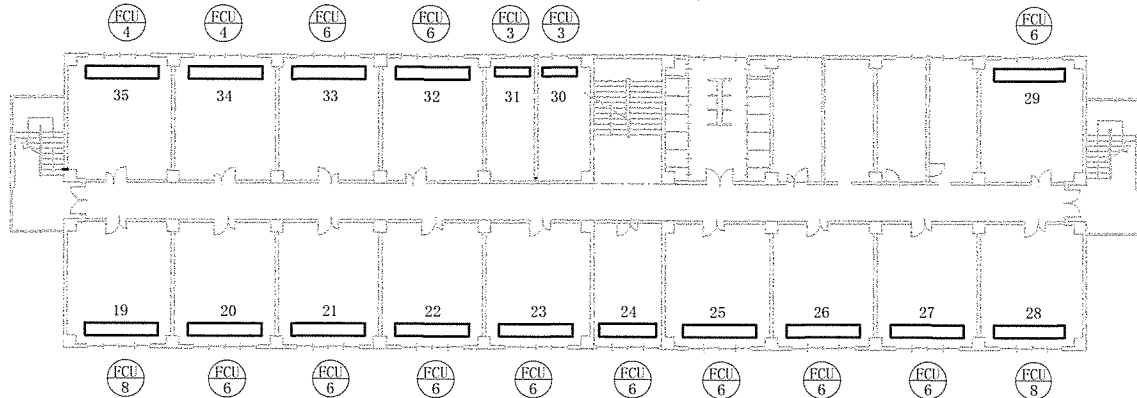


170号建物機械室詳細図 S=1/100

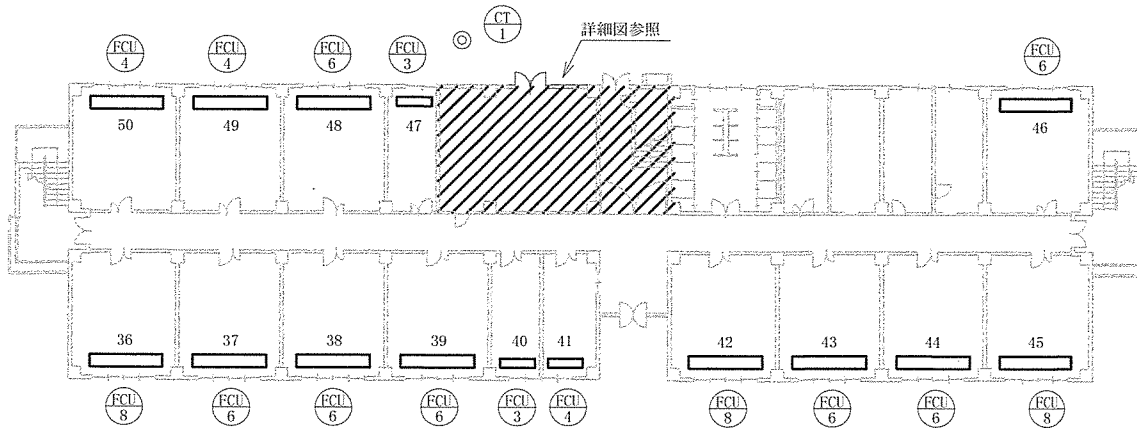
役務件名	(7) 空調設備保守点検役務
図面名称	170号建物平面図・詳細図
陸上自衛隊豊川駐屯地業務隊	図面番号 10/29



175号建物3階平面図 S=1/300



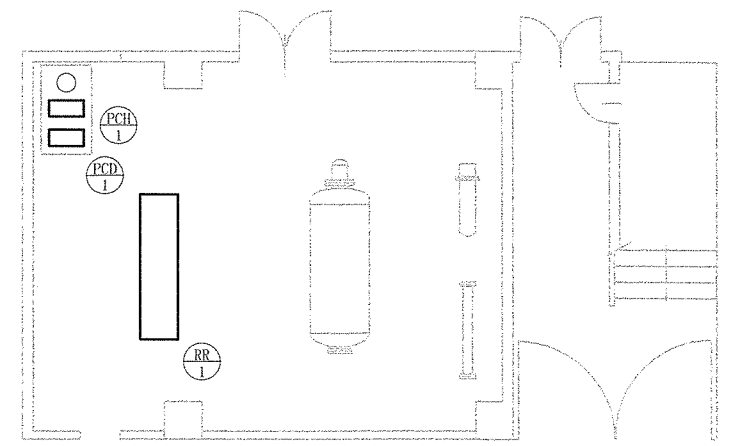
175号建物2階平面図 S=1/300



175号建物1階平面図 S=1/300

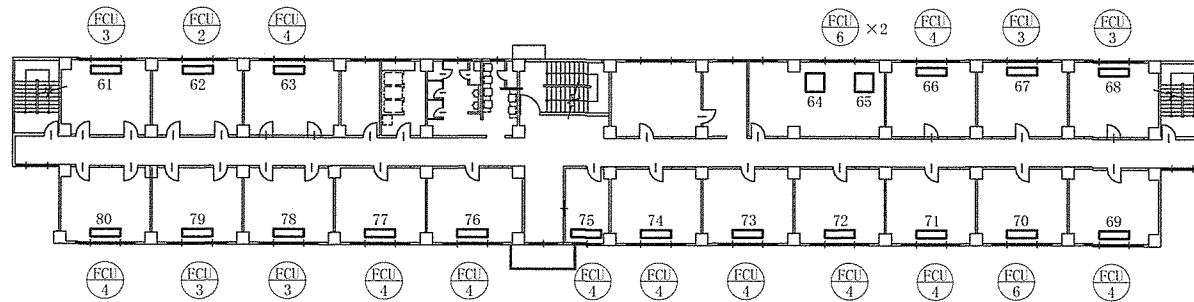
空調機器詳細

- RR 1 水冷チラーユニット
三菱電機 CR-60X型 60TR (162,000kcal/h)
- CT 1 冷却塔
三菱樹脂 HT-60SQb 60TR (234,000kcal/h)
- PCH 1 冷温水ポンプ
片吸込渦巻ポンプ
- PCD 1 冷却水ポンプ
片吸込渦巻ポンプ

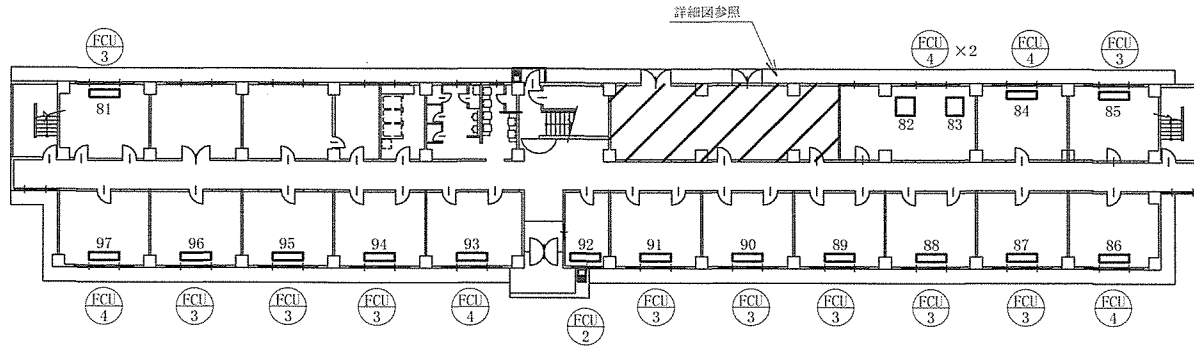


175号建物機械室詳細図 S=1/100

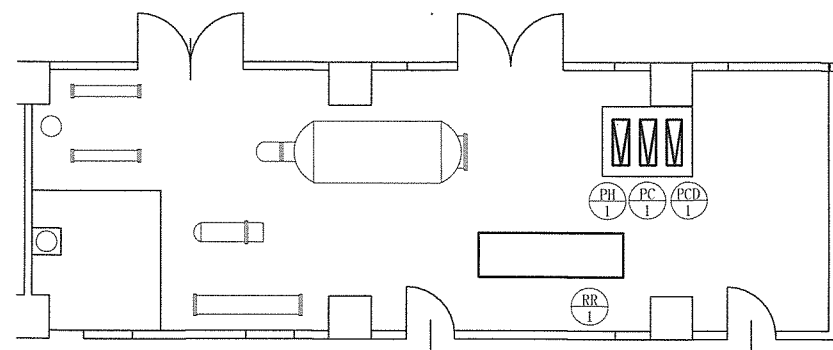
役務件名	(7) 空調設備保守点検役務
図面名称	175号建物平面図・詳細図
陸上自衛隊豊川駐屯地業務隊	図面番号 11/29



177号建物2階平面図 S=1/350



177号建物1階平面図 S=1/350

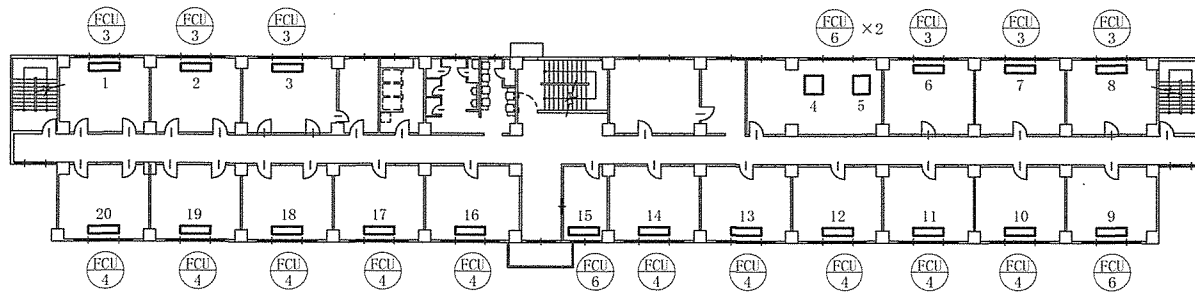


177号建物機械室詳細図 S=1/100

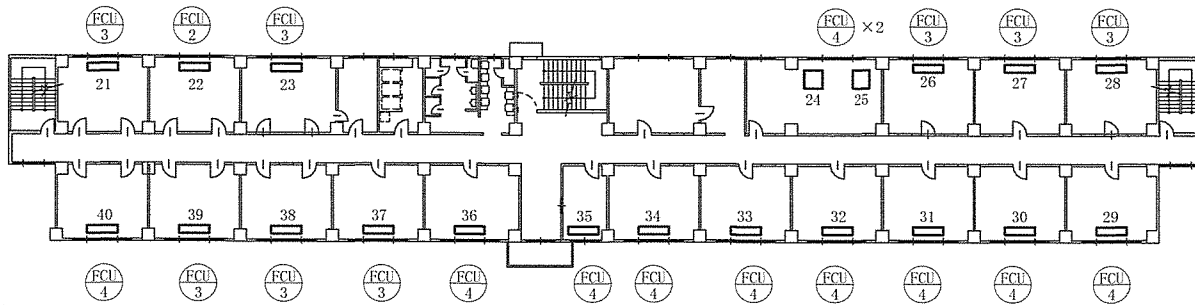
空調機器詳細

- RR 1 水冷チラーユニット
- CT 1 三菱電機 CR-60型 60TR (162,000kcal/h)
- CT 1 冷却塔
- PC 1 三菱樹脂 HT-60SQb 60TR (234,000kcal/h)
- PC 1 冷水ポンプ
- PH 1 (株) 荏原製作所 65×50FS4H6 3.7Kw 片吸込渦巻ポンプ
- PH 1 温水ポンプ
- PH 1 (株) 荏原製作所 65×50FS4H6 3.7Kw 片吸込渦巻ポンプ
- PCD 1 冷却水ポンプ
- PCD 1 (株) 荏原製作所 80×65FS4H6 5.5Kw 片吸込渦巻ポンプ

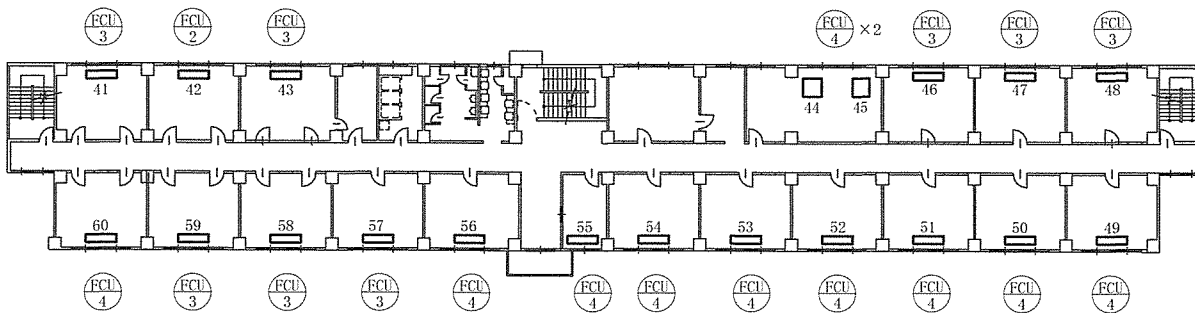
役務件名	(7) 空調設備保守点検役務		
図面名称	177号建物平面図・詳細図		
陸上自衛隊豊川駐屯地業務隊	図面番号	12/29	



177号建物5階平面図 S=1/350

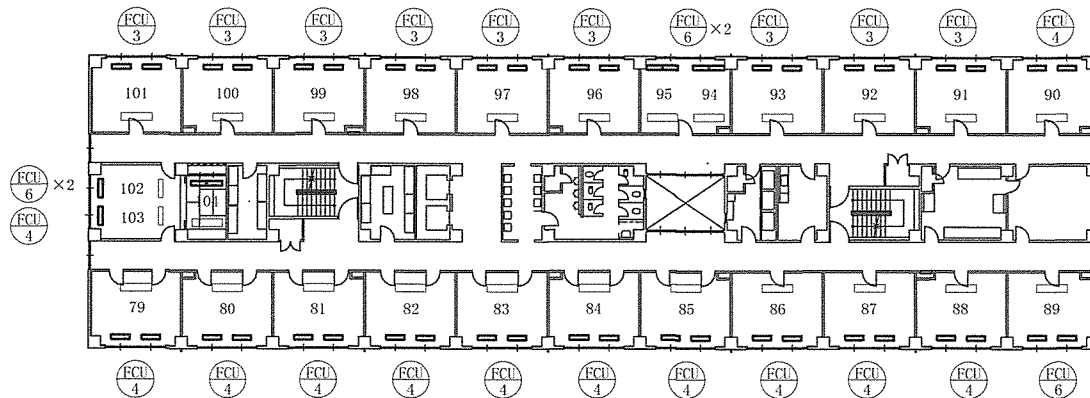


177号建物4階平面図 S=1/350

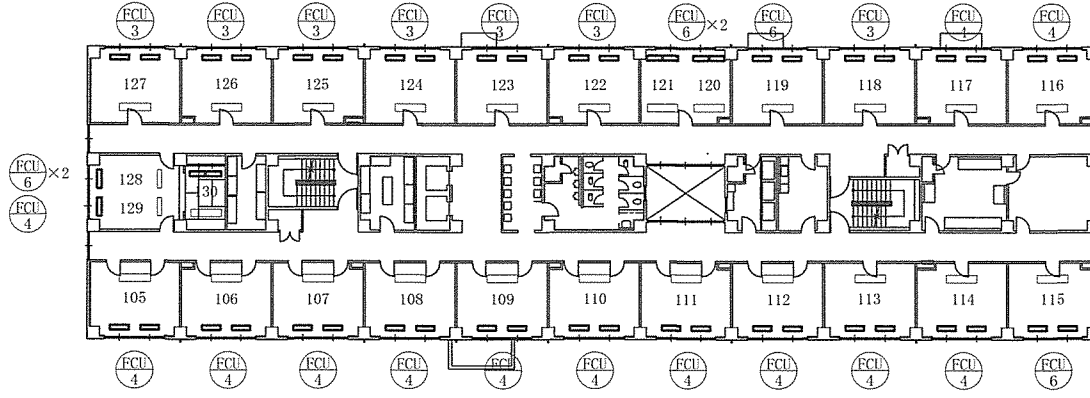


177号建物3階平面図 S=1/350

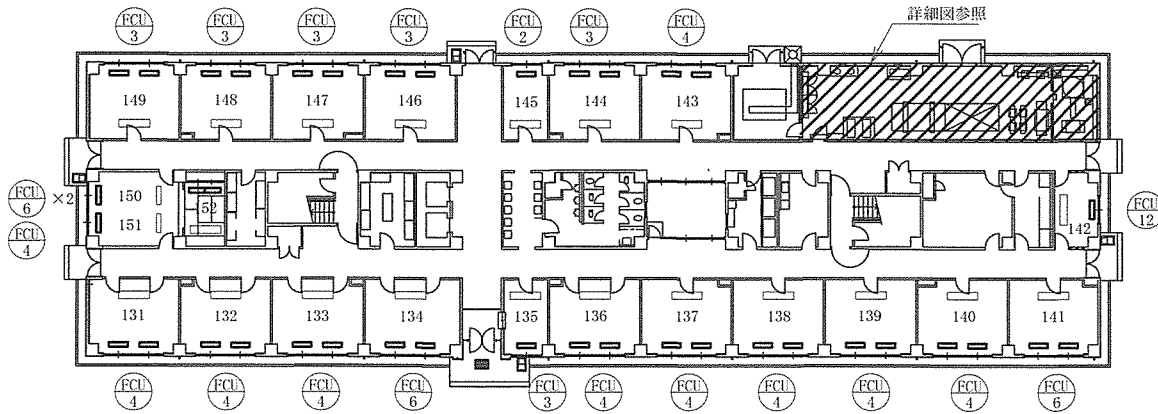
役務件名	(7) 空調設備保守点検役務
図面名称	177号建物平面図
陸上自衛隊豊川駐屯地業務隊	図面番号 13/29



182号建物3階平面図 S = 1 / 3 5 0



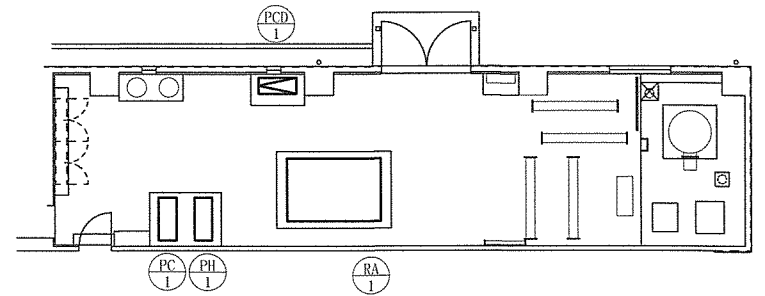
182号建物2階平面図 S = 1 / 3 5 0



182号建物1階平面図 S = 1 / 3 5 0

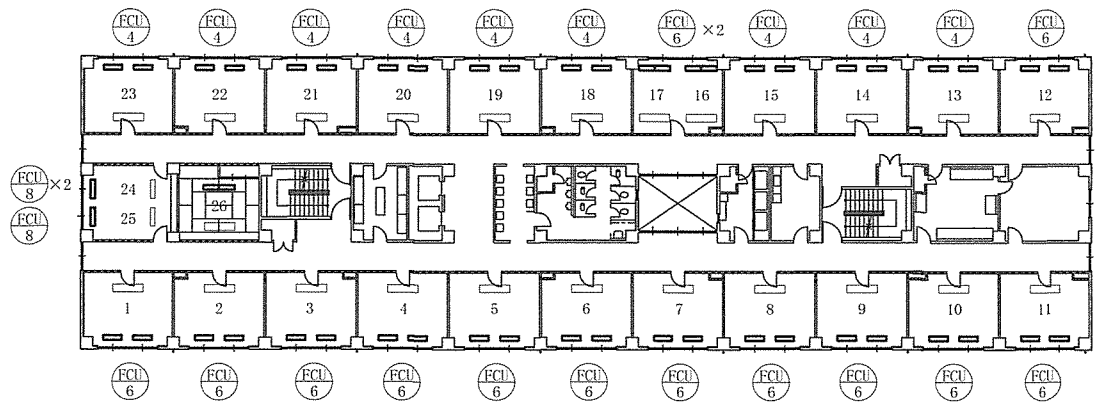
空調機器詳細

- (RA 1) 吸気式冷凍機
ダイキン工業(株) ADSN10B 冷凍能力 231,340kcal/h
- (CT 1) 冷却塔
空研工業(株) SKB-120GS 656,700kcal/h
- (PC 1) 冷水ポンプ
荏原製作所(株) 80×65FS4K6 11Kw 片吸込渦巻ポンプ
- (PH 1) 温水ポンプ
荏原製作所(株) 80×65FS4K6 11Kw 片吸込渦巻ポンプ
- (PCD 1) 冷却水ポンプ
荏原製作所(株) 100×80FS4J6 11Kw 片吸込渦巻ポンプ

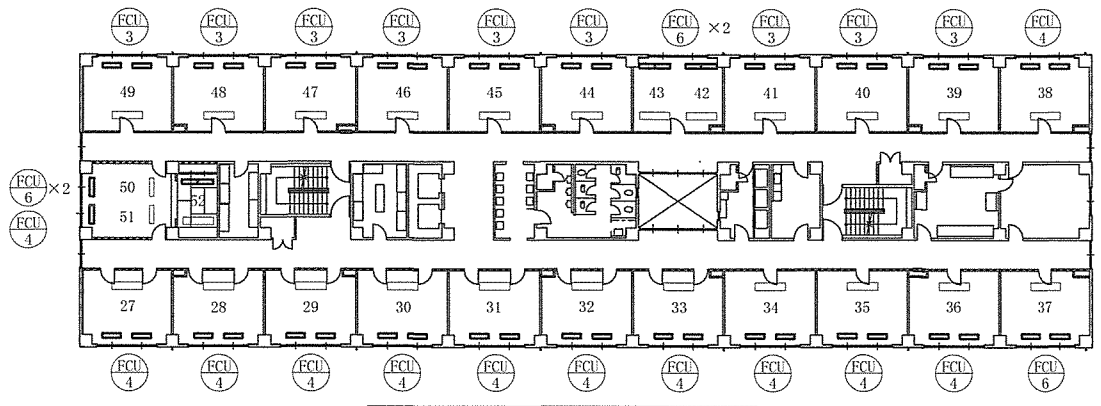


182号建物機械室詳細図 S = 1 / 1 5 0

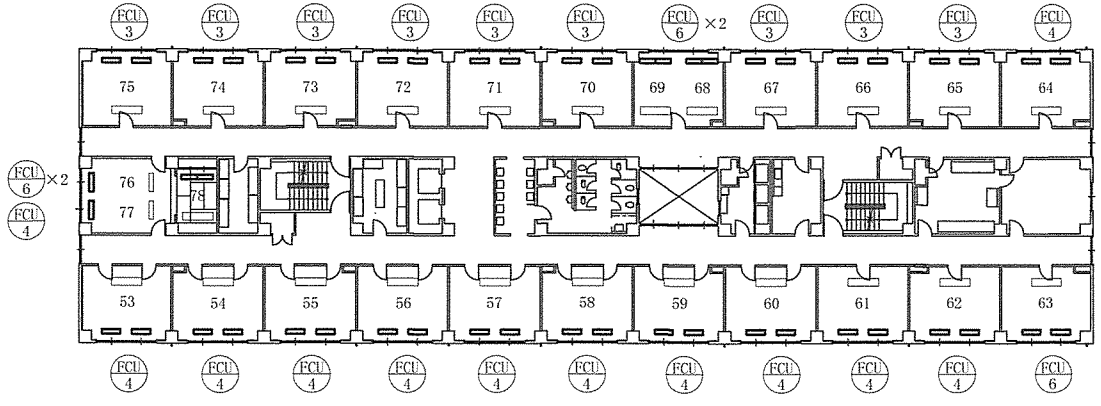
役務件名	(7) 空調設備保守点検役務		
図面名称	182号建物平面図・詳細図		
陸上自衛隊豊川駐屯地業務隊	図面番号	14/29	



182号建物6階平面図 S = 1 / 3 5 0

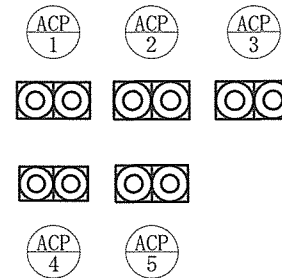
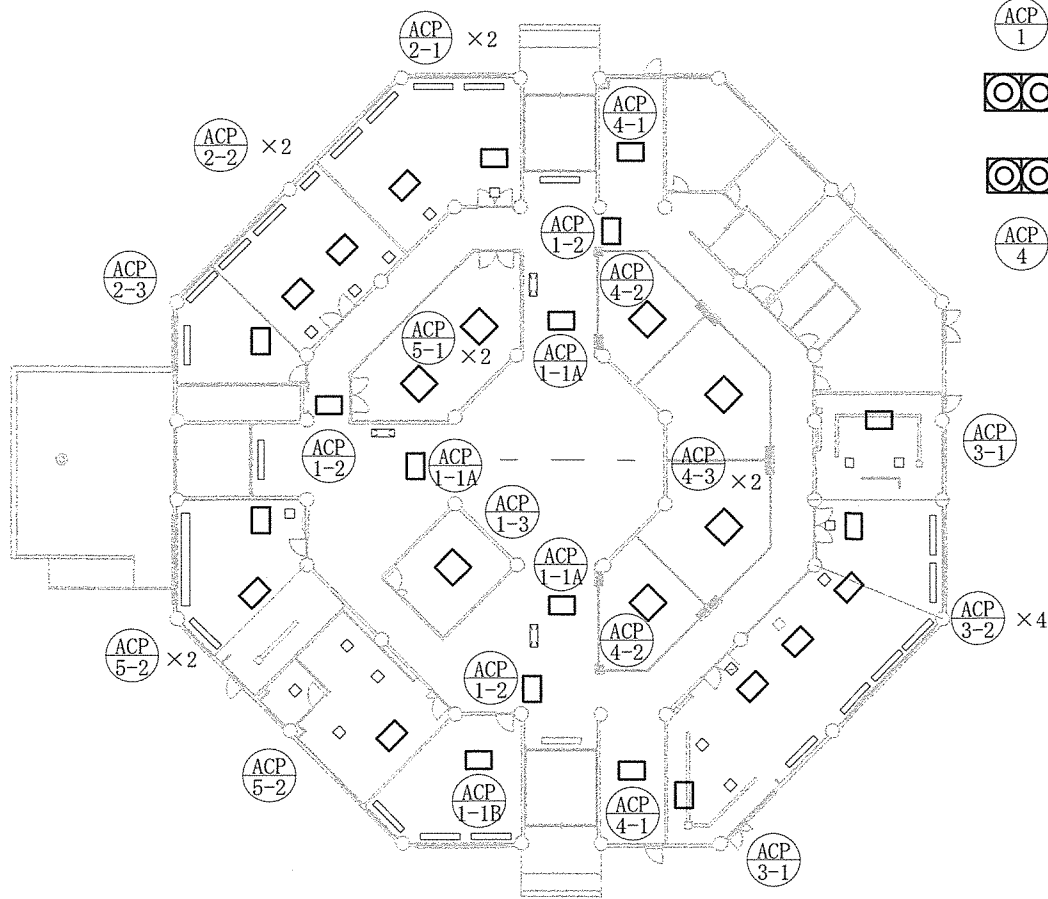


182号建物5階平面図 S = 1 / 3 5 0

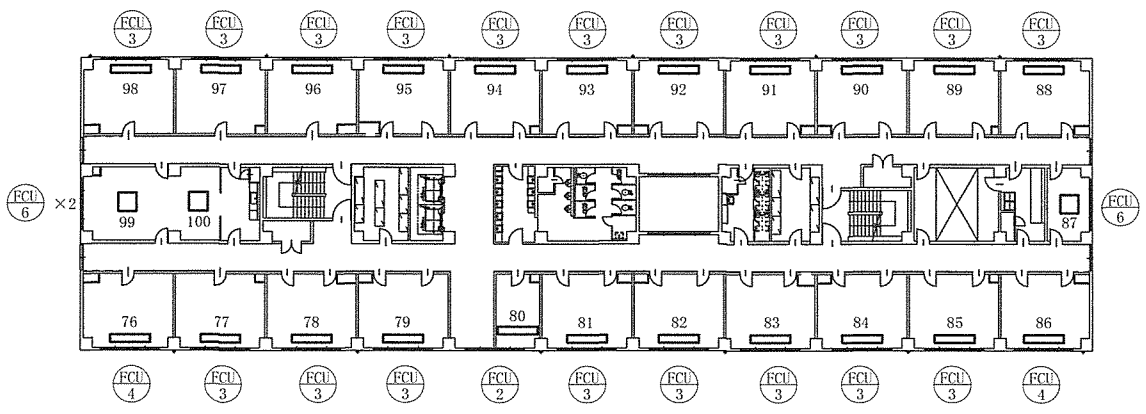


182号建物4階平面図 S = 1 / 3 5 0

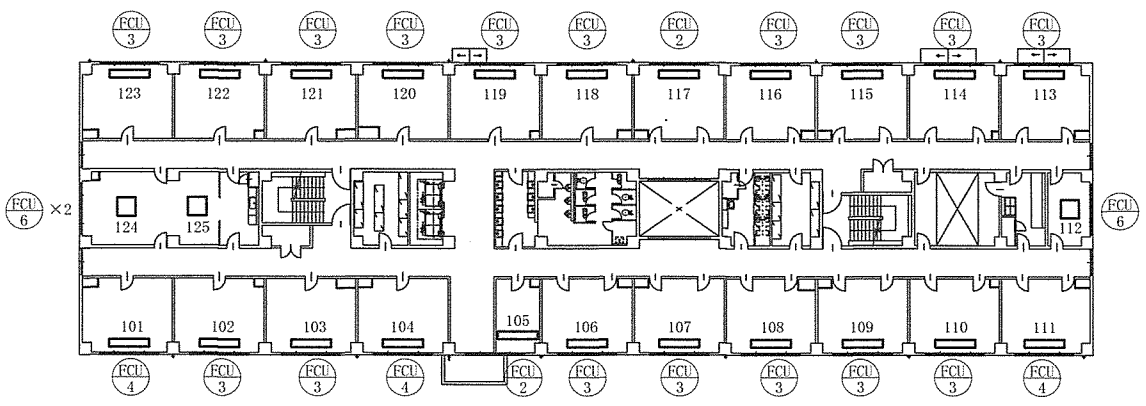
役務件名	(7) 空調設備保守点検役務		
図面名称	182号建物平面図		
陸上自衛隊豊川駐屯地業務隊	図面番号	1 5 / 2 9	



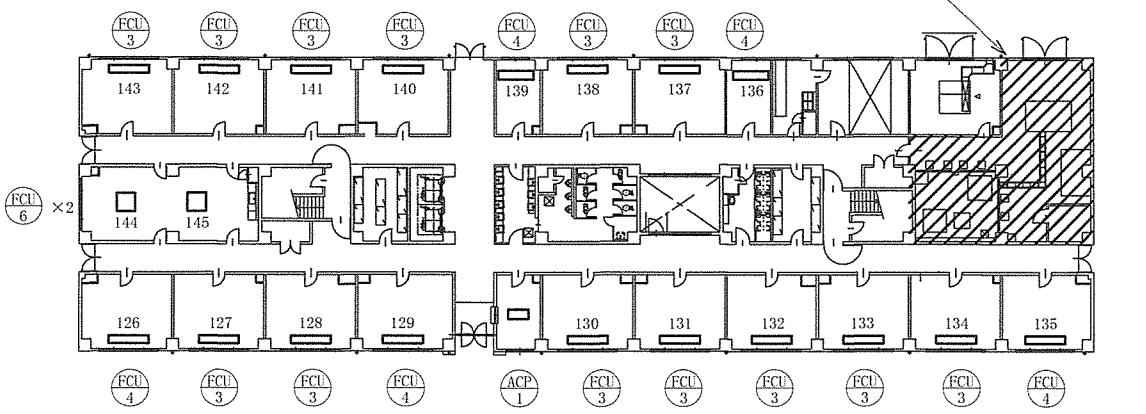
役務件名	(7) 空調設備保守点検役務		
図面名称	190号建物平面図		
陸上自衛隊豊川駐屯地業務隊	図面番号	16/29	



194号建物3階平面図 S=1/350



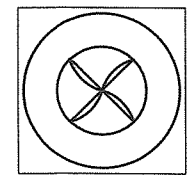
194号建物2階平面図 S=1/350



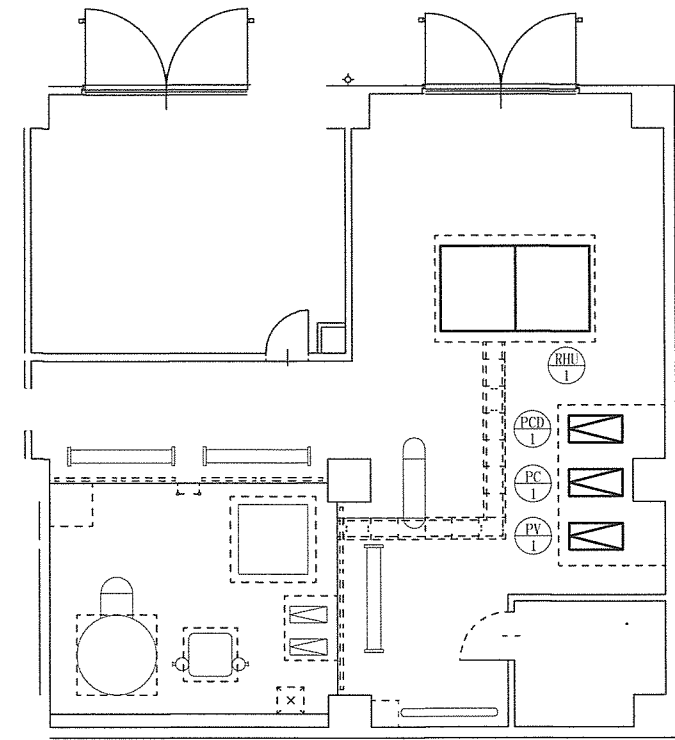
194号建物1階平面図 S=1/350

空調機器詳細

- (株) タクマ T60S2 ユニット組合せ 30+30
- 三菱電機 CR-60型 60TR (162,000kcal/h)
- 冷却塔
- 空研工業 (株) SKB-60GR 335,400kcal/h
- 冷水ポンプ
- (株) 日立製作所 JOV-CH 80×65X4-6 7.5kw 渦巻ポンプ
- 温水ポンプ
- (株) 日立製作所 JOV-CH 80×65X4-6 7.5kw 渦巻ポンプ
- 冷却水ポンプ
- (株) 日立製作所 JOV-CH 80×65X4-6 7.5kw 渦巻ポンプ

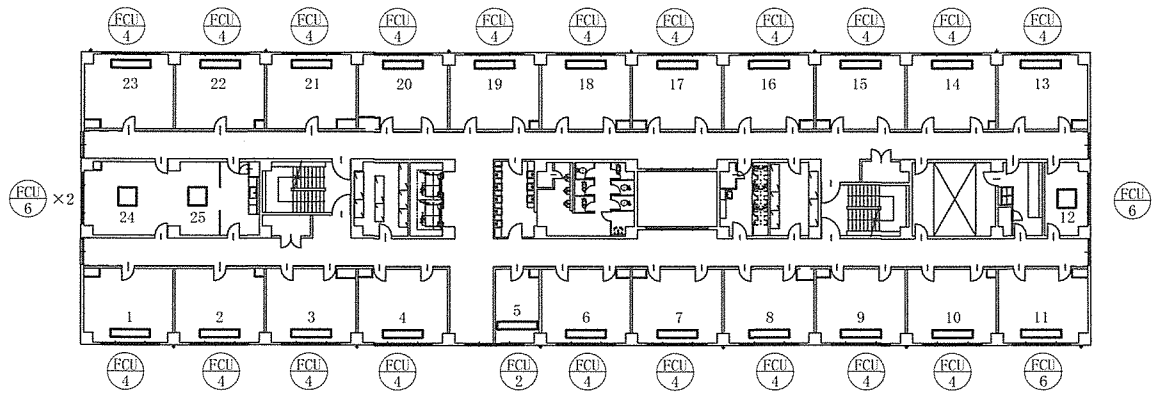


CT 1

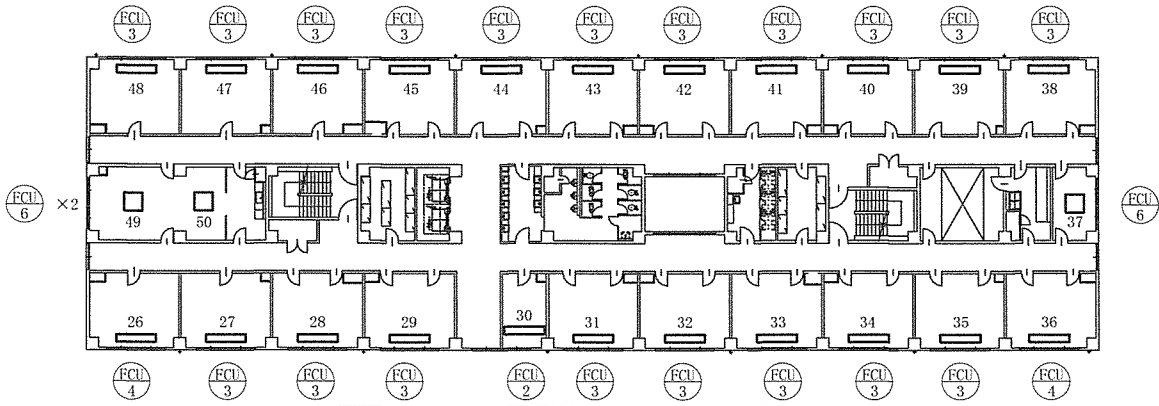


194号建物機械室詳細図 S=1/100

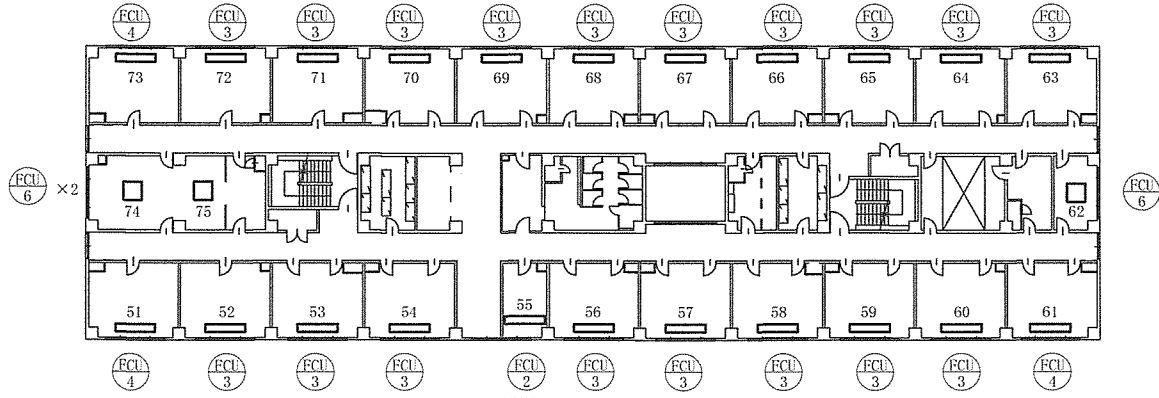
役務件名	(7) 空調設備保守点検役務
図面名称	194号建物平面図・詳細図
陸上自衛隊豊川駐屯地業務隊	図面番号 17/29



194号建物6階平面図 S = 1 / 3 5 0

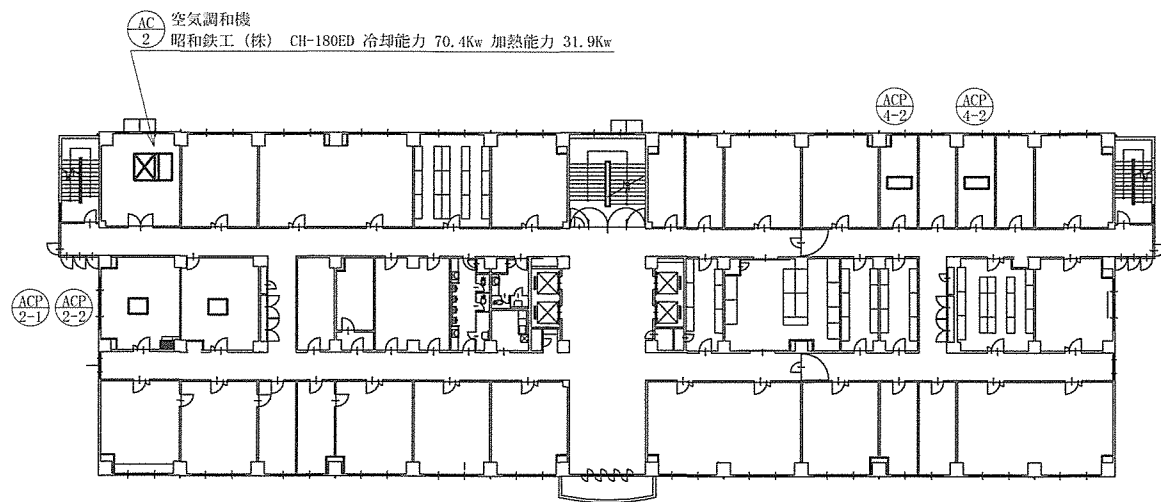


194号建物5階平面図 S = 1 / 3 5 0

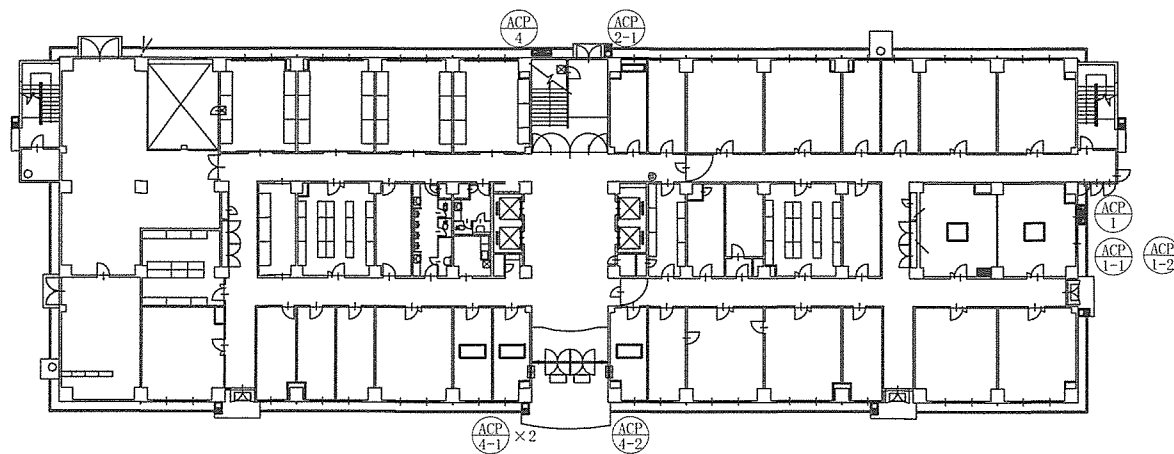


194号建物4階平面図 S = 1 / 3 5 0

役務件名	(7) 空調設備保守点検役務		
図面名称	194号建物平面図		
陸上自衛隊豊川駐屯地業務隊	図面番号	18/29	



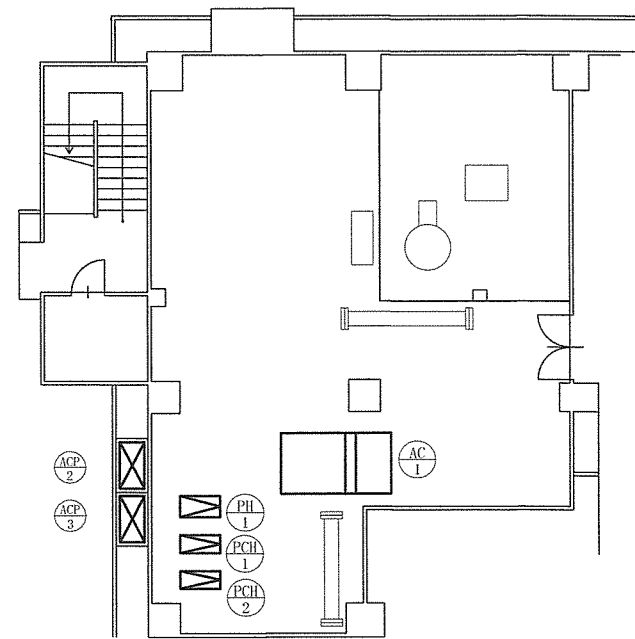
200号建物2階平面図 S=1/400



200号建物1階平面図 S=1/400

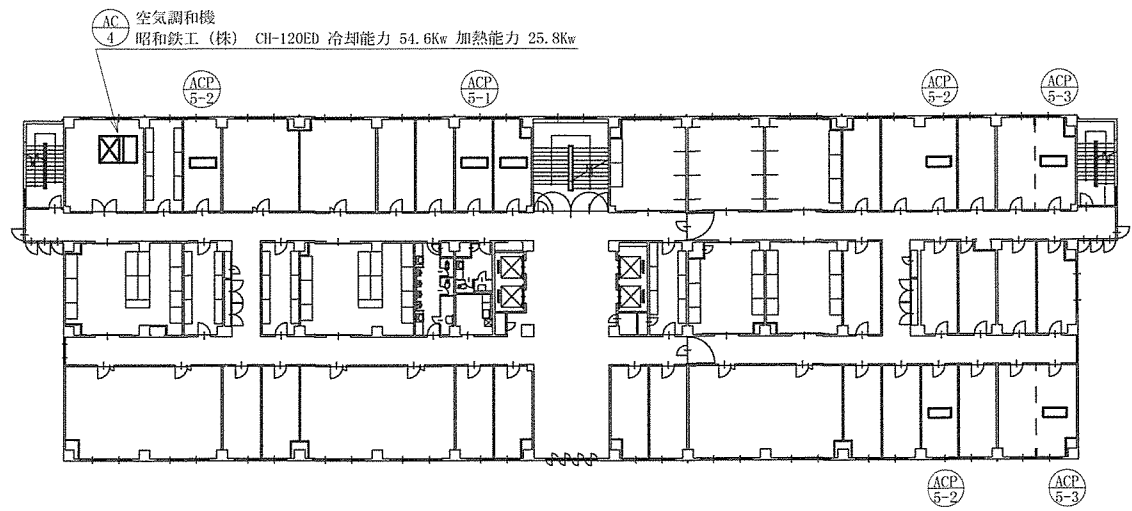
空調機器詳細

- (PH 1) 温水ポンプ
(株) 荏原製作所 80×65FS4H6 5.5KW 片吸込渦巻ポンプ
- (PCH 1) 冷温水ポンプ
(株) 荏原製作所 80×65FS4H6 5.5KW 片吸込渦巻ポンプ
- (PCH 2) 冷温水ポンプ
(株) 荏原製作所 65×50FS4H6 3.7KW 片吸込渦巻ポンプ
- (AC 1) 空調和機
昭和鉄工 (株) CH-170ED 冷却能力 55.5Kw 加熱能力 27.0Kw

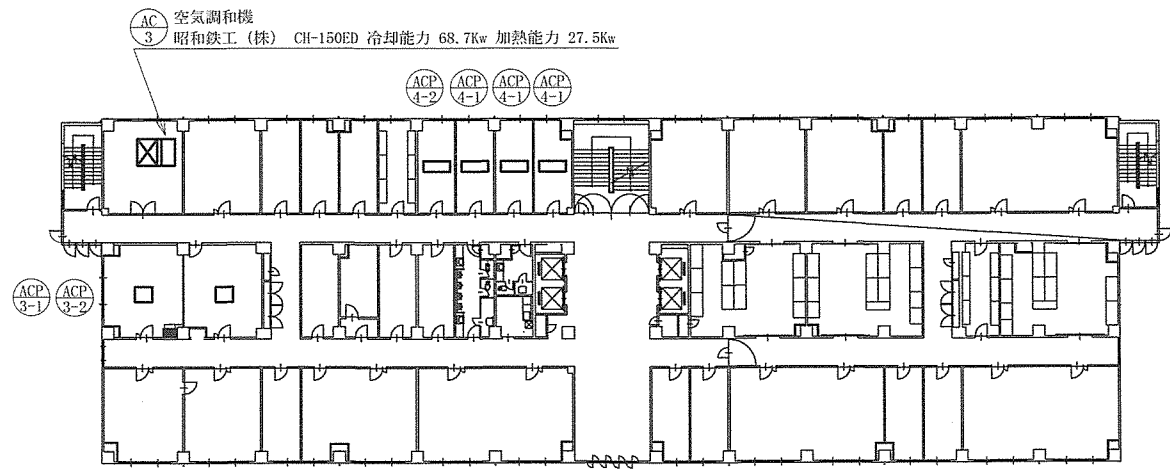


200号建物機械室詳細図 S=1/150

役務件名	(7) 空調設備保守点検役務
図面名称	200号建物平面図・詳細図
陸上自衛隊豊川駐屯地業務隊	図面番号 19/29

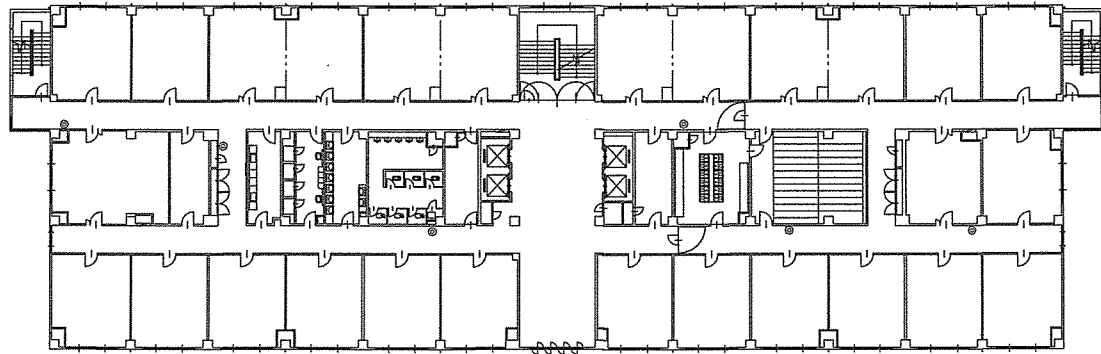


200号建物4階平面図 S=1/400



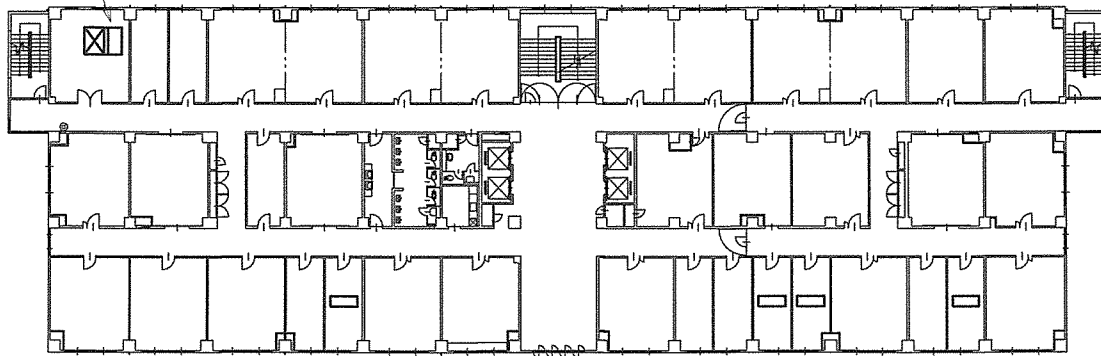
200号建物3階平面図 S=1/400

役務件名	(7) 空調設備保守点検役務		
図面名称	200号建物平面図		
陸上自衛隊豊川駐屯地業務隊	図面番号	20/29	



200号建物6階平面図 S=1/400

空気調和機
 昭和鉄工(株) CH-100ED 冷却能力 36.4Kw 加熱能力 27.1Kw



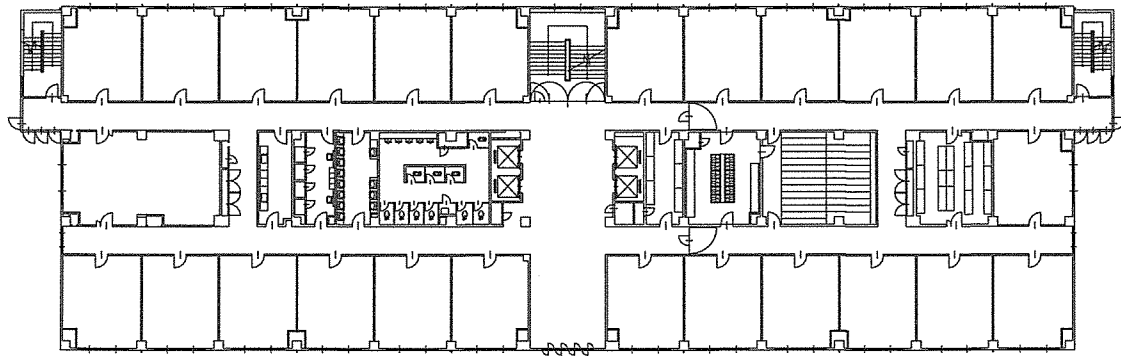
ACP
5-2

ACP
5-1

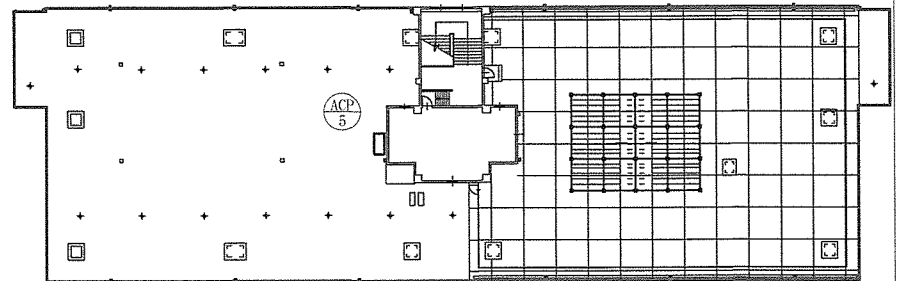
ACP
5-1

200号建物5階平面図 S=1/400

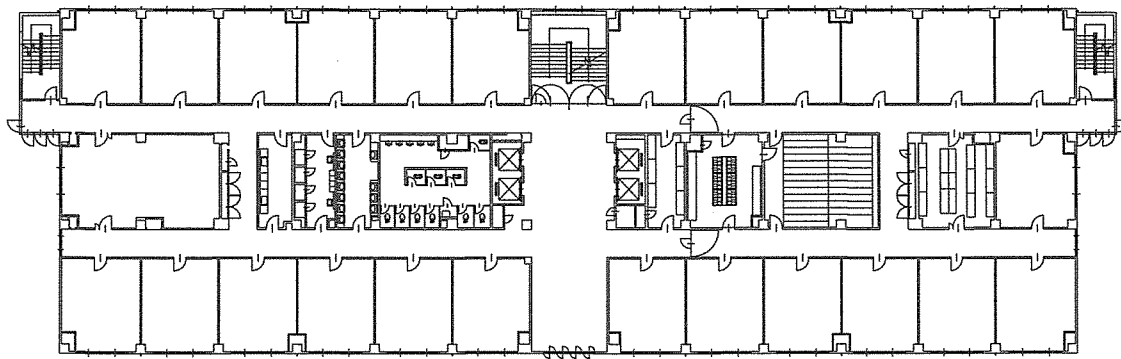
役務件名	(7) 空調設備保守点検役務		
図面名称	200号建物平面図		
陸上自衛隊豊川駐屯地業務隊	図面番号	21/29	



200号建物8階平面図 S=1/400

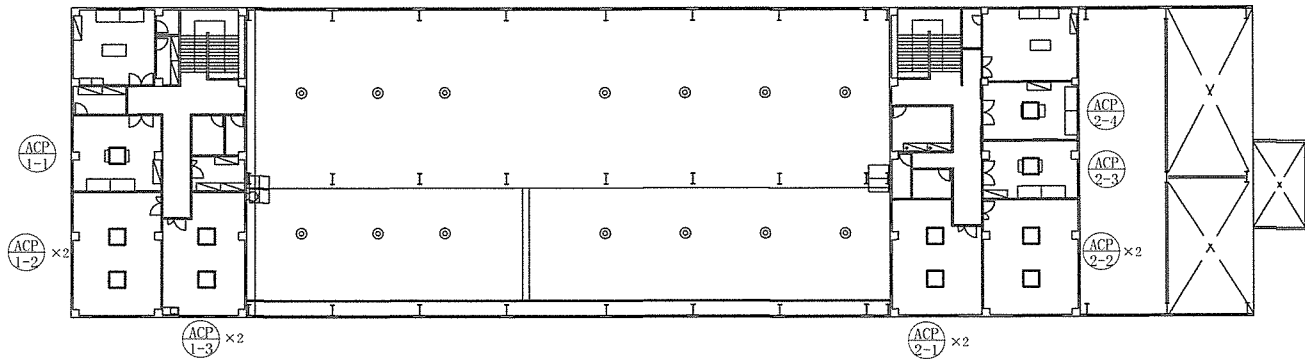


200号建物屋上平面図 S:1/400

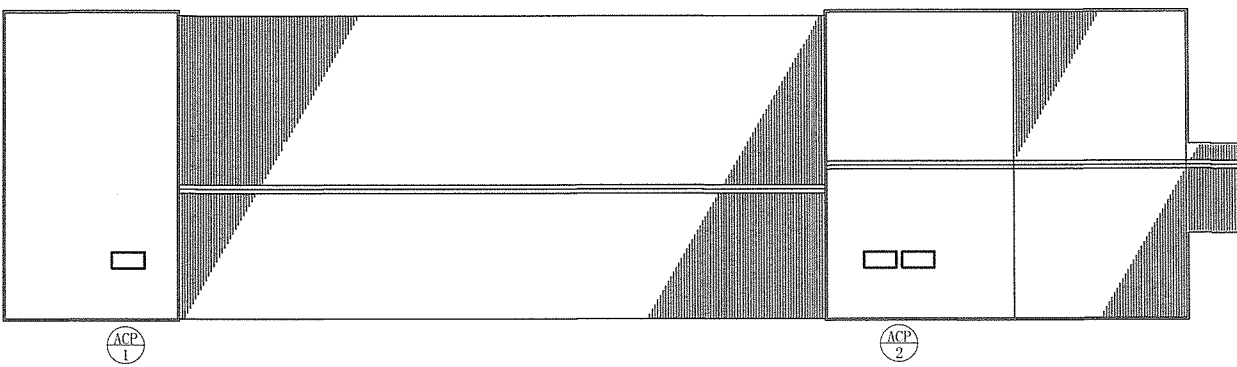


200号建物7階平面図 S=1/400

役務件名	(7) 空調設備保守点検役務		
図面名称	200号建物平面図		
陸上自衛隊豊川駐屯地業務隊	図面番号	22/29	



208号建物2階平面図 S=1/400



208号建物屋上平面図 S=1/400

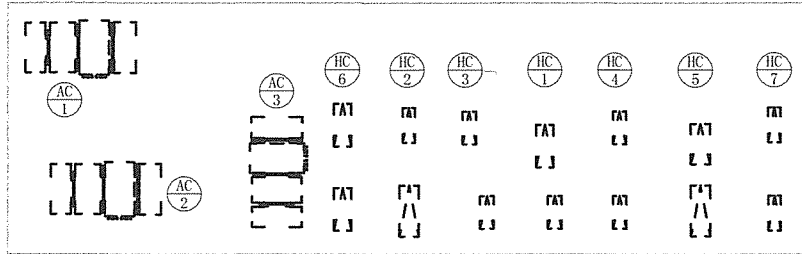
役務件名	(7) 空調設備保守点検役務		
図面名称	208号建物平面図		
陸上自衛隊豊川駐屯地業務隊	図面番号	23/29	

空調機器詳細

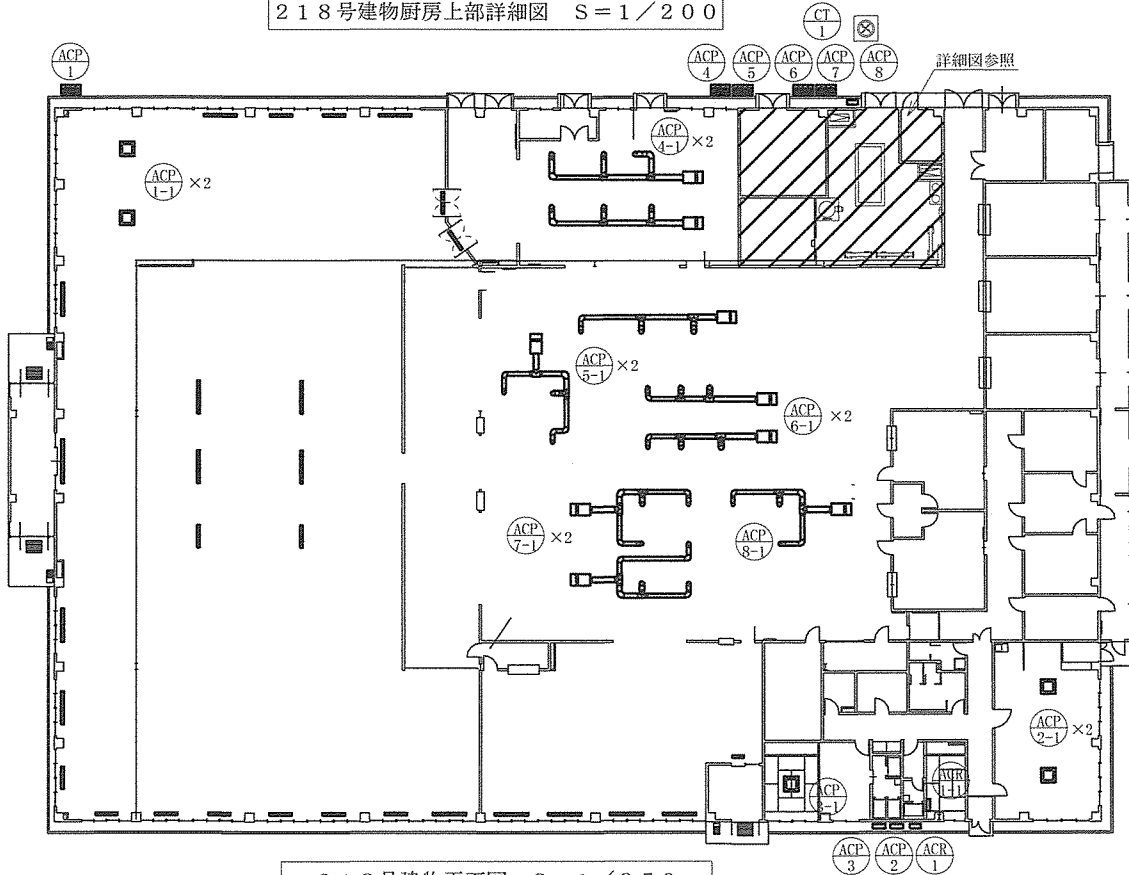
- AC 1 ユニット型空調和機
新晃工業(株) 床置横型 冷房能力 108kw 暖房能力 53kw
- AC 2 ユニット型空調和機
新晃工業(株) 床置横型 冷房能力 237kw 暖房能力 116kw
- AC 3 ユニット型空調和機
新晃工業(株) 床置横型 冷房能力 59kw 暖房能力 32kw

- HC 1 加熱コイルユニット
新晃工業(株) 加熱専用 全熱量 138.9kw 風量 24,250m³/h
- HC 2 加熱コイルユニット
新晃工業(株) 加熱専用 全熱量 45.19kw 風量 8,010m³/h
- HC 3 加熱コイルユニット
新晃工業(株) 加熱専用 全熱量 55.1kw 風量 9,700m³/h
- HC 4 加熱コイルユニット
新晃工業(株) 加熱専用 全熱量 61.7kw 風量 10,800m³/h

- HC 5 加熱コイルユニット
新晃工業(株) 加熱専用 全熱量 147.7kw 風量 25,890m³/h
- HC 6 加熱コイルユニット
新晃工業(株) 加熱専用 全熱量 100.3kw 風量 17,520m³/h
- HC 7 加熱コイルユニット
新晃工業(株) 加熱専用 全熱量 49.6kw 風量 8,640m³/h



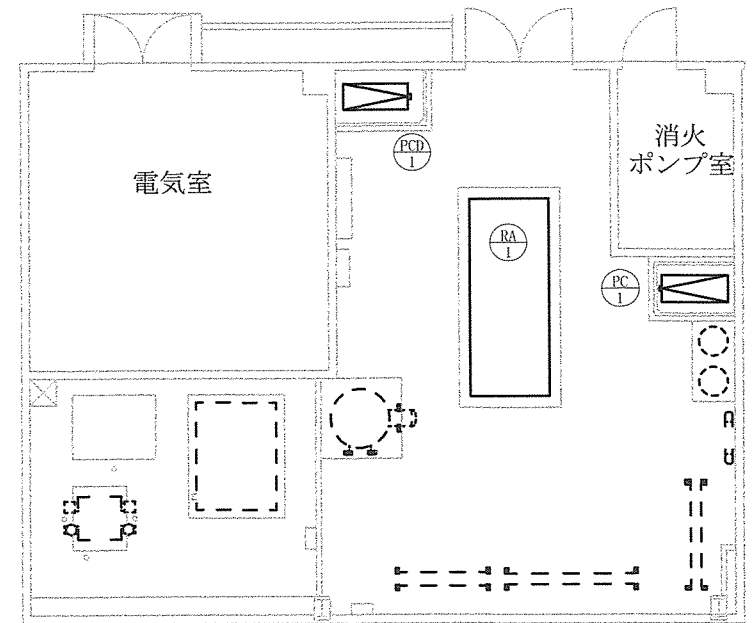
218号建物厨房上部詳細図 S=1/200



218号建物平面図 S=1/350

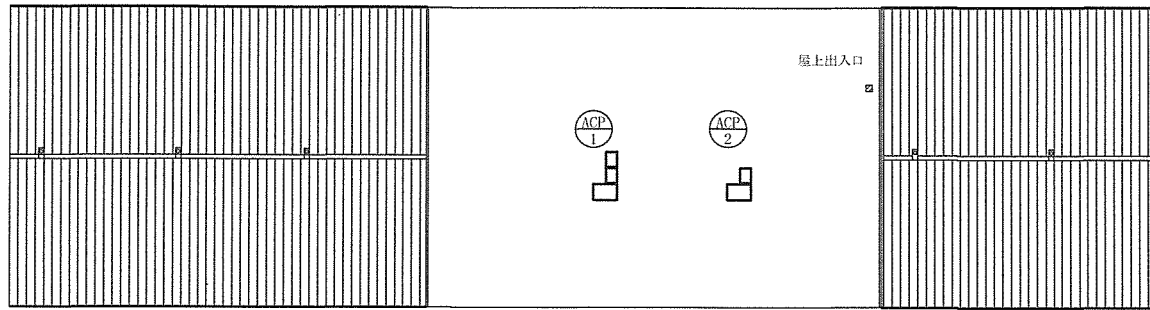
空調機器詳細

- RR 1 吸収式冷凍機
三洋電機(株) TSA-AW-150E1S 蒸気式(二重効用吸収式) 冷凍能力 381kw
- CT 1 冷却塔
(株) 荏原シンワ SBW-120ES 冷却能力 709.9kw
- PC 1 冷水ポンプ
(株) 荏原製作所 80×65FS4J6 7.5kw 片吸込式渦巻ポンプ
- PCD 1 冷却水ポンプ
(株) 荏原製作所 100×80FS4J6 11.0kw 片吸込式渦巻ポンプ

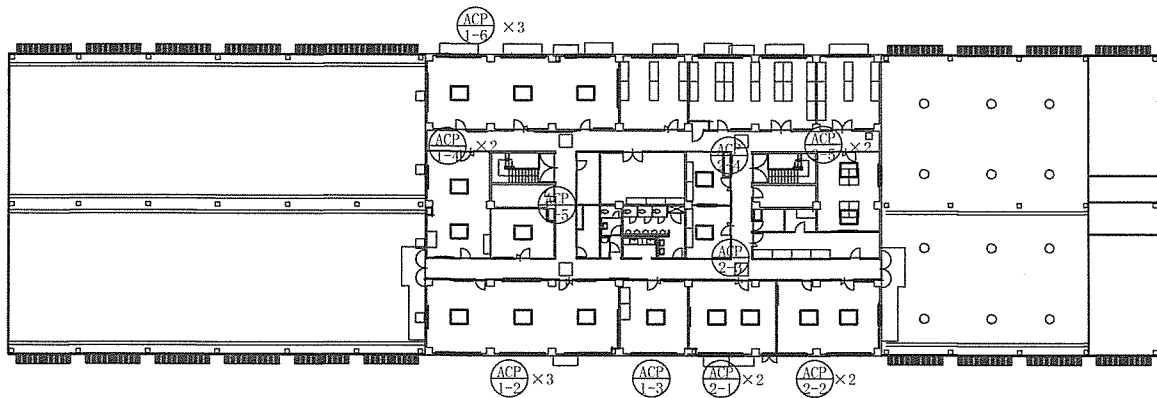


218号建物機械室詳細図 S=1/100

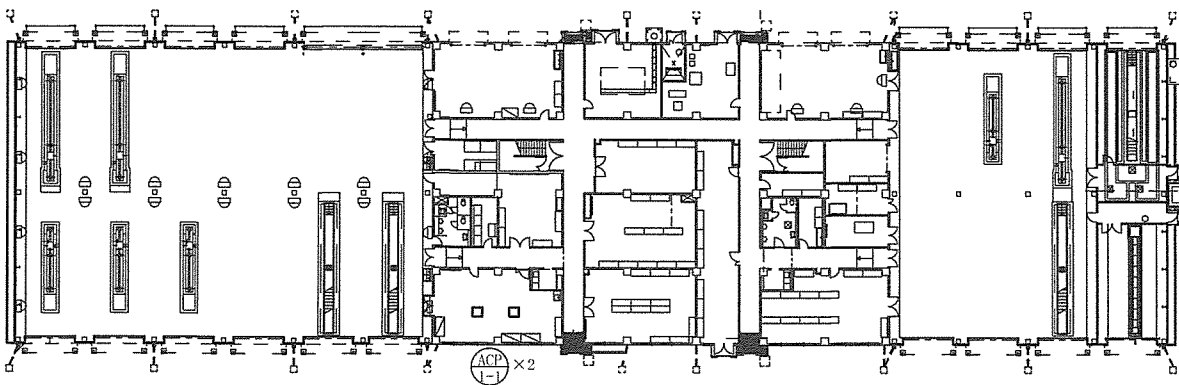
役務件名	(7) 空調設備保守点検役務
図面名称	218号建物平面図・詳細図
陸上自衛隊豊川駐屯地業務隊	図面番号 24/29



222号建物屋上平面図 S=1/500

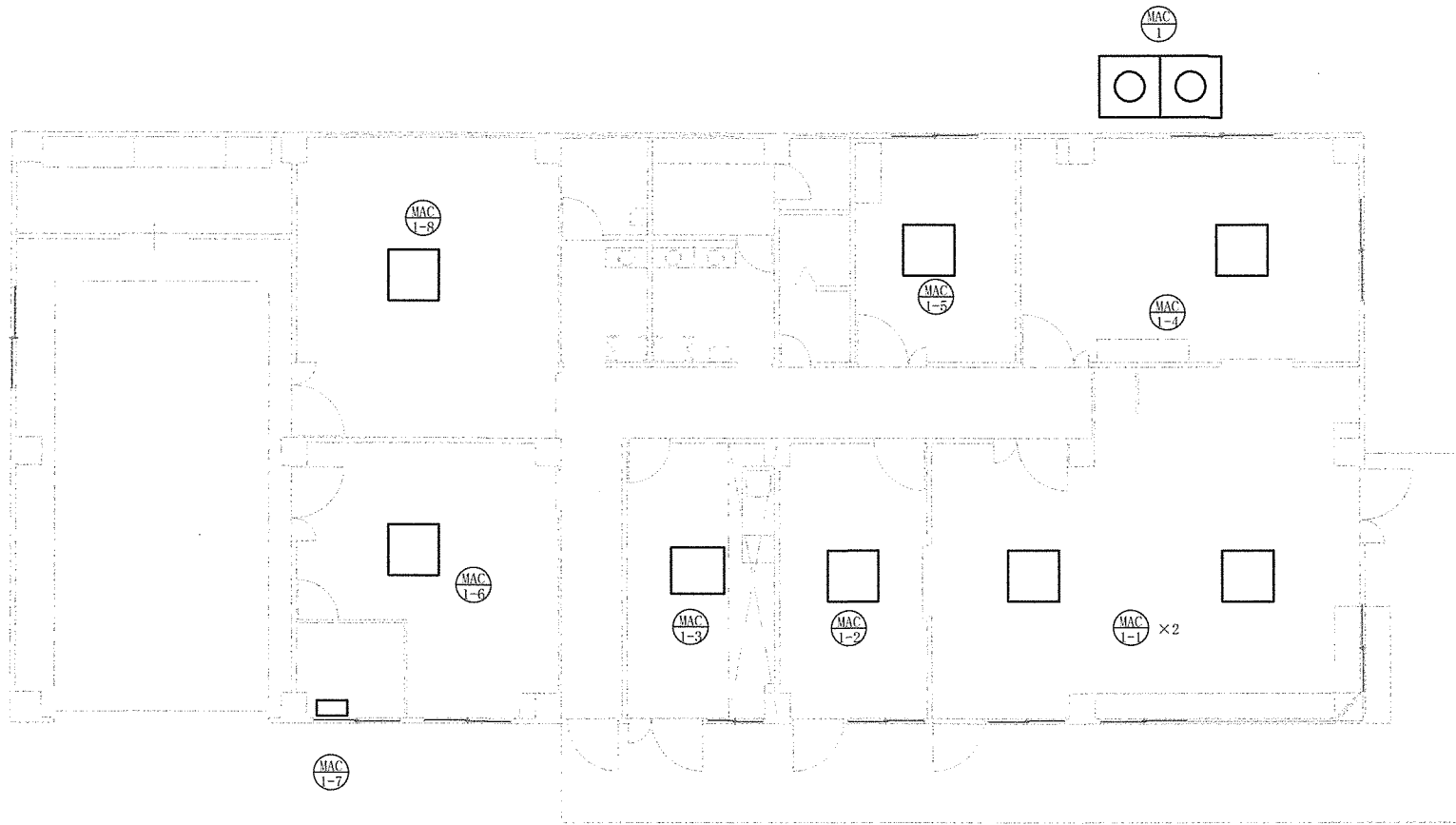


222号建物2階平面図 S=1/500

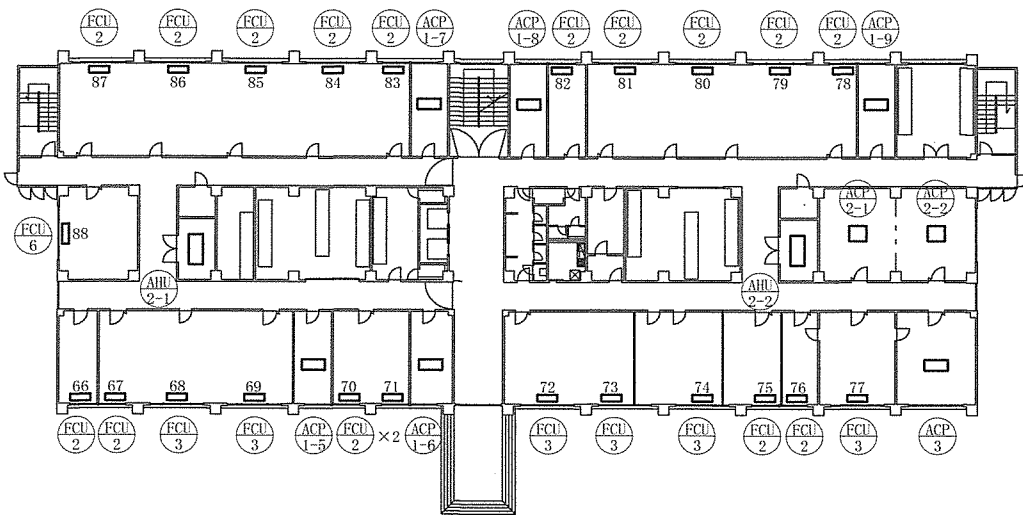


222号建物1階平面図 S=1/500

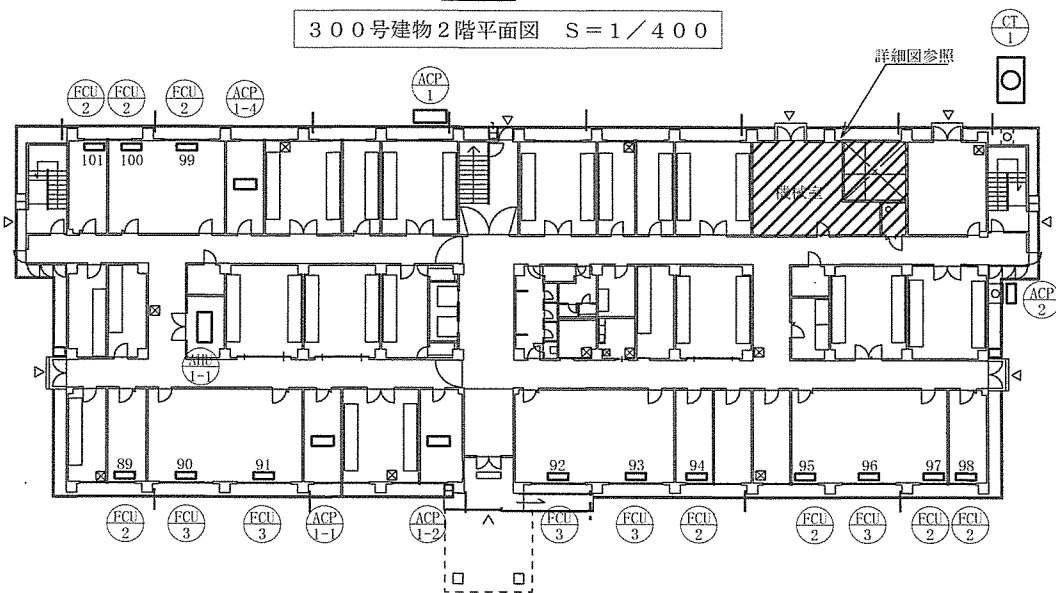
役務件名	(7) 空調設備保守点検役務
図面名称	222号建物平面図
陸上自衛隊豊川駐屯地業務隊	図面番号 25/29



役務件名	(7) 空調設備保守点検役務		
図面名称	225号建物平面図		
陸上自衛隊豊川駐屯地業務隊	図面番号	26/29	



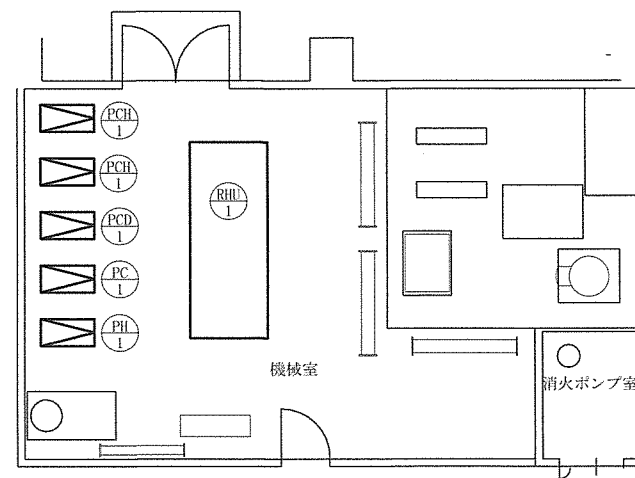
300号建物2階平面図 S=1/400



300号建物1階平面図 S=1/400

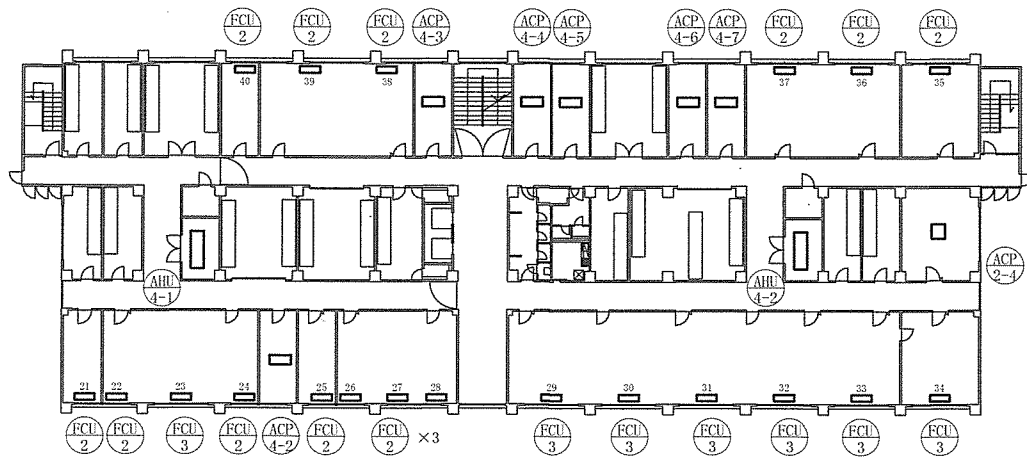
空調機器詳細

- ⓇA 1 吸収式冷凍機
三洋電機(株) TSA-AW-150E1S 蒸気式(二重効用吸収式) 冷凍能力 377Kw
- ⓈT 1 冷却塔
(株)荏原シンワ SDW-U125ASD 冷凍能力 702.2Kw
- ⓈC 1 冷水ポンプ
(株)川本製作所 GEK-80×656M-4M5.5 片吸込式渦巻ポンプ
- ⓈH 1 温水ポンプ
(株)川本製作所 GEK-80×656M-4M5.5 片吸込式渦巻ポンプ
- ⓈCD 1 冷却水ポンプ
(株)川本製作所 GEL-1006M-4M11 片吸込式渦巻ポンプ
- ⓈCH 1 冷温水ポンプ
(株)川本製作所 GEK-65×506M-4M3.7 片吸込式渦巻ポンプ

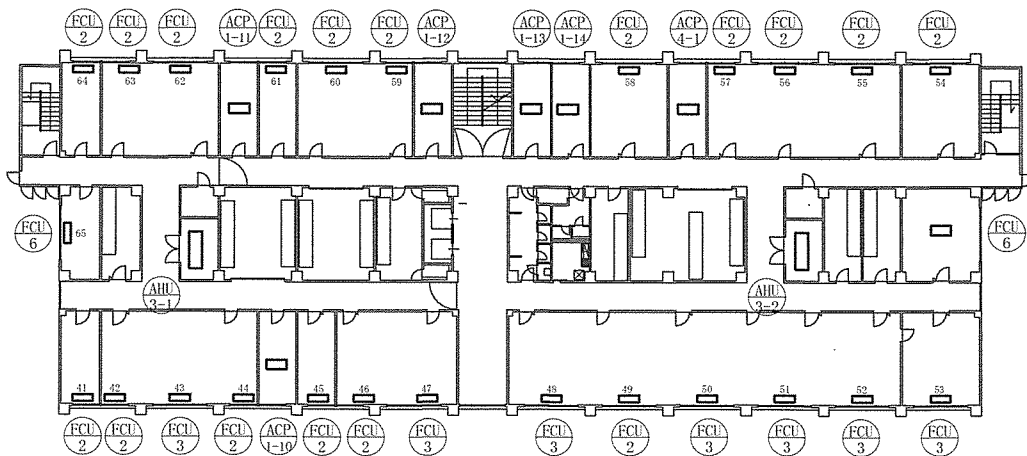


300号建物機械室詳細図 S=1/50

役務件名	(7) 空調設備保守点検役務
図面名称	300号建物平面図・詳細図
陸上自衛隊豊川駐屯地業務隊	図面番号 27/29

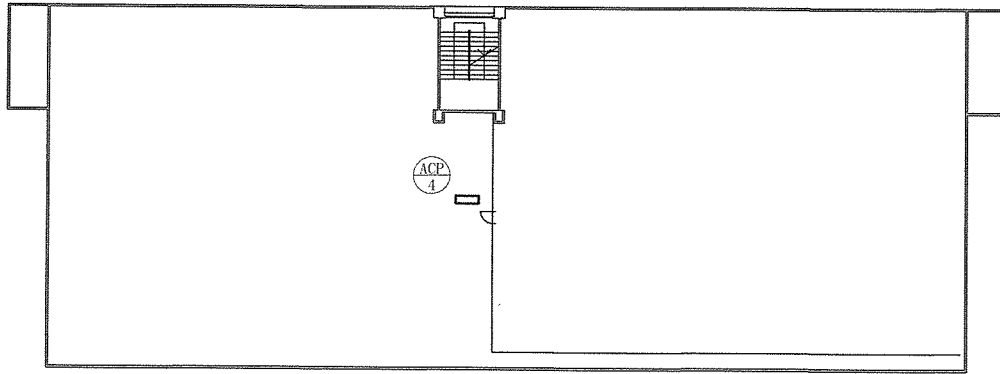


300号建物4階平面図 S=1/400

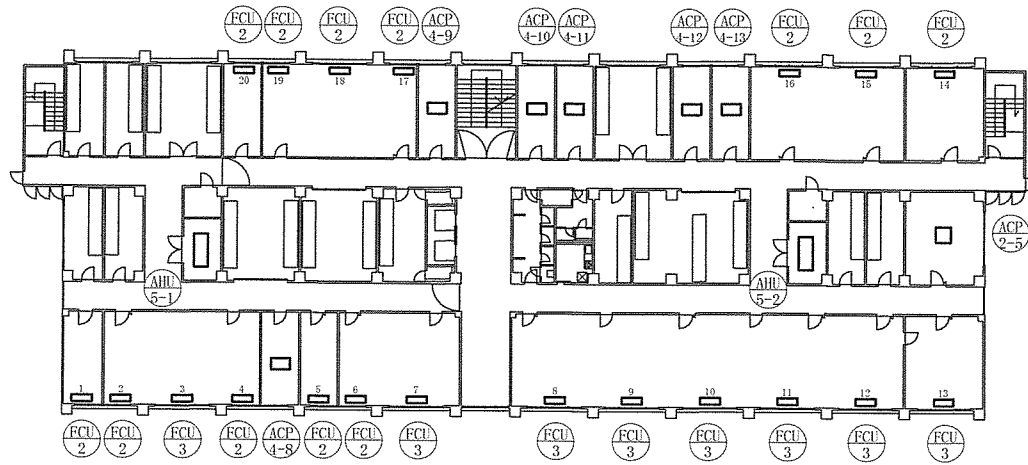


300号建物3階平面図 S=1/400

役務件名	(7) 空調設備保守点検役務		
図面名称	300号建物平面図		
陸上自衛隊豊川駐屯地業務隊	図面番号	28/29	



300号建物屋上平面図 S=1/400



300号建物5階平面図 S=1/400

役務件名	(7) 空調設備保守点検役務		
図面名称	300号建物平面図		
陸上自衛隊豊川駐屯地業務隊	図面番号	29/29	

提出期限:令和7年5月12日(月) 17:00

市価調査書については、
FAXでの提出で結構です。

市場価格調査書

分任契約担当官
陸上自衛隊豊川駐屯地
第308会計隊長 斉藤 貴哉 殿

※市場価格とは
市場の中での取引価格であり、入札(見積)
する金額とは異なりますのでご注意ください。

¥ _____ (消費税抜き)

住所
名称
代表者名

履行場所:仕様書のとおり
履行期限:契約締結日の翌日～令和8年3月31日

下記内訳のとおり見積致します。

No.	品名	規格	単位	数量	単価	金額	備考
	(7)空調設備保守点検	仕様書のとおり	式	1			
		- 以下 余白 -					
	【内訳】						
(1)	157号広報資料館	仕様書のとおり	式	1			
(2)	164号通信局舎	仕様書のとおり	式	1			
(3)	170号隊舎	仕様書のとおり	式	1			
(4)	175号隊舎	仕様書のとおり	式	1			
(5)	177号隊舎	仕様書のとおり	式	1			
(6)	182号隊舎	仕様書のとおり	式	1			
(7)	190号厚生施設	仕様書のとおり	式	1			
(8)	194号隊舎	仕様書のとおり	式	1			
(9)	200号隊庁舎	仕様書のとおり	式	1			
(10)	208号車両整備工場	仕様書のとおり	式	1			
(11)	218号食厨	仕様書のとおり	式	1			
(12)	222号車両整備工場	仕様書のとおり	式	1			
(13)	225号警衛所	仕様書のとおり	式	1			
(14)	300号庁舎	仕様書のとおり	式	1			
(15)	諸経費	仕様書のとおり	式	1			

