

公 告

分任契約担当官
陸上自衛隊姫路駐屯地
第352会計隊姫路派遣隊長 伊藤 実枝子

以下のとおり一般競争入札を実施するので、「入札及び契約心得」及び「契約条項」を承知のうえ参加されたい。

1 入札事項

契約実施計画番号		調 達 要 求 番 号		物 品 番 号		仕 様 書 番 号	
5QFN1ET00090		5RN71AE0012 0001					
品名 または 件名							
姫路（7）1号建物他空調設備借上							
部品番号 または 規格							
仕様書のとおり							
使 用 器 材 名							
数 量	単 位	銘 柄	使 用 期 限 等	グ ル ー プ	指 定	検 査	包 装
1.00	ST						
納地または工事場所				引 渡 場 所			
陸上自衛隊姫路駐屯地				業務隊管理科 営繕班			
搬 入 場 所				納 期 または 工 期			
長瀧事務官 内線342 200号建物				令和7年10月31日（金）			

2 競争参加資格

次のいずれかであること
全省庁統一資格の「役務の提供等」に係る等級がA、B、C、D等級であること
ただし、細部は注意事項による。

3 契約条項を示す場所

第352会計隊姫路派遣隊 事務室

4 説明会及び入札執行の日時場所

説明会日時場所：実施しない
入札日時場所：令和7年5月9日（金）10時30分 陸上自衛隊姫路駐屯地 入札室

5 保証金

入札保証金：免除 契約保証金：免除

6 落札決定方式及び契約方式

落札決定方式：総品目総額 契約方式：一般競争

7 注意事項

細部別紙のとおり

適用する契約条項は、駐屯地用標準契約書の賃貸借契約条項、談合等の不正行為に関する特約条項、暴力団排除に関する特約条項とする。

1 競争入札に付する事項

- (1) 件名：姫路（7）1号建物他空調設備借上
- (2) 履行場所：仕様書のとおり
- (3) 履行期間：仕様書のとおり

2 競争に参加する者に必要な資格に関する事項

次の各項目のすべての条件を満たす者

- (1) 予算決算及び会計令第70条の規定に該当しない者であること。なお、未成年者、被保佐人又は被補助人であって、契約締結のために必要な同意を得ている者は、同条中、特別の理由がある場合に該当する。
- (2) 予算決算及び会計令第71条の規定に該当しない者であること。
- (3) 令和7・8・9年度、競争参加資格（全省庁統一資格）「役務の提供」D等級以上の資格を有する者。
- (4) 都道府県警察から暴力団関係業者として防衛省が発注する工事等から排除するよう要請があり、当該状態が継続している有資格業者については、競争参加を認めない。
- (5) 入札後、契約を締結するまでの間に、都道府県警察から暴力団関係業者として防衛省が発注する工事等から排除するよう要請があり、当該状態が継続している有資格業者とは契約を行わない。
- (6) 入札心得に定める「暴力団排除に関する誓約事項」に基づく誓約を行わない者の競争参加を認めない。
- (7) 契約担当官等から指名停止の措置を受けている期間中の者でないこと。（協力者を含む。）
- (8) 防衛省大臣官房衛生監、防衛政策局長、防衛装備庁長官又は陸上幕僚長から「装備品等及び役務の調達に係る指名停止等の要領」に基づく指名停止の措置を受けている期間中の者でないこと。
- (9) 前号により現に指名停止を受けている者と資本関係又は人的関係のあるものであって、当該者と同種の物品の売買又は製造若しくは役務請負について防衛省と契約を行おうとする者でないこと。
- (10) 原則、現に指名停止を受けている者の下請負については認めない。ただし、真にやむを得ない事由を該当する省指名停止権者が認めた場合には、この限りでない。

3 契約条項等を示す場所

入札資料等は、下記に示す期間、第352会計隊姫路派遣隊 契約班窓口において配布する。
令和7年4月25日（金）～令和7年5月8日（木）（土曜日・日曜日を除く0900～1600）

4 入札説明会及び競争入札執行の場所及び日時

- (1) 入札説明会 : 実施しない
- (2) 入札
ア 場所 : 陸上自衛隊姫路駐屯地 会計隊入札室
イ 日時 : 令和7年5月9日（金）10時30分から

5 保証金等に関する事項

- (1) 入札保証金 : 免除
- (2) 契約保証金 : 免除
- (3) 違約金 : 落札者が「入札及び契約心得」に従って契約締結の手続きをしない場合には、落札者が契約締結に応じないものとみなし、落札価格の100分の5に相当する金額を違約金として徴収し、契約者が契約を履行しない場合は、契約金額の100分の10以上の金額を違約金として徴収する。

6 入札方法

落札決定に当たっては、入札書に記載された金額に当該金額の10%（**軽減税率対象品目については8%**）に相当する額を加算した金額（当該金額に1円未満の端数があるときは、その端数を切り捨てるものとします。）をもって落札価格とするので、入札者は消費税、地方消費税の課税事業者、免税事業者であることに拘わらず入札書には、見積もった金額の110分の100（軽減税率対象品目については108分の100）に相当する金額を入札書に記載すること。

7 入札の無効

- (1) 第2項で示した競争に参加する者に必要な資格を有しない者のした入札
- (2) 入札に関する条項に違反した入札
- (3) 入札金額、入札者の氏名及び押印された印影が判別し難い入札

8 契約書の作成

落札金額が50万円以上の場合に請書、250万円以上の場合に契約書を作成する。

9 落札の決定方式

総品目総額決定

価格が予定価格の範囲内で最低の価格をもって申込をした者を落札者とし、
なお、落札となるべき同額の入札をした者が2人以上ある場合は、くじ引きにより落札者を決定します。

10 その他

- (1) 郵便等による入札については、**令和7年5月8日（木）17時必着分まで**を有効とします。なお、事前に郵便入札の申し出を第352会計隊姫路派遣隊契約班まで行うとともに便着の確認を必ずお願いします。また、入札金額が同額による場合は当該入札に関係の無い職員により抽選を実施し、再度の入札となった場合は別途連絡します。
- (2) 電報・電話等による入札は認めません。
- (3) 入札に参加する者は、**令和7年5月7日（水）13時までに資格決定通知書の写しを提出してください。**
(FAX・メール可)
- (4) 代表者以外の押印での入札については、入札までに委任状を提出してください。
- (5) **市価調査書は、令和7年5月7日（水）13時までの提出**にご協力ください。
- (6) 入札及び契約に関する詳細は、陸上自衛隊姫路駐屯地 第352会計隊姫路派遣隊 契約班 担当：濱尾
- (7) 入札及び契約事項に関する問い合わせ先
〒670-0881 兵庫県姫路市峰南町1-70
陸上自衛隊姫路駐屯地 第352会計隊姫路派遣隊 契約班 担当：濱尾
TEL：079-222-4001 内線(347) FAX：079-222-4006（直通）
メール：ma347fin-ma@inet.gsdf.mod.go.jp
仕様書に関する問い合わせ先
陸上自衛隊姫路駐屯地 姫路駐屯地業務隊 担当：長瀬
TEL：079-222-4001 内線(342)

本公告は、陸上自衛隊姫路駐屯地 会計隊掲示板に掲示しています。

陸上自衛隊中部方面隊ホームページ <https://www.mod.go.jp/gsdf/mae/mafin/>に掲示している。

仕様書

- 1 名称： 姫路（7）1号建物他空調設備借上
 2 場所： 兵庫県姫路市峰南町1-70（陸上自衛隊姫路駐屯地）
 3 期間： 契約締結日 ～ 令和7年10月31日（金）
 4 役務概要①：

リース期間：令和7年6月 1日（日）～令和7年6月30日（月）
 設置作業日：細部日程は担当官と協議し、令和7年5月30日（金）完了を基準とする。
 撤去期間：細部日程は担当官と協議し、契約納期までに完了すること。

対象施設	区分	種別	概要	数量	備考
1号建物	機械設備	空調機据付撤去	○規格等 ・窓用クーラー：単相100V 冷房能力1.8kW程度 転倒防止処置、ドレン排水用の高さ調整含む ○請負者用意 ・標準取付枠、延長窓枠、窓補助鍵、延長コード（5m）	38台	詳細 図面 参照
84号建物	機械設備	空調機据付撤去	○規格等 ・窓用クーラー：単相100V 冷房能力1.8kW程度 転倒防止処置、ドレン排水用の高さ調整含む ○請負者用意 ・標準取付枠、延長窓枠、窓補助鍵、延長コード（5m）	40台	
214号建物	機械設備	空調機据付撤去	○規格等 ・窓用クーラー：単相100V 冷房能力1.8kW程度 転倒防止処置、ドレン排水用の高さ調整含む ○請負者用意 ・標準取付枠、延長窓枠（※1か所不要）、窓補助鍵、延長コード（5m）	54台	
217号建物	機械設備	空調機据付撤去	○規格等 ・窓用クーラー：単相100V 冷房能力1.8kW程度 転倒防止処置、ドレン排水用の高さ調整含む ○請負者用意 ・標準取付枠、窓補助鍵、延長コード（5m）	12台	
合計台数				144台	
共通	その他	試運転調整	運転確認等		

5 役務概要②：

リース期間：令和7年6月 1日（日）～令和7年9月30日（火）
 設置作業日：細部日程は担当官と協議し、令和7年5月30日（金）完了を基準とする。
 撤去期間：細部日程は担当官と協議し、契約納期までに完了すること。

対象施設	区分	種別	概要	数量	備考
2号建物	機械設備	空調機据付撤去	○規格等 ・窓用クーラー：単相100V 冷房能力1.8kW程度 転倒防止処置、ドレン排水用の高さ調整含む ○請負者用意 ・標準取付枠、延長窓枠、窓補助鍵、延長コード（5m）	5台	詳細 図面 参照
37号建物	機械設備	空調機据付撤去	○規格等 ・窓用クーラー：単相100V 冷房能力1.8kW程度 ×11台 転倒防止処置、ドレン排水用の高さ調整含む ・発電機：単相100V 25KVA程度 超低騒音型 ○請負者用意 ・標準取付枠、窓補助鍵、延長コード（5m）	11台 （クーラー） 1台 （発電機）	
200号建物	機械設備	空調機据付撤去	○規格等 ・窓用クーラー：単相100V 冷房能力1.8kW程度 転倒防止処置、ドレン排水用の高さ調整含む ○請負者用意 ・標準取付枠、延長窓枠、窓補助鍵、延長コード（5m）	1台	
合計台数				17台 （および 発電機1台）	
共通	その他	試運転調整	運転確認等		

6 適用仕様

本作業の仕様は、本仕様書・図面及び関係諸規則による。

7 一般事項

- (1) 本作業は、本仕様書・標準仕様書・改修仕様書・図面及び関係諸規則等に基づき、監督官の指示により実施するものとし、「公共工事の品質確保の促進に関する施策を総合的に推進するための基本的な方針」に準じ、丁寧かつ確実に実施するものとする。また整備において、図面及び仕様書に明記無き事項でも作業上当然必要なことは請負業者の負担において良心的に行うものとする。その他不明な事項、提出書類等疑義が生じた場合はその都度係官と協議し指示に従うこと。

件名	姫路(7)1号建物他空調設備借上	図番
	姫路駐屯地業務隊管理科	1/14

- (2) 「監督官」とは、官側の監督職員とし、「請負者」とは当該作業請負契約の請負者又は契約書等の規定により定められた現場代理人をいう。
- (3) 作業に伴い解体した部分は在来にならい、納まりよく補修するものとする。
- (4) 施工に際し、本仕様書及び図面に疑義が生じた場合は、監督官と協議し、また軽微な変更に対し請負金額の変更はしないものとする。
- (5) 着工に先立ち工程表を作成し、監督官の承諾を受けるものとする。
- (6) 現場管理・安全管理
- ア 請負者は、作業の実施によって部隊等の施設に対し損害を与えた場合は、損害の事項に対して現状復旧する。
- イ 現場の風紀・衛生・盗難予防について必要な事項を施すとともに、請負者の責任において管理するものとする。
- ウ 現場代理人は管理能力を有する者とし、設計図書に基づく工程の管理、施工状況の検査及び材料の試験等および、作業員への作業工程の周知等を行なう。
- エ 現場は、常に整理整頓を心がけ、必要に応じ清掃等を実施するものとする。
- オ 請負者は、作業条件を関係者に十分把握させるとともに、作業員に対して安全教育を実施し、安全な作業方法及び安全点検を実施するものとする。
- カ 作業に際し、既設部分への養生等が必要と思われる箇所については、適切な養生を実施すること。
- (7) 電気・水道等の使用について
設置に必要な電気・水については、監督官に申し出て監督官の許可する範囲において有料で利用できるものとする。
- (8) 作業エリア以外への立ち入り及び指定場所以外での喫煙を禁止する。

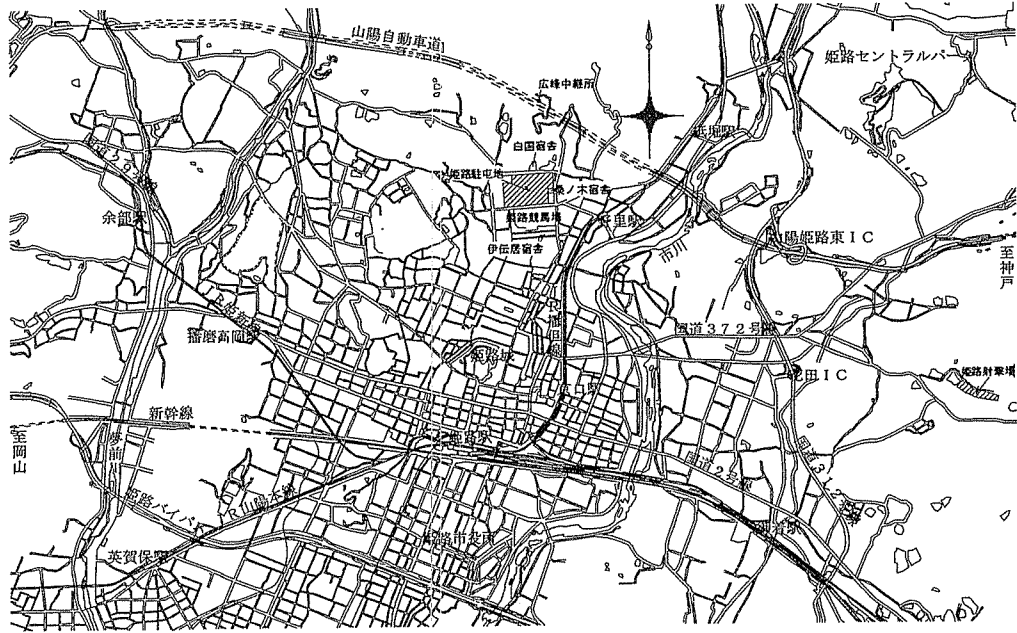
8 特記事項

- (1) ドレン排水の勾配には十分に注意し、室内機の高さを調整すること。
- (2) 機器は地震等により転倒の恐れが無いように据え付けること。
- (3) 電源プラグが既設コンセントに届くように延長コード等を請負者において設置すること。
- (4) 設置のためにサッシにビス穴を開けた場合、機器撤去後にビス等で塞ぐこと。
- (5) リース品が使用中に不具合があれば、すみやかに修理もしくは取替えること。
- (6) 各窓には窓補助鍵を設置すること。

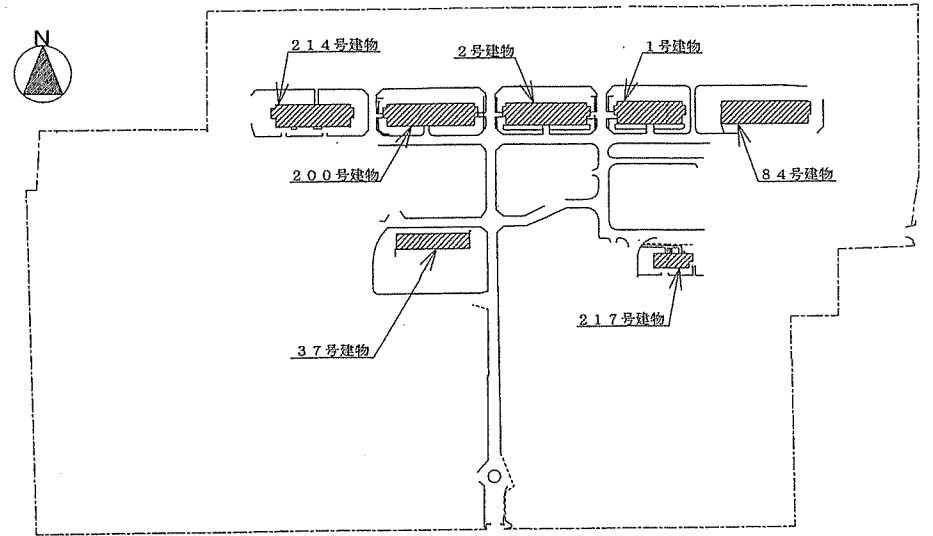
9 提出書類

- (1) 工程表・・・2部（契約後速やかに）
- (2) 着手届・・・2部（着手までに）
- (3) 完了届・・・2部（完了当日）
- (4) 打合せ簿・・・その都度
- (5) 作業写真・・・1部（作業前、作業中、作業後、その他監督官が指示する箇所を撮影すること。）
- (6) その他監督官が指示する書類

件名	姫路(7)1号建物他空調設備借上	図番
	姫路駐屯地業務隊管理科	2/14

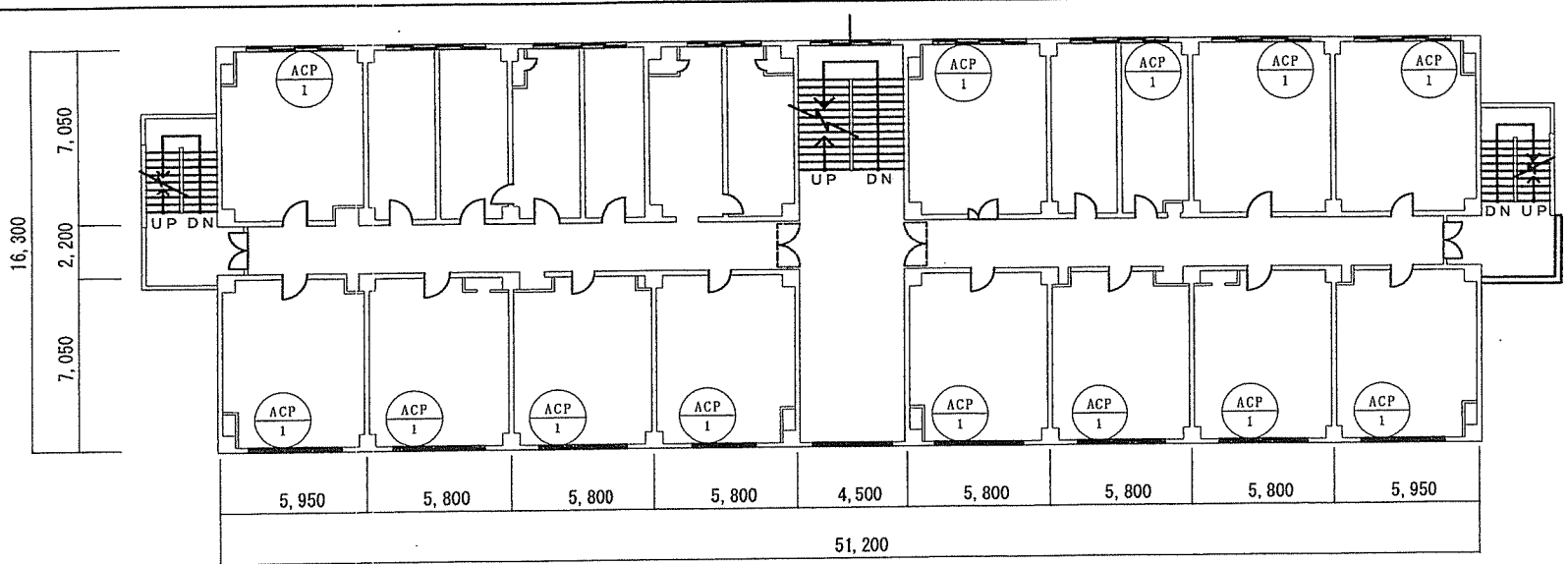


案内図 S=1:100,000

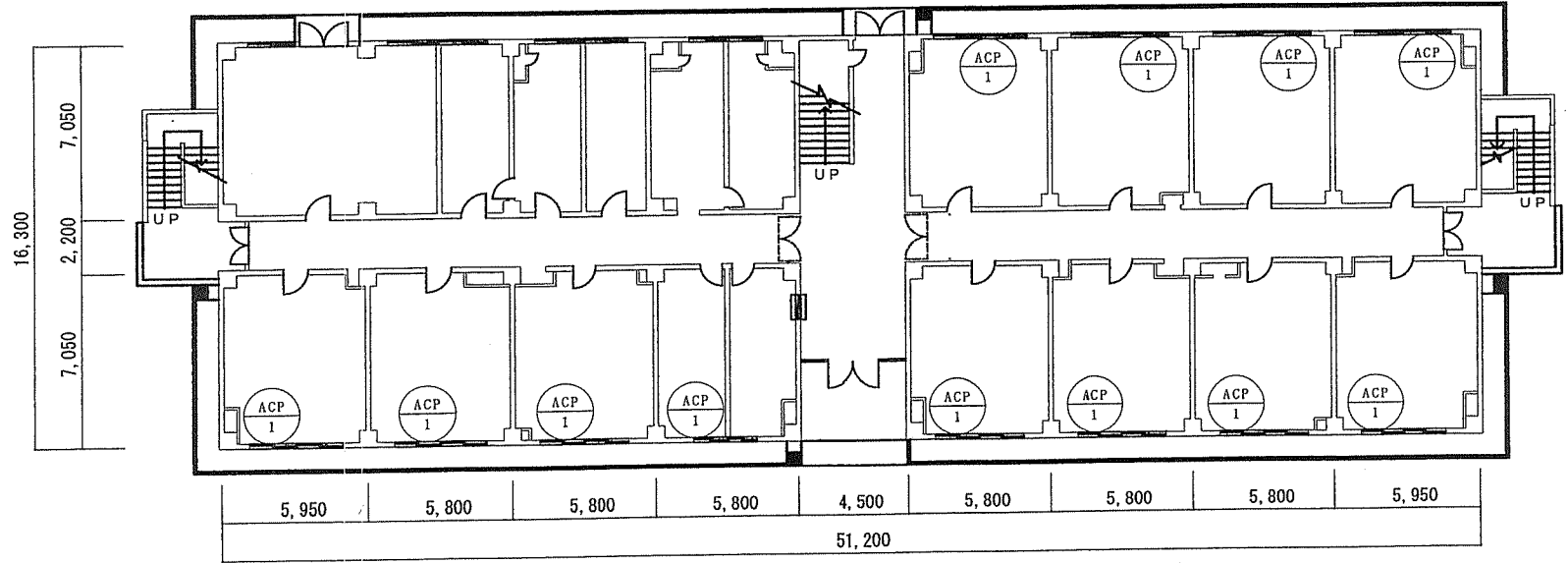


配置図 S=1:6,000

件名	姫路(7)1号建物他空調設備借上	
種別	案内図・配置図	図番
	姫路駐屯地業務隊管理科	3/14



1号建物2階空調設備取付位置図 S=1/300



1号建物1階空調設備取付位置図 S=1/300

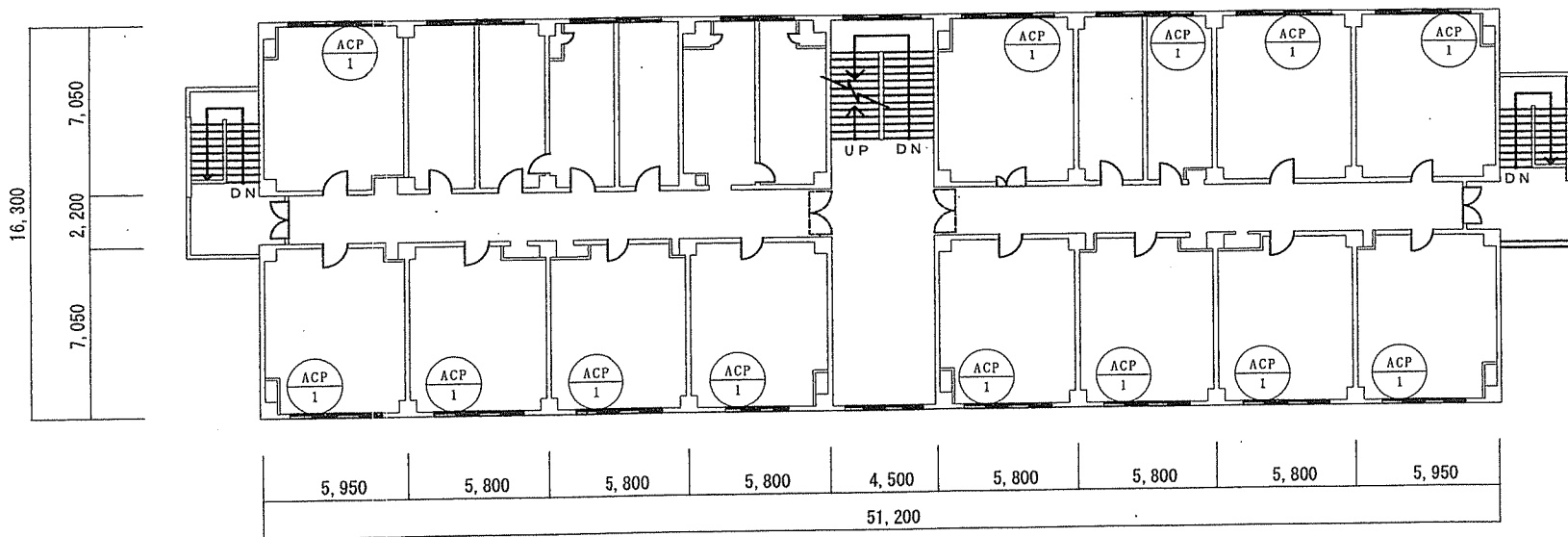
※窓の開口部の高さは約1500mm

《凡例》



窓用エアコン（単相100V、冷暖用）設置箇所

件名	姫路（7）1号建物他空調設備借上	
種別	1号建物空調設備取付位置図	図番
	姫路駐屯地業務隊管理科	4/14



1号建物3階空調設備取付位置図 S=1/300

※窓の開口部の高さは約1500mm

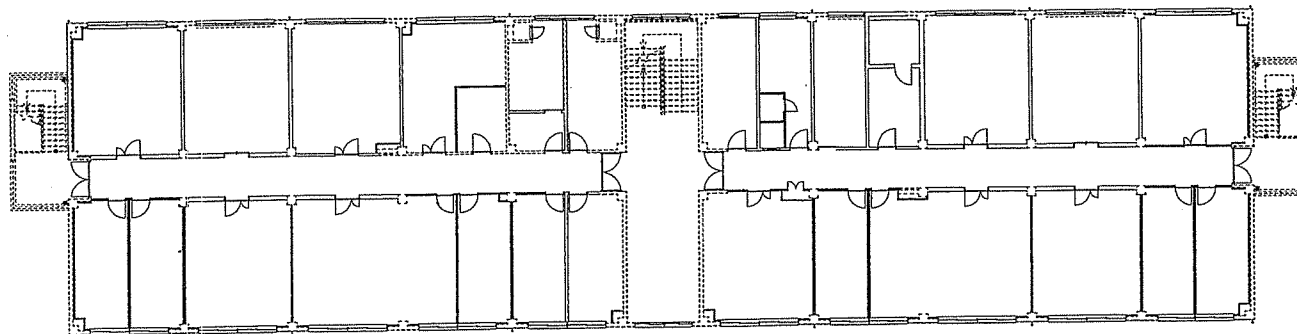
《凡例》



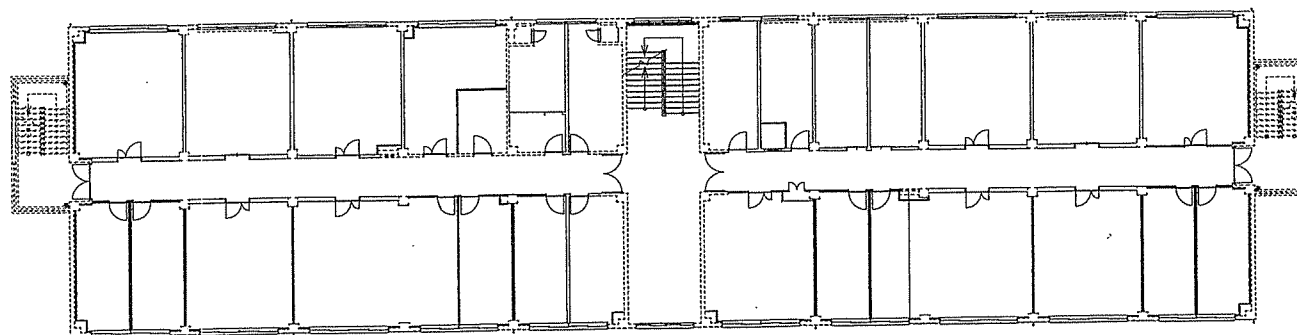
窓用エアコン（単相100V、冷暖用）設置箇所

件名	姫路（7）1号建物他空調設備借上	
種別	1号建物空調設備取付位置図	図番
	姫路駐屯地業務隊管理科	5/14

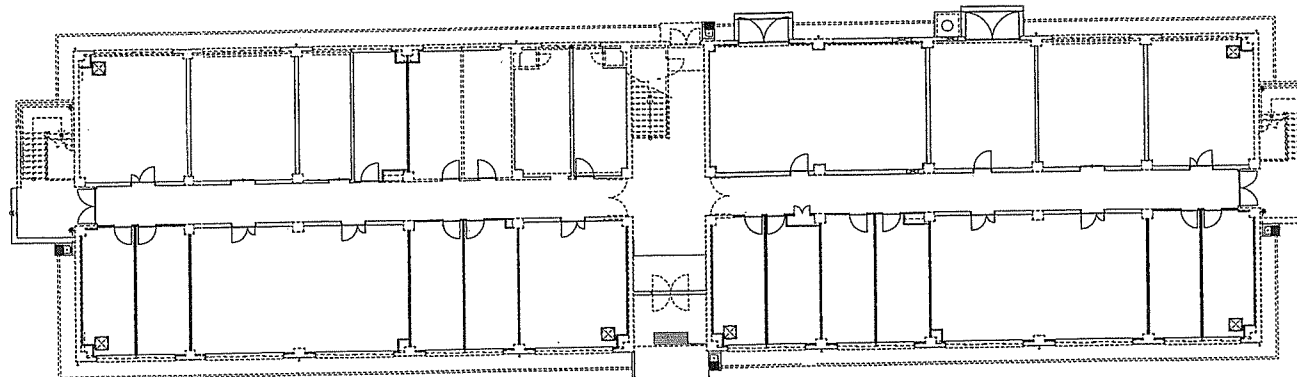
3 F



2 F



1 F

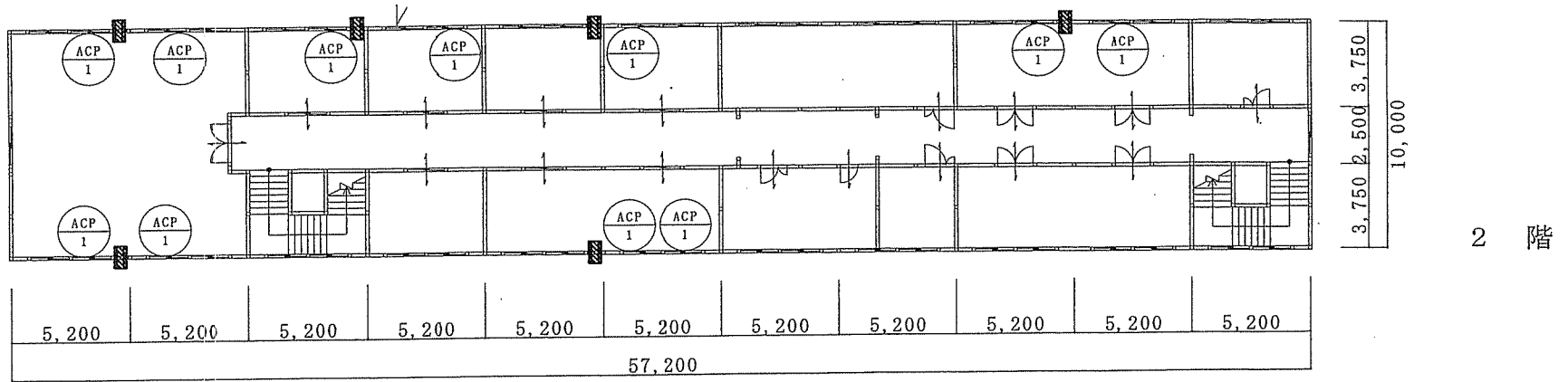


2号建物1, 2, 3階空調設備取付位置図 S=1/400

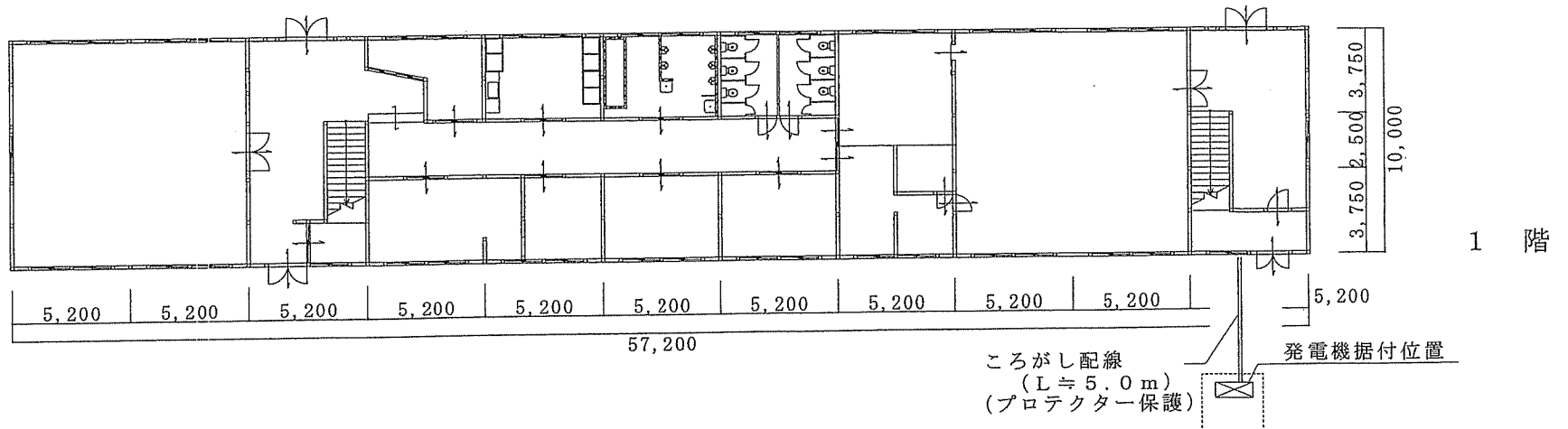
※窓の開口部の高さは約1500mm

※取付場所は監督官との調整によるものとする

件名	姫路(7)1号建物他空調設備借上	
種別	1号建物空調設備取付位置図	図番
	姫路駐屯地業務隊管理科	6/14



37号建物2階空調設備取付位置図 S=1/300



37号建物1階発電機取付位置図 S=1/300

《凡例》

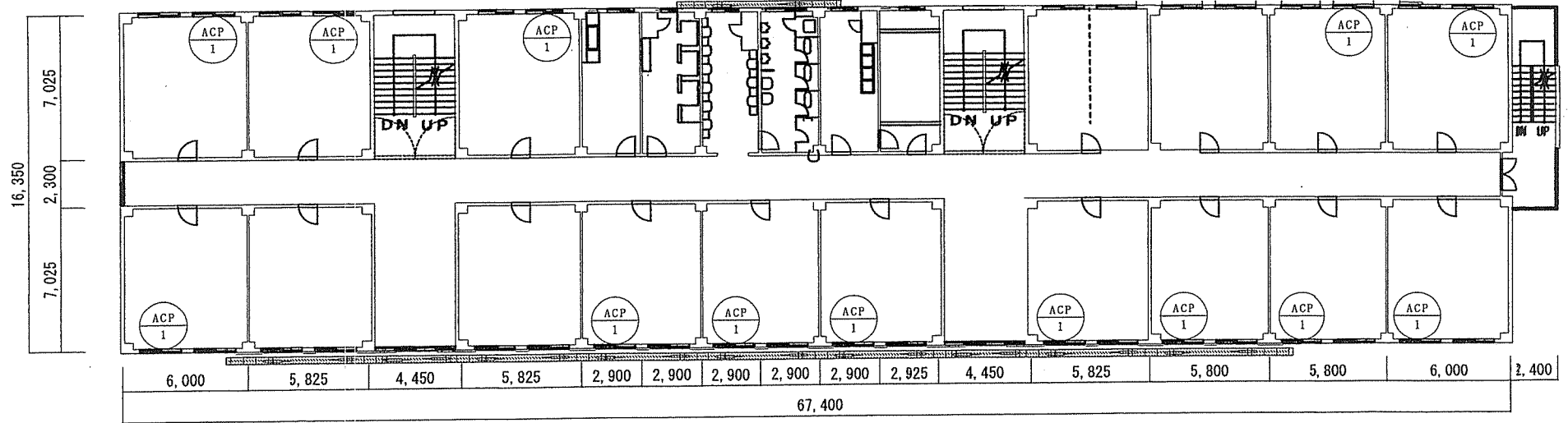
■ 既設貫通口箇所

○ ACP 1 窓用エアコン (单相100V、冷暖用) 設置箇所

※窓の開口部の高さは約1270mm

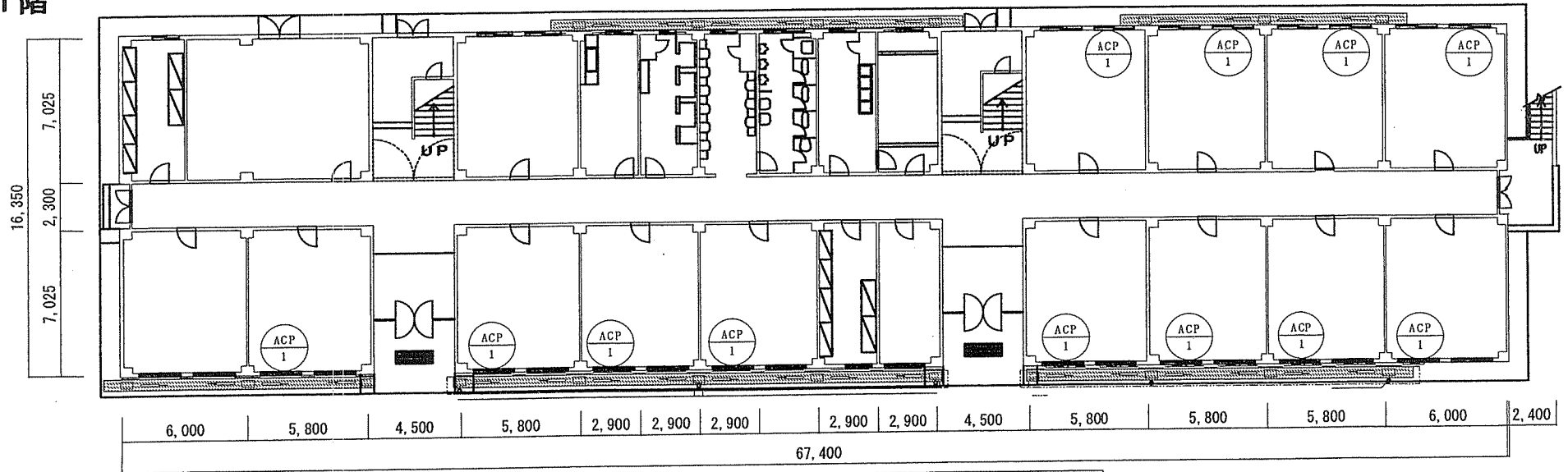
件名	姫路(7)37号建物他空調設備借上	
種別	37号建物空調設備取付位置図	図番
	姫路駐屯地業務隊管理科	7/14

2階



84号建物2階空調設備取付位置図 S=1/300

1階



84号建物1階空調設備取付位置図 S=1/300

※窓の開口部の高さは約1750mm

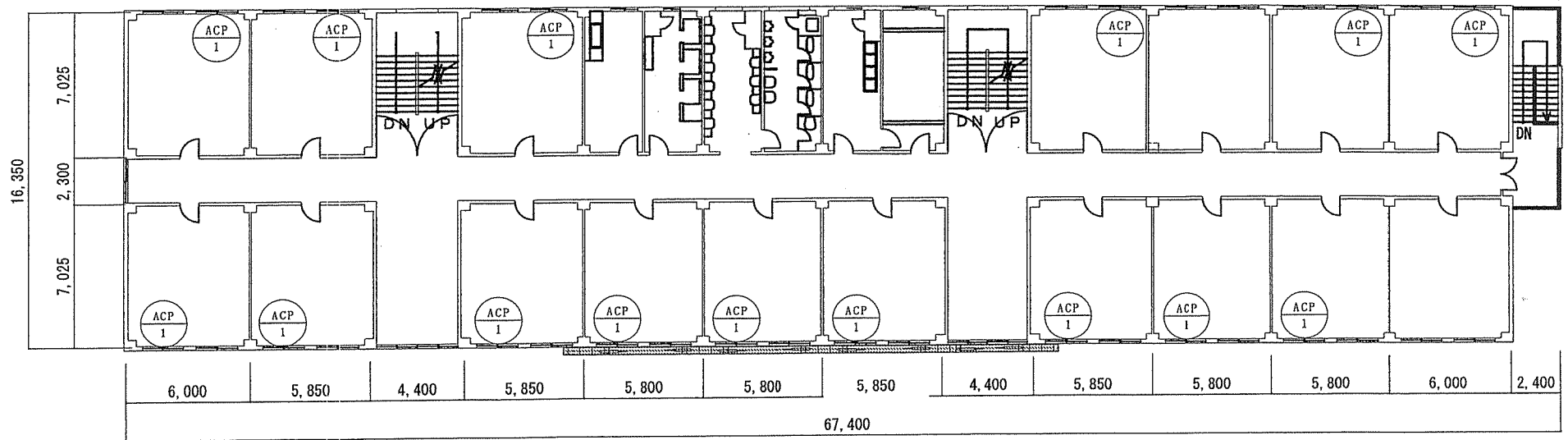
《凡例》



窓用エアコン（単相100V、冷暖用）設置箇所

件名	姫路（7）84号建物他空調設備替上	
種別	84号建物空調設備取付位置図	図番
	姫路駐屯地業務隊管理科	8/14

3階



84号建物3階空調設備取付位置図 S=1/300

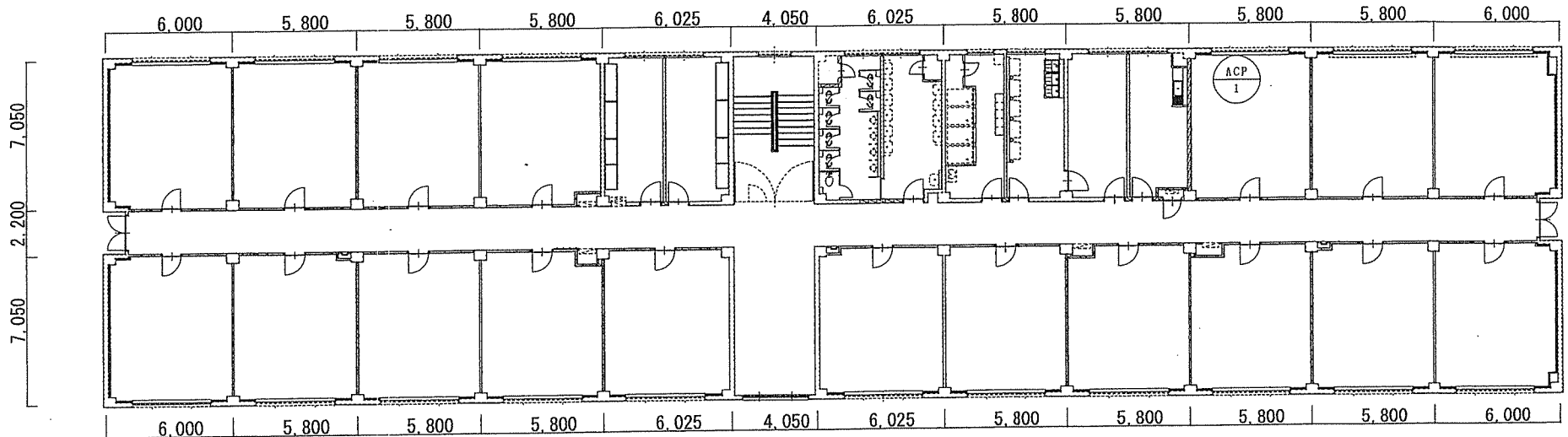
※窓の開口部の高さは約1750mm

《凡例》



窓用エアコン（単相100V、冷暖用）設置箇所


件名	姫路（7）84号建物他空調設備借上	
種別	84号建物空調設備取付位置図	図番
	姫路駐屯地業務隊管理科	9/14



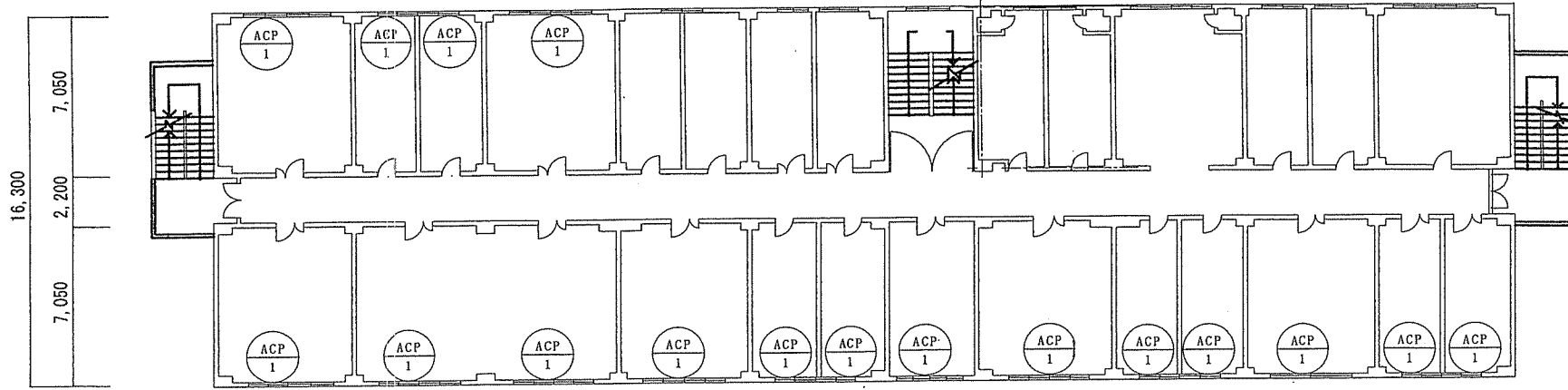
200号建物3階空調設備取付位置図 S=1/300

※窓の開口部の高さは約1730mm

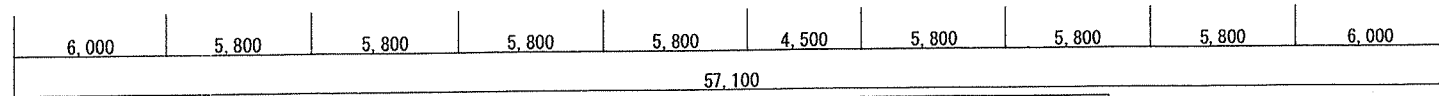
《凡例》


 窓用エアコン（単相100V、冷暖用）設置箇所

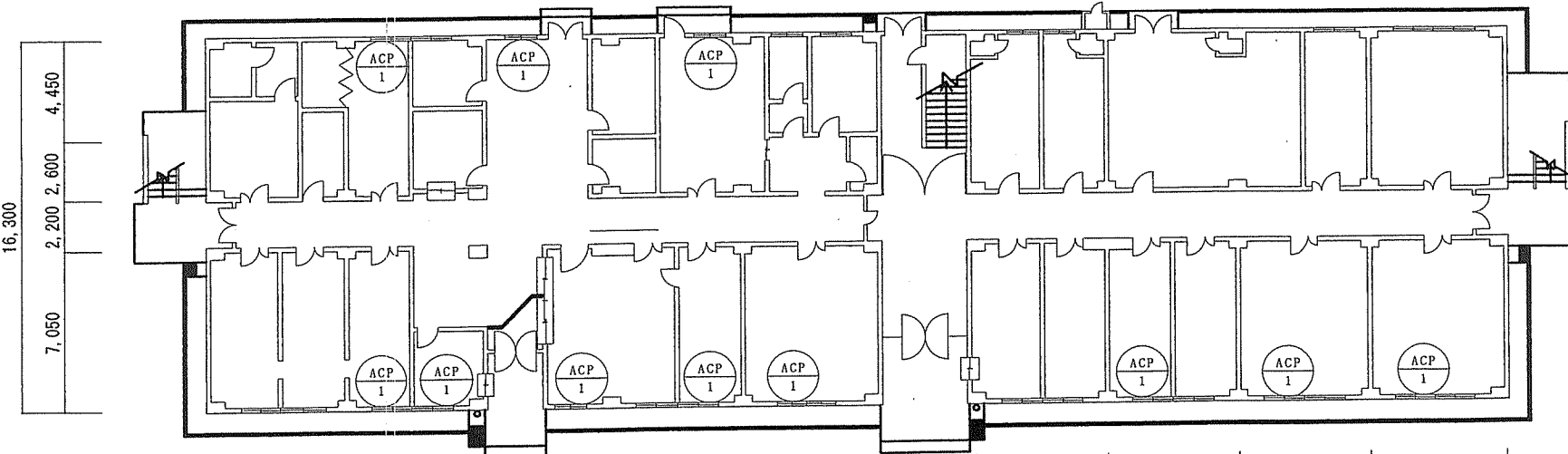
件名	姫路(7)200号建物他空調設備借上	
種別	200号建物空調設備取付位置図	図番
	姫路駐屯地業務隊管理科	10/14



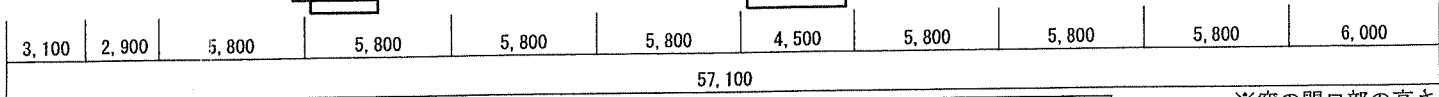
2階



214号建物2階空調設備取付位置図 S=1/300

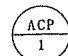


1階



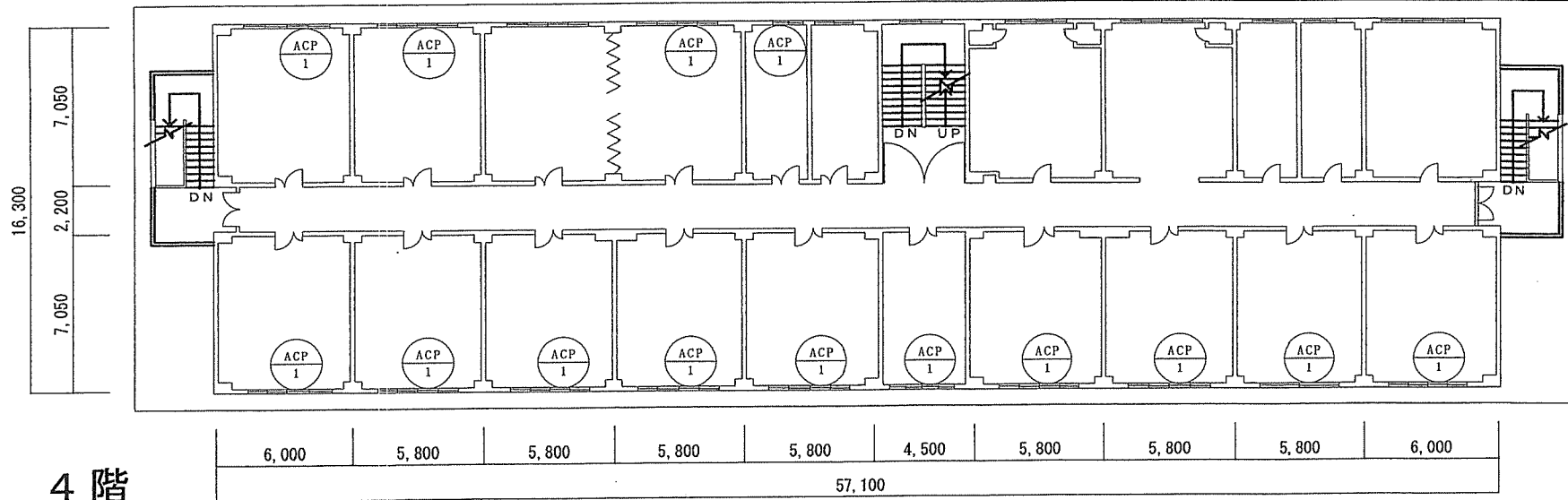
214号建物1階空調設備取付位置図 S=1/300

《凡例》

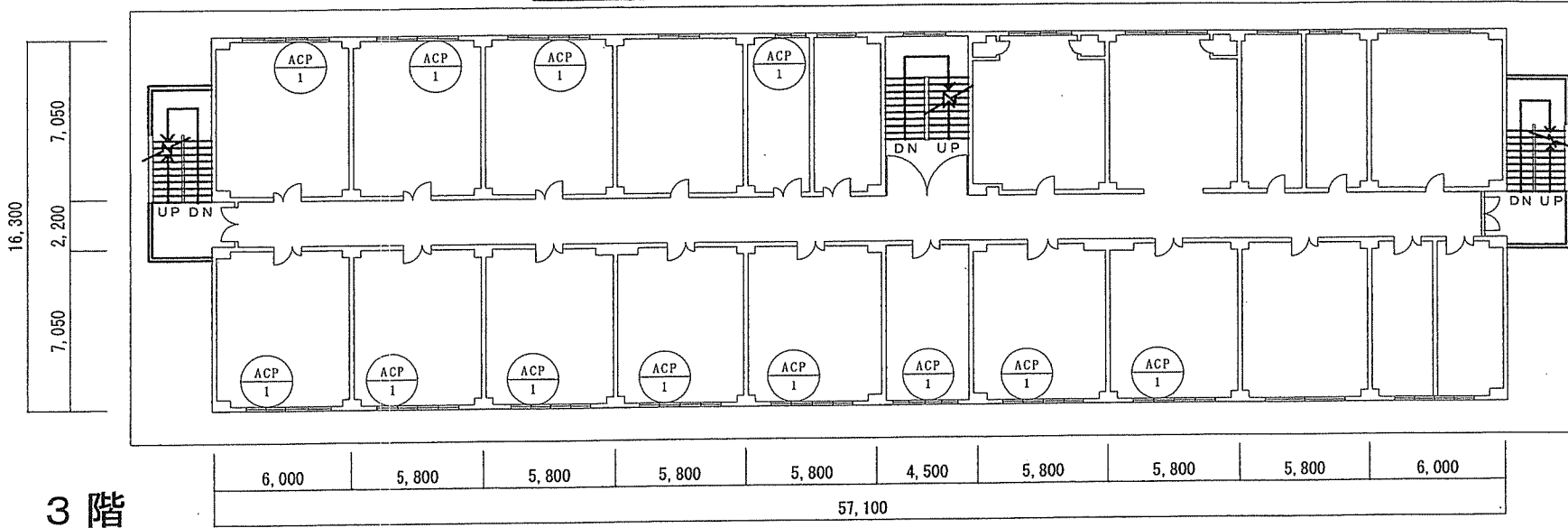
 窓用エアコン（単相100V、冷暖用）設置箇所

※窓の開口部の高さは約1770mm
 ただし、1階西側の7か所は1500mm
 1か所が900mm

件名	姫路(7)214号建物他空調設備借上	
種別	214号建物空調設備取付位置図	図番
	姫路駐屯地業務隊管理科	11/14



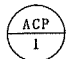
214号建物4階空調設備取付位置図 S=1/300



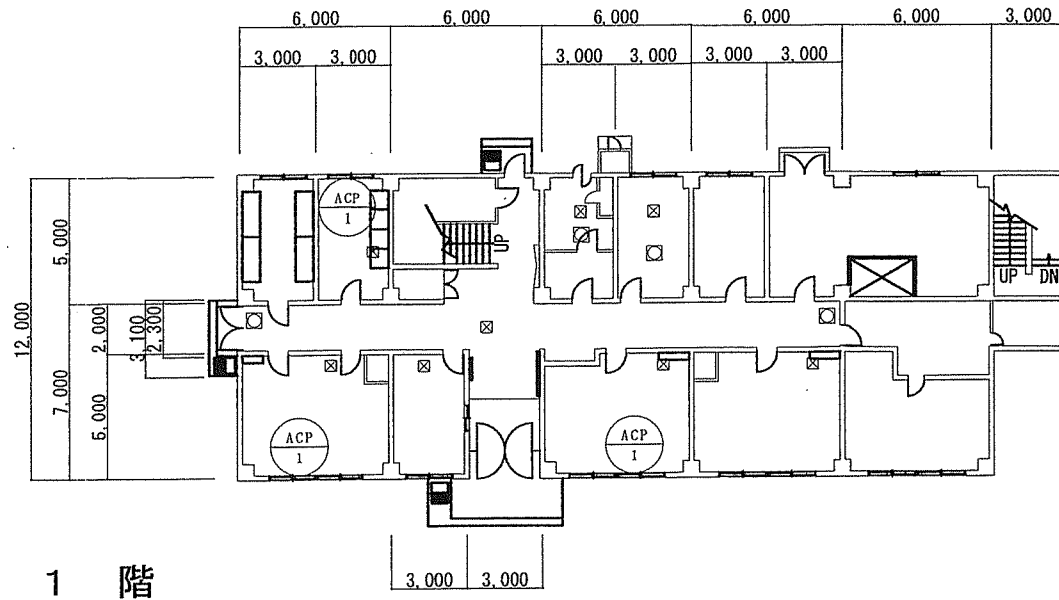
214号建物3階空調設備取付位置図 S=1/300

※窓の開口部の高さは約1770mm

《凡例》


 窓用エアコン（単相100V、冷暖用）設置箇所

件名	姫路（7）214号建物他空調設備備上	
種別	214号建物空調設備取付位置図	図番
	姫路駐屯地業務隊管理科	12/14



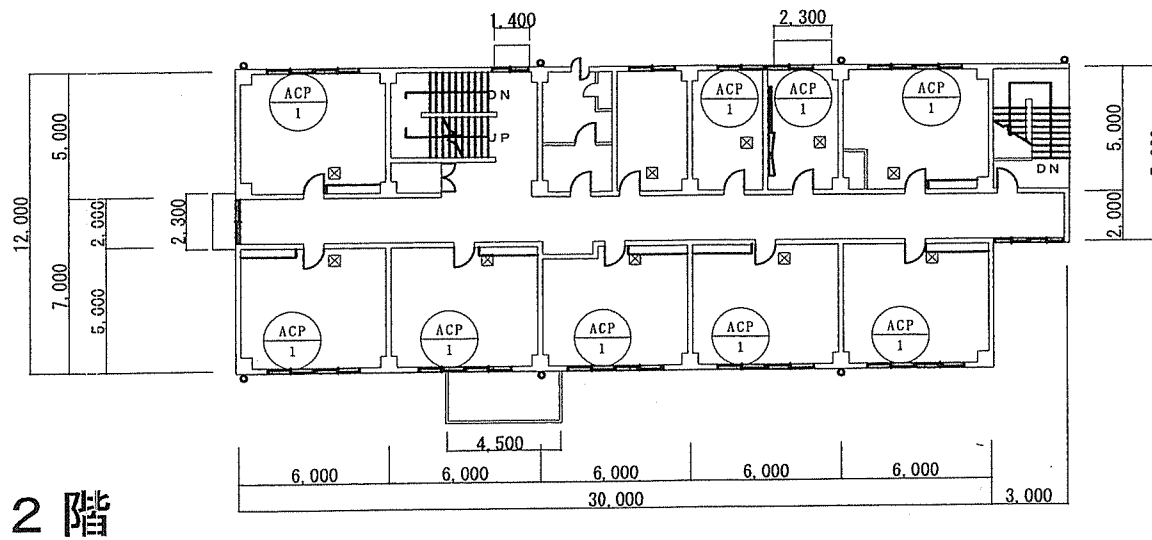
217号建物1階空調設備取付位置図 S=1/300

《凡例》


 窓用エアコン（単相100V、冷暖用）設置箇所

※窓の開口部の高さはおよそ1200mm


件名	姫路（7）217号建物他空調設備借上	
種別	217号建物空調設備取付位置図	図番
	姫路駐屯地業務隊管理科	13/14



2 階

217号建物2階空調設備取付位置図 S=1/300

《凡例》


 窓用エアコン（単相100V、冷暖用）設置箇所

※窓の開口部の高さは約1200mm

件名	姫路(7)217号建物他空調設備借上	
種別	217号建物空調設備取付位置図	図番
	姫路駐屯地業務隊管理科	14/14

入札書

分任契約担当官陸上自衛隊姫路駐屯地
第352会計隊姫路派遣隊長 伊藤 実枝子 殿

¥ _____ (消費税を含まない。)

- 1 件名 : 姫路(7)1号建物他空調設備借上
- 2 履行場所 : 仕様書のとおり
- 3 履行期間 : 仕様書のとおり

上記の公告又は通知に対して「入札及び契約心得」及び「標準契約書等」の契約条項等を承諾のうえ入札見積いたします。

令和7年5月9日

住所・名称・代表者名

内 訳

※単価・金額には消費税を含まない。

件名	規格	単位	数量	単価	金額	納地
姫路(7)1号建物他空調設備借上	仕様書のとおり	式	1			
別途内訳書を添付してください(様式随意)						

当社(私(個人の場合)、当団体(団体の場合))は、暴力団排除に関する誓約書に定める事項について誓約いたします。

市価調査書

分任契約担当官陸上自衛隊姫路駐屯地
第352会計隊姫路派遣隊長 伊藤 実枝子 殿

令和7年5月7日(水)13時までに
提出をお願い致します。
(FAX又はメールで構いません)

¥ _____ (消費税を含まない。)

- 1 件名 : 姫路(7)1号建物他空調設備借上
- 2 履行場所 : 仕様書のとおり
- 3 履行期限 : 仕様書のとおり

上記の公告又は通知に対して「入札及び契約心得」及び「標準契約書等」の契約条項等を承諾のうえ入札見積いたします。

令和7年5月7日

住所・名称・代表者名

内 訳

※単価・金額には消費税を含まない。

件名	規格	単位	数量	単価	金額	納地
姫路(7)1号建物他空調設備借上	仕様書のとおり	式	1			
別途内訳書を添付してください(様式随意)						

当社(私(個人の場合)、当団体(団体の場合))は、暴力団排除に関する誓約書に定める事項について誓約いたします。