

公 告

分任契約担当官
陸上自衛隊出雲駐屯地
第356会計隊出雲派遣隊長 中村 亮

以下のとおり一般競争入札を実施するので、「入札及び契約心得」及び「契約条項」を承知のうえ参加されたい。

1 入札事項

契約実施計画番号	調 達 要 求 番 号	物 品 番 号	仕 様 書 番 号				
5QGQ1BA00080	5RLZ1AK0012 0001						
品名 または 件名							
出雲（7）空調設備保守点検							
部品番号 または 規格							
仕様書のとおり							
使 用 器 材 名							
数 量	単 位	銘 柄	使 用 期 限 等	グ ル ー プ	指 定	検 査	包 装
1.00	ST						
納地または工事場所				引 渡 場 所			
陸上自衛隊出雲駐屯地				出雲駐屯地業務隊管理科営繕班			
搬 入 場 所				納 期 また は 工 期			
松林技官（317）				令和8年3月31日（火）			

2 競争参加資格

次のいずれかであること
全省庁統一資格の「役務の提供等」に係る等級がA、B、C、D等級であること
ただし、細部は注意事項による。

3 契約条項を示す場所

陸上自衛隊 出雲駐屯地 会計隊事務室

4 説明会及び入札執行の日時場所

説明会日時場所：実施しない
入札日時場所：令和7年5月14日（水）9時00分 会計隊入札室

5 保証金

入札保証金：免除 契約保証金：免除

6 落札決定方式及び契約方式

落札決定方式：総品目総額 契約方式：一般競争

7 注意事項

別紙のとおり

1 競争に参加する者に必要な資格に関する事項

次の各項目のすべての条件を満たす者

- (1) 予算決算及び会計令第70条の規定に該当しない者であること。なお、未成年者、被保佐人又は被補助人であつて、契約締結のために必要な同意を得ている者は、同条中、特別の理由がある場合に該当する。
- (2) 予算決算及び会計令第71条の規定に該当しない者であること。
- (3) 令和07・08・09年度競争参加資格（全省庁統一資格）「役務の提供」D等級以上及び中国地域の競争参加資格を有する者。
- (4) 都道府県警察から暴力団関係業者として防衛省が発注する工事等から排除するよう要請があり、当該状態が継続している有資格業者については、競争参加を認めない。
- (5) 入札後、契約を締結するまでの間に、都道府県警察から暴力団関係業者として防衛省が発注する工事等から排除するよう要請があり、当該状態が継続している有資格業者とは契約を行わない。
- (6) 入札心得に定める「暴力団排除に関する誓約事項」に基づく誓約を行わない者の競争参加を認めない。
- (7) 契約担当官等から指名停止の措置を受けている期間中の者でないこと。（協力者を含む。）
- (8) 防衛省大臣官房衛生監、防衛政策局長、防衛装備庁長官又は陸上幕僚長から「装備品等及び役務の調達に係る指名停止等の要領」に基づく指名停止の措置を受けている期間中のものでないこと。
- (9) 前号により現に指名停止を受けている者と資本関係又は人的関係のあるものであつて、当該者と同種の物品の売買又は製造若しくは役務請負について防衛省と契約を行おうとする者でないこと。
- (10) 原則、現に指名停止を受けている者の下請負については認めない。ただし、真にやむを得ない事由を該当する省指名停止権者が認めた場合には、この限りでない。

2 保証金等

- (1) 入札保証金及び契約保証金：免除
- (2) 違約金：落札者が「入札及び契約心得」に従って契約の締結手続きをしない場合には、落札者が契約締結に応じないものとみなし、落札価格の100分の5以上に相当する金額を違約金として徴収し、契約者が契約を履行しない場合は、契約金額の100分の10以上の金額を違約金として徴収する。

3 入札方法

入札書に記載する金額は、消費税及び地方消費税相当額を含まない金額（外税）を記入すること。

入札書と併せて、入札金額の内訳が分かる書類も提出するものとする。（内訳書については各社の様式にて提出）

4 落札決定方法

総目録総額決定

落札決定にあたっては、入札書に記載された金額に、当該金額の10%（軽減税率対象品目8%）に相当する額を加算した金額（当該金額に1円未満の端数があるときは、その端数金額を切り捨てるものとする）をもって落札（決定）金額とするので、入札者は消費税、地方消費税の課税事業者、免税事業者であることに拘わらず入札書には、見積もった金額の110分の100（軽減税率対象品目については108分の100）を記載すること。

入札金額が当該所定の予定価格の範囲内の最低価格の入札書を落札者とする。

なお、落札者となるべき最低価格入札が2名以上ある場合は抽選により落札者を決定する。

5 適用する基本条項及び契約書の作成

- (1) 駐屯地用標準契約の役務請負契約条項、談合等の不正防止に関する特約条項、暴力団排除に関する特約条項とする。
- (2) 契約金額が50万円に満たない場合は契約書を省略する場合がある。

6 入札の無効

- (1) 第1項に示す競争に参加する者に必要な資格のない者が行った入札
- (2) 入札に関する条項に違反した入札
- (3) 入札金額、入札者氏名及び押印が判明し難い入札
- (4) 入札者等が実施した「暴力団排除に関する誓約事項」に基づく誓約に虚偽があった場合の入札

7 その他

- (1) 電報・電話・FAXによる入札は、認めない。

- (2) 代理人による入札については、委任状を提出すること。
- (3) 郵便による入札の場合は入札日前日17時までに必着となるよう発送すること。なお、郵送する際は、封緘後の封緘印の処置を実施し、事前に連絡をするとともに、便着の確認を電話にて行うこと。また、入札金額が同額による場合は当該入札に関係の無い職員により抽選を実施し、再度の入札となった場合は別途連絡をする。
- (4) 入札へ参加を希望する者は入札参加有無(申込票)及び資格審査結果通知書の写しを参加意思表示後速やかに提出すること。(FAX・メール可)
- (5) 市場価格調査依頼についてはご協力をお願いします。
期限：令和7年5月12日 17時00分 (メール、FAX可)

- (6) 問い合わせ及び連絡先

入札及び契約に関する事項

〒693-0052 島根県出雲市松寄下町1142-1

陸上自衛隊出雲駐屯地 第356会計隊出雲派遣隊 契約班 担当：石川

TEL0853-21-1045 内線(347) FAX0853-21-5975

メール ma357fin-ma@inet.gsdf.mod.go.jp

仕様書の内容に関する事項

部隊名： 出雲駐屯地業務隊 営繕班

担当者： 防衛技官 松林

連絡先： 0853-21-1045 (内線：317)

本公告は、陸上自衛隊出雲駐屯地 第356会計隊出雲派遣隊

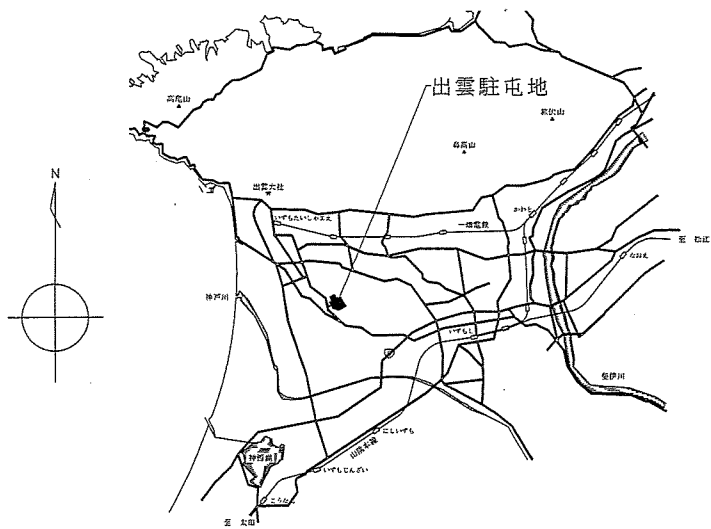
陸上自衛隊中部方面隊ホームページ <https://www.mod.go.jp/gsdf/mae/mafin> に掲示している。

仕 様 書

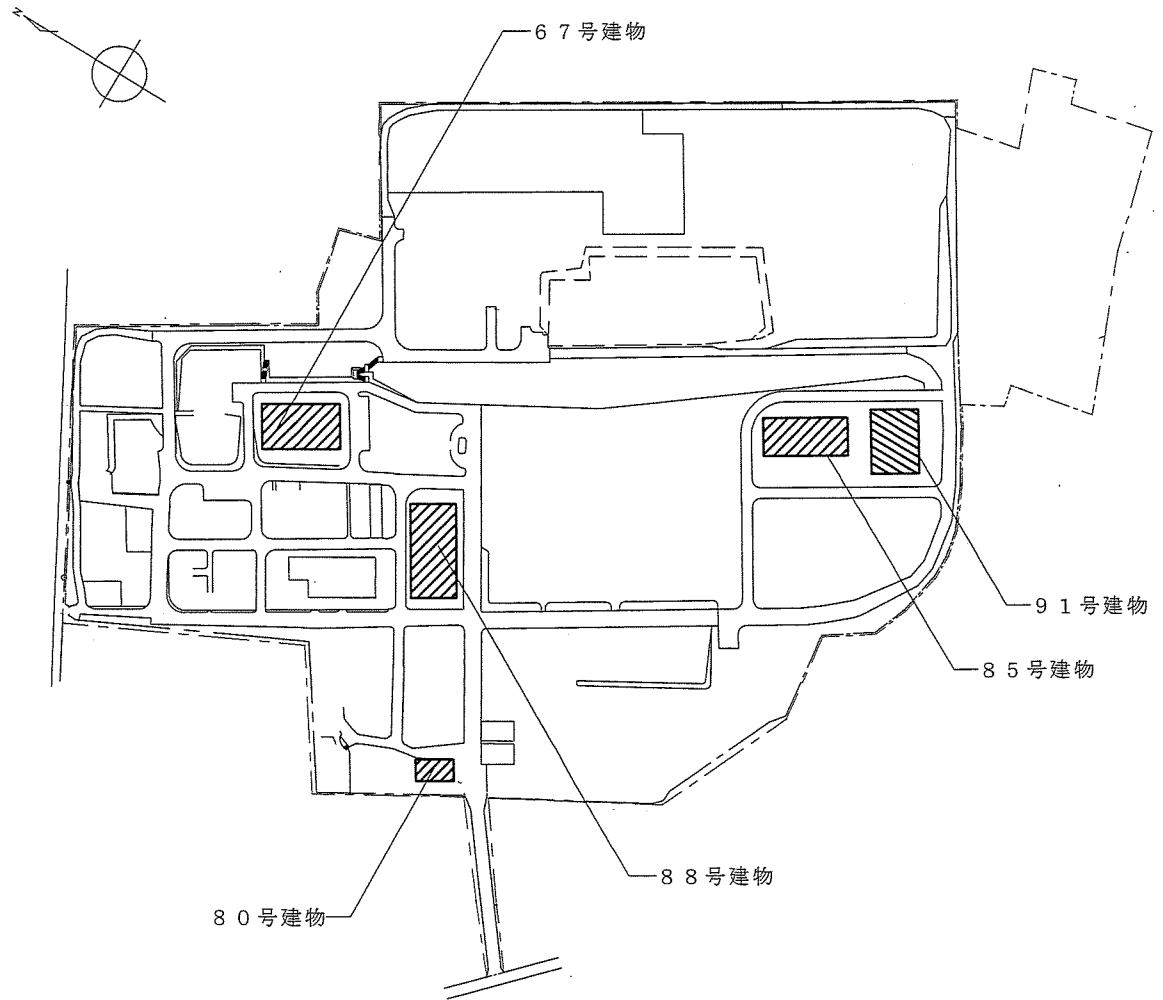
- 1 件 名
出雲（7）空調設備保守点検
- 2 場 所
島根県出雲市松寄下町1142-1 陸上自衛隊出雲駐屯地
- 3 期 間
契約締結日 ～ 令和8年3月31日まで
※ただし、冷房イン作業期間は努めて令和7年5月30日までに実施し、暖房イン作業期間は令和7年11月上旬までに実施すること。細部は監督官の指示による。
- 4 内 容
- (1) 駐屯地施設における空調設備の保守
ア 空調設備保守点検対象機器一覧に示す各機器の「冷房イン」、「暖房イン」における保守、点検を行う。
イ 空調機の不具合の原因解明及び点検報告書の提出、修理見積書の提出を行う。
ウ 機器の保守において室外機内の砂塵等集塵を行い、結束バンド等欠損箇所は復旧を行う。
エ 機器において、各メーカーの基準値等カタログデータを参照すること。
- (2) 保守点検基準参考
(社)日本冷凍空調工業会、日本冷却塔工業会
- 5 一般事項
- (1) 総 則
本役務は、この仕様書及び図面等によるほか、国土交通省建築保全業務共通仕様書による。また、疑義及び不明な点等が生じた場合は、監督官と協議し、仕様書等に記載なき事項でも技術上必要な事項は請負者の責任において履行すること。
- (2) 現場管理
作業中における火災予防、労働安全及び在来施設等の保護には、十分注意を払うものとし、汚破損した場合は、請負者の責任において速やかに原形に復旧すること
- (3) 電気・水道等の使用
自衛隊施設からの電気・水道は、原則として使用させないものとする。ただし、やむを得ない場合は、監督官に申し出て所要の手続きを実施すること。
- (4) 作業時間
敷地内における作業時間帯は、平日（土・日及び祝祭日は除く。）の午前8時15分から午後5時迄を基準とする。その他の時間帯に作業を実施する場合については、事前に監督官と協議のうえ指示に従うこと。
- (5) 作業写真
請負者は主要な工程段階において写真撮影を実施すること。項目は作業前・作業中・完了後のほか、監督官の指示する箇所とする。また、写真はA4紙に整理のうえ1部提出すること。
- (6) 清掃・後片付け
点検作業終了後、速やかに作業場所の清掃・後片付けを行い、監督官の点検を受けること。

- 6 特記事項
- (1) 点検の結果、消耗品（結束バンド、パッキン等）の交換については請負者負担とする。
- (2) 点検の結果、要取替部品等が発生した際は速やかに監督官へ報告し、見積書を提出すること。
- 7 提出書類
- (1) 工程表（保守点検手順表） 1部（契約後速やかに）
- (2) 現場代理人等指名通知書 1部（経歴書含む）
- (3) 下請負者通知書 1部（設定後速やかに）
- (4) 着手届 1部（着手当日）
- (5) 完了届 1部（完了当日）
- (6) 作業写真 1部（役務完了後速やかに）
- (7) 内訳明細書 1部（契約後速やかに）
- (8) 点検報告書 1部（役務完了後速やかに）
- (9) その他指示された書類 1部（その都度）
- 8 検 査
点検作業完了後、提出書類を提出し検査官の指示する完了検査を受け、合格をもって役務完了とする。なお、完了検査は検査官立会のもと当該仕様書に基づき実施する。

件 名	出雲（7）空調設備保守点検	図面番号	2/12
図 名	仕 様 書	縮 尺	—
作成年月日	令和7年4月22日		
陸上自衛隊出雲駐屯地業務隊管理科			



案内図 S=1/50,000



配置図 S=1/3,000

件名	出雲(7)空調設備保守点検	図面番号	3/12
図名	案内図・配置図	縮尺	図示
作成年月日	令和7年4月22日		
陸上自衛隊出雲駐屯地業務隊管理科			

空調設備保守点検対象機器一覧 (1)

67号建物空調機器点検一覧表

記号	名称	規格・仕様等	電気特性		数量	設置場所等	
			相	電圧			
ACPM-2	空冷ヒートポンプ式 マルチパッケージ型 氷蓄熱ビル用マルチ (室外機)	「ダイキン工業㈱」 RSXYP224PE 室外機 冷房能力：22.4kW 暖房能力：25.0kW 圧縮機：5.2kW	3	200V	冷房 5.55kW	1	屋外
					暖房 6.14kW		
ACPM-2-1	天井カセット 4方向形 室内機	「ダイキン工業㈱」 FXYFP45MD 冷房能力：4.5kW 暖房能力：5.0kW	1	200V	冷房 0.047kW	4	事務室
					暖房 0.034kW		
ACPM-4	空冷ヒートポンプ式 マルチパッケージ型 氷蓄熱ビル用マルチ (室外機)	「ダイキン工業㈱」 RSXYP280PE 室外機 冷房能力：28.0kW 暖房能力：31.5kW 圧縮機：6.1kW	3	200V	冷房 7.16kW	1	屋外
					暖房 7.16kW		
ACPM-4-1	天井カセット 4方向形 室内機	「ダイキン工業㈱」 FXYFP80MD 冷房能力：8.0kW 暖房能力：9.0kW	1	200V	冷房 0.066kW	4	廊下
					暖房 0.053kW		
ACPM-4-2	天井カセット 4方向形 室内機	「ダイキン工業㈱」 FXYCP22MA 冷房能力：2.2kW 暖房能力：2.5kW	1	200V	冷房 0.078kW	2	談話室
					暖房 0.045kW		

80号建物空調機器点検一覧表

記号	名称	規格・仕様等	電気特性		数量	設置場所等	
			相	電圧			
ACP-1	空冷ヒートポンプ式 マルチパッケージ型 空調機 (室外機)	「ダイキン工業㈱」 RXTP224GE 冷房能力：22.0kW 暖房能力：22.4kW 圧縮機：5.56kW	3	200V	冷房 6.29kW	1	屋外
					暖房 5.21kW		
ACP-1-1	天井カセット 4方向形 ペアタイプ室内機	「ダイキン工業㈱」 FXYFP56NB 冷房能力：5.6kW 暖房能力：6.3kW	1	200V	冷房 0.052kW	2	事務室①
					暖房 0.038kW		
ACP-1-2	天井カセット 4方向形 室内機	「ダイキン工業㈱」 FXYFP28NB 冷房能力：2.8kW 暖房能力：3.2kW	1	200V	冷房 0.033kW	1	食事室
					暖房 0.027kW		

85号建物空調機器点検一覧表

記号	名称	規格・仕様等	電気特性		数量	設置場所等	
			相	電圧			
ACP-1	空冷ヒートポンプ式 マルチパッケージ型 空調機 (室外機)	「ダイキン工業㈱」 RZRP80BYE 冷房能力：7.1kW 暖房能力：8.0kW 圧縮機：1.7kW	1	200V	冷房 1.78kW	1	屋外
					暖房 1.85kW		
ACP-1-1	天井カセット 4方向形 ペアタイプ室内機	「ダイキン工業㈱」 FHCP40FC 冷房能力：3.6kW 暖房能力：4.0kW	1	200V	冷房 0.075kW	2	事務室①
					暖房 0.053kW		
ACP-2	空冷ヒートポンプ式 マルチパッケージ型 空調機 (室外機)	「ダイキン工業㈱」 RZRP112BYE 冷房能力：10.0kW 暖房能力：11.2kW 圧縮機：1.95kW	3	200V	冷房 2.45kW	1	屋外
					暖房 2.54kW		
ACP-2-1	天井カセット 4方向形 ペアタイプ室内機	「ダイキン工業㈱」 FHCP56FC 冷房能力：5.0kW 暖房能力：5.6kW	1	200V	冷房 0.075kW	2	控室①
					暖房 0.053kW		
ACP-3	空冷ヒートポンプ式 マルチパッケージ型 空調機 (室外機)	「ダイキン工業㈱」 RZRP140BYE 冷房能力：12.5kW 暖房能力：14.0kW 圧縮機：2.45kW	3	200V	冷房 3.38kW	1	屋外
					暖房 3.28kW		
ACP-3-1	天井カセット 4方向形 ペアタイプ室内機	「ダイキン工業㈱」 FHCP71FC 冷房能力：6.3kW 暖房能力：7.1kW	1	200V	冷房 0.09kW	2	控室②
					暖房 0.088kW		
ACP-4	空冷ヒートポンプ式 マルチパッケージ型 空調機 (室外機)	「ダイキン工業㈱」 RZRP160BYE 冷房能力：14.0kW 暖房能力：16.0kW 圧縮機：3.08kW	3	200V	冷房 4.18kW	1	屋外
					暖房 4.05kW		
ACP-4-1	天井カセット 4方向形 ペアタイプ室内機	「ダイキン工業㈱」 FHCP80FC 冷房能力：7.1kW 暖房能力：8.0kW	1	200V	冷房 0.166kW	2	事務室②
					暖房 0.159kW		

件名	出雲(7)空調設備保守点検	図面番号	4/12
図名	空調設備保守点検対象機器一覧(1)	縮尺	-
作成年月日	令和7年4月22日		
陸上自衛隊出雲駐屯地業務隊管理科			

空調設備保守点検対象機器一覧 (2)

88号建物空調機器点検一覧表

記号	名称	規格・仕様等	電気特性			数量	設置場所等
			相	電圧	電力等		
AHP-1	空冷式 ヒートポンプチャラー	「三菱電機㈱」 CAHV-P1800A-BS 冷房能力：181.9kW 暖房能力：141.5kW 圧縮機：11kW×4 冷水量：511L/min 温水量：406L/min 冷水出入口温度：7～12℃ 温水出入口温度：45～50℃	3	200V	74kW	1	屋上
PCH-1	冷温水ポンプ	片吸込渦巻型(メカニカルシール) 65A×50A×490 L/min ×200kpa	3	200V	3.7kW	2	1階 空調機械室
ACU-1	ユニット型空調和機 (エアハンドリングユニット)	「三菱重工冷熱㈱」 TUC-40 HR 冷房能力：38.4kW 暖房能力：23.8kW 処理風量：2100m3/h OAフィルター 400×330×20mm 2枚	3	200V	4.5kW	1	1階 空調機械室
ACU-2	ユニット型空調和機 (エアハンドリングユニット)	「三菱重工冷熱㈱」 TUC-100 HR 冷房能力：83.3kW 暖房能力：43.8kW 処理風量：3930m3/h OAフィルター 520×430×20mm 2枚	3	200V	9.1kW	1	2階 空調機械室
ACU-3	ユニット型空調和機 (エアハンドリングユニット)	「三菱重工冷熱㈱」 TUC-100 HR 冷房能力：82.1kW 暖房能力：48.5kW 処理風量：4200m3/h OAフィルター 520×430×20mm 2枚	3	200V	9.1kW	1	3階 空調機械室
FCU	床置形ファンコイル	エアフィルター 化学繊維製不織布	フィルター寸法 495*198*10			34	

記号	名称	規格・仕様等	電気特性			数量	設置場所等
			相	電圧	電力等		
ACP-1	水蓄熱 マルチパッケージ型 空調機(室外機)	「三菱電機㈱」 PUHY-P450MKHG1-BS 冷房能力：34.0kW 暖房能力：33.3kW 圧縮機：7.1kW	3	200V	7.5kW	1	屋上
ACP-1-1	天井カセット 2方向形 室内機	「三菱電機㈱」 PLFY-P28LMG3 冷房能力：2.4kW 暖房能力：2.4kW	1	200V	0.015kW	1	歯科室
ACP-1-2	天井カセット 4方向形 室内機	「三菱電機㈱」 PLFY-P45EMG3 冷房能力：4.0kW 暖房能力：2.3kW	1	200V	0.05kW	1	事務所
ACP-1-3	天井カセット 2方向形 室内機	「三菱電機㈱」 PLFY-P22LMG3 冷房能力：2.2kW 暖房能力：1.5kW	1	200V	0.015kW	5	事務所 調剤室 臨床心理室 検査室
ACP-1-4	壁掛形室内機	「三菱電機㈱」 PKFY-P22BMG3 冷房能力：0.5kW 暖房能力：0.7kW	1	200V	0.017kW	4	暗室 倉庫 操作室 無音響室
ACP-1-5	天井カセット 4方向形 室内機	「三菱電機㈱」 PKFY-P22EMG3 冷房能力：1.2kW 暖房能力：2.0kW	1	200V	0.05kW	1	X線室
ACP-1-6	天井カセット 2方向形 室内機	「三菱電機㈱」 PLFY-P71LMG3 冷房能力：6.4kW 暖房能力：3.2kW	1	200V	0.05kW	1	待合室
ACP-1-7	天井カセット 2方向形 室内機	「三菱電機㈱」 PLFY-P36LMG3 冷房能力：3.1kW 暖房能力：2.2kW	1	200V	0.05kW	3	廊下 玄関
ACP-5 ACP-15 ACP-21	空冷式ヒートポンプ パッケージ天井 カセット2方向形 室内機	「三菱電機㈱」 室外機：PUZ-ERP112LA3-BS 室内機：PL-RP112LA10 冷房能力：8.9kW 暖房能力：3.3kW	3	200V	室外機 2.16kW 室内機 0.05kW	3	屋上 1～3階 通信機械室

件名	出雲(7)空調設備保守点検	図面番号	5/12
図名	空調設備保守点検対象機器一覧(2)	縮尺	-
作成年月日	令和7年4月22日		
陸上自衛隊出雲駐屯地業務隊管理科			

空調設備保守点検対象機器一覧 (3)

91号建物空調機器点検一覧表

記号	名称	規格・仕様等	電気特性			数量	設置場所等
			相	電圧	電力等		
RP-1	空冷式 ヒートポンプチャラー	「三菱電機㈱」 CAHV-MP1800BH-BS-BS 冷房能力：180.0kW 暖房能力：200.0kW 圧縮機：12.3kW×4 冷水量：516.7L/min 温水量：573.3L/min 冷水出入口温度：7～12℃ 温水出入口温度：40～45℃	3	200V	71.05kW	1	屋上
PH-1	温水ポンプ	「㈱川本製作所」 GEJ656M2ME5.5 片吸込渦巻型 (メカニカルシール) 65A×50A×377 L/min ×35m	3	200V	5.5kW	2	1階 機械室
TC-1	クッションタンク	「中国金属㈱」 φ1000×1500H 1.406L	/			1	1階 機械室
UH-1	ユニットヒーター	新晃工業㈱ PW-80-2-K 暖房能力：22.09kw 温水量：60L/min 風量：4,800m ³ /h	3	200V	0.4kW	6	1階 整備場 設置高7.0m

件名	出雲 (7) 空調設備保守点検	図面番号	6/12
図名	空調設備保守点検対象機器一覧 (3)	縮尺	-
作成年月日	令和7年4月22日		
陸上自衛隊出雲駐屯地業務隊管理科			

空調設備保守内容一覧（1）

1 空冷式ヒートポンプチラー

分類	点検項目	点検内容	点検方法と点検範囲等	冷房イン		暖房イン	
				88号	91号	88号	91号
外装	架台	アンカーのゆるみ	ハンマー打検、増縮 スプリング目視点検	○		○	○
		腐食、錆の発生	目視点検、塗装	○		○	○
	保温材	はがれ	目視点検	○		○	○
本体	圧縮機	異音、振動	目視、触手、聴覚による点検	○		○	○
		クランクケース温度 (L/O状態等)	触手、温度計	○		○	○
		シリンダカバー温度 (圧縮状態)	触手、温度計	○		○	○
	凝縮器	出入口温度 クランクケースヒーター	触手、温度計、テスター（電流）	○		○	○
		冷却水漏水	目視点検	○		○	○
		冷却水出入口温度	温度計	○		○	○
		冷却水出入口圧力	圧力計	○		○	○
	蒸発器	凝縮圧力	圧力計	○		○	○
		冷却水管の汚れ	凝縮圧力により判断	○		○	○
		膨張弁状態	目視点検	○		○	○
		冷水出入口温度	温度計	○		○	○
	電気系統	配線	冷水圧力	圧力計	○		○
蒸発圧力			圧力計	○		○	○
マグネットスイッチ		入力電圧	電圧計	○		○	○
		電流値	電流計	○		○	○
配線		絶縁抵抗	500Vメガー測定	○		○	○
		マグネットスイッチ	目視、触手、聴覚による点検 (異音、発熱)	○		○	○
保護装置		配線	目視、触手、聴覚による点検 (異音、発熱、変色、増縮)	○		○	○
		自動発停リレー	動作確認	○		○	○
冷媒		油圧リレー	動作確認、目視点検	○		○	○
		油温リレー	動作確認、目視点検	○		○	○
	高圧リレー	動作確認、目視点検	○		○	○	
	過電流遮断機	動作確認、目視点検	○		○	○	
	低圧リレー	動作確認、目視点検	○		○	○	
ファンコイル	クッションタンク	ガス管触手、運転状況	○		○	○	
	コンデンサ	ガス漏洩検査	○		○	○	
OAフィルター	クック内清掃	水あか除去・清掃	○		○	○	
	洗淨	薬品洗淨	○		○	○	
ユニットヒーター	詰まり、損傷	目視点検、清掃（変形、汚れ）	○		○	○	
	詰まり、損傷	目視点検、清掃（変形、汚れ）	○		○	○	
	詰まり、損傷	目視点検、清掃（変形、汚れ）				○	
	入力電圧	電圧計				○	
	電流値	電流計				○	
	絶縁抵抗	500Vメガー測定				○	

2 氷蓄熱マルチパッケージ型空調和機
空冷ヒートポンプ式マルチパッケージ型空調機

分類	点検項目	点検内容	点検方法と点検範囲等	冷暖房イン			
				67号	80号	85号	88号
室外機	架台 ケーシング	取付部のゆるみ	触手、打検、増縮	○	○	○	○
		錆の発生	目視点検	○	○	○	○
		傾き	目視点検	○	○	○	○
	本体	異音、振動 (機器、配管等)	目視、触手、聴覚による点検	○	○	○	○
		油漏れ（ガス漏れ）	目視、触手点検 (ガス検知器による) 増縮、ガス調整	○	○	○	○
	圧縮機	発熱、液バック	目視、触手点検 温度計（吐出、吸入）	○	○	○	○
	凝縮器	フィン損傷、変形	目視点検	○	○	○	○
		フィン汚れ	目視点検	○	○	○	○
		入口、出口温度	温度計	○	○	○	○
	送風機	損傷の有無	目視点検	○	○	○	○
		振動、異音	触手、聴覚による点検	○	○	○	○
	電気系統	入力電圧	電圧計	○	○	○	○
絶縁抵抗		500Vメガー測定	○	○	○	○	
電流値		電流計	○	○	○	○	
マグネットスイッチ		目視、触手、聴覚による点検 (異音、発熱)	○	○	○	○	
送風機	配線	目視、触手、聴覚による点検 (異音、発熱、変色、増縮)	○	○	○	○	
	クランクケースヒーター	テスター（導通、電流）	○	○	○	○	
室内機	送風機	振動、異音	目視、聴覚による点検	○	○	○	○
	蒸発器	フィンの汚れ	目視点検	○	○	○	○
	エアフィルター	目視点検、清掃（変形、汚れ）	○	○	○	○	
ドレン系統	漏水	目視点検	○	○	○	○	

3 冷温水ポンプ

分類	点検項目	点検内容	点検方法と点検範囲等	冷房イン	暖房イン	
				88号	88号	91号
ポンプ類	グラウンド	漏水、外観	目視点検、調整	○	○	○
	運転状況	異常振動、発熱	目視、触手、聴覚による点検	○	○	○
	制御盤	スイッチ類	切替状態確認、操作	○	○	○
		絶縁抵抗	500Vメガー測定	○	○	○
		電流値	電流計	○	○	○
	その他	入力電圧	電圧計	○	○	○
		吸込圧力	圧力計	○	○	○
		吐出圧力	圧力計	○	○	○
		温度	温度計	○	○	○

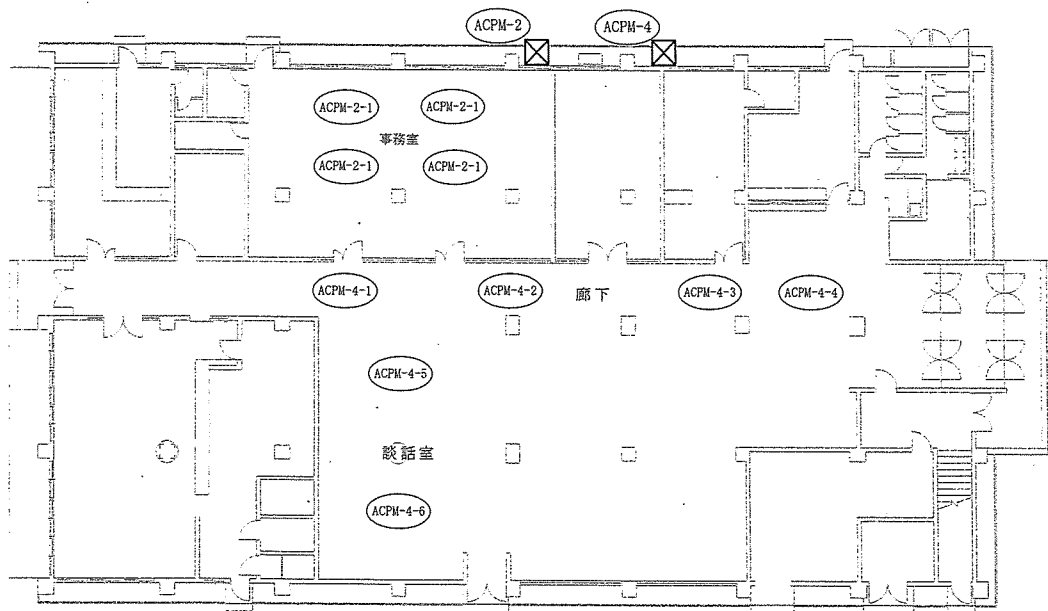
件名	出雲（7）空調設備保守点検	図面番号	7/12
図名	空調設備保守内容一覧（1）	縮尺	—
作成年月日	令和7年4月22日		
陸上自衛隊出雲駐屯地業務隊管理科			

空調設備保守内容一覧（２）

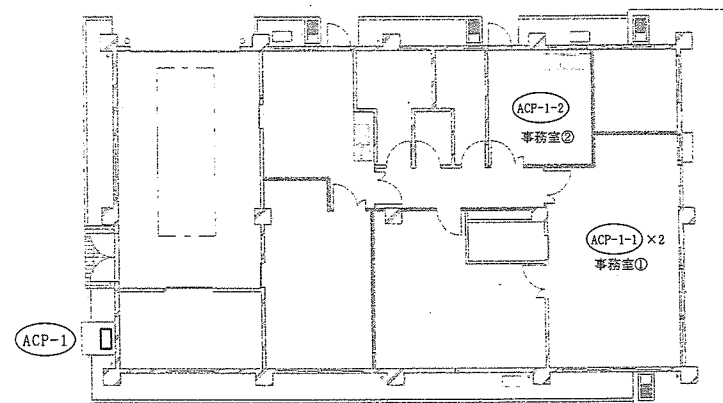
４ ユニット型空調機（エア－ハンドリングユニット）

分類	点検項目	点検内容	点検方法と点検範囲等	冷暖房イン 88号
外 観	架 台	錆の状況	目視点検	○
		取付部のゆるみ	触手、打検、増締	○
本 体	本 体	ケーシング保温材の状況	目視点検	○
		コイルの腐食、汚れ	目視点検	○
		ドレパン腐食、汚れ	目視点検、清掃	○
		ドレストレーナー、ホスの つまり、汚れ	目視点検、清掃	○
		エア－抜き弁 速度調整器	目視、触手、聴覚による点検 (異音、腐食、振動)	○
		ファンモーター	目視、触手、聴覚による点検 (異音、腐食、発熱、振動)	○
	送風器	軸受	目視、触手、聴覚による点検 (異音、腐食、発熱、振動) グリースアップ	○
		回転翼	目視、聴覚による点検 (汚れ、バランス、振動)	○
		Vベルト	目視点検(摩耗、亀裂等) 張り具合点検、調整	○
		プーリー	目視点検、調整 (摩耗、軸芯)	○
		フィン	目視点検(汚れ、変形)	○
	熱交換器	フィルター	目視点検、清掃 (汚れ、変形)	○
		本体	目視点検(漏水、腐食)	○
		入口水温	温度計	○
		出口水温	温度計	○
		入口空気温度	温度計	○
		出口空気温度	動作確認	○
		加湿器	ノズル加湿調節器	目視点検(作動状況) 作動状況 目視点検
	電気系統	入力電圧	電圧計	○
		電流値	電流計	○
		絶縁抵抗	500Vメガー測定	○
		リレー・スイッチ他	目視、触手、聴覚による点検 (ゆるみ、発熱、異音)	○
		端子、配線	目視、触手、聴覚による点検 (ゆるみ、発熱、変色)	○
	その他	吹出、吸込口	動作確認	○
		風量調整ダンパー	動作点検、目視点検(損傷、変形)	○
		三方弁	動作点検、目視点検(損傷、変形)	○

件 名	出雲（7）空調設備保守点検	図面番号	8/12
図 名	空調設備保守内容一覧（2）	縮 尺	—
作成年月日	令和7年4月22日		
陸上自衛隊出雲駐屯地業務隊管理科			

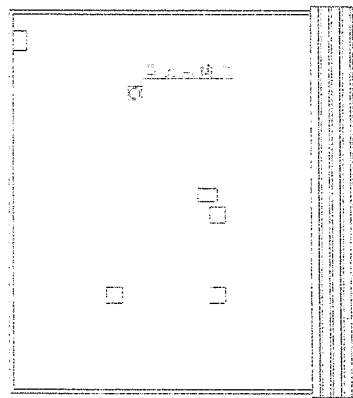


67号建物1階平面図 S=1/250

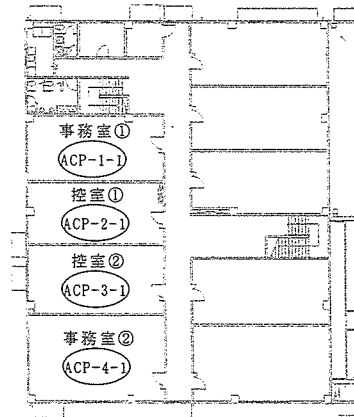


80号建物平面図 S=1/200

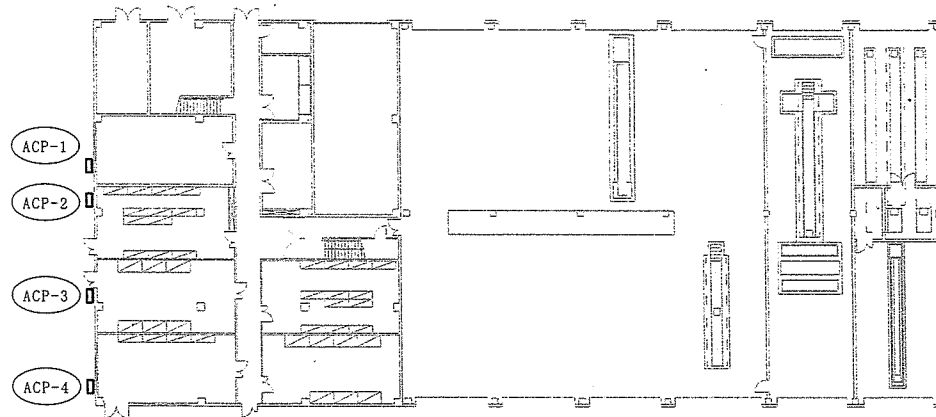
件名	出雲(7)空調設備保守点検	図面番号	9/12
図名	67号建物・80号建物平面図	縮尺	図示
作成年月日	令和7年4月22日		
陸上自衛隊出雲駐屯地業務隊管理科			



屋上平面図 S=1/400

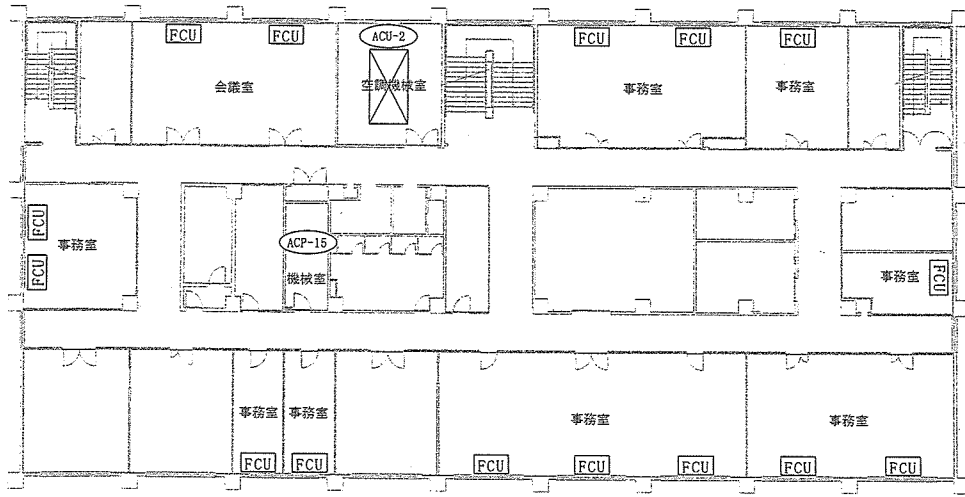


2階平面図 S=1/400

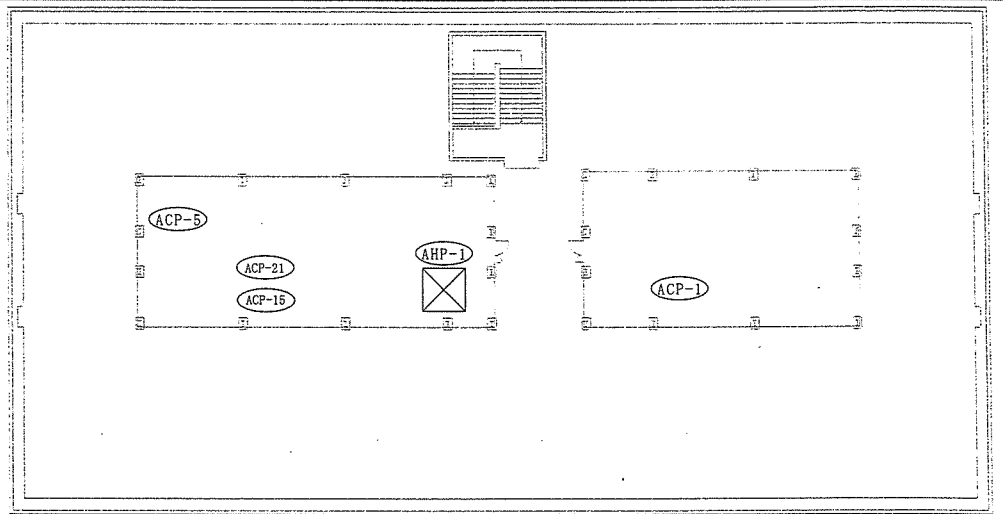


85号建物平面図 S=1/400

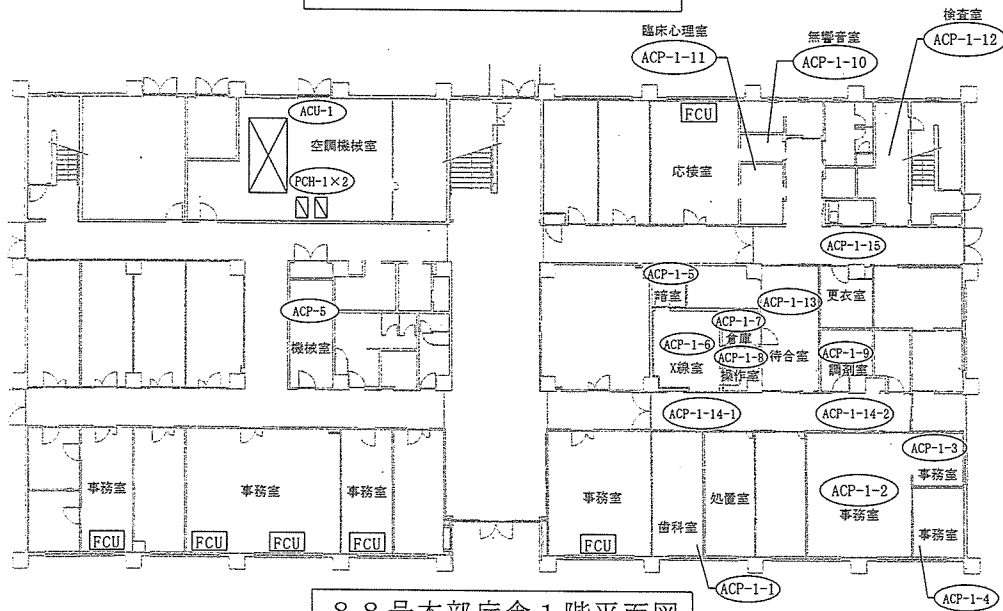
件名	出雲(7)空調設備保守点検	図面番号	10/12
図名	85号建物平面図	縮尺	図示
作成年月日	令和7年4月22日		
陸上自衛隊出雲駐屯地業務隊管理科			



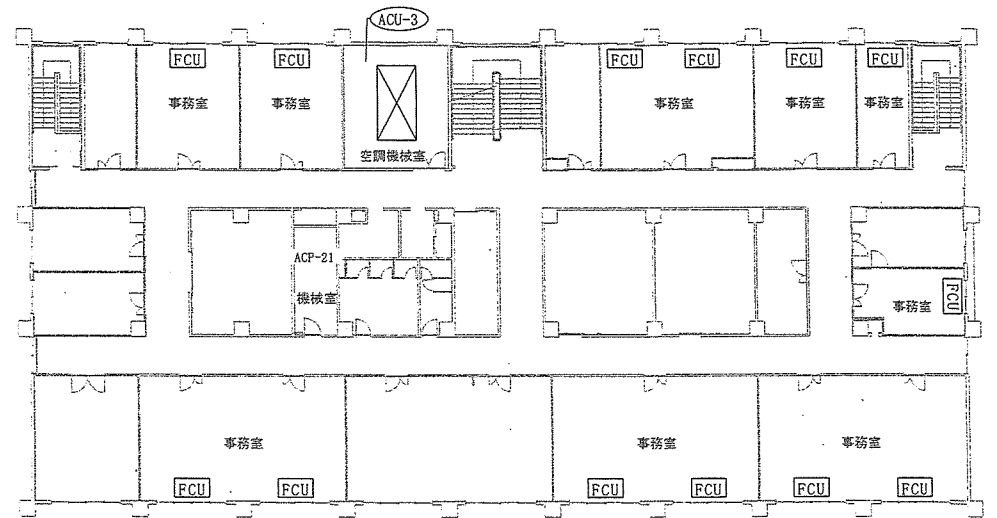
88号本部庁舎2階平面図



88号本部庁舎屋上平面図

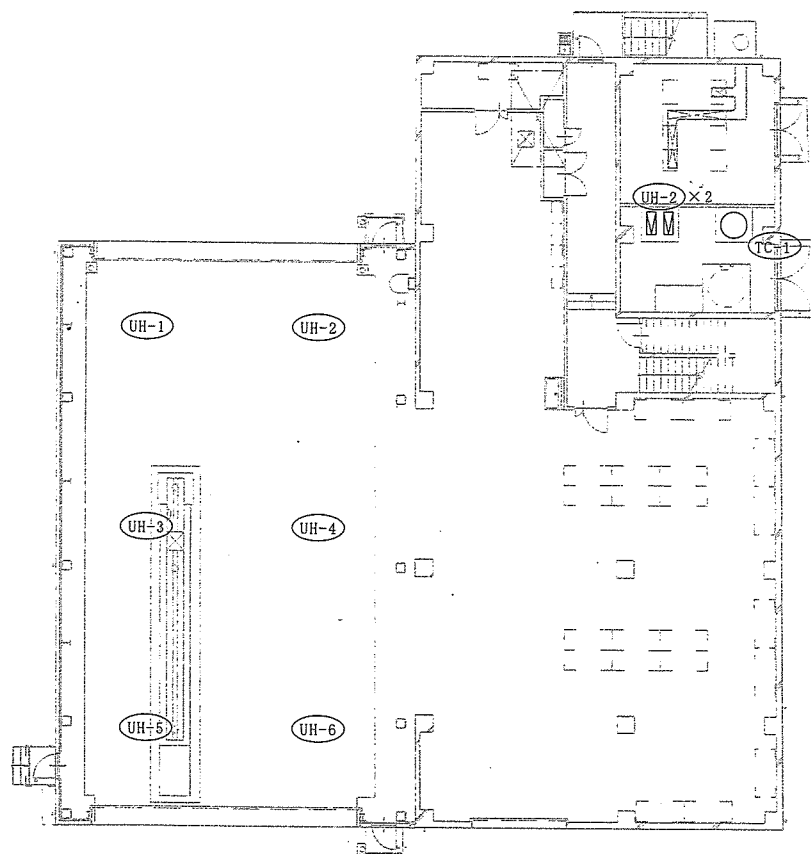


88号本部庁舎1階平面図

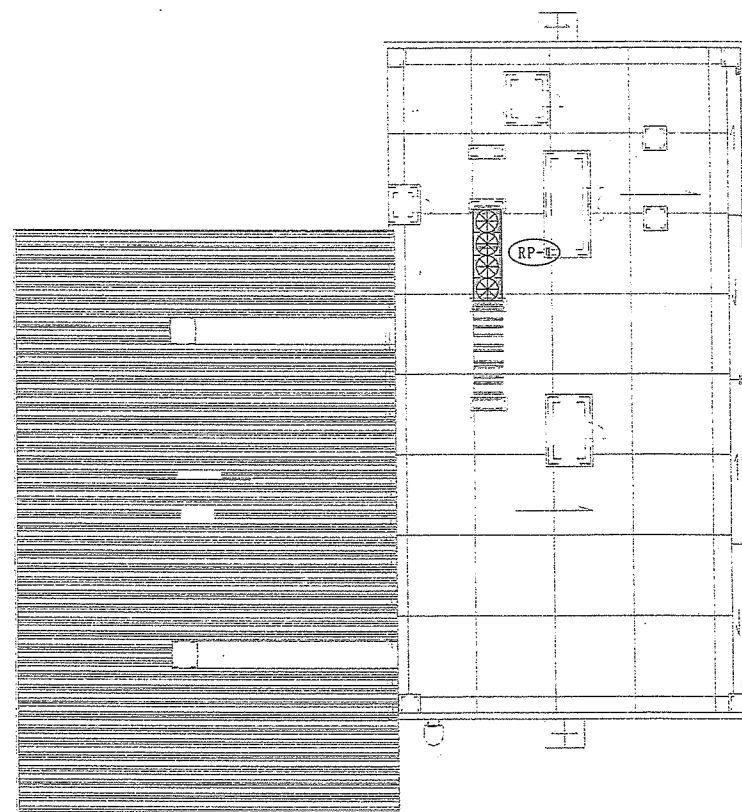


88号本部庁舎3階平面図

件名	出雲(7)空調設備保守点検	図面番号	11/12
図名	88号建物平面図	縮尺	1/300
作成年月日	令和7年4月22日		
陸上自衛隊出雲駐屯地業務隊管理科			



9 1 号建物 1 階平面図



9 1 号建物屋上平面図

件名	出雲(7)空調設備保守点検	図面番号	12/12
図名	9 1 号建物平面図	縮尺	1/200
作成年月日	令和 7 年 4 月 2 2 日		
陸上自衛隊出雲駐屯地業務隊管理科			

入 札 書

分任契約担当官
 陸上自衛隊 出雲駐屯地
 第356会計隊出雲派遣隊長 中村 亮 殿

¥ _____

- 1 納 期 : 令和8年3月31日
 - 2 納 入 先 : 出雲駐屯地
 - 3 金額には消費税相当額を含まないものとする。
- 上記の条件及び入札(見積)・契約心得承諾の上入札します。内訳は下記のとおり。

番号	品 名	規 格	単 位	数 量	単 価	金 額	備 考
1	出雲(7)空調設備保守点検	仕様書のとおり	式	1			
2	内訳	別紙参照					
3		以下余白					
4							
5							
6							
7							
8							
9							
10							
11							
12							
13							
14							
15							
16							
17							
18							
19							
20							

当社(私(個人の場合)、当団体(団体の場合))は、暴力団排除に関する誓約事項について誓約します。

市場価格調査表

分任契約担当官
 陸上自衛隊 出雲駐屯地
 第356会計隊出雲派遣隊長 中村 亮 殿

¥ _____

- 1 納 期 : 令和8年3月31日
 - 2 納 入 先 : 出雲駐屯地
 - 3 金額には消費税相当額を含まないものとする。
- 上記の条件及び入札(見積)・契約心得承諾の上入札します。内訳は下記のとおり。

番号	品 名	規 格	単 位	数 量	単 価	金 額	備 考
1	出雲(7)空調設備保守点検	仕様書のとおり	式	1			
2	内訳	別紙参照					
3		以下余白					
4							
5							
6							
7							
8							
9							
10							
11							
12							
13							
14							
15							
16							
17							
18							
19							
20							

入札参加申込書 (出雲駐屯地)

下記の入札に参加します。

入札件名	出雲(7)空調設備保守点検		
入札日時	令和7年5月14日	09時00分	
市価調査書提出期限	令和7年5月12日	17時00分	
落札決定方式	総品目総額		
会社名			担当者名
連絡先	TEL		
	FAX		
	メールアドレス		
入札の方法 (いずれかに○)	当日(立会) ・ 事前(郵送又は持込)		

※必ず防衛省資格決定通知書(写)を添えてFAX又はメールしてください。

TEL番号:0853-21-1045(内線347 担当者:石川)

FAX番号:0853-21-5975

メールアドレス: ma357fin-ma@inet.gsdf.mod.go.jp