

公 告

分任契約担当官
陸上自衛隊徳島駐屯地
第348会計隊徳島派遣隊長 浜瀬 栞

以下のとおり一般競争入札を実施するので、「入札及び契約心得」及び「契約条項」を承知のうえ参加されたい。

1 入札事項

契約実施計画番号		調 達 要 求 番 号		物 品 番 号		仕 様 書 番 号	
4QJB10100150		4RV01AE0011 0001				5	
品名 または 件名							
空調機保守点検							
部品番号 または 規格							
仕様書のとおり							
使用器材名							
数 量	単 位	銘 柄	使 用 期 限 等	グ ル ー プ	指 定	検 査	包 装
1.00	ST						
納地または工事場所				引 渡 場 所			
徳島駐屯地				業務隊管理科 営繕班			
搬 入 場 所				納 期 また は 工 期			
業務隊管理科 営繕班				令和7年3月31日 (月)			

2 競争参加資格

次のいずれかであること
全省庁統一資格の「役務の提供等」に係る等級がA、B、C、D等級であること
ただし、細部は注意事項による。

3 契約条項を示す場所

陸上自衛隊徳島駐屯地 会計隊事務室

4 説明会及び入札執行の日時場所

説明会日時場所：実施しない。
入札日時場所：令和6年5月13日 (月) 13時30分 徳島駐屯地 小会議室

5 保証金

入札保証金：免除 契約保証金：免除

6 落札決定方式及び契約方式

落札決定方式：総品目総額 契約方式：一般競争

7 注意事項

別紙のとおり

1 競争に参加する者に必要な資格に関する事項

次の各項目のすべての条件を満たす者

- (1) 予算決算及び会計令第70条の規定に該当しない者であること。なお、未成年者、被保佐人又は被補助人であって、契約締結のために必要な同意を得ている者は、同条中、特別の理由がある場合に該当する。
- (2) 予算決算及び会計令第71条の規定に該当しない者であること。
- (3) 令和4・5・6年度、競争参加資格（全省庁統一資格）四国・近畿地域「役務の提供等」D等級以上の資格を有する者。
- (4) 都道府県警察から暴力団関係業者として防衛省が発注する工事等から排除するよう要請があり、当該状態が継続している有資格業者については、競争参加を認めない。
- (5) 入札後、契約を締結するまでの間に、都道府県警察から暴力団関係業者として防衛省が発注する工事等から排除するよう要請があり、当該状態が継続している有資格業者とは契約を行わない。
- (6) 入札心得に定める「暴力団排除に関する誓約事項」に基づく誓約を行わない者の競争参加を認めない。
- (7) 契約担当官等から取引停止の措置を受けている期間中の者でないこと。（協力者を含む。）
- (8) 防衛省大臣官房衛生監、防衛政策局長、防衛装備庁長官又は陸上幕僚長から「装備品等及び役務の調達に係る指名停止等の要領」に基づく指名停止の措置を受けている期間中の者でないこと。
- (9) 前号により現に指名停止を受けている者と資本関係又は人的関係にある者であって、当該者と同種の物品の売買又は製造若しくは役務請負について防衛省と契約を行おうとする者でないこと。
- (10) 原則、現に指名停止を受けている者の下請負については認めない。ただし、真にやむを得ない事由を該当する省指名停止権者が認めた場合には、この限りでない。

2 契約条項等を示す場所

仕様書及び入札資料は、下記に示す期間、第348会計隊徳島派遣隊 契約班窓口において配布する。

令和6年4月23日（火）～令和6年5月13日（月）（土曜日曜祝日を除く 0900～1600）

3 入札方法

落札決定に当たっては、入札書に記載された金額に当該金額の10%（軽減税率対象品目については8%）に相当する額を加算した金額をもって落札価格とするので、入札者は消費税、地方消費税の課税事業者、免税事業者であることに拘わらず入札書には、見積もった金額の110分の100（軽減率対象品目については108分の100）を記載すること。

4 入札の無効

- (1) 第1項で示した競争に参加する者に必要な資格を有しない者のした入札
- (2) 入札に関する条項に違反した入札
- (3) 入札金額、入札者の氏名及び押印された印影が判別し難い入札
※ただし、押印を省略する場合は、押印に代えて、責任者及び担当者氏名及び連絡先を記入
- (4) 第1項第6号の誓約に虚偽があった場合又は誓約に反する事態があった場合における当該入札者が行った入札

5 契約書の作成

(1) 契約金額が 50 万円以上の場合は請書を、150 万円以上の場合は契約書を作成する。
契約書の記載要領の細部については、落札決定後落札者に説明する。

(2) 適用する条項は下記の条項を適用する。

ア 基本契約条項

 役務請負契約条項

イ 特約条項

 談合等の不正行為に関する特約条項、暴力団排除に関する特約条項

6 落札の決定方式

総品目総額

総品目で総額が予定価格の範囲内で最低の価格をもって申込をした者を落札者とします。

なお、落札となるべき同価の入札をした者が 2 人以上ある場合は、くじ引きにより落札者を決定します。

7 その他

(1) 郵便による入札については、令和 6 年 5 月 10 日(金) 17 時 00 分必着分までを有効とします。

なお、事前に郵便入札の申し出を第 3 4 8 会計隊徳島派遣隊契約班まで行うとともに便着の確認を必ずお願いいたします。また、入札金額が同額による場合は当該入札に関係の無い職員により抽選を実施し、再度の入札となった場合は別途連絡します。

(2) 電報・電話等による入札は認めません。

(3) 入札に参加する者は、令和 6 年 5 月 9 日(木) 13 時 00 分までに資格決定通知書の写しを提出して下さい。
(FAX 可)

(4) 市価調査等依頼の場合はご協力をお願いします。

(5) 入札及び契約に関する詳細は、陸上自衛隊徳島駐屯地 第 3 4 8 会計隊徳島派遣隊 契約班窓口にて閲覧して下さい。

(6) 入札心得等関係事項を承知の上参加して下さい。

(7) 落札者が「入札及び契約心得」にしたがって契約の締結手続きをしない場合には、落札者が契約締結に応じないものとみなし、落札価格の 100 分の 5 に相当する金額を違約金として徴収し、契約者が契約を履行しない場合は、契約金額の 100 分の 10 以上の金額を違約金として徴収する。

(8) 入札及び契約事項に関する問い合わせ先

〒779-1116 徳島県阿南市那賀川町小延 4 1 3-1

陸上自衛隊徳島駐屯地 第 3 4 8 会計隊徳島派遣隊 担当：浜瀬

TEL 0884-42-0991 内線(345) FAX 0884-42-0993 (直通)

(9) 仕様書に関する事項

陸上自衛隊徳島駐屯地 第 1 4 施設隊 担当：石川

TEL 0884-42-0991 内線(317)

本公告は、陸上自衛隊中部方面隊ホームページ <https://www.mod.go.jp/gsdf/mae/mafin/> に掲示している。

特記仕様書

- 1 件名 空調機保守点検
- 2 場所 徳島県阿南市那賀川町小延413-1 陸上自衛隊徳島駐屯地
- 3 概要 空調機保守点検 1式
- 4 一般事項
 - (1) 本役務は図面・本仕様書による他、下記仕様書及び関係諸規則によるものとする。
国土交通省大臣官房官庁営繕部監修「建築保全業務共通仕様書」
 - (2) 本特記仕様書及び図面に疑義が生じた場合には、監督官と協議を行いその指示に従うものとする。
 - (3) 使用材料は、仮設材を除き全て新品とし、監督官の検査を受け合格したものを使用する。
 - (4) 請負業者は現場代理人等を指定し、関係法令に基づき現場の管理を行い防災に努めること。また、危険性のある場所には危険表示等の処置を行うものとする。
 - (5) 写真は、着工前、完成及び施工後隠蔽となる箇所、また、主要な段階状況、使用材料、その他監督官の指示するものをサービス版サイズで整理し、1部を提出するものとする。
 - (6) 保守点検一覧表の点検項目以外でメーカー仕様の点検がある場合は、実施基準に基づき点検を行うこと。
 - (7) 本役務は、令和7年3月31日までの間で、官側と調整した日時に実施するものとする。
- 5 特記事項
 - (1) 本役務で点検を行う対象機器等は、次のとおりとし、細部は別紙によるものとする。
チリングユニット、ヒートポンプユニット、パッケージ型空気調和機、氷蓄熱ユニット、ヘッダー・密閉形隔膜式膨張タンク、ユニット形空気調和機、ポンプ、全熱交換器、ファンコイルユニット・ファンコンベクター
 - (2) 点検の結果、消耗品（パッキン・Oリング・潤滑油・ランプ・ヒューズ）の取替を必要とする場合は業者負担とする。
 - (3) 点検結果は点検結果報告書を作成し速やかに監督官に提出すること。
 - (4) 空調機の異常が発生した時は速やかに原因究明に努めるものとし、処置については監督官の指示に従うものとする。
 - (5) 本役務の作業予定日は5月中旬及び10月下旬を基準として細部は監督官との調整によるものとする。

件名	空調機保守点検	図面番号	1/20
種別	特記仕様書	縮尺	
作成部隊	陸上自衛隊 徳島駐屯地業務隊管理科		

記号	型式	メーカー名	型番	冷媒種類 封入量(規定値)	設置区分	階数	部屋名称	数量	点検周期							
									冷房	暖房						
セントラル空調	RR-1	ヒートポンプ式水蓄熱ユニット 冷却能力:155kw 加熱能力:175kw	ダイキン工業	THYP50G6R	R407C 60kg	—	—	1	0	0						
	PCH-1	1次冷温水ポンプ 5.5kw	テラル	SJ4-80×65H65.5	—	—	—	2	0	0						
	PCH-2	2次冷温水ポンプ 5.5kw	テラル	SJ4-80×65H65.5	—	—	—	2	0	0						
	TE-1	空調用送風タンク 89L	日立金属	AX-62V	—	—	—	1	0	0						
	HCH-1	冷温水ヘッダー(柱)	森松工業	φ200×2580L	—	—	—	1	0	0						
	HCHR-1	冷温水ヘッダー(横)	森松工業	φ200×3025L	—	—	—	1	0	0						
	HA	エア抜きヘッダー	森松工業	φ100×1800L	—	—	—	1	0	0						
	ACU-1	—	—	SH-10	—	—	—	1	0	0						
	ACU-2	ユニット型空調機	新晃工業	AJ8-MX-BD	—	—	—	3	0	0						
	ACU-3	—	—	SV-10	—	—	—	4	0	0						
空冷ヒートポンプ式パッケージ空調機	ACP-1	ツイン	HITACHI	RAS-AP224SH	R410A 5.3kg	室外機	R	1	0	0						
	ACP-1A	天かけ 4方向		RCI-AP112K3	R410A 5.3kg	室内機	1	搬送事務室	2	0	0					
	ACP-2	マルチ		RAS-AP224DS1	R410A 6.5kg	室外機	R	1	0	0						
	ACP-2A	天かけ 2方向		RCID-AP28K	R410A 6.5kg	室内機	1	健康管理室	5	0	0					
	ACP-3	ツイン		RAS-AP224SH	R410A 5.3kg	室外機	R	1	0	0						
	ACP-3A	天かけ 4方向		RCI-AP112K3	R410A 5.3kg	室内機	1	事務室2	2	0	0					
	ACP-4	マルチ		RAS-AP224DS1	R410A 6.5kg	室外機	R	1	0	0						
	ACP-4A	天かけ 4方向		RCI-AP38K3	R410A 6.5kg	室内機	1	事務室	1	0	0					
	ACP-4B	天かけ 2方向		RCID-AP22K	R410A 6.5kg	室内機	1	仮眠室	1	0	0					
	ACP-4C	天かけ 4方向		RCI-AP28K3	R410A 6.5kg	室内機	1	交換室	1	0	0					
	ACP-4D	—		RCID-AP22K	R410A 6.5kg	室内機	1	休憩室	1	0	0					
	ACP-4E	天かけ 2方向		RCID-AP22K	R410A 6.5kg	室内機	1	仮眠室	1	0	0					
	ACP-4F	—		RCID-AP38K	R410A 6.5kg	室内機	1	事務室1	1	0	0					
	ACP-5	マルチ		RAS-AP335DS1	R410A 7kg	室外機	R	1	0	0						
	ACP-5A	—		RCID-AP63K	R410A 7kg	室内機	1	通信機械室	1	0	0					
	ACP-5B	天かけ 2方向		RCID-AP63K	R410A 7kg	室内機	2	通信機械室	1	0	0					
	ACP-5C	—		RCID-AP63K	R410A 7kg	室内機	3	通信機械室	1	0	0					
	ACP-5D	—		RCID-AP71K	R410A 7kg	室内機	4	通信機械室	1	0	0					
	ACP-6	ツイン		RAS-AP224SH	R410A 5.3kg	室外機	R	1	0	0						
	ACP-6A	天かけ 2方向		RCID-AP112K	R410A 5.3kg	室内機	2	事務室5	2	0	0					
	ACP-7	マルチ		RAS-AP224DS1	R410A 6.5kg	室外機	R	1	0	0						
	ACP-7A	—		RCID-AP22K	R410A 6.5kg	室内機	1	駐屯地当直室	1	0	0					
	ACP-7B	—		RCID-AP22K	R410A 6.5kg	室内機	2	業務隊当直室	1	0	0					
	ACP-7C	—		RCID-AP22K	R410A 6.5kg	室内機	2	事務室4	1	0	0					
	ACP-7D	天かけ 2方向		RCID-AP22K	R410A 6.5kg	室内機	3	施設隊当直	1	0	0					
	ACP-7E	—		RCID-AP22K	R410A 6.5kg	室内機	3	整備小隊当直室	1	0	0					
	ACP-7F	—		RCID-AP28K	R410A 6.5kg	室内機	3	施設隊倉庫	1	0	0					
	ACP-7G	—		RCID-AP22K	R410A 6.5kg	室内機	4	事務室12	1	0	0					
	ACP-7H	—		RCID-AP22K	R410A 6.5kg	室内機	4	事務室13	1	0	0					
	ACP-8	マルチ		RAS-AP224DS1	R410A 6.5kg	室外機	R	1	0	0						
	ACP-8A	天かけ 2方向		RCID-AP36K	R410A 6.5kg	室内機	3	会議室	2	0	0					
	ACP-8B	天かけ 2方向		RCID-AP36K	R410A 6.5kg	室内機	3	事務室10	2	0	0					
	ACP-9	ツイン		RAS-AP112SH	R410A 2.9kg	室外機	R	1	0	0						
	ACP-9A	天かけ 2方向		RCID-AP56K	R410A 2.9kg	室内機	3	通信室	2	0	0					
	ACP-10	ツイン		RAS-AP112SH	R410A 2.9kg	室外機	R	1	0	0						
	ACP-10A	天かけ 2方向		RCID-AP56K	R410A 2.9kg	室内機	3	事務室11	2	0	0					
	ACP-11	マルチ		RAS-AP280SH	R410A 6kg	室外機	R	1	0	0						
	ACP-11A	天かけ 2方向		RCID-AP90K	R410A 6kg	室内機	4	会議室	3	0	0					
	ファンコイルユニット	FCU-2		天かけ 2方向 3L	—	CP-300-B-K	—	—	—	—	—	3	事務室8	1	0	0
												3	事務室9	1	0	0
4			警備隊事務室									2	0	0		
4			シュレッダー室									1	0	0		
1			相談室									2	0	0		
FCU-3		天かけ 2方向 4L	—	—	CP-200-B-K	—	—	—	—	—	2	総務科	4	0	0	
											2	管理科	3	0	0	
											2	厚生科	4	0	0	
											2	補給科	3	0	0	
											3	事務室7	2	0	0	
FCU-4	天かけ 2方向 5L	—	—	CP-600-B-K	—	—	—	—	—	4	派遣隊事務室	2	0	0		
										4	接談室	2	0	0		
										4	印刷・製本室	2	0	0		
										4	施設隊更衣室	2	0	0		
										2	事務室6	2	0	0		
FCU-3	天かけ 2方向 6L	—	—	CP-300-B-K	—	—	—	—	—	4	施設隊更衣室2	5	0	0		
										1	事務室3	1	0	0		
										1	基通事務室	1	0	0		
										2	会計隊事務室	2	0	0		
										2	広報室	2	0	0		
FCU-4	天かけ 2方向 8L	—	—	CP-600-B-K	—	—	—	—	—	4	業務隊更衣室	2	0	0		
										3	人事	1	0	0		
										1	更衣室	1	0	0		
										1	男子洗面所	1	0	0		
										2	男子洗面所	1	0	0		
ファンコンベクター	FCV-2	天吊露出 2L	—	CW-20-K	—	—	—	—	—	—	3	更衣室	1	0	0	
											3	男子便所	1	0	0	
											3	男子洗面所	1	0	0	
											3	男子洗面所	1	0	0	
											4	男子洗面所	1	0	0	
	FCV-3	天吊露出 3L	—	—	CW-20-K	—	—	—	—	—	—	1	女子便所	1	0	0
												1	男子便所	1	0	0
												2	男子便所	1	0	0
												2	洗面所給湯室	1	0	0
												3	女子便所	1	0	0
FCV-3	天吊露出 3L	—	—	CW-30-HT-K	—	—	—	—	—	—	3	洗面所給湯室	1	0	0	
											4	男子便所	1	0	0	
											1	洗面所給湯室	1	0	0	
											4	洗面所給湯室	1	0	0	
											4	洗面所給湯室	1	0	0	

隊舎空調設備一覧表

記号	型式	メーカー名	型番	冷媒種類 封入量(規定値)	設置区分	階数	部屋名称	数量	点検周期			
									冷房	暖房		
セントラル空調	RR-1	空冷ヒートポンプデラーユニット 冷却能力:150kw 加熱能力:180kw	ダイキン工業	UWYP1500G6ER	R407C 58kg	—	R	—	1	○	○	
	PCH-1	冷温水ポンプ 5.5kw	エバラ	65×50FS4J-65.5	—	—	機械室	1	○	○		
	TE-1	空調用膨張タンク 112L	日立金属	AX-110V	—	—	機械室	1	○	○		
	ACU-1	ユニット型空調和機 冷温水コイル6列 床置	昭和鉄工	CA-60A0	—	—	1	機械室	1	○	○	
	ACU-2	ユニット型空調和機 温温水コイル8列		CA-100A0	—	—	1	機械室	1	○	○	
	HCH-1	冷温水ヘッダー(柱)	森松工業	φ150×1700L	—	—	1	機械室	1	○	○	
	HCHR-1	冷温水ヘッダー(復)	森松工業	φ150×2400L	—	—	1	機械室	1	○	○	
	HA	エア抜きヘッダー	森松工業	φ100×1800L	—	—	1	機械室	1	○	○	
空冷ヒートポンプ式パッケージ空調機	ACP-1	マルチ	ダイキン工業	RXYP160BAE	R410A 6.2kg	—	室外機	R	—	1	○	○
	ACP-1A	天カセ 4方向		FXYP45MC		室内機	1	検収室	1	○	○	
	ACP-1B	天カセ 4方向		FXYP28MC		室内機	1	女子控室	1	○	○	
	ACP-1C	天カセ 2方向		FXYP22M		室内機	1	配食室	1	○	○	
	ACP-1D	天カセ 4方向		FXYP28MC		室内機	1	男子控室	1	○	○	
	ACP-1E	天カセ 4方向		FXYP28MC		室内機	1	事務室	1	○	○	
	ACP-2	天吊型		RZYP40BBTE		R410A 1.6kg	室外機	R	—	1	○	○
	ACP-3	天カセ 4方向		FHP40AL		室内機	1	通信機械室	1	○	○	
				RZYP112BBE		R410A 2.9kg	室外機	R	—	1	○	○
	ACP-4	マルチ		FHCP112AL		室内機	1	小会議室	1	○	○	
	ACP-4A	天カセ 4方向		RXYP224BAE		室外機	R	—	1	○	○	
	ACP-4B	天吊型		FXYP112MC		R410A 6.1kg	室内機	1	食堂・喫茶	1	○	○
	ACP-5	天カセ 4方向		FXYP80MA		室内機	1	厨房	1	○	○	
				RZYP45BBTE		R410A 1.6kg	室外機	R	—	1	○	○
	ACP-6	天カセ 4方向		FHCP45AL		室内機	1	売店	1	○	○	
				RZYP45BBTE		R410A 1.6kg	室外機	R	—	1	○	○
	ACP-7	天カセ 2方向		FHCP45AL		室内機	1	多目的ホール	1	○	○	
				RZYP40BBTE		R410A 1.6kg	室外機	R	—	1	○	○
	ACP-8	天カセ 2方向		FHCP45AL		室内機	2	当直室	1	○	○	
				RZYP40BBTE		R410A 1.6kg	室外機	R	—	1	○	○
ACP-9	セパレート天吊型	FHCP40AL	室内機	3	WAC当直室	1	○	○				
		RSP63PTE	R410A 1.2kg	室外機	R	—	1	○	○			
ACP-10	セパレート天吊型	FDP63A	室内機	1	厨房	1	○	○				
		RSP63PTE	R410A 1.2kg	室外機	R	—	1	○	○			
ACP-11	セパレート天吊型	FDP63A	室内機	1	厨房	1	○	○				
		RSP63PTE	R410A 1.2kg	室外機	R	—	1	○	○			
ACP-12	セパレート天吊型	FDP63A	室内機	1	上処理室	1	○	○				
		RSP63PTE	R410A 1.2kg	室外機	R	—	1	○	○			
ACP-13	セパレート天吊型	FDP63A	室内機	1	下処理室	1	○	○				
		RSP63PTE	R410A 1.2kg	室外機	R	—	1	○	○			
ACP-14	セパレート天吊型	FDP63A	R410A 1.2kg	室外機	R	—	1	○	○			
ファンコイルユニット	FCU-3	床置型 5L	昭和鉄工	CF-31N2V	—	—	3	女子自習室	1	○	○	
	FCU-6	床置型 9L		—	—	3	居室3-9	1	○	○		
				—	—	2	居室2-2	1	○	○		
				—	—	2	居室2-4	1	○	○		
				—	—	2	居室2-5	1	○	○		
				—	—	2	居室2-6	1	○	○		
				—	—	2	居室2-7	1	○	○		
				—	—	3	多目的室	1	○	○		
				—	—	3	女子便所	1	○	○		
				—	—	3	居室3-7	1	○	○		
				—	—	3	居室3-3	1	○	○		
	FCU-8	床置型 13L		—	—	3	第1外来	1	○	○		
				—	—	3	第2外来	1	○	○		
				—	—	3	居室3-6	1	○	○		
	FCU-6	天吊型 11L		—	—	3	居室3-8	1	○	○		
				—	—	3	居室3-2	1	○	○		
—			—	2	居室2-1	1	○	○				
FCU-3	床置型 12L	—	—	2	居室2-1	1	○	○				
		—	—	2	娛樂調理室	1	○	○				
		—	—	2	居室2-8	1	○	○				
		—	—	3	娛樂調理室	1	○	○				
FCU-6	天吊型 15L	—	—	3	居室3-1	1	○	○				
		—	—	2	談話図書室	1	○	○				
		—	—	2	居室2-3	1	○	○				
FCV-2	天吊露出 2.5L	—	—	1	洗面所	1	○	○				
		—	—	1	女子便所	1	○	○				
		—	—	2	洗濯室	1	○	○				
		—	—	2	洗面所	1	○	○				
FCV-3	天吊露出 3L	—	—	3	女子脱衣室	1	○	○				
		—	—	3	女子洗面所	1	○	○				
		—	—	3	洗面所	1	○	○				
FCV-4	天吊露出 4L	—	—	2	シャワー室	1	○	○				
		—	—	3	洗濯室	1	○	○				
FCV-3	天吊露出 6L	—	—	1	脱衣室	1	○	○				
		—	—	2	男子便所	1	○	○				
FCV-4	天吊露出 7L	—	—	1	男子便所	1	○	○				
		—	—	3	男子便所	1	○	○				

整備工場空調設備一覧表

	記号	型式	メーカー名	型番	冷媒種類 封入量(規定値)	設置区分	階数	部屋名称	数量	点検周期	
										冷房	暖房
セントラル空調	RR-1	空冷ヒートポンプチラーユニット 加熱能力:196kw	東芝キヤリヤ	RUA-TBP0603HLZ	R410A 32kg×2	—	R	—	2		○
	PH-1	温水循環ポンプ 3.7kW	エバラ	65×50FS4J-63.7	—	—	1	機械室	2		○
	TE-1	密閉式膨張タンク 52L	ホーコス(株)	BL-30N	—	—	1	機械室	1		○
	UH-1	ユニットヒーター	暖冷工業	UH-500H	—	—	1	工作室	1		○
	UH-2	ユニットヒーター	暖冷工業	UH-500H	—	—	1	整備室	10		○
	UH-3	ユニットヒーター	暖冷工業	UH-500H	—	—	1	車検室	4		○
空冷ヒートポンプ式パック空調機	ACP-1	永蓄熱マルチパッケージエアコン	三菱電機	PUHY-P280MKH-G-BS	R410A 7kg	室外機	R	—	1	○	○
	ACP-1A	天井 4方向		PLFY-P45BM-G		室内機	2	事務室1	1	○	○
	ACP-1B	天井 4方向		PLFY-P36BM-G		室内機	2	事務室2	1	○	○
	ACP-1C	天井 4方向		PLFY-P36BM-G		室内機	2	男子控室	1	○	○
	ACP-1D	天井 1方向		PMFY-P22BM-G		室内機	2	女子控室	1	○	○
	ACP-1E	天井 4方向		PLFY-P28BM-G		室内機	2	整備室1	1	○	○
	ACP-1F	天井 4方向		PMFY-P22BM-G		室内機	2	整備室2	1	○	○
	ACP-2	天吊型		POZ-ERP40KA3-BS		室外機	1	—	1	○	○
				PC-RP40KA5		室内機	1	通信機械室	1	○	○

需品整備工場空調設備一覧表

	記号	型式	メーカー名	型番	冷媒種類 封入量(規定値)	設置区分	階数	部屋名称	数量	点検周期	
										冷房	暖房
ファンコイル 空冷ヒートポンプ式パッケージ空調機	ACP-1	天井 1方向	三菱電機	MULZ-RX28RAS	R410A 1.2kg	室外機	屋外	—	1	○	○
				MLZ-RX28RAS-IN		室内機	1	需品事務室	1	○	○
	ACP-2	天井 4方向		PUZ-ERP63SKA3	R410A 2.5kg	室外機	屋外	—	1	○	○
				PL-ERP63BA5		室内機	1	警備事務室	1	○	○
	ACP-3	天井 4方向		PUZ-ERP45SKA3	R410A 2.4kg	室外機	屋外	—	1	○	○
				PL-ERP45BA5		室内機	1	整備室	1	○	○
	ACP-4	天井 2方向		PUZ-ERP40SKA3	R410A 2.2kg	室外機	屋外	—	1	○	○
				PL-RP40LA5		室内機	1	器材整備室	1	○	○
	ACP-5	天吊型		PUZ-ERP40SKA3	R410A 2.2kg	室外機	屋外	—	1	○	○
				PC-RP40KA5		室内機	1	通信機械室	1	○	○
	ACP-6	天吊型		PUZ-ERP112HA9	R410A 4.3kg	室外機	屋外	—	1	○	○
				PC-RP112KA5		室内機	1	受電室	1	○	○
	ACP-7	天吊型		PUZ-ERP112HA9	R410A 4.4kg	室外機	屋外	—	1	○	○
				PC-RP112KA5		室内機	1	洗濯工場	1	○	○

体育館空調設備一覧表

	記号	型式	メーカー名	型番	冷媒種類 封入量(規定値)	設置区分	階数	部屋名称	数量	点検周期	
										冷房	暖房
マルチ 空冷ヒートポンプ式 パッケージ空調機	ACP-1	壁掛け	三菱電機	MUZ-AXV221E	R410A 0.7kg	室外機	1	—	1	○	○
				MSZ-AXV221-W-IN		室内機	1	管理室	1	○	○
	ACP-2	天井 4方向		PLZ-RP40SH9	R410A 1.3kg	室外機	1	—	1	○	○
				PL-RP40BA5		室内機	1	控室	1	○	○
	ACP-3	床置ダクト型		PUHV-P400SCM-E	R410A 9×2 11.5×2	室外機	1	—	2	○	○
				PUHV-P450SCM-E		室外機	1	—	2	○	○
	HEU-3	全熱交換機 床置型		PFVAV-P1600CM-E-L	—	室内機	2	空調機械室	1	○	○
LP-750X2-60			—	2		空調機械室	1	○	○		

警衛所空調設備一覧表

	記号	型式	メーカー名	型番	冷媒種類 封入量(規定値)	設置区分	階数	部屋名称	数量	点検周期	
										冷房	暖房
空冷ヒートポンプ式 パッケージ空調機	ACP-1	天井 2方向	三菱電機	PUZ-RP45SHA9	R410A 1.7kg	室外機	屋外	—	1	○	○
				PL-RP45LA5		室内機	1	面会室	1	○	○
	ACP-2	天井 4方向		PUZ-RP56SHA9	R410A 1.7kg	室外機	屋外	—	1	○	○
				PL-RP56BA5		室内機	1	控室	1	○	○
	ACP-3	天井 2方向		PUZ-RP40SHA9	R410A 1.3kg	室外機	屋外	—	1	○	○
				PL-RP40LA5		室内機	1	男子仮眠室	1	○	○

件名	空調機保守点検	図面番号	4/20
種別	待記仕様書	縮尺	
作成部隊	陸上自衛隊 徳島駐屯地業務隊管理科		



役務該當場所
食品整備工場

役務該當場所
整備工場

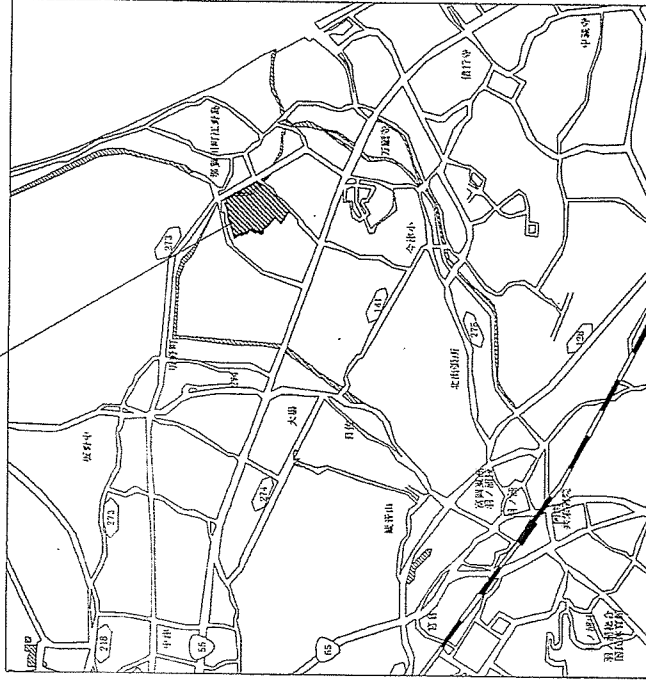
役務該當場所
隊舎

役務該當場所
庁舎

役務該當場所
体育館

役務該當場所
警衛所

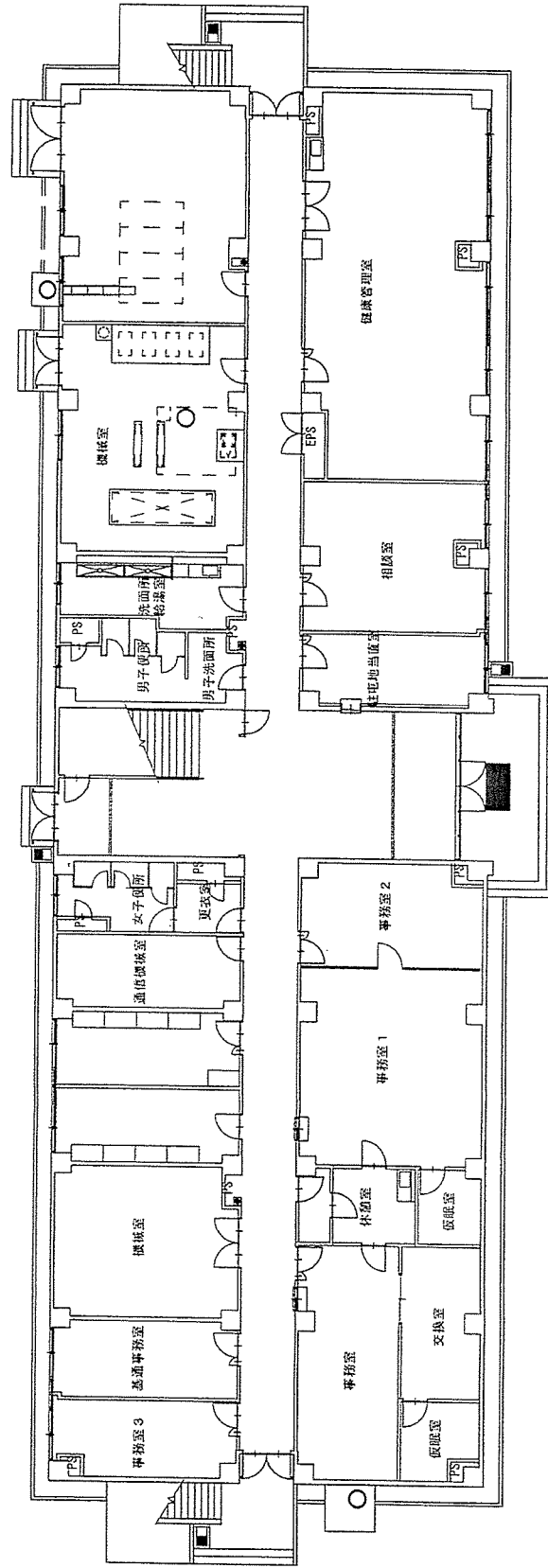
德島駐屯地



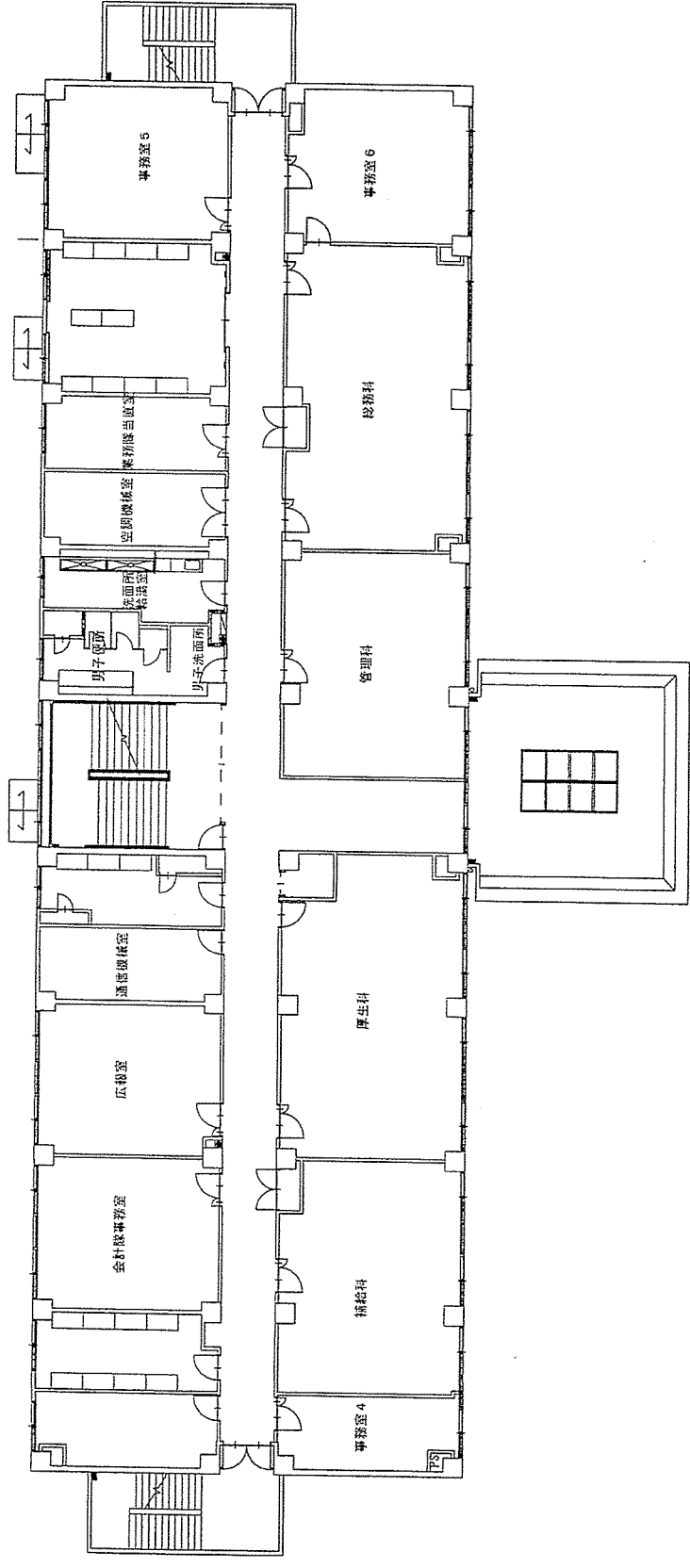
案内図

配置図

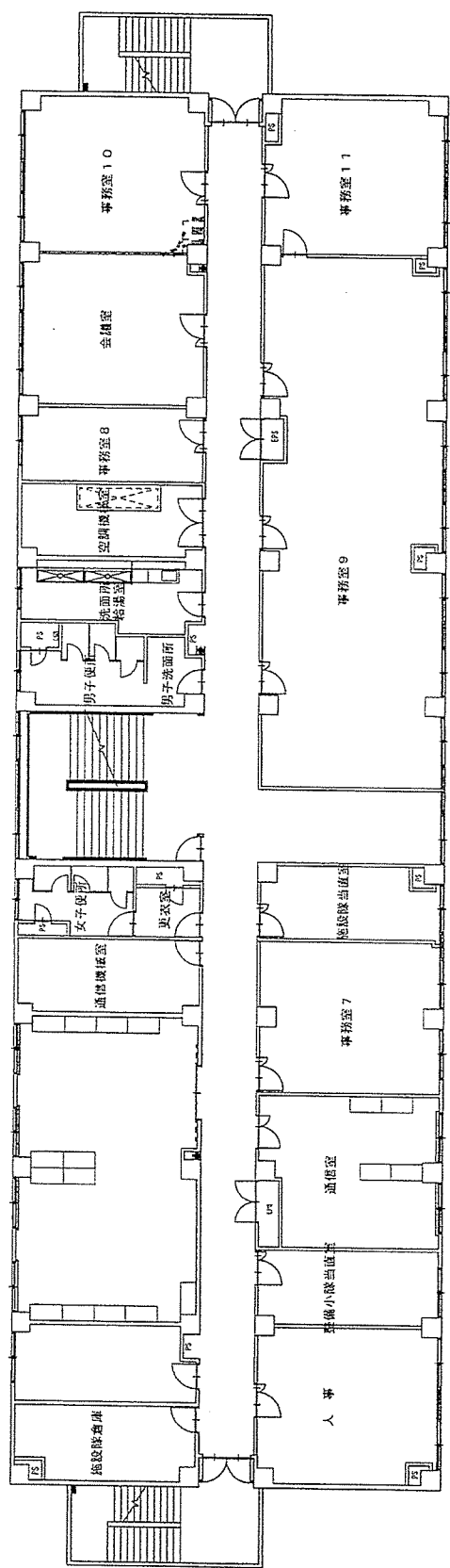
件名	空調機保守点検	図面番号	5 / 20
種別	案内図・配置図	縮尺	S=1:X
作成部隊	陸上自衛隊 德島駐屯地業務隊管理科		



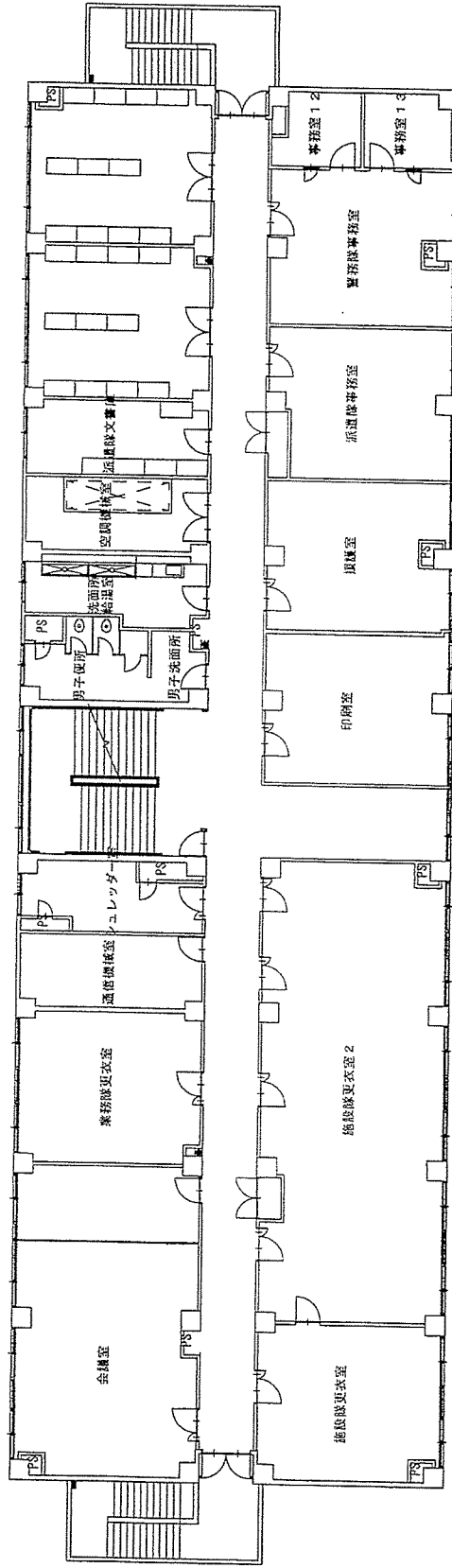
件名	空調機保守点検	図面番号	6 / 20
種別	庁舎1階平面図	縮尺	縮尺
作成部隊	陸上自衛隊 徳島駐屯地業務隊管理科		



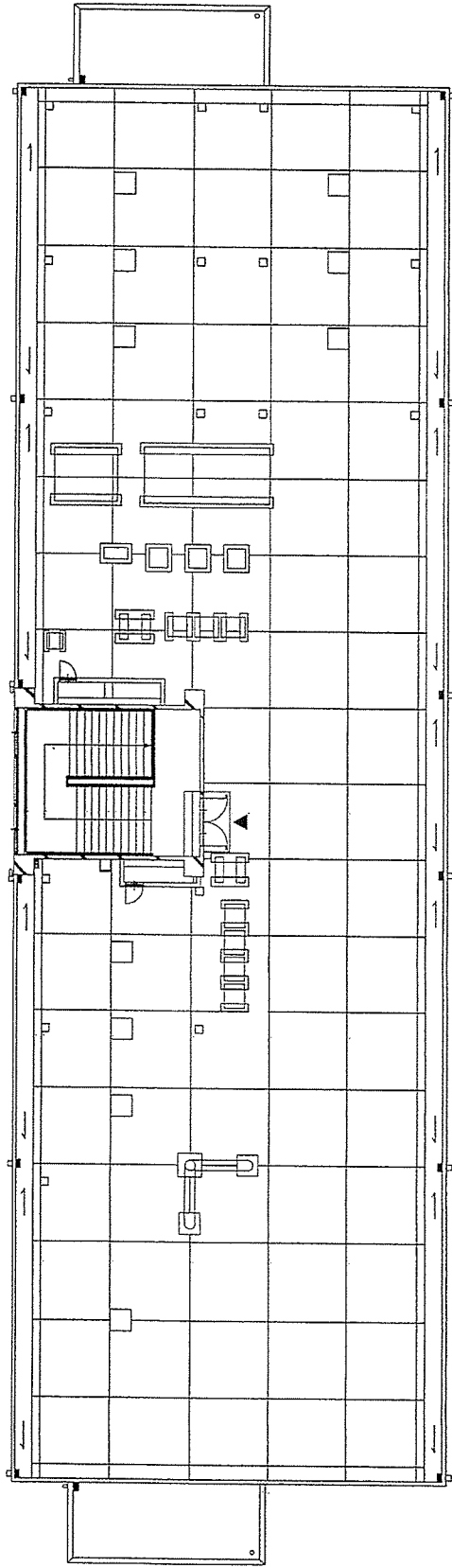
件名	空調機保守点検	図面番号	7 / 20
種別	庁舎2階平面図	縮尺	
作成部隊	陸上自衛隊 徳島駐屯地業務隊管理科		



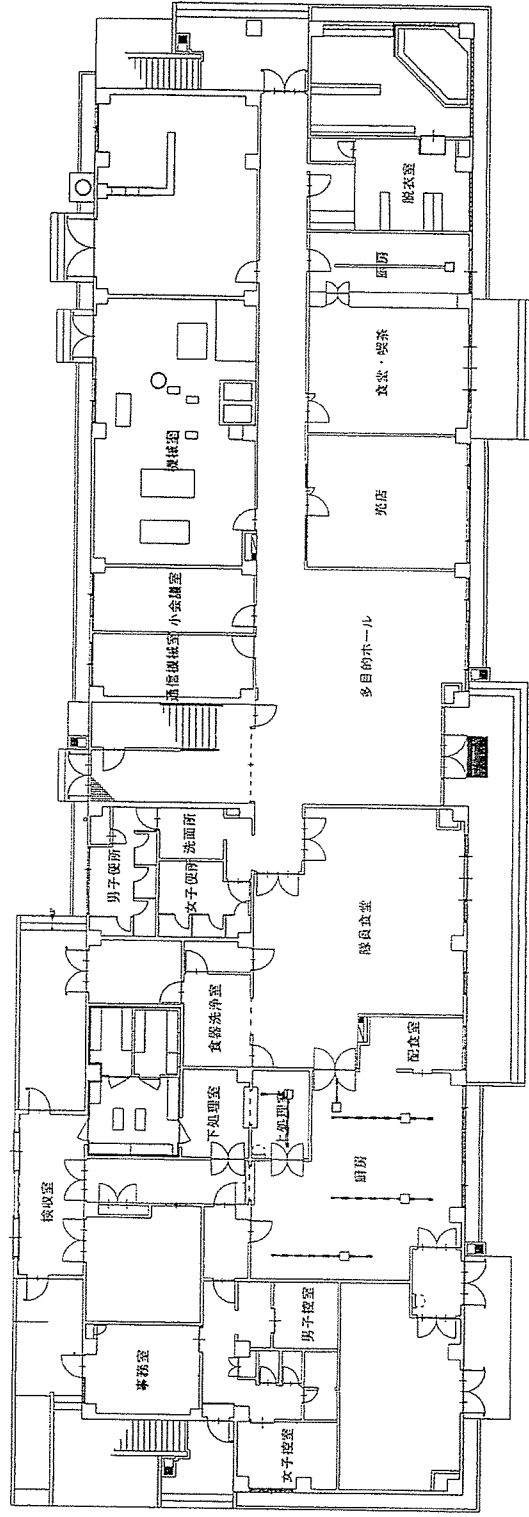
件名	空調機保守点検	図面番号	8 / 20
種別	庁舎3階平面図	縮尺	
作成部隊	陸上自衛隊 徳島駐屯地業務隊管理科		



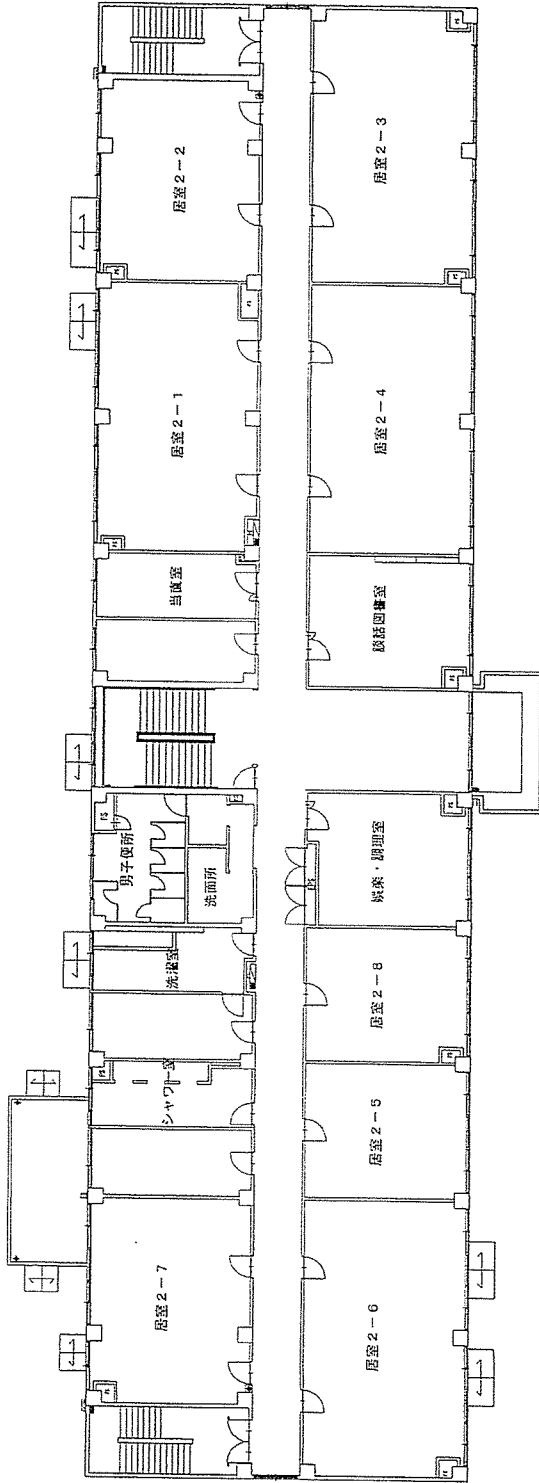
件名	空調機保守点検	図面番号	9 / 20
種別	庁舎4階平面図	縮尺	
作成部隊	陸上自衛隊 徳島駐屯地業務隊管理科		



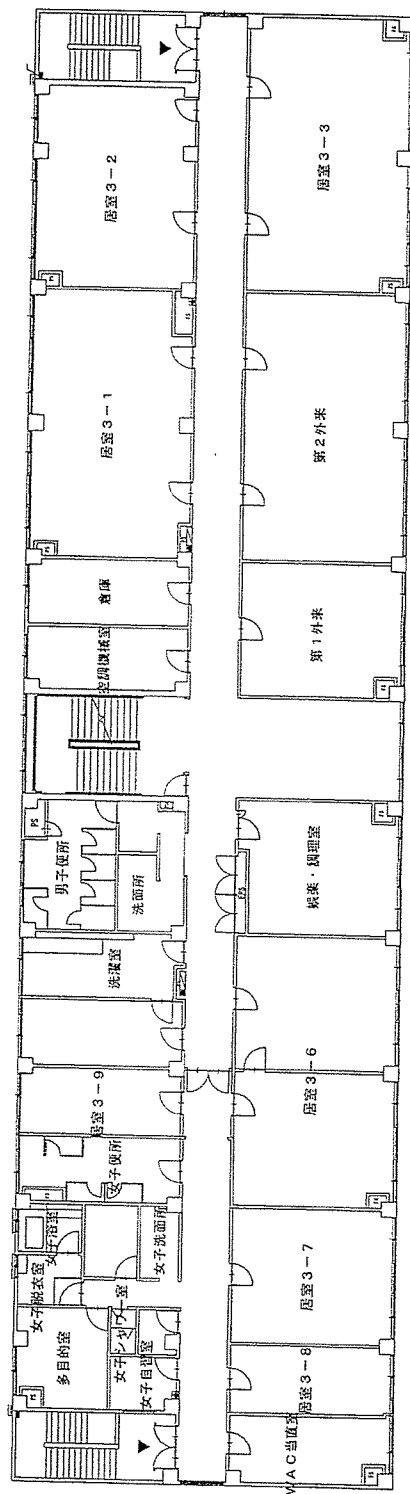
件名	空調機保守点検	図面番号	10 / 20.
種別	庁舎屋上平面図	縮尺	
作成部隊	陸上自衛隊 徳島駐屯地業務隊管理科		



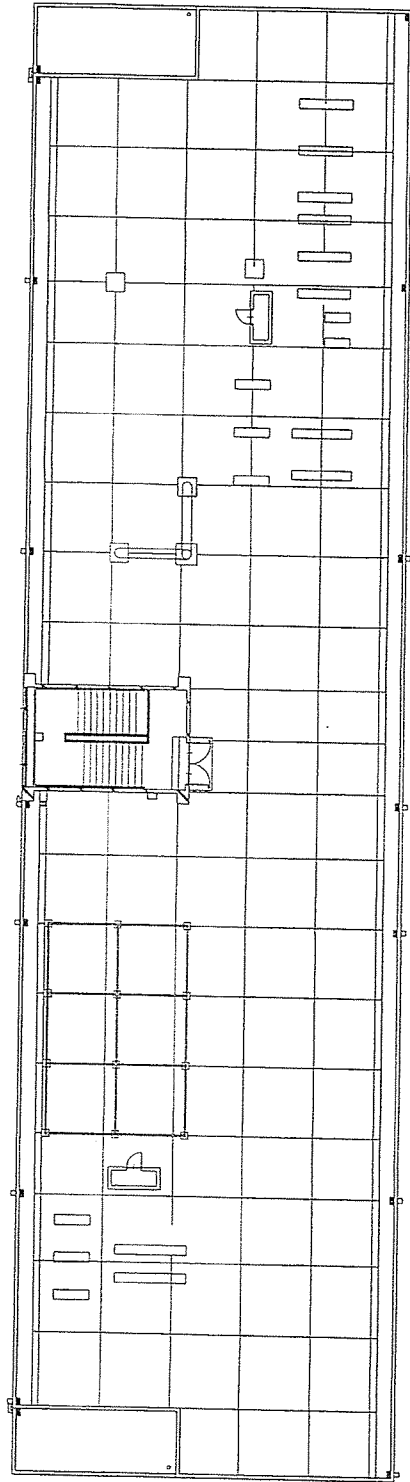
件名	空調機保守点校	図面番号	11 / 20
種別	隊舎1階平面図	縮尺	
作成部隊	陸上自衛隊 徳島駐屯地業務隊管理科		



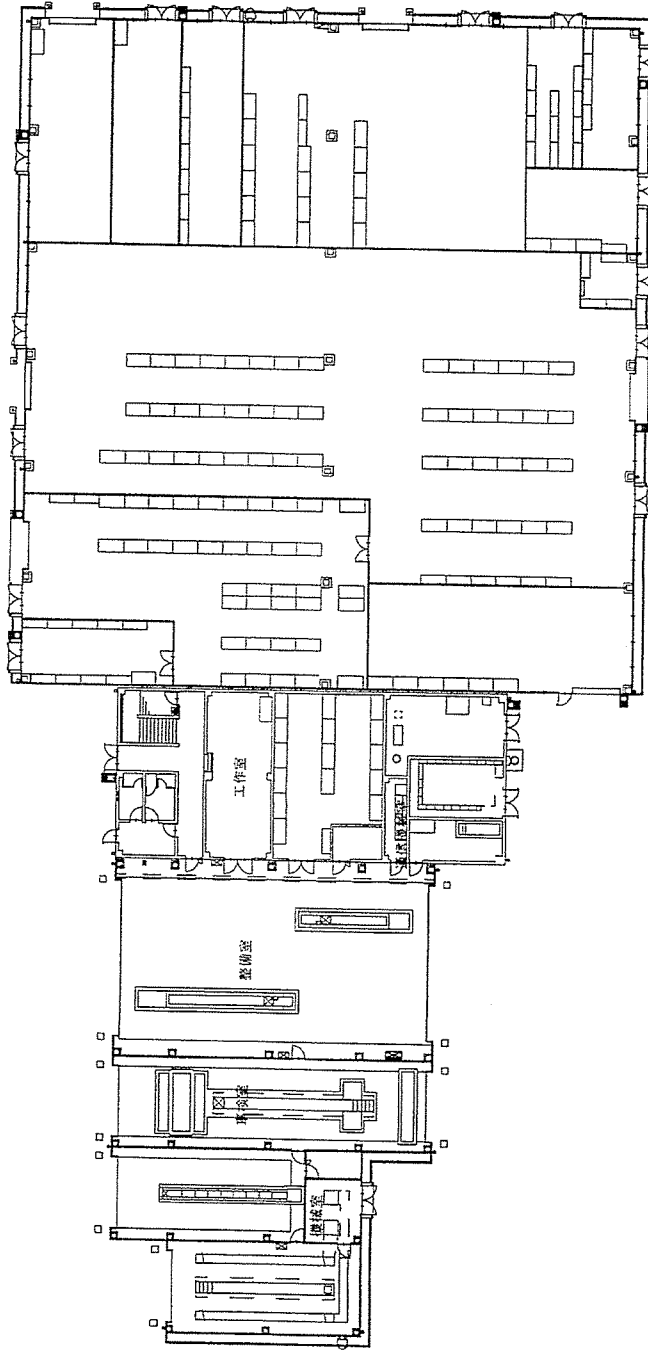
件名	空調機保守点検	図面番号	12 / 20
種別	隊舎2階平面図	縮尺	
作成部隊	陸上自衛隊 徳島駐屯地業務隊管理科		



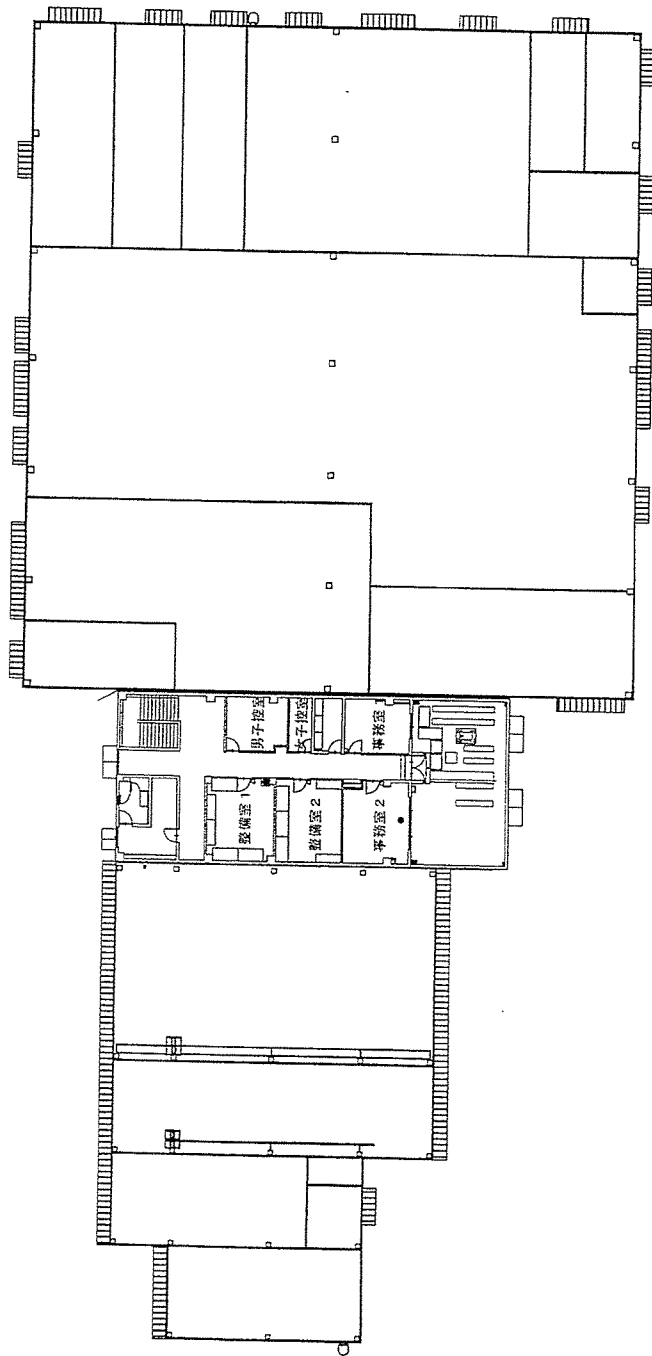
件名	空調機保守点検	図面番号	13 / 20
種別	隊舎3階平面図	縮尺	
作成部隊	陸上自衛隊 徳島駐屯地業務隊管理科		



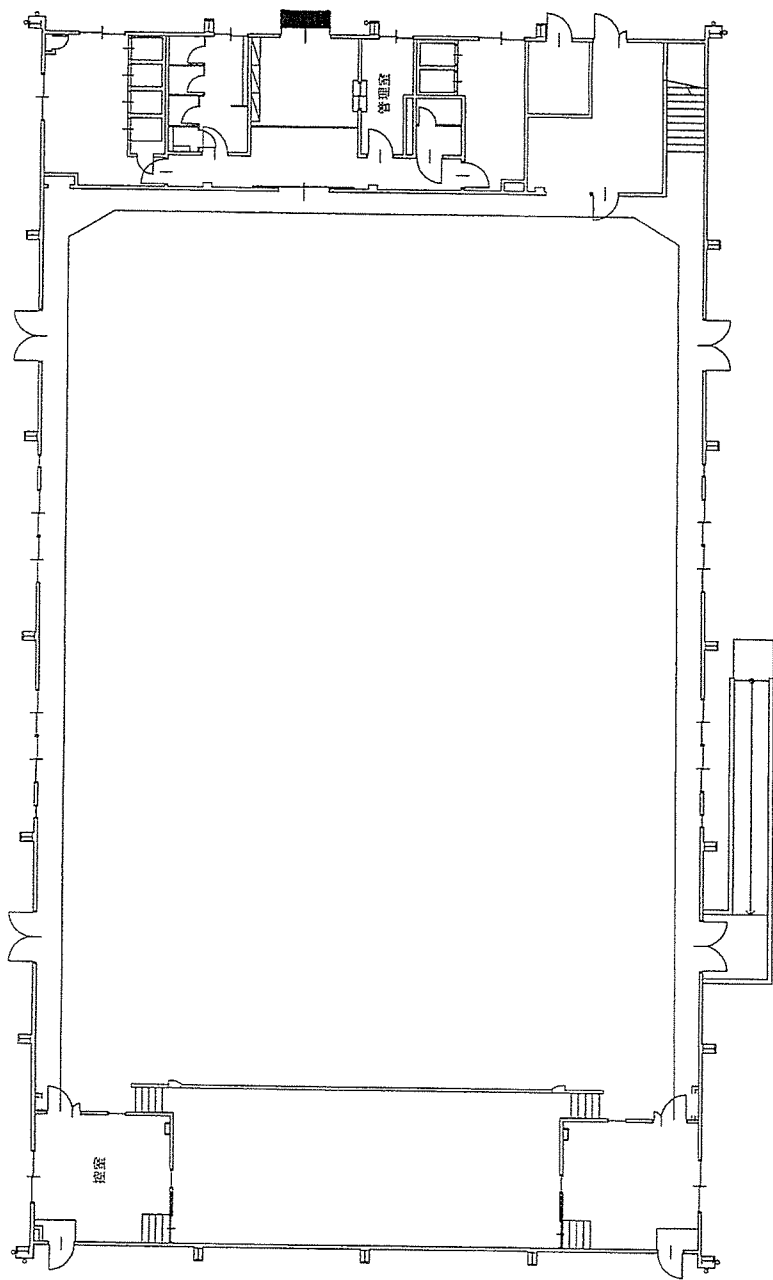
件名	空調機保守点検	図面番号	14 / 20
種別	隊舎屋上平面図	縮尺	
作成部隊	陸上自衛隊 徳島駐屯地業務隊管理科		



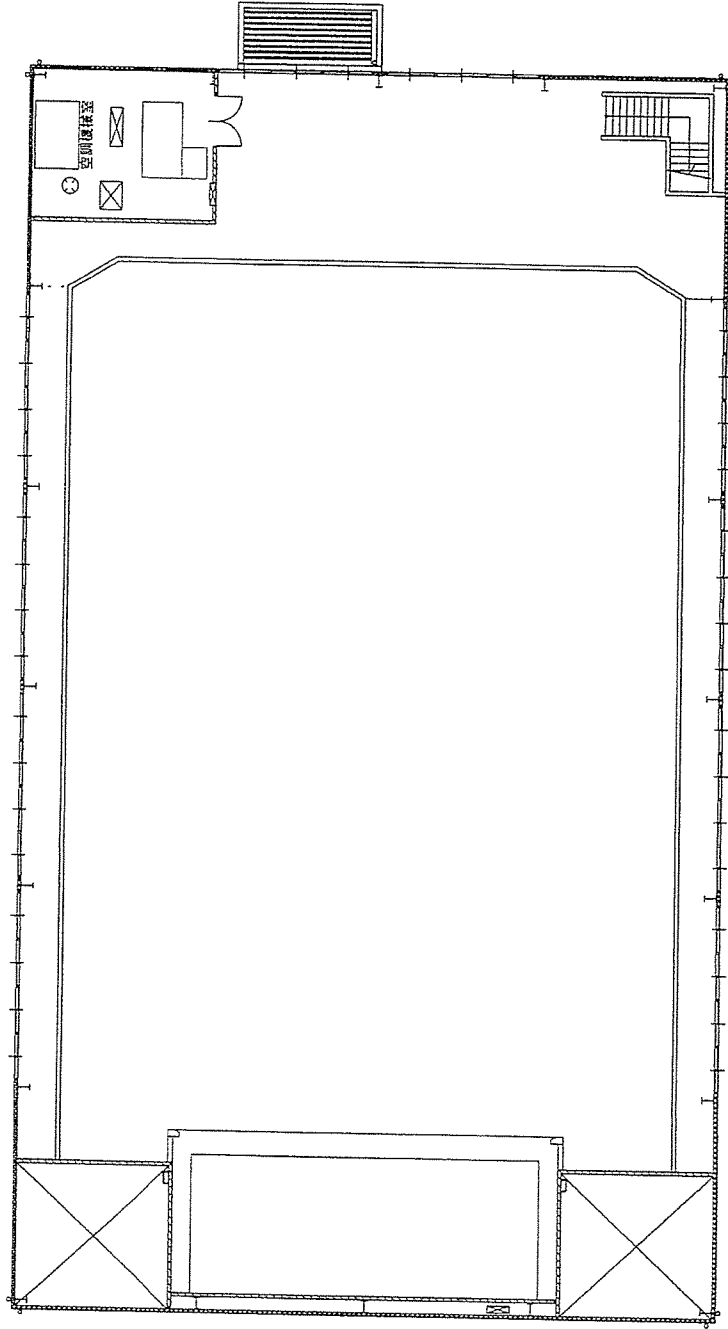
件名	空調機保守点検	図面番号	15 / 20
種別	整備工場 1階平面図	縮尺	
作成部隊	陸上自衛隊 徳島駐屯地業務隊管理科		



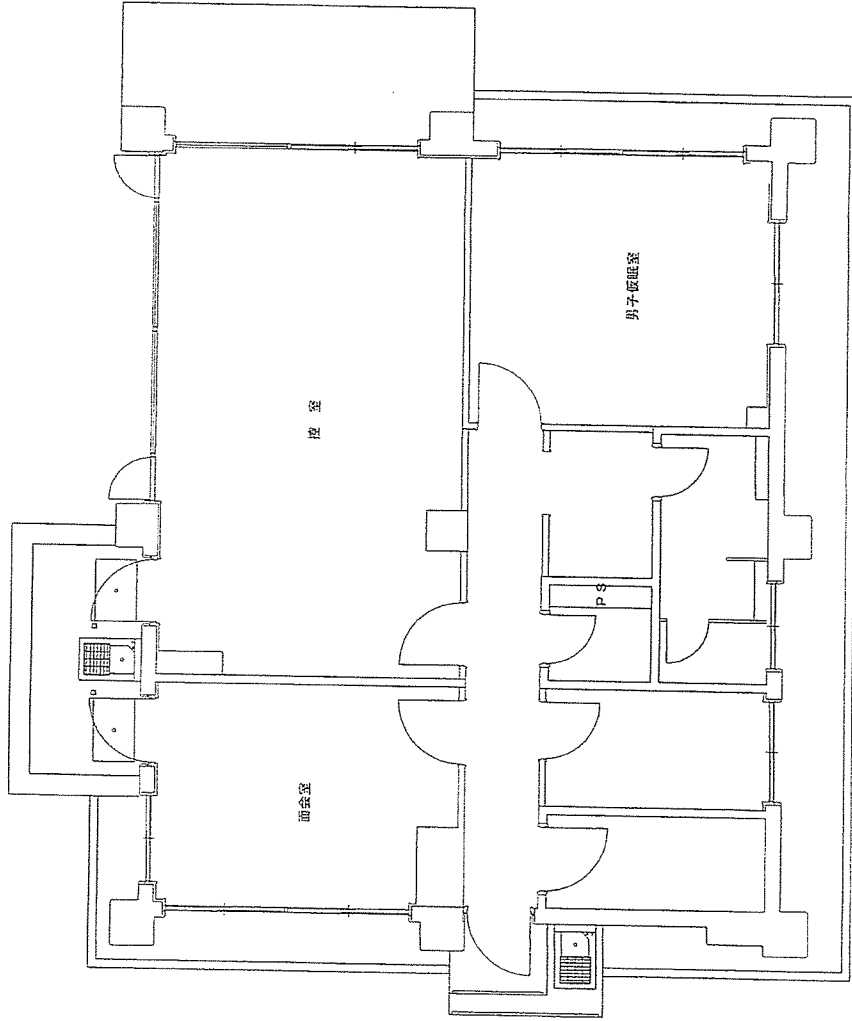
件名	空調機保守点検	図面番号	16 / 20
種別	整備工場2階平面図	縮尺	
作成部隊	陸上自衛隊 徳島駐屯地業務隊管理科		



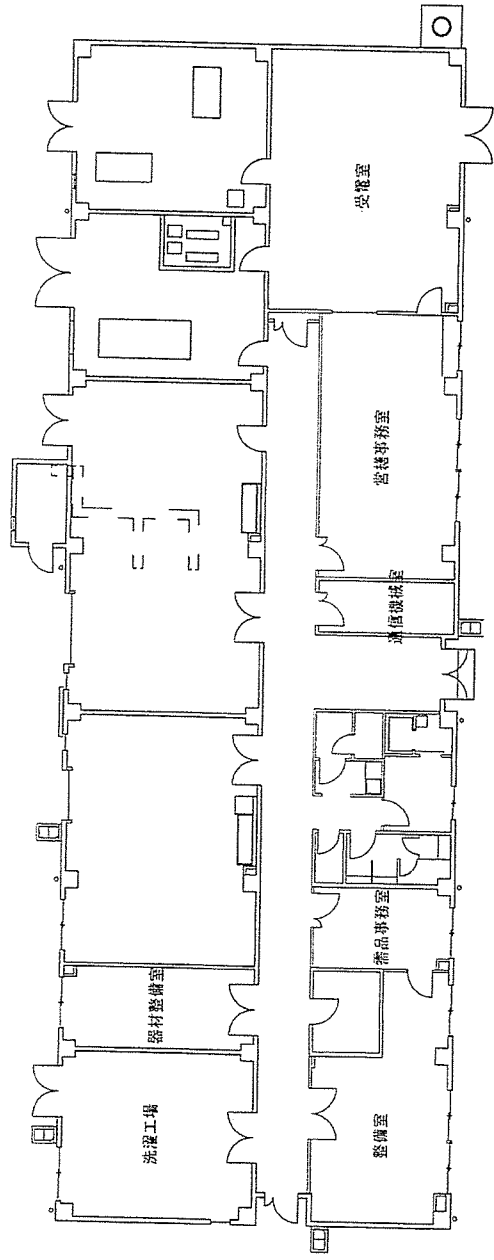
件名	空調機保守点検	図面番号	17 / 20
種別	体育館1階平面図	縮尺	
作成部隊	陸上自衛隊 徳島駐屯地業務隊管理科		



件名	空調機保守点検	図面番号	18 / 20
種別	体育館2階平面図	縮尺	
作成部隊	陸上自衛隊 徳島駐屯地業務隊管理科		



件名	空調機保守点検	図面番号	19 / 20
種別	警衛所平面図	縮尺	
作成部隊	陸上自衛隊 徳島駐屯地業務隊管理科		



件名	空調機保守点検	図面番号	20 / 20
種別	物品整備工場平面図	縮尺	
作成部隊	陸上自衛隊 徳島駐屯地業務隊管理科		

申込日年月日： . . .

参加申込票

公開日	令和 6年 4月23日
件名	空調機保守点検
入札日時	令和 6年 5月 13日：13時30分
入札場所	陸上自衛隊徳島駐屯地 小会議室

会社名		
住所	〒	
電話番号		
FAX番号		
メールアドレス		
担当者名		
参加方法 (該当する欄に○ をして下さい)	持 参	郵 便

注意事項等

- 1 入札に参加を希望する場合は本申込票に必要事項を記入し下記の3の連絡先までFAXしてください。
- 2 入札書を郵送する場合
郵送する封筒の表に公告の件名、入札日時を朱書きにより明記して郵送し、発送者の責により到着の確認を実施してください。
- 3 連絡先
第348会計隊徳島派遣隊 担当：浜瀬
TEL 0884-42-0991 (内線：345)
FAX 0884-42-0993
- 4 見積書書式等について
参加申込確認後、メールまたはFAXの方法にて該当する見積書を送付致します。