

公告第 2 3 号
令和 6 年 4 月 1 7 日

変 更 公 告

分任契約担当官
陸上自衛隊信太山駐屯地
第 3 9 8 会計隊長 徳元 浩

公告第 2 0 号（令和 6 年 4 月 1 1 日）の下記の一般競争入札について変更する。







記

- 1 件 名
公告第 2 0 号：信太山（6） 1 5 6 号建物空調設備補修工事
- 2 変更箇所
仕様書 7 頁
- 3 変更内容
(1) 空調機諸元内の室内機電源特性 3 相 2 0 0 V を単相 2 0 0 V に変更
(2) 室内機電源特性の修正に伴う取替機器の型番の修正
- 4 本件に関する問い合わせ先
〒 5 9 4 - 8 5 0 2 大阪府和泉市伯太町官有地
陸上自衛隊信太山駐屯地 第 3 9 8 会計隊 契約班 担当：中村
電話 0 7 2 5 - 4 1 - 0 0 9 0 内線(4 4 9)
F A X 0 7 2 5 - 4 1 - 9 4 5 3 (直通)

第 3 9 8 会計隊掲示板（信太山駐屯地）

陸上自衛隊中部方面会計隊 H P <https://www.mod.go.jp/gsdf/mae/mafin/>

信太山（6）156号建物空調設備補修工事

工事件名	信太山（6）156号建物空調設備補修工事				
図面名称	表紙			図面番号	1/7
業務隊長	管理科長	営繕班長			設計者
					
電気係長	管 財	施設管理			
					
作成者	陸上自衛隊信太山駐屯地業務隊管理科				

陸上自衛隊仕様書

- 1 工事件名：信太山（6）156号建物空調設備補修工事
- 2 工事場所：大阪府和泉市伯太町官有地 陸上自衛隊信太山駐屯地
- 3 期 間：契約締結日～令和6年11月29日
- 4 工事概要

工事区分	工事項目	工事内容	数量	備考
機械設備 工 事	撤去工事	空調機撤去（個別）	5 台	
		空調機撤去（マルチ）	2 台	室内機 15 台
	空調設備 工 事	空調機取付（個別）	5 台	
		空調機据付（マルチ）	2 台	室内機 15 台
	産廃処分	冷媒ガス処分	1 式	

5 一般事項

- (1) 本工事は、本仕様書、図面により施工する。本仕様書、図面に記載されていない事項は、国土交通省大臣官房庁営繕部監修の各工事共通仕様書（建築、電気設備、機械設備）及び各改修工事共通仕様書（建築、電気設備、機械設備）による。
- (2) 本工事に際して、各関係法令に基づく関係官公庁への届出が必要なものについては、請負者の責任において実施するものとする。
- (3) 工事施工中に事故が発生した場合は、直ちに監督官に通報するとともに監督官の指示に従うものとする。
- (4) 施工に際し、自衛隊施設へ損傷等与えた場合は、直ちに監督官に通報するとともに監督官の指示に従うものとする。
- (5) 施工中の、風紀、衛生、盗難予防等の現場管理については請負者の責任において実施する。この際、喫煙場所等については、駐屯地規則に基づき遵守するものとする。

- (6) 作業は、平日の0815から1700の間とし土日祝の作業は原則禁止とする。ただし、工事内容、施工状況により時間外の作業が必要な場合は、あらかじめ監督官の承諾を受け、指示に従うものとする。
- (7) 自衛隊施設からの電気、水道の使用は原則禁止とする。ただし、工事内容、施工状況により必要な場合は、あらかじめ監督官に申出て、供給契約書を締結後、使用するものとする。
- (8) 請負者は、契約後速やかに監督官と調整し、工事工程表を提出し監督官の承認のうえ施工するものとする。
- (9) 本工事に使用する材料はすべて新品とする。使用材料については事前に、監督官の承認を受けたものを使用するものとする。また、材料納入の都度、監督官の検査を受け合格品のみを使用するものとし、不合格品は速やかに場外に搬出するものとする。
- (10) 請負者は、「工事写真の撮り方改訂第2版建築設備編（建設大臣官房営繕部監修）」を参考とし、着工前・施工中・竣工写真を撮影し工事完了後速やかに監督官に提出するものとする。
- (11) 工事で発生した発生材のうち、鉄類等の有価物については、官側で引き継ぐものとし、監督官の指示する場所に運搬集積するものとする。その他の発生材については、請負者の責任において確実に処分するものとし、産業廃棄物管理票（マニフェスト）E票の写しを提出するものとする。また、建築廃棄物処分委託契約書、産業廃棄物処分業証明書、産業廃棄物収集運搬業許可証の写しを提出するものとする。

工事件名	信太山（6）156号建物空調設備補修工事		
図面名称	仕様書	図面番号	2/7
作成者	陸上自衛隊信太山駐屯地業務隊管理科		

6 特記事項

- (1) 現場の納まり、取り合わせ等での軽微な変更は監督官と協議し、監督官の指示に従うものとする。
- (2) マルチ空調機（ACP-3、ACP-4）については、冷媒配管の耐圧試験（窒素耐圧試験、測定 24 時間）を実施し、異常の有無を監督官に報告するものとする。
- (3) 室外機（ACP-3、ACP-4）の据付には、ユニック車又はクレーン車を使用し安全に設置するものとする。
- (4) 施工完了後、各種測定（電圧、電流、絶縁）を実施し報告書を提出するものとする。
- (5) 冷媒ガスの処分方法については、事前に監督官と協議し、監督官の指示に従うものとする。

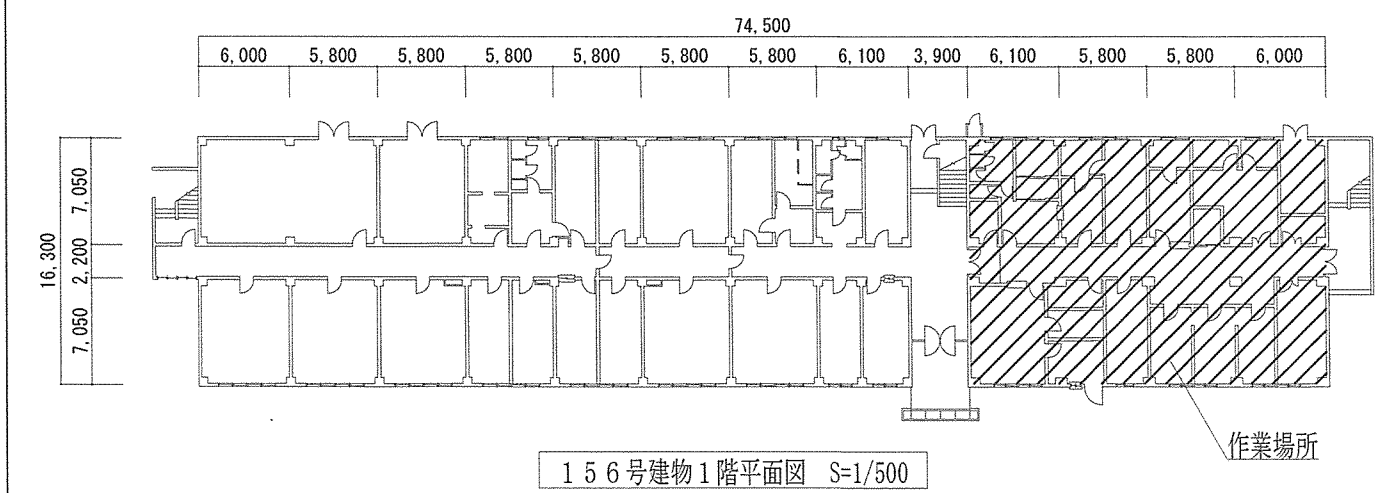
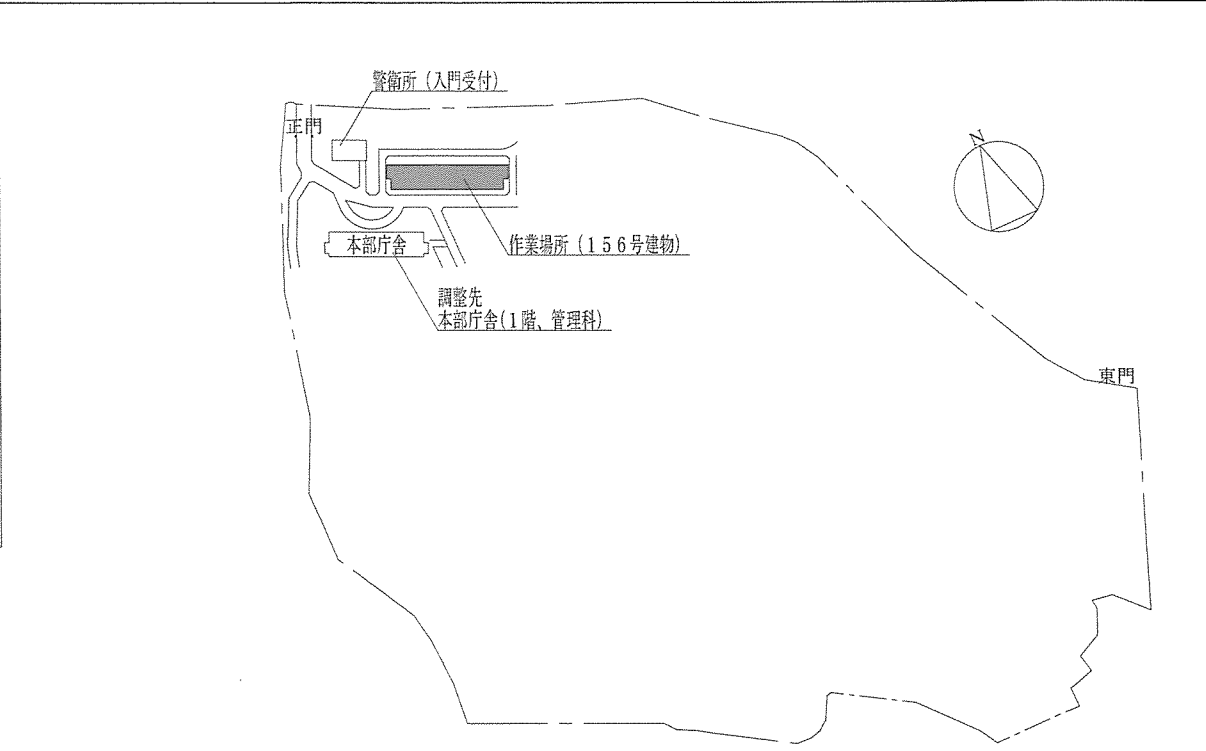
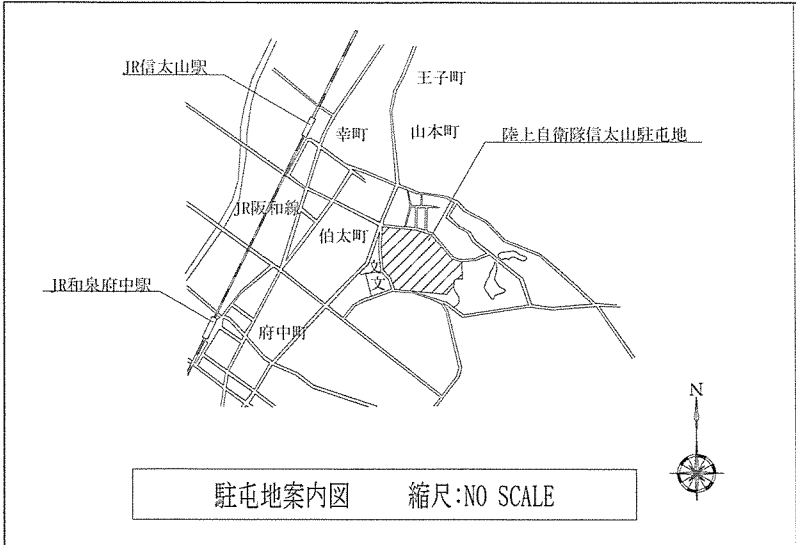
7 提出書類

- (1) 工程表
- (2) 現場代理人通知書
- (3) 工事打合せ簿
- (4) 着工・竣工届
- (5) 使用材料等承認願
- (6) 工事写真
- (7) 発生材調書
- (8) その他指示された書類

8 完成検査

工事完成後、検査官の完成検査を受検し、合格をもって完了とする
手直しが生じた場合は、手直し完了後、再成検査を受検し、合格をもって完了とする。

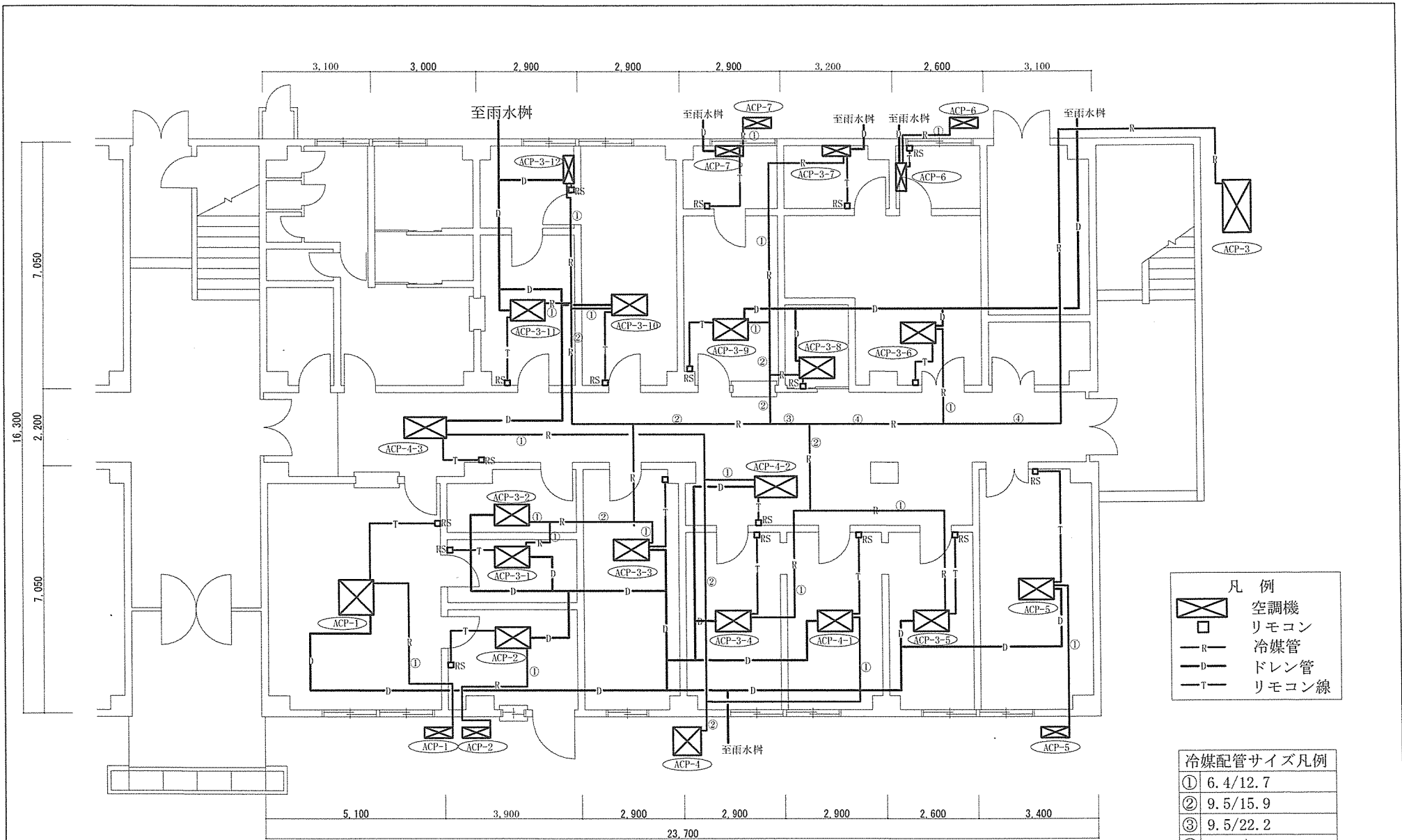
工事件名	信太山（6）156号建物空調設備補修工事		
図面名称	仕様書	図面番号	3/7
作成者	陸上自衛隊信太山駐屯地業務隊管理科		



駐屯地配置図 S=1/5,000

156号建物1階平面図 S=1/500

件名 信太山(6)156号建物空調設備補修工事	図面名称 案内図、配置図、156号建物1階平面図	関係者以外不許複製	縮尺 図示	図面番号 4/7
----------------------------	-----------------------------	-----------	----------	-------------



凡例

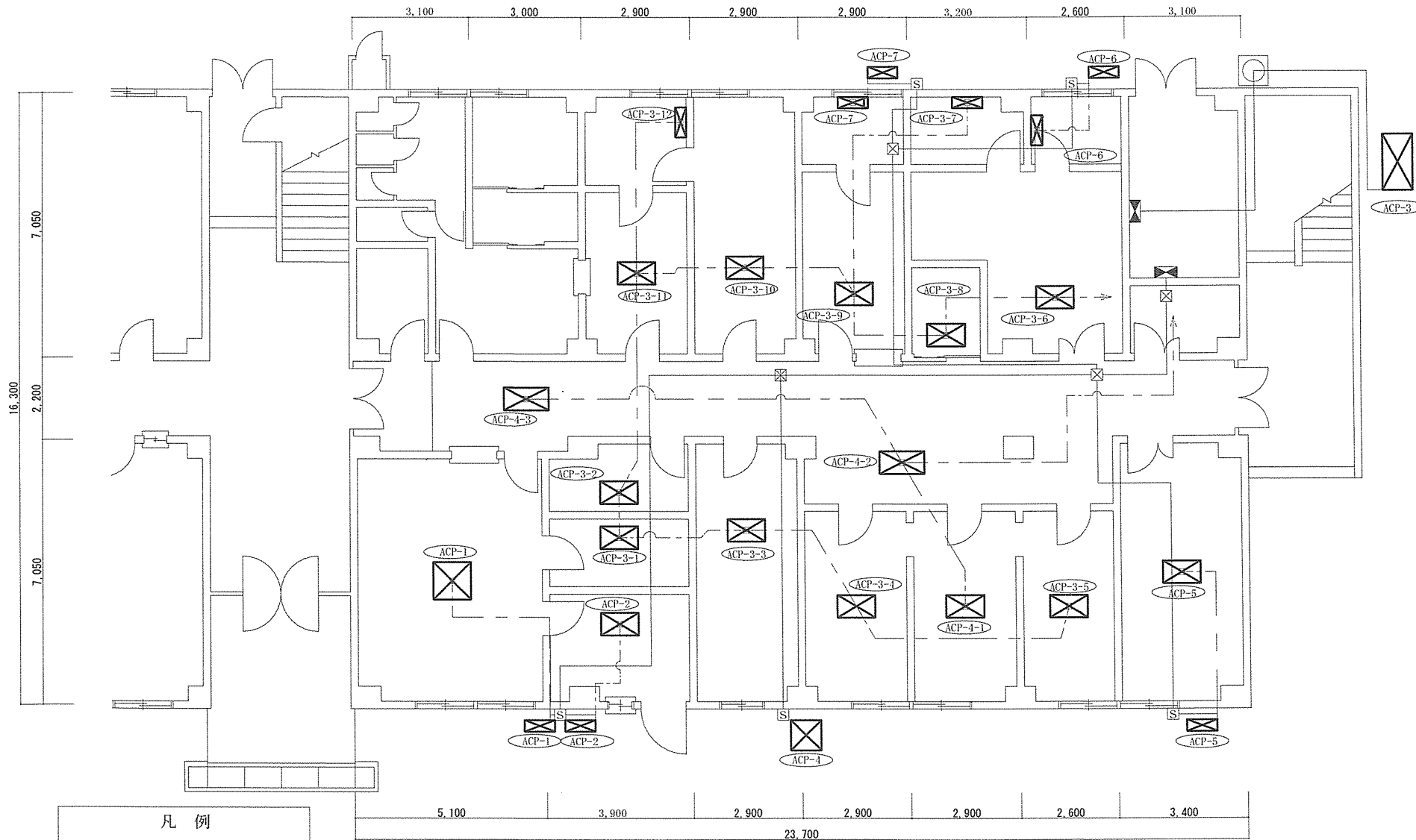
	空調機
	リモコン
	冷媒管
	ドレン管
	リモコン線

冷媒配管サイズ凡例

①	6.4/12.7
②	9.5/15.9
③	9.5/22.2
④	12.7/28.6

特記事項
特記なき、既設配管、配線は再利用する。

空調設備（冷媒管、ドレン管、リモコン線）詳細図 S=1/150



件名 信太山（6）156号建物空調設備補修工事

図面名称 空調設備（電源線、渡り線）詳細図

関係者以外不許複製

縮尺 図示

図面番号 6/7

空調機諸元

既設									取替								
室外機				室内機					室外機				室内機				
器材番号	会社名	型番	電源	器材番号	会社名	型番	電源	室内機諸元	器材番号	会社名	型式	器材番号	会社名	型番	室内機諸元	その他付属品	
ACP-1	ダikin	RZYP63HV	単相200V	ACP-1	ダikin	FHYCP63H	単相200V	種別 天井吊り型 (4方向) サイズ 291×950×950	ACP-1	三菱	PLZ-ERMP63SH4	ACP-1	三菱	室外機セット型番	種別 天井吊り小型 (4方向) サイズ 265×950×950	化粧パネル: CMP-P45LWHG6 リモコン: PAR-46MA (ワイヤード)	
ACP-2	ダikin	RZYP40HV	単相200V	ACP-2	ダikin	FHYKP40P	単相200V	種別 天井吊り (1方向) サイズ 235×1,240×800	ACP-2	三菱	PMZ-ERMP40F2	ACP-2	三菱	室外機セット型番	種別 天井吊り (1方向) サイズ 225×1112×724	化粧パネル: PMP-P80FWH11 リモコン: PAR-44MA (ワイヤード)	
ACP-3	ダikin	RSXYP335P	3相200V	ACP-3-1	ダikin	FXYPE22M	単相200V	種別 天井吊り (1方向) サイズ 400×920×560	ACP-3	三菱	PUHY-RP335DMG9 (ワイレス)	ACP-3-1	三菱	PLFY-P22LMG9	種別 天井吊り (1方向) サイズ 290×1070×650	化粧パネル: CMP-P45LWHG6 リモコン: PAR-46MA (ワイヤード)	
				ACP-3-2	ダikin	FXYPE22M	単相200V	種別 天井吊り (1方向) サイズ 400×920×560				ACP-3-2	三菱	PLFY-P22LMG9	種別 天井吊り (1方向) サイズ 290×1070×650	化粧パネル: CMP-P45LWHG6 リモコン: PAR-46MA (ワイヤード)	
				ACP-3-3	ダikin	FXYCP36M	単相200V	種別 天井吊り (2方向) サイズ 350×990×680				ACP-3-3	三菱	PLFY-P36LMG9	種別 天井吊り (2方向) サイズ 290×1080×710	化粧パネル: CMP-P45LWHG6 リモコン: PAR-46MA (ワイヤード)	
				ACP-3-4	ダikin	FXYCP36M	単相200V	種別 天井吊り (2方向) サイズ 350×990×680				ACP-3-4	三菱	PLFY-P36LMG9	種別 天井吊り (2方向) サイズ 290×1080×710	化粧パネル: CMP-P45LWHG6 リモコン: PAR-46MA (ワイヤード)	
				ACP-3-5	ダikin	FXYCP36M	単相200V	種別 天井吊り (2方向) サイズ 350×990×680				ACP-3-5	三菱	PLFY-P36LMG9	種別 天井吊り (2方向) サイズ 290×1080×710	化粧パネル: CMP-P45LWHG6 リモコン: PAR-46MA (ワイヤード)	
				ACP-3-6	ダikin	FXYCP36M	単相200V	種別 天井吊り (2方向) サイズ 350×990×680				ACP-3-6	三菱	PLFY-P36LMG9	種別 天井吊り (2方向) サイズ 290×1080×710	化粧パネル: CMP-P45LWHG6 リモコン: PAR-46MA (ワイヤード)	
				ACP-3-7	ダikin	FXYAP28M	単相200V	種別 壁掛 サイズ				ACP-3-7	三菱	PKFY-P28LMG9	種別 壁掛 サイズ	リモコン: PAR-46MA (ワイヤード)	
				ACP-3-8	ダikin	FXYPE22M	単相200V	種別 天井吊り (1方向) サイズ 400×920×560				ACP-3-8	三菱	PLFY-P22LMG9	種別 天井吊り (1方向) サイズ 290×1070×650	化粧パネル: CMP-P45LWHG6 リモコン: PAR-46MA (ワイヤード)	
				ACP-3-9	ダikin	FXYCP36M	単相200V	種別 天井吊り (2方向) サイズ 350×990×680				ACP-3-9	三菱	PLFY-P36LMG9	種別 天井吊り (2方向) サイズ 290×1080×710	化粧パネル: CMP-P45LWHG6 リモコン: PAR-46MA (ワイヤード)	
				ACP-3-10	ダikin	FXYCP36M	単相200V	種別 天井吊り (2方向) サイズ 350×990×680				ACP-3-10	三菱	PLFY-P36LMG9	種別 天井吊り (2方向) サイズ 290×1080×710	化粧パネル: CMP-P45LWHG6 リモコン: PAR-46MA (ワイヤード)	
				ACP-3-11	ダikin	FXYCP36M	単相200V	種別 天井吊り (2方向) サイズ 350×990×680				ACP-3-11	三菱	PLFY-P36LMG9	種別 天井吊り (2方向) サイズ 290×1080×710	化粧パネル: CMP-P45LWHG6 リモコン: PAR-46MA (ワイヤード)	
				ACP-3-12	ダikin	FXYAP45M	単相200V	種別 壁掛 サイズ				ACP-3-12	三菱	PKFY-P45LMG9	種別 壁掛 サイズ	リモコン: PAR-46MA (ワイヤード)	
ACP-4	ダikin	RSXYP140P	3相200V	ACP-4-1	ダikin	FXYCP36M	単相200V	種別 天井吊り (2方向) サイズ 350×990×680	ACP-4	三菱	PUSY-FP140MH2	ACP-4-1	三菱	PLFY-P36LMG9	種別 天井吊り (2方向) サイズ 290×1080×710	化粧パネル: CMP-P45LWHG6 リモコン: PAR-46MA (ワイヤード)	
				ACP-4-2	ダikin	FXYCP45M	単相200V	種別 天井吊り (2方向) サイズ 350×1205×640				ACP-4-2	三菱	PLFY-P45LMG9	種別 天井吊り (2方向) サイズ 290×1080×710	化粧パネル: CMP-P71LWHG6 リモコン: PAR-46MA (ワイヤード)	
				ACP-4-3	ダikin	FXYCP45M	単相200V	種別 天井吊り (2方向) サイズ 350×1205×640				ACP-4-3	三菱	PLFY-P45LMG9	種別 天井吊り (2方向) サイズ 290×1080×710	化粧パネル: CMP-P71LWHG6 リモコン: PAR-46MA (ワイヤード)	
ACP-5	ダikin	AZYP45HV	単相200V	ACP-5	ダikin	FHYCP45P	単相200V	種別 天井吊り (2方向) サイズ 350×1205×640	ACP-5	三菱	PLZ-ERMP45SLV	ACP-5	三菱	室外機セット型番	種別 天井吊り (2方向) サイズ 290×940×650	化粧パネル: CMP-P71LWHG5 リモコン: PAR-41MA (ワイヤード)	
ACP-6	ダikin	FHYCP40P	単相200V	ACP-6	ダikin	RZYP40HV	単相200V	種別 壁掛 サイズ	ACP-6	三菱	PKZ-ERMP40SLV	ACP-6	三菱	室外機セット型番	種別 壁掛 サイズ	リモコン: PAR-43MA (ワイヤード)	
ACP-7	ダikin	FHYCP40P	単相200V	ACP-7	ダikin	RP40PV	単相200V	種別 壁掛 サイズ	ACP-7	三菱	PKZ-ERMP40SLV	ACP-7	三菱	室外機セット型番	種別 壁掛 サイズ	リモコン: PAR-43MA (ワイヤード)	

※取替空調機は、同等品以上のものとする。

件名	信太山 (6) 156号建物空調設備補修工事	図面名称	空調機諸元	関係者以外不許複製	縮尺	図示	図面番号	7/7
----	------------------------	------	-------	-----------	----	----	------	-----