

# 公 告

分任契約担当官  
陸上自衛隊豊川駐屯地  
第308会計隊長 藤岡由裕

以下のとおり一般競争入札を実施するので、「入札及び契約心得」及び「契約条項」を承知のうえ参加されたい。

## 1 入札事項

契約実施計画番号	調 達 要 求 番 号	物 品 番 号	仕 様 書 番 号				
4QF61KK00210	4RRA1AE0012 0001		6-19				
品名 または 件名							
(6) 空調設備保守点検							
部品番号 または 規格							
仕様書のとおり							
使 用 器 材 名							
数 量	単 位	銘 柄	使 用 期 限 等	グ ル ー プ	指 定	検 査	包 装
1.00	ST						
納地または工事場所				引 渡 場 所			
陸上自衛隊豊川駐屯地				業務隊 管理科 営繕班			
搬 入 場 所				納 期 また は 工 期			
高橋技官 (3317)				令和7年3月31日 (月)			

## 2 競争参加資格

次のいずれかであること  
全省庁統一資格の「役務の提供等」に係る等級がA、B、C、D等級であること  
ただし、細部は注意事項による。

## 3 契約条項を示す場所

陸上自衛隊 会計隊事務室

## 4 説明会及び入札執行の日時場所

説明会日時場所：実施しない  
入札日時場所：令和6年5月15日（水）13時10分 第308会計隊 入札室

## 5 保証金

入札保証金：免除 契約保証金：免除

## 6 落札決定方式及び契約方式

落札決定方式：総品目総額 契約方式：一般競争

## 7 注意事項

「契約条項等を示す場所」

契約条項及び仕様書は、下記に示す期間、第308会計隊事務室 契約班窓口において配布する。  
令和6年4月16日（火）～令和6年5月14日（火）（0900～1500）  
（土日については電話連絡をお願い致します）

上記以外については別紙のとおり

仕様書担当者 業務隊 管理科 高橋  
電話番号 0533-86-3151（内線：3317）

契約班担当者 会計隊 契約班 永井  
電話番号 0533-86-3151（内線：3337）  
FAX番号0533-84-7850

## 1 競争に参加する者に必要な資格に関する事項

次の各項目のすべての条件を満たす者

- (1) 予算決算及び会計令第70条の規定に該当しない者であること。なお、未成年者、被保佐人又は被補助人であって契約締結のために必要な同意を得ている者は、同条中、特別な理由がある場合に該当する。
- (2) 予算決算及び会計令第71条の規定に該当しない者であること。
- (3) 令和04・05・06年度 資格審査結果通知書（全省庁統一資格）「役務の提供等」D等級以上かつ競争参加地域「東海・北陸」の資格を有する者であること
- (4) 都道府県警察から暴力団関係業者として防衛省が発注する工事等から排除するよう要請があり、当該状態が継続している有資格業者については、競争参加を認めない。
- (5) 入札後、契約を締結するまでの間に、都道府県警察から暴力団関係業者として防衛省が発注する工事等から排除するよう要請があり、当該状態が継続している有資格業者とは契約を行わない。
- (6) 入札心得に定める「暴力団排除に関する誓約事項」に基づく誓約を行わない者の競争参加を認めない。
- (7) 契約担当官等から指名停止の措置を受けている期間中の者でないこと。
- (8) 防衛省大臣官房衛生監、防衛政策局長、防衛装備庁長官又は陸上幕僚長から「装備品等及び役務の調達に係る指名停止等の要領」に基づく指名停止の措置を受けている期間中の者でないこと。
- (9) 前号により現に指名停止を受けている者と資本関係又は人的関係のあるものであって、当該者と同種の物品の売買又は製造若しくは役務請負について防衛省と契約を行おうとする者でないこと。
- (10) 原則、現に指名停止を受けている者の下請負については認めない。ただし、真にやむを得ない事由を該当する省指名停止権者が認めた場合には、この限りでない。
- (11) 第9号の「資本関係又は人的関係にある」場合とは、次に定める基準のいずれかに該当する場合をいう。

## ア 資本関係がある場合

次の(ア)又は(イ)に該当する二者の場合。ただし、(ア)については子会社(会社法(平成17年法律第86号)第2条第3号及び会社法施行規則(平成18年法務省令12号)第3条の規定による子会社をいう。以下同じ。)又は、(イ)について子会社の一方が会社更生法(昭和27年法律第172号)第2条第7項に規定する更正会社(以下「更正会社」という。)又は民事再生法(平成11年法律第225号)第2条第4号に規定する再生手続(以下「再生手続」という。)が存続中の会社である場合を除く。

(ア) 親会社(会社法第2条4号及び会社法施行規則第3条の規定による親会社をいう。以下同じ。)と子会社の関係にある場合

(イ) 親会社を同じくする子会社同士の関係にある場合

## イ 人的関係がある場合

次の(ア)又は(イ)に該当する二者の場合。ただし、(ア)については、更正会社又は再生手続存続中の会社である場合を除く。

(ア) 一方の会社の役員(常勤又は非常勤の取締役、会計参与、監査役、執行役、理事、監事その他これらに準ずる者をいい、社外役員を除く。以下の号において同じ。)が、他方の会社の役員を現に兼ねている場合

(イ) 一方の会社の役員が、他方の会社の会社更生法第67条第1項又は民事再生法第64条第2項の規定により選任された管財人を現に兼ねている場合

ウ ア及びイに掲げる場合のほか、資本構成又は人的構成において関連性のある一方の会社による落札が他方の会社に係る指名停止等の措置の効果を事実上減殺するなどア又はイに掲げる場合と同視し得る資本関係又は人的関係があると認められる場合

- (12) その他入札心得に示す「事務次官指示事項」の条件を満たすもの。

## 2 違約金に関する事項

落札者が「入札及び契約心得」に従って契約の締結手続きをしない場合には、落札者が契約締結に応じないものとみなし、落札価格の100分の5に相当する金額を違約金として徴収し、契約者が契約を履行しない場合は、契約金額の100分の10以上の金額を違約金として徴収する。

## 3 入札方法

落札決定に当たっては、入札書に記載された金額に当該金額の10%に相当する額を加算した金額(当該金額に1円未満の端数があるときは、その端数を切り捨てるものとします。)をもって落札価格とするので、入札者は消費税、地方消費税の課税事業者、免税事業者であることに拘わらず入札書には、見積もった金額の110分の100を記載すること。

## 4 入札の無効

- (1) 第1項で示した競争に参加する者に必要な資格を有しない者の入札
- (2) 入札に関する条項に違反した入札
- (3) 入札業者名、住所及び入札金額が判別し難い入札
- (4) 入札開始時刻に遅れた者の入札
- (5) 同一業者が入札した2通以上の入札書による入札
- (6) 入札書の内容を訂正したもので、その訂正について押印していない入札
- (7) 入札書の親金額の訂正は認めない
- (8) 第8項第1号で示す期限に遅れた郵便入札

## 5 適用する契約条項

駐屯地用標準契約書の下記の条項を適用する。

- (1) 基本契約条項
  - 役務請負契約条項
- (2) 特約条項
  - ア 談合等の不正防止に関する特約条項
  - イ 暴力団排除に関する特約条項

## 6 契約書の作成

契約書を作成する。契約書の記載要領の細部については、落札決定後落札者に説明する。

## 7 落札の決定方式

総品目総額決定（消費税抜）

なお、落札となるべき同価の入札をした者が2人以上ある場合は、くじ引きにより落札者を決定します。

## 8 その他

- (1) 郵便による入札については、**令和6年5月15日（水）12時00分必着分**までを有効とします。なお、事前に郵便入札の申し出を第308会計隊契約班まで行うとともに便着の確認を必ずお願いします。また、入札金額が同額による場合は当該入札に関係の無い職員により抽選を実施し、再度の入札となった場合は別途連絡します。
- (2) 電報・電話等による入札は認めません。
- (3) 入札に参加する者は、**令和6年5月14日（火）12時00分までに**資格審査結果通知書の写しを提出してください。（FAX可）
- (4) 代表者以外での入札については、入札までに委任状を提出してください。
- (5) 市場価格調査にご協力をお願いします。
- (6) 入札書への押印を省略する場合は、責任者及び担当者の氏名及び連絡先を記入願います。なお、記載された連絡先には、必要に応じ、当方から御連絡させていただく場合がございます。押印を省略しない場合は、従来通り、住所、会社名、代表者名の記載及び押印をお願いします。
- (7) 入札及び契約事項に関する問い合わせ先  
〒442-0061 愛知県豊川市穂ノ原1-1  
陸上自衛隊豊川駐屯地 第308会計隊 契約班 担当：永井  
0533-86-3151 内線(3337) FAX0533-84-7850（直通）  
mail:ma308fin-ma@inet.gsdf.mod.jp
- (8) 仕様内容に関する問い合わせ先  
陸上自衛隊豊川駐屯地 業務隊 管理科 営繕班 担当：高橋  
0533-86-3151 内線(3317)

本公告は、陸上自衛隊豊川駐屯地 第308会計隊  
陸上自衛隊久居駐屯地 第337会計隊  
陸上自衛隊守山駐屯地 第408会計隊  
陸上自衛隊春日井駐屯地 第408会計隊春日井派遣隊 のほか  
陸上自衛隊中部方面隊ホームページ <https://www.mod.go.jp/gsdf/mae/mafin/>に掲示している。



<https://www.mod.go.jp/gsdf/mae/mafin/>

# (6) 空調設備保守点検

## 陸上自衛隊豊川駐屯地業務隊

役 務 件 名		(6) 空調設備保守点検					
図 面 名 称		表 紙					
業務隊長	管理科長	営繕班長	工事企画係長	ボイラー係長	電気係長		担 当
陸上自衛隊豊川駐屯地業務隊						図面番号	1 / 30



## 仕 様 書

調達要求番号	4RRA1AE0012	作成部隊	豊川駐屯地業務隊
作業件名	(6) 空調設備保守点検	作成年月日	令和6年4月9日

- 1 名 称 (6) 空調設備保守点検
- 2 場 所 愛知県豊川市穂ノ原1丁目1番地 陸上自衛隊豊川駐屯地
- 3 作業期間 契約締結日の翌日 ～ 令和7年3月31日
- 4 概 要 本作業は豊川駐屯地内空調関係機器の冷房運転及び暖房運転開始前の保守点検を実施するものである。

(1) 保守点検場所

保守内容及び建物	157	164	170	175	177	182	190	194	200	208	218	222	225	300
冷房設備保守点検	○	○	○	○	○	○	○	○	○	○	○	○	○	○
暖房設備保守点検		○	○	○	○	○	○	○	○	○	○	○	○	○

(2) 保守点検期間

- ア 夏季冷房点検 (予定)
- ・令和6年6月14日(金)までの間をシーズンイン点検期間とする。
  - ・令和6年9月30日以降をシーズンオフ点検期間とし、細部日程は監督官と調整すること。
- イ 冬季暖房点検 (予定)
- ・令和6年10月28日 ～ 令和6年11月15日の間をシーズンイン点検期間とする。

(3) 保守点検の基準

- ア 冷暖房設備は運転開始前に確実に点検を実施すること。細部は空調設備概要に示す。
- イ 218号建物については、食厨設備のため保守点検時に衛生管理等を確実に実施すること。
- ウ 制御システム及びその他設備は冷暖房開始前の年2回の点検を実施すること。
- エ 契約期間中に空調機等に不具合が発生した場合は、臨時点検を実施することとし、連絡を受けてから3日以内に点検することを基準とする。
- オ フロン排出抑制法に基づく定期点検を実施すること。細部は各設備点検内容に示す。
- カ 冷暖房運転する際に必要なバルブの切替等操作については適切に実施することとし、作業完了後、監督官に報告し確認を受けること。

(4) 各設備点検内容

設 備 機 器 名	内 容
・チリングユニット	ア 建築保全業務仕様書「シーズンイン」実施事項 (年1回)
	イ フロン抑制法基準に基づく定期点検の実施
・吸収式冷凍機	建築保全業務仕様書「シーズンイン・オフ」実施事項 (年2回)
・冷却塔	ア 建築保全業務仕様書「シーズンイン」実施事項 (年1回)
	イ 冷却水処理薬剤の投入 (官側支給品)
・ファンコイルユニット	ア 建築保全業務仕様書「シーズンイン」実施事項 (年1回)
	イ ファンコイルユニットの吹出温度測定及び調整、フィルター清掃
・ポンプ類	ア 建築保全業務仕様書「1V」実施事項 (年1回)
	イ 冷水水ポンプについては年2回実施
・制御システム	ア 温度調節等のモード切替・調整 (年2回)
	イ 模擬入力による調節器・電動弁・制御弁等作動状況確認 (年2回)
・空気熱源 ヒートポンプユニット	ア 建築保全業務仕様書「シーズンイン」実施事項 (年2回)
	イ フロン排出抑制法に基づく定期点検の実施
・ガスエンジン ヒートポンプ式 空気調和機	ア 建築保全業務仕様書「シーズンイン」実施事項 (年1回)
	イ フロン排出抑制法に基づく定期点検の実施
・全熱交換器	建築保全業務仕様書「シーズンイン」実施事項 (年1回)
・パッケージ型空気調和機	ア 建築保全業務仕様書「シーズンイン」実施事項 (年2回)
	イ フロン排出抑制法に基づく定期点検の実施
・ユニット型空気調和機	ア 建築保全業務仕様書「シーズンイン」実施事項 (年2回)
	イ 吹出温度測定及び調整、フィルター清掃
・換気設備	建築保全業務仕様書に基づき実施 (年1回)
・その他	ア 冷却水への各ライン切替 (年2回)
	イ 冷暖房熱源装置の停止操作 (年2回)
	ウ 冷暖房の切替作業 (保守点検実施箇所すべて含む)

※ 保守点検業者で点検や機器不良等対応が困難な場合は、受注者負担においてメーカーによる点検を確実に実施すること。その際は、監督官に報告したうえで細部日程を調整し立会のもと点検を実施すること。

役務件名	(6) 空調設備保守点検		
図面名称	仕様書 (1)		
	陸上自衛隊豊川駐屯地業務隊	図面番号	2 / 30

(5) 空調設備概要

1 5 7号広報資料館

設備機器	数量	メーカー型番及び規格	記号	設置場所	冷房	暖房
・ガスエンジン ヒートポンプ 空調和機	1	ヤマディーゼル YNZJ280E1 冷房能力 28.0KW 暖房能力 33.5KW	ACP-2	屋外	○	
	2	ヤマディーゼル YNZJ355E1 冷房能力 35.5KW 暖房能力 42.5KW	ACP-3・4		○	
	4	ヤマディーゼル HCJ71K1 冷房能力 7.1KW 暖房能力 9.0KW	ACP-2-1		○	
	3	ヤマディーゼル HCJ112K1 冷房能力 11.2KW 暖房能力 14.0KW	ACP-3-1		○	
	3	ヤマディーゼル HCJ112K1 冷房能力 11.2KW 暖房能力 14.0KW	ACP-4-1	図示	○	

1 6 4号通信局舎

設備機器	数量	メーカー型番及び規格	記号	設置場所	冷房	暖房
・空気熱源 ヒートポンプ ユニット	2	ダイキン工業 (株) RSXYJ224K 冷房能力 22.4KW 暖房能力 25.0KW	ACP-1・2	屋上	○	○
	1	ダイキン工業 (株) RSXYJ280K 冷房能力 28.0KW 暖房能力 31.5KW	ACP-3		○	
	2	ダイキン工業 (株) FXYCJ90KA 冷房能力 9.0KW 暖房能力 10.0KW	ACP-1-1	図示	○	
	2	ダイキン工業 (株) FXYCJ112KA 冷房能力 11.2KW 暖房能力 12.5KW	ACP-2-1	図示	○	
	2	ダイキン工業 (株) FXYFJ45K 冷房能力 4.5KW 暖房能力 5.0KW	ACP-3-1	図示	○	
	1	ダイキン工業 (株) FXYFJ56K 冷房能力 5.6KW 暖房能力 6.3KW	ACP-3-2	図示	○	
	1	ダイキン工業 (株) FXYCJ56KA 冷房能力 5.6KW 暖房能力 6.3KW	ACP-3-3	図示	○	
	2	ダイキン工業 (株) FXYCJ28KA 冷房能力 2.8KW 暖房能力 3.2KW	ACP-3-4	図示	○	

1 7 0号生活隊舎

設備機器	数量	メーカー型番及び規格	記号	設置場所	冷房	暖房
・水冷ファンユニット	1	三菱電機 CR-60N型 60TR (162,000kcal/h)	RR-1	機械室	○	
・冷却塔	1	三菱樹脂 HT-60SQb 60TR (234,000kcal/h)	CT-1	屋外	○	
・冷水ポンプ	1	テラルキョトリ SJ4-65×50K6 5.5Kw 片吸込渦巻ポンプ	PC-1	機械室	○	
・温水ポンプ	1	テラルキョトリ SJ4-65×50K6 5.5Kw 片吸込渦巻ポンプ	PH-1		○	○
・冷却水ポンプ	1	テラルキョトリ SJ4-80×65H6 3.7Kw 片吸込渦巻ポンプ	PCD-1		○	
・ファンコイル ユニット	4	三菱電機 LV-FE-C 300型 冷房能力 2.0Kw 暖房能力 3.09Kw	FCU-3	図示	○	
	9	三菱電機 LV-FE-C 400型 冷房能力 2.67Kw 暖房能力 4.14Kw	FCU-4	図示	○	
	35	三菱電機 LV-FE-C 600型 冷房能力 4.0Kw 暖房能力 6.23Kw	FCU-6	図示	○	
	18	三菱電機 LV-FE-C 800型 冷房能力 5.32Kw 暖房能力 8.26Kw	FCU-8	図示	○	
・各関係制御システム	1				○	○

1 7 5号生活隊舎

設備機器	数量	メーカー型番及び規格	記号	設置場所	冷房	暖房
・水冷ファンユニット	1	三菱電機 CR-60N型 60TR (162,000kcal/h)	RR-1	機械室	○	
・冷却塔	1	三菱樹脂 HT-60SQb 60TR (234,000kcal/h)	CT-1	屋外	○	
・冷温水ポンプ	1	片吸込渦巻ポンプ	PCH-1	機械室	○	○
・冷却水ポンプ	1	片吸込渦巻ポンプ	PCD-1		○	
・ファンコイル ユニット	8	三菱電機 LV-FE-C 300型 冷房能力 2.0Kw 暖房能力 3.09Kw	FCU-3	図示	○	
	7	三菱電機 LV-FE-C 400型 冷房能力 2.67Kw 暖房能力 4.14Kw	FCU-4	図示	○	
	28	三菱電機 LV-FE-C 600型 冷房能力 4.0Kw 暖房能力 6.23Kw	FCU-6	図示	○	
	7	三菱電機 LV-FE-C 800型 冷房能力 5.32Kw 暖房能力 8.26Kw	FCU-8	図示	○	
・各関係制御システム	1				○	○

1 7 7号生活隊舎

設備機器	数量	メーカー型番及び規格	記号	設置場所	冷房	暖房
・水冷ファンユニット	1	三菱電機 CR-60型 60TR (162,000kcal/h)	RR-60	機械室	○	
・冷却塔	1	三菱樹脂 HT-60SQb 60TR (234,000kcal/h)	CT-60	屋外	○	
・冷水ポンプ	1	(株) 荏原製作所 65×50FS4H6 3.7Kw 片吸込渦巻ポンプ	PC-1	機械室	○	
・温水ポンプ	1	(株) 荏原製作所 65×50FS4H6 3.7Kw 片吸込渦巻ポンプ	PH-1			○
・冷却水ポンプ	1	(株) 荏原製作所 80×65FS4H6 5.5Kw 片吸込渦巻ポンプ	PCD-1			
・ファンコイル ユニット	4	三菱電機 LH-FR-C 200型 冷房能力 1.33Kw 暖房能力 2.05Kw	FCU-2	図示	○	
	40	三菱電機 LH-FR-C 300型 冷房能力 2.0Kw 暖房能力 3.1Kw	FCU-3	図示	○	
	49	三菱電機 LH-FR-C 400型 冷房能力 2.67Kw 暖房能力 4.14Kw	FCU-4	図示	○	
	4	三菱電機 LH-FR-C 600型 冷房能力 4.0Kw 暖房能力 6.21Kw	FCU-6	図示	○	
・各関係制御システム	1				○	○

1 8 2号生活隊舎

設備機器	数量	メーカー型番及び規格	記号	設置場所	冷房	暖房
・吸収式冷凍機	1	ダイキン工業 (株) ADSN10B 冷凍能力 231,340kcal/h	RA-1	機械室	○	
・冷却塔	1	空研工業 (株) SKB-120GS 656,700kcal/h	CT-1	屋外	○	
・冷水ポンプ	1	荏原製作所 (株) 80×65FS4K6 11Kw 片吸込渦巻ポンプ	PC-1	機械室	○	
・温水ポンプ	1	荏原製作所 (株) 80×65FS4K6 11Kw 片吸込渦巻ポンプ	PH-1			○
・冷却水ポンプ	1	荏原製作所 (株) 100×80FS4J6 11Kw 片吸込渦巻ポンプ	PCD-1			
・ファンコイル ユニット	1	昭和鉄工 (株) CSR-D-21N2V 冷房能力 1.17Kw 暖房能力 2.37Kw	FCU-2	図示	○	
	41	昭和鉄工 (株) CSR-D-31N2V 冷房能力 2.05Kw 暖房能力 3.64Kw	FCU-3	図示	○	
	67	昭和鉄工 (株) CSR-D-42N2V 冷房能力 3.0Kw 暖房能力 5.19Kw	FCU-4	図示	○	
	39	昭和鉄工 (株) CSR-D-62N2V 冷房能力 3.99Kw 暖房能力 7.02Kw	FCU-6	図示	○	
	3	昭和鉄工 (株) CSR-D-82N2V 冷房能力 5.87Kw 暖房能力 9.91Kw	FCU-8	図示	○	
	1	昭和鉄工 (株) CSR-D-124N2V 冷房能力 7.66Kw 暖房能力 12.8Kw	FCU-12	図示	○	
・各関係制御システム	1				○	○

1 9 0号厚生センター

設備機器	数量	メーカー型番及び規格	記号	設置場所	冷房	暖房
・ガスエンジン ヒートポンプ 空調和機	2	ヤマディーゼル YNZJ560E1N 冷房能力 56.0KW 暖房能力 67.0KW	ACP-2・3	屋外	○	
	1	ヤマディーゼル YNZJ355E1N 冷房能力 45.0KW 暖房能力 53.0K	ACP-5		屋外	○
	2	ヤマディーゼル HBJ71K 冷房能力 7.1KW 暖房能力 9.0KW	ACP-2-1	図示	○	
	2	ヤマディーゼル HBJ90K 冷房能力 9.0KW 暖房能力 11.2KW	ACP-2-2	図示	○	
	1	ヤマディーゼル HBJ112K 冷房能力 11.2KW 暖房能力 14.0KW	ACP-2-3	図示	○	
	1	ヤマディーゼル HBJ45K 冷房能力 4.5KW 暖房能力 5.6KW	ACP-3-1	図示	○	
	3	ヤマディーゼル HBJ90K 冷房能力 9.0KW 暖房能力 11.2KW	ACP-3-2	図示	○	
	2	ヤマディーゼル HBJ112K 冷房能力 11.2KW 暖房能力 14.0KW	ACP-3-1	図示	○	
	1	ヤマディーゼル HBJ90K 冷房能力 9.0KW 暖房能力 11.2KW	ACP-5-2	図示	○	
	2	ヤマディーゼル HBJ90K 冷房能力 9.0KW 暖房能力 11.2KW	ACP-5-2	図示	○	
・パッケージ型 空調和機	1	ダイキン工業 (株) RZRP40BDV 冷房能力 4.0KW 暖房能力 5.3KW	ACP-6	図示	○	○
	1	ダイキン工業 (株) FHGP40DJ 冷房能力 3.6KW 暖房能力 4.0KW	ACP-6-1	図示	○	

役務件名	(6) 空調設備保守点検		
図面名称	仕様書 (2)		
陸上自衛隊豊川駐屯地業務隊	図面番号		3 / 3 0

194号生活隊舎

設備機器	数量	メーカー型番及び規格	記号	設置場所	冷房	暖房
・吸収式冷温水機	1	(株) タクマ T60S2 ユニット組合せ 30×30	RHU-1	機械室	○	○
・冷却塔	1	空研工業 (株) SKB-60GR 335,400Kcal/h	CT-1	屋外	○	○
・冷水ポンプ	1	(株) 日立製作所 JOV-CH 65×65X4-6 7.5Kw 渦巻ポンプ	PC-1	機械室	○	○
・温水ポンプ	1	(株) 日立製作所 JOV-CH 65×65X4-6 7.5Kw 渦巻ポンプ	PH-1		○	○
・冷却水ポンプ	1	(株) 日立製作所 JOV-CH 80×65X4-6 7.5Kw 渦巻ポンプ	PCD-1		○	○
・パッケージ型空調調機	1	ダイキン工業 (株) R28RCV 冷房能力 3.3Kw 暖房能力 7.5Kw	ACP-1		図示	○
・ファンコイルユニット	1	ダイキン工業 (株) F28RCV 冷房能力 2.8Kw 暖房能力 4.0Kw	ACP-1-1	図示	○	○
	6	木村工機 (株) HSR2-200KB 冷房能力 1.33Kw 暖房能力 2.05Kw	FCU-2	図示	○	○
	48	木村工機 (株) HSR2-300KB 冷房能力 1.84Kw 暖房能力 2.94Kw	FCU-3	図示	○	○
	39	木村工機 (株) HSR2-300KB 冷房能力 2.0Kw 暖房能力 3.1Kw	FCU-3	図示	○	○
	2	木村工機 (株) HSR2-400KB 冷房能力 2.51Kw 暖房能力 3.98Kw	FCU-4	図示	○	○
	32	木村工機 (株) HSR2-400KB 冷房能力 2.67Kw 暖房能力 4.15Kw	FCU-4	図示	○	○
18	木村工機 (株) HSR2-600KB 冷房能力 3.51Kw 暖房能力 5.7Kw	FCU-6	図示	○	○	
・各関係制御システム	1				○	○

200号隊舎

設備機器	数量	メーカー型番及び規格	記号	設置場所	冷房	暖房
・温水ポンプ	1	(株) 荏原製作所 80×65FS4H6 5.5KW 片吸込渦巻ポンプ	PH-1	機械室	○	○
・冷温水ポンプ	1	(株) 荏原製作所 80×65FS4H6 5.5KW 片吸込渦巻ポンプ	PCH-1		○	○
・ユニット型空調調機	1	(株) 荏原製作所 65×50FS4H6 3.7KW 片吸込渦巻ポンプ	PCH-2		○	○
・ユニット型空調調機	1	昭和鉄工 (株) CH-170ED 冷却能力 55.5Kw 加熱能力 27.0Kw	AC-1	1F機械室	○	○
	1	昭和鉄工 (株) CH-180ED 冷却能力 70.4Kw 加熱能力 31.9Kw	AC-2	2F機械室	○	○
	1	昭和鉄工 (株) CH-150ED 冷却能力 68.7Kw 加熱能力 27.5Kw	AC-3	3F機械室	○	○
	1	昭和鉄工 (株) CH-120ED 冷却能力 54.6Kw 加熱能力 25.8Kw	AC-4	4F機械室	○	○
	1	昭和鉄工 (株) CH-100ED 冷却能力 36.4Kw 加熱能力 27.1Kw	AC-5	5F機械室	○	○
・パッケージ型空調調機	3	ダイキン工業 (株) RXYYP224L 冷房能力 22.4KW 暖房能力 25KW	ACP-1~3	屋外	○	○
	1	ダイキン工業 (株) RXYYP355L 冷房能力 35.5KW 暖房能力 40KW	ACP-4		○	○
	1	ダイキン工業 (株) RXYYP450L 冷房能力 45.0KW 暖房能力 50KW	ACP-5		○	○
	1	ダイキン工業 (株) FXYFP112L 冷房能力 11.2KW 暖房能力 12.5KW	ACP-1-1	1F会議室	○	○
	1	ダイキン工業 (株) FXYFP71L 冷房能力 7.1KW 暖房能力 8.0KW	ACP-1-2		○	○
	1	ダイキン工業 (株) FXYFP112L 冷房能力 11.2KW 暖房能力 12.5KW	ACP-2-1		○	○
	1	ダイキン工業 (株) FXYFP71L 冷房能力 7.1KW 暖房能力 8.0KW	ACP-2-2	2F会議室	○	○
	1	ダイキン工業 (株) FXYFP112L 冷房能力 11.2KW 暖房能力 12.5KW	ACP-3-1		○	○
	1	ダイキン工業 (株) FXYFP71L 冷房能力 7.1KW 暖房能力 8.0KW	ACP-3-2		○	○
	5	ダイキン工業 (株) FXYCP22KC 冷房能力 2.2KW 暖房能力 2.5KW	ACP-4-1	1・3F当直室	○	○
	5	ダイキン工業 (株) FXYCP28KC 冷房能力 2.8KW 暖房能力 3.2KW	ACP-4-2		○	○
	5	ダイキン工業 (株) FXYCP22KC 冷房能力 2.2KW 暖房能力 2.5KW	ACP-5-1	4・5F当直室	○	○
	4	ダイキン工業 (株) FXYCP28KC 冷房能力 2.8KW 暖房能力 3.2KW	ACP-5-2		○	○
	2	ダイキン工業 (株) FXYCP28KC 冷房能力 3.6KW 暖房能力 4.0KW	ACP-5-3	4F当直室	○	○
	・各関係制御システム	1				○

208号車両整備工場

設備機器	数量	メーカー型番及び規格	記号	設置場所	冷房	暖房
・空気熱源ヒートポンプユニット	1	三菱電機 (株) PUHY-P355EM-A 冷房能力 35.5Kw 暖房能力 40.0Kw	ACP-1	図示	○	○
	1	三菱電機 (株) PUHY-P450EM-A 冷房能力 45.0Kw 暖房能力 50.0Kw	ACP-2	図示	○	○
	1	三菱電機 (株) PLFY-P80AM-C 冷房能力 8.0Kw 暖房能力 9.0Kw	ACP-1-1	図示	○	○
	2	三菱電機 (株) PLFY-P90AM-C 冷房能力 9.0Kw 暖房能力 10.0Kw	ACP-1-2	図示	○	○
	2	三菱電機 (株) PLFY-P36LMD-D 冷房能力 3.6Kw 暖房能力 4.0Kw	ACP-1-3	図示	○	○
	2	三菱電機 (株) PLFY-P36AM-C 冷房能力 3.6Kw 暖房能力 4.0Kw	ACP-2-1	図示	○	○
	2	三菱電機 (株) PLFY-P112AM-C2 冷房能力 11.2Kw 暖房能力 12.5Kw	ACP-2-2	図示	○	○
	1	三菱電機 (株) PLFY-P56LMD-D 冷房能力 5.6Kw 暖房能力 6.3Kw	ACP-2-3	図示	○	○
1	三菱電機 (株) PLFY-P56LMD-D 冷房能力 5.6Kw 暖房能力 6.3Kw	ACP-2-4	図示	○	○	

218号食厨

設備機器	数量	メーカー型番及び規格	記号	設置場所	冷房	暖房	
・吸収式冷凍機	1	三洋電機 (株) TSA-AW-150EIS 蒸気式 (二重効用吸収式) 冷凍能力 381Kw	RHU-1	機械室	○	○	
・冷却塔	1	(株) 荏原シワ SBW-120ES 冷却能力 709.9Kw	CT-1	屋外	○	○	
・冷水ポンプ	1	(株) 荏原製作所 80×65FS4J6 7.5Kw 片吸込式渦巻ポンプ	PC-1	機械室	○	○	
・冷却水ポンプ	1	(株) 荏原製作所 100×80FS4J6 11.0Kw 片吸込式渦巻ポンプ	PCD-1		○	○	
・ユニット型空調調機	1	新晃工業 (株) GH-17 04N-501-1 風量 14,650m <sup>3</sup> /h	AC-1	厨房上部	○	○	
	1	新晃工業 (株) GH-20 04N-501-2 風量 15,670m <sup>3</sup> /h	AC-2		○	○	
	1	新晃工業 (株) GH-6 04N-501-1 風量 5,170m <sup>3</sup> /h	AC-3		○	○	
	1	新晃工業 (株) 加熱専用 全熱量 138.9kw 風量 24,250m <sup>3</sup> /h	HC-1		○	○	
	1	新晃工業 (株) 加熱専用 全熱量 45.19kw 風量 8,010m <sup>3</sup> /h	HC-2		○	○	
	1	新晃工業 (株) 加熱専用 全熱量 55.1kw 風量 9,700m <sup>3</sup> /h	HC-3		○	○	
	1	新晃工業 (株) 加熱専用 全熱量 61.7kw 風量 10,800m <sup>3</sup> /h	HC-4		○	○	
・パッケージ型空調調機	1	新晃工業 (株) 加熱専用 全熱量 147.7kw 風量 25,890m <sup>3</sup> /h	HC-5	厨房上部	○	○	
	1	新晃工業 (株) 加熱専用 全熱量 100.3kw 風量 17,520m <sup>3</sup> /h	HC-6		○	○	
	1	新晃工業 (株) 加熱専用 全熱量 49.6kw 風量 8,640m <sup>3</sup> /h	HC-7		○	○	
	1	ダイキン工業 (株) RYP280B 冷房能力 28.0Kw 暖房能力 31.5Kw	ACP-1		屋外	○	○
	2	ダイキン工業 (株) FHYCP140D 冷房能力 14.0Kw 暖房能力 16.0Kw	ACP-1-1		図示	○	○
	1	ダイキン工業 (株) RYP140P 冷房能力 12.5Kw 暖房能力 14.0Kw	ACP-2		屋外	○	○
	2	ダイキン工業 (株) FHYCP71P 冷房能力 7.1Kw 暖房能力 8.0Kw	ACP-2-1		図示	○	○
・マルチスポットエアコン	1	ダイキン工業 (株) RYP56PT 冷房能力 5.0Kw 暖房能力 5.6Kw	ACP-3	屋外	○	○	
	1	ダイキン工業 (株) FHYCP56P 冷房能力 5.6Kw 暖房能力 6.3Kw	ACP-3-1	図示	○	○	
	4	ダイキン工業 (株) RFC10BA 冷房能力 32.0Kw	ACP-4~7	屋外	○	○	
	2	ダイキン工業 (株) SDH5B 冷房能力 16.0Kw	ACP-4-1	図示	○	○	
	2	ダイキン工業 (株) SDH5B 冷房能力 16.0Kw	ACP-5-1	図示	○	○	
	2	ダイキン工業 (株) SDH5B 冷房能力 16.0Kw	ACP-6-1	図示	○	○	
	2	ダイキン工業 (株) SDH5B 冷房能力 16.0Kw	ACP-7-1	図示	○	○	
	1	ダイキン工業 (株) RJ112B 冷房能力 12.5Kw	ACP-8	屋外	○	○	
1	ダイキン工業 (株) FD04MB 冷房能力 11.2Kw	ACP-8-1	図示	○	○		
・各関係制御システム	1				○	○	

役務件名	(6) 空調設備保守点検
図面名称	仕様書 (3)
陸上自衛隊豊川駐屯地業務隊	図面番号 4/30

222号車両整備工場

設備機器	数量	内容及び形状	記号	設置場所	冷房	暖房
・空気熱源 ヒートポンプ ユニット	1	ダイキン工業 (株) RSYF800P 冷房能力 80.0Kw 暖房能力 71.0Kw	ACP-1	屋上	○	○
	1	ダイキン工業 (株) RSGYP450K 冷房能力 45.0Kw 暖房能力 35.5Kw	ACP-2		○	○
	2	ダイキン工業 (株) FXYFP45MB 冷房能力 4.5Kw 暖房能力 5.0Kw	ACP-1-1	図示	○	○
	3	ダイキン工業 (株) FXYFP71MB 冷房能力 7.1Kw 暖房能力 8.0Kw	ACP-1-2	図示	○	○
	1	ダイキン工業 (株) FXYFP71MB 冷房能力 7.1Kw 暖房能力 8.0Kw	ACP-1-3	図示	○	○
	2	ダイキン工業 (株) FXYFP45MB 冷房能力 4.5Kw 暖房能力 5.0Kw	ACP-1-4	図示	○	○
	1	ダイキン工業 (株) FXYFP45MB 冷房能力 4.5Kw 暖房能力 5.0Kw	ACP-1-5	図示	○	○
	3	ダイキン工業 (株) FXYFP90MB 冷房能力 9.0Kw 暖房能力 10.0Kw	ACP-1-6	図示	○	○
	2	ダイキン工業 (株) FXYFP71L 冷房能力 7.1Kw 暖房能力 8.0Kw	ACP-2-1	図示	○	○
	2	ダイキン工業 (株) FXYFP56L 冷房能力 5.6Kw 暖房能力 6.3Kw	ACP-2-2	図示	○	○
	1	ダイキン工業 (株) FXYFP45L 冷房能力 4.5Kw 暖房能力 5.0Kw	ACP-2-3	図示	○	○
	1	ダイキン工業 (株) FXYFP28L 冷房能力 2.8Kw 暖房能力 3.2Kw	ACP-2-4	図示	○	○
	2	ダイキン工業 (株) FXYFP36L 冷房能力 3.6Kw 暖房能力 4.0Kw	ACP-2-5	図示	○	○

225号警衛所

設備機器	数量	内容及び形状	記号	設置場所	冷房	暖房
・空気熱源 ヒートポンプ ユニット	1	ダイキン工業 (株) RXP400A 冷房能力 36.6Kw 暖房能力 28.6Kw	MAC-1	屋外	○	○
	2	ダイキン工業 (株) FXYFP56MB 冷房能力 5.6Kw 暖房能力 6.3Kw	MAC-1-1	図示	○	○
	1	ダイキン工業 (株) FXYFP28MB 冷房能力 2.8Kw 暖房能力 3.2Kw	MAC-1-2	図示	○	○
	1	ダイキン工業 (株) FXYFP45MB 冷房能力 4.5Kw 暖房能力 5.0Kw	MAC-1-3	図示	○	○
	1	ダイキン工業 (株) FXYFP45MB 冷房能力 4.5Kw 暖房能力 5.0Kw	MAC-1-4	図示	○	○
	1	ダイキン工業 (株) FXYFP28MB 冷房能力 2.8Kw 暖房能力 3.2Kw	MAC-1-5	図示	○	○
	1	ダイキン工業 (株) FXYFP45MB 冷房能力 4.5Kw 暖房能力 5.0Kw	MAC-1-6	図示	○	○
	1	ダイキン工業 (株) FXYAP28M 冷房能力 2.8Kw 暖房能力 3.2Kw	MAC-1-7	図示	○	○
	1	ダイキン工業 (株) FXYFP45MB 冷房能力 4.5Kw 暖房能力 5.0Kw	MAC-1-8	図示	○	○

300号庁舎

設備機器	数量	内容及び形状	記号	設置場所	冷房	暖房	
・吸収式冷凍機	1	三洋電機 (株) TSA-AW-150E1S 蒸気式 (二重効用吸収式) 冷凍能力 377Kw	RHU-1	機械室	○	○	
・冷却塔	1	(株) 荏原シンワ SDW-U125ASD 冷凍能力 702.2Kw	CT-1	屋外	○	○	
・冷水ポンプ	1	(株) 川本製作所 GEK-80×656M-4M5.5 片吸込式渦巻ポンプ	PC-1	機械室	○	○	
・温水ポンプ	1	(株) 川本製作所 GEK-80×656M-4M5.5 片吸込式渦巻ポンプ	PH-1		○	○	
・冷却水ポンプ	1	(株) 川本製作所 GEL-1006M-4M11 片吸込式渦巻ポンプ	PCD-1		○	○	
・冷温水ポンプ	2	(株) 川本製作所 GEK-65×506M-4M3.7 片吸込式渦巻ポンプ	PCH-1		○	○	
・ユニット型 空調和機	1	木村工機 (株) CAV-100AK 冷房 17.16℃ 暖房 24.61℃	AHU-1-1	図示	○	○	
	1	木村工機 (株) CAV-100AK 冷房 17℃ 暖房 23.51℃	AHU-2-1	図示	○	○	
	1	木村工機 (株) CAV-100AK 冷房 17.26℃ 暖房 21.93℃	AHU-2-2	図示	○	○	
	1	木村工機 (株) CAV-100AK 冷房 17.10℃ 暖房 22.46℃	AHU-3-1	図示	○	○	
	1	木村工機 (株) CAV-100AK 冷房 16.92℃ 暖房 21.92℃	AHU-3-2	図示	○	○	
	1	木村工機 (株) CAV-60AK 冷房 16.92℃ 暖房 21.51℃	AHU-4-1	図示	○	○	
	1	木村工機 (株) CAV-100AK 冷房 17.04℃ 暖房 21.51℃	AHU-4-2	図示	○	○	
	1	木村工機 (株) CAV-80AK 冷房 16.39℃ 暖房 24.32℃	AHU-5-1	図示	○	○	
	1	木村工機 (株) CAV-100AK 冷房 16.50℃ 暖房 24.11℃	AHU-5-2	図示	○	○	
	・パッケージ型 空調和機	1	三菱電機 (株) PUHY-P335CM-E2 冷房能力 33.5Kw 暖房能力 37.5Kw	ACP-1	図示	○	○
		14	三菱電機 (株) PLFY-P22LM-E2 冷房能力 2.2Kw 暖房能力 2.5Kw	ACP-1-1~1-14	図示	○	○
		1	三菱電機 (株) PUHY-P335CM-E2 冷房能力 33.5Kw 暖房能力 37.5Kw	ACP-2	図示	○	○
		1	三菱電機 (株) PLFY-P36LM-E2 冷房能力 3.6Kw 暖房能力 4.0Kw	ACP-2-1	図示	○	○
1		三菱電機 (株) PLFY-P45LM-E2 冷房能力 4.5Kw 暖房能力 5.0Kw	ACP-2-2	図示	○	○	
3		三菱電機 (株) PLFY-P71LM-E2 冷房能力 7.1Kw 暖房能力 8.0Kw	ACP-2-3~2-5	図示	○	○	
1		三菱電機 (株) MPLZ-RP80HA7 冷房能力 7.1Kw 暖房能力 8.0Kw	ACP-3	図示	○	○	
1		三菱電機 (株) MPL-RP80LA3 冷房能力 7.1Kw 暖房能力 8.0Kw			○	○	
1		三菱電機 (株) PUHY-P280CM-E2 冷房能力 28.0Kw 暖房能力 31.5Kw	ACP-4	図示	○	○	
13		三菱電機 (株) PLFY-P22LM-E2 冷房能力 2.2Kw 暖房能力 2.5Kw	ACP-4-1~4-13	図示	○	○	
・ファンコイル ユニット	64	(株) ダイキン FVVK2BR 冷房能力 1.1Kw 暖房能力 1.7Kw	FCU-2	図示	○	○	
	35	(株) ダイキン FVVK3BR 冷房能力 2.13Kw 暖房能力 3.03Kw	FCU-3	図示	○	○	
	2	(株) ダイキン FVVK6BR 冷房能力 4.47Kw 暖房能力 6.24Kw	FCU-6	図示	○	○	
・各関係制御システム	1				○	○	

役務件名	(6)空調設備保守点検
図面名称	仕様書(4)
陸上自衛隊豊川駐屯地業務隊	図面番号 5/30

5 一般事項

- (1) 本作業は、本仕様書・図面・「建築保全業務共通仕様書（最新版）」に基づき、作業工程について十分調整したうえ実施するものとし、仕様書に記載のない事項及び疑義が生じた場合は監督官に申し出て、その指示に従うこと。
- (2) 作業期間中、施設等に損傷を与えた場合は、受注者の責任において賠償すること。
- (3) 作業現場は風紀・衛生・盗難防止について必要な処置を施すとともに受注者の責任において管理すること。
- (4) 作業発生材は監督官の指示する場所に搬入するものとする。
- (5) 仕様書・図面・「建築保全業務共通仕様書（最新版）」に記載なき事項といえども当然作業が必要な事項及び監督官が軽微な事項を指示した場合は、請負者において実施すること。
- (6) 作業に必要な工具等については充電式のものを使用し、電気が必要な場合は発電機等を受注者が準備するものとする。
- (7) 作業中において異常を発見した場合は、速やかに原因を究明し、状況を監督官に報告しその指示に従うこと。原因が機器等の故障による場合については、速やかに交換品等の見積もりを提出すること。
- (8) 作業完了後、速やかに作業場所の清掃・片付けを行い監督官の点検を受けること。

6 特記事項

- (1) 保守点検における軽微な補修には消耗品の取替を含む。消耗品とは、グラウンドパッキン、メカニカルシール、オイルシール、潤滑油、ウェス、ランプ、ヒューズ、Vベルト、その他「建築保全業務共通仕様書（最新版）」の各項目に定めるものである。
- (2) 使用後の薬品等については、請負者により適切な方法で場外処分すること。
- (3) 消耗品以外で部品交換及び特別な作業等を要するものは、所要整備額を見積り、監督官と協議のうえ交換・調整等を実施すること。
- (4) 保守点検終了後、作業報告書を提出すること。
- (5) 作業工程毎に作業状況を写真撮影し、整理したうえ提出すること。
- (6) 吸気式冷凍機についてはメーカーもしくはメーカー代理店相当の担当者が点検すること。
- (7) 点検実施場所において不具合等発生した場合は、点検終了後であっても監督官の指示に従い点検等実施するものとする。また不具合等については原因を究明し、監督官に報告の上、不具合箇所の見積もりを提出すること。

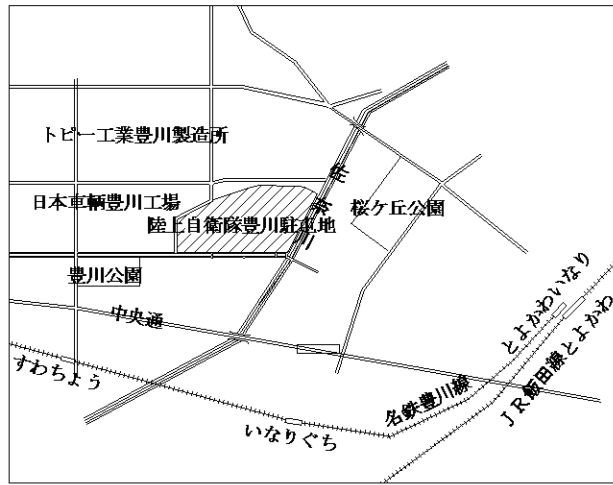
7 提出書類

- (1) 工程表 1部 (契約後速やかに)
- (2) 現場代理人通知書・略歴書 1部 ( " )
- (3) 打合せ簿 1部 ( その都度 )
- (4) 役務開始・完了届 1部 (契約後速やかに)
- (5) 作業日誌 1部 (作業後速やかに)
- (6) 作業報告書 2部 (作業後速やかに)
- (7) 作業写真 1部 ( " )
- (8) その他指示された書類 1部 ( 必要の都度 )

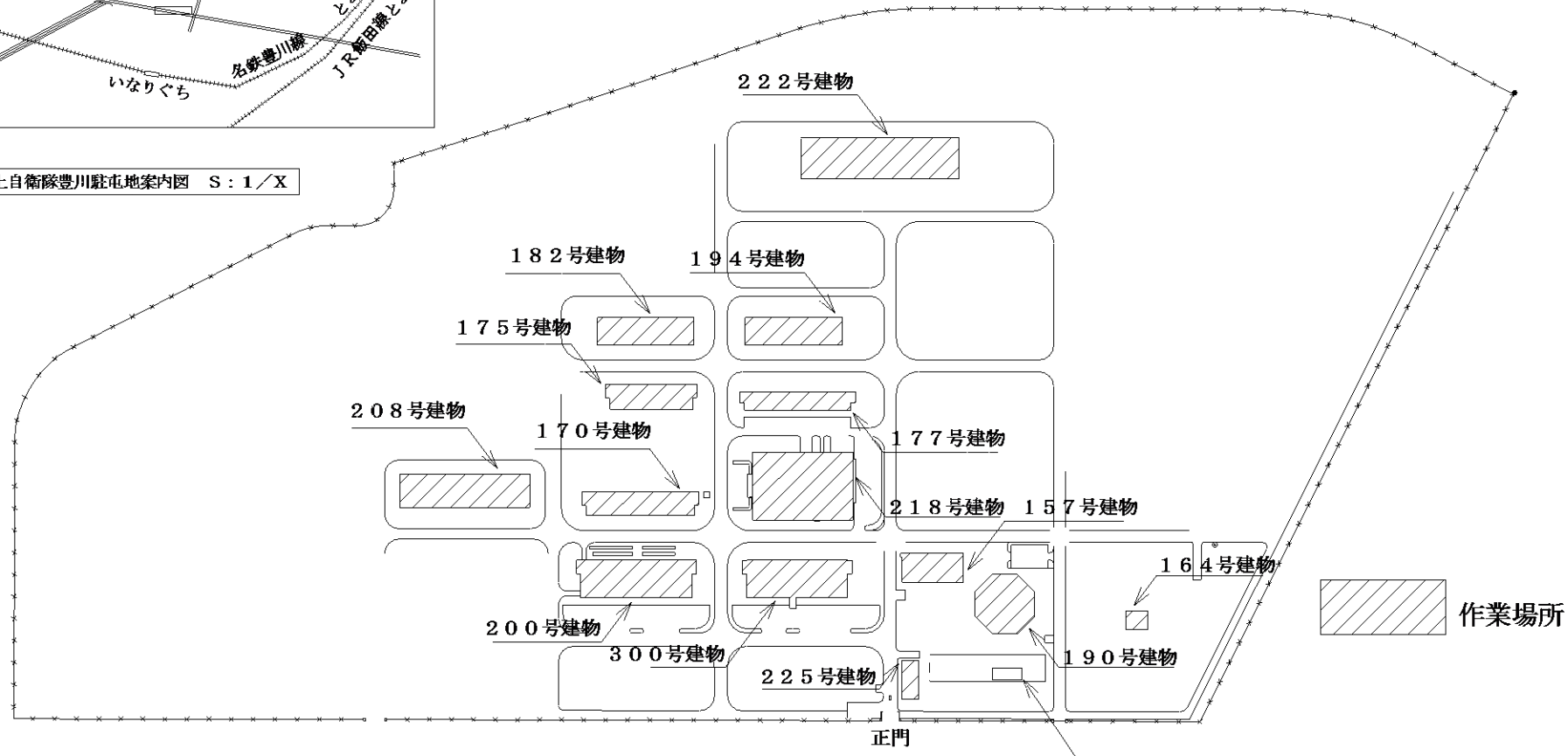
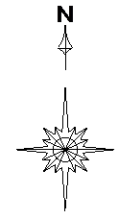
8 完了検査

本作業は、検査官の検査合格を以て完了とする。

役務件名	(6)空調設備保守点検		
図面名称	仕様書(5)		
陸上自衛隊豊川駐屯地業務隊	図面番号	6/30	

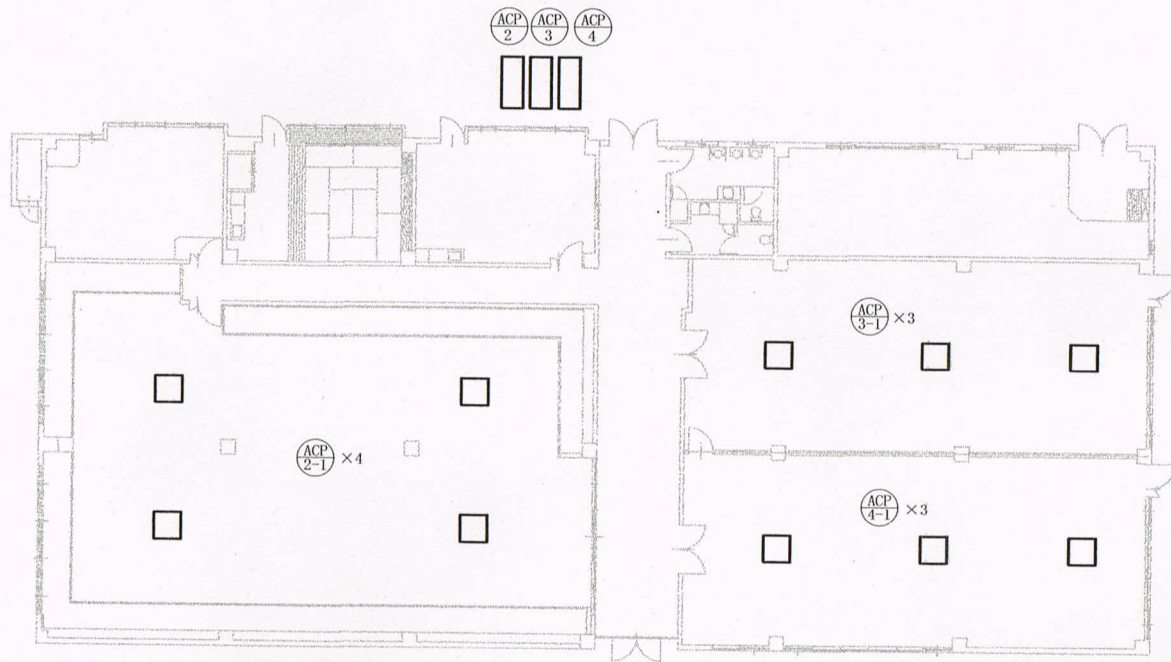


陸上自衛隊豊川駐屯地案内図 S: 1/X



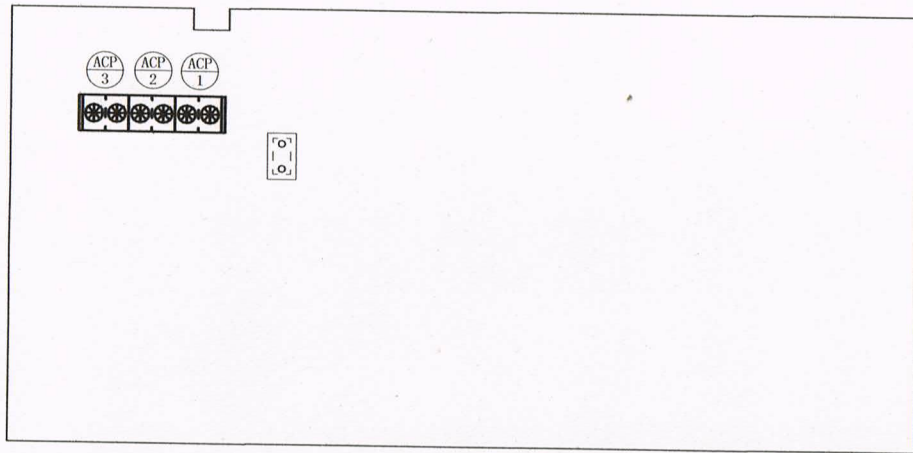
陸上自衛隊豊川駐屯地配置図 S: 1/4500

役務件名	(6) 空調設備保守点検		
図面名称	案内図・配置図		
陸上自衛隊豊川駐屯地業務隊	図面番号	7 / 30	

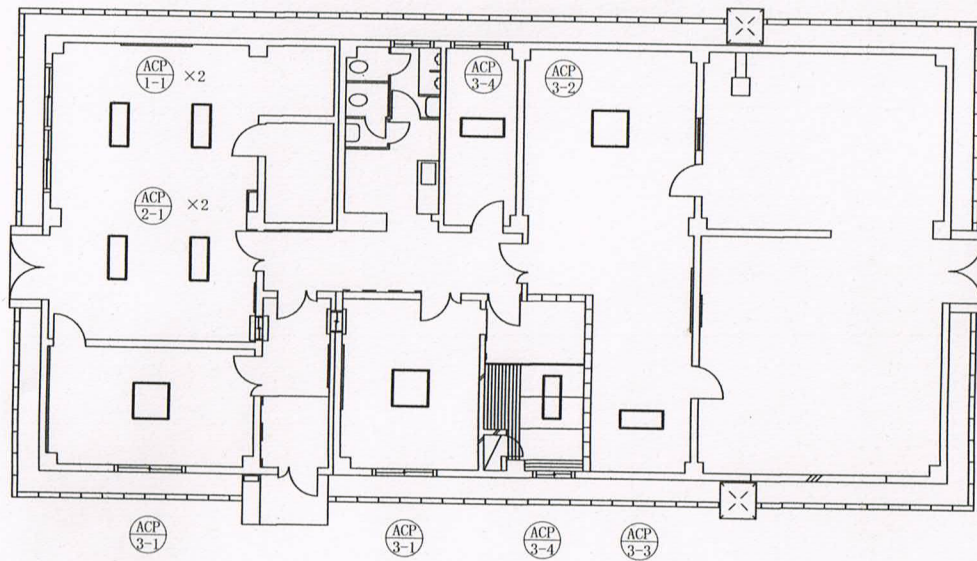


157号建物平面図 S = 1 / 2 0 0

役務件名	(6) 空調設備保守点検		
図面名称	157号建物平面図		
陸上自衛隊豊川駐屯地	図面番号	8 / 3 0	



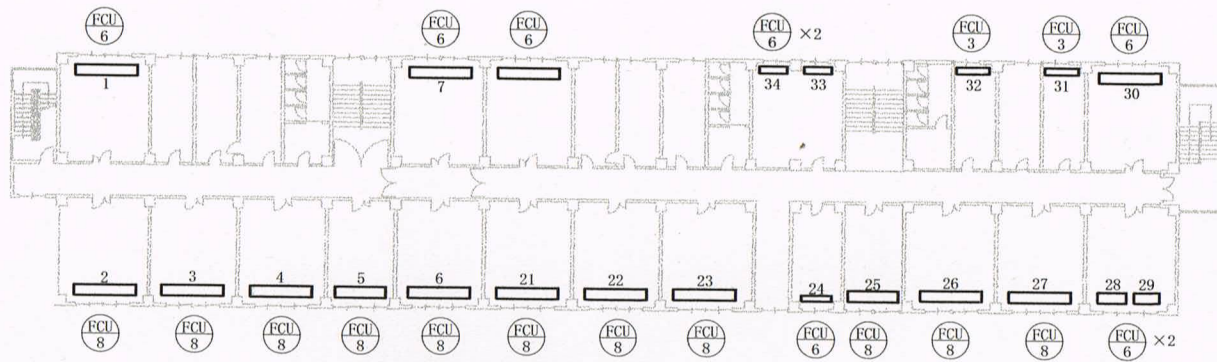
164号建物屋上平面図 S = 1 / 150



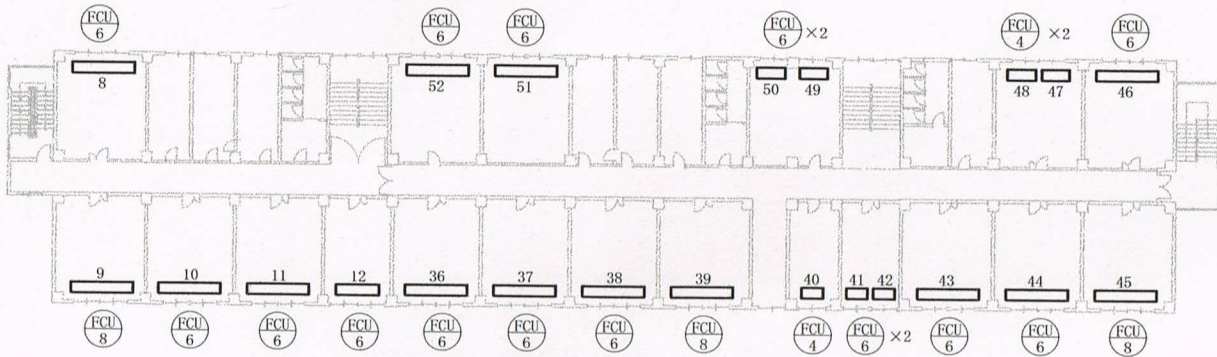
164号建物平面図 S = 1 / 150

役務件名	(6) 空調設備保守点検		
図面名称	164号建物平面図		
陸上自衛隊豊川駐屯地	図面番号	9 / 30	

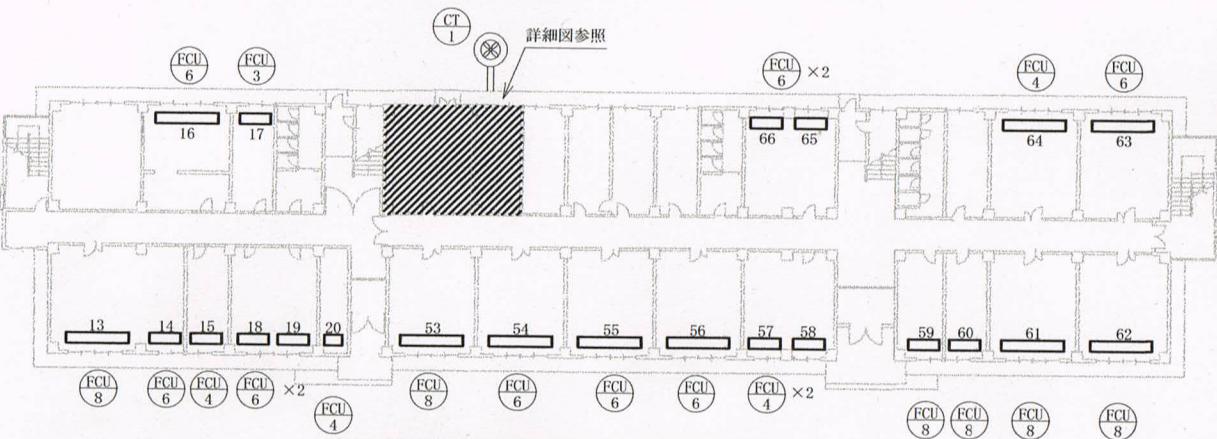




170号建物3階平面図 S=1/350



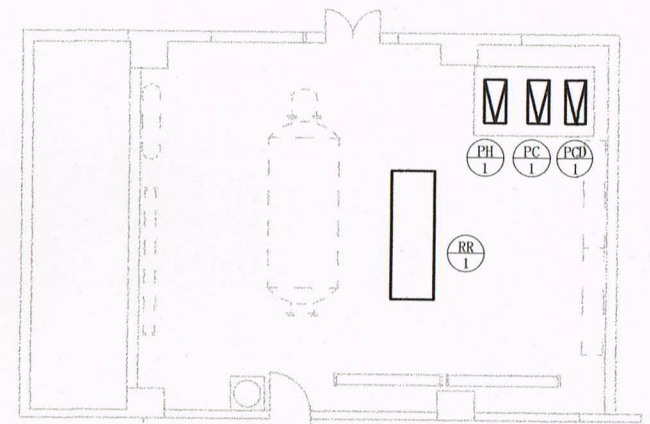
170号建物2階平面図 S=1/350



170号建物1階平面図 S=1/350

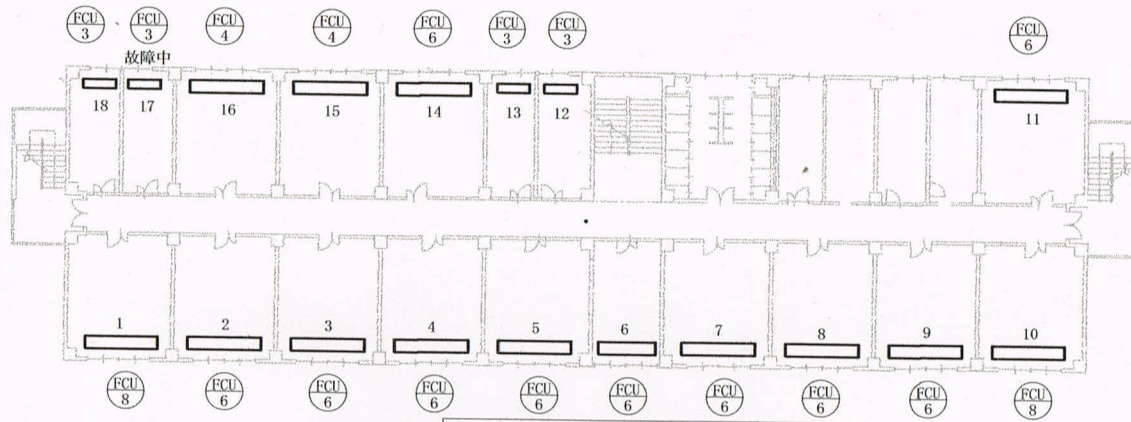
空調機器詳細

- (RR 1) 水冷チリングユニット  
三菱電機 CR-60N型 60TR (162,000kcal/h)
- (CT 1) 冷却塔  
三菱樹脂 HT-60SQb 60TR (234,000kcal/h)
- (PC 1) 冷水ポンプ  
三菱電機 SJ4-65×50K6 5.5kw 片吸込渦巻ポンプ
- (PH 1) 温水ポンプ  
三菱電機 SJ4-65×50K6 5.5kw 片吸込渦巻ポンプ
- (PCD 1) 冷却水ポンプ  
三菱電機 SJ4-80×65H6 3.7kw 片吸込渦巻ポンプ

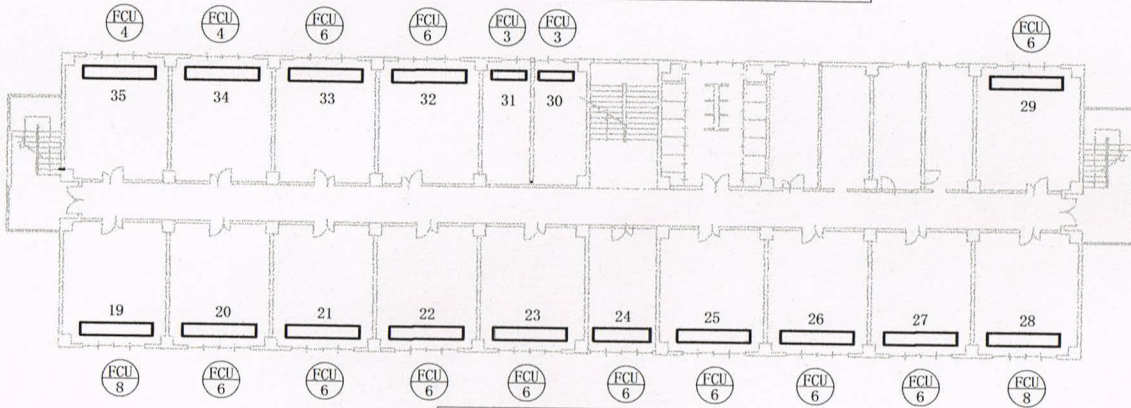


170号建物機械室詳細図 S=1/100

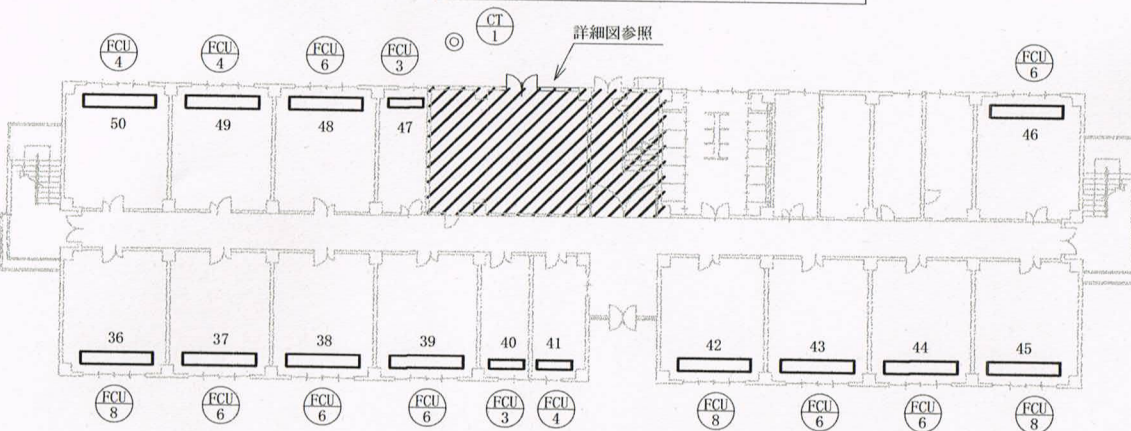
役務件名	(6) 空調設備保守点検		
図面名称	170号建物平面図		
陸上自衛隊豊川駐屯地	図面番号	10/30	



175号建物3階平面図 S=1/300

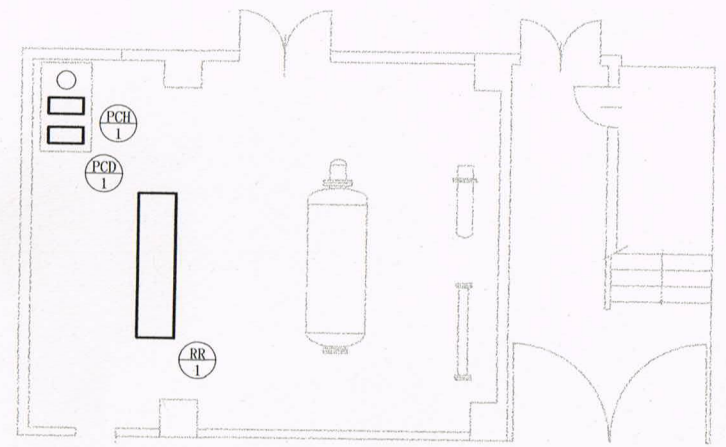


175号建物2階平面図 S=1/300



175号建物1階平面図 S=1/300

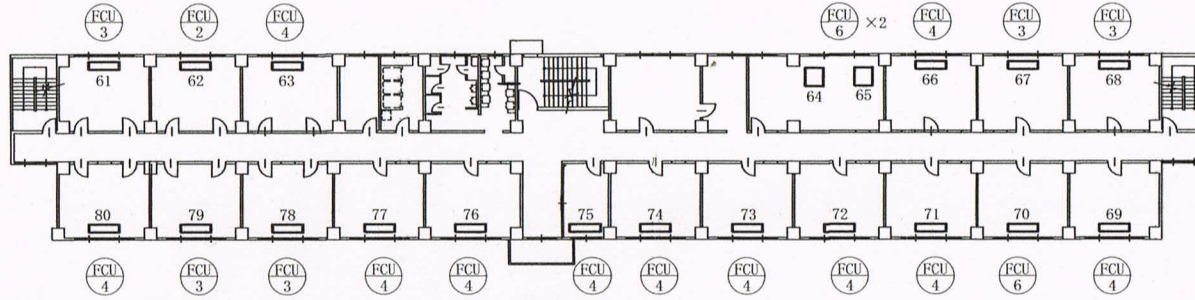
- 空調機器詳細**
- RR 1 水冷リングユニット  
三菱電機 CR-60N型 60TR (162,000kcal/h)
  - CT 1 冷却塔  
三菱樹脂 HT-60SqB 60TR (234,000kcal/h)
  - PCU 1 冷温水ポンプ  
片吸込渦巻ポンプ
  - PCD 1 冷却水ポンプ  
片吸込渦巻ポンプ



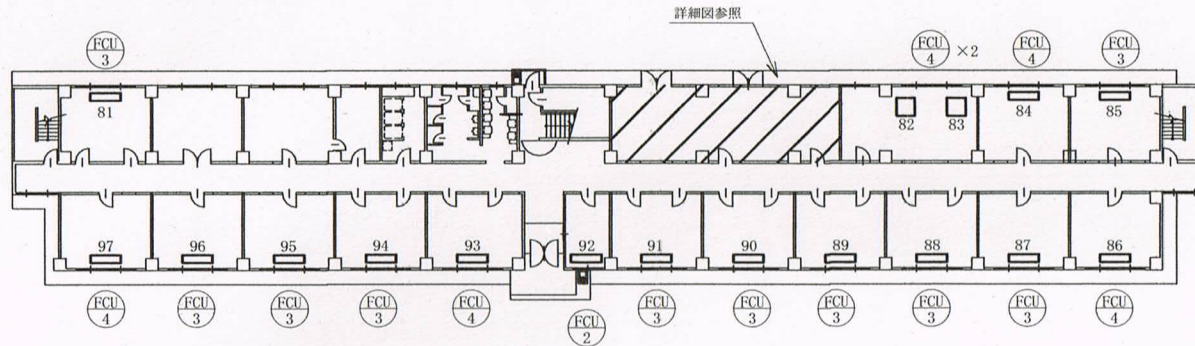
175号建物機械室詳細図 S=1/100

役務件名	(6) 空調設備保守点検
図面名称	175号建物平面図
陸上自衛隊豊川駐屯地	図面番号 11/30

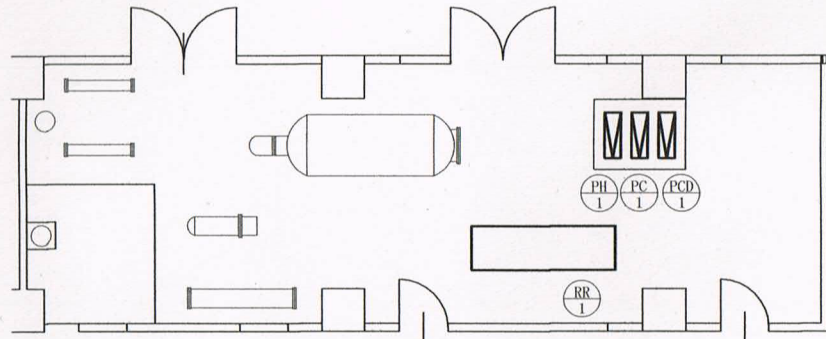




177号建物2階平面図 S=1/350



177号建物1階平面図 S=1/350

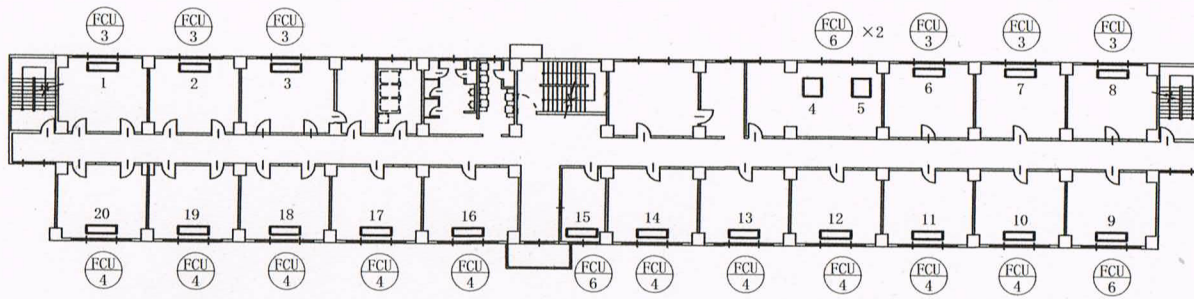


177号建物機械室詳細図 S=1/100

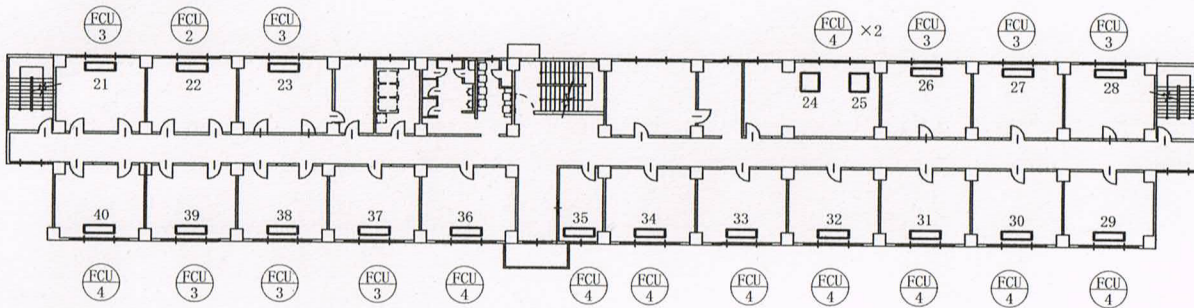
空調機器詳細

- (RR-1) 水冷子リングユニット
- (PC-1) 三菱電機 CR-60型 60TR (162,000kcal/h)
- (CT-1) 冷却塔
- (PH-1) 三菱樹脂 HT-60SQb 60TR (234,000kcal/h)
- (PC-1) 冷水ポンプ
- (PH-1) (株) 荏原製作所 65×50FS4H6 3.7Kw 片吸込渦巻ポンプ
- (PCD-1) 温水ポンプ
- (PCD-1) (株) 荏原製作所 65×50FS4H6 3.7Kw 片吸込渦巻ポンプ
- (PCD-1) 冷却水ポンプ
- (PCD-1) (株) 荏原製作所 80×65FS4H6 5.5Kw 片吸込渦巻ポンプ

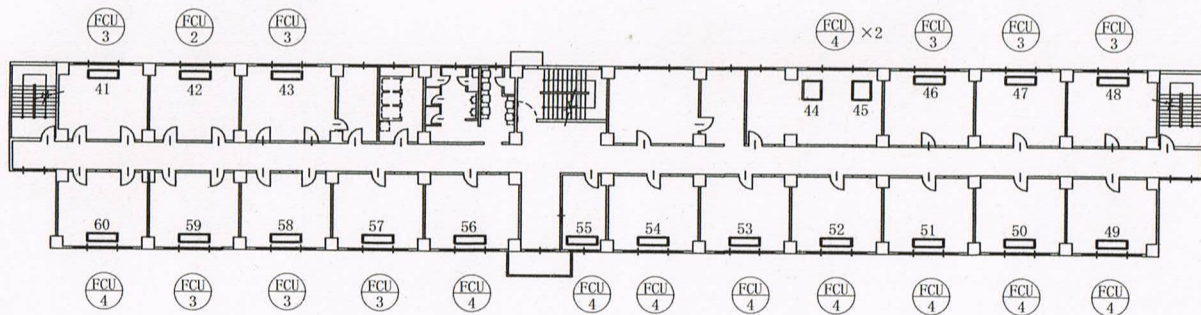
役務件名	(6) 空調設備保守点検
図面名称	177号建物平面図
陸上自衛隊豊川駐屯地	図面番号 12/30



177号建物5階平面図 S=1/350



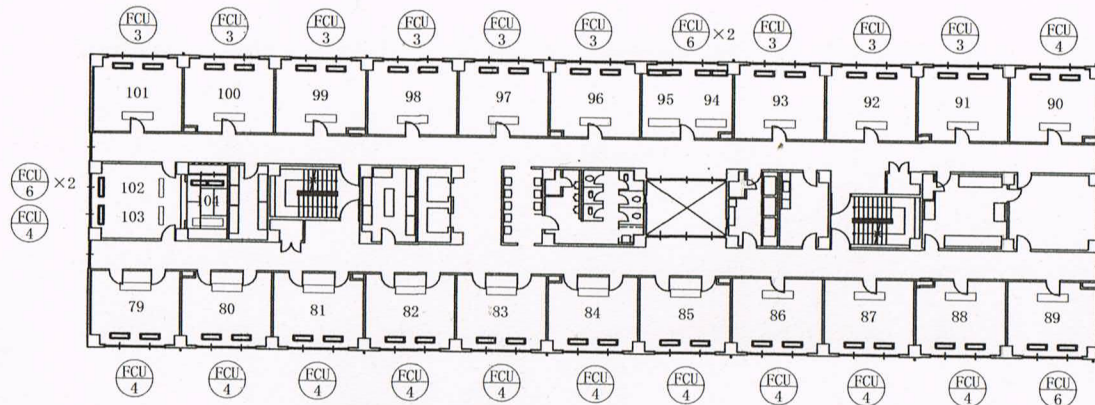
177号建物4階平面図 S=1/350



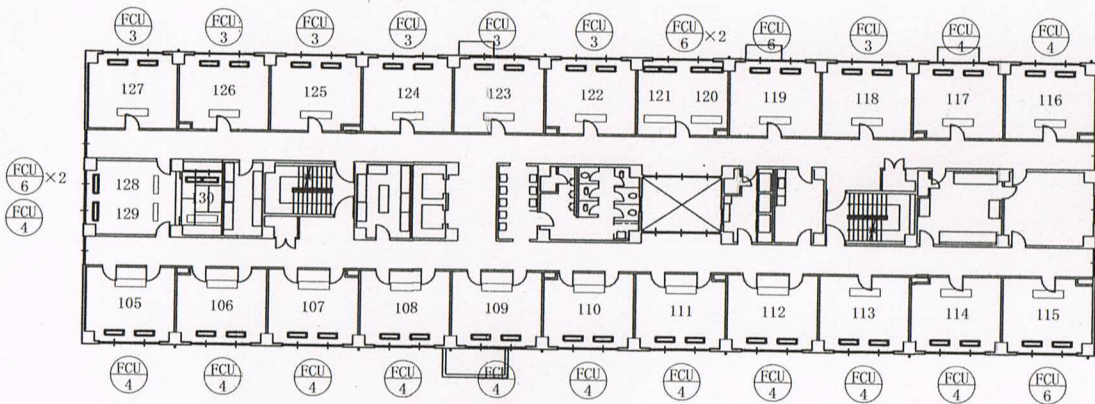
177号建物3階平面図 S=1/350

役務件名	(6) 空調設備保守点検
図面名称	177号建物平面図
陸上自衛隊豊川駐屯地	図面番号 13/30

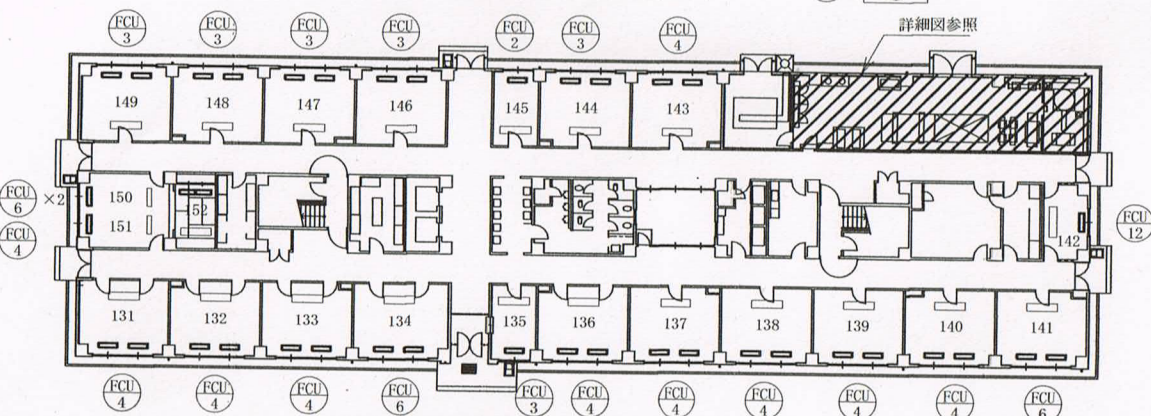




182号建物3階平面図 S = 1 / 3 5 0



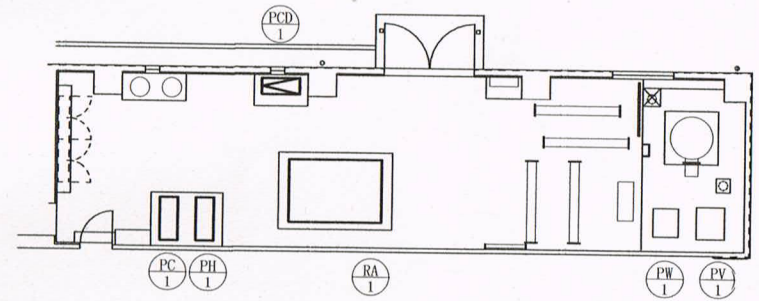
182号建物2階平面図 S = 1 / 3 5 0



182号建物1階平面図 S = 1 / 3 5 0

空調機器詳細

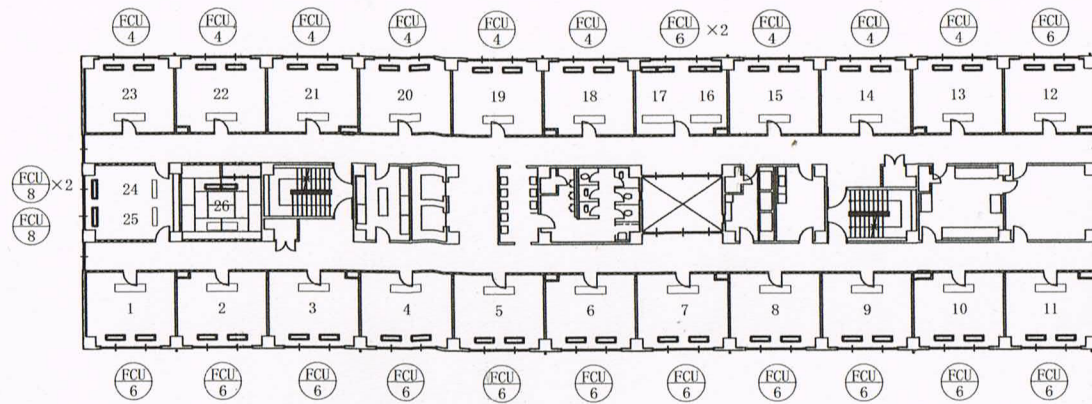
- RA 1 吸取式冷凍機  
ダイキン工業 (株) ADSN10B 冷凍能力 231,340kcal/h
- CT 1 冷却塔
- 1 空研工業 (株) SKB-120GS 656,700kcal/h
- PC 1 冷水ポンプ  
荏原製作所 (株) 80×65FS4K6 11Kw 片吸込渦巻ポンプ
- PH 1 温水ポンプ  
荏原製作所 (株) 80×65FS4K6 11Kw 片吸込渦巻ポンプ
- PCD 1 冷却水ポンプ  
荏原製作所 (株) 100×80FS4J6 11Kw 片吸込渦巻ポンプ



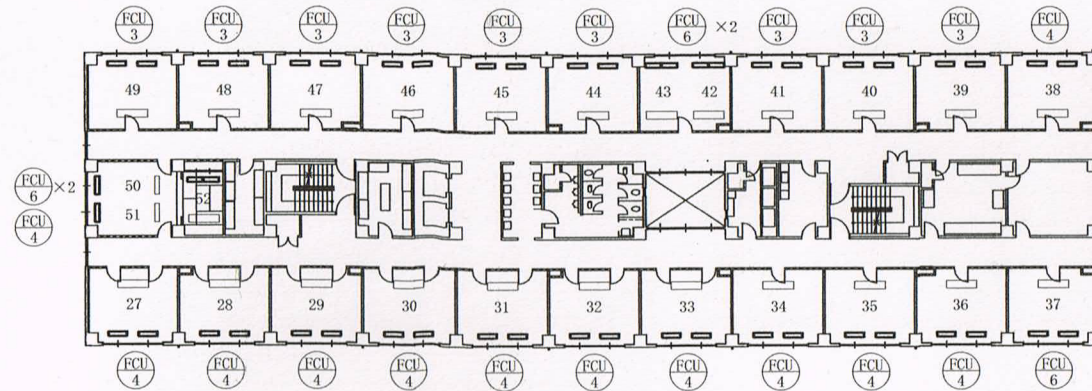
182号建物機械室詳細図 S = 1 / 1 5 0

役務件名	(6) 空調設備保守点検
図面名称	182号建物平面図
陸上自衛隊豊川駐屯地	図面番号 14/30

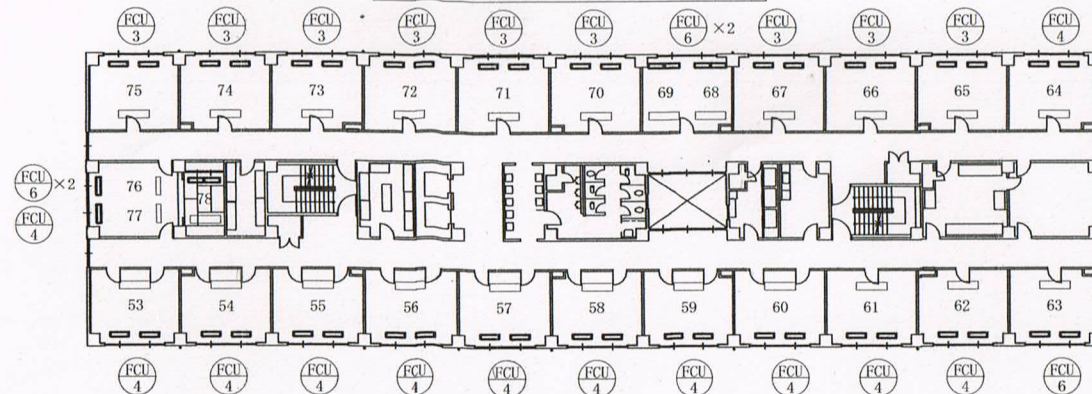




182号建物6階平面図 S = 1 / 3 5 0

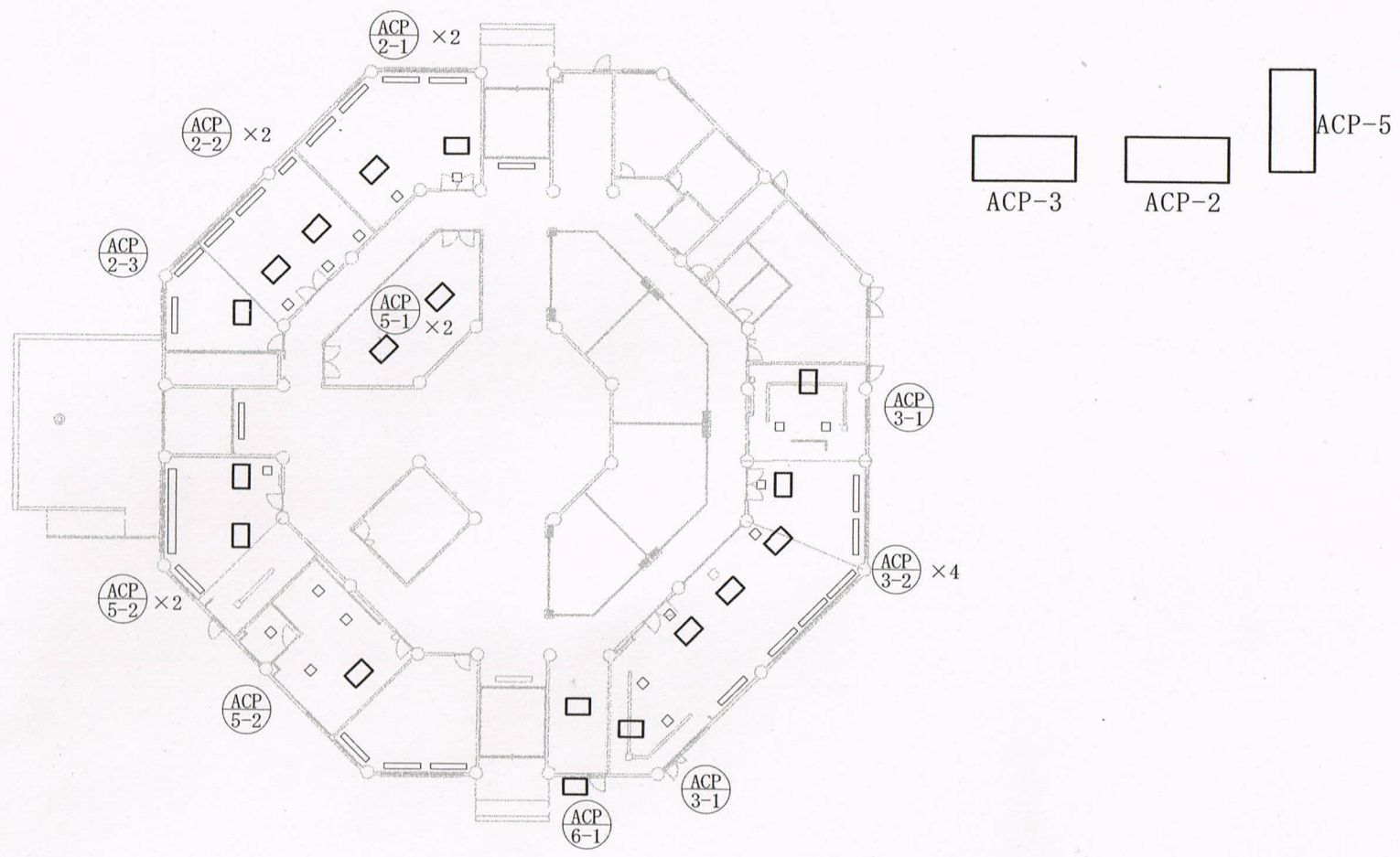


182号建物5階平面図 S = 1 / 3 5 0



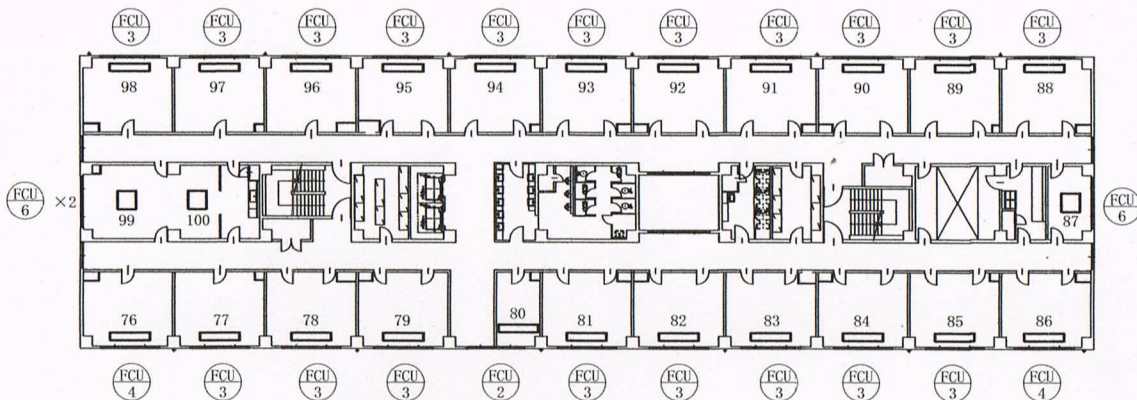
182号建物4階平面図 S = 1 / 3 5 0

役務件名	(6) 空調設備保守点検		
図面名称	182号建物平面図		
陸上自衛隊豊川駐屯地	図面番号	1 5 / 3 0	

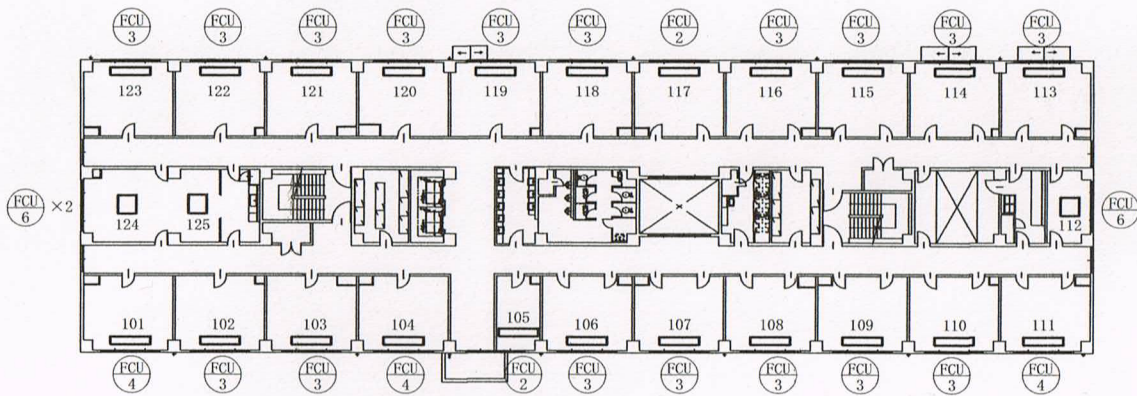


役務件名	(6) 空調設備保守点検		
図面名称	190号建物平面図		
陸上自衛隊豊川駐屯地	図面番号	16/30	

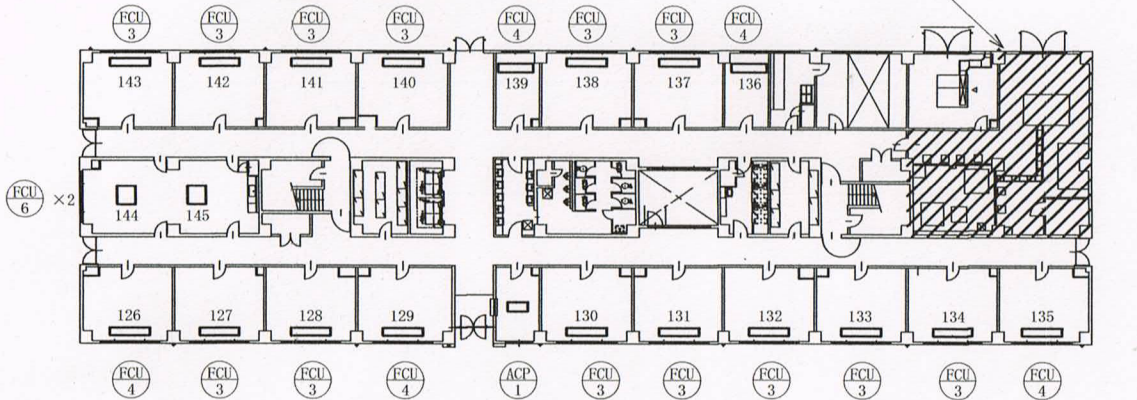




194号建物3階平面図 S=1/350



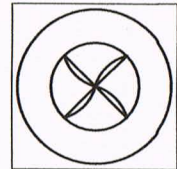
194号建物2階平面図 S=1/350



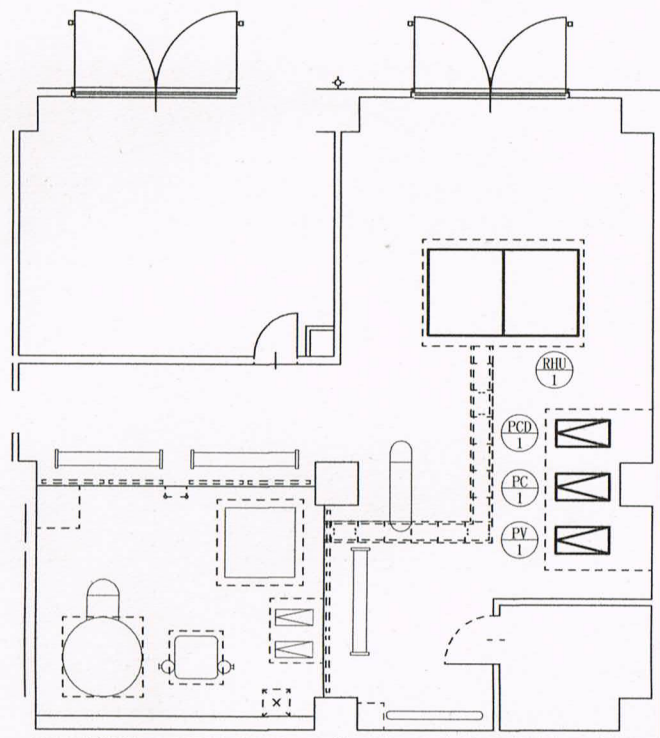
194号建物1階平面図 S=1/350

空調機器詳細

- (RHU) (株) タクマ T60S2 ユニット組合せ 30+30
- (CT) 三菱電機 CR-60型 60TR (162,000kcal/h)
- (CT) 冷却塔
- (SKB) 空研工業 (株) SKB-60GR 335,400kcal/h
- (PC) 冷水ポンプ
- (JCV) (株) 日立製作所 JOV-CH 80×65X4-6 7.5kw 渦巻ポンプ
- (PH) 温水ポンプ
- (JCV) (株) 日立製作所 JOV-CH 80×65X4-6 7.5kw 渦巻ポンプ
- (PCD) 冷却水ポンプ
- (JCV) (株) 日立製作所 JOV-CH 80×65X4-6 7.5kw 渦巻ポンプ



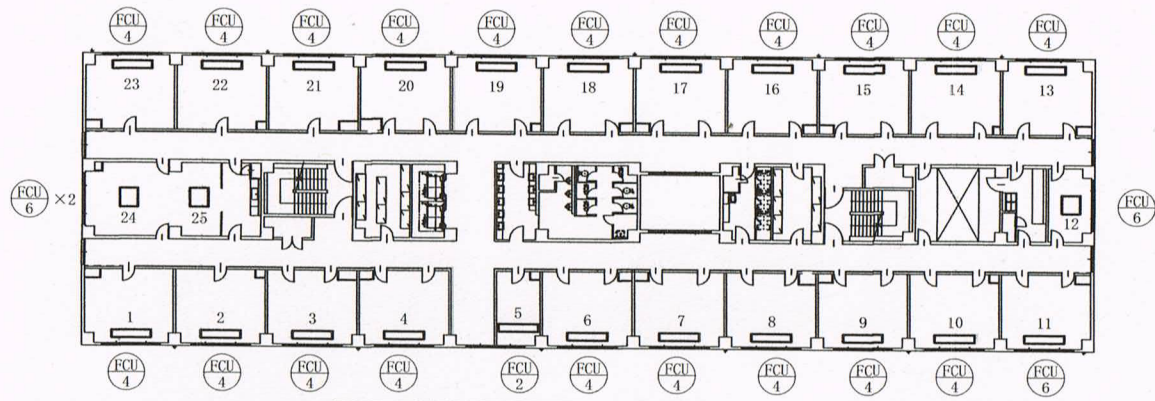
(CT) 1



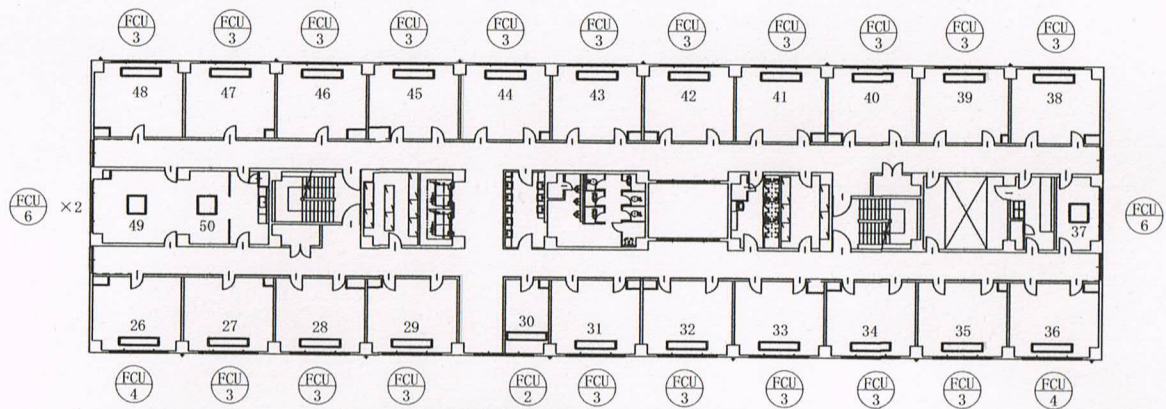
194号建物機械室詳細図 S=1/100

役務件名	(6) 空調設備保守点検		
図面名称	194号建物平面図		
陸上自衛隊豊川駐屯地	図面番号	17/30	

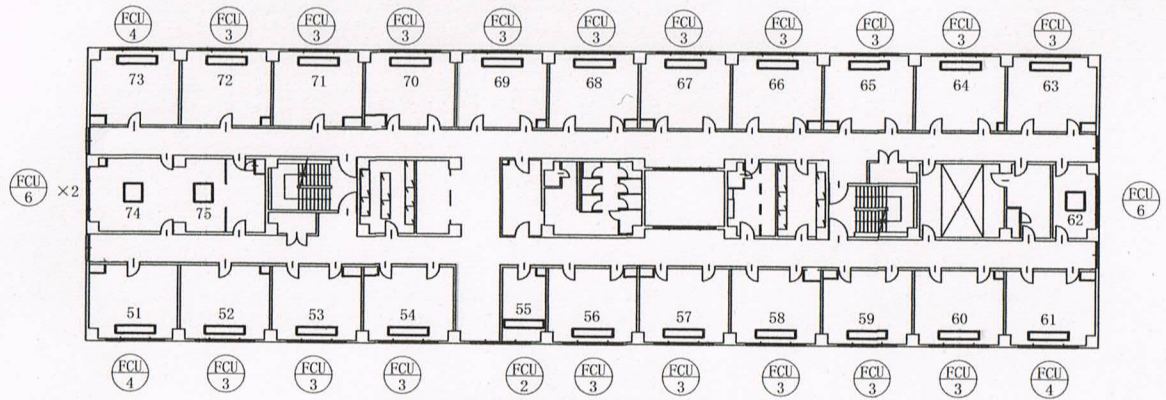




194号建物6階平面図 S=1/350

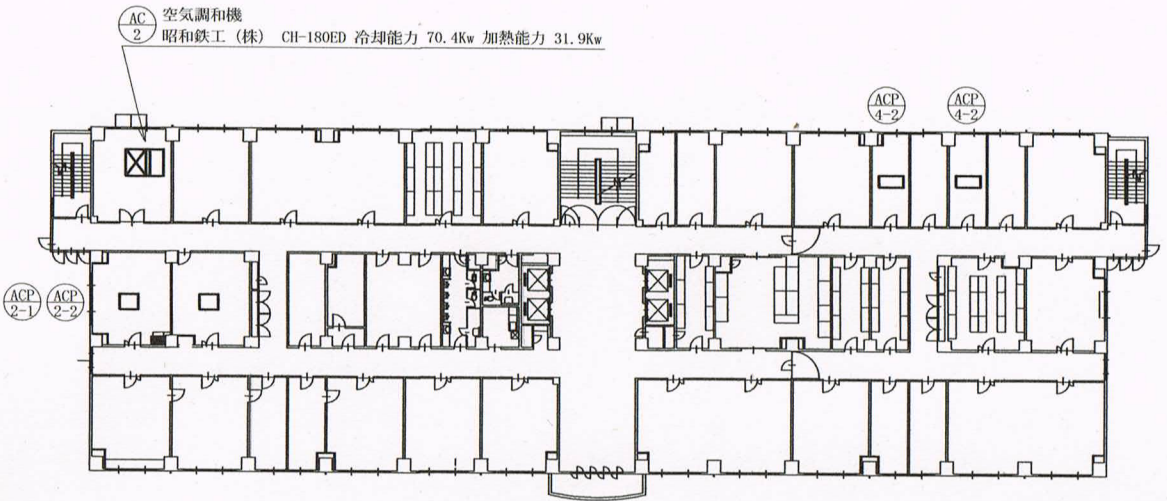


194号建物5階平面図 S=1/350



194号建物4階平面図 S=1/350

役務件名	(6) 空調設備保守点検		
図面名称	194号建物平面図		
陸上自衛隊豊川駐屯地	図面番号	18/30	



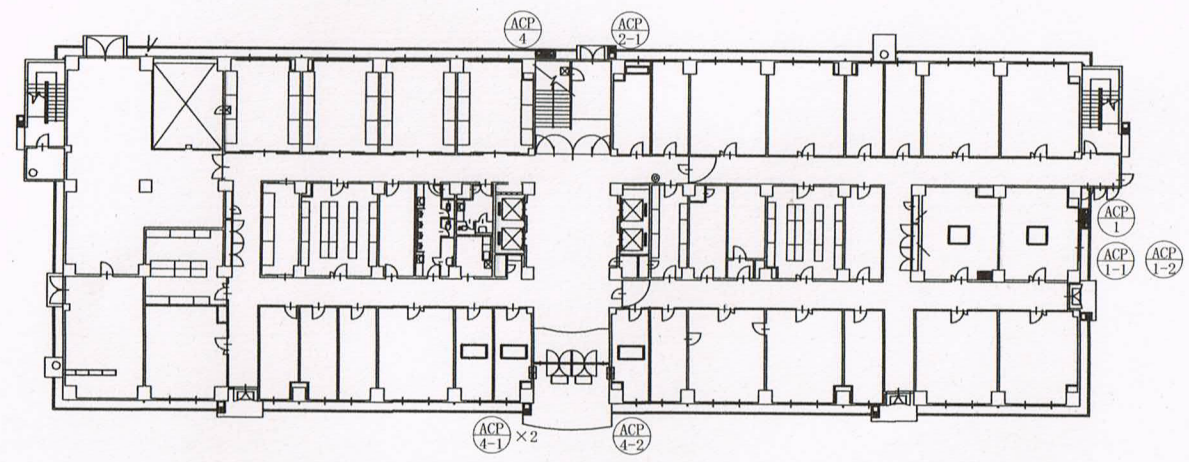
AC 2 空調和機  
昭和鉄工(株) CH-180ED 冷却能力 70.4Kw 加熱能力 31.9Kw

ACP 2-1  
ACP 2-2

ACP 4-2

ACP 4-2

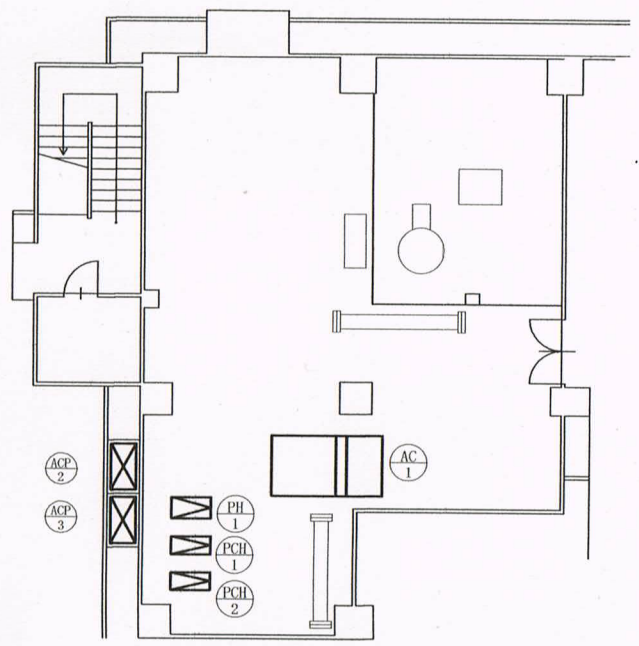
200号建物2階平面図 S=1/400



200号建物1階平面図 S=1/400

空調機器詳細

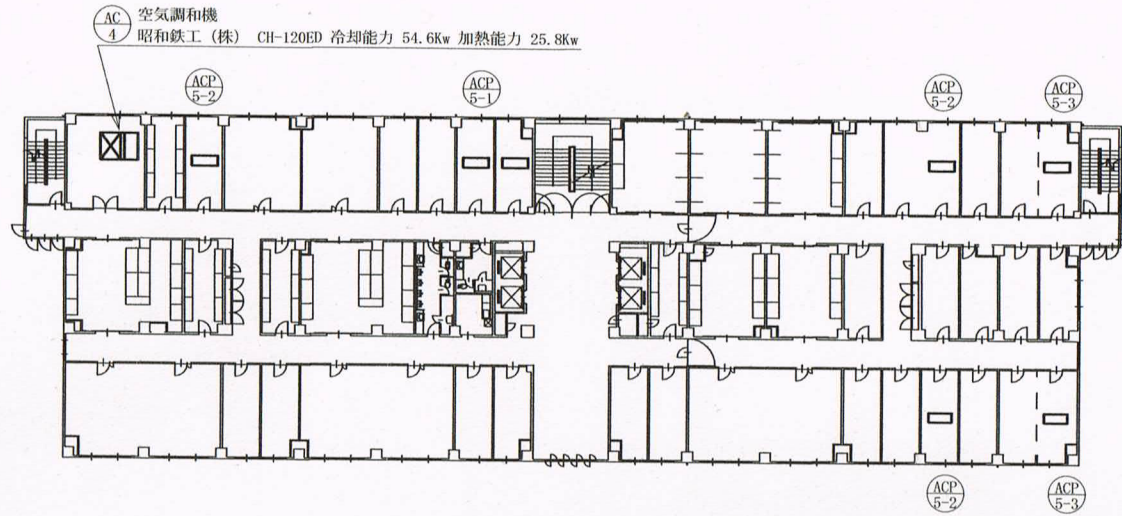
- PH 1 温水ポンプ  
(株) 荏原製作所 80×65FS4H6 5.5KW 片吸込渦巻ポンプ
- PCH 1 冷水水ポンプ  
(株) 荏原製作所 80×65FS4H6 5.5KW 片吸込渦巻ポンプ
- PCH 2 冷水水ポンプ  
(株) 荏原製作所 65×50FS4H6 3.7KW 片吸込渦巻ポンプ
- AC 1 空調和機  
昭和鉄工(株) CH-170ED 冷却能力 55.5Kw 加熱能力 27.0Kw



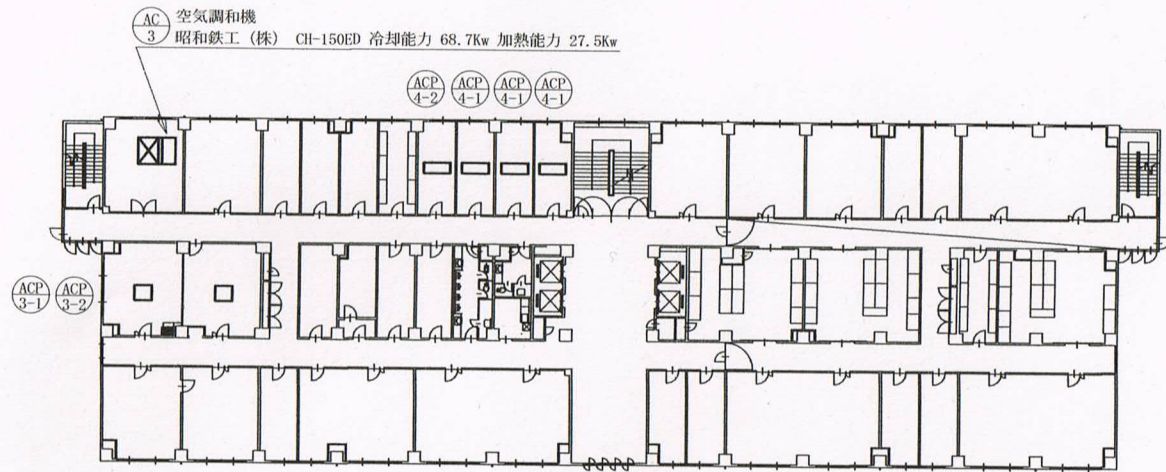
200号建物機械室詳細図 S=1/150

役務件名	(6) 空調設備保守点検		
図面名称	200号建物平面図		
陸上自衛隊豊川駐屯地	図面番号	19/30	



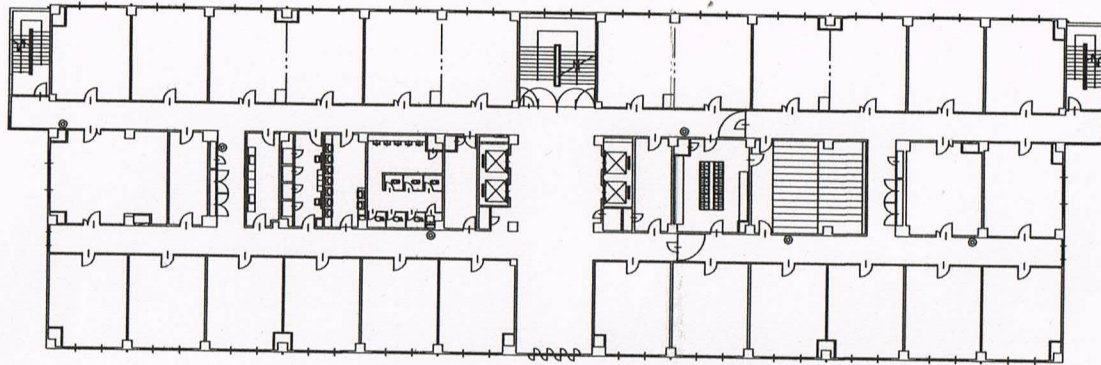


200号建物4階平面図 S=1/400



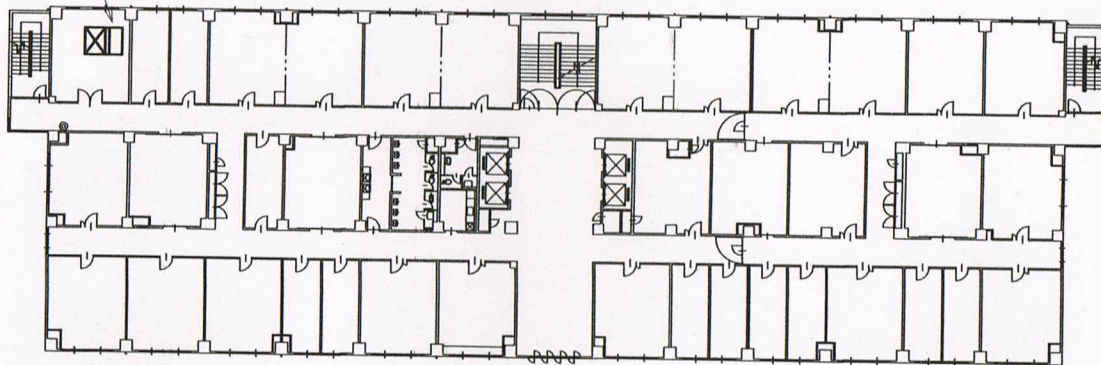
200号建物3階平面図 S=1/400

役務件名	(6) 空調設備保守点検		
図面名称	200号建物平面図		
陸上自衛隊豊川駐屯地	図面番号	20/30	



200号建物6階平面図 S=1/400

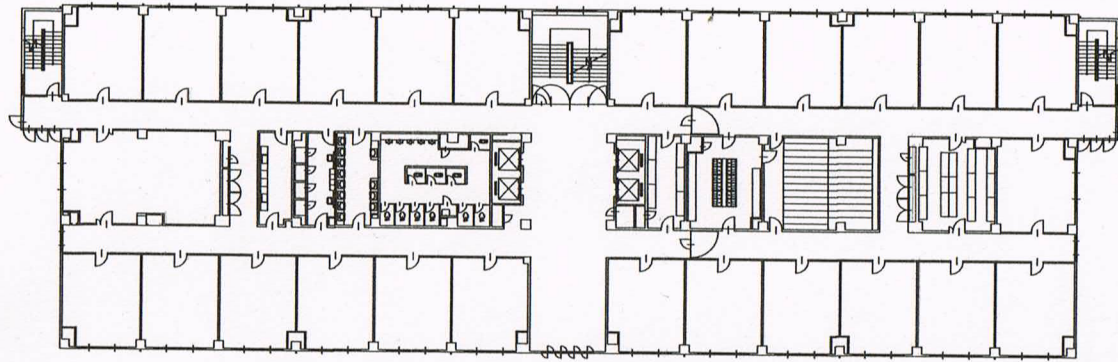
AC  
 5 空気調和機  
 昭和鉄工(株) CH-100ED 冷却能力 36.4Kw 加熱能力 27.1Kw



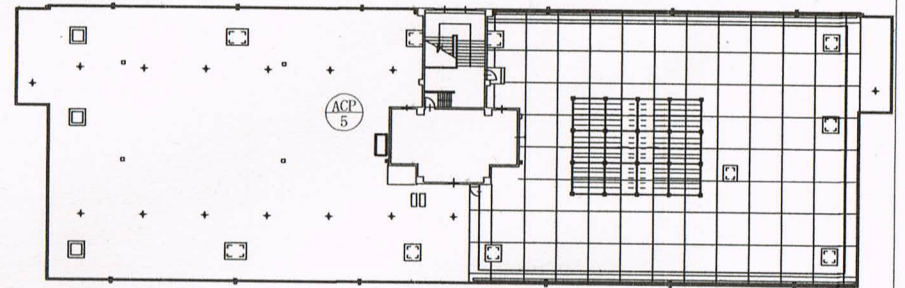
200号建物5階平面図 S=1/400

役務件名	(6) 空調設備保守点検		
図面名称	200号建物平面図		
陸上自衛隊豊川駐屯地	図面番号	21/30	

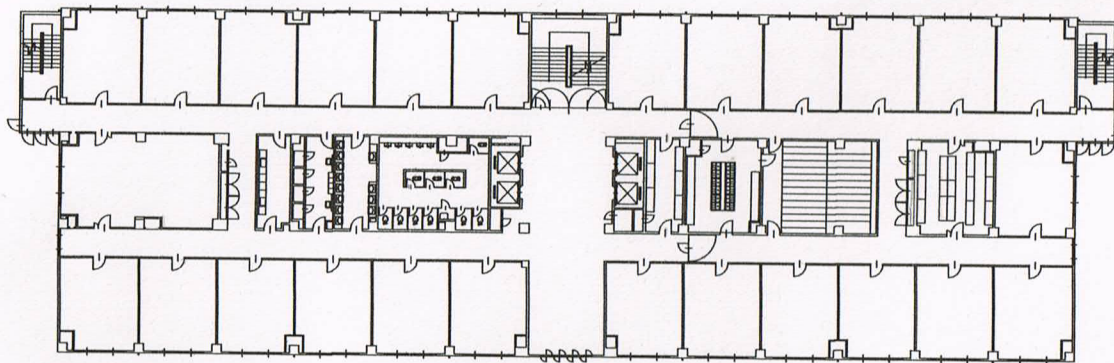




200号建物8階平面図 S=1/400

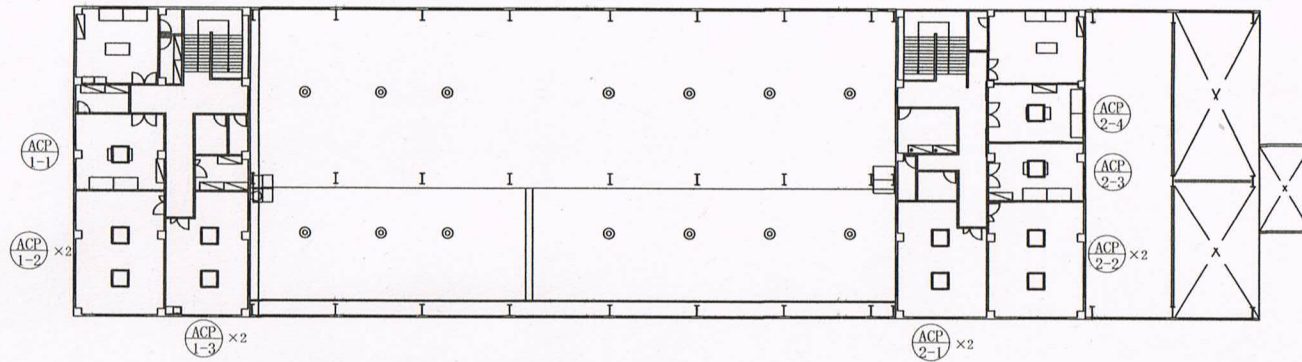


200号建物屋上平面図 S:1/400

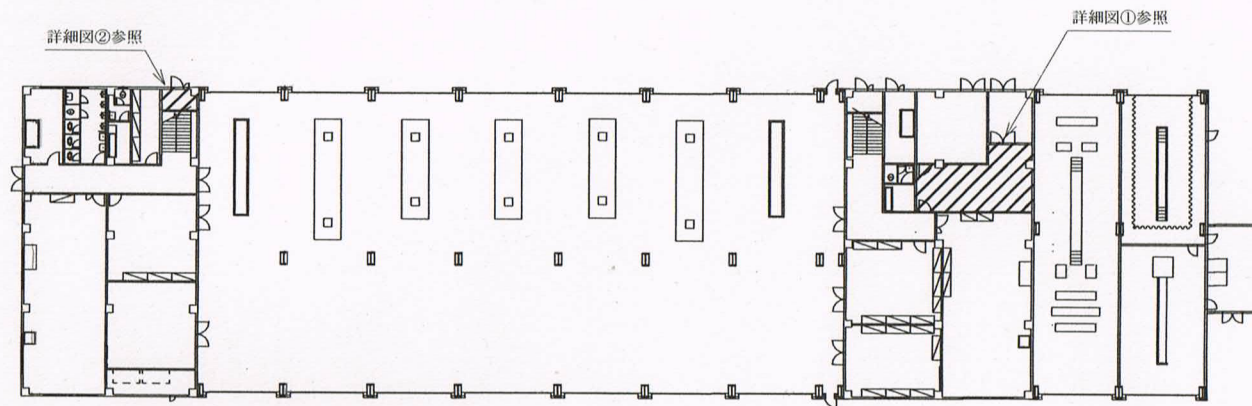


200号建物7階平面図 S=1/400

役務件名	(6) 空調設備保守点検	
図面名称	200号建物平面図	
陸上自衛隊豊川駐屯地	図面番号	22/30

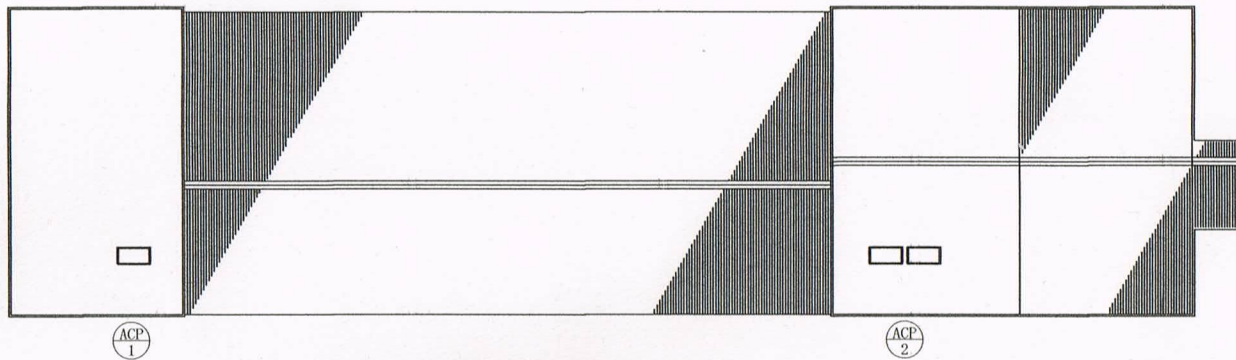


208号建物1階平面図 S=1/400



208号建物1階平面図 S=1/400

役務件名	(6) 空調設備保守点検		
図面名称	208号建物平面図		
陸上自衛隊豊川駐屯地	図面番号	23/30	



208号建物屋上平面図 S=1/400

役務件名	(6) 空調設備保守点検		
図面名称	208号建物平面図		
陸上自衛隊豊川駐屯地	図面番号	24/30	

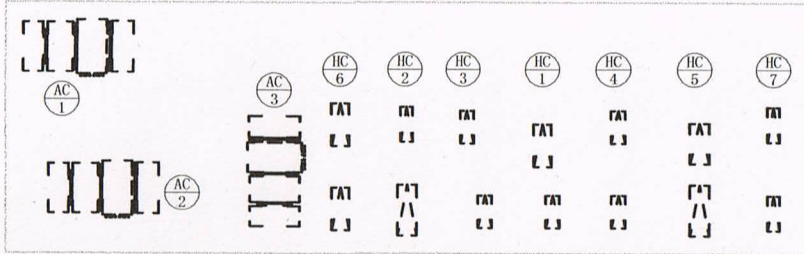


空調機器詳細

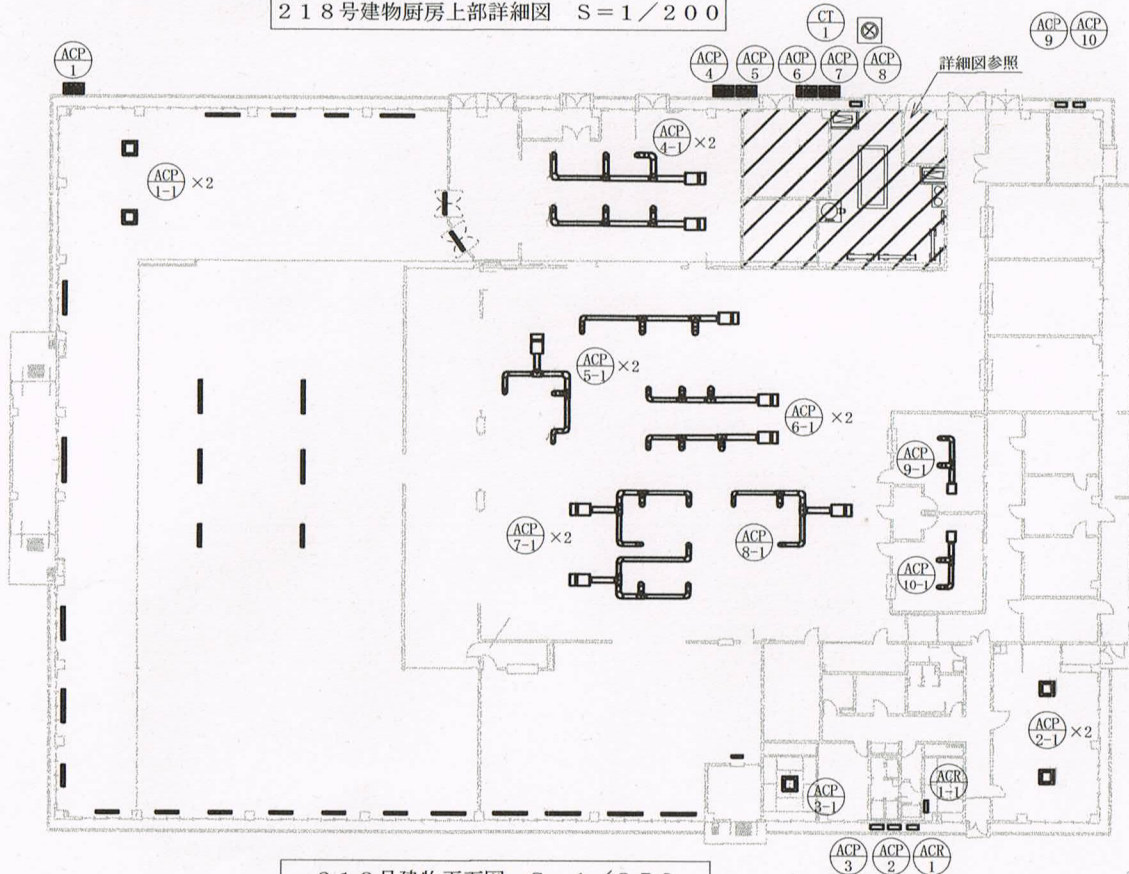
- AC 1 ユニット型空調和機  
新晃工業(株) 床置横型 冷房能力 108Kw 暖房能力 53Kw
- AC 2 ユニット型空調和機  
新晃工業(株) 床置横型 冷房能力 237Kw 暖房能力 116Kw
- AC 3 ユニット型空調和機  
新晃工業(株) 床置横型 冷房能力 59Kw 暖房能力 32Kw

- HC 1 加熱コイルユニット  
新晃工業(株) 加熱専用 全熱量 138.9kw 風量 24,250m<sup>3</sup>/h
- HC 2 加熱コイルユニット  
新晃工業(株) 加熱専用 全熱量 45.19kw 風量 8,010m<sup>3</sup>/h
- HC 3 加熱コイルユニット  
新晃工業(株) 加熱専用 全熱量 55.1kw 風量 9,700m<sup>3</sup>/h
- HC 4 加熱コイルユニット  
新晃工業(株) 加熱専用 全熱量 61.7kw 風量 10,800m<sup>3</sup>/h

- HC 5 加熱コイルユニット  
新晃工業(株) 加熱専用 全熱量 147.7kw 風量 25,890m<sup>3</sup>/h
- HC 6 加熱コイルユニット  
新晃工業(株) 加熱専用 全熱量 100.3kw 風量 17,520m<sup>3</sup>/h
- HC 7 加熱コイルユニット  
新晃工業(株) 加熱専用 全熱量 49.6kw 風量 8,640m<sup>3</sup>/h



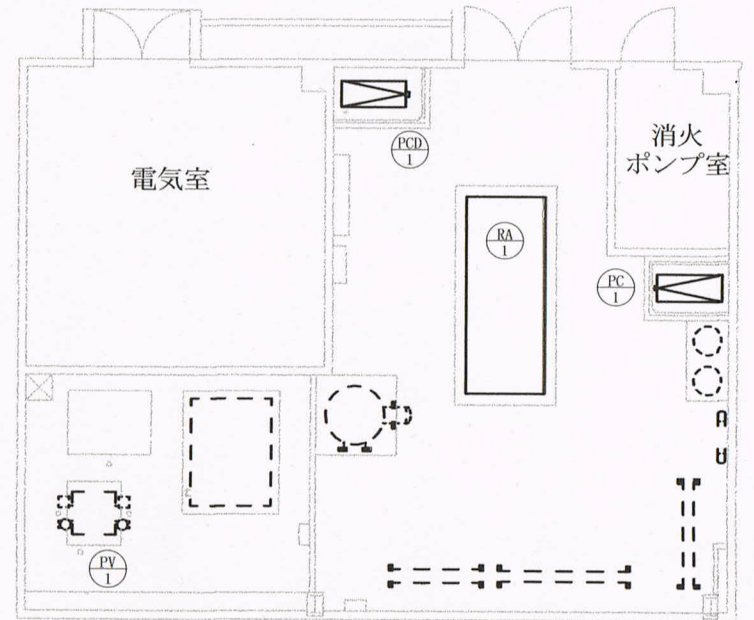
218号建物厨房上部詳細図 S=1/200



218号建物平面図 S=1/350

空調機器詳細

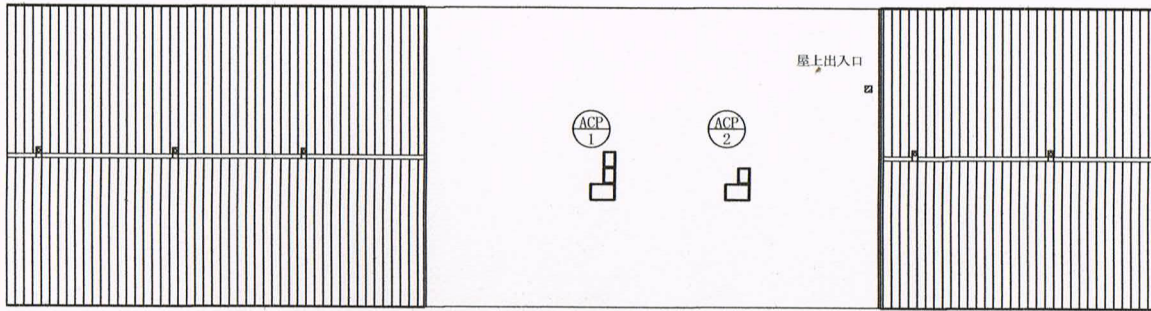
- RR 1 吸収式冷凍機  
三洋電機(株) TSA-AW-150E1S 蒸気式(二重効用吸収式) 冷凍能力 381Kw
- CT 1 冷却塔  
(株) 荏原シノワ SBW-120ES 冷却能力 709.9Kw
- PC 1 冷水ポンプ  
(株) 荏原製作所 80×65FS4J6 7.5Kw 片吸込式渦巻ポンプ
- PCD 1 冷却水ポンプ  
(株) 荏原製作所 100×80FS4J6 11.0Kw 片吸込式渦巻ポンプ



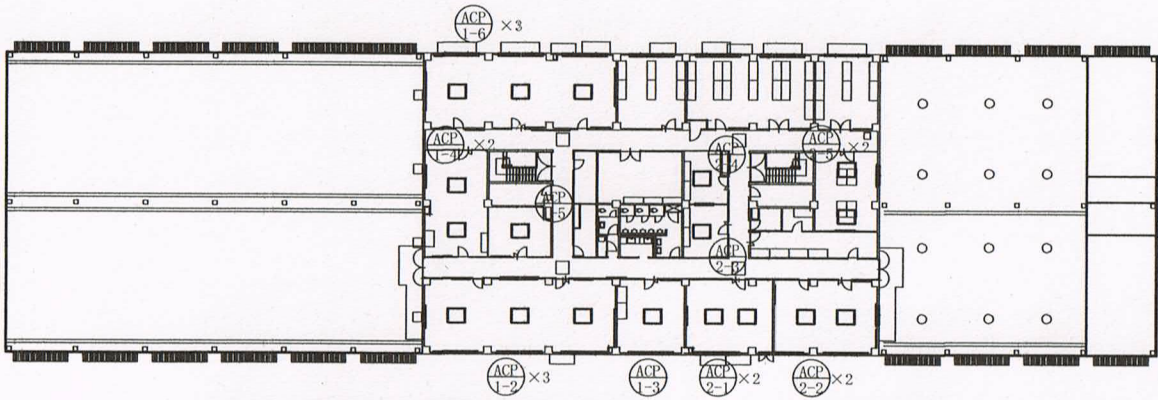
218号建物機械室詳細図 S=1/100

役務件名	(6) 空調設備保守点検
図面名称	218号建物平面図
陸上自衛隊豊川駐屯地	図面番号 25/30

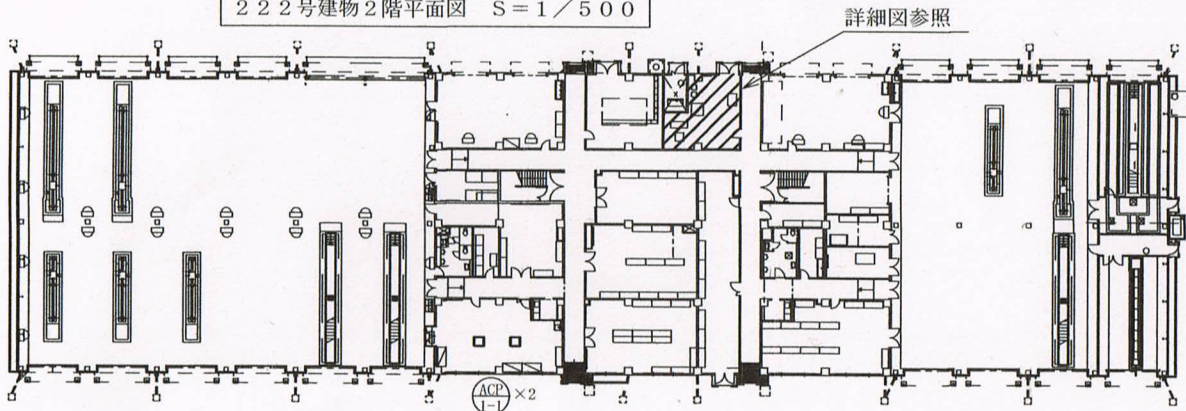




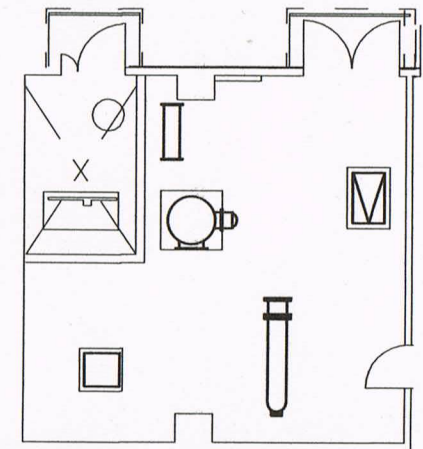
222号建物屋上平面図 S=1/500



222号建物2階平面図 S=1/500

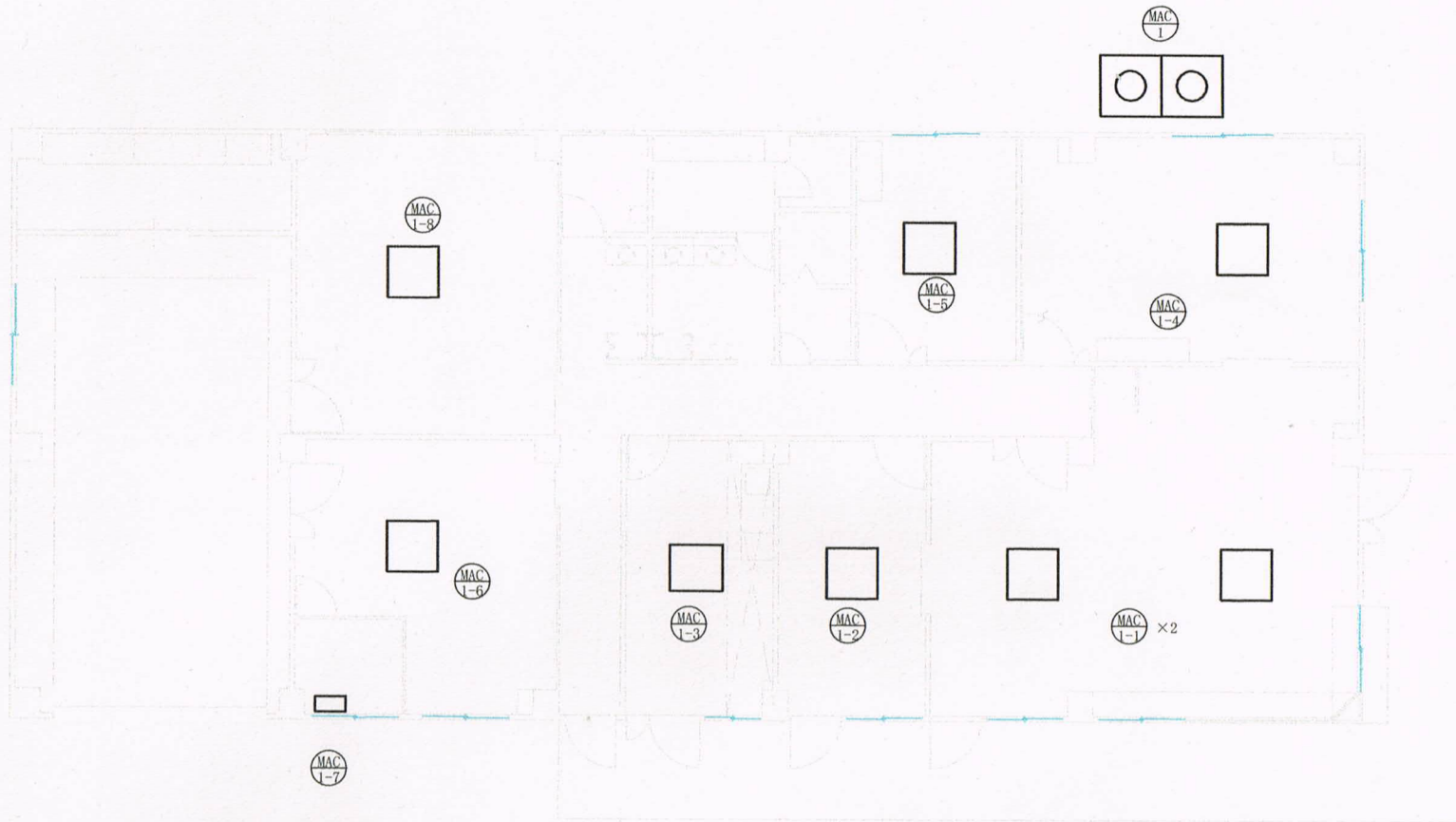


222号建物1階平面図 S=1/500



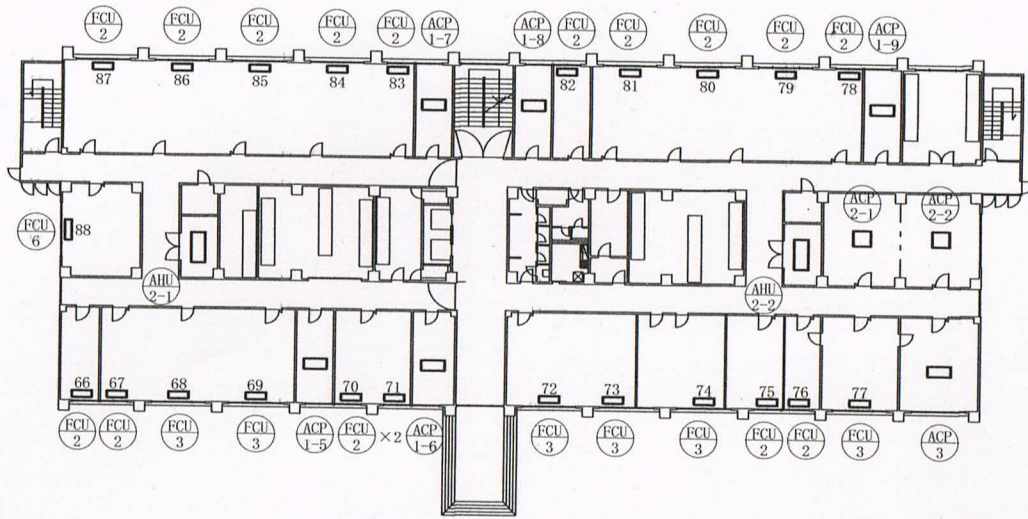
222号建物屋上平面図 S=1/500

役務件名	(6) 空調設備保守点検		
図面名称	222号建物平面図		
陸上自衛隊豊川駐屯地	図面番号	26/30	

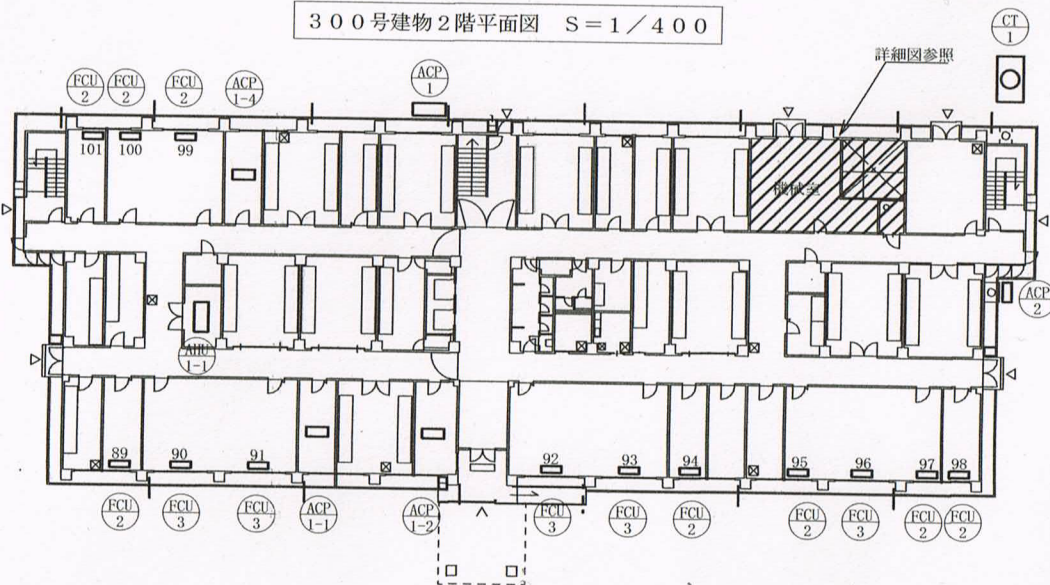


役務件名	(6) 空調設備保守点検		
図面名称	225号建物平面図		
陸上自衛隊豊川駐屯地	図面番号	27/30	





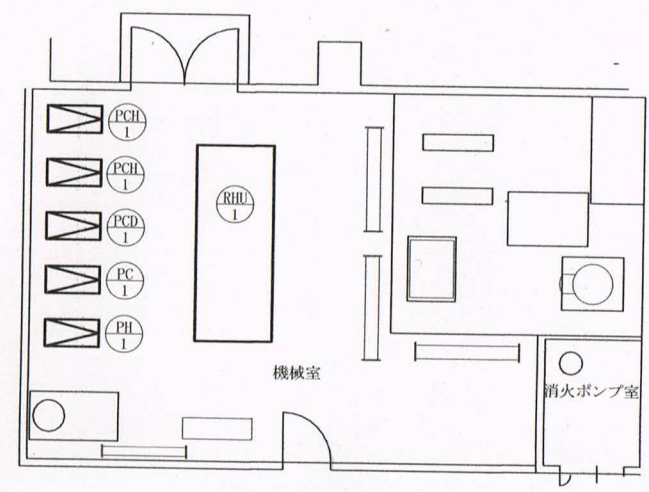
300号建物2階平面図 S=1/400



300号建物1階平面図 S=1/400

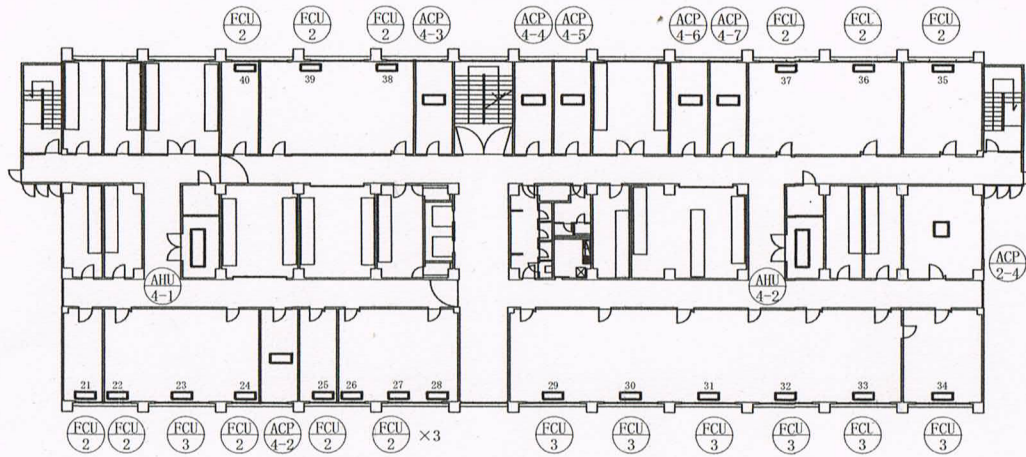
空調機器詳細

- ⓇA 1 吸収式冷凍機  
三洋電機(株) TSA-AW-150E1S 蒸気式(二重効用吸収式) 冷凍能力 377Kw
- ⓐT 1 冷却塔  
(株) 荏原シンワ SDW-U125ASD 冷凍能力 702.2Kw
- ⓐC 1 冷水ポンプ  
(株) 川本製作所 GEK-80×656M-4M5.5 片吸込式渦巻ポンプ
- ⓐH 1 温水ポンプ  
(株) 川本製作所 GEK-80×656M-4M5.5 片吸込式渦巻ポンプ
- ⓐCD 1 冷却水ポンプ  
(株) 川本製作所 GEL-1006M-4M11 片吸込式渦巻ポンプ
- ⓐCH 1 冷温水ポンプ  
(株) 川本製作所 GEK-65×506M-4M3.7 片吸込式渦巻ポンプ
- ⓐV 1 真空給水ポンプ  
(株) 荏原製作所 No.2AC2K 0.4Kw

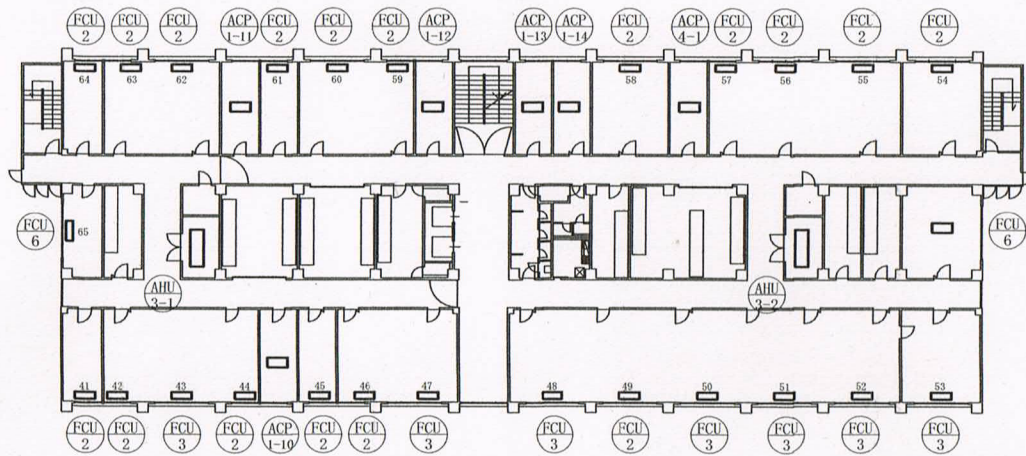


300号建物機械室詳細図 S=1/50

役務件名	(6) 空調設備保守点検
図面名称	300号建物平面図
陸上自衛隊豊川駐屯地	図面番号 28/30



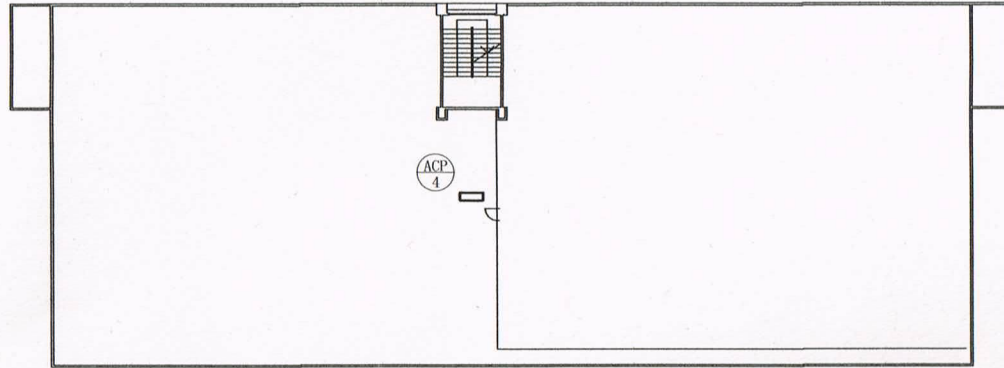
300号建物4階平面図 S=1/400



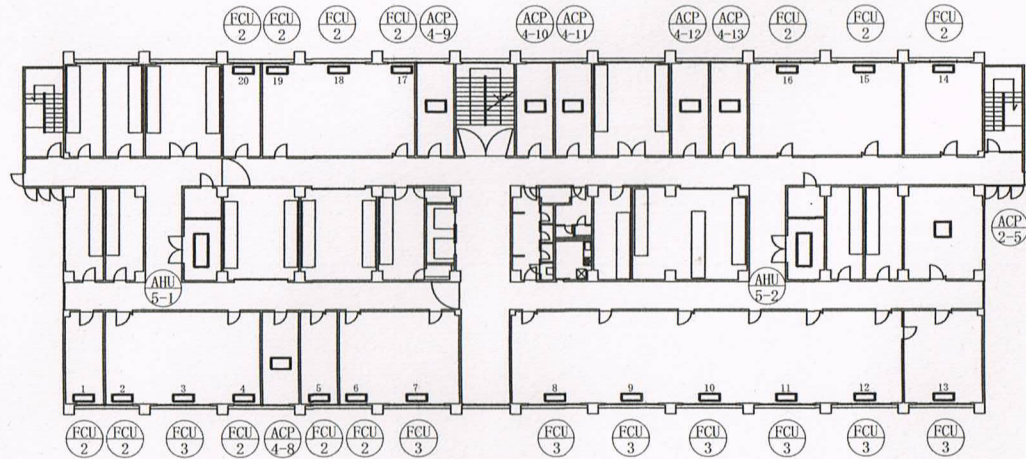
300号建物3階平面図 S=1/400

役務件名	(6) 空調設備保守点検		
図面名称	300号建物平面図		
陸上自衛隊豊川駐屯地	図面番号	29/30	





300号建物屋上平面図 S=1/400



300号建物5階平面図 S=1/400

役務件名	(6) 空調設備保守点検		
図面名称	300号建物平面図		
陸上自衛隊豊川駐屯地	図面番号	30/30	



提出期限:令和6年5月13日(月) 17:00

市価調査書については、  
FAXでの提出で結構です。

## 市場価格調査書

分任契約担当官  
陸上自衛隊豊川駐屯地  
第308会計隊長 藤岡 由裕 殿

※市場価格とは  
市場の中での取引価格であり、入札(見積)  
する金額とは異なりますのでご注意ください。

¥ \_\_\_\_\_ (消費税抜き)

住所  
名称  
代表者名

履行場所:仕様書のとおり  
履行期限:契約締結日の翌日～令和7年3月31日

下記内訳のとおり見積致します。

No.	品名	規格	単位	数量	単価	金額	備考
	(6)空調設備保守点検	仕様書のとおり	式	1			
		- 以下余白 -					
	【内訳】						
(1)	157号広報資料館	仕様書のとおり	式	1			
(2)	164号通信局舎	仕様書のとおり	式	1			
(3)	170号隊舎	仕様書のとおり	式	1			
(4)	175号隊舎	仕様書のとおり	式	1			
(5)	177号隊舎	仕様書のとおり	式	1			
(6)	182号隊舎	仕様書のとおり	式	1			
(7)	190号厚生施設	仕様書のとおり	式	1			
(8)	194号隊舎	仕様書のとおり	式	1			
(9)	200号隊庁舎	仕様書のとおり	式	1			
(10)	208号車両整備工場	仕様書のとおり	式	1			
(11)	218号食厨	仕様書のとおり	式	1			
(12)	222号車両整備工場	仕様書のとおり	式	1			
(13)	225号警衛所	仕様書のとおり	式	1			
(14)	300号庁舎	仕様書のとおり	式	1			
(15)	諸経費	仕様書のとおり	式	1			





