

公 告

分任契約担当官
陸上自衛隊普通寺駐屯地
第348会計隊長 佐藤 康平

以下のとおり一般競争入札を実施するので、「入札及び契約心得」及び「契約条項」を承知のうえ参加されたい。

1 入札事項

契約実施計画番号		調 達 要 求 番 号		物 品 番 号		仕 様 書 番 号	
4QFR10100020		4RML1A20016 0001					
品名 または 件名							
普通寺（6）空調設備保守点検							
部品番号 または 規格							
仕様書のとおり							
使用器材名							
数 量	単 位	銘 柄	使 用 期 限 等	グ ル ー プ	指 定	検 査	包 装
1.00	ST						
納地または工事場所				引 渡 場 所			
普通寺駐屯地							
搬入場所				納 期 または 工 期			
				令和7年3月31日（月）			

2 競争参加資格

次のいずれかであること

全省庁統一資格の「役務の提供等」に係る等級がA、B、C、D等級であること
ただし、細部は注意事項による。

3 契約条項を示す場所

陸上自衛隊普通寺駐屯地 第348会計隊契約班事務室

4 説明会及び入札執行の日時場所

説明会日時場所：実施しない。希望者には個別で対応する。

入札日時場所：令和6年4月23日（火）11時00分 第348会計隊入札室

5 保証金

入札保証金：免除 契約保証金：免除

6 落札決定方式及び契約方式

落札決定方式：総品目総額 契約方式：一般競争

7 注意事項

(1) 競争に参加する者に必要な資格に関する事項

次の各項目のすべての条件を満たす者

(ア) 令和4・5・6年度競争参加資格（全省庁統一資格）「役務の提供等」D等級以上（四国地区）の資格を有する者

(イ) 予算決算及び会計令第70条の規定に該当しない者であること。なお、未成年者、被保佐人又は被補助人であって、契約締結のために必要な同意を得ている者は、同条中、特別な理由がある場合に該当する。

(ウ) 予算決算及び会計令第71条の規定に該当しない者であること。

(エ) 都道府県警察から暴力団関係者として防衛省が発注する工事等から排除するよう要請があり、当該状態が継続している有資格者については、競争参加を認めない。

(オ) 入札後、契約を締結するまでの間に、都道府県警察から暴力団関係業者として防衛省が発注する工事等から排除するよう要請があり、当該状態が継続している有資格者とは契約を行わない。

(カ) 入札心得に定める「暴力団排除に関する誓約事項」に基づく誓約を行わない者の競争参加を認めない。

(キ) 契約担当官等から指名停止の措置を受けている期間中の者でないこと。（協力者を含む。）

(ク) 防衛省大臣官房衛生監、防衛政策局長、防衛装備庁長官又は陸上幕僚長から「装備品等及び役務の調整に係る指名停止等の要領」に基づく指名停止の措置を受けている期間中のものでないこと。

(ケ) 前号により現に指名停止を受けている者と資本関係又は人的関係のあるものであって、当該者と同種の物品の売買又は製造若しくは役務請負について防衛省との契約を行おうとする者でないこと。

(コ) 原則、現に指名停止を受けている者の下請負については認めない。ただし、真にやむを得ない事由を該当する省指名停止権者が認めた場合には、この限りではない。

(2) 違約金に関する事項

落札者が「入札及び契約心得」に従って契約の締結手続きしない場合には、落札者が契約締結に応じないものとみなし、落札金額の100分の5に相当する金額を違約金として徴収し、落札者が契約を履行しない場合は、契約金額の100分の10以上を違約金として徴収する。

(3) 入札方法

落札決定に当たっては、総額決定とし、入札書に記載された金額に消費税法で規定する消費税率に基づく消費税に相当する金額を加算した金額をもって落札金額とするので、入札者は消費税・地方消費税の課税事業者・免税事業者であることに拘わらず、入札書には見積もった金額から消費税法で規定する消費税率に基づく消費税に相当する金額を差し引いた金額を記載すること。（1円未満の端数がある時は、その端数を切り捨てるものとする。）

(4) 入札の無効

- (ア) 第2項で示した競争に参加する者に必要な資格を有しない者のした入札
- (イ) 入札に関する条項に違反した入札
- (ウ) 入札金額、入札者の氏名及び押印された印影が判別し難い入札
ただし、押印を省略する場合は、責任者・担当者の氏名及び連絡先の記載がない入札

(5) 契約書の作成

落札金額が、50万円以上の場合には請書を、150万円以上の場合には契約書を作成する。契約書等の記載要領の細部については、落札決定後落札者に説明する。

(6) 適用する契約条項

適用する契約条項は、駐屯地用標準契約の役務請負契約条項、談合等の不正防止に関する特約条項、暴力団排除に関する特約条項とする。

(7) 落札決定方法

落札の決定は、予定価格の範囲内で最低の価格をもって申込をした者を落札者とします。なお、落札となるべき同価の入札をした者が2名以上ある場合は、くじ引きにより落札者を決定します。

(8) その他

- (ア) 仕様書及び入札資料は、下記に示す期間、第348会計隊契約班窓口において配布する。
令和6年4月12日（金）～令和6年4月22日（月）（土曜日曜祝日を除く0900～1600）
- (イ) 郵便による入札については、令和6年4月23日10時00分必着分までを有効とします。また、必ず着便の確認をすること。なお、入札金額が同額による場合は、当該入札に関係の無い職員により抽選を実施し、再度の入札となった場合は別途連絡します。
- (ウ) 電報・電話等による入札は認めません。
- (エ) 入札に参加する者は、入札資料受け取りまでに資格決定通知書の写しを提出してください。（FAX可）
- (オ) 代表者以外での入札については、入札までに委任状を提出してください。
- (カ) 市場価格調査を依頼する場合はご協力をお願いします。（FAX可）
- (キ) 入札及び契約に関する詳細は、陸上自衛隊善通寺駐屯地 第348会計隊 契約班窓口にて閲覧してください。
- (ク) お問い合わせ先

〒765-0002 香川県善通寺市南町2-1-1

陸上自衛隊善通寺駐屯地

TEL 0877-62-2311

FAX 0877-62-2315

入札及び契約事項に関する件

第348会計隊 契約班 担当：吉田（内線2649）

仕様書に関する件

善通寺駐屯地業務隊 管理科 担当：中井（内線2333）

本公告は、陸上自衛隊善通寺駐屯地 第348会計隊

陸上自衛隊中部方面会計隊HP <http://www.mod.go.jp/gsdf/mae/mafin/>に掲載している。

仕 様 書

1 作業件名 普通寺（6）空調設備保守点検

2 実施場所 香川県普通寺市南町2-1-1 陸上自衛隊普通寺駐屯地

3 実施概要 本作業は普通寺駐屯地内空調関係機器の冷房運転・暖房運転開始前及び運転中の保守点検を実施するものである。

4 作業内容及び時期

- (1) 冷房点検保守（建物系統空調保守機器表に示す）
ただし、290号庁舎は4月26日までに冷房の切替のみ実施すること。その他の冷房前点検については6月7日までを基準とする。
- (2) 暖房点検保守（建物系統空調保守機器表に示す）
ただし、暖房前点検については11月22日までを基準とする。

5 一般仕様

- (1) 本作業は、仕様書・図面によるほか建築保全業務共通仕様書（国土交通省大臣官房官庁営繕部監修最新版）及びメーカーの仕様による。
- (2) 請負者は、作業日を監督官と調整のうえ、了解を得たのち作業を実施すること。
- (3) 請負者は、作業の主要な段階及び監督官の指示する箇所場所において写真撮影を実施すること。項目は、着手前・実施中・見隠れ部分・完成・使用材料及び監督官の指示箇所とする。また写真は、工事完了後速やかに整理し提出すること。
- (4) 作業は請負業者の責任作業とし、作業に際し破損した部分については監督官へ報告のうえ指示に従い速やかに復旧すること。
- (5) 作業に際し仕様書・図面に明記なき事項であっても、当然必要と考えられる事項については監督官と協議のうえ指示に従い実施すること。
- (6) 作業実施に際し、請負者は作業条件を作業関係者に十分把握させるとともに、作業員に対して安全教育を実施し、安全な作業方法の確認及び安全点検を確実に実施すること。
- (7) 喫煙は所定の位置で行ない、作業中及び歩行しながらの喫煙を禁止する。また、作業場所以外の立ち入りを禁止する。作業の都合によりやむを得ず立ち入る場合は、監督官と協議し部隊側立会いのもとで立ち入ること。
- (8) 施設からの電気・給水は原則として使用させないものとする。ただし、使用する場合は、計量器等を設置し部隊側算定に基づき有償とする。
- (9) 本作業で発生した金属類で売り払い可能なものについては、種類別に整理し、発生材調書とともに官側に引き継ぐものとする。その他については、産業廃棄物の処理及び清掃に関する法令等に基づき、請負業者の責任において適正に処分すること。
- (10) その他不明な事項、提出書類等はその都度監督官と協議し、指示に従うこと。

6 特記事項

- (1) 保守に必要な消耗品類は、パッキン・Oリング・Vベルト・潤滑油・ランプ・ウエス・冷媒等、これらに類するものとする。
- (2) 単体の保守点検終了後、総合運転調整を実施すること。
- (3) 循環冷温水の水質検査（PH及び全硬度）を実施すること。
- (4) 暖房開始時の点検の際に、クーリングタワーの水抜きを実施すること。
- (5) クーリングタワーに使用する冷温水用防食剤（アクアスキレートD-510L又は同等品以上）は受注者側で投入すること。
- (6) クーリングタワーを清掃する際は、高圧洗浄機で実施すること。
- (7) クーリングタワー清掃後、部隊別発注によりレジオネラ属菌検査を実施する。検査の結果、規定値以上の検出が認められた場合、そのクーリングタワーにおいて再度清掃を実施し、薬品の投入を行なうこと。
- (8) 吸収式冷凍機については、臭化リチウムの濃度調整及びインヒビターの補充を行うこと。
- (9) 吸収式冷温水機はメーカーによる点検を実施するものとする。
- (10) 各建物のフィルターの清掃は官側で実施するものとする。
- (11) 特殊な部品の交換及び作業等を要するものについては、速やかに監督官に報告し、協議すること。
- (12) 部隊側が定める冷房期間（冷房保守点検完了日～6年10月4日予定）及び暖房期間（暖房保守点検完了日～7年3月31日予定）については請負者の責任保障期間とする。
- (13) 保守点検中及び冷暖房運転に際し、異常・損傷等を発見した場合は直ちに監督官に報告すると共に、報告書を提出し指示に従うこと。また、保守点検完了後結果報告書及び監督官が指示した書類を提出すること。
- (14) 冷凍機及びビル用マルチタイプパッケージ空調機については、フロン類排出抑制法に基づく定期点検（日本冷凍空調設備工業連合会制定「フルオロカーボン漏えい点検・修理ガイドライン」等に準拠）を実施し、点検記録簿を作成し提出すること。
- (15) 各施設の空調設備において、能力値を大幅に下回る状況が見られた場合、その原因を追求し、軽微な補修で解決するものは請負業者負担において実施すること。それ以外の場合は、改善策を監督官に提示すること。

件名	普通寺（6）空調設備保守点検	図面番号
図面名	仕様書（1）	2 / 40

7 保守点検内容表

(1) 冷温水空調機

機器名	保守点検内容
クーリングタワー	ア 外観整備・調整・点検 イ 塔本体整備・調整・点検 ウ 水槽整備・調整・点検 エ 送風機整備・調整・点検 オ 抗レジオネラ属菌薬品投入 カ 運転確認・調整
冷凍機	ア 外観整備・調整・点検 イ 電気系統整備・調整・点検 ウ 圧力計及び安全弁整備・調整・点検 エ 冷媒系統整備・調整・点検 オ 潤滑油系統整備・調整・点検 カ 氷系統整備・調整・点検 キ 保安装置整備・調整・点検 ク 保温及び保冷材整備・調整・点検 ケ 運転確認・調整 コ 直接法・間接法によるフロンガスの漏洩点検（日本冷凍空調設備工業連合会策定のフルオロカーボン漏えい点検・修理ガイドライン等に準拠した点検方法）
吸収式冷凍機	ア 外観整備・調整・点検 イ 冷水及び冷却水系統整備・調整・点検 ウ 気密確認点検 エ 真空引き整備・調整・点検 オ 電気系統整備・調整・点検 カ 蒸気圧力調整弁整備・調整・点検 キ 真空気密整備・調整・点検 ク 冷媒及び吸収剤整備・調整・点検 ケ 保安装置整備・調整・点検 コ 運転確認・調整
ポンプ類 （冷却水・冷水・温水・冷温水・真空給水ポンプ）	ア 外観整備・調整・点検 イ 本体整備・調整・点検 ウ 電動機整備・調整・点検 エ 弁類整備・調整・点検 オ 圧力計及び連成計整備・調整・点検 カ 運転確認・調整

機器名	保守点検内容
制御装置 （動力盤・運転制御盤・電動三方弁装置等）	ア 外観整備・調整・点検 イ 誘導部整備・調整・点検 ウ 機器及び制御回路整備・調整・点検 エ 絶縁測定及び接地抵抗測定 オ 運転確認・調整
ファンコイルユニット	ア 外観整備・調整・点検 イ 送風機整備・調整・点検 ウ 熱交換器整備・調整・点検 エ 排水系統整備・調整・点検 オ 電装部品整備・調整・点検 カ 止め弁整備・調整・点検 キ 吹出し温度測定 ク 運転確認・調整
その他付帯設備 （冷温水ヘッダー等）	ア 外観整備・調整・点検 イ 本体整備・調整・点検 ウ 運転確認・調整

(2) パッケージ型空調機

機器名	保守点検内容
パッケージ空調機室外機 （空冷ヒートポンプ式）	ア 外観整備・調整・点検 イ 基礎及び固定部亀裂確認・点検 ウ 電気系統整備・調整・点検 エ 送風機整備・調整・点検 オ 保安装置整備・調整・点検 カ 電動機整備・調整・点検 キ 運転確認・調整
パッケージ空調機室内機 （空冷ヒートポンプ式）	ア 外観整備・調整・点検 イ 電気系統整備・調整・点検 ウ 送風機整備・調整・点検 エ 保安装置整備・調整・点検 オ 排水系統整備・調整・点検 カ 吹出し温度測定 キ 運転確認・調整

件名	善通寺（6）空調設備保守点検	図面番号
図面名	仕様書（2）	3 / 40

(3) 送風機等

機 器 名	保 守 点 検 内 容
加熱ユニット (加熱コイル・フィルターユニット)	ア エアフィルター整備・調整・点検
	イ 電気系統整備・調整・点検
	ウ 回転状態時の整備・調整・点検
	エ Vベルトの更新及び運転時の整備・調整・点検
	オ 温度・電流・絶縁測定
	カ 異常音点検
シロッコファン	キ 総合点検及びデータ採取
	ア 電気系統整備・調整・点検
	イ 回転状態時の整備・調整・点検
	ウ Vベルトの更新及び運転時の整備・調整・点検
	エ 電流・絶縁測定

(4) 無圧式温水発生機

- ア 基礎・固定部の亀裂、沈下ボルトの緩み等を点検する。
- イ 汚れ及び燃焼ガス漏れ並びに水漏れの有無を点検する。
- ウ 燃焼室及び伝熱面の清掃のうえ、過熱及び腐食等の劣化並びに水漏れ、ガス漏れの有無を点検する。
- エ 真空度が規定の許容範囲内にあることを確認する。
- オ 熱交換器接続部の水漏れの有無及び流量の適否を点検する。
- カ 煙道及び煙突の割れ、腐食等の劣化及び雨水の浸入の有無並びにガス漏れの有無を点検する。
- キ バーナーの炎口部に付着したすす、カーボン、未燃部等の汚れを清掃する。
- ク 点火及び消火の良否を点検するとともに燃焼状態を点検する。
- ケ 電極棒の異物の付着及び腐食の有無を点検する。
- コ ストレーナーの漏れの有無を点検する。
- サ 電磁弁及び油圧計の作動の良否を点検する。
- シ 火炎検出器を取り外し、検出部の汚れ、焼損、亀裂等の有無を点検する。
- ス ガス遮断弁は、バーナーの燃料停止時に、(社)日本ガス協会が定める「ガスボイラ燃焼設備の安全技術指標」によりガス漏れの量が規定値以下であることを確認する。

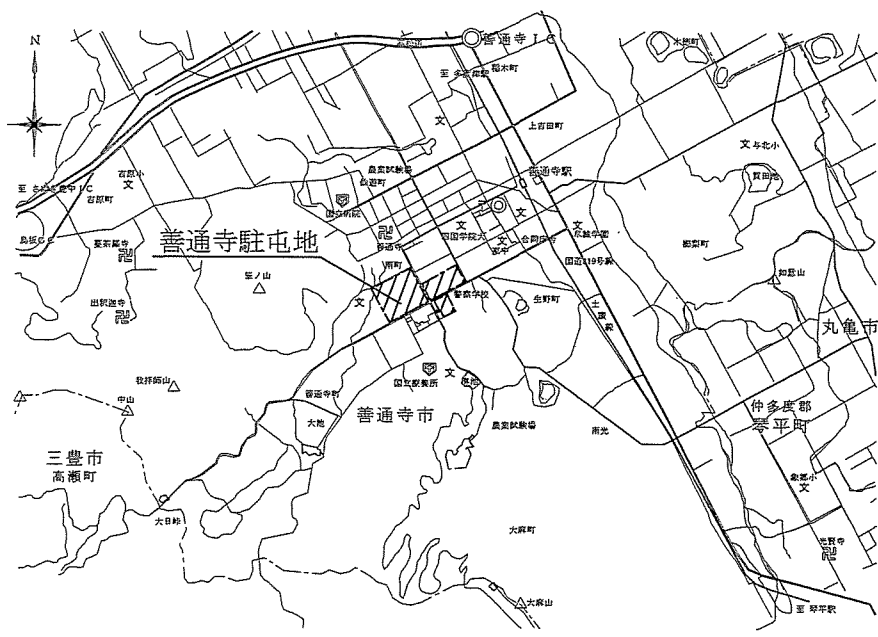
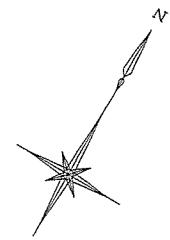
8 提出書類

- (1) 工程表 (契約後速やかに)
- (2) 現場代理人等指名・変更通知書 (契約後または変更後速やかに)
- (3) 現場代理人等略歴書 (契約後速やかに)
- (4) 着手届 (着手前)
- (5) 完了届 (完了後速やかに)
- (6) 材料検査簿 (その都度)
- (7) 作業日誌 (その都度)
- (8) 作業打合せ簿 (その都度)
- (9) 作業写真 (完了後速やかに)
- (10) 点検結果報告書 (点検後速やかに)
- (11) フロン排出抑制法に基づく点検記録簿
- (12) その他指示された書類

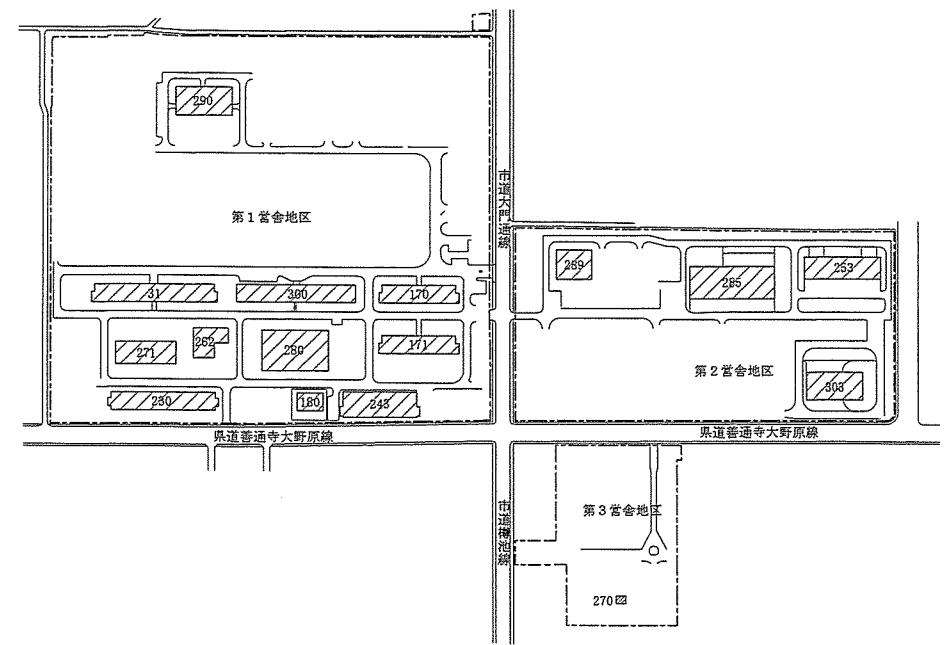
9 検 査

本作業は、検査官の完了検査合格をもって完了とする。手直しが生じた場合は、手直し完了後検査官の再検査を実施し検査合格をもって完了とする。

件名	普通寺(6)空調設備保守点検	図面番号
図面名	仕様書(3)	4/40



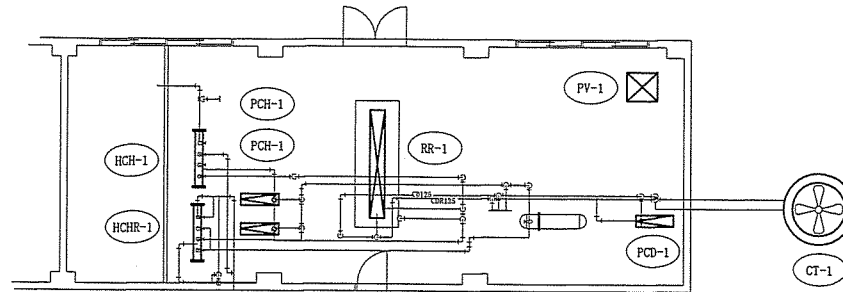
善通寺駐屯地案内図 S : 1 / X



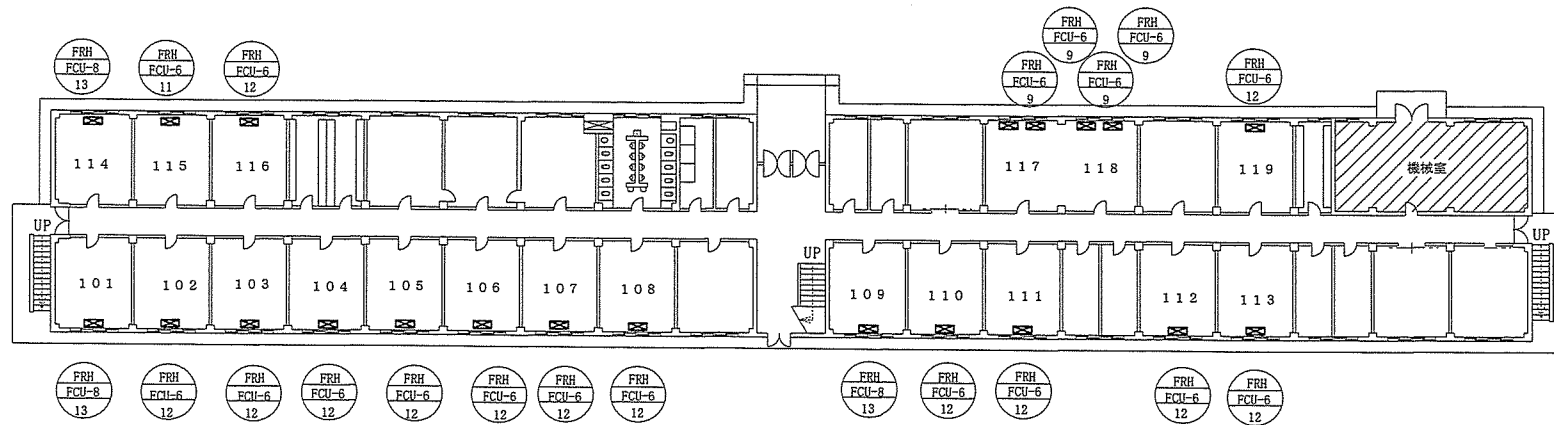
保守点検実施建物

善通寺駐屯地配置図 S : 1 / 5, 0 0 0

件名	善通寺(6)空調設備保守点検	図面番号
図面名	案内図・配置図	5 / 4 0

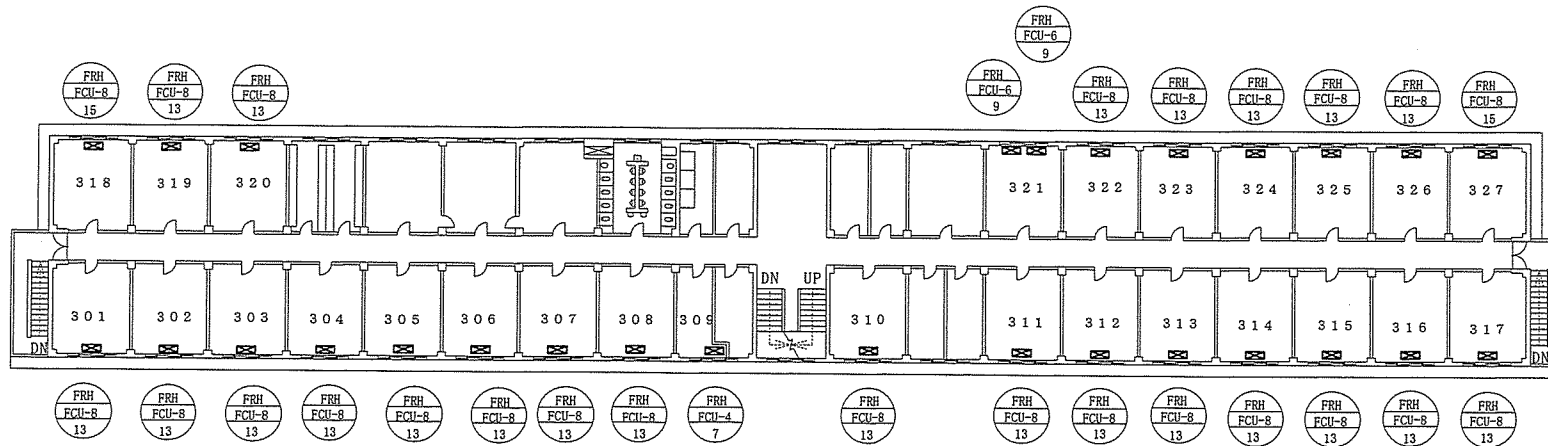


31号建物機械室平面図 S:1/400

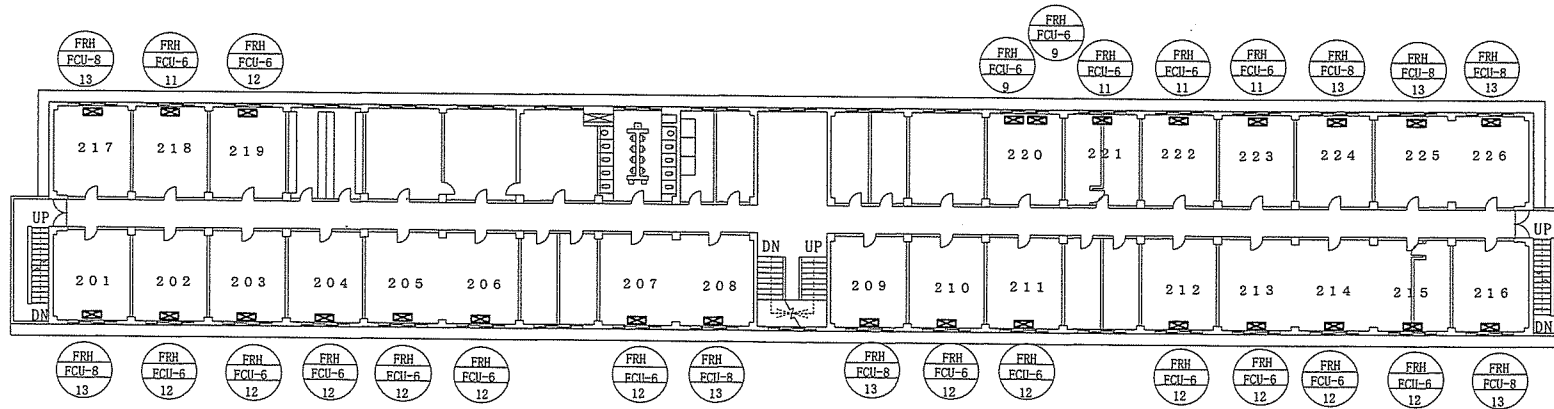


31号建物1階平面図 S:1/400

件名	普通寺(6)空調設備保守点検	図面番号
図面名	31号1階平面図	6/40

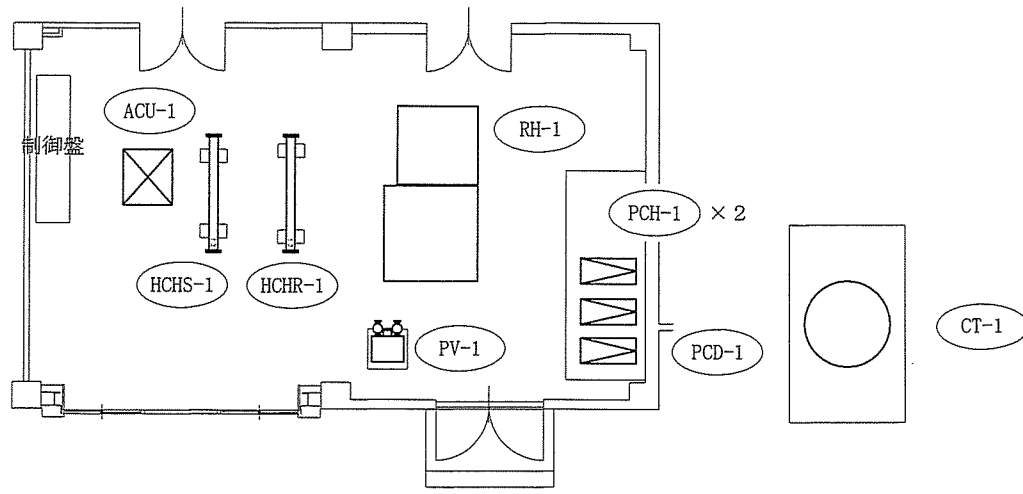


31号建物3階平面図 S : 1 / 400

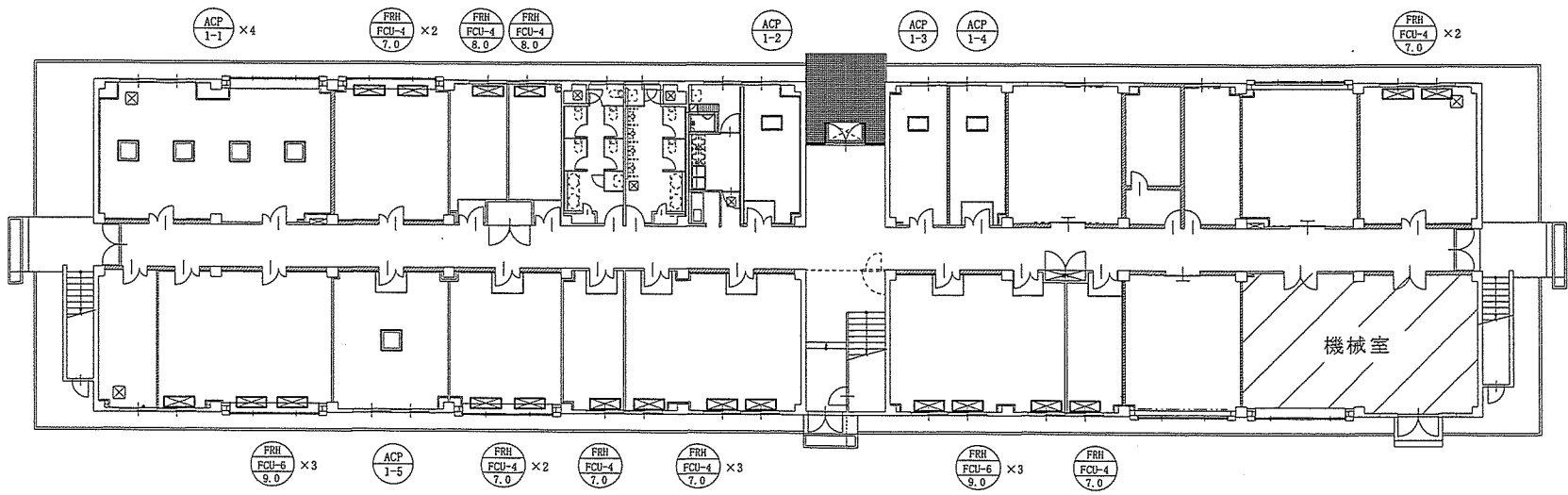


31号建物2階平面図 S : 1 / 400

件名	善通寺(6)空調設備保守点検	図面番号
図面名	31号2階・3階平面図	7 / 40

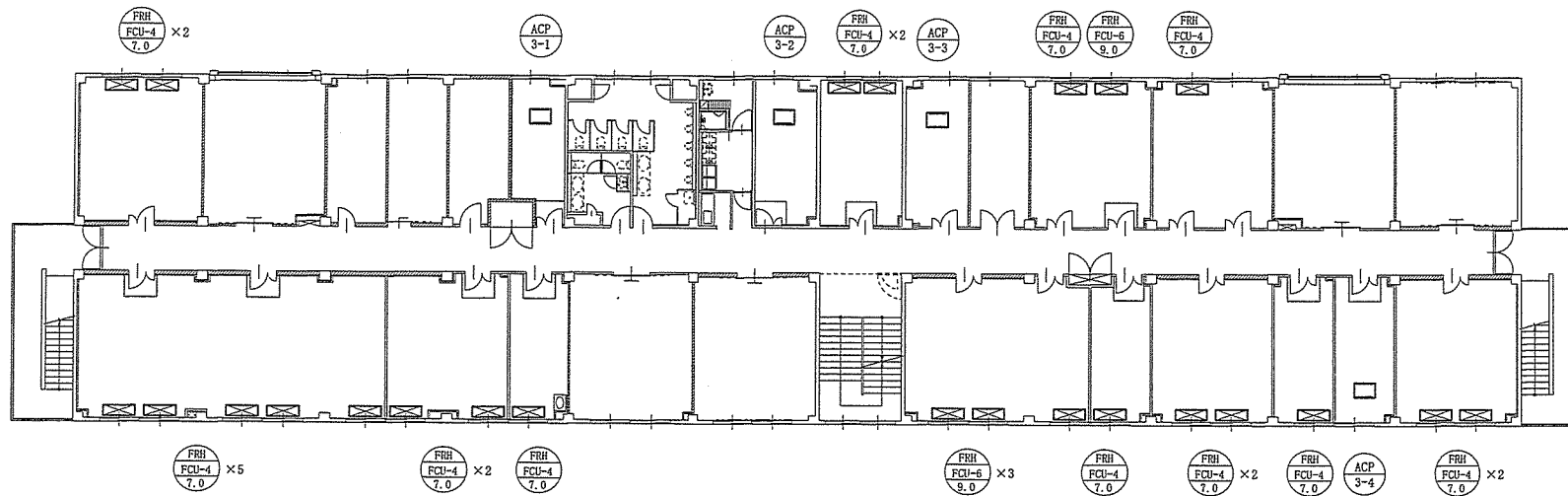


170号隊舎機械室平面図 S:1/100

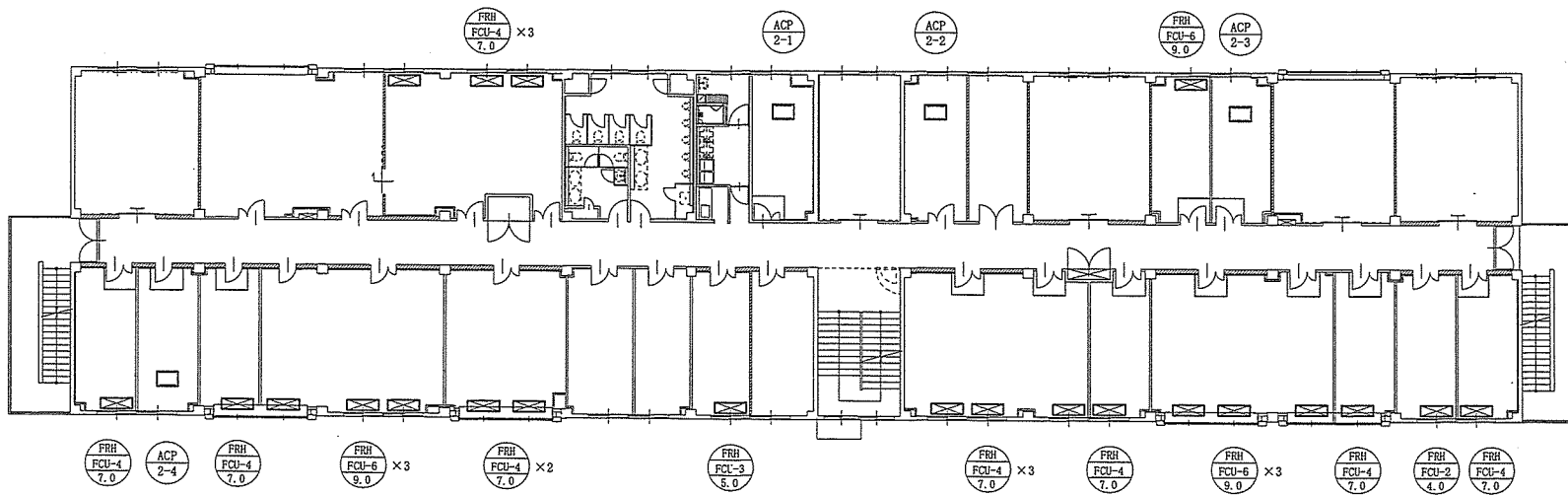


170号隊舎平面図 S:1/200

件名	普通寺(6)空調設備保守点検	図面番号
図面名	170号1階平面図	8/40

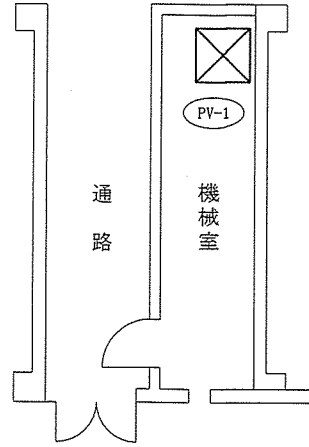


170号隊舎3階平面図 S: 1/200

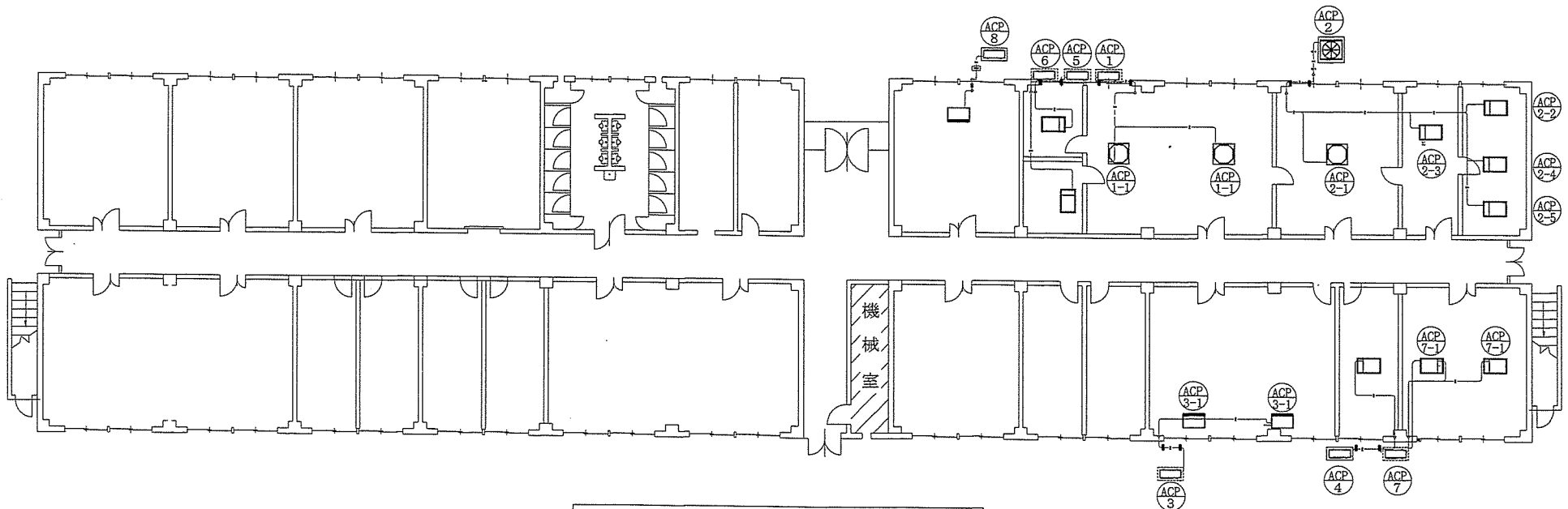


170号隊舎2階平面図 S: 1/200

件名	善通寺(6)空調設備保守点検	図面番号
図面名	170号2階・3階平面図	9/40

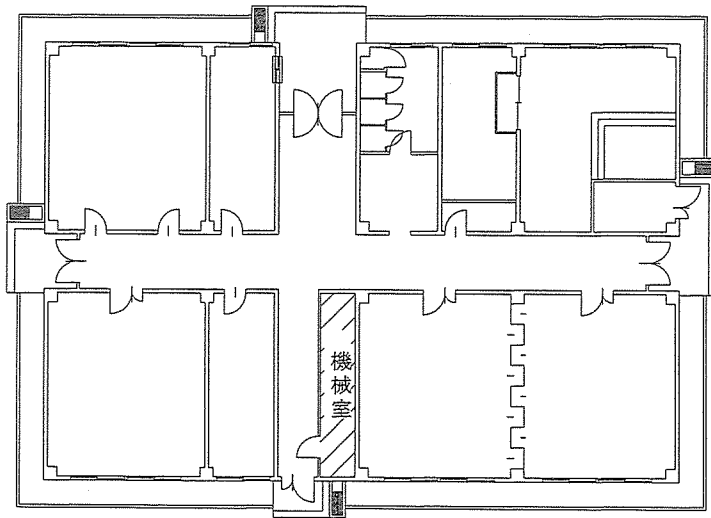


171号隊舎機械室平面図 S:1/100

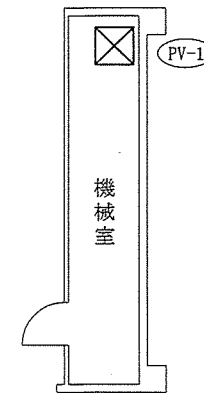


171号隊舎平面図 S:1/200

件名	普通寺(6)空調設備保守点検	図面番号
図面名	171号1階平面図	10/40

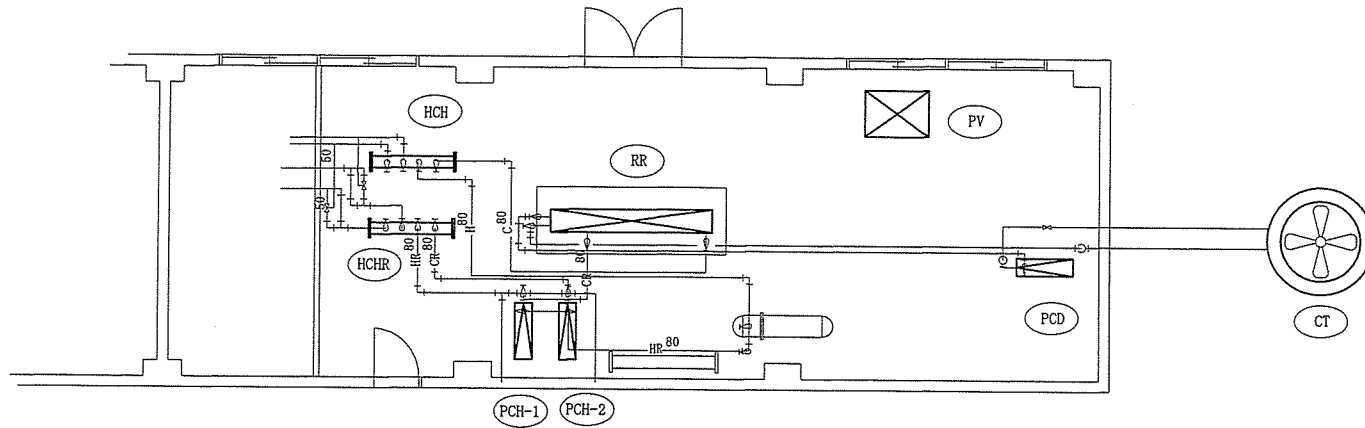


180号建物1階平面図 S: 1/200

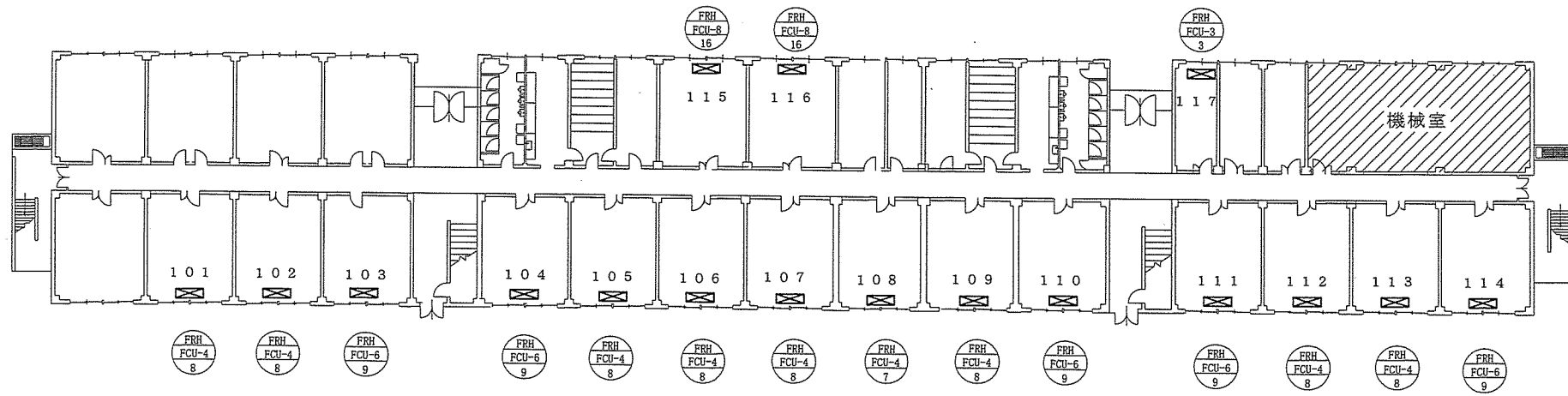


180号建物機械室平面図 S: 1/100

件名	普通寺(6)空調設備保守点検	図面番号
図面名	180号平面図	11/40



230号建物機械室平面図 S:1/100

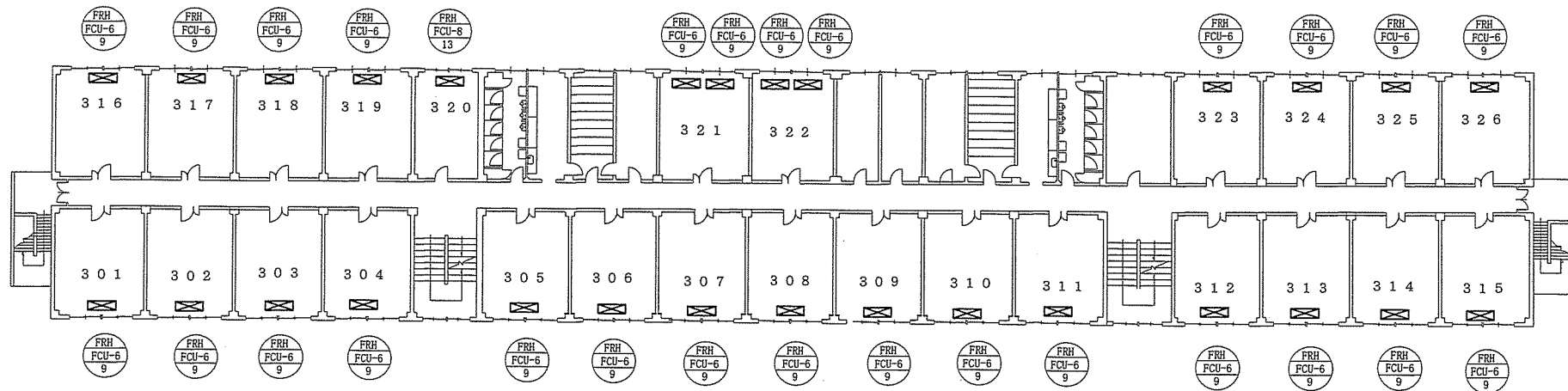


凡 例

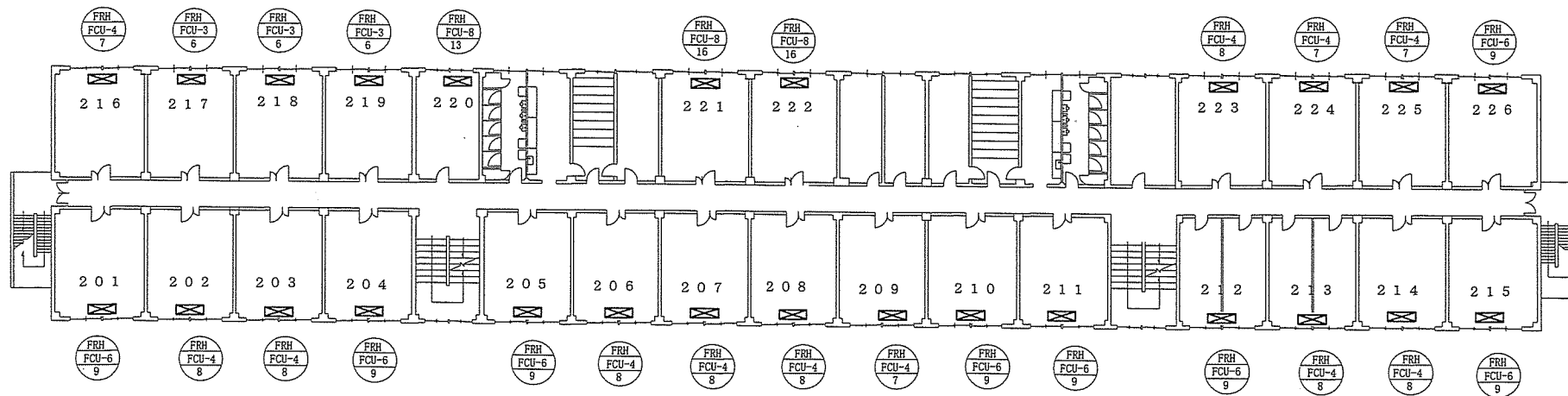
☒ ファンコイルユニット

230号建物1階平面図 S:1/300


件 名	善通寺 (6) 空調設備保守点検	図 面 番 号
図面名	230号1階・機械室平面図	12/40



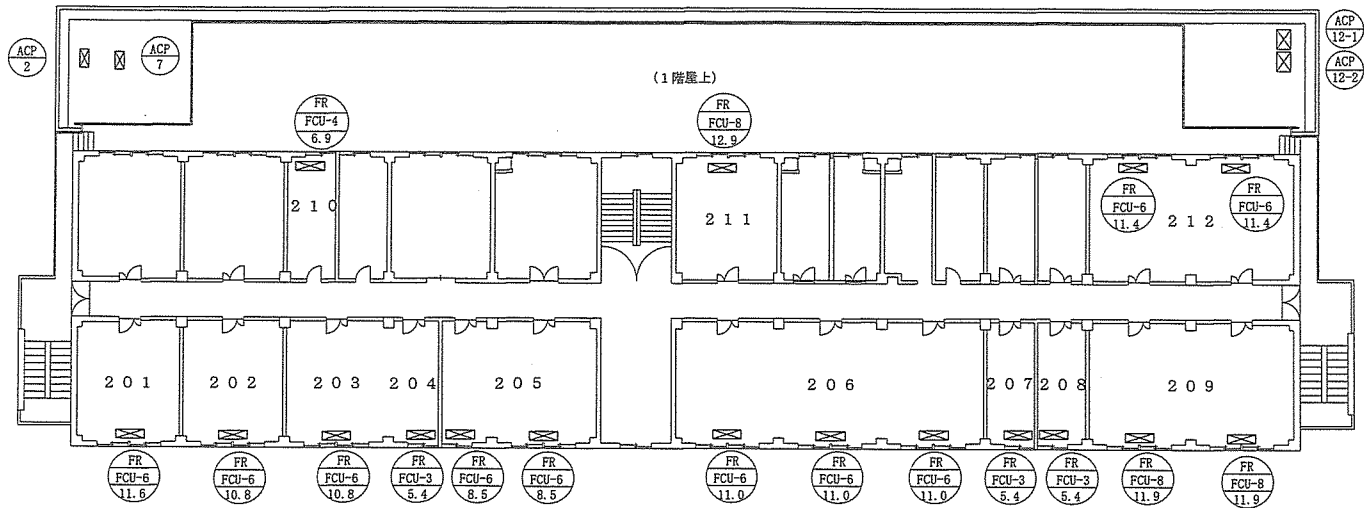
230号建物3階室平面図 S: 1 / 300



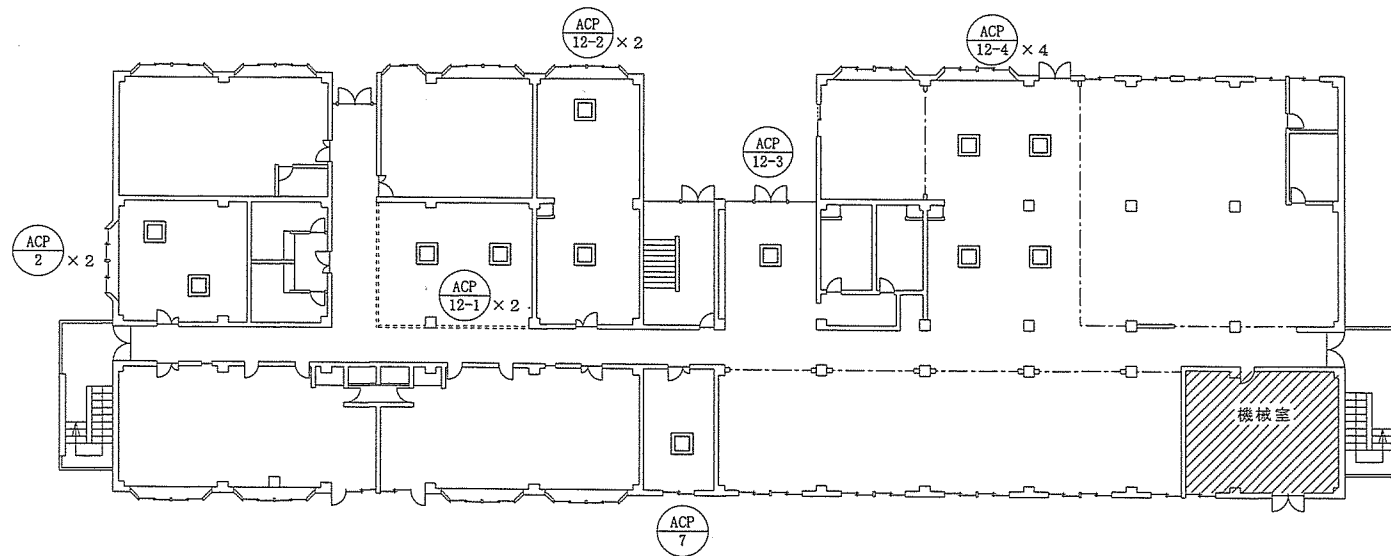
230号建物2階室平面図 S: 1 / 300

凡 例
 ファンコイルユニット

件 名	善通寺 (6) 空調設備保守点検	図 面 番 号
図 面 名	230号 2階・3階平面図	1 3 / 4 0

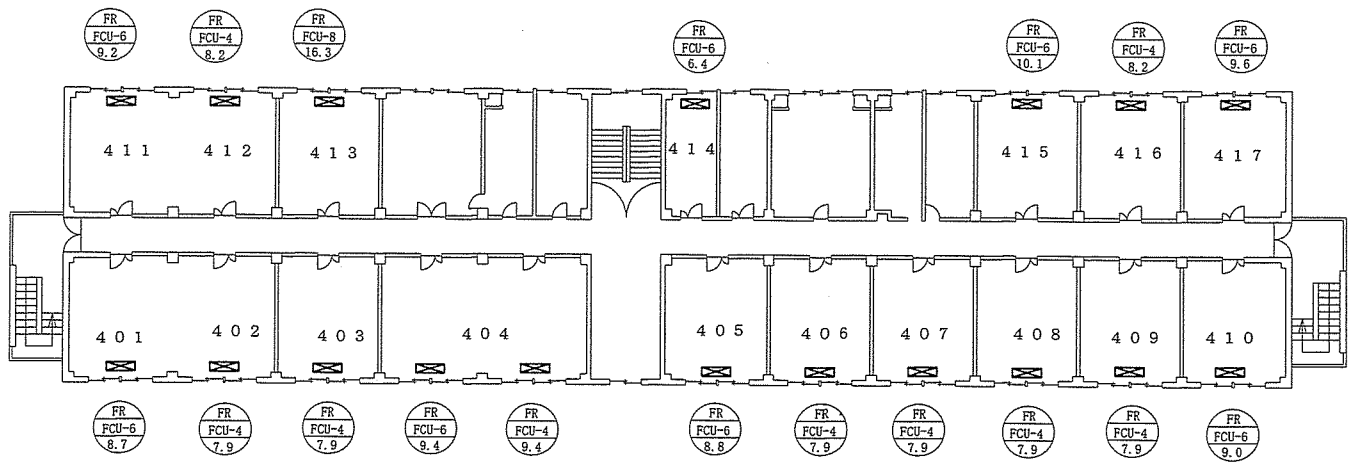


243号建物2階平面図 S: 1/300

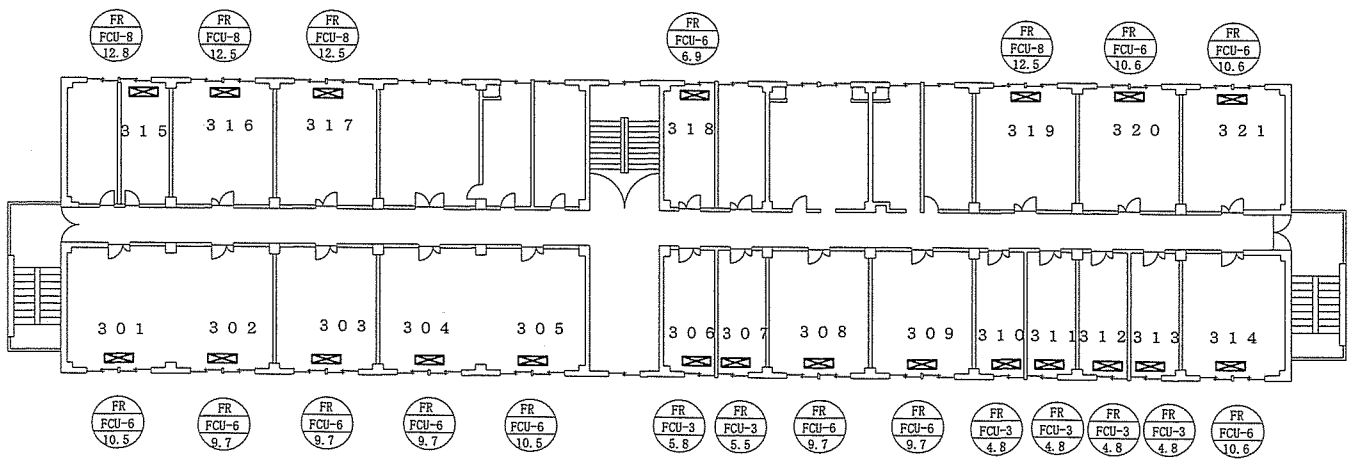


243号建物1階平面図 S: 1/300

件名	善通寺(6)空調設備保守点検	図面番号
図面名	243号1階2階平面図	14/40



243号建物4階平面図 S:1/300

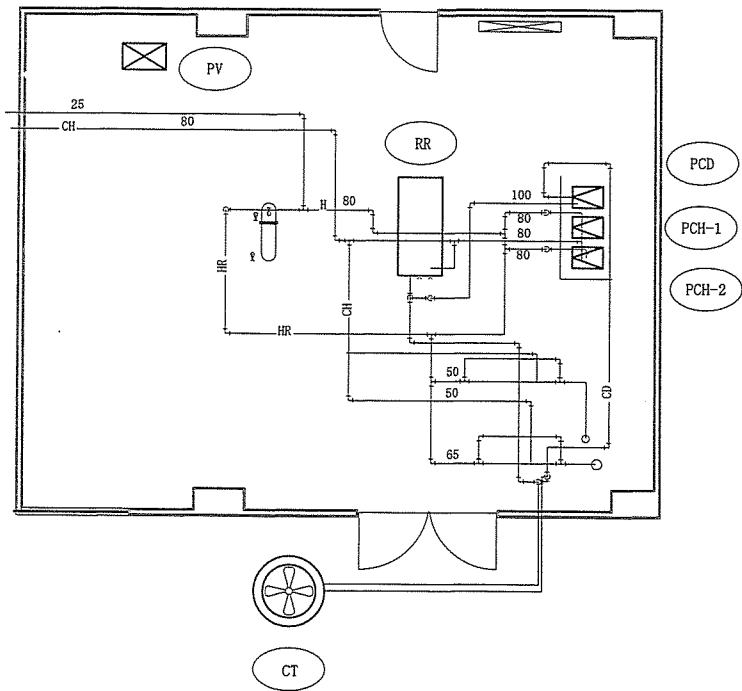


243号建物3階平面図 S:1/300

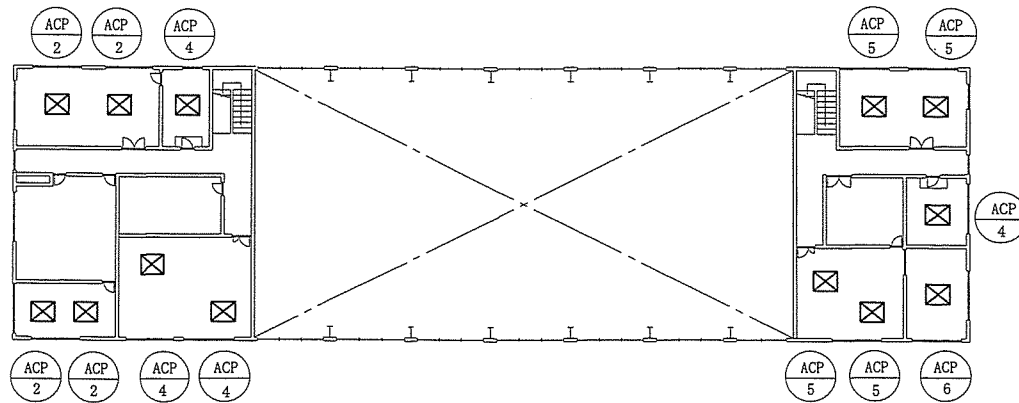
凡例

☒ ファンコイルユニット

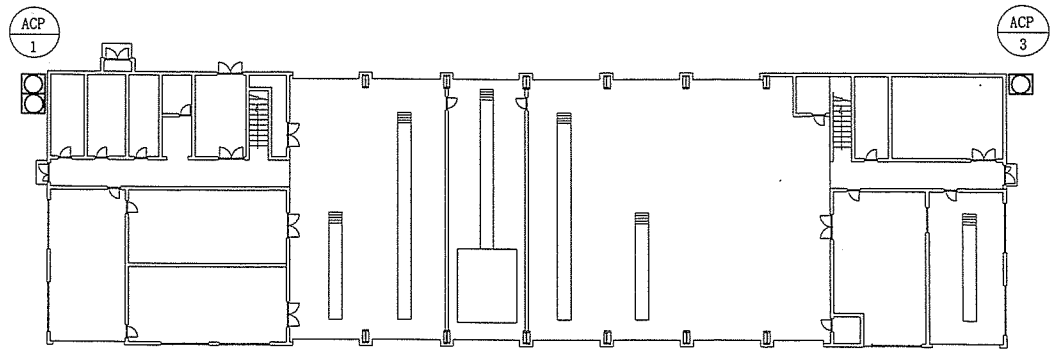
件名	善通寺(6)空調設備保守点検	図面番号
図面名	243号3階・4階平面図	15/40



243号建物機械室平面図 S: 1 / 150



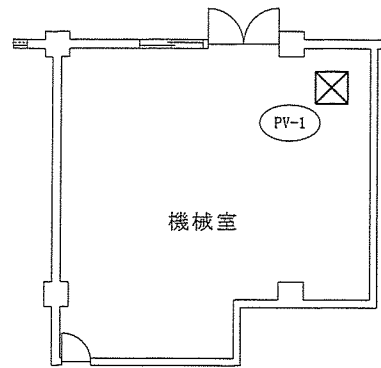
253号建物2階平面図 S: 1 / 400



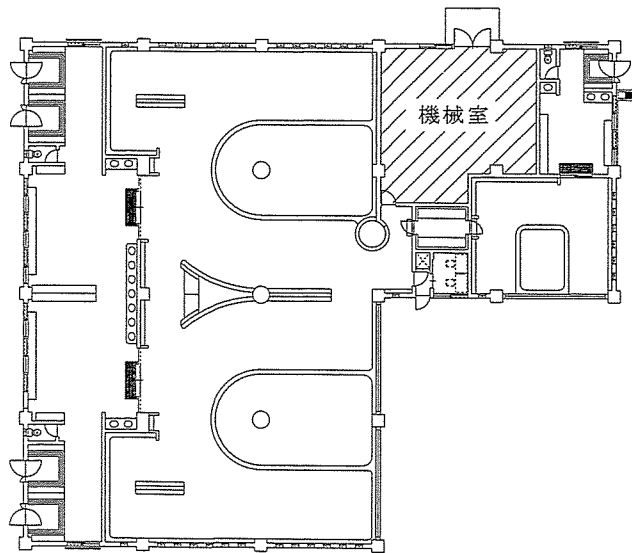
253号建物1階平面図 S: 1 / 400

凡例	
☒	室内機
☉	室外機

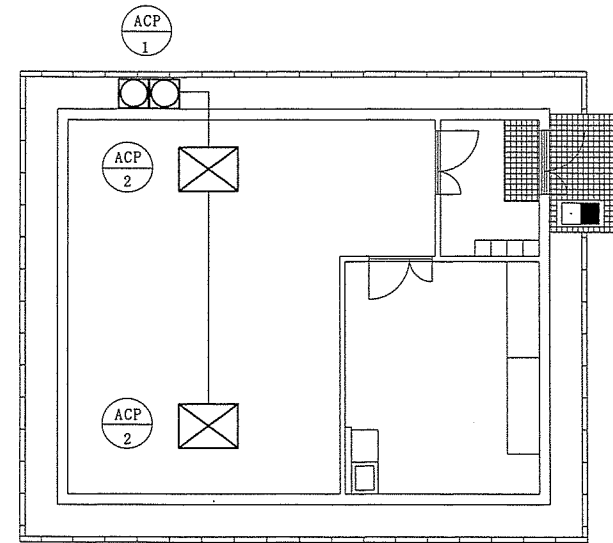
件名	普通寺(6)空調設備保守点検	図面番号
図面名	243号機械室・253号平面図	16 / 40



262号建物機械室平面図 S:1/150

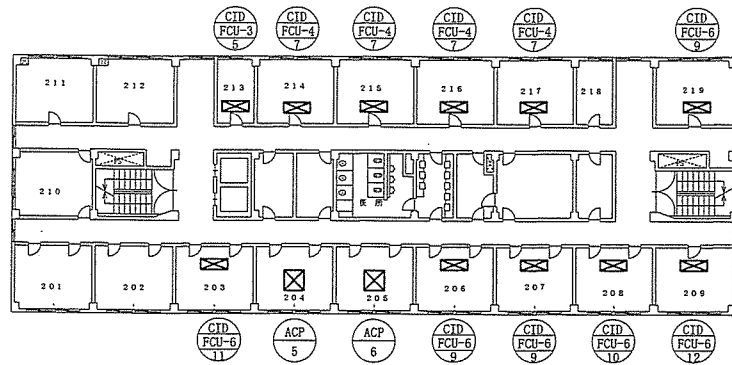


262号建物1階平面図 S:1/300

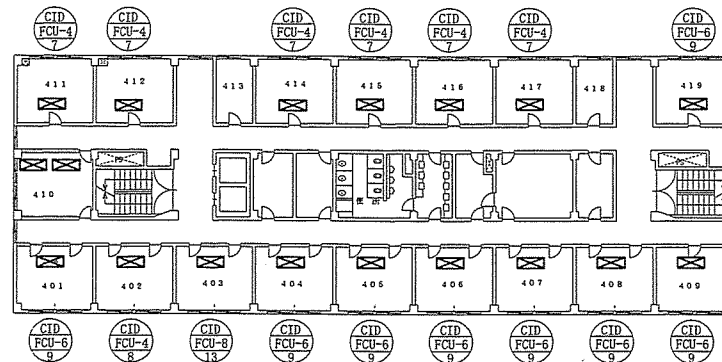


270号建物1階平面図 S:1/100

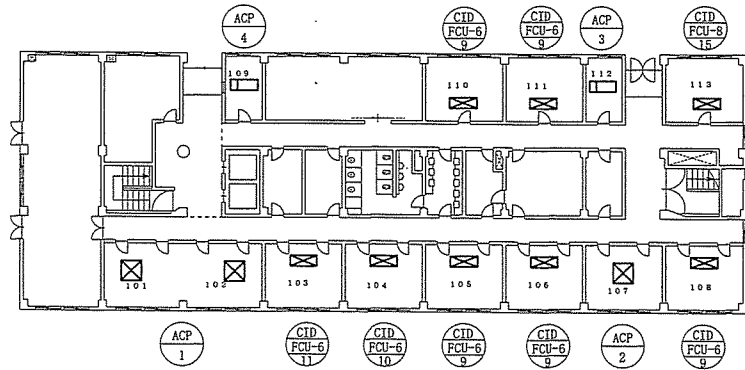
件名	普通寺(6)空調設備保守点検	図面番号
図面名	262号・270号平面図	17/40



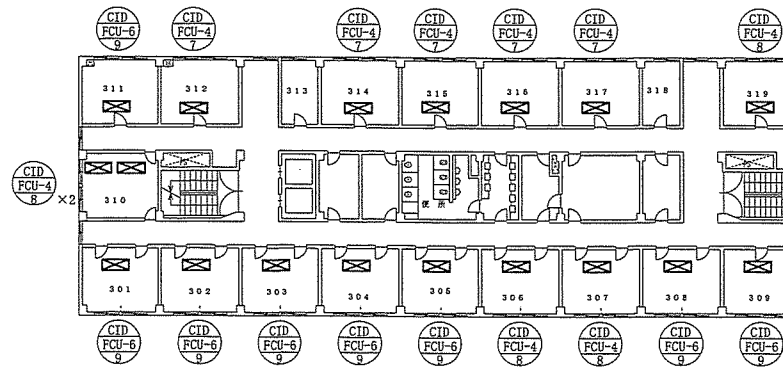
271号建物2階平面図 S: 1/400



271号建物4階平面図 S: 1/400

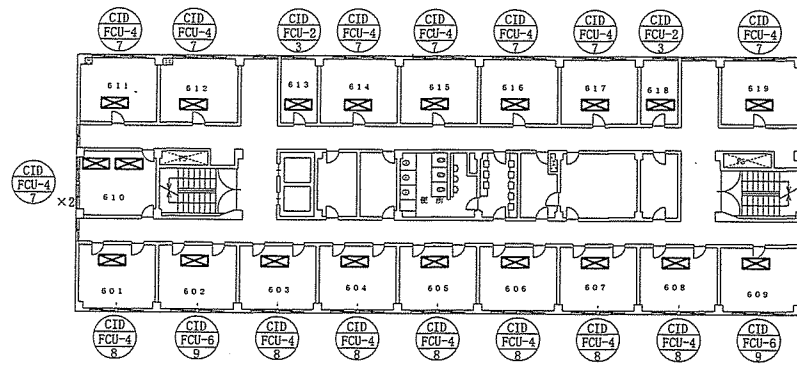


271号建物1階平面図 S: 1/400

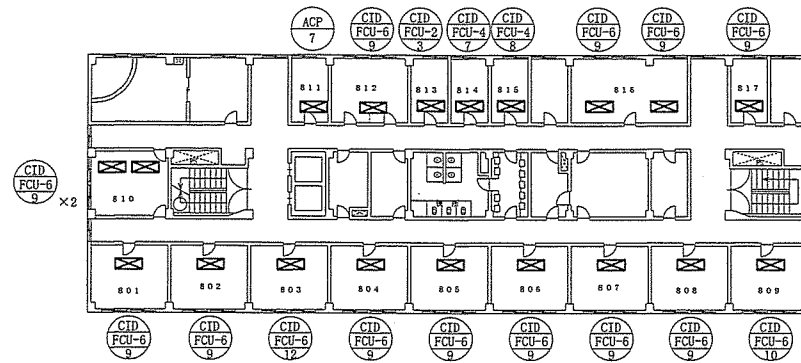


271号建物3階平面図 S: 1/400

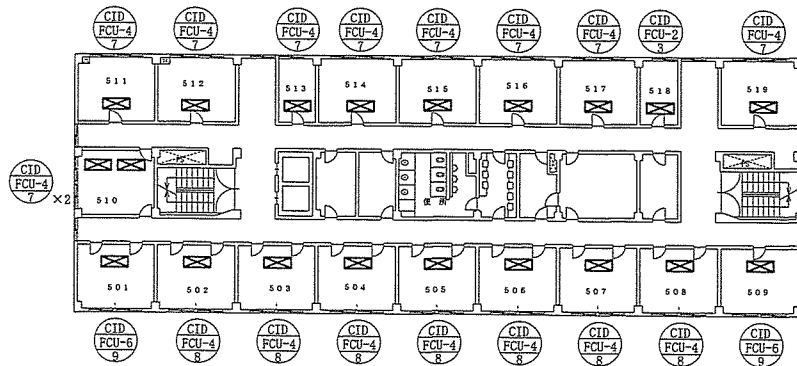
件名	普通寺(6)空調設備保守点検	図面番号
図面名	271号(1~4階)平面図	18/40



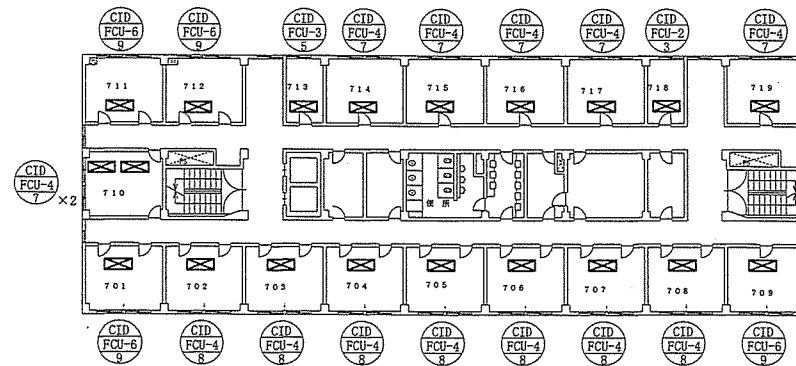
271号建物6階平面図 S:1/400



271号建物8階平面図 S:1/400

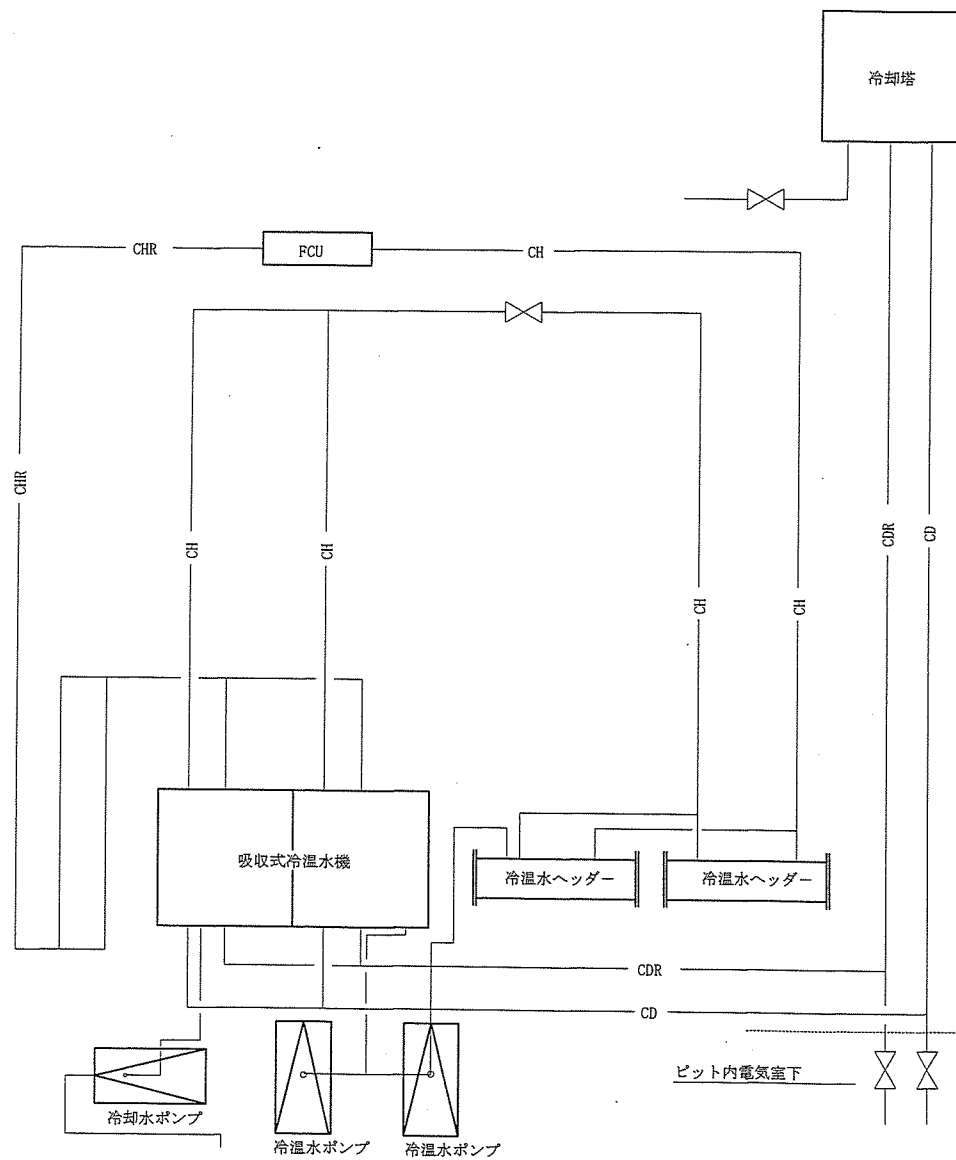


271号建物5階平面図 S:1/400

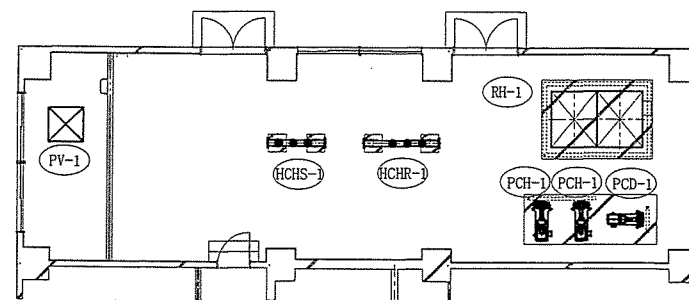


271号建物7階平面図 S:1/400

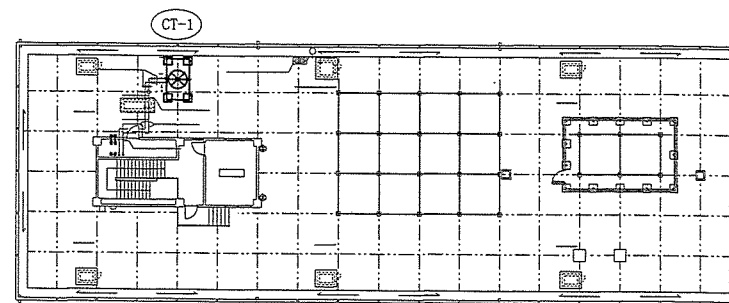
件名	善通寺(6)空調設備保守点検	図面番号
図面名	271号(5~8階)平面図	19/40



271号建物機器配置図

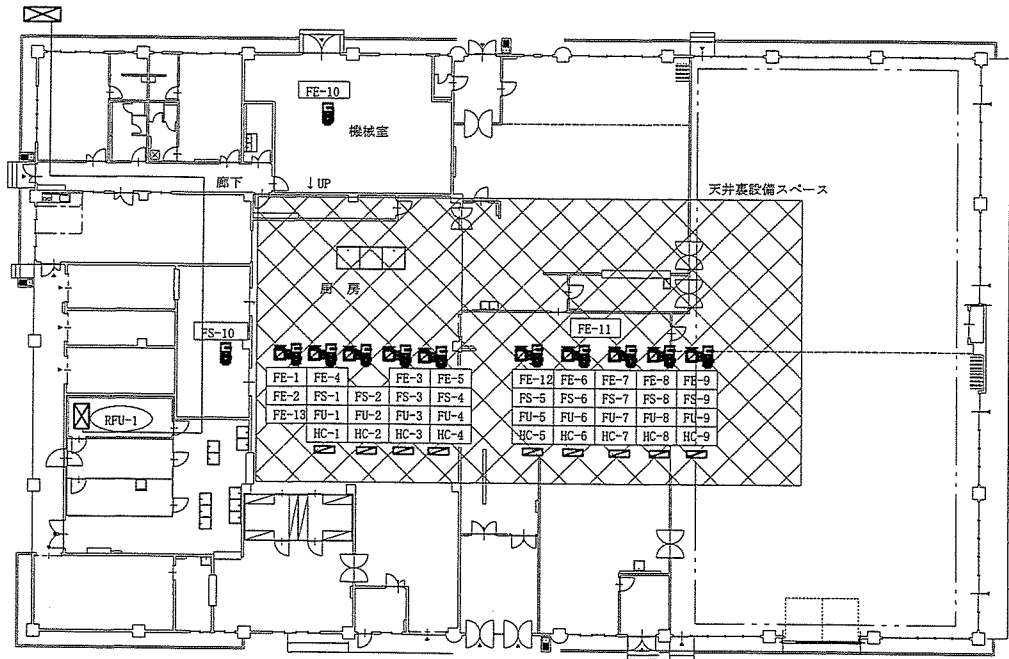


271号建物機械室平面図 S: 1 / 300

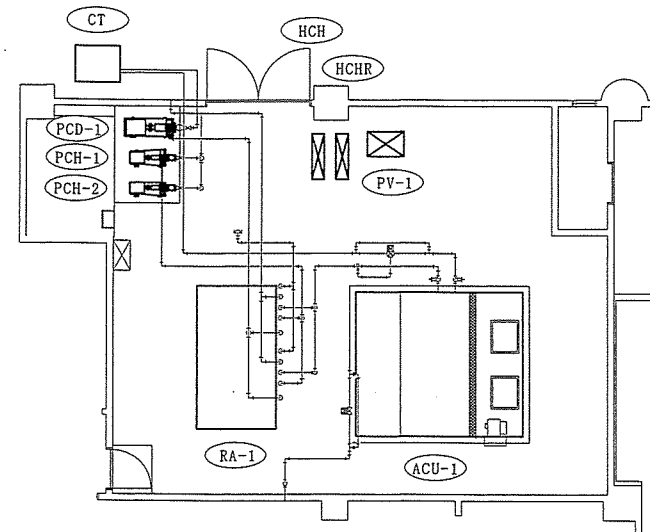


271号建物屋上平面図 S: 1 / 400

件名	善通寺(6)空調設備保守点検	図面番号
図面名	271号機械室平面図	20 / 40

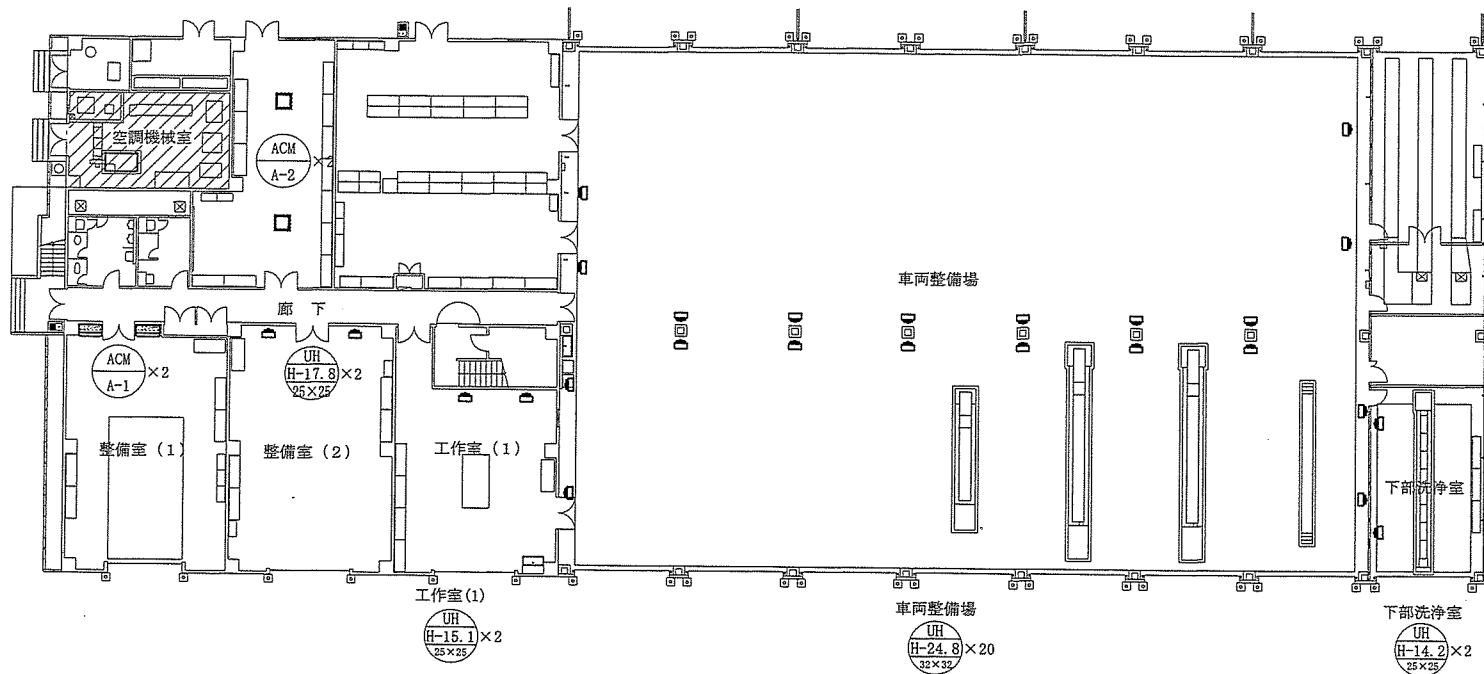


280号建物1階平面図 S:1/500

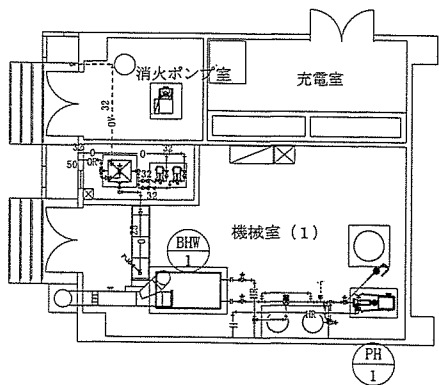


280号建物機械室平面図 S:1/200

件名	普通寺(6)空調設備保守点検	図面番号
図面名	280号1階・機械室平面図	21/40



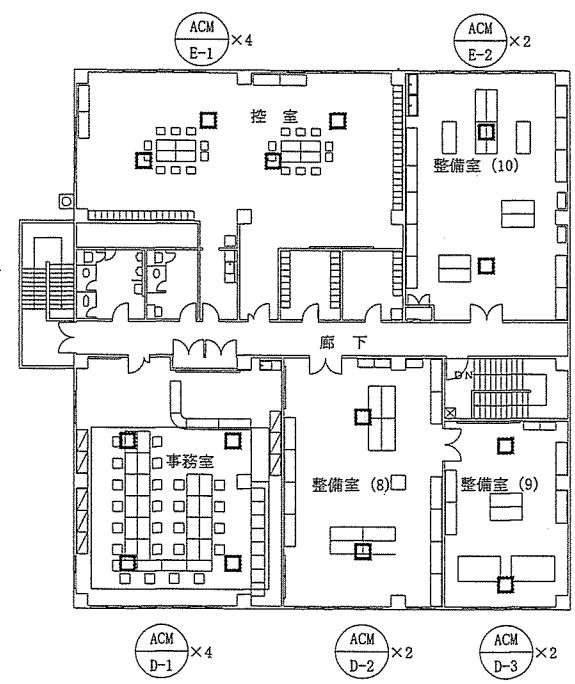
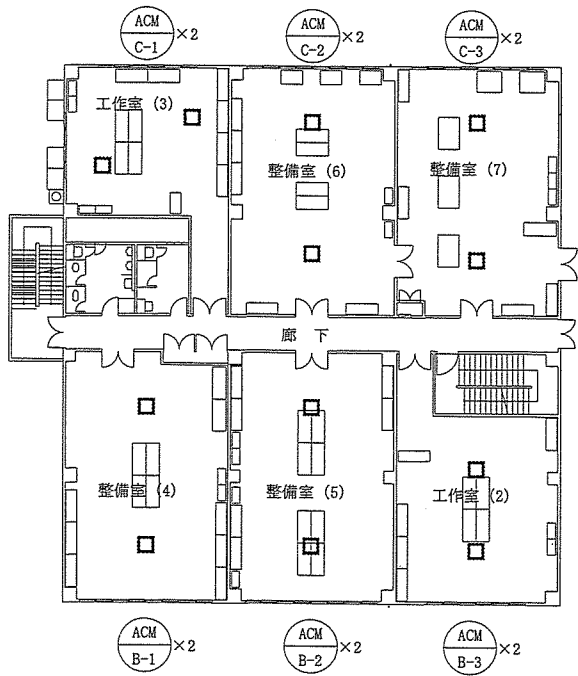
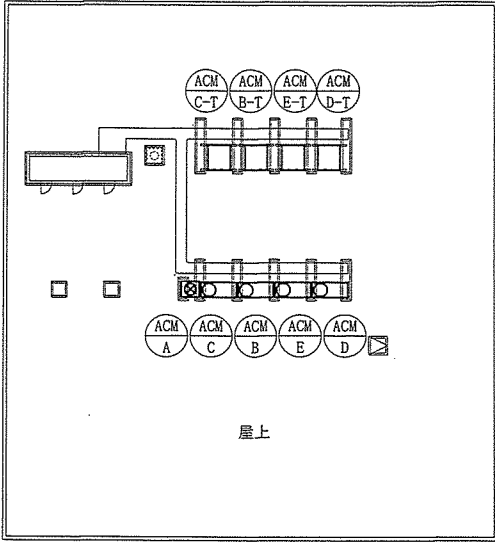
285号建物1階平面図 S:1/300



285号建物機械室平面図 S:1/100

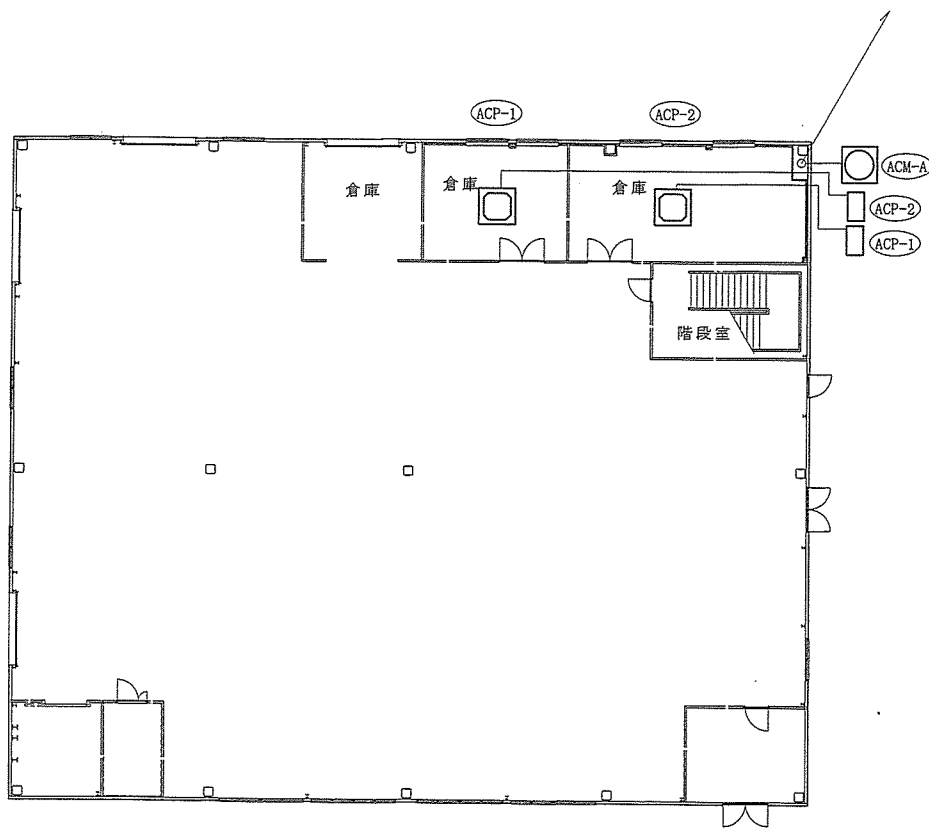
BHW-1	PH-1
冷温水	入口: 125 GV FT(ゴム球)
入口: 125 GV ST 25 GV	瞬間流量計取付座
温度計 圧力計	水抜: 25 GV
出口: 125 GV 25 逃し弁	出口: 125 GV CV FT(ゴム球)
温度計 圧力計 瞬間流量計取付座	

件名	善通寺(6)空調設備保守点検	図面番号
図面名	285号1階平面図	22/40

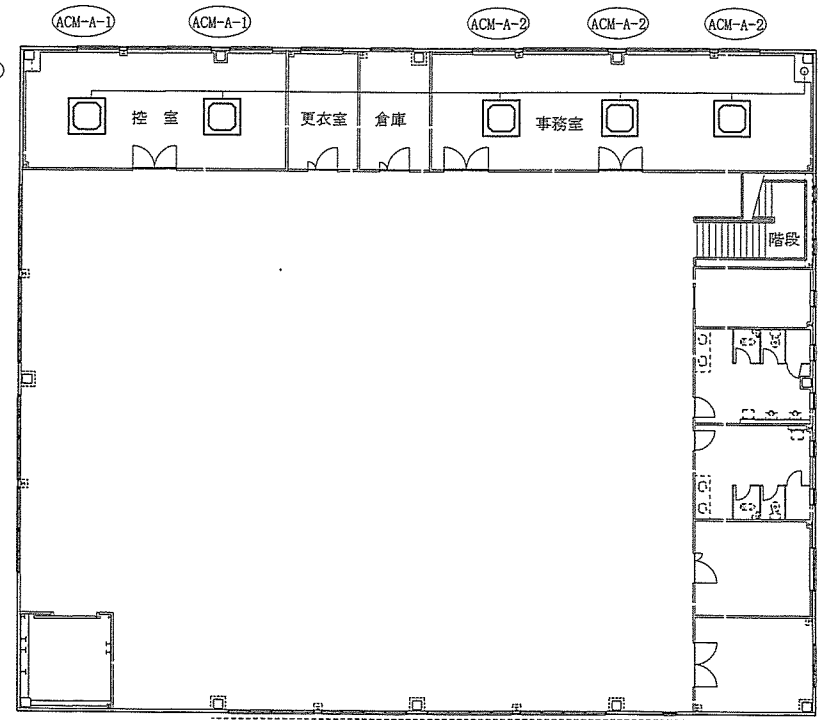


285号建物2、3、PH階平面図 S:1/300

件名	普通寺(6)空調設備保守点検	図面番号
図面名	285号2～PH階平面図	23/40

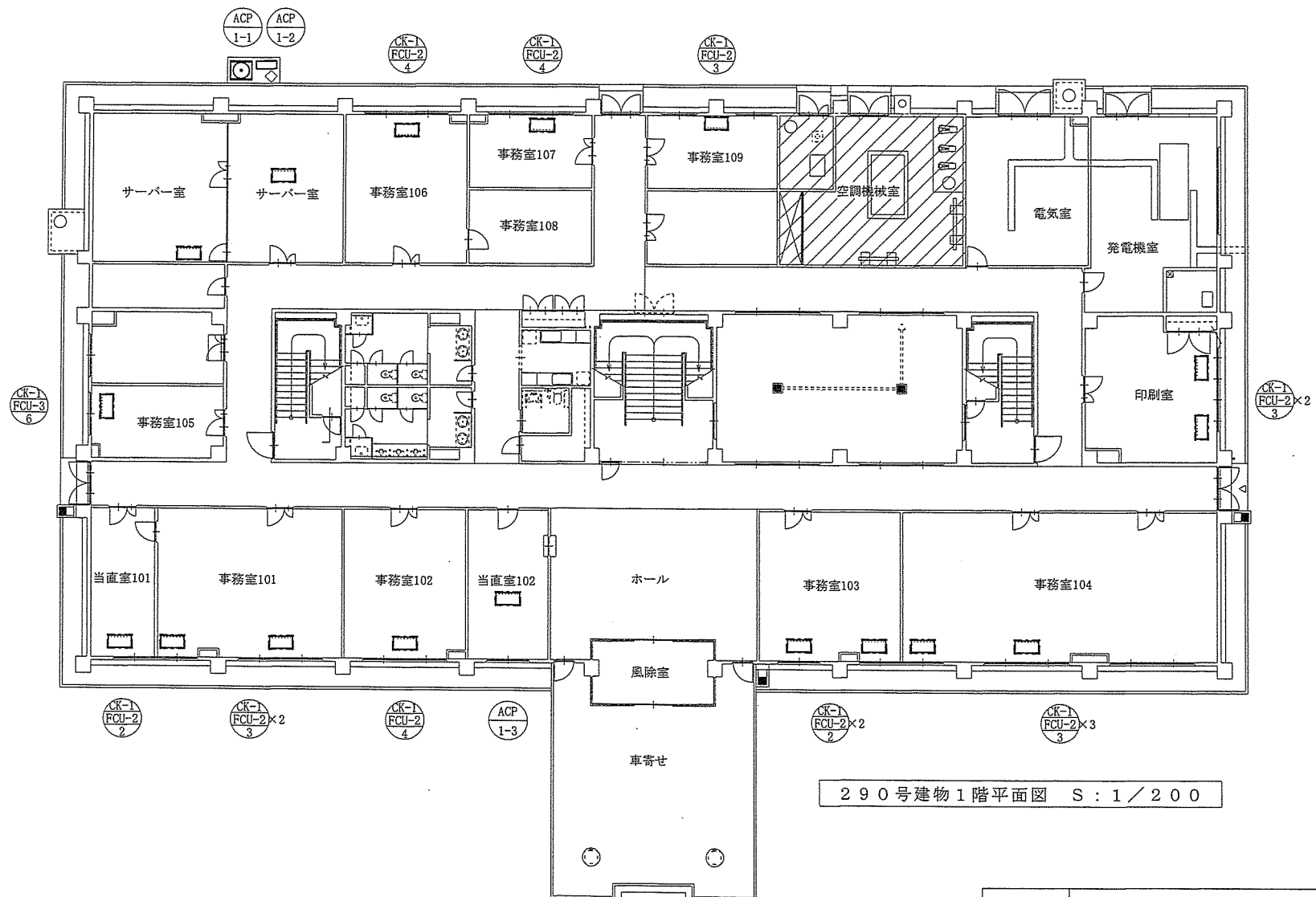


289号建物1階平面図 S: 1 / 200



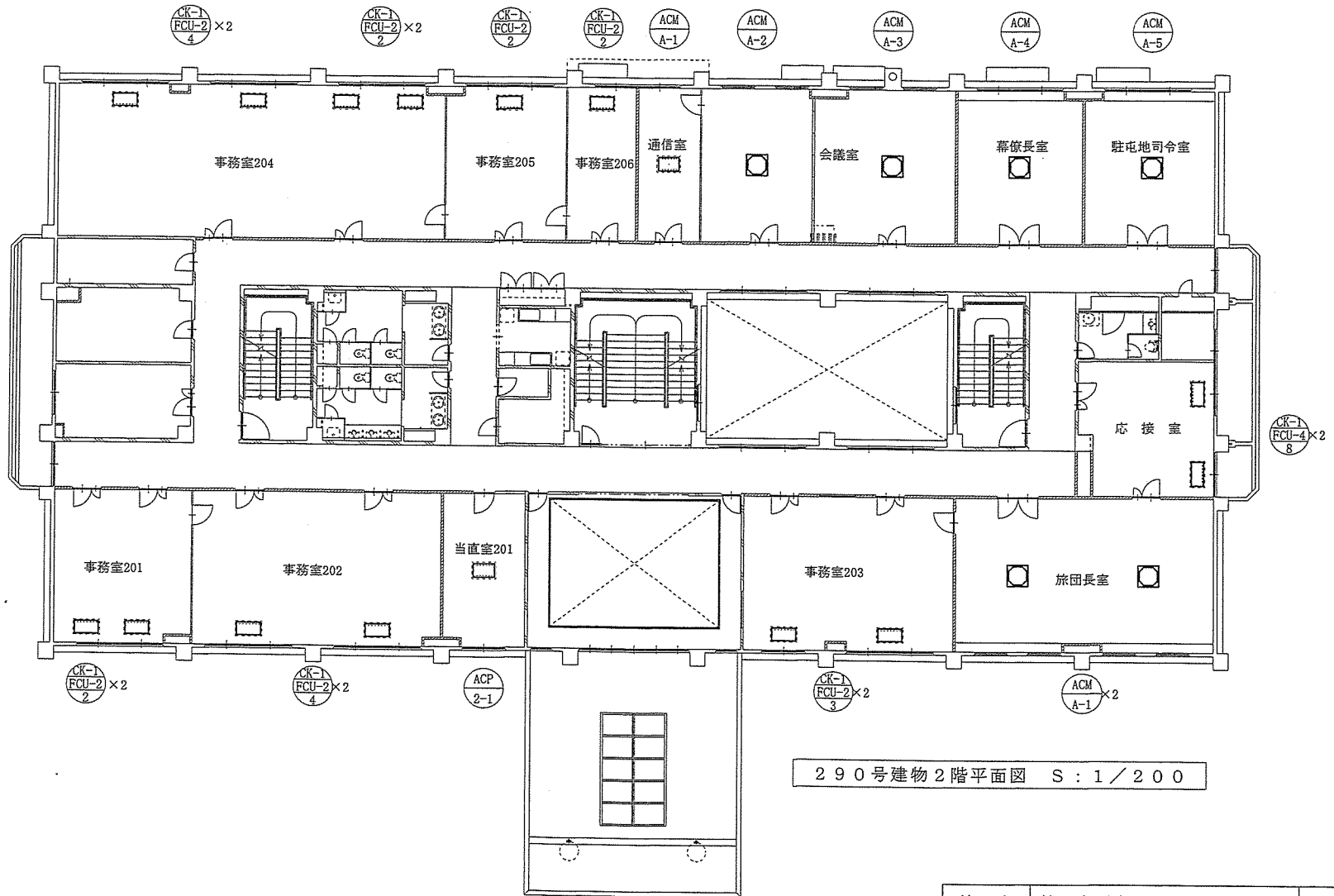
289号建物2階平面図 S: 1 / 200

件名	普通寺(6)空調設備保守点検	図面番号
図面名	289号1階・2階平面図	24 / 40



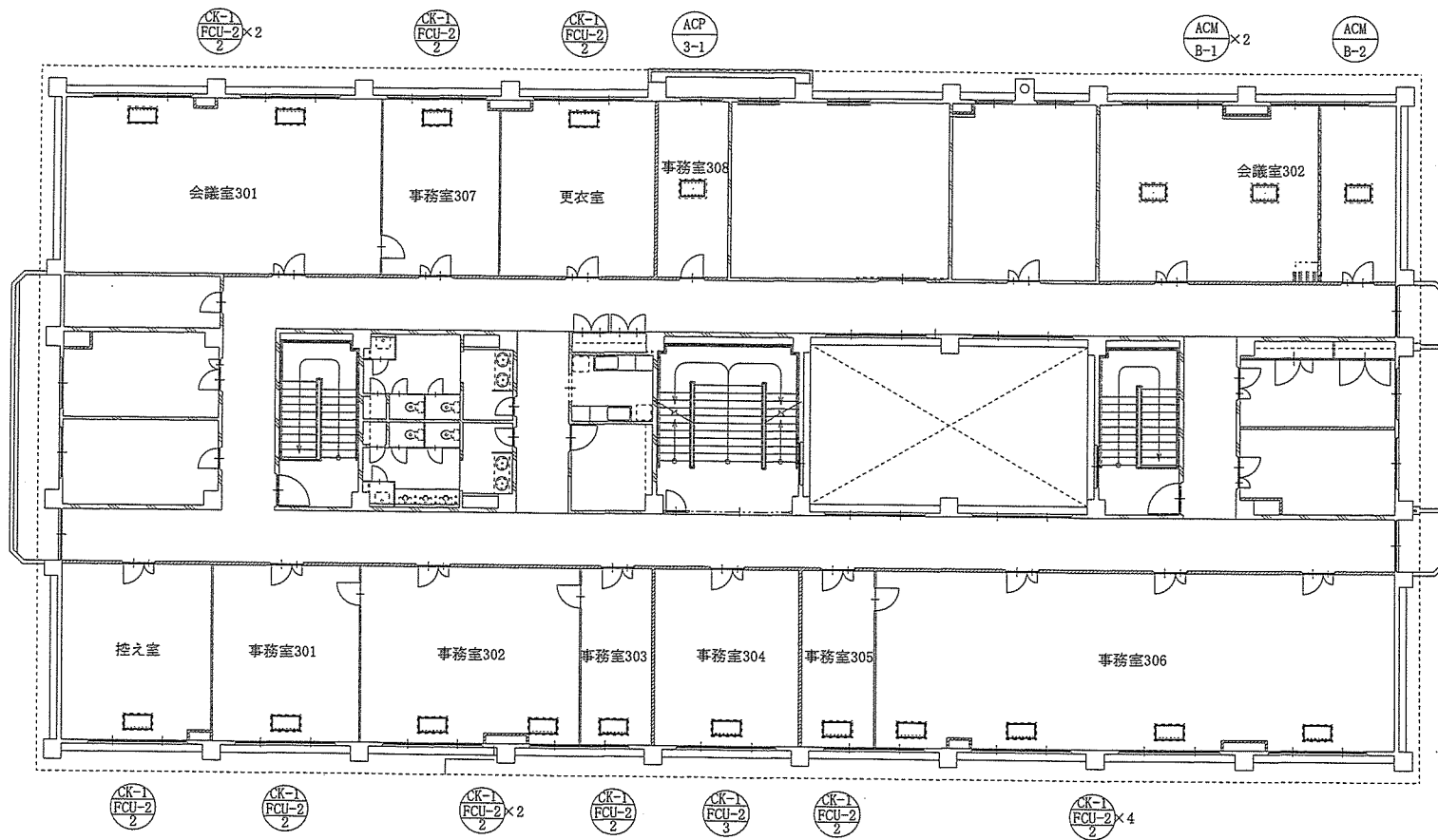
290号建物1階平面図 S:1/200

件名	善通寺(6)空調設備保守点検	図面番号
図面名	290号1階平面図	25/40



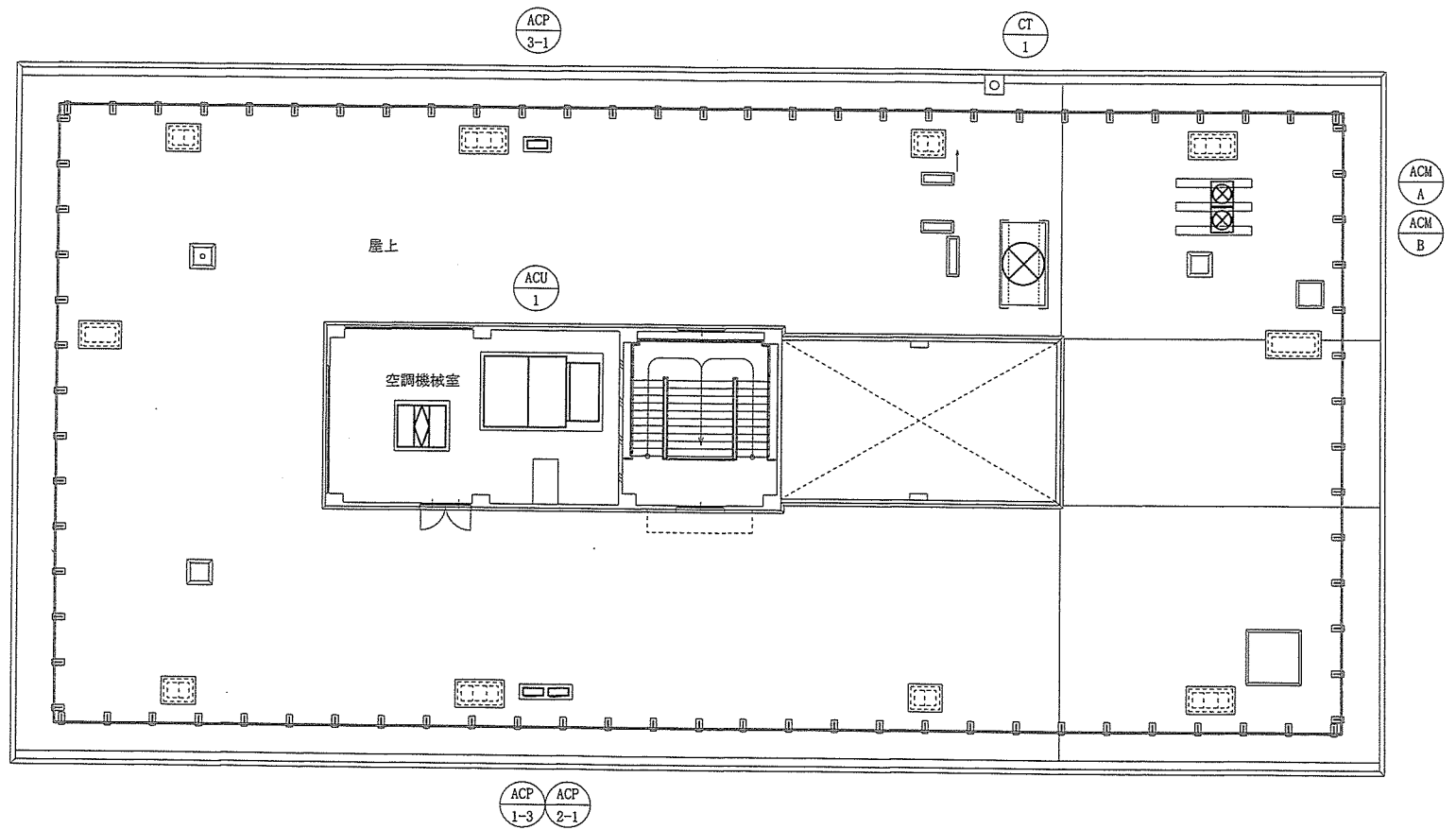
290号建物2階平面図 S:1/200

件名	善通寺(6)空調設備保守点検	図面番号
図面名	290号2階平面図	26/40



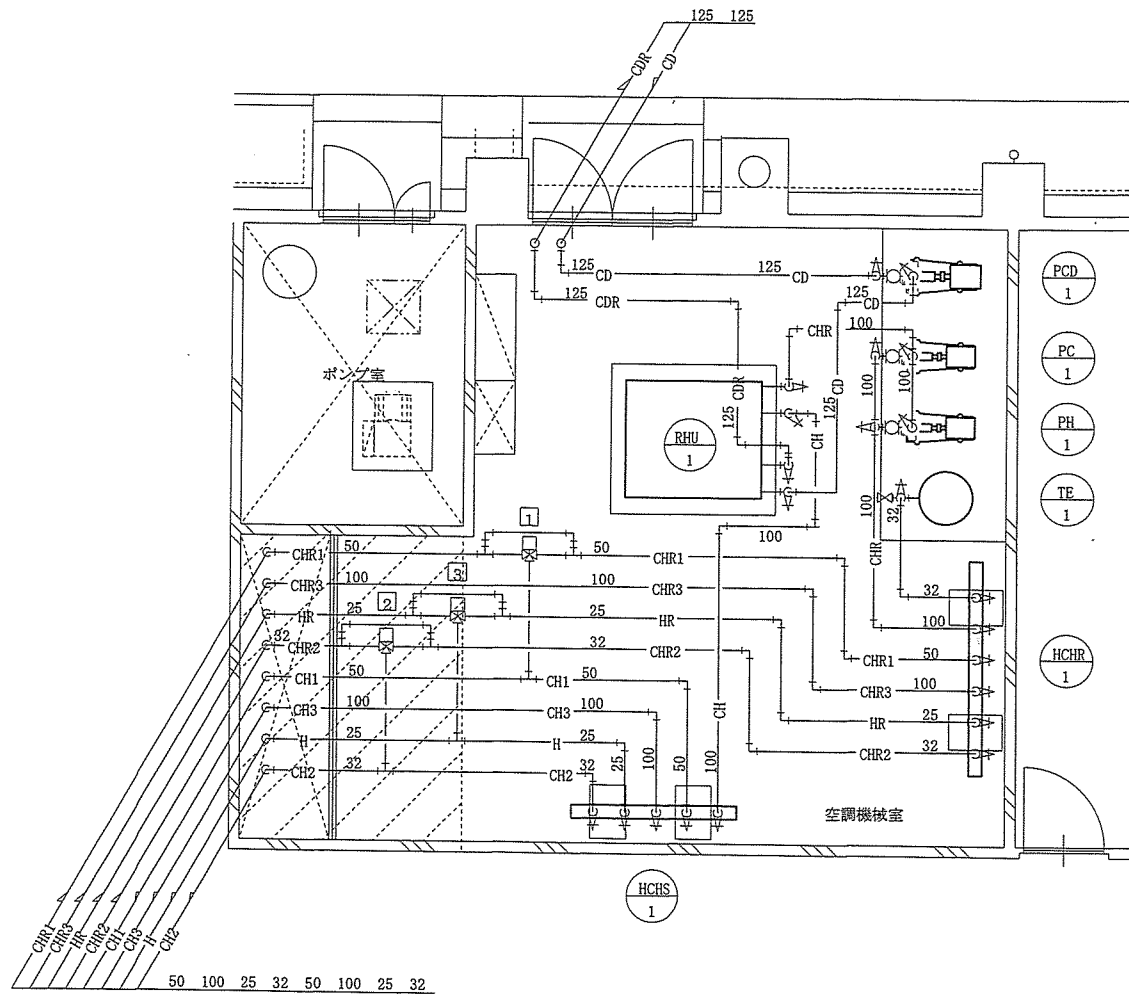
290号建物3階平面図 S: 1 / 200

件名	普通寺(6)空調設備保守点検	図面番号
図面名	290号3階平面図	27 / 40



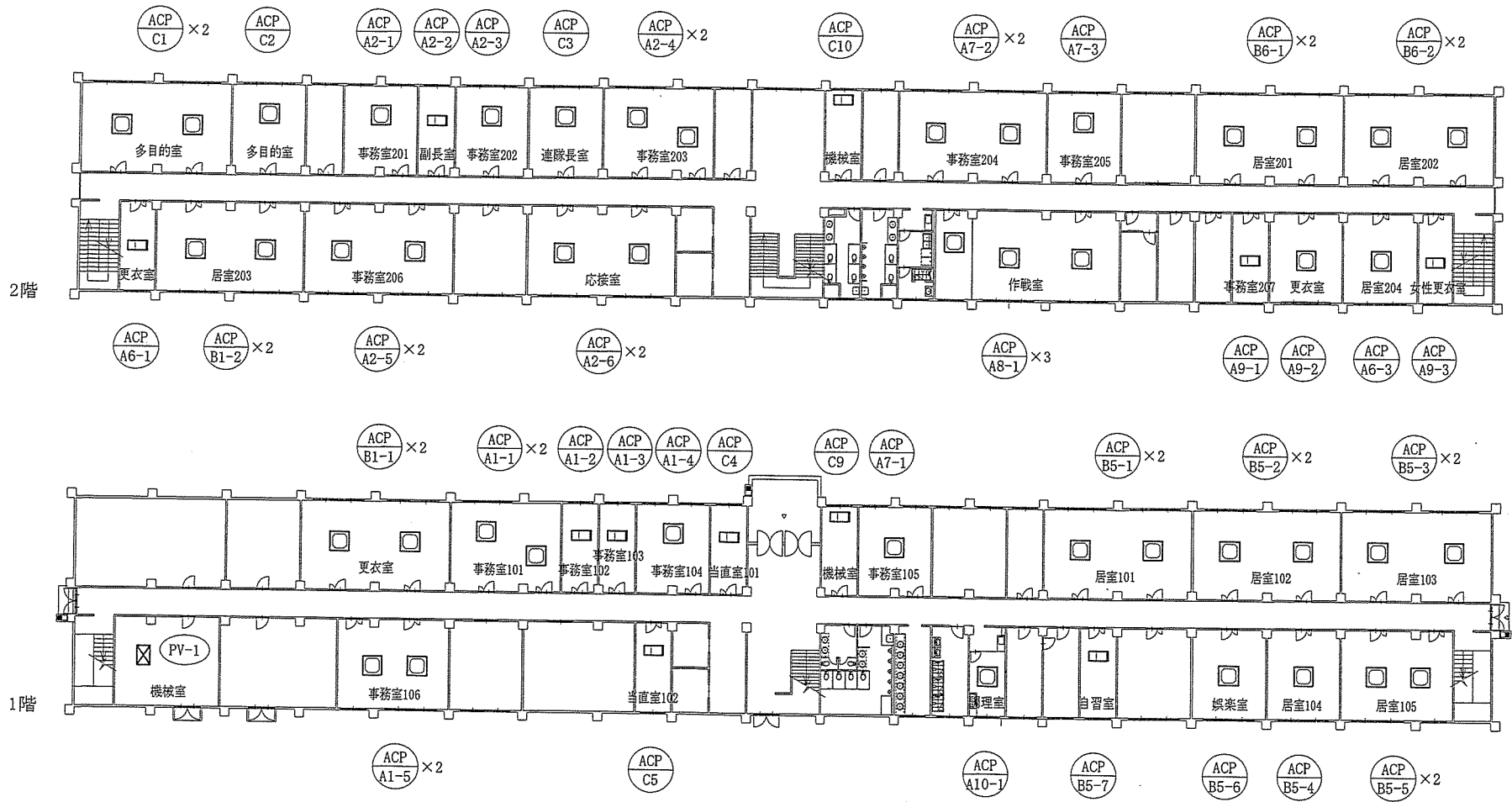
290号建物屋上平面図 S: 1 / 200

件名	普通寺(6)空調設備保守点検	図面番号
図面名	290号屋上平面図	28 / 40



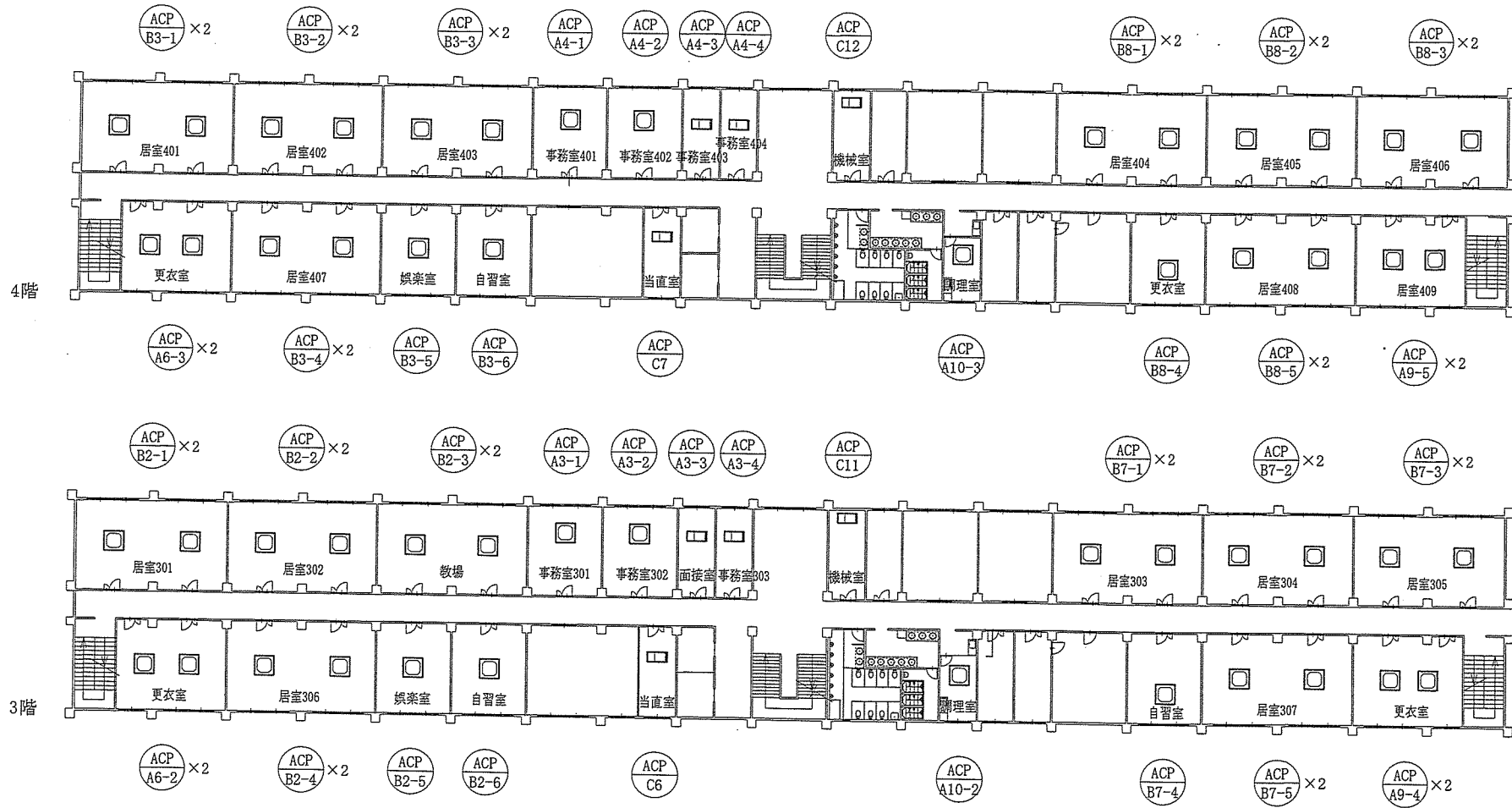
290号建物機械室詳細図 S: 1/50

件名	善通寺(6)空調設備保守点検	図面番号
図面名	290号機械室平面図	29/40



300号建物1・2階平面図 S:1/350

件名	普通寺(6)空調設備保守点検	図面番号
図面名	300号1階・2階平面図	30/40

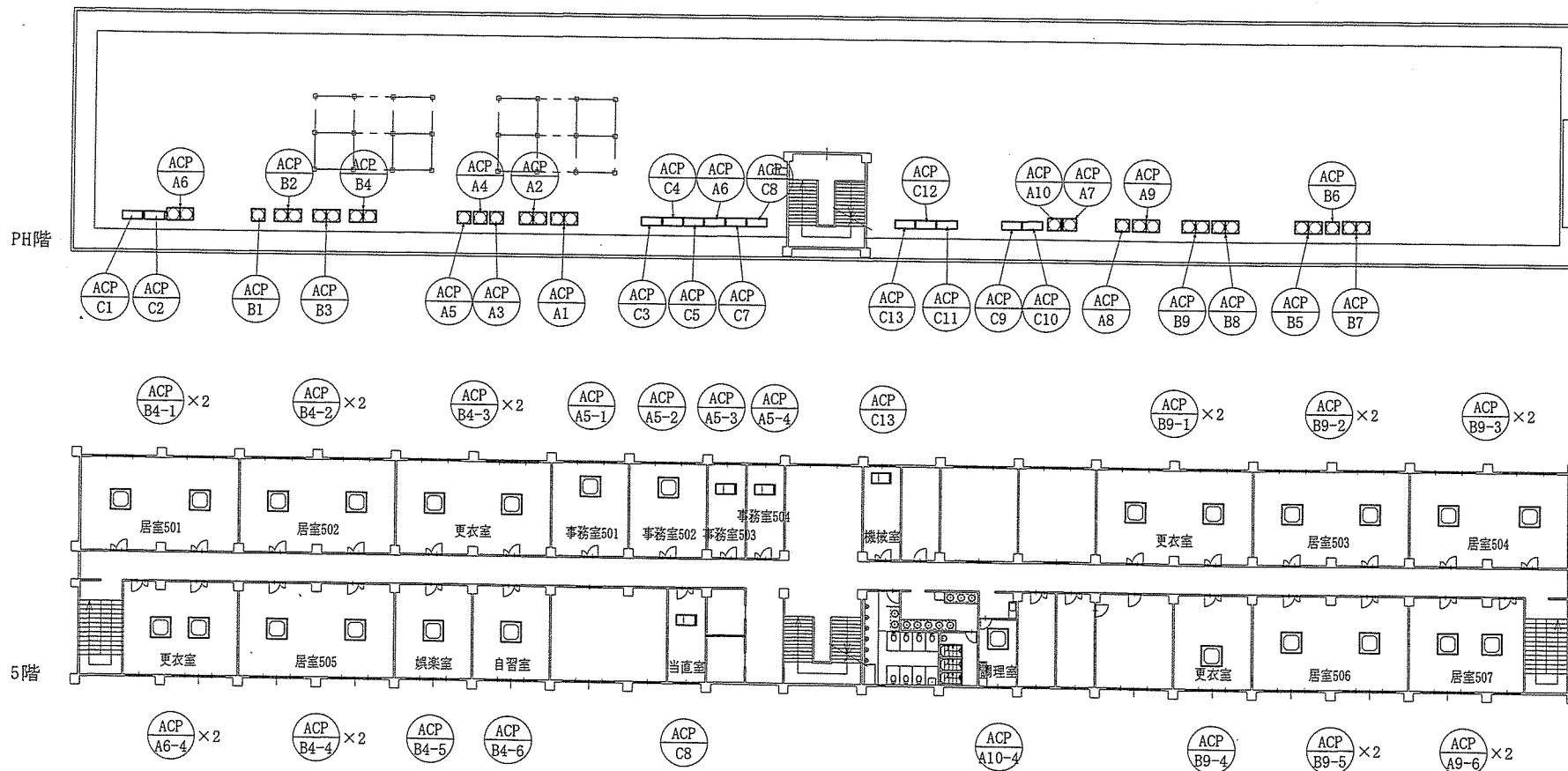


4階

3階

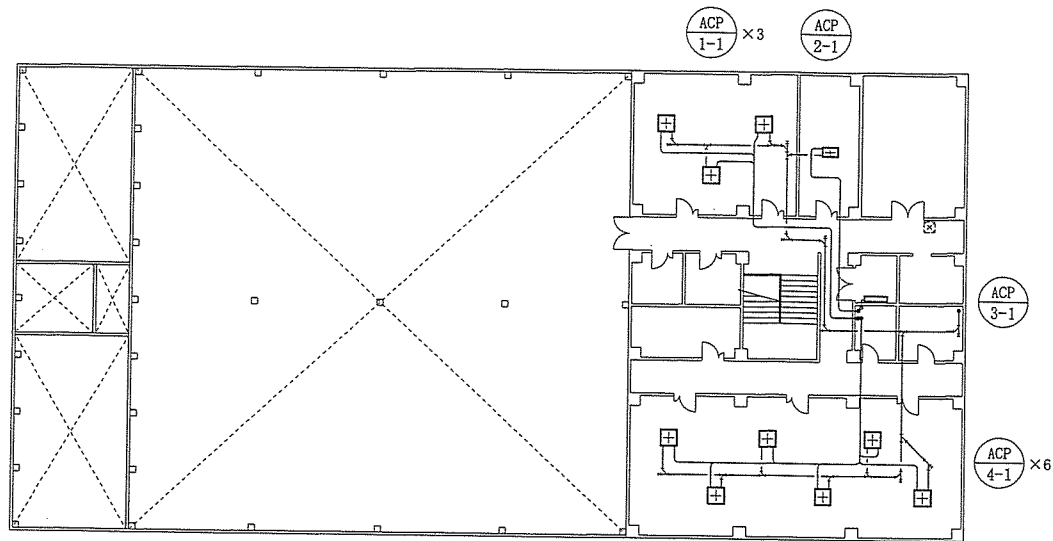
300号建物3・4階平面図 S:1/350

件名	普通寺(6)空調設備保守点検	図面番号
図面名	300号3階・4階平面図	31/40

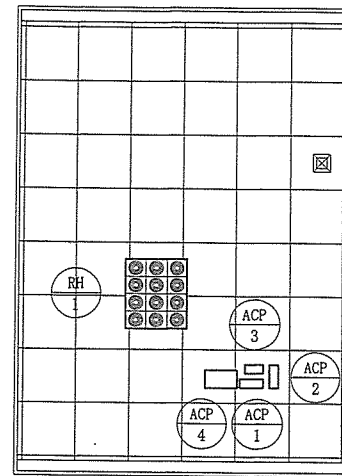


300号建物5・PH階平面図 S: 1 / 350

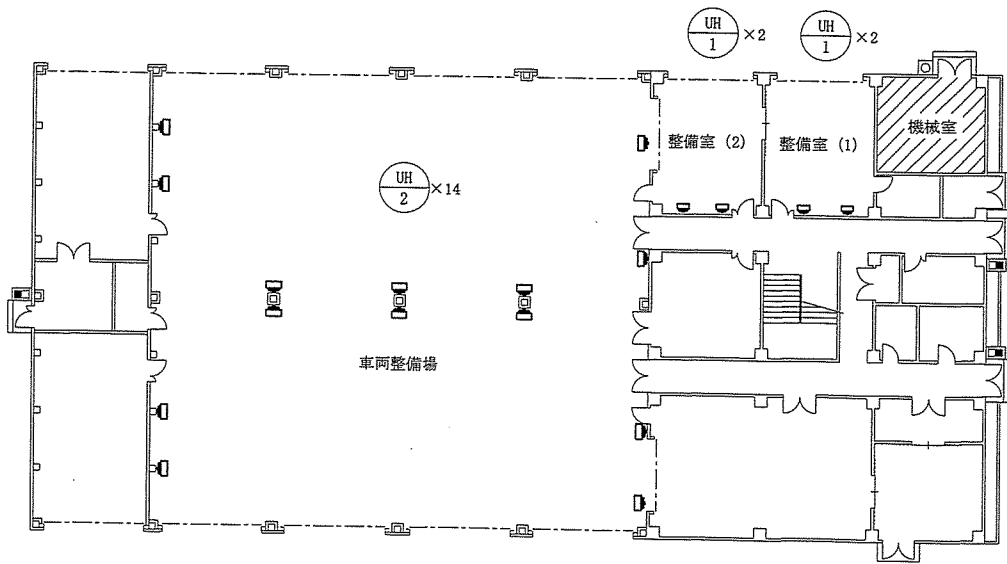
件名	善通寺(6)空調設備保守点検	図面番号
図面名	300号5階・PH階平面図	32 / 40



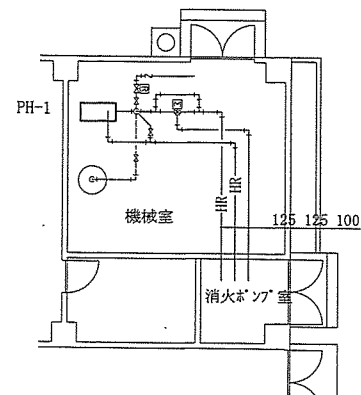
303号建物2階平面図 S: 1 / 300



303号建物PH階平面図 S: 1 / 300



303号建物1階平面図 S: 1 / 300



303号建物機械室平面図 S: 1 / 150

件名	普通寺(6)空調設備保守点検	図面番号
図面名	303号平面図	33 / 40

31号建物空調設備機器表

機器名	記号	冷房	暖房	計	機械室	1階	2階	3階	メーカー・型番
クーリングタワー	CT	○		1	1				日立MT-8014LK
冷凍機	RR	○		1	1				日立RCUJ265UWB-S
冷温水ヘッダー(往)	HCH	○	○	1	1				中国金属 200A×1950L
冷温水ヘッダー(還)	HCHR	○	○	1	1				中国金属 200A×1950L
冷温水ポンプ	PCH	○	○	2	2				エフ780×65FS4J67.5
冷却水ポンプ	PCD	○		1	1				エフ780×65FS4J67.5
ファンコイルユニット	FCU-4	○	○	1				1	木村工機FS-400K
ファンコイルユニット	FCU-6	○	○	39		18	19	2	木村工機FS-600K
ファンコイルユニット	FCU-8	○	○	36		3	8	25	木村工機FS-800K
制御装置		○	○	1	1				運転制御盤・動力盤等
真空給水ポンプユニット	PV		○	1		1			エフ20AC2K

※冷凍機はフロン排出抑制法に基づくフロン類漏洩定期点検を実施する。

171号建物空調設備機器表

機器名	記号	冷房	暖房	計	機械室	1階	屋外	メーカー・型番
パッケージ型空調機	ACP-1	○	○	1			1	東芝キャリアROA-AP2247H
パッケージ型空調機	ACP-1	○	○	2		2		東芝キャリアAIU-RP1123H
パッケージ型空調機	ACP-2	○	○	1			1	東芝キャリアMMY-MAP1405
パッケージ型空調機	ACP2-1	○	○	1		1		東芝キャリアMMU-AP567H
パッケージ型空調機	ACP2-2	○	○	1		1		東芝キャリアMMU-AP224WH
パッケージ型空調機	ACP2-3	○	○	1		1		東芝キャリアMMU-AP454WH
パッケージ型空調機	ACP2-4	○	○	1		1		東芝キャリアMMU-AP224WH
パッケージ型空調機	ACP2-5	○	○	1		1		東芝キャリアMMU-AP224WH
パッケージ型空調機	ACP-3	○	○	1			1	東芝キャリアROA-AP2807H
パッケージ型空調機	ACP-3	○	○	2		2		東芝キャリアAIC-RP1403H
パッケージ型空調機	ACP-4	○	○	1			1	東芝キャリアROA-RP1123H
パッケージ型空調機	ACP-4	○	○	1		1		東芝キャリアAIU-RP1123W
パッケージ型空調機	ACP-5	○	○	1			1	東芝キャリアROA-RP403HS
パッケージ型空調機	ACP-5	○	○	1		1		東芝キャリアAIU-RP403WH
パッケージ型空調機	ACP-6	○	○	1			1	東芝キャリアROA-RP403HS
パッケージ型空調機	ACP-6	○	○	1		1		東芝キャリアAIU-RP403WH
パッケージ型空調機	ACP-7	○	○	1			1	東芝キャリアROA-RP803HS
パッケージ型空調機	ACP-7	○	○	2		2		東芝キャリアAIU-RP403WH
パッケージ型空調機	ACP-8	○	○	1			1	東芝キャリアROA-RP2247H
パッケージ型空調機	ACP-8	○	○	1		1		東芝キャリアAIU-RP2242W
真空給水ポンプユニット	PV		○	1		1		西尾ポンプ K5

180号建物空調設備機器表

機器名	記号	冷房	暖房	計	機械室	1階	メーカー・型番
真空給水ポンプユニット	PV		○	1		1	ソニエイVT1AI/SD

170号建物空調設備機器表

機器名	記号	冷房	暖房	計	機械室	屋上	1階	2階	3階	メーカー・型番
クーリングタワー	CT	○		1	1					空研工業SKB-90GR
吸収式冷凍機	RH	○	○	1	1					矢崎ES CH-KG90STU54
冷温水ポンプ	PCH	○	○	2	2					テラスJ4-80×65K67.5-e
冷却水ポンプ	PCD	○		1	1					テラスJ4-80×65K67.5-e
冷温水ヘッダー(往)	HCHS	○	○	1	1					204.7φ×2000L
冷温水ヘッダー(還)	HCHR	○	○	1	1					204.7φ×2000L
エアハンドリングユニット	ACU	○	○	1	1					三菱電機EJ-30DT 25.80KW
ファンコイルユニット	FCU-2	○	○	1				1		昭和鉄工CF-21N2V
ファンコイルユニット	FCU-3	○	○	1				1		昭和鉄工CF-31N2V
ファンコイルユニット	FCU-4	○	○	46			13	13	20	昭和鉄工CF-42N2V
ファンコイルユニット	FCU-6	○	○	17			6	7	4	昭和鉄工CF-62N2V
パッケージ型空調機	ACP-1-1	○	○	1		1				日立RCT-AP224SHW4
パッケージ型空調機	ACP-1-1	○	○	4				4		日立RCI-AP56K6
パッケージ型空調機	ACP-1-2	○	○	1		1				日立RCID-AP40SH4
パッケージ型空調機	ACP-1-2	○	○	1			1			日立RCID-AP40K3
パッケージ型空調機	ACP-1-3	○	○	1		1				日立RCID-AP40SH4
パッケージ型空調機	ACP-1-3	○	○	1			1			日立RCID-AP40K3
パッケージ型空調機	ACP-1-4	○	○	1		1				日立RCID-AP40SH4
パッケージ型空調機	ACP-1-4	○	○	1			1			日立RCID-AP40K3
パッケージ型空調機	ACP-1-5	○	○	1		1				日立RCID-AP50SH3
パッケージ型空調機	ACP-1-5	○	○	1			1			日立RCID-AP50K6
パッケージ型空調機	ACP-2-1	○	○	1		1				日立RCID-AP40SH4
パッケージ型空調機	ACP-2-1	○	○	1			1			日立RCID-AP40K3
パッケージ型空調機	ACP-2-2	○	○	1		1				日立RCID-AP40SH4
パッケージ型空調機	ACP-2-2	○	○	1			1			日立RCID-AP40K3
パッケージ型空調機	ACP-2-3	○	○	1			1			日立RCID-AP40SH4
パッケージ型空調機	ACP-2-3	○	○	1		1				日立RCID-AP40K3
パッケージ型空調機	ACP-2-4	○	○	1		1				日立RCID-AP40SH4
パッケージ型空調機	ACP-2-4	○	○	1			1			日立RCID-AP40K3
パッケージ型空調機	ACP-2-4	○	○	1				1		日立RCID-AP40SH4
パッケージ型空調機	ACP-3-1	○	○	1		1				日立RCID-AP40SH4
パッケージ型空調機	ACP-3-1	○	○	1					1	日立RCID-AP40K3
パッケージ型空調機	ACP-3-2	○	○	1		1				日立RCID-AP40SH4
パッケージ型空調機	ACP-3-2	○	○	1					1	日立RCID-AP40K3
パッケージ型空調機	ACP-3-3	○	○	1		1				日立RCID-AP40SH4
パッケージ型空調機	ACP-3-3	○	○	1					1	日立RCID-AP40K3
パッケージ型空調機	ACP-3-4	○	○	1		1				日立RCID-AP40SH4
パッケージ型空調機	ACP-3-4	○	○	1					1	日立RCID-AP40K3
制御装置		○	○	1	1					運転制御盤・動力盤等
真空給水ポンプユニット	PV		○	1	1					ソニエイJV1578

件名	普通寺(6)空調設備保守点検	図面番号
図面名	空調設備機器表(1)	34/40

230号建物空調設備機器表

機器名	記号	冷房	暖房	計	機械室	1階	2階	3階	メーカー・型番
クーリングタワー	CT	○		1	1				住原ｼﾝｽBC-50ES
冷凍機	RR	○		1	1				東洋ｷﾞﾘ工業30HK050
冷温水ハッジ- (往)	HCHS	○	○	1	1				中国金属 200A×1860L
冷温水ハッジ- (還)	HCHR	○	○	1	1				中国金属 200A×1860L
冷温水ポンプ	PCH	○	○	2	2				エバラ 65×50FS4H63.7
冷却水ポンプ	PCD	○		1	1				エバラ 60×50FS4H63.7
ファンコイルユニット	FCU-3	○	○	4		1	3		三菱重工FCU-303-FE
ファンコイルユニット	FCU-4	○	○	21		9	12		三菱重工FCU-403-FE
ファンコイルユニット	FCU-6	○	○	40		5	8	27	三菱重工FCU-603-FE
ファンコイルユニット	FCU-8	○	○	6		2	3	1	三菱重工FCU-803-FE
制御装置		○	○	1	1				運転制御盤・動力盤等
真空給水ポンプユニット	PV		○	1	1				エバラN02AC2K

253号建物空調設備機器表

機器名	記号	冷房	暖房	計	屋外	1階	2階	メーカー・型番
パッケージ型空調機	ACP-1	○	○	1	1			三菱電機PUHY-RP450DMG9
パッケージ型空調機	ACP-2	○	○	4			4	三菱電機PLFY-P56HMG9
パッケージ型空調機	ACP-3	○	○	1	1			三菱電機PUHY-RP280DMG9
パッケージ型空調機	ACP-4	○	○	4			4	三菱電機PLFY-P45HMG9
パッケージ型空調機	ACP-5	○	○	4			4	三菱電機PLFY-P36HMG9
パッケージ型空調機	ACP-6	○	○	1			1	三菱電機PLFY-P71HMG9

262号建物空調設備機器表

機器名	記号	冷房	暖房	計	機械室	1階	メーカー・型番
真空給水ポンプユニット	PV		○	1	1		エバラN06AC2K

270号建物空調設備機器表

機器名	記号	冷房	暖房	計	屋外	1階	メーカー・型番
パッケージ型空調機	ACP-1	○		1	1		松下CU-J224CA
パッケージ型空調機	ACP-2	○		2		2	松下CS-J112

件名	善通寺(6)空調設備保守点検	図面番号
図面名	空調設備機器表(2)	35/40

2.4.3号建物空調設備機器表

機器名	記号	冷房	暖房	計	機械室	屋外	1階	2階	3階	4階	メーカー・型番
クーリングタワー	CT	○		1		1					三菱重工MT40ES
冷凍機	RR	○		1	1						三菱重工2DH404
冷温水ポンプ	PCH	○	○	2	2						エハ765MS65.5-5.5KW
冷却水ポンプ	PCD	○		1	1						エハ765SG63.7-3.7KW
ファンコイルユニット	FCU-3	○	○	9				3	6		三菱重工FCU-302FE
ファンコイルユニット	FCU-4	○	○	10				1		9	三菱重工FCU-402FE
ファンコイルユニット	FCU-6	○	○	29				10	11	8	三菱重工FCU-602FE
ファンコイルユニット	FCU-8	○	○	7				2	4	1	三菱重工FCU-802FE
ファンコイルユニット	FCU-8	○	○	1				1			三菱重工FCU-802LE
パッケージ型空調機	ACP-2	○	○	0							三菱電機PUZ-ERP224KA6
パッケージ型空調機	ACP-2-1	○	○	2			2				三菱電機PL-ERP112BA8
パッケージ型空調機	ACP-7	○	○	1		1					三菱電機PUZ-ERP50KA6
パッケージ型空調機	ACP-7-1	○	○	1			1				三菱電機PL-RP50LA8
パッケージ型空調機	ACP-12	○	○	1		1					三菱電機PUHY-P690DMG2
パッケージ型空調機	ACP-12-1	○	○	2			2				三菱電機PLFY-P45BMG2
パッケージ型空調機	ACP-12-2	○	○	2			2				三菱電機PLFY-P80BMG2
パッケージ型空調機	ACP-12-3	○	○	1			1				三菱電機PLFY-P112BMG2
パッケージ型空調機	ACP-12-4	○	○	4			4				三菱電機PLFY-P36BMG2
制御装置		○	○	1	1						運転制御盤・動力盤等
真空給水ポンプユニット	PV		○	1	1						エハ7N02AC2K

2.7.1号建物空調設備機器表

機器名	記号	冷房	暖房	計	機械室	1階	2階	3階	4階	5階	6階	7階	8階	屋上	メーカー・型番
クーリングタワー	CT	○		1										1	荏原冷熱システム SDW-U90ASD
二重効用吸収冷温水機(ガス式)	RH	○	○	1	1										矢崎エナジーシステム CH-KG80U44 (13A焚)
冷温水ハッチ(往)	HCHS	○	○	1	1										ホーコス 150A×1460L
冷温水ハッチ(還)	HCHR	○	○	1	1										ホーコス 150A×2030L
冷温水ポンプ	PCH		○	2	2										荏原 80×65FS4G611E
冷却水ポンプ	PCD	○		1	1										荏原 80×65FS2G611E
空冷ヒートポンプパッケージ1	ACP-1	○	○	1		1									三菱電機 PL-ERP80EA9
空冷ヒートポンプパッケージ2	ACP-2	○	○	1		1									三菱電機 PL-ERP40EA9
空冷ヒートポンプパッケージ3	ACP-3	○	○	1		1									三菱電機 PL-RP40LA17
空冷ヒートポンプパッケージ4	ACP-4	○	○	1		1									三菱電機 PL-RP40LA17
空冷ヒートポンプパッケージ5	ACP-5	○	○	1			1								三菱電機 PL-ERP45EA9
空冷ヒートポンプパッケージ6	ACP-6	○	○	1			1								三菱電機 PL-ERP80EA9
空冷ヒートポンプパッケージ7	ACP-7	○	○	1			1								三菱電機 PL-RP40LA17
ファンコイルユニット	FCU-2	○	○	5						1	2	1	1		昭和鉄工CSR-D-21N2V
ファンコイルユニット	FCU-3	○	○	2			1					1			昭和鉄工CSR-D-31N2V
ファンコイルユニット	FCU-4	○	○	71			4	10	9	17	15	14	2		昭和鉄工CSR-D-42N2V
ファンコイルユニット	FCU-6	○	○	53		7	6	8	8	2	3	4	15		昭和鉄工CSR-D-62N2V
ファンコイルユニット	FCU-8	○	○	2		1			1						昭和鉄工CSR-D-84N2V
制御装置		○	○	1	1										運転制御盤・動力盤等
真空給水ポンプユニット	PV		○	1	1										進栄技研 JVT1A II/SD

件名	普通寺(6)空調設備保守点検	図面番号
図面名	空調設備機器表(3)	36/40

280号建物空調設備機器表

機器名	記号	冷房	暖房	計	機械室	1階	2階	3階	屋上	メーカー・型番
クーリングタワー	CT	○		1	1					空研工業 SKB-100GR
二重効用吸収冷温水機 (ガス式)	RA	○	○	1	1					矢崎エナジーシステム CH-KG100HS5 (13A型)
冷温水ヘッダー(往)	HCHS	○	○	1	1					中国金属 250A×1550L
冷温水ヘッダー(還)	HCHR	○	○	1	1					中国金属 250A×1450L
冷温水ポンプ	PCH	○	○	2	2					川本ポンプ GEK1006M4ME7.5
冷却水ポンプ	PCD	○		0						川本ポンプ GEK1256M4ME11
エアハンドリングユニット	ACU	○	○	1	1					日立AH-65HK
冷凍用ユニット	RFU	○		0						日立KU-8LH4
加熱コイル	HC	○	○	9		9				日本エアフィルター
フィルターユニット	FU	○	○	9		9				日本エアフィルター
シロココファン	FE	○	○	13		13				エハラ
シロココファン	FS	○	○	10		10				エハラ
制御装置		○	○	1	1					運転制御盤・動力盤等
真空給水ポンプユニット	PV		○	1	1					進栄技研 JVT2A II /SD

※吸収式冷温水器は冷房・暖房期間中1回シーズンオン点検を実施する。

289号建物空調設備機器表

機器名	記号	冷房	暖房	計	屋外	1階	2階	3階	屋上	メーカー・型番
パッケージ型空調機	ACM-A	○	○	1	1					三菱電機PUHY-P224M-E
パッケージ型空調機	ACM-A-1	○	○	2			2			三菱電機PLFY-P56AM-E1
パッケージ型空調機	ACM-A-2	○	○	3			3			三菱電機PLFY-P36AM-E1
パッケージ型空調機	ACP-1	○	○	1	1					三菱電機MPUZ-WRP40SHA
パッケージ型空調機	ACP-1-1	○	○	1		1				三菱電機MPLZ-RP40AA2
パッケージ型空調機	ACP-2	○	○	1	1					三菱電機MPUZ-WRP56SHA
パッケージ型空調機	ACP-2-1	○	○	1		1				三菱電機MPLZ-RP56AA2

285号建物空調設備機器表

機器名	記号	冷房	暖房	計	機械室	1階	2階	3階	屋上	メーカー・型番
無圧式温水発生機	BHW		○	1	1					川重冷熱NP-580-MO-A03型
温水ポンプ	PH		○	1	1					エハラ80×65FS4J67.5
パッケージ型空調機	ACM-1	○	○	1					1	ダikin空調RSXP224P
パッケージ型空調機	ACM-A-1	○	○	2			2			ダikin空調FXYHP71MA
パッケージ型空調機	ACM-A-2	○	○	2			2			ダikin空調FXYFP45MA
パッケージ型空調機	ACM-B	○	○	1					1	ダikin空調RSYP450P
氷蓄熱槽	ACM-B-T	○	○	1					1	
パッケージ型空調機	ACM-B-1	○	○	2				2		ダikin空調FXYFP71MA
パッケージ型空調機	ACM-B-2	○	○	2				2		ダikin空調FXYFP11MA
パッケージ型空調機	ACM-B-3	○	○	2				2		ダikin空調FXYFP56MA
パッケージ型空調機	ACM-C	○	○	1					1	ダikin空調RSYP450P
氷蓄熱槽	ACM-C-T	○	○	1					1	
パッケージ型空調機	ACM-C-1	○	○	2				2		ダikin空調FXYFP56MA
パッケージ型空調機	ACM-C-2	○	○	2				2		ダikin空調FXYFP71MA
パッケージ型空調機	ACM-C-3	○	○	2				2		ダikin空調FXYFP71MA
パッケージ型空調機	ACM-D	○	○	1					1	ダikin空調RSYP560P
氷蓄熱槽	ACM-D-T	○	○	1					1	
パッケージ形空調機	ACM-D-1	○	○	4					4	ダikin空調FXYFP71MA
パッケージ形空調機	ACM-D-2	○	○	2					2	ダikin空調FXYFP56MA
パッケージ形空調機	ACM-D-3	○	○	2					2	ダikin空調FXYFP45MA
パッケージ形空調機	ACM-E	○	○	1					1	ダikin空調RSYP450P
氷蓄熱槽	ACM-E-T	○	○	1					1	
パッケージ型空調機	ACM-E-1	○	○	4					4	ダikin空調FXYFP71MA
パッケージ型空調機	ACM-E-2	○	○	2					2	ダikin空調FXYFP71MA
ユニットヒーター	UH		○	26					26	昭和鉄工PS-2(3)1W2V

件名	普通寺(6)空調設備保守点検	図面番号
図面名	空調設備機器表(4)	37/40

290号建物空調設備機器表

機器名	記号	冷房	暖房	計	機械室	屋外	1階	2階	3階	屋上	メーカー・型番
クーリングタワー	CT	○	○	1						1	空研工業KB-100GR
直焚吸収冷温水機	RA	○	○	1	1						矢崎ES CH-K60
冷温水ヘッダー(往)	HCHS	○	○	1	1						中国金属 150A×1800L
冷温水ヘッダー(還)	HCHR	○	○	1	1						中国金属 150A×2300L
冷却水ポンプ	PCD	○		1	1						川本ポンプ GEI-80×656M-2M5.5
冷水ポンプ	PC	○		1	1						川本ポンプ GEI-65×506M-2M3.7
温水ポンプ	PH		○	1	1						川本ポンプ GEI-65×506M-2M3.7
ユニット型空調和機	ACU	○	○	1	1						東洋TUC-300-BH形
ファンコイルユニット	FCU	○	○	23			3	6	14		三菱重工FCU207C
ファンコイルユニット	FCU	○	○	12			9	2	1		三菱重工FCU307C
ファンコイルユニット	FCU	○	○	9			3	6			三菱重工FCU407C
パッケージ型空調機	ACP-1-1	○	○	1			1				三菱電機PFHV-P224M-E (内外)
パッケージ型空調機	ACP-1-2	○	○	1			1				三菱電機MPLZ-WRP40SAC (内外)
パッケージ型空調機	ACP-1-3	○	○	1			1				三菱電機MPLZ-WRP40SPC (内外)
パッケージ型空調機	ACP-2-1	○	○	1				1			三菱電機MPLZ-WRP40SPC (内外)
パッケージ型空調機	ACP-3-1	○	○	1					1		三菱電機MPLZ-WRP40SPC (内外)
パッケージ型空調機	ACM-A	○	○	1						1	三菱電機PUHY-P280M-E
パッケージ型空調機	ACM-A-1	○	○	3				3			三菱電機PLFY-P28LMD-E1
パッケージ型空調機	ACM-A-2	○	○	1				1			三菱電機PLFY-P45AM-E1
パッケージ型空調機	ACM-A-3	○	○	1				1			三菱電機PLFY-P71AM-E1
パッケージ型空調機	ACM-A-4	○	○	1				1			三菱電機PLFY-P45AM-E1
パッケージ型空調機	ACM-A-5	○	○	1				1			三菱電機PLFY-P56AM-E1
パッケージ型空調機	ACM-B	○	○	1						1	三菱電機PUHY-P224AM-E
パッケージ型空調機	ACM-B-1	○	○	1					1		三菱電機PLFY-P71LMD-E1
パッケージ型空調機	ACM-B-2	○	○	1					1		三菱電機PLFY-P45LMD-E1

件名	善通寺(6)空調設備保守点検	図面番号
図面名	空調設備機器表(5)	38/40

300号建物空調設備機器表(2)

機器名	記号	冷房	暖房	計	1階	2階	3階	4階	5階	屋上	メーカー・型番
パッケージ型空調機	ACP-B7	○	○	1						1	三菱電機PUHY-P450DMG4
パッケージ型空調機	ACP-B7-1	○	○	2			2				三菱電機PLFY-P45EMG4
パッケージ型空調機	ACP-B7-2	○	○	2			2				三菱電機PLFY-P45EMG4
パッケージ型空調機	ACP-B7-3	○	○	2			2				三菱電機PLFY-P56EMG4
パッケージ型空調機	ACP-B7-4	○	○	1			1				三菱電機PLFY-P56EMG4
パッケージ型空調機	ACP-B7-5	○	○	2			2				三菱電機PLFY-P56EMG4
パッケージ型空調機	ACP-B8	○	○	1						1	三菱電機PUHY-P450DMG4
パッケージ型空調機	ACP-B8-1	○	○	2				2			三菱電機PLFY-P45EMG4
パッケージ型空調機	ACP-B8-2	○	○	2				2			三菱電機PLFY-P45EMG4
パッケージ型空調機	ACP-B8-3	○	○	2				2			三菱電機PLFY-P56EMG4
パッケージ型空調機	ACP-B8-4	○	○	1				1			三菱電機PLFY-P56EMG4
パッケージ型空調機	ACP-B8-5	○	○	2				2			三菱電機PLFY-P56EMG4
パッケージ型空調機	ACP-B9	○	○	1						1	三菱電機PUHY-P450DMG4
パッケージ型空調機	ACP-B9-1	○	○	2					2		三菱電機PLFY-P56EMG4
パッケージ型空調機	ACP-B9-2	○	○	2					2		三菱電機PLFY-P56EMG4
パッケージ型空調機	ACP-B9-3	○	○	2					2		三菱電機PLFY-P56EMG4
パッケージ型空調機	ACP-B9-4	○	○	1					1		三菱電機PLFY-P56EMG4
パッケージ型空調機	ACP-B9-5	○	○	2					2		三菱電機PLFY-P56EMG4
パッケージ型空調機	ACP-C1	○	○	2		1				1	三菱電機PLZX-ERMP140EK
パッケージ型空調機	ACP-C2	○	○	2		1				1	三菱電機PLZ-ERMP63EK
パッケージ型空調機	ACP-C3	○	○	2		1				1	三菱電機PLZ-ERMP63EK
パッケージ型空調機	ACP-C4	○	○	2	1					1	三菱電機PLZ-ERMP40LK
パッケージ型空調機	ACP-C5	○	○	2	1					1	三菱電機PLZ-ERMP40LK
パッケージ型空調機	ACP-C6	○	○	2			1			1	三菱電機PLZ-ERMP40LK
パッケージ型空調機	ACP-C7	○	○	2				1		1	三菱電機PLZ-ERMP40LK
パッケージ型空調機	ACP-C8	○	○	2					1	1	三菱電機PLZ-ERMP40LK
パッケージ型空調機	ACP-C9	○	○	2	1					1	三菱電機PCZ-ERMP112KK
パッケージ型空調機	ACP-C10	○	○	2		1				1	三菱電機PCZ-ERMP112KK
パッケージ型空調機	ACP-C11	○	○	2			1			1	三菱電機PCZ-ERMP112KK
パッケージ型空調機	ACP-C12	○	○	2				1		1	三菱電機PCZ-ERMP112KK
パッケージ型空調機	ACP-C13	○	○	2					1	1	三菱電機PCZ-ERMP112KK
集中コントローラ		○	○	1	1						機械室
真空給水ポンプユニット	PV	○	○	1	1						シエツイVT1A II /SD

303号建物空調設備機器表

機器名	記号	冷房	暖房	計	機械室	1階	2階	屋上	メーカー・型番
空冷ヒートポンプユニット	RH		○	1				1	三菱電機CAHV-P1180A-BS-4
温水ポンプ	PH		○	1	1				川本GE1806M2ME7.5
ユニットヒーター	UH-1		○	4		4			暖冷工業UH-406H
ユニットヒーター	UH-2		○	14			14		暖冷工業UH-600H
パッケージ型空調機	ACP-1	○	○	1				1	三菱電機PLZ-ERMP224EM
パッケージ型空調機	ACP-1-1	○	○	1			1		
パッケージ型空調機	ACP-2	○	○	1				1	三菱電機PLZ-ERMP112LM
パッケージ型空調機	ACP-2-1	○	○	1			1		
パッケージ型空調機	ACP-3	○	○	1				1	三菱電機PKZ-ERMP40KM
パッケージ型空調機	ACP-3-1	○	○	1			1		
パッケージ型空調機	ACP-4	○	○	1				1	三菱電機PUHY-P400DMG4-B
パッケージ型空調機	ACP-4-1	○	○	6			6		三菱電機PLFY-P71EMG4

件名	善通寺(6)空調設備保守点検	図面番号
図面名	空調設備機器表(7)	40/40