

公 告

分任契約担当官
陸上自衛隊出雲駐屯地
第356会計隊出雲派遣隊長 矢野 健二

以下のとおり一般競争入札を実施するので、「入札及び契約心得」及び「契約条項」を承知のうえ参加されたい。

1 入札事項

契約実施計画番号	調 達 要 求 番 号	物 品 番 号	仕 様 書 番 号				
4QGQ1BA00080	4RLZ1AK2003 0001						
品名 または 件名							
(6) 空調設備保守点検							
部品番号 または 規格							
仕様書のとおり							
使 用 器 材 名							
数 量	単 位	銘 柄	使 用 期 限 等	グ ル ー プ	指 定	検 査	包 装
1.00	ST						
納地または工事場所				引 渡 場 所			
出雲駐業				出雲駐屯地 業務隊			
搬 入 場 所				納 期 ま た は 工 期			
管理科営繕班 山本技官 (368)				令和7年3月31日 (月)			

2 競争参加資格

次のいずれかであること

全省庁統一資格の「役務の提供等」に係る等級がA、B、C、D等級であること

ただし、細部は注意事項による。

3 契約条項を示す場所

陸上自衛隊 出雲駐屯地 会計隊事務室

4 説明会及び入札執行の日時場所

説明会日時場所：実施しない

入札日時場所：令和6年4月23日 (火) 9時00分 会計隊入札室

5 保証金

入札保証金：免除 契約保証金：免除

6 落札決定方式及び契約方式

落札決定方式：総品目総額 契約方式：一般競争

7 注意事項

別紙のとおり

1 競争に参加する者に必要な資格に関する事項

次の各項目のすべての条件を満たす者

- (1) 予算決算及び会計令第70条の規定に該当しない者であること。なお、未成年者、被保佐人又は被補助人であって、契約締結のために必要な同意を得ている者は、同条中、特別の理由がある場合に該当する。
- (2) 予算決算及び会計令第71条の規定に該当しない者であること。
- (3) 令和04・05・06年度競争参加資格（全省庁統一資格）「役務の提供等」D等級以上及び中国地域の競争参加資格を有する者。
- (4) 都道府県警察から暴力団関係業者として防衛省が発注する工事等から排除するよう要請があり、当該状態が継続している有資格業者については、競争参加を認めない。
- (5) 入札後、契約を締結するまでの間に、都道府県警察から暴力団関係業者として防衛省が発注する工事等から排除するよう要請があり、当該状態が継続している有資格業者とは契約を行わない。
- (6) 入札心得に定める「暴力団排除に関する誓約事項」に基づく誓約を行わない者の競争参加を認めない。
- (7) 契約担当官等から指名停止の措置を受けている期間中の者でないこと。（協力者を含む。）
- (8) 防衛省大臣官房衛生監、防衛政策局長、防衛装備庁長官又は陸上幕僚長から「装備品等及び役務の調達に係る指名停止等の要領」に基づく指名停止の措置を受けている期間中のものでないこと。
- (9) 前号により現に指名停止を受けている者と資本関係又は人的関係のあるものであって、当該者と同種の物品の売買又は製造若しくは役務請負について防衛省と契約を行うおうとする者でないこと。
- (10) 原則、現に指名停止を受けている者の下請負については認めない。ただし、真にやむを得ない事由を該当する省指名停止権者が認めた場合には、この限りでない。

2 違約金に関する事項

落札者が契約締結に応じない場合は、落札金額の100分の5以上、落札者が契約を履行しない場合は、契約金額の100分の10以上を違約金として徴収する。

3 入札方法

落札決定に当たっては、入札書に記載された金額に当該金額の10%に相当する額を加算した金額（当該金額に1円未満の端数があるときは、その端数を切り捨てるものとします。）をもって落札価格とするので、入札者は消費税、地方消費税の課税事業者、免税事業者であることに拘わらず入札書には、見積もった金額の110分の100を記載すること。

4 入札の無効

- (1) 第2項で示した競争に参加する者に必要な資格を有しない者のした入札
- (2) 入札に関する条項に違反した入札
- (3) 入札金額、入札者の氏名及び押印された陰影が判別し難い入札

5 契約書の作成

落札金額が50万円以上の場合は請書、150万円を超えた場合は契約書を作成する。
契約書の記載要領の細部については、落札決定後落札者に説明する。

6 適用する基本条項











駐屯地用標準契約の役務請負基本条項、談合等の不正防止に関する特約条項、暴力団排除に関する特約条項とする。

7 その他

- (1) 郵便による入札については、令和6年4月22日（月）17時00分必着分までを有効とする。なお、事前に郵便入札の申し出を第356会計隊出雲派遣隊契約班まで行うとともに便着の確認を必ず実施すること。また、入札金額が同額による場合は当該入札に関係の無い職員により抽選を実施し、再度の入札となった場合は別途連絡を実施する。
- (2) 電報・電話等による入札は認めない。
- (3) 入札に参加する者は、令和6年4月19日（金）17時00分までに資格決定通知書の写しを提出すること。（FAX可）
- (4) 代表者以外での入札については、入札までに委任状を提出すること。
- (5) 入札及び契約に関する詳細は、陸上自衛隊出雲駐屯地 第356会計隊出雲派遣隊 契約班窓口にて閲覧
- (6) 入札及び契約事項に関する問い合わせ先
〒693-0052 島根県出雲市松寄下町1142-1
陸上自衛隊出雲駐屯地 第356会計隊出雲派遣隊 契約班 担当：山岡
TEL0853-21-1045 内線(347) FAX0853-21-1045（直通）

本公告は、陸上自衛隊出雲駐屯地 第356会計隊出雲派遣隊
陸上自衛隊中部方面隊ホームページ <https://www.mod.go.jp/gsdf/mae/mafin>に掲示している。

(6) 空調設備保守点検

件名	(6) 空調設備保守点検							図面番号	1/14
図名	表紙							縮尺	—
作成年月日	令和6年3月18日							調達要求番号	4RLZ1AK2003
業務隊長	管理科長	営繕班長	ボイラー係長	電気係長	給排水係長	営繕主任	工事企画	管財係	施設管理係
									
陸上自衛隊出雲駐屯地業務隊管理科									

仕 様 書

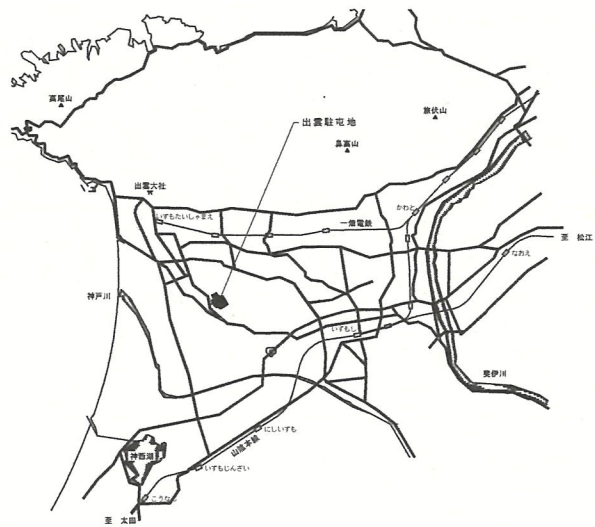
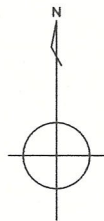
- 1 件 名
(6) 空調設備保守点検
- 2 場 所
島根県出雲市松寄下町1142-1 陸上自衛隊出雲駐屯地
- 3 期 間
契約締結日～令和7年3月31日まで
※ただし、冷房イン作業期間は努めて令和6年5月下旬までに実施し、暖房イン作業期間は令和6年11月上旬までに実施すること。細部は監督官の指示による。
- 4 内 容
(1) 駐屯地施設における空気調節装置の保守
ア 空調設備保守点検対象機器一覧に示す各機器の「冷房イン」、「暖房イン」における保守、点検を行う。
イ 空調機の不具合の原因解明及び点検報告書の提出、修理見積の提出を行う。
ウ 機器の保守において室外機内の砂塵等集塵を行い、結束バンド等欠損箇所は復旧を行う。
エ 機器において、各メーカーの基準値等カタログデータを参照すること。
(2) 保守点検基準参考
(社) 日本冷凍空調工業会、日本冷却塔工業会
- 5 一般事項
(1) 総 則
本役務は、この仕様書及び図面等によるほか、国土交通省建築保全業務共通仕様書による。また、疑義及び不明な点等が生じた場合監督官と協議し、仕様書等に記載なき事項でも技術上必要な事項は請負者の責任において履行する。
(2) 現場管理
作業中における火災予防、労働安全及び在来施設等の保護には、十分注意を払うものとし、汚破損した場合は、請負者の責任において速やかに原形に復旧すること。
(3) 電気・水道等の使用
自衛隊施設からの電気・水道は、原則として使用させないものとする。ただし、やむを得ない場合は、監督官に申し出て所要の手続きをとるものとする。
(4) 作業時間
敷地内における作業時間帯は、平日（土・日及び祝祭日は除く。）の午前8時15分から午後5時迄を基準とする。その他の時間帯に作業を実施する場合については、事前に監督官と協議のうえ指示に従うこと。
(5) 作業写真
請負者は主要な工程段階において写真撮影を実施すること。項目は作業前・作業中・完了後のほか、監督官の指示する箇所とする。また、写真はA4紙に整理のうえ1部提出すること。
(6) 清掃・後片付け
役務完了後、速やかに作業場所の清掃・後片付けを行い、監督官の点検を受けるものとする。

- 6 特記事項
(1) 点検の結果、消耗品（結束バンド、パッキン等）の交換については請負者負担とする。
(2) 点検の結果、要取替部品等が発生した際は速やかに監督官へ報告し、かつ見積書を提出する。
(3) 以下の建物については空調機の改修工事が予定されており、保守内容に変更が生じた場合は事前に監督官から協議を実施するため、設計変更等の指示に従うこと。
ア 64号庁舎・・・12月末改修工事完了予定
イ 71号隊舎・・・10月末改修工事完了予定
ウ 77号食厨・・・1月末改修工事完了予定

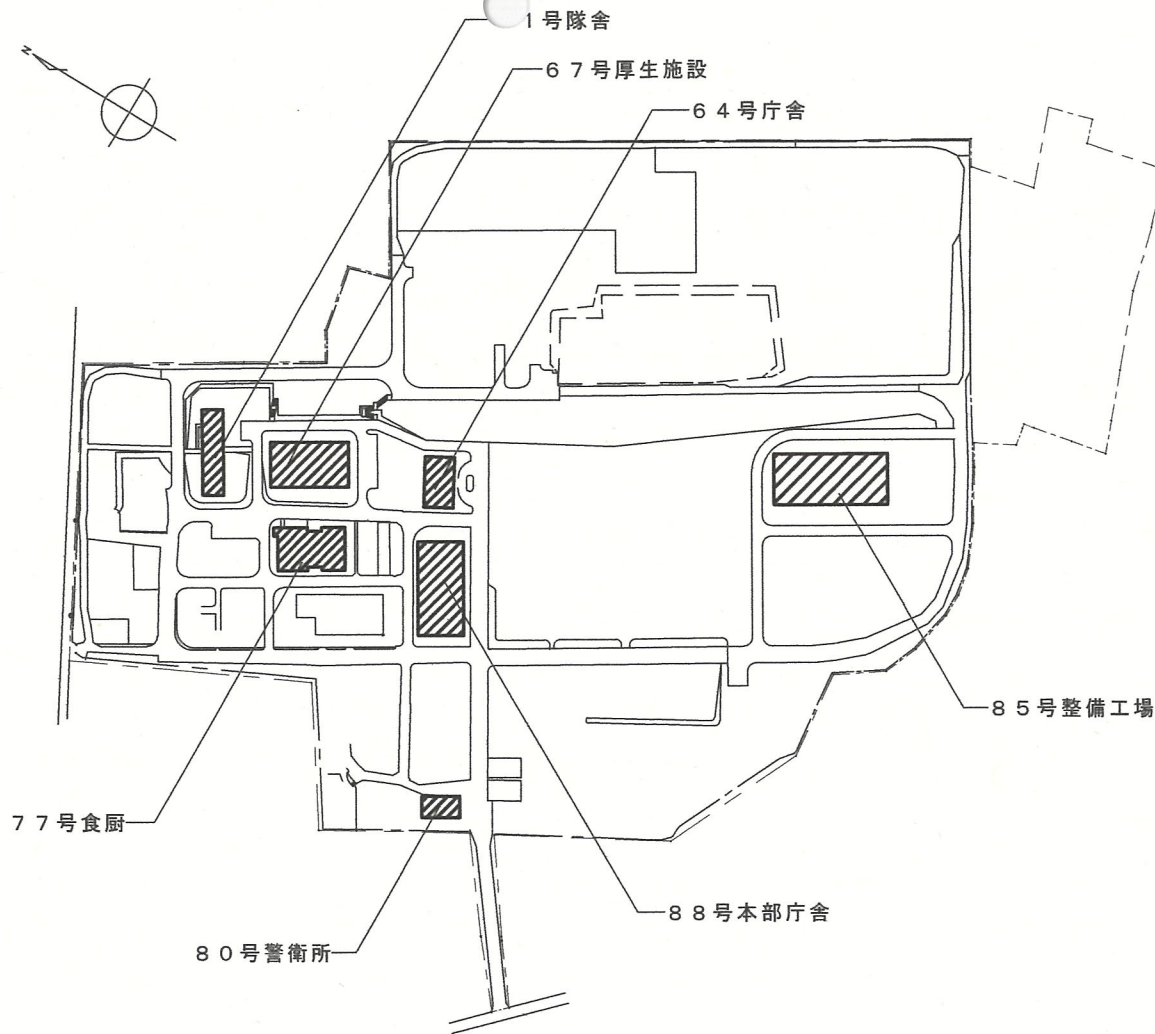
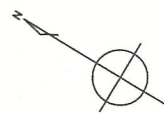
- 7 提出書類
(1) 工程表（保守点検手順表） 1部（契約後速やかに）
(2) 現場代理人等指名通知書 1部（経歴書含む）
(3) 下請負者通知書 1部（設定後速やかに）
(4) 着手届 1部（着手当日）
(5) 完了届 1部（完了当日）
(6) 作業写真 1部（役務完了後速やかに）
(7) 内訳明細書 1部（契約後速やかに）
(8) 点検報告書 1部（役務完了後速やかに）
(9) その他指示された書類 1部（その都度）

- 8 検 査
本役務完了後、提出書類を提出し検査官の指示する完了検査を受け合格をもって役務完了とする。なお、完了検査は検査官立会のもと当該仕様書に基づき実施する。

件 名	(6) 空調設備保守点検	図面番号	2/14
図 名	仕様書	縮 尺	図 示
作成年月日	令和6年3月18日	調達要求番号	4RLZ1AK2003
陸上自衛隊出雲駐屯地業務隊管理科			



案内図 S=1/50,000



配置図 S=1/3,000

件名	(6) 空調設備保守点検		図面番号	3/14
図名	案内図・配置図		縮尺	図示
作成年月日	令和6年3月18日	調達要求番号	4RLZ1AK2003	
陸上自衛隊出雲駐屯地業務隊管理科				

空調設備保守点検対象機器一覧(1)

64号庁舎空調機器点検一覧表

記号	名称	規格・仕様等	電気特性			数量	設置場所等
			相	電圧	電力等		
RR-1	水冷式 チリングユニット	「ダイキン工業(株)」 UW600B 冷水量：180L/min 冷却水量：260L/min 冷水損失水頭：6.9 mH2O 冷凍能力：53,000kcal/h 冷水出入口温度：7~12℃ 冷却水出入口温度：37~32℃ 冷却水損失水頭：6.7mH2O	3	200V	15kW	1	1階 機械室
CT-1	冷却塔 クーリングタワー	丸型低騒音型 「荏原シワ」TIF203S 冷水量：260L/min 外気温度：27℃ 冷却能力：78,000kcal/h 損失水頭：3.1mH2O	3	200V	0.75kW	1	屋外
PCD-1	冷却水ポンプ	渦巻型「テラルキョクトウ」 SJ4-50×40k63.7 50φ260L/min ×21mH2O(4P)	3	200V	3.7kW	1	1階 機械室
PCH-1	冷温水ポンプ	渦巻型「テラルキョクトウ」 SJ4-50×40k63.7 40φ180L/min ×27mH2O(4P)	3	200V	3.7kW	2	1階 機械室
PCH-2							
FUC-3	床置形 ファンコイル	エアフィルター 化学繊維製不織布	フィルター寸法 545*195*10			1	
FUC-4	床置形 ファンコイル	エアフィルター 化学繊維製不織布	(枠外寸) 675*195*10			3	
FUC-6	床置形 ファンコイル	エアフィルター 化学繊維製不織布	905*195*10			9	
FUC-8	床置形 ファンコイル	エアフィルター 化学繊維製不織布	630*195*10 *2枚組			5	

67号厚生施設空調機器点検一覧表

記号	名称	規格・仕様等	電気特性			数量	設置場所等
			相	電圧	電力等		
ACPM-2	空気熱源ヒートポンプ パッケージ型空調機 水蓄熱ビル用マルチ	「ダイキン工業(株)」 RSY280PE (天井カセット形4方向吹出タイプ) 室内機 RSXYP224PE 室外機 FXYP45MD 冷房能力：28.0kw 暖房能力：25.0kw	3	200V	5.81kW	外機 ×1 内機 ×4	屋外 厚生科 事務室

71号隊舎空調機器点検一覧表

記号	名称	規格・仕様等	電気特性			数量	設置場所等
			相	電圧	電力等		
RR-1	水冷式 チリングユニット	「ダイキン工業(株)」 UWJ900B6R 冷水量：390L/min 冷水損失水頭：4.2mH2O 冷凍能力：78,000kcal/h 冷水出入口温度：7~12℃ 冷却水出入口温度：37~32℃ 冷水量：260L/min	3	200V	22.5kW	1	1階 機械室
CT-1	冷却塔 クーリングタワー	丸型低騒音型 「ダイキン工業(株)」TIF303SR 冷水量：390L/min 外気温度：27℃ 冷却能力：30RT 損失水頭：3.3mH2O	3	200V	0.75kW	1	屋外
PCD-1	冷却水ポンプ	渦巻型「テラルキョクトウ」 SJ4-50×40k62.2 50φ390L/min ×16mH2O(4P)	3	200V	2.2kW	1	1階 機械室
PCH-1	冷温水ポンプ	渦巻型「テラルキョクトウ」 SJ4-50×40k62.2 40φ260L/min ×31mH2O(4P)	3	200V	3.7kW	2	1階 機械室
PCH-2							
FUC-3	天井埋込 ファンコイル	エアフィルター 化学繊維製不織布	フィルター寸法 545*195*10			13	
FUC-4	天井埋込 ファンコイル	エアフィルター 化学繊維製不織布	905*195*10			44	
FUC-6	天井埋込 ファンコイル	エアフィルター 化学繊維製不織布	675*195*10			3	

件名	(6)空調設備保守点検		図面番号	4/14
図名	空調設備保守点検対象機器一覧(1)		縮尺	図示
作成年月日	令和6年3月18日	調達要求番号	4RLZ1AK2003	
陸上自衛隊出雲駐屯地業務隊管理科				

空調設備保守点検対象機器一覧 (2)

77号食厨空調機器点検一覧表

記号	名称	規格・仕様等	電気特性			数量	設置場所等
			相	電圧	電力等		
RR-1	水冷式 チリングユニット	「東洋キャリア」30HK040 冷水量：383L/min 冷却水量：520L/min 冷水損失水頭：4.2mH2O 冷凍能力：115,000kcal/h 冷水出入口温度：7℃ 冷却水出入口温度：32℃ 冷却水損失水頭：6.7mH2O	3	200V	35.4kW	1	機械室
CT-1	冷却塔 クーリングタワー	丸型低騒音型 「荏原シンワ」TIF303SR 冷却水量：520L/min 外気温度：27℃ 冷却能力：156,000kcal/h 塔内損失水量：2.2mH2O	3	200V	1.5kW	1	屋外
PCD-1	冷却水ポンプ	片吸込渦巻型 65×50FS4H63.7 65φ520L/min×20m	3	200V	3.7kW	1	機械室
PC-1	冷水ポンプ	片吸込渦巻型 50×40IBL4J63.7 65φ520L/min×20m	3	200V	3.7kW	1	機械室
AHU-1	ユニット型空調機 エアハンド リングユニット	「木村工機」FCV-180V2-C 冷水コイル FA=1.188㎡ 15.9φCUT8列24段 蒸気コイル FA=1.139㎡ 15.9φCUT1列23段 ファン 両吸込多翼形送風機 1連装 10,300㎡/h 加湿機 加湿量 36.8kg/h OAフィルター 500×500×20mm 20枚	3	200V	5.5kW	1	1階 機械室
TC-1	クッションタンク	SUS製 1,000L				1	機械室

80号警衛所空調機器点検一覧表

記号	名称	規格・仕様等	電気特性			数量	設置場所等
			相	電圧	電力等		
ACP-1	空冷ヒートポンプ式 マルチパッケージ型 空調機 (室外機)	「ダイキン工業㈱」 RXTP224GE 冷房能力：22.0kW 暖房能力：22.4kW 圧縮機：5.56kW	3	200V	冷房 6.29kW 暖房 5.21kW	1	屋外
ACP-1-1	天井カセット 4方向形 ペアタイプ室内機	「ダイキン工業㈱」 FXYP56NB 冷房能力：5.6kW 暖房能力：6.3kW	1	200V	冷房 0.052kW 暖房 0.038kW	1	事務室①
ACP-1-2	天井カセット 4方向形 室内機	「ダイキン工業㈱」 FXYP28NB 冷房能力：2.8kW 暖房能力：3.2kW	1	200V	冷房 0.033kW 暖房 0.027kW	1	食事室
ACP-2	空冷ヒートポンプ式 パッケージ型 空調機 (室外機)	「ダイキン工業㈱」 SZRG50BYTE 冷房能力：4.5kW 暖房能力：5.0kW 圧縮機：0.92kW	3	200V	冷房 1.32kW 暖房 1.95kW	1	屋外
ACP-2-1	天井カセット 2方向形 室内機	「ダイキン工業㈱」 FXYP56NB 冷房能力：5.6kW 暖房能力：6.3kW	1	200V	冷房 0.052kW 暖房 0.038kW	1	面会室
ACP-3	空冷ヒートポンプ式 パッケージ型 空調機 (室外機)	「ダイキン工業㈱」 SZRC63BYTE 冷房能力：5.6kW 暖房能力：6.3kW 圧縮機：1.18kW	3	200V	冷房 1.32kW 暖房 1.95kW	1	屋外
ACP-3-1	天井カセット 4方向形 室内機	「ダイキン工業㈱」 FHCP63FD 冷房能力：5.6kW 暖房能力：6.3kW	1	200V	冷房 0.075kW 暖房 0.071kW	1	仮眠室
ACP-4	空冷ヒートポンプ式 パッケージ型 空調機 (室外機)	「ダイキン工業㈱」 SZRG40BYVE 冷房能力：3.0kW 暖房能力：4.0kW 圧縮機：0.65kW	3	200V	冷房 0.89kW 暖房 0.98kW	1	屋外
ACP-4-1	天井カセット 2方向形 室内機	「ダイキン工業㈱」 FHGP40FB 冷房能力：3.6kW 暖房能力：4.0kW	1	200V	冷房 0.041kW 暖房 0.037kW	1	事務室②

件名	(6) 空調設備保守点検	図面番号	5/14
図名	空調設備保守点検対象機器一覧 (2)	縮尺	図示
作成年月日	令和6年3月18日	調達要求番号	4RLZ1AK2003
陸上自衛隊出雲駐屯地業務隊管理科			

空調設備保守点検対象機器一覧 (3)

85号整備工場空調機器点検一覧表

記号	名称	規格・仕様等	電気特性		数量	設置場所等	
			相	電圧			電力等
ACP-1	空冷ヒートポンプ式 マルチパッケージ型 空調機 (室外機)	「ダイキン工業㈱」 RZRP80BYVE 冷房能力：7.1kW 暖房能力：8.0kW 圧縮機：1.7kW	1	200V	冷房 1.78kW	1	屋外
					暖房 1.85kW		
ACP-1-1	天井カセット 4方向形 ペアタイプ室内機	「ダイキン工業㈱」 FHCP40FC 冷房能力：3.6kW 暖房能力：4.0kW	1	200V	冷房 0.075kW	1	事務室1
					暖房 0.053kW		
ACP-2	空冷ヒートポンプ式 マルチパッケージ型 空調機 (室外機)	「ダイキン工業㈱」 RZRP112BYVE 冷房能力：12.5kW 暖房能力：14.0kW 圧縮機：2.45kW	1	200V	冷房 3.38kW	1	屋外
					暖房 3.28kW		
ACP-2-1	天井カセット 4方向形 ペアタイプ室内機	「ダイキン工業㈱」 FHCP56FC 冷房能力：5.0kW 暖房能力：5.6kW	1	200V	冷房 0.075kW	1	控室1
					暖房 0.053kW		
ACP-3	空冷ヒートポンプ式 マルチパッケージ型 空調機 (室外機)	「ダイキン工業㈱」 RZRP140BYVE 冷房能力：12.5kW 暖房能力：14.0kW 圧縮機：2.45kW	1	200V	冷房 3.38kW	1	屋外
					暖房 3.28kW		
ACP-3-1	天井カセット 4方向形 ペアタイプ室内機	「ダイキン工業㈱」 FHCP71FC 冷房能力：6.3kW 暖房能力：7.1kW	1	200V	冷房 0.09kW	1	控室2
					暖房 0.088kW		
ACP-4	空冷ヒートポンプ式 マルチパッケージ型 空調機 (室外機)	「ダイキン工業㈱」 RZRP160BYVE 冷房能力：14.0kW 暖房能力：16.0kW 圧縮機：3.08kW	1	200V	冷房 4.18kW	1	屋外
					暖房 4.05kW		
ACP-4-1	天井カセット 4方向形 ペアタイプ室内機	「ダイキン工業㈱」 FHCP80FC 冷房能力：7.1kW 暖房能力：8.0kW	1	200V	冷房 0.166kW	2	事務室2
					暖房 0.159kW		

記号	名称	規格・仕様等	電気特性		数量	設置場所等	
			相	電圧			電力等
ACP-2	空冷ヒートポンプ式 マルチパッケージ型 空調機 (室外機)	「㈱サンヨー」 SPW-GHDYP450T-E 冷房能力：45.0kW 暖房能力：50.0kW 圧縮機：12.0kW	3	200V	冷房 18.8kW	1	屋上
					暖房 17.7kW		
ACP-2-2	天井カセット 4方向形 ペアタイプ室内機	「㈱サンヨー」 SPW-SXP36U 冷房能力：3.6kW 暖房能力：4.2kW	3	200V	冷房 0.148kW	3	2階整備室① 2階整備室③ 2階整備室④
					暖房 0.114kW		
ACP-2-3	天井カセット 4方向形 室内機	「㈱サンヨー」 SPW-SXP45U 冷房能力：4.5kW 暖房能力：5.0kW	3	200V	冷房 0.148kW	1	2階整備室②
					暖房 0.114kW		
ACP-2-1	天井カセット 4方向形 室内機	「㈱サンヨー」 SPW-SXP56U 冷房能力：5.6kW 暖房能力：6.3kW	3	200V	冷房 0.158kW	2	1階整備室 2階整備室⑤
					暖房 0.124kW		

件名	(6) 空調設備保守点検	図面番号	6/14
図名	空調設備保守点検対象機器一覧 (3)	縮尺	図示
作成年月日	令和6年3月18日	調達要求番号	4RLZ1AK2003
陸上自衛隊出雲駐屯地業務隊管理科			

空調設備保守点検対象機器一覧（４）

88号本部分庁舎空調機器点検一覧表

記号	名称	規格・仕様等	電気特性			数量	設置場所等
			相	電圧	電力等		
AHP-1	空冷式 チリングユニット	「三菱電機㈱」 CAHV-P1800A-BS 冷房能力：181.9kW 暖房能力：141.5kW 圧縮機：11kW×4 冷水量：511L/min 温水量：406L/min 冷水出入口温度：7～12℃ 温水出入口温度：45～50℃	3	200V	74kW	1	屋上
PCH-1	冷温水ポンプ	片吸込渦巻型（メカニカルシール） 65A×50A×490 L/min ×200kpa	3	200V	3.7kW	2	1階 空調機械室
ACU-1	ユニット型空調和機 (E7-ハンドリングユニット)	「三菱重工冷熱㈱」 TUC-40 HR 冷房能力：38.4kW 暖房能力：23.8kW 処理風量：2100m ³ /h OAフィルター 400×330×20mm 2枚	3	200V	4.5kW	1	1階 空調機械室
ACU-2	ユニット型空調和機 (E7-ハンドリングユニット)	「三菱重工冷熱㈱」 TUC-100 HR 冷房能力：83.3kW 暖房能力：43.8kW 処理風量：3930m ³ /h OAフィルター 520×430×20mm 2枚	3	200V	9.1kW	1	2階 空調機械室
ACU-2	ユニット型空調和機 (E7-ハンドリングユニット)	「三菱重工冷熱㈱」 TUC-100 HR 冷房能力：82.1kW 暖房能力：48.5kW 処理風量：4200m ³ /h OAフィルター 520×430×20mm 2枚	3	200V	9.1kW	1	3階 空調機械室
FCU	床置形ファンコイル	E7フィルター 化学繊維製不織布	フィルター寸法 495*198*10		34		

記号	名称	規格・仕様等	電気特性			数量	設置場所等
			相	電圧	電力等		
ACP-1	氷蓄熱 マルチパッケージ型 空調機（室外機）	「三菱電機㈱」 PUHY-P450MKHG1-BS 冷房能力：34.0kW 暖房能力：33.3kW 圧縮機：7.1kW	3	200V	7.5kW	1	屋上
ACP-1-1	天井カセット 2方向形 室内機	「三菱電機㈱」 PLFY-P28LMG3 冷房能力：2.4kW 暖房能力：2.4kW	1	200V	0.015kW	1	歯科室
ACP-1-2	天井カセット 4方向形 室内機	「三菱電機㈱」 PLFY-P45EMG3 冷房能力：4.0kW 暖房能力：2.3kW	1	200V	0.05kW	1	事務所
ACP-1-3	天井カセット 2方向形 室内機	「三菱電機㈱」 PLFY-P22LMG3 冷房能力：2.2kW 暖房能力：1.5kW	1	200V	0.015kW	5	事務所 調剤室 臨床心理室 検査室
ACP-1-4	壁掛形室内機	「三菱電機㈱」 PKFY-P22BMG3 冷房能力：0.5kW 暖房能力：0.7kW	1	200V	0.017kW	4	暗室 倉庫 操作室 無音響室
ACP-1-5	天井カセット 4方向形 室内機	「三菱電機㈱」 PKFY-P22EMG3 冷房能力：1.2kW 暖房能力：2.0kW	1	200V	0.05kW	1	X線室
ACP-1-6	天井カセット 2方向形 室内機	「三菱電機㈱」 PLFY-P71LMG3 冷房能力：6.4kW 暖房能力：3.2kW	1	200V	0.05kW	1	待合室
ACP-1-7	天井カセット 2方向形 室内機	「三菱電機㈱」 PLFY-P36LMG3 冷房能力：3.1kW 暖房能力：2.2kW	1	200V	0.05kW	3	廊下 玄関
ACP-5 ACP-15 ACP-21	空冷式ヒートポンプ パッケージ天井 カセット2方向形 室内機	「三菱電機㈱」 室外機：PUZ-ERP112LA3-BS 室内機：PL-RP112LA10 冷房能力：8.9kW 暖房能力：3.3kW	3	200V	室外機 2.16kW 室内機 0.05kW	3 3	屋上 1～3階 通信機械室

件名	(6) 空調設備保守点検		図面番号	7/14
図名	空調設備保守点検対象機器一覧（４）		縮尺	図示
作成年月日	令和6年3月18日	調達要求番号	4RLZ1AK2003	
陸上自衛隊出雲駐屯地業務隊管理科				

空調設備保守内容一覧(1)

1 空気熱源ヒートポンプパッケージ型空調機・氷蓄熱マルチパッケージ型空調機
空冷ヒートポンプ式マルチパッケージ型空調機

分類	点検項目	点検内容	点検方法と点検範囲等	冷暖房イン				
				67号	80号	85号	88号	
室外機	架台 ケージ	取付部のゆるみ	触手、打検、増締	○	○	○	○	
		錆の発生	目視点検	○	○	○	○	
		傾き	目視点検	○	○	○	○	
	本体	異音、振動 (機器、配管等)	目視、触手、聴覚による点検	○	○	○	○	
		油漏れ(ガス漏れ)	目視、触手点検 (ガス検知器による) 増締、ガス調整	○	○	○	○	
	圧縮機	発熱、液バック	目視、触手点検 温度計(吐出、吸入)	○	○	○	○	
	凝縮器	フィン損傷、変形	目視点検	○	○	○	○	
		フィンの汚れ	目視点検	○	○	○	○	
		入口、出口温度	温度計	○	○	○	○	
	送風機	損傷の有無	目視点検	○	○	○	○	
		振動、異音	触手、聴覚による点検	○	○	○	○	
	電気系統	入力電圧	電圧計	○	○	○	○	
		絶縁抵抗	500Vメガ測定	○	○	○	○	
		電流値	電流計	○	○	○	○	
		マグネットスイッチ	目視、触手、聴覚による点検 (異音、発熱)	○	○	○	○	
		配線	目視、触手、聴覚による点検 (異音、発熱、変色、増締)	○	○	○	○	
	室内機	送風機	クランクヒーター	テスター(導通、電流)	○	○	○	○
			振動、異音	目視、聴覚による点検	○	○	○	○
蒸発器		フィンの汚れ	目視点検	○	○	○	○	
		エアフィルター	目視点検、清掃(変形、汚れ)	○	○	○	○	
ドレン系統		漏水	目視点検	○	○	○	○	

2 冷却水ポンプ・冷温水ポンプ

分類	点検項目	点検内容	点検方法と点検範囲等	冷房イン		暖房	
				64号	71号	77号	88号
ポンプ類	グラウンド	漏水、外観	目視点検、調整	○	○	○	◎
		運転状況	異常振動、発熱	目視、触手、聴覚による点検	○	○	○
	制御盤	スイッチ類	切替状態確認、操作	○	○	○	◎
		絶縁抵抗	500Vメガ測定	○	○	○	◎
		電流値	電流計	○	○	○	◎
	その他	入力電圧	電圧計	○	○	○	◎
		吸込圧力	圧力計	○	○	○	◎
		吐出圧力	圧力計	○	○	○	◎
		温度	温度計	○	○	○	◎

※◎は冷温水ポンプのみとする。

3 冷却塔(クーリングタワー)

分類	点検項目	点検内容	点検方法と点検範囲等	冷房イン			暖房イン		
				64号	71号	77号	64号	71号	77号
冷却塔	架台	アンカーのゆるみ	ハンマー打検、増締	○	○	○	/	/	/
		腐食、錆の発生	目視点検、塗装	○	○	○	/	/	/
	外装	消音筒の状態	目視検査、増締 (異形、損傷、接続部のゆるみ)	○	○	○	/	/	/
		消音マット	目視点検、清掃	○	○	○	/	/	/
	本体	充填材	目視点検、清掃	○	○	○	/	/	/
		ルーバー	目視点検、接続部のゆるみ	○	○	○	/	/	/
		ボールタップ	目視点検、動作確認	○	○	○	/	/	/
	給水管	配管、支持金具 保温の状況	目視点検	○	○	○	/	/	/
		バルブ	バルブ開閉、漏洩	○	○	○	/	/	/
	配管設備	配管、支持金具 塗装の状況	目視点検 (配管、支持金具、塗装)	○	○	○	/	/	/
		ストレーナー	ストレーナー開放清掃	○	○	○	/	/	/
		バルブ	バルブ開閉、漏洩	○	○	○	/	/	/
	送風機	ベアリング状況	触手、聴覚、目視点検 (異音、振動、発熱)	○	○	○	/	/	/
		電気配管	触手、目視点検 (発熱、支持金具等の腐食)	○	○	○	/	/	/
		絶縁抵抗	500Vメガ測定	○	○	○	/	/	/
		電流値	電流計	○	○	○	/	/	/
	散水装置	変形、錆、汚れ	目視点検	○	○	○	/	/	/
		回転状況	目視点検	○	○	○	/	/	/
	集水槽	目詰まりないか	運転、目視点検	○	○	○	/	/	/
		汚れ等	目視点検、清掃	○	○	○	/	/	/
		腐食、錆	目視点検	○	○	○	/	/	/
	その他	水処理剤	新替	/	/	/	/	/	/
		水抜き	バルブ操作、目視	/	/	/	○	○	○
	電気系統	自動運転	動作確認	○	○	○	/	/	/
		マグネットスイッチ他	目視、触手、聴覚による点検 (発熱、異音)	○	○	○	/	/	/
		入力電圧	電圧計	○	○	○	/	/	/

件名	(6) 空調設備保守点検	図面番号	8/14
図名	空調設備保守内容一覧(1)	縮尺	図示
作成年月日	令和6年3月18日	調達要求番号	3RLZ1AK2003
陸上自衛隊出雲駐屯地業務隊管理科			

空調設備保守内容一覧（2）

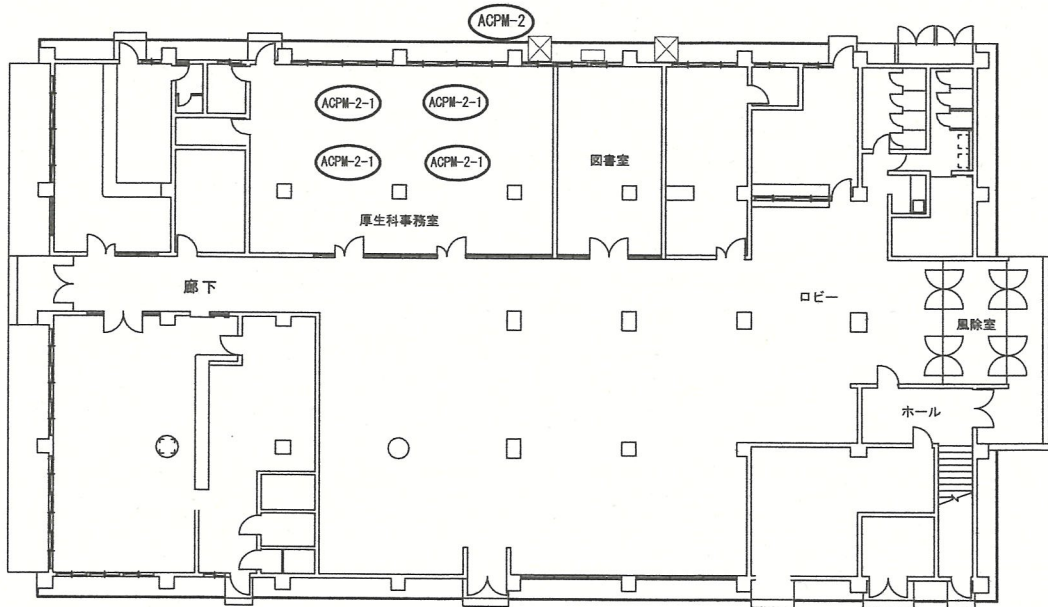
4 水冷チリングユニット・空冷式ヒートポンプチラー

分類	点検項目	点検内容	点検方法と点検範囲等	冷房イン				暖房イン			
				64号	71号	77号	88号	64号	71号	77号	88号
外装	架台	アンカーのゆるみ	ハンマー打検、増締	○	○	○	○	/	/	/	○
		腐食、錆の発生	目視点検、塗装	○	○	○	○	/	/	/	○
	保温材	はがれ	目視点検	○	○	○	○	/	/	/	○
本体	圧縮機	異音、振動	目視、触手、聴覚による点検	○	○	○	○	/	/	/	○
		クランク温度 (L/O状態等)	触手、温度計	○	○	○	○	/	/	/	○
		シリンガ温度 (圧縮状態)	触手、温度計	○	○	○	○	/	/	/	○
	凝縮器	出入口温度	触手、温度計、ワスター (電流)	○	○	○	○	/	/	/	○
		冷却水漏水	目視点検	○	○	○	○	/	/	/	○
		冷却水出入口温度	温度計	○	○	○	○	/	/	/	○
		冷却水出入口圧力	圧力計	○	○	○	○	/	/	/	○
	蒸発器	凝縮圧力	圧力計	○	○	○	○	/	/	/	○
		冷却水管の汚れ	凝縮圧力により判断	○	○	○	○	/	/	/	○
		膨張弁状態	目視点検	○	○	○	○	/	/	/	○
		冷水出入口温度	温度計	○	○	○	○	/	/	/	○
	電気系統	冷水圧力	圧力計	○	○	○	○	/	/	/	○
		蒸発圧力	圧力計	○	○	○	○	/	/	/	○
		入力電圧	電圧計	○	○	○	○	/	/	/	○
		電流値	電流計	○	○	○	○	/	/	/	○
		絶縁抵抗	500Vメガー測定	○	○	○	○	/	/	/	○
		マグネスイッチ	目視、触手、聴覚による点検 (異音、発熱)	○	○	○	○	/	/	/	○
		配線	目視、触手、聴覚による点検 (異音、発熱、変色、増締)	○	○	○	○	/	/	/	○
保護装置	自動発停リレー	動作確認	○	○	○	○	/	/	/	○	
	冷水温度リレー	動作確認	○	○	○	○	/	/	/	○	
	油圧リレー	動作確認、目視点検	○	○	○	○	/	/	/	○	
	油温リレー	動作確認、目視点検	○	○	○	○	/	/	/	○	
	高圧リレー	動作確認、目視点検	○	○	○	○	/	/	/	○	
冷媒	過電流遮断機	動作確認、目視点検	○	○	○	○	/	/	/	○	
	低圧リレー	動作確認、目視点検	○	○	○	○	/	/	/	○	
ファンコイル	冷媒量	ガス管触手、運転状況	○	○	○	○	/	/	/	○	
	ガス漏洩検査	ガス漏洩検査	○	○	○	○	/	/	/	○	
ファンコイル	タンク内清掃	水あか除去・清掃	/	/	○	/	/	/	/	○	
	洗浄	薬品洗浄	/	/	○	/	/	/	/	○	
ファンコイル	エアフィルター	詰まり、損傷	目視点検、清掃 (変形、汚れ)	○	○	/	/	○	○	/	○
	OAフィルター	詰まり、損傷	目視点検、清掃 (変形、汚れ)	/	/	○	○	/	/	○	○

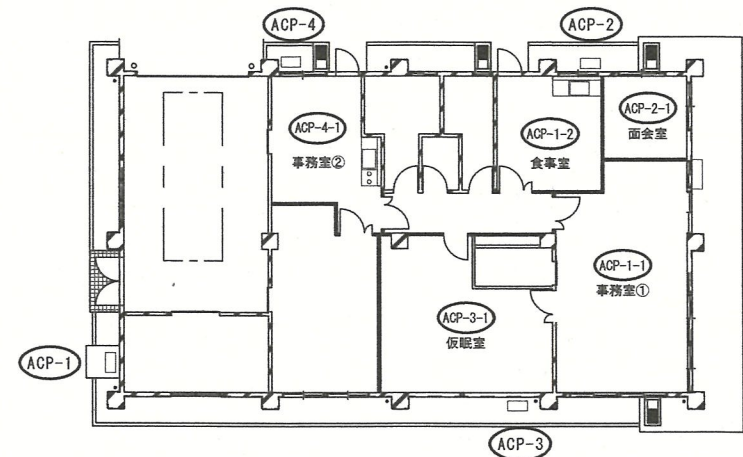
5 ユニット型空調機 (エアハンドリングユニット)

分類	点検項目	点検内容	点検方法と点検範囲等	冷暖房イン	
				77号	88号
外観	架台	錆の状況	目視点検	○	○
		取付部のゆるみ	触手、打検、増締	○	○
本体	本体	ケーシング保温材の状況	目視点検	○	○
		コイルの腐食、汚れ	目視点検	○	○
		ドレンパン腐食、汚れ	目視点検、清掃	○	○
		ドレンストレーナー、ホースのつまり、汚れ	目視点検、清掃	○	○
	送風器	エア抜き弁速度調整器	目視、触手、聴覚による点検 (異音、腐食、発熱)	○	○
		ファンモーター	目視、触手、聴覚による点検 (異音、腐食、発熱、振動)	○	○
		軸受	目視、触手、聴覚による点検 (異音、腐食、発熱、振動) グリースアップ	○	○
		回転翼	目視、聴覚による点検 (汚れ、バランス、振動)	○	○
		Vベルト	目視点検 (摩耗、亀裂等) 張り具合点検、調整	○	○
		プーリー	目視点検、調整 (摩耗、軸芯)	○	○
熱交換器	フィン	目視点検 (汚れ、変形)	○	○	
	フィルター	目視点検、清掃 (汚れ、変形)	○	○	
	本体	目視点検 (漏水、腐食)	○	○	
	入口水温	温度計	○	○	
	出口水温	温度計	○	○	
	入口空気温度	温度計	○	○	
加湿器	出口空気温度	動作確認	○	○	
	ノズル加湿調節器	目視点検 (作動状況) 作動状況 目視点検	○	○	
電気系統	入力電圧	電圧計	○	○	
	電流値	電流計	○	○	
	絶縁抵抗	500Vメガー測定	○	○	
	マグネスイッチ他	目視、触手、聴覚による点検 (ゆるみ、発熱、異音)	○	○	
	端子、配線	目視、触手、聴覚による点検 (ゆるみ、発熱、変色)	○	○	
その他	吹出、吸込口	動作確認	○	○	
	風量調整ダンパー	動作点検、目視点検 (損傷、変形)	○	○	
	三方弁	動作点検、目視点検 (損傷、変形)	○	○	

件名	(6) 空調設備保守点検		図面番号	9/14
図名	空調設備保守一覧 (2)		縮尺	図示
作成年月日	令和6年3月18日	調達要求番号	4RLZ1AK2003	
陸上自衛隊出雲駐屯地業務隊管理科				

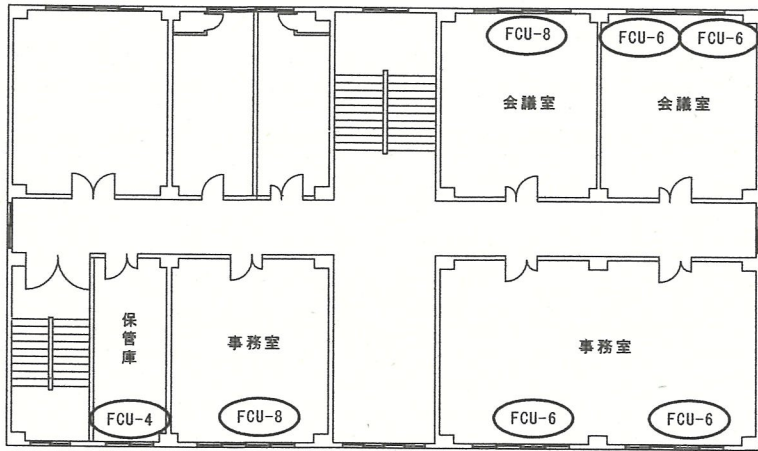


67号厚生施設 1階平面図 S=1/250

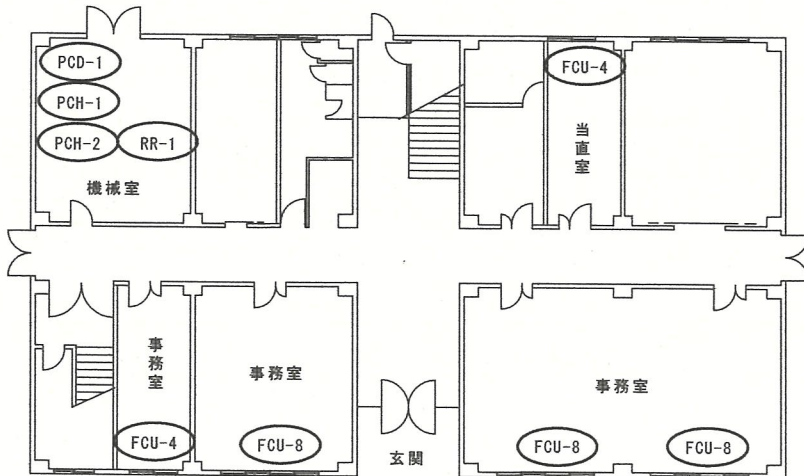


80号警衛所平面図 S=1/200

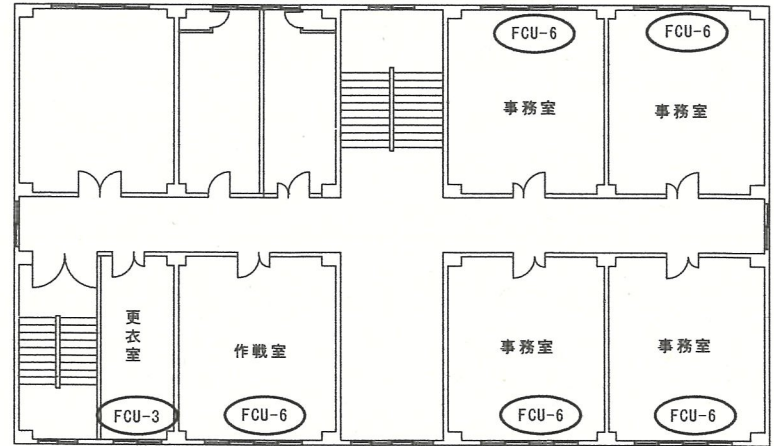
件名	(6) 空調設備保守点検		図面番号	10/14
図名	67号厚生施設・80号警衛所平面図		縮尺	図示
作成年月日	令和6年3月18日	調達要求番号	4RLZ1AK2003	
陸上自衛隊出雲駐屯地業務隊管理科				



2階



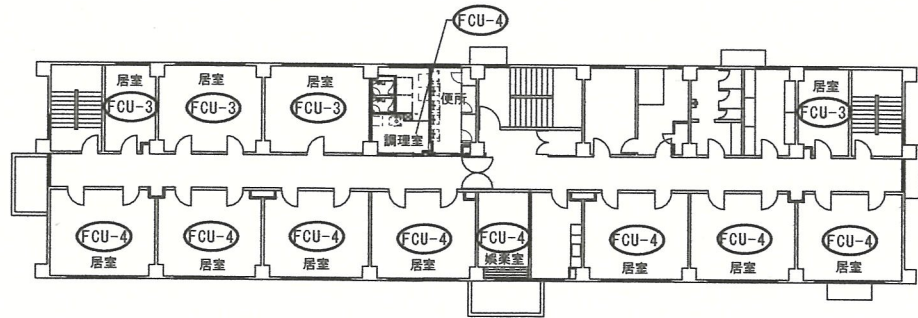
1階



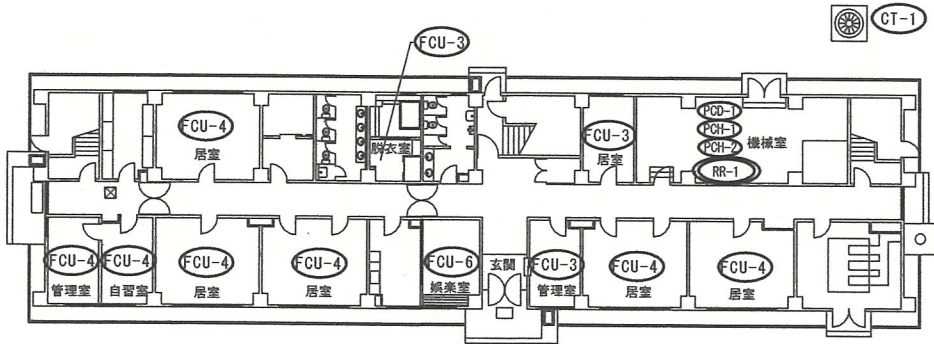
3階

64号庁舎各階平面図

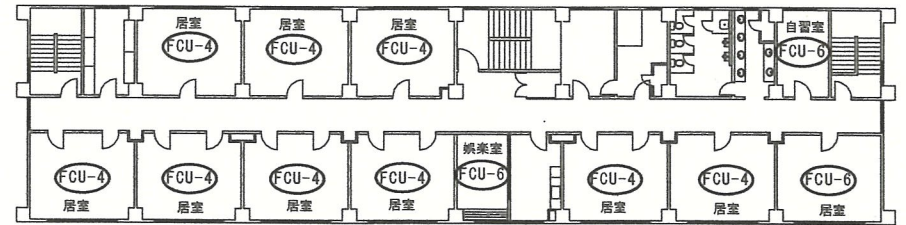
件名	(6) 空調設備保守点検		図面番号	11/14
図名	64号庁舎各階平面図		縮尺	1/200
作成年月日	令和6年3月18日	調達要求番号	4RLZ1AK2003	
陸上自衛隊出雲駐屯地業務隊管理科				



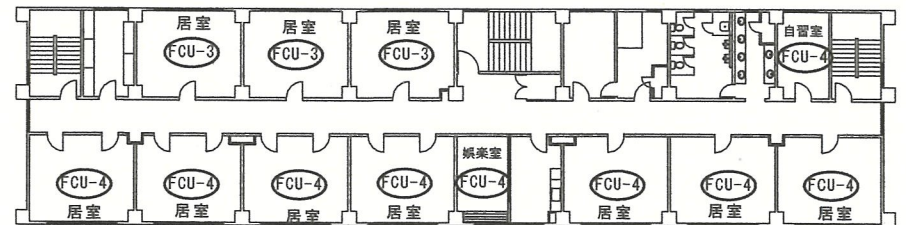
2階



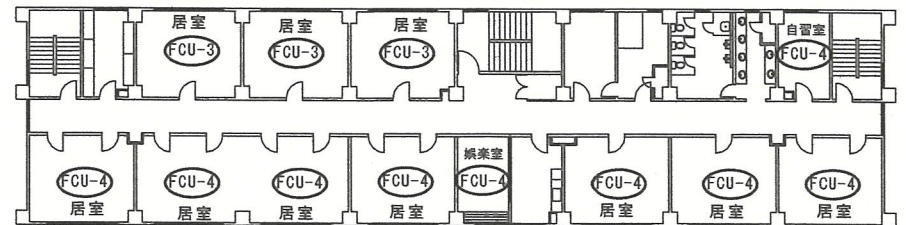
1階



5階



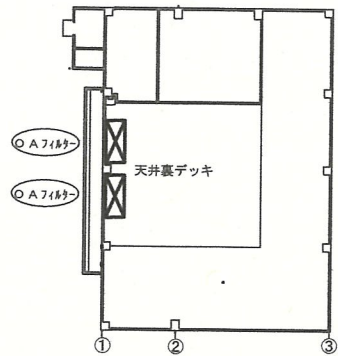
4階



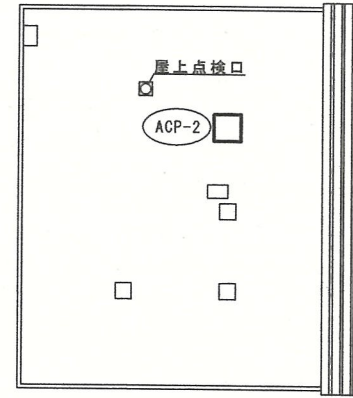
3階

71号隊舎各階平面図

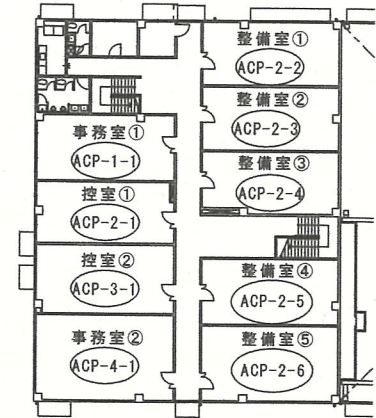
件名	(6) 空調設備保守点検		図面番号	12/14
図名	71号隊舎各階平面図		縮尺	1/300
作成年月日	令和6年3月18日	調達要求番号	4RLZ1AK2003	
陸上自衛隊出雲駐屯地業務隊管理科				



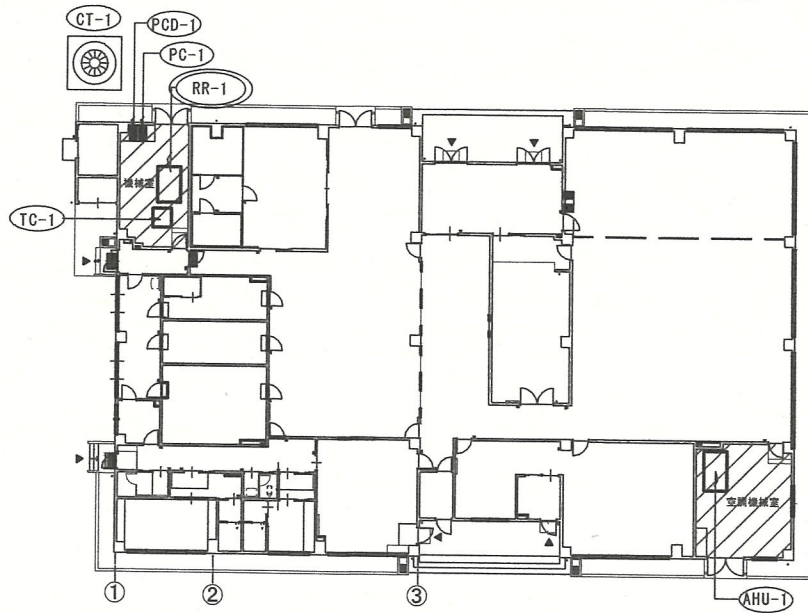
77号天井裏（デッキ）平面図 S=1/400



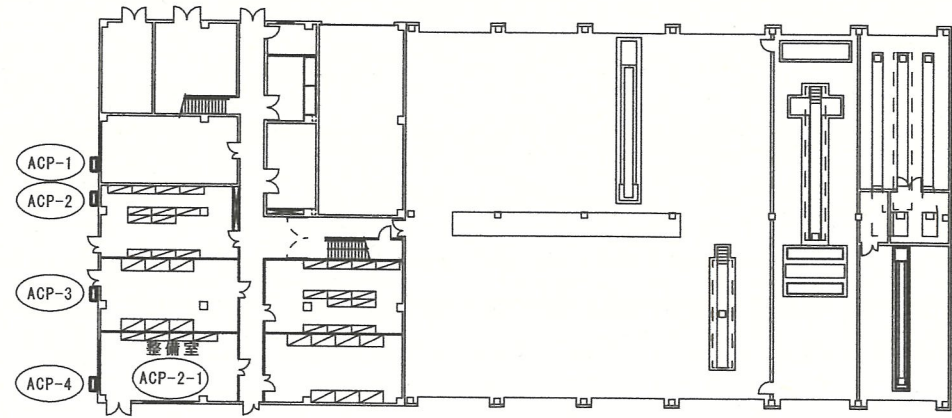
屋上平面図 S=1/400



2階平面図 S=1/400

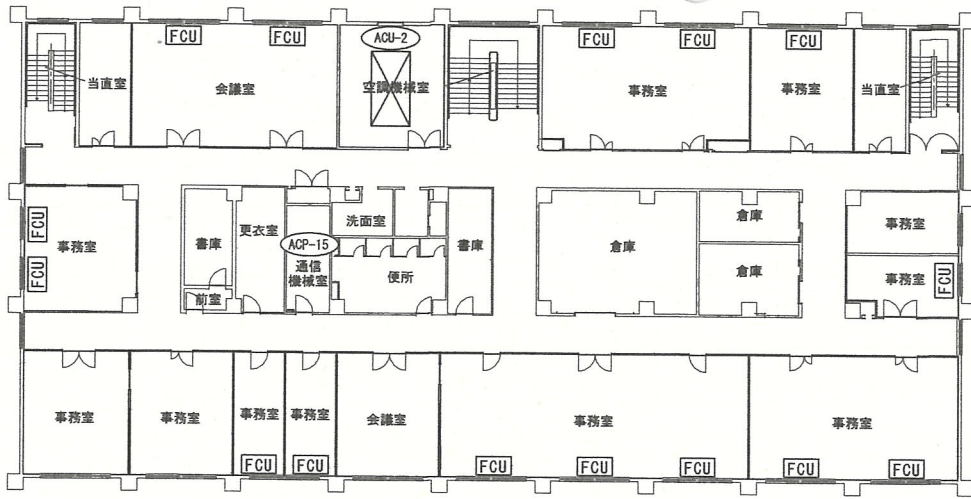


77号食厨平面図 S=1/300

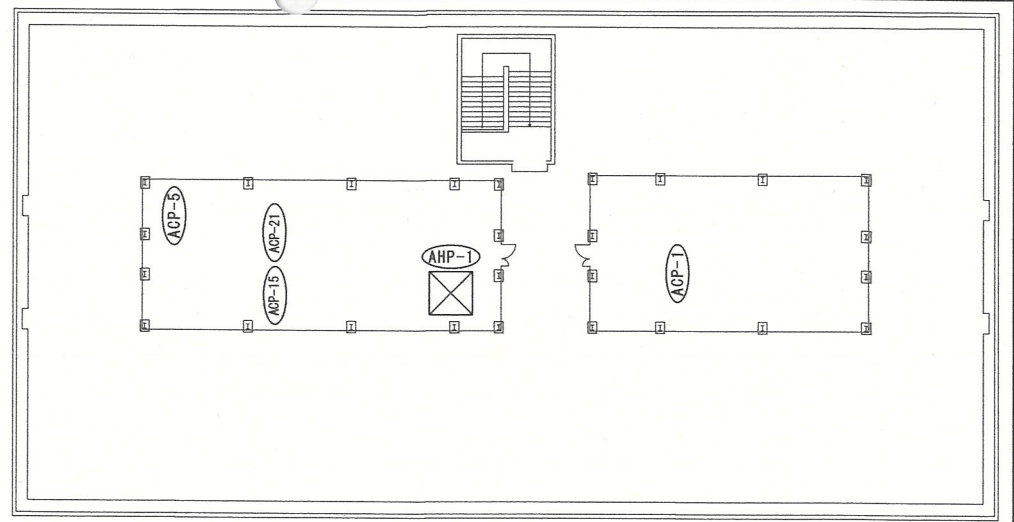


85号整備工場平面図 S=1/400

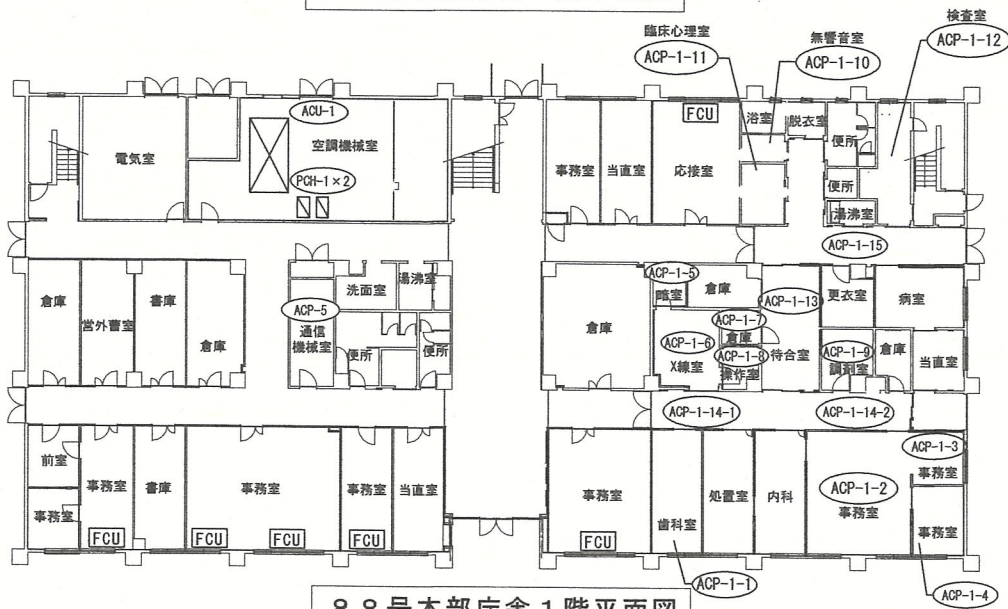
件名	(6) 空調設備保守点検		図面番号	13/14
図名	77号食厨・85号整備工場平面図		縮尺	図示
作成年月日	令和6年3月18日	調達要求番号	4RLZ1AK2003	
陸上自衛隊出雲駐屯地業務隊管理科				



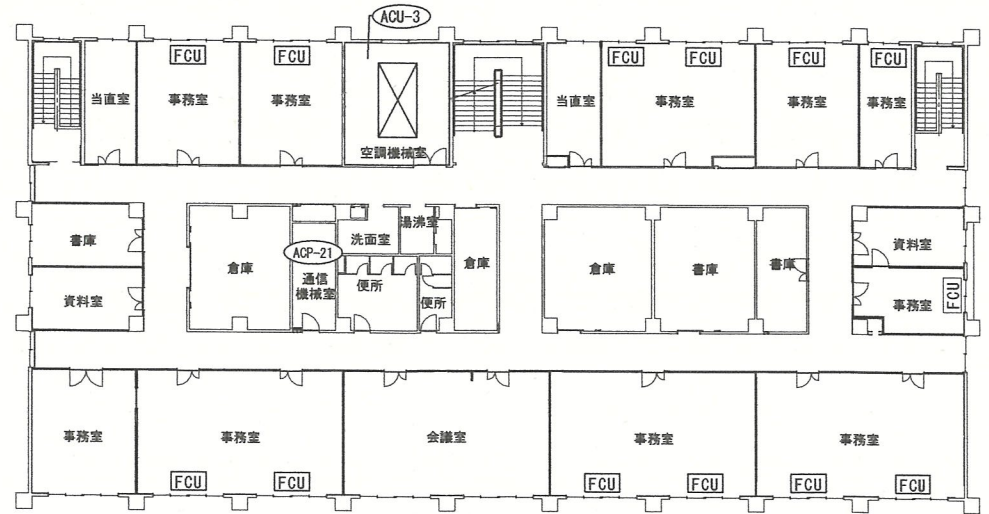
88号本部庁舎2階平面図



88号本部庁舎屋上平面図



88号本部庁舎1階平面図



88号本部庁舎3階平面図

件名	(6) 空調設備保守点検		図面番号	14/14
図名	88号本部庁舎各階平面図		縮尺	1/300
作成年月日	令和6年3月18日	調達要求番号	4RLZ1AK2003	
陸上自衛隊出雲駐屯地業務隊管理科				

