

豊川駐屯地におけるオープンカウンター方式による見積依頼について

- 1 本リストは、オープンカウンター方式実施要領に基づく手続が必要です。
- 2 本方式は随意契約を前提とした見積依頼であり、有効な見積書をもって申込みをした者のうち、予定価格の制限の範囲内で最低の価格の見積書をもって申込みをした者を契約の相手方とします。

3 件名リスト

| 一連 番号 | 件 名 | 納入（履行） 場 所 | 納 期 （履行期限） | 見積依頼書 公 告 日 | 見 積 書 提 出 期 限 | 見積合わせ の 日 時 | 防衛省競争 参加資格 | 備 考 |
|----------|----------------------|---------------|---------------|----------------|------------------|------------------|---------------|-----|
| 1 | (6) 190号建物窓ガラス 取付 | 豊川駐屯地 | 6.6.29 | 6.4.8 | 6.4.18 13時10分 | 6.4.18 13時10分 | | |
| | | | 以下余白 | | | | | |
| | | | | | | | | |
| | | | | | | | | |

4 仕様書の交付場所、契約条項等を示す場所

〒442-0061

住 所 愛知県豊川市穂ノ原1丁目1番

契約機関名 陸上自衛隊豊川駐屯地 第308会計隊契約班（担当：永井）

電話番号 0533-86-3151（内線：3337）

FAX番号 0533-84-7850

表紙含む全6枚

仕様書番号6-15

(6)190号建物窓ガラス取付

陸上自衛隊豊川駐屯地業務隊

| | | | | | | |
|---------------|-----------------|---------|-------------|---------|---------|-------|
| 工 事 名 | (6)190号建物窓ガラス取付 | | | | | |
| 図 面 名 称 | 表 紙 | | | | | |
| 業 務 隊 長 | 管 理 科 長 | 営 繕 班 長 | 工 事 企 画 係 長 | 木 工 係 長 | | 設 計 者 |
| | | | | | | |
| 陸上自衛隊豊川駐屯地業務隊 | | | | | 図 面 番 号 | 1 / 6 |

仕 様 書

| | | | |
|--------|-----------------|-------|----------|
| 調達要求番号 | 4RRA1AZ0005 | 作成部隊 | 豊川駐屯地業務隊 |
| 工事件名 | (6)190号建物窓ガラス取付 | 作成年月日 | 令和6年4月2日 |

1 工事場所

愛知県豊川市穂ノ原1-1 陸上自衛隊豊川駐屯地

2 工事概要

本工事は、陸上自衛隊豊川駐屯地内190号建物窓ガラス取付を実施するものである。

3 一般事項

- (1) 本工事は、本仕様書・図面及び「公共建築工事標準仕様書（建築工事編）」に基づき実施すること。なお、仕様書に記載なき事項等については、事前に監督官と協議うえ指示に従うこと。
- (2) 工事は、全て丁寧かつ確実に実施すること。
- (3) 駐屯地規定により、喫煙は所定の位置で行ない施工中及び歩行しながらの喫煙を禁止する。また、施工場所以外の立ち入りを禁止する。作業の都合によりやむ得ず立ち入る場合は、監督官と協議し部隊側立会いのもとで立ち入ること。
- (4) 工事時間は午前8時30分から午後5時迄とする。なお時間外・土曜日・日曜日及び祝日等に工事を実施する場合は、事前に監督官に届出て指示に従い実施すること。
- (5) 自衛隊施設からの電気・給水は原則として使用させないものとする。但し使用する場合はメーター等を設置し部隊側算定に基づき有償とする。
- (6) 受注者は工事実施に先立ち、監督官と協議のうえ工程表を作成し、監督官に提出することとし、了解を得たのち工事を実施すること。
- (7) 工事に際し、関係官公署等への届出等が必要である場合については、受注者の責任において迅速に処理すること。
- (8) 製作図・承認図・図面及び見本等が必要であると考えられる場合、または監督官から指示があった場合については速やかに監督官に提出し、承諾を得ること。
- (9) 受注者は、工事の主要な段階及び監督官の指示する場所において写真撮影を実施すること。項目は、工事前・工事中・見隠れ部分・工事後・使用材料及び監督官の指示箇所とする。写真は工事完了後速やかに、A4アルバムに整理のうえ提出すること。

| | | |
|---------------|-----------------|-----|
| 工事件名 | (6)190号建物窓ガラス取付 | |
| 図面名称 | 仕様書(1) | |
| 陸上自衛隊豊川駐屯地業務隊 | 図面番号 | 2/6 |

- (10) 工事は受注者の責任施工とし、工事に際し破損した部分については監督官へ報告のうえ、指示に従い速やかに復旧すること。
- (11) 工事開始に先立ち、事前に現地を確認すること。また、本工事は図面より現地での取り合いを優先する。
- (12) 現場の納まりや取り合わせ等により、材料の寸法や取付位置または取付工法を変更する場合は、監督官の指示を受けて行う。また、これにより数量を多少増減する等の軽微な変更が生じた場合においては、請負金額の変更及び工期の延長はしないものとする。
- (13) 工事に際し、新設または既設部分への補強及び養生等が必要と思われる箇所については、適切に処置を施すこと。
- (14) 工事中の安全管理には十分留意し、危険防止の措置を講ずるものとする。
- (15) 工事発生材（金属類で売却可能品）については、監督官の指示する箇所に集積し、種類別に整理し、発生材調書と共に部隊側に引継ぐものとする。
- (16) その他不明な事項等は、その都度監督官と協議する。

5 特記事項

- (1) 本工事で使用する材料は共通仕様書によるほか、図面及び以下のとおりとする。ただし、事前に監督官に届出て承認を得たものについては同等品以上のものを使用することができる。その他記載なき事項については標準仕様書及びJIS規格並びに各種協会規格に準ずること。
 - ア 熱線吸収強化ガラス：(1)JIS R 3206（強化ガラス）
(2)JIS R 3208（熱線吸収板ガラス）
 - イ ガラス留め材：シーリング材 JIS A 5758（建築用シーリング材）
- (2) ガラスの切断は、形状及び寸法を正確に行うこと。
- (3) ガラス端部で枠にのみ込まない部分は、小口加工とする。
- (4) シーリング材を用いる場合は、セッティングブロック（緩衝材）を敷込みガラスを溝の中央に保ち、シーリング材を充填する。
- (5) ガラスのはめ込み後は、固着するまでの間破損等生じないように、適切な養生等行うこと。

| | | | |
|---------------|-----------------|-----|--|
| 工事件名 | (6)190号建物窓ガラス取付 | | |
| 図面名称 | 仕様書(2) | | |
| 陸上自衛隊豊川駐屯地業務隊 | 図面番号 | 3/6 | |

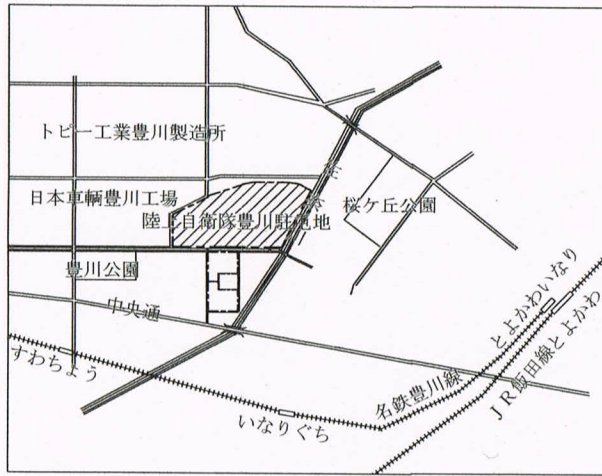
6 提出書類

| | | |
|----------------------|---|---|
| (1) 工程表 | 1 | 部 |
| (2) 現場代理人通知書 (略歴書含む) | 1 | 部 |
| (3) 打合せ簿 | 1 | 部 |
| (4) 着工・竣工届 | 2 | 部 |
| (5) 材料承認願 | 1 | 部 |
| (6) 材料等搬入報告書 | 1 | 部 |
| (7) 工事日誌 | 1 | 部 |
| (8) 工事写真 | 1 | 部 |
| (9) その他指示された書類 | 1 | 部 |

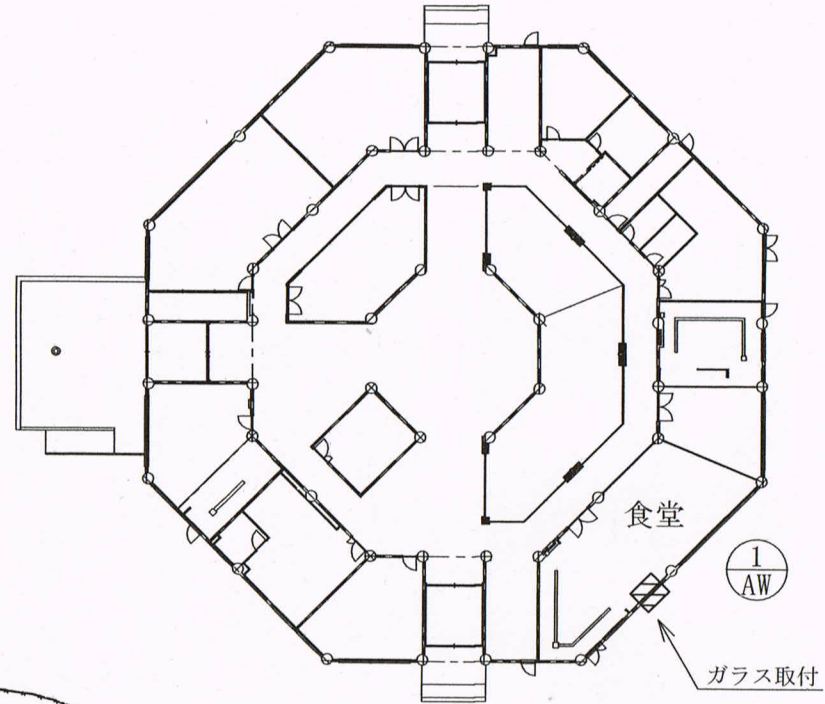
7 完成検査

工事終了後、現場清掃のうえ監督官に書類を届け出て、検査官の実施する完成検査を受け、合格を以て工事完了とする。なお手直し事項が生じた場合については手直し完了後再検査を受け、合格を以て工事完了とする。

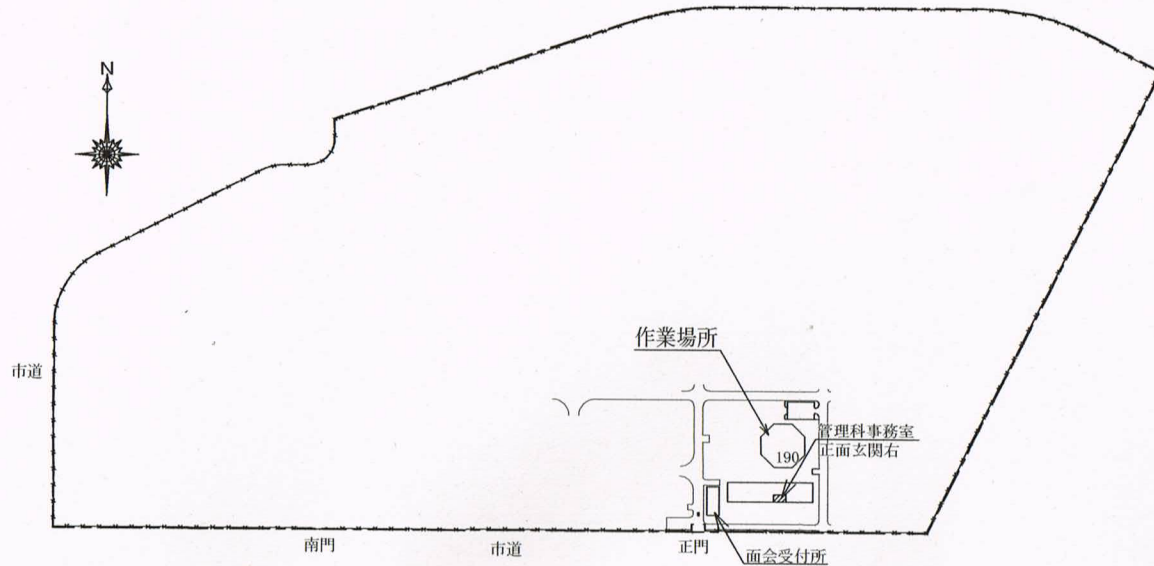
| | | | |
|---------------|-----------------|-------|--|
| 工事件名 | (6)190号建物窓ガラス取付 | | |
| 図面名称 | 仕様書 (3) | | |
| 陸上自衛隊豊川駐屯地業務隊 | 図面番号 | 4 / 6 | |



豊川駐屯地案内図 S=1/x


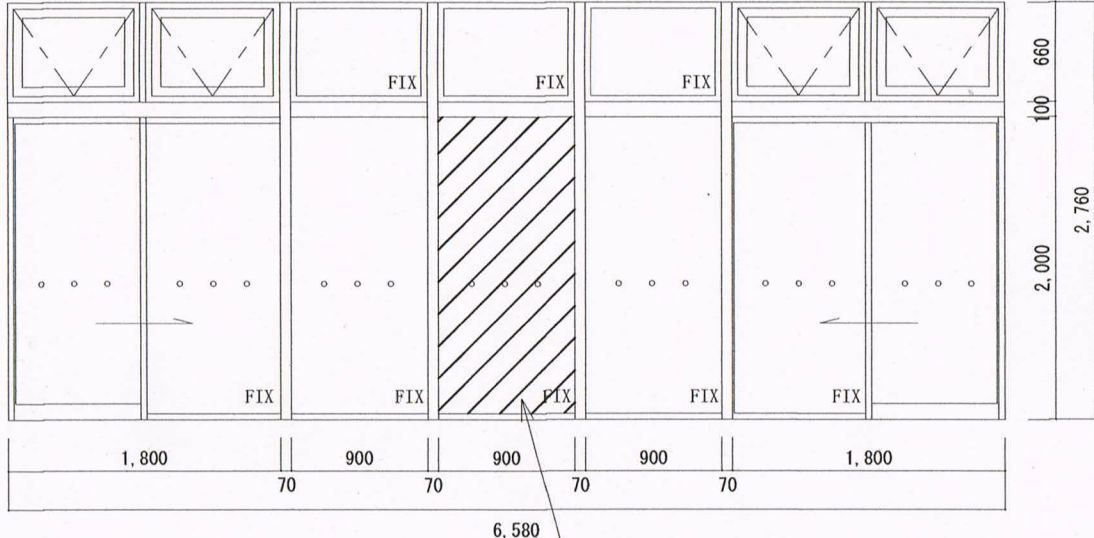


190号建物平面図 S=1/500



豊川駐屯地配置図 S=1/6,000

| | | | |
|---------------|------------------|------|-----|
| 工事名称 | (6) 190号建物窓ガラス取付 | | |
| 図面名称 | 案内図・配置図・平面図 | 縮尺 | 図示 |
| 陸上自衛隊豊川駐屯地業務隊 | | 図面番号 | 5/6 |

| | | | |
|---------|--|---|-------------------|
| 名称 |  アルミ製外倒し排煙窓付き嵌殺し・片引き窓 | | |
| 形状及び寸法 |  | | |
| 数量 | 枠見込・額縁 | 1 | 枠見込 70 / 額縁 75×25 |
| 材質及び仕上 | 電解着色 | | |
| ガラス | 熱線吸収強化ガラス t = 6 | | |
| 建物金具その他 | ガラス表示 | | |

※本工事はハッチ部分のガラス取付を実施すること。事前に現地確認し、監督官と調整したうえで実施すること。

| | | | |
|---------------|------------------|-------|--|
| 工事件名 | (6) 190号建物窓ガラス取付 | | |
| 図面名称 | 建具表 | | |
| 陸上自衛隊豊川駐屯地業務隊 | 図面番号 | 6 / 6 | |

