

公 告

分任契約担当官
陸上自衛隊春日井駐屯地
第408会計隊春日井派遣隊長 赤塚 弘樹

以下のとおり一般競争入札を実施するので、「入札及び契約心得」及び「契約条項」を承知のうえ参加されたい。

1 入札事項

契約実施計画番号		調 達 要 求 番 号		物 品 番 号		仕 様 書 番 号	
4QHY1KY00020		4RSL1AV0003 0001					
品名 または 件名							
空調機保守点検							
部品番号 または 規格							
仕様書のとおり							
使用器材名							
数 量	単 位	銘 柄	使 用 期 限 等	グ ル ー プ	指 定	検 査	包 装
1.00	ST						
納地または工事場所				引 渡 場 所			
春日井駐業				陸上自衛隊春日井駐屯地			
搬 入 場 所				納 期 または 工 期			
業務隊管理科施設管理綾戸事務官 3 7 2				令和6年10月31日 (木)			

2 競争参加資格

次のいずれかであること
全省庁統一資格の「役務の提供等」に係る等級がA、B、C、D等級であること
ただし、細部は注意事項による。

3 契約条項を示す場所

陸上自衛隊で使用する入札及び契約心得並びに標準契約書によるものとし、会計隊事務室に備え付ける。

4 説明会及び入札執行の日時場所

説明会日時場所：実施しない
入札日時場所：令和6年4月18日（木）9時20分 春日井駐屯地会計隊入札室

5 保証金

入札保証金：免除 契約保証金：免除

6 落札決定方式及び契約方式

落札決定方式：総品目総額 契約方式：一般競争

7 注意事項

(1) 違約金について

落札者が「入札及び契約心得」に従って契約の締結手続きをしない場合には、落札者が契約締結に応じないものとみなし、落札価格の100分の5に相当する金額を違約金として徴収し、契約者が契約を履行しない場合は、契約金額の100分の10以上の金額を違約金として徴収する。

(2) 契約条項について

陸上自衛隊で使用する入札及び契約心得並びに標準契約書は、陸上自衛隊中部方面会計隊ホームページに掲載しています。

(3) 別紙のとおり

1 競争に参加する者に必要な資格に関する事項

- (1) 予算決算及び会計令（以下「予決令」という。）第70条及び、第71条の規定に該当しない者であること。
- (2) 令和04・05・06年度の防衛省競争参加資格（全省庁統一資格）に登録手続きを完了した業者で、東海・北陸地区の「役務の提供等」D級以上の競争参加資格を有する者。
- (3) 防衛省が行う公共事業等からの暴力団排除の推進について、入札参加者は、入札心得に定める「暴力団排除に関する誓約事項」に基づく誓約を行うものとする。
- (4) 防衛省大臣官房衛生監、防衛政策局長、防衛装備庁長官又は陸上幕僚長から「装備品等及び役務の調達に係る指名停止等の要領」に基く指名停止の措置を受けている期間中のものでないこと。
- (5) 前号により現に指名停止を受けている者と資本関係又は人的関係のあるものであって、当該者と同種の物品の売買又は製造若しくは役務請負について防衛省と契約を行おうとする者でないこと。
- (6) 原則、現に指名停止を受けている者の下請負については認めない。ただし、真にやむを得ない事由を該当する省指名停止権者が認めた場合には、この限りでない。

2 落札決定方法

- (1) **総品目総額決定（消費税抜）**
- (2) すべての品目について同等品は可とするが、同等品で見積もる場合は、入札日前日までに承認を受けるものとする。
- (3) 予決令第79条の規定に基づいて作成された予定価格の範囲内の最低価格をもって有効な入札を行った者を落札者とする。（同価の場合は抽選決定）
- (4) 入札書に記載された金額に10%に相当する額を加算した金額をもって契約金額とするので、各入札者は、消費税に係る課税事業者であるか免税事業者であるかを問わず、見積もった契約金額の110分の100に相当する金額（消費税抜きの金額）を入札書に記載すること（その金額に1円未満の端数があるときは、その端数を切り捨てる）。なお、軽減税率を適用する物品については、入札書に記載された金額に8%に相当する額を加算した金額をもって契約金額とするので、各入札者は、消費税に係る課税事業者であるか免税事業者であるかを問わず、見積もった契約金額の108分の100に相当する金額（消費税抜きの金額）を入札書に記載すること（その金額に1円未満の端数があるときは、その端数を切り捨てる）。

3 仕様書及び入札書の配布

当会計隊事務室にて配布する。

4 入札及び契約条件

違 約 金：落札者が契約を結ばない場合、落札金額の100分の5以上、落札者が契約締結後その義務を履行しないときは契約金額の100分の10以上を徴収する。

5 入札の無効

- (1) 第1項で示した入札資格のない者の入札、入札者等が実施した誓約に虚偽があった場合又は誓約に反する事態が生じた場合。
- (2) 指定の時間に遅れた入札。
- (3) 入札金額、入札者氏名及び押印が判明し難い入札。
- (4) その他入札に関する条件に違反した入札。

(5) 入札書の内容の訂正に押印のないもの及び親金額の訂正

(6) 同一業者がした2以上の入札

6 適用する契約条項

駐屯地用標準契約の役務請負契約条項、談合等の不正防止に関する特約条項、暴力団排除に関する特約条項とする。

7 契約書の作成

落札決定後、速やかに作成する。(契約金額が50万円未満の場合は作成省略)

8 公告掲示場所

本公告は、陸上自衛隊春日井駐屯地、守山駐屯地、久居駐屯地、豊川駐屯地各会計隊ほか中部方面会計隊ホームページ <https://www.mod.go.jp/gsdf/mae/mafin/> に掲示してあります。

下記QRコードからでも閲覧が可能です。



9 その他

(1) 電信・電話、FAXによる入札は認めないが指定期日内の郵便による入札は可とする。尚、郵便入札の締切は入札日の前日までとする。

(2) 再度入札になった際は、別途通知する。

(3) 入札参加者は資格審査結果通知書(写)を入札日の前日までに郵送又はFAXにより提出する。

(4) 代理人による入札の場合は、入札執行に先立ち委任状を提出すること。(書式は随意)

(5) 市場価格調査にご協力ください。

(6) 入札に関する事項の問い合わせ先

〒486-0803

愛知県春日井市西山町無番地 陸上自衛隊春日井駐屯地



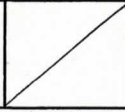




TEL 0568-81-7183

FAX 0568-81-9072

入札関係 担当：尾方・鍵谷 (内線377・378)

仕様書関係 担当：綾戸 (内戦372)

空調設備保守点検

件名	空調設備保守点検					
図名	表紙					枚数
縮尺	—					1/25
業務隊長	管理科長	営繕班長	電気係長	ボイラ係長	施設管理	工事企画
						
春日井駐屯地業務隊管理科営繕班						

仕 様 書

- 1 件 名 空調設備保守点検
- 2 場 所 愛知県春日井市西山町無番地 陸上自衛隊春日井駐屯地
- 3 概 要 春日井駐屯地内に設置してある空調設備の保守点検
(保守対象機器・台数及び設置場所は、別紙第1及び別図による)
- 4 履行期間 契約締結日～令和6年10月31日まで
- 5 点検期間 冷房点検：契約後速やかに～5月31日(火)(基準) / 冷房期間 点検完了後～10月31日(木)(基準)
- 6 一般事項
 - (1) 本役務は、管径建物に設置、使用される空調設備等について別紙及び特記仕様書、関係図書、メーカー整備要領に基づき、適正かつ的確に実施し、機器本来の機能や能力が十分発揮できるよう点検保守すること。なお、点検保守結果は、国土交通省大臣官房官庁営繕部監修「建築保全業務報告書作成の手引き」及びメーカー整備報告書に基づき作成し、監督官へ作業終了後速やかに提出すること。
 - (2) 作業中に施設等に損傷させた場合は、速やかに監督官に報告すると共に請負者の責任において原形に復旧する。
 - (3) 請負業者は、実施条件を作業員に十分把握させるとともに、作業実施における風紀・衛生・盗難・火気等について十分に注意を払い、各種事故防止に努め安全対策を万全にする。また、作業場所は常に整理整頓を行う。
 - (4) 作業に必要な全ての使用器材、電気及び水道等は請負者で準備する。
 - (5) 駐屯地内における入門手続き、車両規制及び行動は、自衛隊側の諸規則に従う。特に、請負業者は作業場所以外にみだりに立ち入らない。また、喫煙は定位置で行い歩行中の喫煙は厳禁とする。
 - (6) 作業時間は平日の08:15～17:00までとし、時間外及び休日に作業を行わないものとする。ただし、緊急を要する場合又は特定の理由がある場合は、監督官に許可を得る。
 - (7) 作業写真は、履行前・各工程・完了後・隠れ部分・監督官の指示する箇所を撮影し、カラー写真をA4版工事用アルバム等に整理の上、提出する。
 - (8) 本作業実施前に工程表を提出し、監督官の承認を得るものとする。
- 7 特記事項
 - (1) 点検期間
監督官と調整し決定する。
 - (2) 保守内容
別紙第2「点検内容」に従い実施する。また、点検及び確認の結果に応じ実施する保守の範囲は、下記に示すとおりである。
ア 汚れ・詰まり・付着等がある部品又は点検部の清掃、取付不良・作動不良・ずれ等の調整、ボルト・ねじ等の増し締め
イ 消耗品(潤滑油・グリス・充填油等、ランプ類・ヒューズ類、パッキン・Oリング・ガスケット類)の交換又は補充
ウ 接触部分・回転部分等への注油、軽微な損傷がある部分の補修
エ その他これらに類する軽微な作業
オ 268号建物冷却塔循環水及び吸収式冷凍機本体の吸収液の分析を実施し、点検周期を問わず必要に応じて補充・交換等実施する。
また、この際生じる必要な点検も併せて実施(インヒビターの分析管理)するとともに、2週間に1回程度真空引き作業を行うものとする。
カ 246号建物水冷式チリングユニットについては、「フロン類の使用の合理化及び管理の適正化に関する法律」に基づく、定期点検を実施するものとする。
キ 切り替え点検保守については、各機器メーカー技術者により、建築保全共通仕様書に基づき実施すること。

(3) 異常対応

点検において故障等異常を発見した場合は、速やかに監督官へ報告し、故障に対する処置を行う。また、冷房期間に不具合等が発生した場合は、請負業者が無償で点検し、消耗品等軽微な部品については業者負担とする。ただし、別途経費を必要とする作業が発生した場合は、速やかに書面及び写真にて監督官に報告する。その際、見積書を添付する。

8 提出書類

- | | |
|--------------------|--------------------|
| (1) 工程表 | 2部 |
| (2) 現場代理人等通知届及び経歴書 | 1部 (点検資格者登載証の写し添付) |
| (3) 着手届・完了届 | 各1部 |
| (4) 作業写真 | 1部 (冷房点検6月30日まで) |
| (5) 点検結果報告書 | 1部 (冷房点検6月30日まで) |
| (6) その他監督官の指示する書類 | 必要の都度 |

9 検 査

役務終了後、本仕様書に基づき検査官が検査を実施し合格をもって完了とする。

点 検 機 器 一 覧 表

《201号建物》

対象機器名	メーカー・規格	数量	設置場所 (別図第2参照)
冷温水機ユニット	矢崎エンジニアリング株式会社 CH-KG50ST	1	機械室
冷却塔	空研工業株式会社 SKB-55GR	1	屋外
冷水ポンプ	EBARA 65X50FS4 J 65.5	1	機械室
温水ポンプ	EBARA 65X50FS4 J 65.5	1	機械室
冷却水ポンプ	EBARA 80X65FS4H65.5	1	機械室
ファンコイルユニット	FCU-2 昭和鉄工株式会社 床置露出型 CF-21N2V	9	事務室、展示室
ファンコイルユニット	FCU-3 昭和鉄工株式会社 床置露出型 CF-31N2V	41	事務室、更衣室、営外曹室、応接室
ファンコイルユニット	FCU-4 昭和鉄工株式会社 床置露出型 CF-42N2V	15	事務室、更衣室、営外曹室
ファンコイルユニット	FCU-6 昭和鉄工株式会社 床置露出型 CF-62N2V	3	会議室、事務室
ファンコイルユニット	FCU-8 昭和鉄工株式会社 床置露出型 CF-84N2V	2	営外曹室
パッケージエアコン	PAC-1 三菱 室外機 PUZ-SRP50HA11	1	駐屯地司令室
	PAC-1 三菱 室内機 PL-SRP50BA7	1	屋外
空冷ヒートポンプ式マルチエアコン	ACP-1 三菱 室外機 PUHY-P224DMG1	1	屋上
	ACP-1 三菱 室内機 PLFY-P28LMG1、PDFY-P28MGY	5	取調室、当直室
空冷ヒートポンプ式マルチエアコン	ACP-2 三菱 室外機 PUHY-P280DMG1	1	屋上
	ACP-2 三菱 室内機 PLFY-P56BMG1、PLFY-P112BMG1	3	通信設備室
空冷ヒートポンプ式マルチエアコン	ACP-3 三菱 室外機 PUHY-P224DMG1	1	屋上
	ACP-3 三菱 室内機 PLFY-P28BMG1、PLFY-P36BMG1、PLFY-P45BMG1、PLFY-P56BMG1	4	システム室
空冷ヒートポンプ式マルチエアコン	ACP-4 三菱 室外機 PUHY-P560DMG1	1	屋上
	ACP-4 三菱 室内機 PLFY-P56BMG1、PLFY-P80BMG1、PLFY-P90BMG1	5	会議室、作戦室
制御システム	電動2方弁装置他	1	機械室

《222号建物》

対象機器名	メーカー・規格	数量	設置場所 (別図第3参照)
ファンコイルユニット	木村工機 床置露出型 FCU-6、FCU-8	43	各居室、娯楽室、自習室等
制御システム	電動2方弁装置他	1	機械室

点 検 機 器 一 覧 表

《246号建物》

対象機器名	メーカー・規格	数量	設置場所 (別図第3参照)
水冷式チリングユニット	三菱 CR-80K	1	機械室
安全弁	三菱 CR-80K (チリングユニット部品)	1	機械室
圧力計	三菱 CR-80K (チリングユニット部品)	3	機械室
冷却塔	三菱 HT-80SQb	1	屋外
冷却水ポンプ	日立 JOV-CH80×65B4-63.7	1	機械室
ファンコイルユニット	三菱 床置露出型 FCU-3、FCU-4、FCU-6、FCU-8	70	事務室、更衣室等
制御システム	電動2方弁装置他	1	機械室
冷温水ストレーナー	東洋 Y型ストレーナー10K 100A	4	地下ピット

《243号建物》

対象機器名	メーカー・規格	数量	設置場所 (別図第4参照)
空冷ヒートポンプ式パッケージ型空調機 (ダクト接続型)	東芝 室内ユニット RDA-89H-N	1	機械室
	東芝 室外ユニット RPA-89H-S	1	屋外
制御システム	室内型温度調節器等	1	電子部品修理室、機械室

《248号建物》

対象機器名	メーカー・規格	数量	設置場所 (別図第5参照)
吸収式冷凍機	矢崎 CH-KG80STU44	1	機械室
冷却塔	空研 SKB-75GR	1	屋外
冷却水ポンプ	エバラ 80X65FS4K611	1	機械室
冷水ポンプ	エバラ 80X65FS4H65.5	1	機械室
冷水ヘッダー	森松工業 (往)φ155.2×1800L、(還)φ155.2×2200L	2	機械室
空気調和機	ダイキン ムパ 外気混合型 UAVZ20AR	1	隊員食堂
	ダイキン 天吊型 AHC4F	2	隊員食堂
パッケージ型空気調和機(氷蓄熱方式)	ダイキン 室外機 RTGY180P	1	屋外
	ダイキン 室内機 FXYFP56MC、FXYEP45MC、FXYEP28MC	3	事務室、勤務員控室、女子控室
パッケージ型空気調和機	ダイキン 室外機 RSP80PT×3、RSP112P	4	屋外
	ダイキン 室内機 FDP80A×3、FDP112A	4	洗浄室、厨房、下処理室
全熱交換器	ダイキン 天井埋込型 VEC80BS×2、VAC250GBS×2	4	検収室、女子控室、男子控室、事務室
制御システム	電動2方弁装置他	1	機械室

点 検 機 器 一 覧 表

《256号建物》

対象機器名	メーカー・規格	数量	設置場所 (別図第6参照)
空冷ヒートポンプエアコン	ダイキン 室外機 RZZP224BB	1	屋外
	ダイキン 室内機 天井埋込カセット型 FHGP80AL	3	理髪室
	ダイキン 室外機 RZZP80BBT	1	屋外
	ダイキン 室内機 天井埋込カセット型 FHGP80AL	1	クリーニング店
	ダイキン 室外機 RZYP112BB	1	屋外
	ダイキン 室内機 天井埋込カセット型 FHGP56AL	2	ホール(2)
	ダイキン 室外機 RZZP80BBT	1	屋外
	ダイキン 室内機 天井埋込カセット型 FHGP40AL	2	ホール(1)西
	ダイキン 室外機 RZZP80BBT	1	屋外
	ダイキン 室内機 天井埋込カセット型 FHGP40AL	2	ホール(1)東
空冷ヒートポンプエアコン(ビル用マルチ)	ダイキン 室外機 RXYP400BA, RXYP400BAE, RXYP400BAH	2	屋外
	ダイキン 室内機 天井埋込カセット型 FXYCP56M	9	事務室2、事務室1、委託売店
	ダイキン 室内機 天井埋込カセット型 FXYCP71M	5	図書室、合同事務室
	ダイキン 室外機 RXYP500BA, RXYP500BAE, RXYP500BAH	1	屋外
	ダイキン 室内機 天井埋込カセット型 FXYSP71M	4	談話室、多目的室
	ダイキン 室内機 天井埋込カセット型 FXYSP56M	3	エントランス
	ダイキン 室外機 RXYP280BA, RXYP280BAE, RXYP280BAH	1	屋外
	ダイキン 室外機 RXYP224BA, RXYP224BAE, RXYP224BAH	1	屋外
ダイキン 室内機 天井埋込カセット型 FXYCP45M	4	喫茶室	
制御システム		1	事務室

《258号建物》

対象機器名	メーカー・規格	数量	設置場所 (別図第7参照)
吸収式冷凍機	日立 HAU-WL135S	1	機械室
冷却塔	日立 KW-120L2NK	1	屋外
冷却水ポンプ	エバラ 100X80FS4J611	1	機械室
冷水ポンプ	エバラ 80X65FS4H65.5、65X50FS4J65.5、80X65FS4J67.5	3	機械室
ファンコイルユニット	木村工機 天吊埋込型 FCU-3、FCU-4、FCU-6、FCU-8	94	居室等
制御システム	電動2方弁装置他	1	機械室
冷凍機用ストレナー	東洋 Y形ストレナー10K 65A	1	機械室

点 検 機 器 一 覧 表

《268号建物》

対象機器名	メーカー・規格	数量	設置場所 (別図第8参照)
小型吸収冷温水機ユニット	旧タクマ T70S2型	1	機械室
冷却塔	空研工業 SKB-75GR (開放型)	1	屋上
冷却水ポンプ	テラルキョクトウ SJ4-80×65K67.5	1	機械室
冷水ポンプ	テラルキョクトウ SJ4-80×65M63.7	1	機械室
温水ポンプ	テラルキョクトウ SJ4-80×65M63.7	1	機械室
冷温水ポンプ	テラルキョクトウ SJ4-65×50H63.7	2	機械室
ユニット型空気調和機	木村工機 FCH-SEZ05	4	1～3階機械室
ファンコイルユニット	ダイキン工業 天井カセット型 FWHC2BDR、6BDR、FWBCF6AR	18	娯楽室、自習室、営外曹室
ファンコイルユニット	ダイキン工業 床置露出型 FWV2BR、3BR、4BR、6BR、8BR	134	事務室、居室等
空冷パッケージ型空調機 (マルチ形)	ダイキン工業 室外機 RSXYP450L、RSXYP355L	2	屋上
	ダイキン工業 室内機 FXYFP80L他	16	医務室
空冷パッケージ型空調機	ダイキン工業 SHYGP40CT	6	当直室、管理室
空冷パッケージ型空調機	ダイキン工業 RZRP40BCT	1	当直室
制御システム	電動2方弁装置他	1	機械室
吸収式冷温水機ユニットのストレーナー	東洋 Y形ストレーナー10K 80A・65A	2	機械室

《272号建物》

対象機器名	メーカー・規格	数量	設置場所 (別図第9参照)
空冷パッケージ型空調機 (マルチ形)	ダイキン工業 室外機 RSXYP450L	1	屋上
	ダイキン工業 室内機 FXYCP45KC、36KC FXYFP90L、45L、71L	4	事務室、整備室

《275号建物》

対象機器名	メーカー・規格	数量	設置場所 (別図第9参照)
空冷パッケージ型空調機	ダイキン工業 室外機 RZRP140BC	1	屋外地上
	ダイキン工業 室内機 FVP140DG	1	保管庫

《277号建物》

対象機器名	メーカー・規格	数量	設置場所 (別図第9参照)
空冷パッケージ型空調機 (氷蓄熱システム マルチ形)	ダイキン工業 室外機 RSYP355P	2	屋上
	ダイキン工業 室内機 FXYFP112MA×3、90MA、80MA、56MA×2	7	事務室、整備室

点 検 機 器 一 覧 表

《280号建物》

対象機器名	メーカー・規格	数量	設置場所（別図第10参照）
空冷ヒートポンプ式パッケージ型空調機	三菱電機 室外機 PUHY-P224DMG1	1	屋外地上
	三菱電機 室内機 PLFY-P22BMG1	8	事務室
空冷ヒートポンプパッケージ型空調機	三菱電機 室外機 PLZ-ERP40SLE	1	機械室
	三菱電機 室内機 PUZ-ERP40SKA6	1	機械室

点 検 内 容

制御システム

点 検 項 目	点 検 内 容
外観の状況	①盤の取付け状況（支持ボルトも緩み）確認 ②ごみ、振動音、過熱等の有無
電気系統	操作スイッチ、運転表示灯に異常がないことを確認
運転調整	各種設定調整の確認

チリングユニット

点 検 項 目	点 検 内 容
基礎・固定部	亀裂・沈下等の有無 固定金具の劣化及び固定ボルトの緩みの有無、防振材・ストッパー等の劣化及び緩みの有無
外観の状況	①腐食、変形、破損等の有無 ②保冷材の損傷及び脱落の有無
内部の状況	熱交換器 フィンコイルの汚れ、損傷等の有無
付属品	圧力計 ①正常値の指示確認 ②取付け部等の漏れの有無 ③汚れ及び破損の有無 安全弁 ①漏れの有無 ②作動試験実施による作動の良否
電気系統	操作回路及び動力回路 絶縁抵抗を測定し、その良否を確認 端子 緩み、変色及び破損等の有無 クランクケースヒータ ①温度の異常の有無 ②絶縁抵抗を測定し、その良否を確認 操作盤 盤内の汚れ、異物の付着、緩み及び変形の有無 電磁開閉器 異音及び劣化の有無
保安装置	圧力開閉器 設定値で作動することを確認 サーモ等 排出ガス温度サーモ、断水リレー、インターロック、冷水凍結防止サーモの作動の良否 可溶栓 変形、破損等の有無
冷媒系統	①ガス漏れの有無 ②配管の損傷、接触、摩耗、腐食等の有無
潤滑油系統	油の汚れの有無及び油量の適否
冷水及び冷却水系統	①漏れの有無 ②弁の開閉の良否
運転調整	音及び振動 異常のないことを確認 主電源電圧及び電流 運転時における主電源電圧の変動、主電源及び圧縮機電圧が規定値内であることを確認 冷媒ガス 冷媒ガスの状態を把握するのに必要な計測を行い、その値が許容範囲内であることを確認 冷凍機油 油圧、温度等を測定し、その値が許容範囲内であることを確認 熱交換状況 冷媒、冷却水及び冷水の温度等を点検し、熱交換状況が正常であることを確認 自動制御 温度、圧力、容量及びタイマー制御が設定値で作動することを確認
ストレーナー	ストレーナーの内部清掃

点 検 内 容

吸収式冷凍機

点 検 項 目		点 検 内 容
基礎・固定部		①亀裂、沈下等の有無 ②固定金具の劣化及び固定ボルトの緩み ③取付状態
外観の状況		①本体の腐食、変形、破損等の有無 ②保温材及び保冷材の損傷及び脱落の有無
温度計及び圧力計		①正常値指示の確認 ②取付け部等の漏れの有無 ③汚れ及び損傷の有無
気密確認		機内圧力の降下の有無
電気系統	操作回路等	操作回路・電動機回路の絶縁抵抗測定を行い、その良否を確認
	端子	緩み、変色及び破損の有無
	タイマー	起動制限、遅延、その他タイマー制御の異常の有無
	サーマルリレー	キャンドポンプ及び抽気ポンプ用サーマルリレーの設定値を確認
	電極棒	電極棒の機能
	操作盤	盤内の汚れ、異物の付着、緩み及び変形の有無
	接地	断接及び緩みの有無
保安装置	作動試験	リレー及び保護装置が規定値内であることを確認、インターロックの作動の良否
蒸気圧力調整弁		①リンク装置の緩みの有無 ②実作動及び疑似回路により作動させ、良否を点検
冷水及び冷却水系統		弁の開閉の良否、冷温水及び冷却水系の各水室部に水漏れがないことを確認
運転調整	音及び振動	異常の有無
	電流及び電圧	運転時における主電源電圧の変動及び運転電圧が規定値内であることを確認 電動機の回転方向が正しいことを確認
	自動制御	蒸気調整弁が設定温度で段階的に作動することを確認
	熱源	供給蒸気の1次側圧力が規定の許容範囲内にあることを確認 非通電時に、蒸気制御弁にリークのないことを確認
	熱交換器	冷水及び冷却水の出入口温度、溶液温度、溶液濃度、凝縮温度、蒸発温度等を測定し、許容範囲内にあることを確認 不凝縮ガスの混入及び冷却管の汚れの有無
真空気密	抽気ポンプ	起動時に固着及び異音がなく、抽気能力に異常のないことを確認 ベルトの張りの良否及び油面の適否
	抽気系統	抽気用弁を手動で全開にし、真空計の変化から確実に開通していることを確認
	リーク試験	抽気ポンプで機内に不凝縮ガスのないことを確認
	パラジウムセルユニット	パラジウムセル部の焼損及び劣化の有無
	真空引き	抽気ポンプを用いて機内を所定の圧力まで抽気する
冷媒及び吸収剤		攪拌した溶液を適量採取し、腐食防止剤濃度及びアルカリ度が規定の許容範囲内にあることを確認 溶液に汚れがないことを確認
熱交換器		伝熱管のスケール付着、腐食の有無、水室の汚れ及び腐食の有無
ストレーナー		ストレーナーの内部清掃
機器用水質		水質に異常のないことを確認
保存（暖房前）	真空系統	機内真空部の確認の上保存する
	冷水及び冷却水系統	滴水又は乾燥の上保存する
	溶液希釈	冷媒液は全て溶液に混入させ、希釈されていることを確認

点 検 内 容

空冷パッケージ型空調機

点 検 項 目		点 検 内 容
基礎・固定部		亀裂・沈下等の有無 固定金具の劣化及び固定ボルトの緩みの有無、防振材・ストッパー等の劣化及び緩みの有無
外観の状況		腐食、変形、破損等の有無
冷房切替		補助電気ヒーター・加湿器の電源遮断、及び自動制御機器の切替・作動確認
暖房切替		補助電気ヒーター及び加湿器の電源投入並びに自動制御機器の切替及び作動確認
水系統	加湿用給水	弁の開閉確認、漏れ及び汚れの確認
	ドレンパン	汚れ、さび、腐食等の有無
	ドレン排水	本体のドレン排水確認を行い、支障のないことを確認
電気系統	操作回路及び動力回路	絶縁抵抗を測定し、その良否を確認
	端子	緩み及び変形の有無
	操作盤	盤内の汚れ、異物の付着、緩み及び変形の有無
	クランクケースヒータ	通電及び発熱状態に異常のないことを確認
送風機（室外機含む）	Vベルト	弛み、亀裂、摩耗等の有無
	軸受	音、振動等の有無
	羽車	汚れ及び損傷の有無
	電動機	回転方向が正しいことを確認
エアフィルター		ろ材の詰まり、損傷等の有無及び枠の変形、腐食等の有無
冷媒系統		①ガス漏れの有無 ②配管の損傷等の有無
熱交換器		フィンコイル及び補助ヒーターの汚れ、損傷等の有無
加湿器		①作動の良否確認 ②汚れ、損傷等の有無
保安装置	インターロック	室内送風機運転と補助電気ヒーターの作動の良否
	圧力開閉器	作動の良否
	可溶栓又は安全弁	ガス漏れ及び変形の有無
	温度ヒューズ	溶断、変形及び変色の有無
	過熱防止器	作動の良否
	圧力計	正常値を示していることを確認
自動制御機器		温度調節器・湿度調節器・タイマー制御・容量制御等が設定値で作動することを確認 除霜装置の検知作動並びに四方弁動作の良否
氷蓄熱ユニット	タンク	水漏れ及び外面のさび、腐食、損傷等の有無
	氷生成装置	熱交換器部分の汚れ、破損等の有無
運転調整	電源電圧	供給電源電圧に異常がないこと及び運転時における電圧変動が規定値内にあることを確認
	運転電流	主電流、圧縮機電流が定格値以下及び送風機・加湿器・電気ヒーターの電流が定格値にあることを確認
	冷凍機油	汚損劣化及び油量の適否
	熱交換状況	冷媒の液温・室外機及び室内機の吹出し空気の温度等を点検、熱交換状況が正常であることを確認
	除霜装置	検知作動並びに四方弁動作の良否
	音、振動	異常のないことを確認

点 検 内 容

小型吸収冷温水機ユニット

点 検 項 目		点 検 内 容
基礎・固定部		①き裂、沈下等の有無 ②固定金具の劣化及び固定ボルトの緩み ③取付状態
外観状況		腐食、変形、破損等の有無
内部の状況		①燃焼室内の汚れ、②スケール付着の有無
付属品	付属弁	弁の開閉の良否
	動力盤	①作動の良否及び冷暖房の切換えが正しいことを確認 ②絶縁抵抗を測定し、その良否を確認
	機内盤及び遠隔操作盤	作動の良否を点検
電気系統	回路	操作回路、ヒーター回路、電動機回路の絶縁抵抗を測定し、その良否を確認
	端子	緩み、変色及び損傷の有無
	サーマルリレー	キャンドポンプ及びバーナーモーターの設定値を確認
	温度調節器	所定の設定値で作動することを確認
	操作盤	盤内の汚れ、異物の付着、緩み及び変形の有無
	接地	断接及び緩みの有無
保安装置	作動試験	リレー及び保護装置が規定値内であることを確認、インターロックの作動の良否
冷温水及び冷却水系統		出入口の圧力損失が規定値にあることを確認
		各水室部に水漏れのないことを確認
		暖房前は冷却水系統の水抜きを確認
運転調整	音及び振動	異常の無いことを確認
	電流及び電圧	運転時における主電源電圧の変動が規定値内、及び運転電流が規定値以下であることを確認
	温度制御	設定温度で作動することを確認
	電動機	回転方向が正しいことを確認
	熱交換器	冷水及び冷却水の出入口温度、溶液温度、溶液濃度、凝縮温度、蒸発温度等を測定し、許容範囲内にあることを確認 不凝縮ガスの混入及び冷却管の汚れの有無
真空気密		抽気ポンプで機内の不凝縮ガスを採取し、規定値以下にあることを確認
		パラジウムセル部の焼損及び劣化度を確認
冷媒及び吸収剤		攪拌した溶液を適量採取し、腐食防止剤濃度及びアルカリ濃度が規定の許容範囲内にあることを確認
		溶液に汚れがないことを確認
ストレーナー		ストレーナーの内部清掃

ヘッダー、熱交換器

点 検 項 目		点 検 内 容
外観の状況		①内部の付着及び堆積物の有無 ②内外部の割れ、腐食・損傷等の有無
		蒸気漏れがないことを確認
		締付けボルトの緩み、腐食、曲り等の有無
圧力計・温度計等		指針が正常であることを確認
		①本体の損傷等の有無 ②詰まりの有無 ③温度計感温部の腐食及び損傷の有無
付属管及び弁	逃し管	①詰まりの有無 ②保温材の脱落及び損傷の有無
	その他の管	①変形、腐食、曲り等の有無 ②結露の有無 ③伸縮継手の作動の良否及び損傷等の有無
	弁	①各種弁の損傷の有無 ②機能上異常がないことを確認

点 検 内 容

冷却塔

点 検 項 目		点 検 内 容
基礎・固定部		①き裂、沈下等の有無 ②基礎ボルトの緩み及び劣化の有無 ①防振装置の損傷等の有無 ②防振ストッパーの緩み及び劣化の有無
外観の状況	本体、散水装置	①ケーシング・散水装置の損傷、変形、さび及び汚れの有無 ②清掃 ①散水穴の日詰まりの有無 ②散水管の回転が円滑であることを確認
	熱交換器（密閉形）	コイルの汚れ、損傷等の有無
	エリミネーター、ルーバー	損傷、変形及び日詰まりの有無
	充填材	①スケール等の付着の有無 ②日詰まり有無 ③座屈、変形等の有無
	架台	①損傷、変形等の有無 ②固定金具の劣化及び組み立てボルトの緩みの有無
	梯子及び点検扉	損傷、変形、腐食等の有無
水槽	本体	①内外面の損傷、変形及び汚れの有無 ②水漏れの有無 ③水位が規定の位置にあることを確認
	給水装置	ボールタップ等が確実に作動することを確認
	ストレーナ	日詰まり、損傷等の有無
	フレキシブルジョイント	接続部の緩み、腐食等の有無
送風機	羽根車	①損傷、腐食、汚れ等の有無 ②回転に支障のないことを確認
	ファンケーシング	損傷、腐食等の有無
	軸受	①軸が円滑に回転することを確認 ②油量の適否
	電動機	①損傷、腐食の有無 ②円滑に回転することを確認
	ベルト	ベルトの張り具合の適否、損傷及び摩耗の有無を点検
	プーリ	損傷、摩耗等の有無
	電気系統	絶縁抵抗を測定し、その良否を確認
散水ポンプ（密閉形）		①本体の汚れ、損傷、腐食の有無 ②電動機の回転方向が正しいことを確認
凍結防止装置	サーモスタット	設定値で作動することを確認
	ヒーター	①作動電流が定格電流以下であることを確認 ②絶縁抵抗測定を実施し、その良否を確認
運転調整		電動機の回転方向が正しいことを確認
		異常音及び異常振動の無いことを確認
		電流電圧の変動が規定値内であることを確認
		運転電流が定格値以下であることを確認
		散水管の回転数が許容範囲内であることを確認 散水が均一に分散していることを確認

点 検 内 容

ユニット型空調和機

点 検 項 目		点 検 内 容
基礎・固定部		亀裂、沈下等の有無 固定金具、防振材、ストッパー等の劣化及び固定ボルト、防振材、ストッパー等の緩みの有無
外観状況		①本体の腐食、変形、破損等の有無 ②保温材・吸音材の損傷及び脱落の有無
送風機	羽根車	①汚れ、さび、腐食等の有無 ②回転バランスの良否
	シャフト	汚れ、さび、腐食等の有無
	ベルト、プーリー	①ベルトの弛み、磨耗、損傷等の有無 ②プーリーの磨耗等の有無
	軸受	①異常音、異常振動等の異常の有無 ②給油の状態
	カップリング	磨耗、損傷等の有無
	電動機	①絶縁抵抗を測定 ②回転方向が正しいことを確認 ③表面温度の異常の有無 ④電流が定格値内であることを確認
	熱交換器	冷温水コイル、蒸気コイル等の汚損、腐食、損傷等の有無
	加湿器	①加湿ノズルの詰まりの有無 ②作動の良否 ③汚れ、損傷等の有無 ④加湿状態点検ランプが点灯することを確認
	エリミネータ	詰まり、腐食の有無
ドレン系統		ドレンパンの汚れ、さび腐食等の有無 ②本体のドレン排水確認を行い、詰まりのないことを確認
エアフィルタ		ろ材の詰まり、損傷等の有無及び枠の変形、腐食等の有無
運転調整	電流及び電圧	運転時における電圧の変動が規定値内、及び運転電流が規定値以下であることを確認

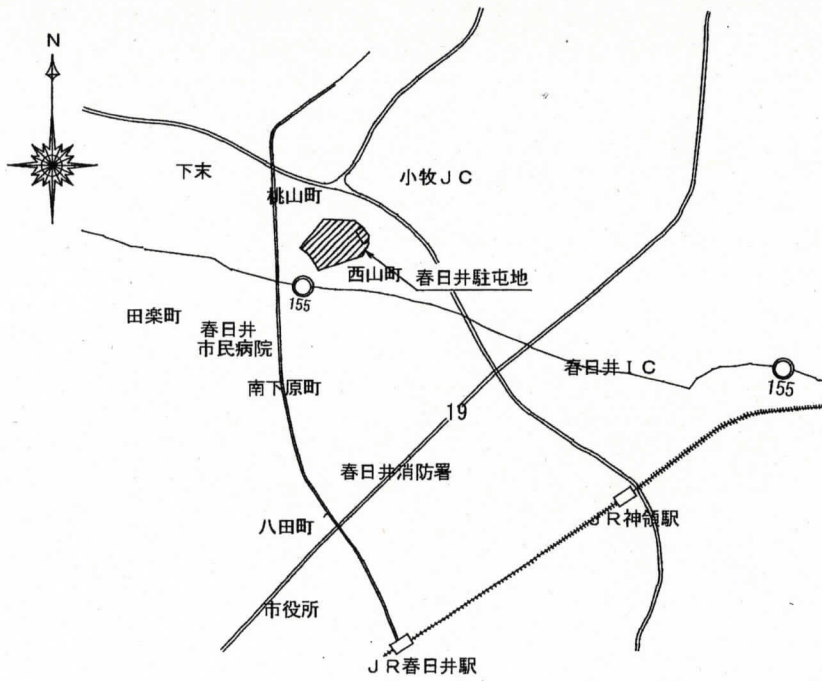
ファンコイルユニット

点 検 項 目		点 検 内 容
外観の状況	本体	①腐食、変形、破損等の有無 ②固定金具、固定ボルトの緩み、変形、腐食等の有無
	保温材及び吸音材	損傷及び脱落の有無
	吹出しグリル	汚れ、破損等の有無
送風機	羽根車	①汚れ及びさび、腐食、変形等の有無 ②回転バランスの良否
	電動機	①異常音、異常振動等の異常の有無 ②絶縁抵抗の測定及びその良否 ③回転がスムーズであることを確認
熱交換器		①冷温水コイルの破損及び腐食の有無 ②フィンの汚れ及び目詰まりの有無
排水系統	ドレンパン	汚れ、さび、腐食等の有無
	ドレン排水	本体のドレン排水確認、詰まりのないことを確認
エアフィルター		ろ材の汚れ・損傷等及び枠の変形・腐食等の有無
電装部品	電気配線	損傷、過熱等の有無
	接続端子	接続端子の緩みの有無
	操作スイッチ、運転表示灯	①損傷、破損等の有無 ②表示灯の点灯状態 ③風量切替え等の作動の良否
止め弁・流量調整弁		①損傷及び破損の有無 ②エア抜き弁及びドレン抜き弁の良否、不良の場合はエア抜きの実施
温度・風量の測定		吹出温度・吸込温度及び風量の測定

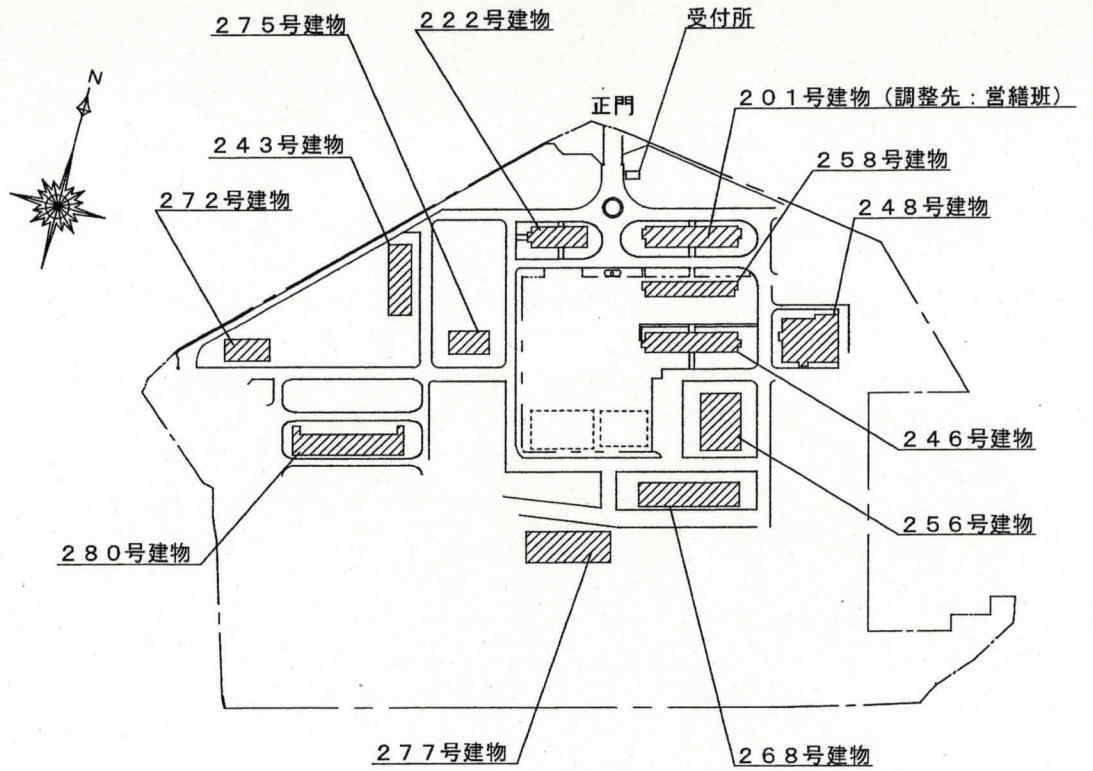
点 検 内 容

ポンプ類

点 検 項 目	点 検 内 容
基礎・固定部	①固定金具の劣化及び固定金具の緩みの有無 ②防振材・ストッパー等の劣化及び緩みの有無
外観の状況	①腐食、損傷及び漏洩の有無 ②軸継手ゴム（ベルト）の損傷等の有無 ①芯出しの良否 ②軸封の漏水状態 ポンプの吸込圧力及び吐出し圧力が許容範囲内にあることを確認
電動機	①発熱の異常の有無 ②回転方向が正しいことを確認 絶縁抵抗を測定し、その良否を確認 運転電流が、定格値以下であることを確認
フート弁及び逆止弁	開閉状態の良否
圧力計・連成計・真空計	①腐食及び損傷の有無 ②指示値が適正であることを確認
運転調整	①運転時における電圧変動が規定値内にあることを確認 ②運転電流が定格以下であることを確認

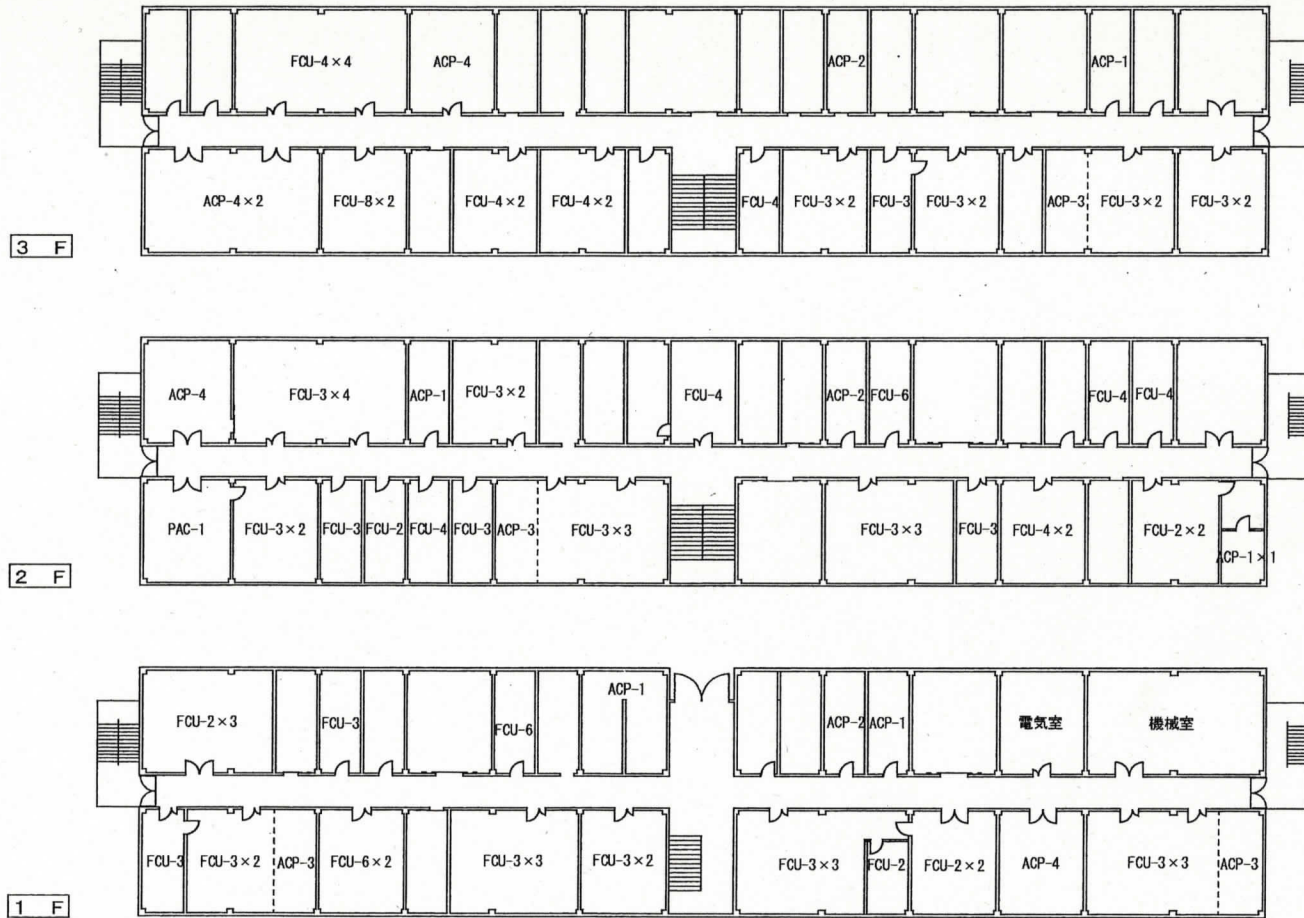


駐屯地案内図 S=1/X



駐屯地配置図 S=1/6000

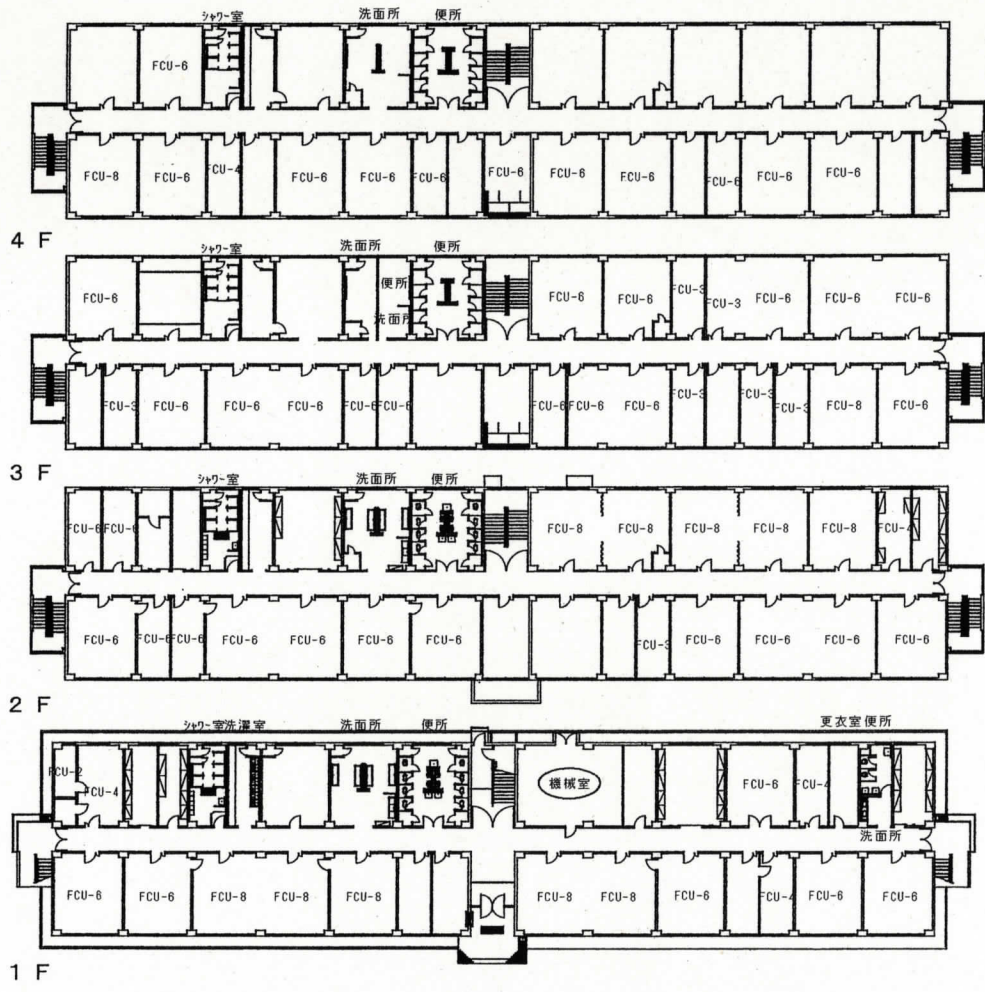
件名	空調設備保守点検	項番	16/25
図名	案内図・駐屯地配置図	縮尺	図示
春日井駐屯地業務隊管理科営繕班			



件名	空調設備保守点検	項番	17/25
図名	201号建物平面図	縮尺	1/500
春日井駐屯地業務隊 管理科當繕班			

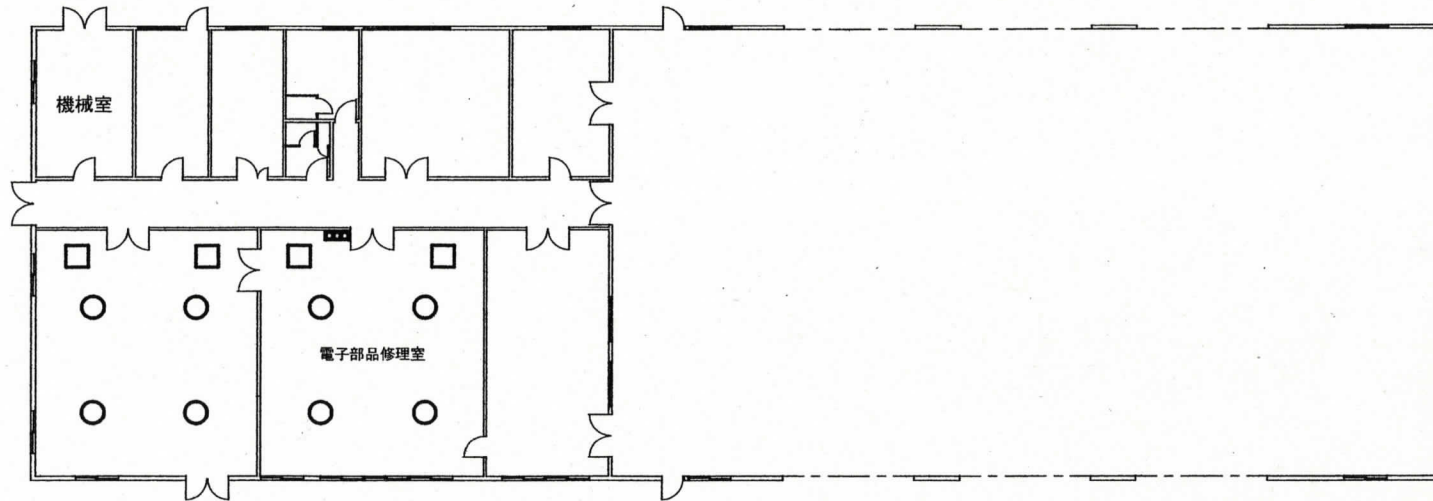


222号建物平面図 S=1/500



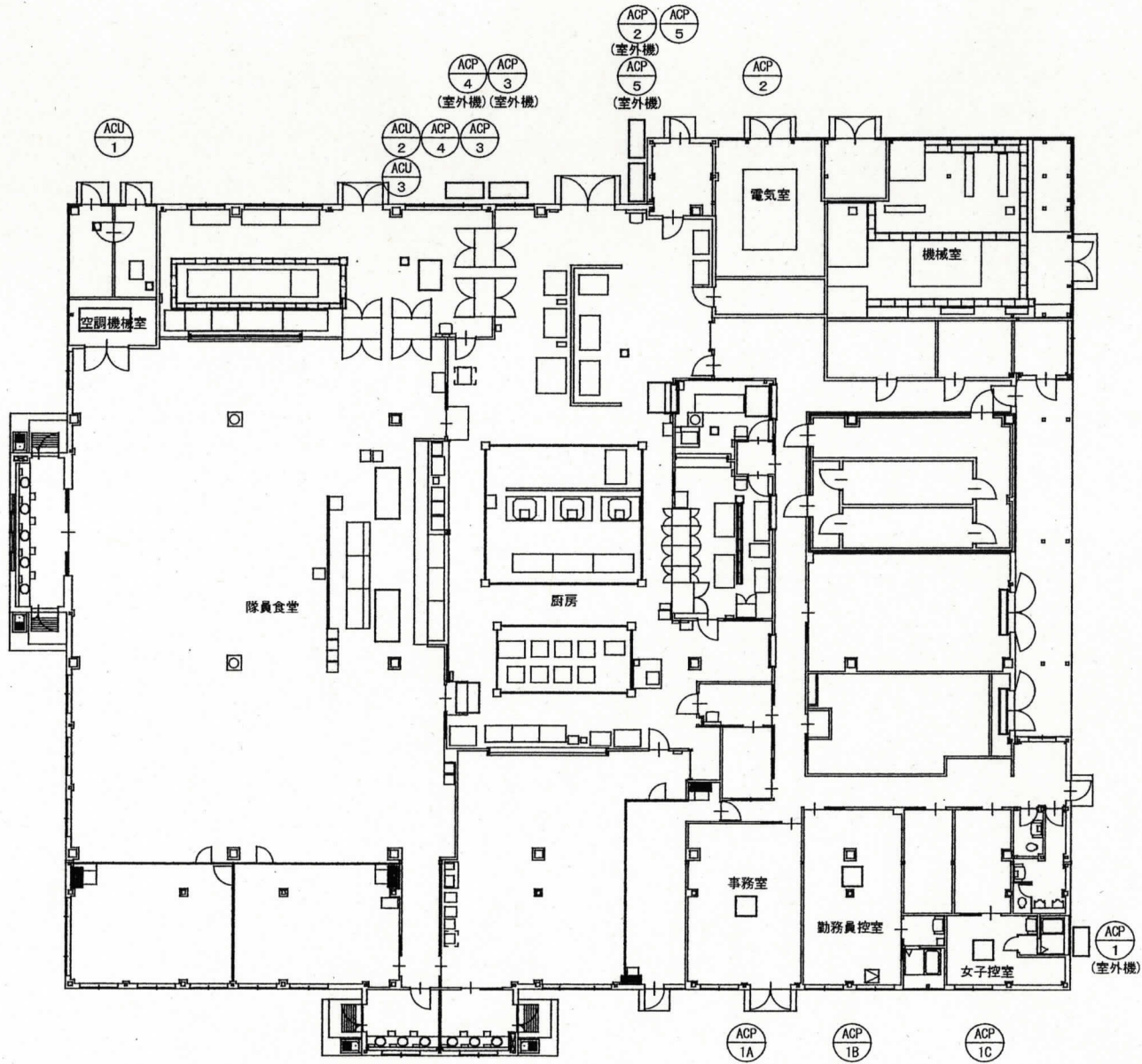
246号建物平面図 S=1/650

件名	空調設備保守点検	項番	18/25
図名	222号・246号建物平面図	縮尺	図示
春日井駐屯地業務隊 管理科営繕班			



- : 吸込口
- : 吹出口
- : 温湿度調節器

件名	空調設備保守点検	項番	19/25
図名	243号建物平面図	縮尺	1/300
春日井駐屯地業務隊 管理科営繕班			

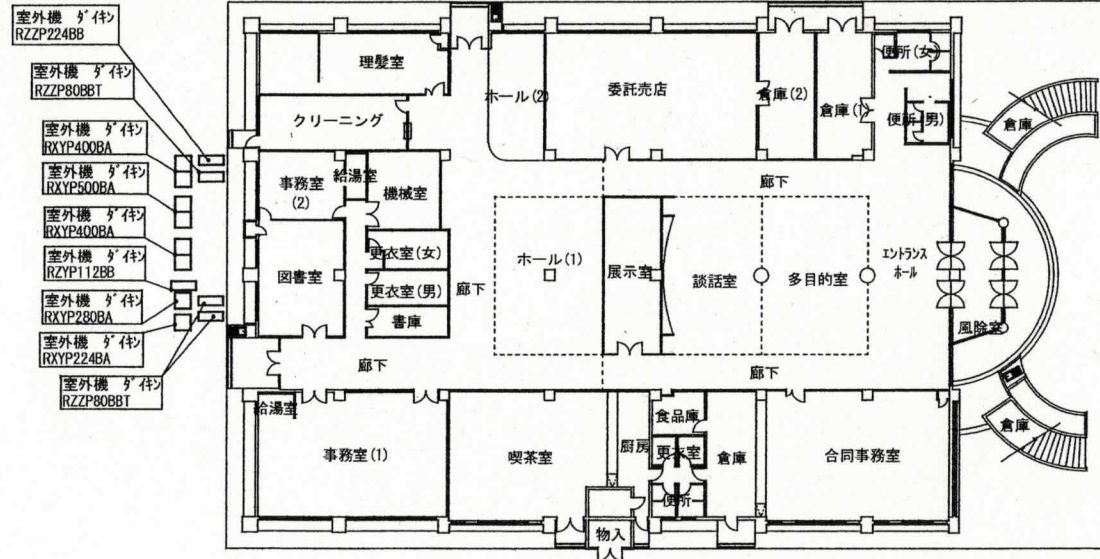


件名	空調設備保守点検	項番	20/25
図名	248号建物平面図	縮尺	1/300
春日井駐屯地業務隊 管理科営繕班			



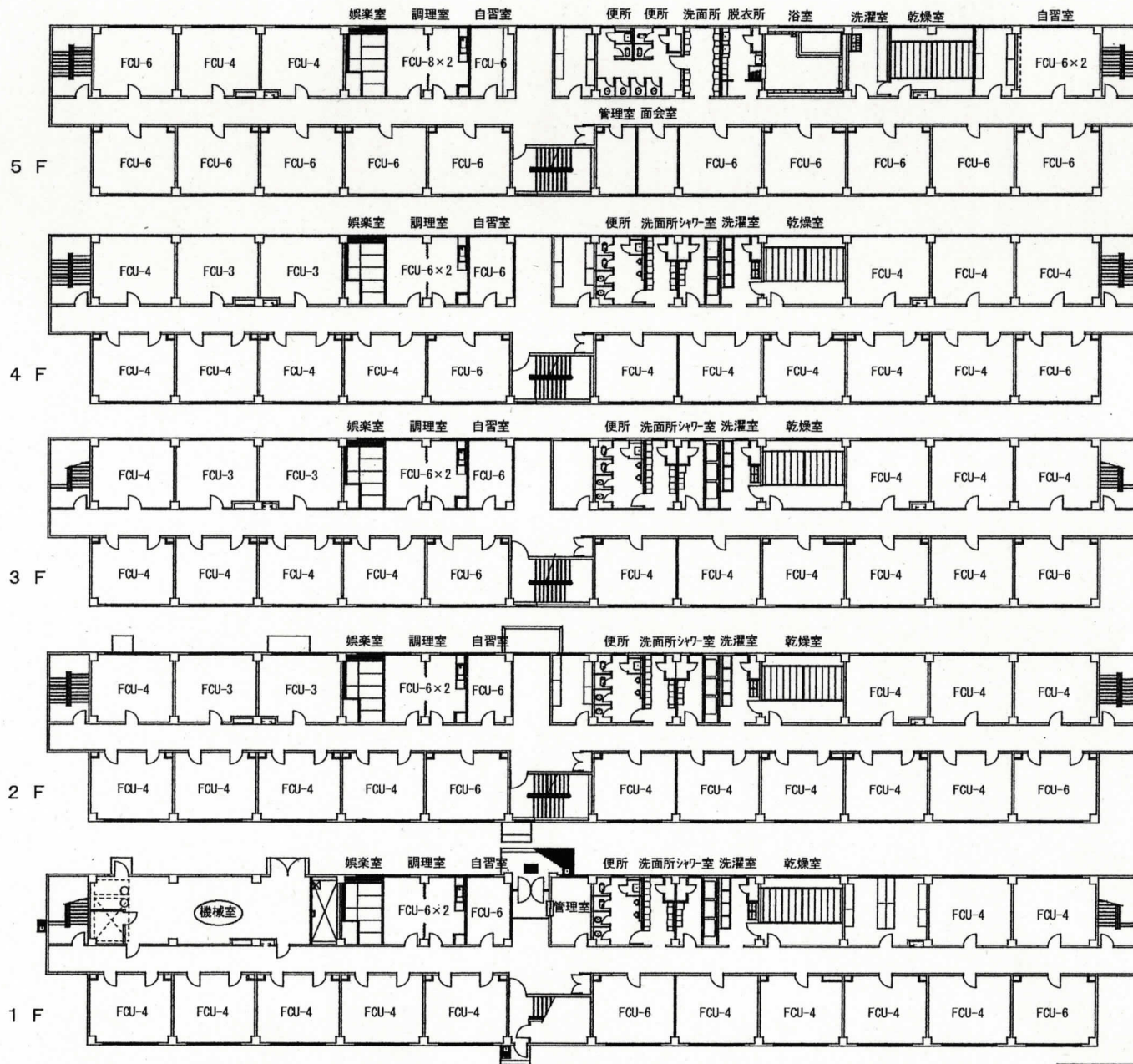
保守点検室内機

場所	室内機規格・数量	換気扇規格・数量
1F 理髪店	ダクト FHGP80AL 3台	ファン ES-55C2 1台
1F クリーニング	ダクト FHGP80AL 1台	ファン ES-30C2 1台
1F 喫茶店	ダクト FXYCP45M 4台	ファン ES-90C2 2台
1F 図書館	ダクト FXYCP71M 1台	ファン ES-30C2 1台
1F ホール(2)	ダクト FHGP56AL 2台	ファン ES-55C2 1台
1F ホール(1)	ダクト FHGP40AL 4台	ファン ES-90C2 1台
1F 事務室(1)	ダクト FXYCP56M 4台	ファン ES-90C2 1台
1F 事務室(2)	ダクト FXYCP56M 1台	ファン ES-30C2 1台
1F 委託売店	ダクト FXYCP56M 4台	ファン ES-130C2 1台
1F 展示室	ダクト FXYCP56M 1台	ファン ES-55C2 1台
1F 多目的室	ダクト FXYSP71M 2台	ファン ES-130C2 1台
1F エントランス	ダクト FXYSP56M 3台	ファン ES-130C2 1台
1F 合同事務室	ダクト FXYCP71M 4台	ファン ES-130C2 2台

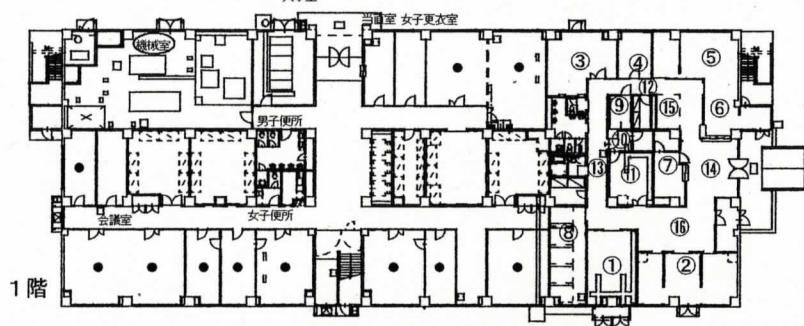
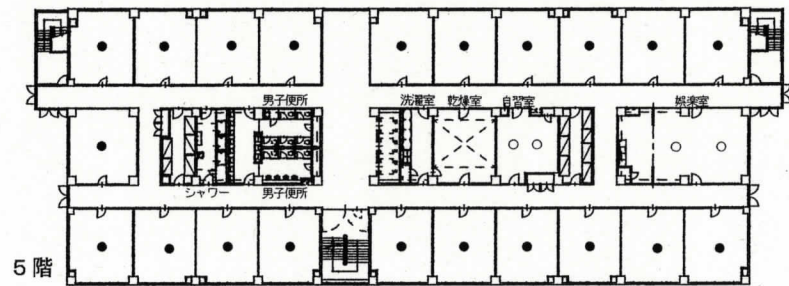
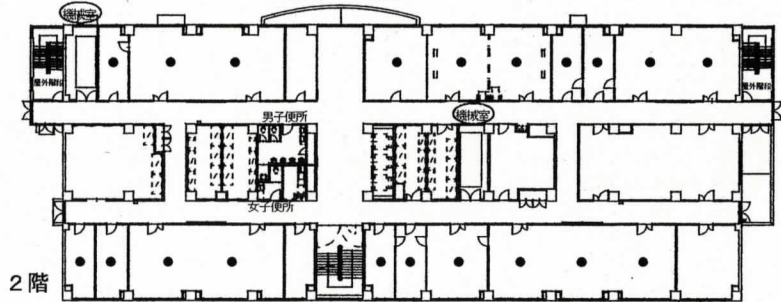
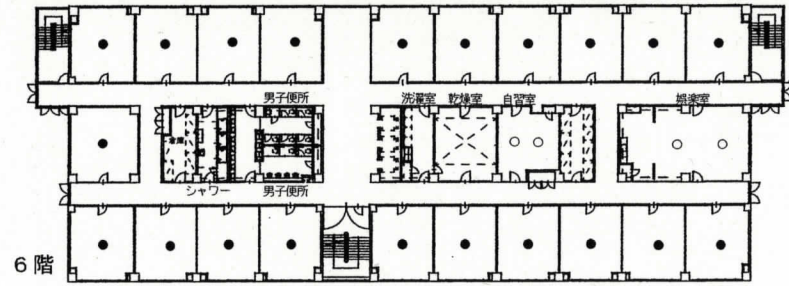
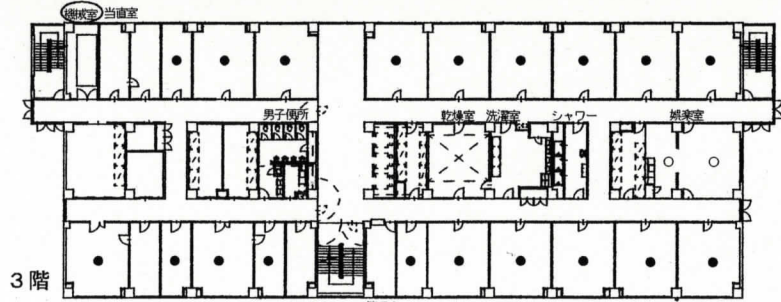
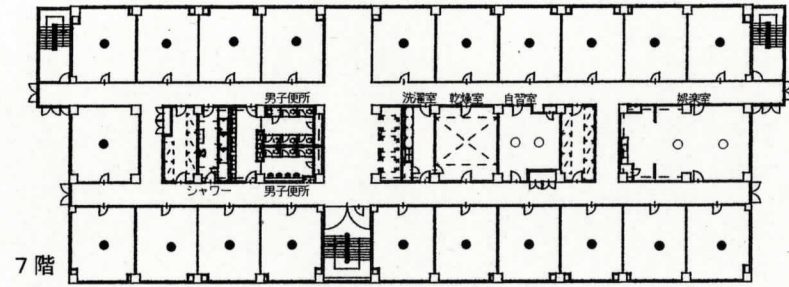
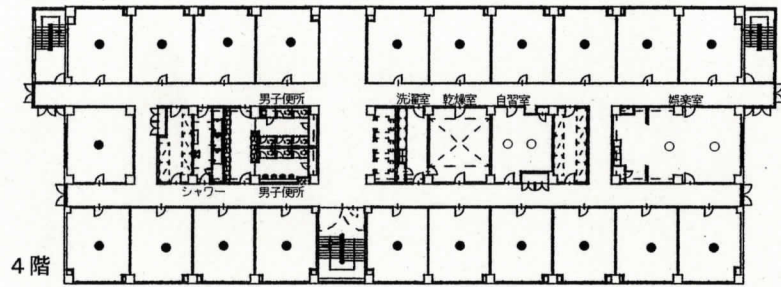


1 階

件名	空調設備保守点検	項番	21/25
図名	256号建物平面図	縮尺	1/500
春日井駐屯地業務隊 管理科當番班			



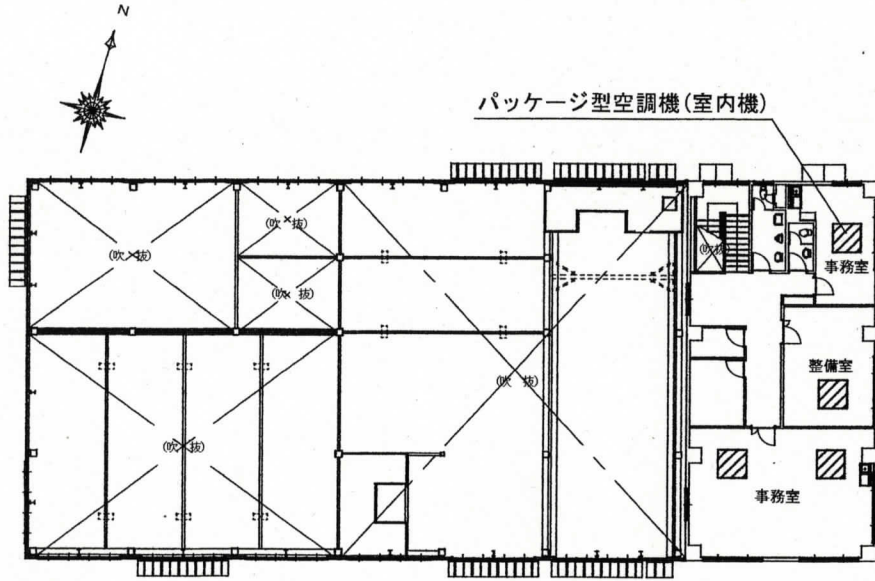
件名	空調設備保守点検	項番	22/25
図名	258号建物平面図	縮尺	1/450
春日井駐屯地業務隊 管理科営繕班			



凡例

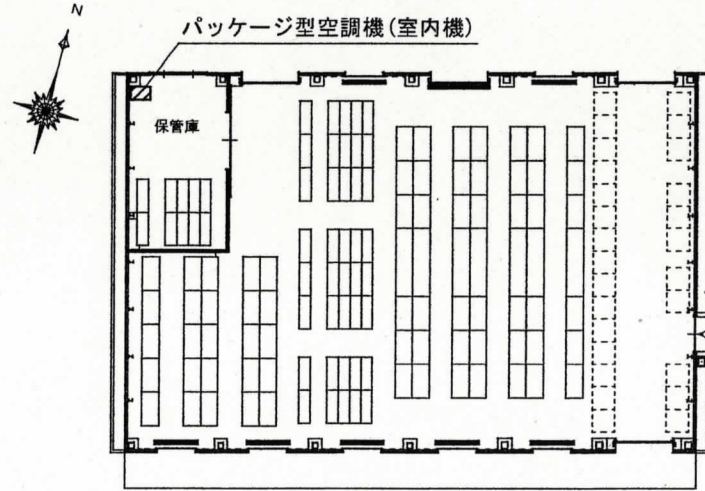
- ①～⑯：室内機設置場所
- ：ファンコイルユニット(床置型)設置場所
- ：ファンコイルユニット(天井埋込型)設置場所

件名	空調設備保守点検	項番	23/25
図名	268号建物平面図	縮尺	1/700
春日井駐屯地業務隊 管理科営繕班			

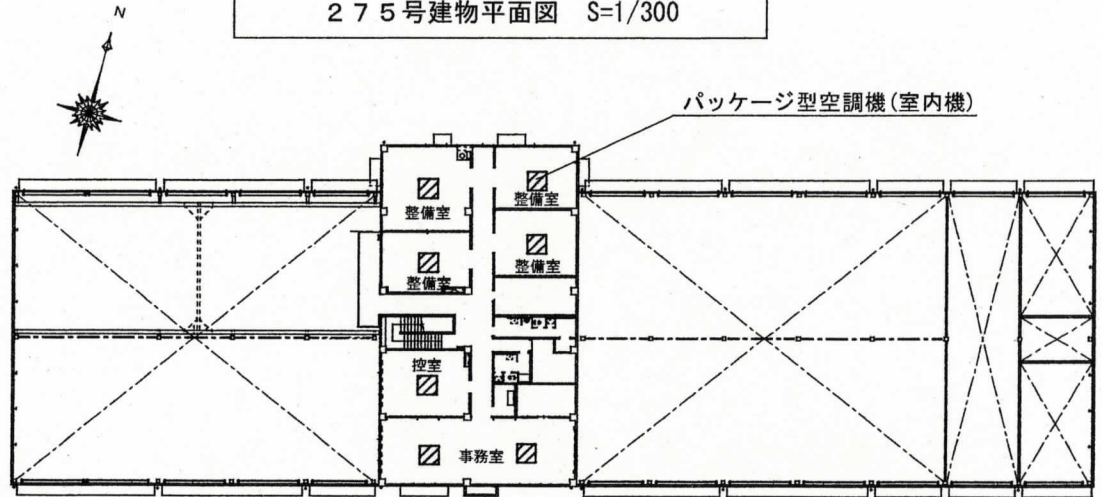


2階平面図

272号建物平面図 S=1/400

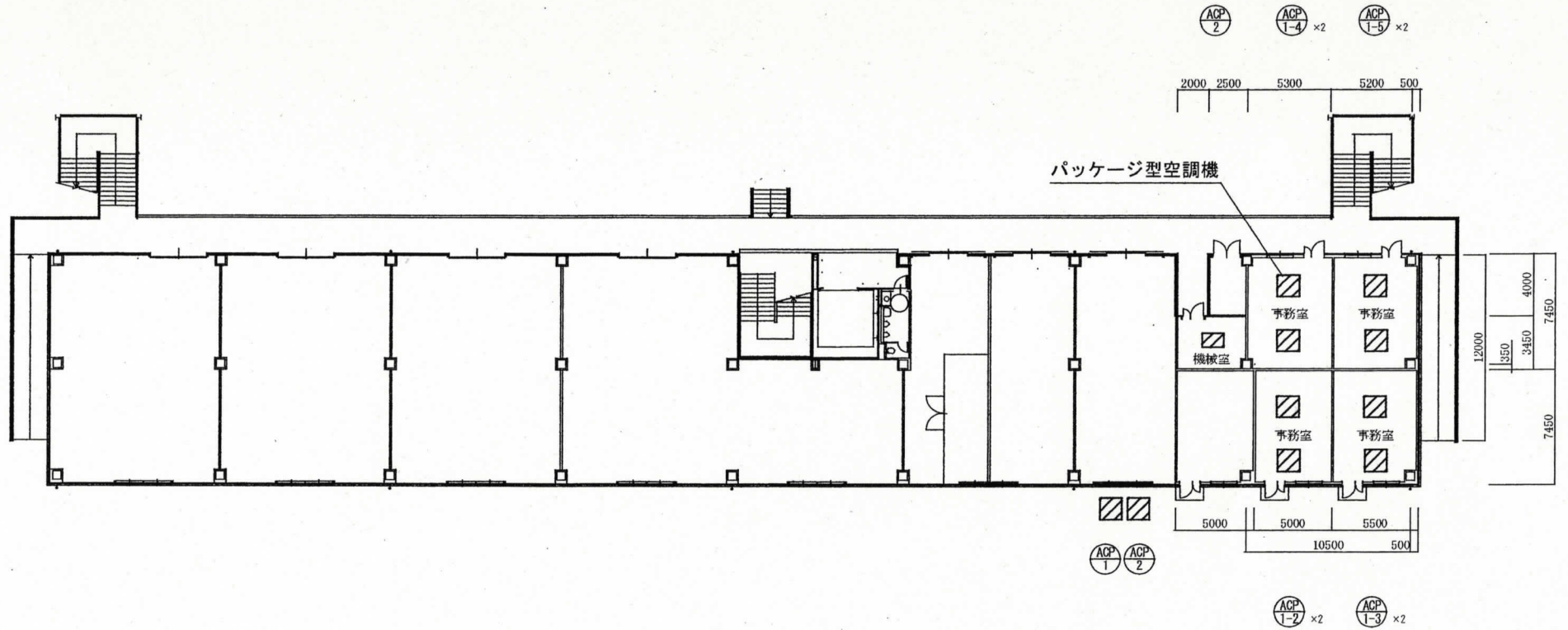


275号建物平面図 S=1/300



277号建物平面図 S=1/800

件名	空調設備保守点検	項番	24/25
図名	272号建物・275号建物 277号建物平面図	縮尺	図示
春日井駐屯地業務隊 管理科営繕班			



件名	空調設備保守点検	項番	25/25
図名	280号建物平面図	縮尺	1/400
春日井駐屯地業務隊 管理科営繕班			