

公 告

分任契約担当官
陸上自衛隊大津駐屯地
第397会計隊大津派遣隊長 岩崎 一也

以下のとおり一般競争入札を実施するので、「入札及び契約心得」及び「契約条項」を承知のうえ参加されたい。

1 入札事項

契約実施計画番号		調 達 要 求 番 号		物 品 番 号		仕 様 書 番 号	
4QHC10100150		4RQ81AZ0002 0001					
品名 または 件名							
大津（6）空調設備年間保守点検							
部品番号 または 規格							
使用器材名							
数 量	単 位	銘 柄	使用期限等	グ ル ー プ	指定	検査	包装
1.00	ST						
納地または工事場所				引 渡 場 所			
大津駐業				管理科 営繕班			
搬 入 場 所				納 期 または 工 期			
施設管理主任				令和7年3月31日（月）			

2 競争参加資格

次のいずれかであること

全省庁統一資格の「役務の提供等」に係る等級がA、B、C、D等級であること

ただし、細部は注意事項による。

3 契約条項を示す場所

陸上自衛隊大津駐屯地 第397会計隊大津派遣隊 契約班窓口

4 説明会及び入札執行の日時場所

説明会日時場所：

入札日時場所：令和6年4月23日（火）9時00分 郵便入札

5 保証金

入札保証金：免除 契約保証金：免除

6 落札決定方式及び契約方式

落札決定方式：総品目総額 契約方式：一般競争

7 注意事項

別紙のとおり

1 競争参加資格

- (1) 予算決算及び会計令第70条の規定に該当しない者であること。なお、未成年者、被保佐人又は被補助者であつて契約締結のために必要な同意を得ている者は、同条中、特別の理由がある場合に該当する。
- (2) 予算決算及び会計令第71条の規定に該当しない者であること。
- (3) 令和04・05・06年度全省庁統一資格「役務の提供」D等級以上に格付けされ、近畿地域の競争参加資格を有する者、又は、当該競争参加資格を有していない者で、入札書の受領期限までに競争参加資格審査を受け、競争参加資格者名簿に登録された者であること。
- (4) 都道府県警察から暴力団関係業者として防衛省が発注する工事等から排除するよう要請があり、当該状態が継続している有資格業者については、競争参加を認めない。
- (5) 入札後、契約を締結するまでの間に、都道府県警察から暴力団関係業者として防衛省が発注する工事等から排除するよう要請があり、当該状態が継続している有資格業者とは契約を行わない。
- (6) 入札心得に定める「暴力団排除に関する誓約事項」に基づく誓約を行わない者の競争参加を認めない。
- (7) 契約担当官等から取引停止の措置を受けている期間中の者でないこと。（協力者を含む。）
- (8) 防衛省大臣官房衛生監、防衛政策局長、防衛装備庁長官又は陸上幕僚長から「装備品等及び役務の調達に係る指名停止等の要領」に基づく指名停止の措置を受けている期間中の者でないこと。
- (9) 前号により現に指名停止を受けている者と資本関係又は人的関係のあるものであつて、当該者と同種の物品の売買又は製造若しくは役務請負について防衛省と契約を行おうとする者でないこと。
- (10) 原則、現に指名停止を受けている者の下請負については認めない。ただし、真にやむを得ない事由を該当する省指名停止権者が認めた場合には、この限りでない。

2 契約条項等を示す場所

仕様書及び入札資料は、下記に示す期間、陸上自衛隊大津駐屯地第397会計隊大津派遣隊 契約班窓口において配布する。

令和6年4月3日（水）～ 令和6年4月22日（月）（土曜日・日曜日・祝日を除く0900～1630）

- (1) 基本契約条項
役務請負契約条項
- (2) 特約条項
ア 談合等の不正防止に関する特約条項
イ 暴力団排除に関する特約条項
- 3 入札説明会及び競争入札執行の場所及び日時
- (1) 入札説明会： 実施しない。ただし、現場確認及び説明を希望するものは前項に示す期間中、下記問い合わせ先まで連絡の上日程の調整をするものとする。

- (2) 入札：
ア 場所： 陸上自衛隊大津駐屯地第397会計隊大津派遣隊入札室（郵便入札）入札書は入札日前日までに到着させること
イ 時間： 令和6年4月23日（火）9：00～

4 保証金等に関する事項

- (1) 入札保証金： 免除
- (2) 契約保証金： 免除
- (3) 違約金： 落札者が「入札及び契約心得」に従つて契約の締結手続きをしない場合には、落札者が契約締結に応じないものとみなし、落札価格の100分の5に相当する金額を違約金として徴収し、契約者が契約を履行しない場合は、契約金額の100分の10以上の金額を違約金として徴収する。

5 入札方法

- (1) 落札決定にあたっては入札書に記載された金額に当該金額の100分の10に相当する額を加算した金額をもって落札価格とするので、入札者は消費税、地方消費税の課税事業者、免税事業者であるかを問わず、見積もった金額の110分の100に相当する金額を入札書に記載すること。
- (2) 予定価格に達しない場合は、再度入札を実施する。郵便による入札がない場合は当日速やかに実施し、郵便による入札がある場合は別途連絡する。

6 入札の無効

- (1) 第1項で示した競争に参加する者に必要な資格のない者のした入札
- (2) 入札に関する条項に違反した入札
- (3) 入札金額、入札者の氏名が判別しがたい入札
- (4) 入札者が実施した「暴力団排除に関する誓約事項」の誓約に虚偽があった場合又は誓約に反する事態が生じた場合に、当該入札者が提出した入札
- (5) 「暴力団排除に関する誓約事項」の誓約を行わない者の入札

7 落札決定方法

品目別総額決定。当隊所定の予定価格制限の範囲内の最低入札者を落札者とする。なお、落札となるべき最低入札者が2人以上ある場合は、直ちにくじ引きにより落札者を決定する。

8 契約書等の作成

落札者は契約書等を作成するものとする。ただし、金額により省略する場合がある。

9 その他

- (1) 契約の成立の時期は、契約書に双方が記名押印した時とする。
- (2) 新型コロナウイルス及びインフルエンザ感染防止のため、郵便入札のみとし、入札書は令和6年4月22日1700まで分任契約担当官までに必着させること。入札前日迄に（郵送若しくはFAX「資格審査結果通知書（写し）」を提出すること。
- (3) 「入札書」「委任状」の書式は当隊で準備するので、事前に入手すること。
- (4) 入札書を郵送する場合は書留郵便とし、入札前日迄に必着となるように郵送すること。また、必ず便着の確認をすること。
- (5) 代表者以外で入札に参加する業者は、入札書に添えて委任状を提出すること。
- (6) 市場価格調査のご協力をお願いします。
- (7) 入札及び契約並びに仕様に関する事項の問い合わせ先
- (8) 新型コロナウイルス及びインフルエンザ感染防止のため、郵便入札とする。入札前日迄に（郵送若しくはFAX「資格審査結果通知書（写し）」を提出すること。

〒520-0002 大津市際川1-1-1

陸上自衛隊大津駐屯地 第397会計隊大津派遣隊 契約班 担当 藤岡（ふじおか）

TEL 077-523-0034（内線 349） FAX 077-525-1324

本公告は当隊及び陸上自衛隊大久保駐屯地第397会計隊掲示板、及び中部方面会計隊HP <https://www.mod.go.jp/gsdf/mae/mafin/> に掲示している。

大津(6)空調設備年間保守点検役務

大津駐屯地業務隊

工事名称	大津(6)空調設備年間保守点検役務		
図面名称	表紙		
大津駐屯地業務隊管理科営繕班		図面番号	1/27

仕 様 書

- 1 作業名称 大津（6）空調設備年間保守点検役務
- 2 作業期間 契約締結日～令和7年3月31日（月）
- (1) 冷房イン点検
令和6年5月20日（月）～ 同年6月14日（金）（7月冷房開始）
- (2) エアフィルター（ろ材）交換
契約締結日～暖房イン点検終了まで
- (3) 暖房イン点検
令和6年10月7日（月）～ 同年10月31日（木）（12月暖房開始）

※ 実施期間は上記期間内を基準とし、細部は監督官と調整の上決定すること。

- 3 作業場所 滋賀県大津市際川1丁目1番1号 陸上自衛隊大津駐屯地

4 作業概要

項目	時期	作業内容	備考
空調設備 保守点検	冷房イン	空調機及びその関連機器の冷房運転前の保守点検	
	暖房イン	空調機及びその関連機器の暖房運転前の保守点検	

5 一般事項

- (1) 本作業は本仕様書、図面、国土交通省監修建築保全業務共通仕様書に基づき実施すること。なお、仕様書に記載なき事項については、事前に監督官と協議のうえ指示に従うこと。
- (2) 請負者は、作業実施に先立ち、工程表を作成して監督官に提出後、承認を受けたのち着手すること。また、仕様書、図面、その他作業による疑義が生じた場合、その都度監督官に協議すること。
- (3) 作業は請負者の責任作業とし全て丁寧かつ確実に実施すること。作業に際して破損した部分については、監督官に報告のうえ、指示に従い速やかに復旧すること。
- (4) 請負者は、監督官の指示する場所において写真撮影を実施すること。項目は、着手前、実施中、見え隠れ部分、完了後及び監督官の指示箇所とする。また、写真は作業完了後速官やかに現像し、A4アルバムに整理の上提出すること。
- (5) 作業時間は、午前8時15分から午後5時までとする。なお時間外、土曜日、日曜日及び祝日の作業は原則禁止とする。やむを得ず実施する場合は、事前に監督官に届け出て許可を得てから、実施すること。
- (6) 作業場所以外への立ち入りを禁止する。作業の都合によりやむを得ず立ち入る場合、監督官と協議し、部隊側立会のもとで立ち入ること。
- (7) 喫煙は、所定の喫煙場所でおこない、作業中は危険物施設における防火管理の徹底をすること。
- (8) 作業に必要な電気等については、請負者側で発電機等を持ち込むこと。やむを得ず、駐屯地内の電気等を使用する場合、仮設メーターを設置して部隊側算定に基づき、有償とする。メーター及び配線等仮設に必要なものは、請負者側で準備すること。
- (9) 作業完了後、日々の作業終了後は現場の片付け、清掃を速やかに実施すること。

6 共通事項（保守点検項目）

- (1) チリングユニット
ア 外観の状況：腐食、変形、破損等劣化の有無

件名	大津（6）空調設備年間保守点検役務		
種別	仕様書	縮尺	図番
	大津駐屯地業務隊管理科営繕班	—	2/27

イ 電気系統

- (ア) 操作回路、動力回路：絶縁抵抗を測定
- (イ) 端子：緩み、変色、破損の有無
- (ウ) クランクケースヒーター：温度及び絶縁抵抗の異常の有無
- (エ) 盤：異物の付着、緩み、変形の有無
- (オ) 電磁開閉器：接点の荒れ及び異音の有無
- (カ) 接地：断線の有無、接地抵抗の良否
- ウ 圧力計：指示の狂い、損傷の有無
- エ 安全弁：漏れの有無及び作動試験
- オ エア抜き弁：機能点検、異常の有無
- カ 冷媒系統：ガス漏れの有無
- キ 潤滑油系統：油汚れの有無、油量の確認
- ク 水系統：漏れの有無、弁の開閉状況の確認
- ケ 保安装置
 - (ア) 圧力開閉器、低圧SW：圧力異常の有無
 - (イ) 断水リレー、インターロック、冷水凍結防止サーモ：作動状況の確認
 - (ウ) 可溶頭：ガス漏れの有無

コ 運転調整

- (ア) 音及び振動：異常の有無
 - (イ) 主電源電圧：電圧変動の異常の有無
 - (ウ) 主電流、圧縮機電流：電流の異常の有無
 - (エ) 冷媒ガス：高圧側・低圧側温度及び圧力の異常の有無
 - (オ) 圧縮機用油：圧力及び温度の異常の有無
 - (カ) 熱交換状況：冷媒の液温、冷却水及び冷水温度の異常の有無
 - (キ) 温度制御：作動温度の異常の有無
 - (ク) 冷却水及び冷水：入出温度の異常の有無
- ※冷媒としてR22を使用し、密閉型及び半密閉型「高圧ガス保安法」「冷媒保安規則」「冷凍保安規則関係基準」に定めるところによる。

(2) ユニット形空気調和機

- ア 基礎・固定部：亀裂、沈下等の異常の有無、固定金具の劣化、固定ボルト緩みの有無、防振材、ストッパー等の劣化、緩みの有無
- イ 外観の状況：本体、保温・吸音材の腐食、変形、破損等の劣化の有無
- ウ 送風機及び空調用送風機
 - (ア) ファンライナ：汚れ及び発錆、腐食等の有無、回転バランスの良否
 - (イ) シャフト：汚れ及び発錆、磨耗の有無
 - (ウ) ベルト：緩み、磨耗、損傷等劣化の有無
 - (エ) プーリー：磨耗等の有無
 - (オ) 軸受：音、振動の異常の有無
 - (カ) カップリング：磨耗、損傷等の有無
 - (キ) 電動機：絶縁抵抗、回転方向、電流、音・振動の異常の有無、グリスアップ
- エ 熱交換器：冷温水コイルの汚損、腐食、損傷等の劣化の有無
- オ エリミネータ：詰まり、腐食の有無
- カ 排水系統：ドレンパンの汚れ、発錆、腐食等の有無、ドレン排水の良否
- キ エアフィルタ
 - (ア) 全てのファンコイルユニットエアフィルターを、官給品のろ材と交換すること。
 - (イ) 官給するろ材は総括表のとおりで、請負業者がろ材枠を採寸しロールから切り取り、ろ材枠に取付け交換すること。
 - (ウ) 中古品のろ材処分は、請負業者が産業廃棄物管理票（マニフェスト）を準備して、処分後に提出すること。
 - (エ) 官給品が適合しない場合は、掃除機等を用いてろ材清掃すること。

件名	大津（6）空調設備年間保守点検役務		
種別	仕様書	縮尺	図番
	大津駐屯地業務隊管理科営繕班	—	3/27

(3) 吸収式冷温水発生機

ア 外観状況

- (ア) 本体及び付属：腐食、変形、破損等劣化の有無
- (イ) 温度計及び圧力計：計装部品の損傷及び脱落の有無
- (ウ) 保温及び保冷材：保温及び保冷材の損傷及び脱落の有無

イ 冷水及び冷却水系統：出入口の圧力損失が規定値にあることを確認

ウ 気密確認：機内圧力の上昇の有無

エ 電気系統

- (ア) 絶縁抵抗：操作回路、密閉ポンプ、抽気ポンプ等の絶縁抵抗を測定
- (イ) 端子：緩み、変色及び破損の有無
- (ウ) タイマー：起動制御、遅延、その他のタイマが設定値で作動することを確認
- (エ) サーマルリレー：キャンドポンプ及び抽気ポンプ用サーマルリレーの設定値を確認

オ 保安装置

(ア) 保護スイッチ：冷水過冷却及び断水、液面リレー及び高温再生器圧力その他のスイッチの作動の良否

(イ) インターロック：冷水及び冷却水ポンプ、その他のインターロックの作動の良否

カ 流量調整弁

- (ア) リンク装置の緩みの有無
- (イ) 実作動及び擬似回路による作動の良否

キ 運転調整

- (ア) 音及び振動：異常の有無
- (イ) 主電源電圧：電圧変動の異常の有無
- (ウ) 運転電流：電流の異常の有無
- (エ) 電動機の回転方向：回転状況の確認
- (オ) 制御：蒸気圧力調整弁が設定温度で段階的に作動することを確認
- (カ) 供給蒸気の1次圧力が規定の許容範囲内にあることを確認、非通電時に蒸気圧力調整弁にリークのないことを確認
- (キ) 冷水及び冷却水の入口温度と出口温度、溶液温度、凝縮温度、蒸発温度等を測定し、その値が許容範囲内にあることを確認及び不凝縮ガスの混入及び冷却管の汚れの有無

ク 真空気密

(ア) 抽気系統：抽気用弁を手動で全開にした時、真空計の変化から確実に開通していることを確認

(イ) リーク試験：抽気ポンプで機内に不凝縮ガスの無いことを確認

(ウ) パラジウムセルユニット：パラジウムセル部の損傷及び劣化度を確認

ケ 冷媒及び吸収剤

(ア) 攪拌した溶液を適量採取し、腐食防止剤濃度及びアルカリ度が規定の許容範囲内にあることを確認

(イ) 溶液の汚れの確認

コ 抽気関係

(ア) 伝熱管のスケール付着の有無

(イ) 伝熱管の腐食の有無

(ウ) 水室の汚れ及び腐食の有無

※ 熱源として蒸気を使用、「ボイラー及び圧力容器安全規則」「圧力容器構造規格」に定めるところによる。

サ 抽気関係：水素ガス濃度確認・抽気作業・真空度（気泡テスト）点検、溶液確認（濃度、インヒビタ濃度）

シ エア抜き弁：機能点検、異常の有無

ス 冷暖房点検・切替：本体内外冷暖房点検・切替作業（吸収式冷温水発生機のみ）

件名	大津（6）空調設備年間保守点検役務		
種別	仕様書	縮尺	図番
	大津駐屯地業務隊管理科営繕班	—	4/27

(4) ファンコイルユニット

ア 外観の状況：本体、保温・吸音材及び吹出グリルの腐食・変形・破損等劣化の有無
イ 送風機

(ア) ファンライナ：汚れ・発錆・腐食・変形等及び回転バランスの異常の有無

(イ) 電動機：音・振動及び絶縁抵抗の異常の有無、回転状態の確認

(ウ) 音・振動：異常の有無

ウ 熱交換器：冷温水コイルの破損・腐食等劣化の有無

エ 排水系統：ドレンパンの汚れ、発錆・腐食の有無ドレン排水の良否及び清掃

オ エアフィルター（ろ材、枠）

(ア) 全てのファンコイルユニットエアフィルターを、官給品のろ材と交換すること。

(イ) 官給するろ材は総括表のとおりで、請負業者がろ材枠を採寸シロールから切り取り、ろ材枠に取付け交換すること。

(ウ) 中古品のろ材処分は、請負業者が産業廃棄物管理票（マニフェスト）を準備して、処分後に提出すること。

(エ) 官給品が適合しない場合は、掃除機等を用いてろ材清掃すること。

カ 電装部品

(ア) 電気配線：損傷、過熱、劣化等の有無

(イ) 接続端子：端子接続の緩みの有無

(ウ) スイッチ類：損傷、破損の有無及び風量切替の作動等の良否

キ 配管バルブ：損傷、破損の有無、エア抜き弁及びドレン抜き弁の良否

ク 運転調整：運転状態確認及び吹出・吸込温度の異常の有無

(5) 冷却塔

ア 本体内部の清掃

イ 基礎：外観の亀裂、沈下等異常の有無及び防振装置の損傷等劣化の有無

ウ 塔本体

(ア) ケーシング、散水装置、消音マット、ルーバー、骨組み及び脚：損傷、変形及び汚れ等の有無

(イ) 散水装置：散水穴の目詰まりの有無、散水管の回転状況の確認

(ウ) 熱交換器（密閉型の場合）：コイルの汚れ及び損傷等劣化の有無

(エ) 充填材：スケールの付着・目詰まり、及び座屈・変形等劣化の有無

エ 水槽

(ア) 本体：内外面の損傷変形、著しい汚れ、水漏れの有無及び水位の確認

(イ) 給水装置：ボールタップ等の作動状態の確認

(ウ) ストレーナー：目詰まり、損傷等劣化の有無

オ 送風機

(ア) 羽根車：損傷、腐食等劣化、著しい汚れ及び回転状態の確認

(イ) ファンケーシング：損傷、腐食等劣化の有無

(ウ) 軸受：軸の円滑な回転状況

(エ) 電動機：損傷、腐食等劣化及び絶縁抵抗の異常の有無、回転状況の確認

(オ) ベルト：張り具合、損傷及び磨耗等の有無

(カ) プーリー：損傷、磨耗等劣化の有無

(キ) 潤滑油：油量の確認

カ 散水ポンプ（密閉型のみ）

(ア) 本体：汚れ、損傷、腐食等劣化の有無

(イ) 電動機：損傷、腐食等劣化及び絶縁抵抗の異常の有無

件名	大津（6）空調設備年間保守点検役務		
種別	仕様書	縮尺	図番
	大津駐屯地業務隊管理科営繕班	—	5/27

キ 運転調整

- (ア) 電動機の回転方向：回転状況の確認
- (イ) 音及び振動：異常の有無
- (ウ) 主電源電圧：電圧変動の異常の有無
- (エ) 運転電流：電流の異常の有無
- (オ) 散水管の回転数：許容範囲内にあることを確認
- (カ) 散水：均一に分散していることを確認

ク 内部清掃作業

(6) ポンプ類

ア 本体

- (ア) 外観：腐食、損傷及び水漏れの有無
- (イ) 軸継手：ゴムの損傷の有無及び芯狂いの有無
- (ウ) 主電源電圧：電圧変動の異常の有無
- (エ) 運転電流：電流の異常の有無
- (オ) 吸収及び吐出圧力：圧力の異常の有無
- イ 電動機：外観の腐食・損傷及び絶縁抵抗の異常の有無、円滑な回転状態の確認
- ウ フード弁、逆止弁：正常に開閉することを確認
- エ 圧力計、連成計、真空計：腐食、損傷の有無及び指示値の確認
- オ カップリングの芯出し確認及び調整

(7) 真空ポンプ

ア 本体

- (ア) 外観：腐食、損傷及び水漏れの有無
- (イ) 軸継手：ゴムの損傷の有無及び芯狂いの有無
- (ウ) 主電源電圧：電圧変動の異常の有無
- (エ) 運転電流：電流の異常の有無
- (オ) 吸収及び吐出圧力：圧力の異常の有無
- (カ) 受水タンク内の真空度及び吐き出し圧力が許容範囲内にあることを確認
- イ 電動機：外観の腐食・損傷及び絶縁抵抗の異常の有無、円滑な回転状態の確認
- ウ フード弁、逆止弁：正常に開閉することを確認
- エ 圧力計、連成計、真空計：腐食、損傷の有無及び指示値の確認
- オ 制御盤
 - (ア) 電磁開閉器接点の劣化の有無を点検
 - (イ) 表示ランプの点灯の良否を点検
- カ 真空開閉器水位調整器：作動の良否を確認
- キ 電磁弁装置、作動の良否を点検

(8) 自動制御盤

- ア 各自動制御機器の設定と作動状況の確認
- イ トータルシステムの点検整備
- ウ 操作盤の点検確認
- エ 各弁の作動状況点検

(9) 全熱交換器

ア 外観の状況

- (ア) 本体及び点検口：腐食、損傷の有無
- (イ) フィルタ：損傷の有無、清掃

イ 熱交換エレメント

- (ア) エレメント：損傷等劣化の有無、清掃
- (イ) ケーシング：発錆、腐食等の有無

件名	大津(6)空調設備年間保守点検役務		
種別	仕様書	縮尺	図番
	大津駐屯地業務隊管理科営繕班	-	6/27

(10) 密閉型膨張タンク

ア 基礎、固定部

- (ア) 基礎：亀裂沈下等の有無を点検
- (イ) 架台：曲がり、さび、損傷等の有無を点検
- (ウ) 基礎ボルト等：基礎ボルト、取付ボルト、固定金具等の緩み、損傷等の有無を点検する。
- (エ) 保温材：脱落、損傷等の有無を点検する。
- (オ) 配管の指示の状態：取付状態が適切であることを確認する。

イ 外観の状況

- (ア) 損傷、腐食等の有無
- (イ) 漏れの有無を点検
- (ウ) 内部の付着及び堆積物の有無を点検
- (エ) 内部の保護塗装の剥離等の有無を点検

ウ 圧力計・水高計及び温度計

- (ア) 正常値を指示していることを確認
- (イ) 取付部等の漏れの有無を点検
- (ウ) 汚れ及び損傷の有無を点検

エ 付属管及び弁

- (ア) 逃し管：漏れ、損傷、腐食、保温材の損傷等の有無を点検
- (イ) その他の管：漏れ、損傷等の有無及び作動の良否を点検
- (ウ) 安全弁又は逃し弁：取付ボルトの緩み漏れの有無

(11) 開放型膨張タンク

ア 基礎、固定部

- (ア) 基礎：亀裂、沈下等の有無を点検
- (イ) 架台：曲がり、さび、損傷等の有無を点検
- (ウ) 基礎ボルト等：基礎ボルト、取付ボルト、固定金具等の緩み、損傷等の有無を点検する。
- (エ) 配管支持部：取付け状態が適正であることを確認する。

イ 外観の状況

- (ア) 損傷、腐食等の有無
- (イ) 漏れの有無を点検
- (ウ) 保温材の脱落、損傷等の有無を確認する。

ウ 内部の状況

- (ア) 付着物及び堆積物の有無を点検する。
- (イ) 内部の保護塗装の剥離等の有無を点検する
- (ウ) タンク内部の清掃を行う。

エ 管・弁

- (ア) 管：漏れ、損傷、腐食等の有無を点検する。
- (イ) 弁：漏れ、損傷等の有無及び作動の良否を確認する。

オ 付属品

はしご・点検扉：取付の良否及び錆、腐食等の有無を点検する。

カ 液面制御装置

(ア) ボールタップ

- a フロートの浸水、損傷等の有無及び作動の良否を点検する。
- b 給水停止状態での漏水の有無及び水位の適否を点検する。

(イ) 電極スイッチ

- a 電極棒に異物付着の有無及び侵食の状態を点検する。
- b 水位の上下により、電源が入・切し、その位置が正常に作動することを確認する。

件名	大津(6)空調設備年間保守点検役務		
種別	仕様書	縮尺	図番
	大津駐屯地業務隊管理科営繕班	—	7/27

(12) 氷蓄熱式空調機

ア 基礎、固定部

- (ア) 基礎：亀裂沈下等の有無を点検
- (イ) 固定金具の劣化及び緩みの有無
- (ウ) 防振材、ストッパー等の劣化及び緩みの有無

イ 基礎、固定部

水漏れ及び外面のさび、腐食、損傷等の有無

ウ 氷生成装置

熱交換機部分の汚れ、破損等の有無

(13) 送風機

ア 基礎、固定部

- (ア) 亀裂、沈下等の点検
- (イ) 固定金具の劣化及び固定ボルトの緩み
- (ウ) 防振材の破損等の有無

イ 外観の状況

- (ア) 損傷、腐食等の有無
- (イ) 腐食及びボルトの緩みの有無

ウ 電動機

- (ア) 電動機の発熱の異常の有無
- (イ) 回転方向が正しいか
- (ウ) 絶縁測定を実施し、その良否
- (エ) 運転電流が、定格値以下か

エ 軸受

発熱、異常音及び異常振動の有無

オ Vベルト

緩み、磨耗、損傷の有無

カ Vベルトカバー

変形、損傷等の有無

キ Vプーリー

- (ア) 磨耗、損傷等の有無
- (イ) 芯出しの良否

ク 羽根車

- (ア) 汚れ、変形、腐食等の有無
- (イ) ボルトの緩みの有無
- (ウ) ケーシング等に接触していないか

ケ 運転調整

- (ア) 運転時における電圧変動が規定値以内であるか
- (イ) 運転電流が定格値いかであるか

(14) パッケージエアコン

ア 外観の状況：腐食、変形、破損等劣化の有無

イ 電気系統

- (ア) 電気配線：損傷、過熱、劣化等の有無
- (イ) 接続端子：端子接続の緩みの有無
- (ウ) スイッチ類：損傷、破損の有無及び風量切替の作動等の良否

ウ エアフィルター（ろ材、枠）：損傷等劣化の有無及び掃除機等を用いて清掃

エ 運転調整

- (ア) 音及び振動：異常の有無
- (イ) 主電源電圧：電圧変動の異常の有無
- (ウ) 運転電流：電流の異常の有無
- (エ) 吹出・吸込温度：温度の異常の有無

件名	大津（6）空調設備年間保守点検役務		
種別	仕様書	縮尺	図番
	大津駐屯地業務隊管理科営繕班	—	8/27

7 特記事項

- (1) 保守点検に際し、汚れ、目詰まり、油量不足、変形・破損及びベルトの緩み部分等軽微なものについては、消耗部品（パッキン、潤滑油、ランプ、ヒューズ、ウエス、その他これらに類するもの）を準備して、清掃、洗浄、補充及び補修等適切な処置を行うものとする。その他に交換予定品や消耗部品以外が必要な場合は、監督官の指示によること。
- (2) 吹き出し・吸い込み口等のフィルター部分は、ろ材交換又は清掃を実施する。
- (3) 絶縁抵抗（1MΩ以上正常）、電圧変動（定格電圧の±10%以内正常）、電流（定格電流値以下正常）及び温度・圧力を測定し、測定結果に異常が見られた場合は、監督官の指示により処置すること。
- (4) Y型ストレーナの清掃は、清掃後保温材を現状復旧すること。
- (5) 吸収式冷温水発生機及び氷蓄熱式空調機の点検は、製造メーカーにて行うこと。
- (6) 冷房イン及び暖房インの際、3方弁等の付属弁類の外観点検・作動確認及び調整を実施する。
- (7) 冷温水ポンプ等の、冷暖シーズン合わせて2回点検するポンプ類は、グランドパッキン等の消耗品の取替を冷暖シーズンどちらか1回、監督官が指示する時期に実施する。また1回しか点検しないポンプは実施時期に取替を行う。
- (8) 冷温水・冷却水ポンプはローター部分の芯確認を行い、ずれが生じている場合は適切に処置する。
- (9) 各シーズンにおいて、機械室を除く、保守点検対象機器のある全ての部屋の温度測定を行うこと。
- (10) 契約年度内に保守点検対象機器の異常が生じた場合は、速やかに原因を追究し、処置方法を監督官に報告する。また、必要に応じ見積書を提出する。原因追究のための成績書作成は、本保守点検の範囲とし、請負者の負担で行う。
- (11) 点検結果報告書は、不具合箇所総括表、建物毎の点検表及び写真帳を冷房前点検は6月末日まで、暖房前点検は11月末日までに提出すること。

8 提出書類

- (1) 内訳明細書
- (2) 現場代理人通知書
- (3) 現場代理人略歴書・資格書写
- (4) 工程表
- (5) 着手届、完了届
- (6) 作業日報
- (7) 点検結果報告書
- (8) 作業写真
- (9) 産業廃棄物管理票（A～E票）
- (10) その他指示された書類

9 検査

作業完了後、検査官立会いのうえ完了検査を実施し、合格をもって完了とする。また、手直し等が生じた場合は、手直し完了後再検査を受け合格をもって完了とする。

件名	大津（6）空調設備年間保守点検役務		
種別	仕様書	縮尺	図番
	大津駐屯地業務隊管理科営繕班	—	9/27

10 空調設備年間保守点検機器総括表

一連 番号	機 種	冷房イン	暖房イン	備 考
1	ファンコイルユニット天吊・天灶	166	166	暖房点検完了までにフィルター交換
2	ファンコイルユニット床置	140	140	
3	チリングユニット	4	-	
4	冷却塔	5	-	
5	密閉型膨張タンク	3	3	
6	開放型膨張タンク	2	2	
7	冷温水ポンプ	10	10	
8	冷却水ポンプ	5	-	
9	パッケージ型空調機	8	8	
10	吸収式冷温水発生機	1	1	
11	氷蓄熱式空調機 室内13 室外1	1	1	120号建物(ACP1)
12	氷蓄熱式空調機 室内 8 室外1	1	1	120号建物(ACP2)
13	ビルマルチエアコン 室内5 室外1	1	1	133号食厨
14	パッケージ型空気調和機(スポットエアコン)	4	-	133号食厨
15	ビルマルチエアコン 室内4 室外1	1	1	135号建物
16	ビルマルチエアコン 室内3 室外1	1	1	101号浴場
17	ユニット型空気調和機	7	7	暖房点検完了までにフィルター交換
18	蒸気ヘッダー	-	7	
19	真空ポンプ	-	6	
20	熱交換器	-	4	
21	全熱交換ユニット	-	1	
22	ヒータリングコイル	-	2	
23	送風機	2	2	ヒータリングコイル付帯設備
24	ストレーナー清掃 32A	4	4	
25	ストレーナー清掃 40A	1	1	
26	ストレーナー清掃 50A	3	2	
27	ストレーナー清掃 65A	10	8	
28	ストレーナー清掃 80A	4	4	
29	ストレーナー清掃 100A	9	6	
30	ストレーナー清掃 125A	2	-	
31	ストレーナー清掃 150A	1	-	

官給するろ材総括表

製造会社	品 番	厚さ (mm)	幅 (cm) ×長さ (m)	本数 (ポ-ル)
ミドリ安全 エアクオリティ 株式会社	PM-150ECO	7	160×30	10
	PM-300ECO	10	160×30	5
	PM-400ECO	13	160×20	5

件 名	大津(6)空調設備年間保守点検役務		
種 別	仕様書・総括表		縮 尺
	大津駐屯地業務隊管理科営繕班		図 番
			- 10/27

保守点検機器一覧表(95号～102号)

保守内容	建物番号		設備機器	形状・内容等	数量		備考
冷房 イン	95	隊舎	ファンコイルユニット	床置型	53	台	温度測定
冷房 イン	95	隊舎	各関係制御システム	総合運転試験	1	式	
冷房 イン	95	隊舎	スレーナー清掃 65A	2、3F東系統 + 2、3F西系統	2	個	
冷房 イン	95	隊舎	スレーナー清掃 65A	1F系統	1	個	
冷房 イン	99	隊舎	チリングユニット	ダイキン UWJ1700A6R	1	台	
冷房 イン	99	隊舎	冷却塔	空研工業 SKB-50PR 226kw 650L/min	1	台	
冷房 イン	99	隊舎	密閉型膨張タンク	日立金属 AST-42 500L	1	台	
冷房 イン	99	隊舎	ファンコイルユニット	床置型	49	台	温度測定
冷房 イン	99	隊舎	冷却水ポンプ	エハラ 65×50FS4H63.7	1	台	
冷房 イン	99	隊舎	冷温水ポンプ①	エハラ 65× 50FS2H67.5(7.5kw)	1	台	
冷房 イン	99	隊舎	冷温水ポンプ②	エハラ 65× 50FS2H67.5(7.5kw)	1	台	
冷房 イン	99	隊舎	各関係制御システム	総合運転試験	1	式	
冷房 イン	99	隊舎	スレーナー清掃 125A	クーリングタワー	1	個	
冷房 イン	99	隊舎	スレーナー清掃 100A	冷温水ポンプ吸込側	2	個	
冷房 イン	99	隊舎	スレーナー清掃 100A	チラー入り口用	1	個	
冷房 イン	99	隊舎	スレーナー清掃 80A	2、3F南往系統 + 2、3F南還系統	2	個	
冷房 イン	99	隊舎	スレーナー清掃 65A	2、3F南往系統 + 2、3F南還系統	2	個	
冷房 イン	99	隊舎	スレーナー清掃 65A	1F往系統 + 1F環 系統	2	個	
冷房 イン	101	浴場	ビルマルチエアコン 室外機	三菱FDCVP2245H 冷20kw/暖22.4kw	1	台	R5取替
冷房 イン	101	浴場	ビルマルチエアコン 室内機	三菱FDTZP715SA	3	台	R5取替
冷房 イン	102	庁舎	パッケージ型空気調和機	ACP-1-1 ダイキン RZRP140 BAT	1	台	
冷房 イン	102	庁舎	パッケージ型空気調和機	ACP-1-2 ダイキン RZRP63 BAT	1	台	
冷房 イン	102	庁舎	パッケージ型空気調和機	ACP-1-3 ダイキン RZRP40 BAT	1	台	
冷房 イン	102	庁舎	パッケージ型空気調和機	ACP-1-14 ダイキン RZRP50 BAT	1	台	
冷房 イン	102	庁舎	パッケージ型空気調和機	ACP-1-15 ダイキン RZRP40 BAT	1	台	

件名	大津(6)空調設備年間保守点検役務		
種別	仕様書	縮尺	図番
大津駐屯地業務隊管理科営繕班		—	11/27

保守点検機器一覧表(118号~120号)

保守内容	建物番号		設備機器	形状・内容等	数量		備考
冷房 イン	118	隊舎	チリングユニット	ダイキン UW20MDR	1	台	
冷房 イン	118	隊舎	冷却塔	空研工業 SKC-20POR 90kw 260L/min	1	台	
冷房 イン	118	隊舎	密閉型膨張タンク	0.1t	1	台	
冷房 イン	118	隊舎	ファンコイルユニット	床置型	31	台	温度測定
冷房 イン	118	隊舎	冷却水ポンプ	片吸込渦巻型ポンプ 1.5kw	1	台	
冷房 イン	118	隊舎	冷温水ポンプ①	エハラ 40×32FS2F61.5 (1.5kw)	1	台	
冷房 イン	118	隊舎	冷温水ポンプ②	エハラ 40×32FS2F61.5 (1.5kw)	1	台	
冷房 イン	118	隊舎	各関係制御システム	総合運転試験	1	式	
冷房 イン	118	隊舎	スレーナー清掃 65A	ケーリングタワー	1	個	
冷房 イン	118	隊舎	スレーナー清掃 65A	チラー入り口用	1	個	
冷房 イン	118	隊舎	スレーナー清掃 65A	隊舎系統	1	個	
冷房 イン	118	隊舎	スレーナー清掃 50A	隊舎系統	1	個	
冷房 イン	120	厚生 センター	氷蓄熱式空調機	ダイキン製 ACP1 RSXYP450P+400P	1	台	
冷房 イン	120	厚生 センター	氷蓄熱式空調機	ACP1-1 FXYFP71B	3	台	
冷房 イン	120	厚生 センター	氷蓄熱式空調機	ACP1-2 FXYFP71B	1	台	
冷房 イン	120	厚生 センター	氷蓄熱式空調機	ACP1-3 FXYFP56B	3	台	
冷房 イン	120	厚生 センター	氷蓄熱式空調機	ACP1-4 FXYFP56B	3	台	
冷房 イン	120	厚生 センター	氷蓄熱式空調機	ACP1-5 FXYF45B	1	台	
冷房 イン	120	厚生 センター	氷蓄熱式空調機	ACP1-6 FXYFP71B	2	台	
冷房 イン	120	厚生 センター	氷蓄熱式空調機	ダイキン製 ACP2 RSXYP450P	1	台	
冷房 イン	120	厚生 センター	氷蓄熱式空調機	ACP2-1 FXYFP36B	1	台	
冷房 イン	120	厚生 センター	氷蓄熱式空調機	ACP2-2 FXYFP71B	3	台	
冷房 イン	120	厚生 センター	氷蓄熱式空調機	ACP2-3 FXYFP71B	2	台	
冷房 イン	120	厚生 センター	氷蓄熱式空調機	ACP2-4 FXYFP45B	2	台	

件名	大津(6)空調設備年間保守点検役務		
種別	仕様書	縮尺	図番
	大津駐屯地業務隊管理科営繕班	—	12/27

保守点検機器一覧表(121号~124号)

保守内容	建物番号		設備機器	形状・内容等	数量		備考
冷房 イン	121	隊舎	チリングユニット	ダイキン UWJ224ARR	1	台	
冷房 イン	121	隊舎	冷却塔	空研工業 SKC-8POR 34kw 97.5L/min	1	台	
冷房 イン	121	隊舎	開放型膨張タンク	220L	1	台	
冷房 イン	121	隊舎	ファンコイルユニット	床置型	7	台	温度測定
冷房 イン	121	隊舎	冷却水ポンプ	片吸込渦巻型ポンプ 0.75kw	1	台	
冷房 イン	121	隊舎	冷温水ポンプ①	エハラ 32LPD6.4 (0.4kw)	1	台	
冷房 イン	121	隊舎	冷温水ポンプ②	エハラ 32LPD6.4 (0.4kw)	1	台	
冷房 イン	121	隊舎	各関係制御システム	総合運転試験	1	式	
冷房 イン	121	隊舎	ストレーナー清掃 32A	ポンプ吸込側	2	個	
冷房 イン	121	隊舎	ストレーナー清掃 32A	隊舎系統	1	個	
冷房 イン	121	隊舎	ストレーナー清掃 50A	クーリングタワー	1	個	
冷房 イン	124	隊舎	チリングユニット	ダイキン UW50MD6-C	1	台	
冷房 イン	124	隊舎	冷却塔	空研工業 SKV-50F	1	台	
冷房 イン	124	隊舎	ファンコイルユニット	天井埋込型	53	台	温度測定
冷房 イン	124	隊舎	冷却水ポンプ	片吸込渦巻型ポンプ 3.7kw	1	台	
冷房 イン	124	隊舎	冷温水ポンプ①	川本 G2-65×506- 4M5.5 (5.5kw)	1	台	
冷房 イン	124	隊舎	冷温水ポンプ②	川本 G2-65×506- 4M5.5 (5.5kw)	1	台	
冷房 イン	124	隊舎	各関係制御システム	総合運転試験	1	式	
冷房 イン	124	隊舎	ストレーナー清掃 100A	クーリングタワー	1	個	
冷房 イン	124	隊舎	ストレーナー清掃 100A	隊舎系統	1	個	
冷房 イン	124	隊舎	ストレーナー清掃 100A	チラー入り口用	1	個	
冷房 イン	124	隊舎	開放型膨張タンク	220L	1	台	RF

件名	大津(6)空調設備年間保守点検役務		
種別	仕様書	縮尺	図番
	大津駐屯地業務隊管理科営繕班	-	13/27

保守点検機器一覧表(133号)

保守内容	建物番号		設備機器	形状・内容等	数量		備考
冷房 イン	133	食厨	ユニット型空調和機	木村工機 AC2-231SEZ-A型	2	台	
冷房 イン	133	食厨	ビルマルチ 室外機	三菱重工 FDCRP2804HLXYB	1	台	R5取替 屋外機
冷房 イン	133	食厨	ビルマルチ 室内機	三菱重工 FDTP565LXB	2	台	R5取替 屋内機
冷房 イン	133	食厨	ビルマルチ 室内機	三菱重工 FDTP455LXB	2	台	R5取替 屋内機
冷房 イン	133	食厨	ビルマルチ 室内機	三菱重工 FDTWP455LXA	1	台	R5取替 屋内機
冷房 イン	133	食厨	パッケージ型空調和機	三洋電SPW-DCHP800CK 床置タ外吹形 冷80kw/暖65kw	1	台	室内外機
冷房 イン	133	食厨	パッケージ型空調和機 (スポットエアコン)	三菱重工 FDCXP803CAG	2	台	室内外機 R5取替
冷房 イン	133	食厨	パッケージ型空調和機 (スポットエアコン)	ダイキン RSP140P	2	台	室内外機
冷房 イン	133	食厨	送風機	TERAL D1M70357	1	台	
冷房 イン	133	食厨	送風機	TERAL D1M69709	1	台	
冷房 イン	133	食厨	各関係制御システム	総合運転試験	1	式	
冷房 イン	133	食厨	スレーナー清掃 125A	クリーニングター	1	個	
冷房 イン	133	食厨	スレーナー清掃 80A	冷温水管(吸収式本 体)	1	個	
冷房 イン	133	食厨	スレーナー清掃 80A	2Fユニット型空調機	1	個	
冷房 イン	133	食厨	スレーナー清掃 32A	2Fユニット型空調機	1	個	

件名	大津(6)空調設備年間保守点検役務		
種別	仕様書	縮尺	図番
	大津駐屯地業務隊管理科営繕班	—	14/27

保守点検機器一覧表(135号)

冷房 イン	135	隊舎	吸収式冷温水発生機	矢崎総業CH-V100ST 冷352kw/暖461kw	1	台	
冷房 イン	135	隊舎	冷却塔	荏原シワ SDW- U105ASD 冷655.0kw	1	台	
冷房 イン	135	隊舎	冷温水ポンプ①	川本 GEL-80X656M- 4M11	1	台	
冷房 イン	135	隊舎	冷温水ポンプ②	川本 GEL-80X656M- 4M11	1	台	
冷房 イン	135	隊舎	冷却水ポンプ	川本 GEL-1006M- 4M18	1	台	
冷房 イン	135	隊舎	密閉式膨張タンク	形式:ダイヤフラム 最小 有効容量308.6L	1	台	
冷房 イン	135	隊舎	ファンコイルユニット	天井埋込型	113	台	温度測定
冷房 イン	135	隊舎	ユニット型空気調和機	新晃産業 DH-10 水平 型 冷52.1kw/暖30.7kw	1	台	全熱交換 器組込型
冷房 イン	135	隊舎	ユニット型空気調和機	新晃産業 DH-8 水平 型 冷40.2kw/暖28.4kw	1	台	全熱交換 器組込型
冷房 イン	135	隊舎	ユニット型空気調和機	新晃産業 DH-11 水平 型 冷58.5kw/暖34.7kw	1	台	全熱交換 器組込型
冷房 イン	135	隊舎	ユニット型空気調和機	新晃産業 DH-11 水平 型 冷48.6kw/暖33.4kw	1	台	全熱交換 器組込型
冷房 イン	135	隊舎	ユニット型空気調和機	新晃産業 DH-10 水平 型 冷59.1kw/暖34.0kw	1	台	全熱交換 器組込型
冷房 イン	135	隊舎	ストレーナー清掃 150A	クーリングタワー	1	個	
冷房 イン	135	隊舎	ストレーナー清掃 100A	隊舎北系統、南系統、 空調系統	3	個	
冷房 イン	135	隊舎	ストレーナー清掃 50A	隊舎北系統、南系統、 空調系統	1	個	
冷房 イン	135	隊舎	ストレーナー清掃 40A	各階機械室	4	個	
冷房 イン	135	隊舎	各関係制御システム	総合運転試験	1	式	
冷房 イン	135	隊舎	ビルマルチエアコン 室外機	ダイキン RSXP140P 冷14kw/暖16kw	1	台	
冷房 イン	135	隊舎	ビルマルチエアコン 室内機	ダイキン FXYCP28M 冷2.8kw/暖3.2kw	4	台	

件名	大津(6)空調設備年間保守点検役務		
種別	仕様書	縮尺	図番
	大津駐屯地業務隊管理科営繕班	-	15/27

保守点検機器一覧表(95号～102号)

保守内容	建物番号		設備機器	形状・内容等	数量		備考
暖房 イン	95	隊舎	蒸気ヘッダー	第2種圧力容器 150A ×1,350L	1	台	
暖房 イン	95	隊舎	真空ポンプ	エハラ AC1K	1	台	
暖房 イン	95	隊舎	各関係制御システム	総合運転試験	1	式	
暖房 イン	95	隊舎	ファンコイルユニット	床置型	53	台	温度測定
暖房 イン	95	隊舎	ストレーナー清掃 65A	2、3F東系統 + 2、3F 西系統	2	個	
暖房 イン	95	隊舎	ストレーナー清掃 65A	1F系統	1	個	
暖房 イン	99	隊舎	熱交換器	193,600kcal/h	1	台	
暖房 イン	99	隊舎	蒸気ヘッダー	第2種圧力容器 200A ×1,960L	1	台	
暖房 イン	99	隊舎	真空ポンプ	エハラ AC2K	1	台	
暖房 イン	99	隊舎	冷温水ポンプ①	エハラ 65× 50FS2H67.5(7.5kw)	1	台	
暖房 イン	99	隊舎	冷温水ポンプ②	エハラ 65× 50FS2H67.5(7.5kw)	1	台	
暖房 イン	99	隊舎	各関係制御システム	総合運転試験	1	式	
暖房 イン	99	隊舎	ファンコイルユニット	床置型	49	台	温度測定
暖房 イン	99	隊舎	密閉型膨張タンク	日立金属 AST-42 500L	1	台	
暖房 イン	99	隊舎	ストレーナー清掃 100A	冷温水ポンプ吸込側	2	個	
暖房 イン	99	隊舎	ストレーナー清掃 80A	2、3F南往系統 + 2、3F南還系統	2	個	
暖房 イン	99	隊舎	ストレーナー清掃 65A	2、3F南往系統 + 2、3F南還系統	2	個	
暖房 イン	99	隊舎	ストレーナー清掃 65A	1F往系統 + 1F環 系統	2	個	
暖房 イン	101	浴場	ビルマルチエアコン 室外機	三菱FDCV(S)P2245H 冷20kw/暖22.4kw	1	台	R5取替
暖房 イン	101	浴場	ビルマルチエアコン 室内機	三菱FDTZP715SA	3	台	R5取替
暖房 イン	102	庁舎	パッケージ型空気調和機	ACP-1-1 ダイキン RZRP140 BAT	1	台	
暖房 イン	102	庁舎	パッケージ型空気調和機	ACP-1-2 ダイキン RZRP63 BAT	1	台	
暖房 イン	102	庁舎	パッケージ型空気調和機	ACP-1-3 ダイキン RZRP40 BAT	1	台	
暖房 イン	102	庁舎	パッケージ型空気調和機	ACP-1-14 ダイキン RZRP50 BAT	1	台	
暖房 イン	102	庁舎	パッケージ型空気調和機	ACP-1-15 ダイキン RZRP40 BAT	1	台	

件名	大津(6)空調設備年間保守点検役務		
種別	仕様書	縮尺	図番
	大津駐屯地業務隊管理科営繕班	—	16/27

保守点検機器一覧表(118号~120号)

保守内容	建物番号		設備機器	形状・内容等	数量		備考
暖房 イン	118	隊舎	熱交換器	76,800kcal/h	1	台	
暖房 イン	118	隊舎	蒸気ヘッダー	第2種圧力容器 200A ×1,800L	1	台	
暖房 イン	118	隊舎	真空ポンプ	エバラ NO.1AC1K	1	台	
暖房 イン	118	隊舎	冷温水ポンプ①	エバラ 40×32FS2F61.5 (1.5kw)	1	台	
暖房 イン	118	隊舎	冷温水ポンプ②	エバラ 40×32FS2F61.5 (1.5kw)	1	台	
暖房 イン	118	隊舎	ストレーナー清掃 65A	隊舎系統	1	個	
暖房 イン	118	隊舎	ストレーナー清掃 50A	隊舎系統	1	個	
暖房 イン	118	隊舎	密閉型膨張タンク	0.1t	1	台	
暖房 イン	118	隊舎	ファンコイルユニット	床置型	31	台	温度測定
暖房 イン	120	厚生 センター	氷蓄熱式空調機	ダイキン製 ACP1 RSXYP450P+400P	1	台	室外機
暖房 イン	120	厚生 センター	氷蓄熱式空調機	ACP1-1 FXYFP71B	3	台	室内機
暖房 イン	120	厚生 センター	氷蓄熱式空調機	ACP1-2 FXYFP71B	1	台	室内機
暖房 イン	120	厚生 センター	氷蓄熱式空調機	ACP1-3 FXYFP56B	3	台	室内機
暖房 イン	120	厚生 センター	氷蓄熱式空調機	ACP1-4 FXYFP56B	3	台	室内機
暖房 イン	120	厚生 センター	氷蓄熱式空調機	ACP1-5 FXYFP45B	1	台	室内機
暖房 イン	120	厚生 センター	氷蓄熱式空調機	ACP1-6 FXYFP71B	2	台	室内機
暖房 イン	120	厚生 センター	氷蓄熱式空調機	ダイキン製 ACP2 RSXYP450P	1	台	室外機
暖房 イン	120	厚生 センター	氷蓄熱式空調機	ACP2-1 FXYFP36B	1	台	室内機
暖房 イン	120	厚生 センター	氷蓄熱式空調機	ACP2-2 FXYFP71B	3	台	室内機
暖房 イン	120	厚生 センター	氷蓄熱式空調機	ACP2-3 FXYFP71B	2	台	室内機
暖房 イン	120	厚生 センター	氷蓄熱式空調機	ACP2-4 FXYFP45B	2	台	室内機

件名	大津(6)空調設備年間保守点検役務		
種別	仕様書	縮尺	図番
	大津駐屯地業務隊管理科営繕班	-	17/27

保守点検機器一覧表(121号～124号)

保守内容	建物番号		設備機器	形状・内容等	数量		備考
暖房 イン	121	隊舎	熱交換器	31,800kcal/h	1	台	
暖房 イン	121	隊舎	蒸気ヘッダー	第2種圧力容器	1	台	
暖房 イン	121	隊舎	各関係制御システム	総合運転試験	1	式	
暖房 イン	121	隊舎	開放型膨張タンク	220L	1	台	
暖房 イン	121	隊舎	真空ポンプ	エハラ NO.1AC1K	1	台	
暖房 イン	121	隊舎	冷温水ポンプ①	エハラ 32LPD6.4 (0.4kw)	1	台	
暖房 イン	121	隊舎	冷温水ポンプ②	エハラ 32LPD6.4 (0.4kw)	1	台	
暖房 イン	121	隊舎	ストレーナー清掃 32A	ポンプ吸込側	2	個	
暖房 イン	121	隊舎	ストレーナー清掃 32A	隊舎系統	1	個	
暖房 イン	121	隊舎	ファンコイルユニット	床置型	7	台	温度測定
暖房 イン	124	隊舎	熱交換器	177,000kcal/h	1	台	
暖房 イン	124	隊舎	蒸気ヘッダー	第2種圧力容器 200A ×2,260L	1	台	
暖房 イン	124	隊舎	真空ポンプ	ミヤワキ JVT2A II /SD型	1	台	
暖房 イン	124	隊舎	冷温水ポンプ①	川本 G2-65×506- 4M5.5 (5.5kw)	1	台	
暖房 イン	124	隊舎	冷温水ポンプ②	川本 G2-65×506- 4M5.5 (5.5kw)	1	台	
暖房 イン	124	隊舎	各関係制御システム	総合運転試験	1	式	
暖房 イン	124	隊舎	ストレーナー清掃 100A	隊舎系統	1	個	
暖房 イン	124	隊舎	ファンコイルユニット	天井埋込型	53	台	温度測定
暖房 イン	124	隊舎	開放型膨張タンク	220L	1	台	RF

件名	大津(6)空調設備年間保守点検役務		
種別	仕様書	縮尺	図番
	大津駐屯地業務隊管理科営繕班	—	18/27

保守点検機器一覧表(133号)

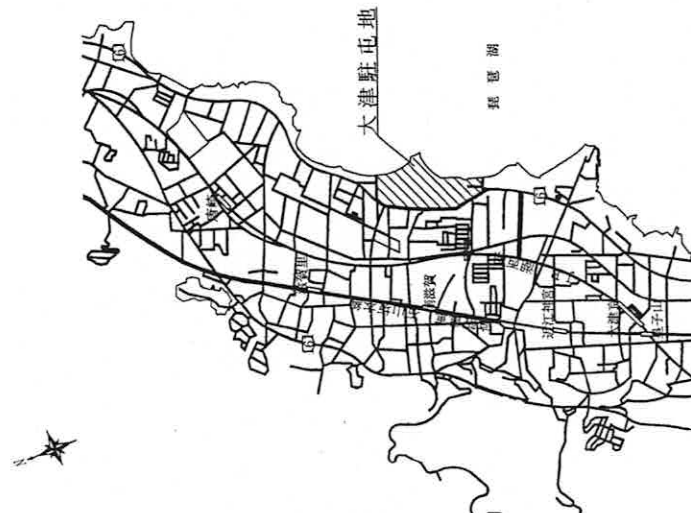
保守内容	建物番号		設備機器	形状・内容等	数量		備考
暖房 イン	133	食厨	ユニット型空調和機	木村工機 AC2-231SEZ-A型	2	台	全熱交換器組込型
暖房 イン	133	食厨	ビルマルチ 室外機	三菱重工 FDCRP2804HLXYB	1	台	R5取替屋外機
暖房 イン	133	食厨	ビルマルチ 室内機	三菱重工 FDTP565LXB	2	台	R5取替屋内機
暖房 イン	133	食厨	ビルマルチ 室内機	三菱重工 FDTP455LXB	2	台	R5取替屋内機
暖房 イン	133	食厨	ビルマルチ 室内機	三菱重工 FDTWP455LXA	1	台	R5取替屋内機
暖房 イン	133	食厨	パッケージ型空調和機	三洋電SPW-DCHP800CK 床置ダクト形 冷80kw/暖85kw	1	台	室内外機
暖房 イン	133	食厨	全熱交換ユニット	床置形 給排気風量 6120m ³ /h	1	台	
暖房 イン	133	食厨	ヒータリングコイル	木村工機 FCH-391SEZ	1	台	
暖房 イン	133	食厨	ヒータリングコイル	木村工機 FCH-431SEZ	1	台	
暖房 イン	133	食厨	送風機	TERAL D1M70357	1	台	ヒータリングコイルに付随
暖房 イン	133	食厨	送風機	TERAL D1M69709	1	台	ヒータリングコイルに付随
暖房 イン	133	食厨	各関係制御システム	総合運転試験	1	台	
暖房 イン	133	食厨	ストレーナー清掃 80A	冷温水管(吸収式本体)	1	個	
暖房 イン	133	食厨	ストレーナー清掃 80A	2Fユニット型空調機	1	個	
暖房 イン	133	食厨	ストレーナー清掃 32A	2Fユニット型空調機	1	個	

件名	大津(6)空調設備年間保守点検役務		
種別	仕様書	縮尺	図番
	大津駐屯地業務隊管理科営繕班	-	19/27

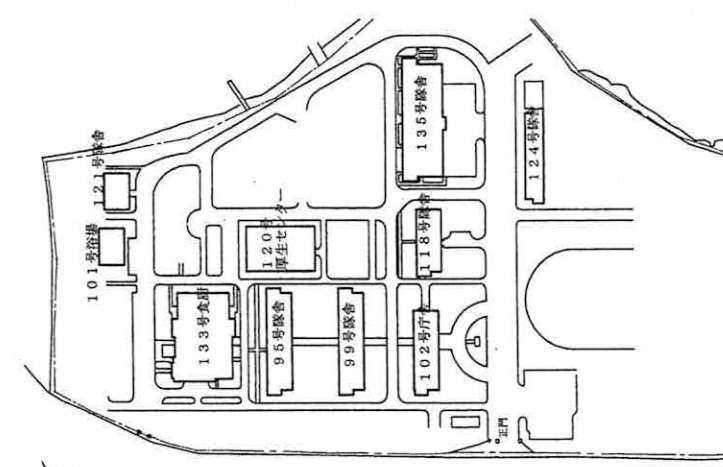
保守点検機器一覧表(135号)

保守内容	建物番号		設備機器	形状・内容等	数量		備考
暖房 イン	135	隊舎	吸収式冷温水発生機	矢崎総業CH-V100ST 冷352kw/暖461kw	1	台	
暖房 イン	135	隊舎	冷温水ポンプ①	川本 GEL-80X656M- 4M11	1	台	
暖房 イン	135	隊舎	冷温水ポンプ②	川本 GEL-80X656M- 4M11	1	台	
暖房 イン	135	隊舎	真空ポンプ	エバラ NO4AC2K6	1	台	
暖房 イン	135	隊舎	蒸気ヘッダー	鋼製 200φ×2100L	1	台	
暖房 イン	135	隊舎	ユニット型空気調和機	新晃産業 DH-10 水平型 冷52.1kw/暖30.7kw	1	台	
暖房 イン	135	隊舎	ユニット型空気調和機	新晃産業 DH-8 水平型 冷40.2kw/暖28.4kw	1	台	
暖房 イン	135	隊舎	ユニット型空気調和機	新晃産業 DH-11 水平型 冷58.5kw/暖34.7kw	1	台	
暖房 イン	135	隊舎	ユニット型空気調和機	新晃産業 DH-11 水平型 冷48.6kw/暖33.4kw	1	台	
暖房 イン	135	隊舎	ユニット型空気調和機	新晃産業 DH-10 水平型 冷59.1kw/暖34.0kw	1	台	
暖房 イン	135	隊舎	各関係制御システム	総合運転試験	1	式	
暖房 イン	135	隊舎	ファンコイルユニット	天井埋込型	113	台	温度測定
暖房 イン	135	隊舎	ストレーナー清掃 100A	隊舎北系統、南系統、 空調系統	3	個	
暖房 イン	135	隊舎	ストレーナー清掃 50A	隊舎北系統、南系統、 空調系統	1	個	
暖房 イン	135	隊舎	ストレーナー清掃 40A	各階機械室	4	個	
暖房 イン	135	隊舎	密閉式膨張タンク	形式:ダイヤフラム 最小 有効容量308.6L	1	台	
暖房 イン	135	隊舎	ビルマルチエアコン 室外機	ダイキン RSXP140P 冷14kw/暖16kw	1	台	
暖房 イン	135	隊舎	ビルマルチエアコン 室内機	ダイキン FXYC28M 冷2.8kw/暖3.2kw	4	台	

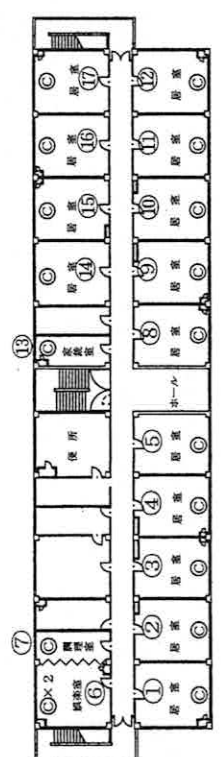
件名	大津(6)空調設備年間保守点検役務		
種別	仕様書	縮尺	図番
	大津駐屯地業務隊管理科営繕班	—	20/27



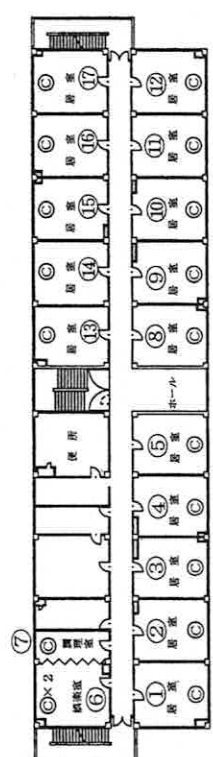
案内図 S=35,000



配置図 S=3,500



95号隊舎3階平面図 S=1/500



95号隊舎2階平面図 S=1/500



95号隊舎1階平面図 S=1/500

- 凡例
- (A) 蒸気ヘッドター
 - (B) 真空ポンプ
 - (C) 77224/42ユニット(床置型)

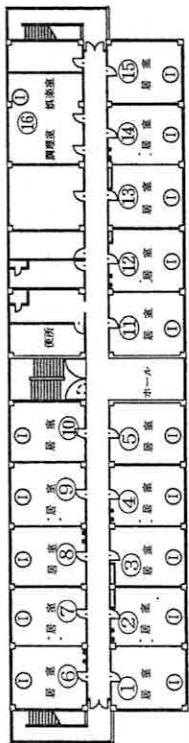
件名 大津(6) 空調設備年間保守点検業務

種別 案内図、駐屯地配置図、95号隊舎平面図

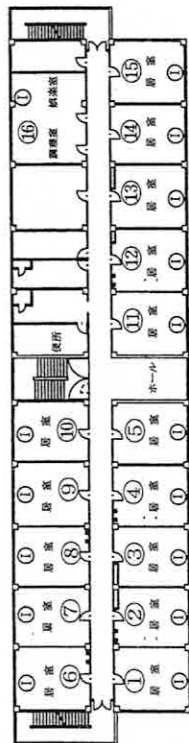
大津駐屯地業務隊管理科営繕班

縮尺

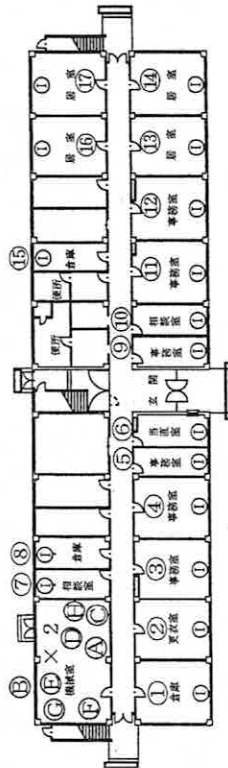
図番 21/27



99号隊舎3階平面図 S=1/500



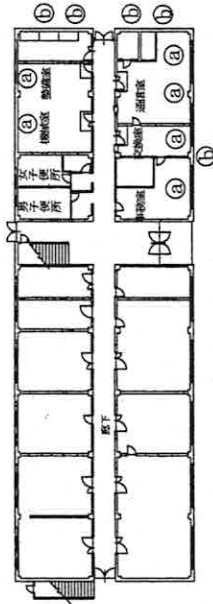
99号隊舎2階平面図 S=1/500



99号隊舎1階平面図 S=1/500

凡例

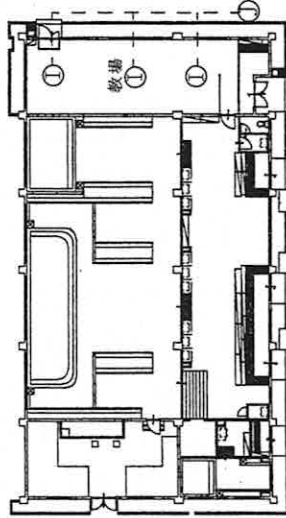
(A)	水冷チリリングユニット
(B)	冷却塔
(C)	膨張タンク
(D)	冷却水ポンプ
(E)	冷温水ポンプ
(F)	熱交換器
(G)	蒸気ヘッダー
(H)	真空ポンプ
(I)	777Vコイルユニット(床置型)



102号庁舎1階平面図 S=1/500

凡例

(a)	パナソニック型空気調和機(室内機)
(b)	パナソニック型空気調和機(室外機)



101号浴場平面図 S=1/350

凡例

(1)	ヒルマルチ 室内機
(2)	ヒルマルチ 室外機

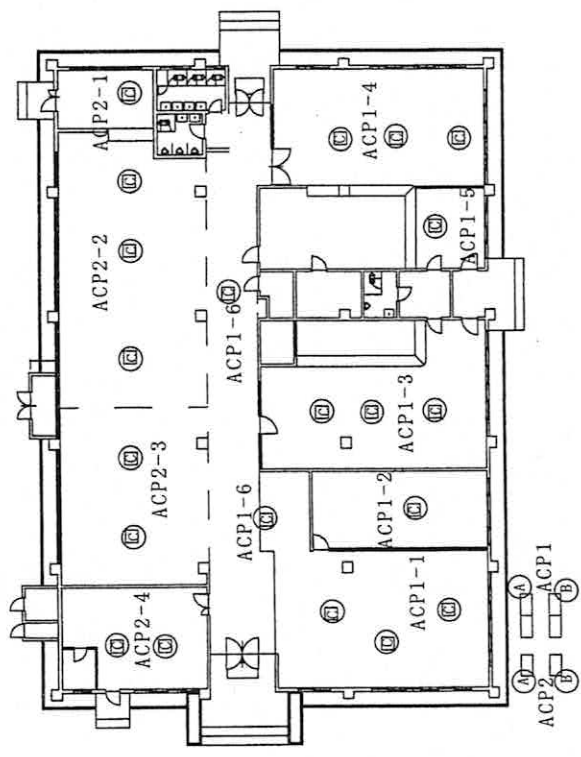
件名 大津(6)空調設備年間保守点検業務

種別 99号隊舎、102号庁舎、101号浴場平面図

大津駐屯地業務隊管理科営繕班

縮尺 -

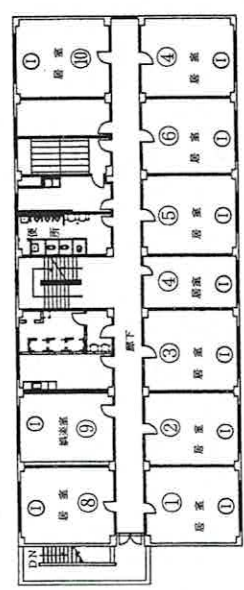
図番 22/27



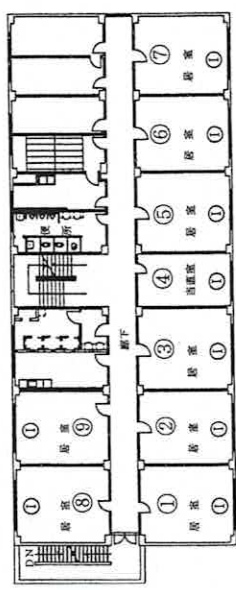
厚生センター平面図 S=1/300

水蓄熱水槽	A
室外機	B
室内機	C

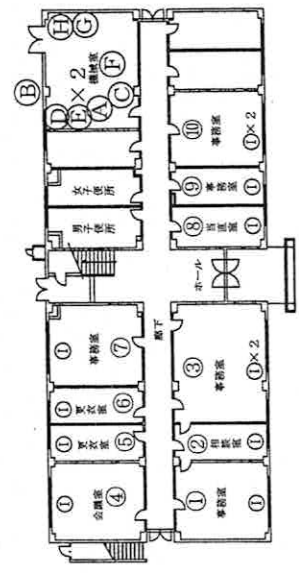
水冷チリングユニット	A
冷却塔	B
膨張タンク	C
冷水ポンプ	D
温水ポンプ	E
熱交換器	F
蒸気ヘッダー	G
真空ポンプ	H
7トンコイロユニット(床置型)	I
7トンコイロユニット(天井埋込)	J



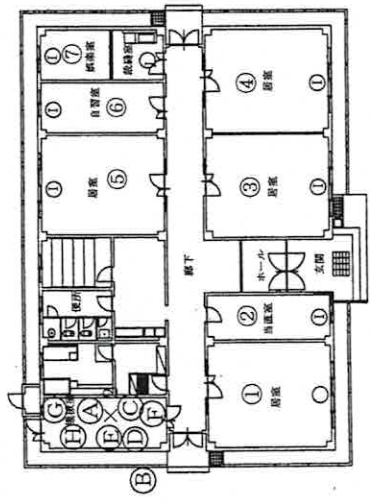
118号隊舎3階平面図 S=1/400



118号隊舎2階平面図 S=1/400



118号隊舎1階平面図 S=1/400



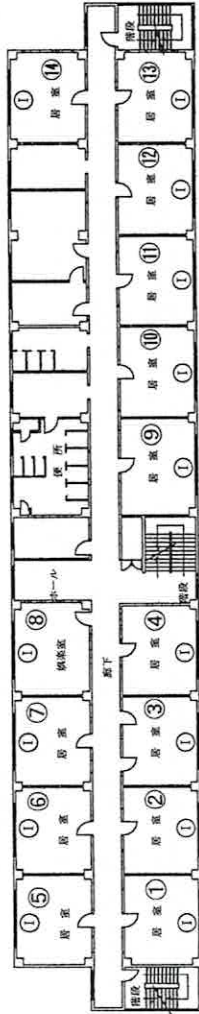
121号隊舎平面図 S=1/300

水冷チリングユニット	A
冷却塔	B
膨張タンク	C
冷水ポンプ	D
温水ポンプ	E
熱交換器	F
蒸気ヘッダー	G
真空ポンプ	H
7トンコイロユニット(床置型)	I

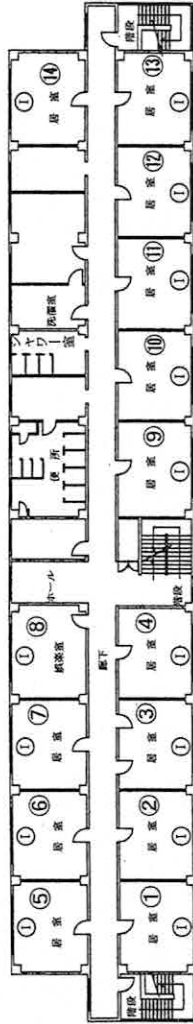
件名 大津(6) 空調設備年間保守点検業務
 種別 118号隊舎、120号厚生センター、121号隊舎平面図
 大津駐屯地業務隊管理科営繕班

凡例

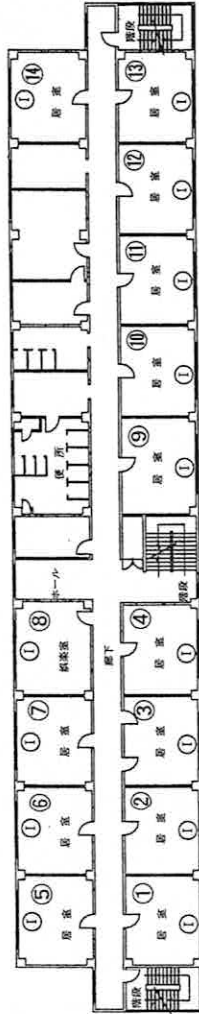
水冷チリダユニット	(A)
冷却塔	(B)
膨張タンク	(C)
冷却水ポンプ	(D)
冷温水ポンプ	(E)
熱交換器	(F)
蒸気ヘッダー	(G)
真空ポンプ	(H)
777コンパリエント(天井埋込)	(I)



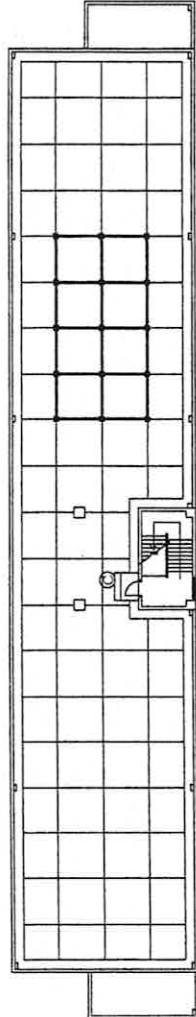
124号隊舎3階平面図 S=1/400



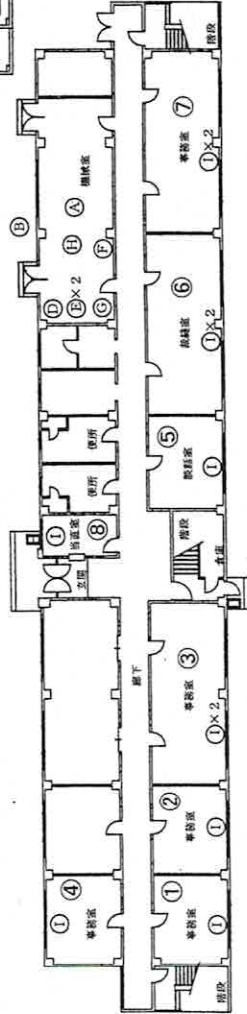
124号隊舎4階平面図 S=1/400



124号隊舎2階平面図 S=1/400



124号隊舎屋上平面図 S=1/400



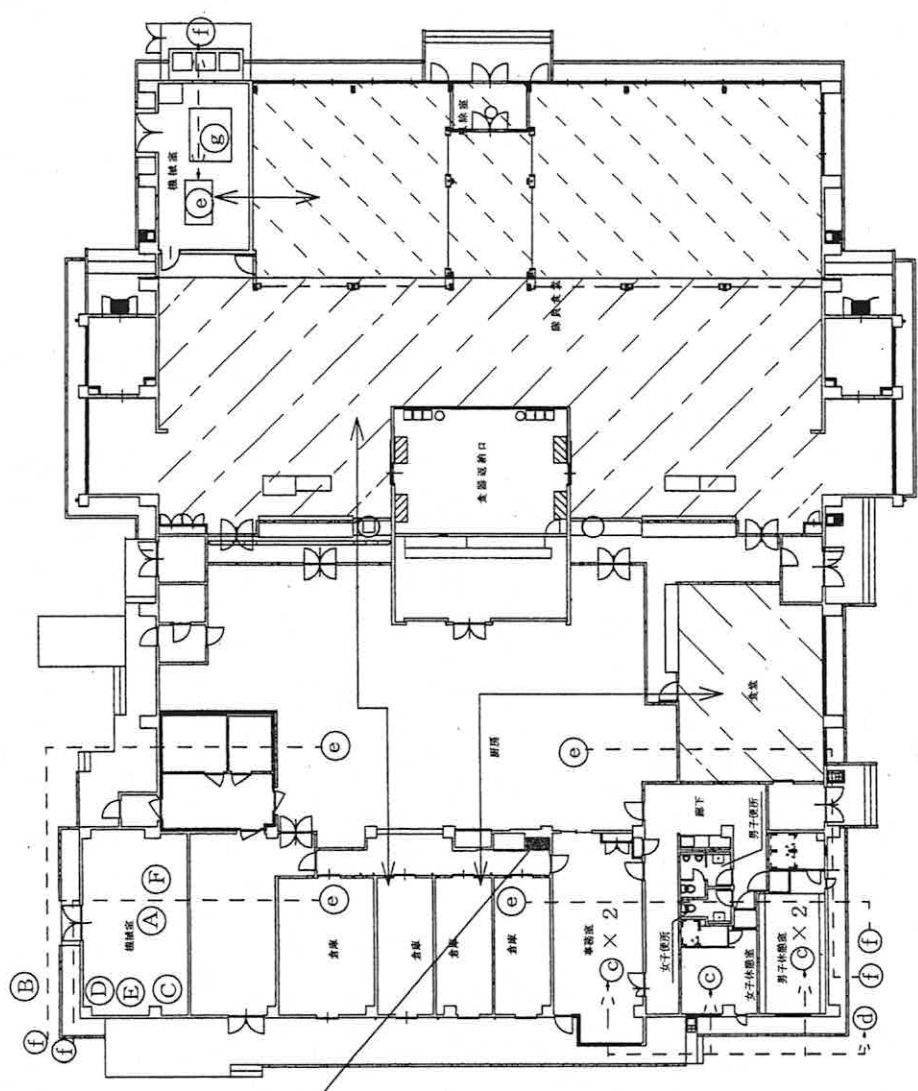
124号隊舎1階平面図 S=1/400

件名 大津(6)空調設備年間保守点検業務

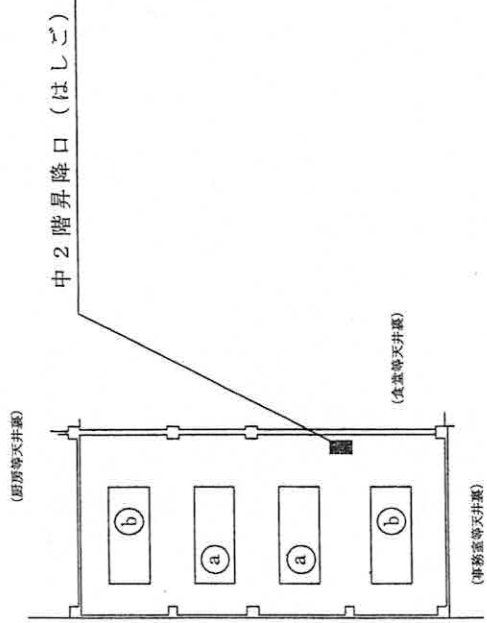
種別 124号隊舎平面図

縮尺 大津駐屯地業務隊

図番 24/27



133号食膳1階平面図 S=1/300

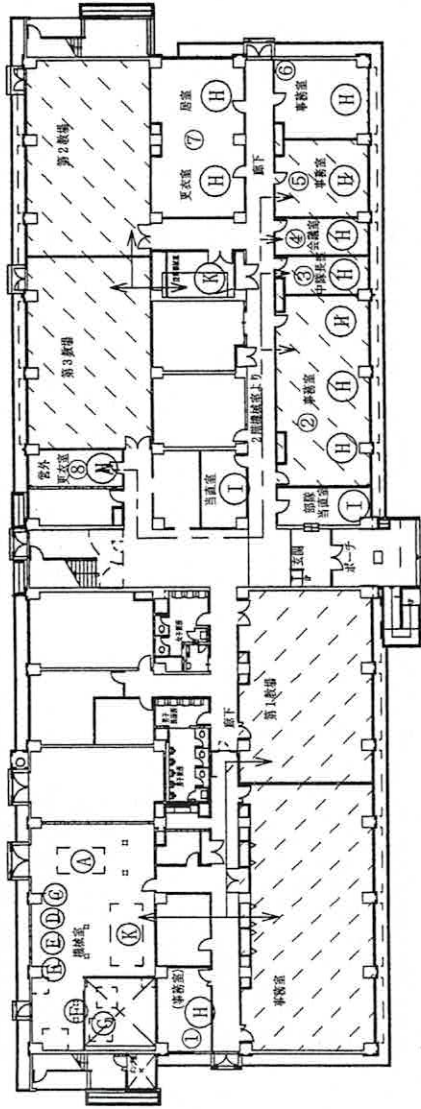


133号食膳中2階平面図 S=1/300

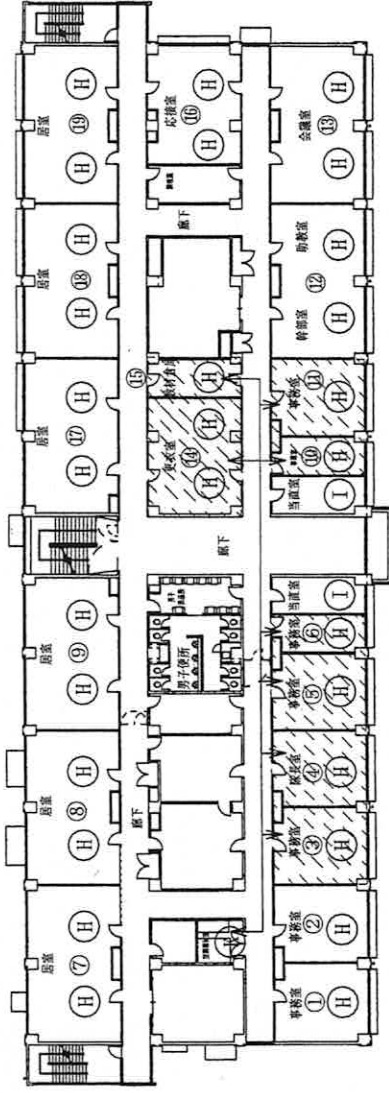
凡例

(A)	暖房温水機
(B)	冷却塔
(C)	膨張タンク
(D)	冷却水ポンプ
(E)	高温水ポンプ
(F)	蒸気ヘッダー

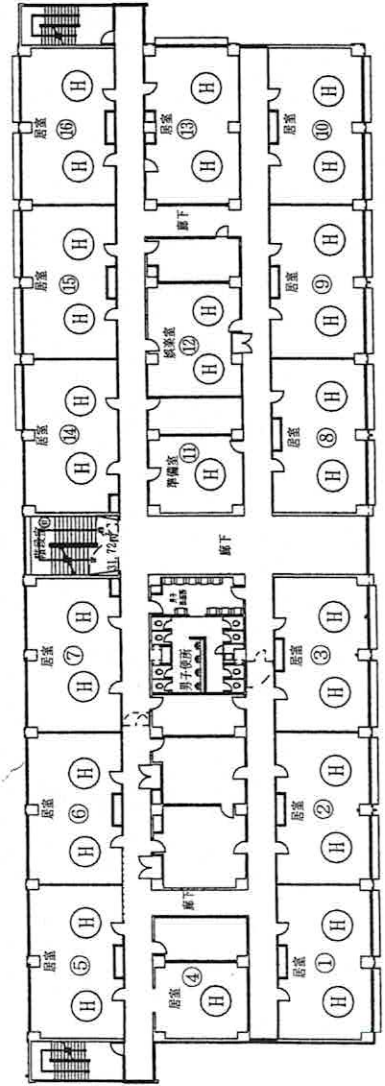
(a)	ユニット型空気調和機
(b)	ヒートインダグコイル
(c)	ヒートポンプ(室内機)
(d)	ヒートポンプ(室外機)
(e)	パナソニック型空気調和機(室内機)
(f)	パナソニック型空気調和機(室外機)
(g)	全熱交換機



135号隊舎1階平面図 S=1/400



135号隊舎2階平面図 S=1/400



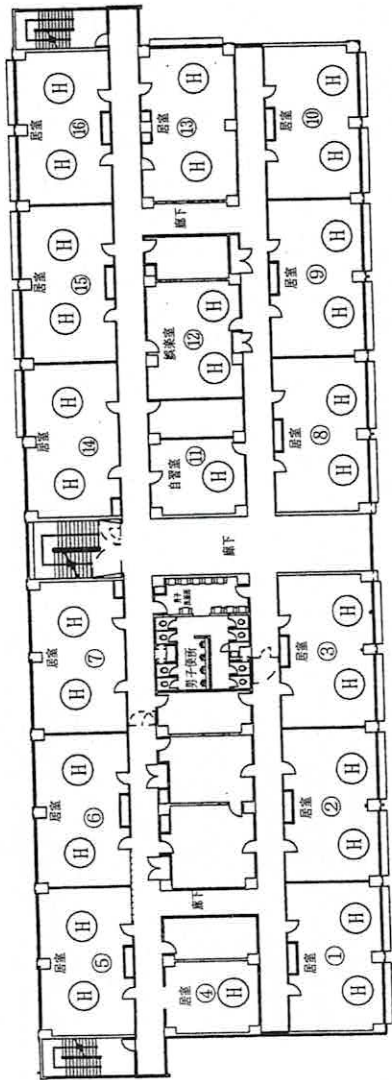
135号隊舎3階平面図 S=1/400

凡例

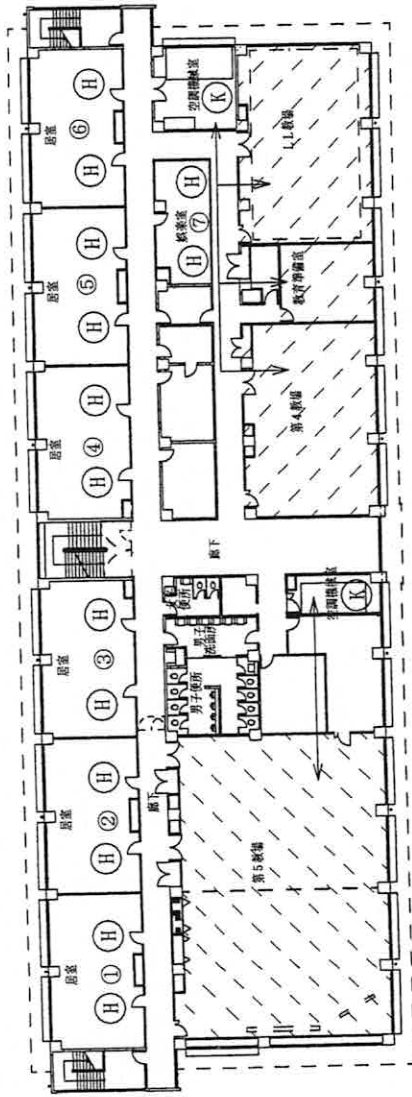
①	吸収式冷温水発生器	(A)	ヒ・ハイチエアコン室内機	(I)
②	冷却塔	(B)	ヒ・ハイチエアコン室外機	(J)
③	膨張タンク	(C)	ユニット型空調和機	(K)
④	冷却水ポンプ	(D)		
⑤	冷温水ポンプ	(E)		
⑥	蒸気ヘッダー	(F)		
⑦	真空ポンプ	(G)		
⑧	777コイルユニット(天井埋込)	(H)		

件名 大津(6) 空調設備年間保守点検役務
 種別 135号隊舎平面図1階~3階
 大津駐屯地業務隊管理科営繕班

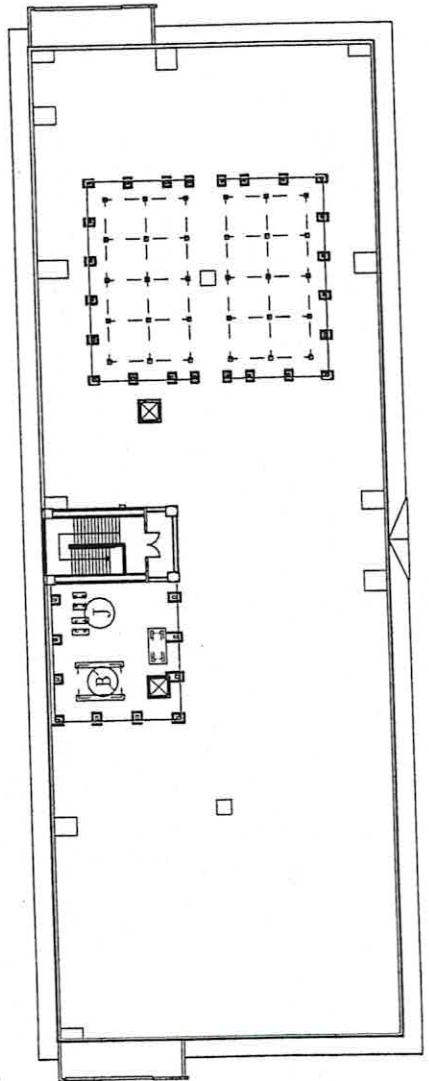
縮尺 —
 図番 26/27



135号隊舎4階平面図 S=1/400



135号隊舎5階平面図 S=1/400



135号隊舎4階上平面図 S=1/400

凡例

吸収式冷温水発生器	(A)	ビ・ホワイトエアコン室内機	(L)
冷却塔	(B)	ビ・ホワイトエアコン室外機	(M)
膨張タンク	(C)	ユニット型空調和機	(K)
冷却水ポンプ	(D)		
冷温水ポンプ	(E)		
蒸気ヘッダー	(F)		
真空ポンプ	(G)		
ファンコイルユニット(天井埋込)	(H)		

件名 夫津(6) 空調設備年間保守点検業務

種別 135号隊舎平面図4階~RF階

大津駐屯地業務隊管理科営繕班

縮尺

図番 27/27

入札書

分任契約担当官陸上自衛隊大津駐屯地
第397会計隊大津 派遣隊長 岩崎 一也 殿

令和6年4月23日
住所・名称・代表者名

¥

- 1 納 期 : 令和7年3月31日
- 2 納 地 : 陸上自衛隊大津駐屯地
- 3 落札方法 : 総品目総額決定
- 4 消費税 : 消費税抜きの金額を記入

当社(私又は当団体)は、本入札書の提出をもって、暴力団排除に関し、入札心得に定める事項について誓約いたします。
上記(本入札)の公告又は通知に対して「入札及び契約心得」及び「標準契約書等」の契約条項等を承諾のうえ入札見積いたします。
上記入札条件を承諾のうえ、別添の内訳のとおり入札します。

	品 名	規 格	単位	数量	単 価	金 額	備 考
1	大津(6)空調設備年間保守点検	仕様書のとおり	ST	1			
2							
3	積算内訳						
4							
5							
6							
7							
8							
9							
10							
11							
12							
13							
14							
15							
16							
17							
18							
19							
20							

市価調提出期限

4月18日 17:00 になります

入札書提出
期限(郵送)

4月22日

本書は
FAXにて

担当 藤岡
(内線349)

市場価格調査書

分任契約担当官陸上自衛隊大津駐屯地

第397会計隊大津 派遣隊長 岩崎 一也 殿

令和 年 月 日
住所・名称・代表者名

¥

- 1 納 期 : 令和7年3月31日
- 2 納 地 : 陸上自衛隊大津駐屯地
- 3 調 査 方 法 : 総品目総額決定
- 4 消 費 税 : 消費税抜きの金額を記入

上記の条件で、調査価格は下記のとおりです。

	品 名	規 格	単位	数量	単 価	金 額	備 考
1	大津(6)空調設備年間保守点検	仕様書のとおり	ST	1			
2							
3	積算内訳						
4							
5							
6							
7							
8							
9							
10							
11							
12							
13							
14							
15							
16							
17							
18							
19							
20							
21							
22							
23							
24							