

# 公 告

分任契約担当官  
陸上自衛隊大久保駐屯地  
第397会計隊長 八木 健作

以下のとおり一般競争入札を実施するので、「入札及び契約心得」及び「契約条項」を承知のうえ参加されたい。

## 1 入札事項

契約実施計画番号		調達要求番号		物品番号		仕様書番号	
4QGW12500060		4RQ01AS0004 0001					
品名 または 件名							
大久保(6) 空気調和機器保守点検							
部品番号 または 規格							
仕様書のとおり							
使用器材名							
数量	単位	銘柄	使用期限等	グループ	指定	検査	包装
1.00	ST						
納地または工事場所				引渡場所			
大久保駐屯地				大久保駐屯地業務隊			
搬入場所				納期または工期			
管理科 営繕班 若林事務官(506)				令和7年3月31日(月)			

## 2 競争参加資格

次のいずれかであること

全省庁統一資格の「役務の提供等」に係る等級がA、B、C、D等級であること

ただし、細部は注意事項による。

## 3 契約条項を示す場所

陸上自衛隊大久保駐屯地 第397会計隊 契約班窓口

## 4 説明会及び入札執行の日時場所

説明会日時場所：実施しない。

入札日時場所：令和6年4月18日(木)9時30分 第397会計隊契約班

## 5 保証金

入札保証金：免除 契約保証金：免除

## 6 落札決定方式及び契約方式

落札決定方式：総品目総額 契約方式：一般競争

## 7 注意事項

### (1) 競争に参加する者に必要な資格に関する事項

次の各項目のすべての条件を満たす者

(ア) 令和4・5・6年度競争参加資格(全省庁統一資格)「役務の提供等」D等級以上(近畿地区)の資格を有する者。

(イ) 予算決算及び会計令第70条の規定に該当しない者であること。なお、未成年者、被保佐人又は被補助人であって、契約締結のために必要な同意を得ている者は、同条中、特別の理由がある場合に該当する。

(ウ) 予算決算及び会計令第71条の規定に該当しない者であること。

(エ) 都道府県警察から暴力団関係者として防衛省が発注する工事等から排除するよう要請があり、当該状態が継続している有資格者については、競争参加を認めない。

(オ) 入札後、契約を締結するまでの間に、都道府県警察から暴力団関係業者として防衛省が発注する工事等から排除するよう要請があり、当該状態が継続している有資格者とは契約を行わない。

(カ) 入札心得に定める「暴力団排除に関する誓約事項」に基づく誓約を行わない者の競争参加を認めない。

(キ) 契約担当官等から指名停止の措置を受けている期間中の者でないこと。(協力者を含む。)

(ク) 防衛省大臣官房衛生監、防衛政策局長、防衛装備庁長官又は陸上幕僚長から「装備品等及び役務の調整に係る指名停止等の要領」に基づく指名停止の措置を受けている期間中のものでないこと。

(ケ) 前号により現に指名停止を受けている者と資本関係又は人的関係のあるものであって、当該者と同種の物品の売買又は製造若しくは役務請負について防衛省と契約を行おうとする者でないこと。

(コ) 原則、現に指名停止を受けている者の下請負については認めない。ただし、真にやむを得ない事由を該当する省指名停止権者が認めた場合には、この限りでない。

(2) 違約金に関する事項

落札者が「入札及び契約心得」に従って契約の締結手続きをしない場合には、落札者が契約締結に応じないものとみなし、落札金額の100分の5に相当する金額を違約金として徴収し、落札者が契約を履行しない場合は、契約金額の100分の10以上を違約金として徴収する。

(3) 入札方法

落札決定に当たっては、入札書に記載された金額に消費税法で規定する消費税率に基づく消費税に相当する金額を加算した金額をもって落札金額とするので、入札者は消費税・地方消費税の課税事業者・免税事業者であることに拘わらず、入札書には見積もった金額から消費税法で規定する消費税率に基づく消費税に相当する金額を差し引いた金額を記載すること。(1円未満の端数がある時は、その端数を切り捨てるものとする。)

(4) 入札の無効

- (ア) 第2項で示した競争に参加する者に必要な資格を有しない者のした入札
- (イ) 入札に関する条項に違反した入札
- (ウ) 入札金額、入札者の氏名及び押印された印影が判別し難い入札
- (エ) 入札心得に定める「暴力団排除に関する契約誓約事項」の誓約に虚偽があった場合又は誓約に反する事態があった場合における当該入札者が行った入札

(5) 契約書の作成

落札金額が、50万円を超えた場合は契約書を作成する。契約書の記載要領の細部については、落札決定後落札者に説明する。また、適用する契約条項は、駐屯地用標準契約役務請負契約条項、談合等の不正防止に関する特約条項、暴力団排除に関する特約条項とする。

(6) 押印の省略について

契約書以外の書類への押印省略は可能とする。契約書以外の書類への押印を省略する場合は、責任者(代表者)の氏名及び担当者の氏名と連絡先の3項目を記入すること。記載された連絡先には、必要に応じ、当方から連絡する場合がある。従来どおり、契約書以外の書類への押印を省略しない場合は、担当者の氏名及び連絡先の記入は不要とする。

(7) その他

- (ア) 仕様書及び入札資料は、下記に示す期間、第397会計隊契約班窓口において配布する。  
令和6年3月26日(火)～令和6年4月17日(水)(土曜日曜祝日を除く0830～1630)
- (イ) 落札の決定は、予定価格の範囲内で最低の価格をもって申込をした者を落札者とし、なお、落札となるべき同価の入札をした者が2人以上ある場合は、くじ引きにより落札者を決定します。
- (ウ) 郵便による入札については、入札日前日の17時00分必着分までを有効とします。また、必ず便着の確認をすること。なお、入札金額が同額による場合は、該当入札に関係の無い職員により抽選を実施し、再度の入札となった場合は別途連絡します。
- (エ) 電報・電話等による入札は認めません。
- (オ) 入札に参加する者は、入札資料受け取りまでに資格審査結果通知書の写しを提出して下さい。ただし、令和4・5・6年度の競争参加資格については、申請中で、当該通知書を受けていない場合は、更新にかかる申請中であることを証明できる受付票の写しを提出するとともに、更新手続き完了後、令和4・5・6年度の資格審査結果通知書の写しを提出するものとする。(メール又はFAX)
- (カ) 代表者以外での入札については、入札までに委任状を提出してください。
- (キ) 市場価格調査は、令和6年4月12日(金)11時00分までにご協力をお願いします。(メール又はFAX)
- (ク) 入札及び契約に関する詳細は、陸上自衛隊大久保駐屯地 第397会計隊 契約班窓口にて閲覧してください。
- (ケ) 入札及び契約事項に関するお問い合わせ先

〒611-0031 京都府宇治市広野町風呂垣外1の1  
陸上自衛隊大久保駐屯地 第397会計隊 契約班 担当：藤田(内線365)  
TEL 0774-44-0001  
FAX 0774-44-0001 (FAX機は別棟にあるため送信後連絡すること)  
(仕様書等に関する事項)  
大久保駐屯地業務隊管理科 担当：若林(内線506)

本公告は、陸上自衛隊大久保駐屯地 第397会計隊 メールアドレス：ma397fin-ma@inet.gsdf.mod.go.jp  
陸上自衛隊今津駐屯地 第397会計隊今津派遣隊  
陸上自衛隊大津駐屯地 第397会計隊大津派遣隊  
陸上自衛隊中部方面会計隊HP <https://www.mod.go.jp/gsdf/mae/mafin/>に掲載している。

# 陸上自衛隊仕様書

物品番号		仕様書番号	1 / 24
役務名称	大久保（6） 空気調和機器保守点検	承認年月日	令和 6年 3月 18日
		作成年月日	令和 6年 3月 18日
		変更年月日	令和 年 月 日
		作成部隊等	大久保駐屯地業務隊
<p>1 役務場所 京都府宇治市広野町風呂垣外1-1（陸上自衛隊大久保駐屯地）</p> <p>2 役務期間 契約締結日 ～ 令和7年3月31日（月） 設備の点検は冷房、暖房の開始日に間に合うように行う。 冷房開始日（予定） 令和6年6月3日（月） 暖房開始日（予定） 令和6年11月18日（月）</p> <p>3 役務概要</p> <p>(1) 総則 本役務は、仕様書、図面及び建築保全業務共通仕様書（国土交通省大臣官房官庁営繕部監修）により冷暖房設備のシーズンイン点検を実施するもの。</p> <p>(2) 対象建物</p> <ul style="list-style-type: none"> <li>ア 200号庁舎</li> <li>イ 201号隊庁舎</li> <li>ウ 202号隊庁舎</li> <li>エ 203号食堂・厨房</li> <li>オ 221号医務室</li> <li>カ 234号隊舎</li> <li>キ 237号隊舎</li> <li>ク 240号厚生センター</li> <li>ケ 247号警衛所</li> <li>コ 259号整備工場</li> </ul> <p>(3) 対象冷房設備仕様</p> <ul style="list-style-type: none"> <li>ア 200号庁舎 <ul style="list-style-type: none"> <li>(ア) 吸収式冷温水機：CH-KG70STU43 矢崎エナジーシステム： 2基</li> <li>(イ) 冷却塔：SKB-62GR 空研工業： 1基</li> <li>(ウ) 真空給水ポンプ：PZ-5S-1206 前田鉄工所： 1基</li> <li>(エ) 冷却水ポンプ：GEL-806M-4MN7.5 川本製作所： 1基</li> <li>(オ) 冷温水ポンプ：GEL-656M-4MN5.5 川本製作所： 2基</li> <li>(カ) 環水圧送ポンプ：GEJ-40X326M-4MN0.4 川本製作所： 2基</li> <li>(キ) FCU：CF-21N2V 床置型 昭和鉄工： 28基</li> <li>(ク) FCU：CSR-CX21V 天吊型 昭和鉄工： 5基</li> <li>(ケ) AHU：CH-050EK 昭和鉄工： 1基</li> <li>(コ) AHU：CH-065EK 昭和鉄工： 2基</li> <li>(サ) AHU：CH-060EK 昭和鉄工： 1基</li> <li>(シ) マルチ：PUSY-P140MH 三菱電機 ビル用マルチエアコン シティマルチシリーズ 室外機： 2基</li> <li>(ス) マルチ：PLFY-P22LMG1 三菱電機 ビル用マルチエアコン 天井カセット形(2方向吹出) 室内機： 6基</li> <li>(セ) マルチ：PUHY-P224DMG2 三菱電機 ビル用マルチエアコン Y GRシリーズ 室外機： 1基</li> <li>(ソ) マルチ：PLFY-P36BMG2 三菱電機 ビル用マルチエアコン 天井カセット形(4方向吹出) 室内機： 6基</li> <li>(タ) マルチ：PLFY-P28BMG2 三菱電機 ビル用マルチエアコン 天井カセット形(4方向吹出) 室内機： 2基</li> </ul> </li> </ul>			

(チ) マルチ	: PLFY-P45BMG2	三菱電機	
		ビル用マルチエアコン 天井カセット形(4方向吹出)室内機	: 1基
(ツ) パッケージ	: PFHV-P140DM-E	三菱電機	
		汎用空冷ヒートポンプパッケージエアコン	: 2基
(テ) パッケージ	: MSZ-GV224-W	三菱電機	
		空冷ヒートポンプ インバータ冷暖エアコン	: 2基
(ト) パッケージ	: PCZ-ZRMP45KH	三菱電機	
		空冷ヒートポンプ スリムZR・PAC(ムーブアイ)	: 3基
(ナ) パッケージ	: PLZ-ZRP40LF	三菱電機	
		空冷ヒートポンプ スリムZR・PAC	: 3基
(ニ) FCV	: AW-S		
		昭和コンベクタ(蒸気・壁掛式)	: 25基
(ヌ) 制御システム	:		
		山武製制御(計装)機器・温度設定器・温度調節器・電動三方弁・モジュールモーター・電動ボール弁・電磁弁・変圧器・遠隔設定器・電気伝導度検知器・他付属装置	

## イ 201号隊庁舎

(ア) 空冷式熱源機	: RUA-UP511HL1	東芝キャリア	: 1基
(イ) 真空給水ポンプ	: PZ-5D-106	前田鉄工所	: 1基
(ウ) 冷温水ポンプ	: 65×50FS2J65.5	荏原製作所	: 2基
(エ) FCU	: FS-300K	床置型 木村工機	: 2基
(オ) FCU	: FS-400K	床置型 木村工機	: 6基
(カ) FCU	: FS-600K	床置型 木村工機	: 25基
(キ) FCU	: FS-800K	床置型 木村工機	: 25基
(ク) FCU	: KCS-600GZK	天埋型 2方出 木村工機	: 1基
(ケ) 制御システム	:		
		山武製制御(計装)機器・温度設定器・温度調節器・電動三方弁・モジュールモーター・電動ボール弁・電磁弁・変圧器・遠隔設定器・電気伝導度検知器・他付属装置	

## ウ 202号隊庁舎

(ア) 水冷式CU	: UWJ2650A6R	ダイキン	: 1基
(イ) 冷却塔	: SKB-80PR	空研工業	: 1基
(ウ) 真空給水ポンプ	: EDR800m <sup>2</sup>	荏原製作所	: 1基
(エ) 冷却水ポンプ	: 80×65FS4H65.5	荏原製作所	: 1基
(オ) 冷温水ポンプ	: 80×65FS4H65.5	荏原製作所	: 2基
(カ) FCU	: CF-31N2V	床置型 昭和鉄工	: 1基
(キ) FCU	: CF-42N2V	床置型 昭和鉄工	: 6基
(ク) FCU	: CF-62N2V	床置型 昭和鉄工	: 49基
(ケ) FCU	: CF-84N2V	床置型 昭和鉄工	: 16基
(コ) FCU	: 床置型		: 8基
(サ) 制御システム	:		
		山武製制御(計装)機器・温度設定器・温度調節器・電動三方弁・モジュールモーター・電動ボール弁・電磁弁・変圧器・遠隔設定器・電気伝導度検知器・他付属装置	

## エ 203号食堂・厨房

空気調和機器	: SZVYCP560K	ダイキン	: 4基
	: PFHV-P280DM-E1	三菱	: 1基

## オ 221号医務室

(ア) 空冷式熱源機	: RUA-SP333H1	東芝キャリア	: 1基
(イ) FCU	: FWHC27S	1方出 天カセ型 ダイキン	: 2基
(ウ) FCU	: FWHC47S	1方出 天カセ型 ダイキン	: 1基

(エ)	FCU	: FWHC 27D 2方出 天カセ型 ダイキン	: 1基
(オ)	FCU	: FWHC 37D 2方出 天カセ型 ダイキン	: 3基
(カ)	FCU	: FWHC 47D 2方出 天カセ型 ダイキン	: 3基
(キ)	FCU	: FWHC 67D 2方出 天カセ型 ダイキン	: 8基
(ク)	FCU	: FWHC 26B 2方出 天埋型 ダイキン	: 1基
(ケ)	FCU	: FWHC 86B 天埋型 ダイキン	: 2基
(コ)	AHU	: AH10EA 2.2kw 天井横型 ダイキン	: 1基
(サ)	HEA	: LGH-25 天埋型 三菱電機	: 2基
(シ)	換気扇	: 天井取付型	: 17基
(ス)	換気扇	: V-20LM2 壁取付型 三菱電機	: 1基
(セ)	換気扇	: QG30ASC 壁取付型 三菱電機	: 1基
(ソ)	シロッコファン	: ALF-U-20M 三菱電機	: 1基
(タ)	制御システム	: 山武製制御(計装)機器・温度設定器・温度調節器・電動三方弁・ モジュールモーター・電動ボール弁・電磁弁・変圧器・ 遠隔設定器・電気伝導度検知器・他付属装置	

## カ 234号隊舎

(ア)	水冷式CU	: UWJ 80MD6-C ダイキン	: 1基
(イ)	冷却塔	: SKB-80PR 空研工業	: 1基
(ウ)	真空給水ポンプ	: PZ-8D-106 前田鉄工所	: 1基
(エ)	冷却水ポンプ	: SJ4-80×65×KJ611 テラルキョクトウ	: 1基
(オ)	冷温水ポンプ	: SJ4-80×65×K67.5 テラルキョクトウ	: 2基
(カ)	FCU	: CSRD-21N2B 天埋型 昭和鉄工	: 2基
(キ)	FCU	: CSRD-31N2B 天埋型 昭和鉄工	: 29基
(ク)	FCU	: CSRD-42N2B 天埋型 昭和鉄工	: 14基
(ケ)	FCU	: CSRD-62N2B 天埋型 昭和鉄工	: 71基
(コ)	制御システム	: 山武製制御(計装)機器・温度設定器・温度調節器・電動三方弁・ モジュールモーター・電動ボール弁・電磁弁・変圧器・ 遠隔設定器・電気伝導度検知器・他付属装置	

## キ 237号隊舎

(ア)	水冷式CU	: UW80MD ダイキン	: 1基
(イ)	冷却塔	: SKB-80PR 空研工業	: 1基
(ウ)	真空給水ポンプ	: No. 5 ACIIK型 荏原製作所	: 1基
(エ)	冷却水ポンプ	: 80×65FS4H65.5 荏原製作所	: 1基
(オ)	冷温水ポンプ	: 80×65FS4H67.5 荏原製作所	: 2基
(カ)	FCU	: HSR2 200BFK 天埋型 木村工業	: 2基
(キ)	FCU	: HSR2 300BFK 天埋型 木村工業	: 26基
(ク)	FCU	: HSR2 400BFK 天埋型 木村工業	: 56基
(ケ)	FCU	: HSR2 600BFK 天埋型 木村工業	: 20基
(コ)	FCU	: HSR2 800BFK 天埋型 木村工業	: 5基

- (サ) 制御システム :  
 山武製制御(計装)機器・温度設定器・温度調節器・電動三方弁・  
 モジュートルモーター・電動ボール弁・電磁弁・変圧器・  
 遠隔設定器・電気伝導度検知器・他付属装置

## ク 240号厚生センター

- (ア) 水冷式CU : RCU80W2B 日立 : 1基  
 (イ) 冷却塔 : SKB-80PR 空研工業 : 1基  
 (ウ) 真空給水ポンプ : No. 5 ACIIK型 荏原製作所 : 1基  
 (エ) 冷却水ポンプ : 80×65FS4H67.5 荏原製作所 : 1基  
 (オ) 冷温水ポンプ : 80×65FS4H67.5 荏原製作所 : 2基  
 (カ) FCU : SCR400 新晃工業 : 2基  
 (キ) FCU : SCR800 新晃工業 : 16基  
 (ク) 制御システム :  
 山武製制御(計装)機器・温度設定器・温度調節器・電動三方弁・  
 モジュートルモーター・電動ボール弁・電磁弁・変圧器・  
 遠隔設定器・電気伝導度検知器・他付属装置

## ケ 247号警衛所

- (ア) パッケージ : RUSA08033M : 1基  
 東芝キャリア  
 (イ) パッケージ : RUSA11233M : 2基  
 東芝キャリア  
 (ウ) パッケージ : RUSA05633M : 1基  
 東芝キャリア  
 (エ) パッケージ : RUSA04033M : 1基  
 東芝キャリア  
 (オ) マルチ : RUSB14033M : 1基  
 東芝キャリア

## コ 259号整備工場

- (ア) マルチ : RSXYP140M  
 ビル用マルチエアコン室外機 ダイキン : 1基  
 (イ) マルチ : RSXYP450M  
 ビル用マルチエアコン室外機 ダイキン : 1基  
 (ウ) マルチ : RSXYP560M  
 ビル用マルチエアコン室外機 ダイキン : 1基  
 (エ) マルチ : FXYCP22M  
 ビル用マルチエアコン室内機 天カセ型  
 2方出 ダイキン : 2基  
 (オ) マルチ : FXYFP56M  
 ビル用マルチエアコン室内機 天カセ型  
 4方出 ダイキン : 4基  
 (カ) マルチ : FXYFP71M  
 ビル用マルチエアコン室内機 天カセ型  
 4方出 ダイキン : 6基  
 (キ) マルチ : FXYFP80M  
 ビル用マルチエアコン室内機 天カセ型  
 4方出 ダイキン : 4基

## (4) 対象暖房設備仕様

## ア 200号庁舎

(ア)	吸収式冷温水機	: CH-KG70STU43 矢崎エナジーシステム	: 2基
(イ)	真空給水ポンプ	: PZ-5S-1206 前田鉄工所	: 1基
(ウ)	冷温水ポンプ	: GEL-656M-4MN5.5川本製作所	: 2基
(エ)	環水圧送ポンプ	: GEJ-40X326M-4MN0.4 川本製作所	: 2基
(オ)	FCU	: CF-21N2V 床置型 昭和鉄工	: 28基
(カ)	FCU	: CSR-CX21V 天吊型 昭和鉄工	: 5基
(キ)	AHU	: CH-050EK 昭和鉄工	: 1基
(ク)	AHU	: CH-065EK 昭和鉄工	: 2基
(ケ)	AHU	: CH-060EK 昭和鉄工	: 1基
(コ)	マルチ	: PUSY-P140MH 三菱電機 ビル用マルチエアコン シティマルチSシリーズ 室外機	: 2基
(サ)	マルチ	: PLFY-P22LMG1 三菱電機 ビル用マルチエアコン 天井カセット形(2方向吹出) 室内機	: 6基
(シ)	マルチ	: PUHY-P224DMG2 三菱電機 ビル用マルチエアコン Y GRシリーズ 室外機	: 1基
(ス)	マルチ	: PLFY-P36BMG2 三菱電機 ビル用マルチエアコン 天井カセット形(4方向吹出) 室内機	: 6基
(セ)	マルチ	: PLFY-P28BMG2 三菱電機 ビル用マルチエアコン 天井カセット形(4方向吹出) 室内機	: 2基
(ソ)	マルチ	: PLFY-P45BMG2 三菱電機 ビル用マルチエアコン 天井カセット形(4方向吹出) 室内機	: 1基
(タ)	パッケージ	: PFHV-P140DM-E 三菱電機 汎用空冷ヒートポンプパッケージエアコン	: 2基
(チ)	パッケージ	: MSZ-GV224-W 三菱電機 空冷ヒートポンプ インバータ冷暖エアコン	: 2基
(ツ)	パッケージ	: PCZ-ZRMP45KH 三菱電機 空冷ヒートポンプ スリムZR・PAC(ムーブアイ)	: 3基
(テ)	パッケージ	: PLZ-ZRP40LF 三菱電機 空冷ヒートポンプ スリムZR・PAC	: 3基
(ト)	FCV	: AW-S 昭和コンベクタ(蒸気・壁掛式)	: 25基
(ナ)	制御システム	: 山武製制御(計装)機器・温度設定器・温度調節器・電動三方弁・ モジュールモーター・電動ボール弁・電磁弁・変圧器・ 遠隔設定器・電気伝導度検知器・他付属装置	

## イ 201号隊庁舎

(ア)	空冷式熱源機	: RUA-UP511HL1 東芝キャリア	: 1基
(イ)	真空給水ポンプ	: PZ-5D-106 前田鉄工所	: 1基
(ウ)	冷温水ポンプ	: 65×50FS2J65.5 荏原製作所	: 2基
(エ)	FCV-2	: FCV-2 200SK 天吊型 木村工機	: 11基
(オ)	FCV-4	: FCV-4 400SK 天吊型 木村工機	: 2基
(カ)	UH	: 301V-72 V型 木村工機	: 2基
(キ)	FCU	: FS-300K 床置型 木村工機	: 2基
(ク)	FCU	: FS-400K 床置型 木村工機	: 6基
(ケ)	FCU	: FS-600K 床置型 木村工機	: 25基
(コ)	FCU	: FS-800K 床置型 木村工機	: 25基
(サ)	FCU	: KCS-600GZK 天埋型 2方出 木村工機	: 1基
(シ)	制御システム	: 山武製制御(計装)機器・温度設定器・温度調節器・電動三方弁・ モジュールモーター・電動ボール弁・電磁弁・変圧器・ 遠隔設定器・電気伝導度検知器・他付属装置	

## ウ 202号隊庁舎

(ア) 熱交換機	: 熱交換量253000kcal/h 島倉鉄工所	: 1基
(イ) 真空給水ポンプ	: EDR800m <sup>2</sup> 荏原製作所	: 1基
(ウ) 冷温水ポンプ	: 80×65FS4H65.5 荏原製作所	: 2基
(エ) HEA	: FY-16ZBS 2/11-W 天井隠蔽型 松下電器産業	: 1基
(オ) HEA	: FY-250ZB3 天井隠蔽型 松下電器産業	: 3基
(カ) HEA	: FY-350ZD3-K 天井隠蔽型 松下電器産業	: 2基
(キ) HEA	: FY-500ZB3 天井隠蔽型 松下電器産業	: 2基
(ク) HEA	: FY-500ZD3-K 天井隠蔽型 松下電器産業	: 1基
(ケ) HEA	: FY-650ZD3-K 天井隠蔽型 松下電器産業	: 2基
(コ) HEA	: FY-800ZD3-K 天井隠蔽型 松下電器産業	: 5基
(サ) CW	: 放熱器バルブ・トラップ等一式 壁掛型 昭和鉄工	: 14基
(シ) FCV	: 放熱器バルブ・トラップ等一式 天吊型 昭和鉄工	: 2基
(ス) UH	: 301V-71 木村工機	: 2基
(セ) UH	: 401V-71 木村工機	: 1基
(ソ) FCU	: CF-31N2V 床置型 昭和鉄工	: 1基
(タ) FCU	: CF-42N2V 床置型 昭和鉄工	: 6基
(チ) FCU	: CF-62N2V 床置型 昭和鉄工	: 49基
(ツ) FCU	: CF-84N2V 床置型 昭和鉄工	: 16基
(テ) FCU	: 床置型	: 8基
(ト) 制御システム	: 山武製制御(計装)機器・温度設定器・温度調節器・電動三方弁・ モジュートロルモーター・電動ボール弁・電磁弁・変圧器・ 遠隔設定器・電気伝導度検知器・他付属装置	

## エ 203号食堂・厨房

空気調和機器	: SZVYCP560K ダイキン	: 4基
	: PFHV-P280DM-E1 三菱	: 1基

## オ 221号医務室

(ア) 空冷式熱源機	: RUA-SP333H1 東芝キャリア	: 1基
(イ) FCU	: FWHC27S 1方出 天カセ型 ダイキン	: 2基
(ウ) FCU	: FWHC47S 1方出 天カセ型 ダイキン	: 1基
(エ) FCU	: FWHC27D 2方出 天カセ型 ダイキン	: 1基
(オ) FCU	: FWHC37D 2方出 天カセ型 ダイキン	: 3基
(カ) FCU	: FWHC47D 2方出 天カセ型 ダイキン	: 3基
(キ) FCU	: FWHC67D 2方出 天カセ型 ダイキン	: 8基
(ク) FCU	: FWHC26B 2方出 天埋型 ダイキン	: 1基
(ケ) FCU	: FWHC86B 天埋型 ダイキン	: 2基



(コ) AHU : AH10EA 2.2kw 天井横型  
ダイキン : 1基

(ク) 制御システム :  
山武製制御(計装)機器・温度設定器・温度調節器・電動三方弁・  
モジュールモーター・電動ボール弁・電磁弁・変圧器・  
遠隔設定器・電気伝導度検知器・他付属装置

## カ 234号隊舎

(ア) 熱交換機 : 350A×1400L  
加熱能力227300kcal/h  
三成鉄工 : 1基

(イ) 真空給水ポンプ : PZ-8D-106 前田鉄工所 : 1基

(ロ) 冷温水ポンプ : SJ4-80×65×K67.5  
テラルキョクトウ : 2基

(ハ) 給湯循環ポンプ : LP25A6.10 テラルキョクトウ : 2基

(ニ) HEA : 天カセ型 三菱電機 : 11基

(ホ) UH : 4700kcal/h 木村工業 : 2基

(ヘ) UH : 8800kcal/h 木村工業 : 2基

(ト) UH : 15500kcal/h 木村工業 : 1基

(チ) CW : 放熱器バルブ・トラップ等一式 壁掛型  
昭和鉄工 : 22基

(リ) FCU : CSR2D-21N2B 天埋型 昭和鉄工 : 2基

(ル) FCU : CSR2D-31N2B 天埋型 昭和鉄工 : 29基

(レ) FCU : CSR2D-42N2B 天埋型 昭和鉄工 : 14基

(ロ) FCU : CSR2D-62N2B 天埋型 昭和鉄工 : 71基

(セ) 制御システム :  
山武製制御(計装)機器・温度設定器・温度調節器・電動三方弁・  
モジュールモーター・電動ボール弁・電磁弁・変圧器・  
遠隔設定器・電気伝導度検知器・他付属装置

## キ 237号隊舎

(ア) 熱交換機 : φ355.5×2000L  
加熱能力225000kcal/h  
島倉製作所 : 1基

(イ) 真空給水ポンプ : No.5 ACⅡK型 荏原製作所 : 1基

(ロ) 冷温水ポンプ : 80×65FS4H67.5 荏原製作所 : 2基

(ハ) 給湯循環ポンプ : 25LPS6.15 荏原製作所 : 2基

(ニ) HEA : LGH-15CST 天カセ型 三菱電機 : 6基

(ホ) HEA : LGH-35CST 天カセ型 三菱電機 : 6基

(ヘ) HEA : LGH-50CST 天カセ型 三菱電機 : 2基

(ト) FCV : 放熱器バルブ・トラップ等一式 天吊型  
昭和鉄工 : 1基

(チ) UH : 352H2型 木村工業 : 6基

(リ) CW : 放熱器バルブ・トラップ等一式 壁掛型  
昭和鉄工 : 30基

(ル) FCU : HSR2 200BFK 天埋型  
木村工業 : 2基

(レ) FCU : HSR2 300BFK 天埋型  
木村工業 : 26基

(ロ) FCU : HSR2 400BFK 天埋型  
木村工業 : 56基

(セ) FCU : HSR2 600BFK 天埋型  
木村工業 : 20基

(ソ) FCU : HSR2 800BFK 天埋型  
木村工業 : 5基

- (ク) 制御システム :  
 山武製制御 (計装) 機器・温度設定器・温度調節器・電動三方弁・  
 モジュートルモーター・電動ボール弁・電磁弁・変圧器・  
 遠隔設定器・電気伝導度検知器・他付属装置

## ク 240号厚生センター

- (ア) 熱交換機 : 400A×1200L  
 加熱能力170000kcal/h  
 平和鉄工 : 1基
- (イ) 真空給水ポンプ : No. 5 ACⅡK型 荏原製作所 : 1基
- (ロ) 冷温水ポンプ : 80×65FS4H67.5 荏原製作所 : 2基
- (ハ) FCU : SCR400 新晃工業 : 2基
- (ニ) FCU : SCR800 新晃工業 : 16基
- (ホ) 制御システム :  
 山武製制御 (計装) 機器・温度設定器・温度調節器・電動三方弁・  
 モジュートルモーター・電動ボール弁・電磁弁・変圧器・  
 遠隔設定器・電気伝導度検知器・他付属装置

## ケ 247号警衛所

- (ア) パッケージ : RUSA08033M : 1基  
 東芝キャリア
- (イ) パッケージ : RUSA11233M : 2基  
 東芝キャリア
- (ロ) パッケージ : RUSA05633M : 1基  
 東芝キャリア
- (ハ) パッケージ : RUSA04033M : 1基  
 東芝キャリア
- (ニ) マルチ : RUSB14033M : 1基  
 東芝キャリア

## コ 259号整備工場

- (ア) マルチ : RSXYP140M  
 ビル用マルチエアコン室外機 ダイキン : 1基
- (イ) マルチ : RSXYP450M  
 ビル用マルチエアコン室外機 ダイキン : 1基
- (ロ) マルチ : RSXYP560M  
 ビル用マルチエアコン室外機 ダイキン : 1基
- (ハ) マルチ : FXYCP22M  
 ビル用マルチエアコン室内機 天カセ型  
 2方出 ダイキン : 2基
- (ニ) マルチ : FXYFP56M  
 ビル用マルチエアコン室内機 天カセ型  
 4方出 ダイキン : 4基
- (ホ) マルチ : FXYFP71M  
 ビル用マルチエアコン室内機 天カセ型  
 4方出 ダイキン : 6基
- (キ) マルチ : FXYFP80M  
 ビル用マルチエアコン室内機 天カセ型  
 4方出 ダイキン : 4基

## (5) 保守範囲

## ア 水冷式チリングユニット

- (ア) 機器外観点検 (腐食、変形、破損及び劣化の有無)
- (イ) 運転電流、電源電圧及び絶縁抵抗の測定 (高圧圧力及び低圧圧力)
- (ウ) 異常音及び異常振動の有無
- (エ) 安全弁の点検
- (オ) ガス漏れの有無
- (カ) 冷媒量及び冷凍機油量の点検
- (キ) 各配線状況の良否
- (ク) 各電磁接触器の作業状況、異常音、異臭及び過熱の有無
- (ケ) 配線接続部の緩み点検 (緩んでいる場合は増締めを実施)
- (コ) その他異常事項の有無

## イ 冷却塔

- (ア) 機器外観点検及び水槽並びに本体廻り清掃 (腐食、変形、破損及び劣化の有無)
- (イ) 運転電流、電圧及び絶縁抵抗の測定
- (ウ) ボールタップ及び散水装置の点検及び調整
- (エ) 異常音及び異常振動の有無
- (オ) ファン駆動用ベルトの張り具合点検及び調整
- (カ) モーターの運転状況の良否
- (キ) 冷却水の入口及び出口温度の測定
- (ク) その他異常事項の有無

## ウ 空冷式熱源機

- (ア) 機器外観点検 (腐食、変形、破損及び劣化の有無)
- (イ) 運転電流、電源電圧及び絶縁抵抗の測定 (高圧圧力及び低圧圧力)
- (ウ) 異常音及び異常振動の有無
- (エ) 各安全装置の動作テスト
- (オ) ガス漏れの有無
- (カ) 各配線状況の良否
- (キ) 各電磁接触器の作業状況、異常音、異臭及び過熱の有無
- (ク) 配線接続部の緩み点検 (緩んでいる場合は増締めを実施)
- (ケ) その他異常事項の有無

## エ 冷却水 (循環)、冷温水 (循環)、給湯循環、真空給水ポンプ

- (ア) 外観目視点検 (腐食変形破損及び劣化の有無)
- (イ) 運転電流、電圧及び絶縁抵抗の測定
- (ウ) 運転圧力の測定及び流量の良否
- (エ) グランドパッキンの点検及び調整
- (オ) 軸受部の点検及び芯出し調整
- (カ) 異常音及び異常振動の有無
- (キ) 冷水温度設定器の作動温度の測定
- (ク) ドレン廻りの清掃
- (ケ) その他異常事項の有無

## オ ファンコイルユニット

- (ア) 機器外観点検及び清掃（腐食、変形、破損及び劣化の有無）
- (イ) フィルターの清掃及び劣化等の有無
- (ウ) 配管及びドレンの漏水有無
- (エ) 異常音及び異常振動の有無
- (オ) 吹出し及び吸込み温度の測定
- (カ) その他異常事項の有無

## カ 制御システム、乾燥ファン制御システム

- (ア) 外観目視点検（腐食、変形、破損及び劣化の有無）
- (イ) 温度設定器のモード切替及び調整
- (ウ) 挿入型温度調節機の調整
- (エ) 模擬入力による温度設定器及び温度調節機各設定値の電動弁作動確認
- (オ) 電動弁のグランドパッキン部からの漏水の有無
- (カ) 模擬入力信号による電動弁のフルスロットル動作確認及び調整
- (キ) 変圧器の電圧測定  
（一次側及び二次側電圧が許容範囲にあるかの有無）
- (ク) 各配線状況の良否
- (ケ) 各電磁接触器の作動状況、異常音、異臭及び過熱の有無
- (コ) 配線接続部の緩み点検（緩んでいる場合は増締めを実施）
- (サ) その他異常事項の有無

## キ 吸収式冷温水機

- (ア) 機器外観点検（腐食、変形、破損及び劣化の有無）
- (イ) 運転電流・電源電圧及び絶縁抵抗の測定（高圧圧力及び低圧圧力）
- (ウ) 異常音及び異常振動の有無
- (エ) 各安全装置の動作テストの良否
- (オ) ガス漏れの有無
- (カ) 冷媒量及び冷凍機油量の点検
- (キ) その他異常事項の有無

## ク エアーハンドリングユニット（空気調和機）

- (ア) 機器外観点検（腐食、変形、破損及び劣化の有無）
- (イ) フィルターの清掃及び劣化等の有無
- (ウ) ファンベルト張り具合点検及び調整
- (エ) プーリー及び軸受の腐食、磨耗、異常音及び振動の有無及びグリス給油
- (オ) ファンライナーの腐食、変形、汚れ有無及び回転バランスの良否
- (カ) 送排風機の運転電流、電圧及び絶縁抵抗の測定
- (キ) 電動機の異常音、異常振動、過熱有無及び回転方向の良否
- (ク) 保温材及び吸音材の破損の有無
- (ケ) 熱交換機コイルの腐食、破損、変形の有無及び流水状況の良否
- (コ) 加湿ノズルの詰まり及び加湿状況の良否
- (サ) ドレンパンの錆、腐食、漏水の有無及び清掃ドレン排水の点検
- (シ) 給気温度、換気温度及び外気温度の測定
- (ス) その他異常事項の有無

## ケ エアーハンドリングユニット（空気調和機）全熱交換機組込型

- (ア) 上記項目
- (イ) 熱交換状況の良否
- (ウ) エレメントの腐食、変形、破損及び汚れの有無及び回転バランスの良否
- (エ) 駆動ベルト（チェーン）の緩み、錆及び汚れの有無及び調整
- (オ) その他異常事項の有無点検

## コ 全熱交換型、天井取付型及び壁取付型換気扇

- (ア) 機器外観点検及び清掃（腐食、変形、破損及び劣化の有無）
- (イ) フィルターの清掃及び劣化の有無
- (ウ) 電動機の異常音、異常振動、過熱の有無及び回転方向の良否
- (エ) 配管及びドレン管の漏水有無
- (オ) 熱交換及び換気状況の良否
- (カ) その他異常事項の有無

## サ ミニシロッコファン、ファンコンベクター

- (ア) 機器外観点検及び清掃（腐食、変形、破損及び劣化の有無）
- (イ) フィルターの清掃及び劣化の有無
- (ウ) ファンベルト張り具合点検及び調整
- (エ) 電動機の異常音、異常振動、過熱の有無及び回転方向の良否
- (オ) 運転電流、電圧及び絶縁抵抗の測定
- (カ) ファンライナーの腐食、変形、汚れの有無及び回転バランスの良否
- (キ) その他異常事項の有無

## シ ユニットヒーター

- (ア) 機器外観点検及び清掃（腐食、変形、破損及び劣化の有無）
- (イ) フィルターの清掃及び劣化の有無
- (ウ) 電動機の異常音、異常振動、過熱の有無及び回転方向の良否
- (エ) 運転電流、電圧及び絶縁抵抗の測定
- (オ) ファンライナーの腐食、変形、汚れの有無及び回転バランスの良否
- (カ) 配管及びドレン管の漏水有無
- (キ) その他異常事項の有無

## ス 熱交換器

- (ア) 機器外観点検（腐食、変形、破損及び劣化の有無）
- (イ) 保温材の脱落及び損傷の有無
- (ウ) 熱交換状況の良否
- (エ) 運転圧力の良否及び運転圧力計測
- (オ) 各配管の錆、腐食、損傷及び結露の有無
- (カ) 蒸気トラップの清掃、劣化及び損傷の有無
- (キ) 温度調節弁の作動の良否
- (ク) 温水の温度測定（吹出及び吸入温度）
- (ケ) 圧力計及び温度計の表示の良否
- (コ) その他異常事項の有無

## セ コンベクター

- (ア) 機器外観点検（腐食、変形、破損及び劣化の有無）
- (イ) 機器内部及び外部の清掃
- (ウ) スチームトラップの作動確認
- (エ) 温水の温度測定（吐出及び吸入温度）
- (オ) 表面温度の測定
- (カ) ドレン管の詰まりの有無及び清掃
- (キ) その他異常事項の有無

## ソ 空冷ヒートポンプ式パッケージエアコン

- (ア) 機器外観点検（腐食、変形、破損及び劣化の有無）
- (イ) 機器内部、外部及びドレン受口の清掃
- (ウ) フィルターの清掃及び劣化の有無
- (エ) 補助電気ヒーター及び加湿器の作動点検  
（自動制御機器の切替）
- (オ) 加湿器用給水止弁の開閉点検
- (カ) 電動機の運転電流、電圧及び絶縁抵抗の測定
- (キ) 冷媒管等の損傷及びガス漏れの有無
- (ク) 熱交換器、補助ヒーターの損傷等の有無
- (ケ) 異常音及び異常振動の有無
- (コ) ドレン管の詰まりの有無及び清掃
- (サ) 圧力開閉器の作動確認及び圧力計の異常の有無
- (シ) クランクケースヒータの異常の有無
- (ス) 室外機及び室内機吹出空気温度測定
- (セ) ネットワークリモコン他付属装置の異常の有無
- (ソ) その他異常事項の有無
- (タ) Vベルトの点検、損耗しているVベルトについては交換

## タ 電気系統

- (ア) 操作及び動力回路の絶縁抵抗の測定（1MΩ以上）
- (イ) 端子の緩み、変色、劣化及び過熱の有無点検
- (ウ) 盤の異物の付着、接続部の緩み、変形及び劣化の有無点検  
（緩みがある場合は増締めを実施）
- (エ) 各制御システムの連動、個別動作テスト

## チ その他

- (ア) 冷暖房切替（試験運転調整含む）
- (イ) 各機器の圧力計、温度計の狂い及び破損の有無
- (ウ) 各継電器（リレー含む）の清掃及び動作テスト
- (エ) 各配管の腐食、変形及び漏水有無
- (オ) 各冷却水管及び冷温水管の止水弁の開閉状況の良否

## (6) 一般事項

- ア 期間中、施設等に損傷を与えた場合は、請負者の責任において賠償すること。
- イ 現場の風紀、衛生及び盗難予防について必要な処置を施すとともに、請負者の責任において管理すること。
- ウ 仕様書及び図面に記載無き事項で当然必要な事項及び監督官が軽微な事項を指示した場合は、請負者にて実施すること。
- エ 電気及び水道を使用する場合は、監督官に申し出て、指示に従うこと。
- オ 完了後、速やかに清掃及び片付けを実施し、監督官の点検を受けること。
- カ 点検に必要な工具、計測機器等の機材は、設備機器に付属して設置されているものを除き、請負者にて準備すること。
- キ 保守に必要な消耗部品、材料等は、請負者の負担とする。

## (7) 特記事項

- ア フィルターの清掃及び劣化しているフィルターの交換を請負者にて実施すること。
- イ フィルター清掃は、水洗いとする。また、冷却塔は、水洗い後試験運転調整を実施し、再度冷却水を入替えること。
- ウ 油、冷媒ガス補充、ポンプ類の分解点検、部品の取替及び計器類の校正試験は、本役務に含まない。
- エ 空冷式熱源機、水冷式チリングユニット及び吸収式冷温水機は、製造メーカーにより保守点検を実施すること。
- オ 請負者は、故障等の発見及び官側から異常の連絡を受けた場合は、速やかに現地に赴き、原因を究明するとともに状況を監督官まで報告すること。
- カ 冷温水及び冷却水配管のストレーナーの清掃を実施すること。
- キ 点検結果及び整備内容報告書をパイプファイルに各建物ごと整理した後、速やかに提出すること。
- ク 点検結果において、異常がみられた箇所については、速やかに修理見積を提出すること。

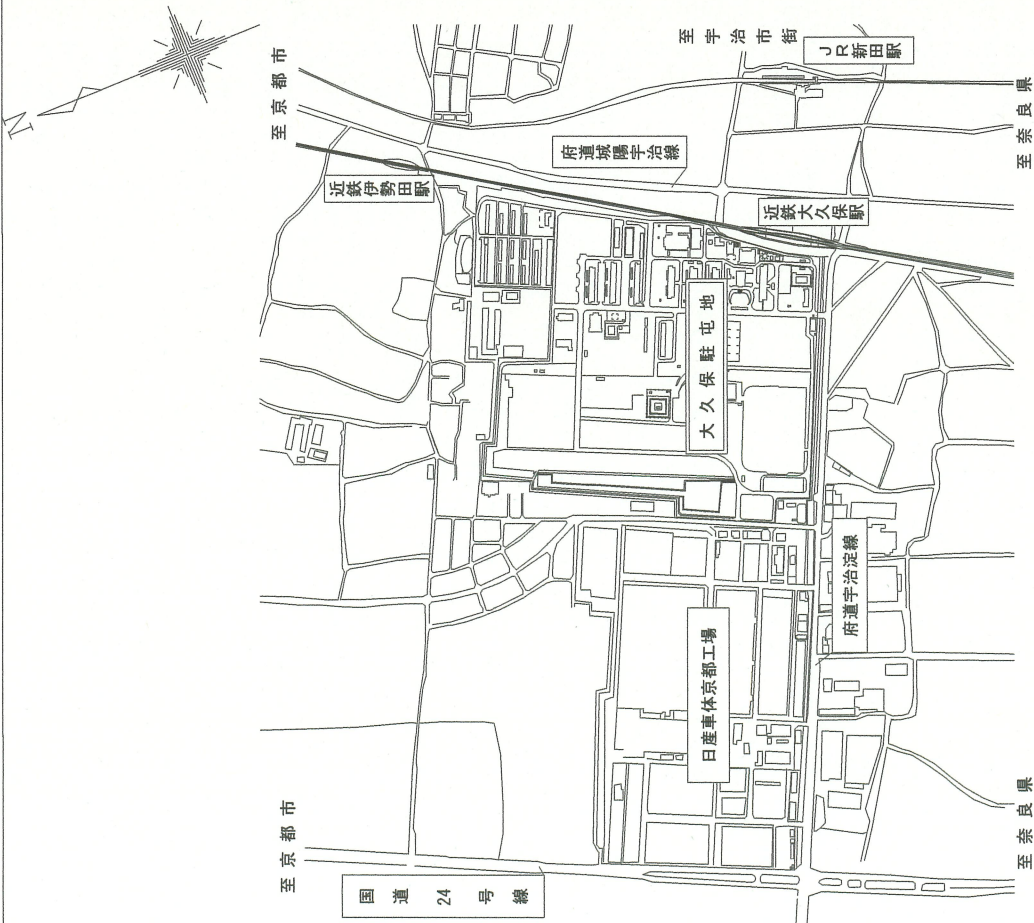
## 4 提出書類

監督官が指示する書類

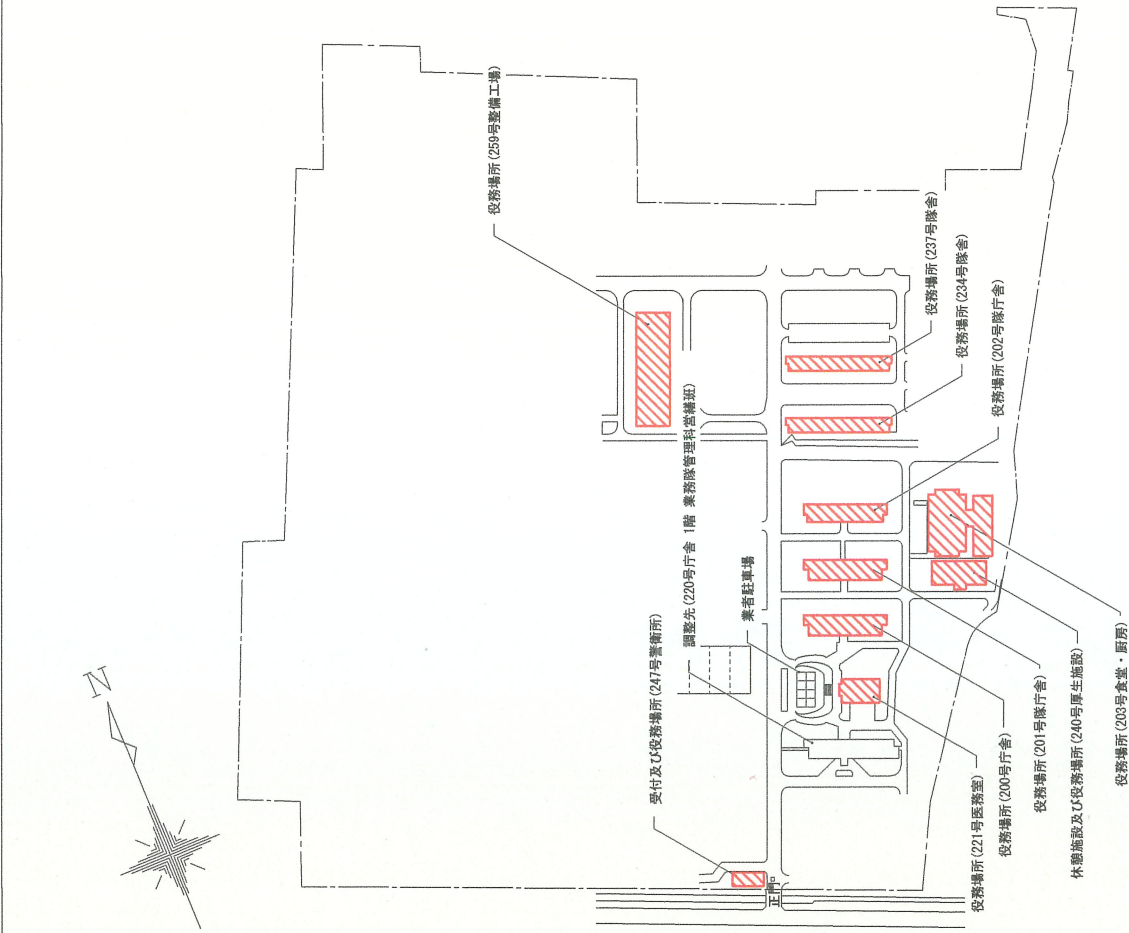
## 5 検査等

本役務の完了検査は、検査官により実施する。また、手直し等が発生した場合は、手直し完了後、再検査を実施する。

駐屯地案内図



駐屯地配置図



役務名称 大久保(6)空気調和機器保守点検

図面名称 駐屯地案内図・配置図

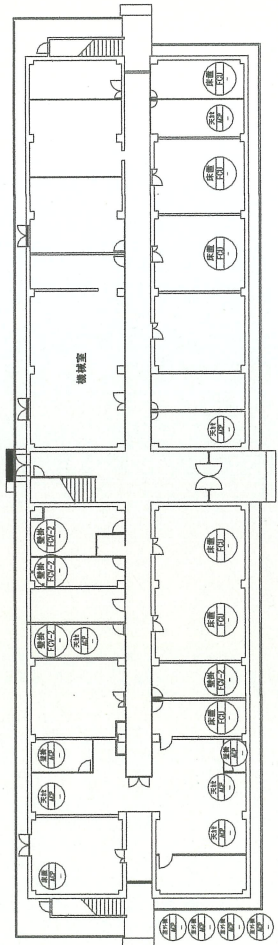
縮尺 N.S

図面番号 14/24

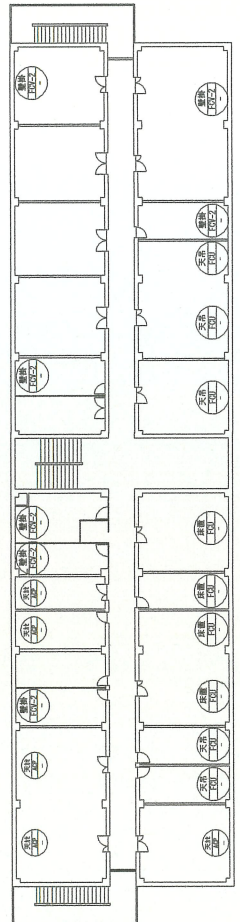


# 200号庁舎平面図

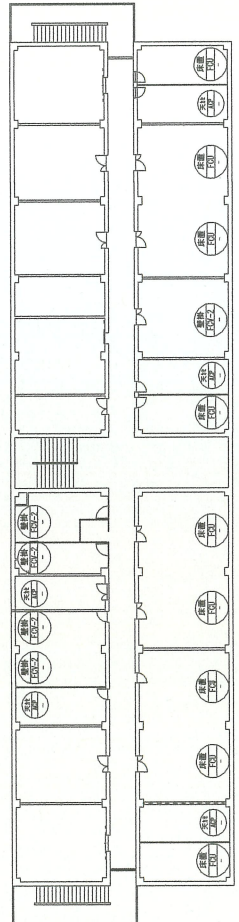
1 階平面図



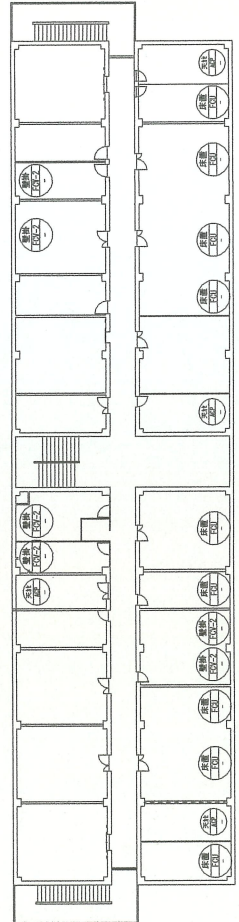
2 階平面図



3 階平面図



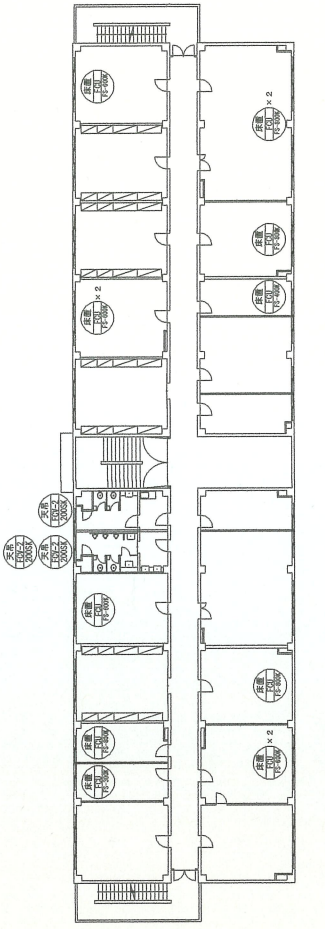
4 階平面図



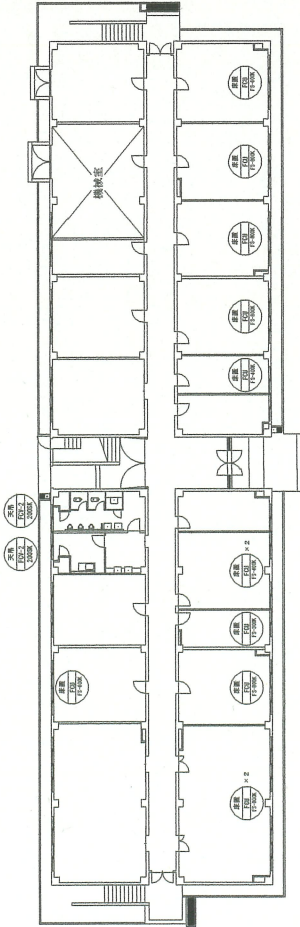
【凡例】

	ファンコイルユニット		天井エアコン(天吊、吊外式)		エアコン(室外機)
	ファンコイルユニット		エアコン(床置)		
	ファンコイル/クー		エアコン(壁掛)		

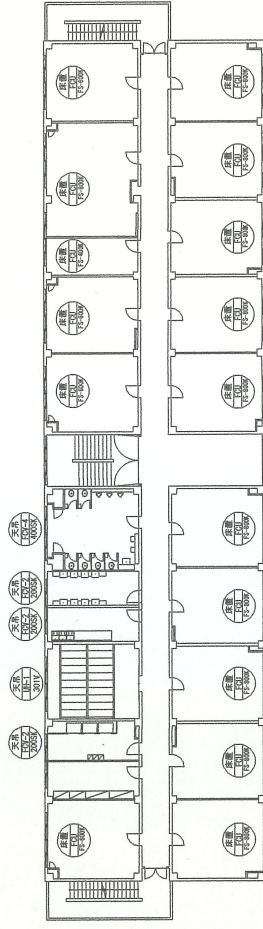
# 201号隊庁舎平面図



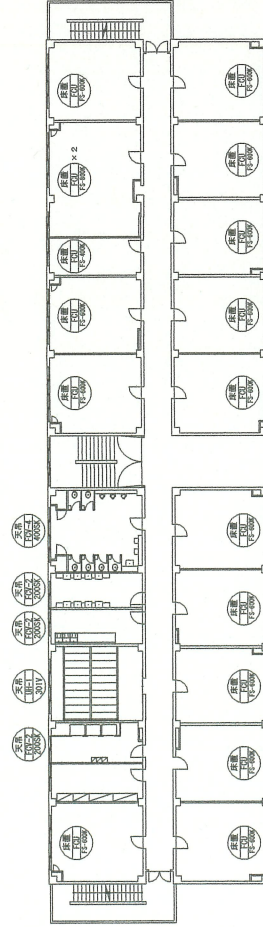
2 階平面図



1 階平面図



4 階平面図

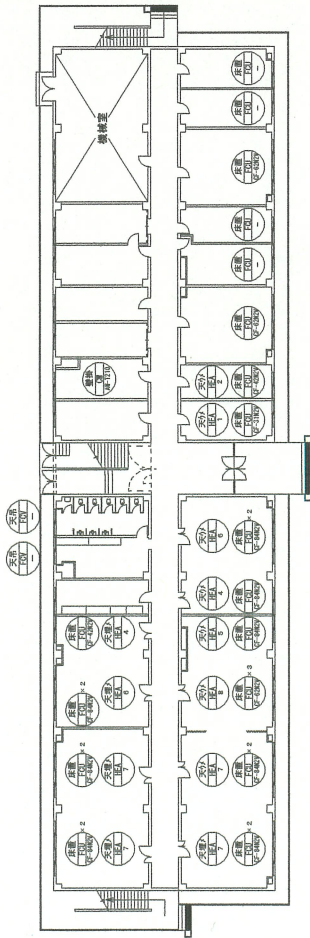


3 階平面図

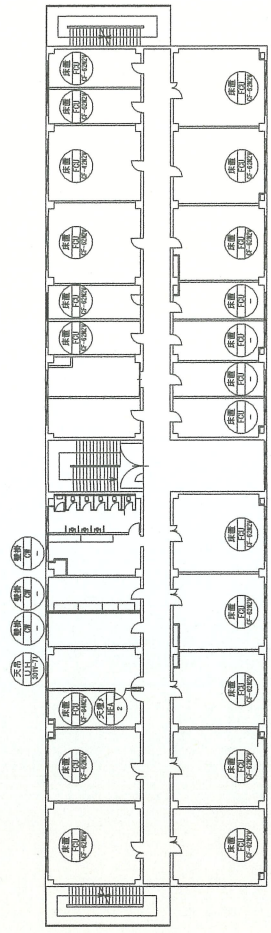
【凡例】

	7777777777
	7777777777

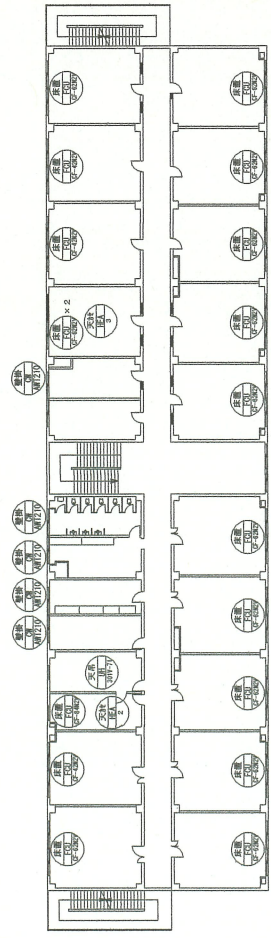
# 202号隊庁舎平面図



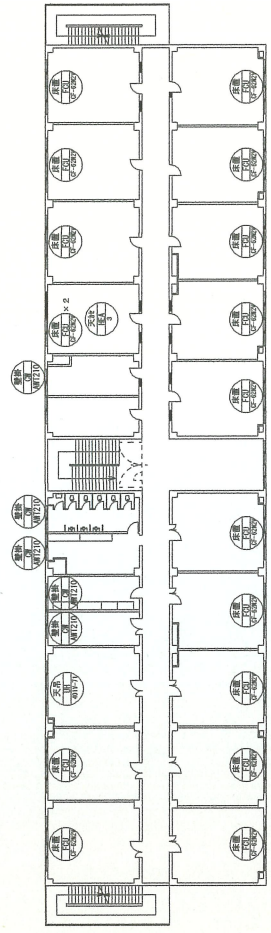
1 階平面図



2 階平面図



3 階平面図



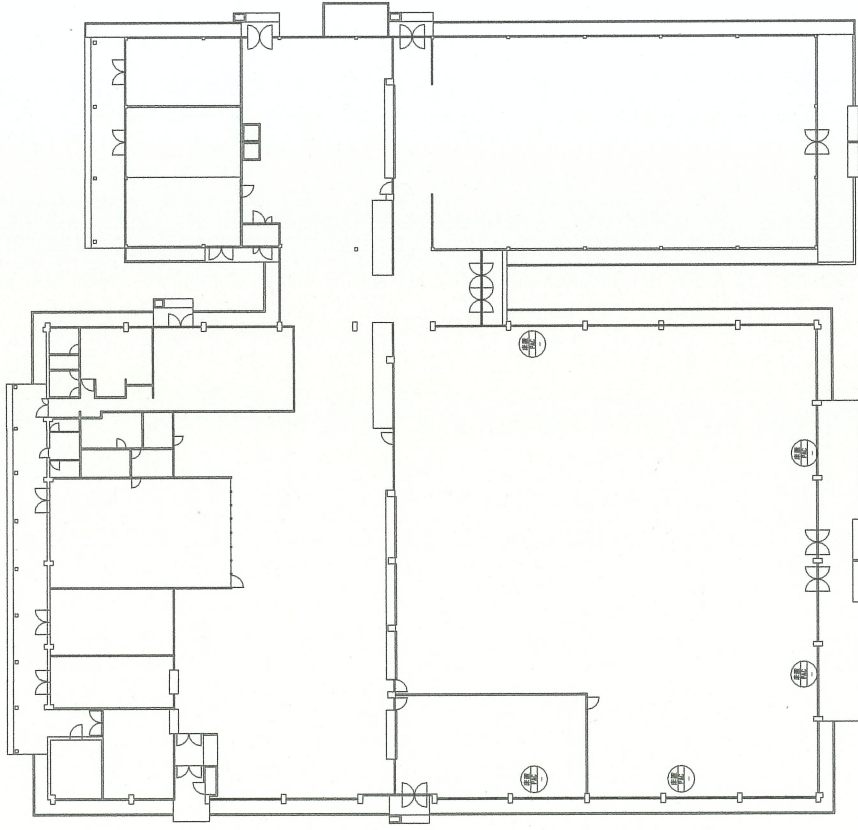
4 階平面図

【凡例】

	ファンコイルユニット		エヒヒター
	ファンコンパ'カー		全熱交換機気扇
	コンパ'カー		

役務名称	大久保(6)空調調和機器保守点検	図面名称	202号隊庁舎平面図	縮尺	N.S	図面番号	17/24
大久保駐屯地業務隊管理科管轄班							

# 203号食堂・厨房平面図

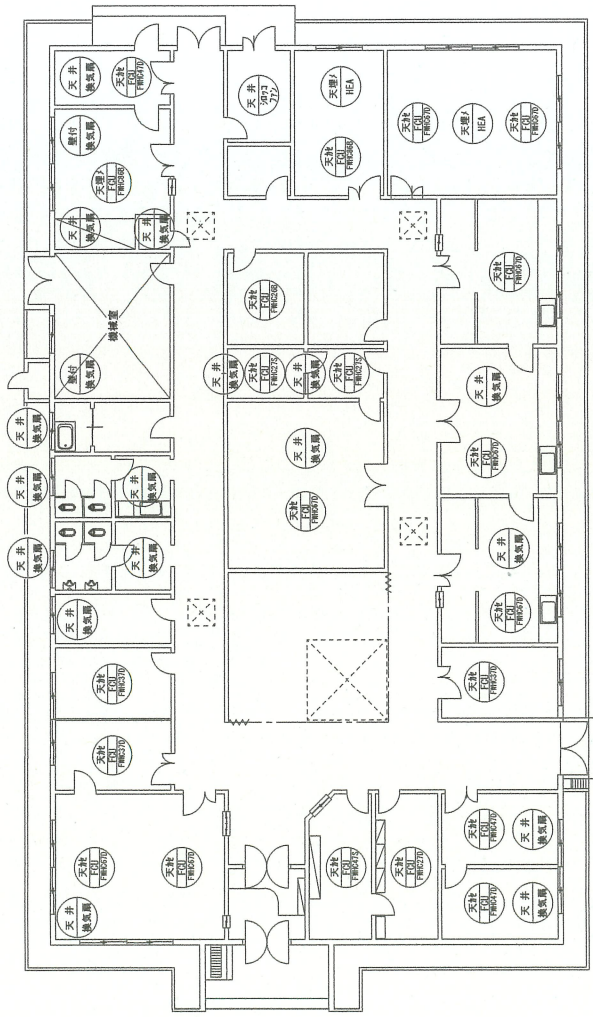


【凡例】

⊕ パッケージエアコン


役務名称	大久保(6)空調和機器保守点検	図面名称	203号食堂・厨房平面図
		縮尺	N.S
		図面番号	18/24
大久保駐屯地業務隊管理科營繕班			

# 221号医務室平面図



【凡例】

	ファンユニット		ミニプロコファン
	全熱交換換気扇		
	換気扇		

役務名称

大久保(6)空気調和機器保守点検

図面名称

221号医務室平面図

縮尺

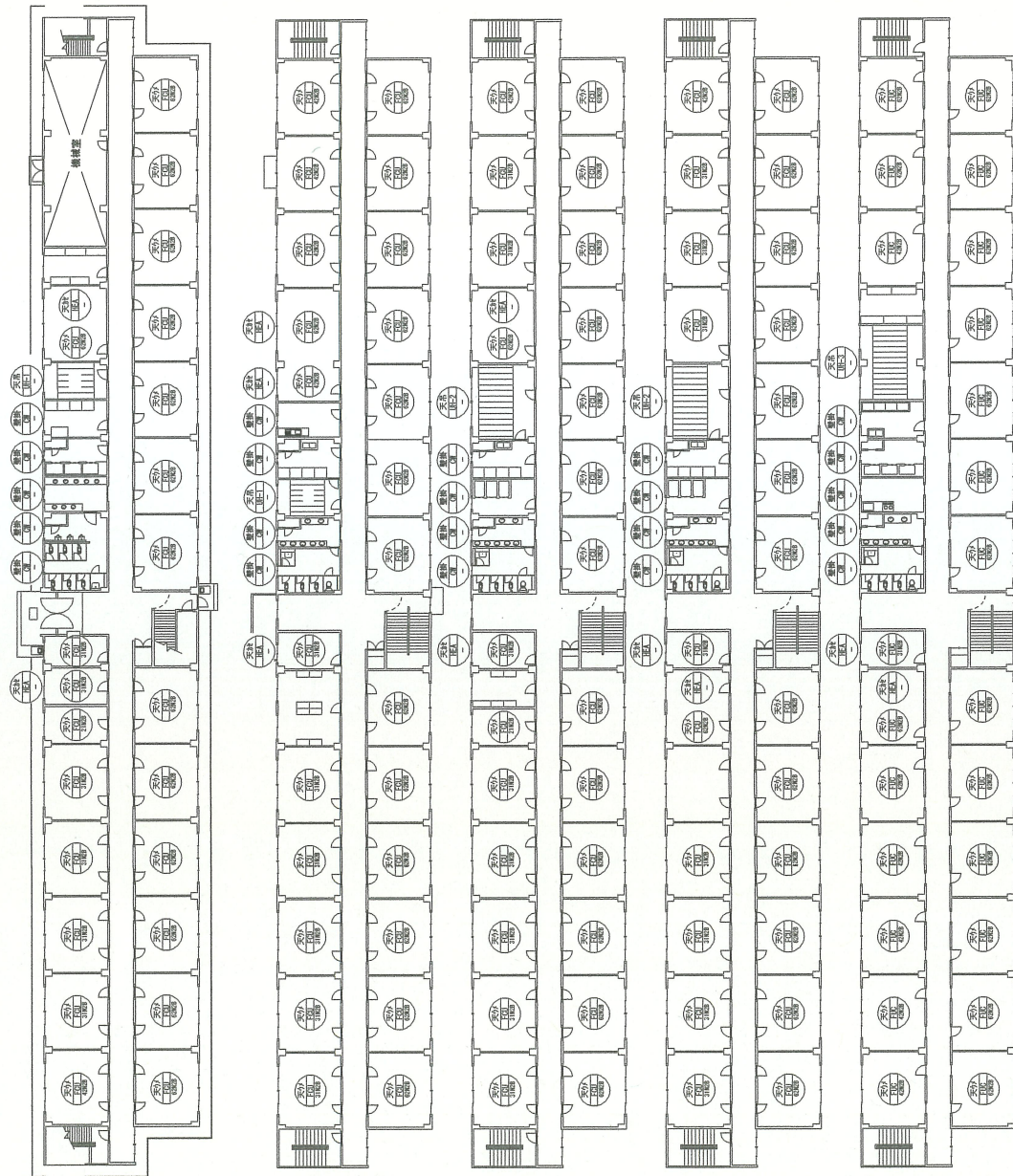
N.S

図面番号

19/24

大久保駐屯地業務隊管理科普繕班

# 234号隊舎平面図



1階平面図

2階平面図

3階平面図

4階平面図

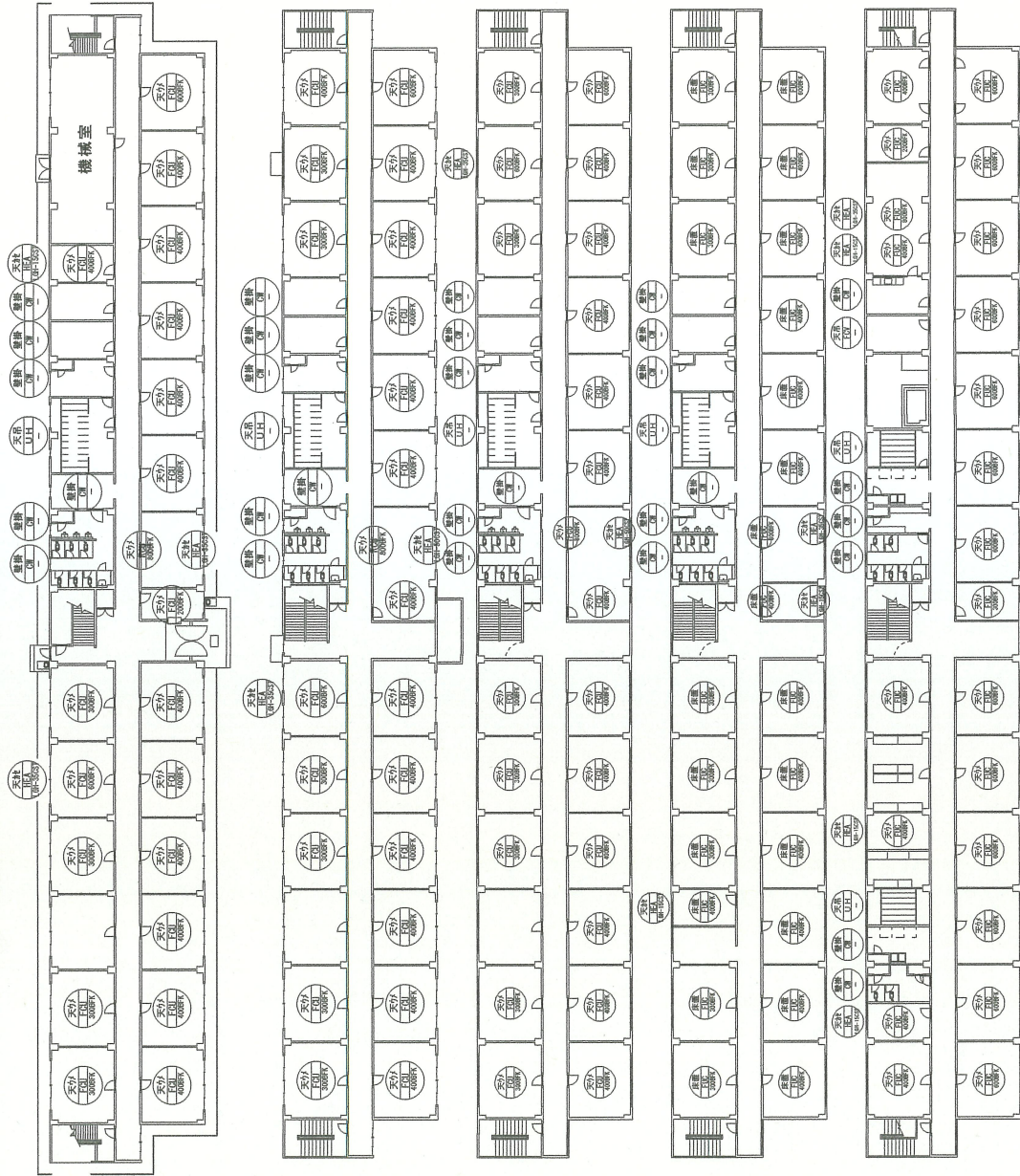
5階平面図

【凡例】

	7F/2011HVエント		
	コンベ		
	エアヒーター		

役務名称	大久保(6)空気調和機器保守点検	縮尺	N. S	図面番号	20/24
図面名称	234号隊舎平面図				
大久保駐屯地業務隊管理科營繕班					

# 237号隊舎平面図



1階平面図

2階平面図

3階平面図

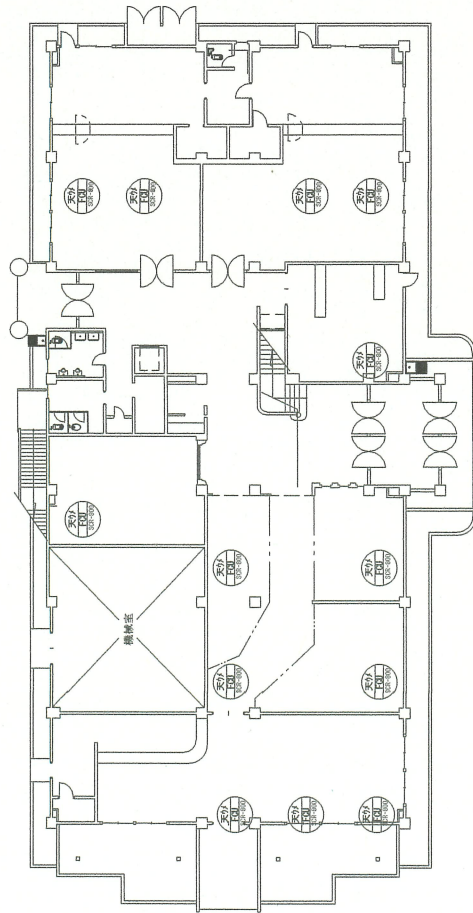
4階平面図

5階平面図

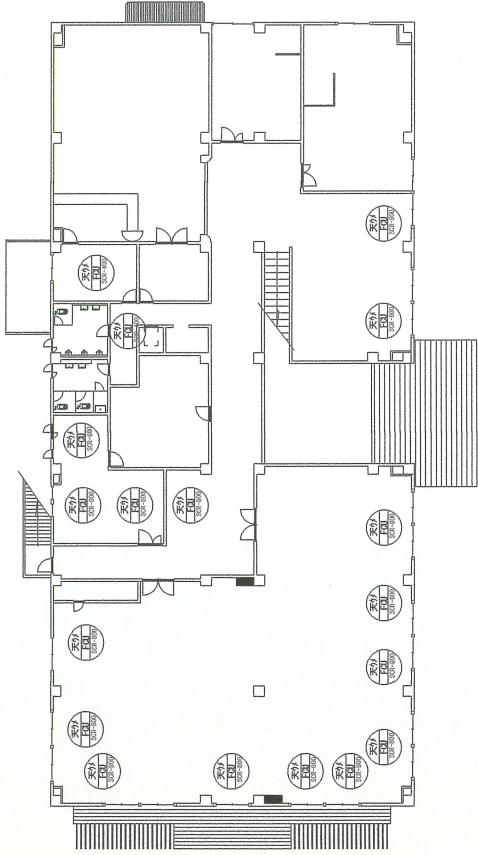
【凡例】

	ファンコイルユニット		ユニットヒーター
	ファンコンパクター		全熱交換換気扇
	コンパクター		

# 240号厚生センター-平面図



1 階 平面図



2 階 平面図

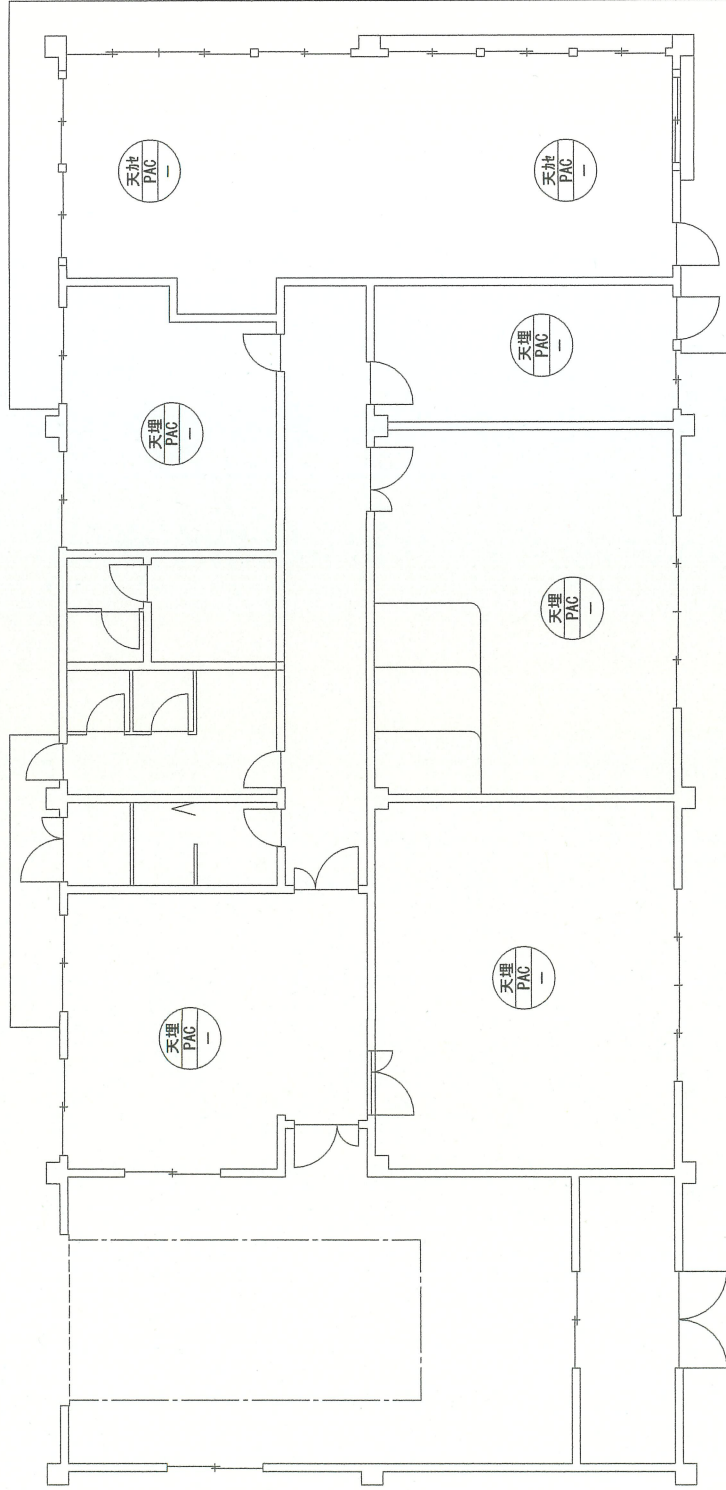
【凡例】



役務名称	大久保(6)空気調和機器保守点検	図面名称	240号厚生センター-平面図
			大久保駐屯地業務隊管理科營繕班
		縮尺	N.S
		図面番号	22/24



# 247号警衛所平面図



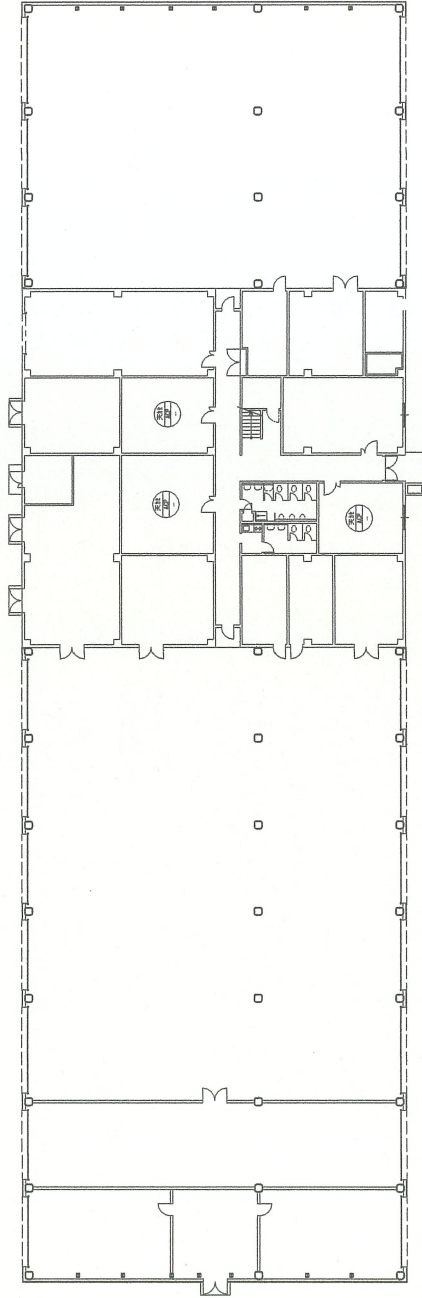
【凡例】

- 天埋 PAC
- 天埋 PAC

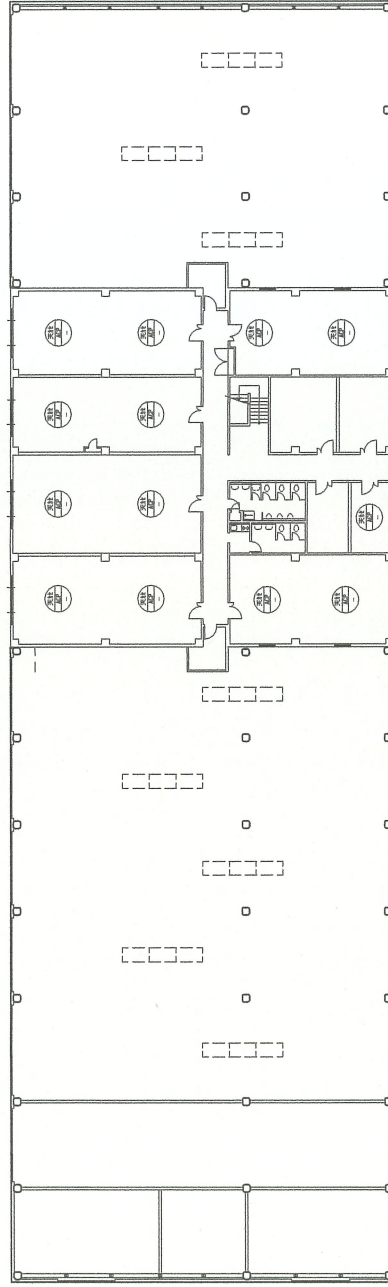
--	--	--	--	--	--	--	--	--	--

役務名称	大久保(6)空気調和機器保守点検	図面名称	247号警衛所平面図	縮尺	N.S	図面番号	23/24
大久保駐屯地業務隊管理科営繕班							

# 259号整備工場平面図



1 階平面図



2 階平面図

【凡例】



259



役務名称

大久保(6)空調和機器保守点検

図面名称

259号整備工場平面図

縮尺

N.S

図面番号

24/24

大久保駐屯地業務隊管理科營繕班