

公 告

分任契約担当官
陸上自衛隊姫路駐屯地
第352会計隊姫路派遣隊長 伊藤 実枝子

以下のとおり一般競争入札を実施するので、「入札及び契約心得」及び「契約条項」を承知のうえ参加されたい。

1 入札事項

契約実施計画番号	調 達 要 求 番 号	物 品 番 号	仕 様 書 番 号				
4QFN1HM00030	4RN71AE0005 0001						
品名 または 件名							
姫路（6）235号建物エレベーター保守点検							
部品番号 または 規格							
仕様書のとおり							
使 用 器 材 名							
数 量	単 位	銘 柄	使 用 期 限 等	グ ル ー プ	指 定	検 査	包 装
1.00	ST						
納地または工事場所				引 渡 場 所			
姫路駐屯地				業務隊管理科営繕班			
搬 入 場 所				納 期 ま た は 工 期			
235号建物				令和7年3月31日（月）			

2 競争参加資格

次のいずれかであること
全省庁統一資格の「役務の提供等」に係る等級がA、B、C、D等級であること
ただし、細部は注意事項による。

3 契約条項を示す場所

第352会計隊姫路派遣隊 事務室

4 説明会及び入札執行の日時場所

説明会日時場所：実施しない
入札日時場所：令和6年3月26日（火）13時00分 陸上自衛隊姫路駐屯地 入札室

5 保証金

入札保証金：免除 契約保証金：免除

6 落札決定方式及び契約方式

落札決定方式：総品目総額 契約方式：一般競争

7 注意事項

細部別紙のとおり

適用する契約条項は、駐屯地用標準契約書の役務請負契約条項、談合等の不正防止に関する特約条項、暴力団排除に関する特約条項とする。

次のとおり一般競争入札を行います。入札心得等関係事項を承知の上参加して下さい。

1 競争入札に付する事項

- (1) 件名等：姫路（6）235建物エレベーター保守点検
- (2) 履行場所：陸上自衛隊姫路駐屯地
- (3) 履行期間：令和6年4月1日～令和7年3月31日

2 競争に参加する者に必要な資格に関する事項

次の各項目のすべての条件を満たす者

- (1) 予算決算及び会計令第70条の規定に該当しない者であること。なお、未成年者、被保佐人又は被補助人であって、契約締結のために必要な同意を得ている者は、同条中、特別の理由がある場合に該当する。
- (2) 予算決算及び会計令第71条の規定に該当しない者であること。
- (3) 令和4・5・6年度、競争参加資格（全省庁統一資格）「役務の提供等」D級以上の資格を有する者。
- (4) 都道府県警察から暴力団関係業者として防衛省が発注する工事等から排除するよう要請があり、当該状態が継続している有資格業者については、競争参加を認めない。
- (5) 入札後、契約を締結するまでの間に、都道府県警察から暴力団関係業者として防衛省が発注する工事等から排除するよう要請があり、当該状態が継続している有資格業者とは契約を行わない。
- (6) 入札心得に定める「暴力団排除に関する誓約事項」に基づく誓約を行わない者の競争参加を認めない。
- (7) 契約担当官等から指名停止の措置を受けている期間中の者でないこと。（協力者を含む。）
- (8) 防衛省大臣官房衛生監、防衛政策局長、防衛装備庁長官又は陸上幕僚長から「装備品等及び役務の調達に係る指名停止等の要領」に基づく指名停止の措置を受けている期間中の者でないこと。
- (9) 前号により現に指名停止を受けている者と資本関係又は人的関係のあるものであって、当該者と同種の物品の売買又は製造若しくは役務請負については防衛省と契約を行おうとする者でないこと。
- (10) 原則、現に指名停止を受けている者の下請負については認めない。ただし、真にやむを得ない事由を該当する省指名停止権者が認めた場合には、この限りでない。

3 契約条項等を示す場所

仕様書及び入札資料は、下記に示す期間、第352会計隊姫路派遣隊 契約班窓口において配布する。

令和6年3月13日(水)～3月26日(火)（土曜日曜祝日を除く0900～1600）

4 入札説明会及び競争入札執行の場所及び日時

- (1) 入札説明会 : 実施しない
- (2) 入札場所 : 陸上自衛隊姫路駐屯地352会計隊姫路派遣隊 入札室
- イ 日時 : 令和6年3月26日(火) 13時00分から

5 保証金に関する事項

- (1) 入札保証金 : 免除
- (2) 契約保証金 : 免除
- (3) 違約金 : 落札者が契約締結に応じない場合は、落札金額の100分の5以上、落札者が契約を履行しない場合は、契約金額の100分の10以上を違約金として徴収します。

6 入札方法

落札決定に当たっては、入札書に記載された金額に当該金額の10%に相当する額を加算した金額（当該金額に1円未満の端数があるときは、その端数を切り捨てるものとする。）をもって落札価格とするので、入札者は消費税、地方消費税の課税事業者、免税事業者であることに拘わらず入札書には、見積もった金額の110分の100を記載すること。

7 入札の無効

- (1) 第2項で示した競争に参加する者に必要な資格を有しない者のした入札
- (2) 入札に関する条項に違反した入札
- (3) 入札金額、入札者の氏名及び押印された印影が判別し難い入札

8 契約書の作成

作成する。
契約書の記載要領の細部については、落札決定後落札者に説明する。

9 落札の決定方式

総額決定

総額が予定価格の範囲内で最低の価格をもって申込をした者を落札者とします。

なお、落札となるべき同価の入札をした者が2人以上ある場合は、くじ引きにより落札者を決定します。

10 その他

- (1) 郵便等による入札については、令和6年3月25日必着分までを有効とします。なお、事前に郵便入札の申し出を第352会計隊姫路派遣隊契約班まで行うとともに便着の確認を必ずお願いします。また、入札金額が同額による場合は当該入札に関係の無い職員により抽選を実施し、再度の入札となった場合は別途連絡します。
- (2) 電報・電話等による入札は認めません。
- (3) 入札に参加する者は、令和6年3月25日(月)までに資格決定通知書の写しを提出してください。（FAX可）
- (4) 代表者以外での入札については、入札までに委任状を提出してください。
- (5) 本件につきまして、市価調査依頼のご協力をお願いします。
- (6) 入札及び契約に関する詳細は、陸上自衛隊姫路駐屯地 第352会計隊姫路派遣隊 契約班窓口にて閲覧してください。
- (7) 入札及び契約事項に関する問い合わせ先
〒670-0881 兵庫県姫路市峰南町1-70
陸上自衛隊姫路駐屯地 第352会計隊姫路派遣隊 契約班 担当：濱尾
079-222-4001 内線(347) FAX079-222-4006 (直通)
(仕様書等に関する事項)
陸上自衛隊姫路駐屯地 業務隊管理科 担当：西尾
079-222-4001 内線(341)

本公告は、陸上自衛隊姫路駐屯地 第352会計隊姫路派遣隊掲示板
陸上自衛隊中部方面隊ホームページ <https://www.mod.go.jp/gsdf/mae/mafin/>に掲示している。

仕 様 書

1 役務件名

姫路（6）235号建物エレベーター保守点検

2 役務場所

兵庫県姫路市峰南町1-70 陸上自衛隊姫路駐屯地

3 役務期間

契約締結日～令和7年3月31日（月）

4 役務概要

(1)本役務は、本仕様書及びメーカーが定める保守・点検要領並びに保守点検会社の点検要領に基づき実施する。なお記載されていない点検項目及び周期は、「建築保全業務共通仕様書及び同解説」により行うものとする。

(2)本契約はPOG契約とする。

(3)役務契約後、速やかに監督官と協議したのち工程表を作成する

(4)保守点検設備概要は下記のとおりである。

メーカー	型番	数量	備考
ダイコー(株)	DR(M)-F(UA)-2000-3S-45-2(2)S	1基	荷揚用

※遮煙扉仕様、地震・火災・停電・冠水時・自家発時の管制運転仕様

5 一般事項

(1) 総則

ア 本仕様書は、陸上自衛隊姫路駐屯地における諸役務について、共通的な必要事項を規定する。

イ 本役務の仕様は、設計図書に記載してある事項のほか、本仕様書国土交通省大臣官房官庁営繕部監修各種工事標準仕様書、防衛省装備施設本部制定各種共通仕様書、建築保全センター発行建築保全業務共通仕様書及び関係法令並びに監督官側の指示による。

(2) 適用範囲

本仕様書は、本役務に適用する。

(3) 役務工程

実施に先立ち、監督官側と協議したのち工程表を作成し、監督官側の承認後に実施する。

(4) 疑義

仕様書、設計図書等に明記なき事項又はその内容において疑義が生じた場合は、当該箇所の役務を一時中断し、監督官側の指示を受けた後、再開する。

(5) 役務立会

ア 役務完了後、外部から明視できなくなる箇所は、監督官側に立会の有無を確認の上実施する。

イ 仕上げ又は見え掛り部分の色合等は、あらかじめ見本を監督官側へ提出し承諾を得ること。

(6) 水道、電気料等の使用

役務に必要な電気、水等は請負業者側が負担すること。

(7) 作業時間

ア 役務実施時間は、特記事項による。

特記事項に記載がない場合は、原則平日08:15～17:00とする。

なお、日時を変更する場合は事前に監督官側の承諾を受けること。

イ 役務工程の遅延回復、役務実施上の都合により、監督官側において作業時間の伸縮又は夜間作業の必要を認めた場合は、請負業者はその指示に従うこと。

(8) 後片付け

役務終了に際して、役務現場の後片付け及び清掃を実施すること。

(9) 役務現場の管理

ア 役務場所への実施者、その他の出入りの管理、風紀衛生の取締り火災、盗難、及びその他事故防止については、請負業者の責任でこれを管理すること。

イ 役務場所は、常に整理整頓及び清掃を行い安全管理に努めること。

ウ 役務場所及びその周辺にある既設構造物に損傷を及ぼさないよう十分な防護を施すこと。

万一損傷を与えた場合は、請負業者の負担において修復するものとする。

件名	姫路（6）235号建物エレベーター保守点検	
種別	仕様書（1）	図番
	姫路駐屯地業務隊管理科	2/7

(10) 安全管理

- ア 役務実施者は、安全管理に万全を期すること。
- イ 役務場所又はその付近で作業を行うときは、表示又は安全係を置く等、安全確保に努めること
- ウ 現場代理人は、常駐とする。

(11) 提出書類

請負業者は、指定期日までに監督官側の指示する書式に基づき必要書類を提出すること。

なお、下請負契約を締結して役務を実施する場合は、施工体制台帳を提出すること。

- ア 工程表 . . . 1部 (契約締結後速やかに)
- イ 内訳明細書 . . . 1部 (契約締結後速やかに)
- ウ 現場代理人等通知書・経歴書 . . . 1部 (契約締結後速やかに)
- エ 打合せ簿 . . . 1部 (その都度)
- オ 着手届 . . . 1部 (役務着手時)
- カ 昇降機等検査員資格者証写し . . . 1部 (契約締結後速やかに)
- キ 完成通知書 . . . 1部 (役務完了後速やかに)
- ク 作業写真 . . . 1部 (役務完了後速やかに)
- ケ 点検結果報告書 . . . 1部 (役務完了後速やかに)
- コ その他指示された書類 . . . 1部 (その都度)

(12) 役務写真

請負業者は、監督官側の指示に従い、役務材料、役務前・中・後、隠ぺいとなる箇所、主要な役務段階の状況及び、その他監督官の指示した箇所の写真（カラーサービス版）1部を工程順に役務写真帳（A4版）に整理し、監督官側に提出する。

なお、材料は、搬入の都度、本役務に関わる全数量・規格が分かるように撮影すること。

(13) 完了検査

毎月の点検結果報告書（作業報告書）提出及び保守期間完了をもって、役務完了とする。

6 特記事項

- (1) 保守点検は定期点検（毎月1回／12回）、法定定期検査（年1回）とする。
- (2) 法定定期検査及び定期点検の予定日は、あらかじめ監督官と協議の上決定するものとする。
- (3) 請負業者は、役務期間中にエレベーターの故障が発生した場合、迅速な対応を行うものとする。
- (4) 保守点検に係る消耗品は下記に示すものとし、請負業者の負担とする。
なお、機器の状態により適宜補充・取替えをおこなうものとする。
ア 潤滑油、グリス、作動油 . . . （メーカー使用品推奨）
イ ランプ類、ヒューズ類
- (5) 軽微な調整・修理・清掃に掛かる費用は請負業者の負担とする。
- (6) 法定定期検査及び定期点検終了後、点検結果報告書（作業報告書）を監督官へ速やかに提出することとし、故障等が発見された場合は、速やかに監督官に報告するとともに修理見積を提出するものとする。
- (7) 保守点検資格者は、国土交通大臣の登録を受けた講習を終了したものとする。

件名	姫路（6）235号建物エレベーター保守点検	
種別	仕様書（2）	図番
	姫路駐屯地業務隊管理科	3/7

定期点検項目一覧表

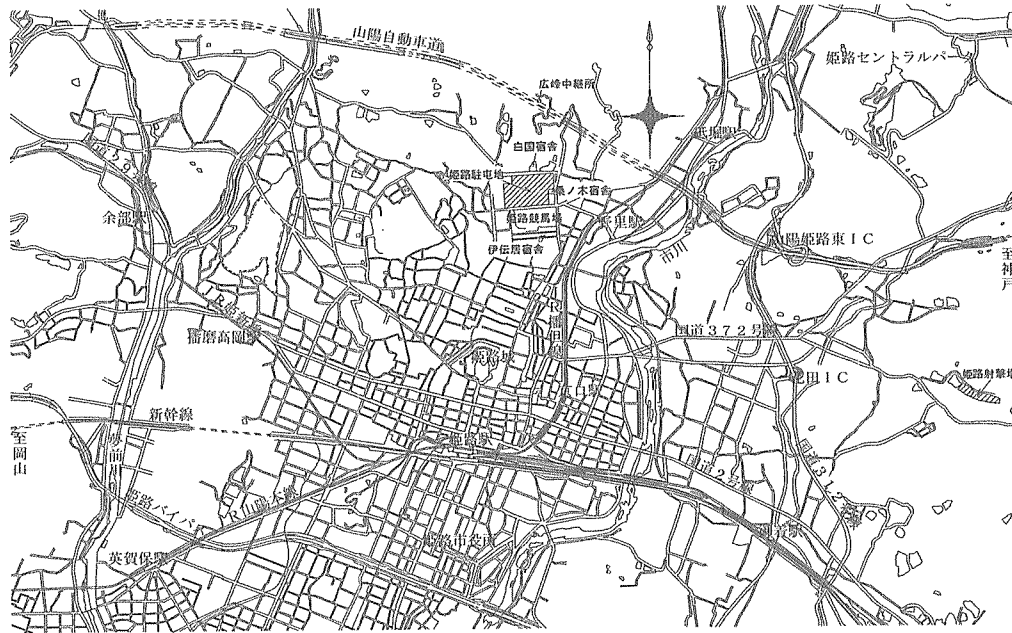
No.	作業箇所／号機	No.	作業箇所／号機	No.	作業箇所／号機
	昇降路・ピット		かご		乗場
1	環境状態	16	かご運転状態	27	かご着床状態
2	主・調速機ロープ	17	外部連絡装置	28	乗場の扉・敷居
3	ガイドレール	18	扉の安全装置（セフティシュー）	29	扉の開閉状態
4	つり合いおもり	19	停電灯装置	30	ドアインターロックスイッチ
5	非常止装置	20	かご内装・照明・ファン	31	乗場ボタン・表示ランプ
6	移動ケーブル	21	かご操作盤・表示ランプ	付加仕様（オプション）	
7	リミットスイッチ	22	扉の開閉状態	地震管制運転装置	
8	緩衝器（バッファー）	23	かご上環境状態	停電管制運転装置	
9	各テンションプーリー	24	かご上安全スイッチ	火災管制運転装置	
10	はかり装置	25	ガイドシュー・ローラー	自家発時管制運転装置	
11	そらせ車	26	給油機	冠水時管制運転装置	
12	調速機				
13	巻上機・電動機				
14	ブレーキ				
15	受電盤・制御盤・信号盤				

※上記点検項目についての異常の有無。

件名	姫路（6）235号建物エレベーター保守点検	
種別	定期点検項目一覧表	図番
	姫路駐屯地業務隊管理科	4/7

法定定期検査項目一覧表

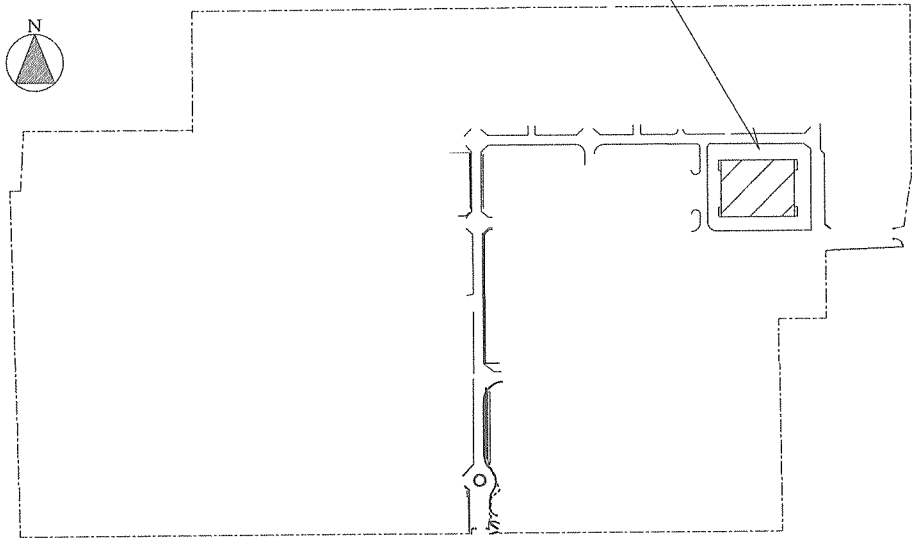
1. 機械室 (共通)			2 非常解錠装置		調速機	検査項目		測定値					
1 通路・出入口	3 かごの戸のスイッチ	4 床合せ補正装置・着床装置	3 乗場戸遮煙構造	4 制御盤扉		かご	電		m/min				
2 救出装置	5 操作盤・表示盤	6 外部への連絡装置	6. ビット	1 保守用停止スイッチ	おもり		機		m/min				
3 制御器/開閉器及び遮断器	7 停止スイッチ	8 用途・積載等標識	2 底部安全距離確保スイッチ	3 下部各リミットスイッチ		非常止め試験	早ぎき式・次第ぎき式・スラック式		良・否				
4 制御器/接触器・継電器及び運転制御用基盤	9 停電灯	10 かが床先	4 緩衝器又は緩衝材	5 張り車	おもり		早ぎき式・次第ぎき式・スラック式		良・否				
5 制御器/ヒューズ	4. かが上	6 ビット床	7 かが非常止め装置	8 かが下鋼車		ロープ	主ロープ	直 径	mm	本	有・無	mm	クリアランス
6 制御器/絶縁測定	3 上部各リミットスイッチ	8 かが下鋼車	9 つり合いロープ・鎖取付部	9 つり合いおもり底部隙間	未摩耗			mm	パネ・油				
7 制御器/接地	4 上部緩衝器・緩衝材	9 つり合いロープ・鎖取付部	10 つり合いおもり底部隙間	11 移動ケーブル及び取付部	ロープ		か ご	mm	有・無	mm	mm	mm	mm
8 階床選択機	5 頂部鋼車	10 つり合いおもり底部隙間	11 移動ケーブル及び取付部	12 耐震対策	調速機		おもり	mm					
9 巻上機/減速歯車	1 停止スイッチ	6 ビット床	7 かが非常止め装置	13 駆動装置主軸保護カバー	※上記検査項目についての異常の有無。 ※各種測定を行うものとする。								
10 巻上機/鋼車	2 頂部安全距離確保スイッチ	7 かが非常止め装置	8 かが下鋼車	14 かが枠									
11 巻上機/軸受	3 上部各リミットスイッチ	8 かが下鋼車	9 つり合いロープ・鎖取付部	各種測定									
12 巻上機/ブレーキ	4 上部緩衝器・緩衝材	9 つり合いロープ・鎖取付部	10 つり合いおもり底部隙間	検査項目	測定値								
13 そらせ車	5 頂部鋼車	10 つり合いおもり底部隙間	11 移動ケーブル及び取付部	絶縁抵抗測定	電動発電機の回路 (300V以下・300V超)	MΩ							
14 発・電動機	6 調速機ロープ	11 移動ケーブル及び取付部	12 耐震対策		電動機の回路 (300V以下・301V超)	MΩ							
15 耐震対策	7 非常救出口	12 耐震対策	13 駆動装置主軸保護カバー		制御器等の回路の 300Vを超える回路	MΩ							
2. 共通	8 ガイドシュー等	13 駆動装置主軸保護カバー	14 かが枠		制御器等の回路の 150Vを超え300V以下の回路	MΩ							
1 調速機	9 かが吊り車	14 かが枠	各種測定		制御器等の回路の 150V以下の回路	MΩ							
2 主策又は鎖	10 ガイドレール・ブラケット	各種測定											
3 主策の張り	11 施錠装置												
4 主策・調速機ロープの取付部	12 昇降路における壁・囲い												
5 主策の緩み検出装置	13 乗り場戸及び敷居												
6 主策の巻き過ぎ検出装置	14 昇降路内耐震対策												
7 はかり装置	15 移動ケーブル及び取付部												
8 戸開走行保護装置	16 つり合いおもり各部												
9 地震時等管制運転装置	17 つり合いおもり吊り車												
10 降下防止装置	18 かが戸の開閉機構												
3. かが室	19 かが枠												
1 かがの壁・天井・床	5. 乗場												
2 かが戸及び敷居	1 乗場ボタン・表示器												



案内図 S=1:100,000

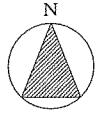


役務実施場所
235号建物エレベーター

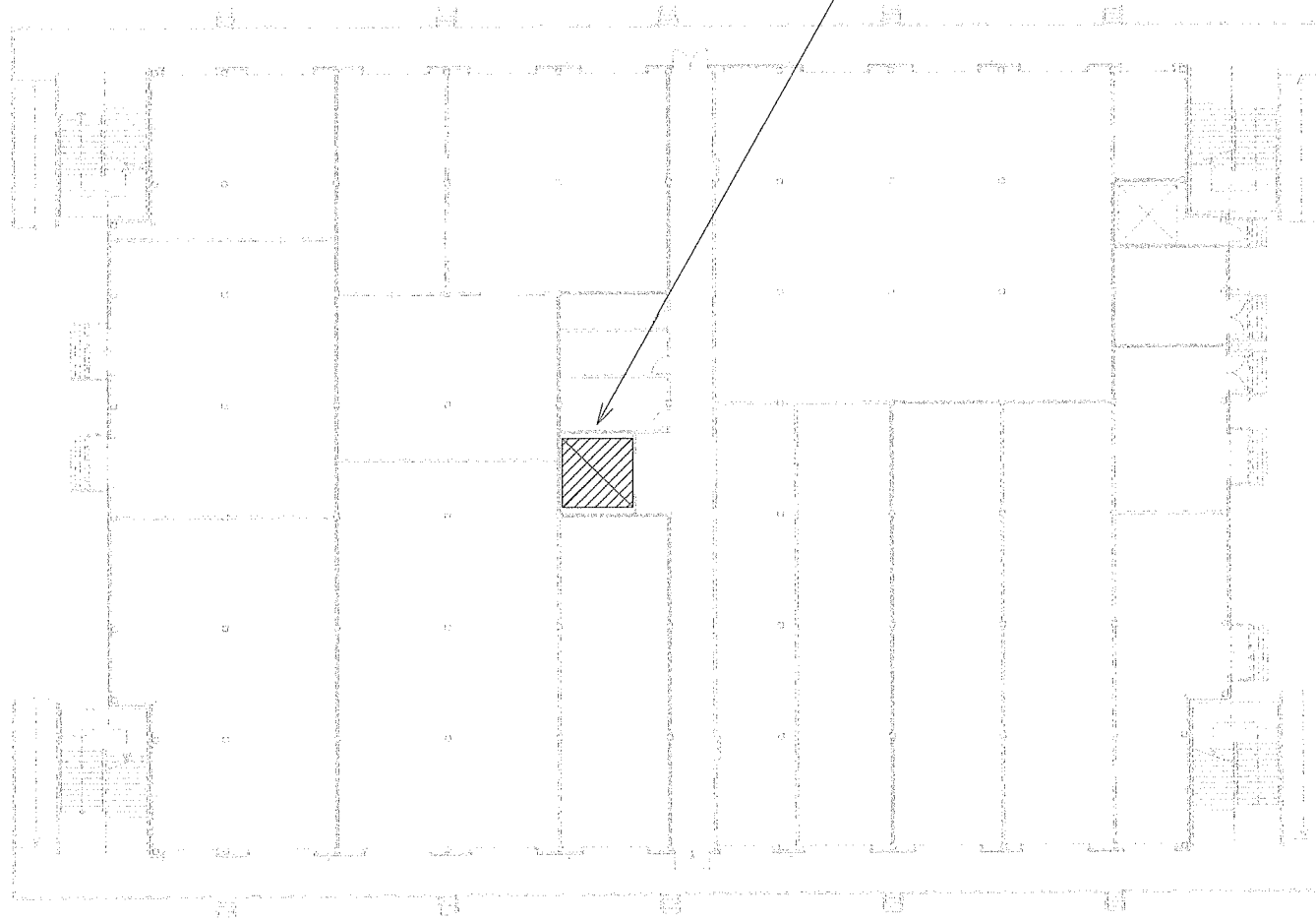


配置図 S=1:6,000

件名	姫路(6) 235号建物エレベーター保守点検	
種別	案内図・配置図	図番
	姫路駐屯地業務隊管理科	6/7



役務実施エレベーター



235号建物平面図 S=1/400

件名	姫路(6)235号建物エレベーター保守点検	
種別	235号建物平面図	図番
	姫路駐屯地業務隊管理科	7/7

入札書

分任契約担当官
陸上自衛隊姫路駐屯地
第352会計隊 姫路派遣隊長 伊藤 実枝子 殿

¥

(消費税を含まない)

- 件名 : 下記のとおり
- 履行期間 : 令和6年4月1日～令和7年3月31日
- 履行場所 : 陸上自衛隊姫路駐屯地
- 特約条項 : 上記の公告又は通知に対して「入札及び契約心得」及び「標準契約書等」の契約条項等を承諾のうえ入札見積いたします。
また、当社は「入札及び契約心得」に示された「暴力団排除に関する誓約事項」について誓約致します。

番号	件名	規格	単位	数量	単価	金額
1	姫路(6)235建物エレベーター保守点検	仕様書のとおり	式	1		
		以下余白				

上記について入札条件及び契約条項を承諾の上入札します。

令和6年3月26日

住所・名称・代表者名

印

市価調査書

分任契約担当官
陸上自衛隊姫路駐屯地
第352会計隊 姫路派遣隊長 伊藤 実枝子 殿

令和6年3月25日13時までにFAX
またはメールにて提出をお願いいたし
ます。

¥

(消費税を含まない)

- 件名 : 下記のとおり
- 履行期間 : 令和6年4月1日～令和7年3月31日
- 履行場所 : 陸上自衛隊姫路駐屯地
- 特約条項 : 上記の公告又は通知に対して「入札及び契約心得」及び「標準契約書等」の契約条項等を承諾のうえ入札見積いたします。
また、当社は「入札及び契約心得」に示された「暴力団排除に関する誓約事項」について誓約致します。

番号	件名	規格	単位	数量	単価	金額
1	姫路(6)235建物エレベーター保守点検	仕様書のとおり	式	1		
		以下余白				

上記について入札条件及び契約条項を承諾の上入札します。

住所・名称・代表者名

印