

公 告

分任契約担当官
陸上自衛隊松山駐屯地
第358会計隊長 齋藤 宙

以下のとおり一般競争入札を実施するので、「入札及び契約心得」及び「契約条項」を承知のうえ参加されたい。

1 入札事項

契約実施計画番号	調 達 要 求 番 号	物 品 番 号	仕 様 書 番 号				
4QGR10600280	4RMU1A10003 0001						
品名 または 件名							
松山（6）空調設備保守点検							
部品番号 または 規格							
仕様書のとおり							
使 用 器 材 名							
数 量	単 位	銘 柄	使 用 期 限 等	グ ル ー プ	指 定	検 査	包 装
1.00	ST						
納地または工事場所				引 渡 場 所			
陸上自衛隊松山駐屯地				業務隊管理科営繕班			
搬 入 場 所				納 期 また は 工 期			
甲斐事務官（364）				令和7年3月31日（月）			

2 競争参加資格

次のいずれかであること
全省庁統一資格の「役務の提供等」に係る等級がA、B、C等級であること
ただし、細部は注意事項による。

3 契約条項を示す場所

陸上自衛隊松山駐屯地第358会計隊 事務室

4 説明会及び入札執行の日時場所

説明会日時場所：実施しない
入札日時場所：令和6年3月28日（木）11時30分 会計隊入札室

5 保証金

入札保証金：免除 契約保証金：免除

6 落札決定方式及び契約方式

落札決定方式：総品目総額 契約方式：一般競争

7 注意事項

別紙のとおり

1 競争に参加する者に必要な資格に関する事項

次の各項目のすべての条件を満たす者

- (1) 予算決算及び会計令第70条の規定に該当しない者であること。なお、未成年者、被保佐人又は被補助人であって、契約締結のために必要な同意を得ている者は、同条中、特別の理由がある場合に該当する。
- (2) 予算決算及び会計令第71条の規定に該当しない者であること。
- (3) 令和4・5・6年度、競争参加資格（全省庁統一資格）「役務の提供等」C等級以上で四国地域の資格を有する者
- (4) 都道府県警察から暴力団関係業者として防衛省が発注する工事等から排除するよう要請があり、当該状態が継続している有資格業者については、競争参加を認めない。
- (5) 入札後、契約を締結するまでの間に、都道府県警察から暴力団関係業者として防衛省が発注する工事等から排除するよう要請があり、当該状態が継続している有資格業者とは契約を行わない。
- (6) 入札心得に定める「暴力団排除に関する誓約事項」に基づく誓約を行わない者の競争参加を認めない。
- (7) 契約担当官等から指名停止の措置を受けている期間中の者でないこと。（協力者を含む。）
- (8) 防衛省大臣官房衛生監、防衛政策局長、防衛装備庁長官又は陸上幕僚長から「装備品等及び役務の調達に係る指名停止等の要領」に基づく指名停止の措置を受けている期間中の者でないこと。
- (9) 前号により現に指名停止を受けている者と資本関係又は人的関係のある者であって、当該者と同種の物品の売買又は製造若しくは役務請負について防衛省と契約を行おうとする者でないこと。
- (10) 原則、現に指名停止を受けている者の下請負については、認めない。ただし、真にやむを得ない事由を該当する省指名停止権者が認めた場合には、この限りでない。
- (11) 解約に伴う違約金
本公告条件に基づき契約したものについては、天災・地変による場合その他特別の事情がある場合を除き、本公告第4項(3)に規定する「契約業者がその義務を履行しない場合」に該当することとなるため違約金を徴収する。

2 契約条項等を示す場所

- (1) 仕様書及び入札資料は、下記に示す期間、第358会計隊 契約班窓口において配布する。
令和6年3月12日(火)～令和6年3月28日(木)（土曜日曜祝日を除く0900～1600）
- (2) 適用する契約条項
駐屯地用標準契約の下記条項を適用する。
ア 基本契約条項
役務請負契約条項
イ 特約条項
(7) 談合等の不正防止に関する特約条項
(4) 暴力団排除に関する特約条項

3 入札説明会及び競争入札執行の場所及び日時

- (1) 入札説明会 : 実施しない
※ 現地確認を希望する方は、下記の期間中に第9項(9)で示す業務隊担当者と調整の上、実施すること。
令和6年3月12日(火)～令和6年3月28日(木)（土曜日曜祝日を除く0900～1600）
- (2) 入札
ア 場所 : 陸上自衛隊松山駐屯地第358会計隊入札室
イ 日時 : 令和6年3月28日(木) 11時30分から

4 保証金等に関する事項

- (1) 入札保証金 : 免除
- (2) 契約保証金 : 免除
- (3) 違約金 : 落札者が「入札及び契約心得」に従って契約の締結手続きをしない場合には、落札者が契約締結に応じないものとみなし、落札価格の100分の5に相当する金額を違約金として徴収し、契約者が契約を履行しない場合は、契約金額の100分の10以上の金額を違約金をして徴収する。

5 入札方法

落札決定に当たっては、入札書に記載された金額に当該金額の10%に相当する額を加算した金額（当該金額に1円未満の端数があるときは、その端数を切り捨てるものとします。）をもって落札価格とするので、入札者は消費税、地方消費税の課税事業者、免税事業者であることに拘わらず入札書には、見積もった金額の110%を記載すること。（税抜）
なお、入札書には、入札金額の積算内訳書を添付すること。

6 入札の無効

- (1) 第1項で示した競争に参加する者に必要な資格を有しない者のした入札
- (2) 入札に関する条項に違反した入札
- (3) 入札金額、入札者の氏名及び押印された印影が判別し難い入札
- (4) 入札者が誓約した誓約書に虚偽があった場合又は誓約に反する行為があった場合

7 契約書の作成

落札金額が50万円以上の場合には契約書を作成する。
契約書の記載要領の細部については、落札決定後落札者に説明する。

8 落札の決定方式

総額
総額が予定価格の範囲内で最低の価格をもって申込をした者を落札者とする。
なお、落札となるべき同価の入札をした者が2人以上ある場合は、くじ引きにより落札者を決定する。

9 その他

- (1) 郵便による入札については、令和6年3月28日(木)10時00分必着分までを有効とします。なお、事前に郵便入札の申し出を第358会計隊まで行うとともに便着の確認を必ずお願いします。
また、入札金額が同額による場合は当該入札に係りの無い職員により抽選を実施します。
 - (2) 予定価格に達しない場合は再度入札を実施します。郵便による入札がない場合は当日実施し、郵便による入札がある場合は別途連絡します。
 - (3) 電報・電話等による入札は認めません。
 - (4) 入札に参加する者は、令和6年3月25日(月)17時00分までに資格決定通知書の写しを提出してください。（FAX可）
 - (5) 代表者以外での入札については、入札までに委任状を提出してください。
 - (6) 市価調査等依頼の場合はご協力をお願いします。
 - (7) 入札心得等関係事項を承知の上参加してください。
 - (8) 入札及び契約に関する詳細は、陸上自衛隊松山駐屯地第358会計隊契約班窓口にて閲覧してください。
 - (9) 入札及び契約事項に関する問い合わせ先
〒791-0245 愛媛県松山市南梅本町乙115
陸上自衛隊松山駐屯地 第358会計隊 契約班 担当：井上（いのうえ）
TEL089-975-0911内線(558) FAX089-975-0099(直通)
- (仕様書等に関する事項)
陸上自衛隊松山駐屯地 業務隊管理科
TEL089-975-0911内線(364)

本公告は、陸上自衛隊松山駐屯地 第358会計隊
陸上自衛隊中部方面隊ホームページ <https://www.mod.go.jp/gsdf/mae/mafin/>に掲示している。

入札書

令和6年3月28日

分任契約担当官
陸上自衛隊松山駐屯地
第358会計隊長 村上 浩司 殿

¥

- 1 履行期間 令和6年4月1日～令和7年3月31日
 - 2 履行場所 陸上自衛隊松山駐屯地
 - 3 決定方法 総額
 - 4 消費税を含まない。
 - 5 内訳明細書の提出もよろしくお願いいたします。
- 上記入札条件及び入札（見積）・契約心得承諾の上入札します。

住所・名称・代表者名

⑨

内 訳

品 名	規 格	単 位	数 量	単 価	金 額	備 考
松山（6）空調設備保守点検	仕様書のとおり	ST	1			
	以下余白					

上記の公告又は通知に対して「入札及び契約心得」及び「標準契約書等」の契約条項を承諾のうえ入札見積いたします。
また、当社（私、当団体）は、「入札及び契約心得」に示された暴力団排除に関する誓約事項について誓約します。

市場価格調査書

令和6年3月25日

(住所)
(会社名)
(氏名)

名称	規格	単位	数量	単価	金額(税抜)	備考
松山(6)空調設備保守点検	仕様書のとおり	ST	1			
内訳明細書の添付(諸経費含む)						

【市場価格調査書の提出要領】

- 提出期限:令和6年3月25日(月)17時00分まで
- 提出方法:FAX送信
- その他
 - 調査価格は消費税抜き価格です。
 - この市場価格調査にかかる内訳明細書の添付をお願いします。

【担当部署】

陸上自衛隊松山駐屯地 第358会計隊 担当:井上
TEL:089-975-0911(内線558) FAX:089-975-0099



令和6年3月25日

愛媛県松山市南梅本町乙115
陸上自衛隊松山駐屯地 第358会計隊
担当者 井上 (いのうえ)
TEL 089-975-0911 (内558)
Fax 089-975-0099

市場価格調査ご依頼 (部分見積)

入札に先立ちまして、下記のとおり市場価格調査を致しますので、ご協力をお願いします。
なお、本調査票は、現在の市場の動向を調査するためであり、入札価格を制限するもの
ではなく、許可なく公表も致しませんので、ご承知ください。

敬具

記

- 1 調査事項 調査票内容の市場価格 (消費税は含まない)
- 2 提出要領 3月25日(月)17時まで下記「市場価格調査票」に記入のうえ、
そのままFAXで返信願います。

「市場価格調査票」

分任契約担当官
陸上自衛隊松山駐屯地
第358会計隊長 村上 浩司 殿

住所・名称・代表者名

印

名 称	形状・寸法等	箇所等(建物番号)	数 量 計 算	数量	単価(税抜き)	金額(税抜き)
1 フリッジユニット	シーズンイン点検	61,72,80		3		
2 吸収冷凍機	シーズンイン点検	100	冷・暖点検のため	2		
3 氷蓄熱ユニット	シーズンイン点検	89		1		
4 開放型膨張タンク		61,72,80	冷・暖点検のため	6		
5 冷却塔(開放型)	シーズンイン点検 211kw以下	61,72		2		
6 冷却塔(開放型)	シーズンイン点検 791kw以下	87,100		2		
7 ユニット型空気調和機	シーズンイン点検	80	暖房のみ1	13		
		10,80,87,100	冷・暖 6			
8 エコキュート	シーズンイン点検	105	冷・暖点検のため	6		
9 ファンコイルユニット	シーズンイン点検 床置形	61,72,100	冷房のみ	117		
10 ファンコイルユニット	シーズンイン点検 天井カセット形	100	冷房のみ	5		

11	空調用ポンプ	61,72,80,100,105	冷房のみ6	15		
		61	暖房のみ1			
		72,100	冷・暖 8			
12	ヒートポンプユニット	105	冷房のみ	3		
13	パッケージ空調機マルチ型室外機	86 ACP-1	冷・暖点検のため	2		
		86 ACP-2	冷・暖点検のため	2		
		87 AMC-1	冷・暖点検のため	2		
		89	冷・暖点検のため	2		
		91	冷・暖点検のため	2		
		100 ACP-4-1~3	冷・暖点検のため	2		
		100 ACP-8	冷・暖点検のため	2		
		100 ACP-10	冷・暖点検のため	2		
		100 ACP-12	冷・暖点検のため	2		
		100 ACP-18-1~4	冷・暖点検のため	2		
		100 ACP-19-1,2	冷・暖点検のため	2		
		100 ACP-1	冷・暖点検のため	2		
		100 ACP-2	冷・暖点検のため	2		
		100 ACP-3	冷・暖点検のため	2		
		100 ACP-5	冷・暖点検のため	2		
		100 ACP-6	冷・暖点検のため	2		
		100 ACP-7	冷・暖点検のため	2		
		100 ACP-9	冷・暖点検のため	2		
		100 ACP-11	冷・暖点検のため	2		
		100 ACP-13	冷・暖点検のため	2		
		100 ACP-14	冷・暖点検のため	2		
		100 ACP-15	冷・暖点検のため	2		
		100 ACP-16	冷・暖点検のため	2		
		100 ACP-17	冷・暖点検のため	2		
		100 ACP-17	冷・暖点検のため	2		
		80 ACP-1	冷・暖点検のため	2		
		80 ACP-6	冷・暖点検のため	2		
		78 ACP-1	冷・暖点検のため	2		
		103 ACP-1	冷・暖点検のため	2		
		103 ACP-2	冷・暖点検のため	2		
		103 ACP-3	冷・暖点検のため	2		
		103 ACP-4	冷・暖点検のため	2		
		103 ACP-5	冷・暖点検のため	2		

		103 ACP-6	冷・暖点検のため	2		
		103 ACP-7	冷・暖点検のため	2		
		103 ACP-8	冷・暖点検のため	2		
		103 ACP-9	冷・暖点検のため	2		
		103 ACP-10	冷・暖点検のため	2		
		103 ACP-11	冷・暖点検のため	2		
		103 ACP-12	冷・暖点検のため	2		
		103 ACP-13	冷・暖点検のため	2		
		105 ACP-1	冷・暖点検のため	2		
14	ルーム空調機	室外機	87 ACP-1	冷・暖点検のため	2	
			87 ACP-2	冷・暖点検のため	2	
			87 ACP-3	冷・暖点検のため	2	
			87 ACP-4	冷・暖点検のため	2	
			87 ACP-5	冷・暖点検のため	2	
			87 ACP-6	冷・暖点検のため	2	
			87 ACP-7	冷・暖点検のため	2	
			97 ACP-1	冷・暖点検のため	2	
			98 ACP-1	冷・暖点検のため	2	
			9 ACP-1	冷・暖点検のため	2	
			9 ACP-2	冷・暖点検のため	2	
			88 ACP-1	冷・暖点検のため	2	
15	パッケージ空調機	室内機	86 ACP-1-1~3	冷・暖点検のため	6	
			86 ACP-2-1~3	冷・暖点検のため	10	
			87 AMC-1	冷・暖点検のため	30	
			89	冷・暖点検のため	12	
			91	冷・暖点検のため	12	
			100 ACP-4-1~3	冷・暖点検のため	6	
			100 ACP-8	冷・暖点検のため	2	
			100 ACP-10	冷・暖点検のため	2	
			100 ACP-12	冷・暖点検のため	2	
			100 ACP-18-1~4	冷・暖点検のため	8	
			100 ACP-19-1,2	冷・暖点検のため	4	
			100 ACP-1	冷・暖点検のため	2	
			100 ACP-2	冷・暖点検のため	2	
			100 ACP-3	冷・暖点検のため	2	
			100 ACP-5	冷・暖点検のため	2	
			100 ACP-6	冷・暖点検のため	2	
			100 ACP-7	冷・暖点検のため	2	
			100 ACP-9	冷・暖点検のため	2	
			100 ACP-11	冷・暖点検のため	2	

		100 ACP-13	冷・暖点検のため	2		
		100 ACP-14	冷・暖点検のため	2		
		100 ACP-15	冷・暖点検のため	2		
		100 ACP-16	冷・暖点検のため	2		
		100 ACP-17	冷・暖点検のため	2		
		80 ACP-1	冷・暖点検のため	8		
		80 ACP-6	冷・暖点検のため	2		
		78 ACP-1	冷・暖点検のため	2		
		103 ACP-1-1~15	冷・暖点検のため	30		
		103 ACP-2-1~5	冷・暖点検のため	10		
		103 ACP-3-1~5	冷・暖点検のため	10		
		103 ACP-4-1~14	冷・暖点検のため	28		
		103 ACP-5-1~5	冷・暖点検のため	12		
		103 ACP-6-1~14	冷・暖点検のため	28		
		103 ACP-7-1~5	冷・暖点検のため	12		
		103 ACP-8-1~12	冷・暖点検のため	26		
		103 ACP-9-1~7	冷・暖点検のため	16		
		103 ACP-10-1~6	冷・暖点検のため	16		
		103 ACP-11-1	冷・暖点検のため	8		
		103 ACP-12-1	冷・暖点検のため	8		
		103 ACP-13-1	冷・暖点検のため	8		
		105 ACP-1-1~4	冷・暖点検のため	8		
16	ルーム空調機	室内機	87 ACP-1	冷・暖点検のため	2	
			87 ACP-2	冷・暖点検のため	2	
			87 ACP-3	冷・暖点検のため	2	
			87 ACP-4	冷・暖点検のため	2	
			87 ACP-5	冷・暖点検のため	2	
			87 ACP-6	冷・暖点検のため	2	
			87 ACP-7	冷・暖点検のため	2	
			97 ACP-7	冷・暖点検のため	2	
			98 ACP-7	冷・暖点検のため	2	
			9 ACP-1	冷・暖点検のため	2	
			9 ACP-2	冷・暖点検のため	4	
			88 ACP-1	冷・暖点検のため	2	

松山（6）空調設備保守点検

松山駐屯地業務隊

件名	松山（6）空調設備保守点検						図面番号	1/32
業務隊長	管理科長	営繕班長	営繕主任	工事企画	電気係長	主任係長	設計	
								
陸上自衛隊松山駐屯地業務隊管理科営繕班				作成年月		令和6年3月		

仕様書

- 1 名称： 松山（6）空調設備保守点検
 2 場所： 愛媛県松山市南梅本町乙115（陸上自衛隊松山駐屯地）
 3 期間： 契約締結日 ～ 令和7年3月31日
 4 概要： 機器表に示す空調関係機器の、冷房運転及び暖房運転開始前の保守点検を行う。
 また、役務契約期間中の各設備の異常等については、その都度原因及び解決方法を提示すること。

5 一般事項

- (1) 本役務は、本仕様書・図面及び建築保全業務仕様書に基づき実施する。
 (2) 実施に際し仕様書及び図面に疑義を生じた場合は、すべて監督官と協議し、また、軽微な変更を監督官が指示した場合は、その指示により実施する。
 (3) 着手に先立ち日程表を作成し、監督官の承諾を受けるものとする。
 (4) 現場管理・安全管理
 ア 請負者は、役務の実施によって部隊等の施設に対し損害を与えた場合は、損害の事項に対して賠償するものとする。
 イ 現場の風紀・衛生・盗難予防について必要な事項を施すとともに、請負者の責任において管理するものとする。
 ウ 現場は、常に整理整頓に心がけ、必要に応じ清掃等を実施するものとする。
 エ 請負者は、実施条件を関係者に十分把握させるとともに、作業員に対して安全教育を実施し、安全な作業方法及び安全点検を実施するものとする。
 (5) 火気等の使用について
 火気を使用する場合は、あらかじめ監督官の許可を得た後、使用するものとする。
 (6) 役務実施場所以外への立ち入り及び指定場所以外での喫煙は、禁止する。
 (7) 作業時間は、午前8時30分から午後5時までとする。また時間外・土曜・日曜及び祝日等に作業を実施する場合は、監督官の許可を得ることとする。

6 提出書類

- (1) 現場代理人等指名・変更通知書（契約後すみやかに）
 (2) 現場代理人略歴書（契約後すみやかに）
 (3) 契約金額内訳明細書（契約後すみやかに）
 (4) 受任者・下請負者設定等通知書（設定後すみやかに）
 (5) 日程表（契約後すみやかに）
 (6) 打ち合せ簿（その都度）
 (7) 役務着手届（着手前）
 (8) 日誌（その都度）
 (9) 役務完了届（完了後すみやかに）
 (10) 写真（完了後すみやかに）
 ※ 写真については、各段階ごと及び、監督官の指示する箇所（特に隠ぺい箇所）を撮影し、提出すること。

- (11) 点検結果報告書（冷房点検は6月末、暖房点検は11月末の報告を原則とする）
 (12) その他監督官が指示したもの

7 特記事項

- (1) 冷温水等空調設備保守点検内容

機器名	保守点検内容	備考
クーリングタワー	ア 外観清掃・点検 イ 塔本体清掃・点検 ウ 水槽清掃・点検 エ 送風機清掃・点検 オ 運転確認・調整 (本体及び水槽清掃は高圧洗浄により行い、内外部のゴミ・付着物等を確実に除去すること。)	営巣の除去等鳥害対策
冷凍機 空冷チーリングユニット	ア 外観清掃・点検 イ 電気系統点検・確認 ウ 圧力計及び安全弁点検・調整・確認試験 エ 冷媒系統点検・確認 オ 潤滑油系統点検・確認 カ 水系統点検・確認 キ 保安装置点検・確認 ク 運転確認・調整 ケ 保温・保冷材点検・確認	
冷却水ポンプ 冷水ポンプ 温水ポンプ 冷温水ポンプ	ア 外観清掃・点検 イ 本体点検・確認 ウ 電動機点検・確認 エ 弁類点検・確認 オ 圧力計・連成計点検・確認 カ 運転確認・調整	
動力盤・運転制御盤 電動三方弁装置等	ア 外観清掃・点検 イ 導電部点検・確認 ウ 機器及び制御回路点検・確認 エ 制御回路点検・確認 オ 絶縁測定及び接地抵抗測定 カ 運転時の確認・調整	

機器名	保守点検内容	備考
ファンコイルユニット	ア 外観清掃・点検 イ 送風機点検・確認 ウ 熱交換器点検・確認 エ 排水系統点検・確認・清掃 オ エアフィルター点検・確認・清掃 カ 電装部品点検・確認 キ 止め弁点検・確認 ク 吹出し温度測定 ケ 運転確認・調整	
吸収式冷温水発生機	ア 外観整備・調整・点検 イ 冷水及び冷却水系統整備・調整・点検 ウ 気密確認点検 エ 真空引き整備・調整・点検 オ 電気系統整備・調整・点検 カ 蒸気圧力調整弁整備・調整・点検 キ 真空気密整備・調整・点検 ク 冷媒及び吸収剤整備・調整・点検 ケ 保安装置整備・調整・点検 コ 運転確認・調整	メーカーによる
ユニット型空調機	ア 外観清掃・点検 イ 送風機点検・確認 ウ 熱交換器点検・確認 エ 加湿器点検・確認・清掃 オ エリミネーター点検・清掃 カ 水系統点検・確認・清掃 キ エアフィルター点検・確認・清掃 ク 運転調整・確認	
その他付帯設備 膨張タンク	ア 外観清掃・点検 イ 本体点検・確認 ウ 運転時の確認・調整	
<p>全般事項：ア 劣化が軽微な場合は、請負者の負担により補修・修理を行うこと。 イ 保守に必要な消耗品を交換することとし、消耗品は次のとおりとする。 パッキン、グランドパッキン、カップリング、潤滑油、ランプ、ヒューズ、ファンベルト、ルーバー等その他これに類するもの。 ウ 冷温水及び冷却水のストレーナー清掃を実施すること。 エ 単体の点検終了後、設備全般の総合運転調整を行うこと。 オ 冷却水・冷温水の水質検査（PH及び電気伝導率）分析を行う。（JIS K 0101） カ 各施設の冷房及び暖房切替を実施すること。</p>		

(2) ビルマルチ及びパッケージ型空調設備保守点検内容

機器名	保守点検内容	備考
室外機	ア 外観点検 イ 圧縮機点検・確認 ウ 送風機点検・確認 エ 蒸発部点検・確認・清掃 オ 冷媒系統点検・確認 カ 保安装置点検・確認 キ 運転確認・調整	
室内機	ア 外観点検 イ 電気系統点検・確認 ウ 冷媒系統点検・確認 エ 凝縮機点検・確認 オ ドレン排水点検・確認・清掃 カ エアフィルター点検・確認・清掃 キ 運転調整（Vベルト、モーター、プーリー調整） ク 保温・保冷材点検・確認 ケ 吹出し温度の測定 コ 吹出口及び吸込口の清掃（80号厚生センター2・3階を除く）	
水蓄熱ユニット	ア タンク水漏れ及び外面の錆・腐食・損傷等点検 イ 氷生成装置熱交換器部分の汚れ・損傷等点検	
エコキュート	ア 設置面、配管状態、その他の保温処置、電気配線の点検・確認・清掃 イ 電気部品（配線・導通・動作）の確認 ウ 弁類の点検及び消耗部品の交換	
<p>全般事項：ア 劣化が軽微な場合は、請負者の負担により補修・修理を行うこと。 イ 保守に必要な消耗品を交換することとし、消耗品は次のとおりとする。 潤滑油、ランプ、ヒューズ、その他これに類するもの。 ウ 単体の点検終了後、設備全般の総合運転調整を行うこと。</p>		

- (3) 吸収式冷温水機については、臭化リチウムの濃度調整を行うこと。
(4) 異常等があった場合は直ちに監督官に報告すること。
(5) 本作業は、検査官の完了検査合格をもって完了とする。
(6) 100号隊舎の吸収式冷凍機については、冷房期間定期的（1回/月）にメーカーによる点検を行い、真空引きを実施すること。
(7) フロン抑制法に基づく簡易点検を実施すること。
(8) 令和6年5月31日までに冷房点検を完了させること。

空調設備点検機器表

10号食堂空調設備

機器名	機器記号	冷房	暖房	合計	各階別機器数							メーカー型式等	
					屋外	機械室	1F	2F	3F	屋上			
ユニット型空調機	AC-1	○	○	1		1							ダイキンSRV50J

61号隊舎空調設備

機器名	機器記号	冷房	暖房	合計	各階別機器数							メーカー型式等	
					屋外	機械室	1F	2F	3F	屋上			
クーリングタワー	CT-1	○		1	1								シノブSBC-30ES
冷凍機	RR-1	○		1		1							三菱電機CR-30N
冷却水ポンプ	PCD-1	○		1		1							エハラ 50*40FS4H61.5
冷水ポンプ	PC-1	○		1		1							エハラ 50*40FS4H63.7
温水ポンプ	PH-1		○	1		1							エハラ 50*40FS4H63.7
膨張タンク	TE-1	○	○	1							1		500*500*500H
制御装置		○	○	1		1							
ファンコイルユニット	FR-1	○		3			1	1	1				三菱電機 LV-300FE-C1
ファンコイルユニット	FR-2	○		11			5	6					三菱電機 LV-400FE-C1
ファンコイルユニット	FR-3	○		23			4	7	12				三菱電機 LV-600FE-C1
ファンコイルユニット	FR-4	○		2			1	1					三菱電機 LV-800FE-C1

72号隊舎空調設備

機器名	機器記号	冷房	暖房	合計	各階別機器数							メーカー型式等	
					屋外	機械室	1F	2F	3F	屋上			
クーリングタワー	CT-2	○		1	1								シノブSBC-20ES
冷凍機	RR-2	○		1		1							東芝RUW-201
冷却水ポンプ	PCD-2	○		1		1							テラルキョクトウ SJ50*40K62.2
冷温水ポンプ	PCH-1	○	○	1		1							テラルキョクトウ SJ50*40K63.7
膨張タンク	TE-2	○	○	1		1							日立ST25V
制御装置		○	○	1		1							
ファンコイルユニット	FR-5	○		17			5	5	7				昭和鉄工 CF-62N2B
ファンコイルユニット	FR-6	○		1				1					昭和鉄工 CF-84N2B

80号厚生施設空調設備

機器名	機器記号	冷房	暖房	合計	各階別機器数							メーカー型式等	
					屋外	機械室	1F	2F	3F	屋上			
空冷リングユニット	RR-3	○		1	1								ダイキンUWAJ750B
ユニット型空調機	ACU-1	○	○	1		1							ダイキン AUCV23D-SR
ユニット型空調機	AC-2		○	1					1				ダイキンAUCV40ED
冷水ポンプ	PC-2	○		1		1							エハラ 50*40FS4G61.5
膨張タンク	TE-3	○	○	1		1							800*800*900H
制御装置		○	○	1		1							
パッケージ室外機	ACP-1	○	○	1	1								ダイキン RSXJ160K
パッケージ室内機	ACP-1-1 ~4	○	○	4			4						ダイキン FXYFJ45K
パッケージ室外機	ACP-6	○	○	1	1								ダイキン RTYJ32FV
パッケージ室内機	ACP-6	○	○	1					1				ダイキン SHYEJ32FV

86号建物空調設備

機器名	機器記号	冷房	暖房	合計	各階別機器数							メーカー型式等	
					屋外	機械室	1F	2F	3F	4F	5F		6F
パッケージ室外機	ACP-1	○	○	1								1	三菱電機 PUSY-J112M-A1
パッケージ室内機	ACP-1-1 ~3	○	○	3			3						三菱電機 PLFY-J45JM-A1
パッケージ室外機	ACP-2	○	○	1								1	三菱電機 PUHY-J224M-B1
パッケージ室内機	ACP-2-1 ~3	○	○	5				5					三菱電機 PLFY-J36JM-A1

106号保管庫

機器名	機器記号	冷房	暖房	合計	各階別機器数							メーカー型式等	
					屋外	機械室	1F	2F	3F	屋上			
パッケージ室外機	ACP-1	○	○	1	1								三菱電機 PUZ-ERP140LAB
パッケージ室内機	ACP-1	○	○	1			1						三菱電機 PL-ERP71EA7

87号隊舎空調設備

機器名	機器記号	冷房	暖房	合計	各階別機器数								メーカー型式等				
					屋外	機械室	1F	2F	3F	4F	5F	6F		屋上			
制御装置		○	○	1		1											
パッケージ室外機	AMC-1	○	○	1		1											三菱重工 FDPC5601HLX
パッケージ室外機	AMC-1-1 ~11	○	○				15										三菱重工 FDTP361LXA他 集中制御モコン
パッケージ室外機	ACP-1	○	○	1	1												三菱重工 SCT40ME2
パッケージ室内機	ACP-1	○	○	1			1										三菱重工 SRT40ME2
パッケージ室外機	ACP-2	○	○	1	1												三菱重工 SEC22ZG
パッケージ室内機	ACP-2	○	○	1			1										三菱重工 SRK22ZG-W
パッケージ室外機	ACP-3	○	○	1	1												三菱重工 SCT28ME2
パッケージ室外機	ACP-3	○	○	1			1										三菱重工 SRT28ME2
パッケージ室外機	ACP-4	○	○	1	1												三菱重工 SCT28ME2
パッケージ室内機	ACP-4	○	○	1			1										三菱重工 SRT28ME2
パッケージ室外機	ACP-5	○	○	1	1												三菱重工 SCT28ME2
パッケージ室内機	ACP-5	○	○	1			1										三菱重工 SRT28ME2
パッケージ室外機	ACP-6	○	○	1	1												三菱重工 SCT28ME2
パッケージ室内機	ACP-6	○	○	1			1										三菱重工 SRT28ME2
パッケージ室外機	ACP-7	○	○	1	1												三菱重工 SRC22ZG
パッケージ室内機	ACP-7	○	○	1			1										三菱重工 SRK22ZG-W

89号整備工場空調設備

機器名	機器記号	冷房	暖房	合計	各階別機器数								メーカー型式等				
					屋外	機械室	1F	2F						屋上			
パッケージ室外機	ACP-1	○	○	1													ダイキン RSYP560P2 氷蓄熱ユニット含
パッケージ室内機	ACP-1-1 ~2	○	○	6			1	5									ダイキン FXYP112MA

※氷蓄熱ユニットの点検は冷房IN点検のみ

91号警衛所空調設備

機器名	機器記号	冷房	暖房	合計	各階別機器数								メーカー型式等				
					屋外	機械室	1F	2F									
パッケージ室外機	ACP-1	○	○	1	1												ダイキン RSXP224P
パッケージ室内機	ACP-1-1 ~4	○	○	6			6										ダイキン FXYP45MA他

97号汚水処理場空調設備

機器名	機器記号	冷房	暖房	合計	各階別機器数								メーカー型式等				
					屋外	機械室	1F	2F									
パッケージ室外機	ACP-1	○	○	1	1												東芝 ROA-AP401
パッケージ室内機	ACP-1	○	○	1				1									東芝 AIC-AP402H

98号哨舎空調設備

機器名	機器記号	冷房	暖房	合計	各階別機器数								メーカー型式等				
					屋外	機械室	1F	2F									
パッケージ室外機	ACP-S-1	○	○	1	1												ダイキン R22FNS
パッケージ室内機	ACP-S-1	○	○	1				1									ダイキン F22FTNS-W

9号ボイラー空調設備

機器名	機器記号	冷房	暖房	合計	各階別機器数								メーカー型式等				
					屋外	機械室	1F	2F									
パッケージ室外機	ACP-1	○	○	1	1												三菱重工 SCP48ME2
パッケージ室内機	ACP-1-1	○	○	1				1									三菱重工 FDKNP401A
パッケージ室外機	ACP-2	○	○	1	1												三菱重工 FDPC401HK
パッケージ室内機	ACP-2-1 ~2	○	○	2				2									三菱重工 SKP22ME2-W SKP25ME2-W

100号庁舎空調設備

機器名	機器記号	冷房	暖房	合計	各階別機器数							メーカー型式等	
					屋外	機械室	1F	2F	3F	屋上			
クーリングタワー	CT-1	○		1						1			空研工業 SKB-92GR
吸取式 冷温水機	RHU-2	○	○	1		1							矢崎総業 CH-KG90STU54
冷却水ポンプ	PCD-4	○		1		1							川本GEL-1006M -4M11
冷温水ポンプ	PCH-3	○	○	1		1							川本GEL-80X 656M-4M7.5
ユニット型空調機	ACU-3~5	○	○	3			1	1	1				新晃工業SV型
制御装置		○	○	1		1							
ファンコイルユニット	FR-8	○		1			1						新晃工業 SF-200-FF-K
ファンコイルユニット	FR-9	○		24			7	7	10				新晃工業 SF-300-FF-K
ファンコイルユニット	FR-10	○		18			4	6	8				新晃工業 SF-400-FF-K
ファンコイルユニット	FR-11	○		12			3	4	5				新晃工業 SF-600-FF-K
ファンコイルユニット	FR-12	○		5					5				新晃工業 CP-300-B-K
パッケージ室外機	ACP-4	○	○	1							1		三菱電機 MPUZ-WRP224HA6
パッケージ室内機	ACP-4-1 ~3	○	○	3			3						三菱電機 MPLZ-RP80BA2
パッケージ室外機	ACP-8	○	○	1							1		三菱電機 MPUZ-WRP63HA6
パッケージ室内機	ACP-8	○	○	1				1					三菱電機 MPLZ-RP63BA2
パッケージ室外機	ACP-10	○	○	1							1		三菱電機 MPUZ-WRP80HA6
パッケージ室内機	ACP-10	○	○	1				1					三菱電機 MPLZ-RP80BA2
パッケージ室外機	ACP-12	○	○	1							1		三菱電機 MPUZ-WRP80HA6
パッケージ室内機	ACP-12	○	○	1				1					三菱電機 MPLZ-RP80BA2
パッケージ室外機	ACP-18	○	○	1							1		三菱電機 PUHY-P280CM-E2
パッケージ室内機	ACP-18- 1~4	○	○	4				4					三菱電機 PLFY-P140BW-E1
パッケージ室外機	ACP-19	○	○	1							1		三菱電機 PUHY-P180CM-E2
パッケージ室内機	ACP-19- 1~2	○	○	2					2				三菱電機 PLFY-P80BM-E1
パッケージ室外機	ACP-1	○	○	1							1		三菱電機 MPUZ-WRP50HA6
パッケージ室内機	ACP-1	○	○	1							1		三菱電機 MPM-RP50EA2

100号庁舎空調設備

機器名	機器記号	冷房	暖房	合計	各階別機器数							メーカー型式等		
					屋外	機械室	1F	2F	3F	屋上				
パッケージ室外機	ACP-2	○	○	1								1		三菱電機 MPUZ-WRP50HA6
パッケージ室内機	ACP-2	○	○	1				1						三菱電機 MPM-RP50EA2
パッケージ室外機	ACP-3	○	○	1								1		三菱電機 MPUZ-WRP40HA6
パッケージ室内機	ACP-3	○	○	1				1						三菱電機 MPD-RP40FA2
パッケージ室外機	ACP-5	○	○	1								1		三菱電機 MPUZ-WRP40HA6
パッケージ室内機	ACP-5	○	○	1				1						三菱電機 MPD-RP40FA2
パッケージ室外機	ACP-6	○	○	1								1		三菱電機 MPUZ-WRP40HA6
パッケージ室内機	ACP-6	○	○	1				1						三菱電機 MPD-RP40FA2
パッケージ室外機	ACP-7	○	○	1								1		三菱電機 MPUZ-WRP40HA6
パッケージ室内機	ACP-7	○	○	1					1					三菱電機 MPD-RP40FA2
パッケージ室外機	ACP-9	○	○	1								1		三菱電機 MPUZ-WRP50HA6
パッケージ室内機	ACP-9	○	○	1						1				三菱電機 MPM-RP50EA2
パッケージ室外機	ACP-11	○	○	1								1		三菱電機 MPUZ-WRP40HA6
パッケージ室内機	ACP-11	○	○	1						1				三菱電機 MPD-RP40FA2
パッケージ室外機	ACP-13	○	○	1								1		三菱電機 MPUZ-WRP40HA6
パッケージ室内機	ACP-13	○	○	1							1			三菱電機 MPD-RP40FA2
パッケージ室外機	ACP-14	○	○	1								1		三菱電機 MPUZ-WRP40HA6
パッケージ室内機	ACP-14	○	○	1							1			三菱電機 MPD-RP40FA2
パッケージ室外機	ACP-15	○	○	1								1		三菱電機 MPUZ-WRP50HA6
パッケージ室内機	ACP-15	○	○	1							1			三菱電機 MPM-RP50EA2
パッケージ室外機	ACP-16	○	○	1								1		三菱電機 MPUZ-WRP40HA6
パッケージ室内機	ACP-16	○	○	1							1			三菱電機 MPD-RP40FA2
パッケージ室外機	ACP-17	○	○	1								1		三菱電機 MPUZ-WRP40HA6
パッケージ室内機	ACP-17	○	○	1							1			三菱電機 MPD-RP40FA2
パッケージ室外機	ACP-18	○	○	1								1		ダイキン RZYP63AT
パッケージ室内機	ACP-18	○	○	1							1			ダイキン FAP63A

105号保管庫

機器名	機器記号	冷房	暖房	合計	各階別機器数							メーカー型式等	
					屋外	1F							
パッケージ室外機	ACP-1	○	○	1	1								日立 RAS-AP224GH3
パッケージ室内機	ACP-1-1 ~2	○	○	4		4							日立 RCF-GP56K
ヒートポンプユニット	WHP-1~ 3	○		3	3								日立 RHK-10BD
貯湯ユニット	WHP-1~ 3	○	○	3	3								日立 RHK-T56BD

78号受電所空調設備

機器名	機器記号	冷房	暖房	合計	各階別機器数							メーカー型式等	
					屋外	1F							
パッケージ室外機	ACP-1	○	○	1	1								ダイキン RZRP40BV
パッケージ室内機	ACP-1	○	○	1		1							ダイキン FHCP40DB

88号給水所空調設備

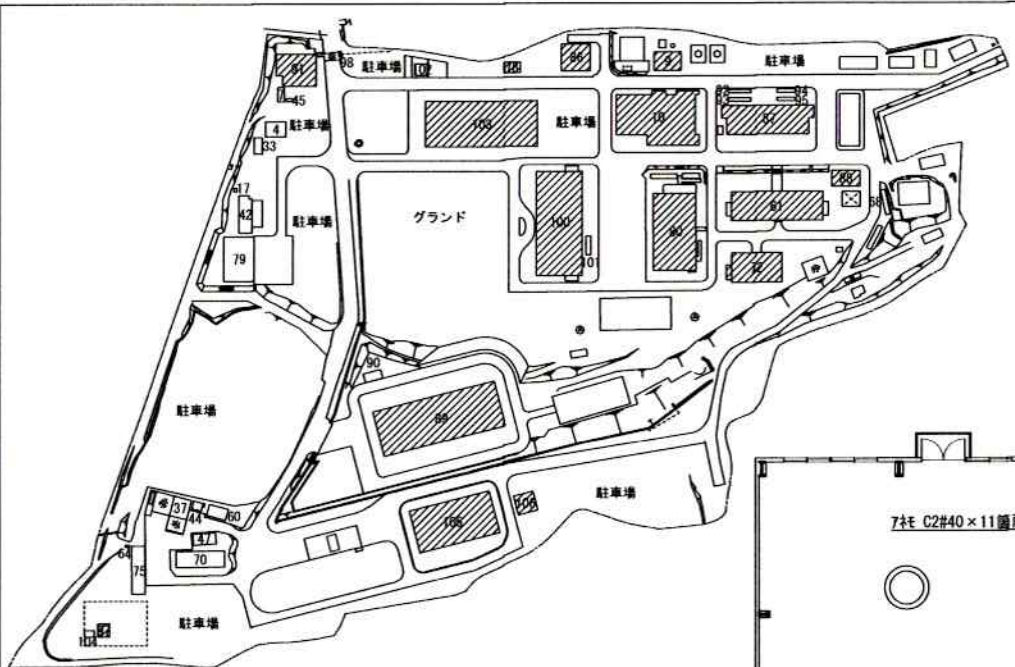
機器名	機器記号	冷房	暖房	合計	各階別機器数							メーカー型式等	
					屋外	1F							
パッケージ室外機	ACP-1	○	○	1	1								三菱重工 SRT28ME2
パッケージ室内機	ACP-1	○	○	1		1							三菱重工 SRT28N2

103号隊庁舎空調設備

機器名	機器記号	冷房	暖房	合計	各階別機器数							メーカー型式等	
					屋外	1F	2F	3F	4F	5F	屋上		
パッケージ室外機	ACP-1	○	○	1							1		三菱電機株 PUHY-P730SDMG4-BS PUHY-P335SDMG4 PUHY-P400SDMG4
パッケージ室内機	ACP-1-1 ~15	○	○	15		15							三菱電機株 PLFY-P45EMG4 PLFY-P36LMG4 PLFY-P22LMG4 PLFY-P28EMG4 PLFY-P90EMG4 PLFY-P36EMG4
パッケージ室外機	ACP-2	○	○	1							1		三菱電機株 PUHY-P112HM1
パッケージ室内機	ACP-2-1 ~5	○	○	5		1	1	1	1	1			三菱電機株 PLFY-P22LMG4
パッケージ室外機	ACP-3	○	○	1							1		三菱電機株 PUHY-P224DMG4
パッケージ室内機	ACP-3-1 ~5	○	○	5		1	1	1	1	1			三菱電機株 PLFY-P56HMG4 PLFY-P36HMG4 PLFY-P36LMG4 PLFY-P28EMG4
パッケージ室外機	ACP-4	○	○	1							1		三菱電機株 PUHY-P730SDMG4 PUHY-P335SDMG4 PUHY-P400SDMG4
パッケージ室内機	ACP-4-1 ~14	○	○	14			14						三菱電機株 PLFY-P36EMG4 PLFY-P45EMG4 PLFY-P48EMG4

103号隊庁舎空調設備

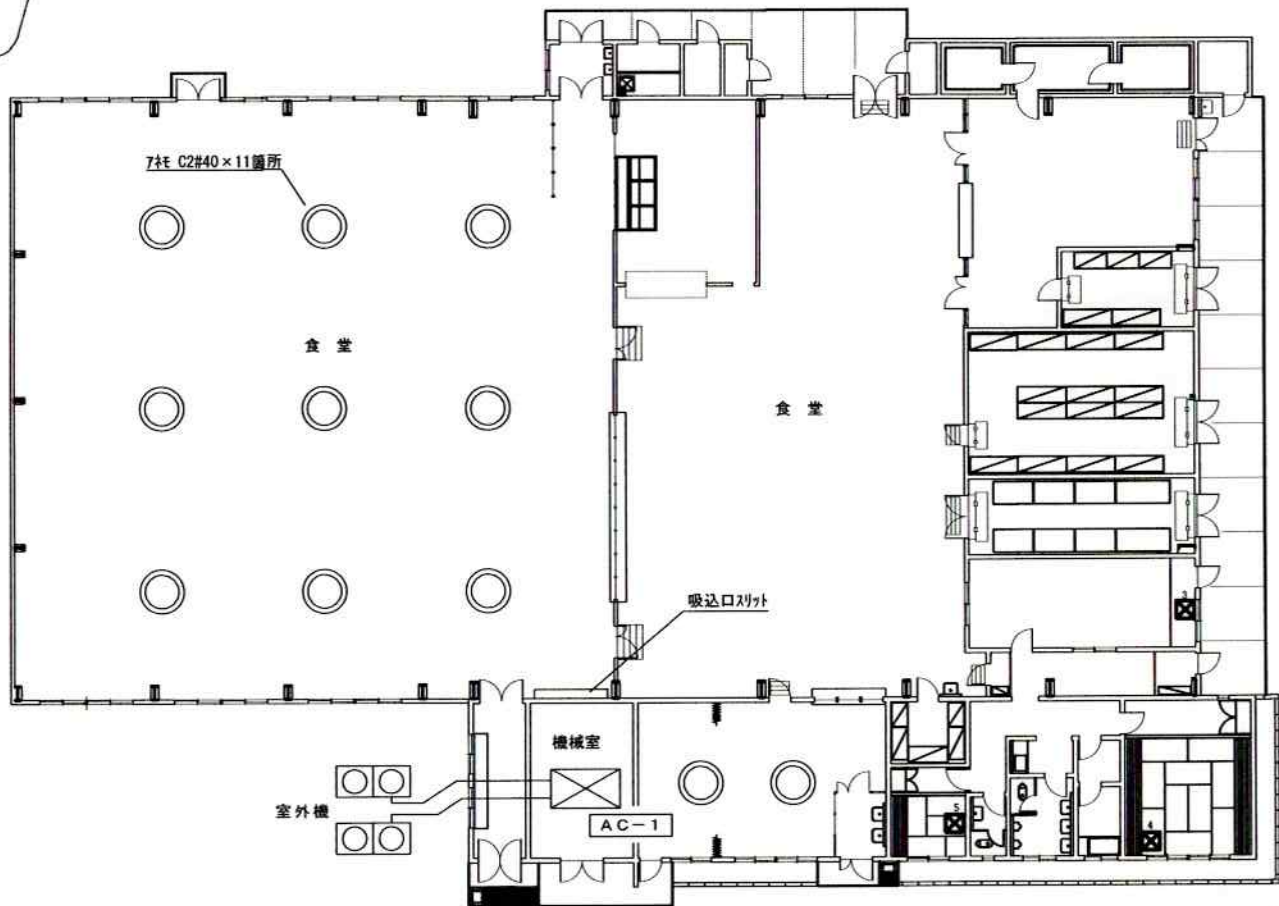
機器名	機器記号	冷房	暖房	合計	各階別機器数							メーカー型式等	
					屋外	1F	2F	3F	4F	5F	屋上		
パッケージ室外機	ACP-5	○	○	1							1		三菱電機株 PUHY-P335DMG4
パッケージ室内機	ACP-5-1 ~5	○	○	6			6						三菱電機株 PLFY-P90EMG4 PLFY-P36EMG4 PLFY-P36LMG4
パッケージ室外機	ACP-6	○	○	1							1		三菱電機株 PUHY-P670SDMG4 PUHY-P280SDMG4 PUHY-P400SDMG4
パッケージ室外機	ACP-6-1 ~14	○	○	14			14						三菱電機株 PLFY-P36EMG4 PLFY-P45EMG4
パッケージ室外機	ACP-7	○	○	1							1		三菱電機株 PUHY-P335DMG4
パッケージ室内機	ACP-7-1 ~5	○	○	6				6					三菱電機株 PLFY-P90EMG4 PLFY-P36EMG4 PLFY-P36LMG4 PLFY-P28LMG4
パッケージ室外機	ACP-8	○	○	1							1		三菱電機株 PUHY-P630SDMG4 PUHY-P280SDMG4 PUHY-P335SDMG4
パッケージ室内機	ACP-8-1 ~12	○	○	13					13				三菱電機株 PLFY-P36EMG4 PLFY-P45EMG4
パッケージ室外機	ACP-9	○	○	1							1		三菱電機株 PUHY-P400DMG4
パッケージ室内機	ACP-9-1 ~7	○	○	8					8				三菱電機株 PLFY-P90EMG4 PLFY-P36EMG4 PLFY-P36LMG4 PLFY-P28LMG4
パッケージ室外機	ACP-10	○	○	1							1		三菱電機株 PUHY-P450DMG4
パッケージ室内機	ACP-10- 1 ~6	○	○	8						8			三菱電機株 PLFY-P36EMG4 PLFY-P45EMG4 PLFY-P56EMG4
パッケージ室外機	ACP-11	○	○	1							1		三菱電機株 PUHY-P280DMG4
パッケージ室内機	ACP-11-1	○	○	4						4			三菱電機株 PLFY-P71EMG4
パッケージ室外機	ACP-12	○	○	1							1		三菱電機株 PUHY-P280DMG4
パッケージ室内機	ACP-12-1	○	○	4						4			三菱電機株 PLFY-P71EMG4
パッケージ室外機	ACP-13	○	○	1							1		三菱電機株 PUHY-P280DMG4
パッケージ室内機	ACP-13-1	○	○	4						4			三菱電機株 PLFY-P71EMG4
制御装置		○	○	1						1			



駐屯地配置図 S=1/2500

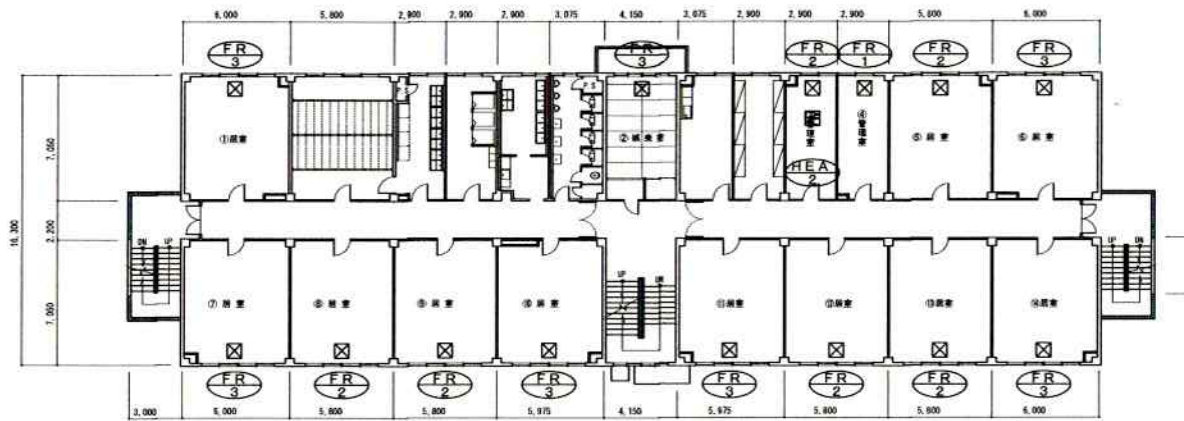
※斜線部分は該当建物

10号食堂平面図 S=1/200

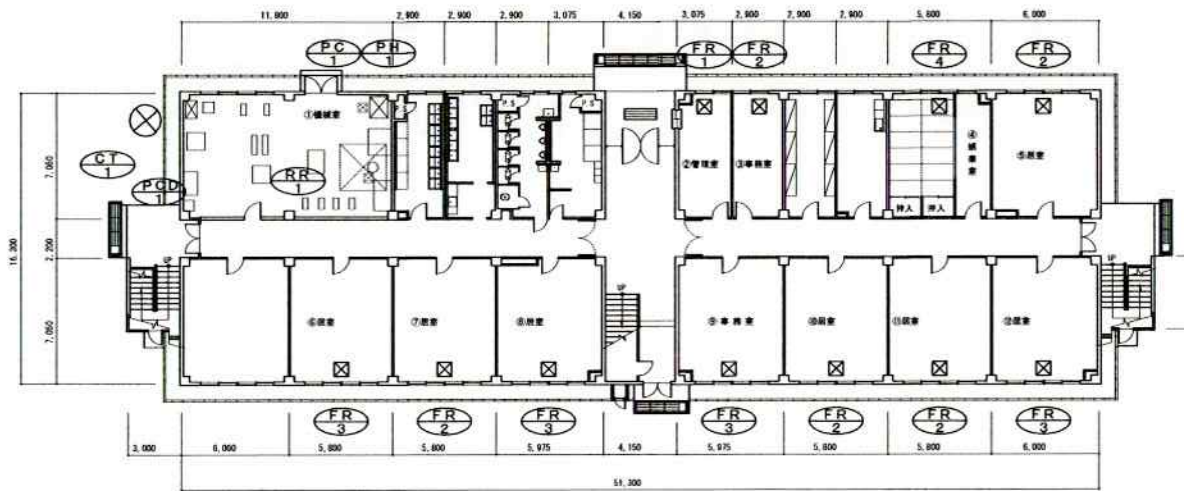


件名	松山(6)空調設備保守点検		
縮尺	図示	図面番号	8/32

陸上自衛隊松山駐屯地業務隊管理科営繕班



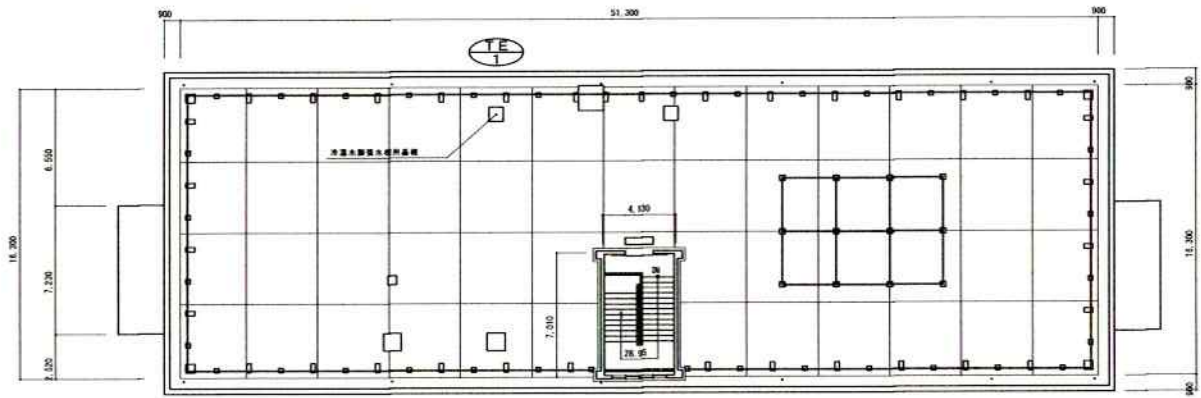
61号隊舎2階平面図



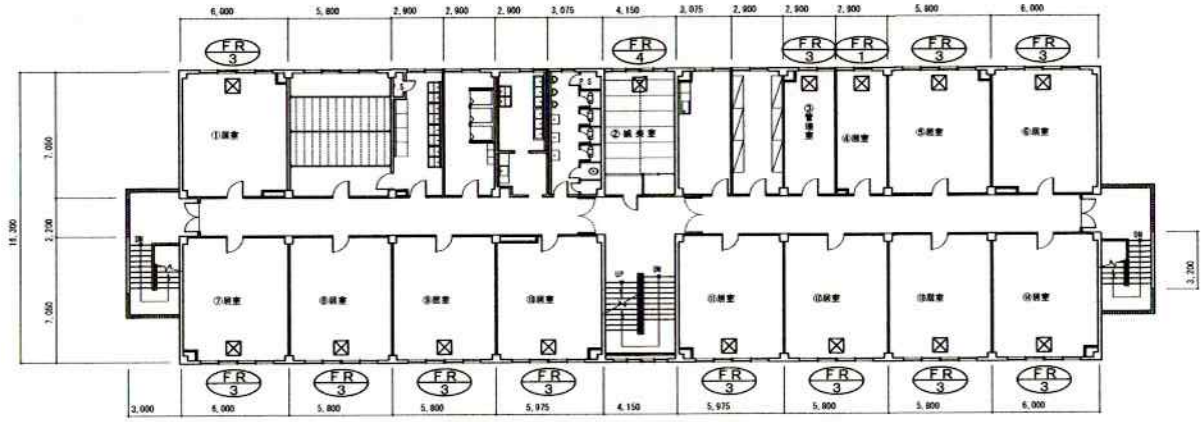
61号隊舎1階平面図

記号	名称
☒	7772(A1)~(F)(床置)

件名	松山(6)空調設備保守点検		
縮尺	1/300	図面番号	9/32
陸上自衛隊松山駐屯地業務隊管理科營繕班			

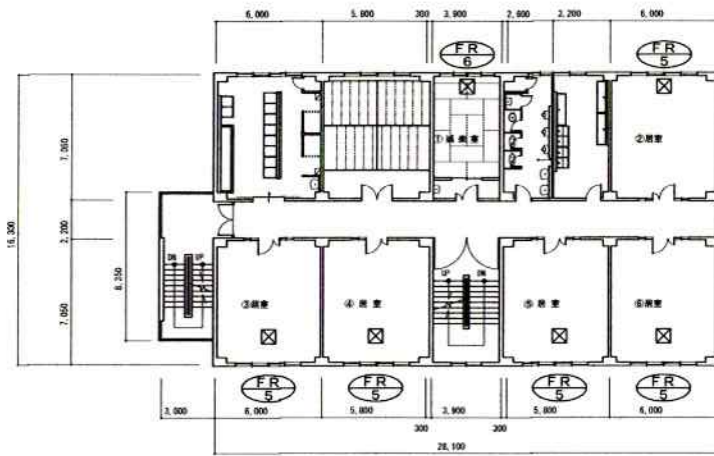


61号隊舎2階上平面図

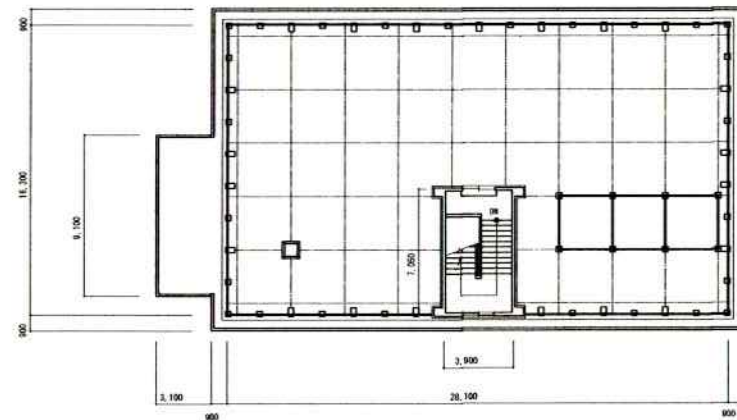


61号隊舎3階平面図

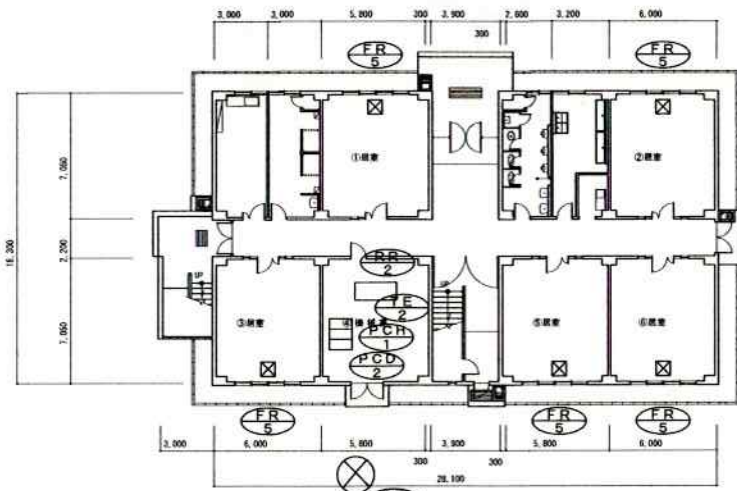
件名	松山(6)空調設備保守点検		
縮尺	1/300	図面番号	10/32
陸上自衛隊松山駐屯地業務隊管理科営繕班			



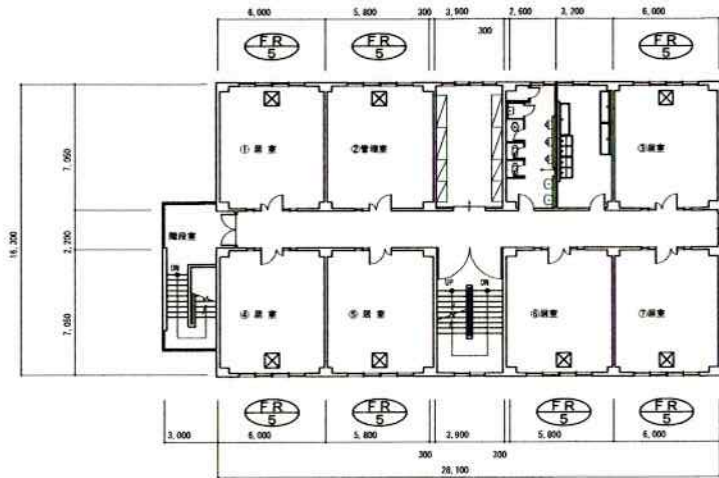
72号隊舎2階平面図



72号隊舎屋上平面図



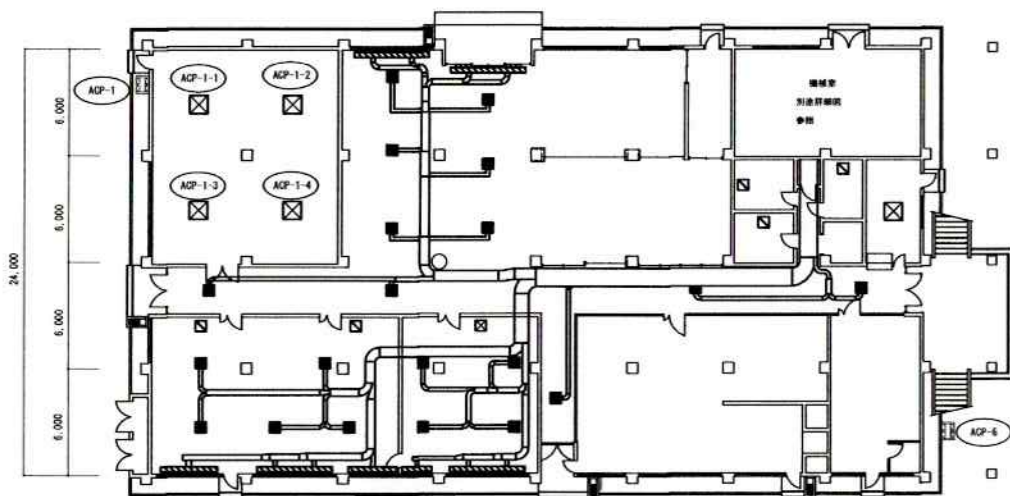
72号隊舎1階平面図



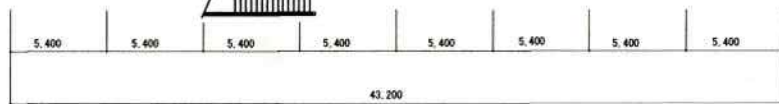
72号隊舎3階平面図

記号	名称
☒	7724(a)-3 (床履)

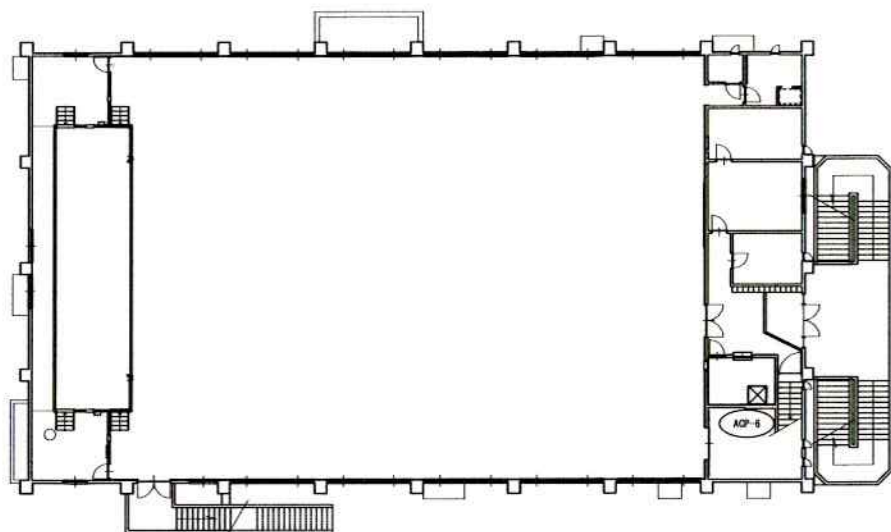
件名	松山(6)空調設備保守点検		
縮尺	1/300	図面番号	11/32
陸上自衛隊松山駐屯地業務隊管理科営繕班			



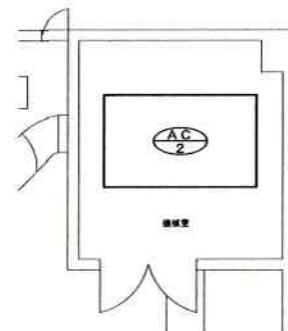
記号	名称
■	吸出口 (794F) (7+4'-1)
▨	吸出口 (794F) (7+4'-1)
⊗	吸出口 (GV5)
⊚	吸出口 (GV5)



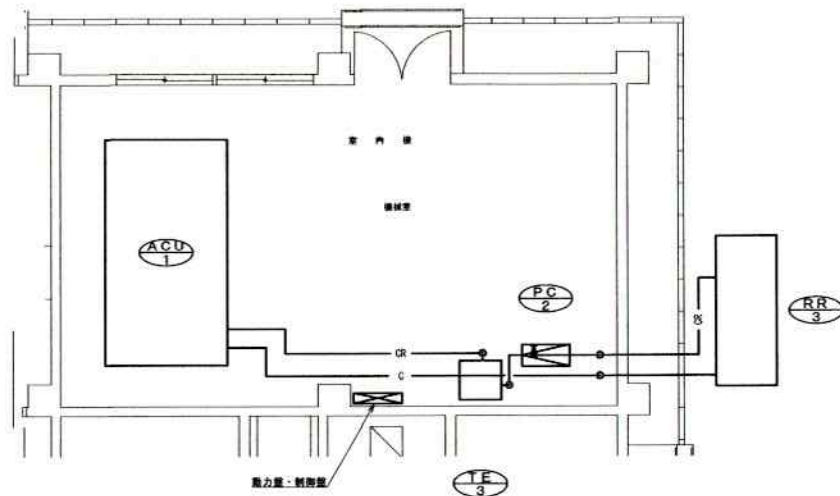
80号厚生施設1階平面図 S=1/300



80号厚生施設2階平面図 S=1/300

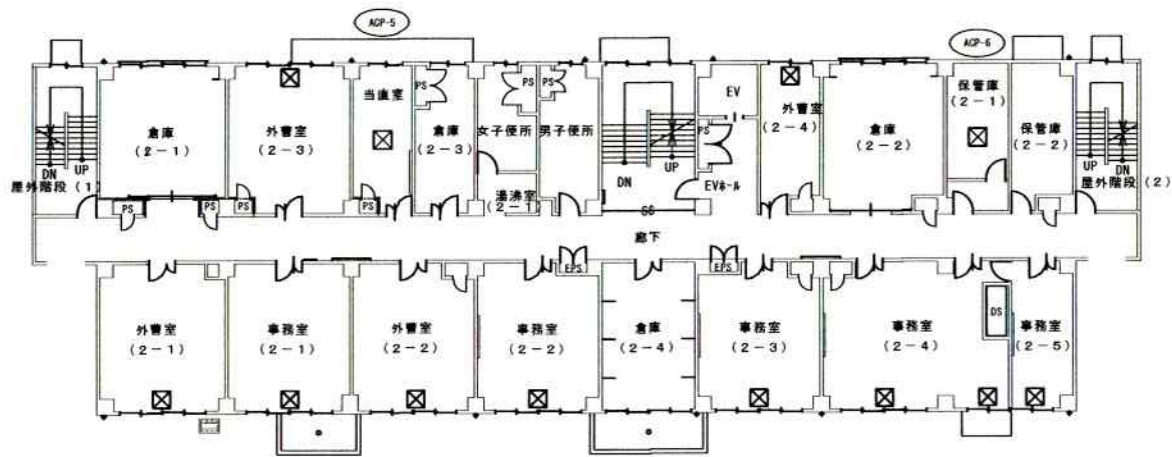


80号厚生施設3階機械室平面図 S=1/100

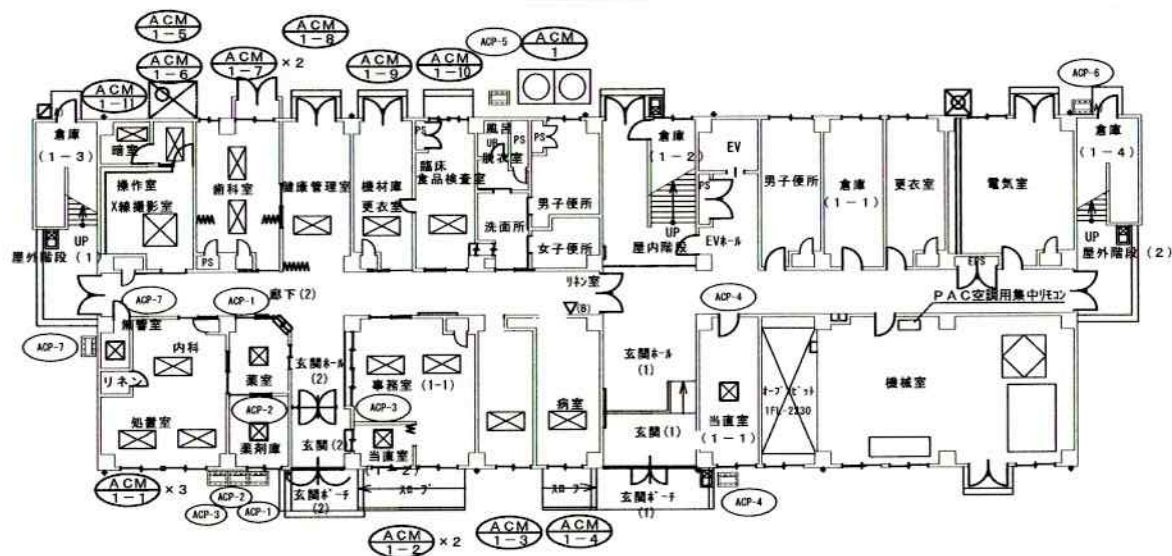


80号厚生施設1階機械室平面図 S=1/100

件名	松山(6)空調設備保守点検		
縮尺	図示	図面番号	12/32
陸上自衛隊松山駐屯地業務隊管理科営繕班			



87号2F平面図

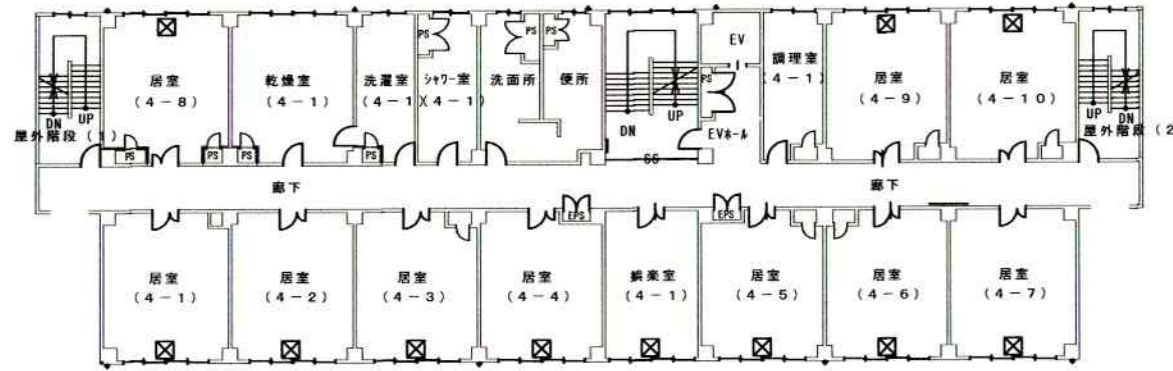


87号1F平面図

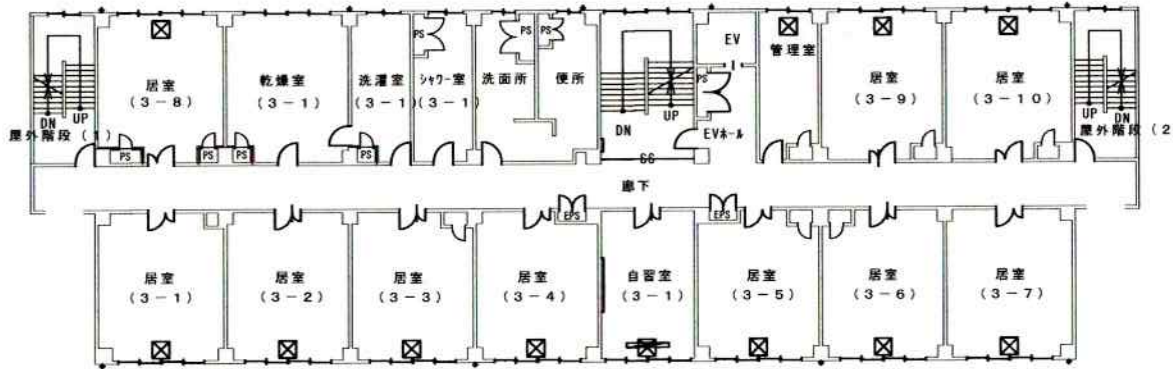
記号	名称
☒	772485-1(床裏)

件名	松山(6)空調設備保守点検		
縮尺	1/250	図面番号	13/32
陸上自衛隊松山駐屯地業務隊管理科営繕班			

※点検該当なし



87号4F平面図

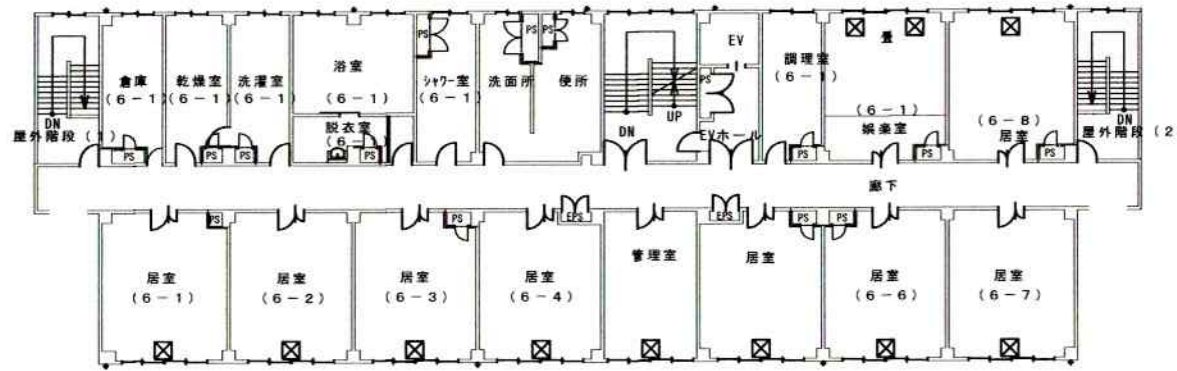


87号3F平面図

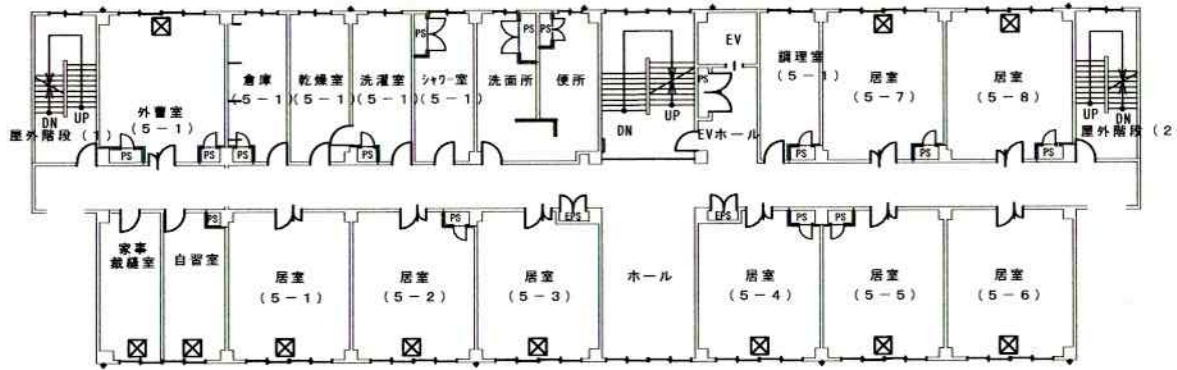
記号	名称
☒	7772(8)2-11(床裏)

件名	松山(6)空調設備保守点検		
縮尺	1/250	図面番号	14/32
陸上自衛隊松山駐屯地業務隊管理科管轄班			

※点検該当なし



87号6F平面図

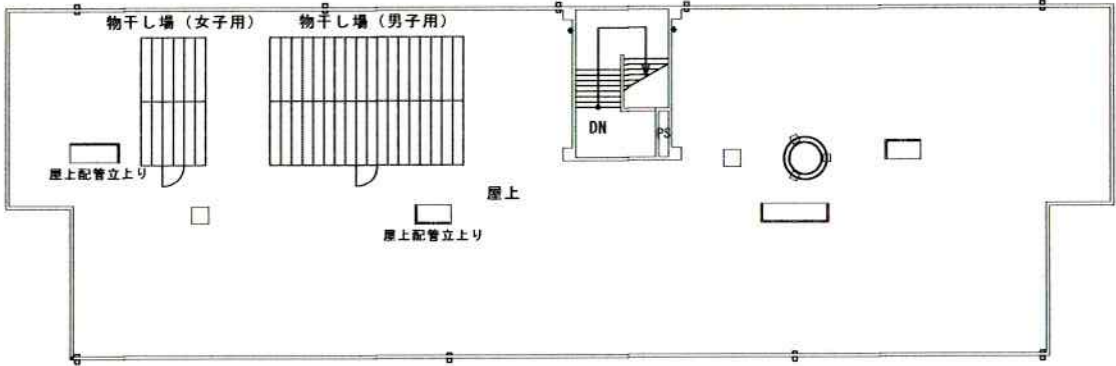


87号5F平面図

記号	名称
☒	2024(8)-11(点検)

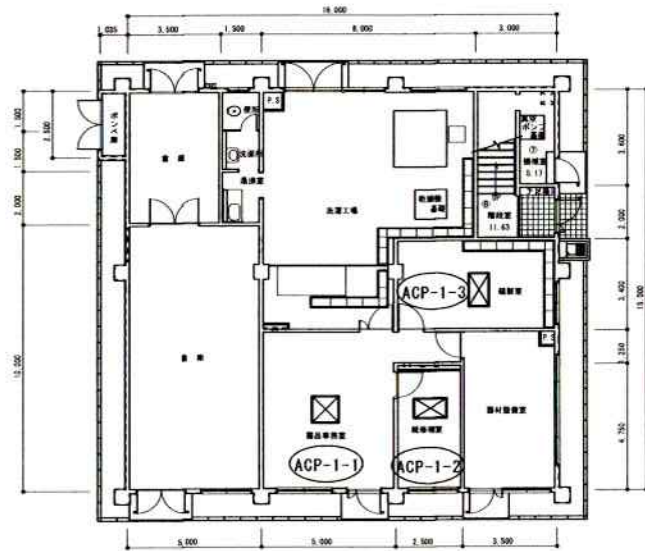
件名	松山(6)空調設備保守点検		
縮尺	1/250	図面番号	15/32
陸上自衛隊松山駐屯地業務隊管理科営繕班			

※点検該当なし

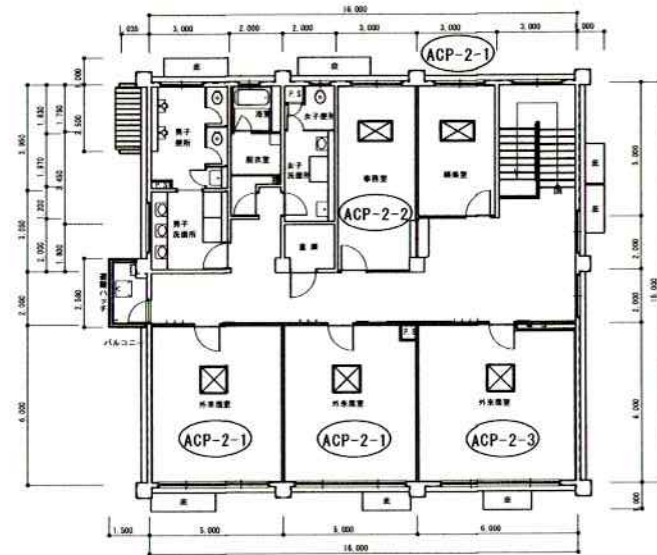


87号RF平面図

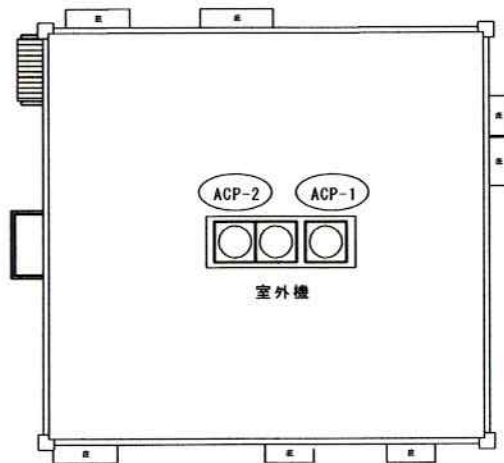
件名	松山(6)空調設備保守点検		
縮尺	1/250	図面番号	16/32
陸上自衛隊松山駐屯地業務隊管理科営繕班			



86号1F平面図

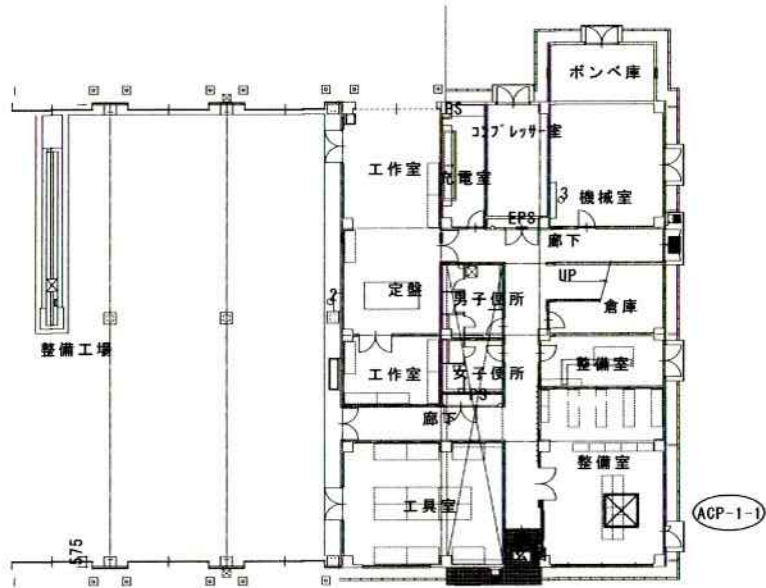


86号2F平面図

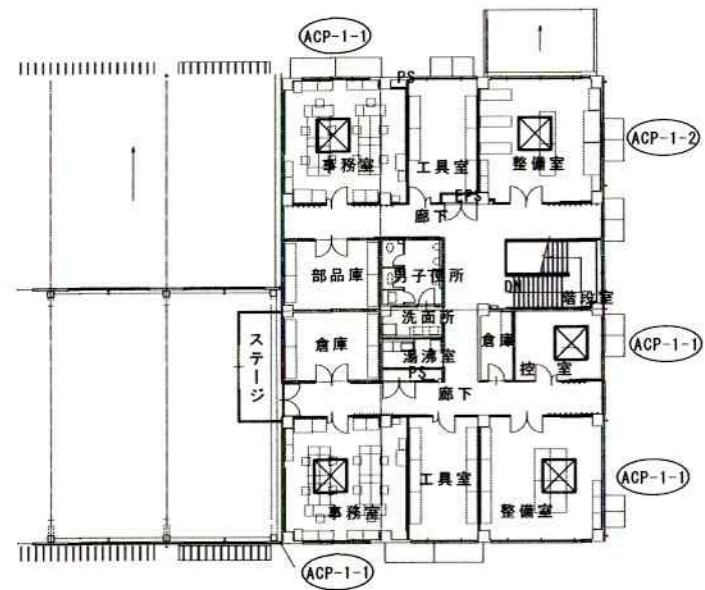


86号RF平面図

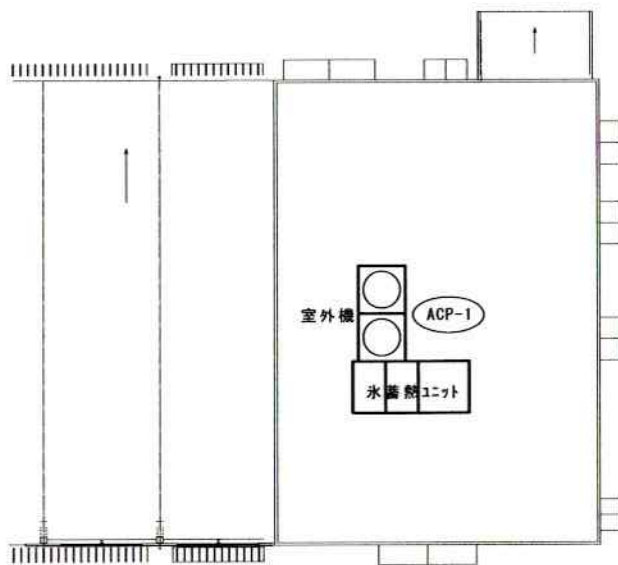
件名	松山(6)空調設備保守点検		
縮尺	1/200	図面番号	17/32
陸上自衛隊松山駐屯地業務隊管理科営繕班			



89号1F平面図

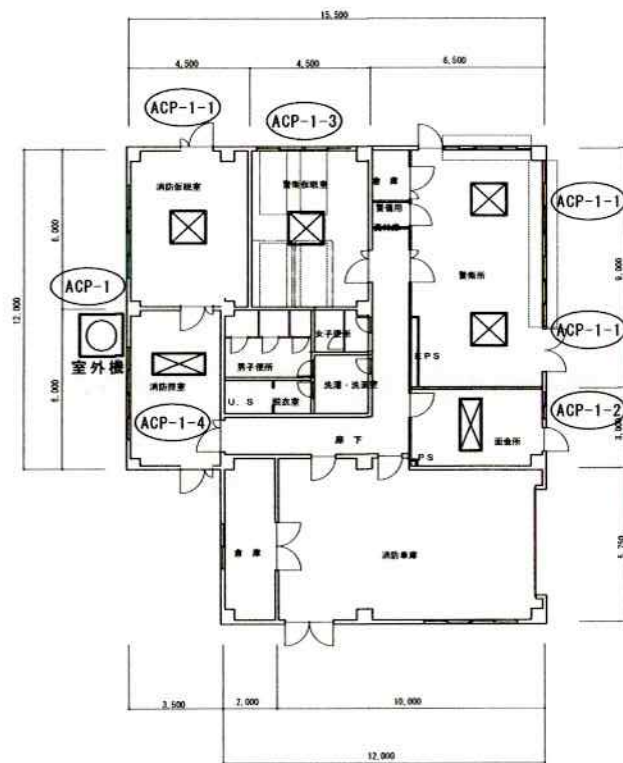


89号2F平面図



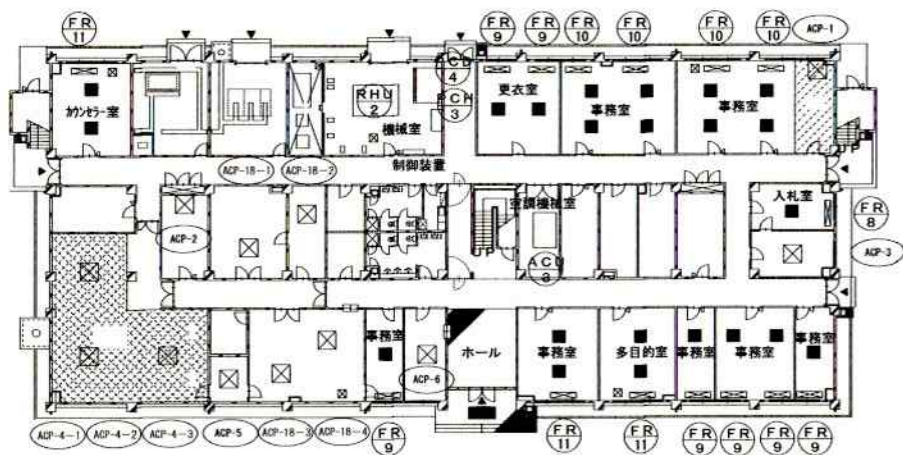
89号RF平面図

件名	松山(6)空調設備保守点検		
縮尺	1/300	図面番号	18/32
陸上自衛隊松山駐屯地業務隊管理科営繕班			

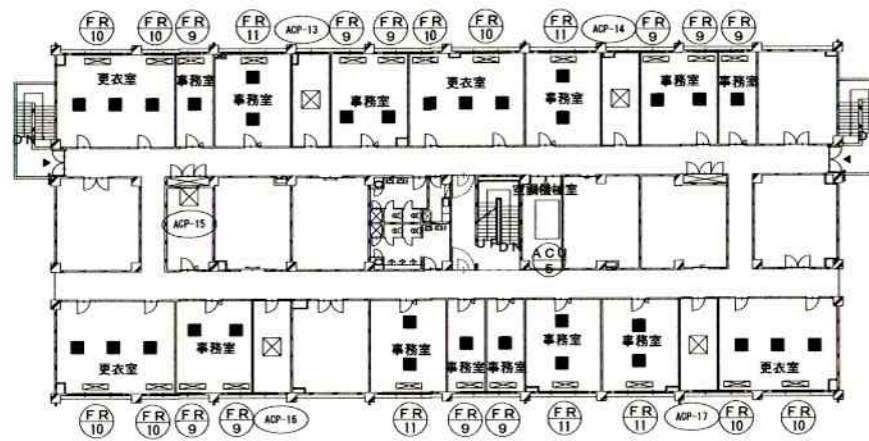


9 1号平面図

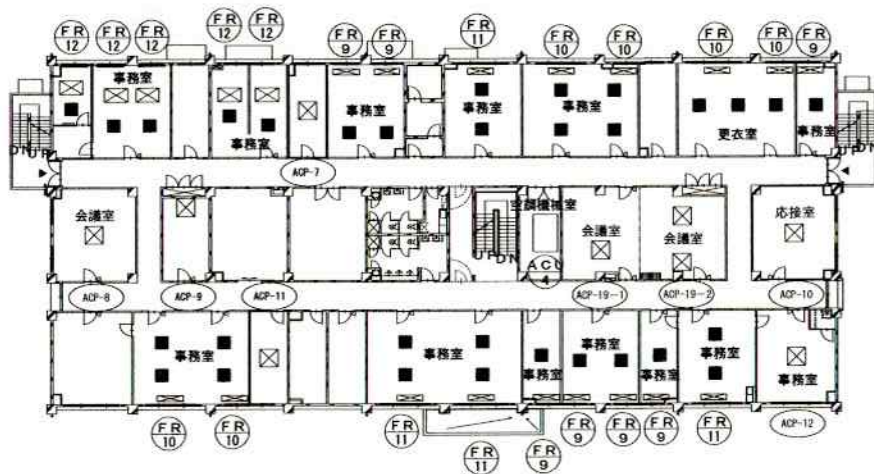
件名	松山(6)空調設備保守点検		
縮尺	1/200	図面番号	19/32
陸上自衛隊松山駐屯地業務隊管理科営繕班			



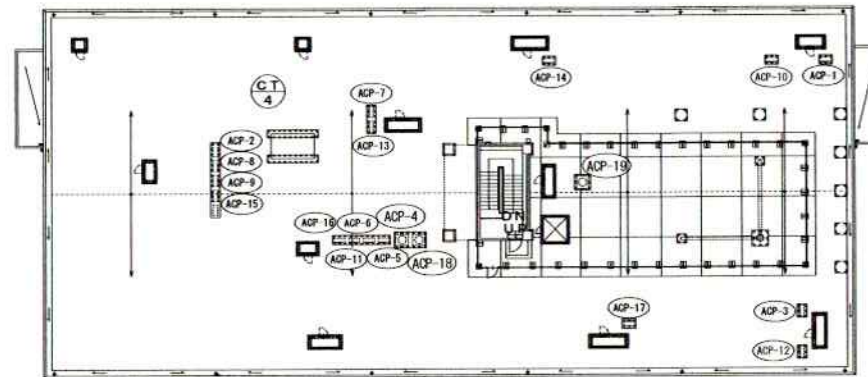
100号庁舎 1F平面図



100号庁舎 3F平面図



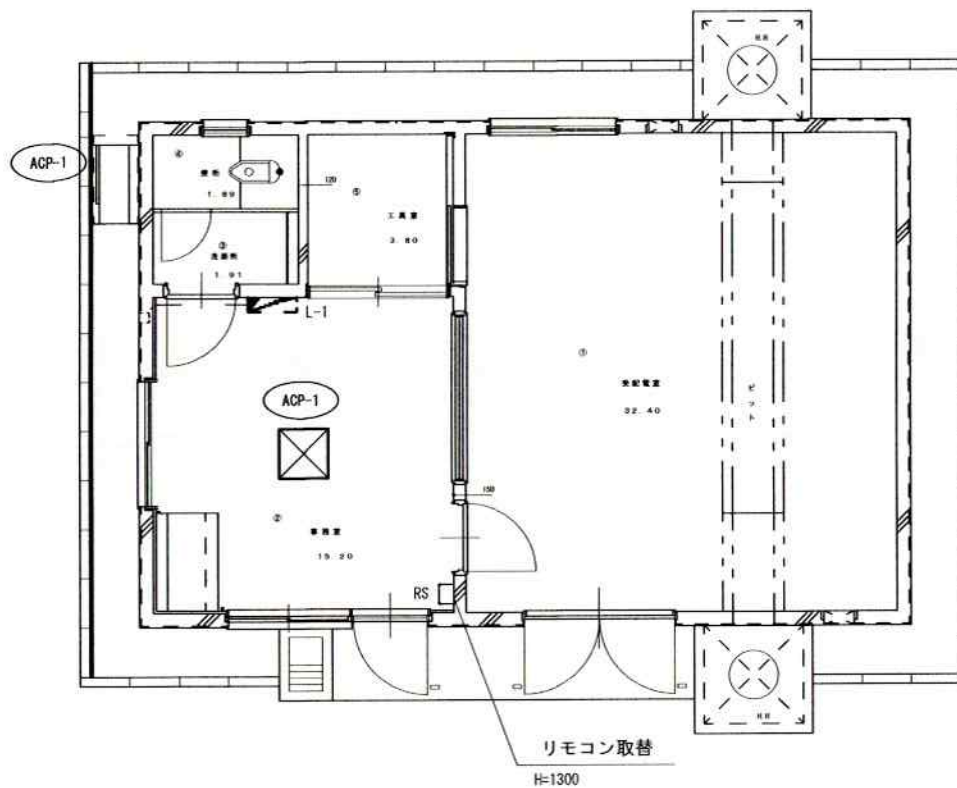
100号庁舎 2F平面図



100号庁舎 RF平面図

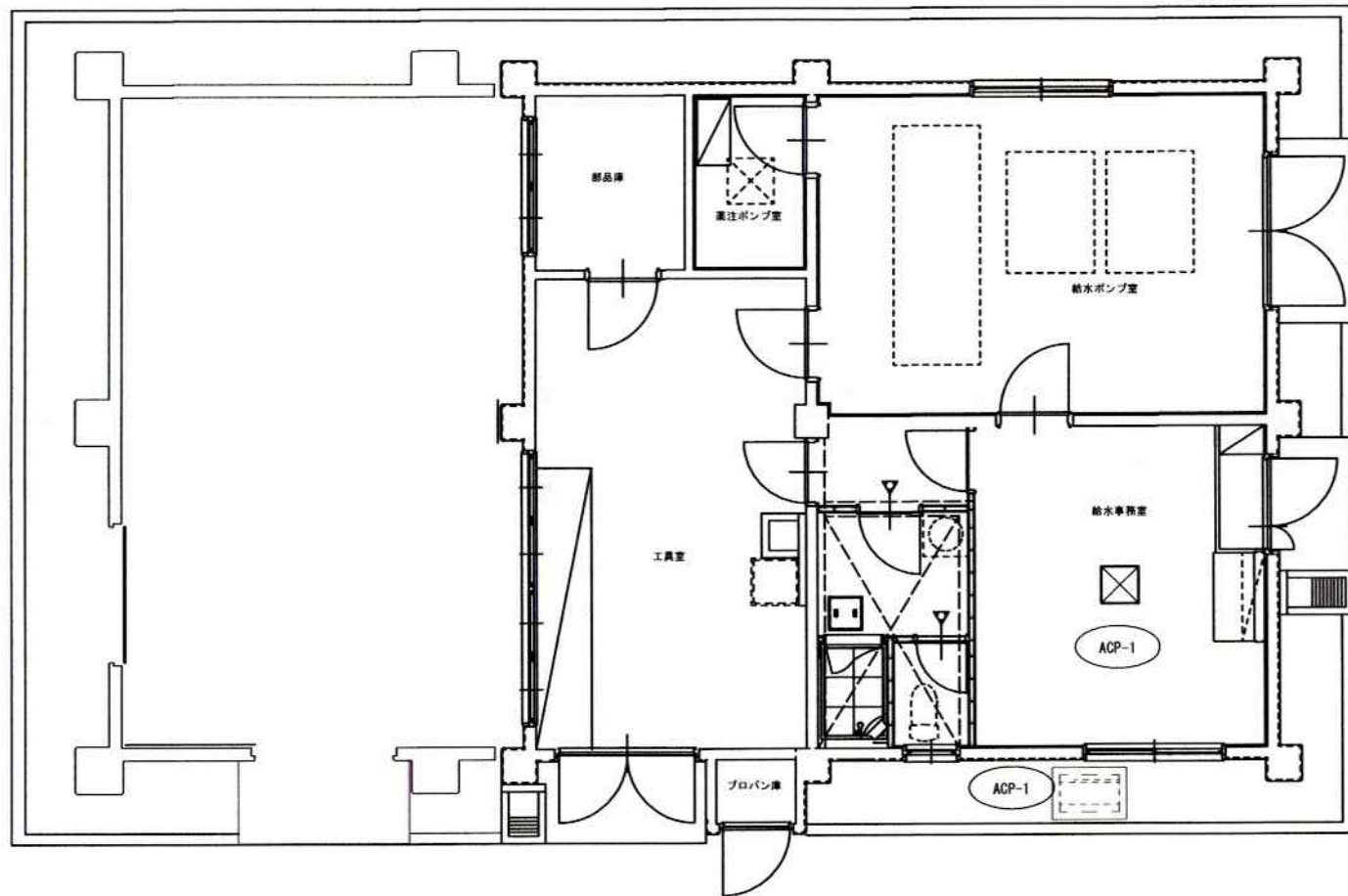
記号	名称
■	吹出口 (7947) (4等)
□	7722 (62) (1) (設置)
⊗	7722 (62) (1) (天井換気)
⊠	室内機 (天井埋込)

件名	松山(6)空調設備保守点検		
縮尺	1/300	図面番号	20/32
陸上自衛隊松山駐屯地業務隊管理科普通班			



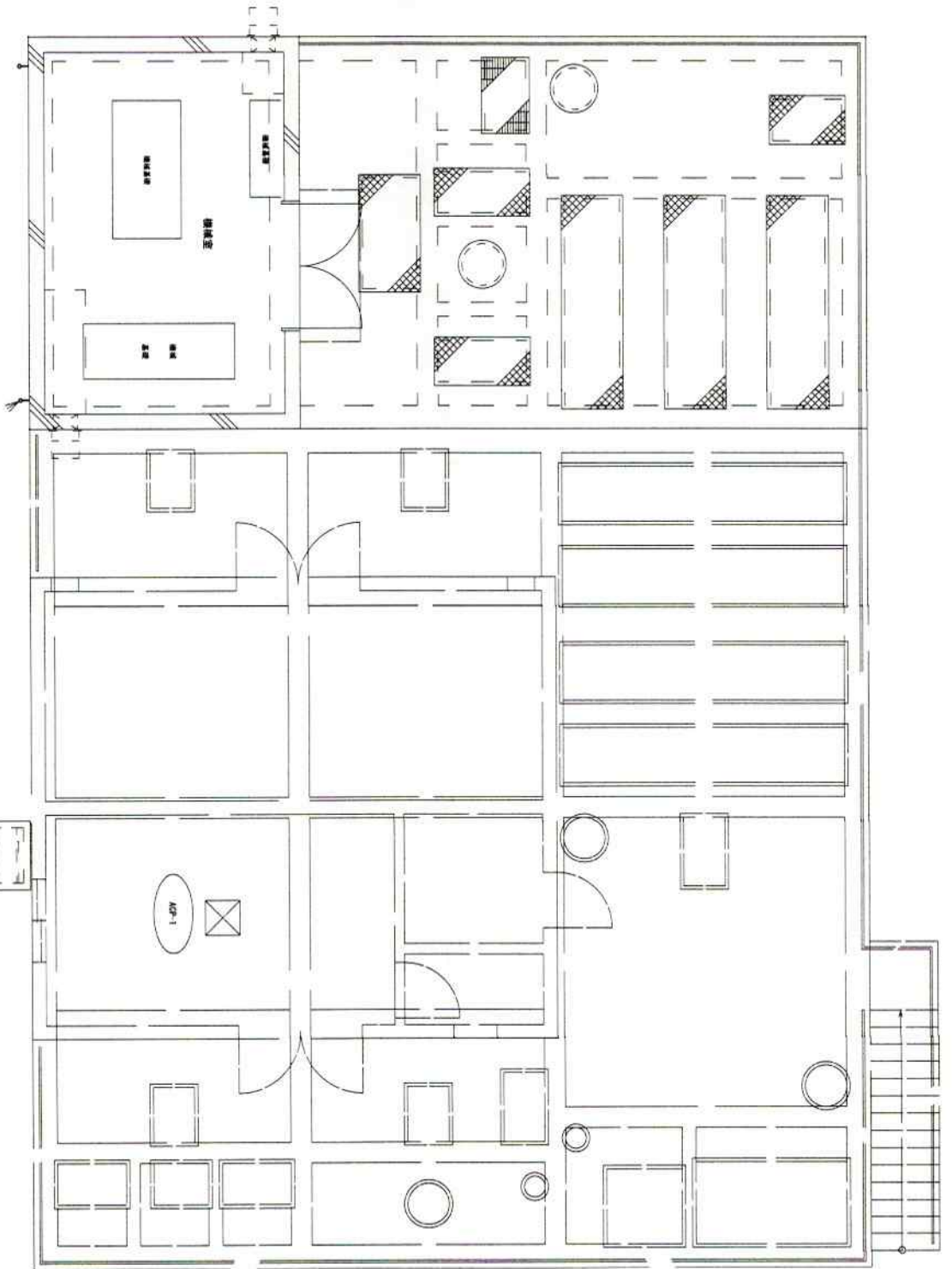
78号受電所平面図

件名	松山(6)空調設備保守点検		
縮尺	1/100	図面番号	21/32
陸上自衛隊松山駐屯地業務隊管理科営繕班			



88号給水所平面図

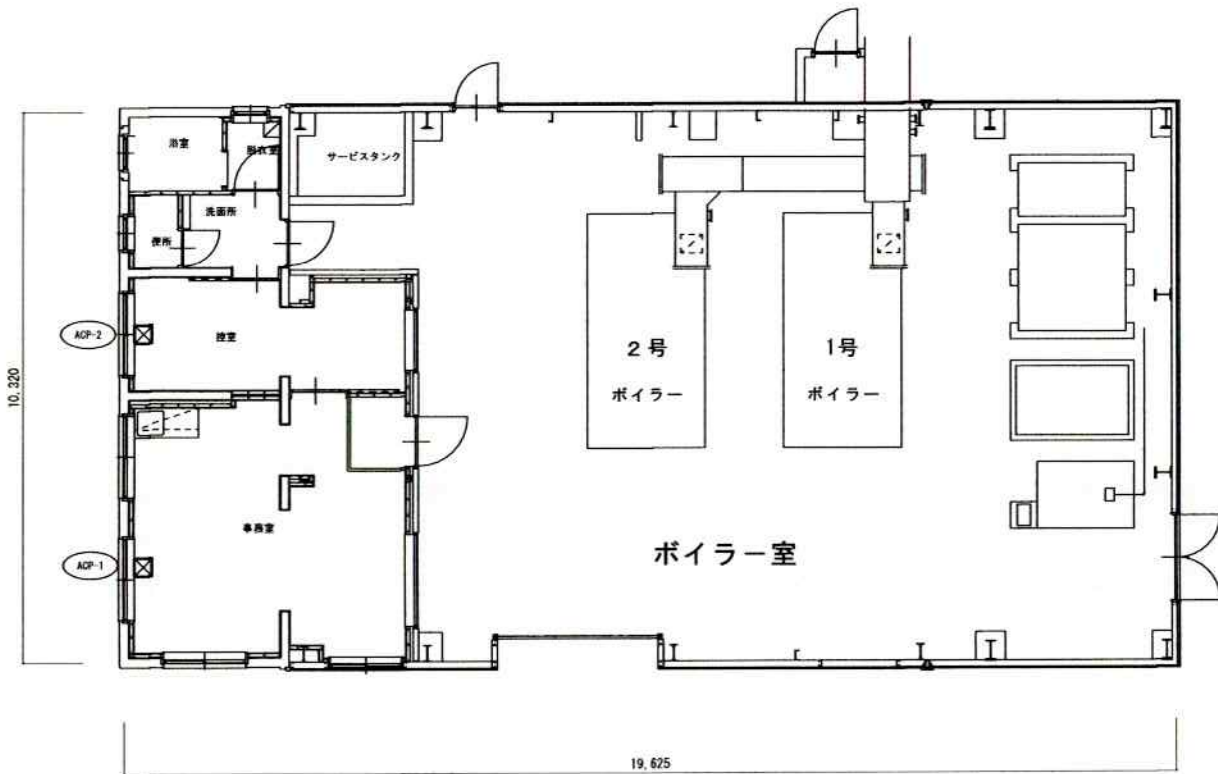
件名	松山(6)空調設備保守点検		
縮尺	1/50	図面番号	22/32
陸上自衛隊松山駐屯地業務隊管理科営繕班			



97号空军基地平面图

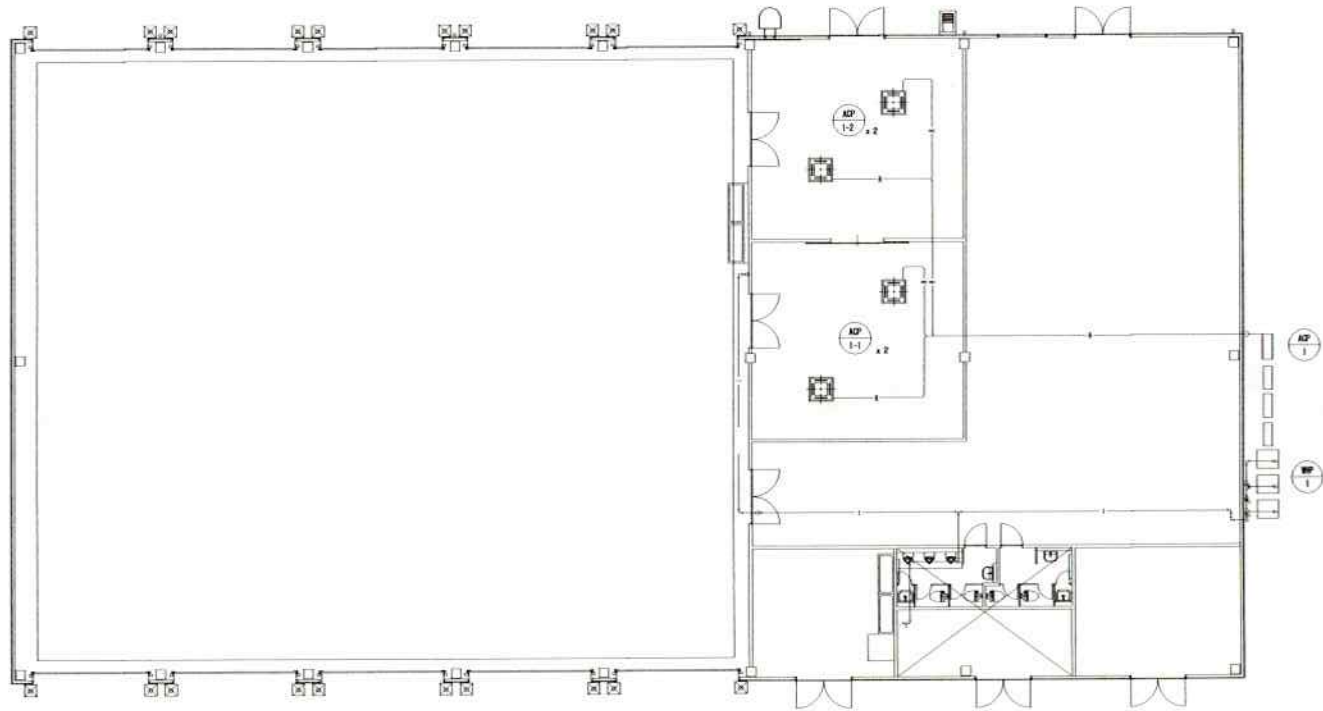
KZF-1

件名	松山(6)空襲設備保守点棟		
縮尺	1/50	図面番号	23/32
陸上自衛隊松山駐屯地業務係管理科管理課班			



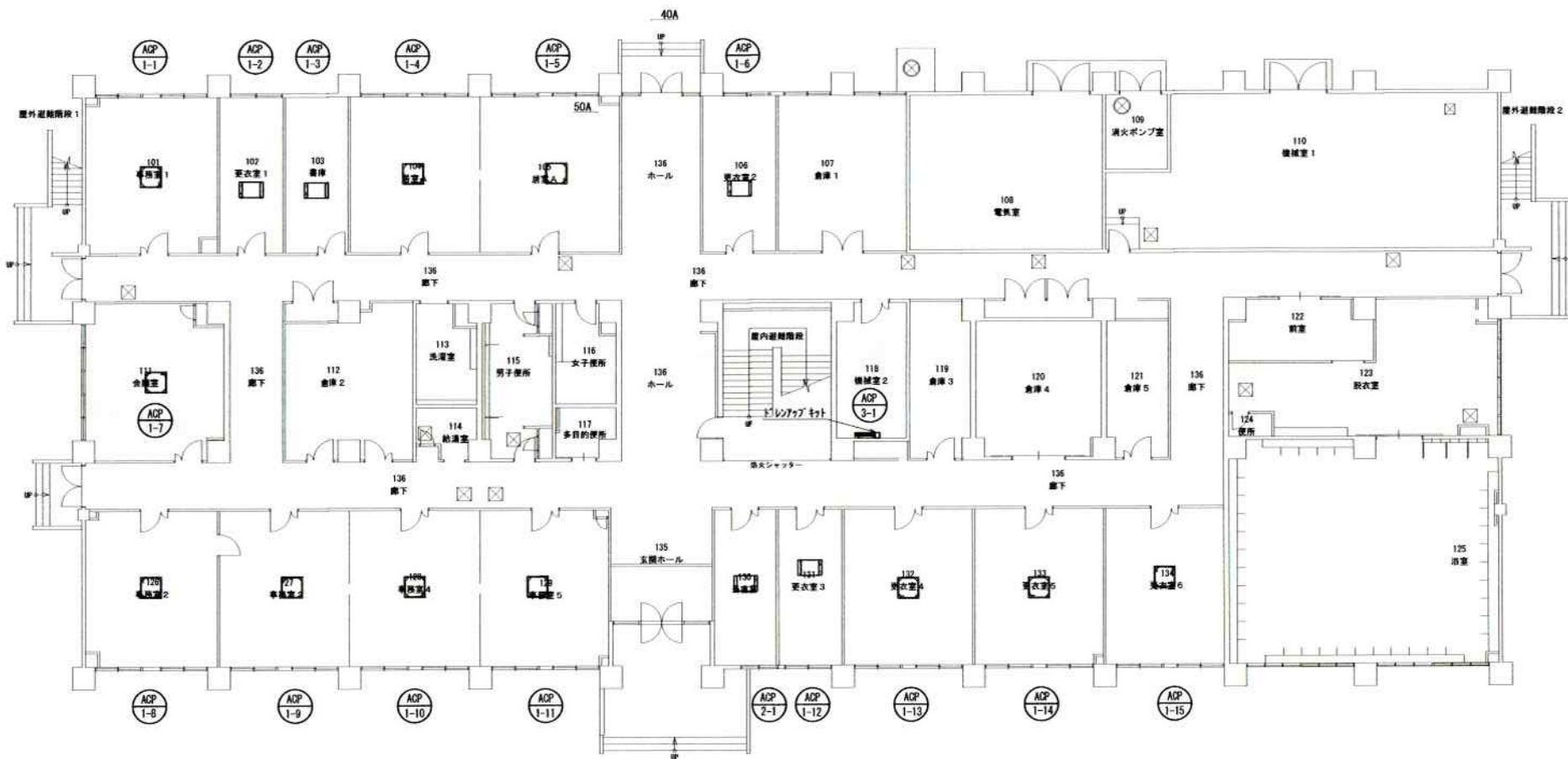
ボイラー室平面図 S=1/100

件名	松山(6)空調設備保守点検		
縮尺	図示	図面番号	24/32
陸上自衛隊松山駐屯地業務隊管理科営繕班			



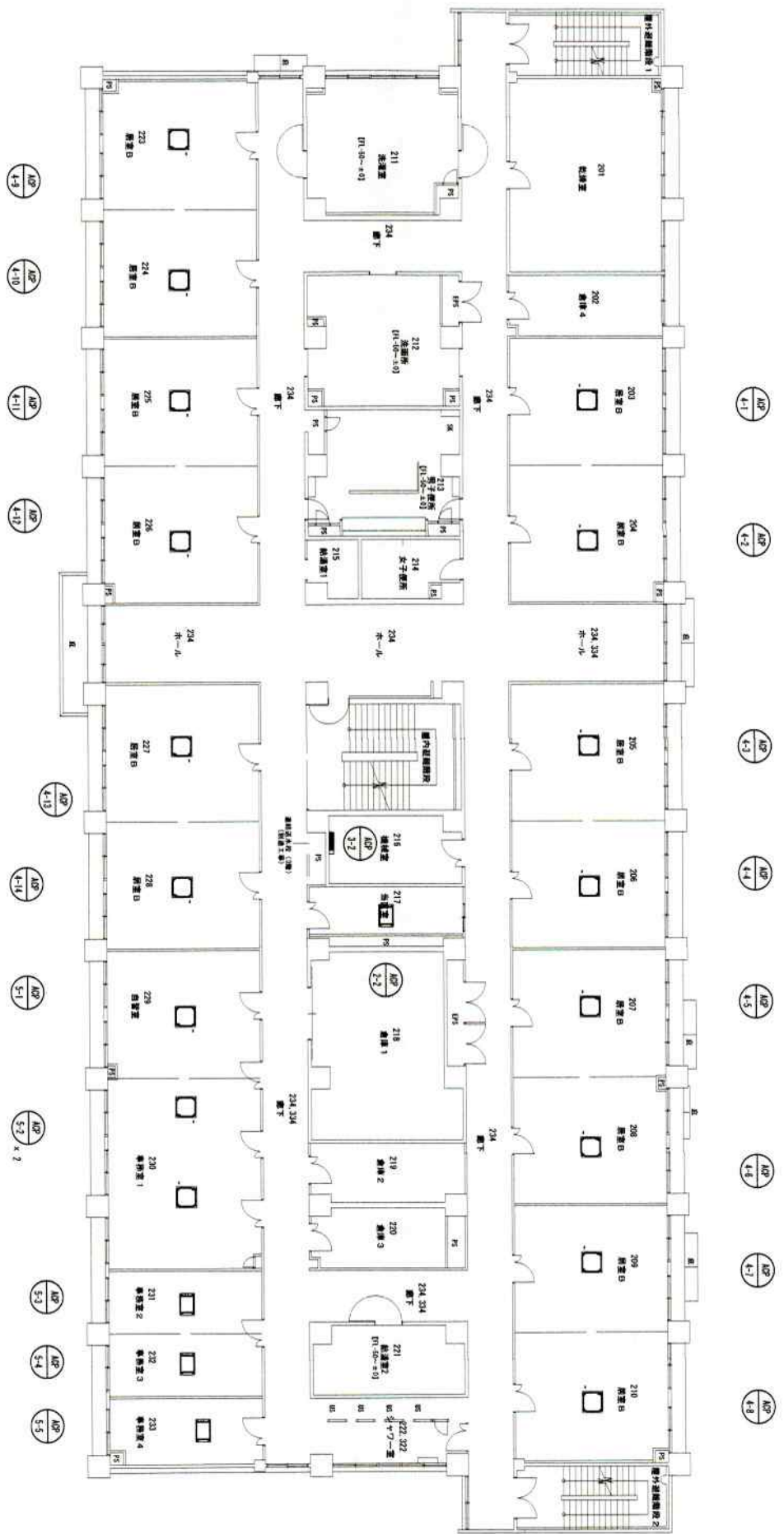
105号保管庫 平面図

件名	松山(6)空調設備保守点検		
縮尺	1/100	図面番号	25/32
陸上自衛隊松山駐屯地管理科営繕班			



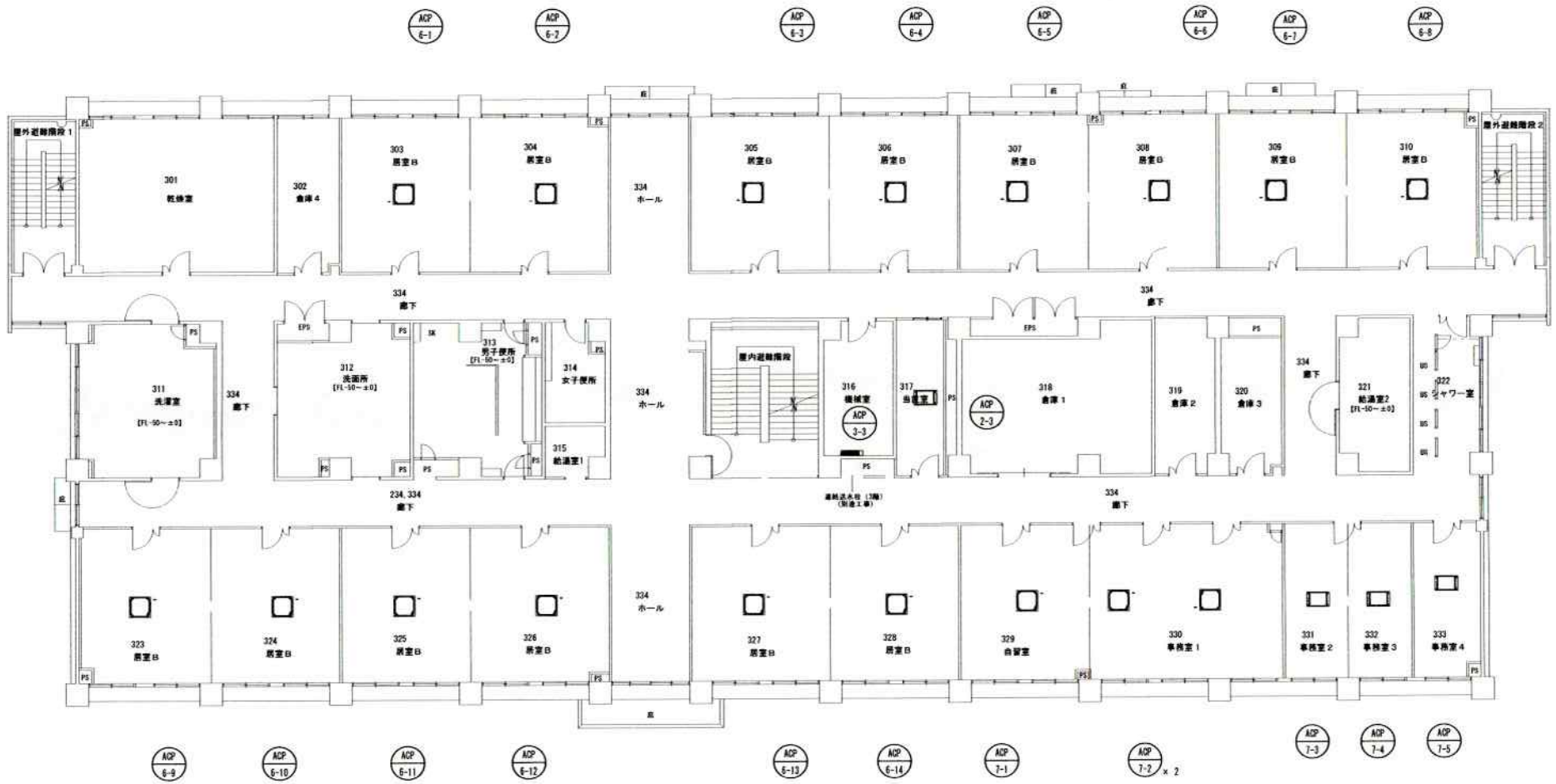
103号隊庁舎 1階平面図

件名	松山(6)空調設備保守点検		
縮尺	1/100	図面番号	26/32
陸上自衛隊松山駐屯地管理科営繕班			



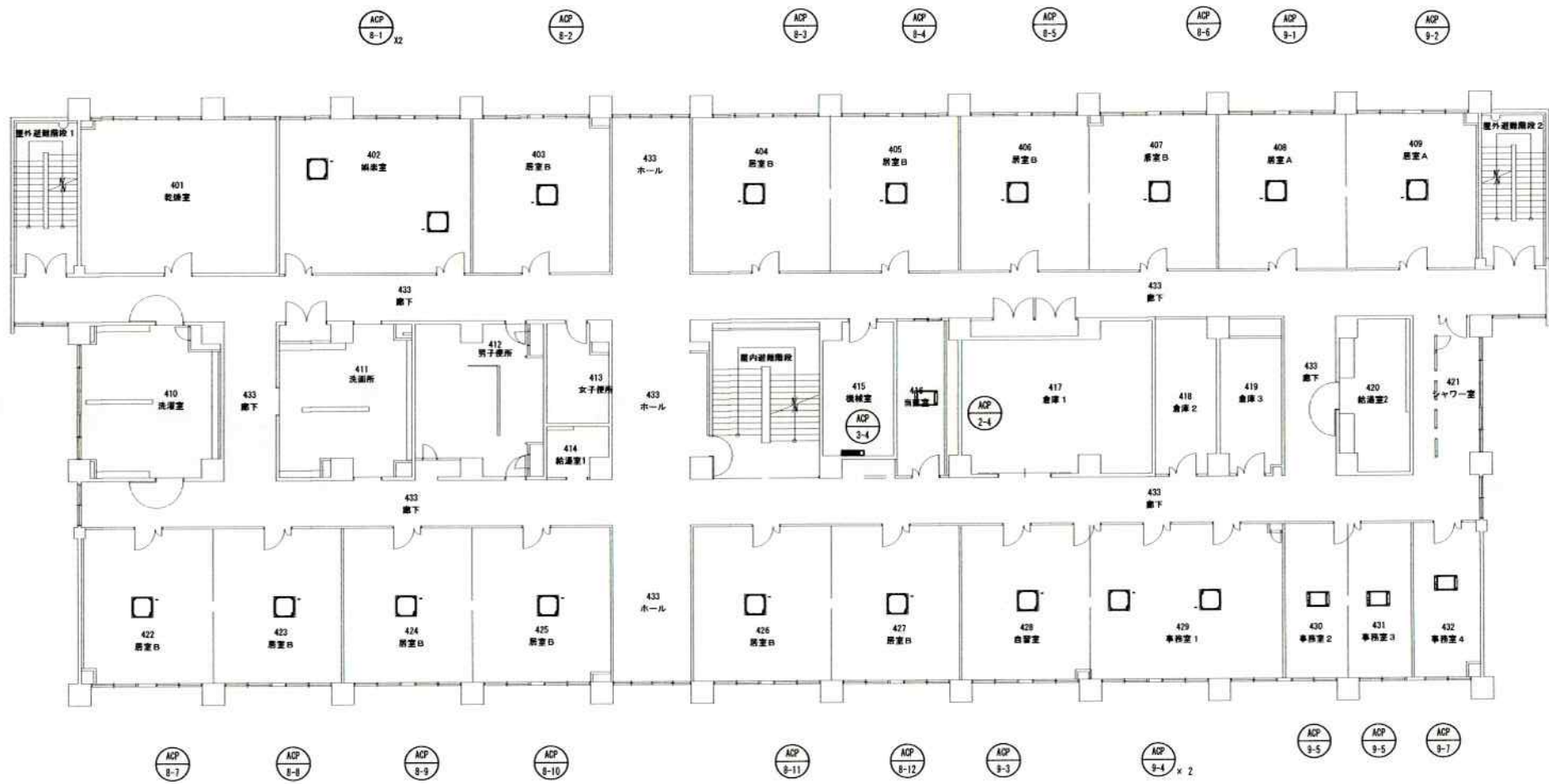
103号隊行舎 2階平面図

件名	松山(6) 空調設備保守点検		
縮尺	1/100	図面番号	27/32
陸上自衛隊松山駐屯地管理科営繕班			



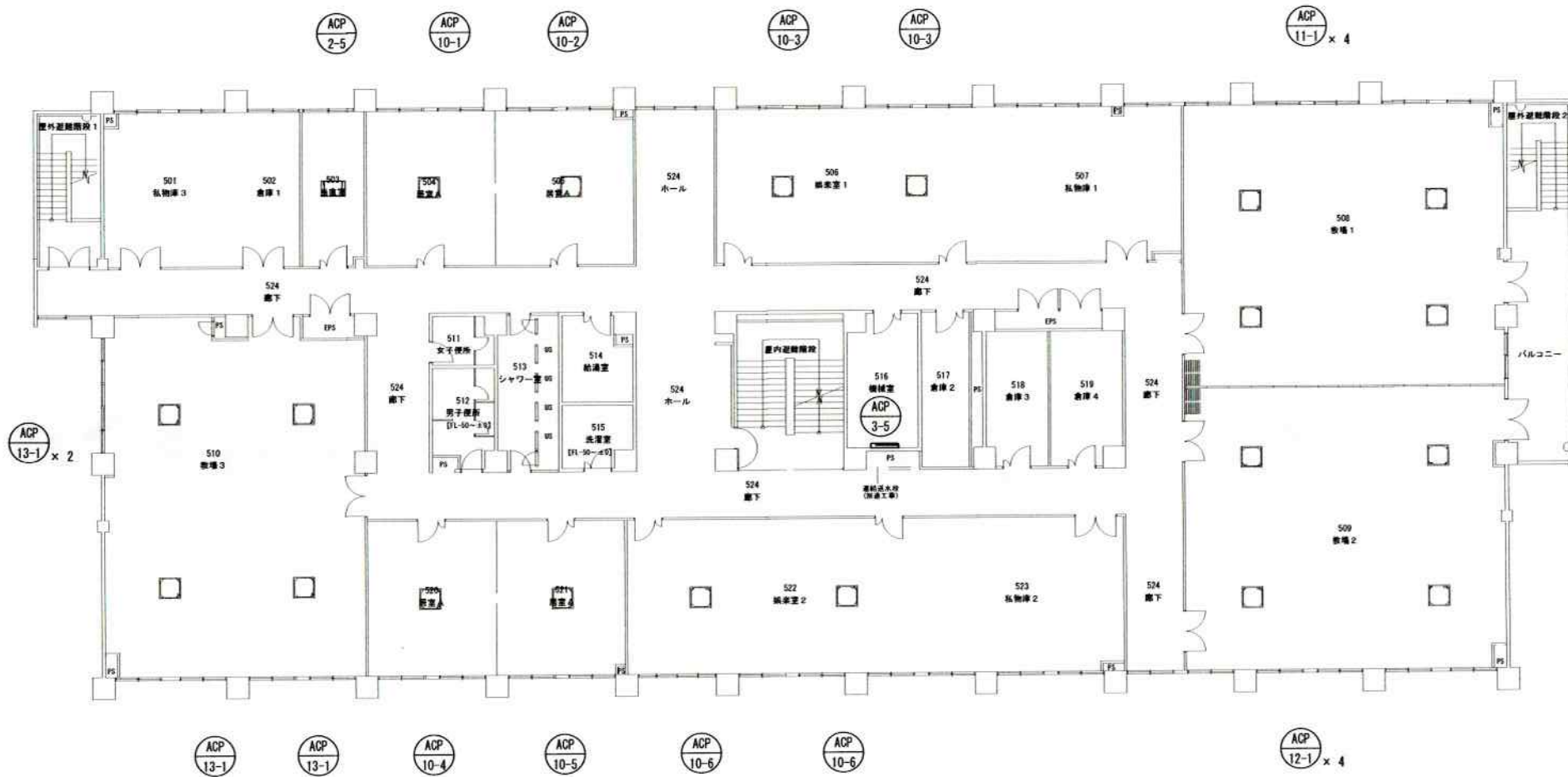
103号隊庁舎 3階平面図

件名	松山(6)空調設備保守点検		
縮尺	1/100	図面番号	28/32
陸上自衛隊松山駐屯地管理科営繕班			



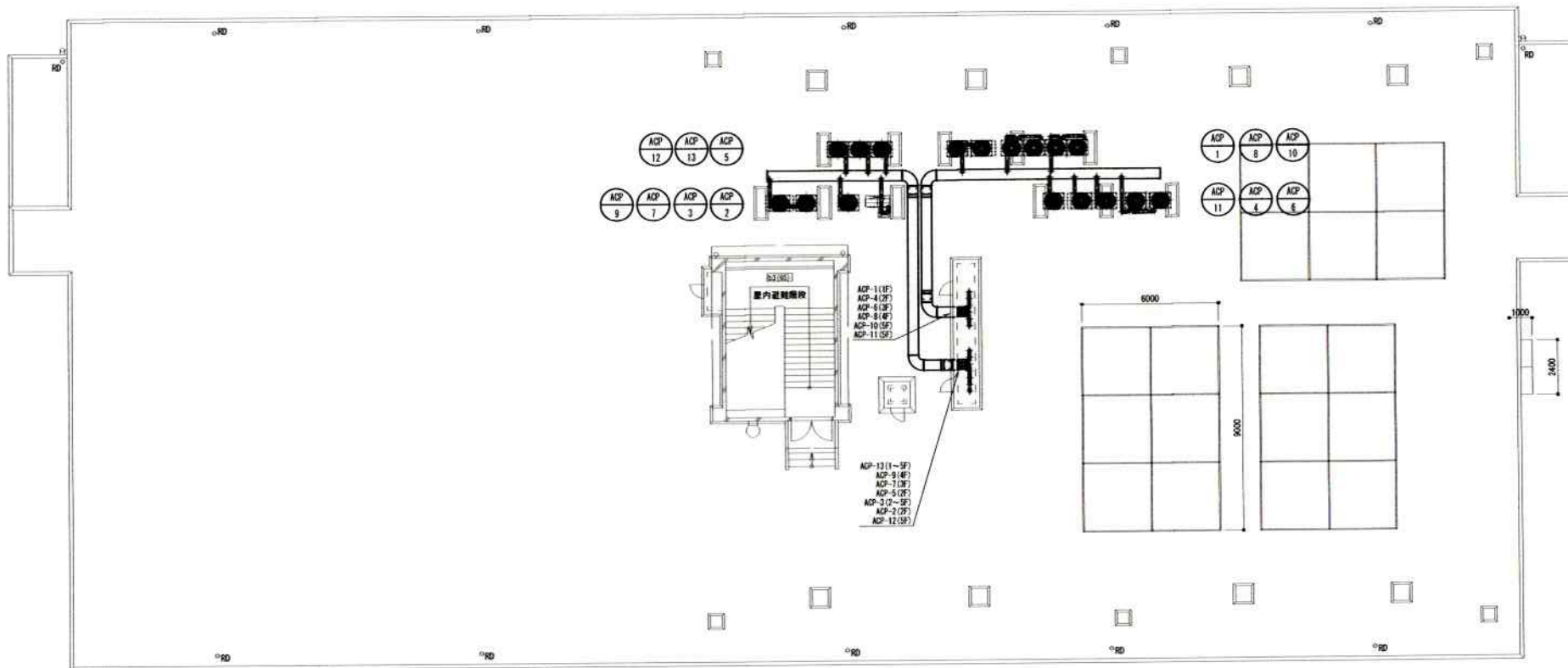
103号隊庁舎 4階平面図

件名	松山(6)空調設備保守点検		
縮尺	1/100	図面番号	29/32
陸上自衛隊松山駐屯地管理科営繕班			



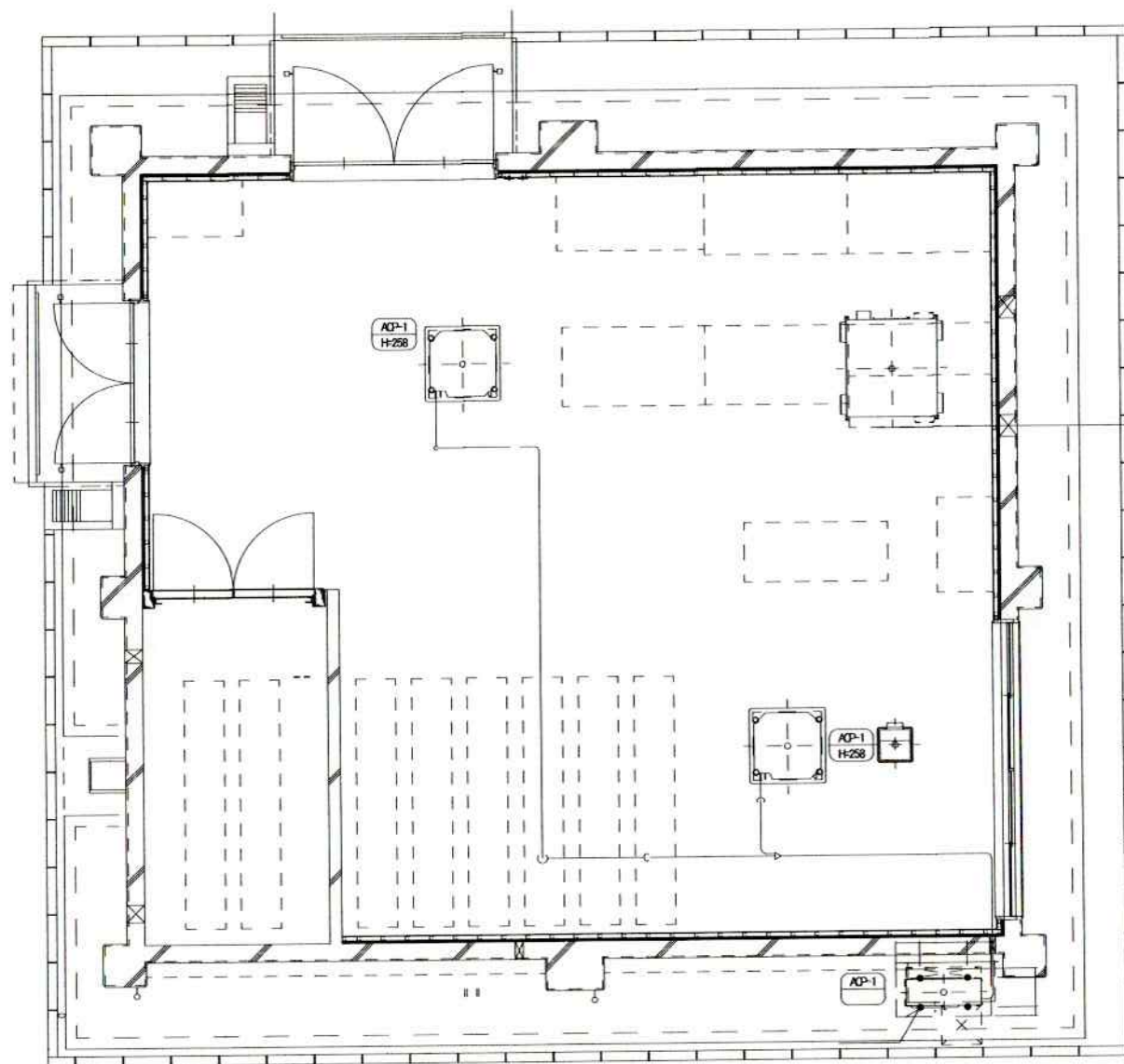
103号隊庁舎 5階平面図

件名	松山(6)空調設備保守点検		
縮尺	1/100	図面番号	30/32
陸上自衛隊松山駐屯地管理科営繕班			



103号隊庁舎 R階平面図

件名	松山(6)空調設備保守点検		
縮尺	1/100	図面番号	31/32
陸上自衛隊松山駐屯地管理科営繕班			



106号保管庫 平面図

件名	松山(6)空調設備保守点検		
縮尺	1/100	図面番号	32/32
陸上自衛隊松山駐屯地管理科営繕班			