

# 公 告

分任契約担当官  
陸上自衛隊守山駐屯地  
第408会計隊長 和田 善晃

以下のとおり一般競争入札を実施するので、「入札及び契約心得」及び「契約条項」を承知のうえ参加されたい。

## 1 入札事項

契約実施計画番号	調 達 要 求 番 号	物 品 番 号	仕 様 書 番 号				
4QH41KK00070	4RQM1A00002 0001						
品名 または 件名							
駐屯地エレベーター保守点検役務							
部品番号 または 規格							
仕様書のとおり							
使用器材名							
数 量	単 位	銘 柄	使 用 期 限 等	グ ル ー プ	指 定	検 査	包 装
1.00	ST						
納地または工事場所				引 渡 場 所			
守山駐業				守山駐業			
搬 入 場 所				納 期 ま た は 工 期			
守山駐屯地構内				令和6年4月1日（月）～令和7年3月31日（月）			

## 2 競争参加資格

次のいずれかであること  
全省庁統一資格の「役務の提供等」に係る等級がA、B、C、D等級であること  
ただし、細部は注意事項による。

## 3 契約条項を示す場所

仕様書及び入札心得等については、会計隊事務室に掲示する。

## 4 説明会及び入札執行の日時場所

説明会日時場所：  
入札日時場所：令和6年3月15日（金）9時40分 第408会計隊入札室

## 5 保証金

入札保証金：免除 契約保証金：免除

## 6 落札決定方式及び契約方式

落札決定方式：総品目総額 契約方式：一般競争

## 7 注意事項

別紙のとおり

## 1 競争入札に付する事項

(1) 件名:	品名	規格	単位	数量	履行期限	履行場所	備考
	駐屯地エレベーター 保守点検役務	仕様書のとおり			6.4.1 ～ 7.3.31	守山駐屯地	仕様書担当 望月(4318)

## 2 入札参加資格

- (1) 予算決算及び会計令第70条及び71条の規定に該当しない者
- (2) 全省庁統一資格の「**役務の提供等**」において**A,B,C,D級**の競争参加資格を有する者。  
※令和4・5・6年度の防衛省競争参加資格(全省庁統一資格)を申請中であることを確認できるものを提出(FAX可)
- (3) 契約担当官等から指名停止の措置を受けている期間中の者でないこと。
- (4) 防衛省大臣官房衛生監、防衛政策局長、防衛装備庁長官又は陸上幕僚長から「装備品等及び役務の調達に係る指名停止等の要領」に基づく指名停止の措置を受けている期間中のものでないこと。
- (5) 前号により現に指名停止を受けている者と資本関係又は人的関係のあるものであって、当該者と同種の物品の売買又は製造若しくは役務請負について防衛省と契約を行おうとする者でないこと。
- (6) 原則、現に指名停止を受けている者の下請については認めない。  
ただし、真にやむを得ない事由に該当すると指名停止権者が認めた場合には、この限りではない。

## 3 契約条項を示す場所

**会計法第29条の3第1項**

## 4 競争入札執行の日時及び場所

**令和6年3月15日(金)09時40分** 第408会計隊入札室

## 5 入札参加手続き

入札に参加を希望する者は、**令和6年3月14日(木)17時まで**に入札に関する受付手続きを完了すること。この際、資格審査結果通知書の写しを提出すること。(初回のみ提出・FAX送信可)

## 6 落札者の決定方法(消費税相当額含まない)

- (1) 予算決算及び会計令第79条の規定に基づいて作成された予定価格の範囲内で最低価格をもって有効な入札を行った者を落札者とする。同価の場合は抽選により決定する。
- (2) 落札決定にあたっては、入札書に記載された金額に当該金額の10%に相当する額を加算した金額(当該金額に1円未満の端数があるときは、その端数を切り捨てるものとする。)をもって落札価格とするので、入札書には消費税、地方消費税の課税事業者、免税事業者であることに拘わらず、入札書には見積もった金額の110分の100を記載すること。

## 7 入札保証金及び契約保証金

免除する。

## 8 入札及び契約条件

- (1) 落札者が「入札及び契約心得」に従って契約の締結手続きをしない場合には、落札者が契約締結に応じないものとみなし、落札価格の100分の5に相当する金額を違約金として徴収し、契約者が契約を履行しない場合は、契約金額の100分の10以上の金額を違約金として徴収する。
- (2) 契約書については、契約金額が50万円以上については契約書を作成する

## 9 入札の無効

次の各項目に該当する場合、当該入札を無効とする。

- (1) 電信電話及びFAXによる入札
- (2) 本公告に示した入札参加資格のない者が行った入札
- (3) 入札金額、入札者氏名及び押印が判明しがたい入札
- (4) 第5項に示す受付手続きを完了していない者の入札、その他入札に関する条件に違反した入札
- (5) 入札者が実施した誓約に虚偽があった場合又は誓約に反する事態が生じた場合

## 10 郵便入札に関する事項

- (1) **郵便入札の場合は、電話にて事前に連絡するとともに便着の確認を契約班に必ず実施すること。**

また、件名を記載した封筒に入札書を入れて封印し、**期日までに第408会計隊契約班に必着**させること。  
入札金額が同額による場合は当該入札に関係のない職員により抽選を実施し、再度入札となった場合は別途連絡する。

- (2) 到着期日 **令和6年3月14日(木)17時00分まで**

- (3) 手段 書留郵便・使送等の手段を用い、確実に期日までに到着するよう留意すること。

- (4) 送付先

〒463-0067 名古屋市守山区守山3-12-1

陸上自衛隊守山駐屯地 第408会計隊 契約班 担当：氣仙(きせん)

052-791-2191 内線(4347) FAX052-791-2379(直通)

本公告は、陸上自衛隊守山駐屯地 会計隊

中部方面隊ホームページ <https://www.mod.go.jp/gsdf/mae/mafin/info/> に掲示している。

# 入札書

担当：氣仙

調達要求番号	4RQM1A00002	契約実施計画番号	4QH41KK00070
--------	-------------	----------	--------------

金額¥ (税抜)

※送料等諸雑費を含めた金額で見積をお願いします。

品名	規格	単位	数量	単価	金額
駐屯地エレベーター 保守点検役務	仕様書のとおり	ST	1		
履行場所	守山駐屯地構内	履行期限	令和6年4月1日～ 令和7年3月31日		
入札（契約）保証金	免除	入札（見積）書有効期間			

上記の公告又は通知に対して「入札及び契約心得」及び「標準契約書等」の契約条項等を承諾のうえ入札見積いたします。

また、当社（私（個人の場合）、当団体（団体の場合））は「入札及び契約心得」に示された暴力団排除に関する誓約事項について誓約いたします。

令和 6年 3月15日

分任契約担当官

陸上自衛隊守山駐屯地

第408会計隊長 和田 善晃 殿

住所  
会社名  
代表者氏名  
代表者電話番号  
担当者氏名  
担当者電話番号

(注) 押印を省略する場合には担当者名及び連絡先を記載すること。

# 仕様書

## 駐屯地エレベーター保守点検役務

### 守山駐屯地

名称	駐屯地エレベーター保守点検役務					図面番号	1 / 9
業務隊長	管理科長	営繕班長	工事企画				担当
							

## 特記仕様書

- 1 件名  
駐屯地エレベーター保守点検役務
- 2 実施場所：愛知県名古屋守山区3-12-1 陸上自衛隊守山駐屯地内
- 3 工期  
契約締結日～令和7年3月31日迄
- 4 役務概要  
守山駐屯地内、乗用エレベーター15基及びダムウェーダー1基の保守点検を実施するもの。
  - (1) 保守点検内容  
点検周期は、建築保全業務共通仕様書に基づく1ヶ月点検、3ヶ月点検、6ヶ月点検、1年点検、定期検査（建築基準法第12条に基づく定期検査）
  - (2) 修理・取替交換等の範囲  
建築保全業務共通仕様書及び同解説（平成30年版）「表7.2.2」POG契約に基づく部品交換
  - (3) 対象設備

建物	エレベーター型式	用途	数量
1号建物	(株)日立製作所 OU-P オーバーアンダー	乗用	3台
	(株)日立製作所 OU-PF オーバーアンダー	人荷供用	1台
111号建物	三菱電機(株) F5-925 三菱交流インバーター制御エレベーター	乗用	1台
	三菱電機(株) EA-483 三菱交流グランディエレベーター	乗用	1台
115号建物	三菱電機(株) 452PA397 三菱交流グランディエレベーター	乗用	2台
	ダイコー(株) DR-P (AQB) -600/9-C0-60-7 (7)	乗用	2台
127号建物	日本オーチス(株) F-300-3S	荷物用	1台
130号建物	三菱電機(株) EC-286 三菱交流グランディエレベーター	乗用	2台
138号建物	(株)日立製作所 OU-PF オーバーアンダー	人荷供用	2台
	(株)日立製作所 UAP-11-C045 アーバンエース	人荷供用	1台

- 5 一般事項
  - (1) 本役務は、建築保全業務共通仕様書及び関係法令等を遵守して実施すること。なお、仕様書に記載なき事項については、事前に監督官と協議のうえ指示に従うこと。
  - (2) 役務は、全て丁寧かつ確実に実施すること。
  - (3) 請負者は、役務実施に先立ち、監督官と協議のうえ作業工程表を作成し監督官に提出することとし、了解を得たのち作業を実施すること。

- (4) 請負者は、役務の主要な段階及び監督官の指示する場所において写真撮影を実施すること。項目は、着手前・施工中・見隠れ部分・完成・使用材料及び監督官の指示箇所とする。また写真は、役務完了後速やかに印刷し、整理し1部提出すること。
- (5) 役務は請負業者の責任作業とし、役務に際し破損した部分については監督官へ報告のうえ、指示に従い速やかに復旧すること。
- (6) 役務に際し仕様書・図面に明記なき事項であっても、当然必要と考えられる事項については監督官と協議のうえ指示に従い実施すること。
- (7) 自衛隊施設からの電気・給水は原則として使用させないものとする。但し、使用する場合はメーター等を設置し部隊側算定に基づき有償とする。
- (8) 役務に際し新設又は既設部分への補強及び養生等が必要と考えられる箇所については、適切に処置を施すこと。
- (9) その他不明な事項、提出書類等はその都度監督官と協議し、指示に従うこと。

### 6 特記事項

- (1) エレベーターの故障等により、閉じ込め又は作動停止及び作動不良となった場合は、官側の連絡を受けた際には、24時間対応し、迅速かつ速やかに技術者を派遣し、復旧措置を行うこと。
- (2) 当該役務により、不具合等生じた際は原因を究明し、監督官に対し速やかに報告すること。
- (3) かご内の非常用通話回線は、請負者において部外回線の加入、変更手続き等実施すること。  
また、役務終了後は回線の撤去を行い現状復帰すること。

### 7 提出書類

- (1) 作業計画書
- (2) 作業工程表
- (3) 現場代理人等指名・変更通知書
- (4) 着手届
- (5) 完了届
- (6) 作業日誌
- (7) 作業写真
- (8) 点検結果報告書
- (9) その他監督官に指示された書類

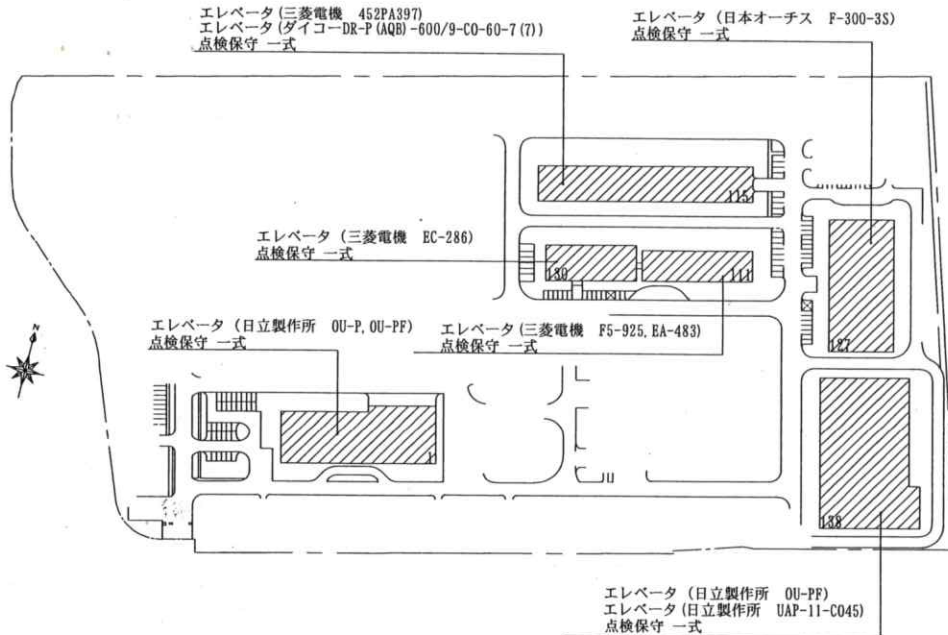
- 8 検査：本役務は、検査官の完了検査合格をもって完了とする。手直しが生じた場合は、手直し完了後検査官の再検査を実施し検査合格をもって完了とする。

関係者以外不許複写

名称	駐屯地エレベーター保守点検役務	図面番号
図面名	特記仕様書	2/9



案内図 S=No Scale

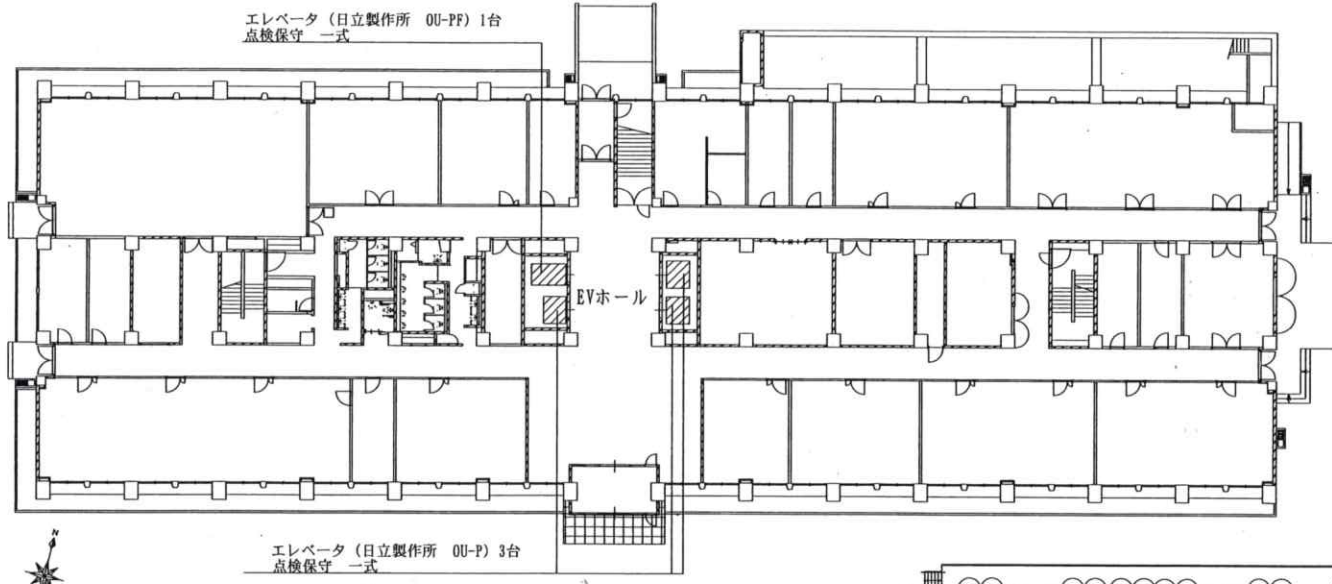


配置図 S=No Scale

役務関係者以外不許複製禁止

役務件名	駐屯地エレベータ保守点検役務	図面番号	3 / 9
図面名称	案内図・配置図	縮尺	S=N/S
陸上自衛隊守山駐屯地業務隊			



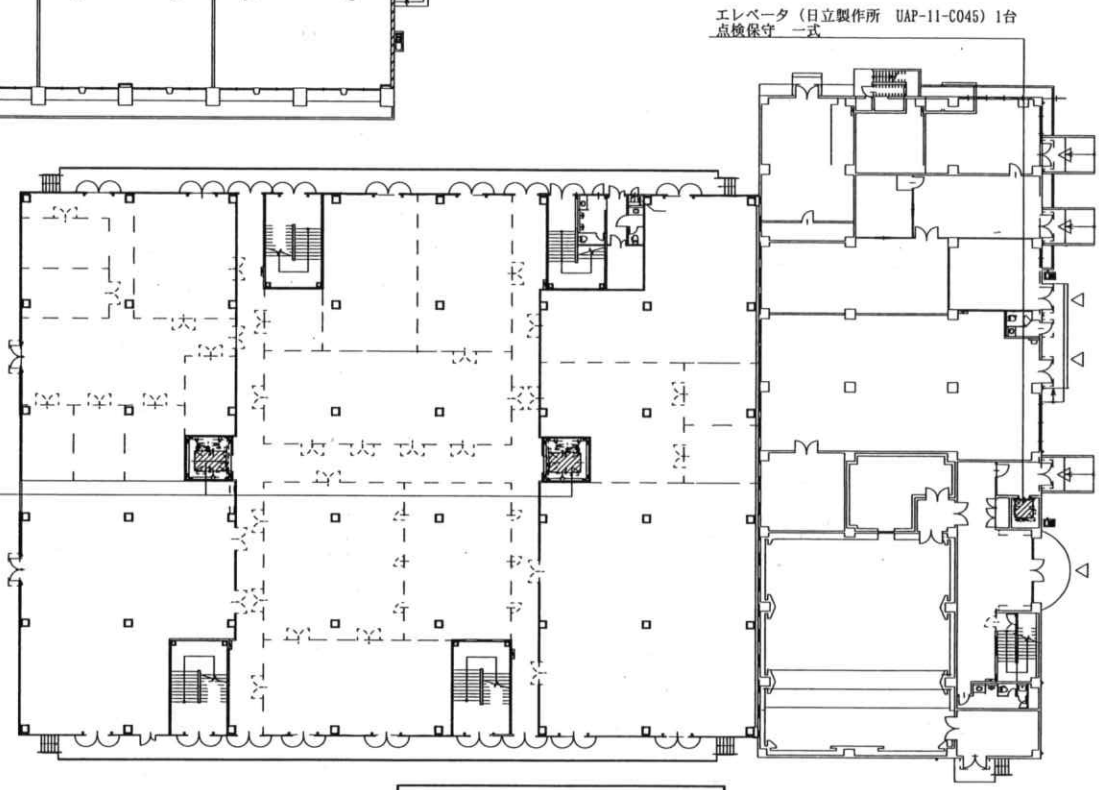


エレベータ (日立製作所 OU-PF) 1台  
点検保守 一式

EVホール

エレベータ (日立製作所 OU-P) 3台  
点検保守 一式

1号建物平面図 S=1/500



エレベータ (日立製作所 UAP-11-C045) 1台  
点検保守 一式

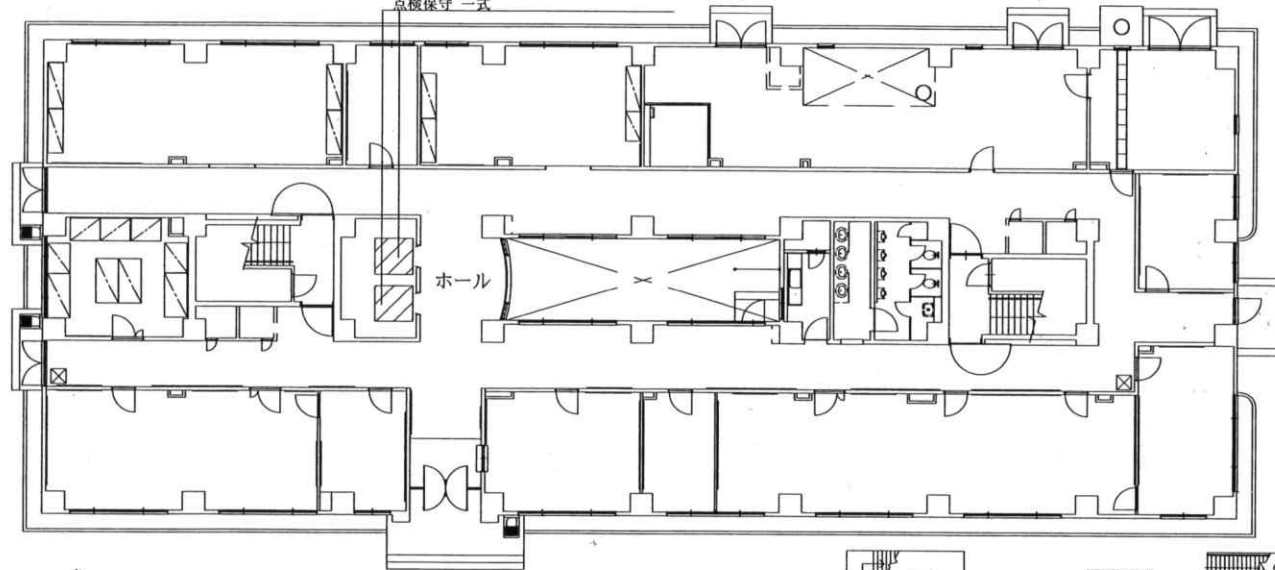
エレベータ (日立製作所 OU-PF) 2台  
点検保守 一式

138号建物平面図 S=1/600

役務関係者以外不許複製禁止

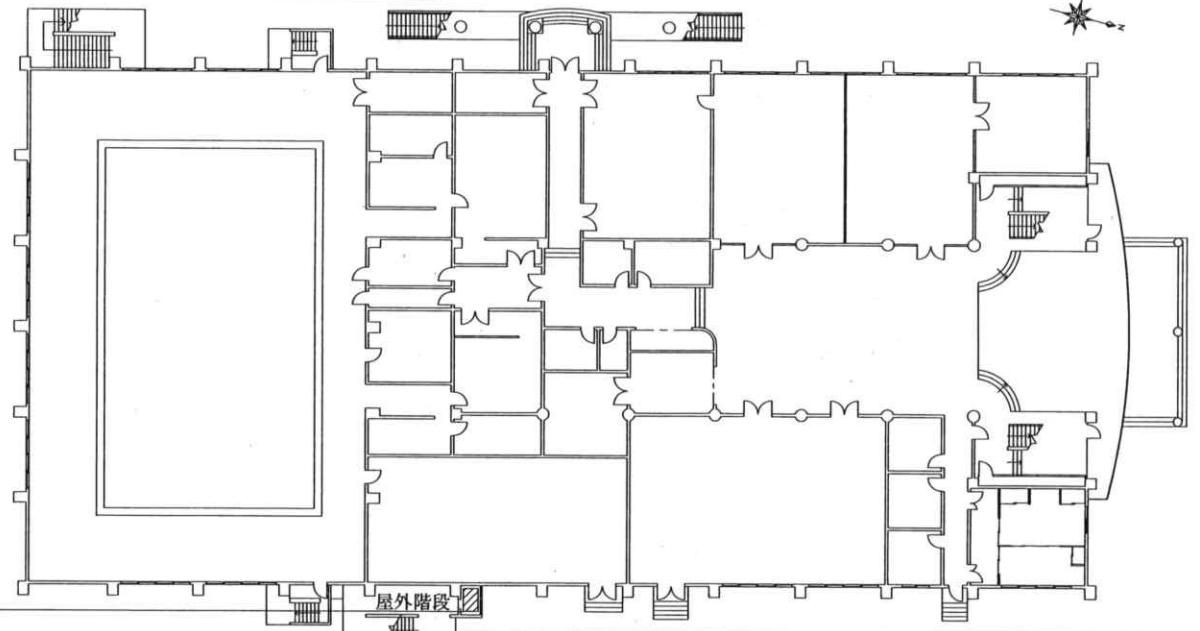
役務件名	駐屯地エレベータ保守点検役務	図面番号	4 / 9
図面名称	案内図・配置図	縮尺	S=N/S
陸上自衛隊守山駐屯地業務隊			

エレベータ (三菱電機 EC-286) 2台  
点検保守一式



130号建物平面図 S=1/300

エレベータ (日本オーチス F-300-3S) 1台  
点検保守一式



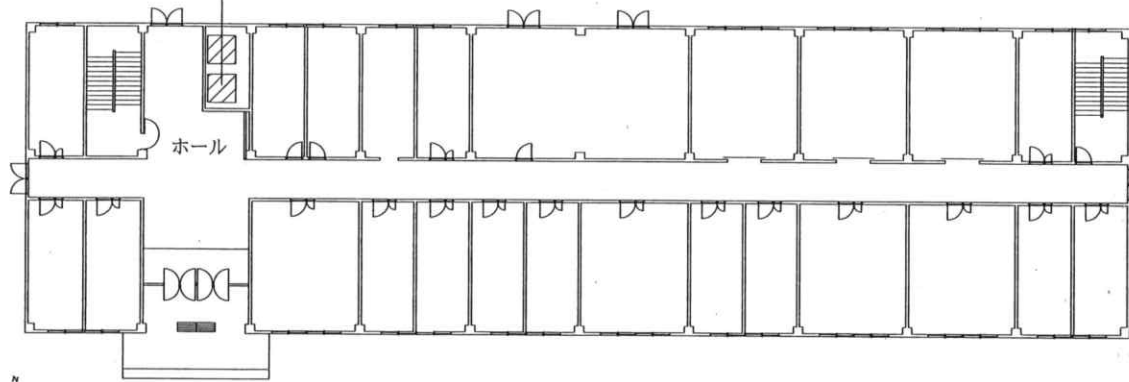
127号建物平面図 S=1/500

役務関係者以外不許複製禁止

役務件名	駐屯地エレベータ保守点検役務	図面番号	5 / 9
図面名称	案内図・配置図	縮尺	S=N/S
陸上自衛隊守山駐屯地業務隊			

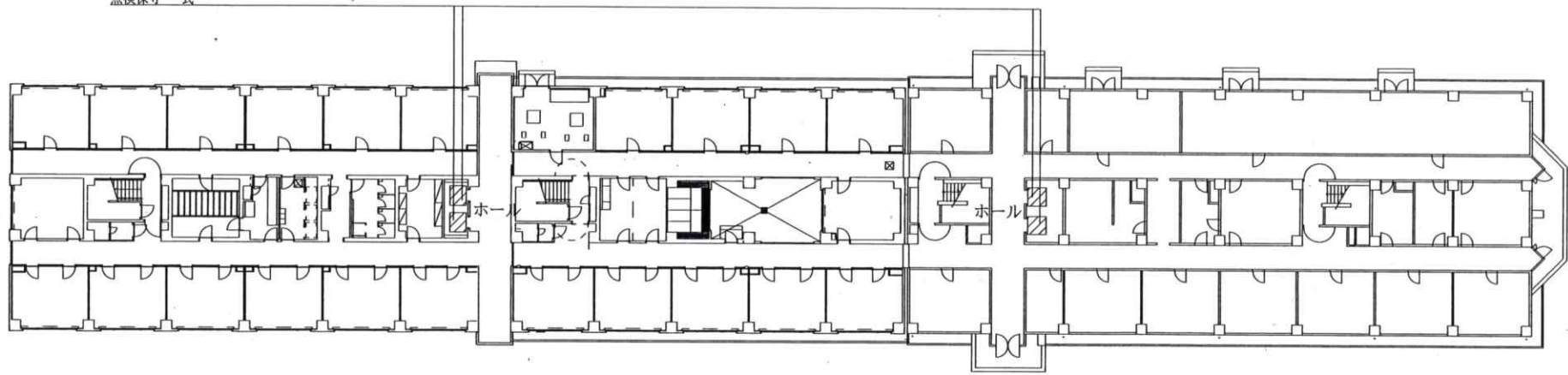


エレベータ(三菱電機 F5-925) 1台  
 エレベータ(三菱電機 EA-483) 1台  
 点検保守一式



111号建物平面図 S=1/400

エレベータ(三菱電機 452PA397) 2台  
 エレベータ(ダイコー DR-P (AQB) -600/9-C0-60-7 (7)) 2台  
 点検保守一式



115号建物平面図 S=1/500

役務関係者以外不許複製禁止

役務件名	駐屯地エレベータ保守点検役務	図面番号	6 / 9
図面名称	案内図・配置図	縮尺	S=N/S

陸上自衛隊守山駐屯地業務隊

1号建物エレベーター仕様

型式等	用途	数量	仕様等
(株)日立製作所 OU-P オーバーアンダー (平成21年6月設置)	乗用	3台	制御方式:インバーター制御方式 運転方法:4台自動管理方式 積載荷重:1150Kg 17人 速度:90m/min 停止箇所:1~7階(7か所) 電源:動力用AC-3φ 200V 60Hz 照明用AC-1φ 100V 60Hz 巻上機・電動機:11kw ロープ:φ12mm レール:ISO標準レール(T127/B) かが内寸法:間口 1800mm 奥行 1500mm 出入口寸法:間口 1000mm 奥行 2100mm 戸型式:2枚戸中央開き式 信号装置:インターホン(1F) 管制運転:地震(P波S波)・火災 停電時自動着床装置

型式等	用途	数量	仕様等
(株)日立製作所 OU-PF オーバーアンダー (平成21年6月設置)	人荷供用	1台	制御方式:インバーター制御方式 運転方法:4台自動管理方式 積載荷重:1350Kg 20人 速度:90m/min 停止箇所:1~7階(7か所) 電源:動力用AC-3φ 200V 60Hz 照明用AC-1φ 100V 60Hz 巻上機・電動機:13kw ロープ:φ12mm レール:ISO標準レール(T127/B) かが内寸法:間口 1300mm 奥行 2300mm 出入口寸法:間口 1100mm 奥行 2100mm 戸型式:2枚戸片開き式 信号装置:インターホン(1F) 管制運転:地震(P波S波)・火災 停電時自動着床装置

111号建物エレベーター仕様

型式等	用途	数量	仕様等
三菱電機(株)FS-925 三菱交流インバーター制御エレベーター (平成4年3月)	乗用	1台 (1号機)	制御方式:可変電圧可変周波数制御装置 操作方法:セレクティブ・コレクティブ 積載荷重:750Kg 11人 速度:60m/min 停止箇所:1~6階(6か所) 電源:動力用AC-3φ 200V 60Hz 照明用AC-3φ 200V 60Hz 巻上機・電動機:7.5kw ロープ:12mm 4本 ローピング1:1 レール:かご側8kg/m おもり側5kg/m かが内寸法:間口 1400mm 奥行 1350mm 出入口寸法:間口 800mm 奥行 2100mm 戸型式:2枚戸中央開き式 信号装置:インターホン(1F) 管制運転:地震(S波)・火災 停電時自動着床装置 ツナ車・ソラセ車:ツナ車620mm ソラセ車480mm 緩衝器:バネ式

型式等	用途	数量	仕様等
三菱電機(株)EA-483 三菱交流グランディエレベーター (平成7年10月)	乗用	1台 (2号機)	制御方式:可変電圧可変周波数制御装置 操作方法:方向性乗合全自動方式 積載荷重:750Kg 11人 速度:60m/min 停止箇所:1~6階(6か所) 電源:動力用AC-3φ 200V 60Hz 照明用AC-3φ 200V 60Hz 巻上機・電動機:5.5kw ロープ:12mm 4本 ローピング1:1 レール:かご側8kg/m おもり側5kg/m かが内寸法:間口 1400mm 奥行 1350mm 出入口寸法:間口 800mm 奥行 2100mm 戸型式:2枚戸中央開き式 信号装置:インターホン(1F) 管制運転:地震(S波)・火災 停電時自動着床装置 ツナ車・ソラセ車:ツナ車560mm ソラセ車480mm 緩衝器:バネ式

役務関係者以外不許複製禁止

役務件名	駐屯地エレベータ保守点検役務	図面番号	7/9
図面名称	案内図・配置図	縮尺	S=N/S
陸上自衛隊守山駐屯地業務隊			

115号建物エレベーター仕様

型式等	用途	数量	仕様等
三菱電機 (株) 452PA397 三菱交通グランドエレベーター (平成7年10月)	乗用	2台 (1・2号機)	制御方式: 交流可変電圧可変周波数制御装置 操作方法: 2カーセレクトブコレクティブ 積載荷重: 600Kg 9人 速度: 60m/min 停止箇所: 1~7階 (7か所) 電源: 動力用AC-3φ 200V 60Hz 照明用AC-3φ 200V 60Hz 巻上機・電動機: EHB-4100形 4.5KW ロープ: 12mm 4本 ローピング1:1 レール: かご側8Kg/m おもり側5kg/m かご内寸法: 間口 1400mm 奥行 1100mm 出入口寸法: 間口 800mm 奥行 2100mm 戸型式: 2枚戸中央開き式 信号装置: インターホン (1F) 管制運転: 地震 (S波) ・火災 停電時自動着床装置 ツナ車・ソラセ車: ツナ車560mm ソラセ車480mm 緩衝器: パネ式

型式等	用途	数量	仕様等
ダイコー (株) DR-P (AQB) -600/9-00-60-7 (7) (平成15年6月)	乗用	2台 (3・4号機)	制御方式: 可変電圧可変周波数制御装置 操作方法: 群乗合全自動式 (2カー) 積載荷重: 600Kg 9人 速度: 60m/min 停止箇所: 1~7階 (7か所) 電源: 動力用AC-3φ 200V 60Hz 照明用AC-3φ 200V 60Hz 巻上機・電動機: 4.5kw ロープ: 12mm 4本 ローピング1:1 レール: かご側EG8Kg/m おもり側EG5kg/m かご内寸法: 間口 1400mm 奥行 1100mm 出入口寸法: 間口 800mm 奥行 2100mm 戸型式: 2枚戸中央開き式 信号装置: インターホン (1F) 管制運転: 地震 (S波) ・火災 停電時自動着床装置 ツナ車・ソラセ車: ツナ車480mm ソラセ車480mm 緩衝器: パネ式

127号建物ダムウェーダー仕様

型式等	用途	数量	仕様等
日本オーデス (株) F-300-3S (平成10年6月)	荷物用	1台	制御方式: 交流一段速度方式 積載荷重: 300Kg 速度: 25m/min 操作方法: 相互階押釦方式 停止箇所: 2箇所 戸開閉: 手動式 ボックス戸: 安全棒SW付 ロープ: φ8 2本 ローピング1:1 電動機: AC1.5KW ボックス内法: 間口850mm 奥行1150mm 出入口寸法: 間口 850mm 奥行 1200mm

役務関係者以外不許複製禁止

役務件名	駐屯地エレベータ保守点検役務	図面番号	8/9
図面名称	案内図・配置図	縮尺	S=N/S
陸上自衛隊守山駐屯地業務隊			

130号建物エレベーター仕様

型式等	用途	数量	仕様等
三菱電機 (株) EC-286 三菱交機グランディエレベーター (平成11年5月)	乗用	2台 (1・2号機)	<p>制御方式: 可変電圧可変周波数制御装置                      操作方法: 群乗合全自動式                      積載荷重: 750Kg 11人                      速度: 60m/min                      停止箇所: 1~7階 (7か所)                      電源: 動力用AC-3φ 200V 60Hz                      照明用AC-3φ 200V 60Hz                      巻上機・電動機: 5.5KW                      ロープ: 12mm 5本 ローピング1:1</p> <p>レール: かご側T89/B おもり側T75-3/B ツナ車・ソラセ車: ツナ車500mm                      索ラセ車440mm                      緩衝器: バネ式                      出入口寸法: 間口 800mm                      奥行 2100mm                      戸型式: 2枚戸中央開き式                      信号装置: インターホン (1F)                      管制運転: 地震 (S波)・火災                      停電時自動着床装置</p>

138号建物エレベーター仕様

型式等	用途	数量	仕様等
(株) 日立製作所 00-PF オーダーアーバン (平成24年10月)	人荷供用	2台	<p>制御方式: インバーター制御方式                      操作方法: 乗合全自動方式                      積載荷重: 1600Kg 24人                      速度: 45m/min                      停止箇所: 1~5階 (5か所)                      電源: 動力用AC-3φ 200V 60Hz                      照明用AC-3φ 100V 60Hz                      巻上機・電動機: 7.4KW                      ロープ: φ10mm</p> <p>レール: ISO標準レール T127/B                      出入口寸法: 間口 1500mm                      奥行 2300mm                      出入口寸法: 間口 1500mm                      奥行 2350mm                      戸型式: 2枚戸片開き式                      信号装置: インターホン (1F)                      管制運転: 地震 (P波S波)・火災                      停電時自動着床装置</p>

型式等	用途	数量	仕様等
(株) 日立製作所 UAP-11-C045 アーバンエース (平成24年10月)	人荷供用	1台	<p>制御方式: インバーター制御方式                      操作方法: 乗合全自動方式                      積載荷重: 750Kg 11人                      速度: 45m/min                      停止箇所: 1、2、R階 (3か所)                      電源: 動力用AC-3φ 200V 60Hz                      照明用AC-3φ 100V 60Hz                      巻上機・電動機: 3.5KW                      ロープ: φ10mm</p> <p>レール: ISO標準レール T127/B                      出入口寸法: 間口 1400mm                      奥行 1350mm                      出入口寸法: 間口 800mm                      奥行 2100mm                      戸型式: 2枚戸中央開き式                      信号装置: インターホン (1F)                      管制運転: 地震 (P波S波)・火災                      停電時自動着床装置</p>

役務関係者以外不許複製禁止

役務件名	駐屯地エレベーター保守点検役務	図面番号	9/9
図面名称	案内図・配置図	縮尺	S=N/S
陸上自衛隊守山駐屯地業務隊			