

公 告

分任契約担当官
陸上自衛隊米子駐屯地
第356会計隊長 山崎 誠

以下のとおり一般競争入札を実施するので、「入札及び契約心得」及び「契約条項」を承知のうえ参加されたい。

1 入札事項

契約実施計画番号		調 達 要 求 番 号		物 品 番 号		仕 様 書 番 号	
3QGF1KC00560		3RLR1A01185 0001					
品名 または 件名							
101号建物洗面所改修							
部品番号 または 規格							
仕様書のとおり							
使用器材名							
数 量	単 位	銘 柄	使 用 期 限 等	グ ル ー プ	指 定	検 査	包 装
1.00	ST						
納地または工事場所				引 渡 場 所			
米子駐業				米子駐業 管理科 営繕班			
搬入場所				納期または工期			
大谷技官(319)				令和6年3月22日(金)			

2 競争参加資格

次のいずれかであること
防衛省競争参加資格の「建築一式工事」に係る等級がA、B、C、D等級であること
ただし、細部は注意事項による。

3 契約条項を示す場所

陸上自衛隊 会計隊事務室

4 説明会及び入札執行の日時場所

説明会日時場所：
入札日時場所：令和6年1月18日(木)10時00分 第356会計隊 入札室

5 保証金

入札保証金：免除 契約保証金：免除

6 落札決定方式及び契約方式

落札決定方式：総品目総額 契約方式：一般競争

7 注意事項

公告等の注意事項は別紙のとおり

1 競争入札に参加する者に必要な資格に関する事項（入札参加資格）

次の各号のすべての条件を満たす者

- (1) 防衛省競争参加資格の「建築一式工事」D等級以上の資格を有する者。
- (2) 予算決算及び会計令第70条の規定に該当しない者。なお、未成年者、被保佐人又は被補助人であつて、契約締結のために必要な同意を得ている者は、同条中の特別の理由がある場合に該当する。
- (3) 予算決算及び会計令第71条の規定に該当しない者。
- (4) 都道府県警察から暴力団関係者として防衛省が発注する工事等から排除するように要請があり、当該状態が継続している有資格者については、競争参加を認めない。
- (5) 入札後、契約を締結するまでの間に、都道府県警察から暴力団関係者として防衛省が発注する工事等から排除するように要請があり、当該状態が継続している有資格者とは契約を行わない。
- (6) 入札及び契約心得に定める「暴力団排除に関する誓約事項」に基づく誓約を行わない者の競争参加を認めない。
- (7) 防衛大臣官房衛生監、防衛政策局長、防衛装備庁長官又は陸上幕僚長から「装備品等及び役務の調達に係る指名停止等の要領」に基づく指名停止の措置を受けている期間中の者でないこと。
- (8) 前号により現に指名停止を受けている者と資本関係又は人的関係のある者であつて、当該者と同種の物品の売買又は製造若しくは役務請負について防衛省と契約を行おうとする者でないこと。
- (9) 原則、現に指名停止を受けている者の下請負については認めない。ただし、真にやむを得ない事由に該当するとして省指名停止権者が認めた場合は、この限りでない。
- (10) 契約担当官等から取引停止の措置を受けている期間中の者でないこと。（協力者も含む。）

2 契約条項を示す場所等

- (1) 入札関係書類は、第356会計隊事務所で令和5年12月25日（月）から入札日まで配布する。入札参加希望者の要望によりメール等でも配布する。（土曜・日曜・祝日を除く 08：15～17：00）

3 入札説明会及び競争入札執行の場所及び日時

- (1) 入札説明会：説明会は実施しない。ただし、入札参加希望者が仕様書内容及び現場等の確認を要望する場合は、事前の日時調整により個別対応する。
- (2) 入札場所：陸上自衛隊米子駐屯地 第356会計隊 入札室
- (3) 入札日時：令和6年1月18日（木）10時00分

4 保証金等に関する事項

- (1) 入札保証金：免除。ただし、落札者が「入札及び契約心得」に従って契約の締結手続きをしない場合は、落札者が契約締結に応じないものと見なし、落札金額の100分の5に相当する金額を違約金として徴収する。
- (2) 契約保証金：免除。ただし、契約者が契約を履行しない場合は、契約金額の100分の10以上の金額を違約金として徴収する。
契約金額が150万円を超える場合は、金融機関等の履行保証に関する保証書を提出すること。

5 入札方法及び落札の決定

- (1) 落札決定方式：総額
- (2) 入札価格が、予算決算及び会計令第79条の規定に基づいて作成された予定価格の範囲内であり、かつ、最低価格をもって有効な入札を行った者を落札者とする。なお、落札者となるべき最低入札者が2人以上ある場合は、直ちにくじにより落札者を決定する。
- (3) 落札決定に当たっては、入札金額に当該金額の100分の10に相当する金額を加算した金額をもって落札金額とするので、入札者は消費税・地方消費税の課税事業者・免税事業者であるかを問わず、見積もった契約希望金額の110分の100に相当する金額を入札書に記載すること。（1円未満の端数がある時は、その端数を切り捨てるものとする。）
- (4) 入札書とともに、入札金額の内訳を記載した工事費内訳明細書（様式随意）を提出すること。工事費内訳明細書を提出しない場合、又は提出された工事費内訳明細書の内容に不備（入札金額と工事費内訳明細書の総額の著しい相違等）がある場合は、原則として当該入札を無効とする。

6 入札の無効

- (1) 第1項で示した競争入札に参加する者に必要な資格の無い者のした入札
- (2) 入札金額、入札者の氏名が判別し難い入札
- (3) 入札に関する条件に違反した入札
- (4) 不当に価格をせり上げ、又はせり下げる目的をもって談合をなした者の入札
- (5) 入札者が実施した誓約書に虚偽があった場合又は誓約に反する行為があった場合
- (6) 電話・電報・FAX・メール等による入札

7 契約書の作成

落札決定後、速やかに契約書を作成する。

8 入札参加希望者の提出依頼

入札参加希望の場合は、令和6年1月15日（月）までに防衛省競争参加資格審査結果通知書の写しを提出すること。（FAX又はメール可）

9 その他

- (1) 郵便入札は、令和6年1月17日（月）17時00分必着分までを有効とする。入札書等を郵送する旨を事前連絡するとともに、便着を必ず確認すること。なお、落札となるべき同額の入札の場合は、本入札に関係の無い職員によりくじ引きを実施する。再度入札の場合は、別途連絡する。
- (2) 代表者以外での入札については、入札開始までに委任状を提出（様式任意）すること。（メール可）
- (3) 陸上自衛隊の入札及び契約心得、建設工事に係る入札心得書等は、第356会計隊事務所で閲覧できる。また、中部方面会計隊ホームページでも閲覧できるので事前に必ず確認し参加すること。
- (4) 市場価格調査は、令和6年1月15日（月）1700までにご協力をお願いします。（FAX可）
- (5) 調整連絡先

〒683-0853 鳥取県米子市両三柳2603 陸上自衛隊米子駐屯地

ア 入札及び契約手続き等に関する事項

第356会計隊 担当：小寺

TEL：0859-29-2161（内線584） FAX：0859-29-2164（直通）

メール：ma356fin-ma@inet.gsdf.mod.go.jp

イ 仕様書内容及び現場等に関する事項

米子駐屯地業務隊管理科 担当：大谷

TEL：0859-29-2161（内線319）

◎本公告は、陸上自衛隊米子駐屯地 第356会計隊
陸上自衛隊出雲駐屯地 第356会計隊出雲派遣隊
陸上自衛隊日本原駐屯地 第356会計隊日本原派遣隊
中部方面会計隊ホームページ <https://www.mod.go.jp/gsdf/mae/mafin/> に掲示している。



101号建物洗面所改修

件名 101号建物洗面所改修

図面名称

表紙

図面番号 1/14

陸上自衛隊米子駐屯地

仕 様 書

- 1 件 名：101号建物洗面所改修
- 2 場 所：鳥取県米子市両三柳2603 陸上自衛隊米子駐屯地
- 3 履行期間：契約締結日から令和6年3月22日
- 4 概 要：101号建物便所内洗面所の改修 1式

5 一般事項

- (1) 本作業は、本仕様書による他、下記仕様書及び関係諸規則に基づき担当官の指示により丁寧かつ確実に施工する。
 - ・ 公共建築工事標準仕様書（建築工事、機械設備工事）
 - ・ 公共建築改修工事標準仕様書（建築工事、機械設備工事）
- (2) 仕様書に明記なき事項であっても、施工上、当然必要となるものについては請負者の責任により実施する。なお、その他不明な事項等疑義が生じた場合はその都度担当官と協議し指示に従うものとする。
- (3) 本作業は、本仕様書に対し十分な知識、経験及び技術を有し、施工を確実に遂行できるところにより実施する。
- (4) 現場の納まりまたは取り合わせ等により、材料及び寸法等に軽微な変更が必要となる場合は、担当官と協議を行い指示に従うものとする。なお、軽微な変更に伴う請負金額の変更及び工期の延長は実施しない。
- (5) 請負業者は、作業実施条件を十分把握すると共に、作業員に対し、安全教育を実施し、安全な施工方法及び安全点検を徹底するものとする。
- (6) 請負業者は、本作業に伴い施設の解体または損害等を与えた場合は、速やかに担当官に報告すると共に、速やかに現状復旧を実施する。
- (7) 本作業中、後片付けについては、その日の作業終了の都度実施すると共に、現場に資材を残置する場合は安全対策及び紛失防止の処置を確実に実施する。
- (8) 請負業者の駐屯地内での行動については担当官の指示に従うものとし、作業現場以外に立ち入らないものとする。
- (9) 本作業に必要な電気、水等は請負業者の負担とする。なお、試運転等の本作業に当然必要となるものについてはその限りではない。
- (10) 本作業により発生した金属類については、担当官の指定する場所まで運搬を行うと共に、種別毎に整理、集積し、官側の指示発生材調書を併せて提出する。
なお、その他の廃棄物については請負業者の責任において「廃棄物処理及び清掃に関する法令」等に基づき適正に処分を実施する。
- (11) 作業員は、作業当日、体調、体調等の確認を実施し体調不良者が発生した場合については、担当官へ速やかに報告すると共に、体調不良者の作業参加を禁止する。
- (12) 作業写真は、作業前、作業中、作業後及び工程（特に隠蔽部分）ごとに撮影し、写真帳（A4版）に整理し、速やかに提出する。

6 提出書類

- (1) 工程表 1部
- (2) 現場代理人通知書 1部
- (3) 施工体制台帳（対象工事のみ） 1部
- (4) 着工・竣工届 1部
- (5) 材料検査簿 1部
- (6) 作業日誌 1部
- (7) 打合せ簿 1部
- (8) 作業写真 1部
- (9) その他指示された書類 1部

7 特記事項

- (1) 本作業に使用する材料は全て新品とし、カタログ等を提出し、担当官の承認を得た上で使用する。なお、特記事項にないものまたは規格・品質等が明示されていないものは、JIS規格及び各種協会規格に適合したものを使用する。
- (2) 作業前、担当官と調整の上、作業現場の採寸等を行い、作業部分（納まり等）を十分に把握し作業を準備する。
- (3) 本作業の施工期間については表1によるものとし、細部は担当官との調整による。

施工期間	備考
契約締結日から同年3月22日（金）までの間	書類提出・完成検査を含む

- (4) 作業現場周辺は、施設利用者の往来に注意し、十分な安全対策を実施する。
- (5) 本作業により発生した産業廃棄物については、担当官の指定する場所まで運搬を行うと共に、種別毎に整理、集積する。
- (6) 本作業は、部隊側検査官の検査合格をもって作業完了とする。

件 名	101号建物洗面所改修
図面名称	仕 様 書
図面番号	2 / 14
	陸上自衛隊米子駐屯地

8 特記仕様

(1) 建築工事

建築工事の使用材料については、表1による。

表1

撤去		新設		備考
品名・規格	数量	品名・規格	数量	
(トリアブ-ス)掃除道具入 規格: W700×D1300×H2000	4.0㎡	(トリアブ-ス)掃除道具入 規格: W700×D1300×H2000	1.4㎡	
(サワブ-ス)サワブ 規格: W700×H1100 Co厚100mm	0.1㎡ ^a	(トリアブ-ス)掃除道具入 規格: W700×D1300×H2000 下塗1回・主材塗1回・上塗2回		

(2) 機械設備工事

機械設備工事の使用材料については、表2による。

表2

撤去		新設		備考
品名・規格	数量	品名・規格	数量	
(洗面所) 手洗い器 規格: W550	2個	(洗面所) 洗面器 規格: TOTO 糸カケ一体タイプ W=1400 (付属品) 洗面器 MK50×2個、 排水金具 T7W34×2個、 止水栓 T6BR×4個、 連結管 RHE436-40×4個、 アジャスト N9P40A×3個、 同等品以上	1組	
(便所) 掃除流し 規格: W550	1個		-	
(便所) 横水栓 規格: 20A	1個		-	
(洗面所) 万能ホム水栓 規格: 13A	1個	(洗面所) 万能ホム水栓 規格: 13A	1個	
(洗面所) 自動水栓 規格: 20A	2個	(洗面所) 自動水栓 規格: TOTO TLF28SA2W 発電タイプ 同等品以上	2個	
(洗面所) 化粧鏡 規格: 450×600mm	2枚	(洗面所) 大型化粧鏡 規格: TOTO MMA1A1400A1000W W1400×H1000 同等品以上	1枚	
(洗面所) 石鹸置き 規格: W450 壁掛け	2個		-	
(給水管) 硬質塩化ビニル管 規格: SGP-VB 20A 保温ALGC	6.2m	(給水管) 架橋ポリエチレン管 規格: PN15 M種 20A	3.6m	
(給湯管) 給湯用銅管 規格: 20A 保温ALGC	0.5m	(給湯管) 架橋ポリエチレン管 規格: PN15 M種 20A	4.1m	
		(給水管) 架橋ポリエチレン管継手 規格: ナス 20A 同径	3個	
		(給水管) ランク鋼管変換アダプター 規格: 20A 鋼管×架橋ポリエチレン管	1個	
		(給湯管) 鋼管変換アダプター 規格: 20A 鋼管×架橋ポリエチレン管	1個	
(排水管) 配管用炭素鋼管 規格: SGP 100A	1.4m	(排水管) 建築用耐火硬質塩化ビニル管 規格: FS-VP 100A	1.4m	
		(排水管) 建築用耐火硬質塩化ビニル管 規格: FS-VP 50A	0.8m	
(排水管) 配管用炭素鋼管 規格: SGP 40A	1.8m	(排水管) 建築用耐火硬質塩化ビニル管 規格: FS-VP 40A	2.0m	
		(排水管) 点検口 規格: FS-VP (ナス)タイプ付 50A	1個	
		(脱衣所) 床貫通口 規格: 100mm程度 床厚300mm	1箇所	
		(脱衣所) 床貫通口 規格: 150mm程度 壁厚300mm	1箇所	

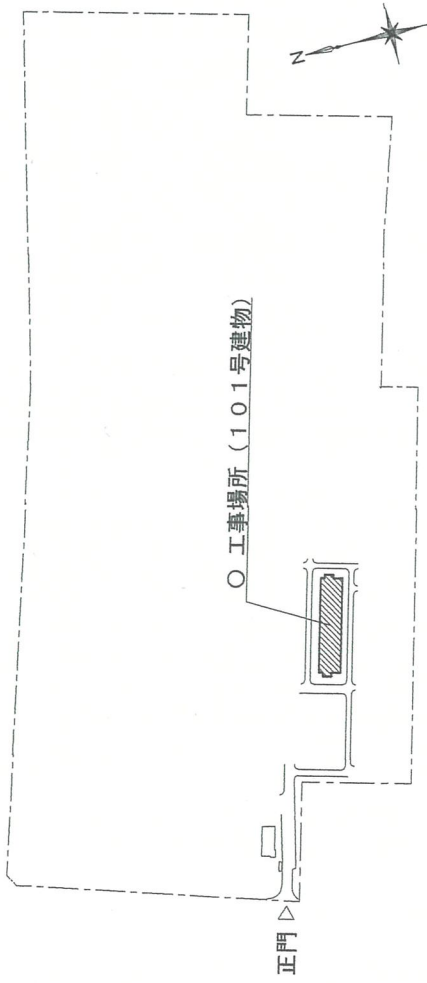
件名 101号建物洗面所改修

図面名称

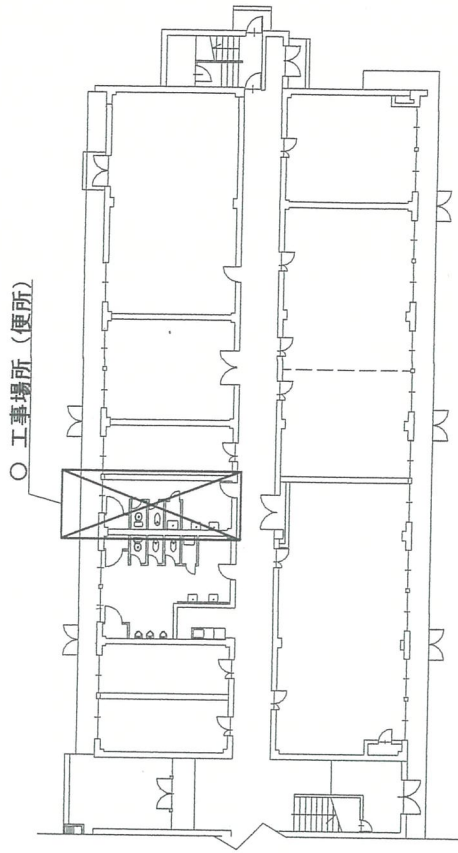
仕様書

図面番号 3/14

陸上自衛隊米子駐屯地



配置図 1:Free



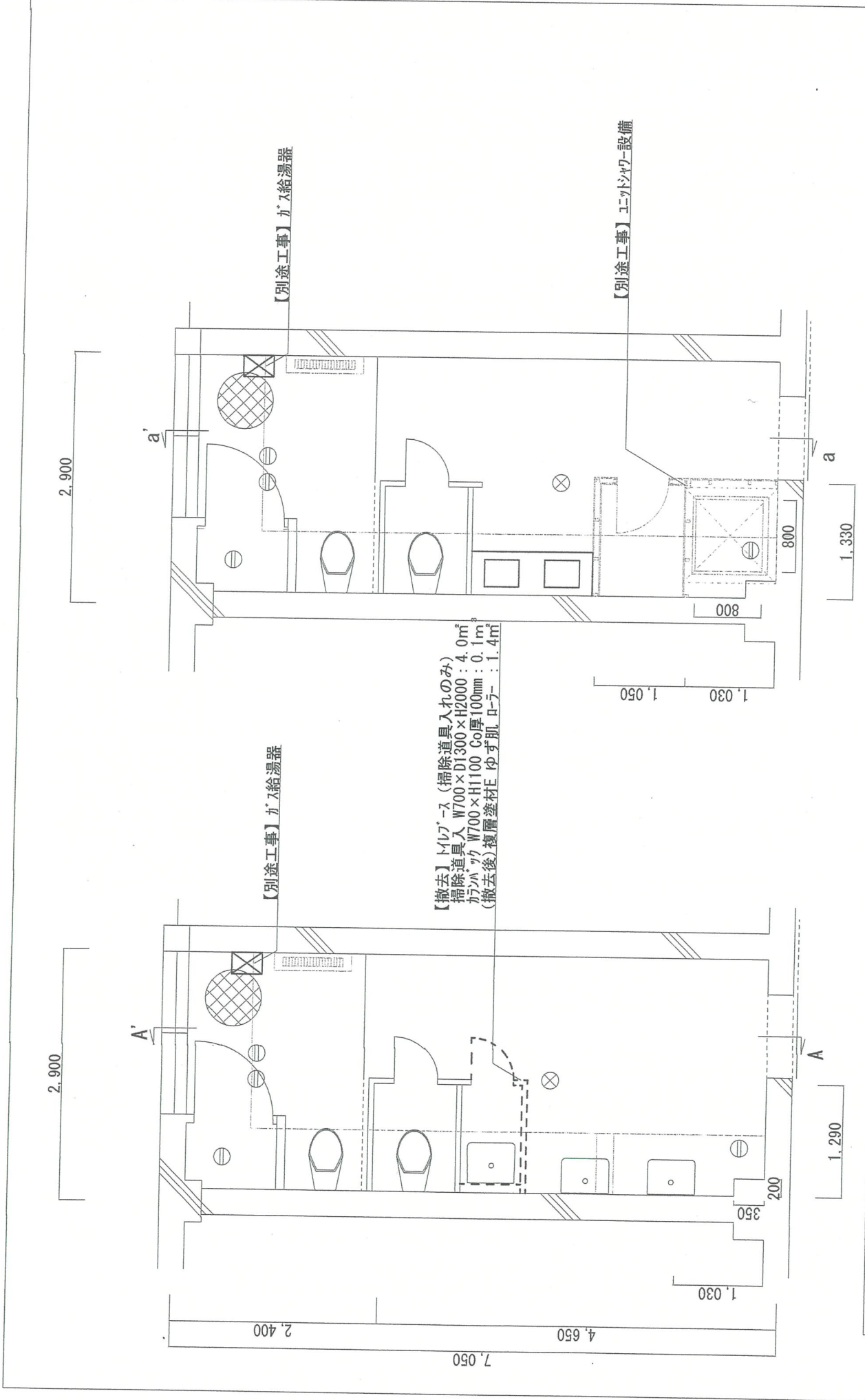
101号建物1階平面図 1:Free

件名 101号建物洗面所改修

図面名称 配置図
101号建物1階平面図

図面番号 4/14

陸上自衛隊米子駐屯地



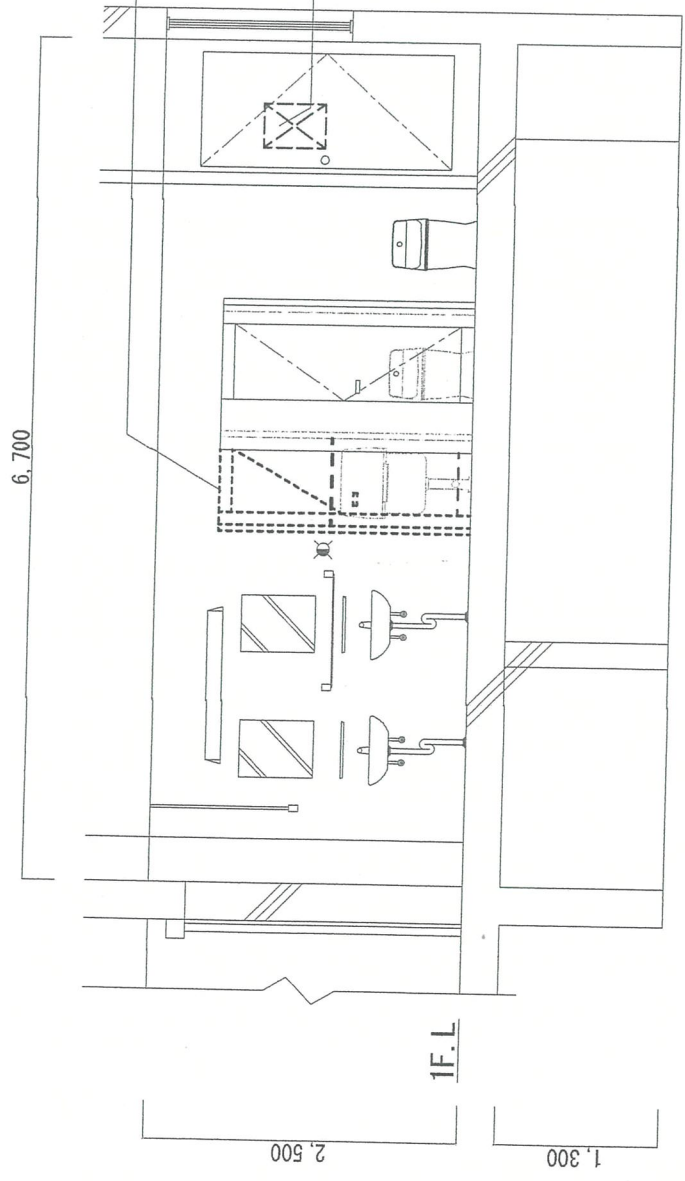
【撤去】ブラシ (掃除道具入れのみ)
 掃除道具入れ W700×D1300×H2000 : 4.0㎡
 ブラシ W700×H1100 Co厚100mm : 0.1㎡
 (撤去後) 複層塗材E 砂ず肌 ロラー : 1.4㎡

【既存建築】1階便所平面詳細図 1:60

【改修建築】1階便所平面詳細図 1:60

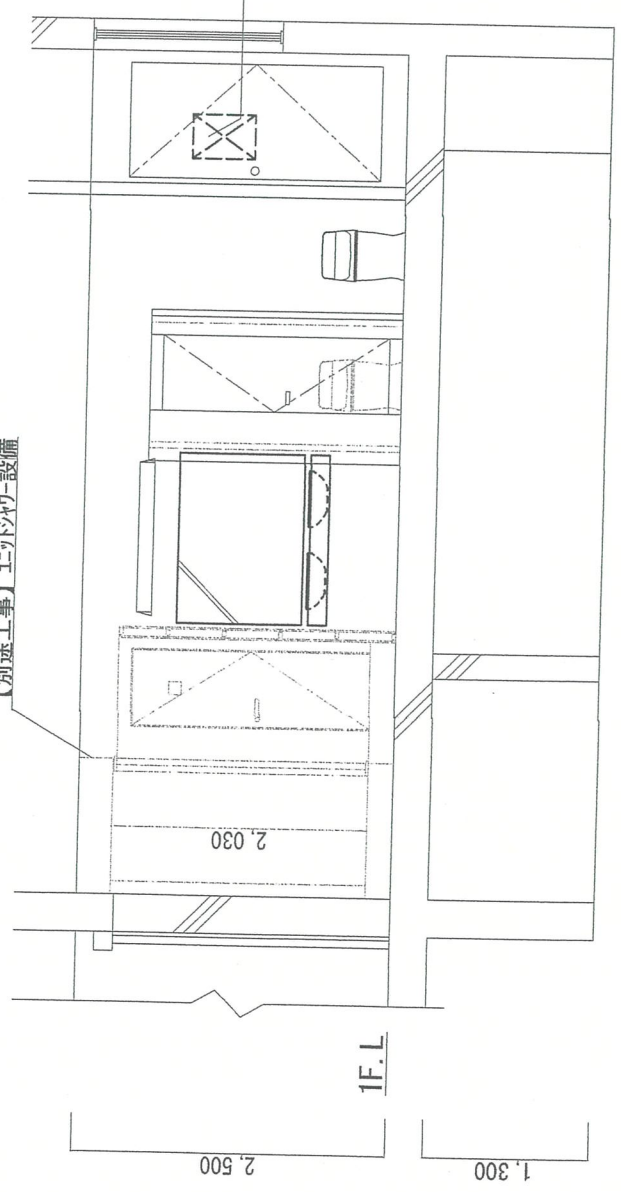
件名	101号建物洗面所改修		
図面名称	【既存建築】1階便所平面詳細図	図面番号	5/14
	【改修建築】1階便所平面詳細図		陸上自衛隊米子駐屯地

【撤去】Mレブ-ス (掃除道具入れのみ)
 掃除道具入れ W700×D1300×H2000 : 4.0m²
 カハ、カ W700×H1100 Go厚100mm : 0.1m²
 (撤去後) 複層塗材E 砂ず肌 ロ-テ : 1.4m²



【既設建築】A-A' 立面断面詳細図 1:60

【別途工事】ユニットバ-設備



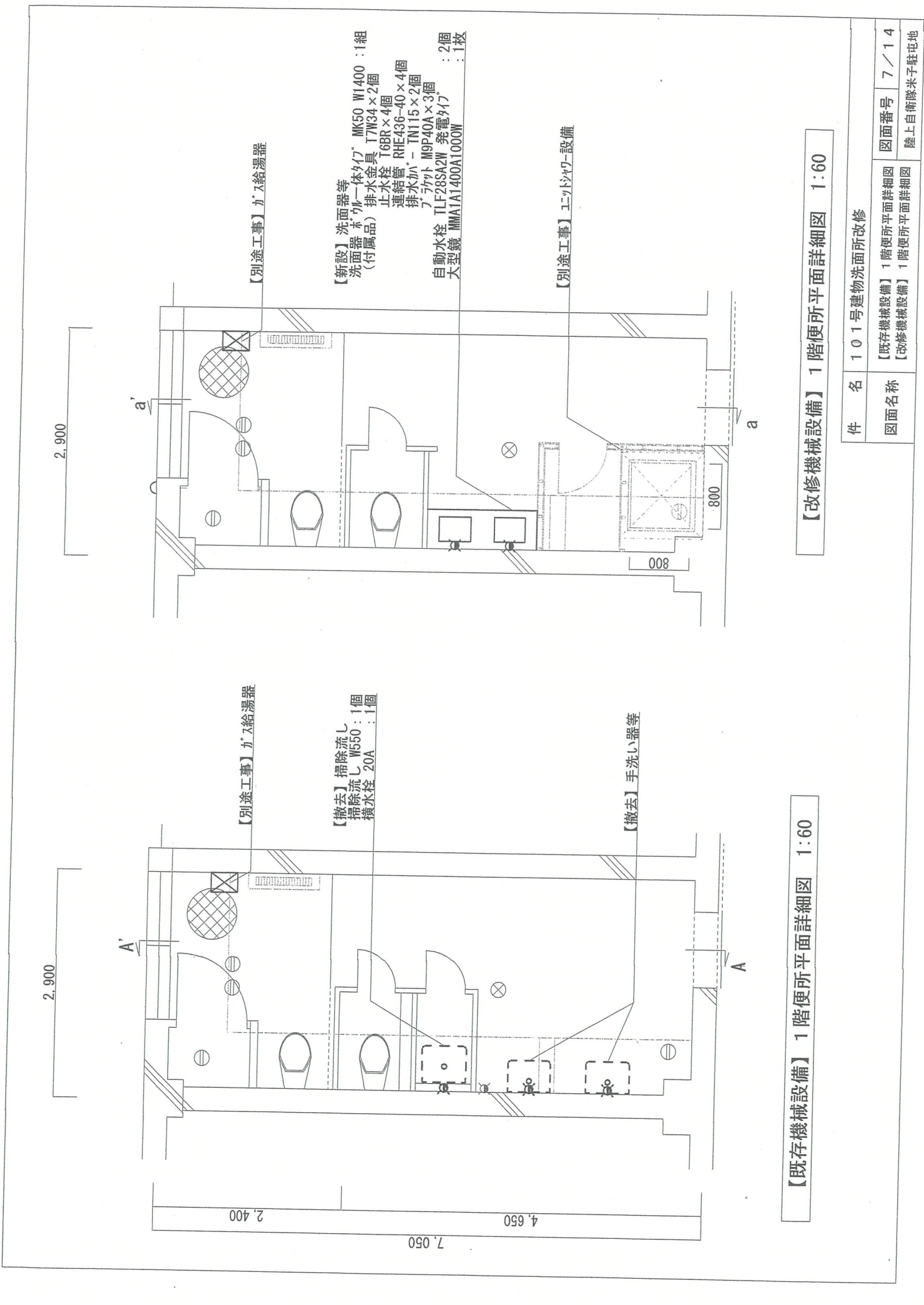
【改修建築】a-a' 立面断面詳細図 1:60

件名 101号建物洗面所改修

図面名称 【既存建築】A-A' 立面断面図
 【改修建築】a-a' 立面断面図

図面番号 6/14

陸上自衛隊米子駐屯地



2,900

a'

【別途工事】ガス給湯器

- 【新設】洗面器等
洗面器（付属品）
排水器具 一体タイプ MK50 W1400 : 1組
排水器具 T7W34 × 2個
止水栓 T6BR × 4個
連結管 RHE436-40 × 4個
排水加圧機 TN115 × 2個
予備機 M9P40A × 3個 : 2個
自動水栓 TLF28SA2W 発電タイプ : 1枚
大型鏡 MMA1A1400A1000W : 1枚

【別途工事】エレクトリック設備

a

800

800

【改修機械設備】1階便所平面詳細図 1:60

2,900

A'

【別途工事】ガス給湯器

- 【撤去】掃除流し
掃除流し W550 : 1個
横水栓 20A : 1個

【撤去】手洗い器等

A

2,400

4,650

7,050

【既存機械設備】1階便所平面詳細図 1:60

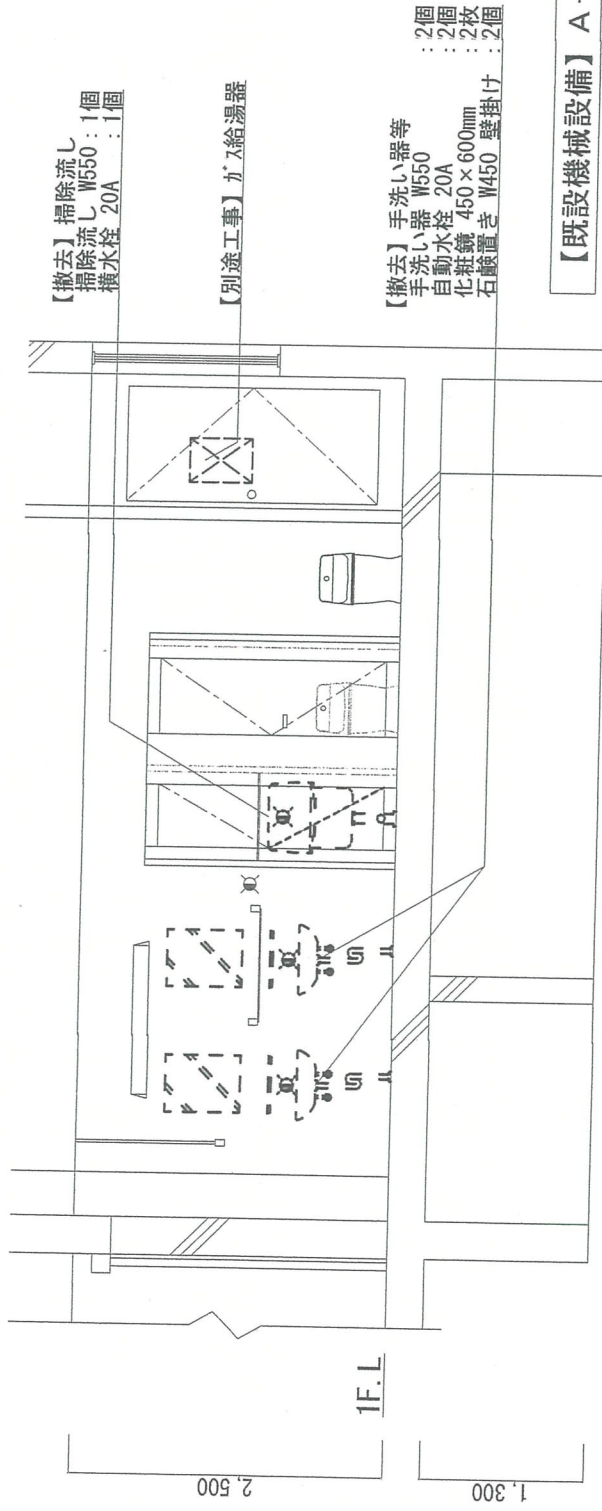
件名 101号建物洗面所改修

図面名称 【既存機械設備】1階便所平面詳細図
【改修機械設備】1階便所平面詳細図

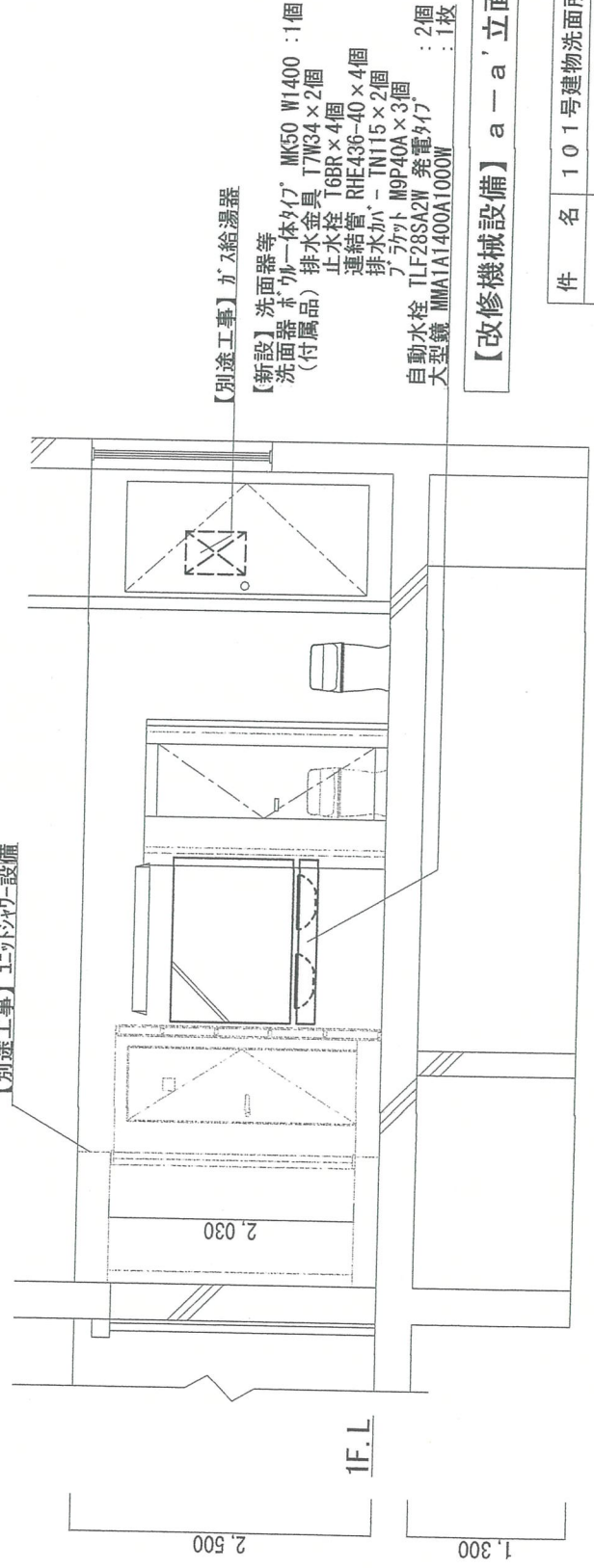
図面番号 7/14

陸上自衛隊米子駐屯地

6.700



【別途工事】ユニットバス設備



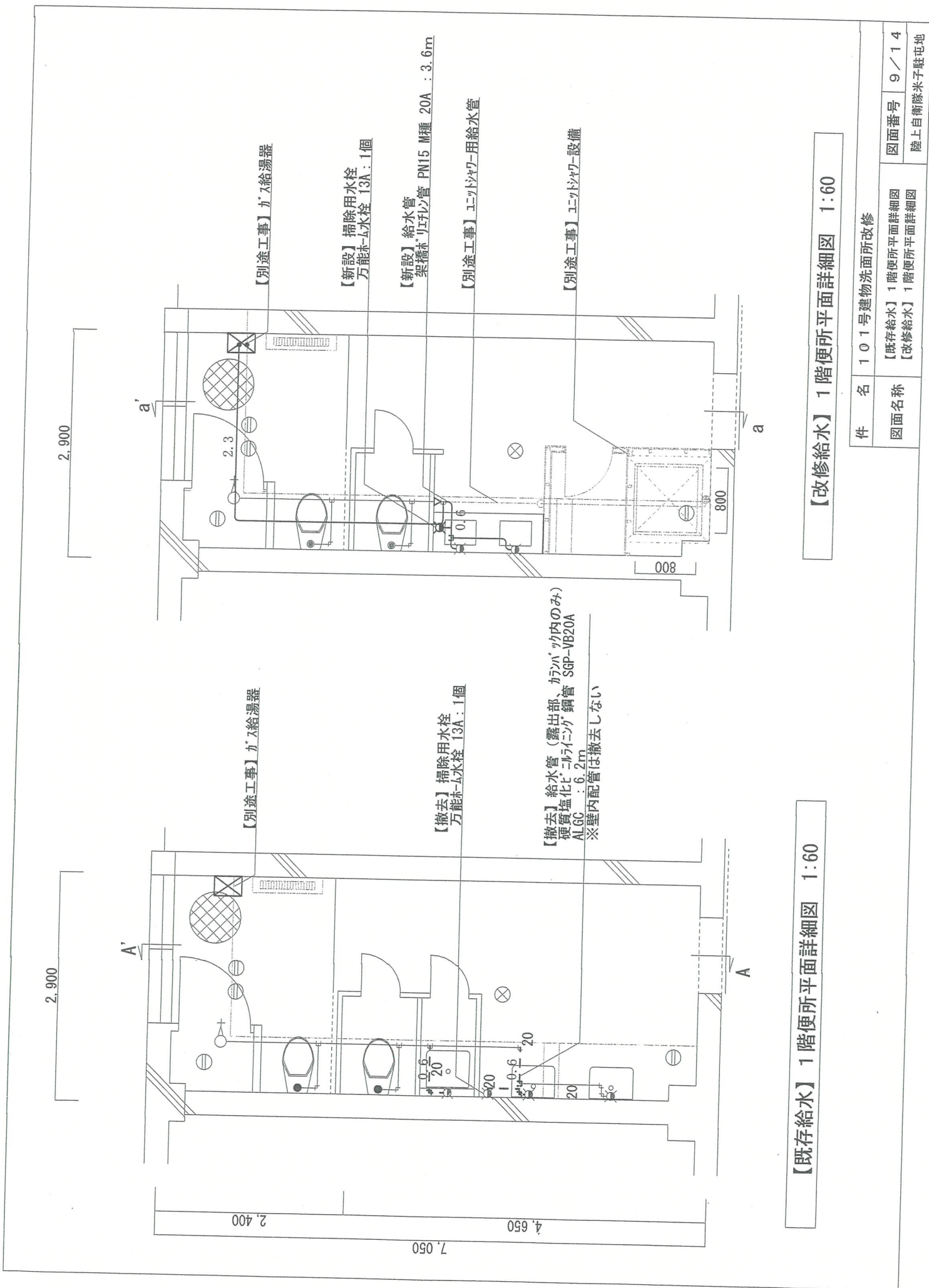
件名 101号建物洗面所改修

図面名称

【既存機械設備】A-A' 立面断面図
【改修機械設備】a-a' 立面断面図

図面番号 8/14

陸上自衛隊米子駐屯地



【既存給水】1階便所平面詳細図 1:60

【改修給水】1階便所平面詳細図 1:60

件名	101号建物洗面所改修			
図面名称	【既存給水】	1階便所平面詳細図	図面番号	9/14
	【改修給水】	1階便所平面詳細図		陸上自衛隊米子駐屯地

【別途工事】ガス給湯器

【撤去】掃除用水栓
万能止水栓 13A : 1個

【撤去】給水管 (露出部、カンパツ内ののみ)
硬質塩化ビニルパイプ鋼管 SGP-VB20A
ALGC : 6.2m
※壁内配管は撤去しない

【別途工事】ガス給湯器

【新設】掃除用水栓
万能止水栓 13A : 1個

【新設】給水管
架橋用パイプ管 PN15 M種 20A : 3.6m

【別途工事】ユニットトイレ用給水管

【別途工事】ユニットトイレ設備

2,900

2,900

A'

a'

2,400

7,050

4,650

800

800

A

a

2.3

0.6

20

20

20

20

20

20

20

20

20

20

20

20

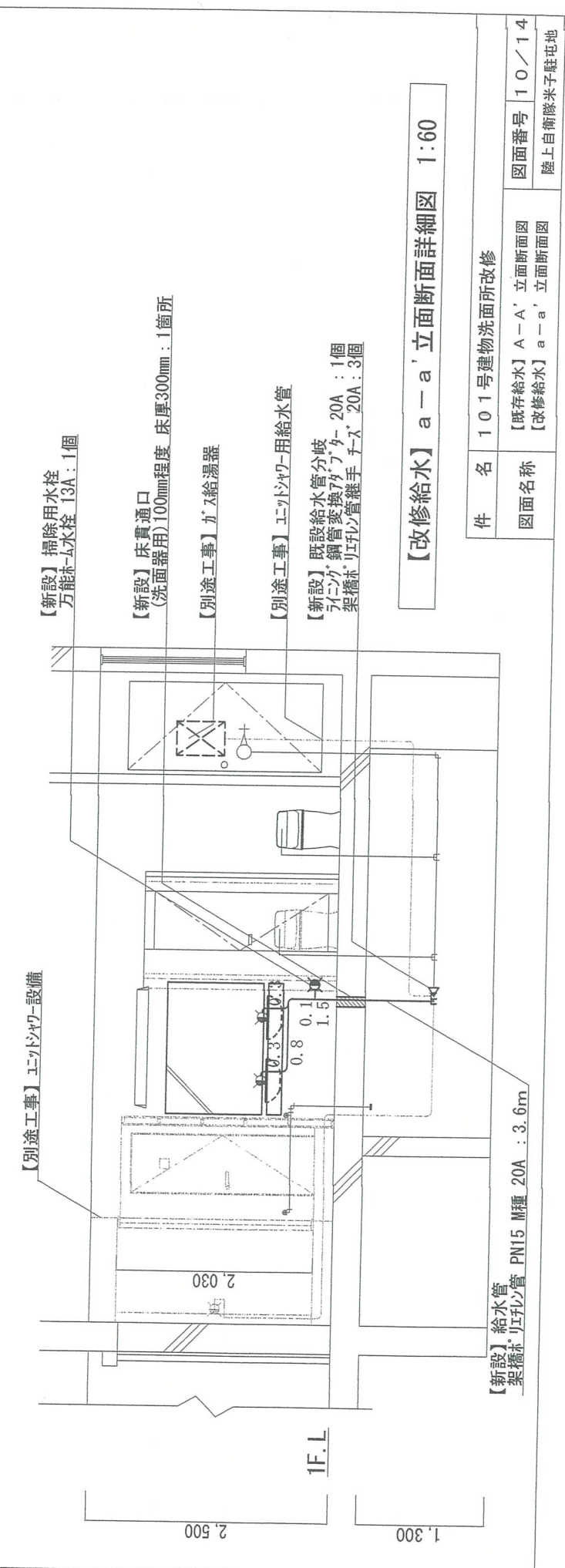
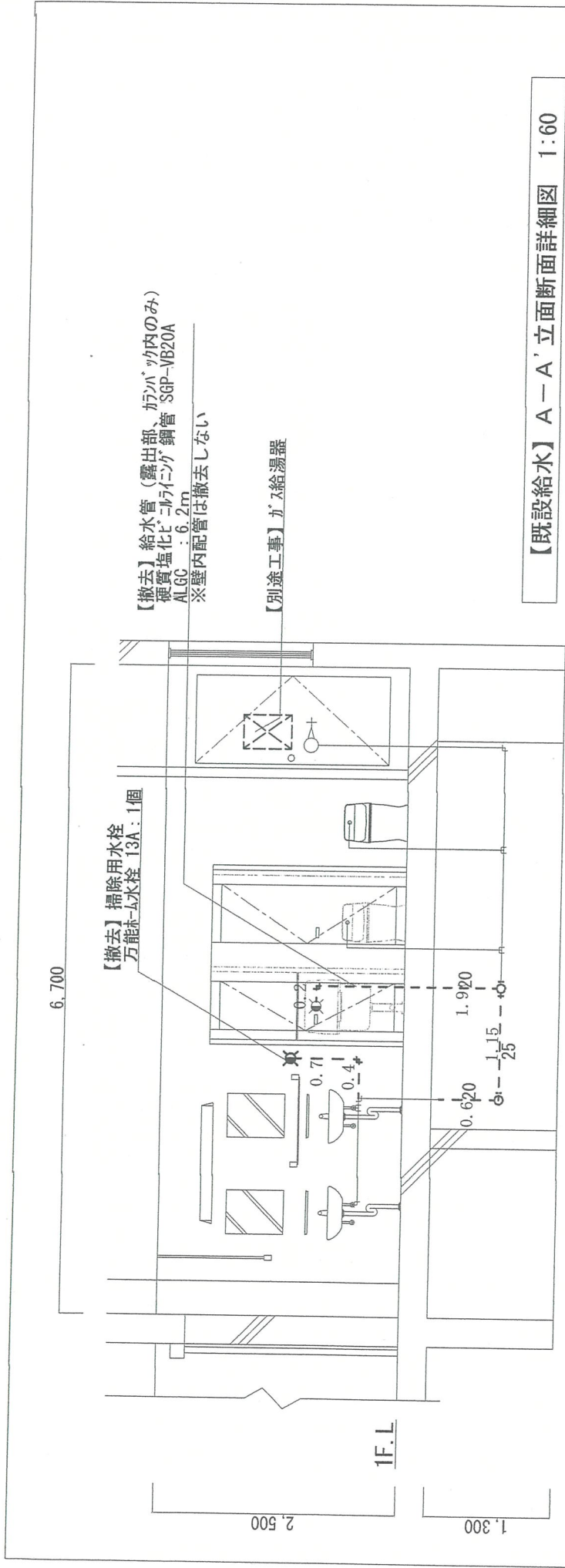
20

20

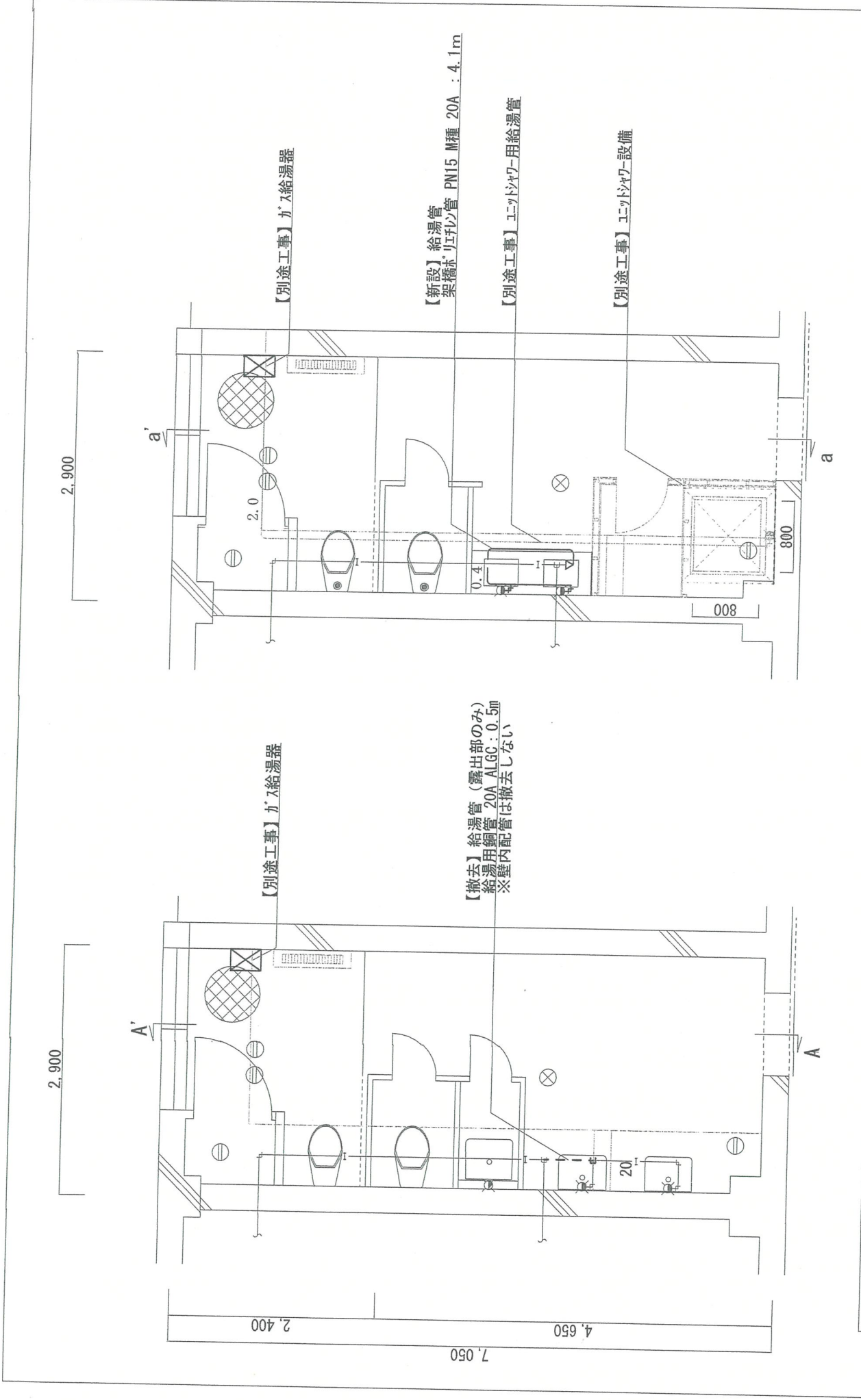
20

20

20



件名	内容
101号建物洗面所改修	
図面名称	【既存給水】A-A' 立面断面図 【改修給水】a-a' 立面断面図
図面番号	10/14
陸上自衛隊米子駐屯地	



【既存給湯】1階便所平面詳細図 1:60

【改修給湯】1階便所平面詳細図 1:60

件名	101号建物洗面所改修	
図面名称	【既存給湯】1階便所平面詳細図	【改修給湯】1階便所平面詳細図
図面番号	11/14	
	陸上自衛隊米子駐屯地	

【別途工事】ガス給湯器

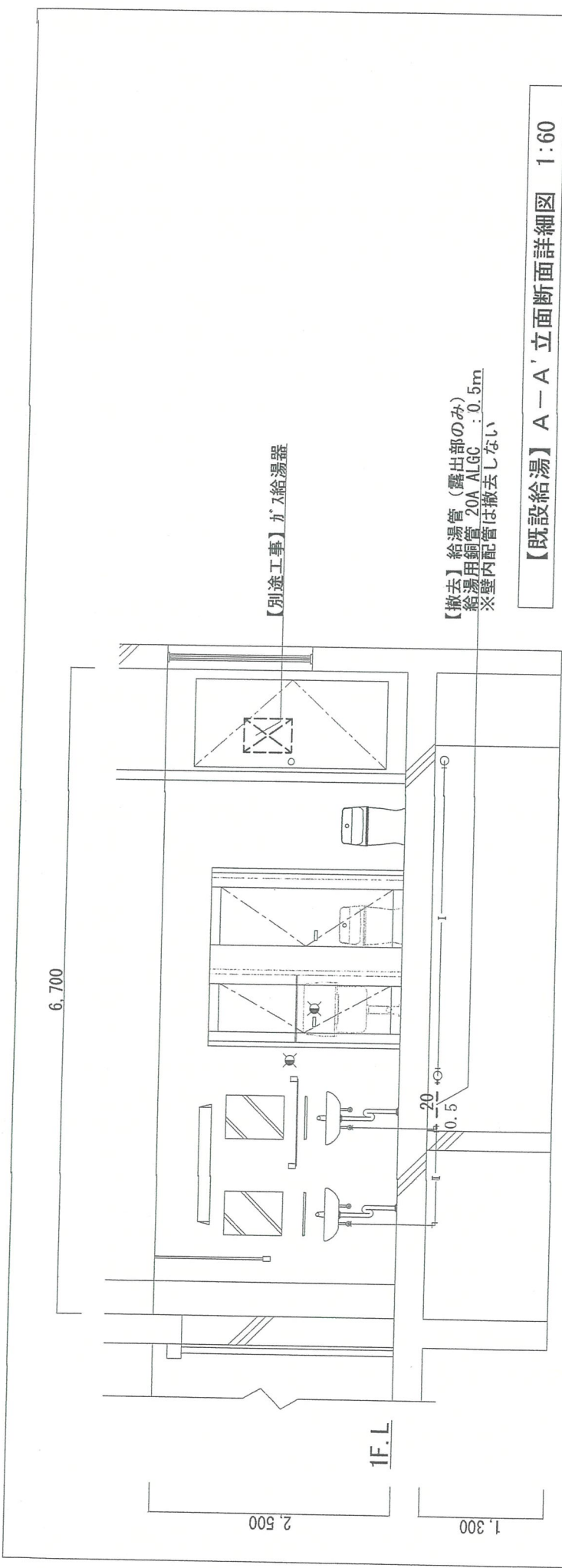
【新設】給湯管
架橋 用銅管 PN15 M種 20A : 4.1m

【別途工事】ユニット用給湯管

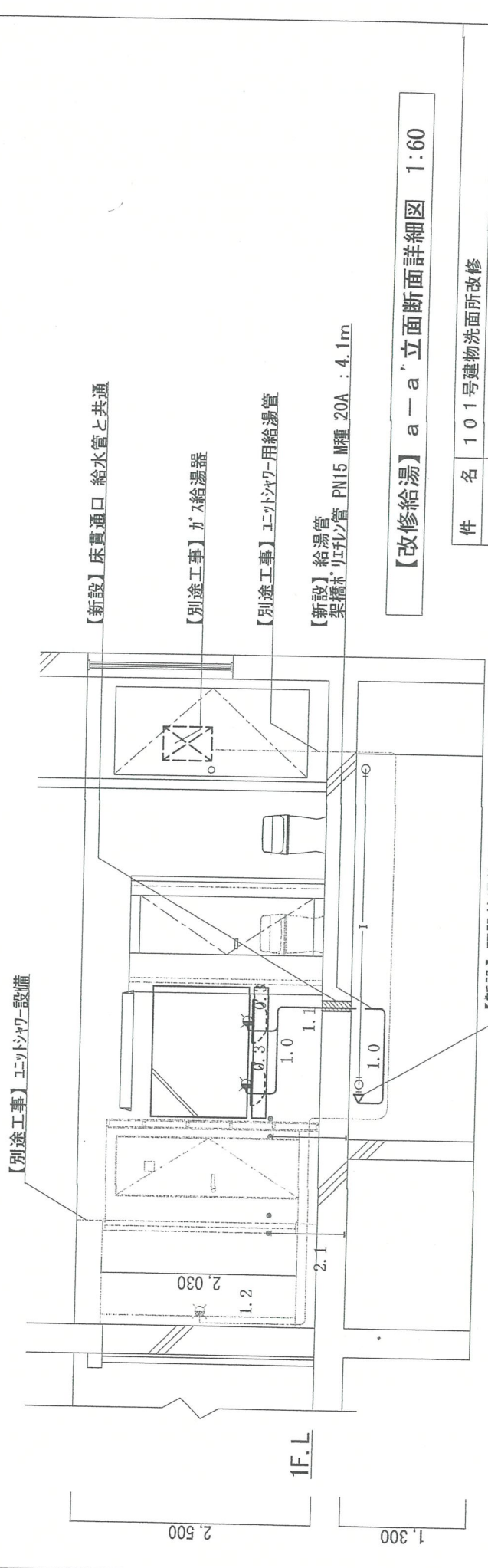
【別途工事】ユニット設備

【別途工事】ガス給湯器

【撤去】給湯管 (露出部のみ)
給湯用銅管 20A ALGC : 0.5m
※壁内配管は撤去しない



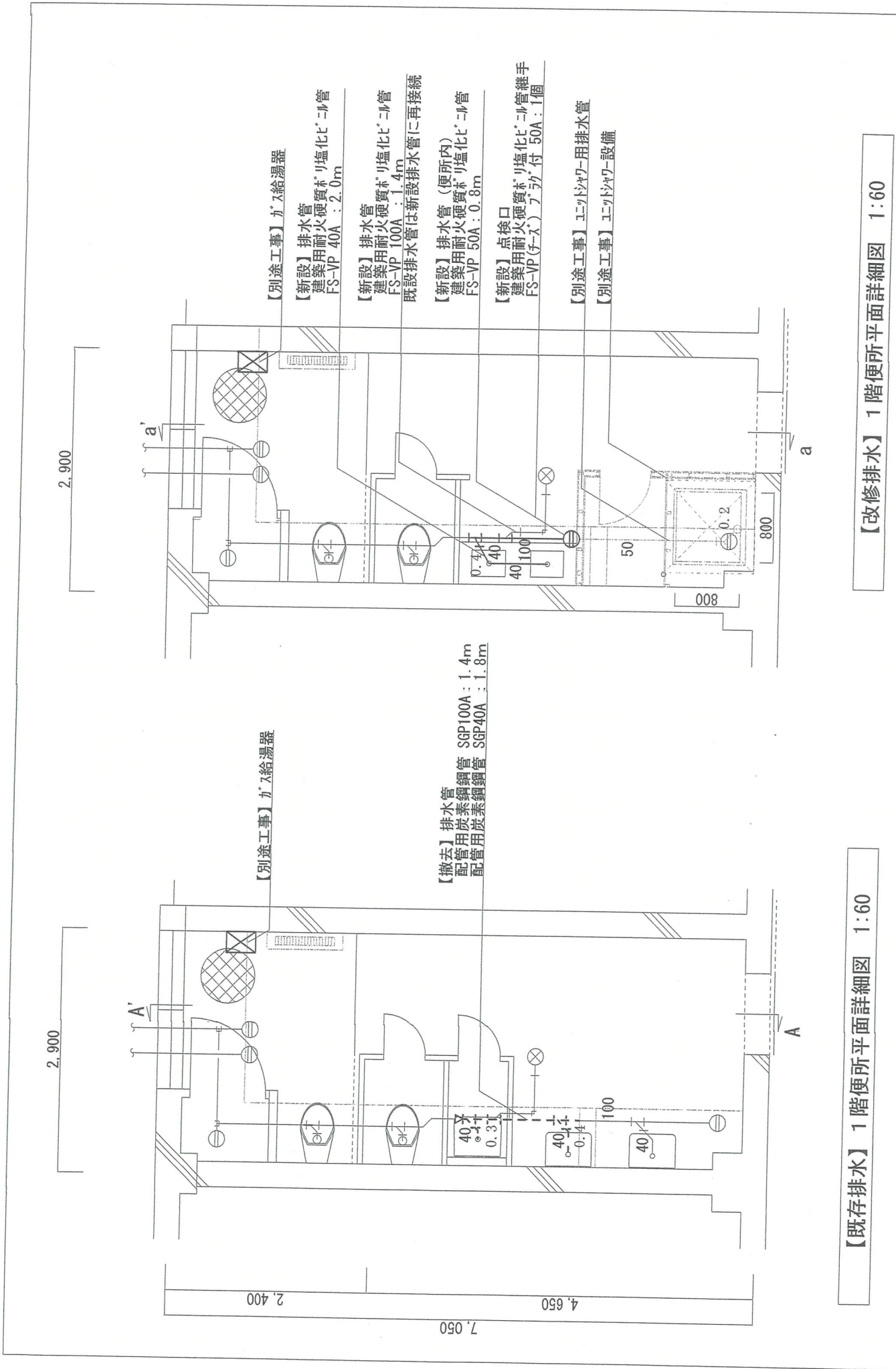
【既設給湯】A-A' 立面断面詳細図 1:60



【改修給湯】a-a' 立面断面詳細図 1:60

件名	101号建物洗面所改修	
図面名称	【既存給湯】A-A' 立面断面図	図面番号 12/14
	【改修給湯】a-a' 立面断面図	陸上自衛隊米子駐屯地

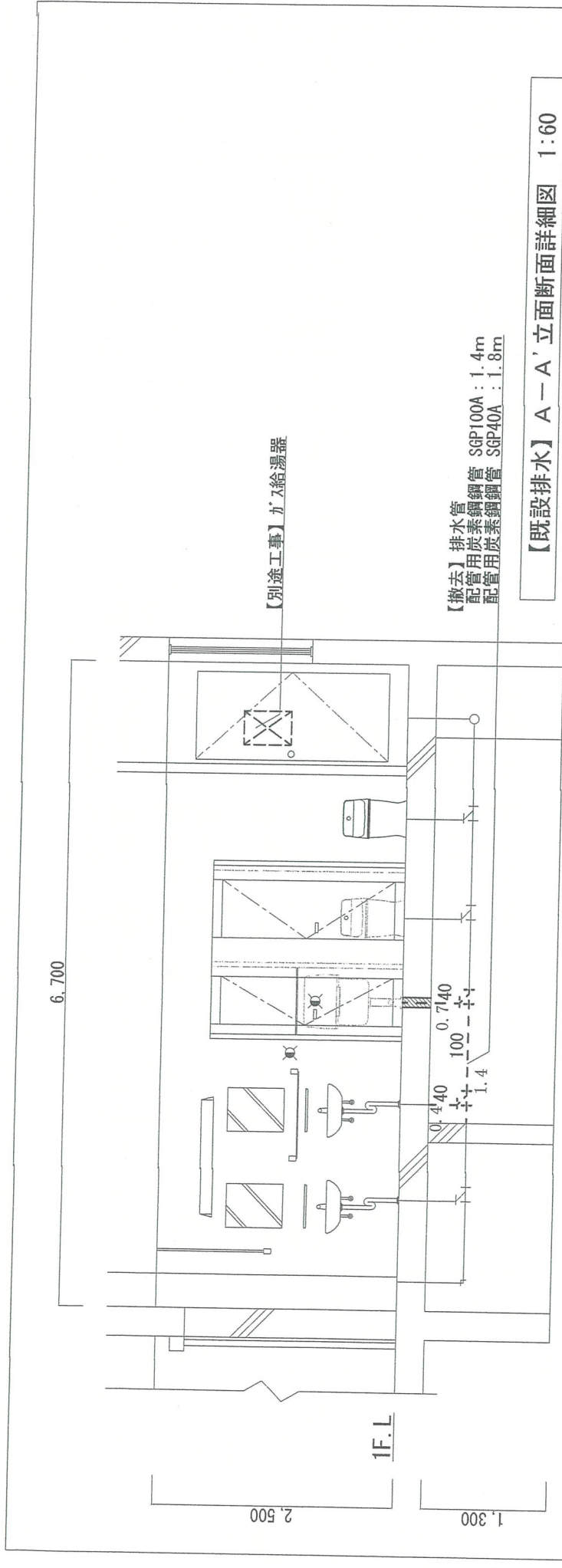
【新設】既設給湯管分岐 銅管変換7ヶ所 20A: 1個



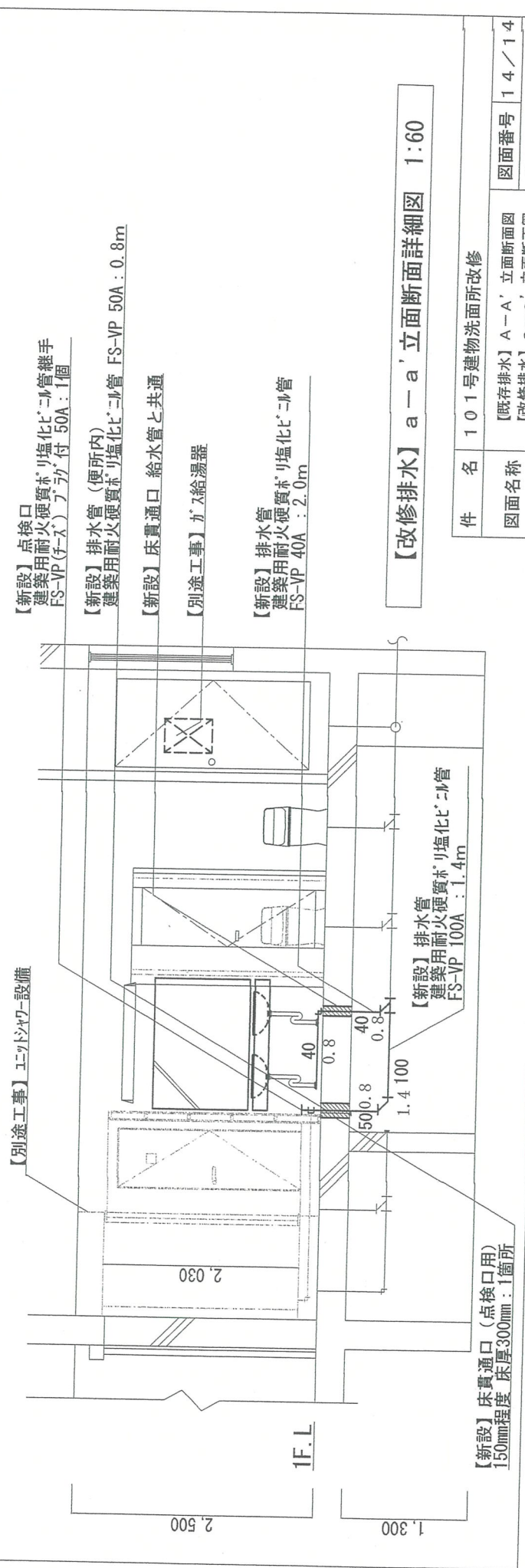
【既存排水】1階便所平面詳細図 1:60

【改修排水】1階便所平面詳細図 1:60

件名	101号建物洗面所改修	
図面名称	【既存排水】1階便所平面詳細図	【改修排水】1階便所平面詳細図
図面番号	13/14	
	陸上自衛隊米子駐屯地	



【既設排水】A-A' 立面断面詳細図 1:60



【改修排水】a-a' 立面断面詳細図 1:60

件名	101号建物洗面所改修	
図面名称	【既存排水】A-A' 立面断面図	図面番号 14/14
	【改修排水】a-a' 立面断面図	陸上自衛隊米子駐屯地

入 札 書

工事名（業務の名称）：101号洗面所改修

入札金額（税抜）：

上記の金額をもって、公告及び入札心得書等の条項を承諾の上、入札します。

令和6年1月18日

分任契約担当官
陸上自衛隊米子駐屯地
第356会計隊長 殿

住 所
商号又は名称
代表者氏名
代表者電話番号
代理人氏名
代理人電話番号
担当者氏名
担当者電話番号

令和 年 月 日

委 任 状

受任者

営業所名
役 職
氏 名
電話番号

私は上記の者を代理人と定め、下記工事（業務）について、次の権限を委任します。

記

工事名（業務の名称）：101号建物洗面所改修

委任事項

- 1 入札及び見積について
- 2 契約締結について
- 3 契約履行について
- 4 代金の請求及び受領について
- 5 その他上記工事（業務）に関する一切の件

委任者

住 所
商号又は名称
役 職
代表者氏名
代表者電話番号
担当者氏名
担当者電話番号

分任契約担当官

陸上自衛隊米子駐屯地
第356会計隊長 殿

分任資金前渡官吏

陸上自衛隊米子駐屯地
第356会計隊長 殿

市場価格調査書(1)

住所・会社名・代表者氏名

※市場価格調査は、入札金額を拘束するものではありません。

名称	規格	単位	数量	単価	金額(税抜)
101号建物洗面所改修	仕様書のとおり	式	1		
	内 訳				
	直接工事費	式	1		
	共通仮設費	式	1		
	現場管理費	式	1		
	一般管理費	式	1		

上記の内訳(様式随意)も提出のご協力をお願いします。

【市場価格調査書の提出要領】

1 提出期限 : 令和6年1月15日(月)17時00分まで

2 提出方法 : メール、FAX等

3 その他

(1) 調査金額は、消費税抜き価格です。

(2) 仕様書「101号建物洗面所改修」をご確認の上、調査金額をご記入ください。

【担当部署】

陸上自衛隊米子駐屯地 第356会計隊 担当:小寺

TEL:0859-29-2161(内線584) FAX:0859-29-2164(直通)

メールアドレス:ma356fn-ma@inet.gsdf.mod.go.jp