

公 告

分任契約担当官
陸上自衛隊関西補給処
調達会計部長 山崎 雅文

以下のとおり一般競争入札を実施するので、「入札及び契約心得」及び「契約条項」を承知のうえ参加されたい。

1 入札事項

契約実施計画番号		調達要求番号		物品番号		仕様書番号	
3RGE1M500730		3RHC1AX0192 0001					
品名 または 件名							
宇治（5）333号厚生センター空調機据付役務							
部品番号 または 規格							
仕様書のとおり							
使用器材名							
数量	単位	銘柄	使用期限等	グループ	指定	検査	包装
1.00	ST						
納地または工事場所				引渡場所			
関西処				関西処			
搬入場所				納期または工期			
関西処				令和6年3月29日（金）			

2 競争参加資格

次のいずれかであること

全省庁統一資格の「役務の提供等」に係る等級がA、B、C、D等級であること

ただし、細部は注意事項による。

3 契約条項を示す場所

陸上自衛隊 関西補給処（宇治駐屯地）調達会計部 契約課 契約班

ホームページ <https://www.mod.go.jp/gsd/mae/madep/uji/nyusatsu/newpage2.htm>

4 説明会及び入札執行の日時場所

説明会日時場所：実施しない

入札日時場所：令和6年2月1日（木）13時10分 調達会計部入札室

5 保証金

入札保証金：免除 契約保証金：免除

6 落札決定方式及び契約方式

落札決定方式：総品目総額 契約方式：一般競争

7 注意事項

（競争参加資格細部）

- 予算決算及び会計令第70条及び第71条の規定に該当しない者であること。
- 全省庁統一資格において近畿地域の競争参加資格を有すること。
なお、入札に参加する場合は、資格審査結果通知書（写）を入札期日までに提出すること。（FAX可）
- 契約担当官等から指名停止の処置を受けている期間中の者でないこと。
- 防衛省大臣官房衛生監、防衛政策局長、防衛装備庁長官又は陸上幕僚長から「装備品等及び役務の調達に係る指名停止等の要領」に基づく指名停止の措置を受けている期間中の者でないこと。
- 前号により現に指名停止を受けている者と資本関係又は人的関係のある者であって、当該者と同種の物品の売買又は製造若しくは役務請負について防衛省と契約を行おうとする者でないこと。
- 原則、現に指名停止を受けている者の下請負については認めない。ただし、真にやむを得ない事由を該当する省指名停止権者が認めた場合には、この限りでない。

8 入札及び契約条件

- 落札決定に当たっては、入札書に記載された金額に当該金額の10パーセントに相当する額を加算した金額（当該金額に1円未満の端数があるときは、その端数金額を切り捨てるものとする。）をもって落札価格とするので、入札者は、消費税に係る課税事業者であるか免税事業者であるかを問わず、見積もった金額の110分の100に相当する金額を入札書に記載すること。
- 落札者が「入札及び契約心得」に従って契約の締結手続きをしない場合には、落札者が契約締結に応じないものとみなし、落札価格の100分の5に相当する金額を違約金として徴収し、契約者が契約を履行しない場合は、契約金額の100分の10以上の金額を違約金として徴収する。

(3) 契約書は落札決定後、標準契約書を官側と交わすものとする。

9 入札の無効

- (1) 第2項及び第7項に定める入札資格のない者の入札
- (2) 「暴力団排除に関する誓約事項」の内容に虚偽があった場合又は誓約に反する事態が生じた場合
- (3) 入札金額、入札者氏名が判明し難い入札
- (4) その他入札に関する条件に違反した入札

10 その他

- (1) 郵便入札の場合は、書留等の受け渡しを確認できる処置をして、入札期日前日17時（前日が土日祝日の場合はさらにそれらの前日の17時）までに関西補給処 調達会計部 契約課 第2契約班 担当者必着とする。郵便入札参加者は送付したことを確認できるものを手元に保管しておくこと。
※注意事項：郵便入札においては、送付する封筒に入札件名「〇月〇日〇時〇分入札 〇〇〇〇の件入札書在中」と明記すると共に、必ず発送の旨を事前に調達会計部契約課担当まで電話連絡すること。
- (2) 入札参加希望者は、入札書等を入札期日前日までに、HPより印刷又は調達会計部契約課担当より受領されたい。
- (3) 入札代理人の場合は、権限を委任したことを証明する委任状を提出すること。
- (4) 入札参加予定者は、必ず開札時刻の5分前までに入札室に集合されたい。
- (5) 再度入札を行う場合については、初度入札応募者へ別途連絡する。
- (6) 不明事項については、下記まで問い合わせられたい。

京都府宇治市五ヶ庄官有地

陸上自衛隊関西補給処（宇治駐屯地）

調達会計部契約課契約第2班 担当：吉田 電話：0774-31-8121（代表） 内線 294

f a x : 0774-32-4580（直通）

契約課メールアドレス：fin-madep@inet.gsdf.mod.go.jp

仕 様 書

- 1 件 名 宇治（5）333号厚生センター空調機据付役務
- 2 場 所 京都府宇治市五ヶ庄官有地 陸上自衛隊宇治駐屯地
- 3 期 間 契約締結日 ～ 令和6年3月29日
- 4 概 要
空調機の据付を行う。詳細は図示による。
- 5 一般事項
 - (1) 本作業の仕様は本設計図書のほか「国土交通省制定 公共建築・機械・電気工事共通仕様書」によるものとする。
 - (2) 作業は、全て丁寧かつ確実に実施すること。
 - (3) 喫煙は、所定の喫煙場所でおこない、作業中及び歩行しながらの喫煙を禁止する。
 - (4) 作業場所以外への立入を禁止する。作業の都合によりやむを得ず立ち入る場合、監督官と協議し、部隊側立会のもとで立ち入ること。
 - (5) 作業時間は、午前8時15分から午後5時までとする。
なお、時間外、土曜日、日曜日及び祝日等に作業を実施する場合、事前に担当官に届け出て指示に従い、実施すること。
 - (6) 作業に必要な電気等については、請負者側で発電機等を持ち込むこと。
 - (7) 請負者は、作業実施に先立ち、監督官と協議のうえ工程表を作成して監督官に提出後、了解を得たのち作業を実施すること。
 - (8) 作業に際し、関係各官公署等への届出が必要である場合、請負者の責任において迅速に処理すること。
 - (9) 作業に際し、製作図、承認図、図面及び見本等が必要であると考えられる場合、もしくは監督官から指示があった場合、速やかに監督官に提出して承諾を得ること。
 - (10) 請負者は、作業の主要な段階及び監督官の指示する場所において写真撮影を実施すること。
項目は、主要な工程、作業を基準とし着手前、実施中、見え隠れ部分、完成、使用材料及び監督官の指示箇所とする。
また、写真は作業完了後速やかに現像し、A4判アルバムに整理のうえ提出すること。
 - (11) 作業中に破損した部分については、監督官へ報告のうえ、指示に従い速やかに復旧すること。
 - (12) 本仕様書及び図面に記載されてある寸法等については、標準寸法であるため、実際の作業に際しては必ず現地にて採寸を実施すること。

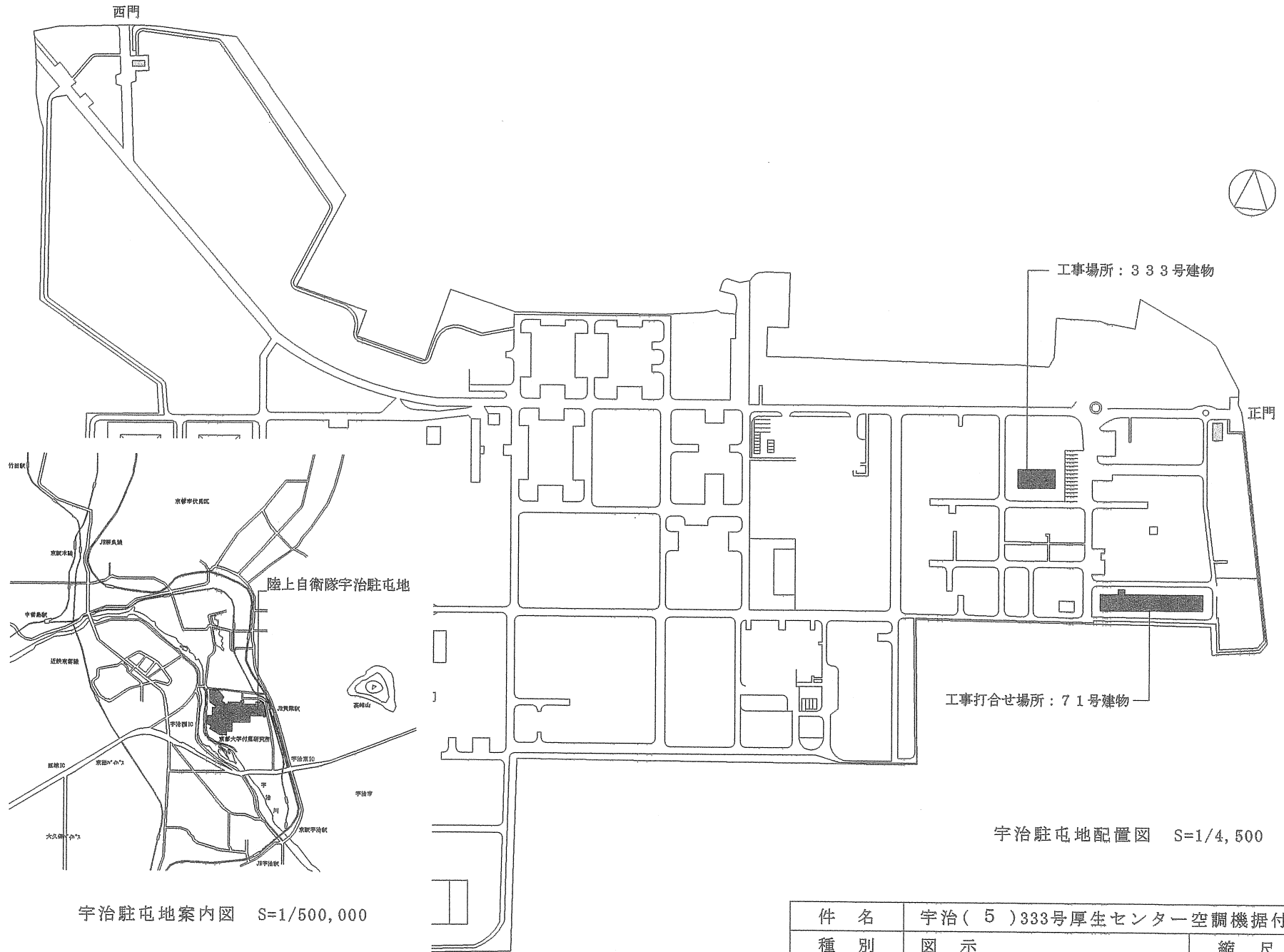
- (13) 作業に際し、新設又は既設部分への補強及び養生等が必要と思われる箇所については、適切に処置を施すこと。
 - (14) 作業実施に際し、現場の納まりや取り合わせ等のため位置又は作業方法を多少変え、それに伴う数量を幾分増減する等の軽微な変更については、監督官と協議のうえ指示に従い、実施すること。
なお、この場合の請負金額の変更はないものとする。
 - (15) 発生材（金属類で売却可能品）については、種別毎に整理して発生材調書とともに部隊側に引き継ぐものとする。
 - (16) その他不明な事項等は、その都度監督官と協議すること。
- 6 特記事項
- (1) 発生材については、監督官が指示するものを除き、法令を遵守した方法で場外処分すること。また、その証明として産業廃棄物管理票（マニフェスト）を提出すること。
 - (2) 冷媒ガスについては、関連法令に基づき処分し、処分に伴う証明証書を提出すること。
 - (3) 役務に使用する資材は全て新品とし、事前に検査を合格したもののみを使用すること。
なお、使用材料の製造所又は製品等は、仕様書及び図面に記載されたもの又は同等品以上とする。
ただし同等品以上とする場合、事前に監督官に届け出て承認を得ること。
 - (4) 完成後検査官の検査を受け、合格することにより完了とする。なお、手直し等の指示を受けた場合は、その指示に従い、速やかに実施するものとする。また、必要に応じ中間検査を実施することがある。
 - (5) 各新設室内機にワイヤードリモコンを設置すること。
 - (6) 新設空調機のドレン配管（ACP-1・2・8～10）は、既設ドレンに接続すること。
 - (7) 既設空調機（ACP-1・2）ブレーカーを再利用する箇所については既設電源線を絶縁処理した後、盤内に残置すること。

件 名	宇治（5）333号厚生センター空調機据付役務		
種 別	図 示	縮 尺	頁
	陸上自衛隊 関西補給処 総務部	図 示	1

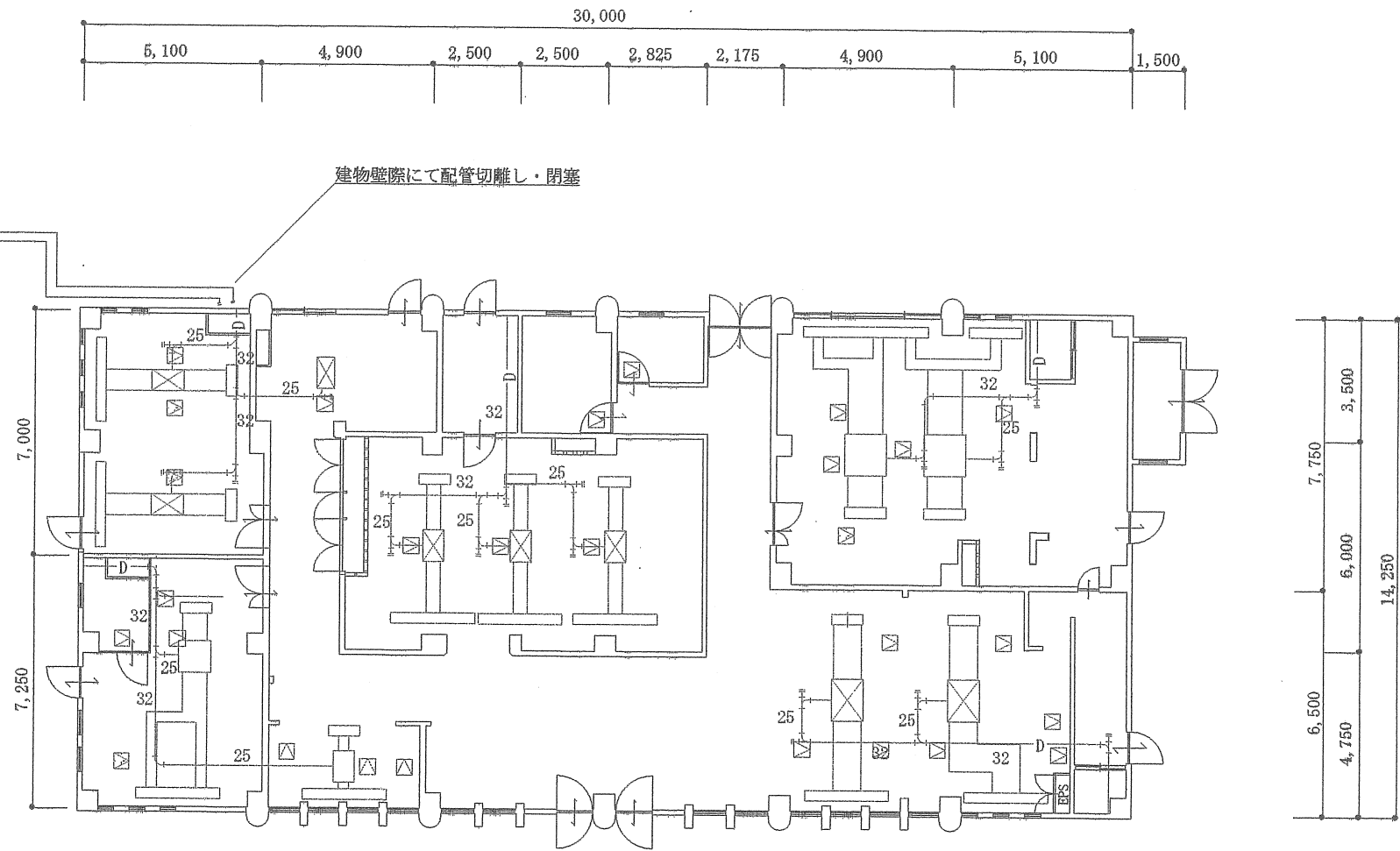
7 提出書類

- (1) 工程表
- (2) 現場代理人通知書
- (3) 打合せ簿
- (4) 着手、完了届
- (5) 使用材料等承認願
- (6) 材料検査簿
- (7) 作業日誌
- (8) 作業写真
- (9) その他指示された書類

件名	宇治(5)333号厚生センター空調機据付役務		
種別	図示	縮尺	頁
	陸上自衛隊 関西補給処 総務部	図示	2



件名	宇治(5)333号厚生センター空調機据付役務		
種別	図示	縮尺	頁
陸上自衛隊 関西補給処 総務部		図示	3

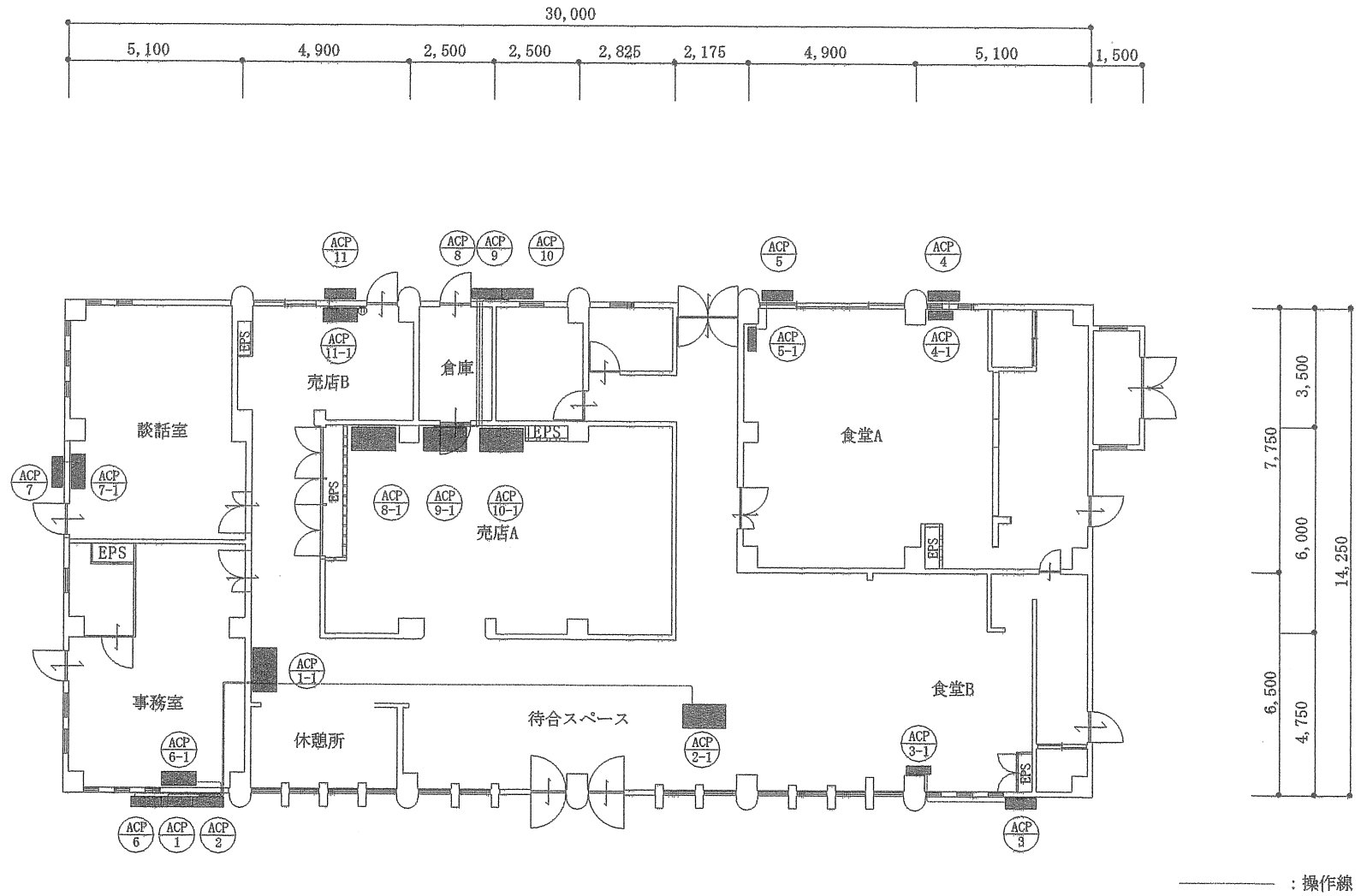


既設空調設備配置図 S=1/200

撤去空調機仕様

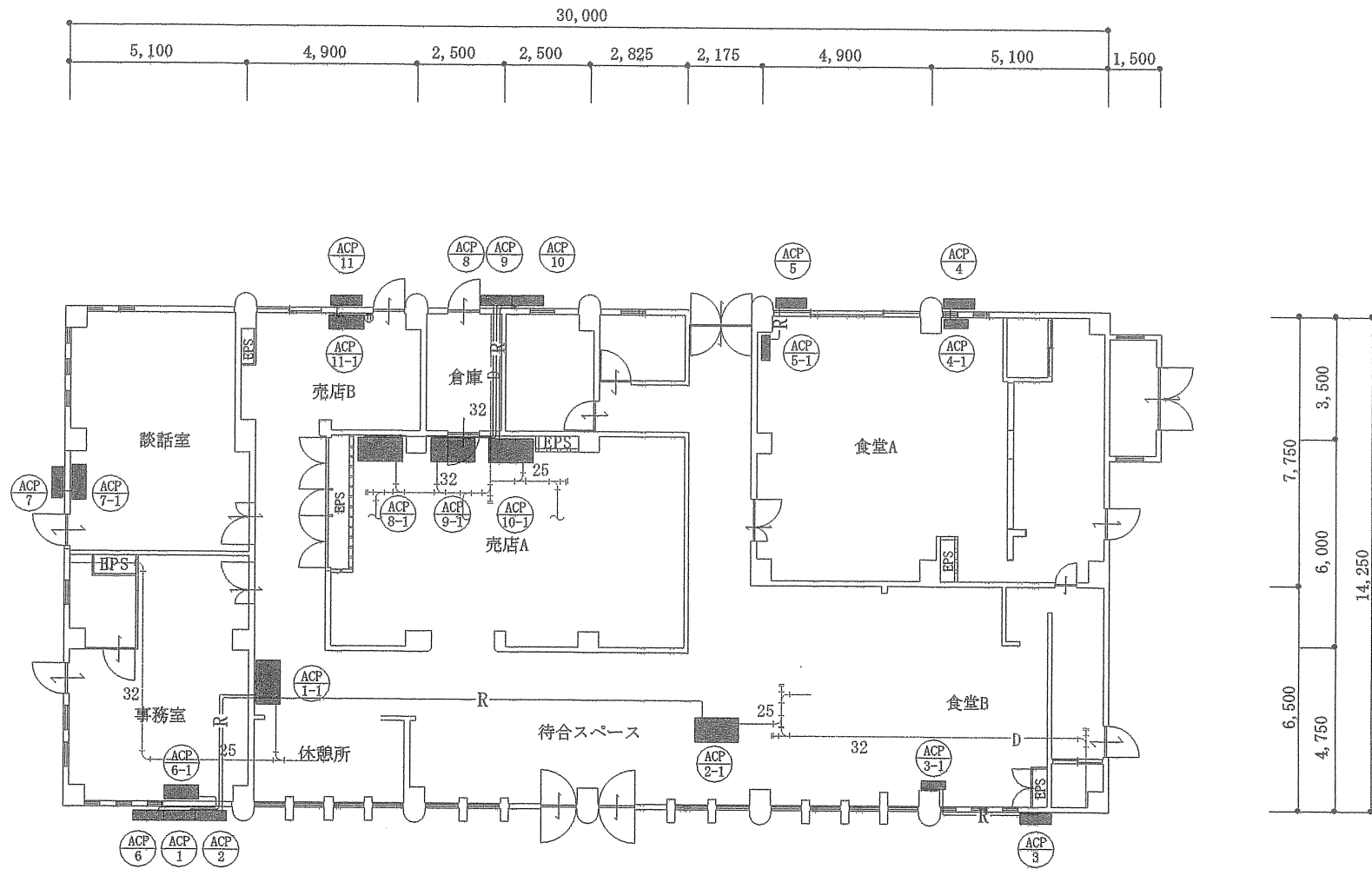
工事内容		規格	数量
撤去機器	室外機	ダイキン/RXGY450KG+RGE5K	2台
	蓄熱タンク	ダイキン/TSGJ560KG	2台
	冷媒管		一式
	保温カバー		一式

件名	宇治(5)333号厚生センター空調機据付役務		
種別	図示	縮尺	頁
	陸上自衛隊 関西補給処 総務部	図示	4



新設空調設備配置図 S=1/200

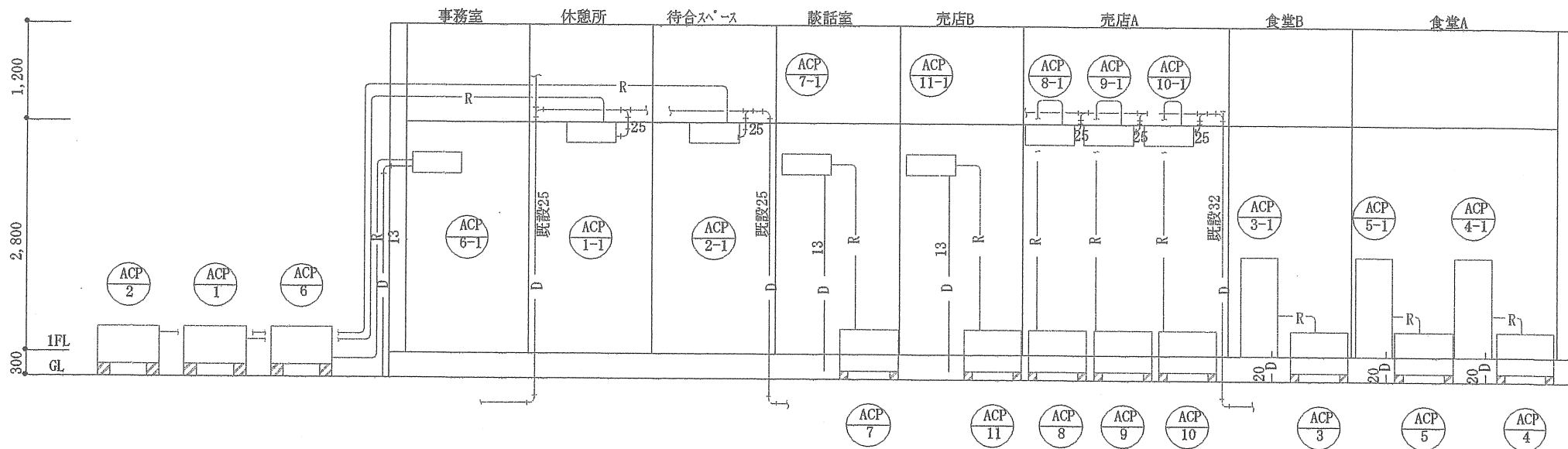
件名	宇治(5)333号厚生センター空調機据付役務		
種別	図示	縮尺	頁
	陸上自衛隊 関西補給処 総務部	図示	5



— D — : 既設ドレン配管
 — D — : 新設ドレン配管接続位置
 — R — : 新設冷媒管

新設空調設備配管図 S=1/200

件名	宇治(5)333号厚生センター空調機据付役務		
種別	図示	縮尺	頁
陸上自衛隊 関西補給処 総務部		図示	6

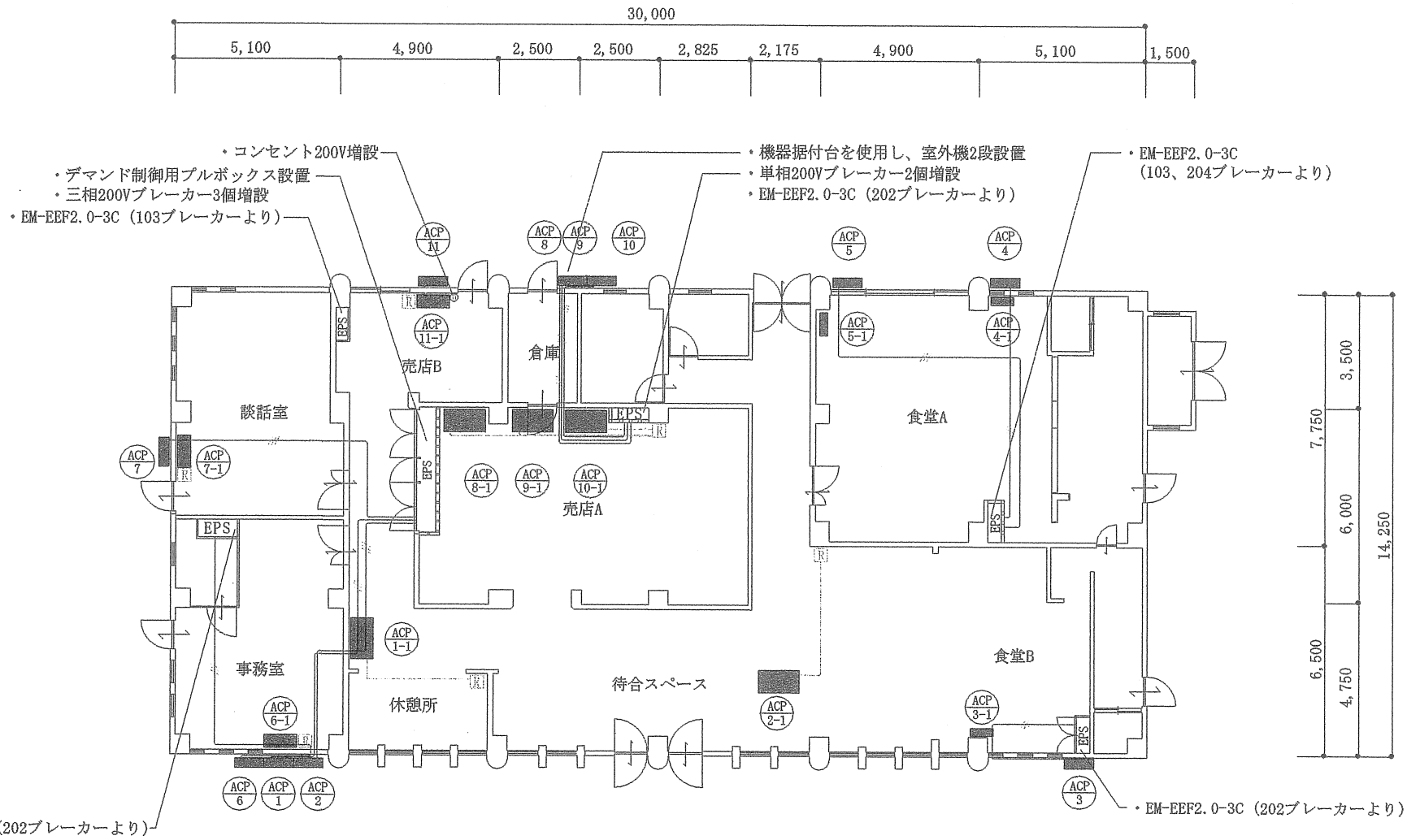


新設空調設備配管系統図 S=1/75

冷媒管サイズ表

空調機種	冷媒管 (φ)	備考
ACP 1 ~ ACP 7	9.5/15.9	屋外部は配管化粧 カバー施工
ACP 8 ~ ACP 10	6.4/12.7	
ACP 11	6.4/9.5	

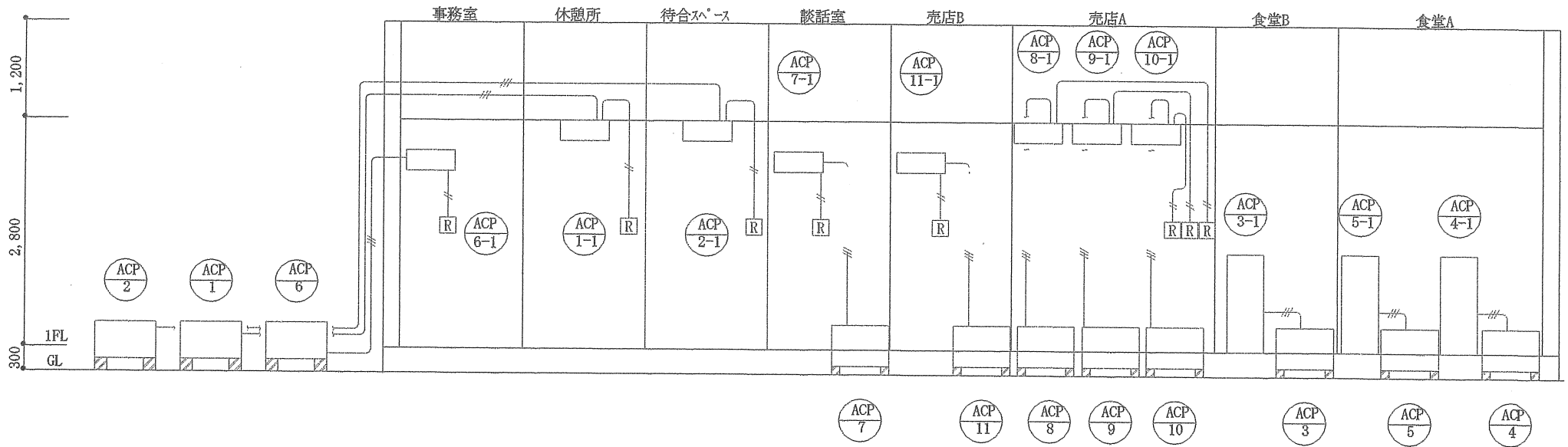
件名	宇治(5)333号厚生センター空調機据付役務		
種別	図示	縮尺	頁
	陸上自衛隊 関西補給処 総務部	図示	7



新設空調設備電気配線図 S=1/200

——— : 電源線
 : リモコン線

件名	宇治(5)333号厚生センター空調機据付役務		
種別	図示	縮尺	頁
	陸上自衛隊 関西補給処 総務部	図示	8



新設空調設備制御線系統図 S=1/75

制御線リスト表

空調機種	内外接続線 (冷媒配管共巻)	リモコン線
ACP 1 ~ ACP 11	EM-EEF1.6-3C	EM-CEE1.25-2C

件名	宇治(5)333号厚生センター空調機据付役務		
種別	図示	縮尺	頁
	陸上自衛隊 関西補給処 総務部	図示	9

空調機据付仕様表

記号	空調機参考型番(ダイクン)	設置形式 電源特性 馬力	台数	電源線、接地 線(動力盤～ 室外機)	デマンド制御線 (制御盤～室 外機)	デマンド アダプター(電 流制御値は監 督官と調整)	被覆付冷媒配管	内外接続線	スリムダクト	ドレン管	設置場所	備考
ACP-1	室外機：RZRP80BYT	天吊 三相200V 3.0	1	EM-EEF2.0-3C 15.0 m	EM-CEES2.0SQ-2C 15.0 m	ダイクン KRP58M8	9.5/15.9 L= 10.0 m	EM-EEF1.6-3C L= 12.0 m	SD140	VP25 L= 1.0 m	休憩所	リモコン線 EM-CEE1.25-2C L= 6.0 m ドレン勾配レスポンプ キット KDU50C160P コンクリートベース 三角ブラケット製作取付
ACP-1-1	室内機：FHP80FB ワイヤード：BRC1G4		1									
ACP-2	室外機：RZRP80BYT	天吊 三相200V 3.0	1	EM-EEF2.0-3C 15.0 m	EM-CEES2.0SQ-2C 15.0 m	ダイクン KRP58M8	9.5/15.9 L= 27.0 m	EM-EEF1.6-3C L= 29.0 m	—	VP25 L= 1.0 m	待合スペース	リモコン線 EM-CEE1.25-2C L= 6.5 m ドレン勾配レスポンプ キット KDU50C160P コンクリートベース 三角ブラケット製作取付
ACP-2-1	室内機：FHP80FB ワイヤード：BRC1G4		1									
ACP-3	室外機：RZRP80BYV	床置 単相200V 3.0	1	EM-EEF2.0-3C 10.0 m	EM-CEES2.0SQ-2C 10.0 m	ダイクン KRP58M8	9.5/15.9 L= 5.0 m	EM-EEF1.6-3C L= 7.0 m	SD100	VP20 L= 1.0 m	食堂B	室内機用木台 KKWJ9L80 コンクリートベース
ACP-3-1	室内機：FVP80FB		1									
ACP-4	室外機：RZRP80BYV	床置 単相200V 3.0	1	EM-EEF2.0-3C 12.0 m	EM-CEES2.0SQ-2C 12.0 m	ダイクン KRP58M8	9.5/15.9 L= 2.0 m	EM-EEF1.6-3C L= 4.0 m	SD100	VP20 L= 1.0 m	食堂A	室内機用木台 KKWJ9L80 コンクリートベース
ACP-4-1	室内機：FVP80FB		1									
ACP-5	室外機：RZRP80BYV	床置 単相200V 3.0	1	EM-EEF2.0-3C 18.0 m	EM-CEES2.0SQ-2C 18.0 m	ダイクン KRP58M8	9.5/15.9 L= 3.0 m	EM-EEF1.6-3C L= 5.0 m	SD100	VP20 L= 1.0 m	食堂A	室内機用木台 KKWJ9L80 コンクリートベース
ACP-5-1	室内機：FVP80FB		1									

ACP-6	室外機：RZRP80BYV	壁掛 単相200V 3.0	1	EM-EEF2.0-3C 14.0 m	EM-CEES2.0SQ-2C 14.0 m	ダイキン KRP58M8	9.5/15.9 L= 6.0 m	EM-EEF1.6-3C L= 8.0 m	SD100	VP13 L= 3.0 m	事務室	リモコン線 EM-CEE1.25-2C L= 2.2 m
ACP-6-1	室内機：FAP80FB ワイヤード：BRC1G4		1									
ACP-7	室外機：RZRP80BYT	壁掛 三相200V 3.0	1	EM-EEF2.0-3C 14.0 m	EM-CEES2.0SQ-2C 14.0 m	ダイキン KRP58M8	9.5/15.9 L= 5.0 m	EM-EEF1.6-3C L= 7.0 m	SD100	VP13 L= 3.0 m	談話室	リモコン線 EM-CEE1.25-2C L= 2.2 m
ACP-7-1	室内機：FAP80FB ワイヤード：BRC1G4		1									
ACP-8	室外機：RZRP50BYV	天吊 単相200V 2.0	1	EM-EEF2.0-3C 12.0 m	EM-CEES2.0SQ-2C 12.0 m	ダイキン KRP58M8	6.4/12.7 L= 12.0 m	EM-EEF1.6-3C L= 14.0 m	SD140	(ACP-9・10の 配管含む)	売店A	リモコン線 EM-CEE1.25-2C L= 8.6 m
ACP-8-1	室内機：FHP50FB ワイヤード：BRC1G4		1									
ACP-9	室外機：RZRP50BYV	天吊 単相200V 2.0	1	EM-EEF2.0-3C 12.0 m	EM-CEES2.0SQ-2C 12.0 m	ダイキン KRP58M8	6.4/12.7 L= 10.0 m	EM-EEF1.6-3C L= 12.0 m	—	VP25 L= 1.0 m	売店A	リモコン線 EM-CEE1.25-2C L= 6.5 m
ACP-9-1	室内機：FHP50FB ワイヤード：BRC1G4		1									
ACP-10	室外機：RZRP50BYV	天吊 単相200V 2.0	1	EM-EEF2.0-3C 13.0 m	EM-CEES2.0SQ-2C 13.0 m	ダイキン KRP58M8	6.4/12.7 L= 9.0 m	EM-EEF1.6-3C L= 11.0 m	—	VP25 L= 1.0 m	売店A	リモコン線 EM-CEE1.25-2C L= 3.7 m
ACP-10-1	室内機：FHP50FB ワイヤード：BRC1G4		1									
ACP-11	室外機：R403AEP	壁掛 単相200V 3.0	1	—	—	—	6.4/9.5 L= 5.0 m	EM-EEF1.6-3C L= 7.0 m	SD66	VP13 L= 4.5 m	売店B	リモコンコード MVVS0.75-2C L= 2.2 m
ACP-11-1	室内機：F403ATEP-W ワイヤード：BRC1G4		1									

空調機使据付仕様表は空調機参考型番(ダイキン)によるものである。選定空調機に合わせた冷媒管等を使用すること。
使用材料については全て、仕様書に記載した規格のもの又は同等品以上とする。

使用材料等表

電設資材

設置場所	材料名	規格		数量	備 考
共用部	ブレーカ	3φ 200V15A	参考型番(三菱)NV50-KC	3 個	
売店	ブレーカ	1φ 200V15A	参考型番(三菱)NV50-KC	2 個	

入札書
~~見積書~~

金額¥ (税抜)

品名	規格	単位	数量	単価(税抜き)	金額(税抜き)
宇治(5)333号厚生センター空調機据付役務	仕様書のとおり	セット	1.00		
	- 以下余白 -				
納入場所	関西処		納期	令和6年3月29日	
入札(契約)保証金	免除	入札(見積)書有効期間			

上記の公告又は通知に対して「入札及び契約心得」及び「標準契約書等」の契約条項等を承諾のうえ入札見積いたします。
また、当社(私(個人の場合)、当団体(団体の場合))は「入札及び契約心得」に示された暴力団排除に関する誓約事項について誓約いたします。

年 月 日

分任支出負担行為担当官(分任契約担当官)
陸上自衛隊関西補給処
調達会計部長 山崎 雅文 殿

住 所
会 社 名
代 表 者 名
代 表 者 連 絡 先

担 当 者 名
連 絡 先