

桂駐屯地におけるオープンカウンター方式による見積依頼について

- 1 本リストは、オープンカウンター方式実施要領に基づく手続きが必要です。
- 2 本方式は、随意契約を前提とした見積依頼であり、有効な見積書をもって申込みをした者のうち、予定価格の制限の範囲内で最低の価格の見積書をもって申込みをした者を契約の相手方とします。

3 件名リスト

一連 番号	件名	納入（履行） 場所	納期 （履行期限）	見積依頼書 公表日	見積書 提出期限	見積り合わせの 日時	防衛省 競争参加資格	備考
1	(6) 103号建物蒸気配管補修	陸上自衛隊 桂駐屯地	R6.12.13 (金)	R6.11.19 (火)	R6.11.26 (火) 1200	R6.11.26 (火) 1400	必要なし	細部は仕様書を参照

- 4 契約条項等を示す場所、問合せ先及び提出先
〒615-8103 京都府都市西京区川島六ノ坪
陸上自衛隊桂駐屯地 関西補給処桂支処会計課（中村）
TEL. 075-381-2125（内線 341） FAX 075-381-8881

- 5 仕様書に関する問い合わせ先
陸上自衛隊桂駐屯地 関西補給処桂支処管理課営繕班（岡部）
TEL. 075-381-2125（内線 384）

見 積 書

件名リスト一連番号	1
-----------	---

見積金額¥ (消費税を含まない。)

品 名	規 格	単 位	数 量	単 価	金 額
(6) 103号建物 蒸気配管補修	仕様書のとおり	式	1		
納入(履行)場 所	陸上自衛隊桂駐屯地		納 期 (履行期限)	R6.12.13	
契約保証金	免 除		入札(見積)書 有効期間		

上記に関して「入札及び契約心得」、「オープンカウンター方式実施要領」及び「標準契約書等」の契約条項等を承諾の上、入札見積りいたします。また、当社(私(個人の場合)、当団体(団体の場合))は、「入札及び契約心得」に示された暴力団排除に関する誓約事項について、誓約いたします。

令和6年11月26日

分任契約担当官







陸上自衛隊関西補給処桂支処

会計課長 田 尾 正 輝 殿

会社名 代表者名 担当者名 連絡先

(注) 押印を省略する場合には、担当者名及び連絡先を記載すること。

(6) 103号建物蒸気配管補修

件名				(6) 103号建物蒸気配管補修		図面番号	1/4
図名				表紙		縮尺	—
支処長	総務部長	管理課長	営繕班長	ボイラー係長	担当者		
							
関西補給処桂支処総務部管理課営繕班						令和6年11月14日	

仕 様 書

1 作業件名

(6) 103号建物蒸気配管補修

2 作業場所

京都府京都市西京区川島六ノ坪町 陸上自衛隊桂駐屯地

3 作業期間

契約締結日～令和6年12月13日(金)

4 概要

地下ピット内の伸縮管継手(蒸気)の取替を実施すること。

区分	取替内容	規格	数量
撤去	伸縮管継手(複式)	ﾊﾞﾝ ｼﾞＢ-22型 65A	同等品 1個
新設	伸縮管継手(複式)	ﾊﾞﾝ ｼﾞＢ14-N型 65A	同等品 1個

※撤去規格が生産終了のため新設規格を決定。

既設配管に必要な加工等は請負業者で実施すること。

5 一般事項

(1) 総則

本作業は、仕様書・図面・メーカー基準・次の基準及び関係法令等を遵守して実施すること。なお仕様書に記載なき事項については、事前に監督官と協議のうえ指示すること。なお仕様書に記載なき事項については、事前に監督官と協議のうえ指示に従うこと。

- ・公共建築工事標準仕様書(機械設備工事編)
- ・公共建築改修工事標準仕様書(機械設備工事編)

(2) 協議

請負者は設計図書及び現地において、相違・疑義あるいは不明な点が生じた場合は、監督官と協議し、その指示に従うこと。

(3) 火災予防・現場管理

作業中における火災予防、労働安全及び在来施設等の保護には、十分注意を払うものとし、汚破損した場合は、請負者の責任において速やかに原形に復旧すること。

(4) 作業写真

請負者は作業の主要な施工段階において写真撮影を実施すること。項目は着手前・作業中・作業完了後のほか、監督官の指示する箇所とする。また、写真はA4紙に整理のうえ1部提出すること。

(5) 電気・水道等の使用

本作業実施に必要な電力・給水については、請負者側で準備すること。

(6) 発生材

本作業で発生した金属屑等監督官が指示するものについては、発生材報告書を出し、所定の場所に集積、運搬を実施すること。

6 提出書類

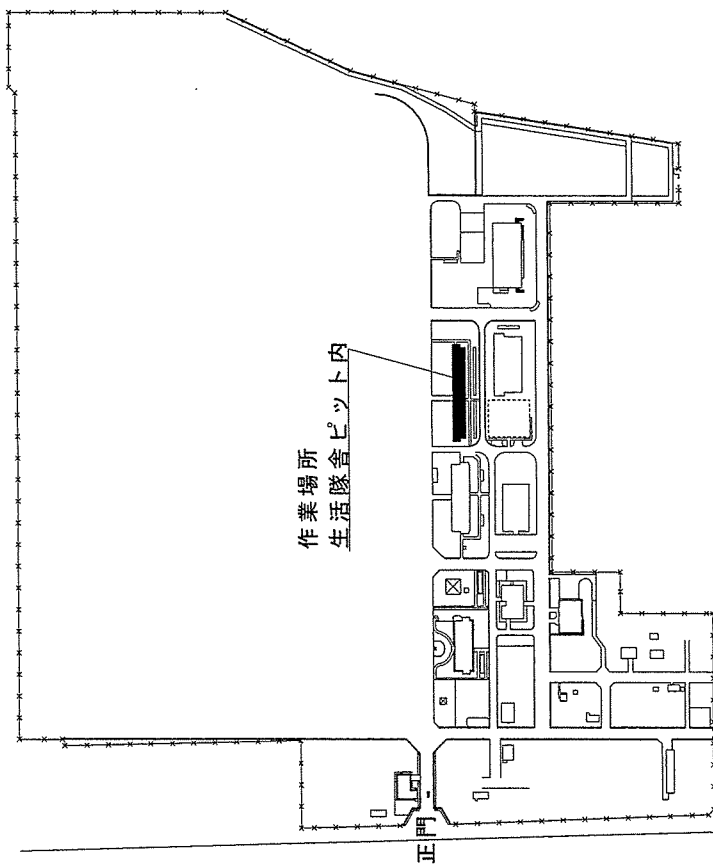
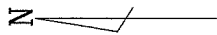
本作業での提出書類は下記のとおりとし、提出すること。

- (1) 内訳明細書 1部 (契約後速やかに提出)
- (2) 現場代理人等通知書 1部 (契約後速やかに提出)
- (3) 着手届 1部 (作業着手日に提出)
- (4) 完了届 1部 (作業完了日に提出)
- (5) 工程表 1部 (契約後速やかに提出)
- (6) 材料等承認願 1部 (作業着手前に提出)
- (7) 材料搬入報告書 1部 (材料搬入時に提出)
- (8) 発生材報告書 1部 (その都度提出)
- (9) 作業写真 1部 (整理し提出)
- (10) その他監督官の指示した書類 (監督官が指定した期日までに示した部数を提出)

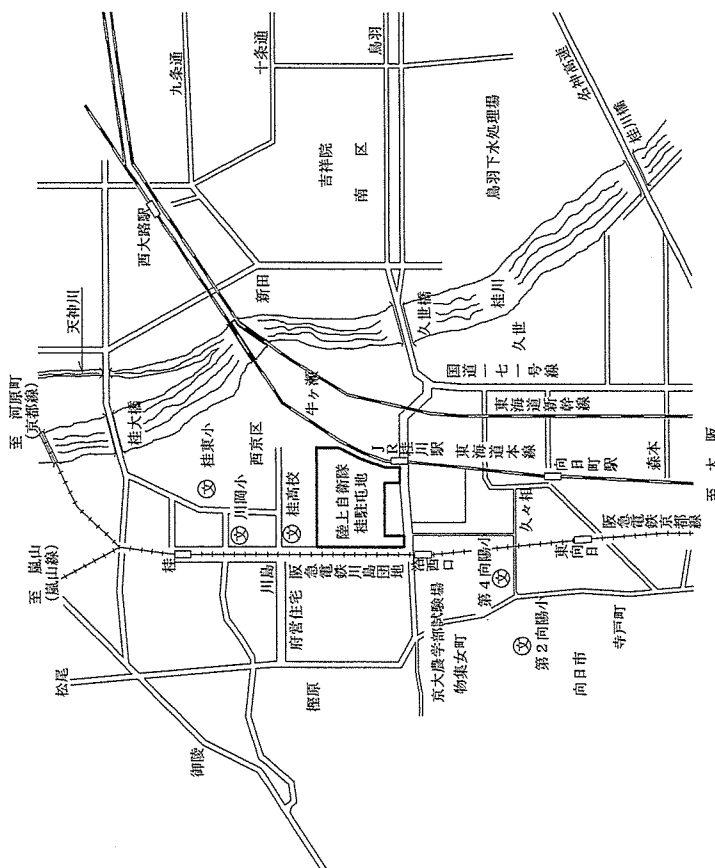
7 検査

作業完了後、検査官の完了検査を受け合格をもって完了とする。ただし、手直し事項が生じた場合は、手直し完了後再度検査を受け、合格をもって完了とする。

件名	(6) 103号建物蒸気配管補修	図面番号	2/4
図名	仕様書	縮尺	—
関西補給処桂支処総務部管理課営繕班			



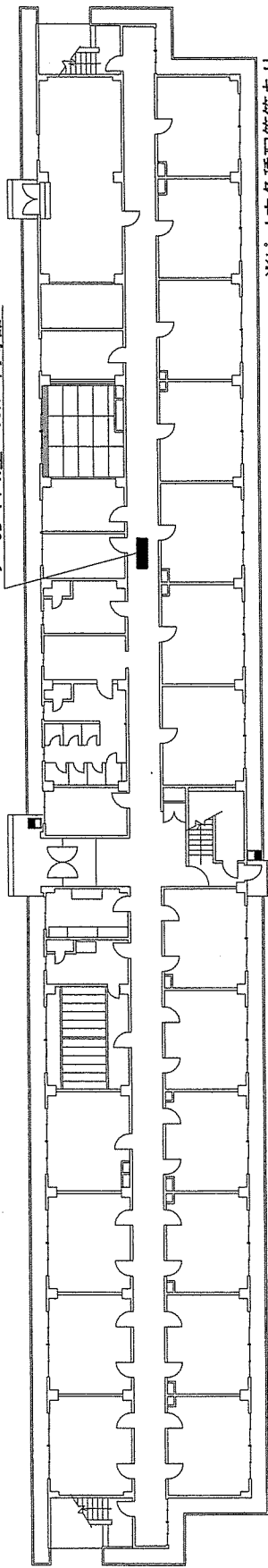
配置図 S=1/7,000



案内図 S=1/40,000

件名	(6) 103号建物蒸気配管補修	図面番号	3/4
図名	案内図・配置図	縮尺	図示
関西補給処桂支処総務部管理課營繕班			

作業場所 (地下ピット内)
伸縮管継手 (複式)
ハッ JB-14-N型 65A 同等品



※ピット内各種配管等あり
※ピット外高さ0.6~1.7m程度

103号生活隊舎1階

GROUP LIST (品名)	伸縮管継手 (複式)
APPLICABLE TEMP.	適用温度: MAX. 200℃
APPLICABLE PRESS.	適用圧力: MAX. 1.0MPa
EXPANSION RATE (伸縮率)	伸縮率: 1.5%
FRAMING CODE	構造: 鋼骨鉄筋コンクリート造

NO.	NAME OF PARTS	MATERIAL	QTY	REMARKS
1	EXPANSION JOINT	SS 304	1	
2	FLANGE	SS 304	2	
3	WASHER	SS 304	4	
4	NUT	SS 304	4	
5	PIPE	SS 304	1	
6	PIPE	SS 304	1	
7	PIPE	SS 304	1	
8	PIPE	SS 304	1	
9	PIPE	SS 304	1	
10	PIPE	SS 304	1	
11	PIPE	SS 304	1	
12	PIPE	SS 304	1	
13	PIPE	SS 304	1	
14	PIPE	SS 304	1	
15	PIPE	SS 304	1	
16	PIPE	SS 304	1	
17	PIPE	SS 304	1	
18	PIPE	SS 304	1	
19	PIPE	SS 304	1	
20	PIPE	SS 304	1	
21	PIPE	SS 304	1	
22	PIPE	SS 304	1	
23	PIPE	SS 304	1	
24	PIPE	SS 304	1	
25	PIPE	SS 304	1	
26	PIPE	SS 304	1	
27	PIPE	SS 304	1	
28	PIPE	SS 304	1	
29	PIPE	SS 304	1	
30	PIPE	SS 304	1	
31	PIPE	SS 304	1	
32	PIPE	SS 304	1	
33	PIPE	SS 304	1	
34	PIPE	SS 304	1	
35	PIPE	SS 304	1	
36	PIPE	SS 304	1	
37	PIPE	SS 304	1	
38	PIPE	SS 304	1	
39	PIPE	SS 304	1	
40	PIPE	SS 304	1	
41	PIPE	SS 304	1	
42	PIPE	SS 304	1	
43	PIPE	SS 304	1	
44	PIPE	SS 304	1	
45	PIPE	SS 304	1	
46	PIPE	SS 304	1	
47	PIPE	SS 304	1	
48	PIPE	SS 304	1	
49	PIPE	SS 304	1	
50	PIPE	SS 304	1	
51	PIPE	SS 304	1	
52	PIPE	SS 304	1	
53	PIPE	SS 304	1	
54	PIPE	SS 304	1	
55	PIPE	SS 304	1	
56	PIPE	SS 304	1	
57	PIPE	SS 304	1	
58	PIPE	SS 304	1	
59	PIPE	SS 304	1	
60	PIPE	SS 304	1	
61	PIPE	SS 304	1	
62	PIPE	SS 304	1	
63	PIPE	SS 304	1	
64	PIPE	SS 304	1	
65	PIPE	SS 304	1	
66	PIPE	SS 304	1	
67	PIPE	SS 304	1	
68	PIPE	SS 304	1	
69	PIPE	SS 304	1	
70	PIPE	SS 304	1	
71	PIPE	SS 304	1	
72	PIPE	SS 304	1	
73	PIPE	SS 304	1	
74	PIPE	SS 304	1	
75	PIPE	SS 304	1	
76	PIPE	SS 304	1	
77	PIPE	SS 304	1	
78	PIPE	SS 304	1	
79	PIPE	SS 304	1	
80	PIPE	SS 304	1	
81	PIPE	SS 304	1	
82	PIPE	SS 304	1	
83	PIPE	SS 304	1	
84	PIPE	SS 304	1	
85	PIPE	SS 304	1	
86	PIPE	SS 304	1	
87	PIPE	SS 304	1	
88	PIPE	SS 304	1	
89	PIPE	SS 304	1	
90	PIPE	SS 304	1	
91	PIPE	SS 304	1	
92	PIPE	SS 304	1	
93	PIPE	SS 304	1	
94	PIPE	SS 304	1	
95	PIPE	SS 304	1	
96	PIPE	SS 304	1	
97	PIPE	SS 304	1	
98	PIPE	SS 304	1	
99	PIPE	SS 304	1	
100	PIPE	SS 304	1	

ITEM NO.	DESCRIPTION	QTY	UNIT	REMARKS
1	EXPANSION JOINT	1	PC	
2	FLANGE	2	PC	
3	WASHER	4	PC	
4	NUT	4	PC	
5	PIPE	1	M	
6	PIPE	1	M	
7	PIPE	1	M	
8	PIPE	1	M	
9	PIPE	1	M	
10	PIPE	1	M	
11	PIPE	1	M	
12	PIPE	1	M	
13	PIPE	1	M	
14	PIPE	1	M	
15	PIPE	1	M	
16	PIPE	1	M	
17	PIPE	1	M	
18	PIPE	1	M	
19	PIPE	1	M	
20	PIPE	1	M	
21	PIPE	1	M	
22	PIPE	1	M	
23	PIPE	1	M	
24	PIPE	1	M	
25	PIPE	1	M	
26	PIPE	1	M	
27	PIPE	1	M	
28	PIPE	1	M	
29	PIPE	1	M	
30	PIPE	1	M	
31	PIPE	1	M	
32	PIPE	1	M	
33	PIPE	1	M	
34	PIPE	1	M	
35	PIPE	1	M	
36	PIPE	1	M	
37	PIPE	1	M	
38	PIPE	1	M	
39	PIPE	1	M	
40	PIPE	1	M	
41	PIPE	1	M	
42	PIPE	1	M	
43	PIPE	1	M	
44	PIPE	1	M	
45	PIPE	1	M	
46	PIPE	1	M	
47	PIPE	1	M	
48	PIPE	1	M	
49	PIPE	1	M	
50	PIPE	1	M	
51	PIPE	1	M	
52	PIPE	1	M	
53	PIPE	1	M	
54	PIPE	1	M	
55	PIPE	1	M	
56	PIPE	1	M	
57	PIPE	1	M	
58	PIPE	1	M	
59	PIPE	1	M	
60	PIPE	1	M	
61	PIPE	1	M	
62	PIPE	1	M	
63	PIPE	1	M	
64	PIPE	1	M	
65	PIPE	1	M	
66	PIPE	1	M	
67	PIPE	1	M	
68	PIPE	1	M	
69	PIPE	1	M	
70	PIPE	1	M	
71	PIPE	1	M	
72	PIPE	1	M	
73	PIPE	1	M	
74	PIPE	1	M	
75	PIPE	1	M	
76	PIPE	1	M	
77	PIPE	1	M	
78	PIPE	1	M	
79	PIPE	1	M	
80	PIPE	1	M	
81	PIPE	1	M	
82	PIPE	1	M	
83	PIPE	1	M	
84	PIPE	1	M	
85	PIPE	1	M	
86	PIPE	1	M	
87	PIPE	1	M	
88	PIPE	1	M	
89	PIPE	1	M	
90	PIPE	1	M	
91	PIPE	1	M	
92	PIPE	1	M	
93	PIPE	1	M	
94	PIPE	1	M	
95	PIPE	1	M	
96	PIPE	1	M	
97	PIPE	1	M	
98	PIPE	1	M	
99	PIPE	1	M	
100	PIPE	1	M	

20A~10A

20A~250A

No. 12.14. OF THE EXPANSION JOINTS, BEARINGLY, FEEL, NUTS & WASHERS, AFTER INSTALLATION.

JB-14 BELLOWS TYPE EXPANSION PIPE JOINT JB-14 型 40mm口径伸縮管継手

出原 野 等

VERMORL, LTD. 株式会社

CODE: JB14-10G-P

REV. 1.1