

入札公告(電気)

次のとおり一般競争入札(政府調達協定対象外)に付します。

分任契約担当官  
陸上自衛隊関西補給処桂支処  
会計課長 増田有貴

1 工事概要

- (1) 工事名： (5)照明器具改修工事  
(2) 工事場所： 京都府京都市西京区六ノ坪 陸上自衛隊桂駐屯地  
(3) 工事内容： 本工事は、以下の工事を行うものである。  
用途(電気)  
照明器具撤去・取替  
(4) 工期： 令和6年3月29日(金)まで  
(5) 本工事は、工事費内訳明細書の提出を義務付ける工事である。

2 競争参加資格

- (1) 予算決算及び会計令(昭和22年勅令第165号。以下「予決令」という。)第70条及び第71条の規定に該当しない者であること。  
(2) 防衛省における一般競争(指名競争)参加資格(以下「防衛省競争参加資格」という。)格付を受け、近畿中部防衛局に競争参加を希望していること。  
(会社更生法(平成14年法律第154号)に基づき更生手続開始の申立てがなされている者又は民事再生法(平成11年法律第225号)に基づき再生手続開始の申立てがなされている者については、手続開始の決定後、再度級別の格付を受けていること。)  
(3) 会社更生法に基づき更生手続開始の申立てがなされている者又は民事再生法に基づき再生手続開始の申立てがなされている者((2)の再度級別の格付を受けた者を除く。)でないこと。  
(4) 以下の表に示す防衛省参加資格の等級以上の資格を保有するもの。(どれか一つで可)

工事区分	建築一式	電気
格付	C	B

- (5) 平成20年度以降入札公告日までに、元請けとして完成・引渡しを完了した工事のうち上記2(4)の工事を施工した実績を有すること(建設共同企業体の構成員としての実績は、出資比率が20%以上のものに限る。)

なお、当該実績が平成13年12月25日以降に完成した防衛省発注機関(契約担当官等が属する防衛省本省の内部部局、防衛大学校、防衛医科大学校、防衛研究所、統合幕僚監部、陸上幕僚監部、海上幕僚監部、航空幕僚監部、情報本部、防衛監察本部、地方防衛局並びに統合幕僚長及び陸上幕僚長、海上幕僚長又は航空幕僚長の監督を受ける陸上自衛隊、海上自衛隊及び航空自衛隊の部隊及び機関並びに防衛装備庁をいう。以下同じ。)(旧防衛施設局及び旧防衛施設支局を含む。)の発注した工事に係るものにあつては、施工成績評定通知書又は工事成績評定通知書の評定点合計(以下「評定点合計」という。)が65点未満のものを除く。

また、実績が工事成績相互利用登録機関が発注した工事で工事成績評定相互利用対象工事に該当するものである場合は、工事成績の評定点が65点未満のものを除くこと。

- (6) (5)の施工実績が防衛省発注機関(旧防衛施設局及び旧防衛施設支局を含む。)の発注した工事(平成13年12月25日以降に完成した工事)で65点以上の者又は提出する工程表の工程管理に対する技術的所見が適切である者。

- (7) 次の基準を全て満たす監理技術者又は主任技術者(以下「監理技術者等」という。)を当該工事に専任で配置できること。
- ア 建築工事において、2級建築施工管理技士又はこれと同様以上の資格を有する者。
- イ 平成20年度以降入札公告日までに、(5)に掲げる工事の経験を有する者(原則、着工から完成まで従事している者。)
- なお、当該経験が平成13年12月25日以降に完成した防衛省発注機関(旧防衛施設局及び旧防衛施設支局を含む。)の発注した工事に係るものにあつては、評定点合計が65点未満のものを除く。また、経験が工事成績相互利用登録機関が発注した工事で工事成績評定相互利用対象工事に該当するものである場合は、工事成績の評定点が65点未満のものを除く。
- ウ 監理技術者にあつては、監理技術者資格者証及び監理技術者講習修了証を有する者。
- (8) 一般競争参加資格確認申請書(以下「申請書」という。)及び競争参加資格確認資料(以下「資料」という。)の提出期限の日から開札の時点までの期間に、近畿中部防衛局長から、「工事請負契約等に係る指名停止等の措置要領について」(防整施(事)第150号。28.3.31)に基づく指名停止を受けていないこと。
- (9) 入札に参加しようとする者の間に資本関係又は人的関係がないこと(資本関係又は人的関係がある者のすべてが共同企業体の代表者以外の構成員である場合を除く。)
- (10) 近畿中部防衛局管轄区域内(富山県、石川県、福井県、滋賀県、京都府、大阪府、兵庫県、奈良県、和歌山県)に建築工事業の許可に基づく本店、支店又は営業所が所在すること。
- (11) 都道府県警察から暴力団関係業者として防衛省が発注する工事等から排除するよう要請があり、当該状態が継続している有資格業者でないこと。
- (12) 情報保全に係る履行体制について、適切な体制を有すると確認できる者

### 3 入札手続等

#### (1) 担当部局

①入札及び契約事項に関する問い合わせ先
〒615-8103 京都府京都市西京区川島六ノ坪 陸上自衛隊桂駐屯地 関西補給処桂支処会計課 担当 新谷 TEL 075-381-2125(内線341) FAX 075-381-8881

②仕様書に関する問い合わせ先
〒615-8103 京都府京都市西京区川島六ノ坪 陸上自衛隊桂駐屯地 関西補給処桂支処管理課 担当 中村 TEL 075-381-2125(内線595)

#### (2) 入札説明書の交付期間等

##### ア 交付期間

令和5年6月16日(金)から 令和5年7月10日(月) まで

(行政機関の休日に関する法律第1条第1項に規定する行政機関の休日(以下「行政機関の休日」という。)を除く。)の毎日、午前8時30分から午後5時まで(正午から午後1時までの間を除く。)

##### イ 交付場所

3(1)①の担当部局において交付を行う。(必ず事前に来訪予約を実施)

#### (3) 申請書及び資料の提出期限等

##### ア 提出期限: 令和5年7月11日(火)午後5時00分まで

イ 提出方法 :3(1)①の担当部局に持参又は郵送又は宅配  
(以下「郵送等」という。)

#### (4) 入札書の提出

##### ア 提出期限: 令和5年7月27日(木)

イ 提出方法:3(1)①の担当部局に持参又は郵送等

ウ 郵送等による場合は、郵送等した旨の連絡をすること及び現着(担当者)の手元に届いた旨を業者の責任において確認すること

(5) 開札の日時及び場所

- ア 日時： 令和5年7月28日(金)午前10時30分  
イ 場所： 桂駐屯地1号隊舎1F 多目的室

4 その他

(1) 手続きにおいて使用する言語及び通貨は日本語及び日本国通貨に限る。

(2) 入札保証金:免除

(3) 契約保証金 :免除

ただし、落札者は、公共工事履行保証証券による保証(引き渡した工事目的物が種類又は品質に関して契約の内容に適合しないもの(以下「契約不適合」という。)である場合において当該契約不適合を保証する特約(2年間)を付したものに限り。)を付するものとする。

この場合の保証金額は、請負代金の10分の3以上とする。

(4) 入札の無効

次に掲げる入札は無効とする。

- ア 本公告に示した競争参加資格のない者のした入札  
イ 申請書又は資料に虚偽の記載をした者の入札  
ウ 入札説明書及び入札心得書において示した入札に関する条件に違反した入札  
エ 工事費内訳明細書を提出していない者の入札

(5) 落札者の決定方法

予決令第79条の規定に基づいて作成された予定価格の制限の範囲内で最低の価格をもって有効な入札を行った者を落札者とする。

ただし、落札者となるべき者の入札価格によっては、その者により当該契約の内容に適合した履行がなされないおそれがあると認められるとき、又はその者と契約を締結することが公正な取引の秩序を乱すこととなるおそれがあり著しく不相当であると認められるときは、予定価格の制限の範囲内の価格をもって入札した他の者のうち最低の価格をもって入札した者を落札者とすることがある。

(6) 配置予定監理技術者の確認

落札者決定後、発注者支援データベース・システム等により配置予定の監理技術者等の専任制違反の事実が確認された場合、契約を結ばないことがある。

なお、種々の状況からやむを得ないものとして承認された場合のほかは、配置予定の監理技術者等の変更を認めない。

(7) 落札者となるべき者の入札価格が予決令第85条の規定に基づいて作成された基準(以下「調査基準価格」という。)を下回っている場合は、予決令第86条の調査(以下「低入札価格調査」という。)を行うので、協力しなければならない。

(8) 専任の監理技術者の配置が義務付けられている工事において、調査基準価格を下回った価格をもって契約する場合には、監理技術者とは別に同等の要件を満たす技術者の配置を求めることがある。

(9) 入札後、契約を締結するまでの間に、都道府県警察から暴力団関係者として防衛省が発注する工事等から排除するよう要請があり、当該状態が継続している有資格者とは契約を行わない。

(10) 契約書作成の要否 :要

(11) 関連情報を入手するための照会窓口: 上記3(1)①に同じ。











(12) 競争参加資格の級別の格付を受けていない者の参加

上記2(2)に掲げる競争参加資格の級別の格付を受けていない者も上記3(3)により申請書及び資料を提出することができるが、競争に参加するためには、開札の時点において当該資格の格付を受け、かつ、競争参加資格の確認を受けていなければならない。

(13) 陸上自衛隊の建設工事に係る入札心得書等及び標準契約書の内容を遵守すること。

(14) 詳細は、入札説明書による。

# (5) 照明器具改修工事

件名	(5) 照明器具改修工事							図面番号	1/24
図名	表紙							縮尺	—
支処長	総務部長	管理課長	営繕班長	電気係長	電気係	管財	工事企画	施設管理	担当者
									
関西補給処桂支処総務部管理課営繕班								令和5年6月2日	

# 仕 様 書

1 工事件名  
(5) 照明器具改修工事

2 工事場所  
京都府京都市南区久世高田町336 陸上自衛隊桂駐屯地

3 工事期間  
契約締結日～令和6年3月29日(金)

4 工事概要  
本工事は、108号建物他4棟の照明器具のLED化を実施するもの。

工事種目	種 別	概 要	数 量
電気設備工事	仮設工事	仮設足場、高所作業車等	1 式
	電灯設備	照明器具及び附属設備等新設	842台
	撤去工事	既設照明器具、昇降機等撤去、運搬、処分等	842台
		諸官庁届出及び手続き	1 式

5 一般事項

(1) 総則

ア 本工事は、仕様書・図面・メーカー基準・次の基準及び関係法令等を遵守して実施すること。

- ・公共建築工事標準仕様書(建築工事・電気設備工事編)
- ・公共建築改修工事標準仕様書(建築工事・電気設備工事編)

イ 図面と仕様書との内容に相違または明示なき場合、疑義が生じた場合、事前に監督官と協議のうえ指示に従うこと。

ウ 工事施工に際し、現場の収まり及び取り合わせ等の関係で位置または工法を多少変え、それぞれの数量を幾分増減する等の軽微な変更及び技術的に当然施工すべき事項が発生した場合は、監督官の指示に従い施工するものとする。

エ 本工事に必要な工具及び消耗部品は請負者の負担とすること。

オ 請負者は駐屯地内で工事を行う場合、区域への立ち入り及び行動(出入門火気の取り扱い・工事用通行路等)は駐屯地の規則及び関係者の指示を遵守して行うものとし、工事施工場所以外への立ち入りを禁止する。

カ 本工事で発生する発生材のうち金属類は発生材報告書を監督官に提出するとともに監督官の指示する場所へ集積すること。その他は関係法令に基づき処分し、工期内に「マニフェストE票の写し」を監督官に提出すること。

キ 工事に必要とする電力水道は全て請負者の負担において用意するものとする。

(2) 現場管理

ア 火災予防・現場管理

工事中における火災予防、労働安全及び在来施設等の保護には十分注意を払うものとし、汚破損した場合、請負者の責任において速やかに原形に復旧すること。

イ 工事写真

請負者は工事の主要な施工段階において写真撮影を実施すること。項目は着工前・施工中・隠蔽部分・工事完了後のほか、監督官の指示する箇所とする。また、写真はA4紙に整理のうえ1部提出すること。

ウ 工事時間

敷地内における工事実施時間帯は、平日(土・日及び祝祭日は除く。)の午前8時30分から午後5時迄を基準とする。その他の時間帯に工事を実施する場合には、事前に監督官と協議のうえ指示に従うこと。

エ 必要に応じ、既存施設部分等について適切な養生を行うとともに、完成に際しては当該工事に関する部分の適切な後片付け及び清掃を行うものとする。

6 特記事項

(1) 本仕様書及び図面記載寸法は、標準寸法につき工事に際して現地確認のうえ細部原寸を確認すること。

(2) 本工事に伴い、取り合い部分等は収まりよく施工することとし、図面よりも現地の取り合いを優先すること。

(3) 材料仕様

使用材料はJIS及び各種協会規定に合致したものとし、製造メーカー等による出荷証明書を提出すること。また、工事に使用する材料については、搬入の都度監督官の検査をうけること。ただし、事前に監督官と調整し承認を得た場合この限りでない。なお、搬入した材料は工事で使用するまでの間に変質なきよう、適切に保管するものとする。

(4) 仕様書記載の型番は参考型番であり、メーカーを指定するものではない。

(5) 新設器具が既設器具との取付寸法が異なる場合は、監督官に報告するとともに新設器具が設置できるようボード切込み等を行うこと。

(6) 照明器具は取付け及び配線完了後、その全数について点灯試験を行うこと。

(7) 使用する照明器具は全て監督官に承認図を提出してから発注すること。

(8) 使用する材料は全て新品とすること。また、設計図書に定める品質及び性能を有することの証明となる資料(試験成績書等)を監督官へ提出すること。

(9) 停電が生じる場合は、作業の2週間前を目安に監督官に調整し、監督官に承諾を受けること。

(10) 諸官庁への届出及び申請について

工事に伴い、各諸官庁へ届出及び申請が必要な場合、請負者の方で準備及び実施すること。

件 名	(5) 照明器具改修工事	図面番号	2/24
図 名	仕 様 書	縮 尺	-
関西補給処桂支処総務部管理課営繕班			

7 提出書類

本工事での提出書類は下記のとおりとし、期限までに必ず提出すること。

- (1) 施工体制台帳及び体系図・・・1部（契約後速やかに提出）
- (2) 工程表・・・・・・・・・・・・1部（契約後速やかに提出）
- (3) 現場代理人等通知書・・・・・・・・1部（契約後速やかに提出）
- (4) 着工届・・・・・・・・・・・・1部（工事着工日に提出）
- (5) 竣工届・・・・・・・・・・・・1部（工事完了日に提出）
- (6) 材料等承認願・・・・・・・・・・・・1部（契約後速やかに提出）
- (7) 工事材料搬入報告書・・・・・・・・1部（材料搬入日に提出）
- (8) 工事費内訳明細書・・・・・・・・1部（契約後速やかに提出）
- (9) 発生材報告書・・・・・・・・・・・・1部（その都度提出）
- (10) 工事写真・・・・・・・・・・・・1部（アルバム等に整理し提出）
- (11) その他監督官の指示した書類（監督官が指定した期日までに示した部数を提出）

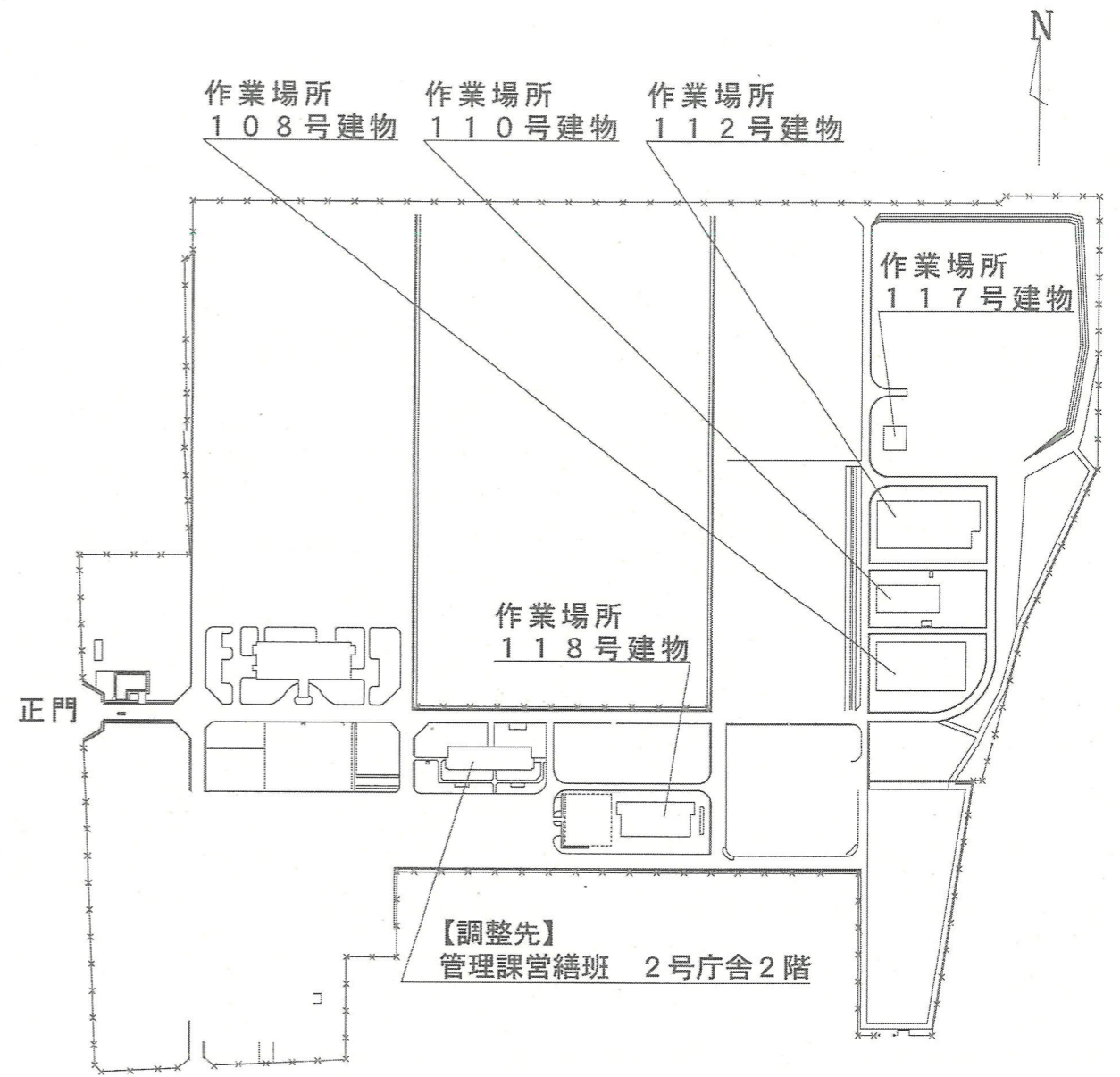
8 検査

工事完了後、現場清掃の上監督官に届け出た後、検査官の竣工検査を受け合格をもって竣工とする。ただし、手直し事項が生じた場合は、手直し完了後再度検査を受け、合格をもって竣工とする。

件名	(5) 照明器具改修工事	図面番号	3/24
図名	仕様書	縮尺	図示
関西補給処桂支処総務部管理課営繕班			



案内図 S=1/40000



駐屯地配置図 S=1/7000

件名	(5) 照明器具改修工事	図面番号	4/24
図名	案内図・配置図	縮尺	図示
関西補給処桂支処総務部管理課営繕班			

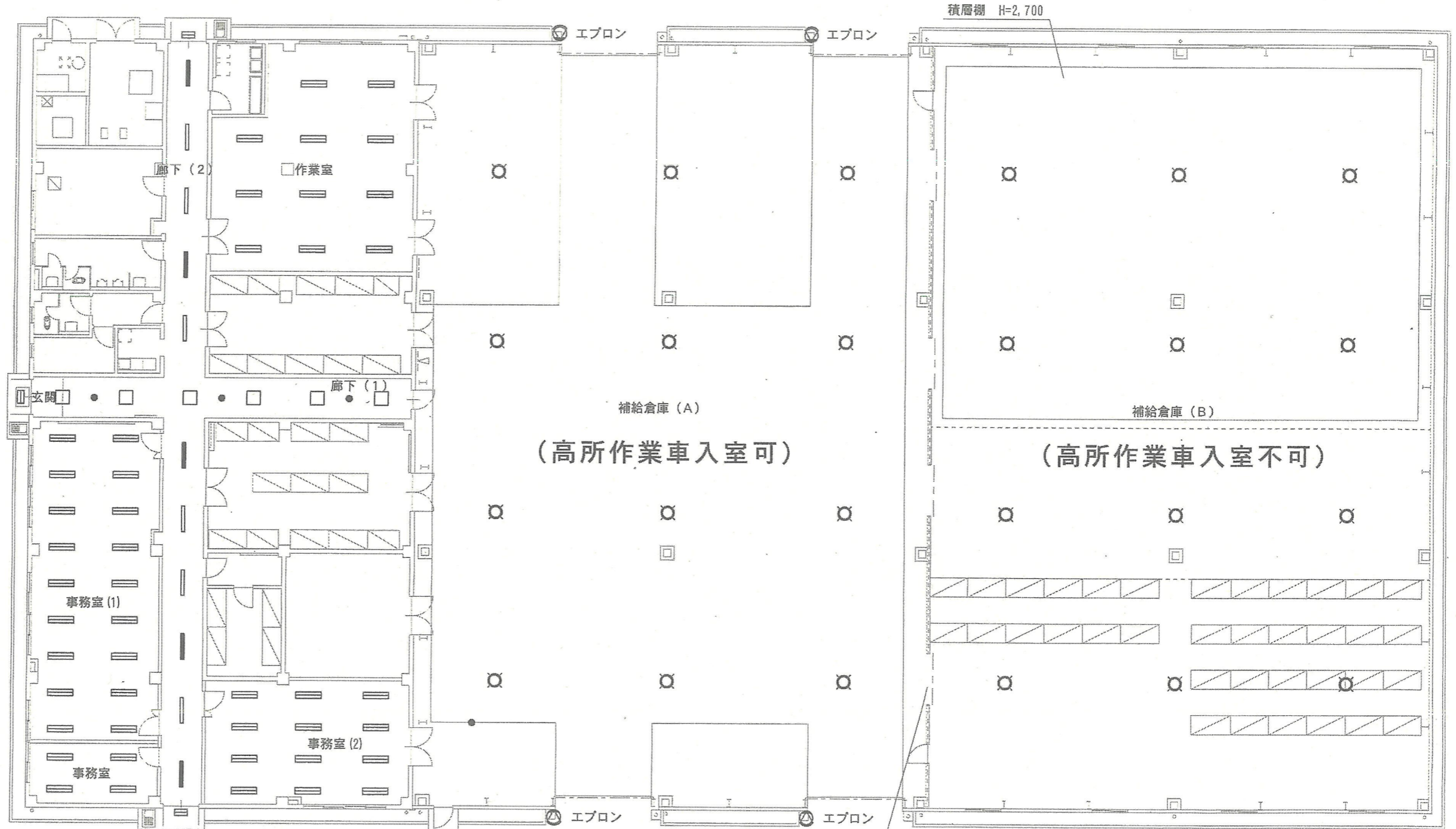
玄関、廊下(1)	天井高さ=2,500
FRF2-205	6
K1-IRS4-J13	3

作業室	天井高さ=2,600
FRS15-322	1 1

廊下(2)	天井高さ=2,400
FRS19-321	6
K1-FRS19-321	5

補給倉庫A	天井高さ=6,700
HSR1W-400M	1 2
HML1(昇降装置)	1 2
K1-ISS4-J30	1

補給倉庫B	天井高さ=6,700
HSR1W-400M	1 2
HML1(昇降装置)	1 2



事務室(1)	天井高さ=2,600
FRS15-322	1 8
事務室	天井高さ=2,600
FRS15-322	4
事務室(2)	天井高さ=2,600
FRS15-322	1 2

外部(玄関、廊下出入口)	天井高さ=2,200
FBF4MP-202	3

補給倉庫(A)  
(高所作業車入室可)

補給倉庫(B)  
(高所作業車入室不可)

エプロン	屋外取付高さ=4,000
HPJ1W-250M	4

シャッター H=3,400 W=2,300

照明器具記号凡例

—	1灯形	○	投光器
≡	2灯形	□	ブラケット付照明
—	非常用照明(1灯形)	●	非常用照明
○	高天井用照明器具		(ダウンライト形)
□	スクエア形照明		

件名	(5) 照明器具改修工事	図面番号	5/24
図名	108号建物 電灯設備図(更新前)	縮尺	1/300
関西補給処桂支処総務部管理課営繕班			



玄関、廊下(1)	天井高さ=2,500
LSS15-7-58 (埋込口640)	6
K1-LRS11-1	3

作業室	天井高さ=2,600
LRS3-4-65	11

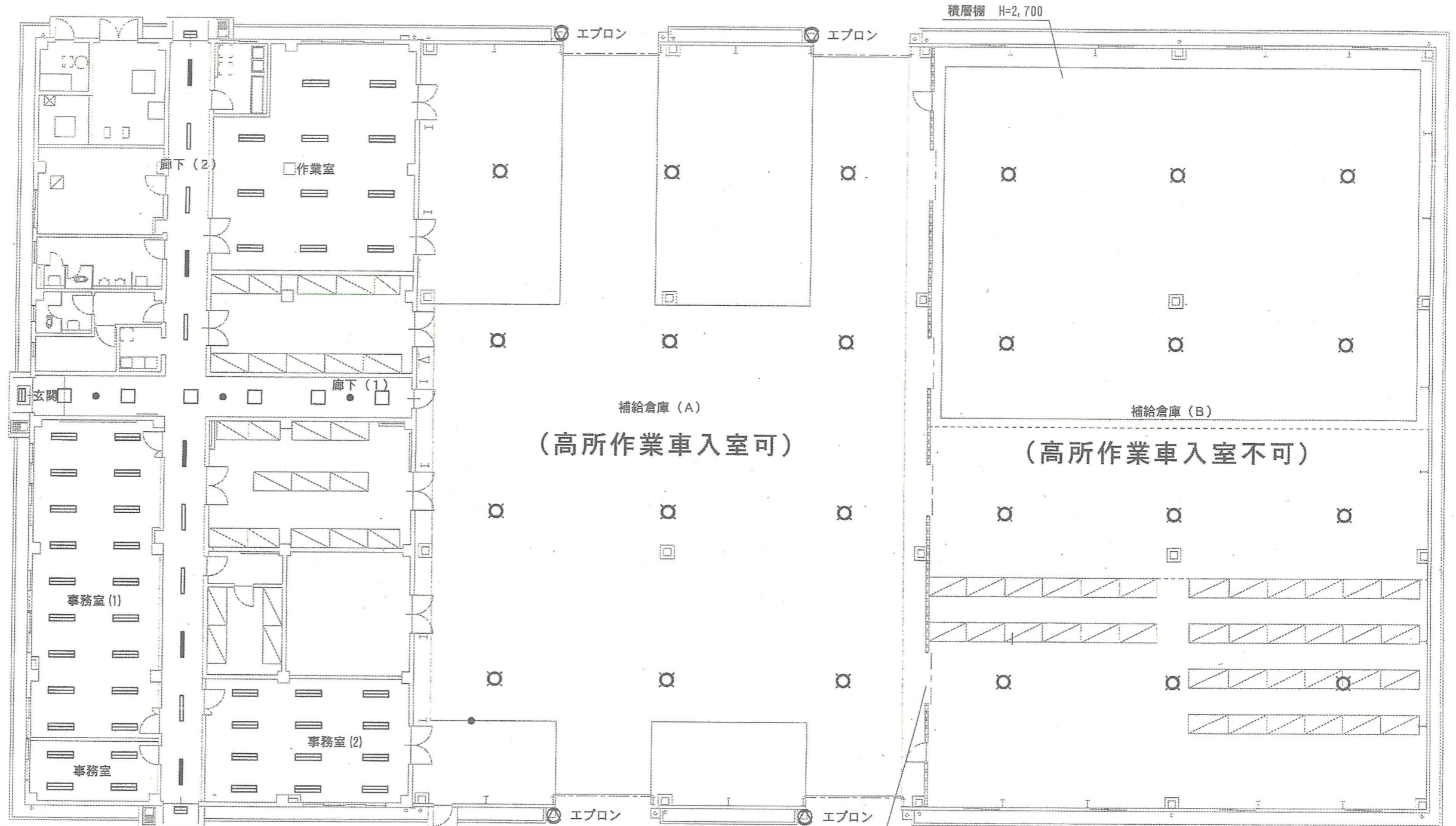
廊下(2)	天井高さ=2,400
LRS6-4-48	6
パナソニック埋込 XLG451PGNJLE9 (同等品)	5

補給倉庫A	天井高さ=6,700
LSR2M-200LZ9	12
(既存電動昇降装置撤去)	12
パナソニック直付 NNFB93007C (同等品)	1

補給倉庫B	天井高さ=6,700
LSR2M-200LZ9	12
(既存電動昇降装置撤去)	12

事務室(1)	天井高さ=2,600
LRS3-4-65	18
事務室	天井高さ=2,600
LRS3-4-65	4
事務室(2)	天井高さ=2,600
LRS3-4-65	12

外部(玄関、廊下出入口)	天井高さ=2,200
LBF3MP/RP-2-13	3



エプロン	屋外取付高さ=4,000
パナソニックNYS15270LE9 (同等品)	4

照明器具記号凡例

—	LED照明器具	≡	ブラケット付照明
≡	LED照明器具	○	高天井用照明器具
—	非常用照明	□	スクエア形照明
—	LED照明器具	●	非常用照明
○	投光器		(ダウンライト形)

件名	(5) 照明器具改修工事	図面番号	6/24
図名	108号建物 電灯設備図 (更新後)	縮尺	1/300
関西補給処桂支処総務部管理課営繕班			

# 108号建物照明器具取付表

室名			作業室	玄関、廊下(1)	廊下(2)	補給倉庫A	補給倉庫B	事務室(1)	事務室	事務室(2)	外部(玄関、廊下出入口)	エプロン	合計	総台数
器具名称	既設器具名称	新設照明器具公共型番												
照明器具の例(同等品可) ※照度JIS規格以上														
FRS15-322	LRS3-4-65	XLX460UENTLE9	11					18	4	12			45	97
FRS19-321	LRS6-4-48	XLX450NENPLE9			6								6	
FBF4MP-202	LBF3MP/RP-2-13	NNFW21810CLE9									3		3	
K1-FRS19-321		パナソニック埋込XLG451PGNJLE9(同等品)			5								5	
FRF2-205	LSS15-7-58(埋込□640)	XLX160DENJLE9		6									6	
HSR1W-400M(高天井水銀灯)	LSR2M-200LZ9	NYM20112ZLZ9				12	12						24	
K1-IRS4-J13	K1-LRS11-1	NNFB90605CLE9		3									3	
K1-ISS4-J30		パナソニック直付NNFB93007C(同等品)				1							1	
HPJ1W-250M		パナソニックモールライトNYS15270LE9(同等品)										4	4	

件名	(5) 照明器具改修工事	図面番号	7/24
図名	108号建物照明器具取付表	縮尺	-
関西補給処桂支処総務部管理課當班			

通路	天井高さ=2,400
FBS5-321	7

整備場	天井高さ=3,000
FRS19-322	12

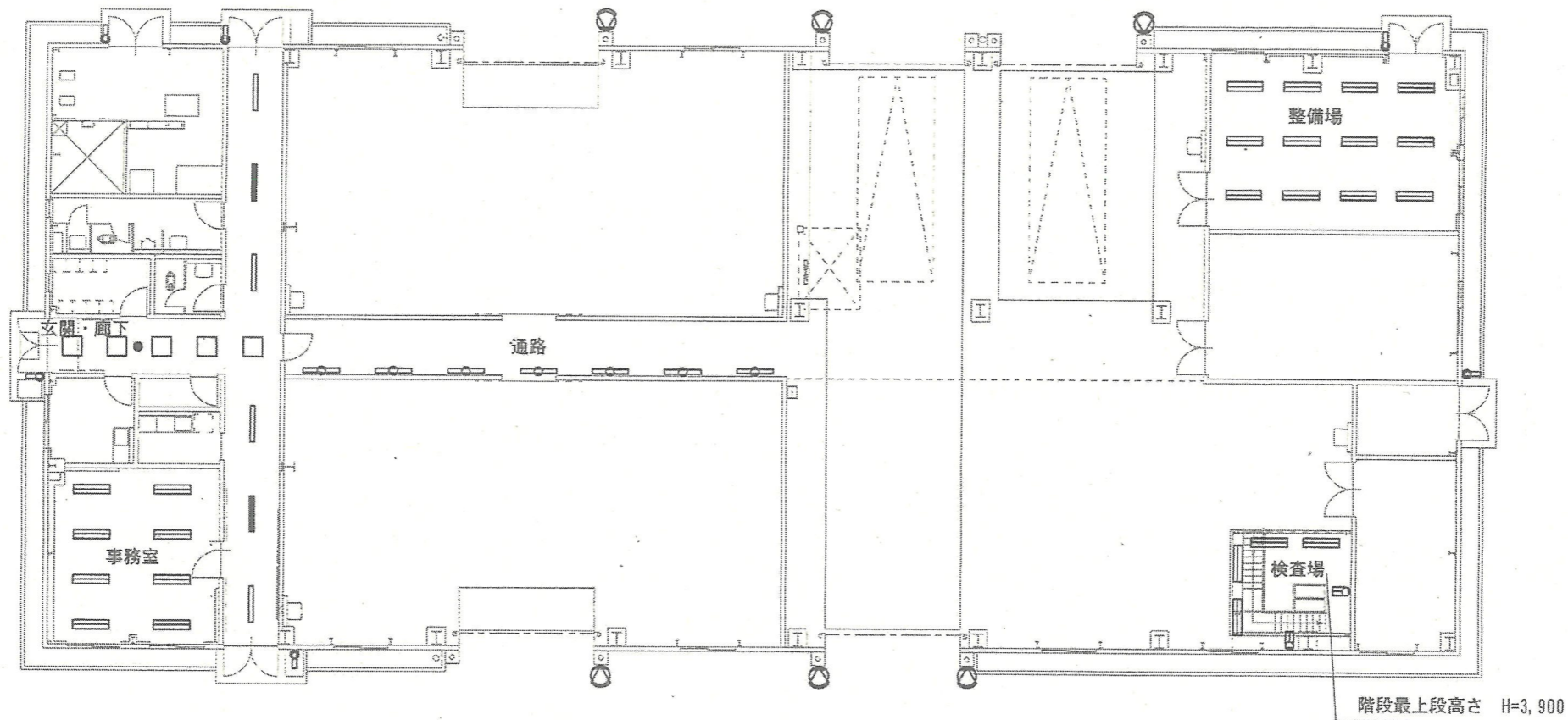
玄関・廊下	天井高さ=2,400
FRF-205	5
K1-IRS4-J13	1
FRS19-321	4
K1-FRS19-321	2

事務室	天井高さ=2,600
FRS15-322	8

外部(出入口)	天井高さ=2,200
FBF2RP-201	6

屋外	屋外取付高さ=4,000
HPJ1W-250M	6

検査場	天井高さ=6,300
FSR2-322	4
FSS8-322	2



照明器具記号凡例

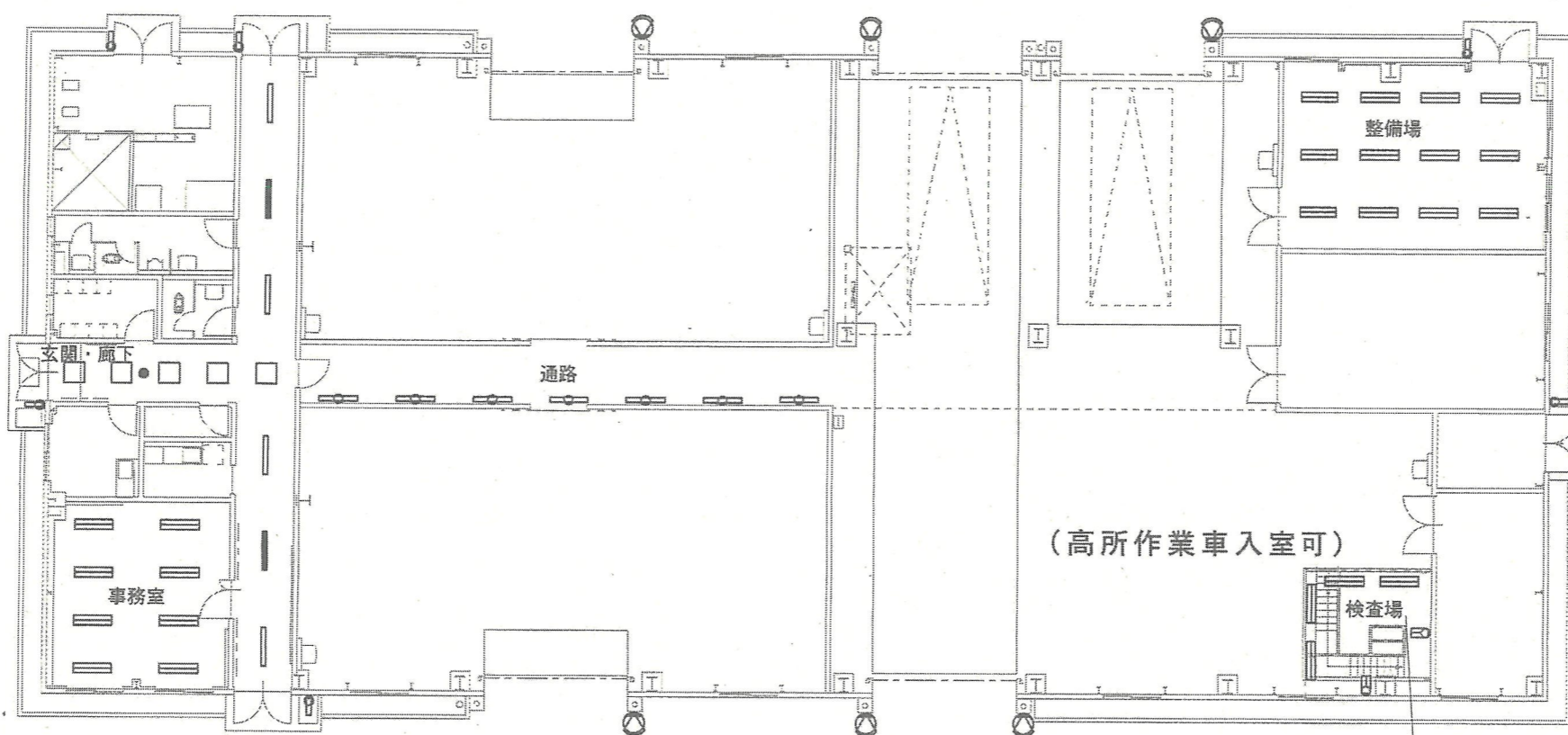
—	1灯形	□	スクエア形照明
≡	2灯形	⊞	壁付照明器具
—	非常用照明(1灯形)	⇒	ウォールライト
—	壁付照明器具	•	非常用照明 (ダウンライト形)
⊙	投光器		

件名	(5) 照明器具改修工事	図面番号	8/24
図名	110号建物 電灯設備図(更新前)	縮尺	1/300
関西補給処桂支処総務部管理課営繕班			

通路	天井高さ=2,400
LSS13-4-45	7

整備場	天井高さ=3,000
LRS3-4-65	12

玄関・廊下	天井高さ=2,400
LSS15-7-58 (埋込口640)	5
K1-LRS11-2	1
LRS6-4-48	4
パナソニック埋込 XLG451PGNLE9 (同等品)	2



事務室	天井高さ=2,600
LRS3-4-65	8

検査場	天井高さ=6,300
LSS1-4-65	4
LSS1-4-48	2

階段最上段高さ H=3,900

外部(出入口)	天井高さ=2,200
LBF3MP/RP-2-06	6

屋外	屋外取付高さ=4,000
パナソニックNYS15270LE9 (同等品)	6

照明器具記号凡例

☐	LED照明器具	□	スクエア形照明
≡	LED照明器具	⊗	壁付照明器具
—	非常用照明 (1灯形)	∞	ウォールライト
⊗	壁付照明器具	•	非常用照明 (ダウンライト形)
⊙	投光器		

件名	(5) 照明器具改修工事	図面番号	9/24
図名	110号建物 電灯設備図 (更新後)	縮尺	1/300
関西補給処桂支処総務部管理課営繕班			

# 110号建物照明器具取付表

室名			通路	整備場	検査場	玄関・廊下	事務室	外部(出入口)	屋外	合計	総台数
器具名称											
既設器具名称	新設照明器具公共型番	照明器具の例(同等品可) ※照度JIS規格以上									
FSR2-322	LSS1-4-65	XLX460NENPLE9			4					4	57
FBS5-321	LSS13-4-45	XLX450BSNTLE9	7							7	
FRS15-322	LRS3-4-65	XLX460UENTLE9				8				8	
FRS19-322	LRS3-4-65	XLX460UENTLE9		12						12	
FSR19-321	LRS6-4-48	XLX450PENTLE9				4				4	
FBF2RP-201	LBF3MP/RP-2-06	NNFW21800KLE9						6		6	
FRF2-205	LSS15-7-58 (埋込口640)	XLX160DENJLE9				5				5	
K1-FRS19-321		パナソニック埋込XLG451PGNJLE9 (同等品)				2				2	
HPJ1W-250M		パナソニックモールライトNYS15270LE9 (同等品)						6		6	
K1-IRS4-J13	K1-LRS11-2	NNFB91605C				1				1	
FSS8-322	LSS1-4-48	XLX450UENTLE9			2					2	

件名	(5) 照明器具改修工事	図面番号	10/24
図名	110号建物照明器具取付表	縮尺	-
関西補給処桂支処総務部管理課當班			

外部(出入口1)	天井高さ=3,900
FBF4MP-202	1

外部(出入口2)	天井高さ=2,800
FBF2RP-201	1

控室	天井高さ=2,400
FRS19-322	9

事務室(1)	天井高さ=2,400
FRS15-322	16

外部(出入口3)	天井高さ=3,200
FBF4MP-202	1

廊下(1)	天井高さ=2,400
FRS19-321	15
K1-FRS19-321	7

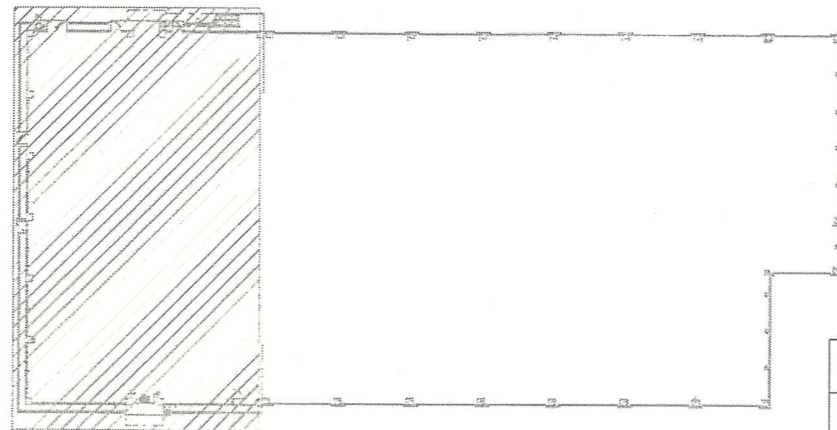
整備室(1)	天井高さ=2,400
FRS15-322	9



1階平面図(縮尺1/300)

112号建物全体図(縮尺1/1,000)

サイドショップ棟 ← → 整備工場棟



照明器具記号凡例

—	1灯形	⊕	壁付照明器具
≡	2灯形	⊞	ウォールライト
—	非常用照明(1灯形)	⊕	電池内蔵型
≡	非常用照明(2灯形)	⊞	直付非常用照明

件名	(5) 照明器具改修工事	図面番号	11/24
図名	112号建物サイドショップ棟 電灯設備図(更新前)	縮尺	-
関西補給処桂支処総務部管理課営繕班			

サイドショップ棟 ← → 整備工場棟



2階平面図(縮尺1/300)

外部(出入口4)	天井高さ=3,000
FBF4MP-202	1

整備室(5)	天井高さ=2,600
FRS15-322	18

整備室(4)	天井高さ=2,600
FRS15-322	8

整備室(3)	天井高さ=2,600
FRS15-322	8
K1-FRS15-322	4

整備室(2)	天井高さ=2,600
FRS15-322	11
K1-FRS15-322	4

階段	壁付H=2,500
K1-FBF13-321	1

事務室(3)	天井高さ=2,600
FRS15-322	10
K1-FRS15-322	4

事務室(2)	天井高さ=2,600
FRS15-322	5
K1-FRS15-322	1

廊下(2)	天井高さ=2,400
FRS19-321	12
K1-FRS19-321	6

外部(出入口1)	天井高さ=3,900
LBF3MP/RP-2-13	1

外部(出入口2)	天井高さ=2,800
LBF3MP/RP-2-13	1

控室	天井高さ=2,400
LRS3-4-65	9

事務室(1)	天井高さ=2,400
LRS3-4-65	16

外部(出入口3)	天井高さ=3,200
LBF3MP/RP-2-13	1

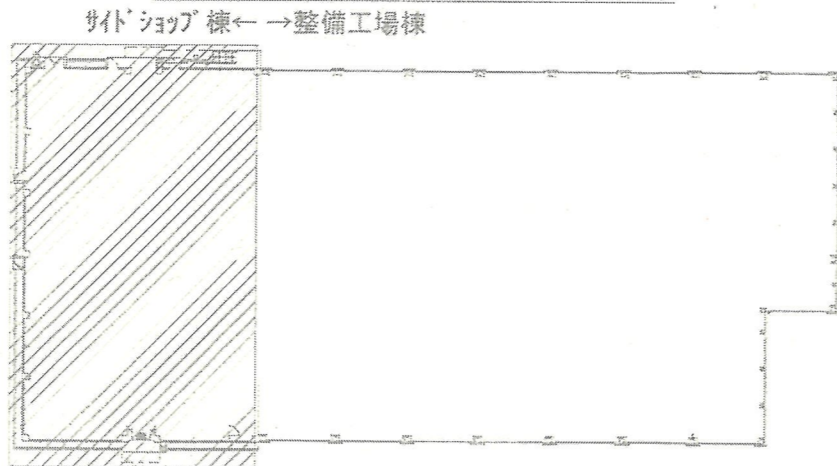
廊下(1)	天井高さ=2,400
LRS6-4-48	15
パナソニック埋込 XLG451PGNJLE9 (同等品)	7

整備室(1)	天井高さ=2,400
LRS3-4-65	9



1階平面図(縮尺1/300)

112号建物全体図(縮尺1/1,000)



2階平面図(縮尺1/300)

外部(出入口4)	天井高さ=3,000
LBF3MP/RP-2-13	1

整備室(5)	天井高さ=2,600
LRS3-4-65	18

整備室(4)	天井高さ=2,600
LRS3-4-65	8

整備室(3)	天井高さ=2,600
LRS3-4-65	8
パナソニック埋込 XLG461UGNJLE9 (同等品)	4

整備室(2)	天井高さ=2,600
LRS3-4-65	11
パナソニック埋込 XLG461UGNJLE9 (同等品)	4

階段	壁付H=2,500
パナソニック直付 XLF433HNNCLE9 (同等品)	1

事務室(3)	天井高さ=2,600
LRS3-4-65	10
パナソニック埋込 XLG461UGNJLE9 (同等品)	4

事務室(2)	天井高さ=2,600
LRS3-4-65	5
パナソニック埋込 XLG461UGNJLE9 (同等品)	1

廊下(2)	天井高さ=2,400
LRS6-4-48	12
パナソニック埋込 XLG451PGNJLE9 (同等品)	6

照明器具記号凡例

—	LED照明器具	☐	壁付照明器具
≡	LED照明器具	≡	ウォールライト
—	非常用照明 LED照明器具	☐	電池内蔵型 非常用照明
≡	非常用照明 LED照明器具		

件名	(5) 照明器具改修工事	図面番号	12/24
図名	112号建物サイトショップ棟 電灯設備図(更新後)	縮尺	-
関西補給処桂支処総務部管理課営繕班			

サブショップ棟 ← → 整備工場棟

エプロン	取付高さ=6,000
HPJ1W-250M	9

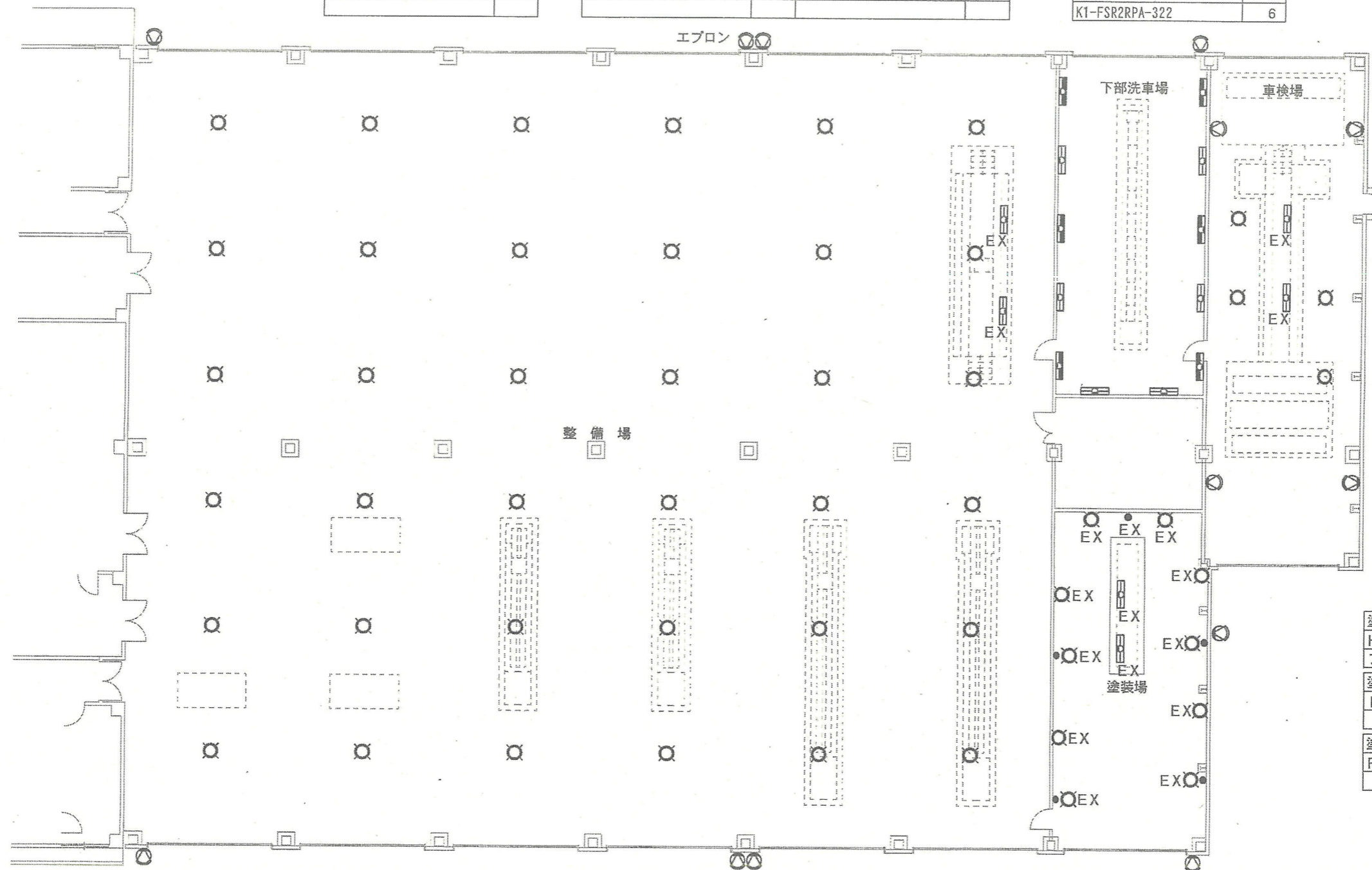
整備場	取付高さ=8,900	整備場 (ヒット内)	
HSR1W-700M	3 6	F-XPDI-402RH	2

下部洗車場	取付高さ=6,500
FSR2RPA-322	6
K1-FSR2RPA-322	6

車検場 (高天井)	取付高さ=8,900
HSR1W-400W	4

車検場 (壁面)	取付高さ=4,500
HPJ1W-400M	4

車検場 (ヒット内)	
F-XPDI-402RH	2



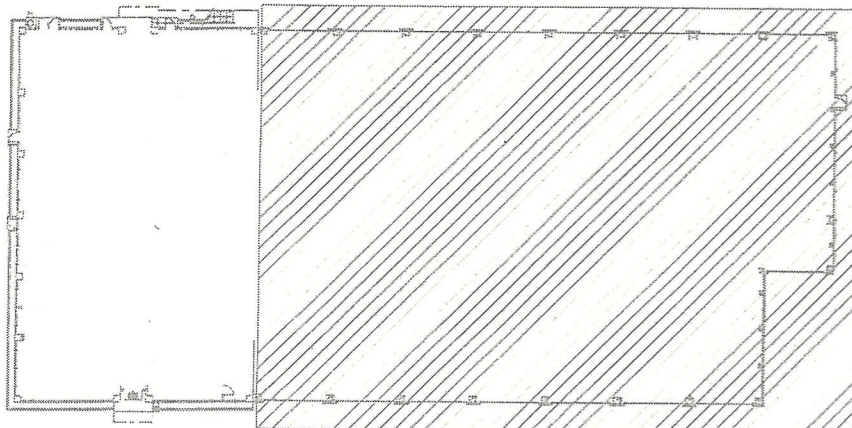
塗装場	取付高さ=4,000
H-XPDI-400M	1 0
フロストパネル EXILP01 (同等品)	1 0

塗装場	取付高さ=3,000
I-XPDI-J23	5

塗装場 (ヒット内)	
F-XPDI-402RH	2

112号建物全体図 (縮尺1/1,000)

サブショップ棟 ← → 整備工場棟



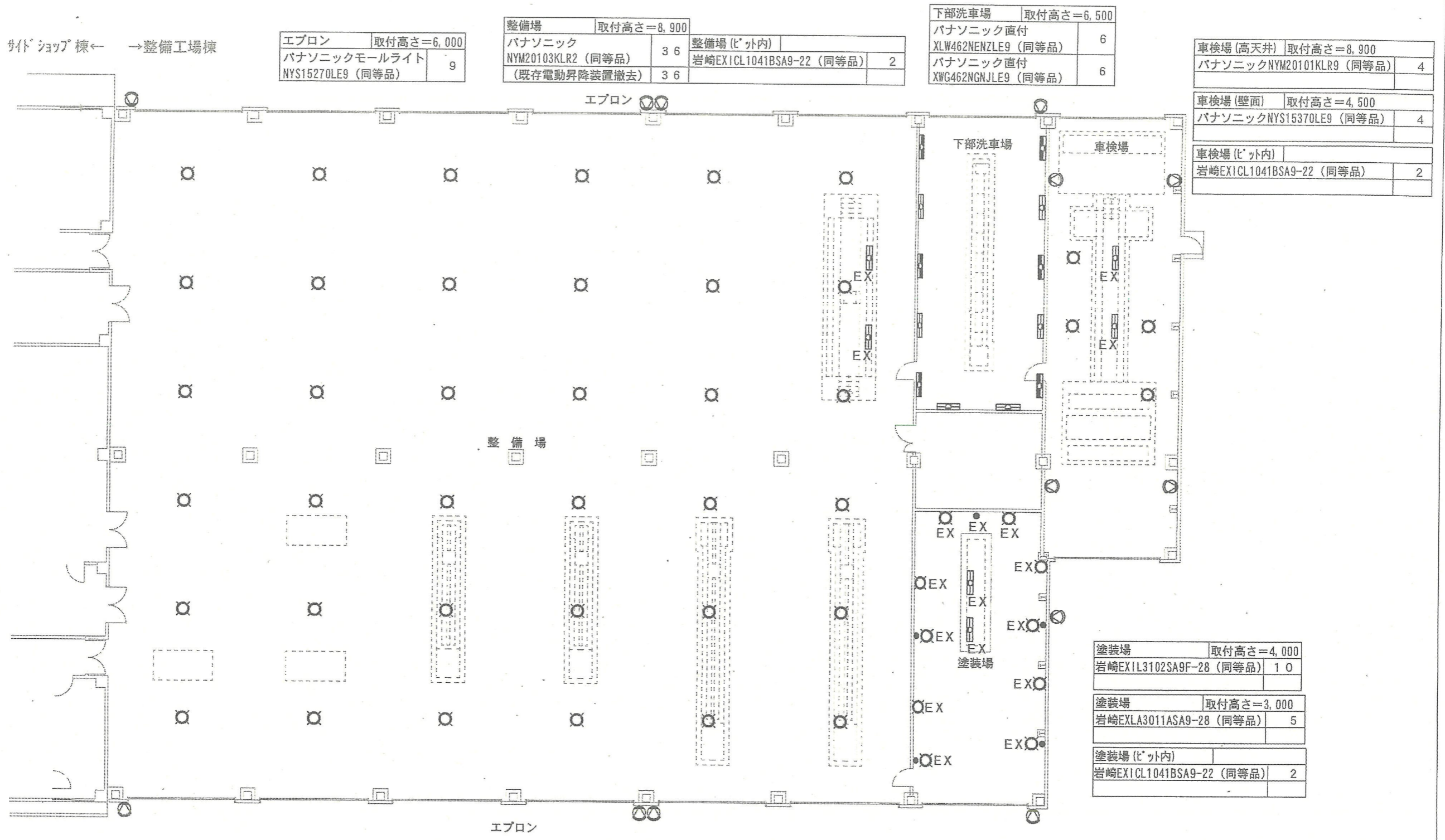
整備工場平面図 (縮尺1/300)

照明器具記号凡例

●	防爆型非常用照明 壁面直付形	○	モールライト
○EX	防爆型非常用照明 壁面直付形	○	高天井用照明器具
≡EX	防爆型 (ピット内) ブラケット付直付形	≡	非常用照明電池内蔵 埋込天井形
		≡	非常用照明電池内蔵 埋込天井形

件名	(5) 照明器具改修工事	図面番号	13/24
図名	112号建物整備工場 電灯設備図 (更新前)	縮尺	-
関西補給処桂支処総務部管理課営繕班			





エプロン	取付高さ=6,000
パナソニックモールライト NYS15270LE9 (同等品)	9

整備場	取付高さ=8,900
パナソニック NYM20103KLR2 (同等品)	3 6
岩崎EXICL1041BSA9-22 (同等品) (既存電動昇降装置撤去)	2 3 6

下部洗車場	取付高さ=6,500
パナソニック直付 XLW462NENZLE9 (同等品)	6
パナソニック直付 XWG462NGNJLE9 (同等品)	6

車検場 (高天井)	取付高さ=8,900
パナソニックNYM20101KLR9 (同等品)	4

車検場 (壁面)	取付高さ=4,500
パナソニックNYS15370LE9 (同等品)	4

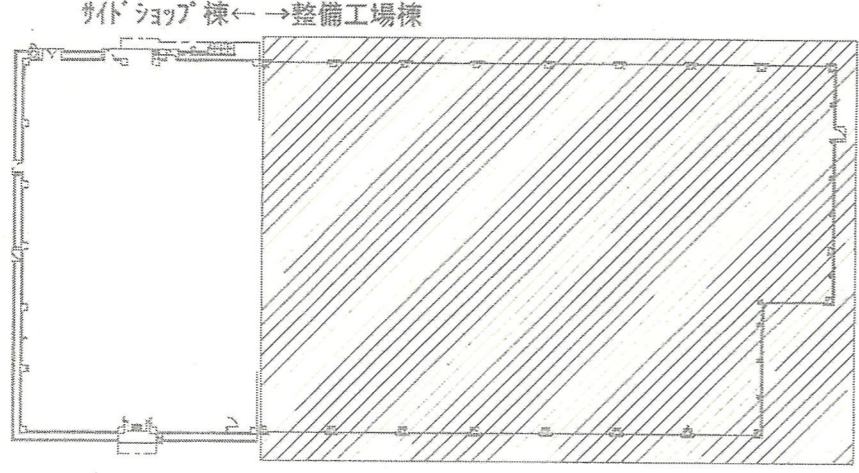
車検場 (ピット内)	
岩崎EXICL1041BSA9-22 (同等品)	2

塗装場	取付高さ=4,000
岩崎EXIL3102SA9F-28 (同等品)	1 0

塗装場	取付高さ=3,000
岩崎EXLA3011ASA9-28 (同等品)	5

塗装場 (ピット内)	
岩崎EXICL1041BSA9-22 (同等品)	2

112号建物全体図 (縮尺1/1,000)



照明器具記号凡例

●	防爆型非常用LED照明 壁面直付形	○	モールライト
○EX	防爆型非常用LED照明 壁面直付形	○	高天井用照明器具
≡EX	防爆型 (ピット内) ブラケット付直付形	≡	非常用照明電池内蔵 埋込天井形
		≡	非常用照明電池内蔵 埋込天井形

件名	(5) 照明器具改修工事	図面番号	14/24
図名	112号建物整備工場棟 電灯設備図 (更新後)	縮尺	-
関西補給処桂支処総務部管理課営繕班			

### 112号建物照明器具取付表 (サイドショップ棟)

室名			外部(出入口1)	外部(出入口2)	控室	事務室(1)	外部(出入口3)	廊下(1)	整備室(1)	外部(出入口4)	整備室(5)	階段	事務室(3)	事務室(2)	廊下(2)	整備室(4)	整備室(3)	整備室(2)	合計	総台数	
器具名称	新設照明器具公共型番	照明器具の例(同等品可) ※照度JIS規格以上																			
FRS15-322	LRS3-4-65	XLX460UENTLE9				16			9		18		10	5		8	8	11	85	152	
FRS19-322	LRS3-4-65	XLX460UENTLE9			9														9		
FRS19-321	LRS6-4-48	XLX450PENTLE9						15							12				27		
FBF4MP-202	LBF3MP/RP-2-13	NNFW21810CLE9	1				1			1									3		
FBF2RP-201	LBF3MP/RP-2-13	NNFW21810CLE9		1															1		
K1-FRS15-322		パナソニック埋込XLG461UGNJLE9 (同等品)											4	1			4	4	13		
K1-FRS19-321		パナソニック埋込XLG451PGNJLE9 (同等品)						7							6				13		
K1-FBF13-321		パナソニック直付XLF433HNNCLE9 (同等品)									1								1		

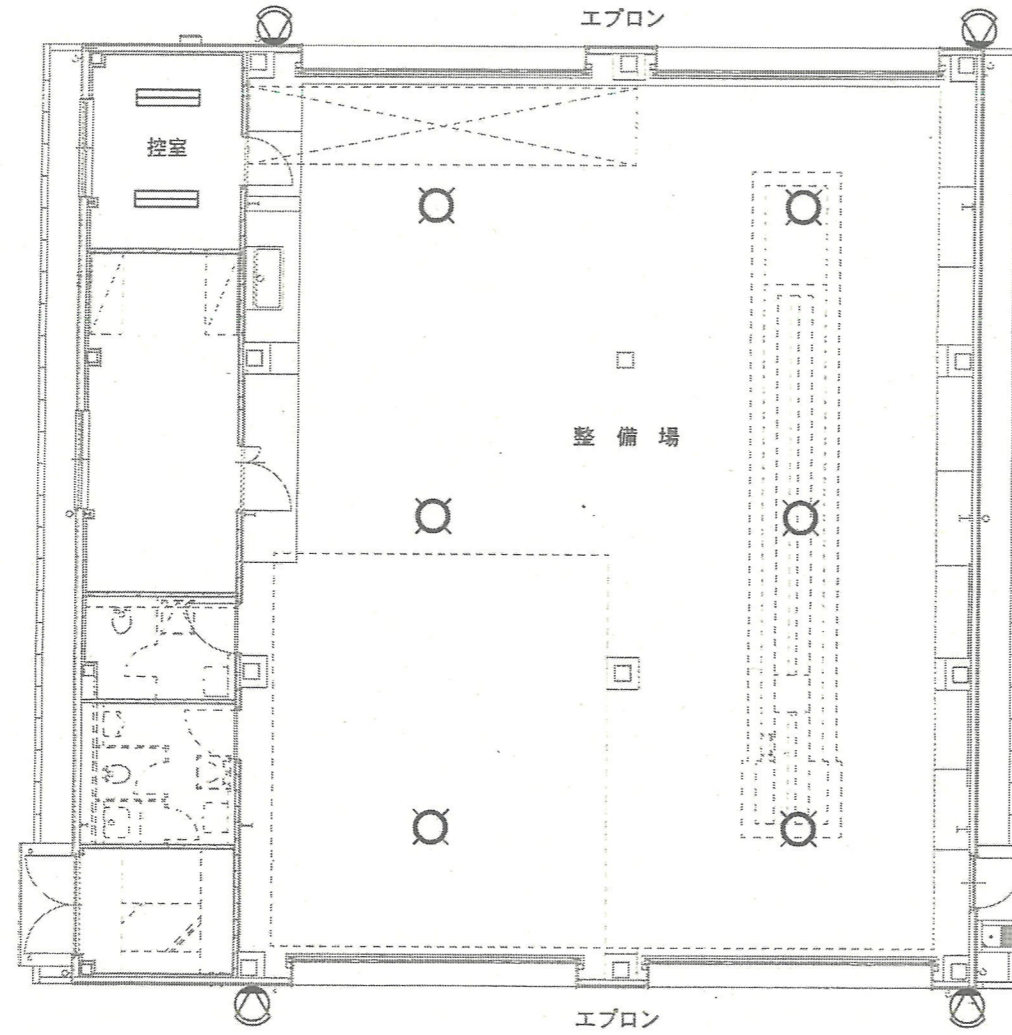
### 112号建物照明器具取付表 (整備場)

室名			エプロン	整備場	整備場(ピット内)	下部洗車場	車検場(高天井)	車検場(監面)	車検場(ピット内)	塗装場	合計	総台数
器具名称	新設照明器具公共型番	照明器具の例(同等品可) ※照度JIS規格以上										
FSR2RPA-322 (防水型)		パナソニック直付XLW462NENZLE9 (同等品)				6					6	86
F-XPD1-402RH (耐圧防爆型)		岩崎EX1CL1041BSA9-22 (同等品)			2			2	2	6		
K1-FSR2RPA-322 (非常照明防水型)		パナソニック直付XWG462NGNJLE9 (同等品)				6				6		
HSR1W-700M (高天井水銀灯)		パナソニックNYM20103KLR2 (同等品)		36						36		
HSR1W-400M (高天井水銀灯)		パナソニックNYM20101KLR9 (同等品)				4				4		
HPJ1W-400M		パナソニックNYS15370LE9 (同等品)					4			4		
HPJ1W-250M		パナソニックモールライトNYS15270LE9 (同等品)	9							9		
H-XPD-4-400M (耐圧防爆HID灯)		岩崎EX1L3102SA9F-28 (同等品)							10	10		
I-XPD4-J23 (耐圧防爆非常照明)		岩崎EXLA3011ASA9-28 (同等品)							5	5		

整備場	天井高さ=8,000
HSR1M-700M	6
(電動昇降装置付)	

エプロン	取付高さ=4,000
HPJ1M-250M	4

控室	天井高さ=2,600
FRS26-322	2



照明器具記号凡例

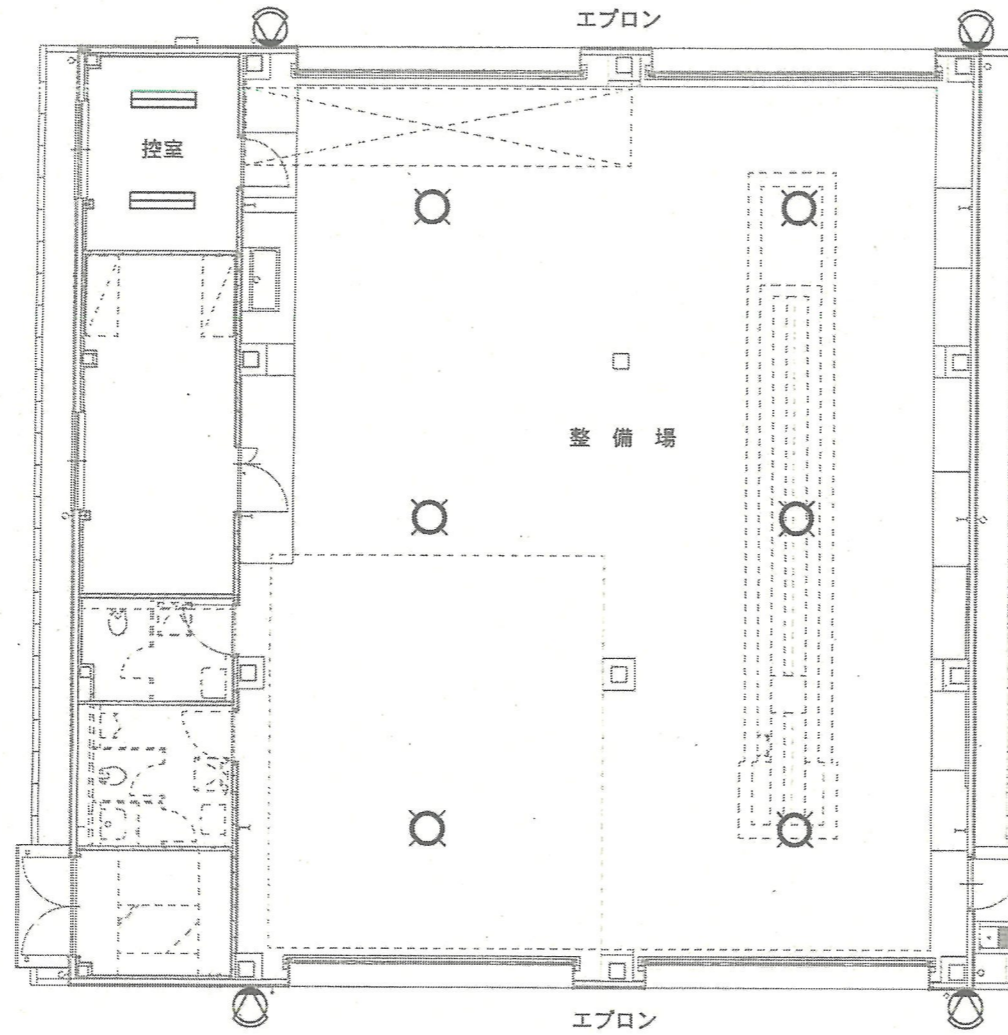
≡	2灯形
⊙	モールライト
⊙	高天井用照明器具

件名	(5) 照明器具改修工事	図面番号	16/24
図名	117号建物 電灯設備図 (更新前)	縮尺	1/200
関西補給処桂支処総務部管理課営繕班			

整備場	天井高さ=8,000	
パナソニックNYM20103KLR2 (同等品)		6
(既存電動昇降装置撤去)		6

エプロン	取付高さ=4,000	
パナソニックNYS15240LE9 (同等品)		4

控室	天井高さ=2,600	
LRS3-4-48		2



照明器具記号凡例

≡	LED照明器具
⊙	モールライト
⊗	高天井用照明器具

件名	(5) 照明器具改修工事	図面番号	17/24
図名	117号建物 電灯設備図 (更新後)	縮尺	1/200
関西補給処桂支処総務部管理課営繕班			

# 117号建物照明器具取付表

室名			控室	整備場	エプロン	合計	総台数
器具名称							
既設器具名称	新設照明器具公共型番	照明器具の例(同等品可) ※照度JIS規格以上					
FRS26-322	LRS3-4-48	XLX450UENTLE9	2			2	12
HSR1M-700M		パナソニックNYM20103KLR2(同等品)		6		6	
HPJ1M-250M		パナソニックNYS15240LE9(同等品)			4	4	

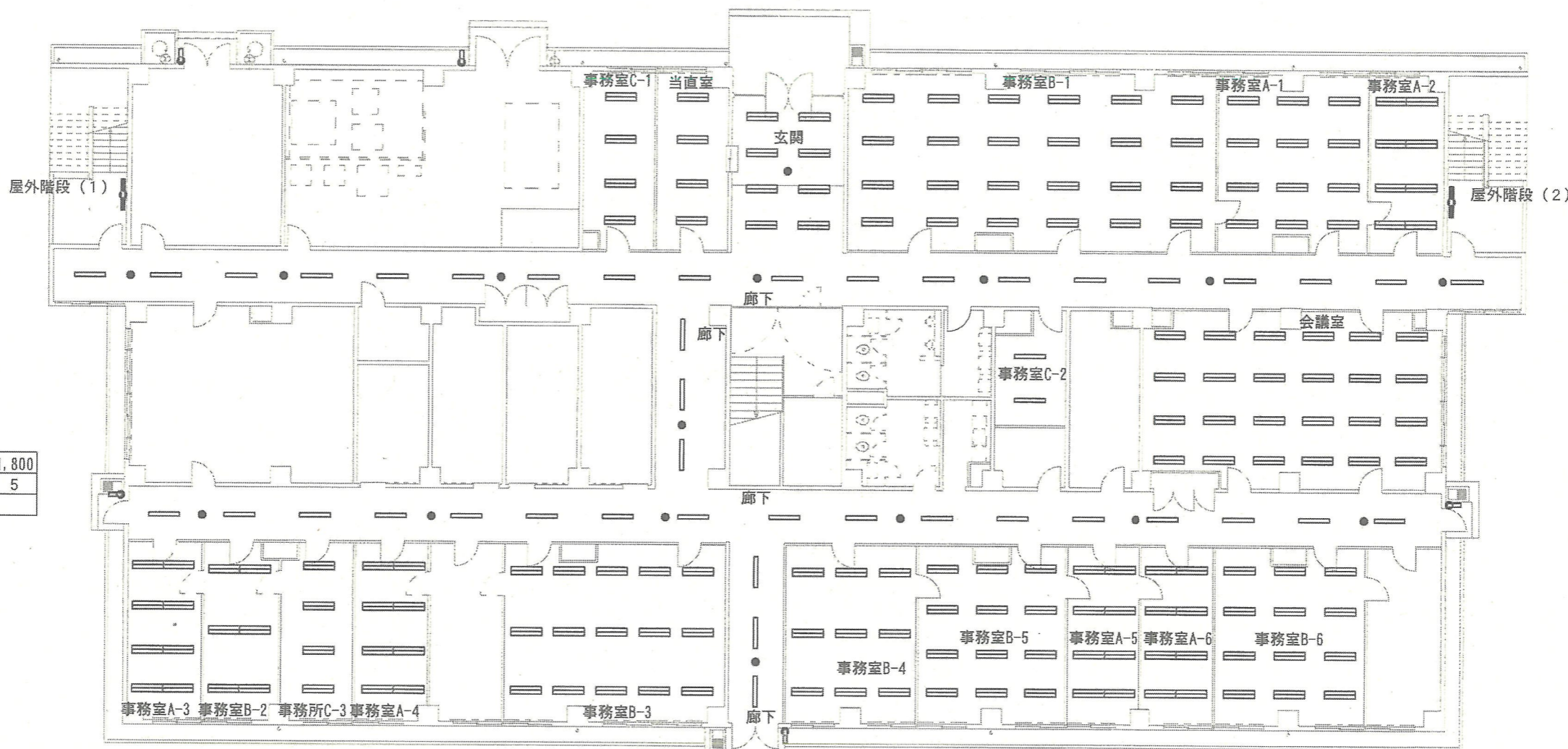
屋外階段(1) 壁付	H=2,300
階段通路誘導灯(321)	1

事務室C-1	天井高さ=2,600	玄関	天井高さ=2,600	事務室B-1	天井高さ=2,600	事務室A-1	天井高さ=2,600	事務室A-2	天井高さ=2,600
FRS-26-322	4	FRS15F1A-322	8	FRS15L5-322	2 4	FRS15F1A-322	1 2	FRS15F1A-322	8
		K1-IRS4-J13	1						

事務室C-2	天井高さ=2,400
FRS26-321	2

当直室	天井高さ=2,600
FRS-26-322	4

廊下	天井高さ=2,400
FRS26-321	4 2
K1-IRS4-J13	1 5



屋外階段(2) 壁付	H=2,300
階段通路誘導灯(321)	1

会議室	天井高さ=2,600
FRS15F1A-322	2 4

屋外ウォールライト	天井高さ=1,800
FBF2RP-201GL	5

事務室A-3	天井高さ=2,600	事務所C-3	天井高さ=2,600
FRS15L5-322	8	FRS26-322	4

事務室A-5	天井高さ=2,600
FRS15L5-322	8

事務室B-6	天井高さ=2,600
FRS15L5-322	1 2

事務室B-2	天井高さ=2,600	事務室A-4	天井高さ=2,600	事務室B-3	天井高さ=2,600
FRS15L5-322	6	FRS15F1A-322	8	FRS15L5-322	1 5

事務室B-4	天井高さ=2,600
FRS15L5-322	9

事務室B-5	天井高さ=2,600
FRS15L5-322	1 2

事務室A-6	天井高さ=2,600
FRS15L5-322	8

照明器具記号凡例

—	1灯形	⊖	電池内蔵型 非常用照明
≡	2灯形	○	ウォールライト
●	非常用照明 (ダウンライト形)		

件名	(5) 照明器具改修工事	図面番号	19/24
図名	118号建物1F 電灯設備図(更新前)	縮尺	1/300

関西補給処桂支処総務部管理課営繕班

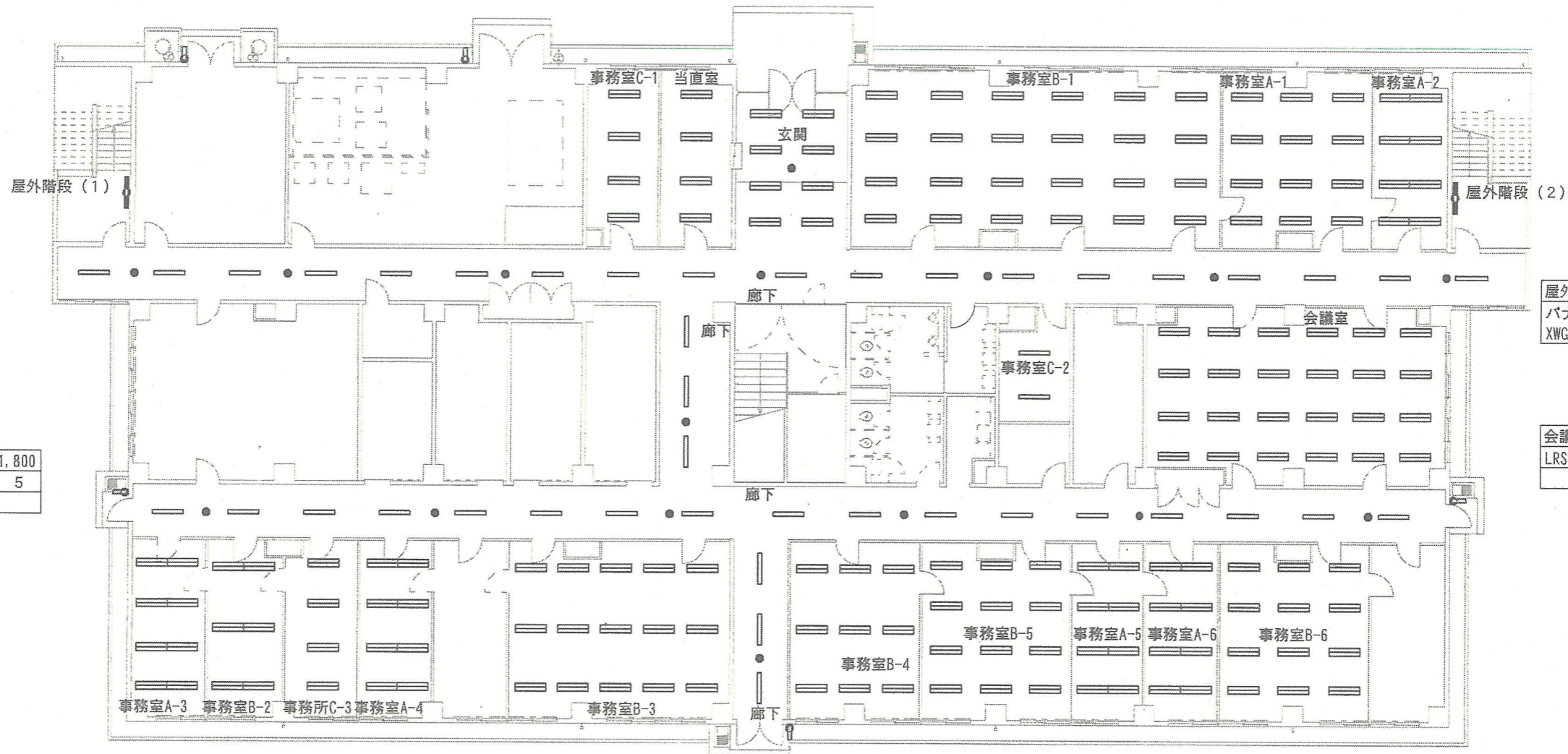
屋外階段(1)	壁付 H=2,300
パナソニック直付 XWG422NGNJLE9 (同等品)	1

玄関	天井高さ=2,600	パナソニック埋込 XLX464UHNTLE9 (同等品)	8	事務室B-1	天井高さ=2,600	事務室A-1	天井高さ=2,600	事務室A-2	天井高さ=2,600
事務室C-1	天井高さ=2,600	K1-LRS11-1	1	LRS3-4-65	2 4	パナソニック埋込 XLX464UHNTLE9 (同等品)	1 2	LRS3-4-65	8

当直室	天井高さ=2,600
LRS3-4-65	4

事務室C-2	天井高さ=2,400
LRS6-4-65	2

廊下	天井高さ=2,400
LRS6-4-48	4 2
K1-LRS11-1	1 5



屋外ウォールライト	天井高さ=1,800
LBF3MP/RP-2-13	5

屋外階段(2)	壁付 H=2,300
パナソニック直付 XWG422NGNJLE9 (同等品)	1

会議室	天井高さ=2,600
LRS3-4-65LR9	2 4

事務室A-3	天井高さ=2,600
LRS3-4-65	8

事務所C-3	天井高さ=2,600
LRS3-4-65	4

事務室A-5	天井高さ=2,600
LRS3-4-65	8

事務室B-6	天井高さ=2,600
LRS3-4-65	1 2

事務室B-2	天井高さ=2,600
LRS3-4-65	6

事務所A-4	天井高さ=2,600
LRS3-4-65	8

事務室B-3	天井高さ=2,600
LRS3-4-65	1 5

事務室B-4	天井高さ=2,600
LRS3-4-65	9

事務室B-5	天井高さ=2,600
LRS3-4-65	1 2

事務所A-6	天井高さ=2,600
LRS3-4-65	8

照明器具記号凡例

—	LED照明器具	○	ウォールライト
≡	LED照明器具	●	非常用照明
—	電池内蔵型 非常用照明	●	(ダウンライト形)

件名	(5) 照明器具改修工事	図面番号	20/24
図名	118号建物1F 電灯設備図 (更新後)	縮尺	1/300

関西補給処桂支処総務部管理課営繕班

屋外階段(1) 壁付 H=2,300	
階段通路誘導灯(321)	2

居室A-1~A-13 天井高さ=2,400	
FRS-321(引き出し付き)	7 × 1 3

男子更衣室1~2 天井高さ=2,400	
FRS-321(引き出し付き)	7 × 2

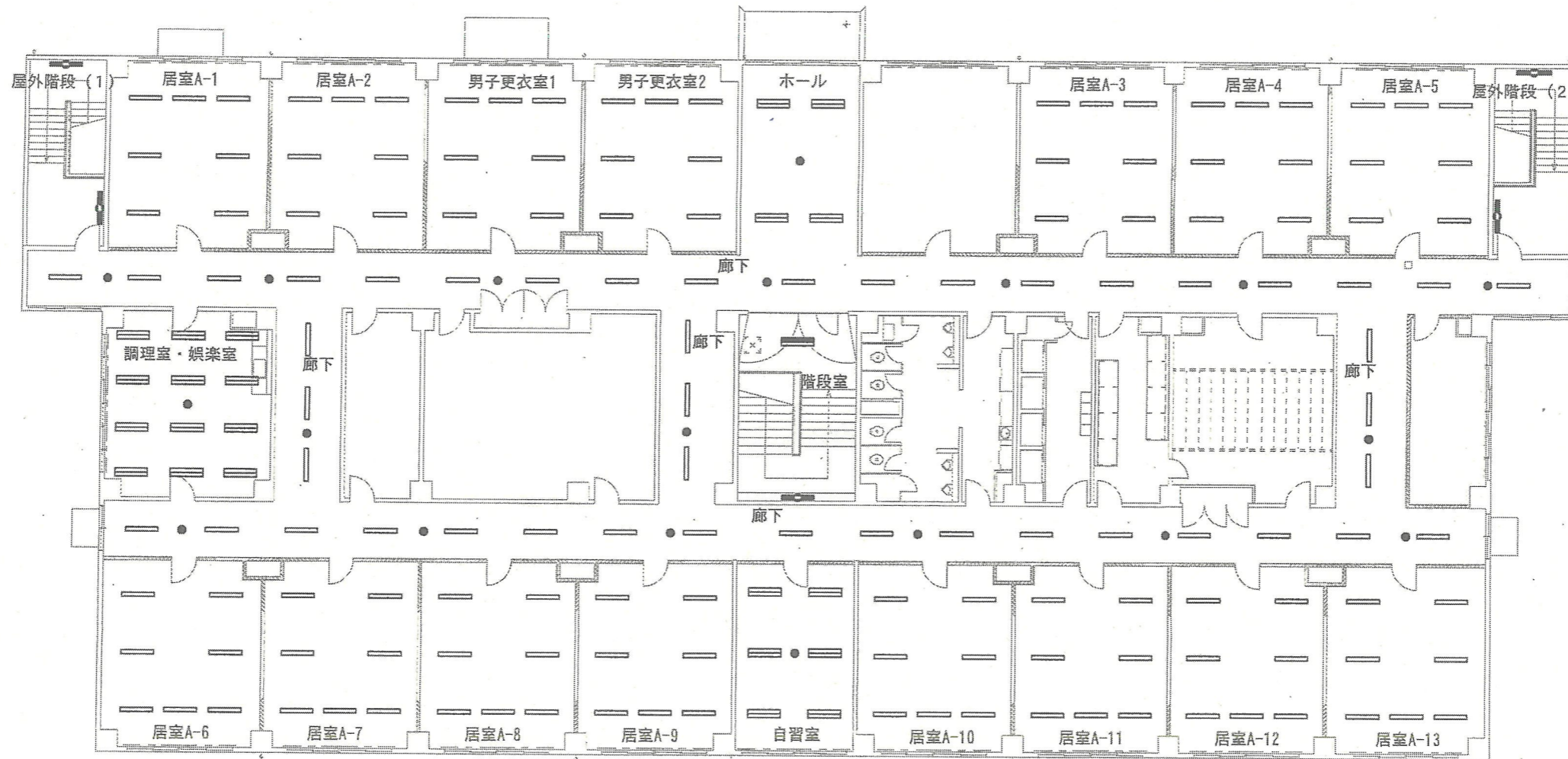
調理室・娯楽室 天井高さ=2,400	
FRS15F1-322	12
K1-IRS4-J30	1

階段室 天井高さ=4,000	
K1-FSS9-322	1
K1-FST15-321	1

ホール 天井高さ=2,400	
FRS15F1A-322	4
K1-IRS4-J13	1

屋外階段(2) 壁付 H=2,300	
階段通路誘導灯(321)	2

廊下 天井高さ=2,400	
FRS26-321	4 5
K1-IRS4-J13	1 6



自習室 天井高さ=2,400	
FRS26-322	6
K1-IRS4-J13	1

照明器具記号凡例

—	1灯形	—	電池内蔵型 非常用照明
≡	2灯形	—	非常用照明 (ダウンライト形)
≡	非常用照明(2灯形)	●	

件名	(5) 照明器具改修工事	図面番号	21/24
図名	118号建物2F 電灯設備図(更新前)	縮尺	1/300

関西補給処桂支処総務部管理課営繕班



屋外階段(1)	壁付 H=2,300	
パナソニック直付 XWG422NGNJLE9 (同等品)		2

居室A-1~A-13	天井高さ=2,400	
パナソニック埋込 XLX429PPNLE9 (同等品)		7 × 13

男子更衣室1~2	天井高さ=2,400	
パナソニック埋込 XLX429PPNLE9 (同等品)		7 × 2

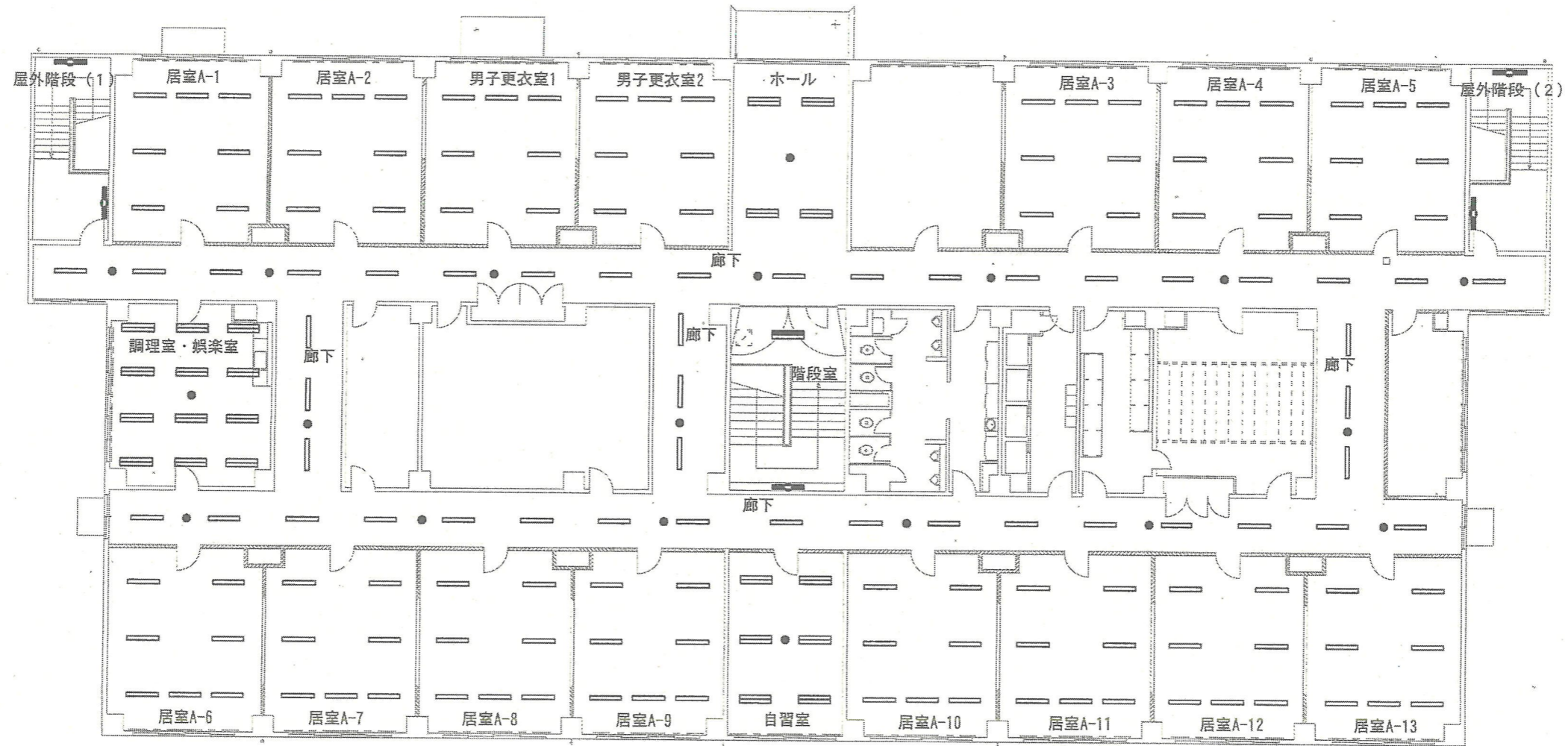
調理室・娯楽室	天井高さ=2,400	
LRS3-4-48		12
K1-LRS11-1		1

階段室	天井高さ=4,000	
K1-LSS9-4-48		1
パナソニック直付 XLF433UNNCLE9 (同等品)		1

ホール	天井高さ=2,400	
LRS3-4-65		4
K1-LRS11-1		1

屋外階段(2)	壁付 H=2,300	
パナソニック直付 XWG422NGNJLE9 (同等品)		2

廊下	天井高さ=2,400	
LRS6-4-48		45
K1-LRS11-1		16



自習室	天井高さ=2,400	
LRS3-4-48LR9		6
K1-LRS11-1		1

照明器具記号凡例

—	LED照明器具	—	電池内蔵型
≡	LED照明器具	—	非常用照明
—	非常用照明	●	非常用照明
—	LED照明器具	●	(ダウンライト形)

件名	(5) 照明器具改修工事	図面番号	22/24
図名	118号建物2F 電灯設備図(更新後)	縮尺	1/300

関西補給処桂支処総務部管理課営繕班

### 118号建物照明器具取付表 (1F)

室名			屋外階段(1)	事務室C-1	当直室	事務室B-1	事務室A-1	事務室A-2	玄関	廊下	屋外階段(2)	事務所C-2	会議室	事務室A-3	事務室B-2	事務所C-3	事務室A-4	事務室B-3	事務室B-4	事務室B-5	事務室A-5	事務室A-6	事務室B-6	屋外ウォールライト	合計	総台数
器具名称	新設照明器具公共型番	照明器具の例 (同等品可) ※照度JIS規格以上																								
FRS15L5-322	LRS3-4-65	XLX467GENTLE9				24								8	6			15	9	12	8	8	12		102	241
FRS26-322	LRS3-4-65	XLX467GENTLE9		4	4											4									12	
FRS15F1A-322		パナソニック埋込XLX464UHNTLE9 (同等品)					12		8																20	
FRS15F1A-322	LRS3-4-65	XLX467GENTLE9						8									8								16	
FRS26-321	LRS6-4-48	XLX450PENTLE9								42															42	
FRS26-321	LRS6-4-65	XLX460PENTLE9										2													2	
FBF2RP-201GL	LBF3MP/RP-2-13	NNFW21810CLE9																					5		5	
FRS15F1A-322	LRS3-4-65LR9	XLX460VENTLR9										24													24	
K1-IRS4-J13	K1-LRS11-1	NNFB90605CLE9						1	15																16	
屋外階段灯(321)		パナソニック直付XWG422NGNJLE9 (同等品)	1								1														2	

### 118号建物照明器具取付表 (2F)

室名			屋外階段(1)	(1室7台 13室)	男子更衣室1	男子更衣室2	ホール	調理室・ 娯楽室	屋外階段(2)	廊下(北)	階段室	自習室	合計	総台数
器具名称	新設照明器具公共型番	照明器具の例 (同等品可) ※照度JIS規格以上												
FRS15F1A-322	LRS3-4-65	XLX460VENTLE9				4							4	197
FRS-321 (引き紐付)		パナソニック埋込XLX429PPNLE9 (同等品)		91	7	7							105	
FRS26-322	LRS3-4-48LR9	XLX450VENTLR9									6		6	
FRS15F1-322	LRS3-4-48	XLX450VENTLE9					12						12	
屋外階段灯(321)		パナソニック直付XWG422NGNJLE9 (同等品)	2					2					4	
K1-FST15-321		パナソニック直付XLX433UNNLE9 (同等品)								1			1	
FRS26-321	LRS6-4-48	XLX450PENTLE9							45				45	
K1-IRS4-J13	K1-LRS11-1	NNFB90605CLE9				1			16		1		18	
K1-IRS4-J30	K1-LRS11-1	NNFB90605CLE9					1						1	
K1-FSS9-322	K1-LSS9-4-48	XLG451AGNJLE9								1			1	

更新前器具リスト	台数
FBF2RP-201	7
FBF2RP-201GL	5
FBF4MP-202	6
FBS5-321	7
FRF2-205	11
FRS15-322	138
FRS15F1-322	12
FRS15F1A-322	64
FRS15L5-322	102
FRS19-321	33
FRS19-322	21
FRS26-321	89
FRS26-322	20
FRS-321 (引き紐付)	105
FSR19-321	4
FSR2-322	4
FSR2RPA-322 (防水型)	6
FSS8-322	2
F-XPDI-402RH (耐圧防爆型)	6
HPJ1M-250M	4
HPJ1W-250M	19
HPJ1W-400M	4
HSR1M-700M	6
HSR1W-400M (高天井水銀灯)	28
HSR1W-700M (高天井水銀灯)	36
H-XPDI-4-400M (耐圧防爆HID灯)	10
I-XPDI-4-J23 (耐圧防爆非常照明)	5
K1-FBF13-321	1
K1-FRS15-322	13
K1-FRS19-321	20
K1-FSR2RPA-322 (非常照明防水型)	6
K1-FSS9-322	1
K1-FST15-321	1
K1-IRS4-J13	38
K1-IRS4-J30	1
K1-ISS4-J30	1
屋外階段灯 (321)	6
総台数	842

更新後器具リスト	台数
K1-LRS11-1	38
K1-LRS11-2	1
K1-LSS9-4-48	1
LBF3MP/RP-2-06	6
LBF3MP/RP-2-13	12
LRS3-4-48	14
LRS3-4-48LR9	6
LRS3-4-65	293
LRS3-4-65LR9	24
LRS6-4-48	124
LRS6-4-65	2
LSR2M-200LZ9	24
LSS13-4-45	7
LSS1-4-48	2
LSS1-4-65	4
LSS15-7-58 (埋込口640)	11
岩崎EXICL1041BSA9-22 (同等品)	6
岩崎EXIL3102SA9F-28 (同等品)	10
岩崎EXLA3011ASA9-28 (同等品)	5
パナソニックNYM20101KLR9 (同等品)	4
パナソニックNYM20103KLR2 (同等品)	42
パナソニックNYS15240LE9 (同等品)	4
パナソニックNYS15370LE9 (同等品)	4
パナソニック埋込XLG461UGNJLE9 (同等品)	13
パナソニック埋込XLX429PPNLE9 (同等品)	105
パナソニック埋込XLX464UHTLE9 (同等品)	20
パナソニック直付NNFB93007C (同等品)	1
パナソニック直付XLF433HNNCLE9 (同等品)	1
パナソニック直付XLF433UNNCLE9 (同等品)	1
パナソニック直付XLW462NENZLE9 (同等品)	6
パナソニック直付XWG422NGNJLE9 (同等品)	6
パナソニックモールドライトNYS15270LE9 (同等品)	19
パナソニック直付XWG462NGNJLE9 (同等品)	6
パナソニック埋込XLG451PGNJLE9 (同等品)	20
総台数	842

附属品

フロストパネルEXIPL01 (同等品) ※岩崎EXIL3102SA9F-28用	10
--	----

件名	(5) 照明器具改修工事	図面番号	24/24
図名	照明器具一覧表	縮尺	-
関西補給処桂支処総務部管理課宮織班			