

# 公 告

分任契約担当官  
陸上自衛隊関西補給処桂支処  
会計課長 増田 有貴

以下のとおり一般競争入札を実施するので、「入札及び契約心得」及び「契約条項」を承知のうえ参加されたい。

## 1 入札事項

契約実施計画番号	調 達 要 求 番 号	物 品 番 号	仕 様 書 番 号				
3RJ31KG00010	3RJB1AE0303 0001						
品名 または 件名							
(5) 空調設備保守点検							
部品番号 または 規格							
仕様書のとおり							
使 用 器 材 名							
数 量	単 位	銘 柄	使 用 期 限 等	グ ル ー プ	指 定	検 査	包 装
1.00	ST						
納地または工事場所				引 渡 場 所			
陸上自衛隊桂駐屯地							
搬 入 場 所				納 期 ま た は 工 期			
				令和6年3月31日 (日)			

## 2 競争参加資格

次のいずれかであること

全省庁統一資格の「役務の提供等」に係る等級がA、B、C、D等級であること

防衛省競争参加資格の「電気工事」に係る等級がA、B、C等級であること

防衛省競争参加資格の「管工事」に係る等級がA、B、C等級であること

ただし、細部は注意事項による。

## 3 契約条項を示す場所

陸上自衛隊桂駐屯地 関西補給処桂支処総務部会計課事務室

## 4 説明会及び入札執行の日時場所

説明会日時場所：実施しない

入札日時場所：令和5年4月18日 (火) 13時30分 桂駐屯地 本部庁舎 1F 多目的室

## 5 保証金

入札保証金：免除 契約保証金：免除

## 6 落札決定方式及び契約方式

落札決定方式：総品目総額 契約方式：一般競争

## 7 注意事項

別紙のとおり

## 1 競争参加資格

- (1) 予算決算及び会計令第70条の規定に該当しない者であること。なお、未成年者、被保佐人又は被補助者であって契約締結のために必要な同意を得ている者は、同条中、特別の理由がある場合に該当する。
- (2) 予算決算及び会計令第71条の規定に該当しない者であること。
- (3) 令和4・5・6年度全省庁統一資格「役務の提供等」D等級以上又は防衛省競争参加資格の「電気」「管」のC等級以上の資格を有する者。もしくは当該競争参加資格を有していない者で、入札書の受領期限までに競争参加資格審査を受け、競争参加資格者名簿に登録された者であること。
- (4) 都道府県警察から暴力団関係業者として防衛省が発注する工事等から排除するよう要請があり、当該状態が継続している有資格業者については、競争参加を認めない。
- (5) 入札後、契約を締結するまでの間に、都道府県警察から暴力団関係業者として防衛省が発注する工事等から排除するよう要請があり、当該状態が継続している有資格業者とは契約を行わない。
- (6) 入札心得に定める「暴力団排除に関する誓約事項」に基づく誓約を行わない者の競争参加を認めない。
- (7) 契約担当官等から取引停止の措置を受けている期間中の者でないこと。（協力者を含む。）
- (8) 防衛省大臣官房衛生監、防衛政策局長、防衛装備庁長官又は陸上幕僚長から「装備品等及び役務の調達に係る指名停止等の要領」に基づく指名停止の措置を受けている期間中の者でないこと。
- (9) 前号により現に指名停止を受けている者と資本関係又は人的関係のあるものであって、当該者と同種の物品の売買又は製造若しくは役務請負について防衛省と契約を行おうとする者でないこと。
- (10) 原則、現に指名停止を受けている者の下請負については認めない。ただし、真にやむを得ない事由を該当する省指名停止権者が認めた場合には、この限りでない。

## 2 契約条項等を示す場所

仕様書及び入札資料は、下記に示す期間、陸上自衛隊関西補給処桂支処総務部会計課 契約班窓口において配布します。

令和5年3月29日（水）～令和5年4月17日（月）（土・日・祝日を除く0830～1700）

## 3 入札説明会及び競争入札執行の場所及び日時

- (1) 入札説明会： 実施しない。ただし、現場確認及び説明を希望するものは、前項に示す期間中、下記の問い合わせ先までご連絡いただき、日程の調整を行ってください。
- (2) 入 札：  
ア 場 所： 陸上自衛隊桂駐屯地 本部庁舎1F 多目的室  
イ 時 間： 令和5年4月18日（火）13時30分 ※郵便入札4月18日（火）1200必着

## 4 保証金等に関する事項

- (1) 入札保証金： 免除
- (2) 契約保証金： 免除
- (3) 違約金： 落札者が「入札及び契約心得」に従って契約の手続きをしない場合には、落札者が契約締結に応じないものとみなし、落札価格の100分の5に相当する金額を違約金として徴収し、契約者が契約を履行しない場合は、契約金額の100分の10以上の金額を違約金として徴収する。

## 5 入札方法

- (1) 落札決定に当たっては、入札書に記載された金額に当該金額の100分の10に相当する額を加算した金額をもって落札価格とするので、入札者は、消費税及び地方消費税に係る課税事業者であるか免税事業者であるかを問わず、見積もった金額の110分の100に相当する金額を入札書に記載すること。
- (2) 予定価格に達しない場合は、再度入札を実施する。郵便による入札がない場合は当日速やかに実施し、郵便による入札がある場合は別途連絡する。

## 6 入札の無効

- (1) 第1項で示した競争に参加する者に必要な資格のない者のした入札
- (2) 入札に関する条項に違反した入札
- (3) 入札金額、入札者の氏名及び押印された印影が判別しがたい入札
- (4) 入札者が実施した「暴力団排除に関する誓約事項」の誓約に虚偽があった場合又は誓約に反する事態が生じた場合に、当該入札者が提出した入札
- (5) 「暴力団排除に関する誓約事項」の誓約を行わない者の入札
- (6) 入札書に記載の「入札及び契約心得」、入札条件、「標準契約書等」の契約条項等及び仕様書等の承諾を行わない者の入札（応札をもって承諾をしたものとみなす。）

## 7 落札決定方法

総額決定。総額が当隊所定の予定価格制限の範囲内の最低入札者を落札者とします。なお、落札となるべき最低入札者が2人以上ある場合は、直ちにくじ引きにより落札者を決定します。





## 8 契約書等の作成

落札者は契約書等を作成するものとする。

## 9 その他

- (1) 契約の成立の時期は、契約書に双方が記名押印した時とする。契約書を作成しない場合は、発注書を送付した時とする。
- (2) 入札参加を希望する者は、下記の(6)の問い合わせ先へ入札前日までに連絡をすること。また、「資格審査結果通知書(写し)」を提出すること。(FAX可)
- (3) 入札書を郵送する場合は、必ず便着の確認をすること。
- (4) 代表者以外で入札に参加する業者は、入札書に添えて委任状を提出すること。
- (5) 市場価格調査を実施する場合があります。その際にご協力をお願いします。
- (6) 入札及び契約に関する事項の問い合わせ先  
〒615-8103 京都府京都市西京区川島六ノ坪  
陸上自衛隊関西補給処桂支処総務部会計課 契約班 (担当 新谷：(しんたに))  
TEL 075-381-2125 (内線341) FAX 075-381-8881 (直通)
- (7) 仕様・履行等に関する事項の問い合わせ先  
〒615-8103 京都府京都市西京区川島六ノ坪  
陸上自衛隊関西補給処桂支処総務部管理課 営繕班 (担当 岡部)  
TEL 075-381-2125 (内線384)  
本公告は、陸上自衛隊桂駐屯地 1号隊舎1階 会計課事務室前掲示板及び  
陸上自衛隊桂駐屯地HP <https://www.mod.go.jp/gsdf/mae/3d/katura/> に掲示している。

# (5) 空調設備保守点検

件名	(5) 空調設備保守点検				図面番号	1/21
	支処	管理課長	管繕班長	電氣係長		
支処長	管繕班長	電氣係長	ボイラー係長	施設管理	担当者	
						
関西補給処桂支処総務部管理課管繕班 令和5年3月16日						

# 仕 様 書

- 1 役務件名  
(5) 空調設備保守点検
- 2 役務場所  
京都府京都市南区久世高田町336 陸上自衛隊陸駐屯地
- 3 役務期間  
契約締結日～令和6年3月31日  
冷房インは5月中旬～5月下旬までに実施し、暖房インは11月上旬を基準として作業を実施すること。
- 4 役務概要  
本役務は、空調設備の冷房及び暖房運転開始前の保守点検を実施するものである。併せて、フロン排出抑制法に基づく定期点検を実施するもの。
- 5 一般事項  
(1) 総則  
本役務は、仕様書・図面・メーカー基準・次の基準及び関係法令等を遵守して実施すること。なお仕様書に記載なき事項については、事前に監督官と協議のうえ指示に従うこと。  
(社)日本冷凍空調工業会、日本冷却塔工業会  
(2) 協議  
請負者は設計図書及び現地において、相違・疑義あるいは不明な点が生じた場合は、監督官と協議し、その指示に従うこと。  
(3) 火災予防・現場管理  
作業中における火災予防、労働安全及び在来施設等の保護には、十分注意を払うものとし、汚破損した場合は、請負者の責任において速やかに原形に復旧すること。  
(4) 作業写真  
請負者は作業の主要な施工段階において写真撮影を実施すること。項目は着手前・作業中・隠蔽部分・作業完了後のほか、監督官の指示する箇所とする。また、写真はA4紙に整理のうえ1部提出すること。  
(5) 作業時間  
敷地内における作業実施時間帯は、平日（土・日及び祝祭日は除く。）の午前8時30分から午後5時迄を基準とする。その他の時間帯に作業を実施する場合は、事前に監督官と協議のうえ指示に従うこと。  
(6) 電気・水道等の使用  
本作業実施に必要な電力・給水については、請負者側で準備すること。

## 6 特記事項

- (1) 契約期間中は、駐屯地内の空調機が不具合を生じたら、原因説明及び見積書の提出をするものとする。
- (2) 保守に必要な消耗品（パッキン、グラブパッキン、カップリング、潤滑油、ランプ、ヒューズ、加工等）は、請負者の方で準備すること。

## 7 提出書類

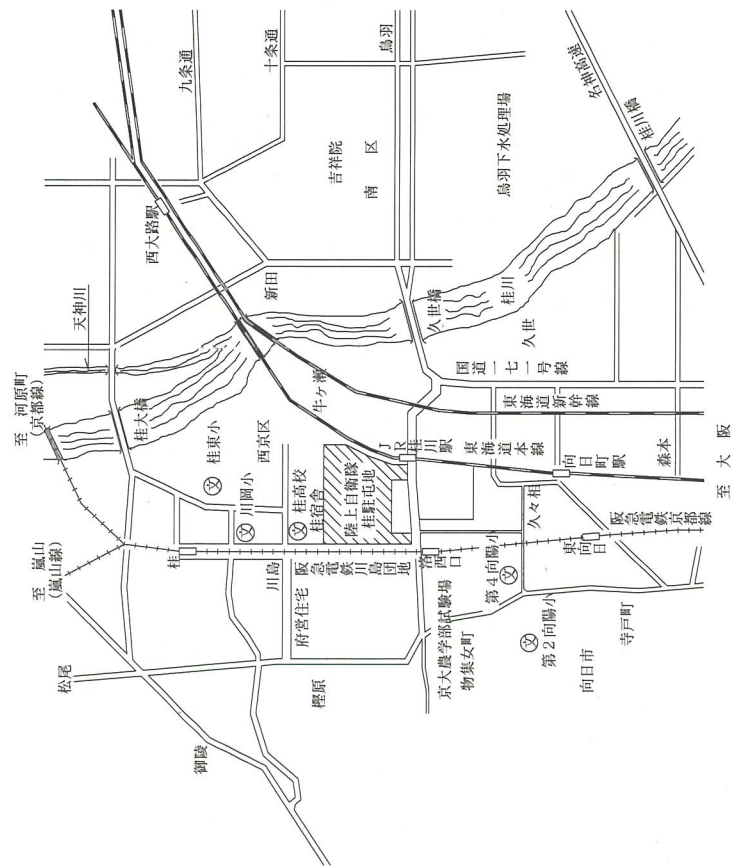
本作業での提出書類は下記のとおりとし、期限までに必ず提出すること。

- (1) 工程表・・・・・・・・・・・・・・・・1部（契約後速やかに提出）
- (2) 現場代理人等指名通知書・・・・・・・・1部（作業着手前に提出）
- (3) 着手届・・・・・・・・・・・・・・・・1部（作業着手前に提出）
- (4) 完了届・・・・・・・・・・・・・・・・1部（作業完了日に提出）
- (5) 点検結果報告書・・・・・・・・・・1部（保守点検後速やかに提出）
- (6) 内訳明細書・・・・・・・・・・1部（契約後速やかに提出）
- (7) 作業写真・・・・・・・・・・1部（整理後提出）
- (8) 打合せ簿・・・・・・・・・・1部（監督官と協議を行った際、その都度提出）
- (9) その他監督官の指示した書類（監督官が指定した期日までに示した部数を提出）

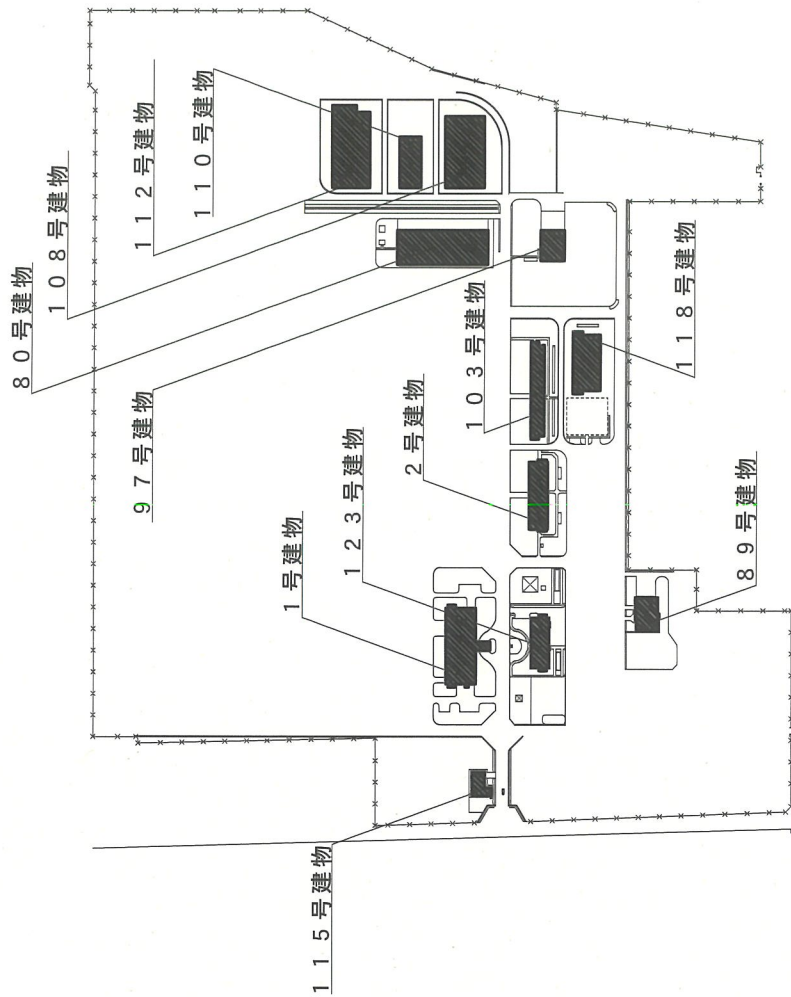
## 9 検査

作業完了後、現場清掃の上監督官に届け出た後、検査官の完了検査を受け合格をもって完了とする。ただし、手直し事項が生じた場合は、手直し完了後再度検査を受け、合格をもって完了とする。

件名	(5) 空調設備保守点検	図面番号	2/21
図名	仕様書	縮尺	—
関西補給処桂支処総務部管理課營繕班			



案内図 S=1/40000



駐屯地配置図 S=1/7000

件名	(5) 空調設備保守点検	図面番号	3/21
図名	案内図・配置図	縮尺	図示
関西補給処桂支処総務部管理課営繕班			

空調保守点検点検内容

機器名	保守点検内容
冷却塔	<p>外観清掃・点検 塔本体及び水槽清掃・点検 送風機清掃・点検 運転確認・調整</p>
水冷リングユニット (冷凍機)	<p>外観清掃・点検 電気系統及び安全弁点検・確認 圧力計及び安全弁点検・調整・確認試験 冷媒系統点検・確認 潤滑油系統点検・確認 水系統点検・確認 水系統点検・確認 水系統点検・確認</p>
冷却水ポンプ 冷温水ポンプ	<p>外観清掃・点検 本体点検・確認 電動機及び弁類点検・確認 圧力計・連動調整 運転確認・調整</p>
動力盤 運転制御盤 電動三方弁装置	<p>外観清掃・点検 電器及び制御回路点検・確認 制御回路点検・確認 絶縁抵抗測定 運転確認・調整</p>
ファンユニット	<p>吹出温度測定(冷暖房点検時) ファンロータ清掃(冷房点検時)</p>
蒸気吸収式 冷温水発生機	<p>外観整備・調整・点検 冷水系統整備・調整・点検 気密確認点検(パルジカメルユニット) 真空引き整備・調整・点検 電気系統整備・調整・点検 蒸気圧力調整弁調整・点検 真空密閉調整・調整・点検 冷媒及び吸収剤調整・調整・点検 保安装置整備・調整 冷暖房確認・調整</p>

機器名	保守点検内容
ユニット形空調和機	<p>外観清掃・点検 送風機点検・確認 熱交換器点検・確認 加湿器点検・確認 工リミスター点検・清掃 水系統点検・確認 工アポイント点検・確認 工Vポイント点検・確認 冷暖房切替 冷運転調整・確認</p>
その他附帯設備 膨張タンク	<p>外観清掃・点検 本体点検・確認 運転確認・調整</p>
室外機	<p>外観点検 圧縮機点検・確認 送風機点検・確認 蒸発器点検・確認 冷媒系統点検・確認 保安装置点検・確認 運転確認・調整</p>
室内機	<p>外観整備・調整・点検 電気系統点検・確認 冷媒系統点検・確認 凝縮器点検・確認 ドレン排水点検・清掃 工アポイント点検・確認 運転調整(Vベルト、モーター、プーリー調整) 保温・保冷材点検・確認 吸込・吹出口の温度測定(冷暖房イン時) 吸込口及び吹出口の清掃</p>
水蓄熱ユニット	<p>タンク水量、水漏れ及び外面の錆・腐食・損傷等点検 水生成装置熱交換器部分の汚れ、損傷等点検</p>

フロンの排出抑制法に基づく定期点検  
点検方法・・・直接法（発泡液法、電子式漏洩ガス検知法等）

建物番号	対象機器
1号建物	ﾀﾞｲｼﾞ RSXYP615C
1号建物	ﾀﾞｲｼﾞ RSXYP900C
1号建物	ﾀﾞｲｼﾞ RSXYP500C
1号建物	ﾀﾞｲｼﾞ RSXYP450C
80号建物	ﾀﾞｲｼﾞ CR20JA-C×2
89号建物	ﾀﾞｲｼﾞ RSXYP335P
89号建物	ﾀﾞｲｼﾞ RSXYP335P
89号建物	ﾀﾞｲｼﾞ RSXYP335A
97号建物	ﾀﾞｲｼﾞ UC15MBR
103号建物	三菱電機 CR-J1320A
108号建物	ﾀﾞｲｼﾞ PUHY-560EM-A
112号建物	三菱電機 RSXYP450M
112号建物	三菱電機 RSXYP335M
112号建物	三菱電機 RSXYP450M

薬品洗浄

2号建物			
吸収式冷温水発生機			
矢崎エナジーシステム CH-KG40ST			
名称	品名	数量	備考
洗浄剤	ケミース NM-10BC	30kg	
洗浄剤	ケミース NM-20F	9kg	
中和剤	ケミース NM-80N	9kg	

件名

(5) 空調設備保守点検

図面番号

5/21

図名

空調設備保守点検内容

縮

尺

-

関西補給処桂支処総務部管理課営繕班



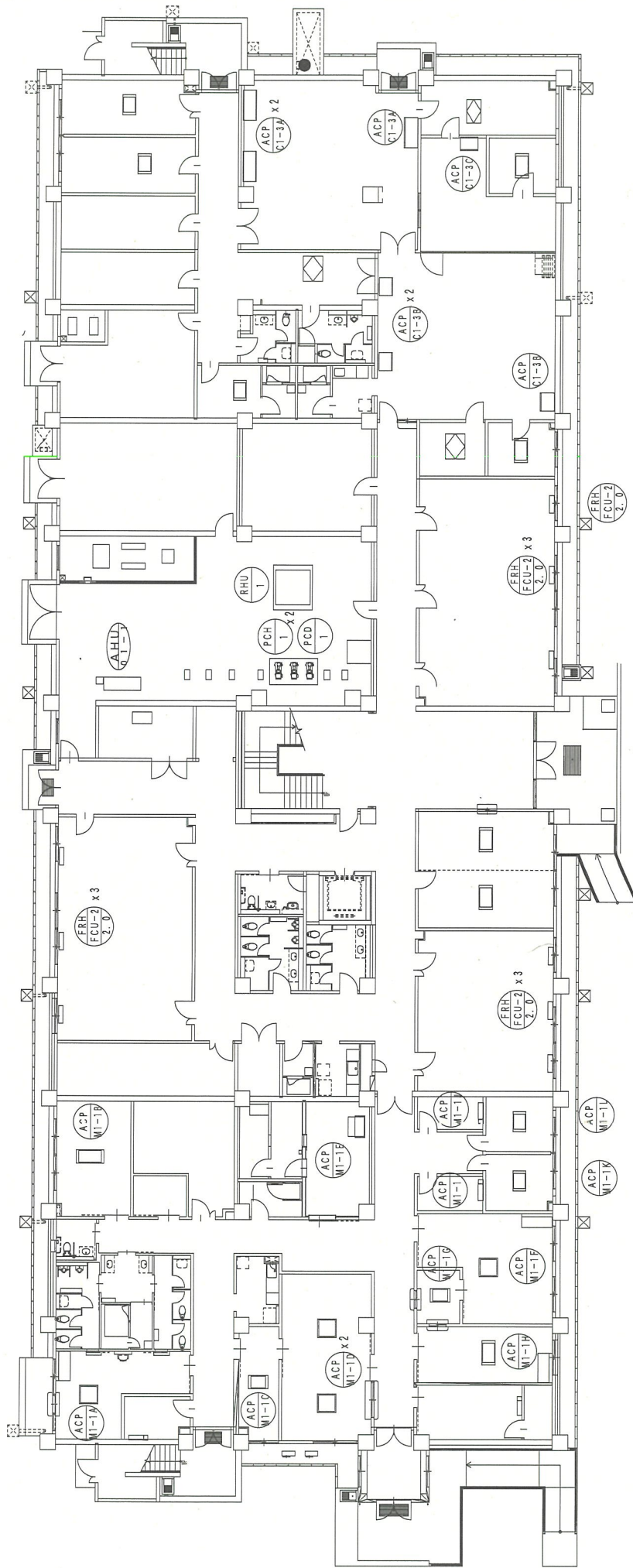
■ 空調機器一覧表 (1号建物)

名称	規格・型式	作業時期
蒸気吸収式冷温水発生機	矢崎エナジーシステム CH-KG60ST	冷暖房イン
冷却塔	空研工業 SKB-80GR	
空冷ヒートポンプ VRV1737	室外機 (ﾀﾞｲｷﾝ)	冷房イン
	室内機 (ﾀﾞｲｷﾝ)	
	FXYP71MC×1	
	FXYCP56M×1	
	FXYCP22M×1	
	FXYFP36MC×2	
	FXYSP112M×1	
	FXYFP71MC×1	
	FXYCP22M×1	
	FXYCP45M×1	
	FXYAP28M×1	
	FXYAP28M×1	
	FXYCP22M×1	
	FXYCP22M×1	
	FXVHP140MC×3	
	FXVHP56MC×3	
	FXVHP56MC×1	
	FXVHP112MC×1	
	FXVHP112MC×1	
	FXYCP36M×1	
FXYCP22M×1		
FXYCP28M×1		
FXYCP22M×2		
FXYCP28M×1		
FXVFP71MC×1		
FXVFP71MC×1		
FXYFP36MC×1		
FXYCP28M×1		
FXVFP28MC×1		
FXYFP45MC×3		
FXVFP90MC×3		

■ 空調機器一覧表 (1号建物)

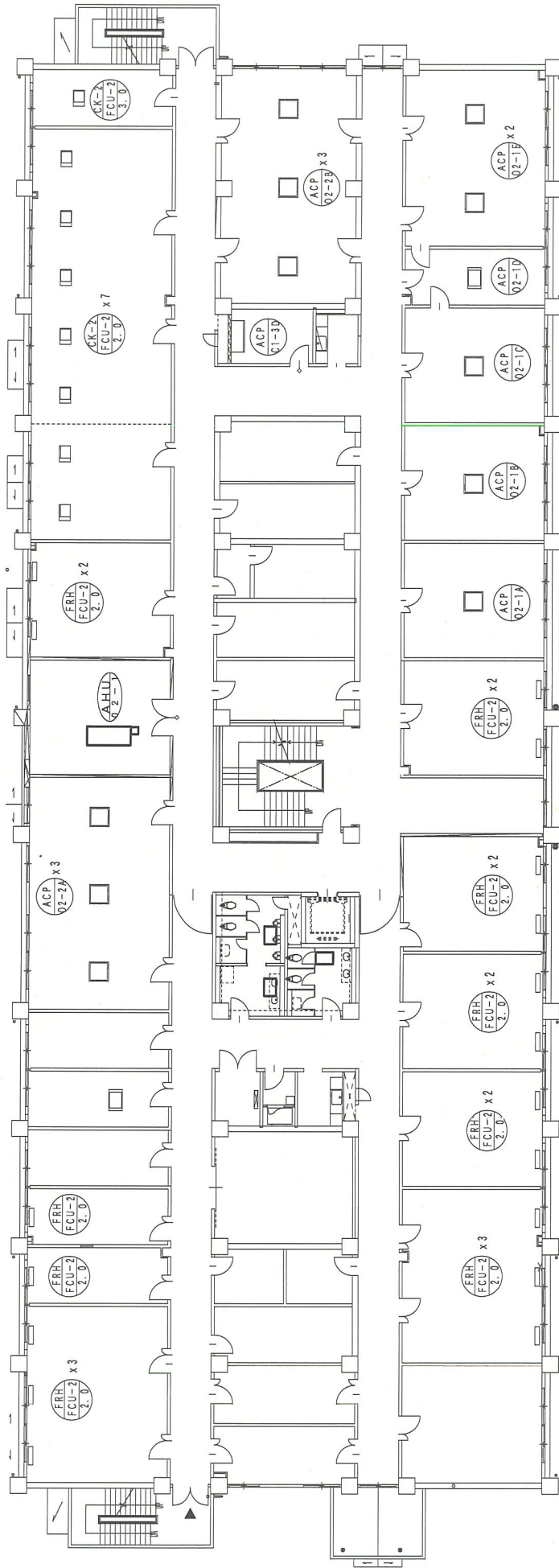
名称	規格・型式	作業時期
空冷ヒートポンプ VRV1737	室外機 (ﾀﾞｲｷﾝ)	冷房イン
	室内機 (ﾀﾞｲｷﾝ)	
	FXYP36MC×1	
	FXYFP36MC×1	
	FXYFP36MC×1	
	FXYFP28MC×2	
	FXYCP28M×1	
	FXYCP28M×1	
	FXYCP28M×1	
	FXVFP71MC×2	
FXVFP112MC×1		
FXVFP80MC×1		
冷温水ポンプ	川本 GEL-656M-4MN5.5×2	冷暖房イン
冷却水ポンプ	川本 GEL-806M-4MN7.5×1	冷房イン
ファンコイルユニット	昭和鉄工 床置露出形CF-21N2V×49	
	天井吊り形CSR-21V×8	
	AJ 80-MX-BD×1	冷暖房イン
	AJ150-MX-BD×1	
ユニット形空調和機	新晃工業 AJ125-MX-BD×1	
	AJ125-MX-BD×1	

件名	(5) 空調設備保守点検	図面番号	6/21
図名	空調機器一覧表 (1号建物)	縮尺	-
関西補給処桂支処総務部管理課管繕班			



1号建物1階平面図

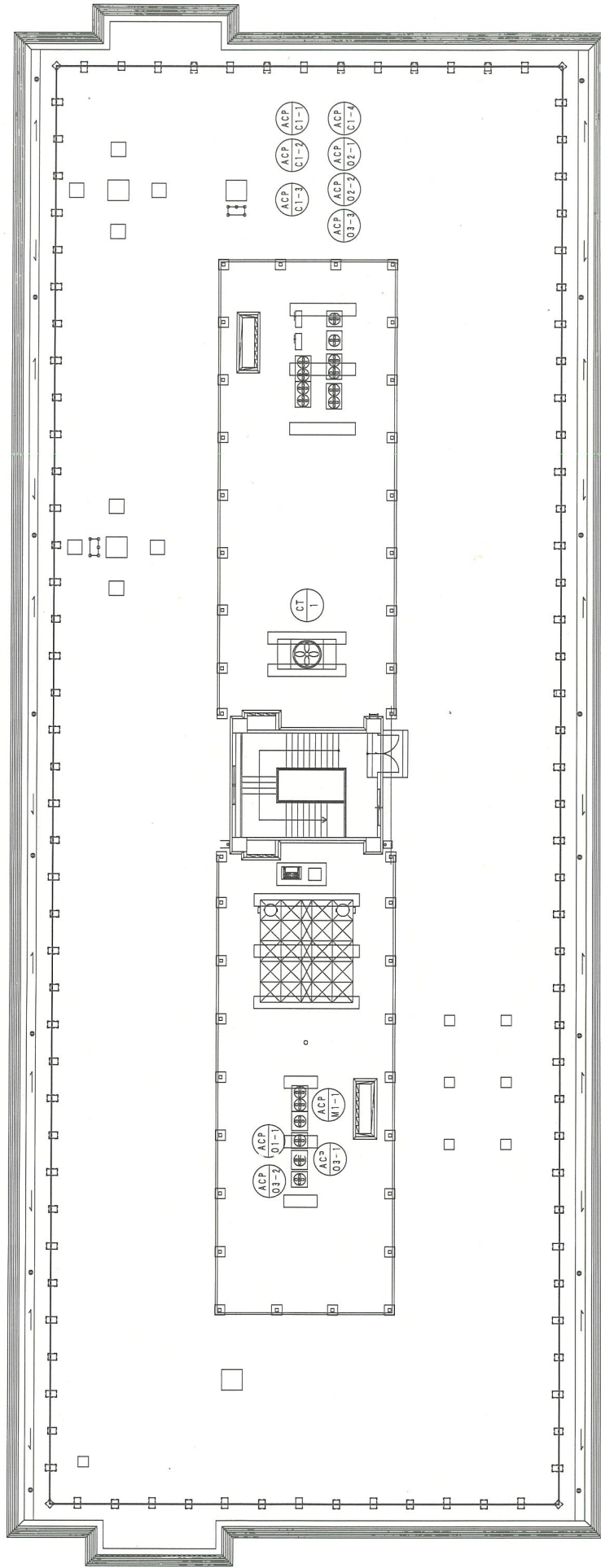
件名	(5) 空調設備保守点検	図面番号	7/21
図名	1号建物1階平面図	縮尺	1/300
関西補給処桂支処総務部管理課営繕班			



1号建物2階平面図

件名	(5) 空調設備保守点検	図面番号	8/21
図名	1号建物2階平面図	縮尺	1/300
関西補給処桂支処総務部管理課繕班			



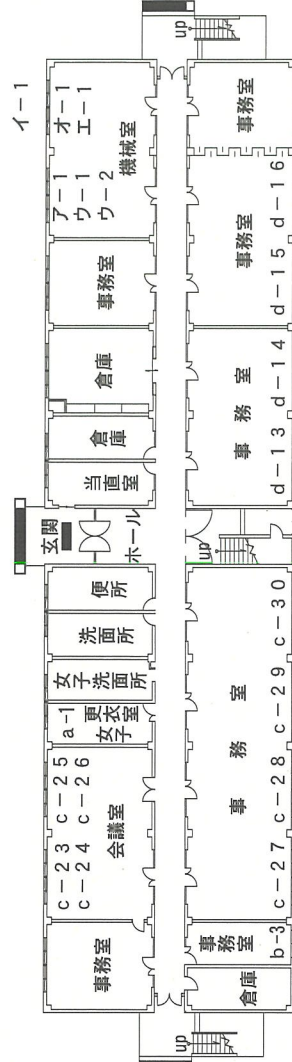
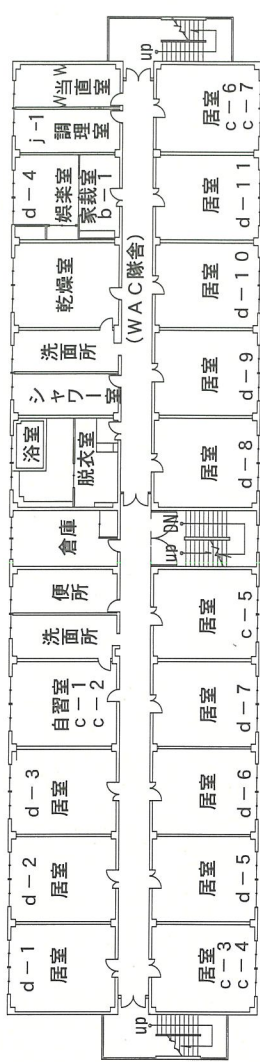


1号建物屋上平面図

件名	(5) 空調設備保守点検	図面番号	10/21
図名	1号建物屋上平面図	縮尺	1/300
関西補給処桂支処総務部管理課營繕班			

■ 空調機器一覧表 (2号建物)

記号	名称	規格・型式	数量	作業時期
ア	蒸気吸収式冷温水発生機	矢崎工業 CH-KG40ST	1	冷暖房イン
イ	冷却塔	空研工業 SKB-32GR	1	冷房イン
ウ	冷温水ポンプ	テラルキョウトウ SJ4-65×50K	2	冷暖房イン
エ	冷温水ポンプ	テラルキョウトウ SJ4-80×65H	1	冷房イン
a	7777777777	木村工機 FCU3 (床置型)	1	冷暖房イン
b		木村工機 FCU4 (床置型)	3	
c		木村工機 FCU6 (床置型)	30	
d		木村工機 FCU8 (床置型)	16	
e		木村工機 FCU8 (床置型)	1	

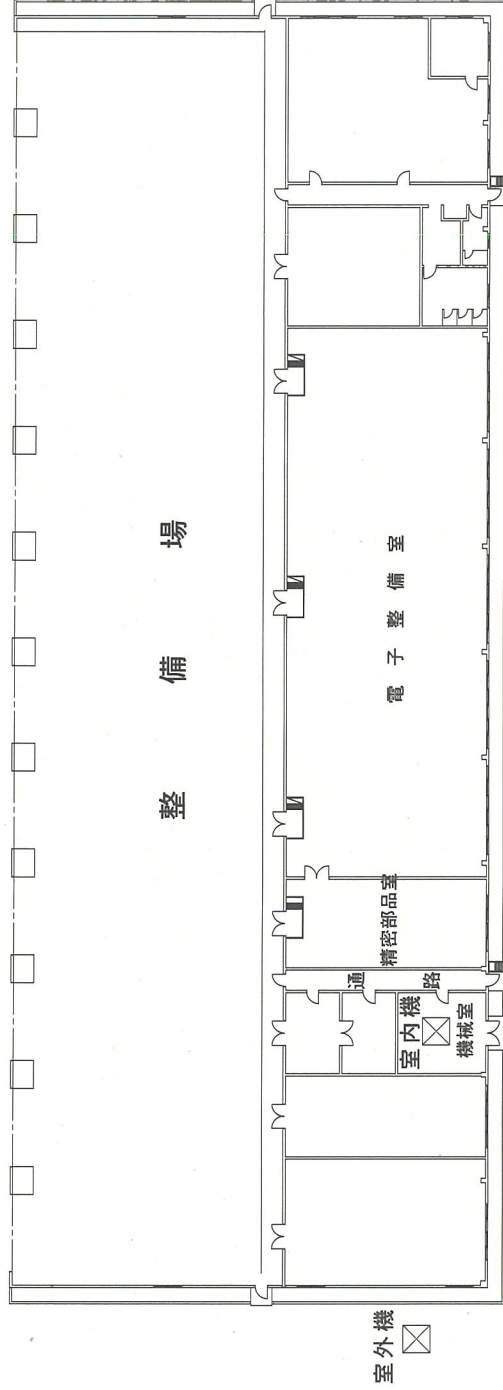


2号建物各階平面図

件名	(5) 空調設備保守点検	図面番号	11/21
図名	2号建物各階平面図	縮尺	1/400
関西補給処給処支処総務部管理課 菅班			

■空調機器一覧表 (80号建物)

名称	規格・型式		作業時期
	室外機	室内機	
空冷ITコンテナコネクタ型	ダikin	CR 20JA2-C	冷房イン
	ダikin	SR 40JA	

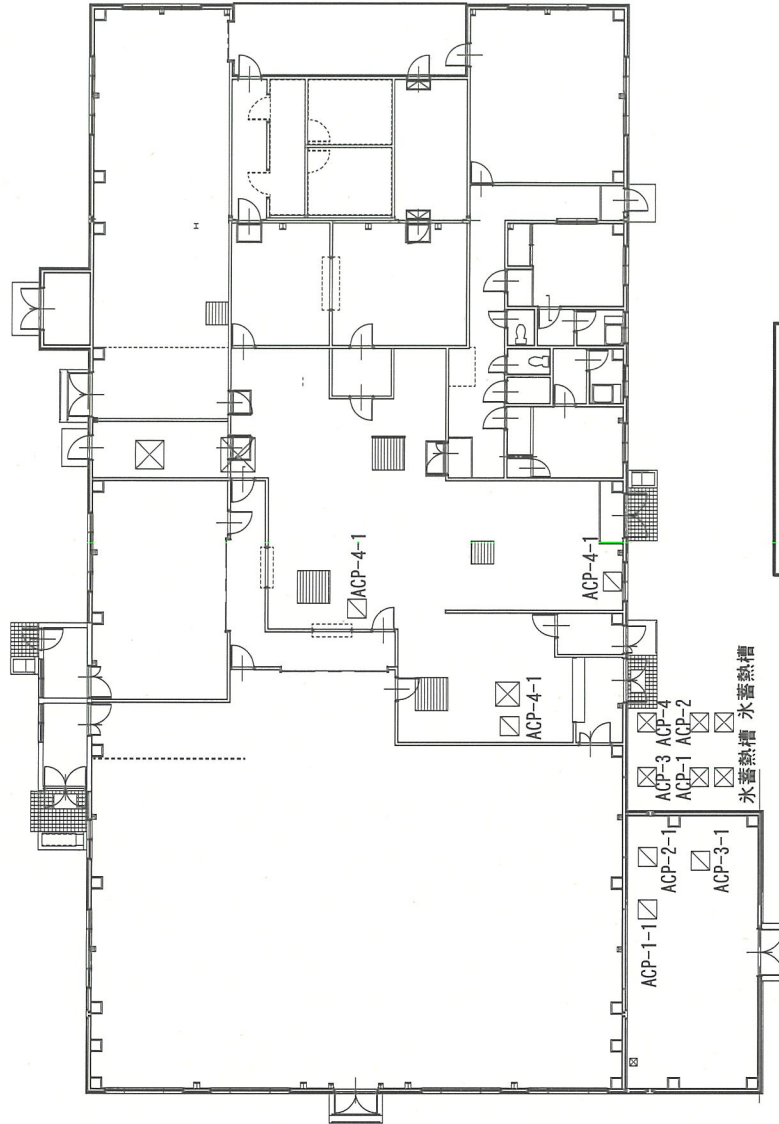


80号建物平面図

件名	(5) 空調設備保守点検	図面番号	12/21
図名	80号建物平面図	縮尺	1/500
関西補給処桂支処総務部管理課繕班			

■ 空調機器一覧表 (89号建物)

名称	規格・型式		作業時期
空冷ヒートポンプ°VRVエアコン (R410A水蓄熱システム)	室外機	ﾀﾞｲｷﾝ RSYF450P×2	冷房イン
	室内機	ﾀﾞｲｷﾝ FYYCP450M×2	
外気処理ﾊﾞｯｹｰｼﾞ ｲﾝｺﾝ	室外機	ﾀﾞｲｷﾝ RZYCP280D	
	室内機	ﾀﾞｲｷﾝ FYYCP280M	
空冷ヒートポンプ°VRVエアコン (ビル用マルチ)	室外機	ﾀﾞｲｷﾝ RXYF335AA	
	室内機	ﾀﾞｲｷﾝ FXYTP80M×3	



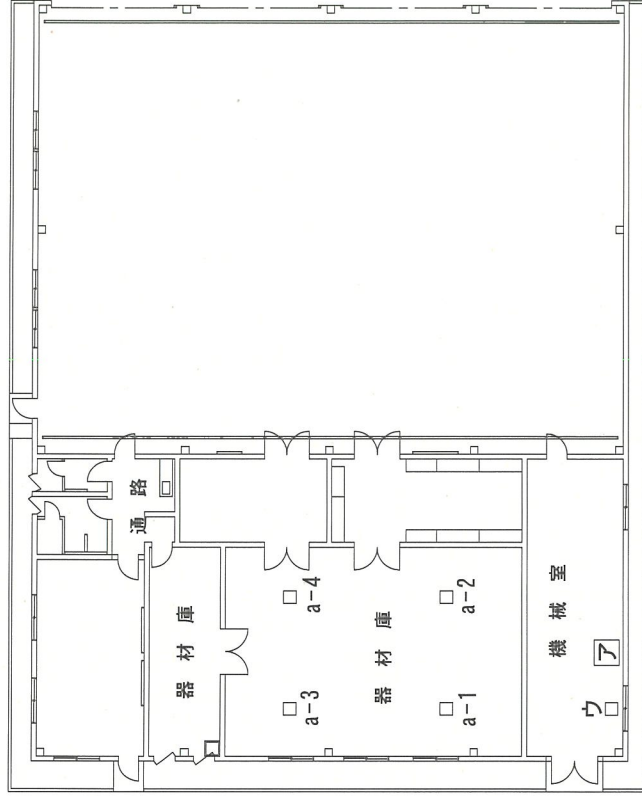
89号建物平面図

件名	(5) 空調設備保守点検	図面番号	13/21
図名	89号建物平面図	縮尺	1/300
関西補給処桂支処総務部管理課繕班			



■空調機器一覧表（97号建物）

記号	名称	規格・型式	作業時期
ア	パナソニック	タイプ UC 15MBR	冷暖房イン
イ	冷却塔	タイプ TIF203SA	冷房イン
ウ	冷却水ポンプ	荏原 65×50SF 61.5	冷房イン
a	ファン付フィルターユニット	日本パナソニック VFC17×4	冷房イン

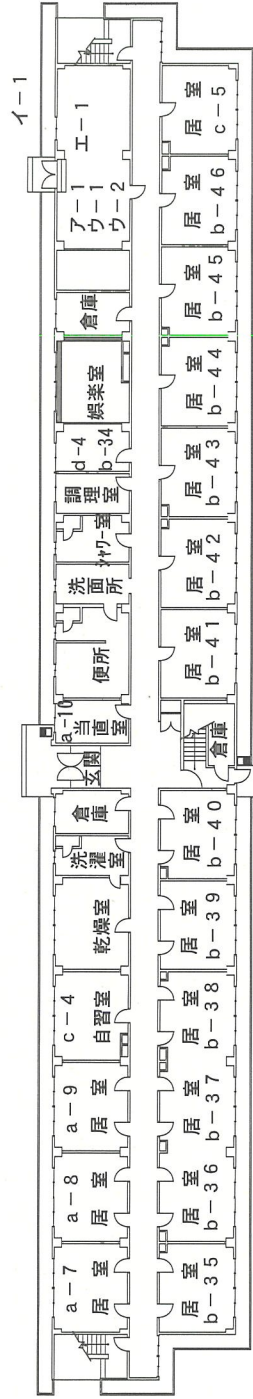
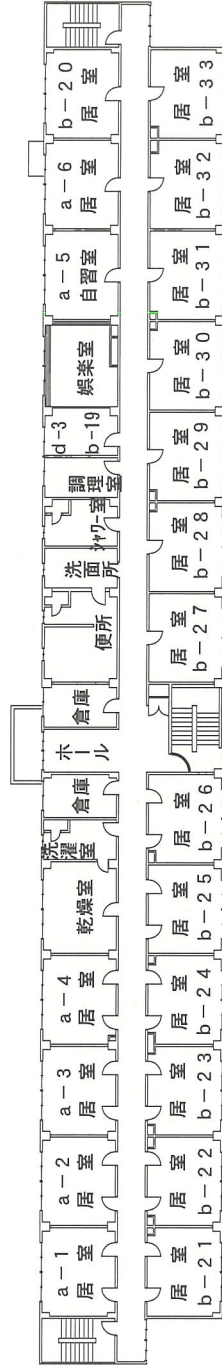
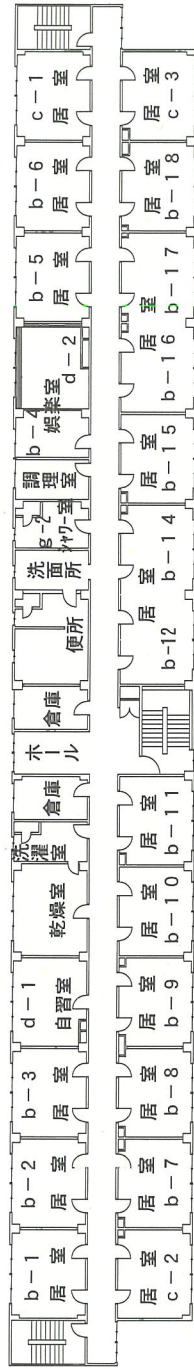


97号建物平面図

件名	(5) 空調設備保守点検	図面番号	14/21
図名	97号建物平面図	縮尺	1/300
関西補給処柱支処総務部管理課 菅 繪 班			

■ 空調機器一覽表 (103号建物)

記号	名称	規格・型式	作業時期
ア	水冷ポンプユニット	三菱電機 CR-J1320A	冷房イン
イ	冷却塔	空研工業 SKC-40POR	冷房イン
ウ	冷温水ホッパ	荏原 65×50FS4J 63.7E×2	冷暖房イン
エ	冷温水ホッパ	荏原 80×65FS4G 63.7	冷暖房イン
	ファンユニット	木村工機 天井埋込型	冷房イン



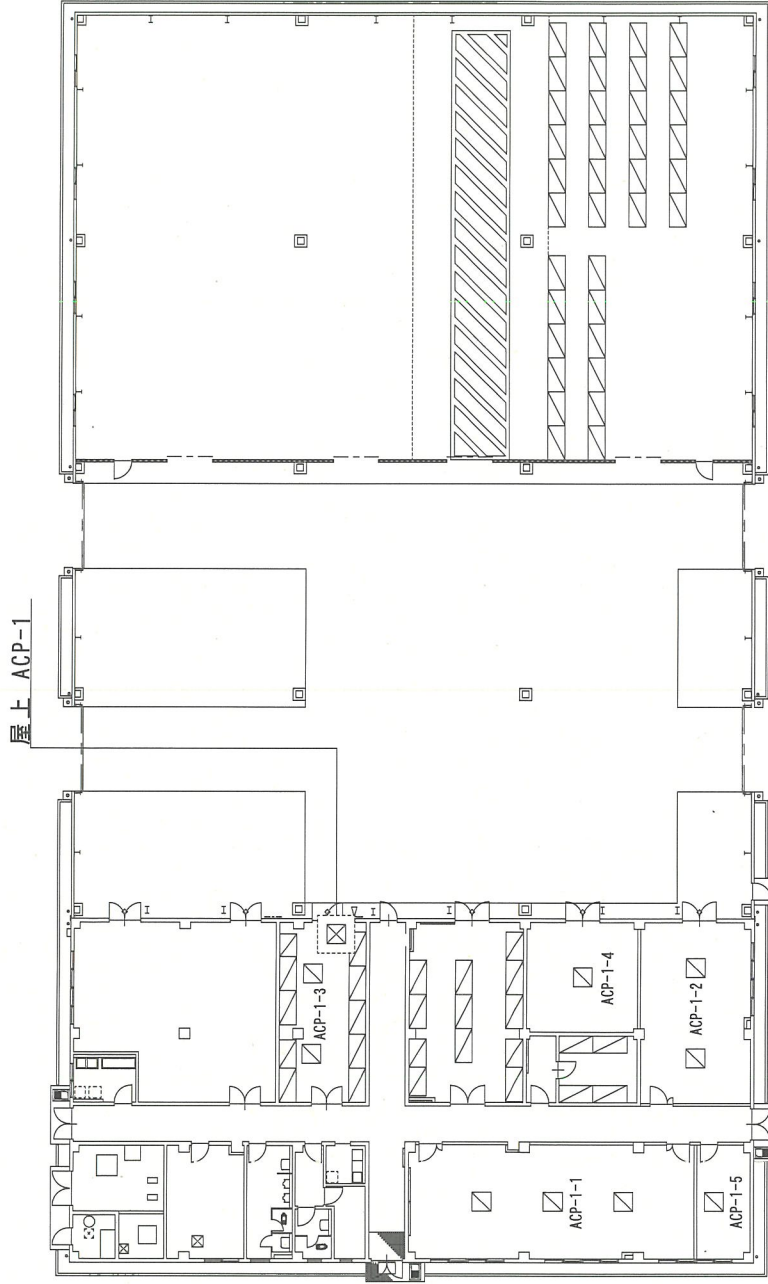
103号建物各階平面図

件名	(5) 空調設備保守点検	図面番号	15/21
図名	103号建物平面図	縮尺	1/500

関西補給処支柱処総務部管理課営繕班

■ 空調機器一覧表 (108号建物)

名称	規格・型式		作業時期
	室外機	室内機	
空冷ヒートポンプ式 ハッケージエアコン (ハイマルチYe新冷媒)	三菱電機	PUHY-P560EM-A	冷房イン
	三菱電機	PLFY-P71AM-C×4	
	三菱電機	PLFY-P36AM-C×4	
	三菱電機	PLFY-P36LMD-D	

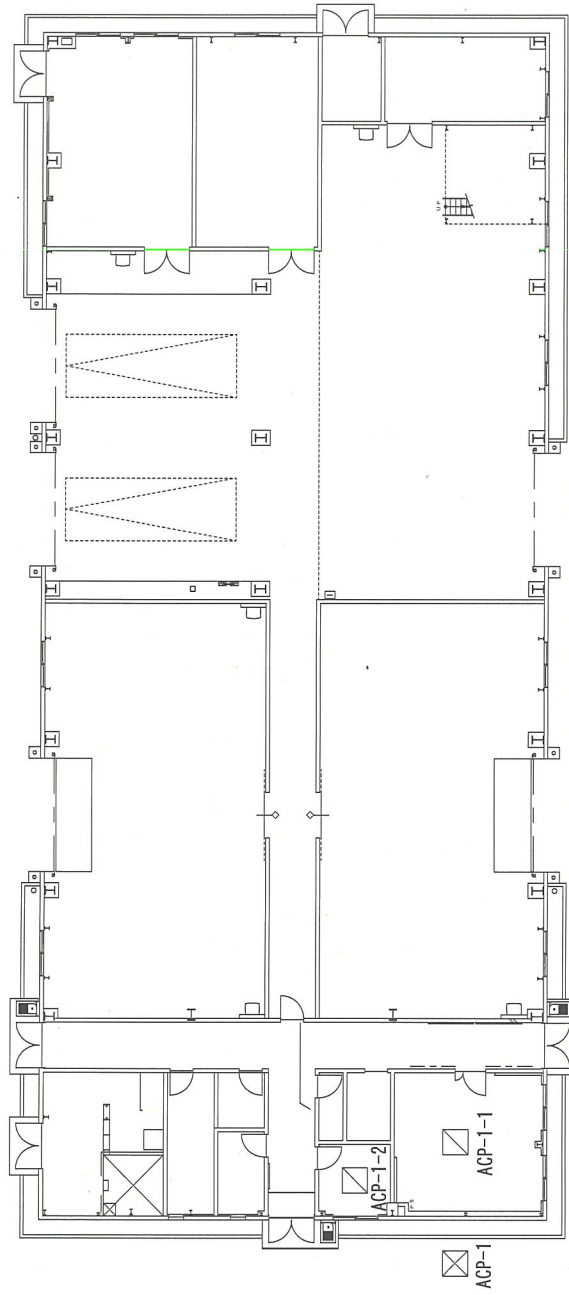


108号建物平面図

件名	(5) 空調設備保守点検	図面番号	16/21
図名	108号建物平面図	縮尺	1/400
関西補給処桂支処総務部管理課繕班			

■ 空調機器一覧表 (110号建物)

名称	規格・型式		数量	作業時期
空冷ヒートポンプ式 パナソニック (ハイマルチYe新冷媒)	室外機	三菱電機 PUHY-P560EM-A	1	冷房イン
	室内機	三菱電機 PLFY-P71AM-C	1	
		三菱電機 PLFY-P36AM-C	1	

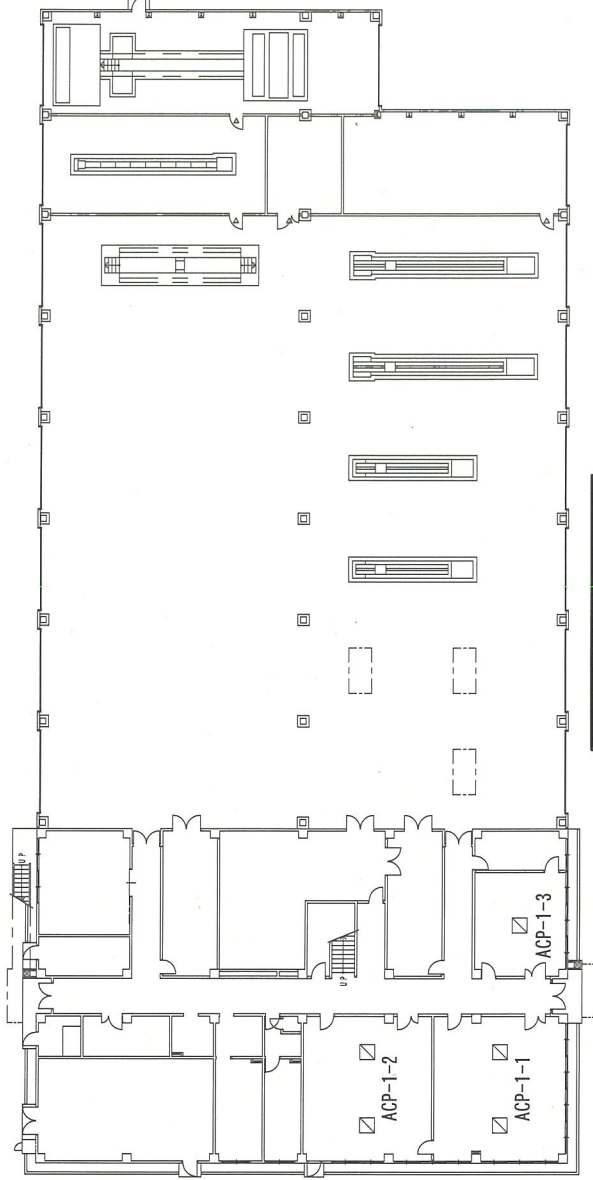
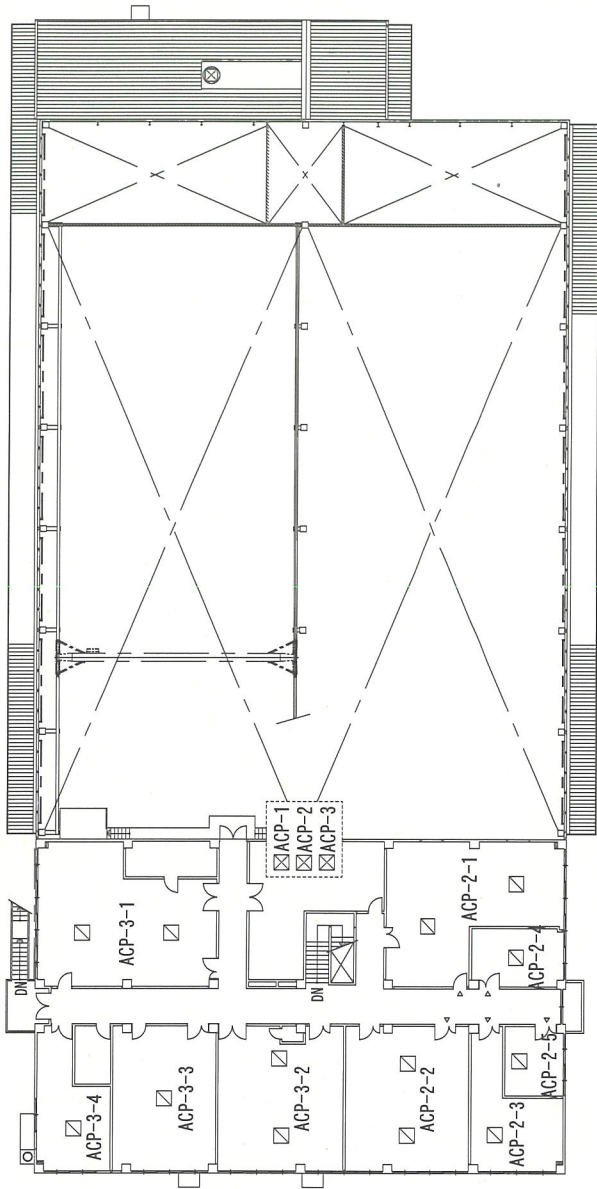


110号建物平面図

件名	(5) 空調設備保守点検	図面番号	17/21
図名	110号建物平面図	縮尺	1/300
関西補給処桂支処総務部管理課営繕班			

■ 空調機器一覧表 (112号建物)

名称	規格・型式		作業時期
	室外機	室内機	
空冷ヒートポンプVRV173J (ビル用マルチ)	タ'イキ	RSYP450P×2	冷房イン
	タ'イキ	FXYFP36M×2	
	タ'イキ	FXYFP56M×6	
	タ'イキ	FXYFP71M×5	
	タ'イキ	FXYFP80M	
	タ'イキ	FXYFP112M×2	
	タ'イキ	FXYCP36M	
	タ'イキ	FXYCP45M	



112号建物平面図

件名

(5) 空調設備保守点検

18/21

図名

112号建物平面図

縮

1/500

関西補給処桂支処総務部管理課営繕班



■空調機器一覧表(118号建物)

名称	規格・型式	作業時期
蒸気吸収式温水発生機	矢崎工業 -システム CH-KG30ST	冷暖房イン
冷却塔	空研工業 SKC-31GR0	冷房イン
冷水ポンプ	荏原 50×40FS2G 63.7	冷暖房イン
冷水ポンプ	荏原 65×50FS4H 62.2	冷房イン
ファンユニット	昭和鉄工 天井埋込型	冷暖房イン
空冷ヒートポンプ式 パナソニック (R410A水蓄熱システム)	室外機	ダ'4ヶ所 RSXYP224P×1
	室内機	ダ'4ヶ所 FXYFP36MA×1
		ダ'4ヶ所 FXYCP22M×4
		ダ'4ヶ所 FXYCP28M×2
空冷ヒートポンプ式 VRV7コン (ビル用マルチ)	室外機	ダ'4ヶ所 RSXYP160P
	室内機	ダ'4ヶ所 FXYCP28M×2 ダ'4ヶ所 FXYCP36M×2



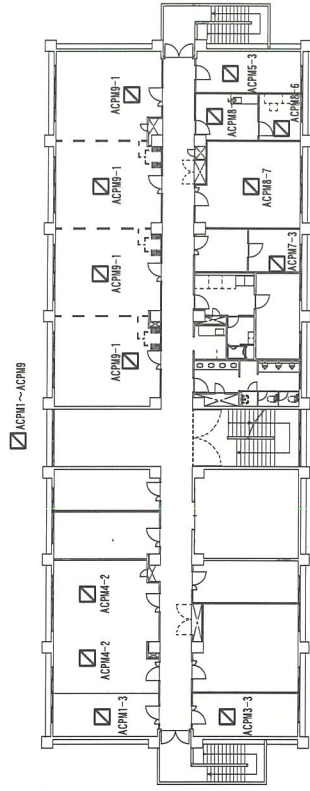
118号建物平面図

件名	(5) 空調設備保守点検	図面番号	20/21
図名	118号建物平面図	縮尺	1/400
関西補給処給処支処総務部管理課繕班			

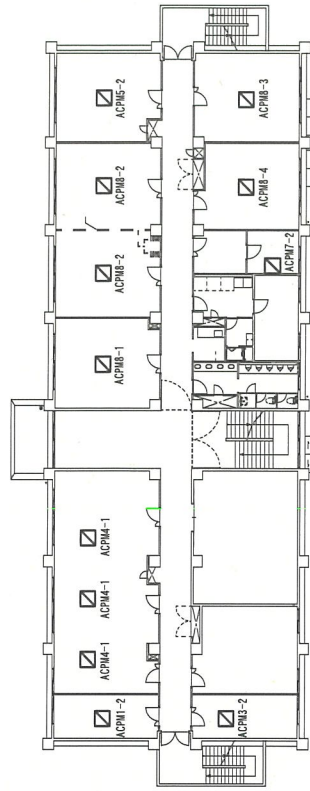
■ 空調機器一覽表 (123号建物)

名称	规格・型式	作業時期
空気熱源ヒートポンプ ハッケージ型空調和機 (ビル用マルチ)	室外機	三菱電機 PUSY-P140MH1
	室内機	三菱電機 PLFY-P56EMG3
		三菱電機 PLFY-P36LMG3×2
空気熱源ヒートポンプ ハッケージ型空調和機 (ビル用マルチ)	室外機	三菱電機 PUHY-EP224DMG3
	室内機	三菱電機 PLFY-P22LMG×2
		三菱電機 PLFY-P28LMG×2
空気熱源ヒートポンプ ハッケージ型空調和機 (ビル用マルチ)	室外機	三菱電機 PUSY-P140MH1
	室内機	三菱電機 PLFY-P28LMG×3
	室外機	三菱電機 PUSY-EP224DMG3
空気熱源ヒートポンプ ハッケージ型空調和機 (ビル用マルチ)	室内機	三菱電機 PLFY-P45EMG3×5
	室外機	三菱電機 PUSY-P140MH1
	室内機	三菱電機 PLFY-P28LMG3×2
空気熱源ヒートポンプ ハッケージ型空調和機 (ビル用マルチ)	室内機	三菱電機 PLFY-P45EMG3
	室外機	三菱電機 PUSY-P140MH1
	室内機	三菱電機 PLFY-P45HMG3×2
空気熱源ヒートポンプ ハッケージ型空調和機 (ビル用マルチ)	室内機	三菱電機 PLFY-P36HMG3×2
	室外機	三菱電機 PUSY-P140MH1
	室内機	三菱電機 PLFY-P45HMG3×3
空気熱源ヒートポンプ ハッケージ型空調和機 (ビル用マルチ)	室外機	三菱電機 PUHY-EP335DMG3-BS
	室内機	三菱電機 PLFY-P45EMG3×2
		三菱電機 PLFY-P36EMG3×2
空気熱源ヒートポンプ ハッケージ型空調和機 (ビル用マルチ)	室内機	三菱電機 PLFY-P22LMG
	室内機	三菱電機 PLFY-P28BMG3
		三菱電機 PLFY-P28EMG3
空気熱源ヒートポンプ ハッケージ型空調和機 (ビル用マルチ)	室外機	三菱電機 PUSY-EP280DMG3
	室内機	三菱電機 PLFY-P56EMG3×4

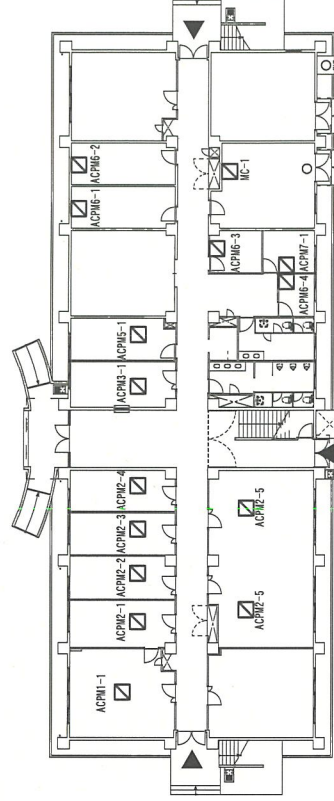
冷房イン



3 F



2 F



1 F

123号建物各階平面図

件名 (5) 空調設備保守点検  
図名 123号建物平面図

縮尺 1/500  
図番号 21/21

関西補給処桂支処総務部管理課 菅 繪 班