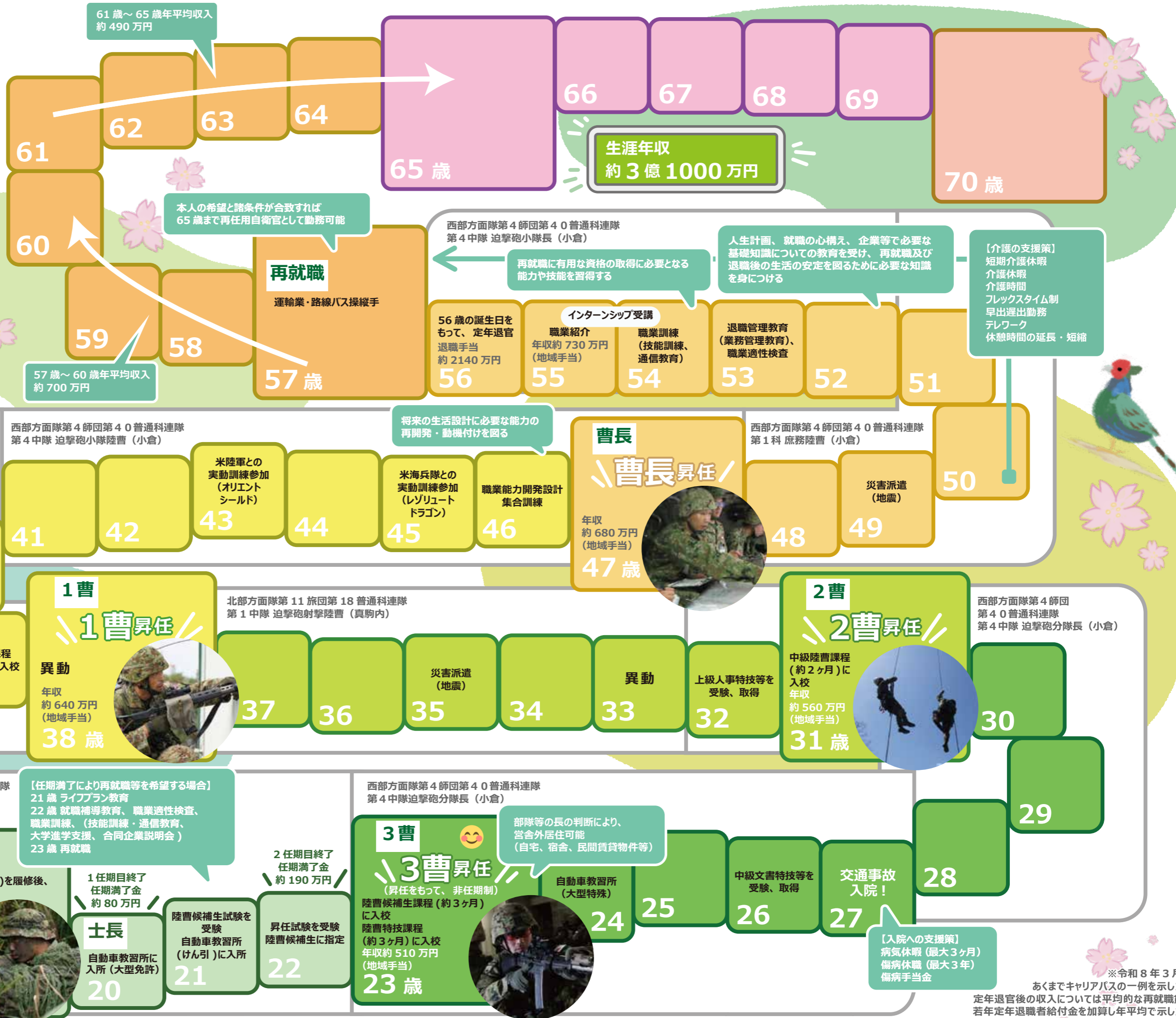


自衛官 すごろく

陸上自衛隊
任期制入隊→曹長定年
男性 / 普通科 / 西方中心 / 未婚



※令和8年3月現在
あくまでキャリアパスの一例を示したものの
定年退官後の収入については平均的な再就職賃金に
若年定年退職者給付金を加算し年平均で示したもの
ただし若年定年退職者給付金については
令和10年度制度改正を見込んだ金額