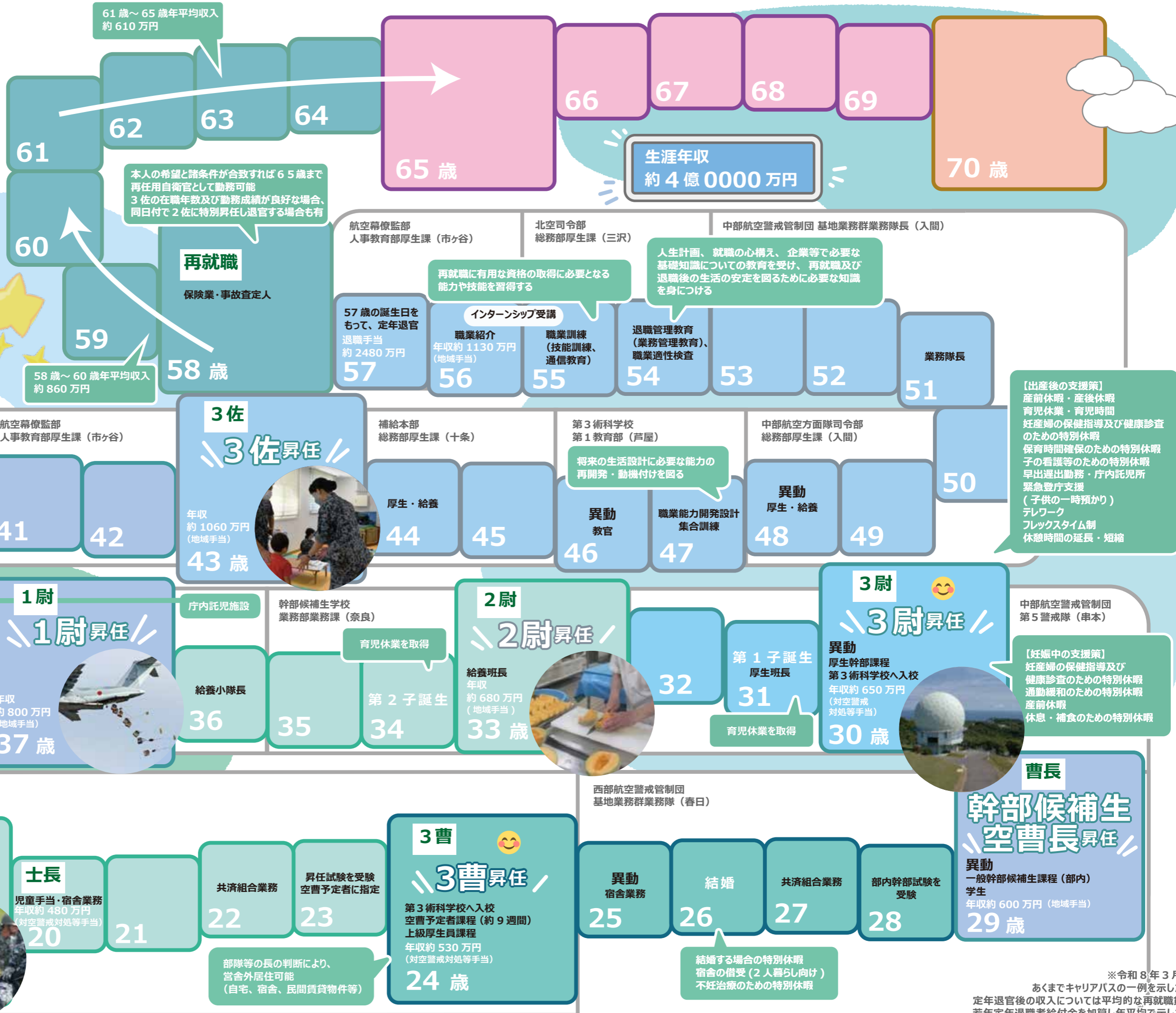


# 自衛官 すごろく

**航空自衛隊**  
一般曹候補生→3佐定年  
女性 / 厚生→隊務管理 / 入間 / 結婚



※令和8年3月現在  
あくまでキャリアパスの一例を示したもので  
定年退職後の収入については平均的な再就職賃金に  
若年定年退職者給付金を加算し年平均で示したもの  
ただし若年定年退職者給付金については  
令和10年度制度改正を見込んだ金額