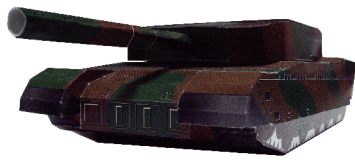


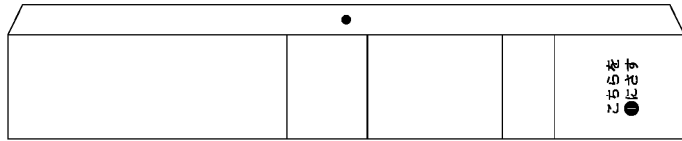
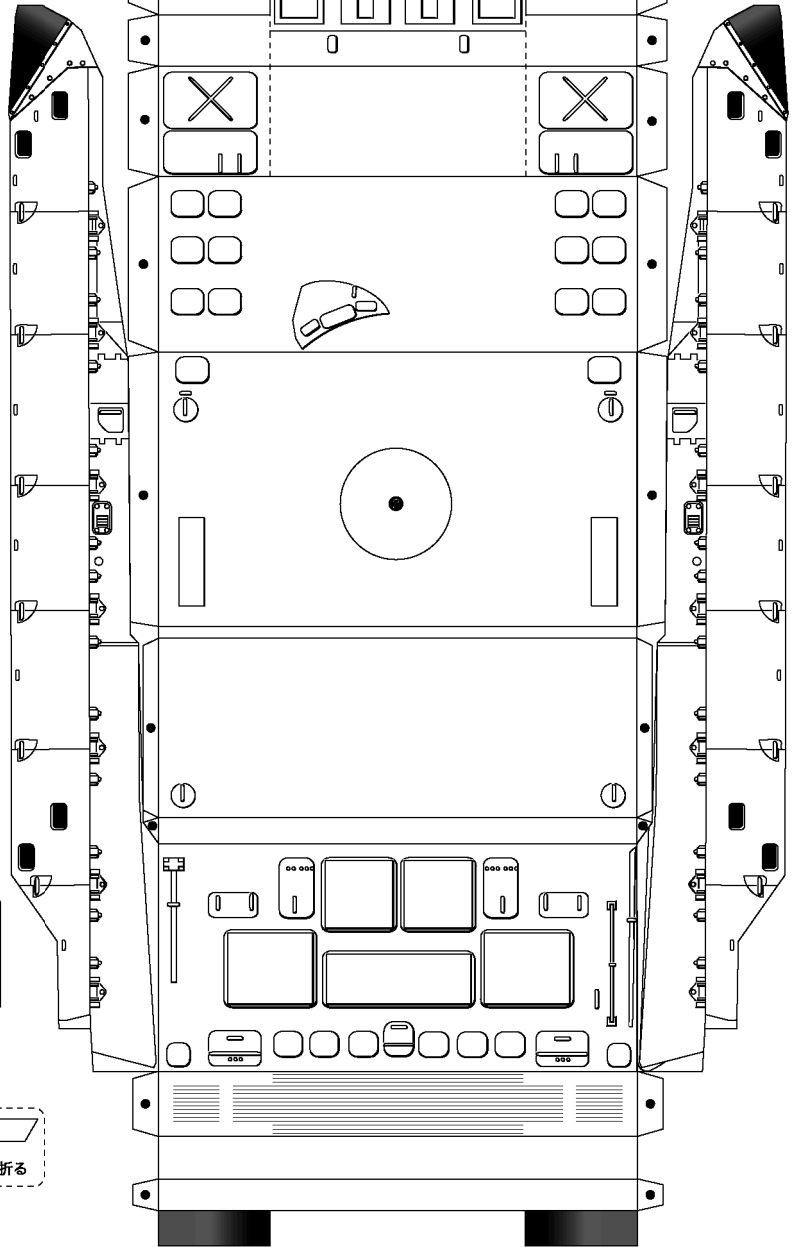
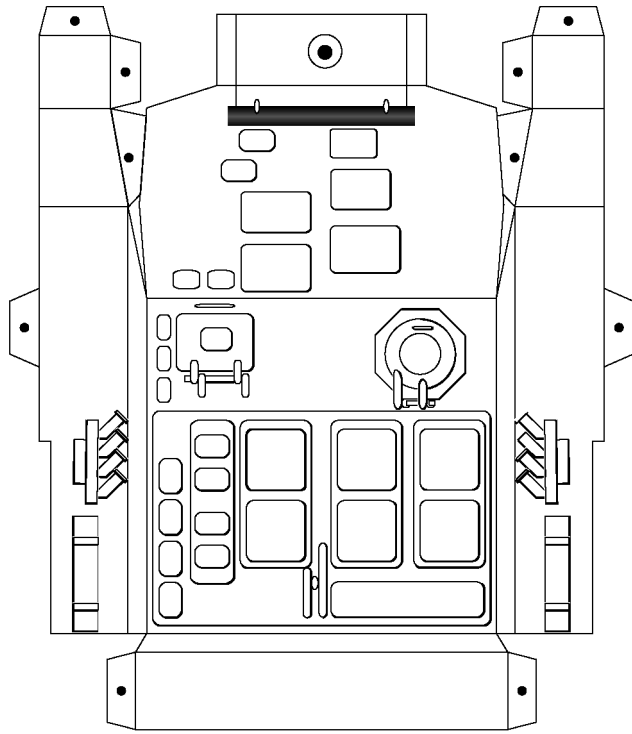
90式戦車

TYPE 90 MAIN BATTLE TANK

難易度：☆☆☆(低)



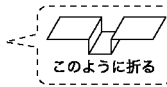
点検部分は
切れ目を入れる
キヤピコ前面の
点検部分は
切り取った所にさす
切れ目を入れる



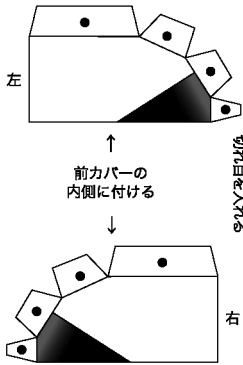
ボールペンの芯などを使うと簡単に丸められます



これを砲台の下に付け●にはめ込んで砲塔と車体とを固定します

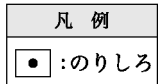


このように折る



前カバーの
内側に付ける

点検部分は
切れ目を入れる



凡例

●: のりしろ

無断複製・転載を禁ず