

調達要求番号： 1APX01AD0078

陸上自衛隊仕様書			
物品番号		仕様書番号	
126号建物空調機設置工事		管-51	
		作成	令和3年7月
		変更	
		作成部隊等名	霞ヶ浦駐屯地業務隊

1 適用範囲

本仕様書は、126号建物空調機設置工事について適用する。

2 実施場所

茨城県土浦市右廻2410 陸上自衛隊霞ヶ浦駐屯地

3 その他

工事内容は、図面による。

図面番号	図面名称
1/4	仕様書
2/4	案内図、配置図、平面図
3/4	新設空調機設備図
4/4	新設電気配線図

仕 様 書

- 1 件 名
126号建物空調機設置工事
- 2 場 所
茨城県土浦市右柳2410 陸上自衛隊霞ヶ浦駐屯地
- 3 概 要
空調機（マルチ形）設置 1組

4 一般事項

- (1) 本工事は、本仕様書の他、公共建築工事標準仕様書及び公共建築改修工事標準仕様書（機械設備工事編、電気設備工事編）による。
- (2) 本仕様書に記載なき事項及び、不明な点は監督官と協議の上、実施するものとする。但し、軽微なものについては、監督官の指示に従うものとする。
- (3) 請負者は、本工事の実施に関し十分な知識、経験及び技術を有し、工事を完全に遂行できるものとする。
- (4) 特記なき限り、本工事に使用する材料はすべて新品とし、監督官に検査を受け合格したものを使用する。
- (5) 現場の安全衛生に関する管理は、現場代理人が責任者となり関連法令を遵守し行う。また、火災等の事故防止に努めるとともに、工事現場及び許可された場所以外への無断立入りを厳禁する。
- (6) 本工事に必要な書類等は、監督官の指示に従い遅滞なく提出する。
- (7) 写真は、カラーサービス版程度とし、施工前・施工中・施工後及び、その他監督官が指示するものを、工事アルバム（A4縦型）に整理のうえ1部提出する。
- (8) 発生材の金属類については、監督官に指定された場所（霞ヶ浦駐屯地内）に整理集積し、発生材調査とともに引継ぐこととする。その他については、請負者の責任において場外処分とする。

5 特記事項

(1) 機器設置

ア 設置空調機緒元

系統名	機器名	規格・冷暖房能力	電源	数量	設計参考機種	備考
ACP-5	室内機	天井埋込射形(4方吹出) 冷 12.5kw/暖 14.0kw 化粧パネル付	1φ200V	2台	ダイキン工業㈱ FHCP140EN	リモコン×2個
	室外機	冷媒ガス R32 冷 25KW/暖 28KW	3φ200V	1台	ダイキン工業㈱ RZRP280A	

- 7) リモコンは、ワイヤード形とする。
- 4) 空調機は、承認図を提出し、監督官の承認を受けてから手配すること。

イ 配管材料

- 7) 冷媒管は、JIS B C1120のエアコン配管用被覆銅管とする。
- 4) ドレン管は、JIS K 6742の硬質ポリ塩化ビニル管（VP25A）とする。
- 9) ALGC化粧保温筒は、JIS A 9511のポリスチレンフォーム保温材で厚さ20mmとする。

ウ 施工

- 7) 室内機からドレン管の接続区間は、結露防止のための断熱処理を実施すること。
- 4) 冷媒管の外装は、二重天井内はビニルテープ巻きとし、屋外露出部はSUS外装とする。
- 9) ドレン管の保温は、二重天井内はALGC化粧保温筒とし、屋外露出部は保温なしとする。
- 1) 外壁貫通部は、雨水が侵入しないように防水処置を実施すること。
- 8) 試運転調整は、監督官立会いのうえ実施し異常の無いことを確認する。

(2) 電気配線

ア 材料

- 7) 電線・ケーブル類は、EM電線・ケーブルを使用すること。

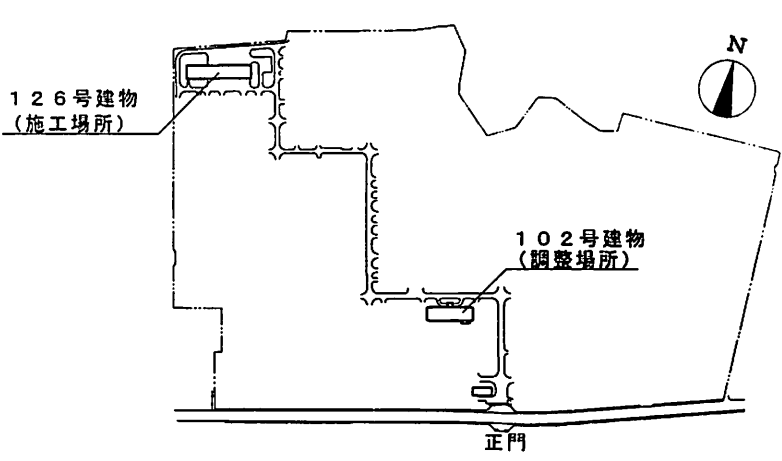
イ 施工

- 7) 電源は、既存開閉器の予備回路より配線する。
- 4) 配線完了後、絶縁抵抗試験・動作確認を実施し、その結果を監督官に提出する。

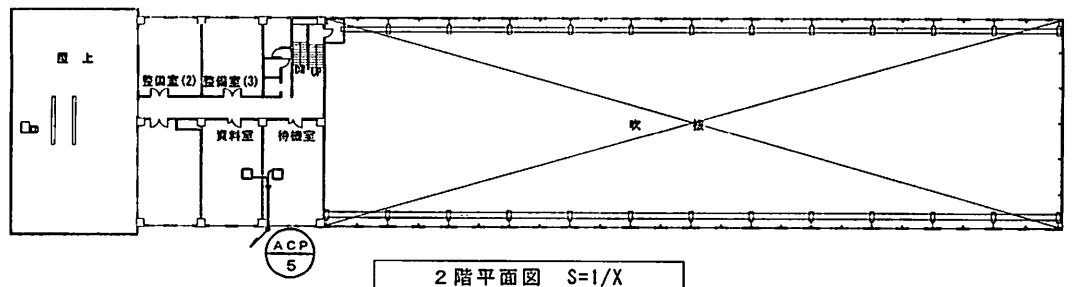
件 名	126号建物空調機設置工事	図面番号	1/4
図面名	仕様書	縮 尺	-
陸上自衛隊霞ヶ浦駐屯地業務隊管理科		令和3年7月	



案内図 S=1/X



配置図 S=1/X

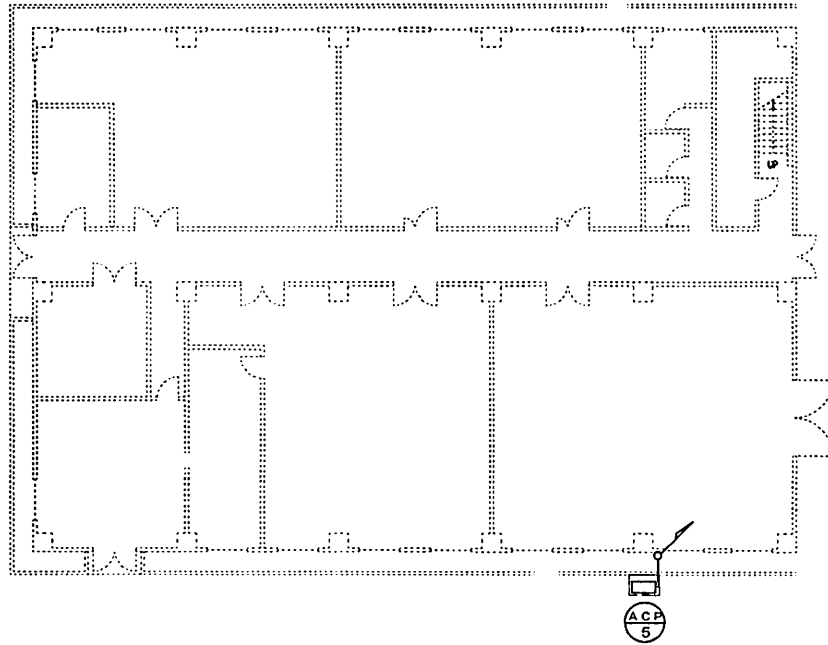


2階平面図 S=1/X

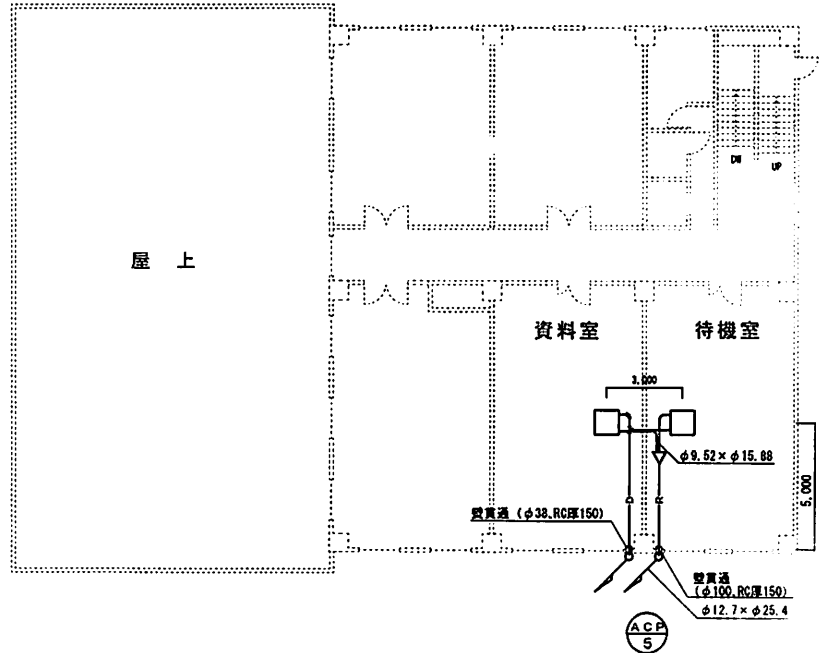


1階平面図 S=1/X

件名	126号建物空調機設置工事	図面番号	2 / 4
図面名	案内図、配置図、平面図	縮尺	図示
陸上自衛隊霞ヶ浦駐屯地業務隊管理科		令和3年7月	



1階新設空調機設備図 S=1/200

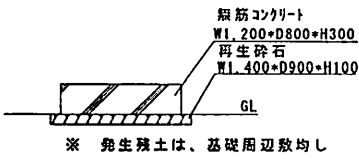


2階新設空調機設備図 S=1/200

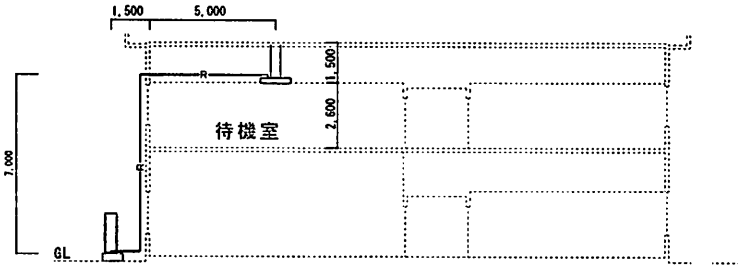
凡例

- R — 冷媒配管
- D — ドレン配管 (VP25A)

※ 天井仕上げ
軽天下地、化粧せっこうボード (厚9.5)

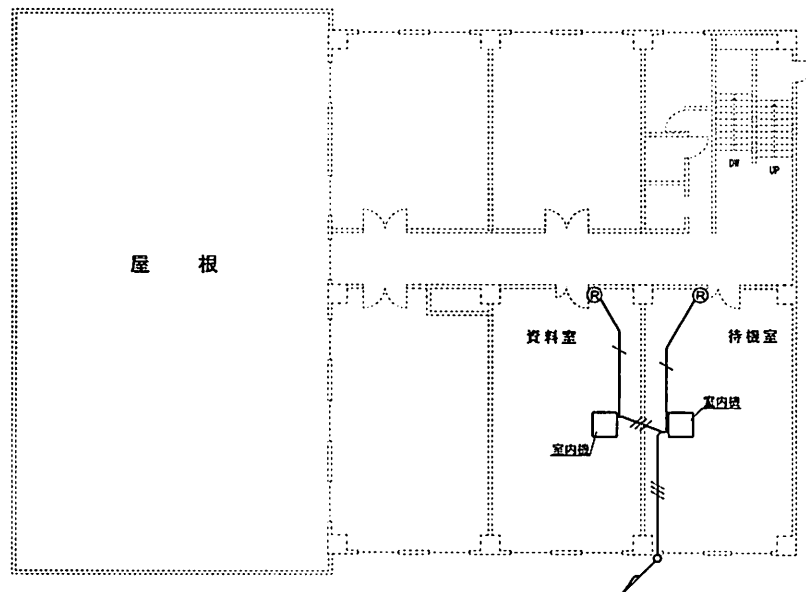


新設室外機基礎 S=1/50

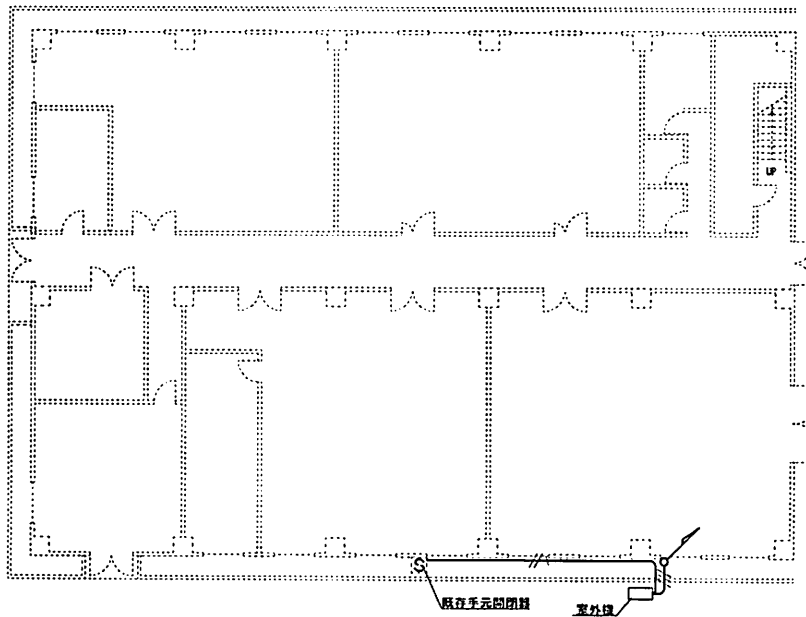


断面図 S=1/200

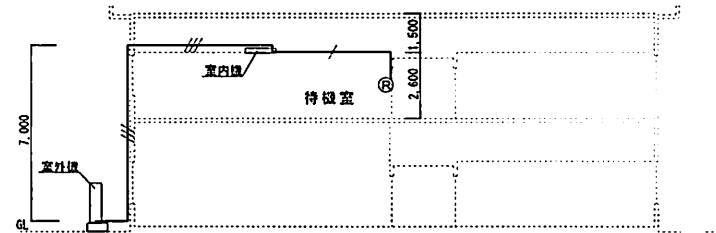
件名	126号建物空調機設置工事	図面番号	3 / 4
図面名	新設空調機設備図	縮尺	図示
陸上自衛隊霞ヶ浦駐屯地業務隊管理科		令和3年7月	



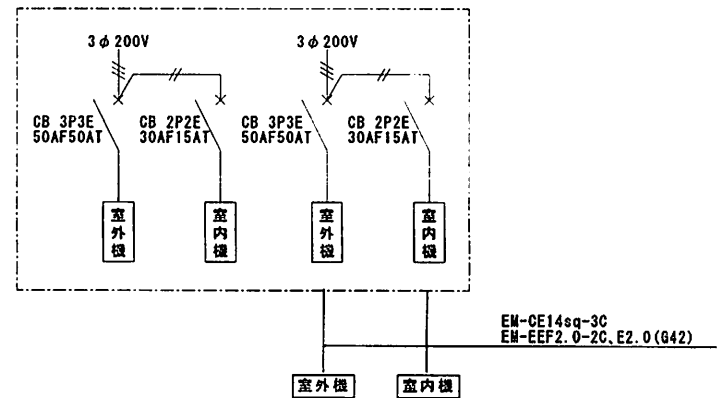
2階新設電気配線図 S=1/200



1階新設電気配線図 S=1/200



断面図 S=1/200



既存手元開閉器盤

凡例	
記号	規格
—//—	EM-EEF2.0-2C、EM-CE14sq-3C、E2.0 (G42)
—///—	EM-EEF2.0-2C、VCTF 1.25sq-2C、E2.0 室外機～室内機間の配線は、冷媒配管共巻 室内機～室内機間の配線は、天井ころがし
—/—	リモコン配線： VCTF 1.25sq-2C 天井内は天井ころがし、壁立下り部は壁内配線
Ⓢ	既存手元開閉器： 予備回路に接続 GL+1300
Ⓜ	リモコン： ボード用はさみ金具取付 FL+1500

件名	126号建物空調機設置工事	図面番号	4 / 4
図面名	新設電気配線図	縮尺	図示
陸上自衛隊霞ヶ浦駐屯地業務隊管理科		令和3年7月	