

調達要求番号：1PX01AD0065

作成年月日：令和3年6月28日

仕様書番号：管-46

仕 様 書

図面番号	図面名称
1/11	表紙
2/11	仕様書
3/11	案内図・配置図ほか
4/11	1階平面図ほか
5/11	B階防災設備図
6/11	1階防災設備図
7/11	2階防災設備図
8/11	3階防災設備図
9/11	4階防災設備図
10/11	5階防災設備図
11/11	R階防災設備図

件名	102号建物火災報知受信機更新工事	図面番号	1/11
図面名	表紙	縮尺	図示
陸上自衛隊霞ヶ浦駐屯地業務隊		令和3年6月28日	

仕 様 書

- 1 工事件名 102号建物火災報知受信機更新工事
- 2 工事場所 茨城県土浦市右柳2410 陸上自衛隊霞ヶ浦駐屯地
- 3 工事概要 複合受信機80回線(耐震トランス等含む。)撤去、新設
P型1級発信機屋内型埋込11個撤去、新設

4 一般事項

- (1) 本仕様書は、陸上自衛隊霞ヶ浦駐屯地において実施する「121号建物火災報知受信機更新工事」について必要な事項を規定する。
- (2) 本工事は設計図書に記載してある事項のほか、「国土交通省大臣官房庁営繕部監修、公共建築工事共通仕様書(電気設備工事編)、公共建築改修工事共通仕様書(電気設備工事編)」及び関係法令等に基づき実施すること。
- (3) 本仕様書に記載なき事項で、技術上当然実施すべき事項については、確実に実施するものとする。また、内容に疑義が生じた場合には、速やかに監督官と協議し、その指示に従うこと。
- (4) 本工事に使用する材料は、仮設材、既設再使用品を除き全て新品を使用し、監督官の検査を受け、合格した物を使用すること。
- (5) 受注者は工事を行なう場合の駐屯地への立入り及び駐屯地内での行動は、監督官の指示を遵守して行なうこと。
- (6) 許可を受けていない場所への立入りは厳禁とする。ただし、業務に際して立入りの必要が生じた場合は、監督官と調整し所定の手続きをすること。
- (7) 業務時間は、原則として平日の8:15~17:00までとする。なお、業務日時を変更する必要がある場合は、事前に承諾を受けること。
- (8) 業務作業者は、その作業内容に応じ、必要な知識及び技能を有すること。また、法令等により作業等を行なう者の資格が定められている場合は、当該資格を有する者が作業等を行なうものとする。
- (9) 工事期間中は、駐屯地内の施設等に損傷を与えないよう十分注意し作業を実施することとし、万一損傷させた場合には速やかに監督官に報告すると共に、受注者の責任において補償するものとする。
- (10) 本仕様書は、当工事関係者以外に貸出・複写・回覧させてはならないものとし、関連した情報が漏洩した際には、受注者が全て責任をとること。
- (11) 工事写真は、施工前・施工後及び施工中の隠蔽部となる箇所や、主要な作業段階の実施状況、その他監督官の指示するものを撮影し、写真帳(A4版)に整理し、竣工検査前に監督官に提出すること。
- (12) 本工事により発生した金属類の発生材については、監督官の指示する場所に集積し、発生材調書と共に官側に引継ぐこと。その他の廃材等については、受注者の責任において産業廃棄物として適正に処分し、マニフェスト等(A、B2、D、E)の写しを契約工期内に提出すること。
- (13) 設計図書等は、工事施工の目的以外に、第三者に対して貸与、複写又は閲覧させてはならない。受注者は、工事関係者、資材業者又はその他の関係者に対し、情報の保全の必要性を認識させ、情報の保全の万全を期すること。

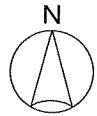
5 特記仕様

- (1) 火災設備工事
ア 使用材料は下表のとおりとする。

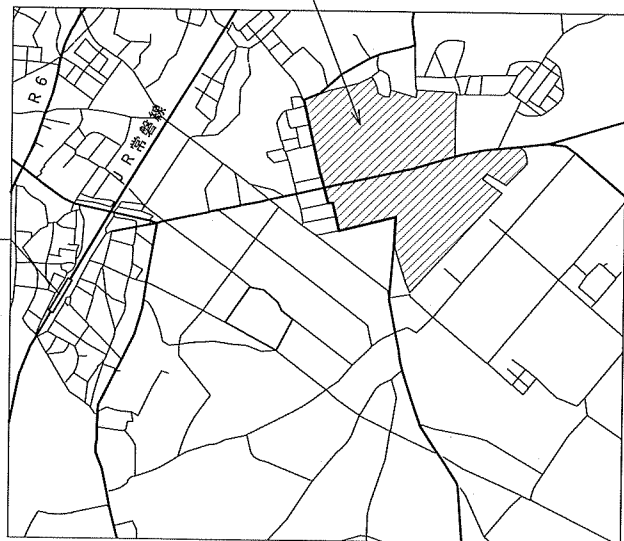
名 称	型 式	数 量	備 考
P型1級複合受信機80回線 自立型地図式A2	NBP150BEA80	1台	日本ドライケミカル㈱ 同等品以上
移信用リレーユニット	NBY432	2個	
P型1級発信機屋内型埋込	NYM121CF	11個	音羽電機㈱ 同等品以上
耐震トランス0.3KVA 100V/100V	KT10.3-1-1YWB	1台	
電源用SPD	LT-332Z	1個	
信号回線用SPD	SL-GV24J	15個	

- イ 使用機器は、消防法に適合した物とし、事前に承認図を作成し、監督官の承認後に施工すること。
- ウ 地図式表示板の部屋名称については監督官と協議すること。
- エ 消防法に基づく関係官庁提出書類がある場合、事前に関係官庁提出書類を作成し、監督官の承認を得ること。
なお、消防用設備等設置届出書に必要な試験の実施を含む。
- オ 施工完了後、監督官立会いのもと機器が正常に作動するか確認すること。
- カ 機器設置後に消防検査を立会すること。
- キ 当該防火対象物の自動火災報知設備図は設置届出書提出前に通知する。
- (2) その他
ア 本工事場所は、使用中の倉庫等のため、火災無警戒となる作業においては、火災等考慮のうえ監督官の指示のもと実施すること。
イ 作業実施日については、監督官と協議すること。
ウ 電気、水道等の光熱水は受注者負担とする。ただし、機器の試運転等に係るものを除く。

件 名	102号建物火災報知受信機更新工事	図面番号	2/11
図面名	仕 様 書	縮 尺	
陸上自衛隊霞ヶ浦駐屯地業務隊			令和3年6月28日

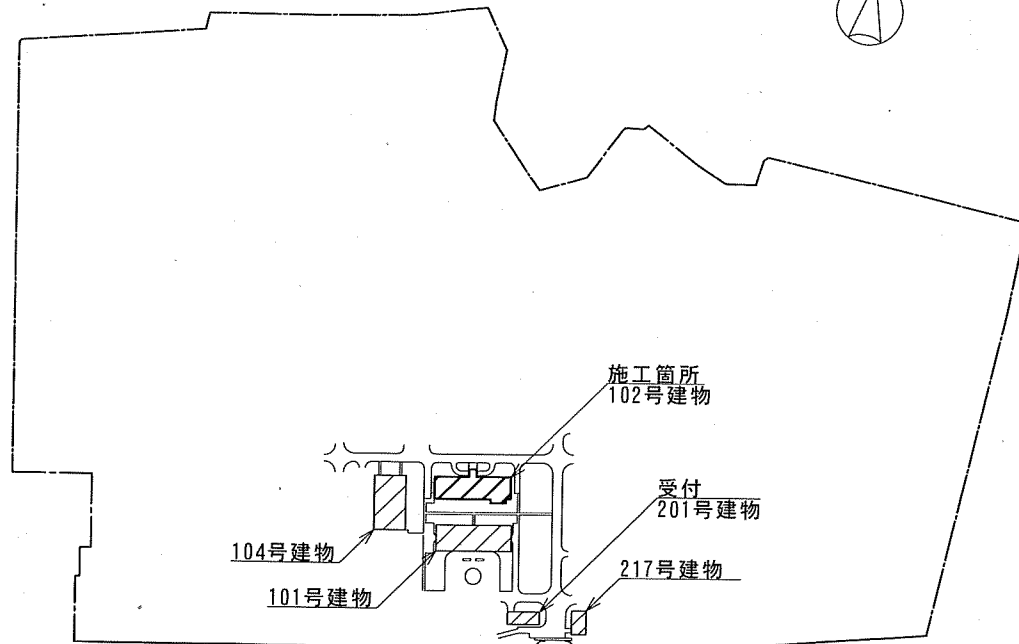


荒川沖駅



霞ヶ浦駐屯地

駐屯地案内図 S=1:X



駐屯地配置図 S=1:X

凡例

記号	名称
	施工場所

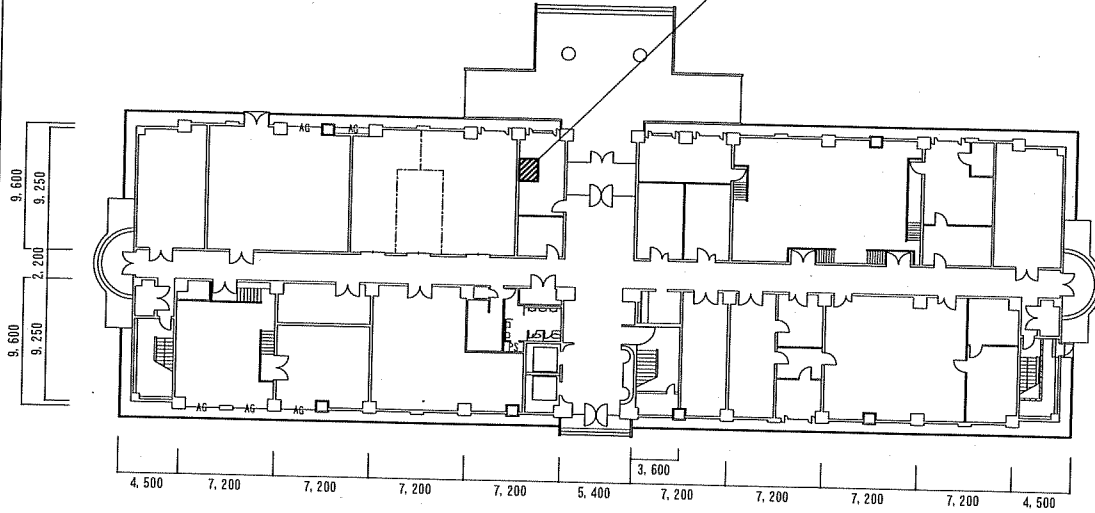
火災報知受信機更新及び移報・入出力回路へ接続建物

名称	建物番号	備考
火災報知受信機更新	102号	
移報入力回路（火報回路に接続）	101号・104号・217号	
移報出力回路（火報回路へ接続）	201号	

件名	102号建物火災報知受信機更新工事	図面番号	3/11
図面名	案内図・配置図ほか	縮尺	図示
陸上自衛隊霞ヶ浦駐屯地業務隊		令和3年6月28日	

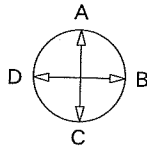
102号建物

P型1級複合受信機撤去・新設



凡例

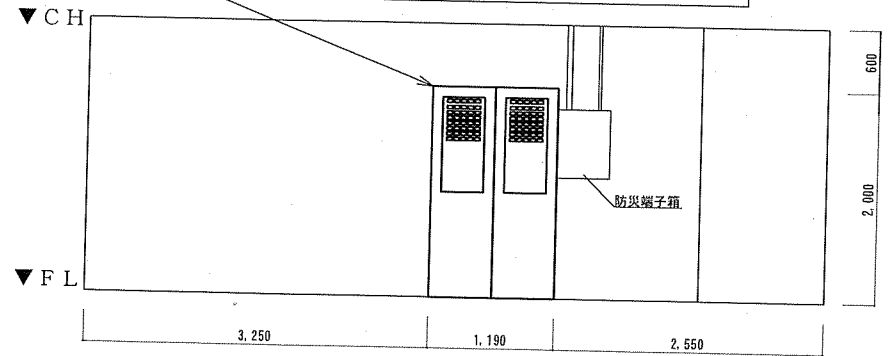
記号	名称
■	施工場所



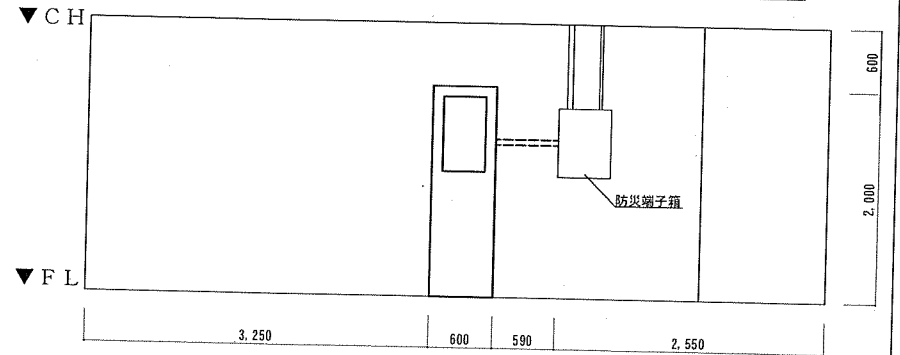
受信機の仕様

名称	回線数
自火報表示	32回線
消火ポンプ起動表示	1回線
消火ポンプ故障表示	1回線
消火ポンプ呼水槽減水表示	1回線
消火水槽減水表示	1回線
消火水槽満水表示	1回線
高架水槽減水表示	1回線
高架水槽満水表示	1回線
ハロン操作表示	4回線
ハロン起動表示	1回線
ハロン放出表示	1回線
移報表示	4回線
予備	31回線
回線数計	80回線

P型1級複合受信機 (80回線 (自立型)) 撤去・新設
(耐雷トランス1台、電源用SPD1個、
信号回線用SPD15個、移信用リレーユニット2個)

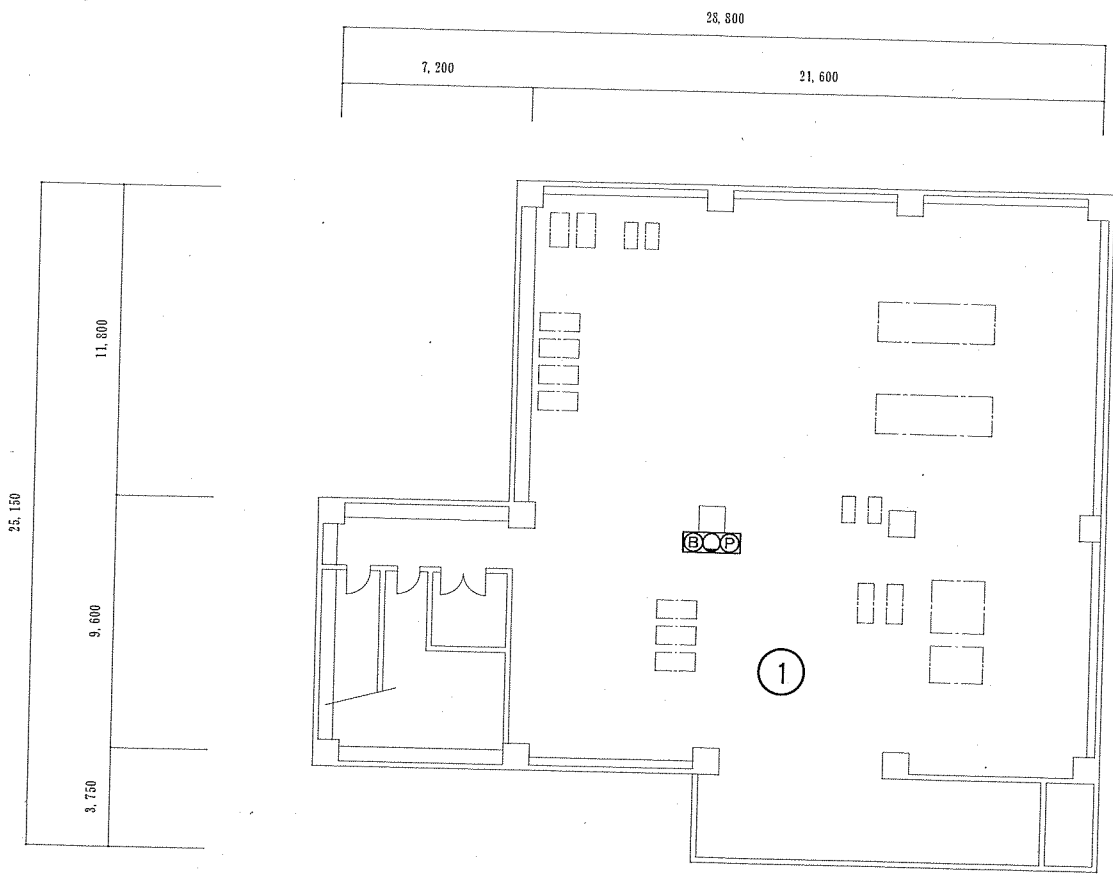


1階事務室複合受信機 改修前D面立面図 S=1:50



1階事務室複合受信機 改修後D面立面図 S=1:50

件名	102号建物火災報知受信機更新工事	図面番号	4 / 11
図面名	1階平面図ほか	縮尺	図示
陸上自衛隊霞ヶ浦駐屯地業務隊			令和3年6月28日

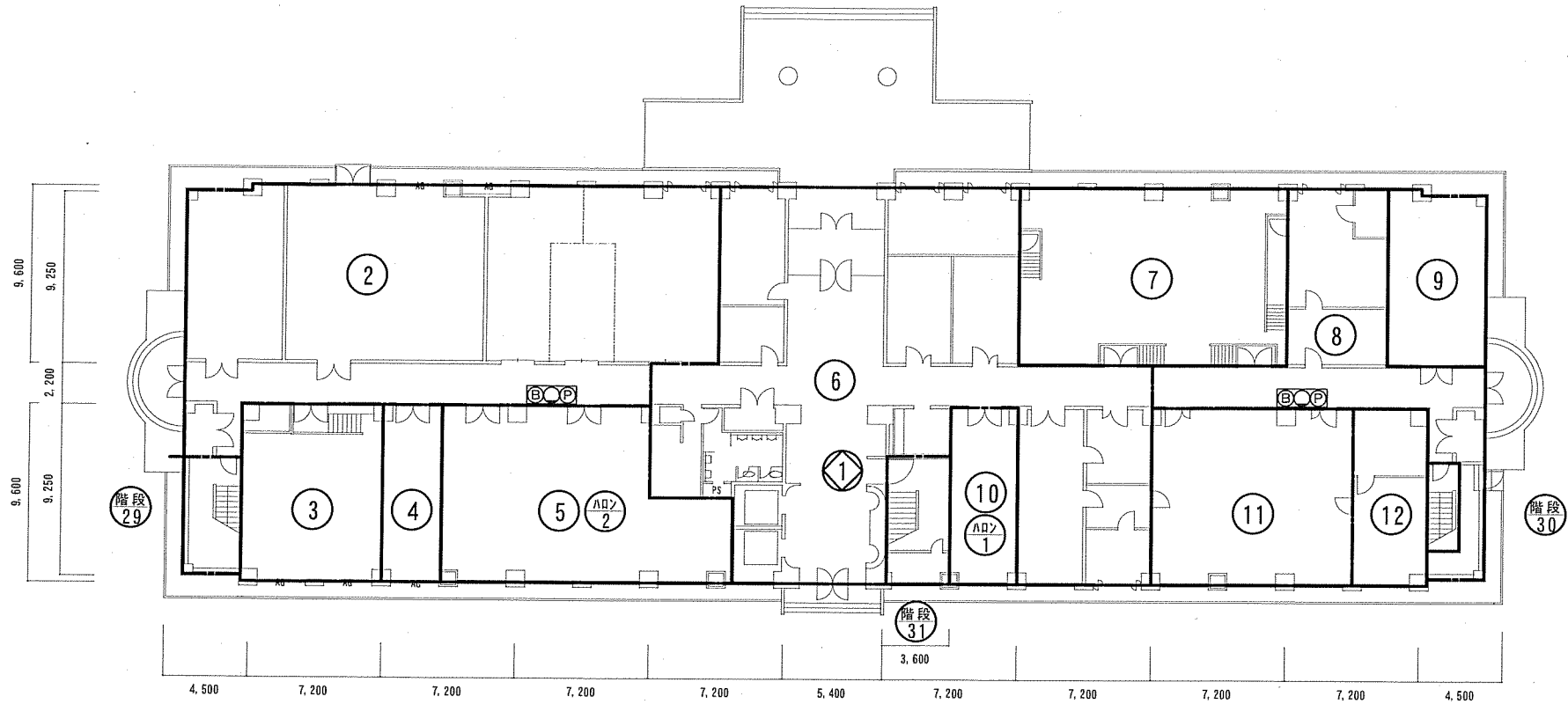


B階防災設備図 S=1:X

凡 例

記 号	名 称
	機器収容箱（ベル・表示灯・発信機一体型）× 1
	火災報知設備警戒区域境界線
	火災報知設備警戒区域番号（点線は天井裏）
	作動区域番号（防火戸等）

件 名	102号建物火災報知受信機更新工事	図面番号	5 / 11
図面名	B階防災設備図	縮 尺	図 示
陸上自衛隊霞ヶ浦駐屯地業務隊			令和3年6月28日

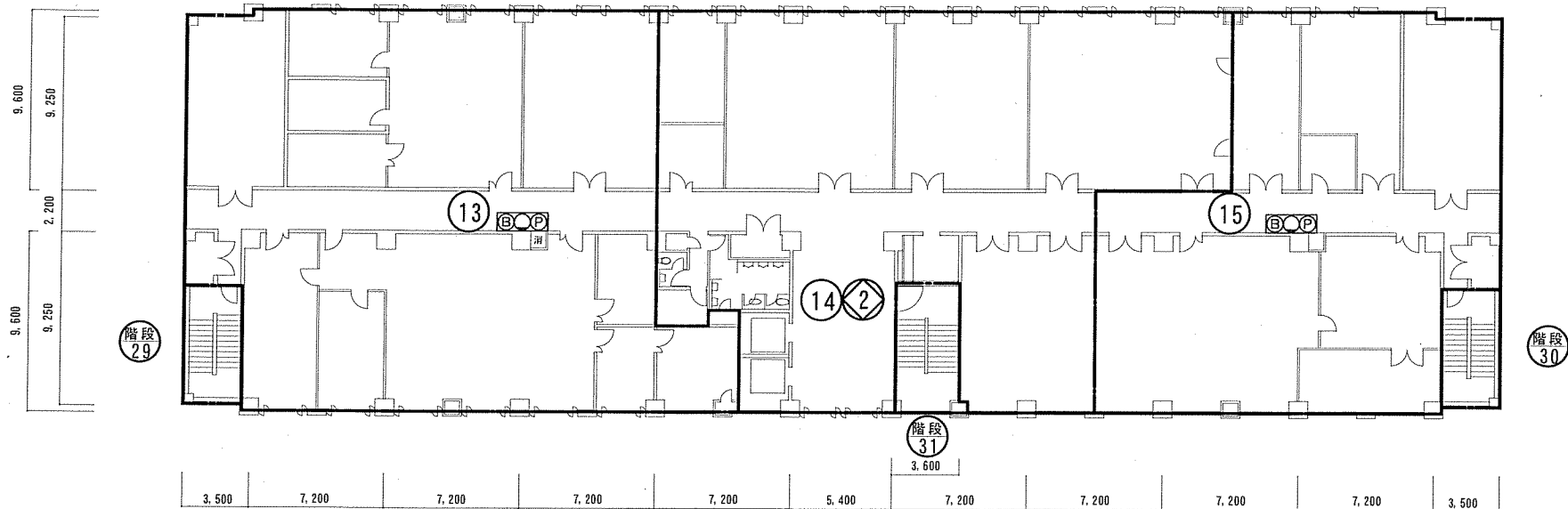


1階防災設備図 S=1:X

凡例

記号	名称
	機器収容箱（ベル・表示灯・発信機一体型）× 2
	火災報知設備警戒区域境界線
	火災報知設備警戒区域番号（点線は天井裏）
	作動区域番号（防火戸等）

件名	102号建物火災報知受信機更新工事	図面番号	6 / 11
図面名	1階防災設備図	縮尺	図示
陸上自衛隊霞ヶ浦駐屯地業務隊			令和3年6月28日

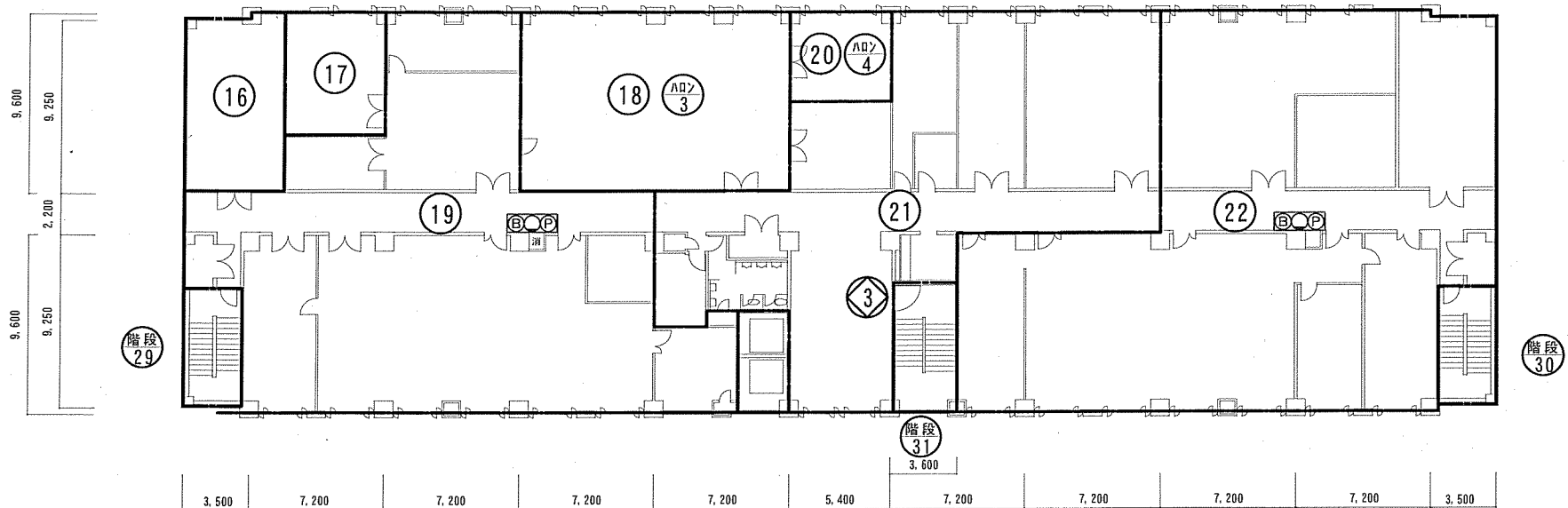


2階防災設備図 S=1:X

凡例

記号	名称
	機器収容箱（ベル・表示灯・発信機一体型）× 2
	火災報知設備警戒区域境界線
	火災報知設備警戒区域番号（点線は天井裏）
	作動区域番号（防火戸等）

件名	102号建物火災報知受信機更新工事	図面番号	7 / 11
図面名	2階防災設備図	縮尺	図示
陸上自衛隊霞ヶ浦駐屯地業務隊			令和3年6月28日

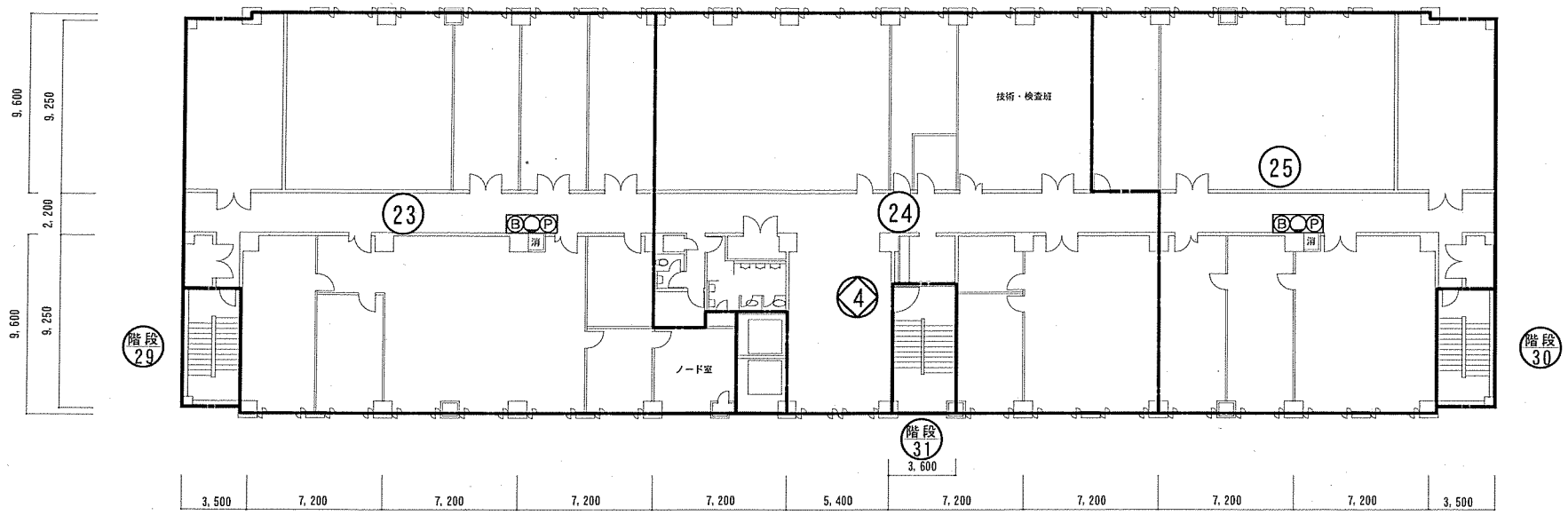


3階防災設備図 S=1:X

凡例

記号	名称
	機器収容箱（ベル・表示灯・発信機一体型）× 2
	火災報知設備警戒区域境界線
	火災報知設備警戒区域番号（点線は天井裏）
	作動区域番号（防火戸等）

件名	102号建物火災報知受信機更新工事	図面番号	8 / 11
図面名	3階防災設備図	縮尺	図示
陸上自衛隊霞ヶ浦駐屯地業務隊			令和3年6月28日

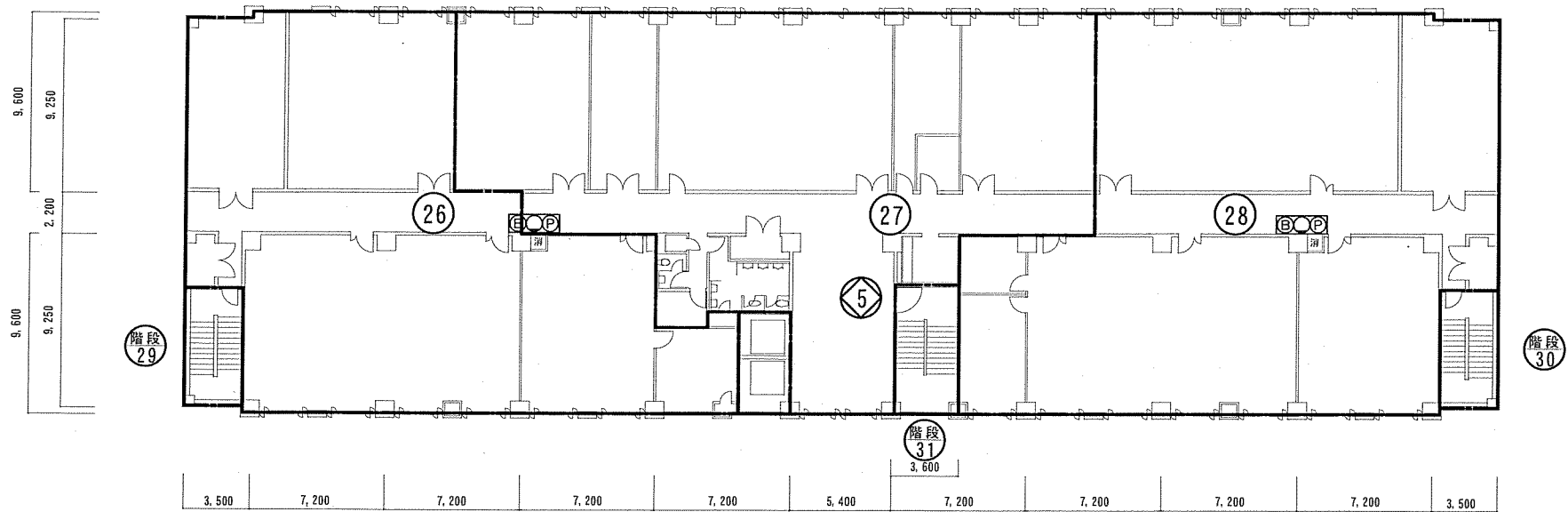


4階防災設備図 S=1:X

凡例

記号	名称
	機器収容箱（ベル・表示灯・発信機一体型）× 2
	火災報知設備警戒区域境界線
	火災報知設備警戒区域番号（点線は天井裏）
	作動区域番号（防火戸等）

件名	102号建物火災報知受信機更新工事	図面番号	9 / 11
図面名	4階防災設備図	縮尺	図示
陸上自衛隊霞ヶ浦駐屯地業務隊			令和3年6月28日

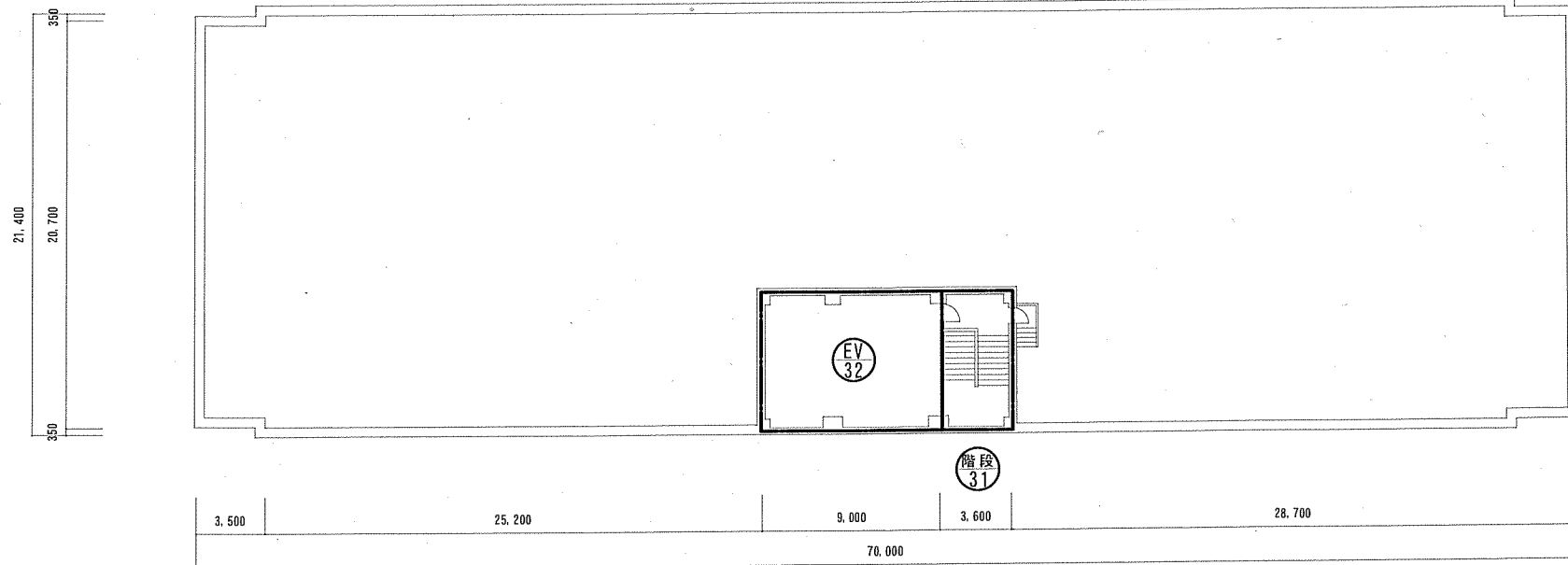


5階防災設備図 S=1:X

凡例

記号	名称
	機器収容箱（ベル・表示灯・発信機一体型）× 2
	火災報知設備警戒区域境界線
	火災報知設備警戒区域番号（点線は天井裏）
	作動区域番号（防火戸等）

件名	102号建物火災報知受信機更新工事	図面番号	10/11
図面名	5階防災設備図	縮尺	図示
陸上自衛隊霞ヶ浦駐屯地業務隊			令和3年6月28日



R階防災設備図 S=1:X

凡例

記号	名称
	機器収容箱（ベル・表示灯・発信機一体型）× 9
	火災報知設備警戒区域境界線
	火災報知設備警戒区域番号（点線は天井裏）
	作動区域番号（排煙装置）
	作動区域番号（防火戸等）

件名	102号建物火災報知受信機更新工事	図面番号	11 / 11
図面名	R階防災設備図	縮尺	図示
陸上自衛隊霞ヶ浦駐屯地業務隊			令和3年6月28日