

1・2号建物消防設備補修工事

業務隊長	管理科長	営繕班長	営繕 専門官	司令業務 室長	警備消防 班長	
企画管財 係長	企画主任	管財主任	電気係長	電気主任	作成者	
工事名	1・2号建物消防設備補修工事				図面番号	1/8
種別	表紙				縮尺	-
陸上自衛隊朝霞駐屯地業務隊						

工 事 仕 様 書

- 1 工事名：1・2号建物消防設備補修工事
- 2 工事場所：東京都練馬区大泉学園町 陸上自衛隊朝霞駐屯地
- 3 工事概要：(1)GR型複合型受信機盤 1面
 (2)中継器 1面
 (3)表示灯付発信機P型1級(R型用) 11カ所
 (4)地区ベル 11カ所
 (5)移報不具合調査等 1式
- 4 履行期限：契約日～令和4年3月31日
- 5 一般事項：本工事は、本特記仕様書によるほか国土交通省制定「公共建築工事標準仕様書」(現行版)による。

一 般 共 通 事 項	
項 目	細 部
1 協 議	本仕様書及び図面に質疑が生じた場合には、監督官と協議を行い指示に従うこと。
2 軽 微 な 変 更	現場の収まり等により軽微な変更の必要性が生じた時は、監督官と調整しその都度指示に従うこと。ただし、請負金額・工期等の変更は行わないものとする。
3 復 旧 ・ 補 償	工事実施に際して、隊員及び部外者等に障害等を与えた場合又は施設等に損傷を与えた場合は、請負者の責任において復旧及び補償すること。
4 使 用 材 料	使用材料は仮設材を除き全て新品とし、監督官の検査を受け合格したものを使用する。
5 現 場 管 理	請負業者は現場代理人等を指定し、関係法令に基づき現場の管理を行い、防災に努めること。また、危険性のある場所には、危険標示等の処置を行うこと。
6 立 入	工事現場及び許可された場所以外への無断立入り等は厳禁とする。
7 工 事 写 真	工事写真は、工事の着工前・完成及び施工後隠蔽となる箇所・主要な工事段階の工事状況・使用材料・その他監督官の指示するものをサービス版サイズで整理し、1部を提出するものとする。
8 書 類 手 続	工事に必要な申請及び提出書類は官側の示す規格様式で作成し提出すること。
9 秘 密 厳 守	工事実施によって知り得た内容に関して監督官の許可なく漏洩してはならない。
10 発 生 材	金属類発生材は関係書類提出後監督官の指示する場所に集積する。その他は全て廃棄物の処理及び清掃に関する法令に基づき処理すること。なお、その結果を書面(マニフェスト等)にて提出すること。
11 後片付け・清掃	工事完了に際して作業現場の後片付け及び清掃を行うこと。
12 電気・水の使用	工事に使用する電気及び水等は官側負担とする。

特 記 事 項	
項 目	細 部
1 消防設備工事	<ul style="list-style-type: none"> ・工事に関する施工者、施工対象設備に関する甲種消防設備士の資格を有するもの及び電気工事士の資格を有する者とし、資格書の写しを監督官に提出するものとする。 ・火災受信機、発信機P型1級、地区ベル、表示灯は、消防法に適合した表示があるものとする。 ・配線等の接続については、適合する端子又はコネクタを使用する。また、接続箇所は、符号又は番号を表示するものとする。 ・火災受信機は、既存自立型受信機筐体組込とする。また、地震時に落下しないように耐震処置を施すものとする。 ・移報不具合調査等は、地下1階から1階への火災信号の移報不具合を調査及び補修する。補修とは、既設配線を使用し修復できる範囲で行うものとする。 ・細部は、別紙第1「新規交換部品等一覧表」による。
2 機能試験等	<ul style="list-style-type: none"> ・本工事完了後、接地抵抗及び絶縁抵抗試験を実施し、監督官に試験成績表を提出するものとする。 ・試験調整については、各機器で実施するものとし、監督官の指定する総合防災監視盤で確認するものとする。また、試験調整終了後、管轄消防署の指定する様式において、点検結果報告書を提出するものとする。
3 その他	<ul style="list-style-type: none"> ・本工事が確実に完了した証明として、機能保障は自然災害を除き、工事完了後1箇年とする。 ・本工事に際し、着工届等の各種申請及び検査は、請負者側で実施するものとする。 ・作業時間は、0900～1700までとする。左記以外の時間で作業する場合は、監督官と事前に協議し必要最低限とする。 ・消防検査実施の場合、管轄消防署員に対して地下1階の立入許可申請書を提出依頼をすること。また、立入2週間前に提出すること。 ・地下1階については、立入制限区域の為、監督官が指定する書式の申請書を着工2週間前までに作成し提出すること。

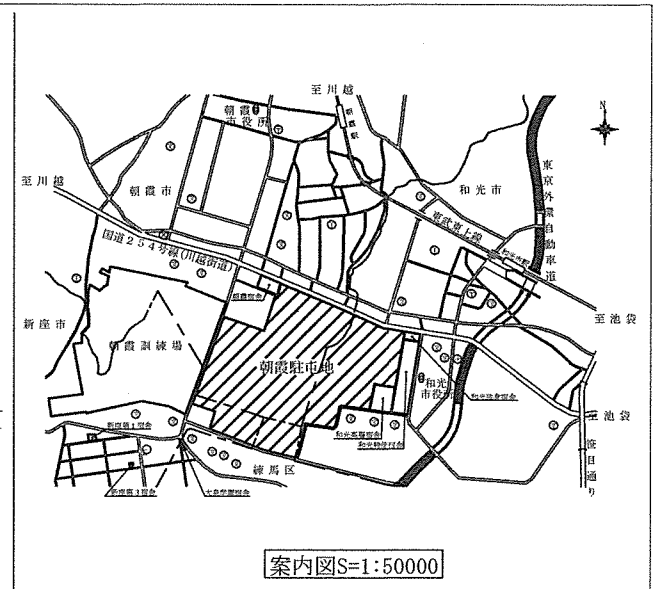
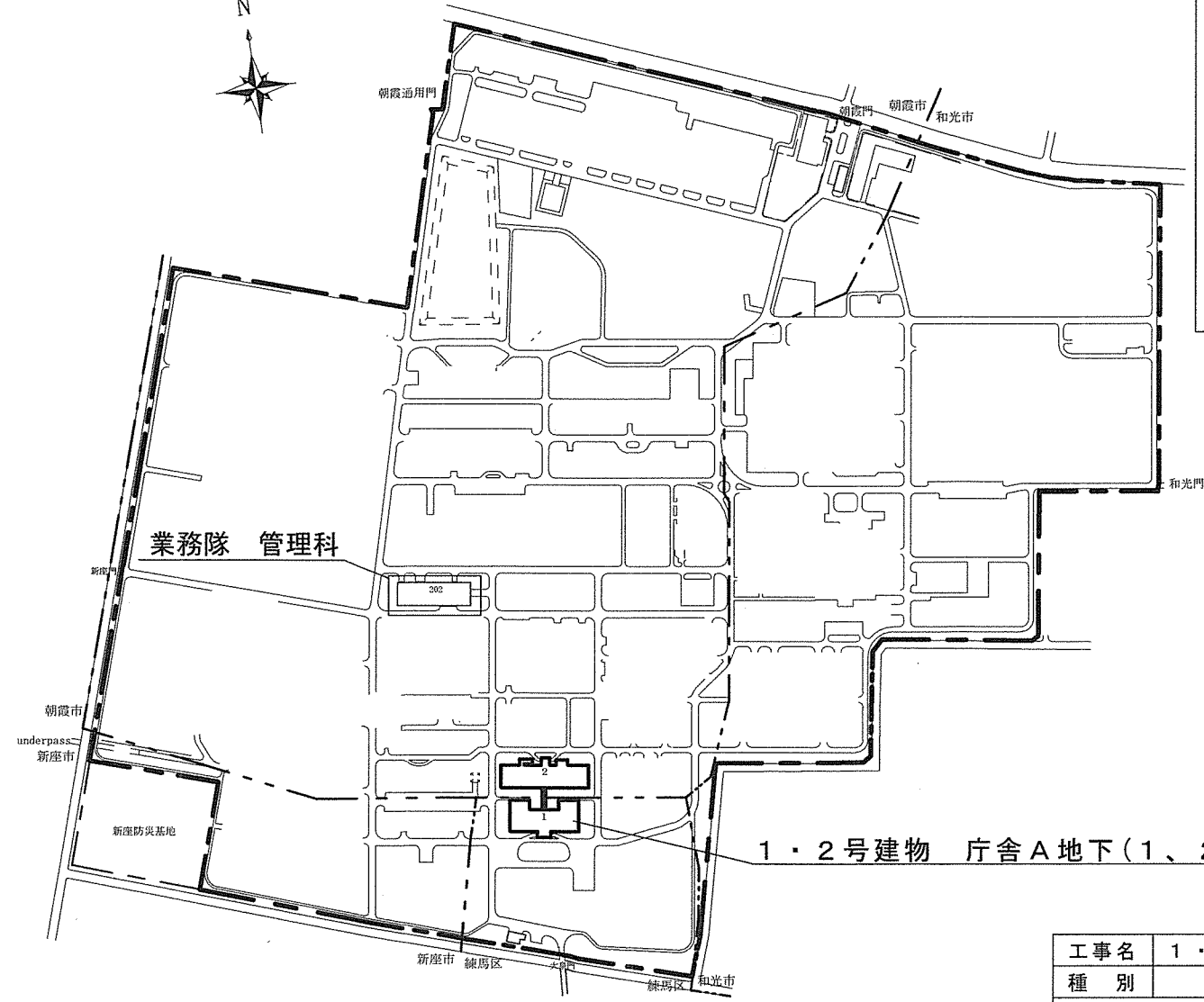
工事名	1・2号建物消防設備補修工事	図面番号	2/8
種 別	工 事 仕 様 書	縮 尺	-
陸上自衛隊朝霞駐屯地業務隊			

新規交換部品等一覧表

番号	新規機器品名	規格等	数量	単位	場所	備 考 (既存機器等)
1	複合防災監視盤改修 (GR型受信機組込)	RXN-621若しくはHRNⅡの同等品以上 70回線 特注盤	1	面	庁舎A1 地下1階	ニッタン製 受第2~18号 型番: 1PF2-nL 1992年
2	複合防災監視盤改修 (中継器盤組込)	R型受信機専用 70回線 特注盤 受信機盤内に内蔵	1	面	庁舎A1 地下1階	
3	表示灯付フラット型 発信機P型1級(R型用)	RMM1W-PL若しくはPPH1ZUの同等品以上 埋込型 ※PPH1ZUの場合、取付アダプタ付含 PPH取付アダプタ (YYT-PPH-B又は、同等品以上)	11	個	庁舎A1 地下1・2階	表示灯及び発信機P型1級埋込型 ニッタン製 1992年製
4	リニューアルプレート	Φ100 表示灯付発信機に更新の為、カバーとして設置	11	個	庁舎A1 地下1・2階	
5	地区ベル 150Φ露出型 ノイズ防止付	BD-6-24-11若しくはFBB-150Iの同等品以上 露出型 消火栓組込	11	個	庁舎A1 地下1・2階	露出型 消火栓組込 ニッタン製 1992年製
		以下 余 白				

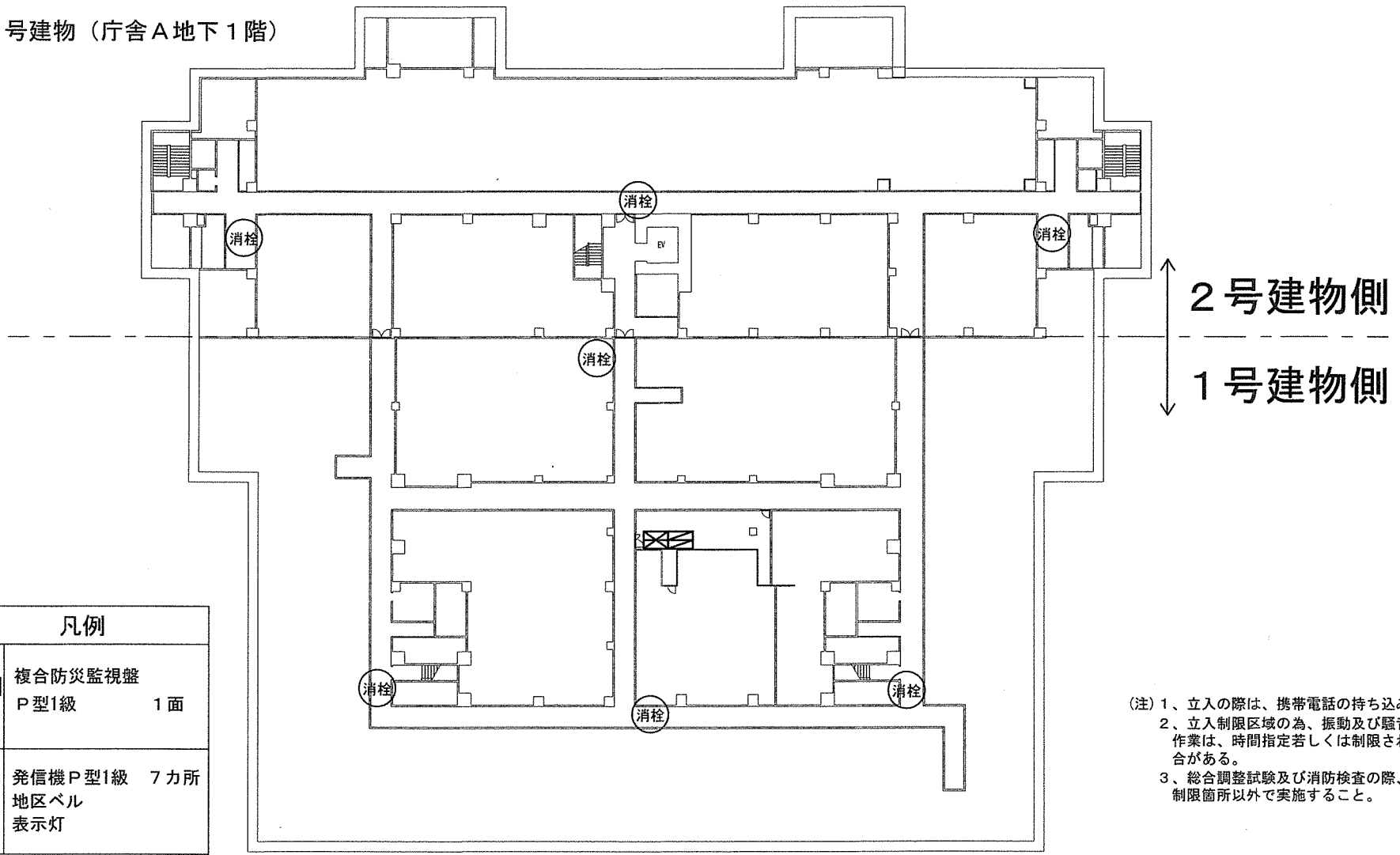
工事名	1・2号建物消防設備補修工事	図面番号	3/8
種 別	新規交換部品等一覧表	縮 尺	—
陸上自衛隊朝霞駐屯地業務隊			



駐屯地案内図



工事名	1・2号建物消防設備補修工事	図面番号	4 / 8
種別	駐屯地案内図	縮尺	図示
陸上自衛隊朝霞駐屯地業務隊			

1・2号建物（庁舎A地下1階）



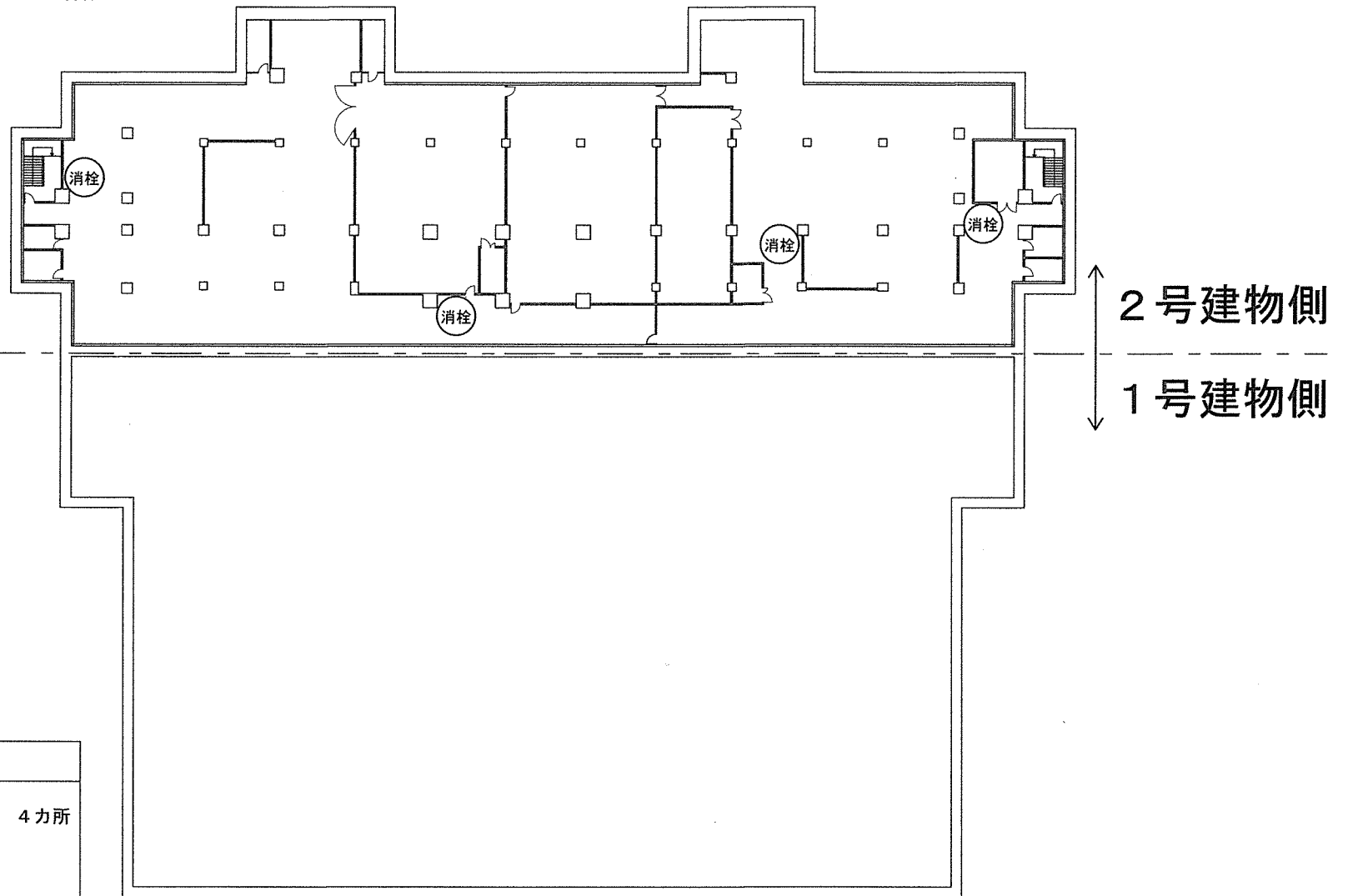
凡例	
	複合防災監視盤 P型1級 1面
	発信機P型1級 7カ所 地区ベル 表示灯

- (注) 1、立入の際は、携帯電話の持ち込み禁止
 2、立入制限区域の為、振動及び騒音等の作業は、時間指定若しくは制限される場合がある。
 3、総合調整試験及び消防検査の際、立入制限値所以外で実施すること。

既存消防設備配置図 1 S=1:600

工事名	1・2号建物消防設備補修工事	図面番号	5 / 8
種別	既存消防設備配置図 1	縮尺	S=1:600
陸上自衛隊朝霞駐屯地業務隊			

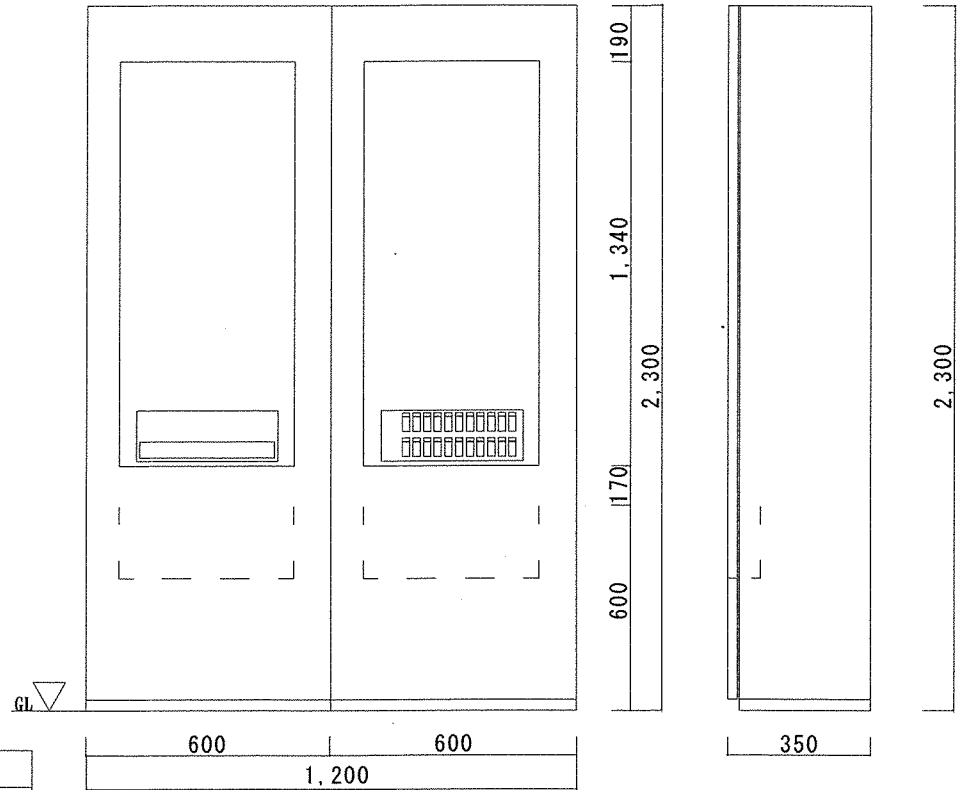
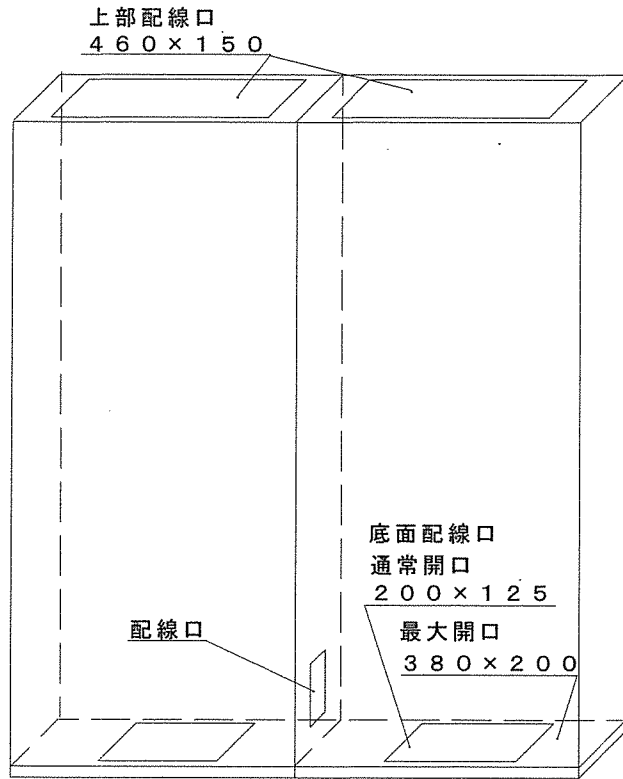
1・2号建物（庁舎A地下2階）



凡例	
消栓	発信機P型1級 4力所 地区ベル 表示灯

既存消防設備配置図2 S=1:600

工事名	1・2号建物消防設備補修工事	図面番号	6 / 8
種別	既存消防設備配置図2	縮尺	S=1:600
陸上自衛隊朝霞駐屯地業務隊			



既存複合防災監視盤（自動火災受信機）			
設置場所	1・2号建物地下1階		
機種名	1PF2		
メーカー	NK（ニッタン製）	受第番号	2～18～1
製造年	1993年12月		
終端抵抗	CRE	その他	ダンパー復帰32回線
寸法（自立盤）	高さ：2300 幅：600 奥行き：350		
回線数	自火報	70/70回線	連動感知器（4）回線
	防排煙	50/50回線	諸表示 50/50回線
移報先	火災代表F1、F2、F3、GAGC		
	地区移信FA70、FAII60（ダンパー）		
	FB50、FBII50（動力電灯盤） DG50、DGII50（排煙≠応答）		
備考	ペルー斉、相互通話（1≠ <input type="checkbox"/>)		

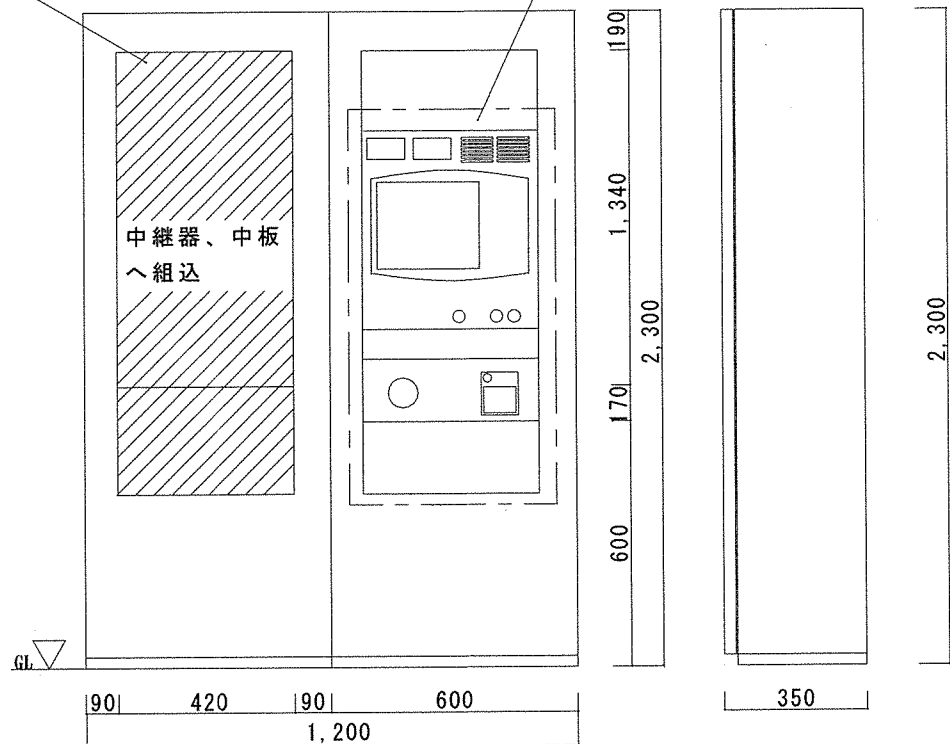
既設複合防災監視盤（自動火災報知設備）標準図 S=1:Non

（注）100V用耐雷SPD付

工事名	1・2号建物消防設備補修工事	図面番号	7/8
種別	既設複合防災監視盤（自動火災受信報知設備）標準図	縮尺	S=1:Non
陸上自衛隊朝霞駐屯地業務隊			

ブランクパネル等
を設置して目隠し

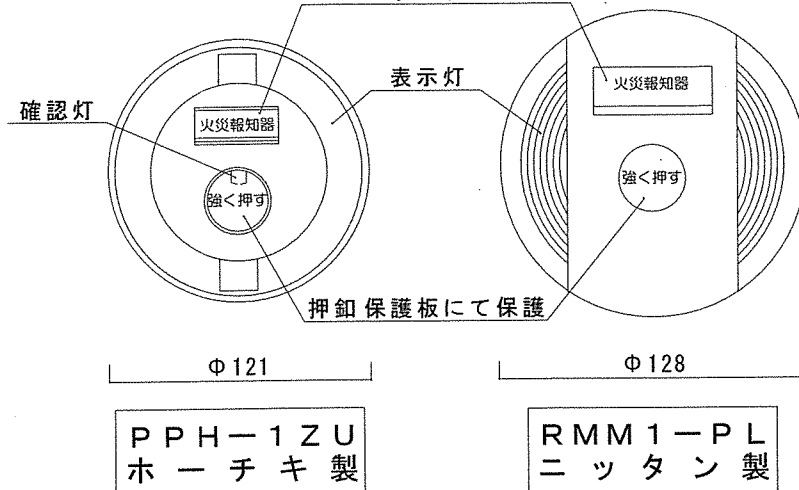
GR型受信機を
既存受信機筐体へ組込



新設複合防災監視盤（自動火災報知設備）標準図 S=1:Non

装置銘板

内部：電話ジャック
リセットレバー



新設P型1級発信機標準図 S=1:Non

- (注) 1、PPH-1ZUの場合、取付アダプター及び消火栓組込用ケーブルも組合せすること。
2、上図の同等品以上を設置すること。
3、警報ベルについては、消火栓組込露出型 $\Phi 150$ とする。

工事名	1・2号建物消防設備補修工事	図面番号	8 / 8
種別	新設消防設備設備標準図	縮尺	S=1:Non
陸上自衛隊朝霞駐屯地業務隊			