

仕様書番号	営3-20
作成年月日	令和3年7月2日
作成責任者	業務隊管理科 防衛技官 藤井和隆

## 沢村宿舎水道メーター一等交換工事

図面番号	図面名称
1 / 3	仕様書
2 / 3	仕様書、案内図、配置図
3 / 3	検針盤、水道メーター平面図・展開図

1 工事名称

沢村宿舎水道メーター等交換工事

2 工事場所

長野県松本市沢村2-10 沢村宿舎2号棟

3 工事概要

各戸内水道メーター21個(集中検針対応品)及び集中検針盤の交換

4 一般事項

- (1) 本仕様書は、沢村宿舎水道メーター等交換工事について適用する。
- (2) 本工事は、本仕様書による他、国土交通省制定の公共建築工事標準仕様書等を準拠するものとする。
- (3) 本仕様の施工に関して、十分な知識、経験及び技術を有し、かつ施工を完全に遂行できるものとする。
- (4) 特記なき限り、本件に使用する材料はすべて新品とし、監督職員の検査を受けて合格したものを使用する。
- (5) 現場の安全衛生に関する管理は、現場代理人が責任者となり関連法令を厳守し行う。現場代理人は、作業の工程ごとに安全に対する検討を行い、必要な措置を講じる等安全管理を徹底させる。
- (6) 着工に先立ち、監督職員と協議のうえ計画工程表を作成し提出するほか、監督職員に示される着工届、現場代理人指名通知書等の書類を速やかに提出する。
- (7) 工事写真は、施工前・施工中・施工後、隠ぺいとなる箇所、材料及び監督職員が指示するものを工事用アルバム(A4縦型)に整理のうえ提出する。
- (8) 図面と仕様書の内容に相違又は明示無き場合若しくは疑いを生じた場合は、監督職員と協議のうえ内容を確認する。
- (9) 本仕様書及び設計図書に記載なき事項といえども技術上当然必要とする事項については、請負者の負担において実施すること。
- (10) 既存施設、設備等の保護には十分注意し、損傷等させた場合は請負者の負担において早期に補修し、原形に復旧する。
- (11) 事故発生時には、速やかに監督職員に報告する。
- (12) 本工事に必要な電気、水等は請負者において負担する。但し、新設を行う機器の試運転調整等での運転に必要な電気、水等の使用については、その限りではない。
- (13) 撤去等により発生した金属類発生材(鉄くず)については、陸上自衛隊松本駐屯地構内の監督職員の指示する場所へ搬入するとともに、発生材調書を提出する。その他発生材は、請負者の負担において、関係法令の定めに従い適正に処理するものとする。

5 特記事項

(1) 仮設工事

墨出し、整理清掃後片付け、養生、内部仕上げ足場

(2)

ア 保温工事

(ア) 水道メーターの保温については、既存の保温材を撤去し再利用する。

(イ) 水道メーター撤去に伴い配管保温材を撤去する場合は、必要に応じ撤去材の再利用又は補修を行う。

イ 給水設備工事

(ア) 既存機器

集中検針盤：東芝製(東洋計器 RPK-P030BSX) 1台

水道メーター：東洋計器製 リモート水道メーター 20mm-3 型式承認第L7811号 21個

(イ) 新設機器(参考品)

集中検針盤：東洋計器製 HETS・2-(30) 1台

水道メーター：東洋計器製 EA20E 21個

※ 新設機器については、検針盤と水道メーターの互換性のある製品を使用すること。

(ウ) 点検確認及び使用方法の説明

交換工事完了後、集中検針盤での検針を実施できるかを点検確認する。また、使用方法を宿舎で検針を行う者へ操作説明を行う。

(エ) 交換場所

沢村2号棟

集中検針盤：東側1階 階段室 1台

水道メーター：101号室 2個、102号室～504号室 19個 計21個

(3) その他

ア 工事部屋の調整については、現在入居中の部屋があるため監督職員と適宜調整を行い綿密に工事日程を調整すること。

イ 各作業に際し、適切な資格を有する者が作業を行うこと。

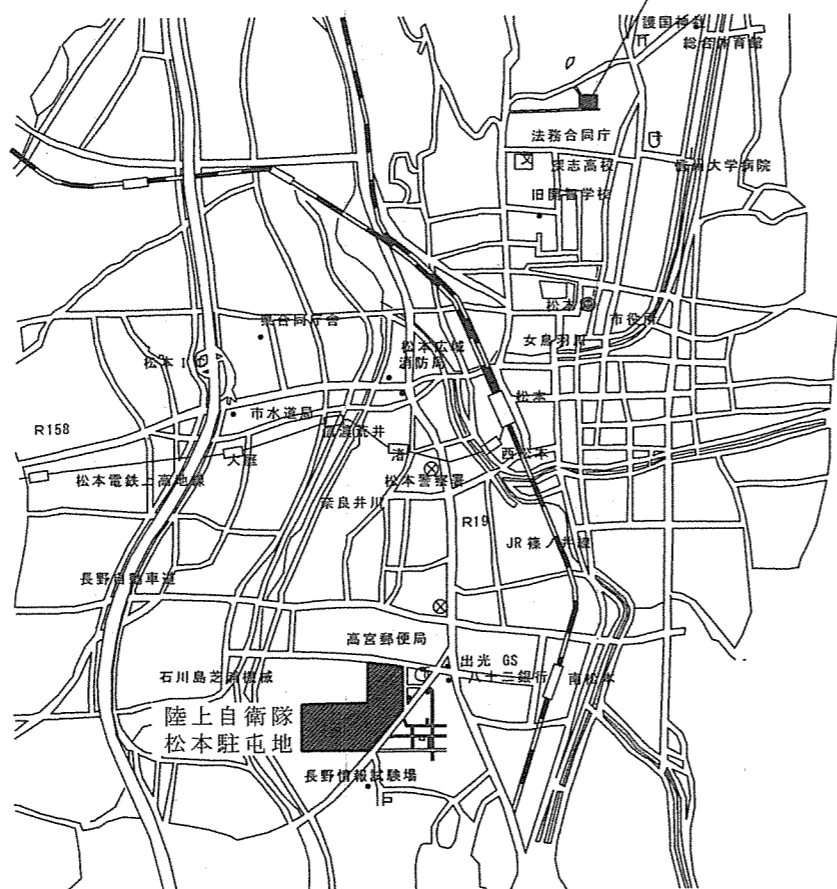
ウ 当該工事に必要な雑材料についても、全て請負者で用意すること。

エ 廃材等は監督職員の指示する場所へまとめて保管すること。また、屋外で資材等を保管する場合はシートなどを掛ける等の安全対策を実施すること。

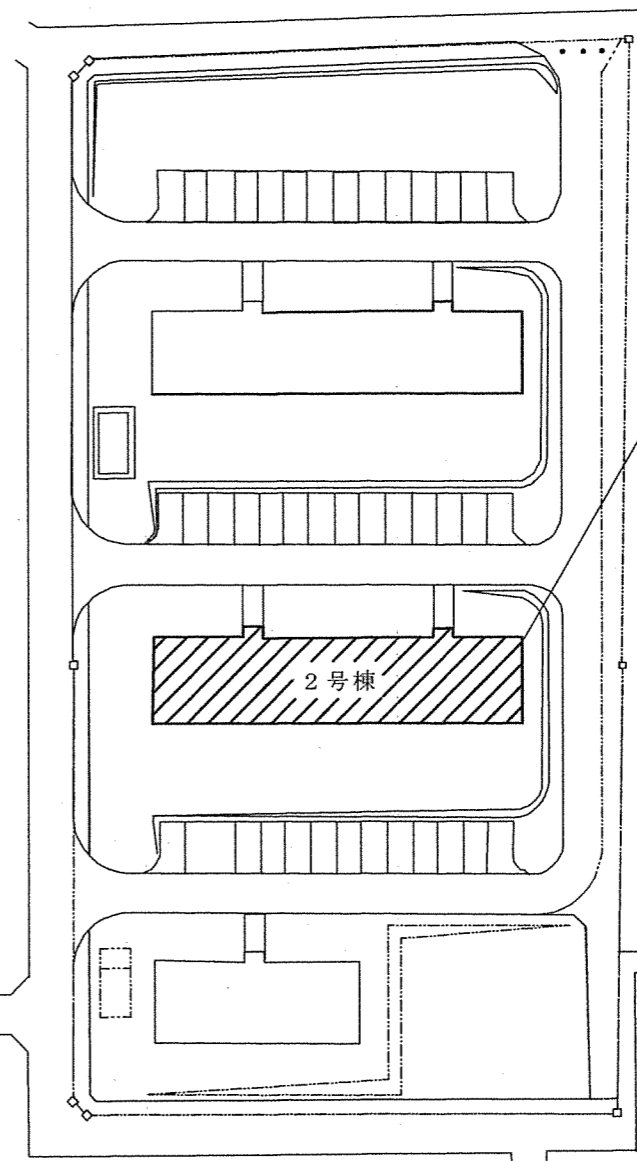
オ 竣工検査合格後、当該工事での新規部品及び施工上の欠陥によるものとみられる不具合の発生について請負者は、1年間その責を負うものとする。

工事件名	沢村宿舎水道メーター等交換工事		
図面種別	仕様書		
縮尺	図示	図面番号	1/3
松本駐屯地業務隊管理科		令和3年 7月 2日	

沢村宿舎（工事場所）

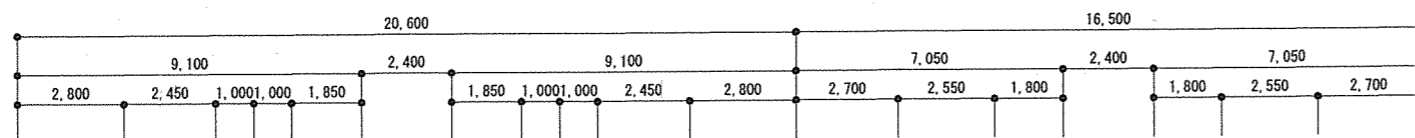


案内図 (S=1/60,000)

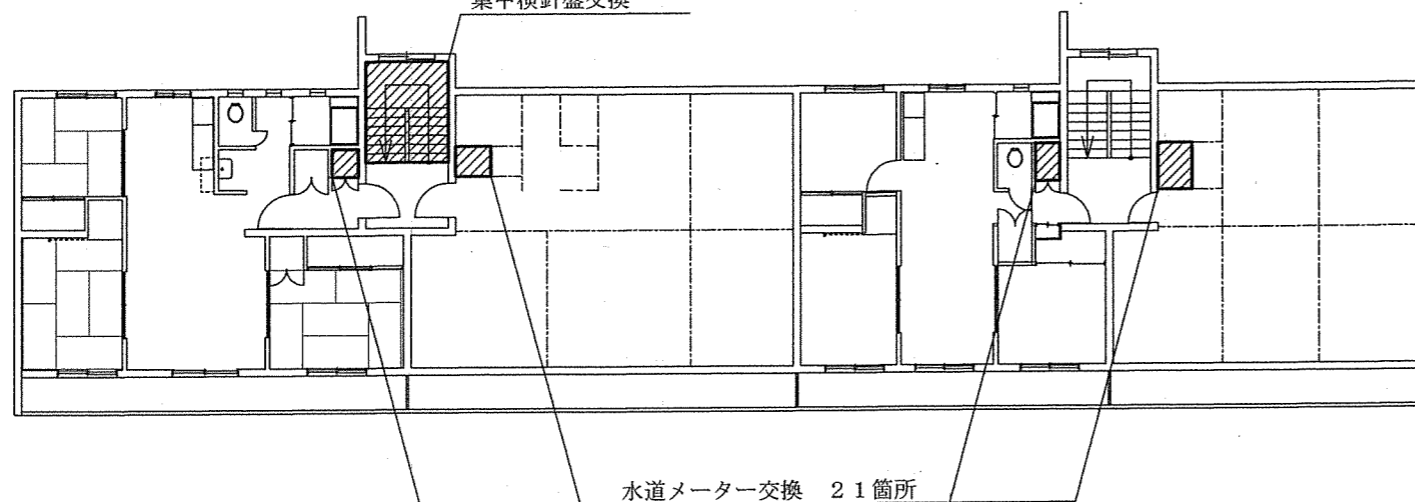


工事対象建物

沢村宿舎配置図 S=1/X



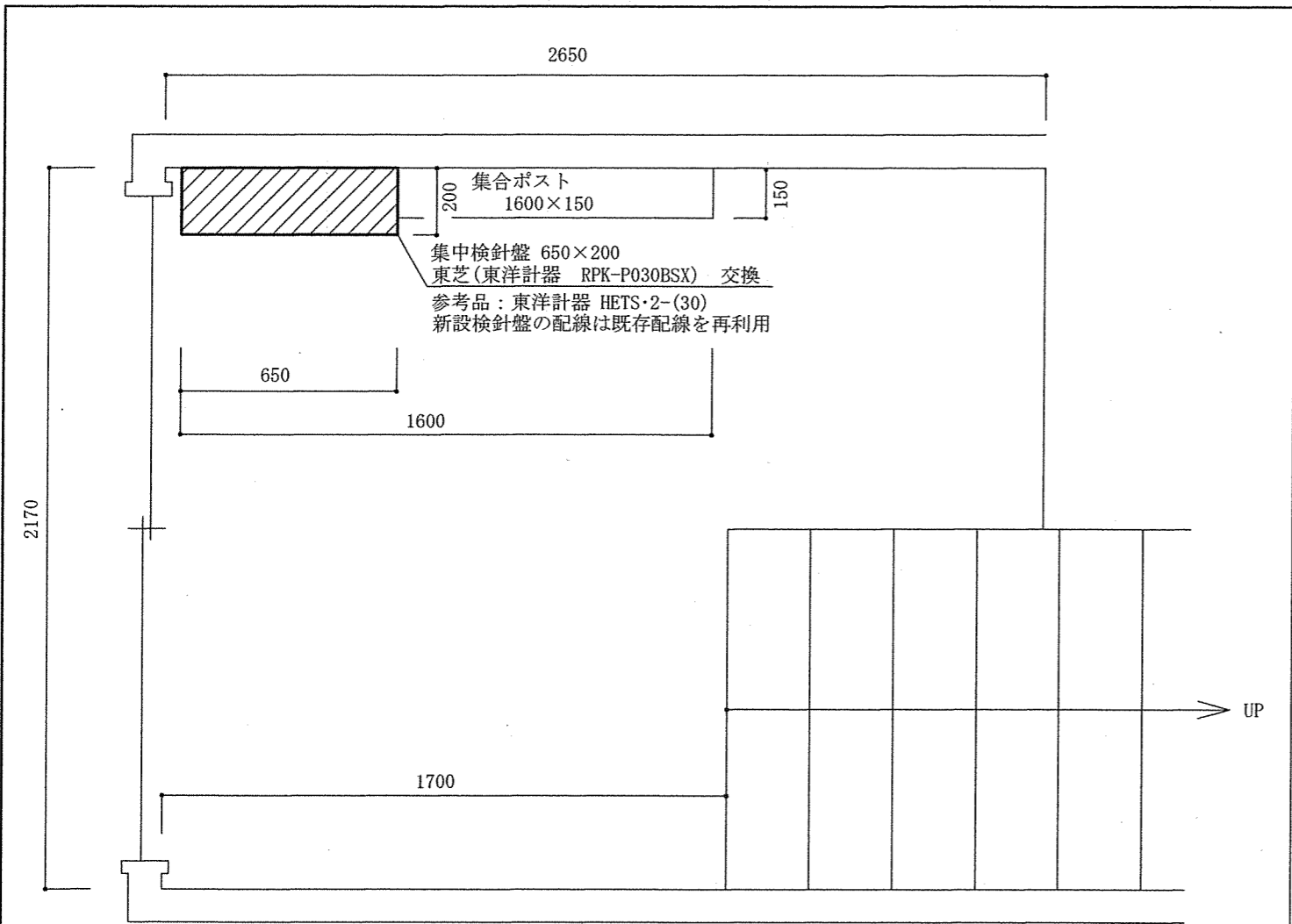
集中検針盤交換



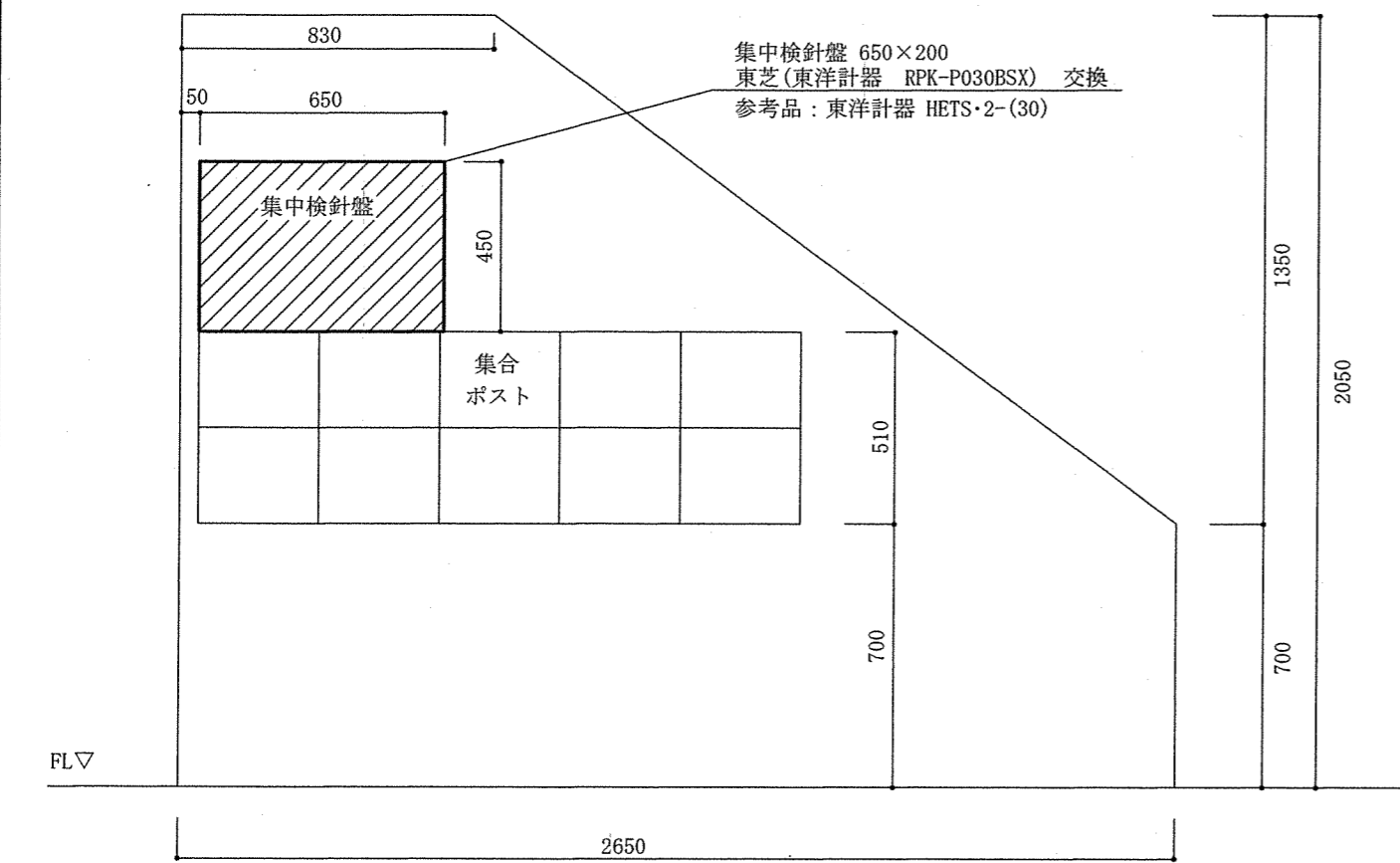
水道メーター交換 21箇所

沢村宿舎2号棟1階～5階平面図 S=1/200

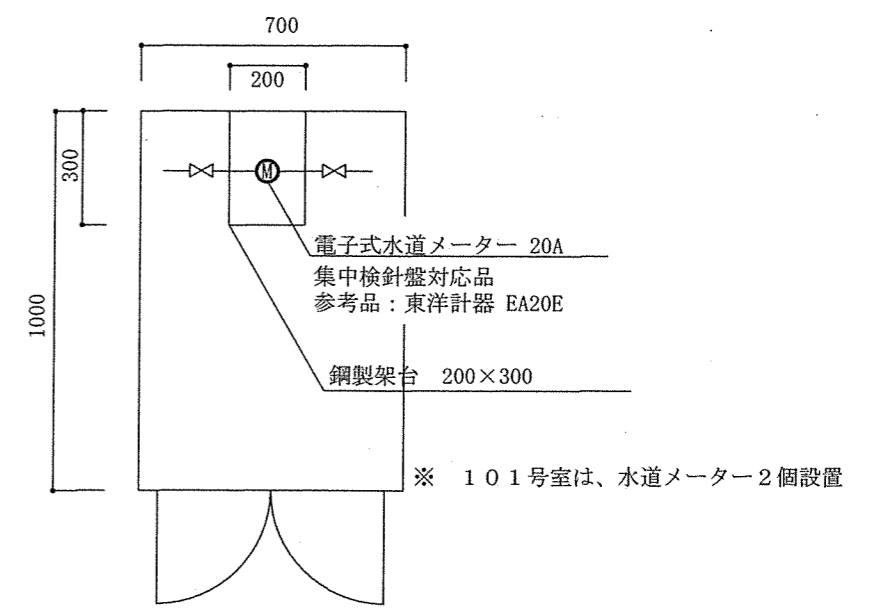
工事件名	沢村宿舎水道メーター等交換工事		
図面種別	案内図、配置図、建物平面図		
縮尺	図示	図面番号	2 / 3
松本駐屯地業務隊管理科		令和3年 7月 2日	



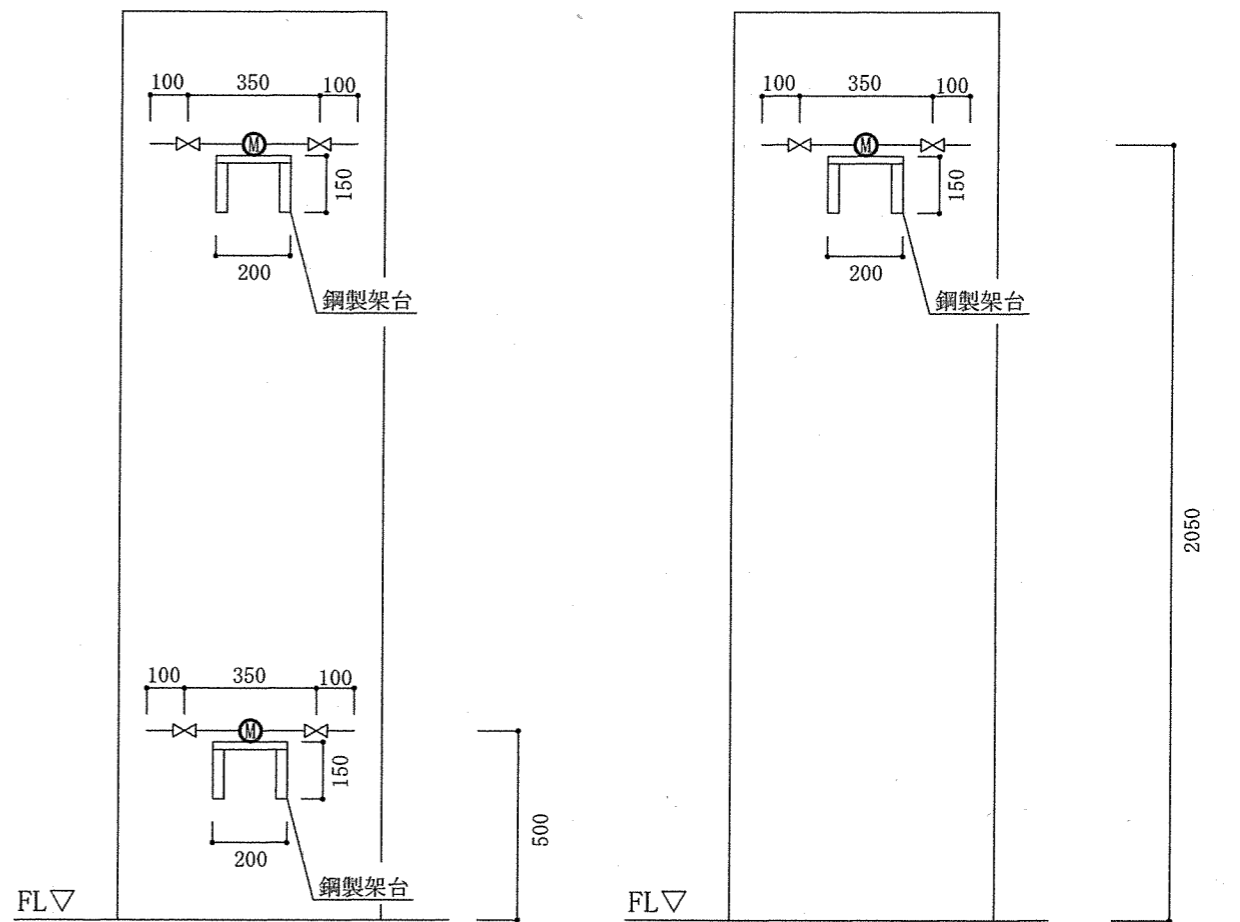
沢村宿舎2号棟1F集中検針盤設置場所平面図 S=1/20



沢村宿舎2号棟1F集中検針盤設置場所展開図 S=1/20



沢村宿舎2号棟水道メーター設置倉庫標準平面図 S=1/20



沢村宿舎2号棟101号室

沢村宿舎2号棟102~504号室

- 凡例
- Ⓜ・・・電子式水道メーター20A 集中検針対応品
  - ⊗・・・ボール式伸縮止水栓 20A
  - ・・・水道用鋼管 20A SGP-PA

沢村宿舎2号棟水道メーター設置倉庫標準展開図 S=1/20

工事件名	沢村宿舎水道メーター等交換工事		
図面種別	検針盤、水道メーター平面図・展開図		
縮尺	図示	図面番号	3 / 3
松本駐屯地業務隊管理科		令和3年 7月 2日	