

仕様書番号	3017
作成年月日	令和3年6月17日
作成者	防衛技官 大野 邦章

(3) 構内給水管補修工事

件名	(3) 構内給水管補修工事	縮尺	-
図面	表紙	図面番号	1 / 10
	高田駐屯地業務隊管理科		

共通仕様書

1 総則

本工事の仕様は、共通仕様書、特記仕様書、設計図に記載してある事項、監督官の指示事項及び国土交通省大臣官房庁営繕部監修の公共建築工事標準仕様書最新版並びに関係規則を順守する。

2 軽微な変更

現場の収まり、取り合せ等のための軽微な変更は、監督官と協議する。

3 使用材料

- (1) 仮設用材料以外の使用材料は全て新品とし、監督官の検査を受け、合格した物を使用する。ただし、検査に合格した材料であっても、使用時に監督官が変質又は不良品と認めたものは使用してはならない。
- (2) 使用材料は、日本工業規格及び日本農林規格等を基準とし、これらの規格の制定にないものについては、監督官の指示を受ける。

4 水道電気料等の使用

本工事に関わる水道電気料等は、請負者において負担する。但し、本工事で使用する水道電気料等は特記による。

5 諸法規等の順守

請負者は労働安全衛生法、職業安定法、失業保険法、労働者災害保険法及び各関係付属法規並びに工事に関する諸法規、自衛隊の規定を順守し、工事の円滑なる進捗を図る。

6 発生材等の処置

本工事により発生した金属類は発生材調査により官側へ引継ぐものとし、監督官の指示する場所に集積する。それ以外の発生材については、特記による。

7 竣工検査

本工事が完了したならば、監督官に申し出て検査官の竣工検査を受けるものとし、その結果、不合格の箇所があった場合、請負者の負担において手直しを行い、再検査を受ける。

8 現場管理

- (1) 現場での作業員の監督・風紀衛生の取り締まり、火災及び盗難並びにその他事故防止について、請負者は責任を持って十分な注意を払う。
- (2) 現場においては、常に諸材料その他の整理及び清掃を行う。
- (3) 作業箇所及びその周辺にある地上、地下の既設工作物に対しては、作業に伴う損傷を及ぼさないよう十分な防護工作を施す。万一、損傷を与えた場合には、請負者の負担において補修又は原形に復する他、それに伴う損害を補償する。

9 安全管理

- (1) 請負者は、常に作業の安全に留意し、安全管理に万全を期する。
- (2) 作業員は、作業中において安全帽を着用し、高所作業の場合にあっては、命綱をとる等、適宜な措置を講じなければならない。

10 火気の使用

現場で火気を使用する場合（溶接作業を含む）は、必要な手続きを行い、許可された後に使用する。

11 工程表及び工事計画

請負者は、作業前に工程表を監督官へ提出し、作業順序及び工事計画について承認を得る。

12 提出書類

請負者は、提出書類・申請等について官側が示す規格・様式により作成し、速やかに監督官へ提出する。

13 写真撮影

請負者は、作業前、作業中、作業後及び作業後に隠蔽となる箇所並びに材料検査等の状況を撮影し、写真帳に整理の上、監督官へ提出する。

件名	(3) 構内給水管補修工事		
図面	共通仕様書	縮尺	—
	高田駐屯地業務隊管理科	図面番号	2 / 10

特記仕様書

1 工事件名

(3) 構内給水管補修工事

2 工事場所

新潟県上越市南城町3-7-1 陸上自衛隊高田駐屯地

3 工事概要

構内給水管撤去・新設 一式

4 工事仕様

(1) 本工事で使用する材料等は下記表に示す製品又は同等品以上とする。

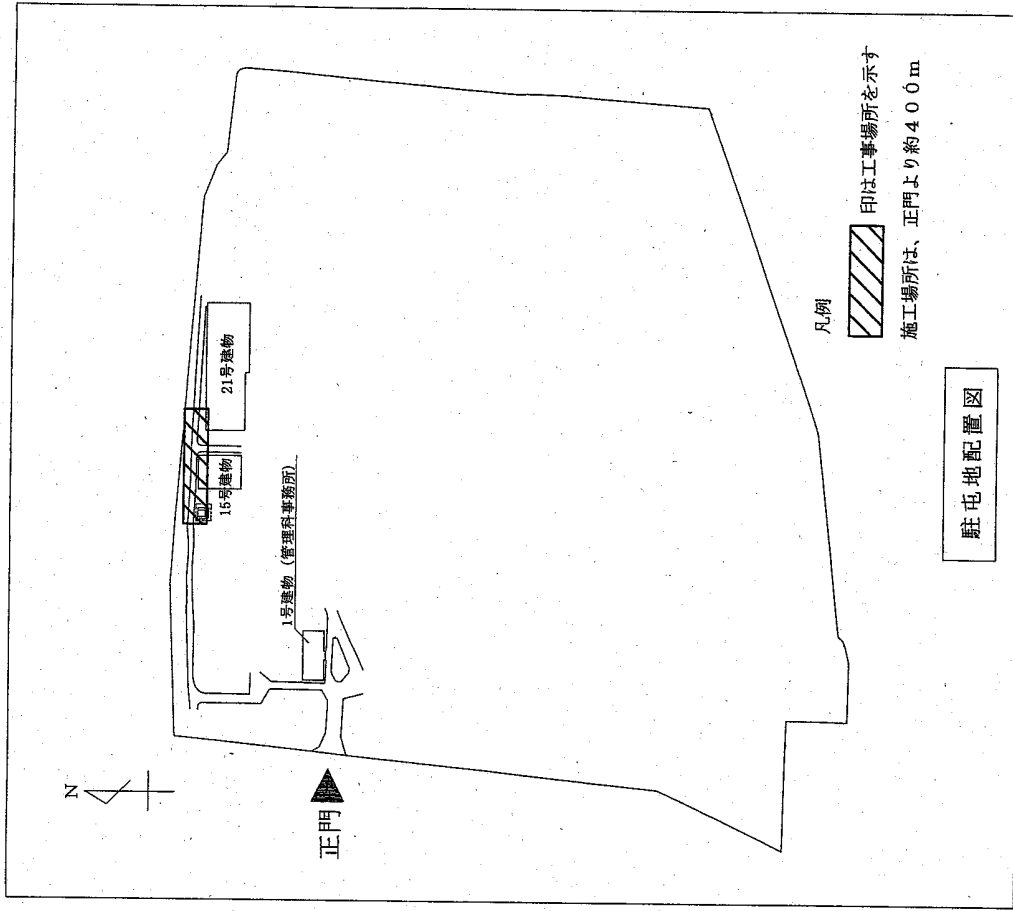
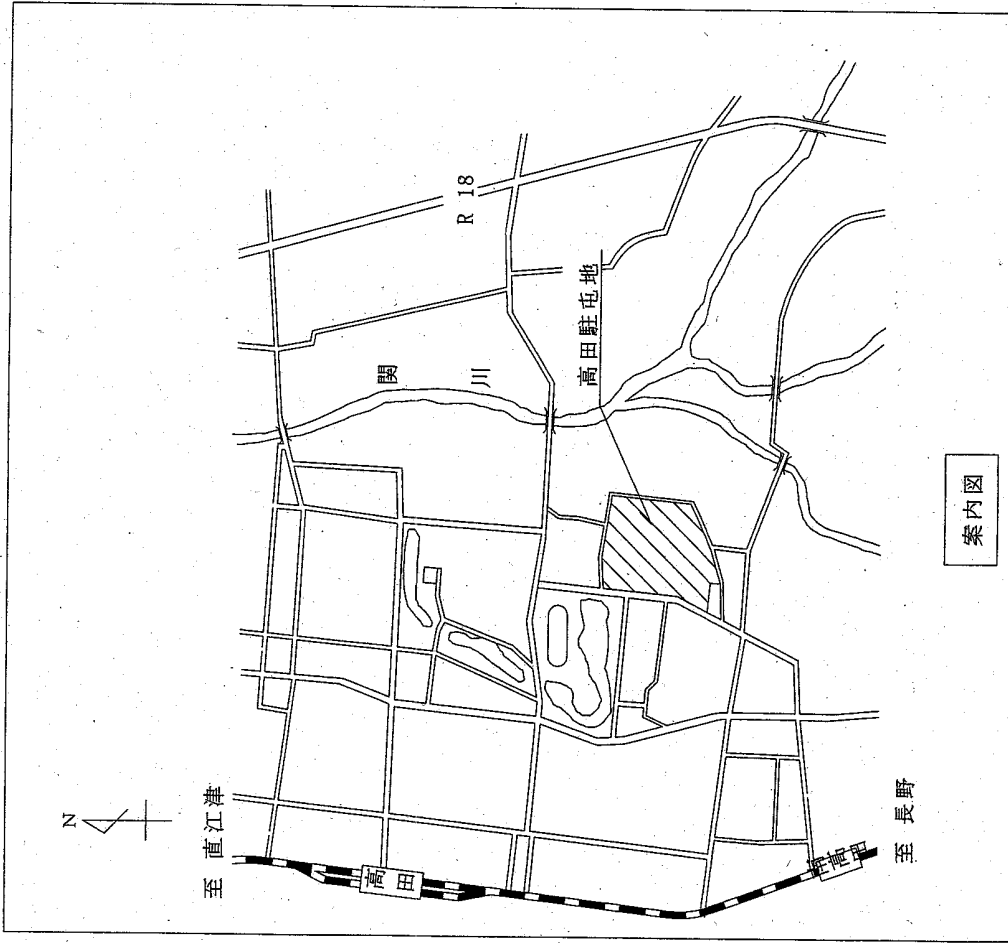
項目	品名・規格
水道配水用ポリエチレン管	JWW K 144 75mm
フランジ付ジョイント	㈱川西水道機器 MP-F 75mm
ポリエチレン管接続ジョイント	㈱川西水道機器 MP-F 75mm
フランジ付チーズ	㈱クボタケミックス 水道形FCDフランジ RF形 75mm
水道用ソフトシール弁	JWWA B120 2種7.5K 内ねじ 75mm
弁きょう	JCW-104 B6-1BN
水道メーター	アズビル金門㈱ GFDW75 伸縮補足管付き 通信ケーブル10m
受信器	アズビル金門㈱ KDC-811
カウンターポール	岡崎精機㈱ NP-7
表層材	アスファルト混合物 再生密粒度13F
アスファルト乳剤	アスファルト乳液PK-3 プライムコート用
上層路盤材	粒度調整碎石 (M-40)
下層路盤材	再生クラッシャーラン (RC-40)
砂	荒目
埋設表示シート	水道用 幅150mm 2倍
異形棒鋼	D10
量水器柵ふた	MB-3
レディミクストコンクリート	18-8-25
碎石	再生クラッシャーラン (RC-40)
水道用硬質塩化ビニル管	JWWA K 146
バタフライ弁	JIS B2032 10K ギア式 ㈱キッツ G-10BJUE
圧力計	JIS B 7505-1 コック付き
ストレナー	㈱ベン KY6CN-G 40メッシュ
減圧弁	㈱ベン RD-33FNW-FL
安全逃し弁	㈱ベン SL-37
仕切弁	JV 5 管端防食ねじ込み形弁 10K 給水用
保温	機械室 b・(ハ)・VII
保温	屋外露出 e2・(ハ)・VII

- (2) 配管の施工に先立ち、事前調査を十分に行い既設設備との関連事項を詳細に検討し、勾配・接続位置等を考慮してその他へ影響を及ぼさないよう施工すること。
- (3) 施工前に、本仕様書に基づく「施工計画図(様式随意)」を監督官に提出し、官側の承諾を得た後に施工を開始すること。
- (4) 本工事は「上越市指定給水装置工事事業者」の資格を有する者が施工するものとし、施工前にその免状を監督官に提示すること。

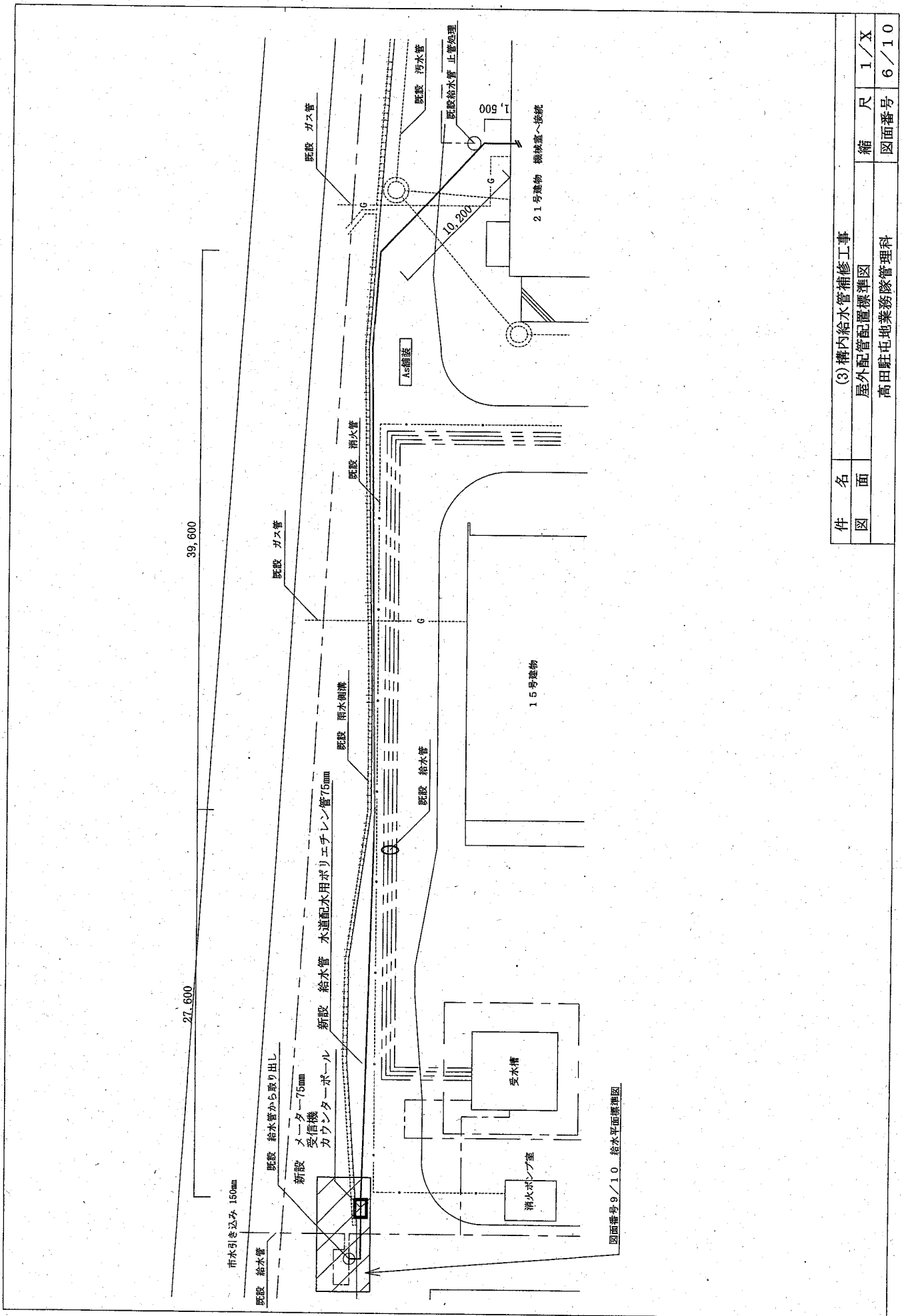
件名	(3) 構内給水管補修工事		
図面	特記仕様書		縮尺 -
	高田駐屯地業務隊管理科		図面番号 3/10

- (5) 本工事に伴う上越市ガス水道局への調整、届出手続き及び必要な用紙等の消耗品類等は、すべて請負者の負担とする。
- (6) 断水を伴う作業は着工1か月程度前に官側と入念に協議してから実施すること。
- (7) 新設するフランジのパッキン及びボルトナットはすべて新品とする。
- (8) 量水器枠は二次製品でもよい。その際は、内部配筋等の作成工程がわかる写真を添え材料検査を受けること。
- (9) 発生土を仮置きする場合は、監督官が指示する場所に集積すること。また、強風等による飛散を防止するため、適切な処置をとること。
- (10) 埋戻しは、根切り土を使用し、十分な締め固めを行うこと。但し、給水配管等切替え完了後、漏水のないことを確認した後とする。
- (11) アスファルト舗装部の掘削にあたり、掘削の影響により掘削範囲外のアスファルトに破損を生じさせた場合は補修を実施すること。
- (12) 配管切替前に水圧試験を実施し、試験結果を「試験結果報告書（様式随意）」にまとめて監督官に提出すること。
- (13) 本工事で行う試験に必要な水道・電気は、官側で負担する。
- (14) 埋戻し後の余剰建設発生土は構外に搬出し、関係法令に従い適正に処理すること。
- (15) アスファルトがら及びコンクリートがらは「廃棄物の処理及び清掃に関する法律」及び関係法令に従い、適正に処理すること。その際、産業廃棄物管理票（E票）の写しを監督官へ提出すること。なお産業廃棄物管理票及びその他事務に掛かる費用は請負者の負担とする。
- (16) 撤去するU字側溝の蓋については再利用するため、官側に引き渡すこと。
- (17) 本工事に関する施工保証は、竣工検査合格後1年間とする。

件名	(3) 構内給水管補修工事		
図面	特記仕様書	縮尺	—
	高田駐屯地業務隊管理科	図面番号	4 / 10

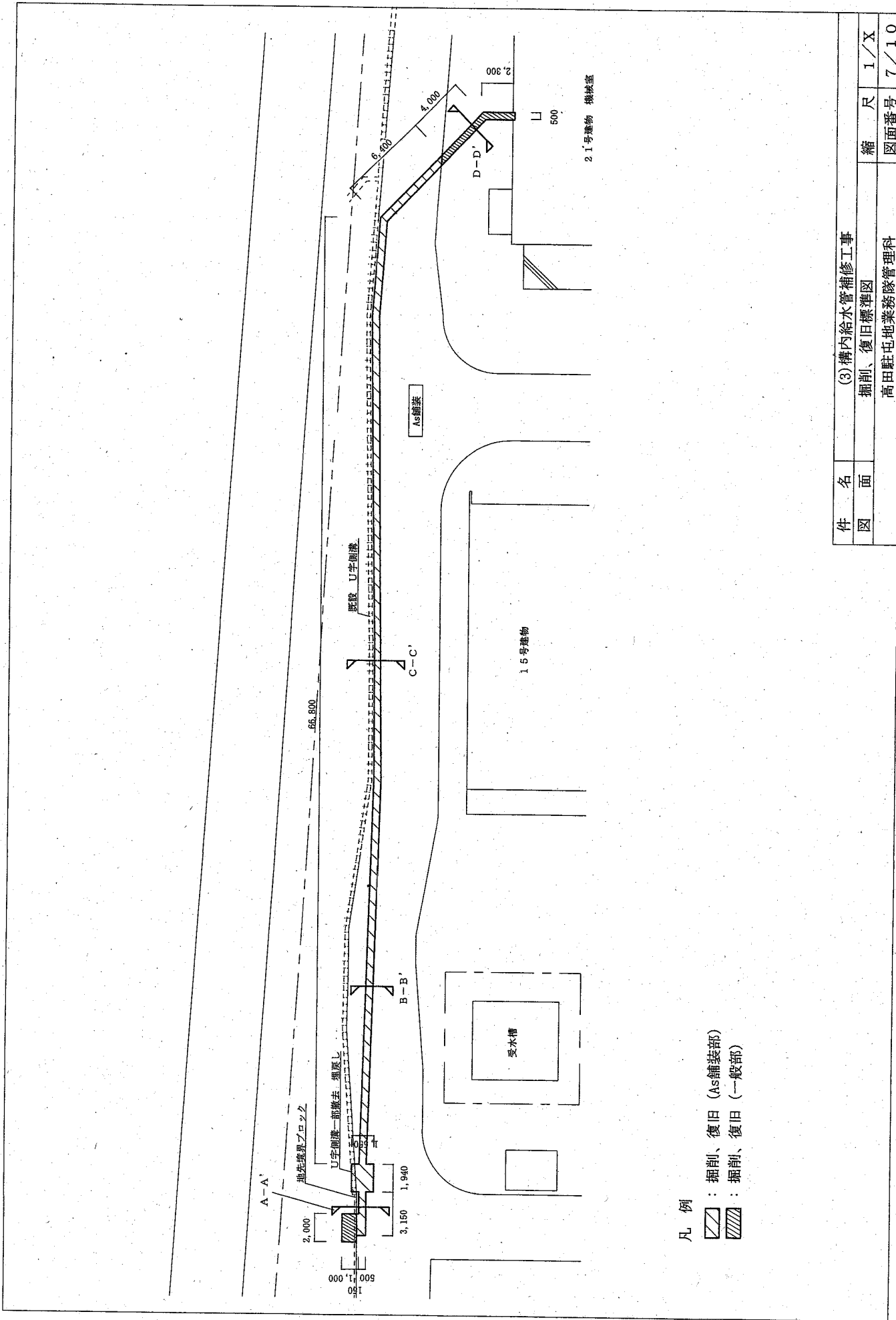


件名	(3) 構内給水管補修工事		
図面	案内図・配置図		
縮尺	1/X	図面番号	5/10
	高田駐屯地業務隊管理科		




図面番号 9/10 給水平面標準図

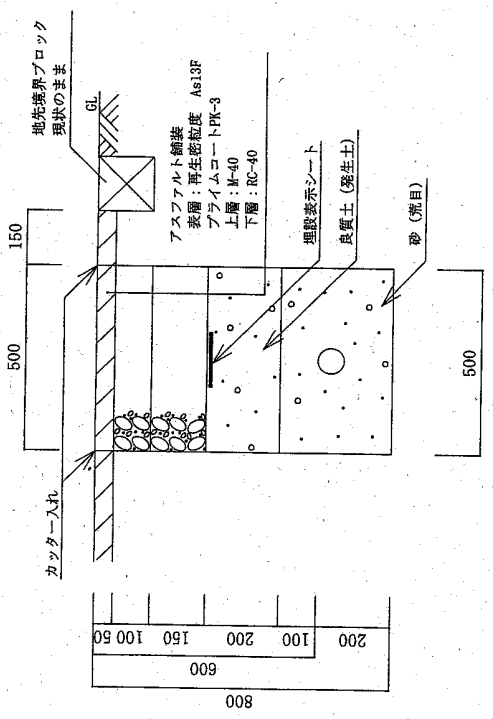
件名	(3) 構内給水管補修工事		
図面	屋外配管配置標準図	縮尺	1/X
	高田駐屯地業務務隊管理科	図面番号	6/10



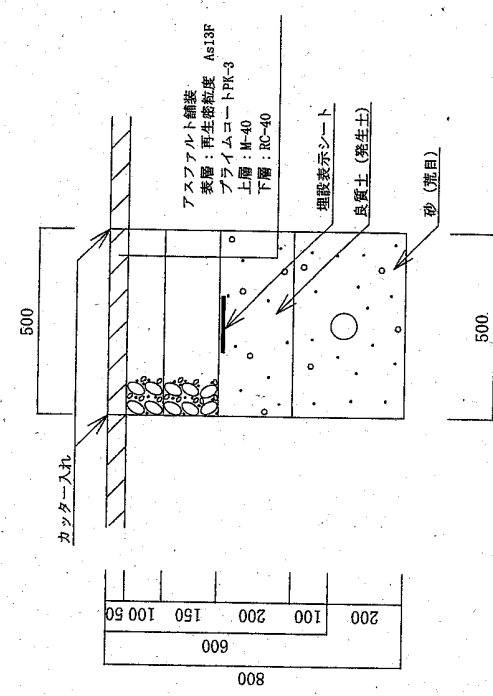
凡例

-  : 掘削、復旧 (As舗装部)
-  : 掘削、復旧 (一般部)

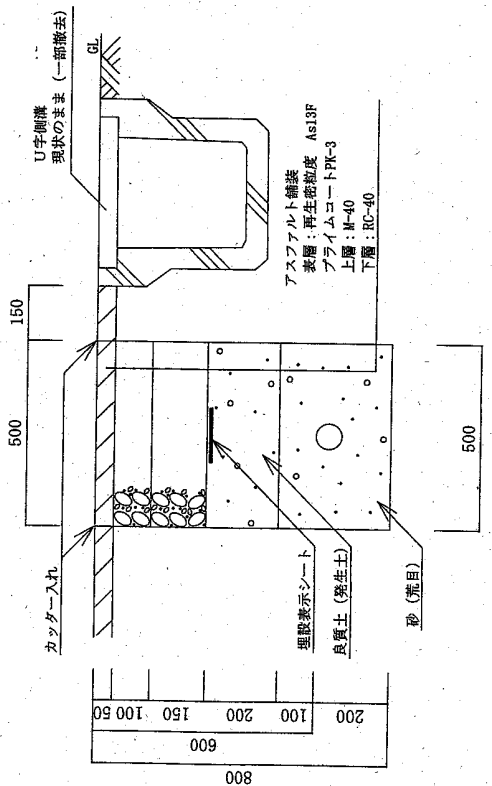
件名	(3) 構内給水管補修工事		
図面	掘削、復旧標準図	縮尺	1/X
	高田駐屯地業務隊管理科	図面番号	7/10



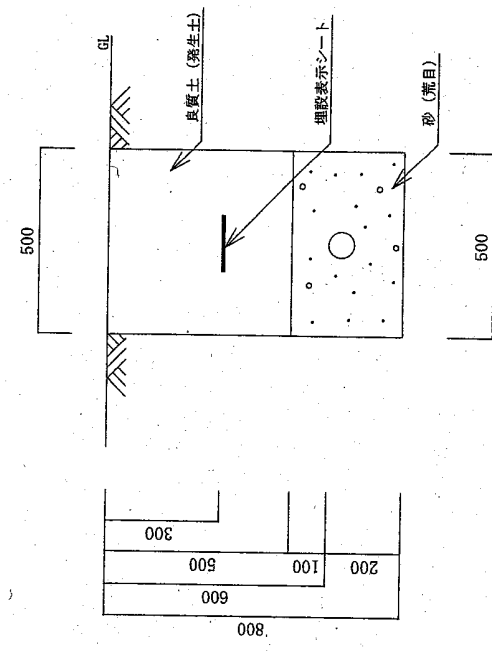
A-A' 標準掘削・復旧断面図



B-B' 標準掘削・復旧断面図

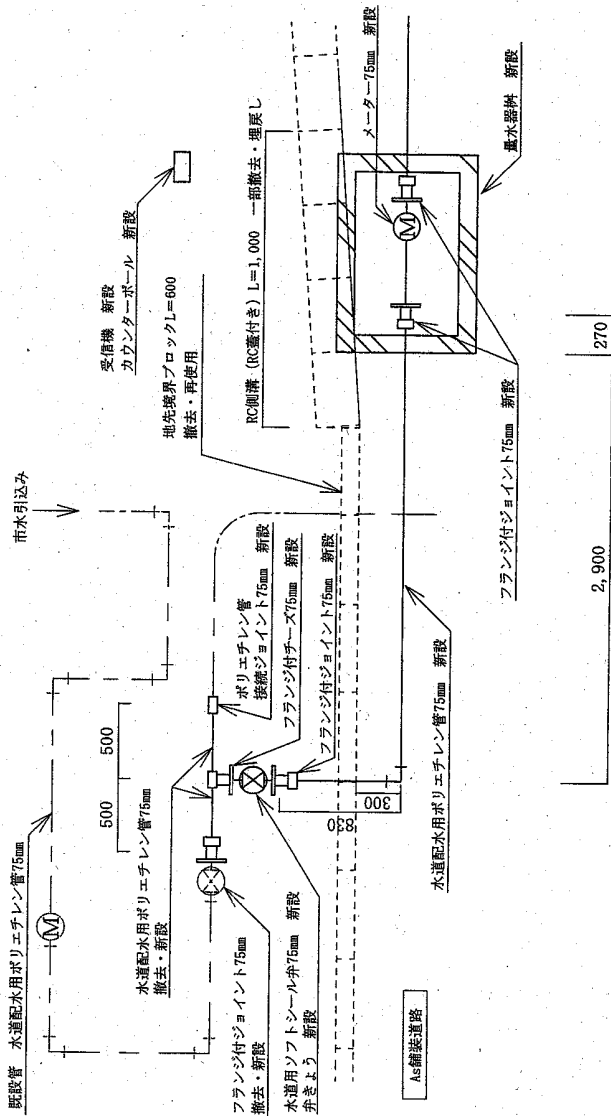


C-C' 標準掘削・復旧断面図

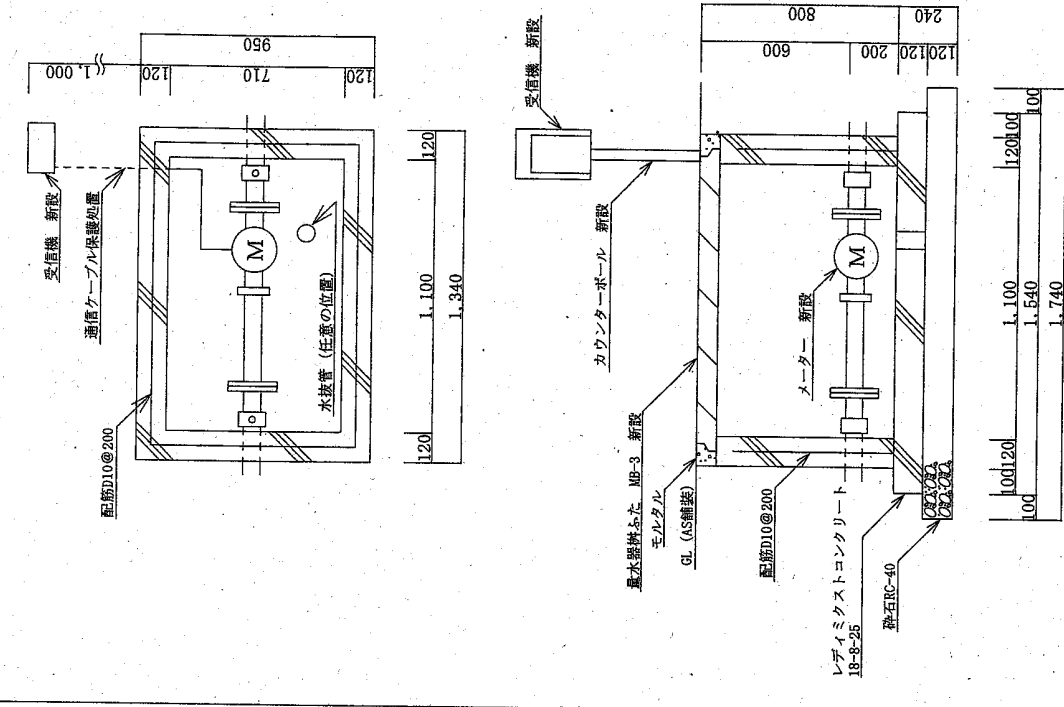


D-D' 標準掘削・復旧断面図

件名	(3) 構内給水管補修工事	
図面	標準掘削・復旧断面図	縮尺 1/20
	高田駐屯地業務隊管理科	図面番号 8/10

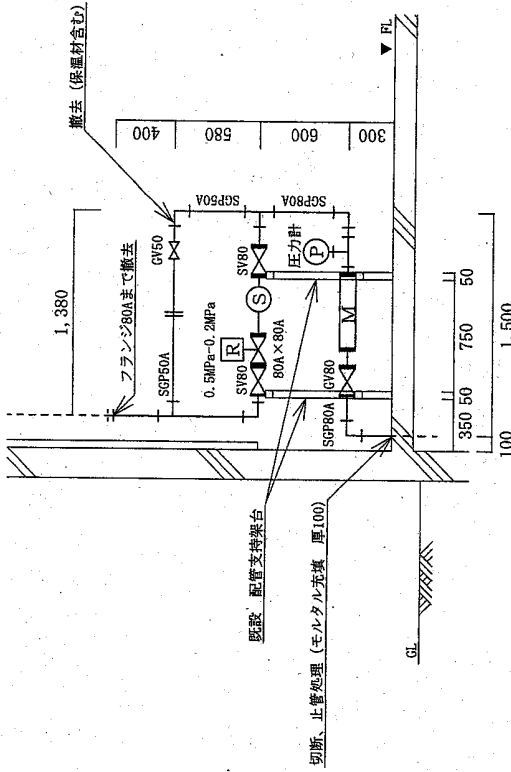


給水平面標準図

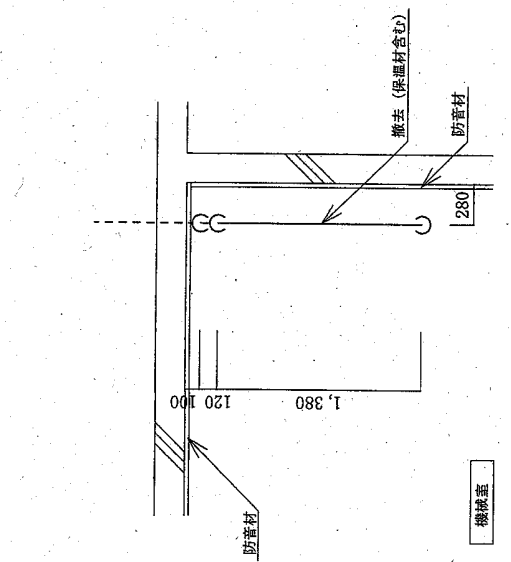


新設量水器棟詳細図

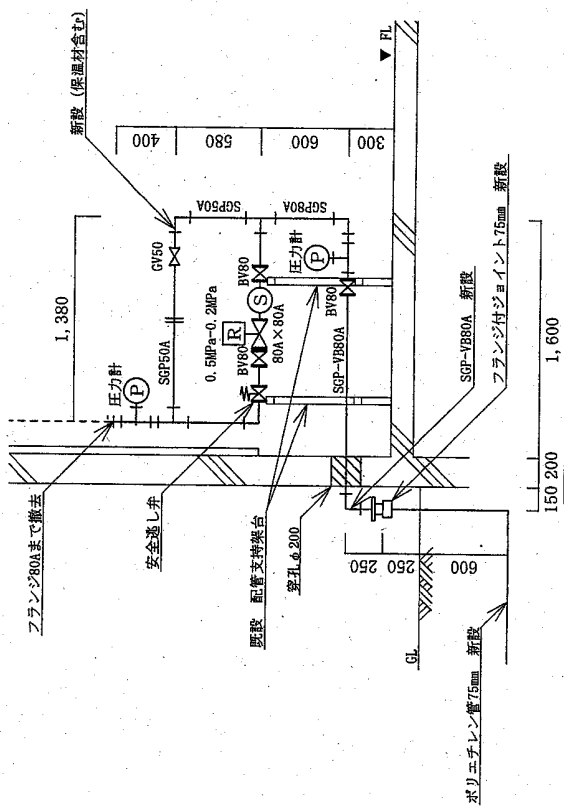
件名	(3) 構内給水管補修工事		縮尺	1/X
図面	給水平面標準図・新設量水器棟詳細図		図面番号	9/10
	高田駐屯地業務隊管理科			



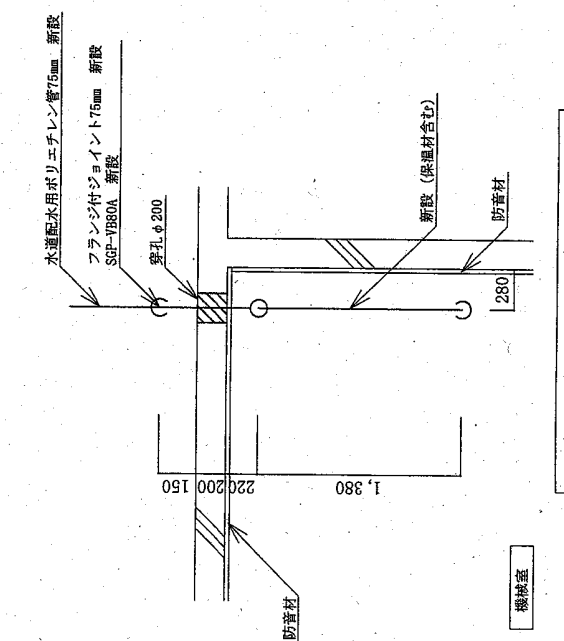
21号建物機械室 断面図 (改修前)



21号建物機械室 平面図 (改修前)



21号建物機械室 断面図 (改修後)



21号建物機械室 平面図 (改修後)

件名	(3) 構内給水管補修工事	縮尺	1/X
図面	21号建物機械室 平面、断面図	図面番号	10/10
高田駐屯地業務隊管理科			