

仕様番号 C19

作成年月日 令和6年3月28日

空調設備保守点検役務

件名	空調設備保守点検役務	縮尺	—
種別	表紙	図面番号	1 / 8
陸上自衛隊習志野駐屯地業務隊管理科			

仕 様 書

- 1 役務件名 空調設備保守点検役務
- 2 役務場所 千葉県船橋市葉山台3-20-1 陸上自衛隊習志野駐屯地
- 3 役務概要 空調設備の冷房シーズンイン、オフ点検 一式
空調設備の暖房シーズンイン点検 一式

4 一般事項

- (1) 本仕様書は、陸上自衛隊習志野駐屯地において実施する「空調設備保守点検役務」について必要な事項を規定する。
- (2) 本役務は設計図書に記載してある事項のほか、「建築保全業務共通仕様書」及び関係法令等に基づき実施するものとする。
- (3) 本仕様書に記載なき事項で、技術上当然実施すべき事項については、確実に実施するものとする。また、内容に疑義が生じた場合には、速やかに監督官と協議し、その指示に従うものとする。
- (4) 本役務に使用する材料は、仮設材、既設再使用品を除き全て新品を使用し、監督官の検査を受け、合格した物を使用するものとする。
- (5) 受注者は役務を行う場合の駐屯地への立入り及び駐屯地内での行動は、監督官の指示を遵守して行うものとする。
- (6) 許可を受けていない場所への立入りは厳禁とする。
ただし、業務に際して立入りの必要が生じた場合は、監督官と調整し所定の手続きをするものとする。
- (7) 業務時間は、原則として平日の0815から1700までとする。
なお、業務日時を変更する必要がある場合は、事前に承諾を受けるものとする。
- (8) 業務作業者は、その作業内容に応じ、必要な知識及び技能を有すること。また、法令等により作業等を行う者の資格が定められている場合は、当該資格を有する者が作業等を行うものとする。
- (9) 役務期間中は、駐屯地内の施設等に損傷を与えないよう十分注意して作業を実施することとし、万一損傷させた場合には速やかに監督官に報告するとともに、受注者の責任において保証するものとする。
- (10) 本仕様書は、当役務関係者以外に貸出、複写及び回覧させてはならないものとし、関連した情報が漏洩した際には、受注者が全て責任をとるものとする。
- (11) 役務写真は、施工前、施工中及び施工後の隠蔽部となる箇所や、主要な作業段階の実施状況、その他監督官の指示するものを撮影し、写真帳(A4版)に整理し、完了検査前に監督官に提出するものとする。
- (12) 本役務により発生した金属類の発生材については、監督官の指示する場所に集積し、発生材調査とともに官側に引継ぐこと。その他の廃材等については、受注者の責任において産業廃棄物として適正に処分し、 manifests 等の写しを契約工期限内に提出するものとする。

5 役務内容

- (1) 本役務で保守点検する空調設備については、下表のとおりである。

建物番号	機器名	メーカー名	型式	数量	諸元
7号	吸収式冷温水機	矢崎	CH-V50ST	1基	冷凍能力 147.0KW
	冷却塔	荏原ｼﾝｸﾞ	SDW-U50ASD	1基	冷却能力 325.0KW
	エアハンドリングユニット	昭和鉄工	CH-150ED	1基	冷却能力 128.0KW
	冷却水ポンプ	荏原	80×65FS4J55.5	1台	出力 5.5KW
	冷水ポンプ		65×50FS4J53.7	1台	出力 3.7KW
	温水ポンプ		1台		

建物番号	機器名	メーカー名	型式	数量	諸元	
13号	吸収式冷温水機	矢崎	CH-KG140STU554	1基	冷凍能力 490.0KW	
	冷却塔	空研	SKB-143GR	1基	冷却能力 909.4KW	
	エアハンドリングユニット	暖冷工業		DVU-40FM-K	1基	冷却能力 19.0KW
				DVU-60FM-K	1基	冷却能力 19.9KW
	エアハンドリングユニット	暖冷工業		DVU-80FM-K	1基	冷却能力 28.3KW
					1基	冷却能力 42.4KW
					1基	冷却能力 44.3KW
		冷却水ポンプ		150×125FS4K518	1台	出力 18.5KW
		冷水ポンプ	荏原	125×100FS4K515	1台	出力 15.0KW
		温水ポンプ			1台	
17号	吸収式冷温水機	矢崎	CH-V50ST	1基	冷凍能力 144.0KW	
	冷却塔	空研	SKB-51GR	1基	冷却能力 325.0KW	
	冷却水ポンプ	荏原	80×65FS4K55.5	1台	出力 5.5KW	
	冷水ポンプ			1台		
温水ポンプ	1台					
23号	エアハンドリングユニット	三菱重工	A-32AV	1基	冷却能力 26.5KW	
	冷温水ポンプ	荏原	65×50FS2G53.7	2台	出力 3.7KW	
25号	吸収式冷温水機	矢崎	CH-V100ST	1基	冷凍能力 226.0KW	
	冷却塔	空研	SKB-72GR	1基	冷却能力 453.0KW	
	エアハンドリングユニット	暖冷工業		DVU-180K	1基	冷却能力 100.9KW
				DHU-130CH	1基	冷却能力 41.0KW
				DH-100CA-CH	1基	冷却能力 41.7KW
	冷却水ポンプ	荏原	100×80FS4K511	1台	出力 11.0KW	
	冷温水ポンプ	荏原	80×65FS4K57.5	2台	出力 7.5KW	
30号	吸収式冷温水機	矢崎	CH-V50ST	1基	冷凍能力 150.0KW	
	冷却塔	空研	SKB-51GR	1基	冷却能力 325.0KW	
	エアハンドリングユニット	暖冷工業	DVU-320K	1基	冷却能力 107.5KW	
	冷却水ポンプ	荏原	80×65FS4K55.5	1台	出力 5.5KW	
			80×65FS4J55.5	1台		
			80×65FS4J55.5E	1台		
36号	吸収式冷凍機	エハラ冷熱システム	RCW015	1基	冷凍能力 411.0KW	
	冷却塔	荏原ｼﾝｸﾞ	SDW-U125ASD	1基	冷却能力 771.3KW	
	エアハンドリングユニット	新晃工業		SH-30	1基	冷却能力 226.1KW
				SH-22	1基	冷却能力 111.9KW
		冷却水ポンプ	荏原	125×100FS4K515	1台	出力 15.0KW
	冷温水ポンプ	荏原	100×80FS4K515	2台		
53号	水冷式リングユニット	東芝	RW-403K	1基	冷凍能力 97.0KW	
	冷却塔	荏原ｼﾝｸﾞ	SBC-40FS	1基	冷却能力 126.0KW	
	冷却水ポンプ	荏原	65×50FS4J52.2	1台	出力 2.2KW	
	冷水ポンプ		65×50FS2G53.7	1台	出力 3.7KW	
	温水ポンプ			1台		
100号	冷却塔	荏原	ET3230253-1	1基	冷却能力 209.3W	
102号	空冷ヒートポンプチラー	ダイキン	UWXY85FACR	2台	冷凍能力 85.0KW	
103号	空冷ヒートポンプチラー	ダイキン	UWXY118FACR	2台	冷凍能力 118.0KW	

件名	空調設備保守点検役務	縮尺	-
種別	仕様書(1/2)	図面番号	2/8

建物番号	機器名	メーカー名	型式	数量	諸元
165号	吸収式冷凍機	川重冷熱工業	Σ TBS-150DN5C	1基	冷凍能力 494.0KW
	冷却塔	三菱樹脂	HT-140MEA-R1	1基	冷却能力 920.0KW
	エアハンドリングユニット	暖冷工業	DHU-230RE-K	1基	冷却能力 93.9KW
			DHU-250RE-K	1基	冷却能力 102.3KW
			DHU-230RE-K	1基	冷却能力 80.5KW
			DHU-250RE-K	1基	冷却能力 97.4KW
	冷却水ポンプ	荏原	125×100FS4KC515	1台	出力 15.0KW
冷水ポンプ	100×80FS4K511		1台	出力 11.0KW	
温水ポンプ	100×80FS4K511		1台	出力 11.0KW	
191号	圧縮式フリングユニット	三菱電機	CR-J1700A	1基	冷凍能力 124.0KW
	冷却塔	荏原ソリ	SBC-50ES	1基	冷却能力 180.0KW
	冷却水ポンプ	荏原	80×65FS4H52.2	1台	出力 2.2KW
	冷水ポンプ		65×50FS4J53.7	1台	出力 3.7KW
	温水ポンプ			1台	
204号	吸収式冷温水機	川重冷熱工業	Σ MDG-40EP5B	2基	冷房能力 140.0KW
	冷却塔	空研工業	SKB-41GR	2基	冷却能力 521.8KW
	エアハンドリングユニット	昭和鉄工	CH-055EK	1基	冷却能力 41.4KW
			CV-090EK	1基	冷却能力 60.0KW
			CV-060EK	1基	冷却能力 43.3KW
	冷却水ポンプ	川本製作所	GEL-805M-4MN5.5	2台	出力 5.5KW
	冷温水ポンプ		GEK-655M-4MN1.5	2台	出力 1.5KW
	冷温水ポンプ	昭和鉄工	GEJ-405M-2MN2.2	4台	出力 2.2KW
	がま換真空気温水ヒータ		SV-2004G-WH	1基	出力 233.0KW
	温水循環ポンプ		GEI-405M-2MN0.75	2台	出力 0.75KW
貯湯槽			1基	内容積 3.215m ³	

- (2) 保守点検の実施時期は、冷房シーズンイン点検を6月中旬までに、冷房シーズンオフ及び暖房シーズンイン点検を11月中旬までに行うものとする。
- (3) 点検項目、周期及び実施要領は「建築保全共通仕様書」（以下「共通仕様書」とする。）に示す下記の内容を標準とするほか、各機器の製造者が定めるところによる。

設備名称	点検内容
フリングユニット(1)	表4.3.1のうち点検時期が「IN, OFF」の点検項目 冷房イン、オフ (53号、191号)
フリングユニット(2)	表4.3.1のうち点検時期が「IN」の点検項目 暖房イン (102号、103号)
吸収式冷凍機	表4.3.4のうち点検時期が「IN, OFF」の点検項目 冷房イン、オフ
吸収式冷温水機	表4.3.5(A)のうち点検時期が「IN」の点検項目 冷房イン、暖房イン
冷却塔	表4.3.9のうち点検時期が「IN, OFF」の点検項目 冷房イン、オフ
エアハンドリングユニット	表4.4.4のうち点検時期が「IN」の点検項目 冷房イン、暖房イン
冷却水ポンプ	表4.4.7のうち4「制御機器」を除く点検項目 冷房イン
冷温水ポンプ	表4.4.7のうち4「制御機器」を除く点検項目 冷房イン、暖房イン
冷水ポンプ	表4.4.7のうち4「制御機器」を除く点検項目 冷房イン
温水ポンプ	表4.4.7のうち4「制御機器」を除く点検項目 暖房イン

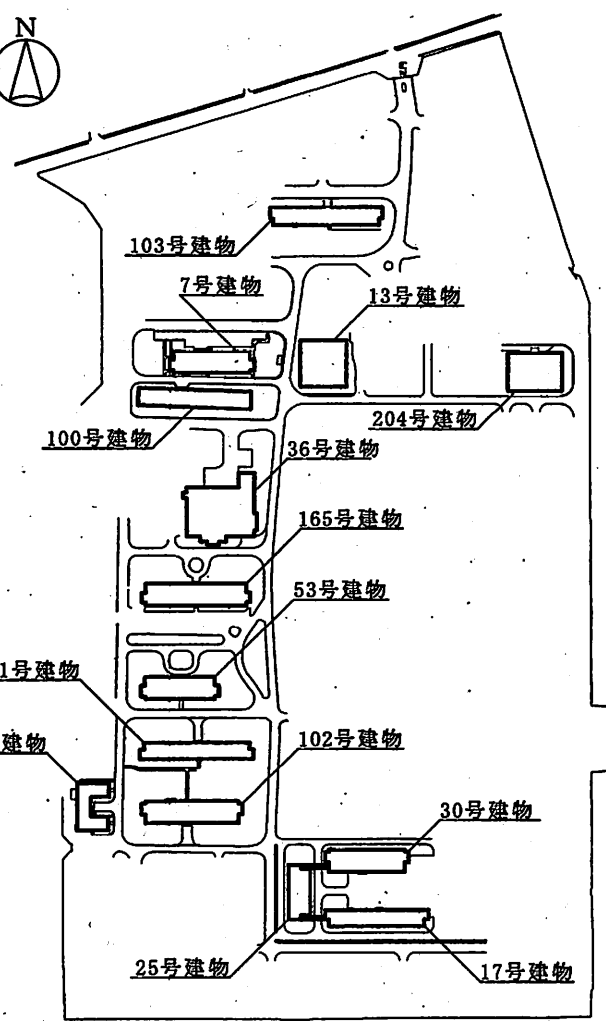
設備名称	点検内容
がま換真空気温水ヒータ	表4.4.2のうち点検時期が「IN」の点検項目及び4.5.2の項目 冷房インと同時期に実施
貯湯槽	表4.2.3の点検項目 冷房インと同時期に実施
温水循環ポンプ	表4.4.7のうち4「制御機器」を除く点検項目 冷房インと同時期に実施

- (4) 作業及び点検実施後、点検結果報告書を「共通仕様書」及び「建築保全業務報告書作成の手引き(国土交通省監修)」に基づき作成、提出するものとする。
なお、熱源機器の点検は各機器製造メーカーにより実施し、その報告書を併せて提出するものとする。
- (5) 実施する保守の内容は、「共通仕様書」第2編第1章第1節1.1.3「保守の範囲」に該当するものとする。
- (6) 点検時に軽微な故障を確認した場合速やかに監督官に報告するものとする。
- (7) 本業務によって改善できない不具合箇所を発見した場合は、原因を調査し、修理が必要な場合は監督官とメーカーで調整し修理見積書を併せて提出するものとする。見積りに要する費用は契約業者が負担するものとする。
- (8) 役務期間中に生じた故障に対しては官側の求めに対し原因を追求する事に協力するとともに、修理が必要な場合は修理見積書を併せて提出するものとする。
- (9) 第一種特定製品の定期点検をイン点検時に実施しその報告書を提出するものとする。
- (10) 受注者は、下記に示す書類を作成し、監督官へ提出するものとする。

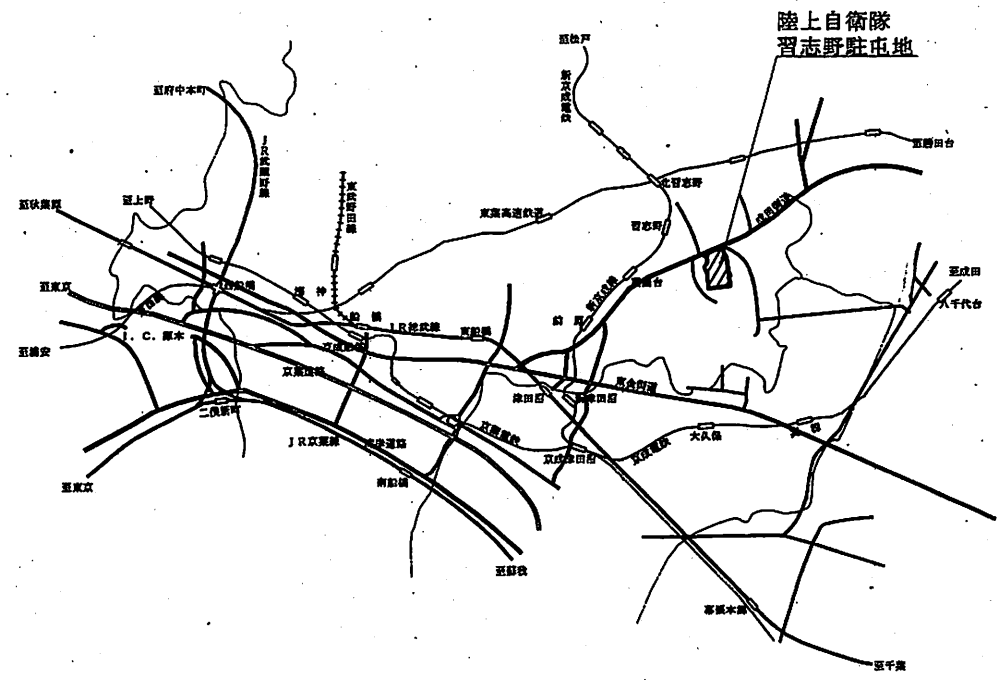
- ア 役務開始届
イ 現場代理人等指名変更通知書
ウ 役務工程表
エ 役務写真
オ 役務完了届
カ その他、監督官が指示する書類

件名	空調設備保守点検役務	縮尺	—
種別	仕様書 (2/2)	図面番号	3 / 8

陸上自衛隊習志野駐屯地業務隊管理科



駐屯地配置図 S=1/X

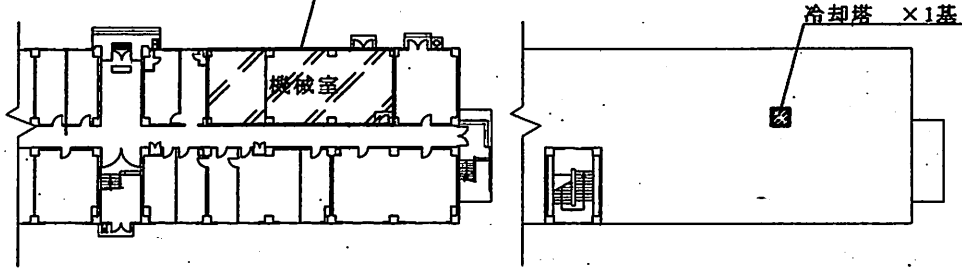


駐屯地案内図 S=1/X

件名	空調設備保守点検役務	縮尺	1/1000
種別	駐屯地案内図配置図	図面番号	4 / 8
陸上自衛隊習志野駐屯地業務隊管理科			



- 冷水ポンプ ×1台
- 温水ポンプ ×1台
- 冷却水ポンプ ×1台
- 吸収式冷温水機 ×1基
- エアハンドリングユニット ×1基

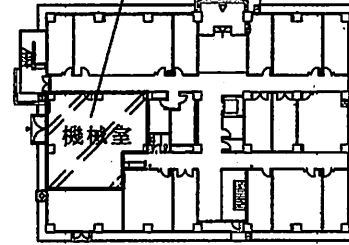


7号建物1階平面図 S=1/X

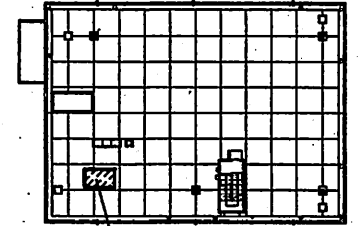
7号建物屋上平面図 S=1/X



- 吸収式冷温水機 ×1基
- エアハンドリングユニット ×1基
- 冷却水ポンプ ×1台
- 冷水ポンプ ×1台
- 温水ポンプ ×1台

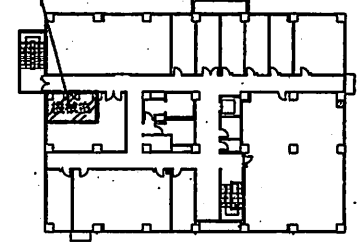


13号建物1階平面図 S=1/X



13号建物屋上平面図 S=1/X

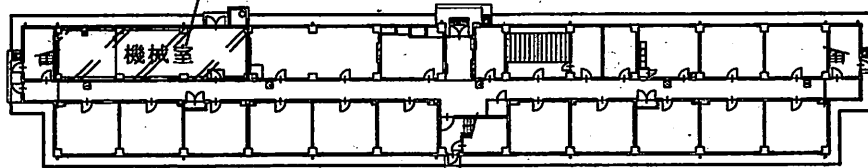
エアハンドリングユニット ×各階1基=計5基



13号建物2~6階平面図 S=1/X

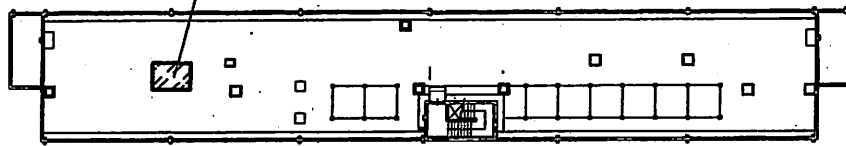


- 吸収式冷温水機 ×1基
- 冷却水ポンプ ×1台
- 冷水ポンプ ×1台
- 温水ポンプ ×1台



17号建物1階平面図 S=1/X

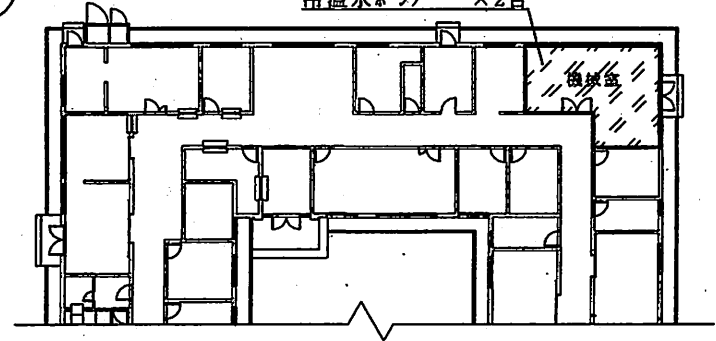
冷却塔 ×1基



17号建物屋上平面図 S=1/X



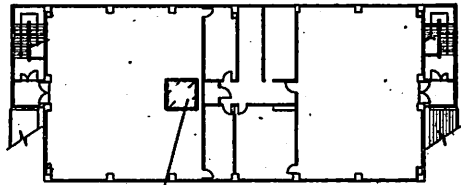
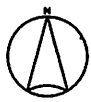
- エアハンドリングユニット ×1基
- 冷温水ポンプ ×2台



23号建物1階平面図 S=1/X

件名	空調設備保守点検業務	縮尺	図示
種別	7号、13号、17号、23号建物平面図	図面番号	5 / 8

陸上自衛隊習志野駐屯地業務隊管理科

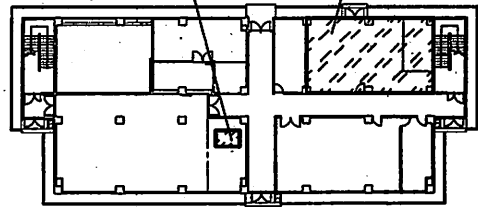


エアハンドリングユニット ×1基

25号建物3階平面図 S=1/X

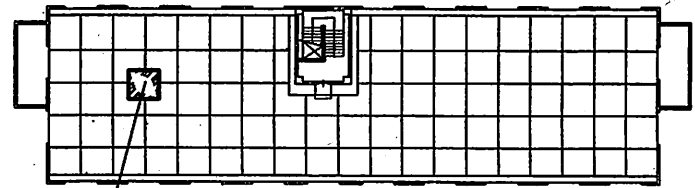
- 吸収式冷温水機 ×1基
- エアハンドリングユニット ×1基
- 冷却水ポンプ ×1台
- 冷温水ポンプ ×2台

エアハンドリングユニット ×1基



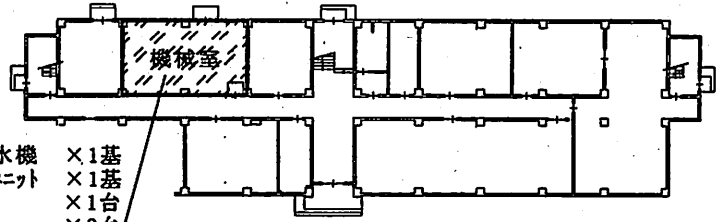
冷却塔 ×1基

25号建物1階平面図 S=1/X



冷却塔 ×1基

30号建物屋上平面図 S=1/X



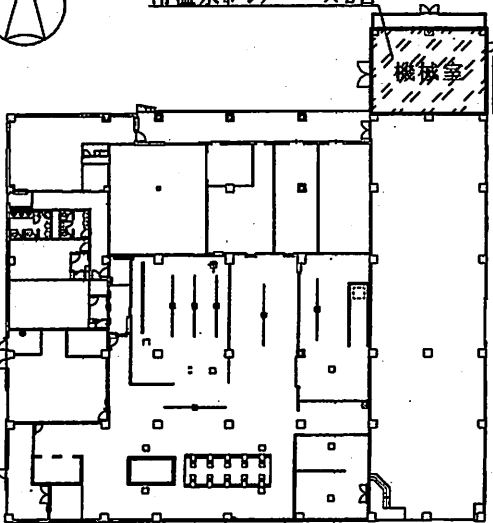
- 吸収式冷温水機 ×1基
- エアハンドリングユニット ×1基
- 冷却水ポンプ ×1台
- 冷温水ポンプ ×2台

30号建物1階平面図 S=1/X



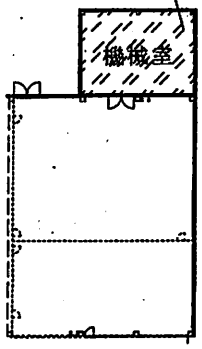
- 吸収式冷凍機 ×1基
- 冷却水ポンプ ×1台
- 冷温水ポンプ ×2台

冷却塔 ×1基



エアハンドリングユニット ×2基

36号建物1階平面図 S=1/X

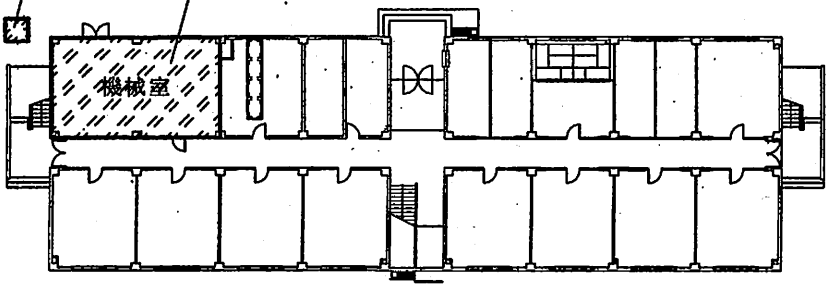


36号建物2階平面図 S=1/X



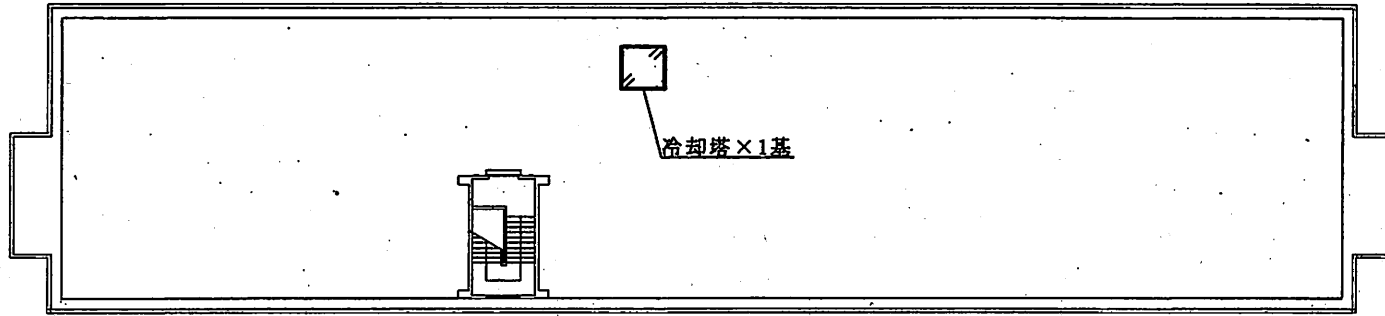
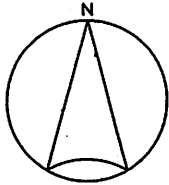
- 水冷式フィンユニット ×1基
- 冷却水ポンプ ×1台
- 冷水ポンプ ×1台
- 温水ポンプ ×1台

冷却塔 ×1基

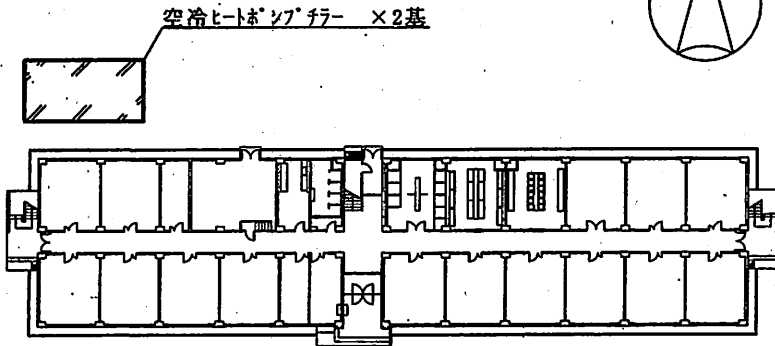
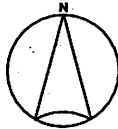


53号建物1階平面図 S=1/X

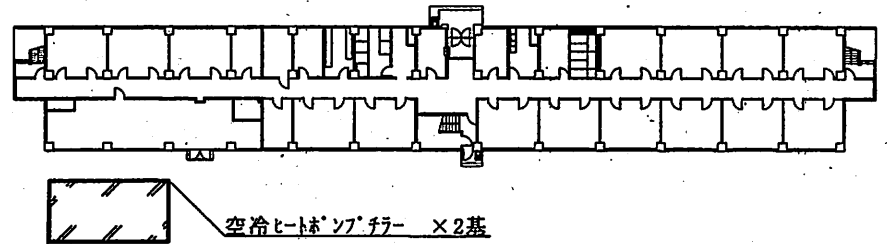
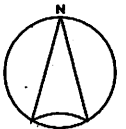
件名	空調設備保守点検役務	縮尺	図示
種別	25号、30号、36号、53号建物平面図	図面番号	6 / 8
陸上自衛隊習志野駐屯地業務隊管理科			



100号建物屋上平面図 S=1/Non



102号建物1階平面図 S=1/Non

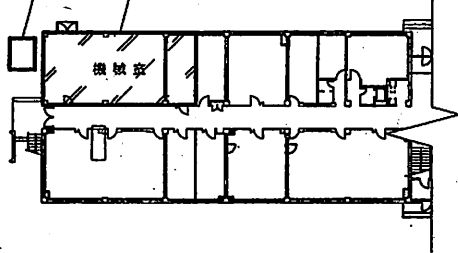


103号建物1階平面図 S=1/Non

件名	空調設備保守点検役務	縮尺	図示
種別	100号、102号、103号建物平面図	図面番号	7 / 8
陸上自衛隊習志野駐屯地業務隊管理科			

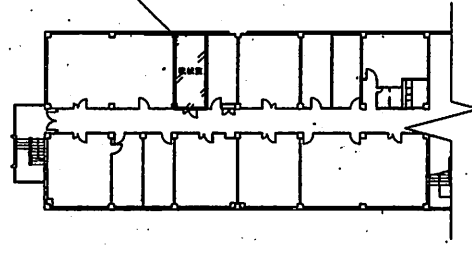
冷却塔 ×1基

吸収式冷凍機 ×1基
温水ポンプ ×1台
冷却水ポンプ ×1台
冷水ポンプ ×1台
エアハンドリングユニット ×1基



165号建物1階平面図 S=1/X

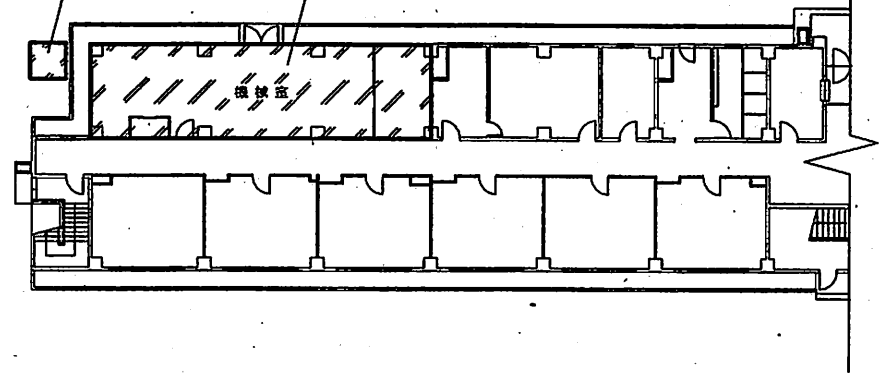
エアハンドリングユニット ×各階1基=計3基



165号建物2~4階平面図 S=1/X

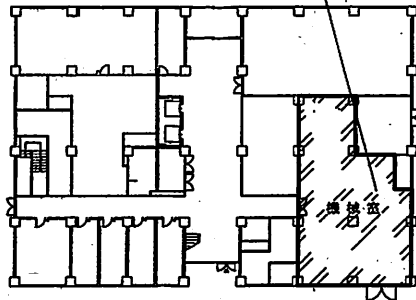
圧縮式リングユニット ×1基
冷却水ポンプ ×1台
冷水ポンプ ×1台
温水ポンプ ×1台

冷却塔 ×1基



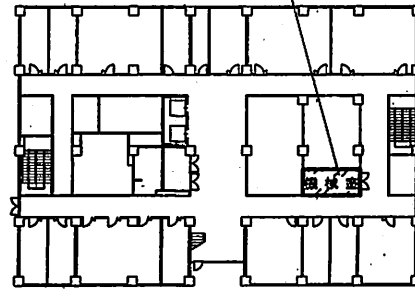
191号建物1階平面図 S=1/X

吸収式冷温水機 ×2基
エアハンドリングユニット ×1基
冷却水ポンプ ×2台
冷温水ポンプ ×6台
ガス焚真空式温水ヒーター ×1基
貯湯槽 ×1基
温水循環ポンプ ×2台



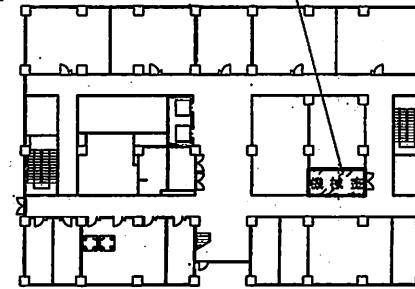
204号建物1階平面図 S=1/X

エアハンドリングユニット ×1基



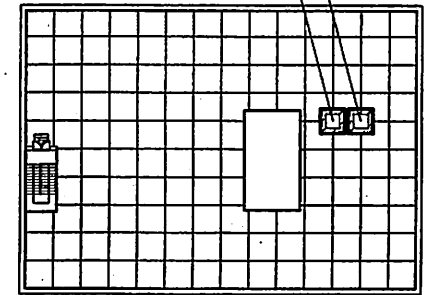
204号建物2階平面図 S=1/X

エアハンドリングユニット ×1基



204号建物3階平面図 S=1/X

冷却塔 ×2基



204号建物屋上平面図 S=1/X

件名	空調設備保守点検業務	縮尺	図示
種別	165号、191号、204号建物平面図	図面番号	8 / 8
陸上自衛隊習志野駐屯地業務隊管理科			