

設計図書

仕様書番号 第 45 号
作成年月日 令和5年1月25日
作 成 業務隊管理科営繕班

食厨空気調節装置据付役務

東立川駐屯地業務隊

特記仕様書

- 1 役務件名 食厨空気調節装置据付役務
 2 工事場所 東京都立川市栄町1丁目2-10 陸上自衛隊東立川駐屯地
 3 工事概要

- (1) 食堂用空気調節装置撤去・新設 3系統
 (2) その他付帯設備更新 1式

4 履行期間 契約日～令和5年3月31日

5 共通仕様

(1) 適用基準

本工事は、特記仕様及び図面によるほか、以下の基準、その他の関係諸法令及び地方条例等に基づき施工する。

国土交通省大臣官房官庁営繕部監修

- ア 公共建築工事標準仕様書 (建築・電気・機械設備工事編) (令和4年版)
 イ 公共建築改修工事標準仕様書 (建築・電気・機械設備工事編) (令和4年版)
 ウ 建築工事標準詳細図 (令和4年版)
 エ 公共建築設備工事標準図 (電気・機械設備工事編) (令和4年版)
- (2) 国土交通省大臣官房官庁営繕部監修「建築工事管理指針」、「電気設備工事管理指針」及び「機械設備工事管理指針」は、役務を進める際の参考資料とする。
- (3) 本役務に使用する材料等は、全て新品とし、本仕様書に記載された製品又は、同等品以上とする。
- (4) 発生材の処理等

ア 金属屑など有償で売却できる部材あるいは、原材料として、再生利用可能な金属屑は、官側に引渡しを行うものとする。

イ 金属屑以外は、場外処分とし、産業廃棄物として、関係法令等に基づき適切に処理するものとする。

(5) 冷媒(フロン)の回収

「特定製品に係るフロン類の回収及び破壊の実施の確保等に関する法律」に基づき処理する。

6 特記仕様

(1) 空気調和設備

ア 基本事項

- (7) 製造者の据付説明書に従って、施工するものとする。
 (4) 製造者の標準仕様及び日本冷凍空調工業会標準規格JRA9002に準拠する。

イ 施工図等

- (7) 契約後、速やかに現地確認を実施し、施工計画を提出するものとする。
 (4) 施工図を作成し、製造者の承認を得たのち施工するものとする。
 (7) 製造者の承認図及び施工図を官側に提出するものとする。

ウ 使用材料・施工等

- (7) 製造者が指定する配管材料及び冷媒管を使用し、サイズ等の選定後、製造者の承認を得るものとする。
 (4) 冷媒管工事には、製造者が指定する配管キット等を使用するものとする。
 (7) 本特記仕様書に記載されている冷媒管サイズ等は参考値とする。
 (4) 冷媒管は、製造所の標準仕様とし、断熱材被覆銅管の断熱材厚さは、ガス管を20mm以上とする。
 (4) 屋外露出部分はステンレス鋼板によるラッキングを行う。
 (4) 製造者の据付説明書に従って、冷媒追加充填量を算出し、必要量を充填するものとする。
 (4) 指定する箇所及び室内機側面に隙間が発生した箇所は天井ボードを張り替えるものとする。
 (7) 施工に必要な箇所に天井点検口を設置するものとする。

(2) 自動制御設備

ア 使用材料

電線及びケーブルは、製造者の標準仕様によるものとする。

イ 試運転調整等

- (7) 施工完了後、製造者によるメーカー保証試験を実施するものとする。(保証期間1年)
 (4) 試運転調整完了後、操作を熟した技術者等がリモコンの操作等の説明を実施するものとする。

(3) 作業可能時間等

ア 食堂運用時間(通常運用時間)

	平日	土日祝
朝	0620～0730	
昼	1100～1240	1100～1210
夕	1635～1755	1600～1710

作業可能時間(食堂通常運用時)				
	平日		土日祝	
AM	0730～1100	3h30m	0730～1100	3h30m
PM	1240～1635	3h55m	1210～1600	3h50m

イ 食堂内での作業可能時間

月日	3/5	3/6	3/7	3/8	3/9	3/10	3/11
曜日	(日)	(月)	(火)	(水)	(木)	(金)	(土)
隊員食堂	×	×	×	×	×	×	×
幹部食堂	×	×	×	×	×	×	○
月日	3/12	3/13	3/14	3/15	3/16	3/17	3/18
曜日	(日)	(月)	(火)	(水)	(木)	(金)	(土)
隊員食堂	○	△	△	△	△	○	○
幹部食堂	○	○	○	○	○	○	○
月日	3/19	3/20	3/21	3/22	3/24	3/25	3/26
曜日	(日)	(月)	(火)	(水)	(木)	(金)	(土)
隊員食堂	○	○	○	×	×	×	×
幹部食堂	○	○	○	×	×	×	○

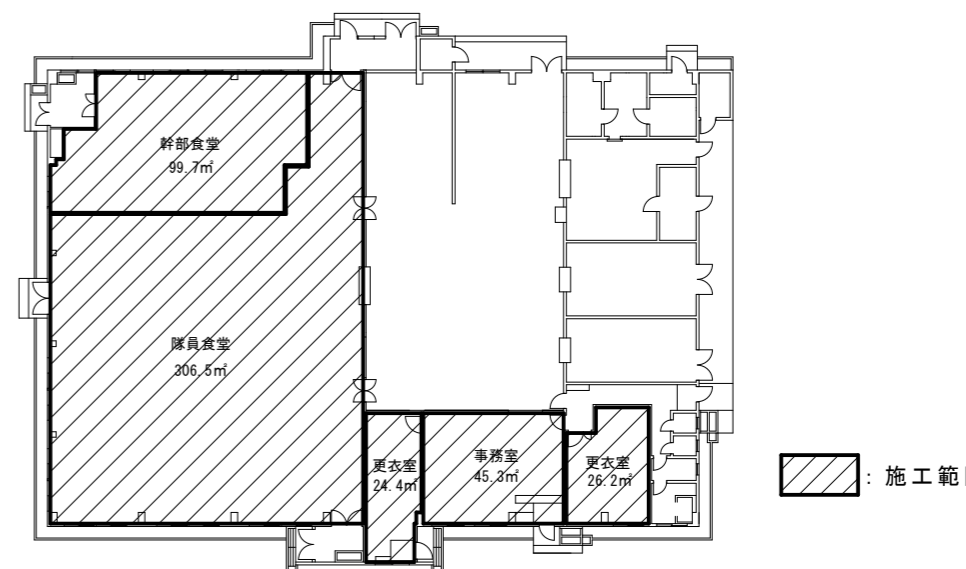
○：終日作業可能(食堂運用停止)

△：工区作業可(食堂部分運用)

×：食堂運用時間以外作業可(食堂通常運用)

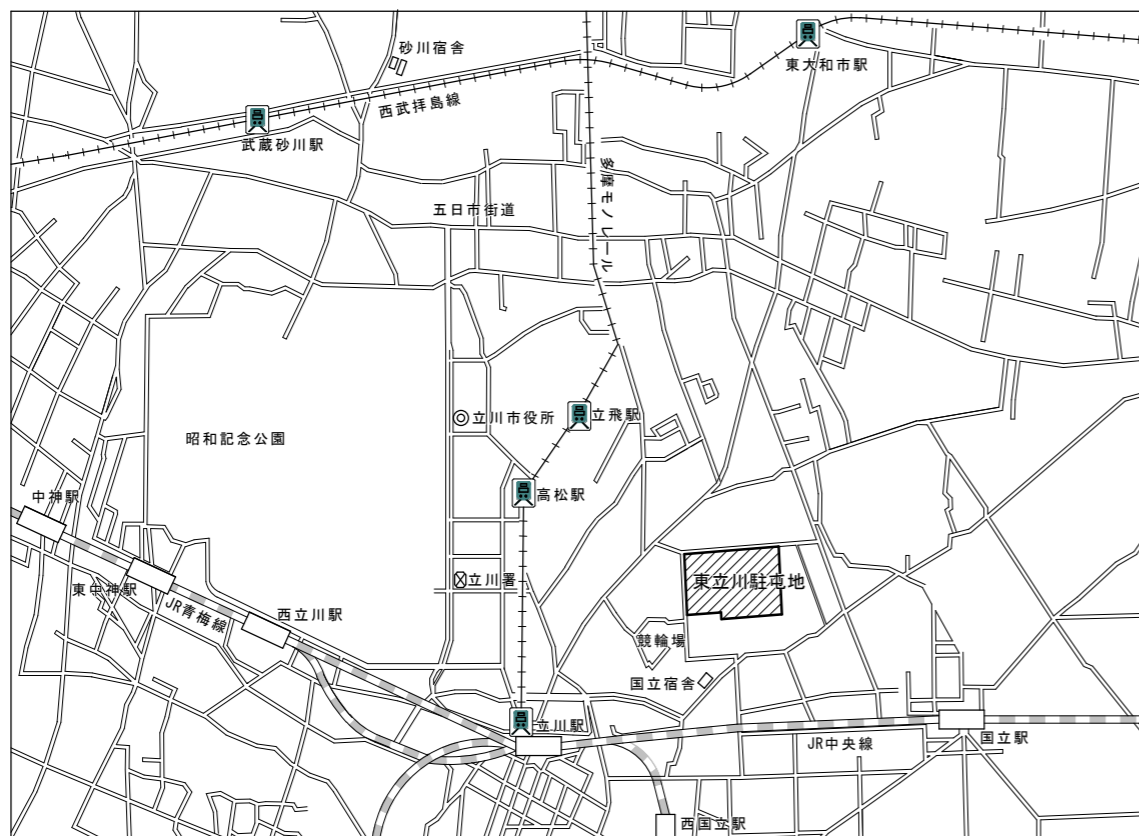
※屋外での作業は制限なし

ウ 屋外及び事務室等の作業においては終日作業可能

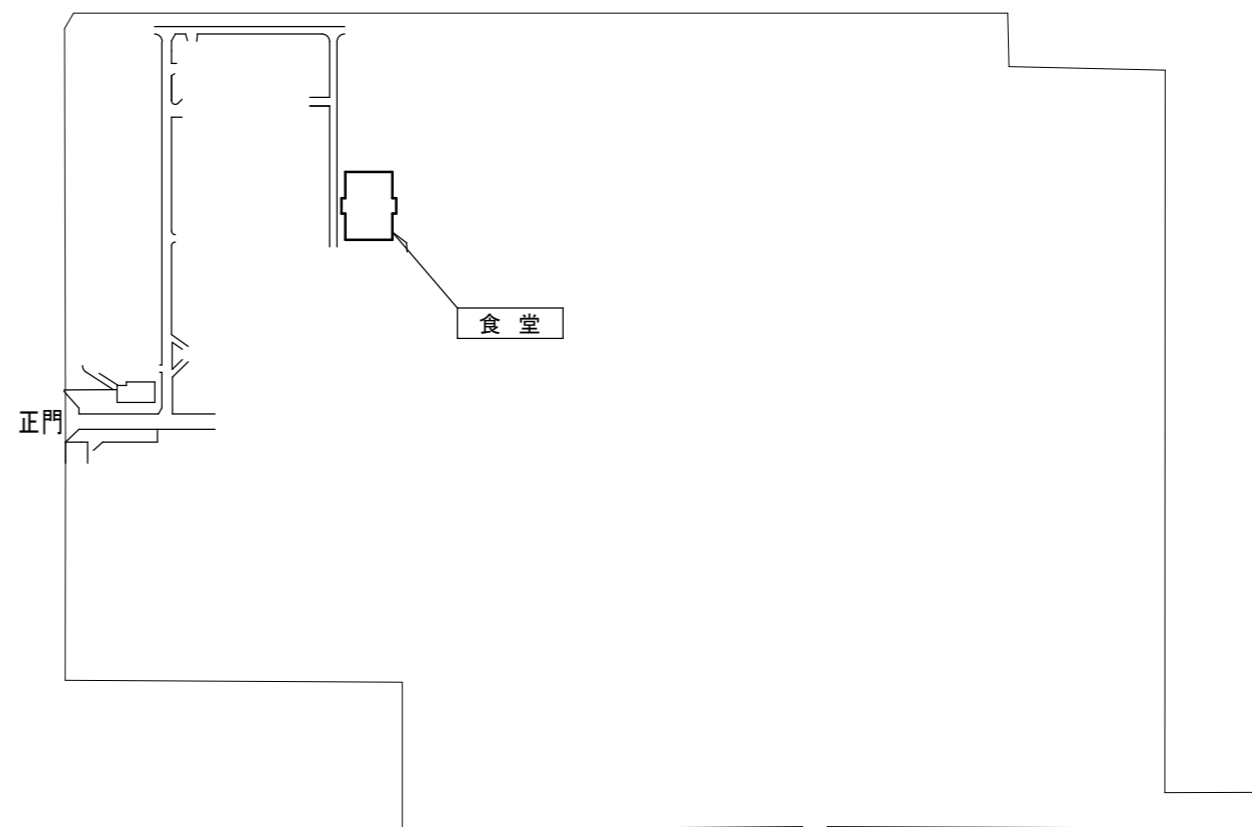


食厨平面図 S=1:X

工事名称	食厨空気調節装置据付役務		
図面名称	特記仕様書		
縮尺	—	図面番号	1/10



東立川駐屯地案内図 S=1:X



東立川駐屯地配置図 S=1:X

工事名称	食厨空調節装置据付役務		
図面名称	駐屯地案内図・配置図		
縮尺	—	図面番号	2 / 10

新設空調機器表						新設空調機器表									
記号	機器名称	機器仕様	電動機			台数	備考	記号	機器名称	機器仕様	電動機			台数	備考
			相	電圧	容量						相	電圧	容量		
			φ	V	kW										
ACP-1	空気調和機 (室外機)	形式：ビル用マルチ						ACP-2-3	空気調和機 (室内機)	型式：天井埋込カセット型（2方向吹出）					
		機種：RXYP335FC	3	200		1	(官給品支給)			機種：FXYCP45EB	1	200		1	(官給品支給)
		冷房能力：33.5kW								冷房能力：4.5kW					
		暖房能力：33.5kW								暖房能力：5.0kW					
	冷媒配管 液側：φ12.7 ガス側：φ25.4	付属品等							付属品等						
		防振架台（K-KSV335GHB）				1	(官給品支給)		標準パネル（BYBCP160EAF）				1	(官給品支給)	
		防護ネットセット（KPN26E335）				1式			液晶リモコン（BRC1G4）				1	(官給品支給)	
		R E F N E T配管部材				1式			その他必要部材等				1式		
ACP-1-1	空気調和機 (室内機)	型式：天井埋込カセット型（全周吹出）						ACP-3	空気調和機 (室外機)	機種：RXYP160DD	3	200		1	(官給品支給)
		機種：FXYP80NB	1	200		4	(官給品支給)			冷房能力：16.0kW					
		冷房能力：8.0kW								暖房能力：16.0kW					
		暖房能力：9.0kW								付属品等					
	冷媒配管 液側：φ9.5 ガス側：φ15.9	付属品等							防振架台（K-KSV335GGB）				1	(官給品支給)	
		標準パネル（BYCP160EAF）				4	(官給品支給)		防護ネットセット（KPN26D560L）				1		
		液晶リモコン（BRC1G4）				1	(官給品支給)		R E F N E T配管部材				1式		
		その他必要部材等				1式			その他必要部材等				1式		
ACP-2	空気調和機 (室外機)	形式：ビル用マルチ						ACP-3-1	空気調和機 (室内機)	型式：天井埋込カセット型（全周吹出）					
		システム：RXYP775FC	3	200		1	(官給品支給)			機種：FXYFP45NB	1	200		3	(官給品支給)
		機種：RXYP450FC・RXYP335FC								冷房能力：4.5kW					
		冷房能力：77.5kW								暖房能力：5.0kW					
	冷媒配管 液側：φ19.1 ガス側：φ31.8	暖房能力：77.5kW							付属品等						
		付属品等							標準パネル（BYBCP80CEF）				3	(官給品支給)	
		防振架台（K-KSV450GHB）				1	(官給品支給)		液晶リモコン（BRC1G4）				3	(官給品支給)	
		防振架台（K-KSV335GHB）				1	(官給品支給)		その他必要部材等				1式		
ACP-2-1	空気調和機 (室内機)	型式：天井埋込カセット型（全周吹出）						ACP-3-2	空気調和機 (室内機)	型式：天井埋込カセット型（2方向吹出）					
		機種：FXYP140NB	1	200		2	(官給品支給)			機種：FXYCP28EB	1	200		1	(官給品支給)
		冷房能力：14.0kW								冷房能力：2.8kW					
		暖房能力：16.0kW								暖房能力：3.2kW					
	冷媒配管 液側：φ9.5 ガス側：φ15.9	付属品等							付属品等						
		標準パネル（BYCP160EAF）				2	(官給品支給)		標準パネル（BYBCP50CEF）				1	(官給品支給)	
		液晶リモコン（BRC1G4）				1	(官給品支給)		その他必要部材等				1式		
		その他必要部材等				1式									
ACP-2-2	空気調和機 (室内機)	型式：天井埋込カセット型（全周吹出）						<p>冷媒配管のサイズはメーカー標準とし、材質・保温仕様は公共建築工事標準仕様書による。 屋外に取り付ける基礎ボルトはS U S製とする。 冷暖房能力は、J I S条件及び冷媒配管の長さ・高低差を考慮した設計能力とする。 ドレン管は既設に接続する。 屋内外渡り線は冷媒配管共巻とする。 冷媒配管のサイズは参考値とする。</p>							
		機種：FXYP112NB	1	200		4	(官給品支給)								
		冷房能力：11.2kW													
	暖房能力：12.5kW														
	冷媒配管 液側：φ9.5 ガス側：φ15.9	付属品等													
		標準パネル（BYCP160EAF）				4	(官給品支給)								
その他必要部材等					1式										

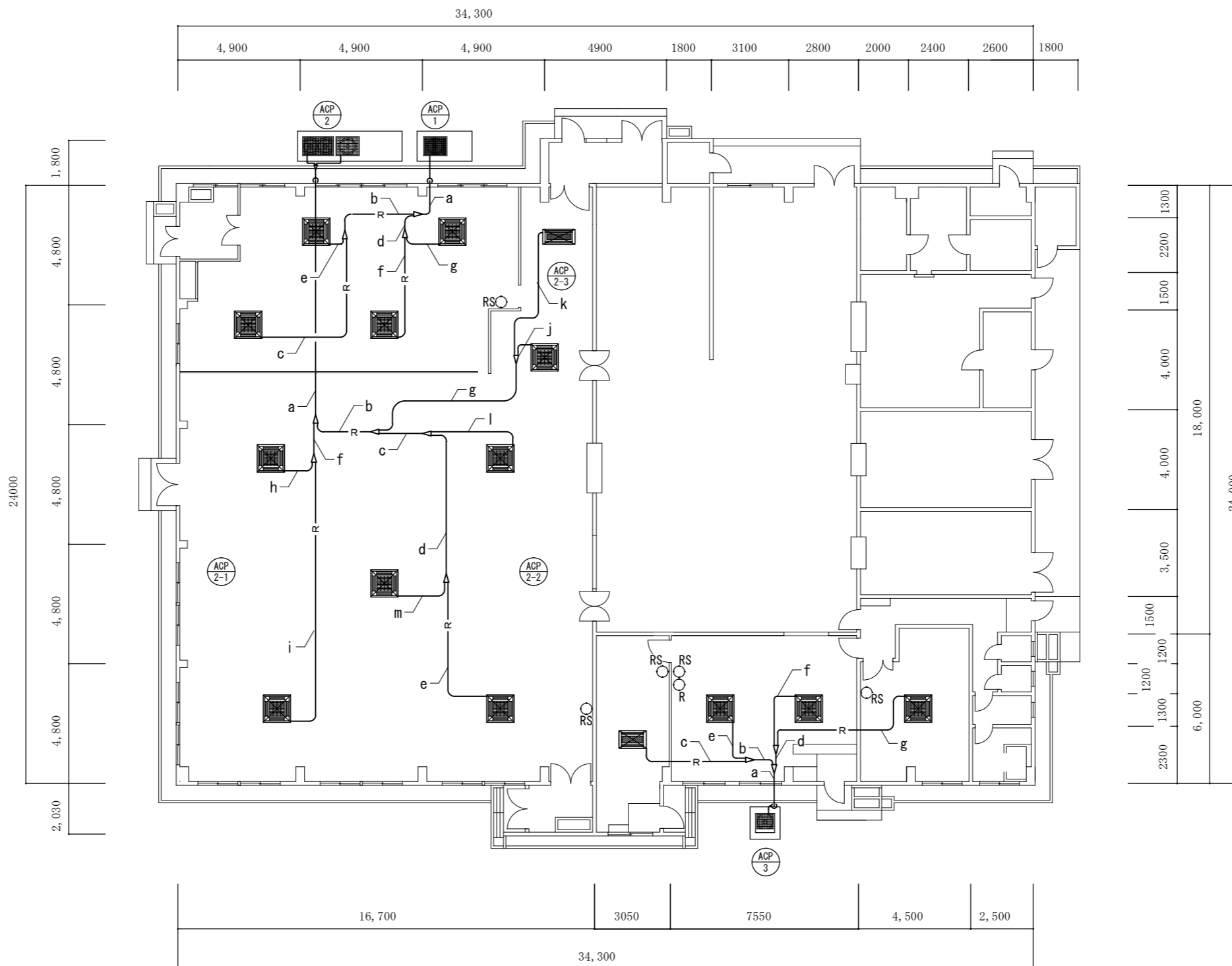
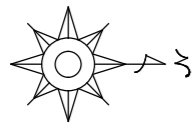
工事名称	食厨空気調節装置据付役務		
図面名称	新設 空気調節装置 機器一覧表		
縮尺	—	図面番号	3 / 10

撤去空調機器表						撤去空調機器表									
記号	機器名称	機器仕様	電動機			台数	備考	記号	機器名称	機器仕様	電動機			台数	備考
			相	電圧	容量						相	電圧	容量		
			φ	V	kW										
ACP-1	空気調和機 (室外機)	形式：ビル用マルチ				1		空気調和機 (室外機)	形式：ビル用マルチ				1		
		機種：PUHY-P560BM-B1	3	200						3	200				
		冷房能力：56.0kW													
		暖房能力：63.0kW													
	冷媒配管 液側：φ15.88 ガス側：φ38.1	付属品等						冷媒配管 液側：φ9.52 ガス側：φ22.2	付属品等						
		冷媒配管等				1式			冷媒配管等				1式		
		冷媒（R407C）				1式		冷媒（R407C）					1式		
ACP-1-1	空気調和機 (室内機)	型式：天井埋込カセット型（全周吹出）				4		空気調和機 (室内機)	型式：天井埋込カセット型（2方向吹出）				1		
		機種：PLFY-P140AM-C	1	200						1	200				
		冷房能力：14.0kW													
		暖房能力：16.0kW													
ACP-2	空気調和機 (室外機)	形式：ビル用マルチ				1		空気調和機 (室内機)	型式：天井埋込カセット型（全周吹出）				3		
		システム：PUHY-P840SM-B1	3	200						1	200				
		機種：PUHY-P560SM-B1・PUHN-P280SM-B1													
		冷房能力：84.0kW													
	冷媒配管 液側：φ19.05 ガス側：φ44.45	暖房能力：94.5kW						冷媒配管 液側：φ12.7 ガス側：φ25.4	機種：PLFY-P45AM-C	1	200				
		付属品等							冷房能力：4.5kW						
		冷媒配管等				1式		暖房能力：5.0kW							
		冷媒（R407C）				1式									
ACP-2B	空気調和機 (室外機)	形式：ビル用マルチ				1		空気調和機 (室内機)	型式：天井埋込カセット型（全周吹出）				6		
		機種：PUHY-P224M-B1	1	200						1	200				
		冷房能力：22.4kW													
		暖房能力：25.0kW													
冷媒配管 液側：φ12.7 ガス側：φ25.4	付属品等						冷媒配管 液側：φ12.7 ガス側：φ25.4	機種：PLFY-P160AM-C	1	200					
	冷媒配管等							冷房能力：16.0kW							
		冷媒（R407C）				1式		暖房能力：18.0kW							
ACP-2-1	空気調和機 (室内機)	型式：天井埋込カセット型（全周吹出）				6		空気調和機 (室内機)	型式：天井埋込カセット型（2方向吹出）				1		
		機種：PLFY-P160AM-C	1	200						1	200				
		冷房能力：16.0kW													
ACP-2-2	空気調和機 (室内機)	型式：天井埋込カセット型（2方向吹出）				1		空気調和機 (室内機)	機種：PLFY-P28LMD-C	1	200		1		
		機種：PLFY-P28LMD-C	1	200						1	200				
		冷房能力：5.6kW													
		暖房能力：6.3kW						暖房能力：6.3kW							

冷媒配管のサイズはメーカー標準とし、材質・保温仕様は公共建築工事標準仕様書による。
 屋外に取り付ける基礎ボルトはSUS製とする。
 冷暖房能力は、JIS条件及び冷媒配管の長さ・高低差を考慮した設計能力とする。
 ドレン管は既設に接続する。
 冷媒配管（屋内外渡り線含む）
 冷媒配管のサイズは参考値とする。

※室外機撤去後、基礎修繕（ボルト穴補修等）・洗浄作業（高圧洗浄等）を実施するものとする。

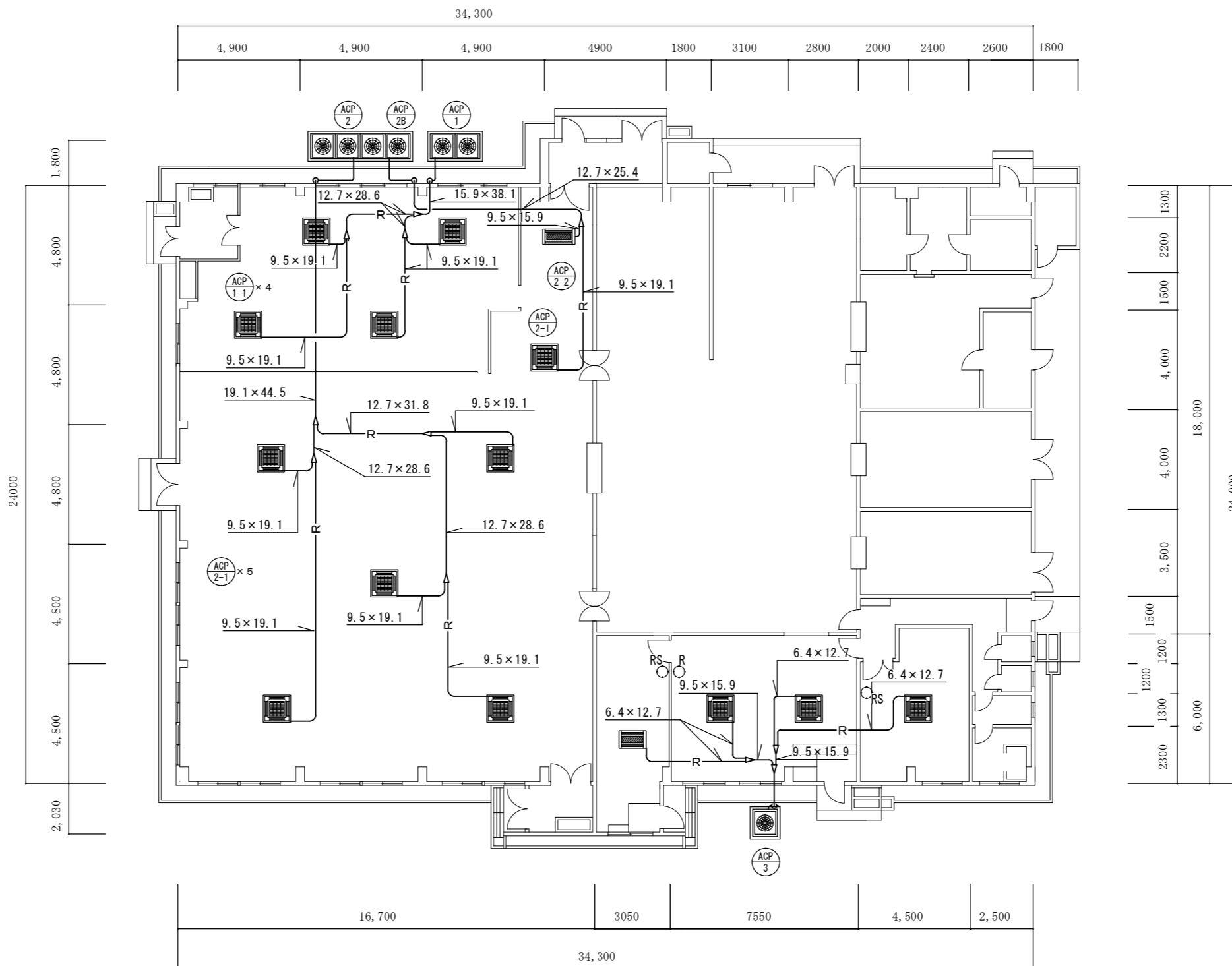
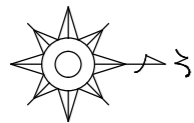
工事名称	食厨空気調節装置据付役務		
図面名称	撤去 空気調節装置 機器一覧表		
縮尺	—	図面番号	4/10



改修 空調設備平面図 S=1:200

※冷媒配管サイズ等は参考値とする。

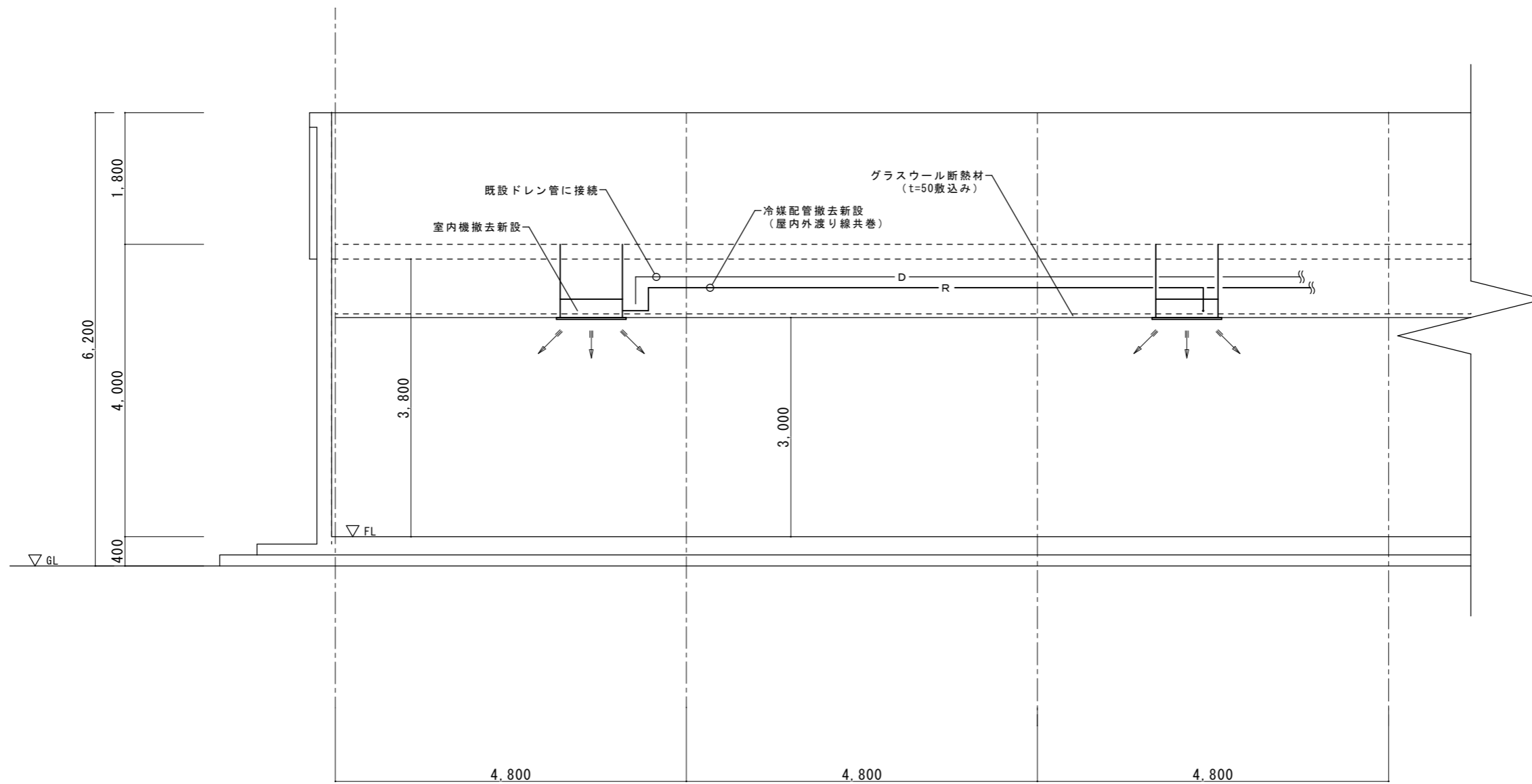
工事名称	食厨空気調節装置据付役務		
図面名称	改修 空調設備平面図		
縮尺	図示	図面番号	5 / 10



撤去 空調設備平面図 S=1:200

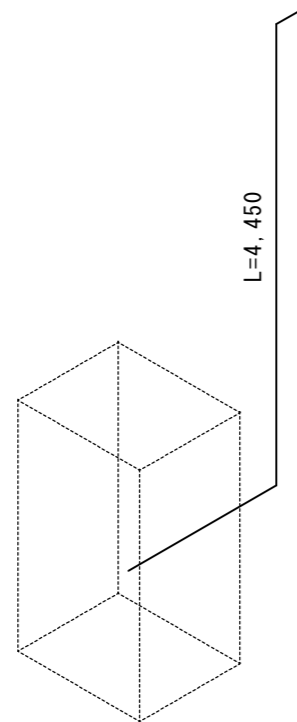
※冷媒配管サイズ等は参考値とする。

工事名称	食厨空気調節装置据付役務		
図面名称	撤去 空調設備平面図		
縮尺	図示	図面番号	6 / 10

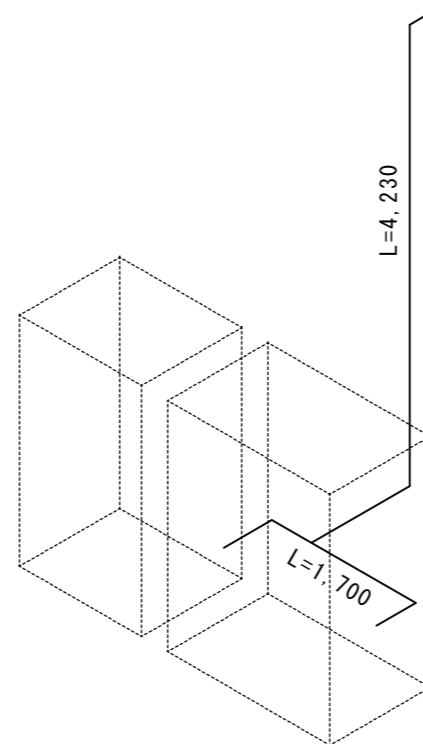


改修 食厨施工標準図 (断面図) S=1:70

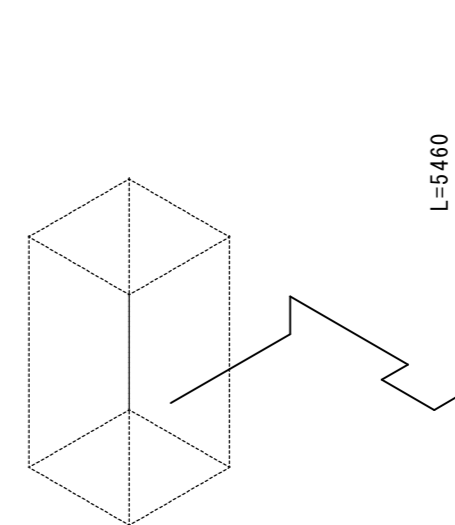
工事名称	食厨空気調節装置据付役務		
図面名称	改修 食厨施工標準図 (断面図)		
縮尺	図示	図面番号	7 / 10



室外機廻り施工標準図 (ACP-1) S=1:50



室外機廻り施工標準図 (ACP-2) S=1:50



室外機廻り施工標準図 (ACP-3) S=1:50

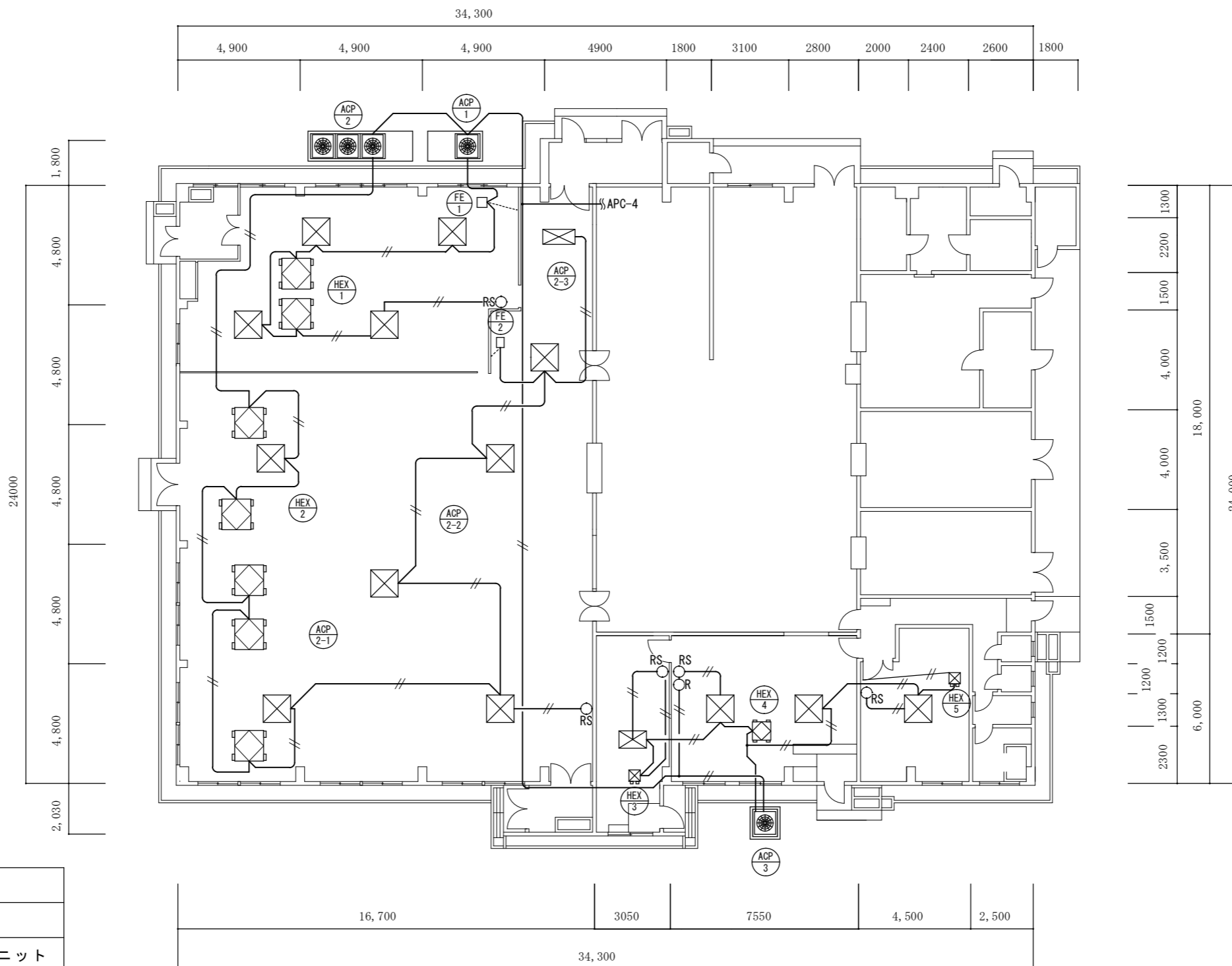
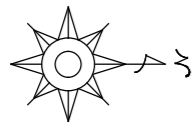
		冷媒配管系統	数量(m)
ACP-1	a	φ 12.7 / φ 25.4	6.55
	b	φ 9.5 / φ 19.1	3.98
	c	φ 9.5 / φ 15.9	8.10
	d	φ 9.5 / φ 15.9	1.40
	e	φ 9.5 / φ 15.9	1.28
	f	φ 9.5 / φ 15.9	5.20
	g	φ 9.5 / φ 15.9	2.15

		冷媒配管系統	数量(m)
ACP-2	室 外	φ 12.7 / φ 28.6	0.30
		φ 12.7 / φ 25.4	1.40
	a	φ 19.1 / φ 31.8	14.33
	b	φ 15.9 / φ 28.6	3.10
	c	φ 12.7 / φ 28.6	2.28
	d	φ 9.5 / φ 22.2	7.15
	e	φ 9.5 / φ 15.9	6.90
	f	φ 9.5 / φ 22.2	2.02
	g	φ 9.5 / φ 15.9	9.15
	h	φ 9.5 / φ 15.9	2.05
	i	φ 9.5 / φ 15.9	12.53
	j	φ 9.5 / φ 15.9	8.92
	k	φ 6.4 / φ 12.7	6.56
l	φ 9.5 / φ 15.9	4.44	
m	φ 9.5 / φ 15.9	3.12	

		冷媒配管系統	数量(m)
ACP-3	a	φ 9.5 / φ 19.1	7.18
	b	φ 9.5 / φ 15.9	1.56
	c	φ 6.4 / φ 12.7	5.10
	d	φ 9.5 / φ 15.9	1.10
	e	φ 6.4 / φ 12.7	2.56
	f	φ 6.4 / φ 12.7	3.53
	g	φ 6.4 / φ 12.7	7.61

冷媒配管系統の記号は改修空調設備平面図による。
冷媒配管サイズ及び数量は参考値とする。

工事名称	食厨空気調節装置据付役務		
図面名称	室外機廻り施工標準図		
縮尺	図示	図面番号	8 / 10

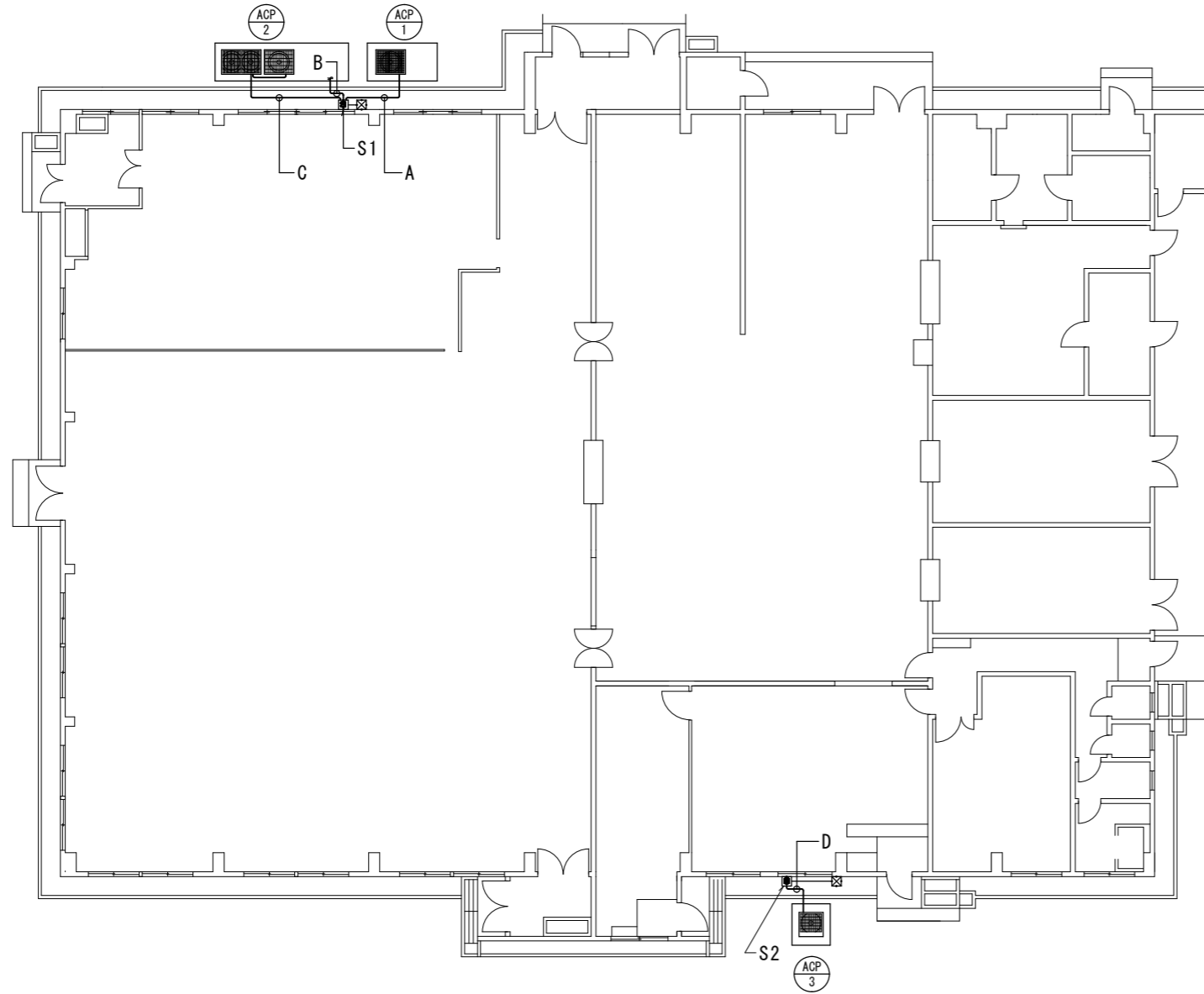
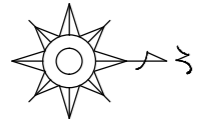


記号	名称
ACP-○	空調機室内機
HEX-○	全熱交換換気ユニット
EF-○	排気用送風機

記号	名称	規格
○RS	ワイヤードリモコン	EM-CEE1.25 [□] -2C
○R	集中リモコン	EM-CEE1.25 [□] -2C
—//—	天井内コロガン配管	EM-CEE1.25 [□] -2C

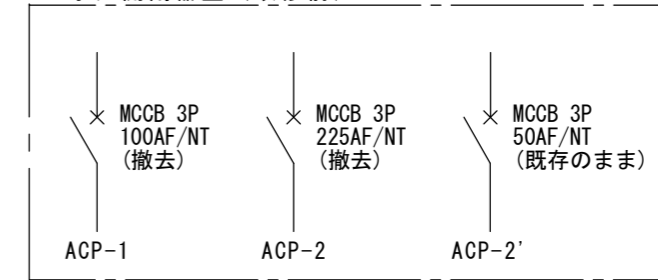
改修 空調設備平面図 S=1:200

工事名称	食厨空気調節装置据付役務
図面名称	改修空調設備平面図
縮尺	図示 図面番号 9 / 10

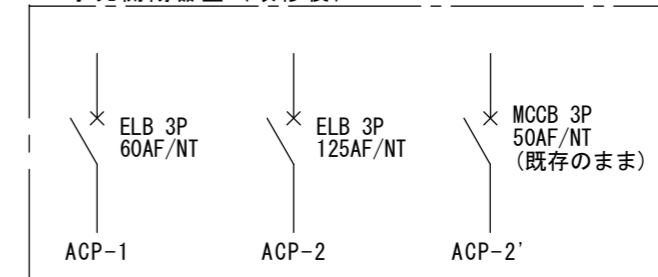


改修 電気設備図 S=1:200

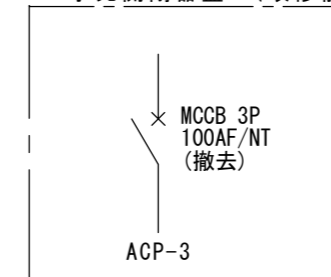
S1 手元開閉器盤 (改修前)



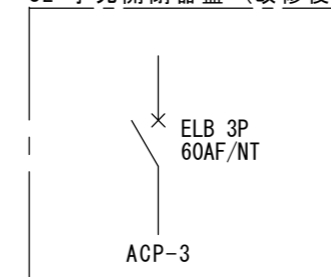
S1 手元開閉器盤 (改修後)



S2 手元開閉器盤 (改修前)



S2 手元開閉器盤 (改修後)



凡例

記号	負荷名称	撤去配線	新設配線	備考
A	ACP-1空調機	EM-CE38 [□] -3	EM-CE14 [□] -3	配管再利用
B	ACP-2 空調機	EM-CE60 [□] -3	EM-CE60 [□] -3	配管再利用
C	ACP-2' 空調機	EM-CE14 [□] -3	—	配管共撤去
D	ACP-3 空調機	EM-CE5.5 [□] -3	EM-CE3.5 [□] -3	配管再利用

工事名称	食厨空気調節装置据付役務		
図面名称	改修 電気設備図		
縮尺	図示	図面番号	10 / 10