

特記仕様書

- 1 役務件名 4号建物空気調節装置据付役務
 2 工事場所 東京都立川市栄町1丁目2-10 陸上自衛隊東立川駐屯地
 3 工事概要

- | | |
|-------------------------------|-----|
| (1) 冷暖房兼用設備用空気調節装置撤去・新設 | 1系統 |
| (2) 冷暖房兼用ビル用マルチ空気調節装置撤去・新設 | 3系統 |
| (3) 空冷ヒートポンプエアコン（セパレート形）撤去・新設 | 1系統 |
| (4) ルームエアコン撤去・新設 | 2系統 |
| (5) その他付帯設備更新 | 1式 |

4 履行期間 契約日～令和5年3月31日

5 共通仕様

(1) 適用基準

本工事は、特記仕様及び図面によるほか、以下の基準、その他の関係諸法令及び地方条例等に基づき施工する。
 国土交通省大臣官房官庁営繕部監修

- ア 公共建築工事標準仕様書（建築・電気・機械設備工事編）（令和4年版）
 イ 公共建築改修工事標準仕様書（建築・電気・機械設備工事編）（令和4年版）
 ウ 建築工事標準詳細図（令和4年版）
 エ 公共建築設備工事標準図（電気・機械設備工事編）（令和4年版）
 (2) 国土交通省大臣官房官庁営繕部監修「建築工事管理指針」、「電気設備工事管理指針」及び「機械設備工事管理指針」は、役務を進める際の参考資料とする。

(3) 本役務に使用する材料等は、全て新品とし、本仕様書に記載された製品又は、同等品以上とする。

(4) 発生材の処理等

ア 金属屑など有償で売却できる部材あるいは、原材料として、再生利用可能な金属屑は、官側に引渡しを行うものとする。

イ 金属屑以外は、場外処分とし、産業廃棄物として、関係法令等に基づき適切に処理するものとする。

(5) 冷媒（フロン）の回収

「特定製品に係るフロン類の回収及び破壊の実施の確保等に関する法律」に基づき処理する。

6 特記仕様

(1) 空気調和設備

ア 基本事項

- (ア) 製造者の据付説明書に従って、施工するものとする。
 (イ) 製造者の標準仕様及び日本冷凍空調工業会標準規格JRA9002に準拠する。

イ 施工図等

- (ア) 契約後、速やかに現地確認を実施し、施工計画を提出するものとする。
 (イ) 施工図を作成し、製造者の承認を得たのち施工するものとする。
 (ウ) 製造者の承認図及び施工図を官側に提出するものとする。

ウ 使用材料・施工等

- (ア) 製造者が指定する配管材料及び冷媒管を使用し、サイズ等の選定後、製造者の承認を得るものとする。
 (イ) 冷媒管工事には、製造者が指定する配管キット等を使用するものとする。
 (ウ) 本特記仕様書に記載されている冷媒管サイズ等は参考値とする。
 (エ) 冷媒管は、製造所の標準仕様とし、断熱材被覆銅管の断熱材厚さは、ガス管を20mm以上とする。
 (オ) 屋外露出部分はステンレス鋼板によるラッキングを行う。
 (カ) キャンバスダクトは、契約後速やかに現場採寸を実施し、制作するものとする。
 (キ) 製造者の据付説明書に従って、充填量を算出し、必要量を充填するものとする。
 (ク) 指定する箇所及び室内機側面に隙間が発生した箇所は天井ボードを張り替えるものとする。
 (ケ) 施工に必要な箇所に天井点検口を設置するものとする。

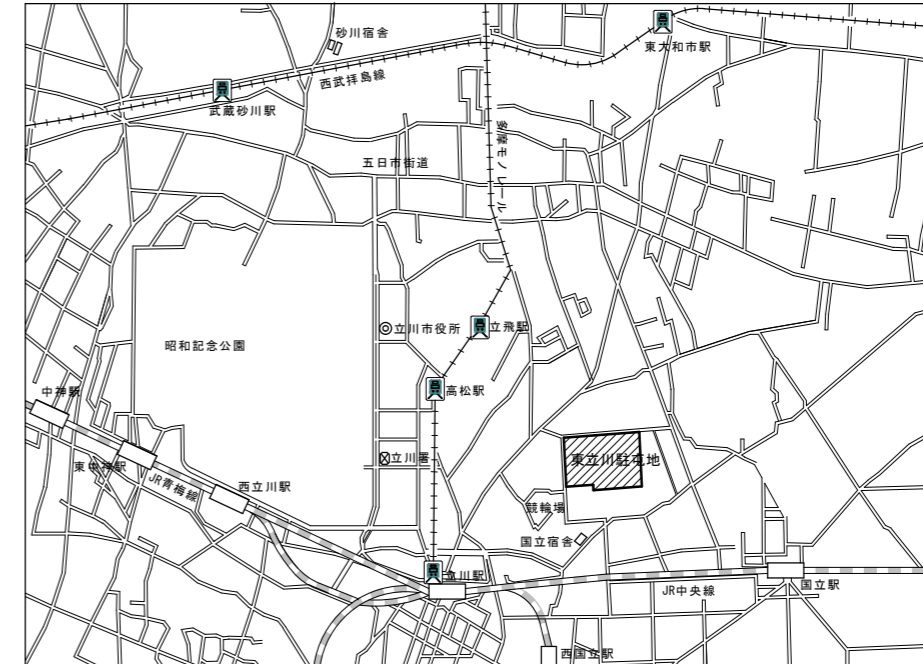
(2) 自動制御設備

ア 使用材料

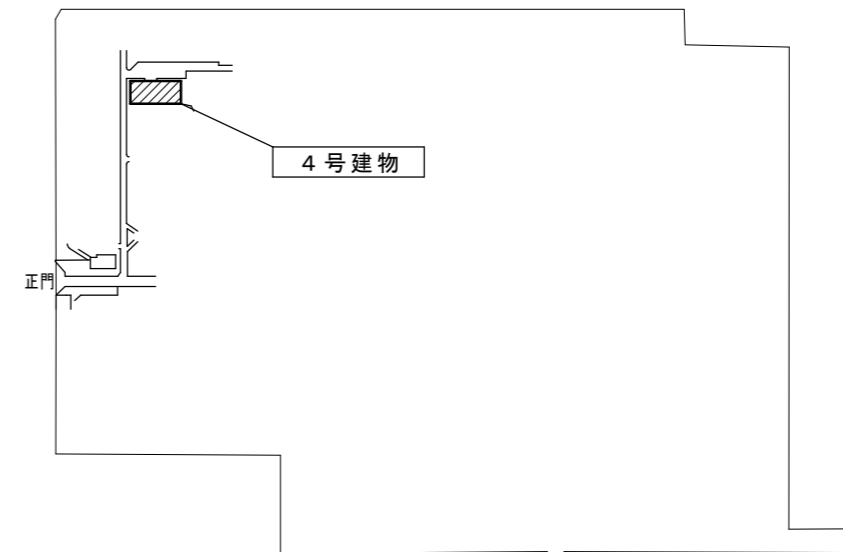
電線及びケーブルは、製造者の標準仕様によるものとする。

イ 試運転調整等

- (ア) 施工完了後、製造者によるメーカー保証試験を実施するものとする。（保証期間1年）
 (イ) 試運転調整完了後、操作を熟した技術者等がリモコンの操作等の説明を実施するものとする。



東立川駐屯地案内図 S=1:X



東立川駐屯地配置図 S=1:X

| | | | |
|------|----------------|------|------|
| 工事名称 | 4号建物空気調節装置据付役務 | | |
| 図面名称 | 特記仕様書・案内図 | | |
| 縮尺 | — | 図面番号 | 1/11 |

| 新設空調機器表 | | | | | | | |
|--------------------|------------------------------|------------------------|-----|-----|----|----|---------|
| 記号 | 機器名称 | 機器仕様 | 電動機 | | | 台数 | 備考 |
| | | | 相 | 電圧 | 容量 | | |
| | | | φ | V | kW | | |
| ACP-4 | 空気調和機 (室外機) | 形式ビル用マルチ | | | | | |
| | | 機種：RXYP280FC | 3 | 200 | | 1 | (官給品支給) |
| | | 冷房能力：28.0kW | | | | | |
| | | 暖房能力：31.5kW | | | | | |
| | 冷媒配管 液側：φ9.5 ガス側：φ22.2 | 付属品等 | | | | | |
| | | 防振架台 (K-KSV335GHB) | | | | 1 | (官給品支給) |
| | | REFNET配管部材 (KHR26C22T) | | | | 2 | (官給品支給) |
| | | REFNET配管部材 (KHR26C33T) | | | | 1 | (官給品支給) |
| | その他必要部材等 | | | | 1式 | | |
| ACP-4-1 | 空気調和機 (室内機) | 型式：天井埋込カセット型 (全周吹出) | 1 | 200 | | | |
| | | 機種：FXYP80NB | | | | 1 | (官給品支給) |
| | | 冷房能力：8.0kW | | | | | |
| | | 暖房能力：9.0kW | | | | | |
| | 冷媒配管 液側：φ9.5 ガス側：φ15.9 | 付属品等 | | | | | |
| | | 標準パネル (BYCP160EAF) | | | | 1 | (官給品支給) |
| | | 液晶リモコン (BRC1G4) | | | | 1 | (官給品支給) |
| | | その他必要部材等 | | | | 1式 | |
| ACP-4-2 ACP-4-3 | 空気調和機 (室内機) | 型式：天井埋込カセット型 (全周吹出) | 1 | 200 | | | |
| | | 機種：FXYP71NB | | | | 2 | (官給品支給) |
| | | 冷房能力：7.1kW | | | | | |
| | | 暖房能力：8.0kW | | | | | |
| | 冷媒配管 液側：φ9.5 ガス側：φ15.9 | 付属品等 | | | | | |
| | | 標準パネル (BYCP160EAF) | | | | 2 | (官給品支給) |
| | | 液晶リモコン (BRC1G4) | | | | 2 | (官給品支給) |
| | | その他必要部材等 | | | | 1式 | |
| ACP-4-4 | 空気調和機 (室内機) | 型式：天井埋込カセット型 (1方向吹出) | 1 | 200 | | | |
| | | 機種：FXYP36EB | | | | 1 | (官給品支給) |
| | | 冷房能力：3.6kW | | | | | |
| | | 暖房能力：4.0kW | | | | | |
| | 冷媒配管 液側：φ6.4 ガス側：φ12.7 | 付属品等 | | | | | |
| | | 標準パネル (BYCP160EAF) | | | | 1 | (官給品支給) |
| | | 液晶リモコン (BRC1G4) | | | | 1 | (官給品支給) |
| | | その他必要部材等 | | | | 1式 | |

| 新設空調機器表 | | | | | | | |
|----------------|------------------------------|--------------------|-----|-----|----|---------|---------|
| 記号 | 機器名称 | 機器仕様 | 電動機 | | | 台数 | 備考 |
| | | | 相 | 電圧 | 容量 | | |
| | | | φ | V | kW | | |
| ACP-5 | 空気調和機 (パッケージ) | 型式：天井埋込カセット形 | | | | | |
| | | 機種：SZRC40BYT | 3 | 200 | | 1 | (官給品支給) |
| | | 室内：FHCP40FC | | | | | |
| | | 室外：RZRP40BYT | | | | | |
| | 冷媒配管 液側：φ6.4 ガス側：φ12.7 | 冷房能力：3.6kW | | | | | |
| | | 暖房能力：4.0kW | | | | | |
| | | 付属品等 | | | | | |
| | | 標準パネル (BYCP160EAF) | | | | 1 | (官給品支給) |
| | 液晶リモコン (BRC1G4) | | | | 1 | (官給品支給) | |
| | その他付属品及び必要部材等 | | | | 1式 | | |
| ACP-6 ACP-7 | 空気調和機 | 型式：壁掛形 | | | | | |
| | | 機種：S223ATCS | 1 | 100 | | 2 | (官給品支給) |
| | | 冷房能力：2.2kW | | | | | |
| | | 暖房能力：2.2kW | | | | | |
| | 冷媒配管 液側：φ6.4 ガス側：φ9.5 | 付属品等 | | | | | |
| | | 液晶リモコン | | | | 2 | (官給品支給) |
| | | 抗ウイルスフィルター | | | | 2 | (官給品支給) |
| | | その他付属品及び必要部材等 | | | | 1式 | |

冷媒配管のサイズはメーカー標準とし、材質・保温仕様は公共建築工事標準仕様書による。
屋外に取り付ける基礎ボルトはSUS製とする。
冷暖房能力は、JIS条件及び冷媒配管の長さ・高低差を考慮した設計能力とする。
ドレン管は既設に接続する。
冷媒配管 (屋内外渡り線含む)
冷媒配管のサイズは参考値とする。

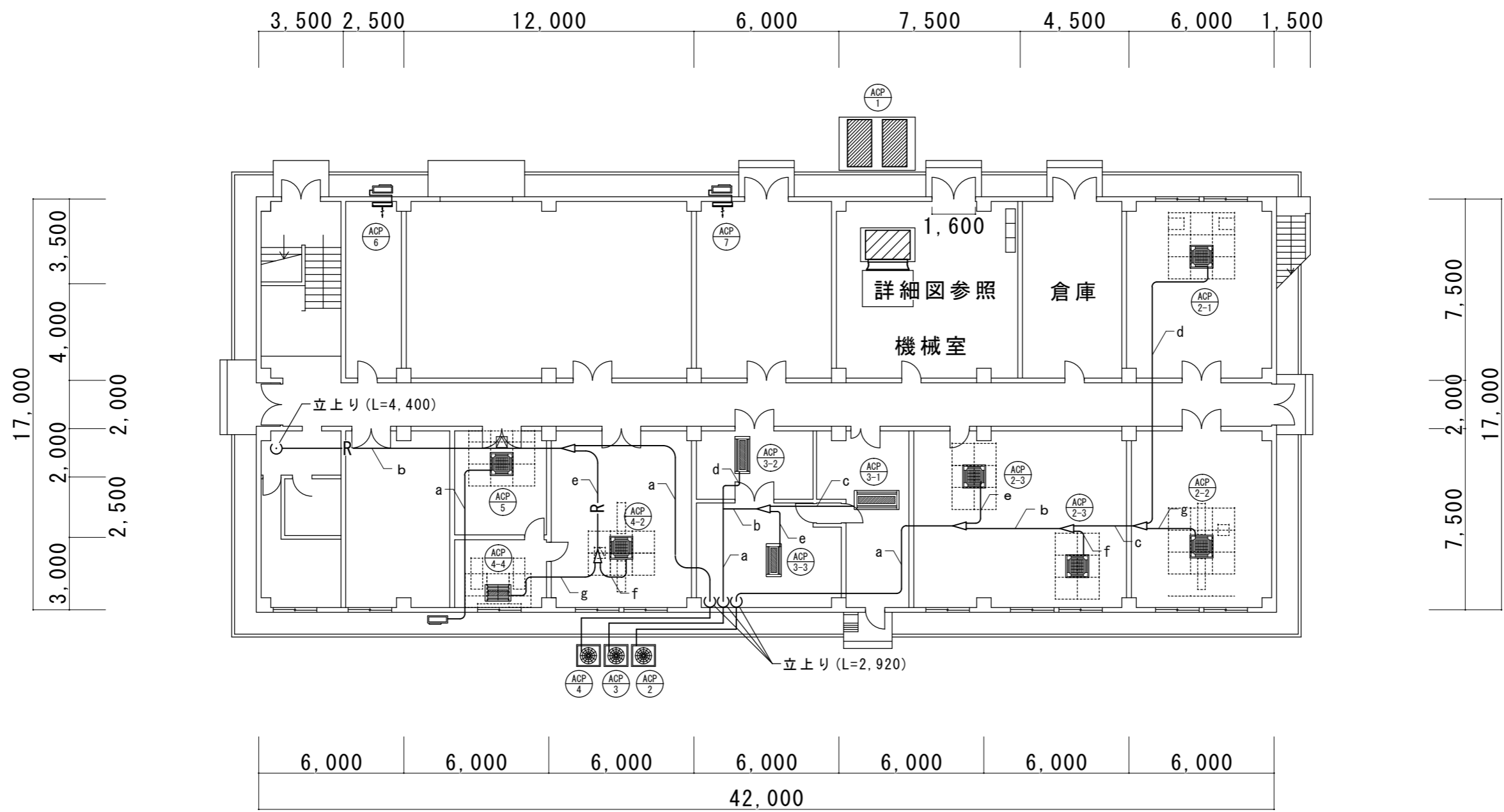
| | 冷媒配管系統 | | | 数量 (m) | | 冷媒配管系統 | | | 数量 (m) |
|-------|--------|---------------|---|--------|-------|--------------|--------------|-------|--------|
| | a | b | c | | | a | b | c | |
| ACP-1 | a | φ9.52/φ22.22 | | 3.52 | ACP-4 | a | φ9.52/φ22.22 | | 12.10 |
| | b | φ15.88/φ28.58 | | 4.91 | | b | φ9.52/φ15.88 | | 16.60 |
| | c | φ15.88/φ28.58 | | 15.90 | | c | φ9.52/φ15.88 | | 4.96 |
| ACP-2 | a | φ9.52/φ19.05 | | 13.60 | d | φ9.52/φ15.88 | | 5.91 | |
| | b | φ9.52/φ19.05 | | 4.60 | e | φ9.52/φ15.88 | | 5.89 | |
| | c | φ9.52/φ19.05 | | 2.84 | f | φ9.52/φ15.88 | | 2.49 | |
| | d | φ9.52/φ15.88 | | 13.10 | g | φ6.35/φ12.7 | | 9.77 | |
| | e | φ9.52/φ15.88 | | 1.67 | h | φ9.52/φ22.22 | | 5.90 | |
| | f | φ6.35/φ12.7 | | 1.19 | ACP-5 | φ6.35/φ12.7 | | 11.03 | |
| | g | φ9.52/φ15.88 | | 2.21 | ACP-6 | φ6.35/φ9.52 | | 5.21 | |
| | | | | | ACP-7 | φ6.35/φ9.52 | | 4.96 | |
| ACP-3 | a | φ9.52/φ19.05 | | 4.11 | | | | | |
| | b | φ9.52/φ15.88 | | 2.35 | | | | | |
| | c | φ9.52/φ15.88 | | 3.21 | | | | | |
| | d | φ9.52/φ15.88 | | 2.13 | | | | | |
| | e | φ6.35/φ12.7 | | 1.51 | | | | | |

冷媒配管系統の記号は改修空調設備平面図による。
冷媒配管サイズ及び数量は参考値とする。

| | | | |
|------|-------------------|------|------|
| 工事名称 | 4号建物空調装置据付役務 | | |
| 図面名称 | 新設 空調装置 機器一覧表 (2) | | |
| 縮尺 | — | 図面番号 | 3/11 |

| 撤去空調機器表 | | | | | | 撤去空調機器表 | | | | | | | | | | |
|------------------------|----------------|---------------------|-----|-----|-------------------|------------------------|-------------------------|----------------|-------------------------|---------------------|---------------------|----------------|-----------|-------------------|------------------------|------------------------|
| 記号 | 機器名称 | 機器仕様 | 電動機 | | | 台数 | 備考 (参考値) | 記号 | 機器名称 | 機器仕様 | 電動機 | | | 台数 | 備考 (参考値) | |
| | | | 相 | 電圧 | 容量 | | | | | | 相 | 電圧 | 容量 | | | |
| | | | φ | V | kW | | | | | | φ | V | kW | | | |
| ACP-1 | 空気調和機 | 形式：床置ダクト形 | | | | | | ACP-3-2 | 空気調和機 (室内機) | 型式：天井埋込カセット型(2方向吹出) | | | | 1530×620、1490×580 | | |
| | | 機種：SRY40JBR | 3 | 200 | | 1 | | | | 機種：FXYC71H | 1 | 200 | 1 | | | |
| | | 室内：FRY40JBR | | | | | | | | 冷房能力：5,270kcal/h | | | | | | |
| | | 室外：CRY20JA2R×2 | | | | | | | | 暖房能力：1,270kcal/h | | | | | | |
| | | 冷房能力：79,200kcal/h | | | | | | | | 付属品等 | | | | | | |
| | | 暖房能力：20,500kcal/h | | | | | | | | リモコン | | | 1 | | | |
| | | 付属品等 | | | | | | | | | | | | | | |
| | | 赤外線式蒸気加湿器 | | | | 1式 | | | | | | | | | | |
| ACP-2 | 空気調和機 (室外機) | 形式：ビル用マルチ | | | | | | ACP-3-3 | 空気調和機 (室内機) | 型式：天井埋込カセット型(2方向吹出) | | | | 1370×620、1330×580 | | |
| | | 機種：RSXY8H | 3 | 200 | | 1 | | | | 機種：FXYC40H | 1 | 200 | 1 | | | |
| | | 冷房能力：19,000kcal/h | | | | | | | | 冷房能力：3,510kcal/h | | | | | | |
| | | 暖房能力：16,500kcal/h | | | | | | | | 暖房能力：2,400kcal/h | | | | | | |
| | | 付属品等 | | | | | | | | 付属品等 | | | | | | |
| | | 冷媒配管等 | | | | 1式 | | | | リモコン | | | 1 | | | |
| | | 冷媒(R22) | | | | 1式 | (充填量15.4kg) | | | | | | | | | |
| | | 形式：天井埋込カセット型(4方向吹出) | 1 | 200 | | | 950×950、840×840 | | | | ACP-4 | 空気調和機 (室外機) | 形式：ビル用マルチ | | | |
| 機種：FXYP71H | | | | 2 | | 機種：RSXY10H | 3 | 200 | 1 | | | | | | | |
| 冷房能力：5,900・5,410kcal/h | | | | | | 冷房能力：21,000kcal/h | | | | | | | | | | |
| 暖房能力：5,720・5,700kcal/h | | | | | | 暖房能力：15,800kcal/h | | | | | | | | | | |
| 付属品等 | | | | | | 付属品等 | | | | | | | | | | |
| リモコン | | | | 2 | | 冷媒配管等 | | | 1式 | | | | | | | |
| 形式：天井埋込カセット型(4方向吹出) | 1 | 200 | | | 950×950、840×840 | | ACP-4-1 | 空気調和機 (室内機) | 型式：天井埋込カセット型(4方向吹出) | | | | | | 1490×950、1380×840 | |
| 機種：FXYF71H | | | | | | 機種：FXYF80H | | | 1 | 200 | | | 1 | | | |
| 冷房能力：5,900・5,410kcal/h | | | | | | 冷房能力：5,642・6,930kcal/h | | | | | | | | | | |
| 暖房能力：5,720・5,700kcal/h | | | | | | 暖房能力：3,592・5,630kcal/h | | | | | | | | | | |
| 付属品等 | | | | | | 付属品等 | | | | | | | | | | |
| リモコン | | | | 2 | | リモコン | | | | | 1 | | | | | |
| 形式：天井埋込カセット型(4方向吹出) | 1 | 200 | | | 950×950、840×840 | | | | ACP-4-2 ACP-4-3 | 空気調和機 (室内機) | 型式：天井埋込カセット型(4方向吹出) | | | | | 950×950、840×840 |
| 機種：FXYF40H | | | | 2 | | 機種：FXYF71H | | | | | 1 | 200 | 2 | | | |
| 冷房能力：3,075kcal/h | | | | | | 冷房能力：3,750kcal/h | | | | | | | | | | |
| 暖房能力：2,850kcal/h | | | | | | 暖房能力：5,000kcal/h | | | | | | | | | | |
| 付属品等 | | | | | | 付属品等 | | | | | | | | | | |
| リモコン | | | | 2 | | リモコン | | | | | 2 | | | | | |
| 形式：天井埋込カセット型(4方向吹出) | 1 | 200 | | | 950×950、840×840 | | ACP-4-4 | 空気調和機 (室内機) | | | 型式：天井埋込カセット型(1方向吹出) | | | | 960×600、920×560 | |
| 機種：FXYF40H | | | | 2 | | 機種：FXYE32H | | | | | 1 | 200 | 1 | | | |
| 冷房能力：3,075kcal/h | | | | | | 冷房能力：1,300kcal/h | | | | | | | | | | |
| 暖房能力：2,850kcal/h | | | | | | 暖房能力：1,420kcal/h | | | | | | | | | | |
| 付属品等 | | | | | | 付属品等 | | | | | | | | | | |
| リモコン | | | | 2 | | リモコン | | | | | 1 | | | | | |
| 形式：天井埋込カセット型(2方向吹出) | 1 | 200 | | | 1870×800、1830×760 | | | | ACP-5 ACP-6 ACP-7 | 空気調和機 | 形式：天井埋込カセット形 | | | | | 冷媒(R22) (充填量1.7kg) |
| 機種：FXYC80H | | | | 1 | | 機種：SHC45EAT | | | | | 3 | 200 | | | | |
| 冷房能力：8,000kcal/h | | | | | | 冷房能力：4000kcal/h | | | | | | | | | | |
| 暖房能力：2,300kcal/h | | | | | | 形式：壁掛形 | | | | | | | | | | |
| 付属品等 | | | | | | 機種：S185TA-W | 1 | 100 | | | 2 | | | | | |
| リモコン | | | | 1 | | 冷房能力：1.6kW | | | | | | | | | | |
| 形式：天井埋込カセット型(2方向吹出) | 1 | 200 | | | 1870×800、1830×760 | | ACP-5 ACP-6 ACP-7 | 空気調和機 | | | 形式：天井埋込カセット形 | | | | 冷媒(R22) (充填量0.67kg) | |
| 機種：FXYC80H | | | | 1 | | 機種：S185TA-W | | | | | 1 | 100 | 2 | | | |
| 冷房能力：8,000kcal/h | | | | | | 冷房能力：1.6kW | | | | | | | | | | |
| 暖房能力：2,300kcal/h | | | | | | | | | | | | | | | | |
| 付属品等 | | | | | | | | | | | | | | | | |
| リモコン | | | | 1 | | | | | | | | | | | | |
| 形式：天井埋込カセット型(2方向吹出) | 1 | 200 | | | 1870×800、1830×760 | | | | ACP-5 ACP-6 ACP-7 | 空気調和機 | 形式：天井埋込カセット形 | | | | | 冷媒(R22) (充填量0.67kg) |
| 機種：FXYC80H | | | | 1 | | 機種：S185TA-W | | | | | 1 | 100 | 2 | | | |
| 冷房能力：8,000kcal/h | | | | | | 冷房能力：1.6kW | | | | | | | | | | |
| 暖房能力：2,300kcal/h | | | | | | | | | | | | | | | | |
| 付属品等 | | | | | | | | | | | | | | | | |
| リモコン | | | | 1 | | | | | | | | | | | | |
| 形式：天井埋込カセット型(2方向吹出) | 1 | 200 | | | 1870×800、1830×760 | | ACP-5 ACP-6 ACP-7 | 空気調和機 | | | 形式：天井埋込カセット形 | | | | 冷媒(R22) (充填量0.67kg) | |
| 機種：FXYC80H | | | | 1 | | 機種：S185TA-W | | | | | 1 | 100 | 2 | | | |
| 冷房能力：8,000kcal/h | | | | | | 冷房能力：1.6kW | | | | | | | | | | |
| 暖房能力：2,300kcal/h | | | | | | | | | | | | | | | | |
| 付属品等 | | | | | | | | | | | | | | | | |
| リモコン | | | | 1 | | | | | | | | | | | | |

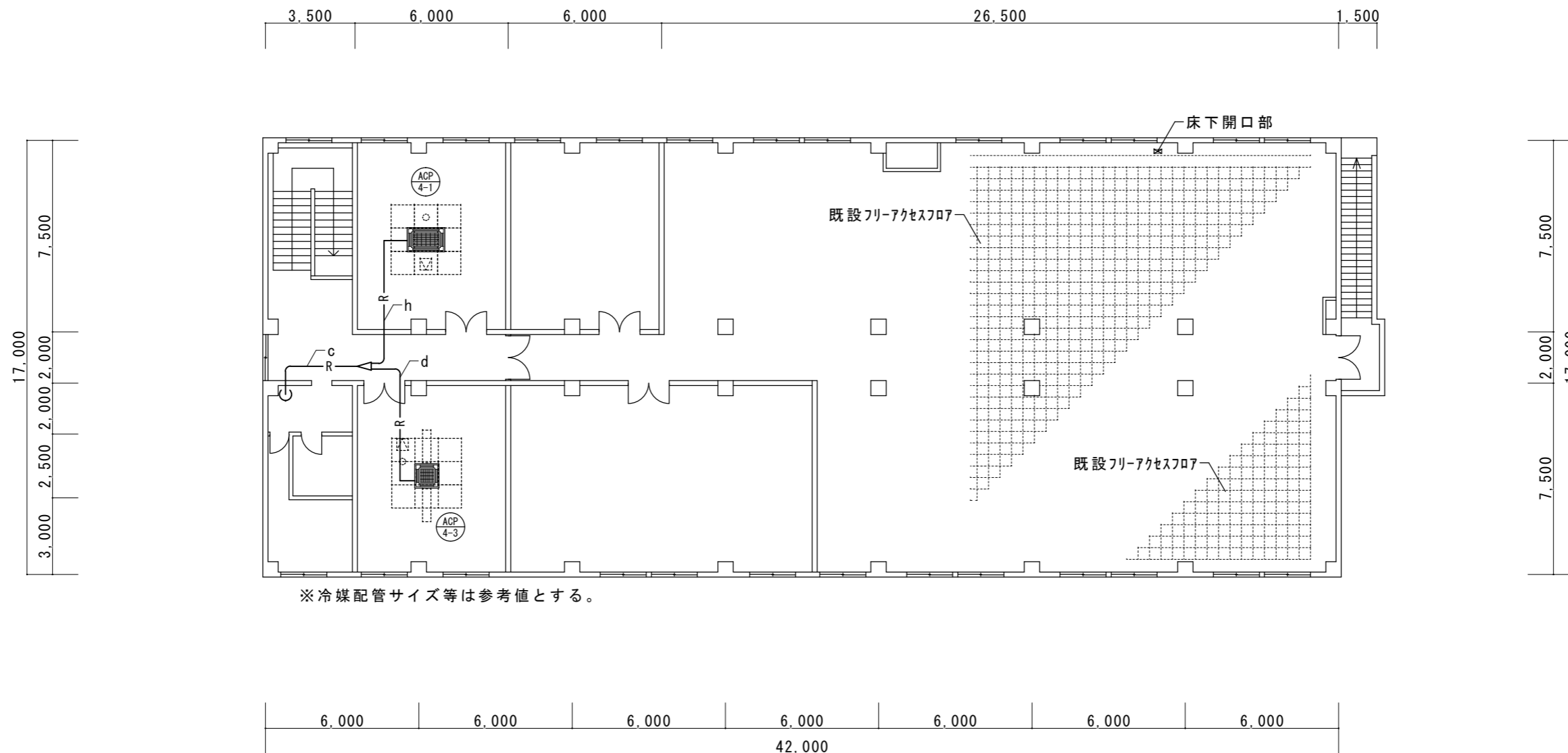
| | | | |
|------|-----------------|------|--------|
| 工事名称 | 4号建物空気調節装置据付役務 | | |
| 図面名称 | 撤去 空気調節装置 機器一覧表 | | |
| 縮尺 | — | 図面番号 | 4 / 11 |



改修空調設備 1階平面図 S=1:300

※冷媒配管サイズ等は参考値とする。

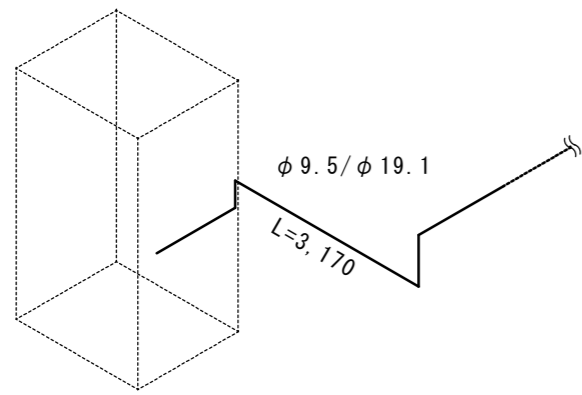
| | | | |
|------|--------------|------|--------|
| 工事名称 | 4号建物空調装置据付役務 | | |
| 図面名称 | 改修空調設備 1階平面図 | | |
| 縮尺 | 図示 | 図面番号 | 5 / 11 |



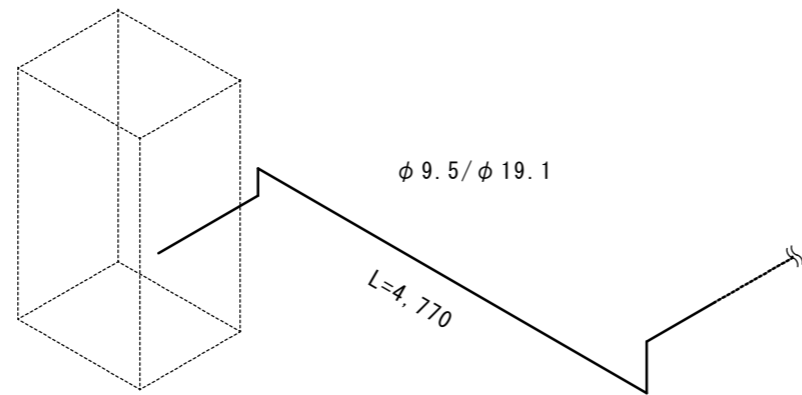
※冷媒配管サイズ等は参考値とする。

改修空調設備 2階平面図 S=1:300

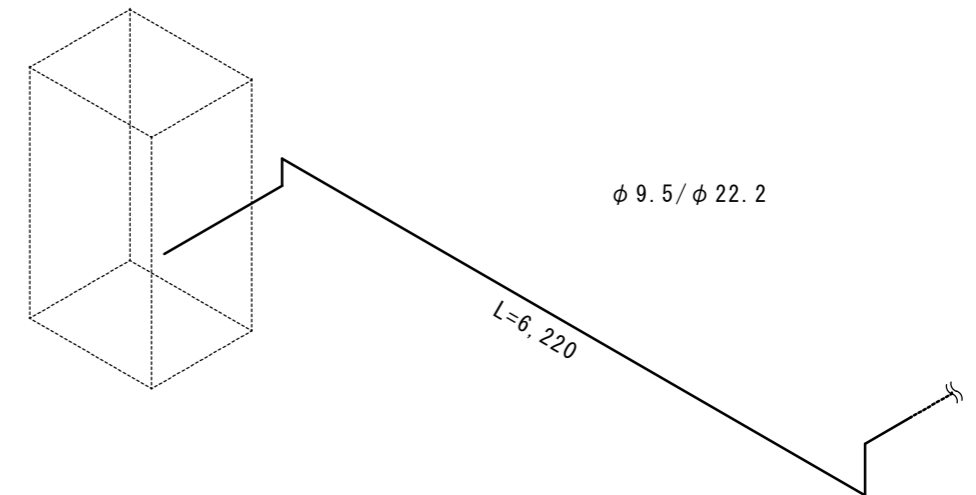
| | | | |
|------|----------------|------|--------|
| 工事名称 | 4号建物空気調節装置据付役務 | | |
| 図面名称 | 改修空調設備 2階平面図 | | |
| 縮尺 | 図示 | 図面番号 | 6 / 11 |



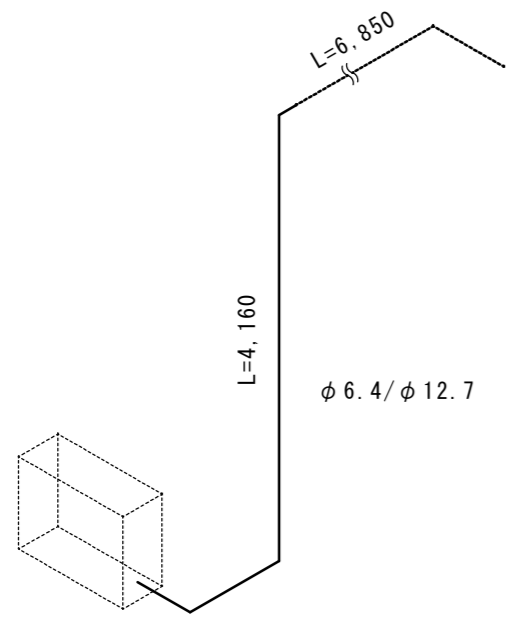
室外機廻り施工標準図 (ACP-2) S=1:50



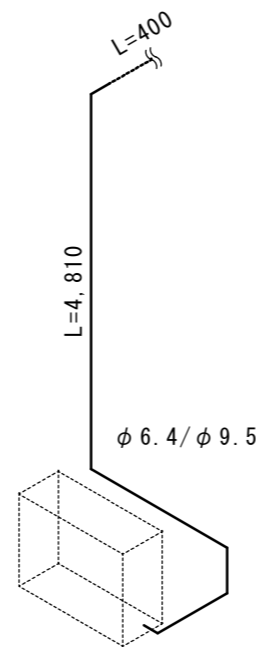
室外機廻り施工標準図 (ACP-3) S=1:50



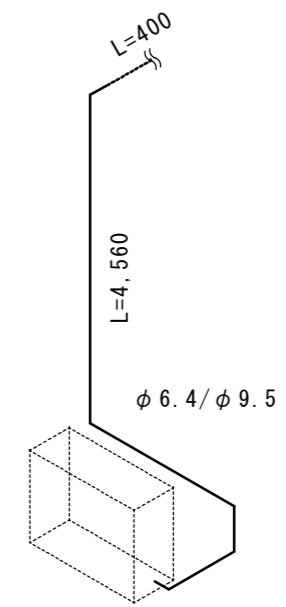
室外機廻り施工標準図 (ACP-4) S=1:50



室外機廻り施工標準図 (ACP-5) S=1:50



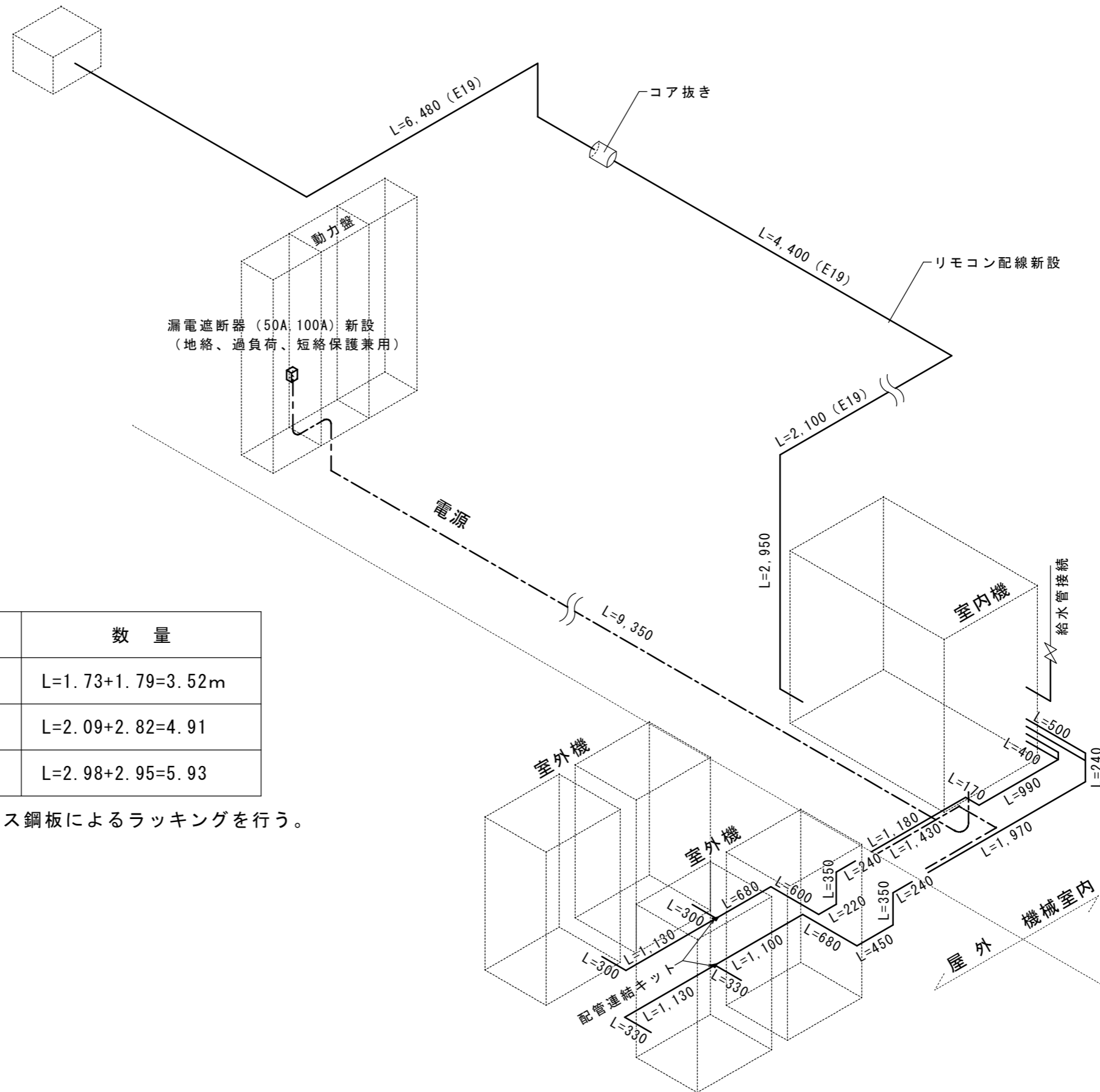
室外機廻り施工標準図 (ACP-6) S=1:50



室外機廻り施工標準図 (ACP-7) S=1:50

屋外露出部部分はステンレス鋼板によるラッキングを行う。
冷媒管サイズ等は参考値とする。

| | | | |
|------|----------------|------|--------|
| 工事名称 | 4号建物空気調節装置据付役務 | | |
| 図面名称 | 屋外冷媒配管施工標準図 | | |
| 縮尺 | 図示 | 図面番号 | 7 / 11 |

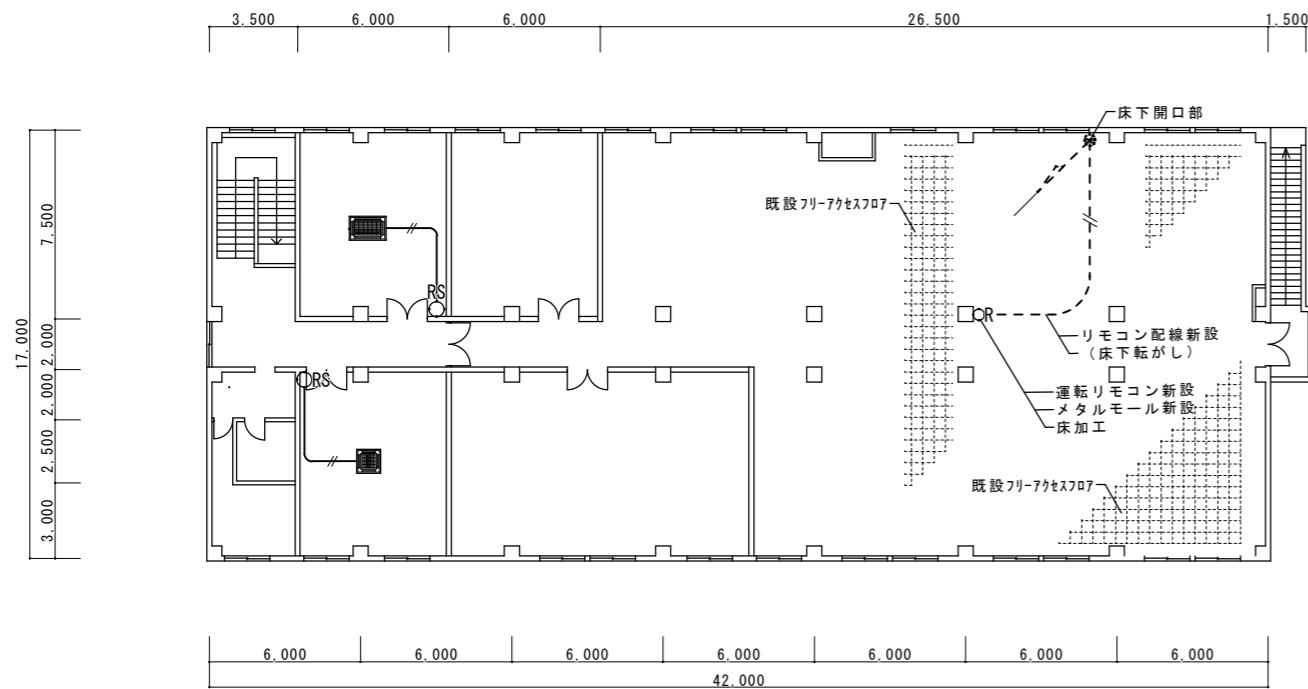


| 冷媒配管 | 数量 |
|--------------------|-------------------|
| 屋外 (φ9.5/φ22.2) | L=1.73+1.79=3.52m |
| 屋外 (φ15.9/φ28.6) | L=2.09+2.82=4.91 |
| 機械室内 (φ15.9/φ28.6) | L=2.98+2.95=5.93 |

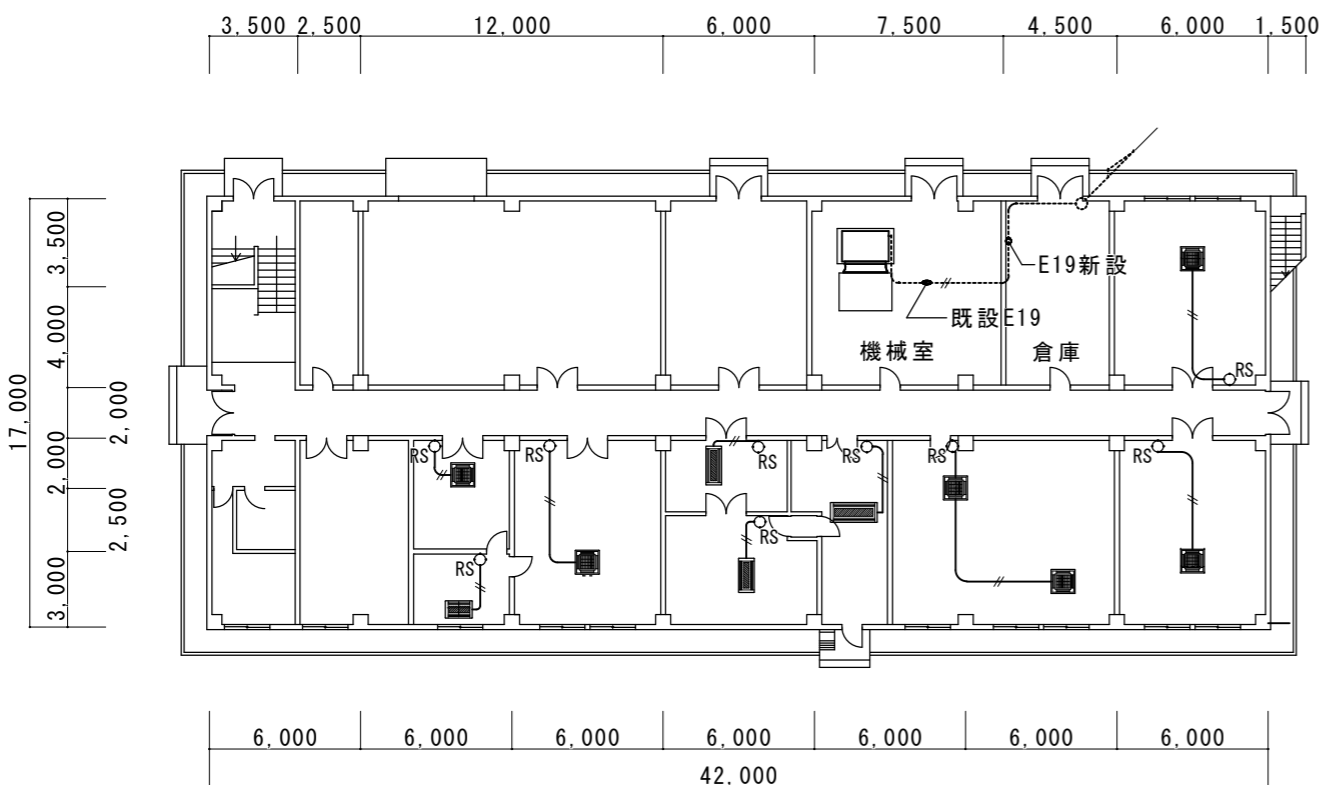
※屋外露出部分はステンレス鋼板によるラッキングを行う。

施工標準図 (ACP-1) S=1:50

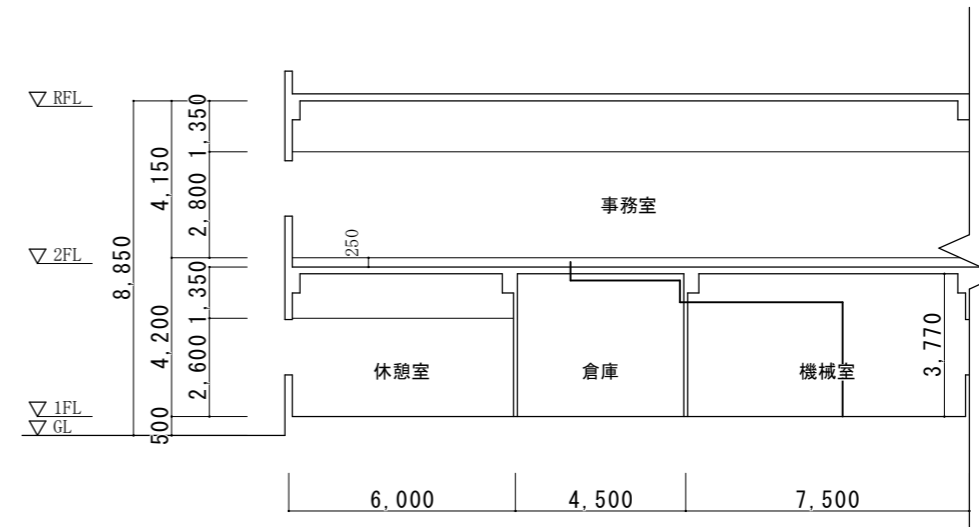
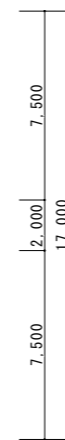
| | |
|------|----------------|
| 工事名称 | 4号建物空気調節装置据付役務 |
| 図面名称 | 空調機廻り施工標準図 |
| 縮尺 | 図示 図面番号 8 / 11 |



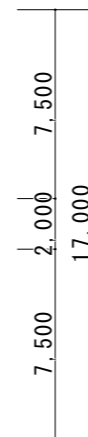
自動制御設備 2階平面図 S=1:300



自動制御設備 1階平面図 S=1:300

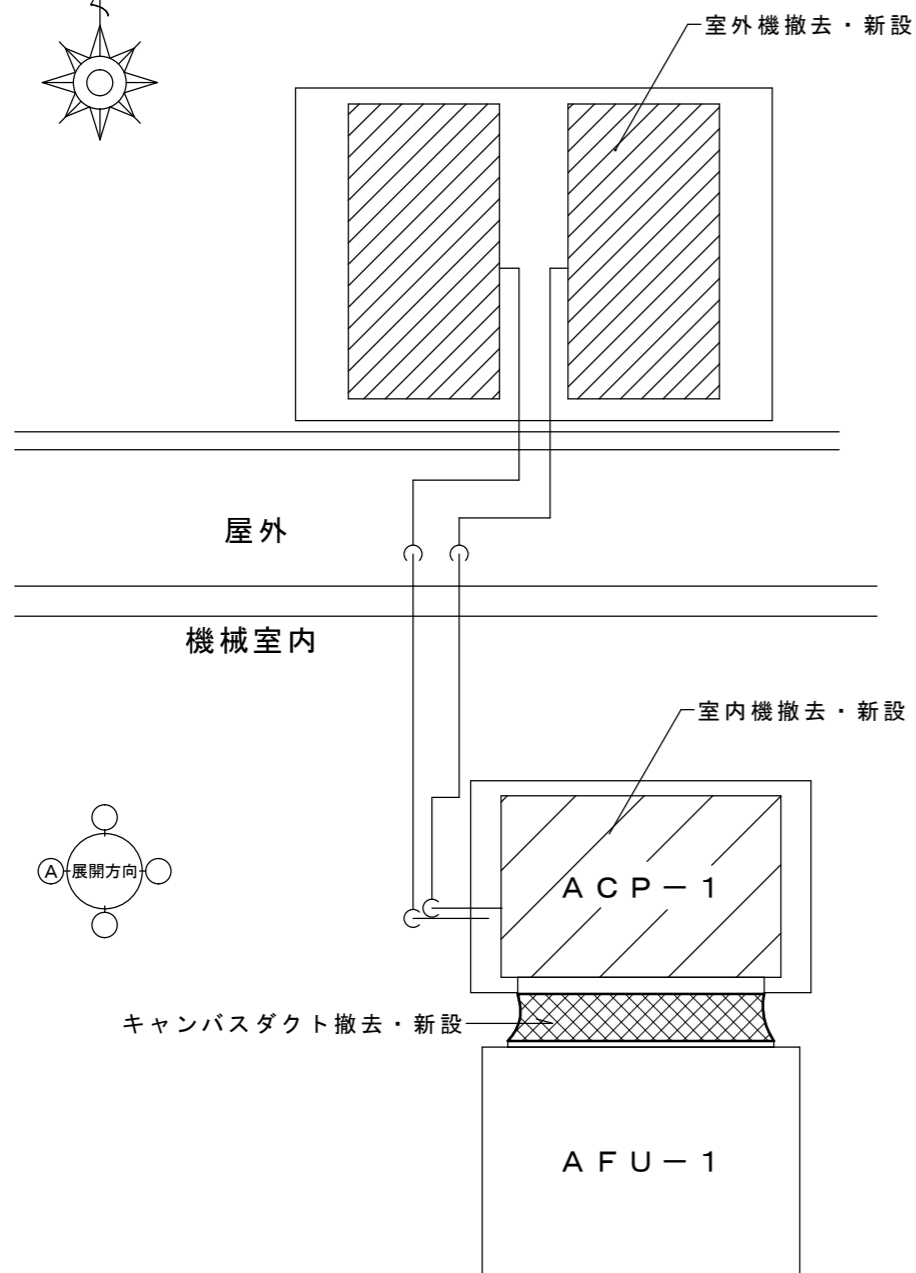
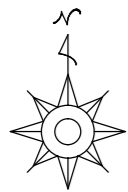


4号建物断面図 S=1:200

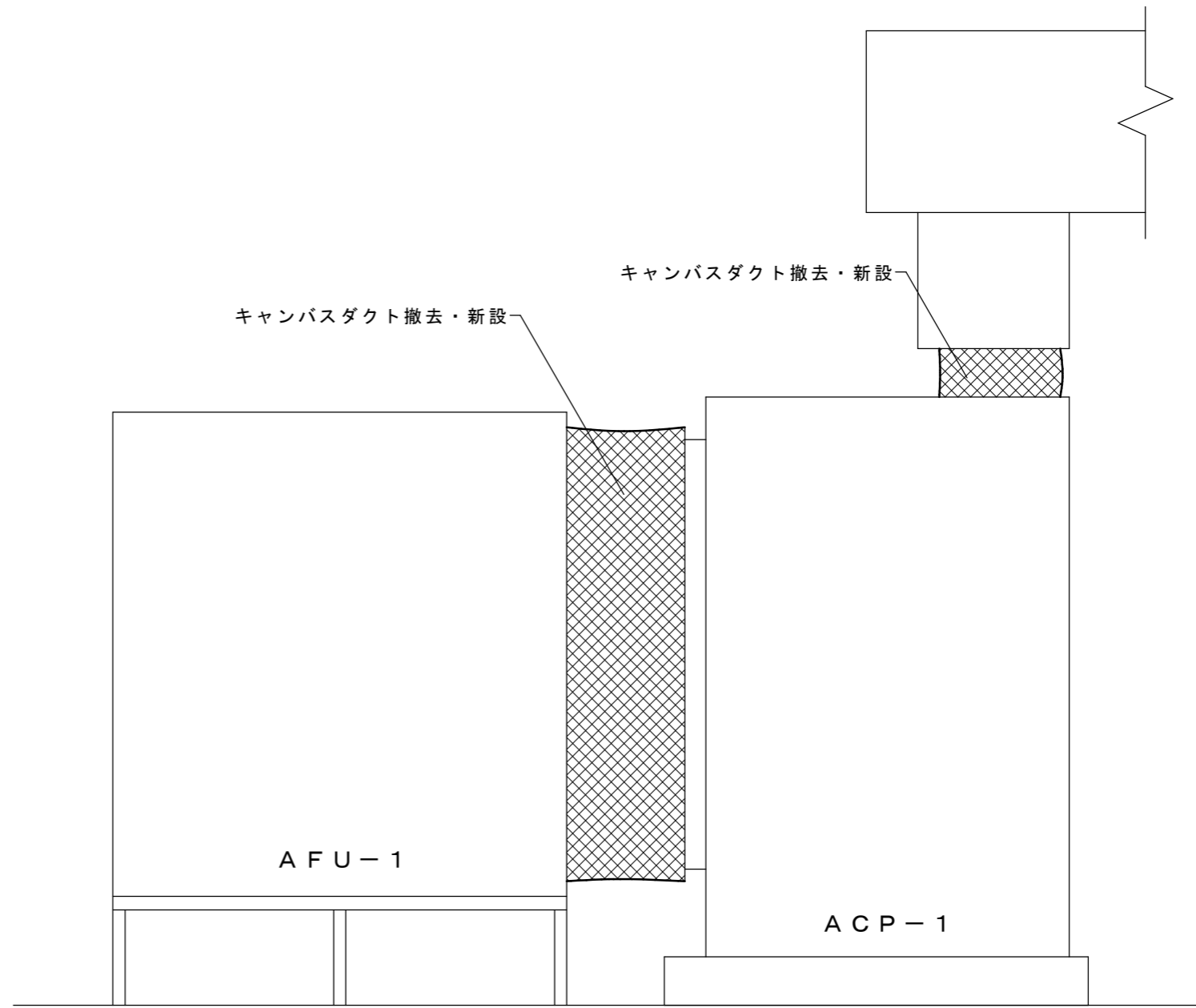


| 記号 | 名称 | 仕様 | 備考 |
|---------------|--------------|----------------------------------|----|
| RS○ | ワイヤードリモコン | EM-CEE1.25 [□] -2C | |
| —//— | 天井内コロガシ配管 | EM-CEE1.25 [□] -2C(E19) | |
| - - -// - - - | 床下コロガシ配管 | EM-CEE1.25 [□] -2C(E19) | |
|//..... | 屋内配管 (一部再利用) | EM-CEE1.25 [□] -2C(E19) | |

| | | | |
|------|----------------|------|--------|
| 工事名称 | 4号建物空気調節装置据付役務 | | |
| 図面名称 | 自動制御設備平面図・断面図 | | |
| 縮尺 | 図示 | 図面番号 | 9 / 11 |



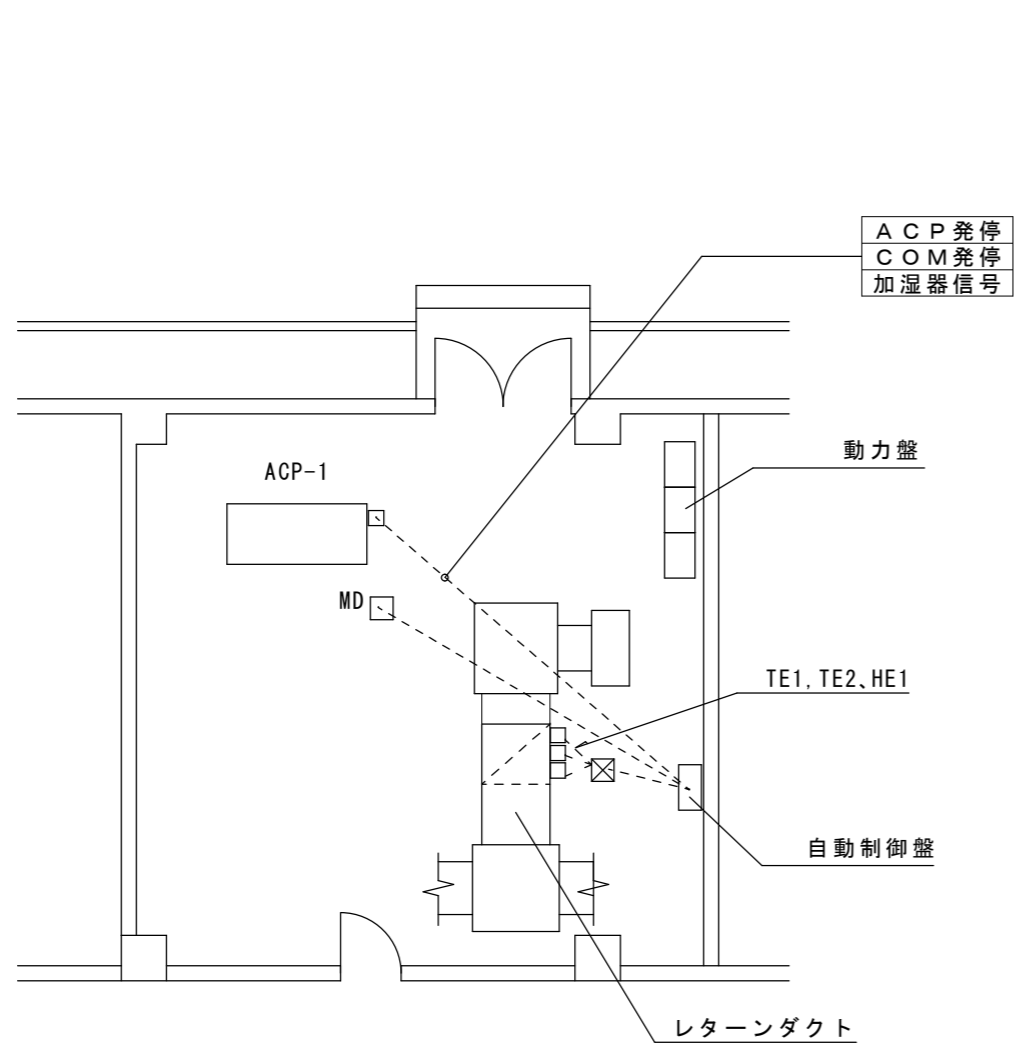
空調設備詳細図 S=1:50



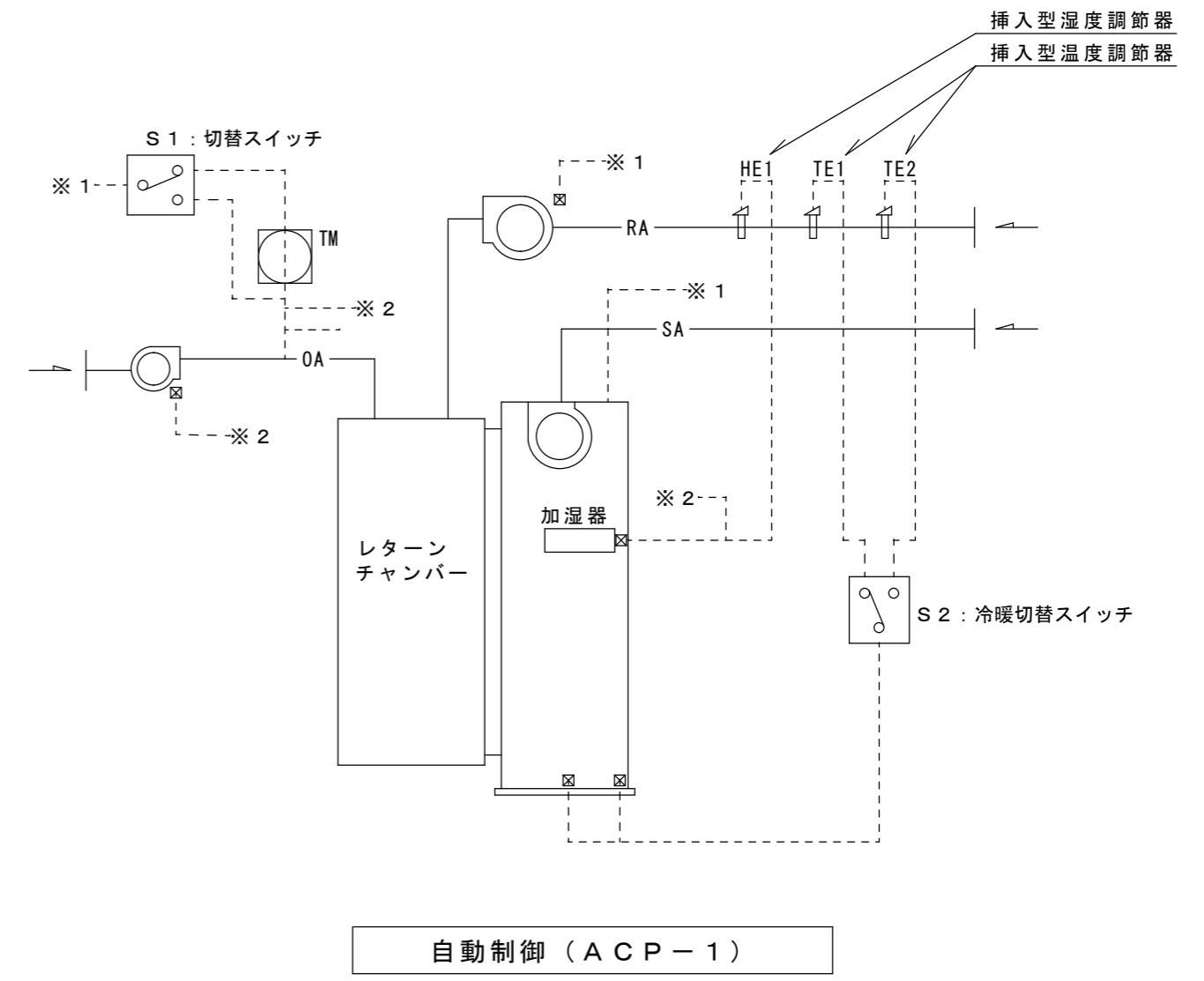
※キャンパスダクトは現場採寸を実施し、制作すること

展開図A (ACP-1)

| | | | |
|------|--------------|------|-------|
| 工事名称 | 4号建物空調装置据付役務 | | |
| 図面名称 | 詳細図・展開図 | | |
| 縮尺 | 図示 | 図面番号 | 10/11 |



機械室平面図 S=1:300



自動制御 (ACP-1)

暖房時はTE1により温度を検出し、空調機を制御する。
 冷房時はTE2により温度を検出し、空調機を制御する。
 加湿制御は、HE1により湿度を検出し、加湿器を制御する。
 加湿器はファンとインターロックし、また、外気取入電動ダンパーと連動運転とする。
 外気取入電動ダンパーは予冷・余熱時にはタイマーにより閉とし、またファン停止時にも閉とする。
 中間期には、切替スイッチS1をTMバイパス回路に切り替え、送風運転に時限を設けない。

| | | | |
|------|----------------|------|---------|
| 工事名称 | 4号建物空調装置据付役務 | | |
| 図面名称 | 自動制御設備 (ACP-1) | | |
| 縮尺 | 図示 | 図面番号 | 11 / 11 |